

Objektyp: **Advertising**

Zeitschrift: **Schweizer Ingenieur und Architekt**

Band (Jahr): **98 (1980)**

Heft 16

PDF erstellt am: **11.09.2024**

### **Nutzungsbedingungen**

Die ETH-Bibliothek ist Anbieterin der digitalisierten Zeitschriften. Sie besitzt keine Urheberrechte an den Inhalten der Zeitschriften. Die Rechte liegen in der Regel bei den Herausgebern. Die auf der Plattform e-periodica veröffentlichten Dokumente stehen für nicht-kommerzielle Zwecke in Lehre und Forschung sowie für die private Nutzung frei zur Verfügung. Einzelne Dateien oder Ausdrucke aus diesem Angebot können zusammen mit diesen Nutzungsbedingungen und den korrekten Herkunftsbezeichnungen weitergegeben werden. Das Veröffentlichen von Bildern in Print- und Online-Publikationen ist nur mit vorheriger Genehmigung der Rechteinhaber erlaubt. Die systematische Speicherung von Teilen des elektronischen Angebots auf anderen Servern bedarf ebenfalls des schriftlichen Einverständnisses der Rechteinhaber.

### **Haftungsausschluss**

Alle Angaben erfolgen ohne Gewähr für Vollständigkeit oder Richtigkeit. Es wird keine Haftung übernommen für Schäden durch die Verwendung von Informationen aus diesem Online-Angebot oder durch das Fehlen von Informationen. Dies gilt auch für Inhalte Dritter, die über dieses Angebot zugänglich sind.

Ein Dienst der *ETH-Bibliothek*  
ETH Zürich, Rämistrasse 101, 8092 Zürich, Schweiz, [www.library.ethz.ch](http://www.library.ethz.ch)

<http://www.e-periodica.ch>

# Schweizer Ingenieur und Architekt

Verlags-AG der Akademischen-technischen Vereine

**Offizielles Organ**  
des Schweizerischen Ingenieur- und Architektenvereins (SIA),  
der Gesellschaft Ehemaliger Studierender der ETH Zürich (GEP)  
und der Schweizerischen Vereinigung Beratender Ingenieure (ASIC)

Schweizerische Bauzeitung

Erscheint wöchentlich

98. Jahrgang 17. April 1980

Heft 16/80

## Redaktion

«Schweizer Ingenieur und Architekt»  
Staffelstrasse 12  
Postfach, CH-8021 Zürich  
Tel. (01) 201 55 36

**Redaktoren:**  
Kurt Meyer,  
Chefredaktor

Bruno Odermatt,  
dipl. Arch. ETH/SIA

**Druck:**  
Offset + Buchdruck AG  
Staffelstrasse 12  
8021 Zürich

Nachdruck von Bild und Text,  
auch auszugsweise, nur mit  
Zustimmung der Redaktion und  
nur mit genauer Quellenangabe  
gestattet.

## Abonnemente

### Schweiz:

1 Jahr Fr. 127.-  
½ Jahr Fr. 67.-  
Einzelnummer Fr. 5.-

### Ausland:

1 Jahr Fr. 135.-  
½ Jahr Fr. 71.-  
Einzelnummer Fr. 6.-

Ermässigte Abonnementspreise  
für Mitglieder des SIA, der  
GEP, des BSA und der ASIC,  
für Studenten und für Mitglieder  
des STV

Postscheckkonto:  
«Schweizer Ingenieur  
und Architekt»  
80-6110, Zürich

Mitteilungen betreffend  
Adressänderungen,  
Abonnemente  
und Bezug von Einzelnummern  
sind zu richten an:  
«Schweizer Ingenieur  
und Architekt»  
Edenstrasse 20,  
Postfach, 8021 Zürich  
Tel. (01) 207 85 90/91

## Anzeigenverwaltung

Iva

Iva AG für internationale  
Werbung, Hauptsitz:  
Beckenhofstrasse 16,  
8035 Zürich  
01/361 97 40

Filiale:  
19, av. de Beaulieu  
1004 Lausanne  
Tél. (021) 37 72 72

## Ingénieurs et architectes suisses

Bulletin technique  
de la Suisse romande

Adresse: 27, av. de Cour  
1607 Lausanne

No7/1980

<b>Concours</b>	B25	<b>Sécurité</b>	
<b>Expositions</b>	B26, B27	Un risque méconnu: la détérioration du béton armé par la carbonatation, par Charles Merminod	82
<b>Bibliographie</b>	B26, 81, 90, B27		
<b>Editorial</b>	77	<b>Responsabilité dans la construction</b>	
<b>Informatique</b>		La responsabilité pénale de l'architecte et de l'ingénieur (I), par Pierre Charpié	84
L'ordinateur personnel, un nouvel outil	78		
<b>Actualité</b>	81	<b>Congrès</b>	B27

## Inhalt

### Architektur/Landschaftsplanung

Architekturformen im ländlichen Raum. Von *Walter Zeh*, Ostermundigen 379

### Strassenbau

Bauprogramm 1980 für die Nationalstrassen 389

### Materialprüfung

Fertigungskontrolle im Bauwesen. Von *Bert Romer*, Beinwil a. S. 393

### Kunststofftechnik

Aluminiumbedampfung von Kunststoff im Hochvakuum 396

### Umschau

Naturschutzgebiete brauchen Pflege. Die Auswirkungen von Umweltschutzmassnahmen. Schriftverbindung in zehn Sekunden. 397

### SIA-Fachgruppen

Kultur- und Vermessungsingenieure: Einführung in das Raumplanungsgesetz. Ingenieure der Industrie: Ehrenmitgliedschaft der ASME für *Dr. J. Hänni* 399

### SIA-Mitteilungen

Neues Mitglied des CC: *Hans Gasser*, Lungern 399

### ETH Zürich

399

### Neuerscheinungen

Neuerscheinungen zur Modulordnung im Bauwesen 399

### Wettbewerbe

Realschule in Amriswil. Gewerbliche Berufsschule Uzwil. Rheinbrücke in Eglisau. Primarschule Egg ZH. UIA: Confrontation des projets d'étudiants en architecture. Doppelturhalle Berneck. Bezirksspital Münsingen. Altersheim Bremgarten. 399

### Preiswettbewerbe

Farb-Design-Preis 1980/1981 400

### Vorschau auf das nächste Heft

Airbus-Erfolg eines europäischen Flugzeugprogramms

## zum Titelbild



### Vario-Autoparker

#### Systembeschreibung

Die Vario-Autoparkanlage besteht aus Paletten, die Autos aller gängigen Grössen aufnehmen, und den für die Verschiebung erforderlichen Antrieben. Durch einfache Bedienung mit Druckknopf- oder Schlüsselsteuerung an einem zentralen Tableau verschieben sich die Paletten auf im Boden flach verlegten Führungsschienen automatisch so, dass sich vor jedem Platz ein Gang von ca. 3,0 bis 4,0 m Breite für eine ungehinderte Zu- und Wegfahrt öffnet. Das Vario-Autoparker-System kann in jede Einstellhalle mit normaler Zufahrt über Rampe oder Lift eingebaut werden und benötigt weder eine spezielle Raumhöhe noch Aussparungen im Boden.

#### Vorteil

Bis zu 60% mehr Parkplätze auf gleicher Fläche verglichen mit der konventionellen Parkierung, indem die zur Verfügung stehende Fläche mit dem Vario-Autoparker optimal als Parkfläche ausgenutzt wird.

#### Wirtschaftlichkeit

Die ideale Breite einer normalen Garage beträgt ca. 17,0 m. Nur wenige Grundstücke lassen diese Abmessung zu, so dass der Flächenanteil pro Platz ca. 25-40 m<sup>2</sup> beträgt gegenüber 15-20 m<sup>2</sup> in einer Garage mit Vario-Autoparkern. Die hinzugewonnenen Parkplätze kosten im Mittel Fr. 7000.-/Platz. Der konventionelle Parkplatz in einer Tiefgarage dagegen kostet ca. Fr. 12 000.- bis 20 000.- ohne anteilige Grundstückskosten.

Stienen & Tröhler AG  
Mombijoustrasse 16  
3001 Bern  
Tel. 031/25 43 56

## Ein Vorurteil – viele Vorteile

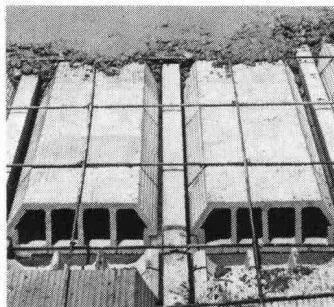
# prenorm -Decken

### Das Vorurteil...

Die Meinung herrscht, dass PRENORM wohl die ideale Stalldecke bei landwirtschaftlichen Gebäuden sei, ihre sinnvolle Anwendung jedoch auf diesen Bereich begrenzt sei.

### ...stimmt nicht

Es gibt jedoch neben dem Bauernhof noch viele weitere Möglichkeiten, wo die Anwendung einer PRENORM-Decke absolut richtig ist.



### Vorteile – die für PRENORM sprechen

#### ● Die Decke über einem Hohlraum

Mit PRENORM haben Sie hier – im Gegensatz zu einer Stahlbetondecke – kein verlorenes Schalmaterial.

Apropos Hohlraumdecke: Bauphysiker empfehlen mit Recht, bewohnte Räume zu unterlüften.

### Für Hohlraum-Decken mit Vorteil PRENORM verwenden



#### ● Die Decke über hohen Räumen

Hier macht PRENORM die aufwendige Spriessung überflüssig.

#### ● Die Decke über dem Oeltanklager

Hier bietet PRENORM eine wirtschaftliche Lösung, ohne komplizierte Spriess- und Schalstruktur.

#### ● Der Estrichboden bei einem kalten Dachraum

Dank den gebrannten Tonhohlkörpern weist die PRENORM-Decke einen guten Wärmeisolationwert auf. Durch zusätzliche Dämmstoffe kann dieser noch um ein Beträchtliches gesteigert werden.

#### ● Die Stalldecke

Und nicht zuletzt, ist PRENORM eben die bewährte Stalldecke, die auch für Tiere ein gesundes Raumklima schafft.

### PRENORM – die schalungsfreien Decken mit Deckensteinen aus gebranntem Ton und Betonbalken mit oder ohne Tonschuh.

#### Eigenschaften

- Schalungsfreier Einbau
- Spriessfrei bis 2,90 m (mit verstärkter Armierung bis 4 m)
- Spannweiten bis ca. 8 m
- Rasches und kostensparendes Verlegen
- Wirtschaftlich dimensionierte Deckentypen
- Geringes Decken-Eigengewicht
- Sicherheit durch vorgespannte, enorm tragfähige Betonbalken
- Preisgünstig
- Guter Wärmeisolationwert
- Deckenuntersicht ganz aus Ton, daher gleichmässiges Auftragen des Gipsputzes möglich
- Einfaches Montieren einer Holz-Unterdecke durch Einsetzen von Holzlamellen

## prenorm ein Produkt der ZÜRCHER ZIEGELEIEN

Zürcher Ziegeleien  
Giesshübelstrasse 40  
8021 Zürich  
Tel. 01-35 93 30

J. Schmidheiny & Co. AG  
St. Leonhardstrasse 32  
9001 St. Gallen  
Tel. 071-22 32 62

Baustoffe AG Chur  
Pulvermühlestrasse 81  
7001 Chur  
Tel. 081-24 46 46

Hard AG Volketswil  
8604 Volketswil  
Tel. 01-945 45 41  
und über den Baustoffhandel

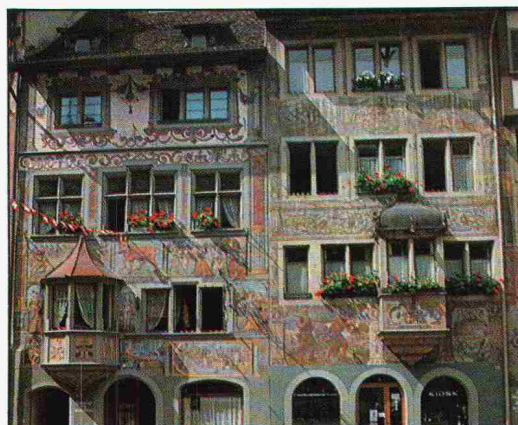
Verkaufsstelle GMZ Luzern  
Sempacherstrasse 14  
6000 Luzern Tel. 041-23 60 42



**DEN SILIKATFARBEN VON**  
**KEIM**  
**GEHÖRT**  
**DIE**  
**ZUKUNFT**  
**DIE VERGANGENHEIT**  
**BEWEIST ES**

KEIM Silikatfarben bewähren sich in der Schweiz seit einem Jahrhundert. 70, 80 und 100-jährige Objekte sind Zeugen dieser einmaligen Tradition von Fassadenfarben.

Hohe Wasserdampfdurchlässigkeit und eine aussergewöhnliche Widerstandsfähigkeit gegenüber den Umwelteinflüssen unserer Zeit, zeichnen KEIM Produkte besonders aus. Sie garantieren die überaus lange Lebensdauer und anhaltende Schönheit.



**KEIM Purkristalat** die Zweikomponenten Silikatfarbe von unvergleichlicher Qualität.

**KEIM Granital** die streichfertige, die jeden Vergleich aushält. Wo Wirtschaftlichkeit und leichtes Verarbeiten Vorrang geniessen, ist KEIM Granital unschlagbar. Wünschen Sie sich Ihren Farbton. Wir liefern ihn.

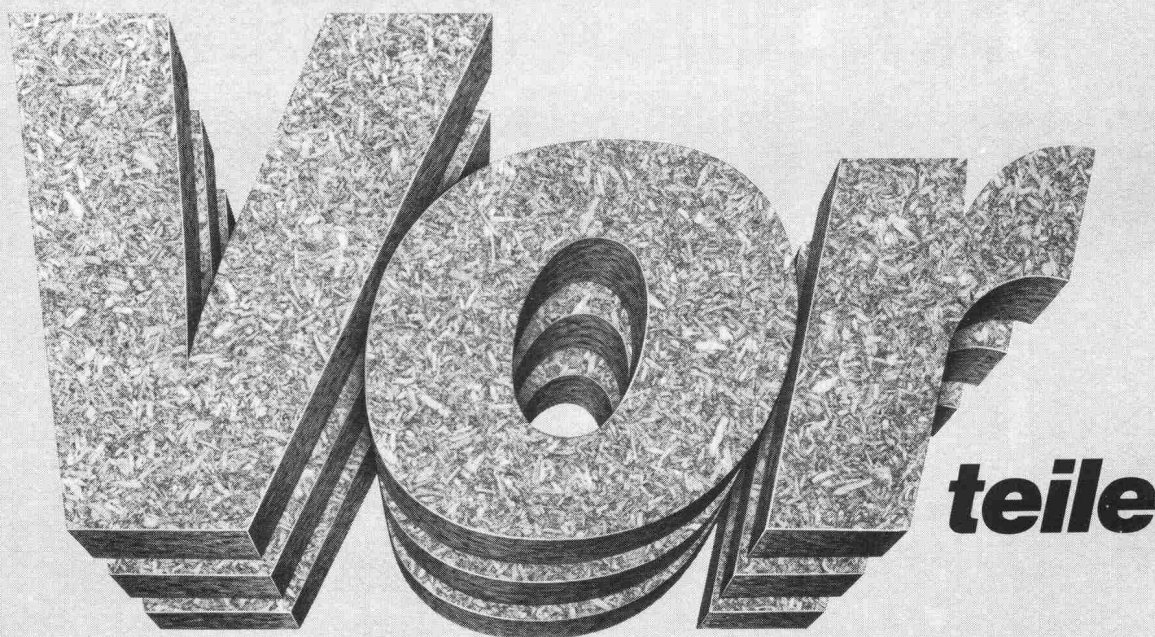
Verlangen Sie eine Dokumentation oder konsultieren Sie unseren Beratungsdienst. Für Objektgutachten stehen wir Ihnen unverbindlich zur Verfügung.

Warnungen auf den Packungen beachten.

Tobler + Co. AG, Industriestrasse 2 · CH-9450 Altstätten

**071/76111**

# **HOMOGEN ISO-PH\*V100 bringt entscheidende**



## **HOMOGEN ISO-PH\*V100**

ist die erste Schweizer Spanplatte mit formaldehydfreier Isocyanatverleimung in der Mittelschicht und alkaliarmer Phenolharzverleimung in den Deckschichten: eine Weiterentwicklung der seit dreizehn Jahren bewährten HOMOGEN PH.

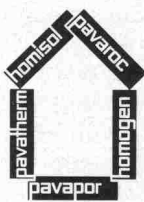
HOMOGEN ISO-PH\*V100 ist und bleibt geruchlos. Gegen Feuchtigkeitseinflüsse hat sie die optimale Widerstandsfähigkeit. Ihre Verwendungsmöglichkeiten als Bauelement und Baustoff sind

praktisch unerschöpflich. Die Oberflächenbeschaffenheit garantiert eine problemlose Veredelung durch Anstrich, Edelputz, Tapeten, Kunststoffbeläge usw.

Die HOMOGEN ISO-PH\*V100 ist in Dicken von 13 bis 80 mm und in den Formaten 523 x 203, 261 x 203 und 260 x 100 cm über den Plattenhandel erhältlich und ab Lager lieferbar.

Der technische Beratungsdienst hält sich kostenlos zu Ihrer Verfügung und versieht Sie gerne mit allen technischen Unterlagen.

**HOMOGEN ISO-PH\*V100 Spanplatten bringen den entscheidenden Vorsprung ohne Mehrpreis und entsprechen der neuen DIN Baustoffklasse E1.**



**HOMOGEN**  
– die vielseitige  
Qualitäts-  
Spanplatte

**homogen**®

Bois Homogène SA  
1890 St-Maurice  
Tel. 025/651771

K 80

**SIEMENS**

# Wir würden uns allen Architekten gerne mal von allen 32 Seiten zeigen.

● Die 32 Seiten des neuen Siemens-Kataloges für Kücheneinbaugeräte müssen Sie sehen. Unbedingt. Denn Siemens zeigt auf diesen Seiten alles, was aus Küchen Traumküchen macht. Weil Siemens einfach alles dafür hat: Ein komplettes Programm von Kücheneinbaugeräten. Herde, Mikrowellenherde, Backöfen, Dunstabzugshauben, Kühl- und Gefriergeräte, Geschirrspüler. Alles. Ob CH- oder EURO-Norm, ob kleines Budget oder dickes Konto, ob rustikale Küche oder Stil 2001: Siemens hat's. Siemens-Einbaugeräte sind erstklassig im Design – auch im internationalen Vergleich. Siemens-Einbaugeräte sind praktisch bis ins kleinste Detail – auch für den Küchenbauer. Und Siemens-Einbaugeräte sind berühmt für ihre fast schon sprichwörtliche Qualität. Am besten, Sie sehen sich die 32 Seiten von Siemens einmal an. Wir schicken sie Ihnen gerne.

**Siemens. Damit es eine Traumküche wird – und bleibt.**



**Ja gut.**

Schicken Sie mir Ihren Katalog. Ich werde mir die Siemens-Kücheneinbaugeräte mal von allen 32 Seiten ansehen.

Name: \_\_\_\_\_

in Firma: \_\_\_\_\_

Strasse: \_\_\_\_\_

PLZ/Ort: \_\_\_\_\_

Telefon: \_\_\_\_\_

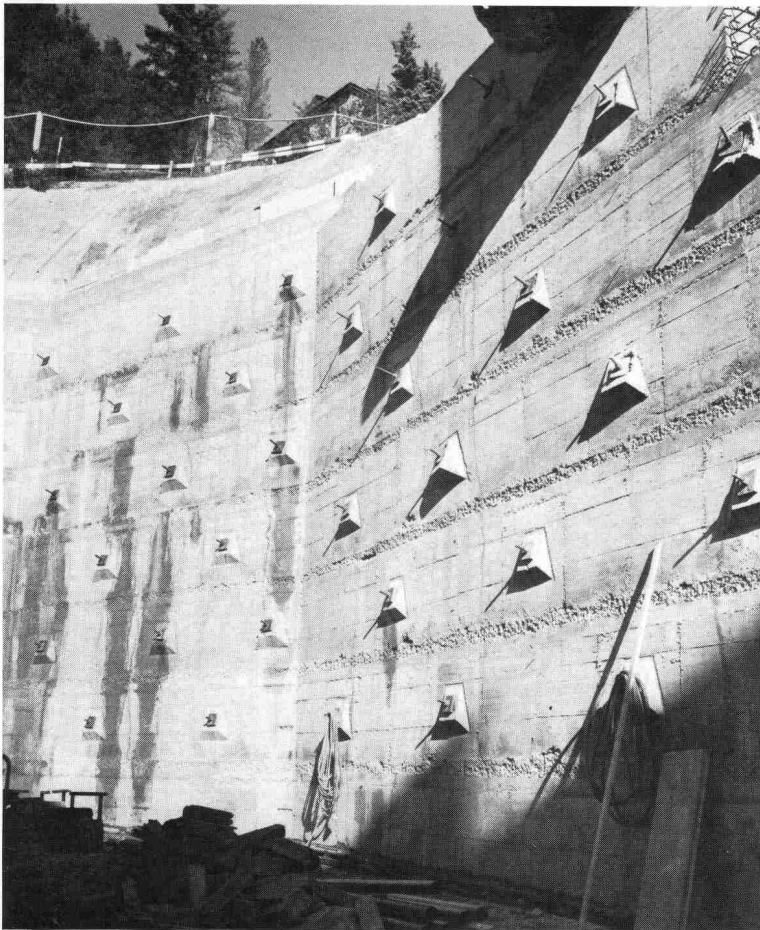
Bitte ausschneiden und abschicken an:  
Siemens-Albis AG, Abt. Haushaltgeräte  
8953 Dietikon/Fahrweid

2. SIA

Bauherr: Publicitas S. A., Lausanne  
Architekten: Ch.-F. Thévenaz und P. Prod'hom,  
Architekten ETHL, SIA, Lausanne  
Mitarbeiter: J.-P. Rochat, Arch., Lausanne  
Bauingenieure: A. Kugler, Ing. ETHZ, SIA  
Mitarbeiter: J.-P. Cruchon, Ing., Lausanne



# Bauen heisst auch Investieren und Riskieren!



Werk: Residenz Hotel Bernasconi AG, St. Moritz  
Architekten: Architektbüro Blarer + Tuena AG, Samedan und St. Moritz  
Bauingenieur: Edy Toscano AG, Bauingenieur ETH, SIA, ASIC, Pontresina

## Für alle Ihre Versicherungen:

**Haftpflicht von Architekten und Bauingenieuren, Haftpflicht von Bauunternehmern und Handwerkern, Baugarantie (Kaution), Hauseigentümer-Haftpflicht, Feuer, Wasserschaden, Glasbruch bieten wir Ihnen die entsprechenden Dienstleistungen.**

Verlangen Sie unsere Prospekte; lassen Sie sich von uns beraten.

## Bauwesenversicherung

Wir versichern alle im Bau oder im Umbau befindlichen Gebäude:

- Einfamilienhäuser
- Miethäuser, Geschäfts- und Verwaltungsgebäude
- Schulen, Spitäler, Kirchen
- Fabriken, Kläranlagen, Brücken, Tunnels
- usw.

Die Bauwesenversicherung schützt vor den finanziellen Folgen der Beschädigung oder Zerstörung eines im Bau befindlichen Werkes. Sie ergänzt die Betriebs- und die Bauherren-Haftpflichtversicherung, da diese die Schäden an der im Bau begriffenen oder sonstwie bearbeiteten Sache nicht decken.

## Bauherren-Haftpflichtversicherung

Wir versichern alle Bauherren: Privatperson, Gemeinde, Kanton usw.

Diese Versicherung übernimmt die finanziellen Folgen von Dritten zugefügten Schäden, für die der Bauherr haftet (insbesondere gemäss Art. 679 und 685 ZGB). Ausserdem übernehmen wir die Abwehr unbegründeter oder übersetzter Ansprüche eines Dritten gegen den Bauherrn.

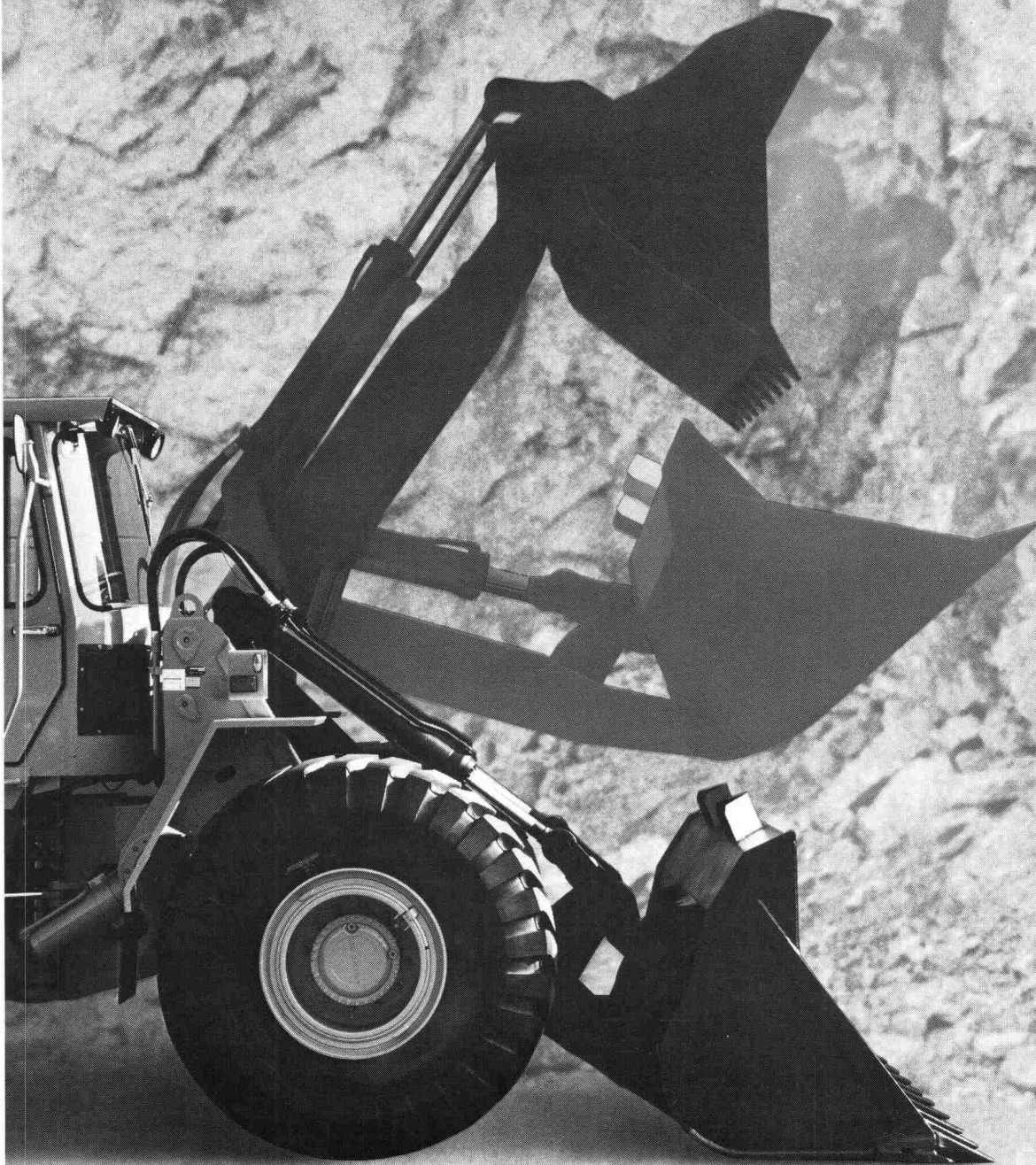


**WAADT  
VERSICHERUNGEN**

Geschäftssitz: Place de Milan, 1001 Lausanne

# **VOLVO BM 4500**

**Neu**



Automobiles Volvo SA, Abt. Baumaschinen, Industriering, 3250 Lyss, Tel. 032 84 71 11



# Wer macht was?

## Fachfirmenverzeichnis

### Abdichtungen

KUNSTSTOFF-TECHNIK  
Aktienges. Himmeler, 8952 Schlieren  
Spitalstr. 74, Tel. 01/730 20 20/21  
RENESCO Bautechnik AG  
8112 Otelfingen, Tel. 056/74 01 71

### Architekturmodelle

H. Schalk, 8050 Zürich  
Thurgauerstr. 70, Tel. 01/302 64 11  
Toni Wuest, 8032 Zürich  
Russenweg 5, Tel. 01/251 58 60  
Modellbau Zaborowsky  
Inhaber D. Raffainer  
Neumarkt 10, 8001 Zürich  
Tel. 01/252 22 16

### Bauaustrocknung

Roth-Kippe AG, 8045 Zürich  
Giesshübelstr. 96, Tel. 01/66 11 55

### Baugrunduntersuchungen

GEOTEST AG  
3052 Zollikofen, Tel. 031/57 20 74  
9008 St. Gallen, Tel. 071/24 87 10  
8570 Weinfelden, Tel. 071/22 22 30  
1037 Etagnières, Tel. 021/91 10 85

### Bauthermographie und dynamische Wegmessung

JENZER AG Messtechnik  
8954 Geroldswil, Tel. 01/748 24 24

### Drahtseile

Fatzer AG, 8590 Romanshorn  
Tel. 071/63 12 32, Telex 77176  
Kabelwerke Brugg AG  
5200 Brugg, Tel. 056/41 11 51  
Schweiz. Seil-Industrie AG CIS  
8201 Schaffhausen  
Tel. 053/5 42 41, Telex 76498  
Bahn-, Bau- und Industriedrahtseile

### Elektronische Datenverarbeitung

CONTROL DATA AG, 8021 Zürich  
CYBERNET RECHENZENTRUM  
Militärstr. 36, Tel. 01/242 14 34  
FIDES Rechenzentrum, 8002 Zürich  
Bleicherweg 33, Tel. 01/202 78 40  
Schweizerische Niederlassungen in:  
Basel, Bern, Genf, Lausanne

### Erschütterungs-Messungen

GEOTEST AG  
(s. Baugrunduntersuchungen)

### Faltwände

Rosconi AG, 5610 Wohlen.  
Tel. 057/6 49 00 / 6 77 15

### Farbspritzkabinen

Fröhlich Spritzkabinen-  
und Apparatebau, 5524 Niederwil  
Tel. 057/6 57 57 / 58

### Fassadenplanung

Metallbau-Planung J. F. Meyer  
6006 Luzern, Seeburgstr. 20  
Tel. 041/31 20 88

### Feuchtigkeitsmessgerät

H. T. Hauenstein AG, Finkelerweg 32  
4144 Arlesheim/Basel  
Tel. 061/72 10 60

### Garderobeneinrichtungen

Rosconi AG, 5610 Wohlen  
Tel. 057/6 49 00 / 6 77 15

### Geologie – Geotechnik – Geophysik

BBL Baulaboratorium AG  
4132 Muttentz/Basel  
Tel. 061/61 33 14  
GEOTEST AG (s. Baugrundunters.)

### Geotechnik

Dr. H. Halter, dipl. Ing. ETH/SIA  
Beratung- und EDV-Berechnung im  
Grundbau, Erdbaulabor  
Ekkehardstr. 25, 8006 Zürich  
Tel. 01/362 56 28

Ingenieurbüro G. Mugglin AG  
Beratung, Untersuchungsprogramme,  
Planung, Berechnung, Überwachung  
in Grundbau, Bodenmechanik und  
allgemeinem Tiefbau  
Bolleystrasse 29, 8006 Zürich  
Tel. 01/251 48 62

Geotechnisches Büro Dr. U. Schär  
Grundbauberatung, Erdbaulabor  
Bergstr. 125, 8032 Zürich  
Tel. 01/252 36 88 und 01/252 44 42

### Gitterroste

Hähn Diagonal-Gitterroste  
Otto Wyss,  
St. Georgenstr. 68, 8400 Winterthur  
Tel. 052/22 50 78, Telex 76415

### Holzbeizarbeiten

Amstutz & Sahli AG, 8032 Zürich  
Chem. Holzbeizerei und Spritzwerk  
Hofackerstr. 11 A, Tel. 01/53 50 40

### Holzfalltüren – Faltwände

Lienhard Söhne AG, 8038 Zürich  
Albisstr. 131, Tel. 01/45 12 90

### Holzschutzmittel

Dr. R. Maag AG, 8157 Dielsdorf  
Tel. 01/853 12 55  
Color xex, Xerotin, Xylosan

### Injektionen

KUNSTSTOFF-TECHNIK  
Aktienges. Himmeler, 8952 Schlieren  
Spitalstr. 74, Tel. 01/730 20 20 / 21  
RENESCO Bautechnik AG  
8112 Otelfingen, Tel. 056/74 01 71

### Isolierunterdach GANTNER

Leganorm AG, 8400 Winterthur  
Feldstr. 31, Tel. 052/25 26 16

### Kanalreinigung

Kanalreinigung Widmer AG  
7-Tag-und-Nacht-Pikett  
8803 Rüschtikon, Tel. 01/724 21 50

### Lärmbekämpfung

Schneider+Co. AG  
8401 Winterthur, Im Hölderli 26  
Tel. 052/89 21 21  
Technische Akustik / Engineering

### Lärmschutz

Siegfried Keller AG, Wallisellen  
Lärmschutz  
Büro und Lager:  
Zürichstr. 38, 8306 Brüttisellen  
Tel. 01/833 02 81

### Materialprüfung

BBL Baulaboratorium AG  
4132 Muttentz/Basel  
Tel. 061/61 33 14

### Mauerentfeuchtungen

RENESCO Bautechnik AG  
8112 Otelfingen, Tel. 056/74 01 71

### Mauerentfeuchtung Ausblüungsschutz

Dokumentation bereitwillig:  
Max Anderegg, 9011 St. Gallen  
Biserhofstr. 27, Tel. 071/23 65 64  
Ausführung i. d. ganzen Schweiz

### Metallbau

Ernst Schweizer AG, 8047 Zürich  
Tel. 01/52 69 10  
Werk: 8908 Hedingen  
Tel. 01/761 60 22

Metallfassaden, Metallfenster,  
Metalltüren, Schutzraumteile,  
normierte Bauteile  
Sonnenenergie-Anlagen

### Metallbau

Surber-Metallbau AG, 8004 Zürich  
Hohlstrasse 211, Tel. 01/42 87 87  
Metallfassaden, Metallfenster,  
Schallschutzfenster, Metalltüren,  
Brandschutzabschlüsse

### Metall-Normtüren

Brander AG, 8162 Steinmaur  
Tel. 01/853 06 22

### Natursteine

J. und A. Kuster, Steinbrüche AG  
8807 Freienbach, Tel. 01/784 25 25

### Öltankwannen- und Behälterbeschichtungen

RENESCO Bautechnik AG  
8112 Otelfingen, Tel. 056/74 01 71

### Pendeltüren

Carl Sigerist AG  
8201 Schaffhausen, Tel. 053/4 39 21

### Pfahlprüfungen

GEOTEST AG (s. Baugrundunters.)

### Pumpen

Pumpenbau AG  
8202 Schaffhausen, Tel. 053/4 30 21  
K. Rüttschi AG, 5200 Brugg  
Tel. 056/41 04 55

Schäppi Pumpenservice  
8003 Zürich, Gertrudstr. 24  
Tel. 01/241 48 23

### Regale

HUPFER Metallwaren  
Riedhofstrasse 75, 8049 Zürich  
Tel. 01/56 06 00

### Rohrdurchstossen

statt aufbrechen!  
Werkleitungen, Steuerungen,  
Abwasser  
Alfredo Piatti AG, 8305 Dietlikon  
Tel. 01/833 00 11

### Schaumstoff-Streifen

zur Fugen-Hinterfüllung  
Schaumstoff AG, 8303 Bassersdorf  
Geerenweg 4, Tel. 01/836 61 14

### Schiebe- u. mobile Wände

Bator AG, 3360 Herzogenbuchsee  
Tel. 063/60 11 33  
Schiebe- und mobile Wände in  
schallhemmender Ausführung  
30–45 db F 90

Inbau AG, 9410 Heiden  
Tel. 071/91 11 83  
Rosconi AG, 5610 Wohlen  
Tel. 057/6 49 00 / 6 77 1

Carl Sigerist AG  
8201 Schaffhausen, Tel. 053/4 39 21

### Storenstoffe

H. Engler & Co. AG  
5430 Wettingen, Dorfstrasse 37  
Tel. 056/26 06 24, Telex 54970 ch

### Temporäre Arbeit

MEDIA	INTERIM	MEDIA
Basel	Tel. 061/43 66 50	
Lausanne	Tel. 021/20 40 77	
Moutier	Tel. 032/93 90 08	
MEDIA	INTERIM	MEDIA

### Tore

Bator AG, 3360 Herzogenbuchsee  
Tel. 063/60 11 33  
Falt-, Schiebefalt-, Schiebetore  
Automaten-Steuerungen

### Transporte u. Kranarbeiten

Alfredo Piatti AG, 8305 Dietlikon  
Tel. 01/833 00 11

### Treppen

Columbus-Treppen AG  
9245 Oberbüren, Tel. 073/51 37 55  
Spindeltreppen aus Holz  
und Aluminium, Scheren-  
und Holzschiebetreppen

### Unterquerungsarbeiten mit Stahl- und Eternit- rohren bis 1000 mm Ø

für Kanalisation und Werkleitungen  
Trenchag AG, 8305 Dietlikon  
Tel. 01/833 22 05

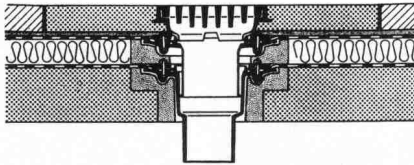
### Vliese für Tiefbau

Isliker & Co. AG, 8050 Zürich  
Ringstr. 72, Tel. 01/312 31 60

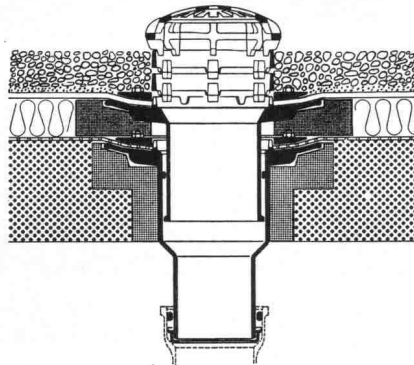
### Wasserdichte Türen

Tuchs Schmid AG, 8500 Frauenfeld  
Tel. 054/7 24 71

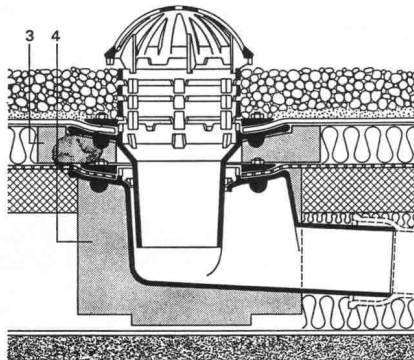
Flachdachwasserablauf Guss zweiteilig,  
Isolierring, Isolierkörper.  
Flachrost befahrbar, 150 KN Prüfkraft.



Flachdachwasserablauf Guss zweiteilig  
mit Kugelrost, Isolierring, Isolierkörper,  
Distanzringe 25+35 mm Höhe.  
Auch mit Flachrosten rund oder  
quadratisch lieferbar.



Flachdachwasserablauf Guss zweiteilig,  
seitl. Auslauf 3° mit Kugelrost,  
Isolierring, Isolierkörper,  
Distanzringe 25+35 mm Höhe.



**Weitere Zubehörteile:**  
Heizringe, Heizstäbe, Flachroste rund  
und quadratisch 15+150 KN Prüfkraft.

## PASSAVANT

**Flachdachwasserabläufe**  
aus Guss — die sichere, problemlose  
Flachdachentwässerung.

Das bewährte Baukastensystem aller  
PASSAVANT-Flachdachabläufe er-  
laubt das Überbrücken jeder Höhe,  
ohne den untersten einbetonierten  
Ablaufkörper zu verändern.

**IKP-Zulassung 1074**

Verlangen Sie Unterlagen bei:

**Werner Maag AG**  
8032 Zürich  
Zeltweg 44  
Tel. 01/251 7580/81  
Telex 58675

Adresse:

\_\_\_\_\_  
\_\_\_\_\_  
\_\_\_\_\_  
\_\_\_\_\_

SIA 10



# Software entscheidet.

**Nur Hewlett-Packard  
bietet Ihnen bis zu  
3000 Programme.**

Top-Programmierer haben  
Programme geschaffen,  
die Sie brauchen. Die  
Ihnen Zeit und Mühe sparen.  
Die Ihnen ermöglichen, Ihren  
«Programmieren»  
von Hewlett-Packard unverzüglich  
gewinnbringend zu nutzen.

Bitte senden Sie mir eine  
Dokumentation über Software und  
programmierbare Rechner.

Name \_\_\_\_\_

Adresse \_\_\_\_\_

PLZ/Ort \_\_\_\_\_

Einsenden an:  
Hewlett-Packard (Schweiz) AG,  
Abteilung Information,  
Zürcherstrasse 20, 8952 Schlieren.



**HEWLETT  
PACKARD**

Hewlett-Packard (Schweiz) AG, Zürcherstrasse 20,  
8952 Schlieren, Telefon 01/730 52 40

# Guss ist oft die bessere Lösung.

Für die Hausentwässerung hat Von Roll in jedem Fall das richtige Material:  
Guss, PEh, Stahl.

**vonRoll**

Von Roll AG, Departement Rohre,  
Sektor Hausentwässerung,  
4553 Subingen, Telefon 065 431111

## Von AGFA-GEVAERT das Know-how. Von DITZLER die Möbel. Das ist **laborplan**

AGFA-GEVAERT bietet Ihnen einen umfassenden Fotolabor-Einrichtungs-Service. Partner für die Möbel ist die Firma DITZLER AG, Dornach. Das bedeutet für Sie umfassendes Know-how und Volls-service in der Planung sowie hervorragende Qualität in der Einrichtung.

Die weiteren Vorteile des Laborplan-Programmes:

- Alle Möbel sind ausschliesslich aus hitze- und säurebeständigem Polypropylen.
- Typen-Labormöbel sind im Baukastensystem, Einzelmöbel auch nach Mass erhältlich.
- Lieferung von sämtlichen Geräten und Zubehör, einschliesslich der Chemikalien.

## **laborplan**

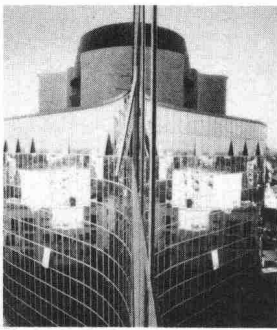
Für komplette Fotolabor-Einrichtungen.



AGFA-GEVAERT AG  
Stettbachstrasse 7  
8600 Dübendorf  
Telefon 01/821 02 40

PLAN X

# Stopsol reflektiert!



**Glasklar, dass es sich auch lagern, schneiden, härten, emaillieren und zu Verbund- oder Isolierglas verarbeiten lässt.**

## Kurz, wir sind stolz auf unser Stopsol.

### 1. 20 Jahre Erfahrung mit reflektierendem Glas.

Stopsol verdankt seinen Erfolg einem steten Innovationswillen. Bestehende Produkte wurden laufend verbessert. Vor allem aber werden neuartige Gläser entwickelt.

Stopsol ist ein reflektierendes Glas mit aussergewöhnlichen und bedeutenden Eigenschaften. Der qualitativ hochstehende Metalloxydablag wird durch Zerstäubung während der Produktion unter Hitze auf Float klar oder bronze aufgebracht. Er bleibt einwandfrei stabil und bietet hervorragende Licht- und Energie-Vorteile.

### 2. Sehen ohne gesehen zu werden.

Stopsol dämpft allzu starken Lichteinfall von aussen; die Augen ermüden wesentlich weniger. Tagsüber lässt das Aussenlicht den Stopsol-Spiegeleffekt in seiner ganzen Schönheit voll zur Geltung kommen. Das bedeutet auch, dass Sie im Innern eine unbeschränkte Aussicht geniessen ohne gesehen zu werden.

### 3. Die architektonische Wirkung.

Durch die diskrete, neutrale Reflektion und die leicht broncefarbene Tönung bietet Stopsol die Gestaltung eigentlicher, farblich vollkommen harmonischer, Spiegelfassaden, welche die Umgebung in ihren natürlichen, wechselnden Lichtverhältnissen widerspiegeln. Gehärtet oder emailliert kann Stopsol auch als Brüstungselement verwendet werden.

### 4. Nachweisbare Energievorteile.

Stopsol bietet thermisch grösseren Komfort im Sommer und im Winter. Im Sommer kann Stopsol dank

seiner Reflektionseigenschaft bis zu 74 % der Sonnenenergie zurückhalten und Kosten für die Klimaanlage einsparen. Als Isolierglas zusammengesetzt schränkt Stopsol den Wärmeverlust erheblich ein, spart dadurch vor allem in der kalten Jahreszeit Kalorien und erhöht den Wärmekomfort spürbar.

EINFACHE VERGLASUNG/STOPSOL KLAR

Dicke mm	Licht- Transmission %	Energie- reflektion direkt %	Energie- Absorption %	Energie Trans- mission direkt %	Sonnen- faktor/ Energie- Trans- mission total %
4	43	25	22	53	59
5	42	25	24	51	58
6	42	25	25	50	57
8	41	25	28	47	55
10	41	25	31	44	53

### 5. Ein vielseitiges Sortiment.

Stopsol auf Float klar oder bronze ist in den Stärken 4, 5, 6, 8 und 10 mm lieferbar. Es kann gehärtet und emailliert werden. Stopsol lässt sich ausserdem als Verbund oder Isolierglas einsetzen. Es kann wie herkömmliches Glas gelagert und geschnitten werden.

### 6. Ein Preisvergleich lohnt sich.

Stopsol absorbiert wenig Wärme und benötigt deshalb meistens keine Härtung. – Eine wesentliche Kosteneinsparung. Stopsol weist hervorragende physikalische Eigenschaften auf, ist äusserst ästhetisch und vielseitig in der Anwendung und dank einer

modernen Produktion preislich absolut konkurrenzfähig. Das sind weitere Gründe für den Erfolg von Stopsol; ein Glas, das weit mehr als seinen Preis wert ist.

### 7. Die Referenzen.

Stopsol wird in ganz Europa eingesetzt. Anwendungsbeispiele sind in zahlreichen Grossstädten anzutreffen. Auf Wunsch senden wir Ihnen gerne eine Stopsol-Dokumentation mit allen technischen Daten und Referenzen.

**stopsol**  
kann sich sehen lassen

- Bitte senden Sie uns Ihre Stopsol-Dokumentation.  
 Wir wünschen nähere Angaben über:

Name/Vorname: \_\_\_\_\_

Firma: \_\_\_\_\_

Strasse/Nr.: \_\_\_\_\_

PLZ/Ort: \_\_\_\_\_

EINSENDEN AN:  
CRYSTAL AG - OBERRÜTELSTRASSE 17 - 8753 MOLLIS

 **Glaverbel**

CRYSTAL AG - OBERRÜTELSTRASSE 17 - CH-8753 MOLLIS - TELEPHON 058 / 34 36 36 - TELEX - 875147 GLAS CH



Der zuverlässige, geräuscharme und preiswerte Antrieb für jedes Torsystem.



GILGEN AG, CH-3150 SCHWARZENBURG  
TELEFON 031/931133 TELEX 33420 GILAG

**BON**

Bitte verlangen Sie Unterlagen

Name: \_\_\_\_\_

Adresse: \_\_\_\_\_



# DIE BLAUE

geniesst seit 20 Jahren das Isoliervertrauen der Planer und Bauherren.

## \*Styrofoam Isolierplatte

\*Warenzeichen The Dow Chemical Company

Generalvertretung:  
**Wancor AG**  
8105 Regensdorf  
Tel. 01 / 840 51 71

Verlangen Sie Informationen bei **Wancor AG**

«A. P. Thermo-Lift»\* hält die Wärme im vorzüglich isolierten Schwimmbad drin:  
**stark reduzierter Energie-Bedarf und 12-Monate-Badesaison.**

\* auch für alle bestehenden Schwimmbäder geeignet!

**BON** für Dokumentation  Thermo-Lift  Schwimmbäder  
 Sonnenheizung  Sauna  
An: ARIZONA POOL, 4222 Zwingen

Vorn., Name: \_\_\_\_\_ Str., Nr.: \_\_\_\_\_ Plz, Ort: \_\_\_\_\_ TL 48

## Zukunftsichere Heizsysteme



z. B. **prosol**-Fussbodenheizung



- optimale Wärmeverteilung
- durchgehende Aluminium-Oberfläche
- schweizerisches Qualitätsprodukt
- kostengünstige Montage
- die ideale Lösung für Niedertemperatur-Heizungen
- Fragen Sie Ihren Installateur

**Protherm AG**, Butzenstrasse 39, 8038 Zürich, 01. 45 80 30  
Boswil · Cadenazzo · Crissier · Münchenbuchsee · Wil



*Mit GOMASTIT  
Dichtungsmassen*

*können Sie  
auch hoch hinaus,*

**Gomastit**



**denn schon die ersten  
Hochhäuser im Elementbau  
in der Schweiz wurden vor  
über 20 Jahren mit  
GOMASTIT verfugt.  
Darum, wenn es darauf  
ankommt, bauen Sie auf  
GOMASTIT.**

**Profitieren Sie von unserer  
langjährigen Erfahrung als  
erster Dichtungsmassen-  
hersteller der Schweiz.  
Wir beraten Sie gerne.**

**merz + benteli ag**  
*Cementit/Gomastit  
Freiburgstrasse 624  
3172 Niederwangen  
Tel. 031 34 11 21*

# Polyurethan, das Isoliermaterial mit dem besten Wärmedämmwert

Wärmeleitfähigkeit: 0,025 kcal/mh °C oder 0,029 W/mK

## SIKA THERME

der PU mit der Brandkennziffer V\*  
(schwer brennbar)

\* Mindestanforderung = Brandkennziffer III gemäss Wegleitung für Feuerpolizeivorschriften «Verwendung brennbarer Baustoffe in Gebäuden» der Vereinigung kantonaler Feuerversicherungen.

Verkaufsaktiengesellschaft  
für plastische Bedachungs-  
und Abdichtungsmaterialien

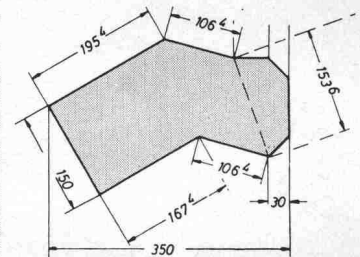
Froburgstrasse 15  
4600 Olten  
Telefon 062 21 06 41

# VERBIA



# Florwand

**DIE Lösung für  
Gartenmauern,  
Schallschutzdämme,  
Terrassensicherungen.**



Florwandstein ca. 30 kg



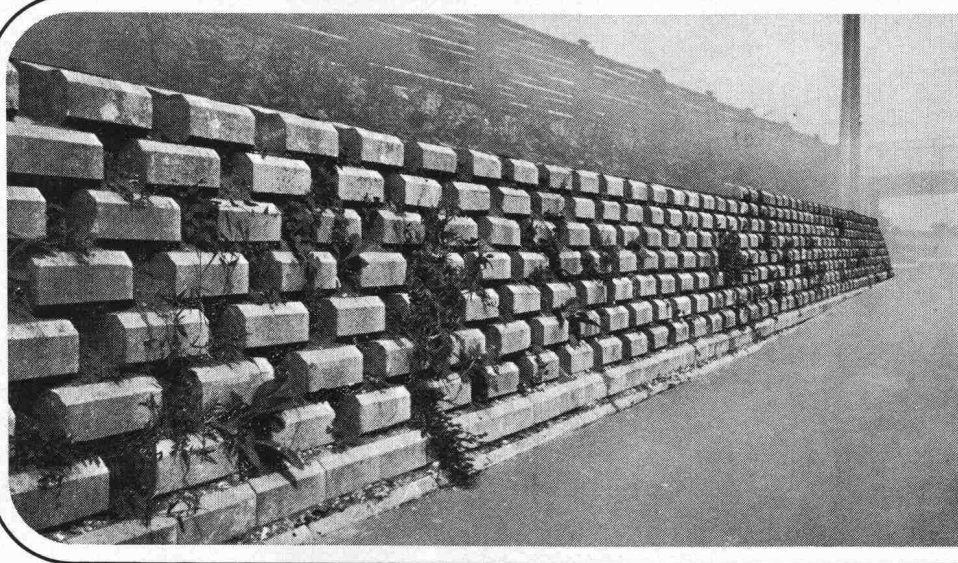
Geschlossene Florwand  
1 m<sup>2</sup> = 22 Florwandsteine



Bepflanzbare Florwand  
1 m<sup>2</sup> = 15 Florwandsteine

Besuchen Sie unsere  
Gartenbau-Ausstellung in  
Rickenbach LU.

Jederzeit zugänglich, auch  
Samstag und Sonntag



# sebastian müller ag

Betonwerke, 6211 Rickenbach LU, Telefon 045 51 26 26





# BTR PREBETON AG

Baumaterialien

Eymattstrasse 71 · 3027 Bern · Telex 32 464 · Telefon (031) 56 33 01

Die grosse Erfahrung unseres technischen Buros, unserer Fabrikations- und Montageabteilung erlaubt uns sämtliche Probleme der Vorfabrikation von Fassaden, Brücken, Tunnel-, Galerie- und Industriebauten zu lösen.

Sie haben die Idee. Wir führen sie aus!

**STÖRI**  
entwickelt und fabriziert  
**3 verschiedene**  
**Elektro-Heizsysteme –**

zu Ihrem  
Vorteil.

**1. AEROCAL-**  
Wärmepumpen,  
das moderne und umwelt-  
freundliche Heizsystem, das  
Ihre Heizkosten halbiert.

**2. STÖRI-Zentralspeicher,**  
sparsam und problemlos  
für den Anschluss normaler  
Zentralheizungen.

**3. STÖRI-Einzelspeicher,**  
bescheidene Investitions-  
kosten, kleine Abmessungen,  
sparsam im Betrieb.

**störi**

Störi & Co. AG / Fabrik elektrischer Apparate  
8802 Wädenswil / Telefon 01 - 780 77 33

# 1,2,3!

Bei Störi finden Sie die richtige, auf Ihre Bedürfnisse und auf die Tarif- und Netzverhältnisse Ihres Elektrizitätswerks zugeschnittene Heizanlage.

## Info-Coupon

Ich wünsche Unterlagen über:

- |  |                                 |
|--|---------------------------------|
| <input type="checkbox"/> Wärmepumpen             | für                             |
| <input type="checkbox"/> Elektro-Einzelspeicher  | <input type="checkbox"/> Neubau |
| <input type="checkbox"/> Elektro-Zentralspeicher | <input type="checkbox"/> Umbau  |

Name: \_\_\_\_\_

Ort: \_\_\_\_\_

Telefon: \_\_\_\_\_



# Mehr Sicherheit mit Geilinger-Arealabschluss-Toren.

Die konstruktive Beratung, die Bereinigung des Detailprojektes und die Abstimmung von Zweckerfüllung und Preis zum optimalen Wert bilden einen bedeutenden Anteil unserer Dienstleistungen.

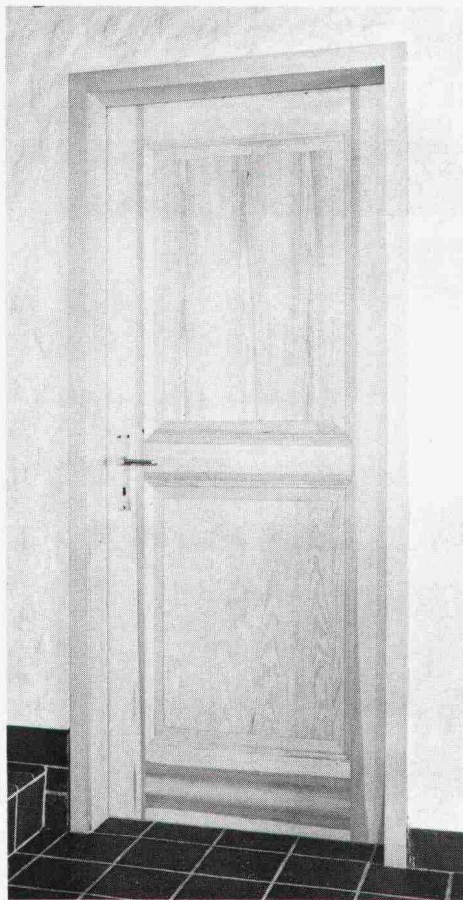
## GEILINGER

Geilinger AG  
8401 Winterthur, PF 988  
Tel. 052 84 61 61, Telex 76731



- robuste, schienenlose Konstruktion
- Dreh- oder Schiebeflügel-Anordnung
- mit oder ohne elektromechanischen Antrieb

## SUOMIDOR Massivtüren aus Finnland



- Nordische Kiefer
- Breite Frieze
- Spezialmodell für die Schweiz
- Türblattgrössen 65/75/85 x 205 cm
- Lieferung ab Lager Schweiz nur an verarbeitende Betriebe
- Preis auf Anfrage

### BAWIAG

Florastrasse 42  
8610 Uster  
01/9409454

## Fixit-Therm - das Dämmputzsystem, das Sie wie normalen Verputz in den baulichen Fortschritt einplanen können. Nahtlos.

# FIXIT®

Informationen und Beratung  
Franz Haniel AG Basel  
Beratung und Verkauf Büro Weiach  
8433 Weiach, Telefon 01/8 58 26 61

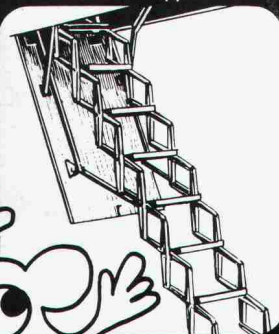


## Treppen von Columbus

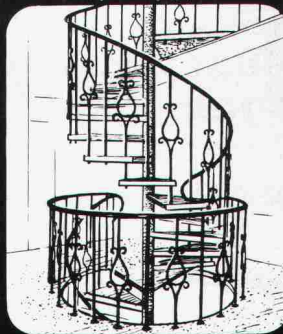
- Scherentreppen aus Aluminium-Druckguss (3 Modelle, verschiedene Grössen)
- Spindeltreppen aus Aluminium-Druckguss (3 Durchmesser)
- Spindeltreppen aus Holz (in jeder Dimension)
- Schiebetreppen aus Holz (3 Modelle)



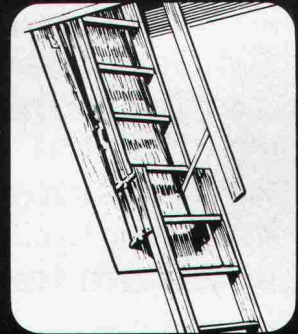
Scherentreppen



Spindeltreppen



Schiebetreppen

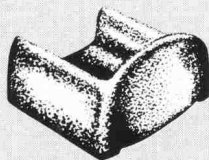
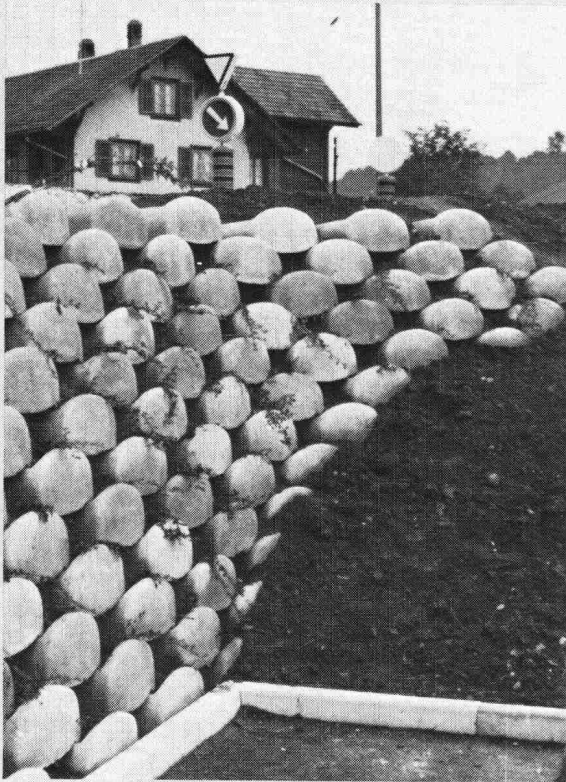


### Columbus Treppen AG

Industriestrasse 9245 Oberbüren Tel. 073 51 37 55



Steine  
«auf die Sie bauen  
können!»



## Löffelstein

Neuartiges  
Stützmauer-System

- ohne Mörtel  
sicher und fest
- schnell aufgebaut
- leicht zu  
bepflanzen

Hersteller in der  
ganzen Schweiz.  
Auskunft/  
Information



# STEINER SILIDUR AG

8450 ANDELFINGEN TEL. 052 - 41 10 21



**Schweizer** \*)  
**Normtüren tragen**  
**das Modulzeichen:**

**Paul Bircher AG**, Metallbau, 5644 Auw  
Türen aus einteiligen Umfassungszargen  
mit Hohl- oder Volltürblättern  
zum Streichen oder fertig beschichtet.



**Türenfabrik Brunegg AG**, 5505 Brunegg  
Hohl- und Volltüren  
Schall-, feuerhemmende  
und furnierte Türen.



**EgoKiefer AG**, 9450 Altstätten  
Fenster aus Holz, Holz-Alu oder  
Kunststoff.



**ELIBAG-Elgger Innenausbau AG**  
8353 Elgg  
Kunststoff- und Naturholztüren  
auf Stahlzargen, Futter- oder Blendrahmen.



**Geilinger AG**, Normelemente  
8353 Elgg, Postfach 175  
Türzargen aus elektrolytisch verzinktem  
Stahlblech.



**Keller & Co. AG**, 5315 Klingnau  
Wetterfeste, isolierende Volltürblätter bzw.  
-türen mit Aluminiumoberfläche und  
Neoprene-Dichtung.



**MEYER AG**, Bauelemente, 6260 Reiden  
Zargen in Stahl, Chromstahl und  
Leichtmetall. Türblätter jeglicher  
Art in verschiedenen Oberflächen.



**MOBIL Stahlpresswerk AG**  
9442 Berneck  
Stahltüren, Stahlzargen und Profile.



**Reppisch Werke AG**, 8953 Dietikon  
Schall- u. feuerhemmende Volltüren, Kanten  
verdichtet, stumpfeinschlagend, Kunstharz  
belegt. Mobile Trennwände und WC-Wände.



**Theodor Schlatter & Co. AG**, 9001 St. Gallen  
Hohl- und Volltüren mit verschiedenen  
Oberflächen auf Stahlzargen, Holzfutter  
oder Rahmen



**ECO AG**, Türenfabrik, 6162 Entlebuch  
Hohltüren, (Ecolit = leicht, Ecoform =  
mittelschwer), Volltüren, feuerhemmende,  
schalldämmende sowie Spezialtüren.



**Kägi AG**, Bollstrasse 7, 8405 Winterthur  
Hohl- u. Volltüren mit verschiedenen Ober-  
flächen auf Stahlzargen, Holzfutter od. Holz-  
rahmen, Fenster, Einbauschränke, Küchen



**Senn-Türen AG**, 8344 Bäretswil  
Hohl- und Volltüren in allen Ausführungen  
und verschiedenen Oberflächen,  
auch Aluminium belegt.

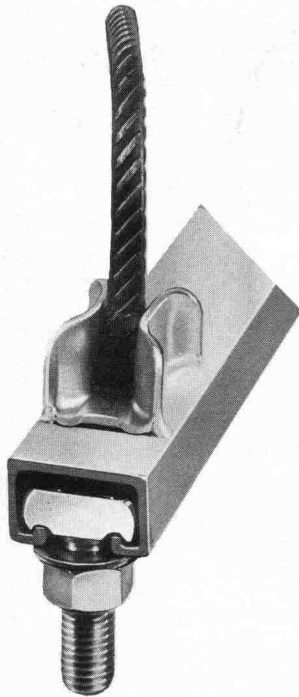


Die einheitlichen Türmasse interessieren mich;  
schicken Sie mir Ihre Unterlagen.

Einsenden an: CRB, Schweizerische Zentralstelle für  
Baurationalisierung  
Seefeldstrasse 214, 8008 Zürich

\* Vom CRB auf Übereinstimmung mit der Schweizer  
Türnorm geprüft und ausgezeichnet.

# JORDAHL® Ankerschienen



Planen Sie risikolos und sicher mit einem bewährten Ankersystem

## Typ JBA

Ein Beispiel aus unserem Programm

Durch Einsatz von JORDAHL-Ankerschienen wird eine Beschädigung des tragenden Bauteiles durch Bohr- oder Spitzarbeiten vermieden.

Fordern Sie bitte Unterlagen an

Generalvertrieb und technische Beratung:  
**Ankaba Ankertechnik + Bauhandel AG**  
CH - 8305 Dietlikon Telefon 01 / 833 32 33

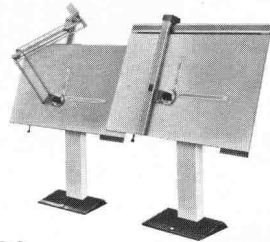
# peter

Bürotechnik AG

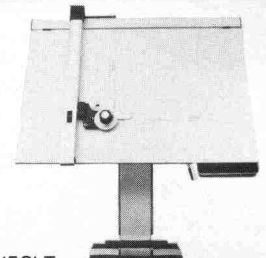
Tel. 01/242 92 22

8004 Zürich · Badenerstr. 236/Lochergut

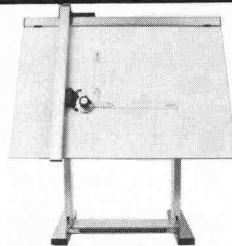
Zeichen-Anlagen + techn. Büroeinrichtungen



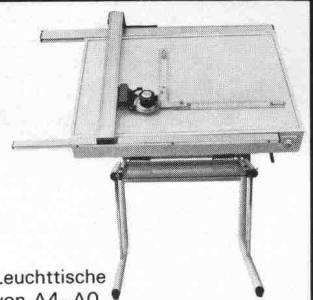
ISIS  
seit Jahrzehnten bewährt.



NEOLT  
modern, gut, sympathischer Preis



Unser Sonderangebot  
Zeichenanlagen 150 x 100 cm  
wie abgebildet Fr. 1500.-



Leuchttische  
von A4-A0

**Verlangen Sie unsere Prospekte + Preislisten**  
**Besuchen Sie unsere Ausstellung**

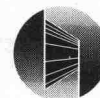
# Soba® Produkte

- Soba-Dachwassereinflüsse Typ GS
- Soba-Dunstrohreifassung Typ GS
  - Soba-Steckmuffen Typ GS
  - Soba-Deckstreifen
  - Soba-Ankerschiene
- Soba-Dila Typ GS (Neoprene)
  - 1-Kopf/2-Kopf endlos
  - Soba-Rinnendila Typ GS
  - Soba-Dachrandprofile Typ GS
  - Soba-Schwellenprofil Typ Lock
- Soba-Fugenband Typ Europa M
  - Soba-Fugenband Typ Europa G
  - Optima-Dachgarteneinlauf Typ GS
    - Baubleche

**bürgen für  
Qualität und  
Sicherheit**



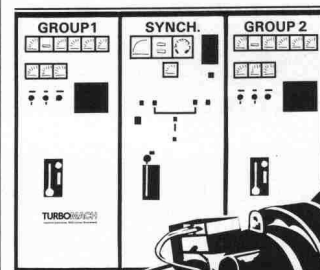
Verkauf über den Fachhandel.  
Verlangen Sie unsere ausführlichen Unterlagen.  
**Tel. 056/83 23 83**  
Schoop & Co. AG, 5401 Baden



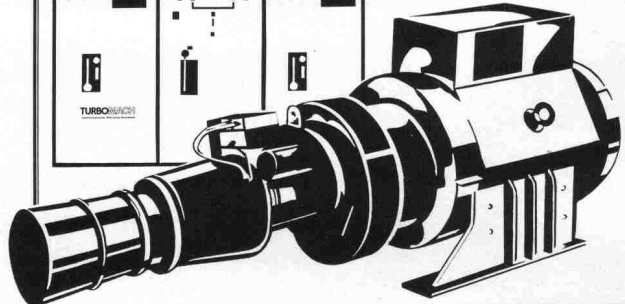
**TURBOMACH**  
INDUSTRIE-GASTURBINEN

## Generatorsätze mit Gasturbinen

130 bis 1800 kW



- Vibrationsfrei
- Startstabil
- Leicht, kompakt
- Wenig Unterhalt



Beispiel: **TGN-560**  
Gasturbine Bastan VI  
Klemmenleistung 560 kW  
Gewicht 3000 kp  
3,6 x 1 x 1,45 m

Fabrikationsprogramm	
Nennleist. in kW	Gasturbine
130-180	KGT
280-500	ASTAZOU
500-950	BASTAN
1100-1800	BI-BASTAN

### NOTSTROM SPITZENLAST TOTALENERGIE

Dank programmierbarer Steuerung kann die Gasturbinen-Generatoranlage mühelos an alle Anwendungen und Umgebungsbedingungen angepasst werden.

TURBOMACH SA  
CH-6533 Lumino/TI  
Tel. 092 291113  
Telex 73098 tuma ch

TURBOMACH  
Vertretungen/Service in:

France - Deutschland -  
Italia - Nederland -  
Skandinavien - Greece -  
Middle East