

Objektyp: **Advertising**

Zeitschrift: **Schweizer Ingenieur und Architekt**

Band (Jahr): **98 (1980)**

Heft 22: **Zur Eröffnung der Flughafenlinie Zürich**

PDF erstellt am: **06.08.2024**

### **Nutzungsbedingungen**

Die ETH-Bibliothek ist Anbieterin der digitalisierten Zeitschriften. Sie besitzt keine Urheberrechte an den Inhalten der Zeitschriften. Die Rechte liegen in der Regel bei den Herausgebern. Die auf der Plattform e-periodica veröffentlichten Dokumente stehen für nicht-kommerzielle Zwecke in Lehre und Forschung sowie für die private Nutzung frei zur Verfügung. Einzelne Dateien oder Ausdrucke aus diesem Angebot können zusammen mit diesen Nutzungsbedingungen und den korrekten Herkunftsbezeichnungen weitergegeben werden. Das Veröffentlichen von Bildern in Print- und Online-Publikationen ist nur mit vorheriger Genehmigung der Rechteinhaber erlaubt. Die systematische Speicherung von Teilen des elektronischen Angebots auf anderen Servern bedarf ebenfalls des schriftlichen Einverständnisses der Rechteinhaber.

### **Haftungsausschluss**

Alle Angaben erfolgen ohne Gewähr für Vollständigkeit oder Richtigkeit. Es wird keine Haftung übernommen für Schäden durch die Verwendung von Informationen aus diesem Online-Angebot oder durch das Fehlen von Informationen. Dies gilt auch für Inhalte Dritter, die über dieses Angebot zugänglich sind.

# Wer macht was?

## Fachfirmenverzeichnis

### Abdichtungen

KUNSTSTOFF-TECHNIK  
Aktienges. Himmler, 8952 Schlieren  
Spitalstr. 74, Tel. 01/730 20 20/21

RENESCO Bautechnik AG  
8112 Otelfingen, Tel. 056/74 01 71

### Architekturmodelle

H. Schalk, 8050 Zürich  
Thurgauerstr. 70, Tel. 01/302 64 11

Toni Wuest, 8032 Zürich  
Russenweg 5, Tel. 01/251 58 60

Modellbau Zaborowsky  
Inhaber D. Raffainer  
Neumarkt 10, 8001 Zürich  
Tel. 01/252 22 16

### Bauaustrocknung

Roth-Kippe AG, 8045 Zürich  
Giesshübelstr. 96, Tel. 01/66 11 55

### Baugrunduntersuchungen

GEOTEST AG  
3052 Zollikofen, Tel. 031/57 20 74  
9008 St. Gallen, Tel. 071/24 87 10  
8570 Weinfelden, Tel. 071/22 22 30  
1037 Etagnières, Tel. 021/91 10 85

### Bauthermographie und dynamische Wegmessung

JENZER AG Messtechnik  
8954 Geroldswil, Tel. 01/748 24 24

### Drahtseile

Fatzer AG, 8590 Romanshorn  
Tel. 071/63 12 32, Telex 77176

Kabelwerke Brugg AG  
5200 Brugg, Tel. 056/41 11 51

Schweiz. Seil-Industrie AG CIS  
8201 Schaffhausen  
Tel. 053/5 42 41, Telex 76498  
Bahn-, Bau- und Industriedrahtseile

### Elektronische Datenverarbeitung

CONTROL DATA AG, 8021 Zürich  
CYBERNET RECHENZENTRUM  
Militärstr. 36, Tel. 01/242 14 34

FIDES Rechenzentrum, 8002 Zürich  
Bleicherweg 33, Tel. 01/202 78 40  
Schweizerische Niederlassungen in:  
Basel, Bern, Genf, Lausanne

### Erschütterungs-Messungen

GEOTEST AG  
(s. Baugrunduntersuchungen)

### Faltwände

Rosconi AG, 5610 Wohlen  
Tel. 057/6 49 00 / 6 77 15

### Farbspritzkabinen

Fröhlich Spritzkabinen-  
und Apparatebau, 5524 Niederwil  
Tel. 057/6 57 57 / 58

### Fassadenplanung

Metallbau-Planung J. F. Meyer  
6006 Luzern, Seeburgstr. 20  
Tel. 041/31 20 88

### Feuchtigkeitsmessgerät

H. T. Hauenstein AG, Finkelerweg 32  
4144 Arlesheim/Basel  
Tel. 061/72 10 60

### Garderobeneinrichtungen

Rosconi AG, 5610 Wohlen  
Tel. 057/6 49 00 / 6 77 15

### Geologie – Geotechnik – Geophysik

BBL Baulaboratorium AG  
4132 Muttentz/Basel  
Tel. 061/61 33 14

GEOTEST AG (s. Baugrundunters.)

### Geotechnik

Dr. H. Halter, dipl. Ing. ETH/SIA  
Beratung- und EDV-Berechnung im  
Grundbau, Erdbaulabor  
Ekkehardstr. 25, 8006 Zürich  
Tel. 01/362 56 28

Ingenieurbüro G. Mugglin AG  
Beratung, Untersuchungsprogramme,  
Planung, Berechnung, Überwachung  
in Grundbau, Bodenmechanik und  
allgemeinem Tiefbau  
Bolleystrasse 29, 8006 Zürich  
Tel. 01/251 48 62

Geotechnisches Büro Dr. U. Schär  
Grundbauberatung, Erdbaulabor  
Bergstr. 125, 8032 Zürich  
Tel. 01/252 36 88 und 01/252 44 42

### Gitterroste

Hähn Diagonal-Gitterroste  
Otto Wyss,  
St. Georgenstr. 68, 8400 Winterthur  
Tel. 052/22 50 78, Telex 76415

### Holzbeizarbeiten

Amstutz & Sahli AG, 8032 Zürich  
Chem. Holzbeizerei und Spritzwerk  
Hofackerstr. 11 A, Tel. 01/53 50 40

### Holzfalltüren – Faltwände

Lienhard Söhne AG, 8038 Zürich  
Albisstr. 131, Tel. 01/45 12 90

### Holzschutzmittel

Dr. R. Maag AG, 8157 Dielsdorf  
Tel. 01/853 12 55  
Color xex, Xerotin, Xylosan

### Injektionen

KUNSTSTOFF-TECHNIK  
Aktienges. Himmler, 8952 Schlieren  
Spitalstr. 74, Tel. 01/730 20 20 / 21

RENESCO Bautechnik AG  
8112 Otelfingen, Tel. 056/74 01 71

### Isolierunterdach GANTNER

Leganorm AG, 8400 Winterthur  
Feldstr. 31, Tel. 052/25 26 16

### Kanalreinigung

Kanalreinigung Widmer AG  
7-Tag-und-Nacht-Pikett  
8803 Rüslikon, Tel. 01/724 21 50

### Lärmbekämpfung

Schneider+Co. AG  
8401 Winterthur, Im Hölderli 26  
Tel. 052/89 21 21  
Technische Akustik / Engineering

### Lärmschutz

Siegfried Keller AG, Wallisellen  
Lärmschutz  
Büro und Lager:  
Zürichstr. 38, 8306 Brüttisellen  
Tel. 01/833 02 81

### Materialprüfung

BBL Baulaboratorium AG  
4132 Muttentz/Basel  
Tel. 061/61 33 14

### Mauerentfeuchtungen

RENESCO Bautechnik AG  
8112 Otelfingen, Tel. 056/74 01 71

### Mauerentfeuchtung Ausblühungsschutz

Dokumentation bereitwillig:  
Max Anderegg, 9011 St. Gallen  
Biserhofstr. 27, Tel. 071/23 65 64  
Ausführung i. d. ganzen Schweiz

### Metallbau

Ernst Schweizer AG, 8047 Zürich  
Tel. 01/52 69 10  
Werk: 8908 Hedingen  
Tel. 01/761 60 22

Metallfassaden, Metallfenster,  
Metalltüren, Schutzraumbauteile,  
normierte Bauteile  
Sonnenergie-Anlagen

### Metallbau

Surber-Metallbau AG, 8004 Zürich  
Hohlstrasse 211, Tel. 01/42 87 87  
Metallfassaden, Metallfenster,  
Schallschutzfenster, Metalltüren,  
Brandschutzabschlüsse

### Metall-Normtüren

Brander AG, 8162 Steinmaur  
Tel. 01/853 06 22

### Natursteine

J. und A. Kuster, Steinbrüche AG  
8807 Freienbach, Tel. 01/784 25 25

### Pendeltüren

Carl Sigerist AG  
8201 Schaffhausen, Tel. 053/4 39 21

### Pfahlprüfungen

GEOTEST AG (s. Baugrundunters.)

### Pumpen

Pumpenbau AG  
8202 Schaffhausen, Tel. 053/4 30 21

K. Rüttschi AG, 5200 Brugg  
Tel. 056/41 04 55

### Regale

HUPFER Metallwaren  
Riedhofstrasse 75, 8049 Zürich  
Tel. 01/56 06 00

### Rohrdurchstossen

statt aufbrechen!

Werkleitungen, Steuerungen,  
Abwasser  
Alfredo Piatti AG, 8305 Dietlikon  
Tel. 01/833 00 11

### Schaumstoff-Streifen

zur Fugen-Hinterfüllung

Schaumstoff AG, 8303 Bassersdorf  
Geerenweg 4, Tel. 01/836 61 14

### Schiebe- u. mobile Wände

Bator AG, 3360 Herzogenbuchsee  
Tel. 063/60 11 33  
Schiebe- und mobile Wände in  
schallhemmender Ausführung  
30—45 db F 90

Inbau AG, 9410 Heiden  
Tel. 071/91 11 83

Rosconi AG, 5610 Wohlen  
Tel. 057/6 49 00 / 6 77 1

Carl Sigerist AG  
8201 Schaffhausen, Tel. 053/4 39 21

### Storenstoffe

H. Engler & Co. AG  
5430 Wettingen, Dorfstrasse 37  
Tel. 056/26 06 24, Telex 54970 ch

### Temporäre Arbeit

MEDIA	INTERIM	MEDIA
Basel	Tel. 061/43 66 50	
Lausanne	Tel. 02 1/20 40 77	
Moutier	Tel. 032/93 90 08	
MEDIA	INTERIM	MEDIA

### Tore

Bator AG, 3360 Herzogenbuchsee  
Tel. 063/60 11 33  
Fall-, Schiebefalt-, Schiebetore  
Automaten-Steuerungen

### Transporte u. Kranarbeiten

Alfredo Piatti AG, 8305 Dietlikon  
Tel. 01/833 00 11

### Treppen

Columbus-Treppen AG  
9245 Oberbüren, Tel. 073/51 37 55  
Spindeltreppen aus Holz  
und Aluminium, Scheren-  
und Holzschiebetreppen

### Unterquerungsarbeiten mit Stahl- und Eternit- rohren bis 1000 mm Ø

für Kanalisation und Werkleitungen

Trenchag AG, 8305 Dietlikon  
Tel. 01/833 22 05

### Vliese für Tiefbau

Isliker & Co. AG, 8050 Zürich  
Ringstr. 72, Tel. 01/312 31 60

### Wasserdichte Türen

Tuchs Schmid AG, 8500 Frauenfeld  
Tel. 054/7 24 71

# Heureka!

Wir haben ihn:

# CEMFOR®

## - den hinterlüfteten Putz!

### Die Idee

Eine Fassade schaffen, welche die bauphysikalisch optimale Konstruktion der hinterlüfteten Fassade mit dem traditionellen Aussehen einer verputzten Aussenwand verbindet. Das war die Aufgabe, die wir uns stellten, als wir das Fassadenproblem studierten.

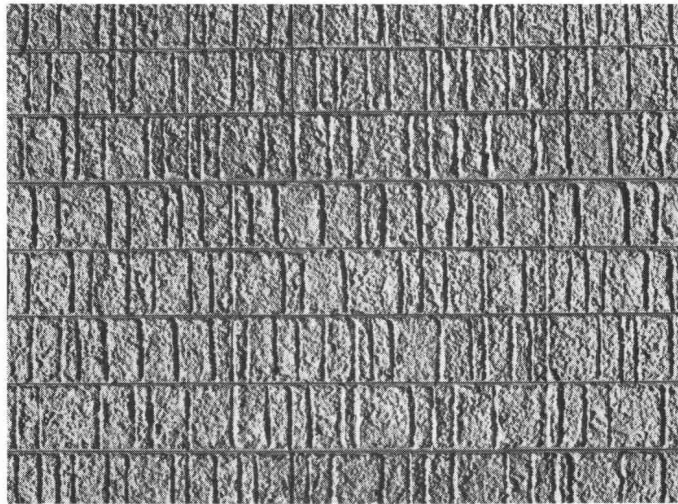
Und heute können wir sagen: Heureka – wir haben's gefunden!

### Die Lösung

Mit der vorgehängten, hinterlüfteten Fassade CEMFOR-KARREE® haben wir das Problem gelöst. CEMFOR-KARREE® hat ein spezielles Design, das die Fugen optisch überspielt und eine homogene Wandverkleidung entstehen lässt.

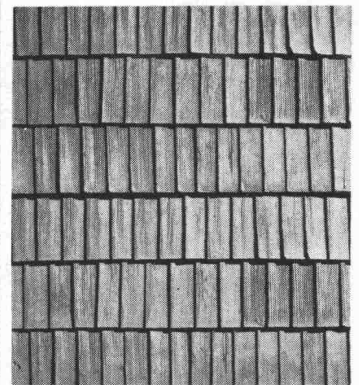
CEMFOR-KARREE® – der hinterlüftete Putz – besteht aus glasfaserarmiertem Beton. Er zeichnet sich durch hohe technische Eigenschaften wie Festigkeit, Zähigkeit, Frostbeständigkeit und Feuersicherheit aus. Hinzu kommt eine gute Verarbeitbarkeit und eine dünne Konstruktionsstärke (ca. 10-12 mm).

Die neuen Strukturen CEMFOR-KARREE®, CEMFOR-SCHINDELN und CEMFOR-HOLZBRETT verbunden mit der individuellen Farbgebung, ermöglichen dem Planer eine Fassadengestaltung nach seinen Wünschen. Mit CEMFOR – dem hinterlüfteten Putz – erhalten Sie ein Paket von Vorteilen, die – gäbe es CEMFOR nicht – erst erfunden werden müssten. \* auf Anfrage



**CEMFOR-KARREE®** (Pat. ang.)

Optisches Überspielen der Fugen durch spezielles Design



**CEMFOR-SCHINDELN**

Brand- und Wetterschutz  
(Muster und Modelle hinterlegt)

### CEMFOR – der hinterlüftete Putz

- **Energiesparend**
- **Ästhetisch befriedigend**
- **Hohe Widerstandskraft**
- **Nicht brennbar**  
(Cemfor gehört zur Feuerwiderstandsklasse VI)
- **Variabel in der Farbgebung**
- **Standardgrösse**  
120 x 25 cm, in fünf verschiedenen Farben



**CEMFOR-HOLZBRETT**

Dauerhaft rustikal  
(Muster und Modelle hinterlegt)



EFH in Diepoldsau  
Vorgehängte CEMFOR-Fassade  
Modell: **CEMFOR-HOLZBRETT**  
Architekt: Remo Sieber,  
Diepoldsau  
Verarbeiter: Josef Federer,  
Dachdecker, Diepoldsau

# CEMFOR

## ein Produkt der ZÜRCHER ZIEGELEIEN

**Zürcher Ziegeleien**  
Postfach, 8021 Zürich  
Tel. 01-35 93 30

**J. Schmidheiny & Co. AG**  
Postfach, 9001 St. Gallen  
Tel. 071-22 32 62

**Baustoffe AG Chur**  
Postfach, 7001 Chur  
Tel. 081-24 46 46

**Sergio Merotto**  
6951 Lugaggia  
Tel. 091-91 34 32



**Warum  
sich mit der Korrosion abfinden,  
wenn es auch ohne geht?**



**Druckrohre  
Eternit®**

**Auch für die kommenden Generationen**

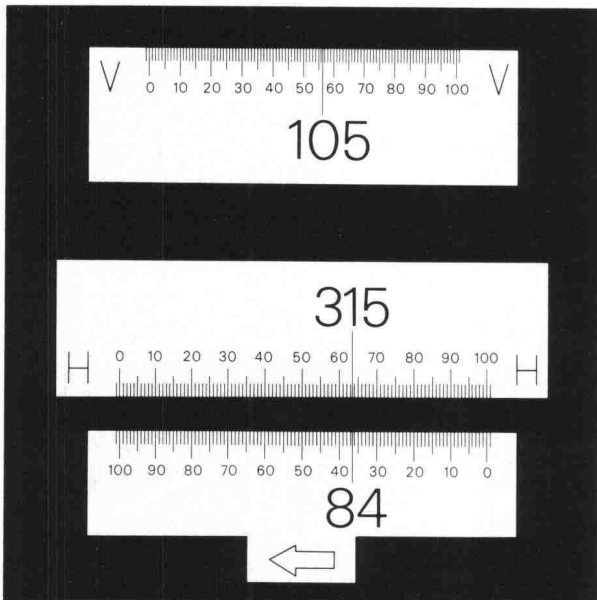


# Wie mögen Sie's?

Schätzen Sie die rasche Ablesung der beiden Kreise auf einen Blick an übersichtlichen Skalen, und ist es für Sie von Vorteil, den Horizontalkreis auch an einer linksläufig bezifferten Teilung ablesen zu können?

Dann ist Ihre Wahl klar:

## Kern K1-S. Ingenieurtheodolit mit Skalenablesung

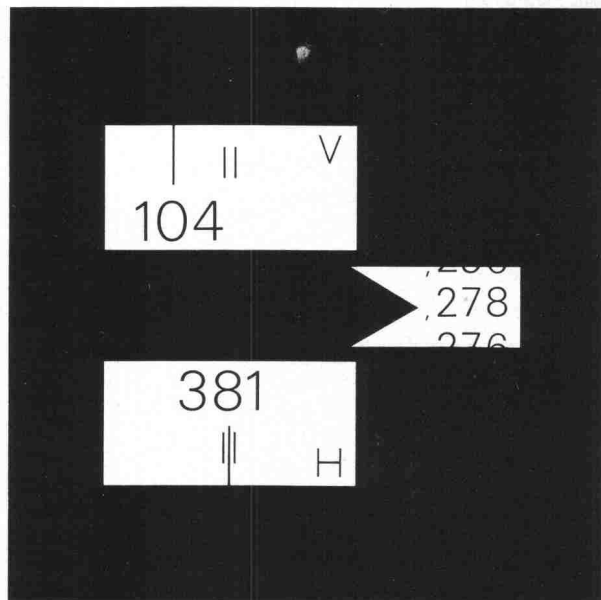


V: 105,565 gon  
H rechtsläufig: 315,635 gon  
H linksläufig: 84,365 gon

Oder sind Sie ein Mikrometer-Fan? Und ziehen Sie eine Ablesung vor, die den vollständigen Messwert mit Ziffern anzeigt und das Abzählen und Schätzen von Teilungsintervallen überflüssig macht?

Dann heisst Ihre Entscheidung:

## Kern K1-M. Ingenieurtheodolit mit Mikrometerablesung



H: 381,278 gon

Beiden Kern-Ingenieurtheodoliten sind zahlreiche weitere Vorteile gemeinsam: Aufrechtes, 30fach vergrössertes Fernrohrbild, Pendelkompensator, optisches Lot, Repetitionsklemme, Kombinationsmöglichkeit mit den elektro-optischen Distanzmessgeräten Kern DM 500/501/502.



Kern & Co. AG  
Werke für Präzisionsmechanik,  
Optik und Elektronik  
5001 Aarau  
Telefon 064-25 11 11

## Coupon

Ich interessiere mich für Ihre Ingenieurtheodolite und wünsche für den K1-S , den K1-M , den ausführlichen Farbprospekt , ein Angebot , eine Vorführung .

Name

Beruf

Adresse

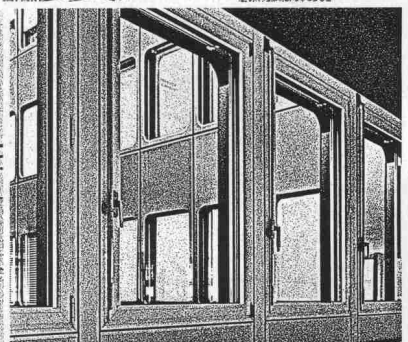
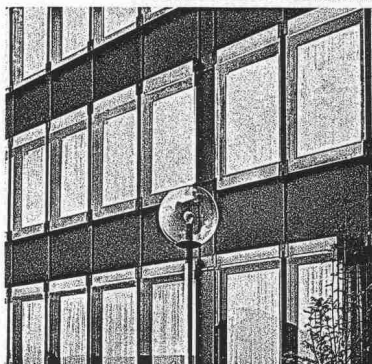
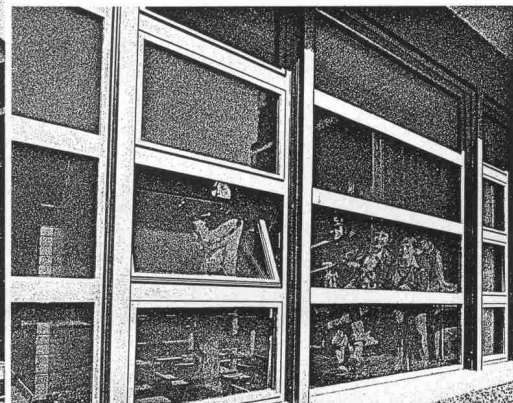
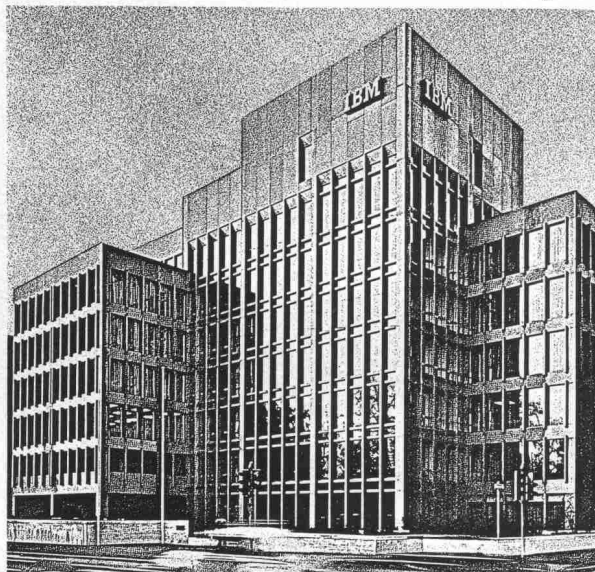
Telefon

# Wärme- dämmende Aluminium- Profile für Fenster und Türen



Mit den bewährten wärmege-  
dämmten  
ALSEC-Profilen  
der ALUSUISSE  
konstruiert der  
Metallbauer ener-  
gie- und kostenbe-  
wusst. ALLEGA liefert  
ALSEC-Profile und das  
notwendige Zubehör  
ab Lager.  
Profitieren Sie vom  
ALUSUISSE-  
Know-how und vom  
ALLEGA-Service.

ALLEGA für Aluminium



ALLEGA AG  
Buckhauserstr.5  
8048 Zürich  
Tel. 01/54 22 51



# sto<sup>®</sup> - vollwärmeschutzsystem



**168  
Bewohner  
dieses  
Neubaus  
können  
es  
bezeugen:**

## Das sto-Vollwärmeschutzsystem spart Heizkosten und verringert Bauschäden.

Dieser 1979 erstellte Neubau an der Nussbaumerstrasse in Windisch AG wurde mit dem sto-Vollwärmeschutzsystem isoliert. In 48 Wohnungen sorgt sto für behagliche Wärme und niedrigere Heizkosten. Und der Bauherr gewann dank sto erst noch zwei zusätz-

liche Wohnungen. Dies war möglich, weil statt eines voluminösen Doppelschalen-Mauerwerks von 34 cm eine 15-cm-Backsteinmauer plus 8-cm-Polystyrol-Hartschaumplatten den gleichen Wärmedämmwert ergaben.

### sto hilft bei der Planung und Ausführung

Mit Hilfe der neuen sto-Vollwärmeschutzdokumentation planen Sie leichter und schneller. Die übersichtliche Dokumentationsmappe enthält alle Angaben über Konstruktion und Durchführung. Das sto-Vollwärmeschutzsystem ist nicht nur für Neubauten, sondern auch für renovierungsbedürftige

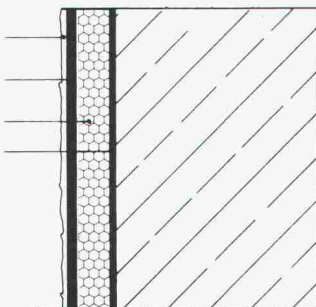
Altbauten mit komplizierten Anschlussdetails geeignet.

sto trägt mit Ausbildungskursen im Werk Niederglatt bei, dass Sie als Bauherr auf gut eingespielte Handwerkerteams zählen können.

Verlangen Sie mit untenstehendem Coupon die aktuelle sto-Vollwärmeschutzdokumentation.

So ist das sto-Vollwärmeschutz-System K aufgebaut.

STO-PUTZGRUND + STO-LIT  
STO-BETONSPACHTEL A  
STO-GLASFASERGEWEBE  
STO-BETONSPACHTEL A  
Polystyrol-HS-Platten  
STO-BETONSPACHTEL A



SIA

#### Coupon

Ich möchte das sto-Vollwärmeschutzsystem kennenlernen. Senden Sie mir daher die aktuelle Dokumentationsmappe.

Meine Adresse:

\_\_\_\_\_  
\_\_\_\_\_  
\_\_\_\_\_

**Profitieren auch Sie mit dem sto-Vollwärmeschutzsystem!**

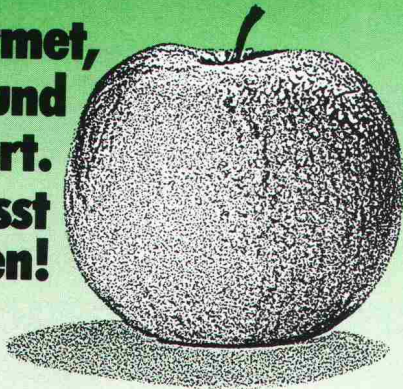
Stotmeister AG, Südstrasse 14, CH-8172 Niederglatt



# DOLWASIL

## Das atmende, kalkmatte Anstrich- system für Neubauten und Renovationen

Nur was atmet,  
lebt und  
überdauert.  
Und Dolwasil lässt  
Häuser atmen!

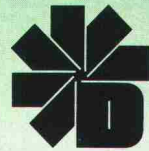


Ein Apfel schützt sich selbst mit seiner Schale. Ein Bauwerk muss geschützt werden. Mit einem atmenden Anstrichsystem. Mit Dolwasil, der wasserverdünnbaren Siliconfarbe für mineralische Untergründe.

Dolwasil schützt und schmückt Fassaden lange Zeit gegen Verwitterung. Auch Objekte, die unter Denkmal- und Heimatschutz stehen. Nahezu 200 Farbtöne sind der sichere Weg für eine optimale Farbgebung.

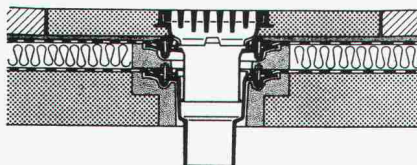
Die überzeugenden Dolwasil-Vorteile:

- lässt Mauerwerk atmen und ist bis zu 95% wasserdampfdurchlässig
- verhindert das Eindringen von Meteorwasser
- trockenporöser Charakter mit kalkmattem Flair
- alkali- und wetterbeständig
- beständig gegen Industrie- und Autoabgase
- einfache Verarbeitung, Putzstruktur bleibt erhalten

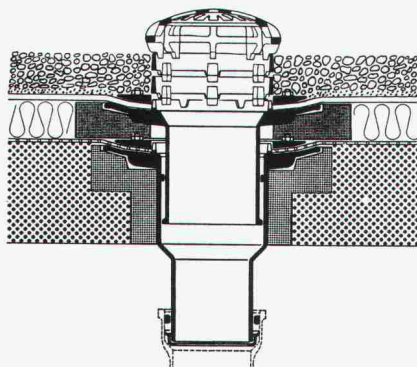


Dold AG  
Lack- und Farbenfabrik  
CH-8304 Wallisellen  
01 / 830 20 22

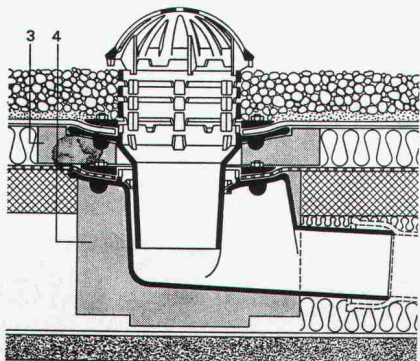
Flachdachwasserablauf Guss zweiteilig, Isolerring, Isolierkörper. Flachrost befahrbar, 150 KN Prüfkraft.



Flachdachwasserablauf Guss zweiteilig mit Kugelrost, Isolerring, Isolierkörper, Distanzringe 25+35 mm Höhe. Auch mit Flachrosten rund oder quadratisch lieferbar.



Flachdachwasserablauf Guss zweiteilig, seitl. Auslauf 3° mit Kugelrost, Isolerring, Isolierkörper, Distanzringe 25+35 mm Höhe.



**Weitere Zubehörteile:**  
Heizringe, Heizstäbe, Flachroste rund und quadratisch 15+150 KN Prüfkraft.

## PASSAVANT

### Flachdachwasserabläufe

aus Guss — die sichere, problemlose Flachdachentwässerung.

Das bewährte Baukastensystem aller PASSAVANT-Flachdachwasserabläufe erlaubt **das Überbrücken jeder Höhe, ohne den untersten einbetonierten Ablaufkörper zu verändern.**

**IKP-Zulassung 1074**

Verlangen Sie Unterlagen bei:

**Werner Maag AG**  
8032 Zürich  
Zeltweg 44  
Tel. 01/2517580/81  
Telex 58675

Adresse:

\_\_\_\_\_

\_\_\_\_\_

\_\_\_\_\_

\_\_\_\_\_



## Eine Brand-Katastrophe, die nicht stattfand.

Niemand weiss, wer hier, mitten im Lager-  
raum, zwischen brennbaren Rohmaterialien,  
ein mit Lösungsmitteln getränktes Häufelchen  
Putzfäden liegen- oder fallenliess. Vielleicht  
weiss es der «Täter» selber nicht – und vielleicht  
geschah es vor Wochen oder Monaten. Sowa  
kommt trotz Warntafeln und Brandverhütungs-  
vorschriften immer wieder vor.

Dennoch geschah hier sozusagen gar nichts.  
Die durch Selbstzündung verursachte Kata-  
strophe fand nicht statt. Die Feuerwehr, die  
allerdings alarmiert wurde und die sich am Sonn-  
tagnachmittag mit dem Passepartout Zutritt ver-  
schaffte, hatte nur die Rückzündung zu verhin-  
dern und das Wasser aufzusaugen. Dann ging  
sie zurück auf die Wache und schrieb einen  
kurzen Rapport.

Das war alles! Kein Reporter mit Kamera  
erschien. Keine neugierige Menge sammelte  
sich an. Kein Notfallpersonal des Spitals mit  
Sirene und Blaulicht! Keine Absperr-Equipe der  
Polizei! – Es war ein sonniger Sonntagnachmit-  
tag, an dem nichts geschah. Fast nichts. Und die  
Belegschaft der beinahe schwerbetroffenen  
Firma hat tags darauf wie jeden Montag die  
Arbeit wiederaufgenommen.

Wer aber hat die Katastrophe verhindert?  
Die am richtigen Ort angebrachte automatische  
Löschanlage, die sofort zuverlässig reagierte. –

Wäre der Brand an einer Stelle des Betriebs –  
zum Beispiel im Computerraum – ausgebro-  
chen, wo ein Löschvorgang mit Wasser Scha-  
den anrichten würde, so hätte das für Menschen  
und Material unschädliche gasförmige Halon  
die noch kleine Flamme in Sekundenschnelle  
erstickt. So passt man bei Sulzer den Brand-  
schutz jeweils den besonderen Voraussetzungen  
an. Damit bei einem Brandausbruch so wenig  
wie möglich oder gar nichts «geschieht».

Dass wirksamer Brandschutz in jedem in-  
dustriellen Betrieb, jedem Amt und in jeder  
grösseren, wirtschaftlichen Organisation unbed-  
ingt dazugehört, das wird Ihnen Ihre Versiche-  
rungsgesellschaft bestätigen. Nicht umsonst  
reduziert sie oft freiwillig die Prämien, wenn Sie  
die richtigen Feuerschutz-Anlagen an den rich-  
tigen Stellen anbringen lassen.

Sulzer plant und installiert integrale und  
objektbezogene Brandschutz- und Feuermelde-  
Anlagen: Investitionen, die sich früher oder  
später bezahlt machen.

## SULZER

Brandschutz

Gebrüder Sulzer Aktiengesellschaft · 8401 Winterthur  
Heizung · Klima · Sanitär

Tel. 052 · 81 11 22



# Entdecken Sie neue Dimensionen...

**NEU:** Rasengittersteine 60×40 cm  
mit glatter Oberfläche 10 cm dick.



## ...Bangerter Dimensionen.

Sehen Sie Bangerter einmal aus einer anderen Perspektive.

Zum Beispiel unsere Gartenbauartikel:  
Gehwegplatten, Winkel- und Blockstufen, Bordüren,  
Tischtennistische, Frühbeetkasten, Tröge, Kompost-  
silos, Rasengittersteine, Verbund- und Pflastersteine.  
Verlangen Sie unsere Dokumentation!

**Gartenbauartikel von Bangerter!**

## Bangerter Lyss

A. Bangerter & Cie AG, 3250 Lyss  
Betonwaren – Bausteine, Sand + Kies, Transportbeton  
Telefon 032 8472 22, Telex 349152 abc ch

Niederlassungen in: Aclens/VD, La Chaux-de-Fonds/NE,  
Porrentruy/JU, Thörishaus/BE, Nesselbach/AG, Rivera/TI  
(Vertretung), Zirkels (Schmitten/FR), Oberwangen/BE und  
Montosset (Yens/VD).



Im Finish zeigt es sich: **REPOXIT** ...immer eine Länge voraus

**fugenlose Industriebodenbeläge  
auf Epoxidharzbasis**

zum Beispiel Mörtelbelag für stärkste Beanspruchung  
Giessharz glatt oder strukturiert.

**REPOXIT AG Postfach 8403 Winterthur**

Telefon 052 29 79 05





**Unser Plattenlager —  
für Sie und Ihre Kunden**

- Erstklassige Qualität
- Brillante Farbenpalette
- Naturgetreue Holzmuster
- Porenstruktur-Oberfläche
- Verschnittgünstige Formate
- Spezialoberflächen
  
- Prompter Service
- Preisgünstig
- Verkauf über den Fachhandel

Bezugsmöglichkeiten, Musterkollektion u. Preisliste durch:

**Kunststoff + Platten AG**

Büro: Rairing 18, 8108 Dällikon ZH, Telefon 01/844 08 66/42



**NEU ARPA -Türformat-Programm**

**NEU ARPA -Fronten-Programm**

**NEU ARPA -Modifarben**

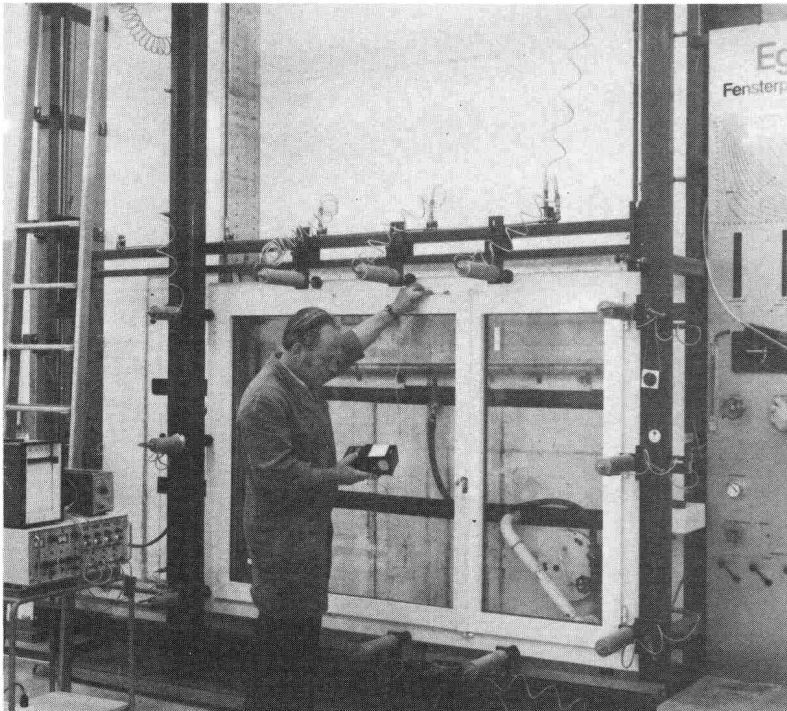
# EgoKiefer-Fenster

Kunststoff  
Holz/Leichtmetall  
Holz

## Tradition und handwerkliche Erfahrung

Die Isolationswerte des Naturproduktes Holz sind einmalig und deshalb bestehen EgoKiefer Holzkonstruktionen ihre Bewährungsprobe in der heutigen Zeit. Bei EgoKiefer verbinden sich jahrzehntelange handwerkliche Erfahrung, moderne problemgerichtete Forschung und rationelle Produktionsmethoden mit den hohen schweizerischen Qualitätskriterien. EgoKiefer Fenster aus Holz sind in Kipp-, Dreh- und Drehkipp-Ausführungen mit bewährten Beschlägen lieferbar. Sie eignen sich sowohl für Wohnüberbauungen wie auch für individuelle Bedürfnisse bei Neubauten, Altbausanierungen und Renovationen.

**EgoKiefer AG**  
seit Jahrzehnten Ihr Partner im Bau



## EgoKiefer



**Informationscoupon**  Senden Sie uns bitte die aktuellsten Unterlagen über EgoKiefer-Holzfenster.  
 Nehmen Sie mit uns Kontakt auf.

Firma: \_\_\_\_\_  
Sachbearbeiter: \_\_\_\_\_  
Strasse: \_\_\_\_\_  
PLZ/Ort: \_\_\_\_\_  
Telefon: \_\_\_\_\_ SIA

Senden Sie bitte diesen Coupon an: EgoKiefer AG, 9450 Altstätten SG.

### Hauptsitz

EgoKiefer AG  
9450 Altstätten SG  
Tel. 071/76 11 55

### Verkaufsdirektion

EgoKiefer AG  
8038 Zürich  
Bachstrasse 15  
Tel. 01/45 24 55

### Direction régionale de la Suisse romande

EgoKiefer SA  
1844 Villeneuve VD  
Tél. 021/60 12 92

### Niederlassungen

9013 St. Gallen  
Tel. 071/27 56 89  
7302 Landquart GR  
Tel. 081/51 34 34

6903 Lugano  
Tel. 091/57 18 48  
3005 Bern  
Tel. 031/21 03 31  
4018 Basel  
Tel. 061/50 80 22

6000 Luzern 9  
Tel. 041/36 13 20  
1215 Genève 15  
Tél. 022/96 33 82  
3960 Sierre VS  
Tél. 027/55 26 63



Tuschmid-Fenster und -Fassaden sind auf die entscheidenden Kriterien ausgerichtet: Sparsamer Energiehaushalt, hohe Schalldämmung, angenehmes Raumklima, guter Schutz gegen jede Witterung, Vermeidung von Korrosion der Metallteile, geringer Unterhalt und Anpassung an die Umgebung durch freie Farbgebung.

Die weitgehende Vorfabrikation im Werk ermöglicht kurze Montagezeiten und dadurch kostengünstiges Bauen. Ein Stab von erfahrenen Mitarbeitern steht in den technischen Büros, in der Fabrikation und auf den Baustellen

im Einsatz. Repräsentative Verwaltungsgebäude wie auch einfache, zweckbestimmte Industrie- und Gewerbebauten sind die Resultate der Anstrengungen unserer Fachleute.

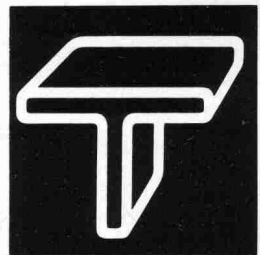
# z. B. Fenster- und Fassadenbau

Tuschmid -  
zeitgemässes, wirtschaftliches Bauen

## Tuschmid AG

8500 Frauenfeld Tel. 054 7 24 71

**Die Unternehmung  
für Industrielles Bauen**



# Guss lebt länger.

Für die Hausentwässerung hat Von Roll in jedem Fall das richtige Material:  
Guss, PEh, Stahl.

## **vonRoll**

Von Roll AG, Departement Rohre,  
Sektor Hausentwässerung,  
4553 Subingen, Telefon 065 431111

**Öl-unabhängige  
Heiz-Systeme**

# confotherm®

Die elektrische Fussboden-  
Speicherheizung mit Wärmekabeln

- preisgünstig
- wirtschaftlich
- behaglich
- raumsparend
- hohe Lebensdauer
- kein Unterhalt

**Energie  
sparen mit**

# digittherm®

Die Mikroprozessor-Steuerung  
mit programmierbaren Gebäudedaten

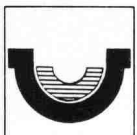
- Energieeinsparnis 20–40 %
- Einstellgenauigkeit 0,1° C
- Einfache Bedienung
- Digitale Anzeige der Daten
- Berechnung des Energiebedarfs
- Batteriebetrieb bei Netzausfall
- Diagnose- und Sicherheits-Einrichtung



WOHNRÄUME



FREIFLÄCHEN



DACHRINNEN



INDUSTRIE

Verlangen Sie  
detaillierte Unterlagen bei:

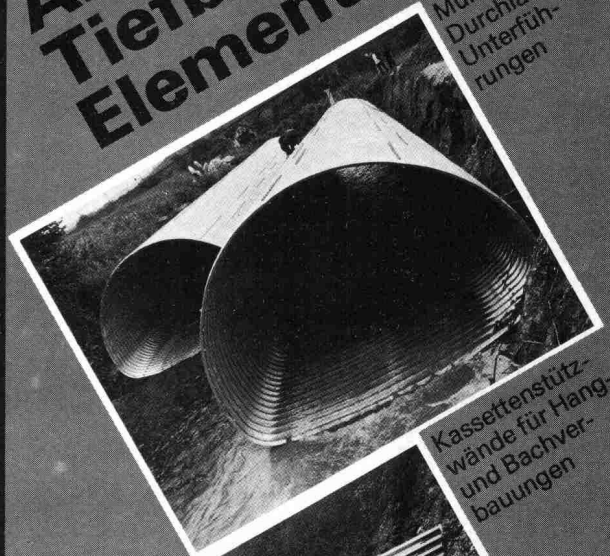
Dätwyler AG  
Schweizerische Kabel-,  
Gummi- und Kunststoffwerke  
CH-6460 Altdorf/Schweiz

Telefon 044 - 4 11 22  
Telex 786 91 dag ch



Beratung, Projektierung, Ausführung und Verkauf durch unsere Franchise-  
Partner: Affentranger Wärme, Luzern 041 - 22 38 68 — BBC-Rollar AG, Schlie-  
ren 01 - 730 79 00 — A. Chailet SA, Lausanne 021 - 22 33 43 — Electric AG,  
Brugg 056 - 41 47 22 — Fischer Electric, Biel 032 - 41 28 04 — Grossenbacher  
Systec AG, St. Gallen 071 - 24 23 88 — Hofmann & Boschung AG, Basel  
061 - 42 77 76 — Protec Handels AG, Zürich 01 - 35 72 74 / 35 01 11 — Elektro  
Winkler & Cie. AG, Glattbrugg 01 - 810 40 40

# Armco- Tiefbau- Elemente



Multiplate®  
Durchlässe,  
Unterfüh-  
rungen



Kassettstütz-  
wände für Hang-  
und Bachver-  
bauungen



Spiwell-Rohre  
Bachdurchlässe,  
Kanalisation,  
Drainage, Ent-  
wässerungs-  
rinnen.

**KOENIG  
Bauelemente**

Generalvertretung  
Armco-Thyssen GmbH  
für die Schweiz  
Dr. Ing. Koenig AG, 8953 Dietikon, Tel. 01-740 26 61

Bitte  
senden  
Sie uns Ihre  
Information

Firma \_\_\_\_\_

Herrn: \_\_\_\_\_

Adresse: \_\_\_\_\_



Flachdachabdichtungen, Untertagbau, Grundwasserabdichtungen, Schwimmbadbau usw.

Stellen Sie Abdichtungen her?

Dann brauchen Sie

# Isolationsschutzvliese

Verlangen Sie unsere Dokumentation und vergleichen Sie unser Angebot!

Wir bieten Ihnen Schutzvliese an in den Brandkennziffern IV und V in Grammaturen von 150 bis 800 g/m<sup>2</sup>

**mühlebach** 

Mühlebach-Papier AG, Bautechnische Produkte, Lupfig/Birrfeld  
Postfach, 5200 Brugg  
Telefon 056 94 51 11

**NEU DynaSandfilter**  
ein kontinuierlich arbeitendes Wasser-Aufbereitungssystem



- kommunale Abwasser-Reinigung
- Trinkwasser-Aufbereitung
- Fabrikationswasser-Aufbereitung
- Kühlwasser-Reinigung
- Abwasser von Stahlwerken
- Abwasser von Metalloberflächen-Behandlung
- Klärfiltration
- Rückgewinnung in Fischzucht-anstalten
- Abwasser von Kieswerken
- Rückgewinnung von Abwässern der Zellstoff- und Papier-Industrie
- Filtration in der chemischen Verfahrenindustrie
- Wasseraufbereitung und Abwasserreinigung für Kraftwerke
- Wasser-Rückgewinnung von Auto-Waschanlagen.

**Pro aqua-pro vita**  
Halle 24 Stand 523

**HÄNY**  
DynaSandfilter

Häny & Cie. AG  
Pumpen und Wasseraufbereitungsanlagen

8706 Meilen  
Bergstrasse 103  
Tel. 01. 925 11 31  
Telex 875 540

Permanente Ankerkraftmessung mit Fernübertragung nach System Glötzl.

Lose 1, 2, 5 und 8  
Flughafenlinie  
Zürich-Kloten

**SOLEXPERTS AG**

Studien- und Beratungsbüro für Anwendungen der Boden- und Felsmechanik  
Domizil: Dürstr. 147, CH-8008 Zürich  
Briefadresse: Postfach 274, CH-8034 Zürich  
Telefon: (0) 47 42 00, Telex: 54 668 rodio ch

115.30

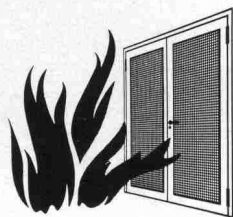
Aus unserem Fabrikationsprogramm

HZ Konstruktionen sind für Metallbaufirmen in Lizenz erhältlich

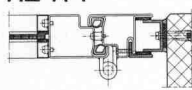
**Brandschutz-Türabschlüsse**

unter Verwendung von speziell für uns gefertigten **forster** Profilstahlrohren.

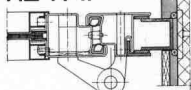
Modell HZ-R



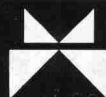
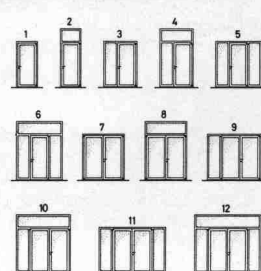
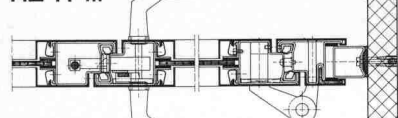
HZ-R-I



HZ-R-II



HZ-R-III



Metallbau  
HZ Konstruktionen  
Profilpresswerk

Gegründet  
1877

**hädrich ag**

8047 Zürich  
Freilagerstrasse 29  
Telefon 01-52 12 52

# Frutiger Fenster

für höchste und zeitgemässe Anforderungen

in Isolierverglasung  
Dreifachverglasung  
Spezialverglasung

Holzmetallfenster System **ISAL**

Wir beraten Sie gerne, Ihr Partner



Holz weil's lebt

## Frutiger Söhne AG Holzbau

Töpferweg 16, 3613 Steffisburg-Station

Tel. Fenster- und Fassadenbau  
Tel. Holz- und Elementbau

033/43 13 12  
033/37 71 71

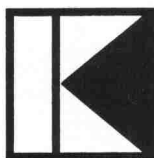
## KUFAG Kunststoff-Fenster

die Ideallösung bei Altbausanierung  
und Neubauten

- kein Unterhalt, weil kein Rosten, Faulen, Anstreichen
- heizkostensparend durch hervorragende Wärmedämmung
- Lärmschutz durch ausgezeichnete Schalldämpfung
- Altbauprofil ermöglicht Montage ohne Abbruch der alten Rahmen (keine Zusatzkosten für Maler, Gipser usw.)
- Schallstoppfenster bis 45 Dezibel



Verlangen Sie kostenlose Beratung durch



### KUFAG AG

Kunststoff-Fensterfabrik  
Telefon 062 / 41 42 65 - 66

**4665 Oftringen**

Meine Adresse: \_\_\_\_\_

PLZ/Ort: \_\_\_\_\_

Telefon: \_\_\_\_\_

SIA

Fachleute entscheiden sich für das bewährte

# GANTNER

## Isolier-Unterdach

Das perfekte Isolier-System mit dem logischen Aufbau für die optimale Vollisolation. Mit überlappender, imprägnierter Hartfaserplatte.

- Leichtelemente, die sich auf denkbar einfache und rasche Weise verlegen lassen.
- Keine Einschränkung bei der Gestaltung des Innenausbaus, da sämtliche Dachsparren sichtbar bleiben können.
- Materialien, die sich in keiner Weise verändern oder abbauen. Unbrennbare Mineralfaser-Isolation.
- Isolierplatten-Stärke: 60, 80, 100, 120 mm

**Beratung und Vertrieb**

### Leganorm AG

Tel. 052/25 26 16  
Feldstrasse 31, CH-8400 Winterthur

Für die Kantone LU, ZG, SZ und UR

### Helfenstein Holz AG

6314 Unterägeri-Zug, Tel. 042/72 14 84

4

# AMMANN Langenthal

Aufbereitungsanlagen für Sand, Kies und Schotter



Verkaufsberatung – Kundendienst –  
Ersatzteillager – Schulung Ihres Personals

AMMANN 4900 Langenthal  
☎ 063 29 61 61 ☒ TX 68 446

2

# Wie weiche Wege befahren werden – bei harter Kalkulation:

TREVIRA-spunbond wirkt als Trennschicht zwischen Untergrund und Strassenoberbau, als Filter bei Drainagen, Dammschüttungen und Böschungen.




**TREVIRA spunbond** *TREVIRA spunbond macht weiche Wege hart und fest*

80

**Adolf Locher AG** Stahlhandel Bauwerkzeuge

8107 Buchs      Telefon 01 844 00 66  
9450 Altstätten SG      Telefon 071 75 25 25  
7000 Chur      Telefon 081 24 54 54



**Hauser AG Eisen**

9001 St. Gallen      Telefon 071 22 88 75  
8401 Winterthur      Telefon 052 23 14 31  
8808 Pfäffikon SZ      Telefon 055 48 43 43

# startex

## SPRITZDÄMMSTOFF

gegen Kälte, Wärme und Schall

# startex

Isoliert Dächer, Zweischalenmauerwerke, Böden, Wände, Schächte usw. in Alt- und Neubauten optimal und dauerhaft. STARTEX hilft Energie sparen und sich wohl zu fühlen!

Wer kritisch prüft, wählt STARTEX, die Spritzisolation mit der Garantie für höchsten Qualitätsstand.  
Wir und unsere 30 Konzessionäre in der ganzen Schweiz beraten Sie gerne.

IDC CHEMIE AG, Fluhgutstrasse 3, 8640 Rapperswil, Tel. 055/274669

Représentation générale pour la Suisse romande: Robert Scheller SA, Passage Perdonnet 1, Lausanne 5, Tel. 021/220433



# PRONOUVO® 1099

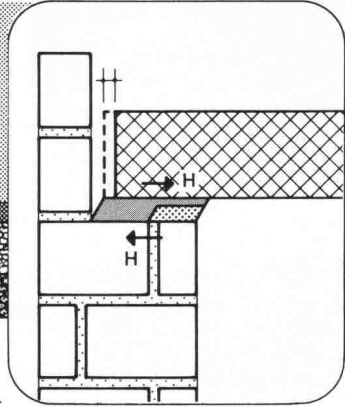
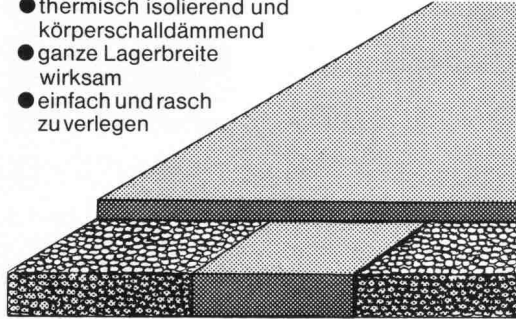
das robuste Deformationslager

Unser bewährtes Deformationslager besteht aus einem einheitlichen Material – Pronouvo-Kork von unterschiedlicher Weichheit. Eingesetzt wird es für die Auflagerung von Dachplatten auf Mauerwerk. Es nimmt durch elastisches Verformen Bewegungen der Betonplatten infolge Schwinden oder Temperaturänderungen auf.

Eigenschaften des Hochbaulagers 1099:

- solid, gute Festigkeit auf ganzer Breite
- dauernde Funktionstüchtigkeit
- günstiges Deformationsverhalten

- thermisch isolierend und Körperschalldämmend
- ganze Lagerbreite wirksam
- einfach und rasch zu verlegen



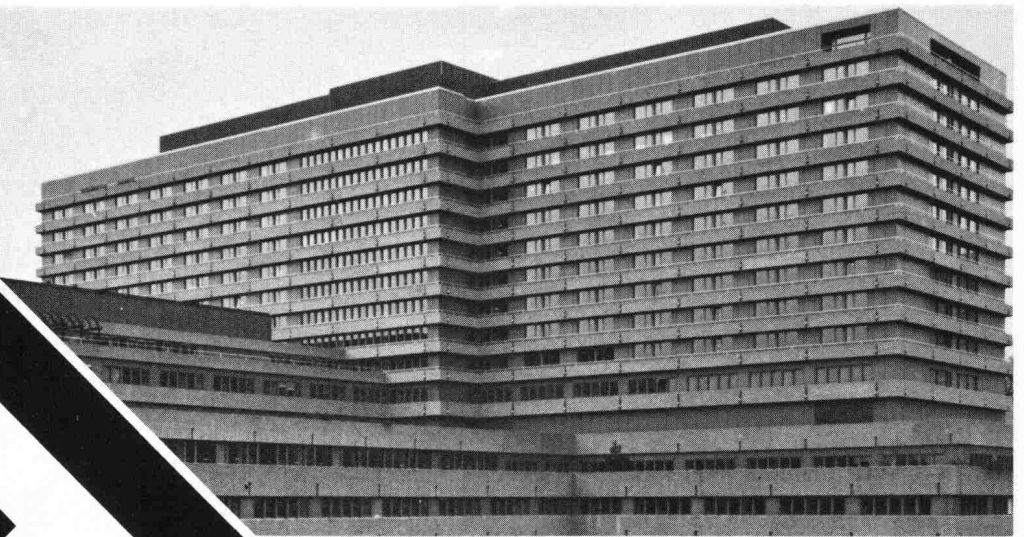
Verlangen Sie die Beratung unseres technischen Dienstes. Aufgrund Ihrer Pläne erarbeiten wir Ihnen gerne Verlegepläne, Lagerlisten und Offertenunterlagen.



## Neue Pronouvo-Kork AG

Fabrik für Schall-, Schwingungs- und Bausolierung  
Baumackerstrasse 53, Postfach, 8050 Zürich  
Telefon 01/46 55 62, Telex 57040

publitec



# BTR

# PREBETON AG

Baumaterialien

1023 Crissier • Tél. (021) 34 97 21 \* 3027 Bern • Tel. (031) 56 33 01

Die grosse Erfahrung unseres technischen Buros, unserer Fabrikations- und Montageabteilung erlaubt uns sämtliche Probleme der Vorfabrikation von Fassaden, Brücken, Tunnel-, Galerie- und Industriebauten zu lösen.

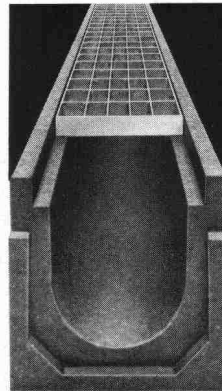
Sie haben die Idee. Wir führen sie aus!



## ROBA- Rosen- verbund- steine

Verkauf von  
sämtlichen  
Gartenbauartikeln

Element- und  
Baustein AG  
Kindhausen  
8604 Volketswil  
Tel. 01 / 945 48 17



# ACO

ACO Drain  
Entwässerungs-  
system –  
die Garantie zur  
besseren Lösung.

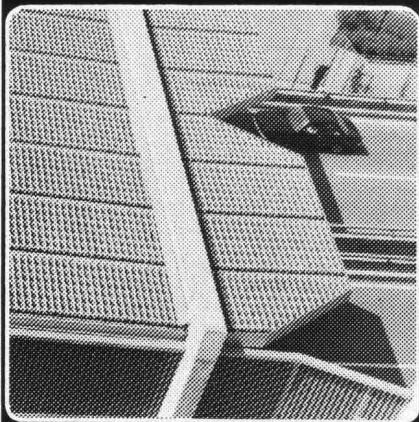
4



Schweizer Fabrikation

## 01 715 17 95

## ERFAHRUNG NUTZEN



### LÄRMSCHUTZ "SIANG"

- Schüttenhäuser
- Industrielärm

Lärm-Lichttraster bei  
Tunnelbauten, z. B.  
Sonnenberg, Luzern  
Milchbuck, Zürich

# WBO STÄDELI- LIFT AG

CH-8618 Oetwil am See, Zürich  
Telefon 01/929 2121



Erste-Hilfe-Koffer  
Tragbahnen  
Transport-Stühle  
Ambulanz-Fahrzeuge  
Sanitäts-Mobiliar  
Phantome u. Moulagen

W. H. Widmer  
Kommunalbedarf  
Loostrasse 7  
CH-8803 Rüslikon

Superbreite  
**ANSOLUX «100»**  
Dampfabzug-  
hauben von  
100 cm Frontbreite



- wirken eleganter
- entlüften besser
- haben mehr Filterwirkung als normalbreite Hauben.

ANSOLUX «100»  
2stufig, 220 V, 160 W  
400 m<sup>3</sup>/h, 15 x 49 x 100 cm  
nur Fr. 468.-

Umluftmodell «100MF»  
nur + Fr. 49.50  
Von Küchenfabrikanten,  
Elektrofachgeschäften  
und

ANSON AG 8003 Zürich  
Aegertenstr. 56 01 359512

**ANSON**  
hat die preis-  
günstigsten  
Schlauchbriden

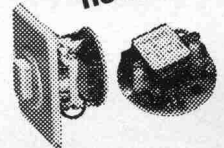


von 10 bis 150 mm.  
Von ANSON AG Zü-  
rich sofort ab La-  
ger, galvanisiert  
oder rostfrei.

Bestellen Sie bei  
ANSON AG 8003 Zürich  
Aegertenstr. 56 01 359512

**ANSON-  
Zeitschalter**

neu



neu in IC-Technik. SEV-  
geprüft. Zur zuverlässi-  
gen Steuerung von Bad/  
WC-Ventilatoren, Kü-  
chenabluftanlagen, Vor-  
platz- und Treppenhaus-  
beleuchtungen usw. Als  
Bausatz oder in jeder ge-  
wünschten Kombination  
lieferbar. Mit Schalter  
wie Bild links Fr. 79.-

ANSON AG 8003 Zürich  
Aegertenstr. 56 01 359512



**Neu!**  
Elastischer,  
druckstabiler und  
bruchfester als  
jede andere Mine!  
Nachweisbar.

Generalvertretung:  
Plumor AG, St. Gallen

**PILOT NEO-X**  
Druckstiftminen 0,5

In allen Härtegraden. Für jeden Minen-  
druckstift. Randscharf zeichnen, entwerfen,  
schreiben usw., ohne Minen zu spitzen.  
1 Döslü à 12 Minen Fr. 2.90

**PILOT NEO-X**

Druckstiftminen. Die stärksten.

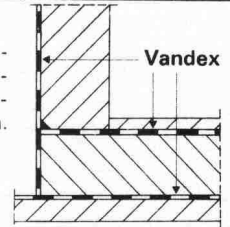
Einfaches, zuverlässiges und wirtschaftliches Abdichtungsverfahren

# Vandex

für Gebäudeabdichtungen im Grundwasser, Einstellhallen, Brückentröge, Wasserreservoirs, Schwimmbekken, Nassräume, Kläranlagen, Kanalbauten, Unterführungen, Altbausanierungen, Innenabdichtungen.

Packt das Übel an der Wurzel, verhindert Undichtigkeiten bei Sohlen-/Wandanschlüssen. Unerreicht in Anwendung und Wirkungsweise.

Technische Beratung IFAG, Ing. Fritschi AG, 3076 Worb, Tel. 031/83 25 50



*Was lange hält ist wirklich gut!*

**Stelcon**  
nur von

Industrieböden + Stützmauern

## Fersima AG

Hädelistrasse 8, 8712 Stäfa  
Telefon 01/926 36 44

## Wenn Sie glauben.

auf dem Sektor Pumpen geschehe nichts neues, irren Sie sich. Wir können es Ihnen beweisen und zwar mit der

**BRUNNER**

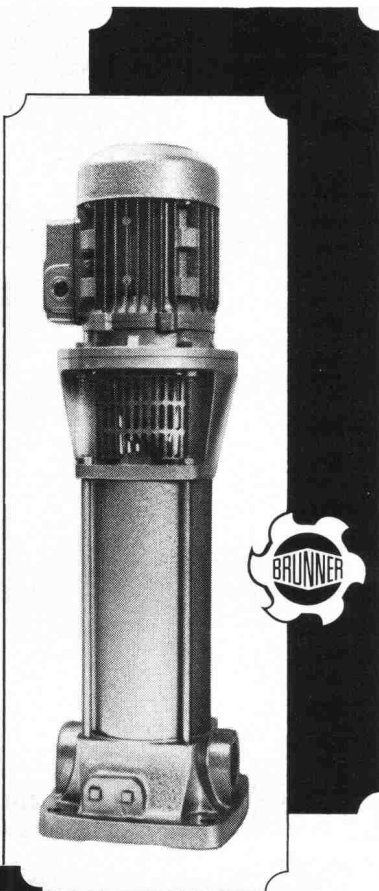
Hochdruck-Kreiselpumpe WMV

**NEU:** In-Line Prinzip Saug- und Druckstutzen im Pumpenfuß

**NEU:** Mehrfach-Einsatz Einbau vertikal oder horizontal

**NEU:** Laufräder- und Leitapparate aus Noryl, einem in der Weltraumtechnik bewährten Kunststoff

Die Pumpen sind wartungslos. 3 Grössen bis 27 m<sup>3</sup>/h und 300 m Förderhöhen. Sehr günstige Preise. Dokumentation verlangen.



**ROBERT BRUNNER**  
PUMPENBAU + GIESSEREI

8302 Kloten, Tel. 01/814 17 44

Filialen in  
Sevelen,  
Lausanne,  
Magadino

## Pro Aqua - Pro Vita 1980

### 17.-21. Juni in Basel

## 8. Internationale Fachmesse für Umweltschutz, Wasser, Abwasser, Abfall, Luft, Lärm.



**Auskünfte:**

Pro Aqua - Pro Vita, Postfach,  
CH-4021 Basel, Telefon 061-26 20 20.  
Telex 62 685 fairs ch.

# SCHICHTEX

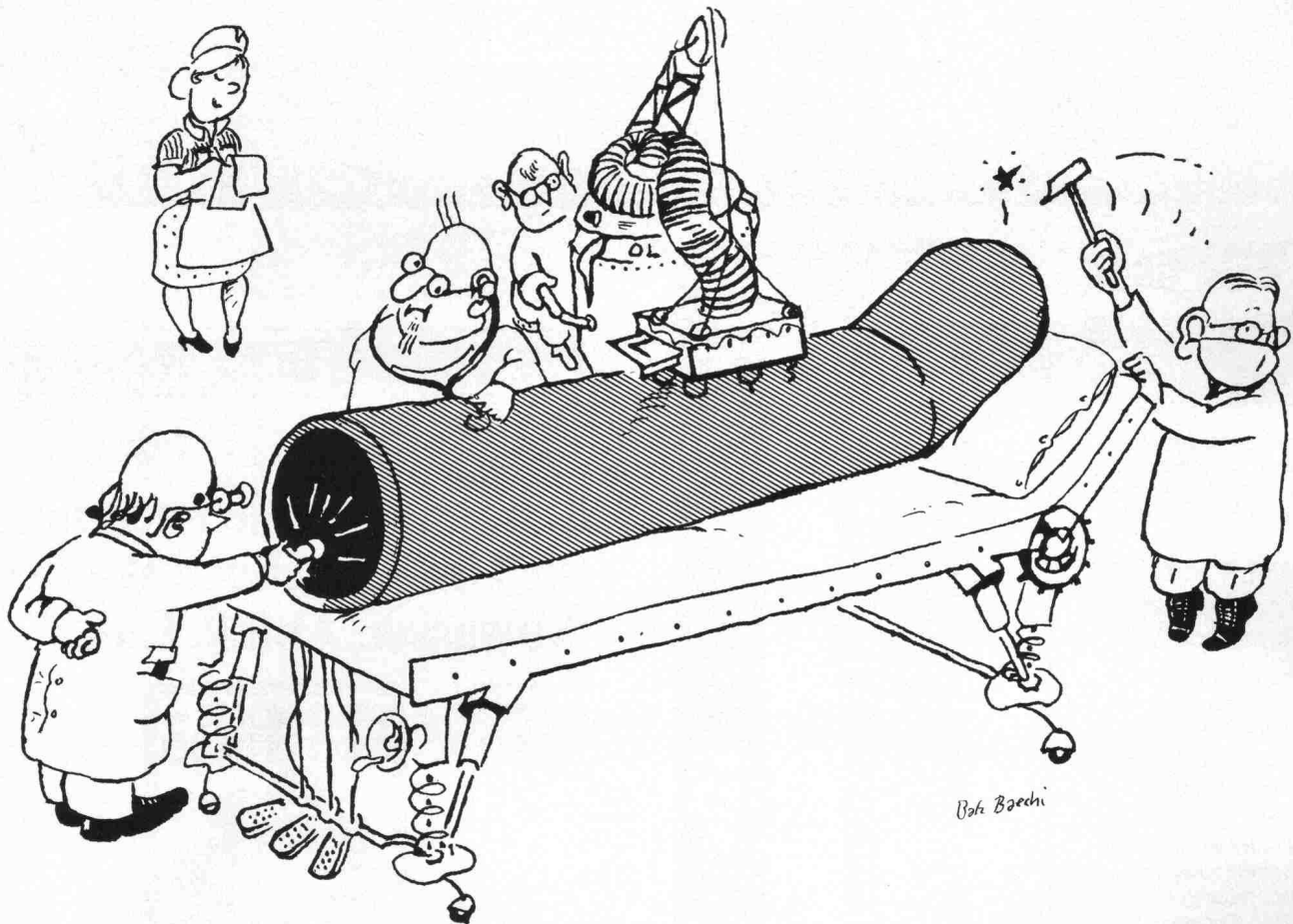
Im **Industrie-, Wohn- und Sporthallenbau**,  
in der **Altbausanierung** und im **Stallbau**.

Seit mehr als 15 Jahren bewährt gegen

## Kälte Wärme Lärm

Bau + Industriebedarf AG 4104 Oberwil/BL Tel. 061 30 40 30





## Gerodur-Kunststoffrohre sind auf Herz und Nieren geprüft.

Nicht alle Rohre können gleich viel. Und nicht alle Rohre sind gleich gut. Ein gutes Rohr erkennt man aber daran, dass es immer und überall hält, was sein Hersteller verspricht.

Kunststoff-Rohre, wie wir von Gerodur sie in der Schweiz herstellen, werden deshalb einer Reihe besonders schonungsloser Prüfungen unterzogen.

Denn nur so können wir auch garantieren, dass diese Rohre flexibel sind und bleiben. Und dass sie physikalischen,

klimatischen und chemischen Einwirkungen erfolgreich Widerstand leisten.

Unsere Rohre prüfen wir zum Beispiel auf Scheiteldruck, auf Formbeständigkeit nach Vicat, auf Massänderung und Homogenität, auf Innendruck-Zeitstandfestigkeit, auf Zugfestigkeit, auf Masshaltigkeit, auf Schlagbiege- und Biegefestigkeit.

Und wem das alles noch nicht genügt, dem sei gesagt, dass alle Monteure, Techniker und Konstrukteure, die bei

Gerodur mit unseren Kunden und für unsere Kunden arbeiten, auf ihr Können ebenfalls geprüft wurden. Das heisst, natürlich nicht genau gleich. Aber auf jeden Fall nicht weniger gründlich.

25 Jahre

# Gerodur

Kunststoff-Rohre für alle Fälle.

