

Objektyp: **Advertising**

Zeitschrift: **Schweizer Ingenieur und Architekt**

Band (Jahr): **98 (1980)**

Heft 26

PDF erstellt am: **06.08.2024**

### **Nutzungsbedingungen**

Die ETH-Bibliothek ist Anbieterin der digitalisierten Zeitschriften. Sie besitzt keine Urheberrechte an den Inhalten der Zeitschriften. Die Rechte liegen in der Regel bei den Herausgebern.

Die auf der Plattform e-periodica veröffentlichten Dokumente stehen für nicht-kommerzielle Zwecke in Lehre und Forschung sowie für die private Nutzung frei zur Verfügung. Einzelne Dateien oder Ausdrucke aus diesem Angebot können zusammen mit diesen Nutzungsbedingungen und den korrekten Herkunftsbezeichnungen weitergegeben werden.

Das Veröffentlichen von Bildern in Print- und Online-Publikationen ist nur mit vorheriger Genehmigung der Rechteinhaber erlaubt. Die systematische Speicherung von Teilen des elektronischen Angebots auf anderen Servern bedarf ebenfalls des schriftlichen Einverständnisses der Rechteinhaber.

### **Haftungsausschluss**

Alle Angaben erfolgen ohne Gewähr für Vollständigkeit oder Richtigkeit. Es wird keine Haftung übernommen für Schäden durch die Verwendung von Informationen aus diesem Online-Angebot oder durch das Fehlen von Informationen. Dies gilt auch für Inhalte Dritter, die über dieses Angebot zugänglich sind.

Ein Dienst der *ETH-Bibliothek*  
ETH Zürich, Rämistrasse 101, 8092 Zürich, Schweiz, [www.library.ethz.ch](http://www.library.ethz.ch)

<http://www.e-periodica.ch>

# Schweizer Ingenieur und Architekt

Verlags-AG der  
Akademischen-technischen  
Vereine

## Offizielles Organ

des Schweizerischen  
Ingenieur- und  
Architektenvereins (SIA),  
der Gesellschaft Ehemaliger  
Studierender  
der ETH Zürich (GEP)  
und der Schweizerischen  
Vereinigung  
Beratender Ingenieure (ASIC)

## Schweizerische Bauzeitung

Erscheint wöchentlich

98. Jahrgang 26. Juni 1980 Heft 26/80

## Redaktion

«Schweizer Ingenieur und  
Architekt»  
Rüdigerstrasse 11  
Postfach, CH-8021 Zürich  
Tel. (01)201 55 36

**Redaktoren:**  
Kurt Meyer,  
Chefredaktor

Bruno Odermatt,  
dipl. Arch. ETH/SIA

**Druck:**  
Offset + Buchdruck AG  
Staffelstrasse 12  
8021 Zürich

Nachdruck von Bild und Text,  
auch auszugsweise, nur mit  
Zustimmung der Redaktion und  
nur mit genauer Quellenangabe  
gestattet.

## Inhalt

### Architektur

Der Geschäftssitz der  
BASF (Schweiz) AG in Wä-  
denswil. Von *Fred Hoch-  
strasser* und *Hans Bleiker*,  
Zürich 633

### Forschung/Entwicklung

Forschung und Entwicklung  
im Sulzer-Konzern. Von  
*Pierre Borgeaud*, Winterthur 639

### Kraftwerksbau

Neue Anlagen der Kraftwer-  
ke Oberhasli. Überleitung  
Handeck-Trift. KW Hand-  
deck III, Vollausbau  
Hopflauen und Innert-  
kirchen II 644

### Kunststoffe

Herstellung von Bodenbelä-  
gen. 75 Jahre Forbo  
Giubiasco AG 649

### Tagungsberichte

Die Leitung komplexer Bau-  
vorhaben in der Vorberei-  
tungs- und Projektierungs-  
phase. *J. Wiesmann/  
H. P. Howald* 651

### Umschau

Bedrohte Weissenhofsied-  
lung in Stuttgart 652

### Wettbewerbe

Bâtiment de police de Mon-  
they. Mehrzweckhalle in  
Jenaz. 652

Laufende Wettbewerbe B 97

Wettbewerbsausstellungen.  
Aus Technik und Wirtschaft B 98

Kurzmitteilungen. Firmennach-  
richten. Kongresse B 99

Tagungen. Vorträge.  
Stellenvermittlung SIA/GEP B 100

### Vorschau auf das nächste Heft

Bauen im Alten Peru

## zum Titelbild

### Rivalfix 7 - der lösungsmittel- freie Schutzanstrich mit hoher Strapazierfähigkeit.

Rivalfix 7 ist ein ölbeständiger,  
abrasionsfester Kunstharz-  
anstrich in zwei Komponenten auf  
Epoxidbasis in Emulsionsform.  
Er ist geruchlos, gegen Feuer un-  
gefährlich und wird in fünf ver-  
schiedenen Farben hergestellt.  
Rivalfix 7 imponiert durch seine  
erstaunlich hohe Strapazierfä-  
higkeit und die vielseitigen An-  
wendungsmöglichkeiten im In-  
nern wie im Freien. Seine gute  
mechanische und chemische Be-  
ständigkeit gegen verdünnte  
Säuren, Laugen, Mineralöle und  
Benzin sind ein weiteres Plus.  
Die dauernde Warmwasser- und  
Trockentemperatur-Beständig-  
keit beträgt ca. 60 °C.

Rivalfix 7 wird mit feuchtem  
Pinsel, Roller, Bürste oder geeig-  
netem Spritzgerät (airless) auf  
den mattfeuchten Untergrund  
aufgetragen. Die Trocknung  
hängt von Temperatur, Luft-  
feuchtigkeit und Luftzirkulation  
ab.

Die häufigsten Anwendungsge-  
biete von Rivalfix 7 sind: Als  
Bodenversiegelung für Industrie-  
böden, Terrassen, Zivilschutz-  
bauten, Parkhäuser, Shopping  
Center, Kellereien, Kläranlagen  
usw. Als Ölschutzanstrich nach  
Anhang TTV 7 für Auffang- und  
Schutzwannen im Innern und  
im Freien (EAGS-Ausweis Nr.  
04.08.74). Als Tausalzschutz von  
Brückenbordüren, Stützmauern,  
Bordsteinen, Sockeln und ande-  
ren zementgebundenen Fertige-  
teilen. Als Tunnelanstrich zur  
Verbesserung der Sichtverhält-  
nisse und Erleichterung der Rei-  
nigung von Schmutzablagerun-  
gen.

MEYNADIER & CIE AG  
8048 Zürich

## Abonnemente

### Schweiz:

1 Jahr Fr. 127.-  
½ Jahr Fr. 67.-  
Einzelnummer Fr. 5.-

### Ausland:

1 Jahr Fr. 135.-  
½ Jahr Fr. 71.-  
Einzelnummer Fr. 6.-

Ermässigte Abonnementspreise  
für Mitglieder des SIA, der  
GEP, des BSA und der ASIC,  
für Studenten und für Mitglieder  
des STV

Mitteilungen betreffend  
Adressänderungen,  
Abonnemente  
und Bezug von Einzelnummern  
sind zu richten an:  
«Schweizer Ingenieur  
und Architekt»  
Edenstrasse 20,  
Postfach, 8021 Zürich  
Tel. (01) 207 85 90/91

Postscheckkonto:  
«Schweizer Ingenieur  
und Architekt»  
80-6110, Zürich

## Anzeigenverwaltung

Iva

IVA AG für internationale  
Werbung, Hauptsitz:  
Beckenhofstrasse 16,  
8035 Zürich  
01/361 97 40

Filiale:  
19, av. de Beaulieu  
1004 Lausanne  
Tél. (021) 37 72 72

## Ingénieurs et architectes suisses

Bulletin technique  
de la Suisse romande

Adresse: 27, av. de Cour  
1007 Lausanne

No 12/1980

### Écoulement des eaux

Le coefficient d'écoulement  
maximum, par *P. Kaufmann*  
et *H. Ellenberger* 145

Concours B 45

Actualité B 46

### Mécanique

Les critères de rupture en  
analyse des contraintes  
(2<sup>e</sup> partie), par *Nicolas  
Xenophontidis* 153

Bibliographie B 46, 160

Expositions

Pro Aqua - Pro Vita 80  
B 47, B 49

Vie de la SIA 160

Ballenberg, musée suisse  
de plein air 158

Industrie et technique B 50

# OZALID

... und was hinter diesem guten Namen steht:  
das umfassende Angebot an Lichtpausgeräten für jeden Anspruch,  
für jede Betriebsgrösse – inklusive Papier, inklusive Zusatzgeräte,  
inklusive Service – zu Preisen, die auch bei Licht besehen  
noch günstig sind.

**Heliostar 2**  
speziell für Kleinbetriebe

**Heliostar 4**  
entwickelt für  
mittlere Betriebe

**Regma A 130**  
die wirtschaftliche  
Lichtpausmaschine  
für grössere Betriebe

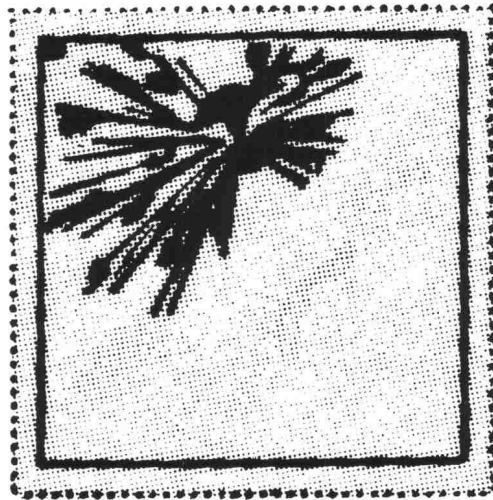
**Regma A 150, A 170**  
Lichtpauskombinationen für  
höchste Leistung

**Bodan Schneidegeräte**  
verschiedene Ausführungen,  
verschiedene Schnittlängen

**OZALID**  
denn jedes Licht hat seine Quelle

OZALID AG  
Herostrasse 7  
8048 Zürich  
Telefon 01/62 71 71

# Die Bombe ist geplatzt



Denn in Zukunft platzt keine Bombe mehr, dann nämlich, wenn Sie mit dem neuen Sprengstoff «sprengen», welcher

- nicht mehr knallt,
- keine Steine wegschleudert,
- keine Erschütterungen verursacht,
- keinen Staub aufwirbelt,
- den Fels schonend abbaut und somit Nacharbeiten erspart,
- alles Gestein und sogar Beton mühelos zerreisst, dem Sprengmittel, **welches nicht unter das Sprengstoffgesetz fällt.**

Sein Name:

# “BRISTAR”

Europapremiere ist am 11. und 12. Juli 1980 in einem Steinbruch bei Zürich.

Jedermann kann diese revolutionierende Neuheit auf dem Gebiete des Fels- und Betonabbaus selber anwenden.

Näheres erfahren Sie, wenn Sie den Anmeldetalon einsenden an:

**Schwarz Sprengtechnik AG**  
8321 Wildberg      Tel. 01/954 13 70

Hiermit melden wir \_\_\_\_\_ Personen zur BRISTAR-Vorführung an. Gewünschten Termin bitte ankreuzen.

11. Juli 1980, Freitag  
 um 14 Uhr  
 um 16 Uhr

12. Juli 1980, Samstag  
 um 10 Uhr  
 um 13 Uhr

Name: \_\_\_\_\_

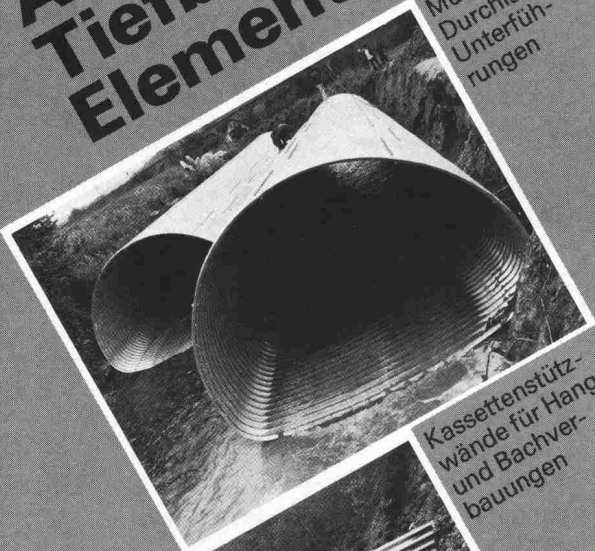
Adresse: \_\_\_\_\_

Telefon: \_\_\_\_\_

Genaue Ortsbeschreibung und Programm werden Ihnen nach Eingang dieses Anmeldetalons zugesandt.

# Armco-Tiefbau-Elemente

Multiplate®  
Durchlässe,  
Unterführungen



Kassettensützwände für Hang- und Bachverbauungen



Spiwell-Rohre Bachdurchlässe, Kanalisation, Drainage, Entwässerungsrinnen.



**KOENIG Bauelemente**

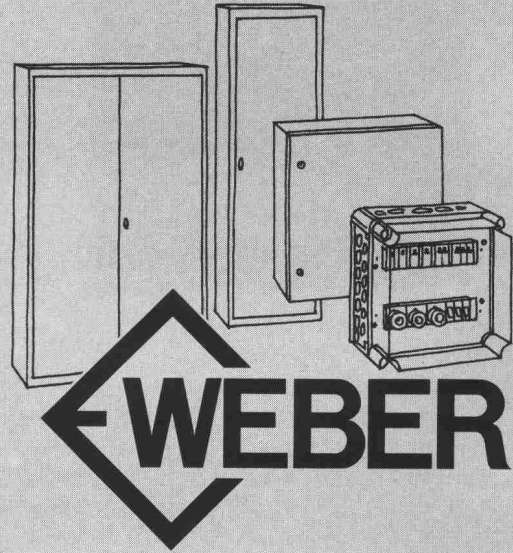
Generalvertretung  
Armco-Thyssen GmbH  
für die Schweiz  
Tel. 01-740 26 61

Bitte  
senden  
Sie uns Ihre  
Information

Firma \_\_\_\_\_

Herrn: \_\_\_\_\_

Adresse: \_\_\_\_\_

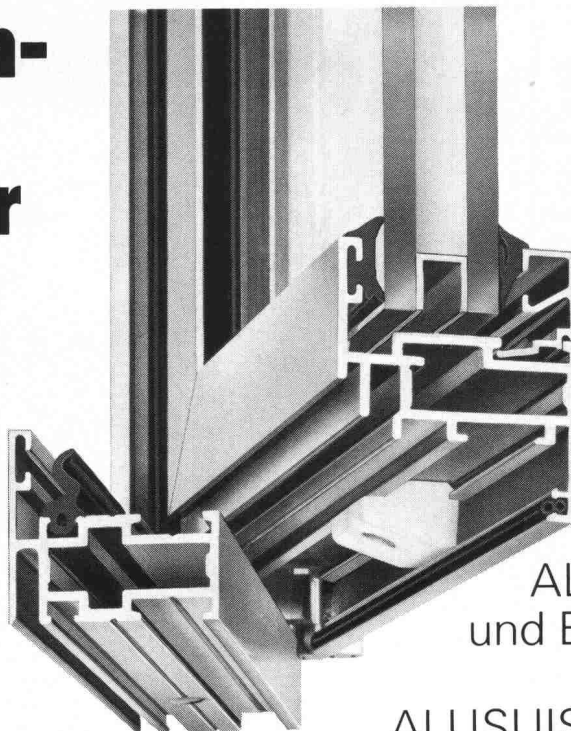


## Entscheiden Sie zwischen Stahl, Aluminium und Isolierstoff.

Natürlich hängt das von den örtlichen Bedingungen und vielen andern Umständen ab. Für alle Fälle bieten wir Ihnen: Normkästen aus Stahlblech in vielen Grössen ab 40/40 cm bis 100/120 cm, Normschränke aus Stahlblech, 2 m hoch, geeignet für Einzel- oder Reihenaufstellung. Zu diesem Programm haben wir ein vielseitiges, praktisches Zubehör: Grundroste, Traversen, Abdeckplatten, Schwenkrahmenbausätze usw. Aluminium Verteilkästen und -schränke sind ebenfalls in vielen Grössen lieferbar. Oft bietet die Leichtmetallausführung erhebliche Vorteile, besonders in der Bearbeitung. Verteilkästen aus Isolierstoff eignen sich für Einzelmontage und den Zusammenbau zu Grossverteilungen im Batteriesystem. Schutzart IP 55, Vollschutzisolation, raffiniert einfacher Deckelverschluss oder Scharnier sowie ein interessantes Zubehörprogramm.

Weber AG, Fabrik elektrotechn. Artikel und Apparate  
6020 Emmenbrücke, Telefon 041-505544

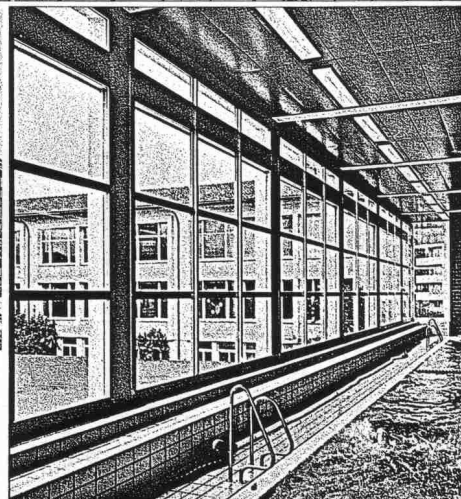
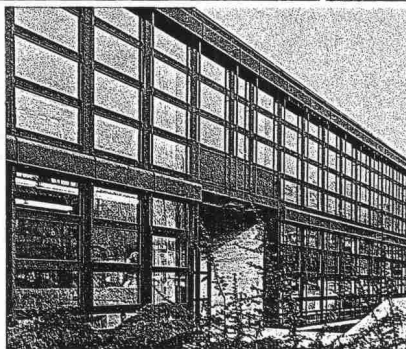
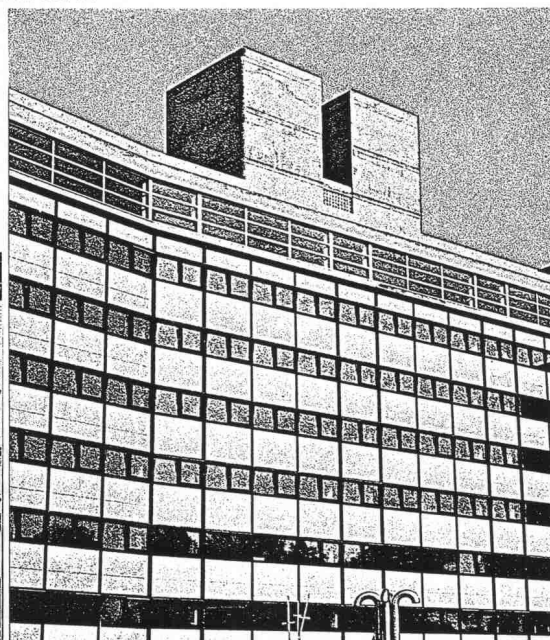
# Aluminium- Profile für Fenster und Türen



AS-46. Das univer-  
selle ALUSUISSE-  
Metallbau-  
System zur Einzel- und Serien-  
fertigung von  
Fenstern und  
Türen (Einfach-  
oder Doppelver-  
glasungen von  
4 bis 36 mm).

ALLEGA liefert Profile  
und Beschläge ab Lager.  
Profitieren Sie vom  
ALUSUISSE-Know-how und  
vom ALLEGA-Service.

ALLEGA für Aluminium

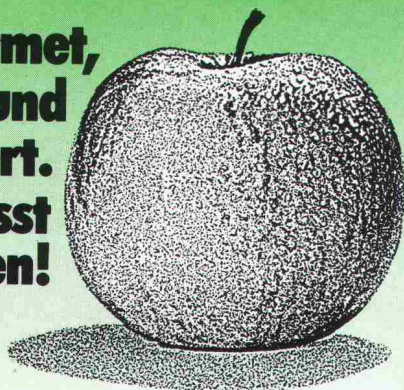


ALLEGA AG  
Buckhauserstr. 5  
8048 Zürich  
Tel. 01/54 22 51

# DOLWASIL

## Das atmende, kalkmatte Anstrich- system für Neubauten und Renovationen

Nur was atmet,  
lebt und  
überdauert.  
Und Dolwasil lässt  
Häuser atmen!

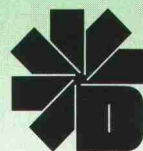


Ein Apfel schützt sich selbst mit seiner Schale. Ein Bauwerk muss geschützt werden. Mit einem atmenden Anstrichsystem. Mit Dolwasil, der wasserverdünnbaren Siliconfarbe für mineralische Untergründe.

Dolwasil schützt und schmückt Fassaden lange Zeit gegen Verwitterung. Auch Objekte, die unter Denkmal- und Heimatschutz stehen. Nahezu 200 Farbtöne sind der sichere Weg für eine optimale Farbgebung.

Die überzeugenden Dolwasil-Vorteile:

- lässt Mauerwerk atmen und ist bis zu 95% wasserdampfdurchlässig
- verhindert das Eindringen von Meteorwasser
- trockenporöser Charakter mit kalkmattem Flair
- alkali- und wetterbeständig
- beständig gegen Industrie- und Autoabgase
- einfache Verarbeitung, Putzstruktur bleibt erhalten



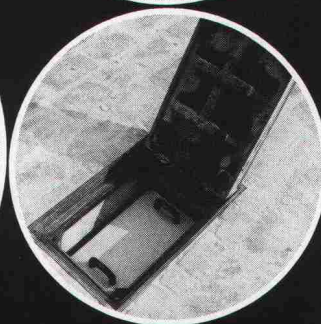
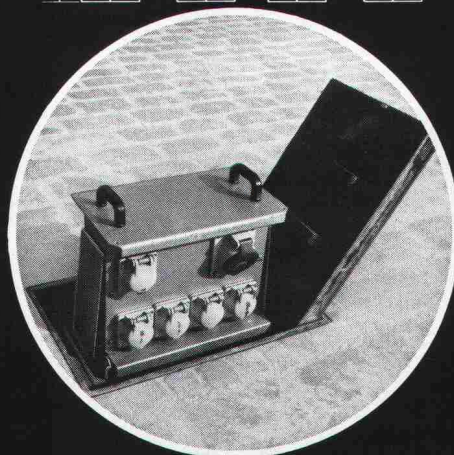
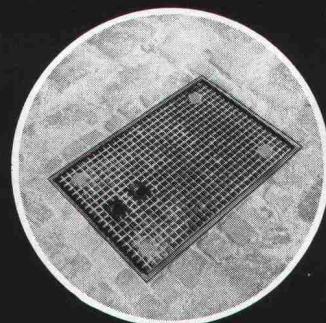
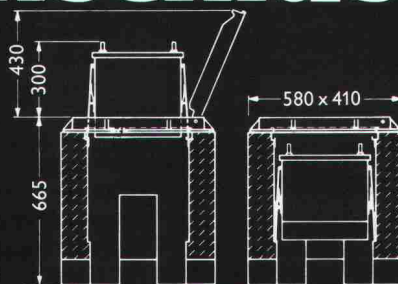
Dold AG  
Lack- und Farbenfabrik  
CH-8304 Wallisellen  
01 / 830 20 22

# Befahrbare Schachtanschlüsse

## für Plätze und Fussgängerzonen

mit ausziehbarem, spritzwasser-  
geschütztem Anschlussteil auf  
Anschluss-Klemmsatz fertig verdrahtet,  
mit:

- 1 Anschlussklemmen 5 x 35 mm<sup>2</sup>
- 1 CMC FI-Schalter 3P+N 40A/0,3A
- 1 Steckdose CEE 32A 3P+N+E
- 1 CMC-Sicherungsautomat 3P 40A
- 5 Feller-Steckdosen Nr. 87003 GV
- 3 Sicherungsautomaten 1PN 10A



# woertz

Oskar Woertz  
Fabrik elektrotechnischer Artikel  
Eulerstrasse 55 CH-4002 Basel  
Tel. 061 23 45 30 Telex 63179 owbslch

## Ein Vorurteil – viele Vorteile

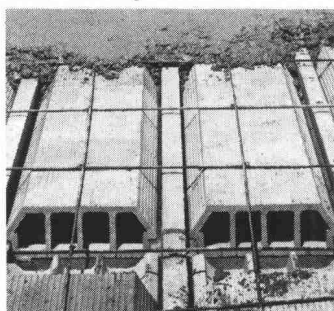
# prenorm -Decken

### Das Vorurteil...

Die Meinung herrscht, dass PRENORM wohl die ideale Stalldecke bei landwirtschaftlichen Gebäuden sei, ihre sinnvolle Anwendung jedoch auf diesen Bereich begrenzt sei.

### ...stimmt nicht

Es gibt jedoch neben dem Bauernhof noch viele weitere Möglichkeiten, wo die Anwendung einer PRENORM-Decke absolut richtig ist.



### Vorteile – die für PRENORM sprechen

#### ● Die Decke über einem Hohlraum

Mit PRENORM haben Sie hier – im Gegensatz zu einer Stahlbetondecke – kein verlorenes Schalmaterial.

Apropos Hohlraumdecke: Bauphysiker empfehlen mit Recht, bewohnte Räume zu unterlüften.

### Für Hohlraum-Decken mit Vorteil PRENORM verwenden



#### ● Die Decke über hohen Räumen

Hier macht PRENORM die aufwendige Spriessung überflüssig.

#### ● Die Decke über dem Oeltanklager

Hier bietet PRENORM eine wirtschaftliche Lösung, ohne komplizierte Spriess- und Schalkonstruktion.

#### ● Der Estrichboden bei einem kalten Dachraum

Dank den gebrannten Tonhohlkörpern weist die PRENORM-Decke einen guten Wärmeisolationwert auf. Durch zusätzliche Dämmstoffe kann dieser noch um ein Beträchtliches gesteigert werden.

#### ● Die Stalldecke

Und nicht zuletzt, ist PRENORM eben die bewährte Stalldecke, die auch für Tiere ein gesundes Raumklima schafft.

### PRENORM – die schalungsfreien Decken mit Deckensteinen aus gebranntem Ton und Betonbalken mit oder ohne Tonschuh.

### Eigenschaften

- Schalungsfreier Einbau
- Spriessfrei bis 2,90 m (mit verstärkter Armierung bis 4 m)
- Spannweiten bis ca. 8 m
- Rasches und kostensparendes Verlegen
- Wirtschaftlich dimensionierte Deckentypen
- Geringes Decken-Eigengewicht
- Sicherheit durch vorgespannte, enorm tragfähige Betonbalken
- Preisgünstig
- Guter Wärmeisolationwert
- Deckenuntersicht ganz aus Ton, daher gleichmässiges Auftragen des Gipsputzes möglich
- Einfaches Montieren einer Holz-Unterdecke durch Einsetzen von Holzlamellen

## prenorm ein Produkt der ZÜRCHER ZIEGELEIEN

Zürcher Ziegeleien  
Giesshübelstrasse 40  
8021 Zürich  
Tel. 01-35 93 30

J. Schmidheiny & Co. AG  
St. Leonhardstrasse 32  
9001 St. Gallen  
Tel. 071-22 32 62

Baustoffe AG Chur  
Pulvermühlestrasse 81  
7001 Chur  
Tel. 081-24 46 46

Hard AG Volketswil  
8604 Volketswil  
Tel. 01-945 45 41  
und über den Baustoffhandel

Verkaufsstelle GMZ Luzern  
Sempacherstrasse 14  
6000 Luzern Tel. 041-23 60 42



# Wer macht was?

## Fachfirmenverzeichnis

### Abdichtungen

KUNSTSTOFF-TECHNIK  
Aktienges. Himmler, 8952 Schlieren  
Spitalstr. 74, Tel. 01/730 20 20/21

RENESCO Bautechnik AG  
8112 Otelfingen, Tel. 01/844 31 71

### Architekturmodelle

H. Schalk, 8050 Zürich  
Thurgauerstr. 70, Tel. 01/302 64 11

Toni Wuest, 8032 Zürich  
Delphinstrasse 24, Tel. 01/251 58 60

Modellbau Zaborowsky  
Inhaber D. Raffainer  
Neumarkt 10, 8001 Zürich  
Tel. 01/252 22 16

### Bauaustrocknung

Roth-Kippe AG, 8045 Zürich  
Giesshübelstr. 96, Tel. 01/66 11 55

### Baugrunduntersuchungen

GEOTEST AG  
3052 Zollikofen, Tel. 031/57 20 74  
9008 St. Gallen, Tel. 071/24 87 10  
8570 Weinfelden, Tel. 071/22 22 30  
1037 Etagnières, Tel. 021/91 10 85

### Bauthermographie und dynamische Wegmessung

JENZER AG Messtechnik  
8954 Geroldswil, Tel. 01/748 24 24

### Drahtseile

Fatzer AG, 8590 Romanshorn  
Tel. 071/63 12 32, Telex 77176

Kabelwerke Brugg AG  
5200 Brugg, Tel. 056/41 11 51

Schweiz. Seil-Industrie AG CIS  
8201 Schaffhausen  
Tel. 053/5 42 41, Telex 76498  
Bahn-, Bau- und Industriedrahtseile

### Elektronische Datenverarbeitung

CONTROL DATA AG, 8021 Zürich  
CYBERNET RECHENZENTRUM  
Militärstr. 36, Tel. 01/242 14 34

FIDES Rechenzentrum, 8002 Zürich  
Bleicherweg 33, Tel. 01/202 78 40  
Schweizerische Niederlassungen in:  
Basel, Bern, Genf, Lausanne

### Erschütterungs-Messungen

GEOTEST AG  
(s. Baugrunduntersuchungen)

### Faltwände

Rosconi AG, 5610 Wohlen  
Tel. 057/6 49 00 / 6 77 15

### Farbspritzkabinen

Fröhlich Spritzkabinen-  
und Apparatebau, 5524 Niederwil  
Tel. 057/6 57 57 / 58

### Fassadenplanung

Metallbau-Planung J. F. Meyer  
6006 Luzern, Seeburgstr. 20  
Tel. 041/31 20 88

### Feuchtigkeitsmessgerät

H. T. Hauenstein AG, Finkelerweg 32  
4144 Arlesheim/Basel  
Tel. 061/72 10 60

### Garderobeneinrichtungen

Rosconi AG, 5610 Wohlen  
Tel. 057/6 49 00 / 6 77 15

### Geologie – Geotechnik – Geophysik

BBL Baulaboratorium AG  
4132 Muttz/Basel  
Tel. 061/61 33 14  
GEOTEST AG (s. Baugrundunters.)

### Geotechnik

Dr. H. Halter, dipl. Ing. ETH/SIA  
Beratung- und EDV-Berechnung im  
Grundbau, Erdbaulabor  
Ekkehardstr. 25, 8006 Zürich  
Tel. 01/362 56 28

Ingenieurbüro G. Mugglin AG  
Beratung, Untersuchungsprogramme,  
Planung, Berechnung, Überwachung  
in Grundbau, Bodenmechanik und  
allgemeinem Tiefbau  
Bolleystrasse 29, 8006 Zürich  
Tel. 01/251 48 62

Geotechnisches Büro Dr. U. Schär  
Grundbauberatung, Erdbaulabor  
Bergstr. 125, 8032 Zürich  
Tel. 01/252 36 88 und 01/252 44 42

### Gitterroste

Hähn Diagonal-Gitterroste  
Otto Wyss,  
St. Georgenstr. 68, 8400 Winterthur  
Tel. 052/22 50 78, Telex 76415

### Holzbeizarbeiten

Amstutz & Sahli AG, 8032 Zürich  
Chem. Holzbeizerei und Spritzwerk  
Hofackerstr. 11 A, Tel. 01/53 50 40

### Holzfalltüren – Faltwände

Lienhard Söhne AG, 8038 Zürich  
Albisstr. 131, Tel. 01/45 12 90

### Holzschutzmittel

Dr. R. Maag AG, 8157 Dielsdorf  
Tel. 01/853 12 55  
Color xex, Xerotin, Xylosan

### Injektionen

KUNSTSTOFF-TECHNIK  
Aktienges. Himmler, 8952 Schlieren  
Spitalstr. 74, Tel. 01/730 20 20 / 21

RENESCO Bautechnik AG  
8112 Otelfingen, Tel. 01/844 31 71

### Isolierunterdach GANTNER

Leganorm AG, 8400 Winterthur  
Feldstr. 31, Tel. 052/25 26 16

### Kanalreinigung

Kanalreinigung Widmer AG  
7-Tag-und-Nacht-Pikett  
8803 Rüslikon, Tel. 01/724 21 50

### Lärmbekämpfung

Schneider+Co. AG  
8401 Winterthur, Im Hölderli 26  
Tel. 052/89 21 21  
Technische Akustik / Engineering

### Lärmschutz

Siegfried Keller AG, Wallisellen  
Lärmschutz  
Büro und Lager:  
Zürichstr. 38, 8306 Brüttsellen  
Tel. 01/833 02 81

### Materialprüfung

BBL Baulaboratorium AG  
4132 Muttz/Basel  
Tel. 061/61 33 14

### Mauerentfeuchtungen

RENESCO Bautechnik AG  
8112 Otelfingen, Tel. 01/844 31 71

### Mauerentfeuchtung Ausblühungsschutz

Dokumentation bereitwillig:  
Max Anderegg, 9011 St. Gallen  
Biserhofstr. 27, Tel. 071/23 65 64  
Ausführung i. d. ganzen Schweiz

### Metallbau

Ernst Schweizer AG, 8047 Zürich  
Tel. 01/52 69 10  
Werk: 8908 Hedingen  
Tel. 01/761 60 22 Metallfassaden,  
Metallfenster, Metalltüren,  
Schutzraumteile, normierte  
Bauteile  
Sonnenenergie-Anlagen

### Metallbau

Surber-Metallbau AG, 8004 Zürich  
Hohlstrasse 211, Tel. 01/42 87 87  
Metallfassaden, Metallfenster,  
Schallschutzfenster, Metalltüren,  
Brandschutzabschlüsse

### Metall-Normtüren

Brander AG, 8162 Steinmaur  
Tel. 01/853 06 22

### Natursteine

J. und A. Kuster, Steinbrüche AG  
8807 Freienbach, Tel. 01/784 25 25

### Pendeltüren

Carl Sigerist AG  
8201 Schaffhausen, Tel. 053/4 39 21

### Pfahlprüfungen

GEOTEST AG (s. Baugrundunters.)

### Pumpen

PUMPENBAU SCHAFFHAUSEN AG  
8200 Schaffhausen  
Tel. 053/4 30 21

K. Rüttschi AG, 5200 Brugg  
Tel. 056/41 04 55

### Regale

HUPFER Metallwaren  
Riedhofstrasse 75, 8049 Zürich  
Tel. 01/56 06 00

### Rohrdurchstossen

statt aufbrechen!  
Werkleitungen, Steuerungen,  
Abwasser  
Alfredo Piatti AG, 8305 Dietlikon  
Tel. 01/833 00 11

### Schaltschrank + Schema

küpfelerle + fischer REGU K. Kesseler  
Schauenbergstr. 52 Postfach 200  
8046 Zürich 8340 Hinwil  
Tel. 01/57 26 77 Tel. 01/937 27 87  
Heizung, Klima + Maschinenbau  
Wärmepumpen, Alternativenergie-  
Steuerungen VERKAUF:  
Annäherungselektronik für Urinale,  
WC, Duschen und Lavabos

### Schaumstoff-Streifen

zur Fugen-Hinterfüllung  
Schaumstoff AG, 8303 Bassersdorf  
Geerenweg 4, Tel. 01/836 61 14

### Schiebe- u. mobile Wände

Inbau AG, 9410 Heiden  
Tel. 071/91 11 83

Rosconi AG, 5610 Wohlen  
Tel. 057/6 49 00 / 6 77 15

Carl Sigerist AG  
8201 Schaffhausen, Tel. 053/4 39 21

### Storenstoffe

H. Engler & Co. AG  
5430 Wettingen, Dorfstrasse 37  
Tel. 056/26 06 24, Telex 54970 ch

### Temporäre Arbeit

MEDIA	INTERIM	MEDIA
Basel	Tel. 061/43 66 50	
Lausanne	Tel. 02 1/20 40 77	
Moutier	Tel. 032/93 90 08	
MEDIA	INTERIM	MEDIA

### Thermische Gebäudeisolation

AG Conrad Zschokke  
Genf 022/35 12 20, Sion 027/8 15 05  
Lausanne 021/24 00 42 Zürich 01/35 52  
35, Chur 082/22 08 44 Bellinzona 092/25  
51 41

### Transporte u. Kranarbeiten

Alfredo Piatti AG, 8305 Dietlikon  
Tel. 01/833 00 11

### Treppen

Columbus-Treppen AG  
9245 Oberbüren, Tel. 073/51 37 55  
Spindeltreppen aus Holz  
und Aluminium, Scheren-  
und Holzschiebetreppen

### Unterquerungsarbeiten mit Stahl- und Eternit- rohren bis 1000 mm Ø

für Kanalisation und Werkleitungen  
Trenchag AG, 8305 Dietlikon  
Tel. 01/833 22 05

### Vliese für Tiefbau

Isliker & Co. AG, 8050 Zürich  
Ringstr. 72, Tel. 01/312 31 60

### Wasserdichte Türen

Tuchschild AG, 8500 Frauenfeld  
Tel. 054/7 24 71

Fachleute entscheiden sich für das bewährte

**GANTNER**  
Isolier - Unterdach



Patente:  
Schweiz und  
Ausland.

Das perfekte Isolier-System mit dem logischen Aufbau für die optimale Vollisololation. Mit überlappender, imprägnierter Hartfaserplatte.

- Leichtelemente, die sich auf denkbar einfache und rasche Weise verlegen lassen.
- Keine Einschränkung bei der Gestaltung des Innenausbau, da sämtliche Dachsparren sichtbar bleiben können.
- Materialien, die sich in keiner Weise verändern oder abbauen. Unbrennbare Mineralfaser-Isolation.
- Isolierplatten-Stärke: 60, 80, 100, 120 mm

Beratung und Vertrieb

**Leganorm AG**

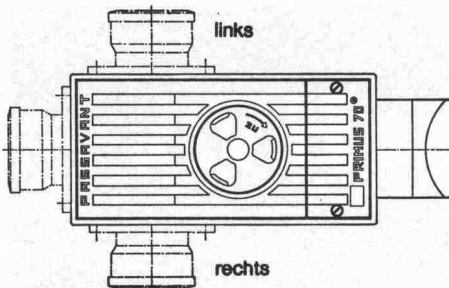
Feldstrasse 31,  
CH-8400 Winterthur, Tel. 052/25 26 16

Für die Kantone LU, ZG, SZ und UR

**Helfenstein Holz AG**

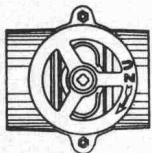
6314 Unterägeri-Zug, Tel. 042/72 14 84

A. Plattl, Zürich

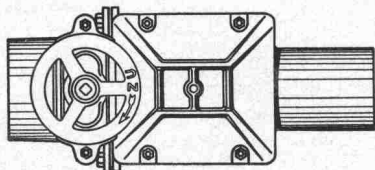


**Primus S**

3fach gesicherter Kellerablauf  
gegen Rückstau

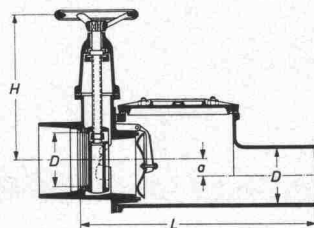
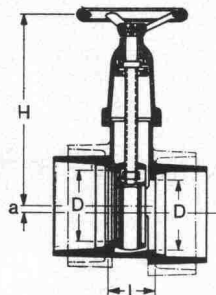
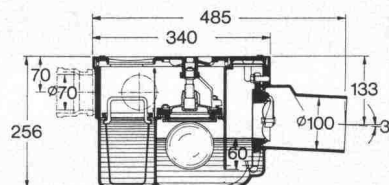


Hochwasserschieber für Guss-,  
Kunststoff- oder Steinzeugrohre



**Triplex**

Doppel-Rückstauverschluss  
für durchgehende Rohrleitungen  
Wird auch mit elektronischer  
Steuerung oder eingebauter  
Alarmanlage geliefert



**PASSAVANT**

bietet Sicherheit  
vor  
Rückstauschäden

Unterlagen verlangen Sie bei



**Werner Maag AG**  
8032 Zürich  
Zeltweg 44

Tel. 01/25175 80/81  
Telex 58675

Name: \_\_\_\_\_

Adresse: \_\_\_\_\_

PLZ/Ort: \_\_\_\_\_

SIA 20

# Frutiger Fenster

für höchste und zeitgemässe Anforderungen

in Isolierverglasung  
Dreifachverglasung  
Spezialverglasung

Holzmetallfenster System **ISAL**

Wir beraten Sie gerne, Ihr Partner

**Frutiger**

Holz weil's lebt

**Frutiger Söhne AG Holzbau**

Töpferweg 16, 3613 Steffisburg-Station

Tel. Fenster- und Fassadenbau  
Tel. Holz- und Elementbau

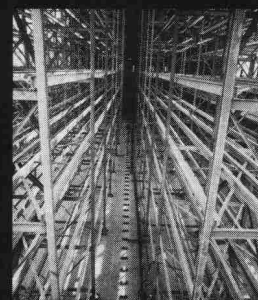
033/43 13 12  
033/37 71 71

## Hilti Verbundanker HVA

### Revolutionäre Befestigungs-Neuheit für schwere Lasten.

Hilti entwickelte ein Verbundanker-System auf chemischer Basis. Unter Verwendung eines kalthärtenden Zweikomponenten-Klebstoffes auf Polyesterbasis und in Verbindung mit der bewährten Hilti Bohrtechnik lässt sich dieses System einfach versetzen. Extreme Bedingungen wie Vibrationsbeanspruchungen, Befestigungen an Mauerkanten und geringe Materialquerschnitte sind die prädestinierten

Voraussetzungen zur Wahl der Hilti Verbundanker-Technik. Geringe Abbindezeiten, kleiner Bohrlochdurchmesser und die spannungsfreie Befestigung sind weitere Vorteile. Fordern Sie unsere Beratung an!



**HILTI**

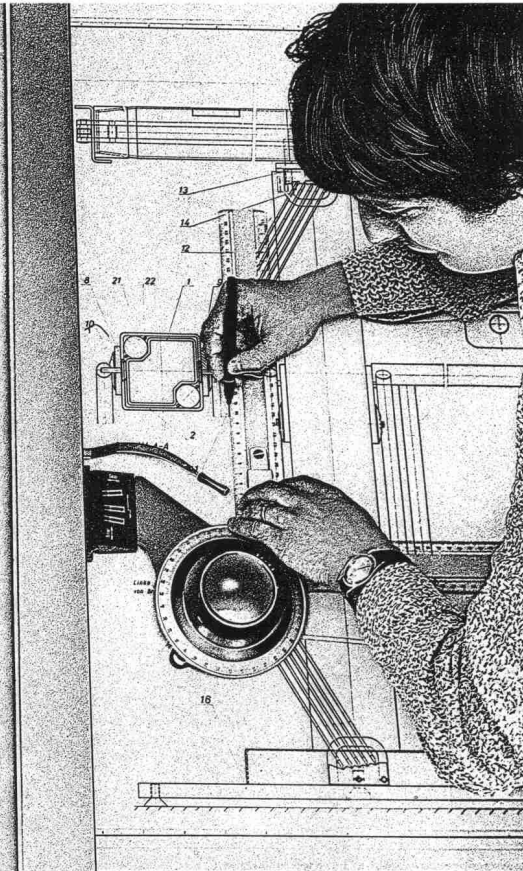
Hilti Technik AG  
Gartenhofstr. 17, 8036 Zürich  
Telefon 01-241 56 56



• = Service - + Verkaufs-Center

# Zeichnen: von RWD die Geräte - und die Einrichtung

# RWD

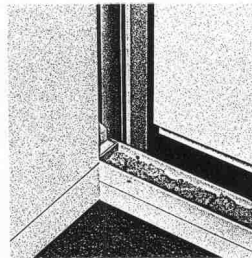


Ein abgerundetes, vollständiges und durchdachtes Programm für Architekten und Konstrukteure. Von der Laufwagen-, der Parallelogramm- und Stahlbandzeichenmaschine über Zeichenpulte, -tische und -ständer bis zum Planschrank. Konkretisierte RWD-Erfahrung.

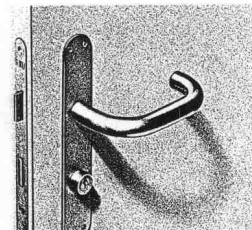
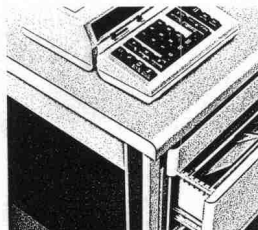
Verlangen Sie den Besuch unseres Spezialisten oder die vollständige Dokumentation!

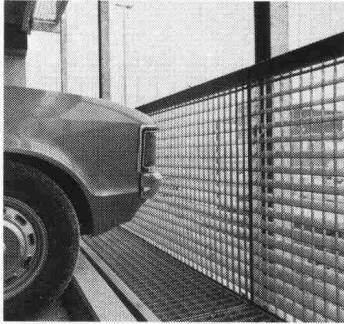
RWD Reppisch-Werke AG, 8953 Dietikon,  
Telefon 01 740 68 22, Telex 57 289

In Basel: Holbeinstrasse 19, 4051 Basel  
Telefon 061 22 71 77

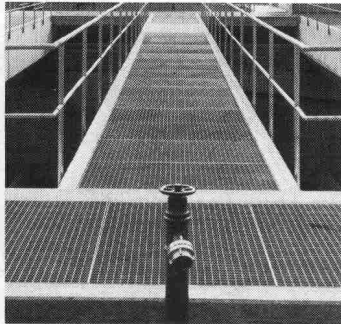
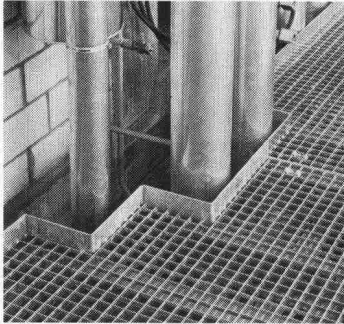
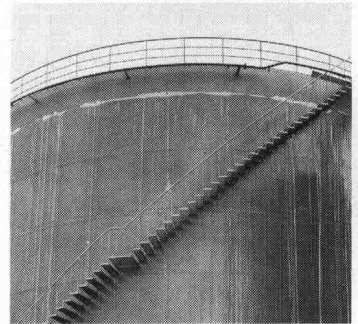


**RWD** ist der Name nicht nur für Zeichengeräte und -einrichtungen, sondern auch für Büroeinrichtungen, Schulmöbel, Trennwände, Türen. Der Name RWD ist eine Garantie.

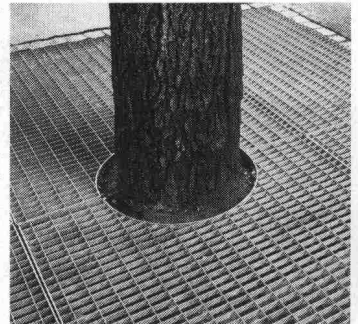




## Mit unseren Gitterrosten gehen Sie auf «Nummer Sicher».



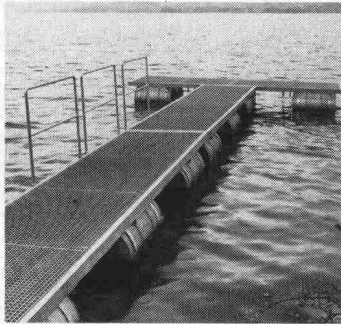
Ob Stahl-, Edelstahl- oder Aluminiumroste—unsere WEMA Gitterroste aus eigener Produktion bieten Sicherheit auf Schritt und Tritt. Für den Planer. Für den Bauherrn. Und für den Benützer. Nutzen Sie unsere fachmännische Beratung bereits in der Projektphase.



Ich will auf  
«Nummer Sicher» gehen.

- Ich interessiere mich für Ihre ausführliche Dokumentation.
- Bitte rufen Sie mich an.

SIA



## Siegfried Keller AG

Metallbau · Bauelemente  
Industriestrasse 45 · 8304 Wallisellen  
Tel. 01/833 02 81

Zweigniederlassungen :  
Bern: 031/42 62 62 · Lausanne: 021/35 07 12

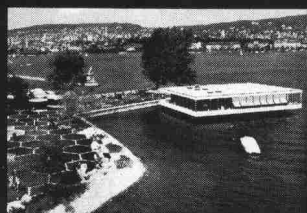
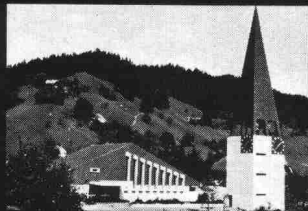
ein Unibeller  
Unternehmen



## Elektrisch heizen-sicher zuverlässig warm

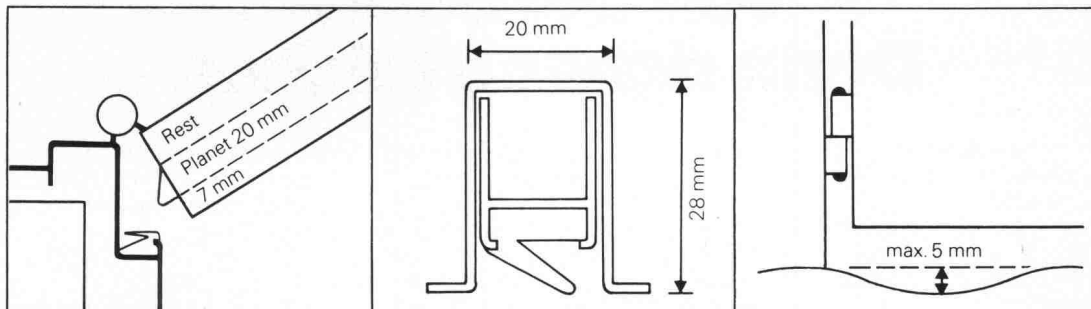


Anlagen für jeden  
Einsatzbereich  
projektiert und erstellt...



Wir haben die Erfahrung von Jahren.

Star Unity AG, Fabrik elektrischer Apparate  
8804 Au ZH, Tel. 01/780 84 84



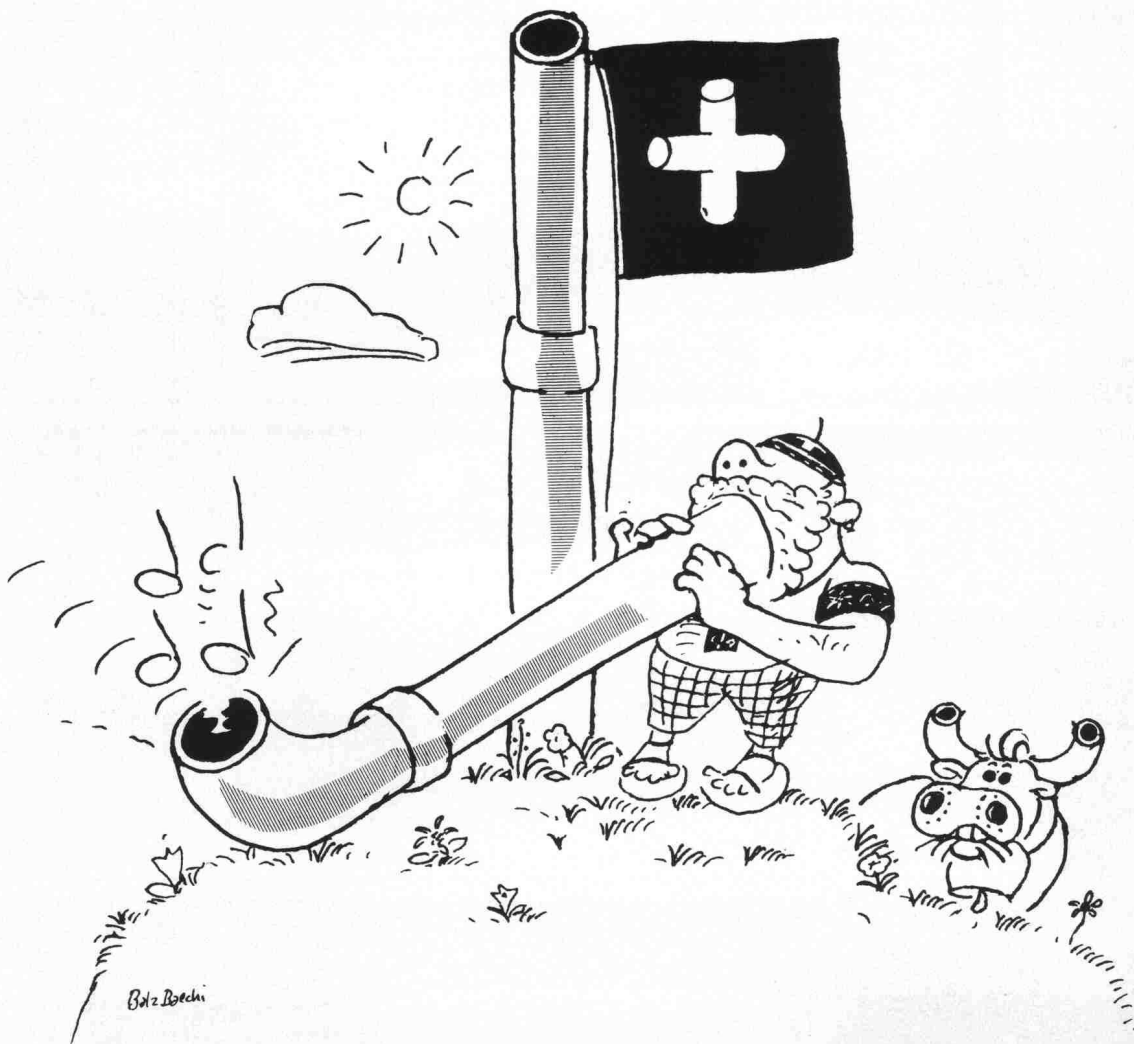
(Für stumpfeinschlagende Türen oder Türen mit mindestens 26 mm Falz.) Das bedeutet: Da wird Bodenanpassung auch bei Natursteinböden und Böden in Altbauwohnungen überflüssig. Abstand zwischen Türe und Boden 5-18 mm. Nut, 28 mm tief, 20 mm breit, Abstand laut Zeich-

nung möglichst weit vom Drehpunkt entfernt. Die genaue Montageanleitung wird mit jedem Planet A3 mitgeliefert. Laut EMPA-Test bis 43 dB gegen Kälte und Lärm. Zu beziehen durch Ihren Eisenwarenhandler

# Planet

Planet Matthias Jaggi  
 Büro: Rüttschistraße 32,  
 CH-8037 Zürich, Tel. 01/60 14 44  
 Fabrikation: Rankstraße 9,  
 CH-8302 Kloten, Tel. 01/814 30 90

ENDE



## Schweizer Kunststoffrohre von Gerodur. Denn sicher ist sicher.

Schweizer Kunststoffrohre sind auf dem Kunststoffrohrsektor etwas vom Sichersten überhaupt.

Sie sind sicher, weil sie flexibel sind. Nie rosten. Und selbst den meisten aggressiven Substanzen erfolgreich Widerstand leisten.

Sie sind sicher, weil wir von Gerodur sie in einer Reihe schonungsloser Tests kontinuierlich auf ihre wichtigsten Eigenschaften testen: Also auf Formbeständigkeit, Scheiteldruck, Innendruck-Zeitstand-

festigkeit, Zugfestigkeit, Masshaltigkeit, Schlagbiegefestigkeit und Homogenität.

Sie sind sicher, weil wir Monteure haben, die sie sachgemäss verlegen und anschliessen können. Und weil wir mit Technikern und Konstrukteuren arbeiten, die auch die schwierigsten Probleme lösen können.

Und zu guter Letzt sind Schweizer Kunststoffrohre sicher, weil sie von Schweizer Spezialisten in der Schweiz und für die Schweiz hergestellt werden. Und damit

heute ganz nebenbei etwas erhalten, was morgen vielleicht noch wichtiger ist – Schweizer Qualitäts-Arbeit und Schweizer Arbeitsplätze.

25 Jahre

**Gerodur**  
Kunststoff-Rohre für alle Fälle.

