

Objektyp: **Advertising**

Zeitschrift: **Schweizer Ingenieur und Architekt**

Band (Jahr): **98 (1980)**

Heft 41

PDF erstellt am: **11.09.2024**

Nutzungsbedingungen

Die ETH-Bibliothek ist Anbieterin der digitalisierten Zeitschriften. Sie besitzt keine Urheberrechte an den Inhalten der Zeitschriften. Die Rechte liegen in der Regel bei den Herausgebern. Die auf der Plattform e-periodica veröffentlichten Dokumente stehen für nicht-kommerzielle Zwecke in Lehre und Forschung sowie für die private Nutzung frei zur Verfügung. Einzelne Dateien oder Ausdrucke aus diesem Angebot können zusammen mit diesen Nutzungsbedingungen und den korrekten Herkunftsbezeichnungen weitergegeben werden. Das Veröffentlichen von Bildern in Print- und Online-Publikationen ist nur mit vorheriger Genehmigung der Rechteinhaber erlaubt. Die systematische Speicherung von Teilen des elektronischen Angebots auf anderen Servern bedarf ebenfalls des schriftlichen Einverständnisses der Rechteinhaber.

Haftungsausschluss

Alle Angaben erfolgen ohne Gewähr für Vollständigkeit oder Richtigkeit. Es wird keine Haftung übernommen für Schäden durch die Verwendung von Informationen aus diesem Online-Angebot oder durch das Fehlen von Informationen. Dies gilt auch für Inhalte Dritter, die über dieses Angebot zugänglich sind.



Heizkosten sparen heisst:

**Wärmeabfluss verhindern.
Ihm die richtige Isolierung
entgegenhalten!**

**Damit die Wärme drinnen,
die Kälte draussen und
die Heizung auf
Sparflamme bleibt.**

Durch richtige Isolation Heizkosten sparen, das wird in den 80er-Jahren zum Gebot. Die Energie wird knapper und Preisanstiege werden folgen. Deshalb haben wir zwei speziell für die Wärmedämmung geeignete Isolierplatten entwickelt.

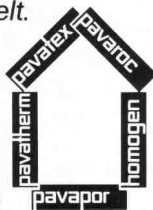
PAVATHERM und PAVATHERM DURO, zwei handliche Plattentypen aus Holzfasern mit hohen Wärmedämmwerten. Sie stoppen den Wärmeabfluss und sparen Heizkosten bis 50% und mehr. Dem Verleger sparen sie Arbeitszeit, denn sie sind verlegefertige Elemente mit Nut und Kamm-Verbindung und deshalb in nur einem Arbeitsgang montierbar. PAVATHERM erweisen ihre Energiespardienste als Isolation von Aussenwänden und Dach-

räumen, PAVATHERM DURO als Isolation gegen das kalte Dach, als Trockenboden auf Geschosdecken und in Kellerräumen. Übrigens: PAVATHERM DURO Platten sind sofort nach dem Verlegen begeh- und belastbar. Dafür sorgt die raumseitige, widerstandsfähige Oberfläche.

Lieferung: über den Baumaterial-, Sperrholz- und Plattenhandel. Verlangen Sie unseren ausführlichen Prospekt und Handmuster.



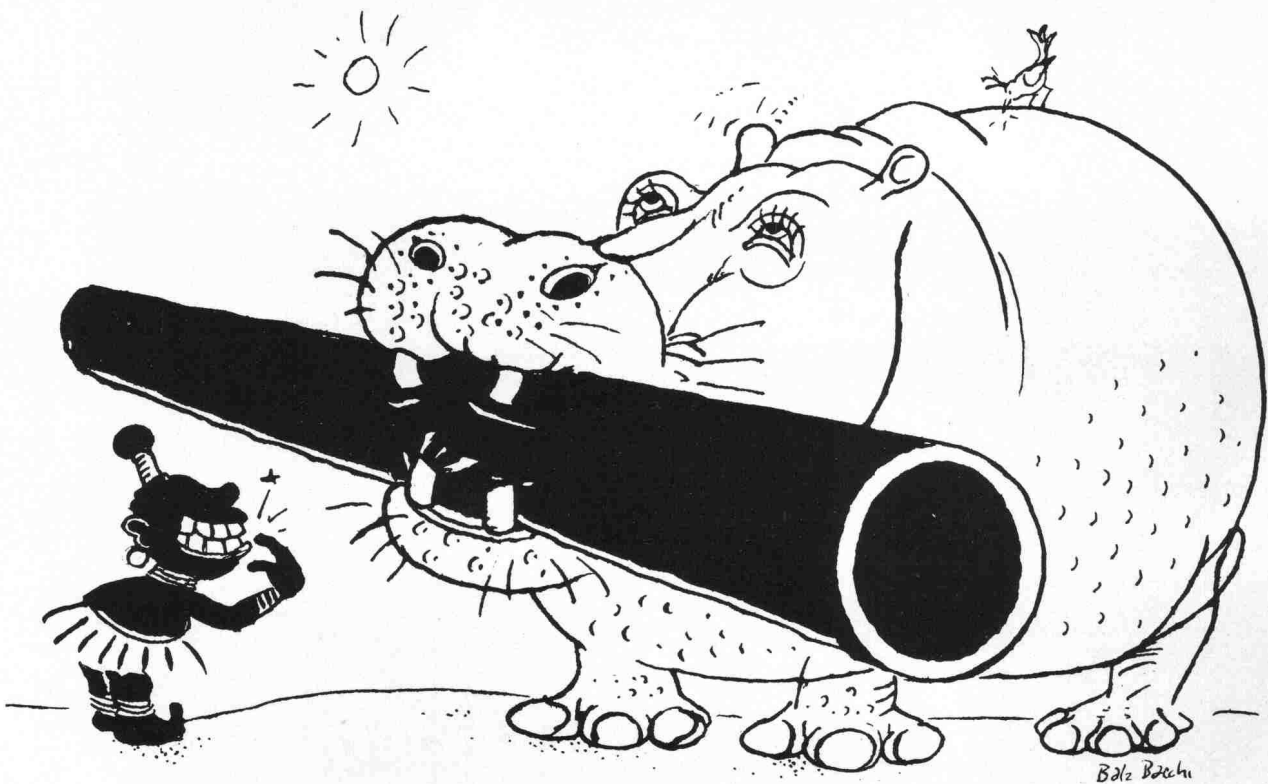
**Denk mit. Spar mit.
Isolier mit:**



pavatherm®

Pavatex AG
Rigistrasse 8
6330 Cham
Tel. 042/3655 68

K 80



Unser schwarzes Rohr bietet mehr Möglichkeiten. Das geben wir Ihnen schwarz auf weiss.

Das Polyäthylen-Rohr von Gerodur ist ein ganz besonderes Rohr. Das sieht man sofort – es ist nämlich so schwarz wie die Nacht.

Warum denn das?

Auf Grund dieser schwarzen Farbe (2% Russanteil) kann dieses Rohr an der Sonne nicht verspröden – das UV-Licht wird absorbiert und verursacht dadurch keine Schäden.

Polyäthylen-Rohre sind ideal für die freie Verlegung in schwer zugänglichen Regionen. Oder zum Beispiel unter jeder Brücke als Sammelleitung für das Regenwasser.

Temperaturen bis zu minus 40 Grad lassen dieses Rohr nicht bersten. Steine und Geröll bleiben ohne Wirkung. Die chemische Beständigkeit ist aussergewöhnlich. Und – durch die besondere Zusammensetzung lässt es sich längskraftschlüssig verbinden. Das heisst, durch Erwärmen und Zusammenpressen von zwei Enden kann man Rohrstränge von beliebiger Länge herstellen.

Die Einsatzfähigkeit von Polyäthylen-Rohren ist deshalb fast unbegrenzt: Gas geht genauso gut wie Flüssigkeit. Chemische Substanzen genauso wie Luft, Wasser oder Abwasser.

Für alle diese einmaligen Eigenschaften garantiert die Gerodur. Denn Polyäthylen-Rohre sind schweizerische Qualitätsarbeit. Und zusätzlich zu den Prüfungen im Werk lassen wir die mechanische Festigkeit und den Druck noch durch eine neutrale, staatlich anerkannte Prüfstelle in Deutschland stichprobenweise testen.

25 Jahre

Gerodur
Kunststoff-Rohre für alle Fälle.



ALLE SPRECHEN VON GRUNDWASSERBRUNNEN FÜR WÄRMEPUMPEN.

An welche Amtsstellen hat man sich für welche Bewilligungen zu wenden? Welche Vorabklärungen sind im Zusammenhang mit der Grundwasserentnahme nötig? Wer kann Sie in allem, was mit der Grundwasserentnahme zu tun hat, kompetent beraten? Wer

übernimmt die Beurteilung, die vielleicht nötige Sondierbohrung und die Brunnenbohrung?

Wer weiss mit Sicherheit Bescheid?

Dicht. Dicht weiss es. Dicht kann es.

Und Dicht bohrt auch Grundwasserbrunnen in den Dimen-

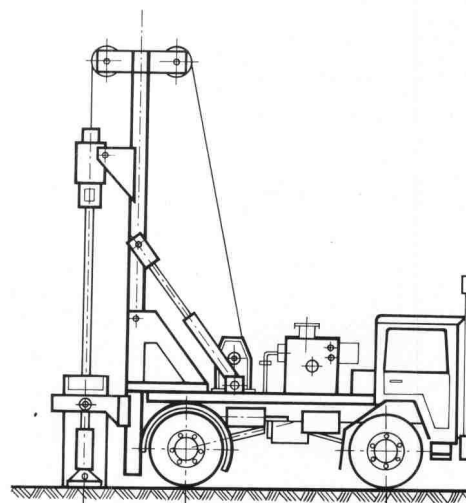
sionen zwischen 20 und 30 cm. Mit Bohrgeräten, die speziell auf Grundwasserbohrungen zu Heizzwecken zugeschnitten sind. Selbstfahrende und deshalb rasch installierte Geräte. Dicht-eigene Konstruktionen.

Dicht AG St. Gallen
Telefon 071-23 16 45

Dicht AG Luzern
Telefon 041-23 44 18

Dicht AG Bern
Telefon 031-45 30 34

Dicht AG Zürich
Telefon 01-35 69 13



DICHT BOHRT SIE.

Dicht AG St. Gallen, Luzern, Bern, Zürich

Geilinger-Vorhangfassaden bringen neue Gestaltungsmöglichkeiten.

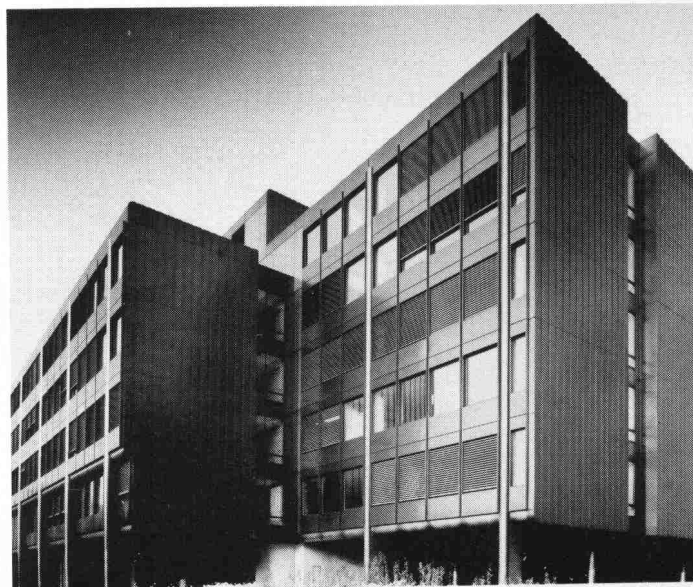
Die Zeiten, da sich die Gestaltung moderner Gebäude in der Variation von Rasterfassaden erschöpfte, sind vorbei. Die Tendenz, durch eine bewusste Verstärkung der Fassadestruktur und die Anwendung von Formelementen die architektonische Aussage des Bauwerkes zu erhöhen, wird immer ausgeprägter.

Die Umsetzung dieser neuen formalen Konzeption in die Praxis stellt höchste Ansprüche an die Verarbeitungstechnik und das handwerkliche Können im Zusammenhang mit der Verwendung neuer Werkstoffe.

Neubau Museumstrasse Winterthur-Versicherungen



Bauherr: Winterthur-Versicherungen, Winterthur
Architekt: Peter Stutz, dipl. Arch. ETH/SIA, Winterthur
Unsere Lieferung: 3200 m² Bronzefassaden der 5 Obergeschosse bestehend aus 21 t Baubronzeprofilen und 68 t Messingblechen.



GEILINGER

Ingenieur- und
Metallbau-Unternehmung

Geilinger AG
8401 Winterthur, PF 988
Tel. 052 84 61 61, Telex 76731

Bülach,
Winterthur,
Yvonand

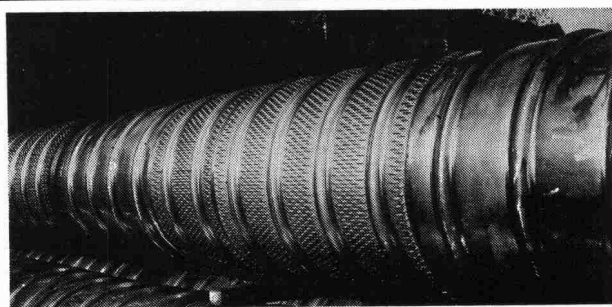
Fenster + Türen

*in handwerklich solider Ausführung
samt Einbau – kurzfristig und preiswert*

Hotels + Gaststätten

*Planung und Ausführung rustikaler
Einrichtungen*

MIPOHG - Innenausbau FL-9491 Bendern Postfach 25 Tel. 075 / 3 43 77



Filter- und Vollrohre für Grundwasserfassungen aus Chromnickel-Stahl

sind unverwüstlich und nichtrostend

MÖSCH, SCHNEIDER AG 5000 AARAU
Stahlbau Schlosserei Blecharbeiten
Telefon 064 / 22 35 53

erdgas

sauber und umweltfreundlich

Durch die Wahl des Energieträgers können auch Sie wesentlich dazu beitragen, dass unsere Umwelt sauber, natürlich und unberührt bleibt.

Erdgas ist eine saubere Energie. Sie verbrennt emissionsfrei, ohne Schadstoffe zu hinterlassen. Wer Erdgas wählt, heizt umweltfreundlich. Auch die Brennstofflieferung belastet unsere Strassen nicht; Erdgas wird in unterirdischen Leitungen transportiert und bringt dadurch die Wärme di-

rekt ins Haus – ohne Umwandlungsverluste, ohne Energievergeudung.

Und Gas kommt im richtigen Zustand zum Brenner. Die Gasflamme lässt sich exakt und schnell regulieren. Mit geringstem Energieaufwand wird jederzeit genau die benötigte Wärmemenge bereitgestellt. Auch das ist umweltfreundlich.

Die Fachleute der Gasversorgung kennen die besten Problemlösungen und stehen Ihnen jederzeit für Auskünfte zur Verfügung.



gasheizung
Wärme nach Mass

publitec



BTR

PREBETON AG

Baumaterialien

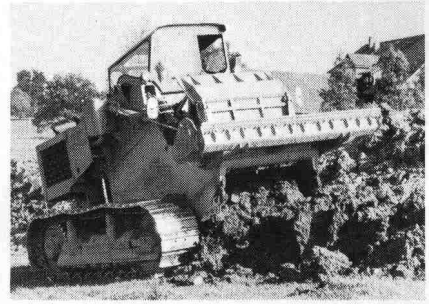
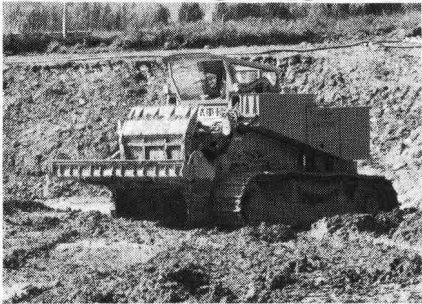
Eymattstrasse 71 · 3027 Bern · Telex 32464 · Telefon (031) 56 33 01

Die grosse Erfahrung unseres technischen Buros, unserer Fabrikations- und Montageabteilung erlaubt uns sämtliche Probleme der Vorfabrikation von Fassaden, Brücken, Tunnel-, Galerie- und Industriebauten zu lösen.

Sie haben die Idee. Wir führen sie aus!

Wir «schürfen» für Sie

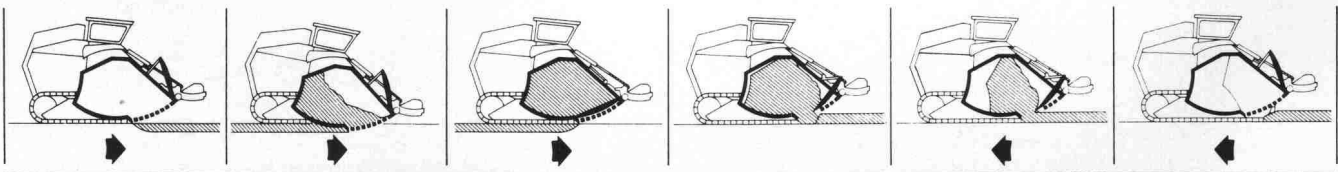
Erdbewegungen mit Schürfrauen sind Wirtschaftlicher!



Die Schürfraue – die Universelle Lösung für Erdbauaufgaben der Zukunft

Arbeitsbereich: Aushub- und Umgebungsarbeiten im Wohnungsbau. Aushubarbeiten beim Bau von Schulhäusern, Kläranlagen, Atomkraftwerken, Wald- und Flurwegen, Strassen, Spitälern, Tankanlagen, Schlammbecken, Fischweihern, Sportanlagen. Abdecken von Kies- und Lehmgruben.

Arbeitsablauf der Schürfraue



SCHÜRFAG

Unverbindliche Beratung und Offerten bei:

Schürfag AG, Erdbewegungen, 6210 Sursee
Schlottermilch 4 a, Telefon 045 57 16 22 / 21 52 87

spielen



Spielplätze müssen leben, natürliche Umwelt ersetzen, die kindliche Phantasie bereichern, Abwechslung bieten, zu spielerischen Taten verhelfen, Kontakt schaffen, begeistern, anregen, müssen dem Kind seine Welt bedeuten, müssen Wohnraum im Freien sein . . .
Verlangen Sie den Spielgeräte-Katalog von Geräten in Holz, Metall und Kunststoff.

berli Postfach 201, 6210 Sursee/LU,
Tel. 045 21 20 66

2034/



Erste-Hilfe-Koffer
Tragbahnen
Transport-Stühle
Ambulanz-Fahrzeuge
Sanitäts-Mobilier
Phantome u. Moulagen

W. H. Widmer
Kommunalbedarf
Loostrasse 7
CH-8803 Rüslikon

SCHICHTEX

Im **Industrie-, Wohn- und Sporthallenbau**,
in der **Altbausanierung** und im **Stallbau**.

Seit mehr als 15 Jahren bewährt gegen

Kälte Wärme Lärm

Bau + Industriebedarf AG 4104 Oberwil/BL Tel. 061 30 40 30

50 Jahre
KATADYN
 Methode
 weil Wasser wertvoll
 bleibt

Silber - die edle Wasser-Entkeimung

Seit über 50 Jahren wird die Katadyn-Silber-Methode für die Trinkwasser-Entkeimung eingesetzt. Bewährt für die Getränke- und Lebensmittel-Industrie, Restaurants, Ferienhäuser, Bergstationen, Baustellen und im Zivilschutz.

Wenn Sonnen-Energie durchs Wasser strahlt

Ebenso ideal versorgen die «Multus»-UV-Anlagen von Katadyn weltweit Gemeinden, Industrien und Schiffe mit keimfreiem Wasser.

Katadyn - weil Wasser wieder wertvoll wird

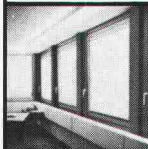
Ob Silberionen-, Filter- oder Ultraviolett-Methode - die Katadyn-Systeme sorgen für gesundes Wasser, ohne dieses mit Chemikalien zu belasten.

Katadyn Produkte AG

Industriestrasse 27, CH-8304 Wallisellen
 Telefon 01 - 830 36 77

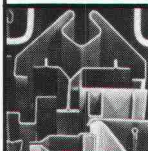
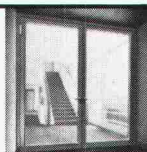
Aus unserem Fabrikationsprogramm:

Aluminium-Fenster und
 Fassadenkonstruktionen,
 Eingangspartien, Türen



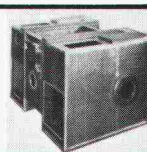
Vollisoliertes Aluminium-
 Schalldämmfenster
 Modell ALSEC-HZ 65•SD

Brandschutz-Türabschlüsse
 Modell HZ-R
 Konstruktion
 nach feuerpolizeilichen Vorschriften



Gepresste Profile
 bis 6500 mm Länge und 16 mm Dicke

Blechkonstruktionen



Metallbau
 HZ-Konstruktionen
 Profilpresswerk

hädri ch ag

Gegründet 1877
 8047 Zürich, Freilagerstrasse 29
 Telefon 01/52 12 52

Aus dem Boden nehmen wir
 das Magnesitgestein,
 aus dem Wald das Holz -
 und die Idee von der wohltuenden Stille
 Die Verbindung davon heisst

Herakustik

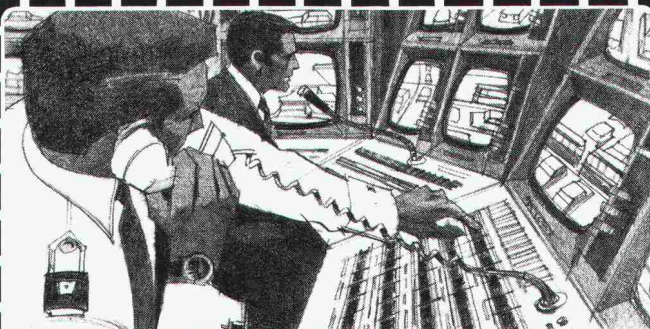
die Schallschluckplatte der Natur



Fliegermuseum Dübendorf

w|a|n|c|o|r

Wancor AG
 8105 Regensdorf
 Tel. 01 840 51 71



**Weil bei Sicherheitsdiensten nichts
 schiefgehen darf,
 verlässt man sich
 auf Autophon.**

Informieren Sie sich, wie man mit Autophon-Anlagen die Alarm-
 übermittlung, die Mobilisierung und die Kommunikation beim Einsatz
 verbessern kann.

AUTOPHON

Autophon-Niederlassungen
 in Zürich 01 201 44 33, St. Gallen 071 25 85 11, Basel 061 22 55 33,
 Bern 031 42 66 66, Luzern 041 44 04 04
 Téléphonie SA in Lausanne 021 26 93 93, Sion 027 22 57 57,
 Genève 022 42 43 50

Sonderhefte

Das Erdbeben im Friaul vom 6. Mai 1976

Heft 38/1976; 19 Seiten, Abbildungen und Karten.
Inhalt: Beanspruchung und Beschädigung von Bauwerken (*Glauer/Gugerli/Heimgartner/Rast/Sägesser*).

Die elektrischen Lokomotiven Am6/6 der Schweizerischen Bundesbahnen

Heft 14 und 15/1977; je 10 Seiten, Abbildungen, je Heft Fr. 5.-.
Inhalt: Vorgeschichte - Pflichtenheft - Drehgestelle - Lokomotivkasten - Thermische, hydrostatische und pneumatische Ausrüstung - Kühlanlage, hydrostatischer Antrieb für die Hilfsbetriebe - Druckluftausrüstung (*Gerber/Müller/Winter*); Elektrische Leistungsübertragung und Hilfsbetriebe - Hauptgenerator, Gleichstromzwischenkreis - Wechselrichter, Fahrmotoren - Apparatedisposition im Vorbau I - Steuer-, Überwachungs- und Schutzeinrichtungen - Geschwindigkeitsmessung, Sicherheitseinrichtungen - Sprechfunk, Funkfernsteuerung - Apparatedisposition im Führerhaus, Störungsanzeigeeinrichtungen - Ausblick (*Gerber/Müller/Winter*).

Der Neubau der Toni-Molkerei in Zürich

Heft 18/1977; 19 Seiten, Abbildungen.
Inhalt: Zur Aufgabe des Architekten (*Widmer*); Haustechnische Installationen (*Gubser*); Elektrische Anlagen (*Hege*); Das Projektmanagement (*Roose*); Hauptprobleme der Baukonstruktion (*Bänzi-ger*).

Festschrift Prof. Karl Hofacker

Heft 26/1977; 61 Seiten mit Skizze von Eduard Imhof.
Inhalt: (Auswahl) Verbundprobleme bei Spannbett-Vorspannung (*Birkenmaier*); Wandlung im SIA-Normenwerk (*Cogliatti*); L'Association internationale des ponts et charpentes (*Cosandey*); Die Lättenbrücke bei Glattfelden (*Hofacker/Jenny/Fiechter*); Der Architekt und die Tragwerklehre (*Hugi*); Berechnung vorgespannter Stützen nach RL 35, Norm SIA 162 (*Menn*); Réflexions sur les surcharges des ponts-routes (*Rey*); Grundlagen des sicheren Urteils in der statisch-konstruktiven Arbeit des Bauingenieurs (*Schneider*); Brücken über kriechende Gehängeschuttdecken (*Stampf*); Schubbemessung bei Querbiegung (*Thürlimann*).

Das Tunnelkostenmodell - ein Verfahren zur Berechnung der Baukosten und Bauzeit von Tunneln in Fels

Heft 42/1977; 20 Seiten mit Tabellen und Bildern
Inhalt: siehe Titel (*Einstein/Moavenzadeh*); Experimentelle Bestimmung der Gebirgsfestigkeit (*Bruggmann*); Auswertung von Messergebnissen aus dem Tauertunnel (*Amberg*); Stellungnahme zum Aufsatz von W. Amberg (*Pacher*).

Die Bemessung von Eisenbahnbrücken

Heft 45/1977; 9 Seiten, verschiedene Tabellen und Zeichnungen.
Inhalt: Die Bemessung von Eisenbahnbrücken aus Stahlbeton und Spannbeton (*Zimmermann/Grob*).

Erdbebengefährdung in der Schweiz

Heft 7/1978; 21 Seiten mit zweifarbigen Erdbebenrisikokarten der Schweiz. Autoren: R. Sägesser und D. Mayer-Rosa.

Spannbeton in der Schweiz

Heft 14/1978; 61 Seiten. Dreisprachiges Heft mit Beiträgen zum 8. FIP-Kongress in London.
Inhalt: Bemerkenswerte Spannbetonbrücken (*Walther*); Spannbeton im Hochbau (*Bachmann*); Ouvrages remarquables autres que ponts et bâtiments (*Delisle*); Spannbetonforschung an den beiden Eidg. Techn. Hochschulen (*Cafilisch/Favre*); Beiträge der EMPA zur Spannbetonforschung (*Ladner*); Langzeitmessungen an Spannbetonbrücken (*Birkenmaier/Nil/Siegwart*); Materialtechnische Untersuchungen und Bruchversuch an einer 20 Jahre alten, vorgespannten Brücke (*Weder*).

Das Schweizer Gesamtenergiekonzept

Heft 3/1979; 17 Seiten, viele Tabellen.
Inhalt: Grundzüge - Optionen - Konsequenzen (*Kohn*).

Heizkraftwerk Aubrugg

Heft 25/1979; 36 Seiten
Im Artikel werden neben den architektonischen und bautechnischen Gegebenheiten auch energietechnische Fragen eingehend behandelt.

Internationale Vereinigung für Brücken- und Hochbau

Heft 38/1979; 50 Seiten.
Inhalt: 50 Jahre IVBH - Rückblick und Ausblick (*Thürlimann*); Meilensteine in der Geschichte des Brückenbaus (*Hart*); Bau der Schwarzwasserbrücke (*Bucher/Fuchs/Graber*); Die neue Rheinbrücke Stein-Bad Säkingen (*Milosavljevic/Hanak/Oehninger/Gerber*); Momentenumlagerung und Verformung - Gedanken des Prüflingenieurs (*Favre*); Die Ganterbrücke (*Menn/Rigendinger*); Viadotto della Biaschina (*Guzzi/Meier*); Bewährung von Brücken in den Schweizer Alpen (*Rey*).

Forschung und Entwicklung für thermische Maschinen. Zur Eröffnung des Labors «Claude Seippel» in Baden

Heft 10/1980; 14 Seiten.
Hochschule und Industrie (*Schulthess*); Der Stand der Strömungsforschung im Turbomaschinenbau (*Traupel*); Abgasturboaufladung: Das Zusammenwirken von Turbo- und Kolbenmaschine (*Berchtold*).

125 Jahre ETH Zürich:

Die Aargauische Reusstalsanierung.

Heft 14/1980; 73 Seiten.
Inhalt: Die Aargauische Reusstalsanierung und die Forschung an der ETH Zürich (*Flury*); Einführung in die Projekte (*Flury*); Organisationsformen zur Planung und Realisierung öffentlicher Projekte (*Bieri*); Öffentliche Werke im Spannungsfeld zwischen Staat und Betroffenen - Die besondere Rolle der kleinen Reusstalgemeinden (*Stingelin*); Die Reusstalsanierung aus der Sicht betroffener Gemeinden (*Rey/Schuhmacher*); Erfahrungen, Realisierung und Resultate eines interdisziplinären Forschungsprojektes (*Winkler*); Naturschutz im Reusstal - Fragen aus ökologischer Sicht (*Klötzli*); Die Verlandung von Flussstauhaltungen (*Vischer*); Auswirkungen der Kanäle auf den Bodenwasserhaushalt der umliegenden Landwirtschafts- und Naturschutzgebiete (*Bührer*); Untersuchungen über die Tiefenlockerung und ihre praktischen Ergebnisse zur Reaktivierung von mechanisch verdichteten Böden (*Müller*); Ornithologische Untersuchungen am Stausee Bremgarten-Zufikon (*Brož*); L'approche socio-économique (*Marendaz*); Agrarstrukturpolitik als Mittel der regionalen Wirtschaftspolitik (*Rieder*); Groborientierung zur Dorferneuerung - Erster Planungsschritt im Rahmen der Bestandesaufnahme (*Böhme/Winkler*).

Flughafenlinie Zürich

Heft 22/1980, 44 Seiten, vierfarbig. Ist als Sonderdruck auch in französischer Sprache erhältlich.
Inhalt: Vorwort (*Desponds*); Der Anschluss der schweizerischen Flughäfen an das Eisenbahnnetz (*Baumann*); Die Integration des Flughafens Zürich in das Netz der SBB (*Wachter*); Projekt und Bau im Überblick (*Glättli/Frehner/Karli*); Der Flughafenbahnhof (*Vogt/Stierli*); Die künstlerische Gestaltung des Perrongeschosses (*Huber*); Durchstich durch Opfikon (*Zwicky/Letta*); Flughafentunnel (*Hasenfratz*); Hagenholztunnel (*Andrasky*); Brückenbauten *Schuhwerk/Raster*; Das Fernsteuerzentrum im Bahnhof Zürich-Örlikon (*Guidon*); Das Angebot auf der Flughafenlinie (*Beuret/Arx*); Gepäck zum, im und vom Flughafenbahnhof (*Notter/Staub*); Die Flughafenlinie aus der Sicht des Flughafens (Egli); SBB und Swissair: Partner statt Konkurrenten (*Koch*); Was geschieht in Genf? (*Brocard*).

Neu

Gotthard-Strassentunnel

Heft 36, 1980. 112 Seiten. Artikelfolge, verfasst von Mitgliedern der Ingenieurgemeinschaft zur Eröffnung des Tunnels am 5. September 1980.

Heft «Gotthard-Strassentunnel»: Fr. 10.-

Bestellschein

Bitte senden Sie mir die angekreuzten Hefte gegen Rechnung.

Name: _____

Strasse: _____

Plz., Ort:
Einsenden an: _____

Verlags-AG der akademischen technischen Vereine
Postfach 630, 8021 Zürich, Telefon 01 / 201 55 36

Stellenangebote

Bedeutende Firma der Immobilienbranche in Zürich sucht tüchtigen, erfahrenen, initiativen und zuverlässigen

Landabklärer

für die Evaluation von Landangeboten, die Abklärung von Ausnutzungsmöglichkeiten und die aktive Mitwirkung bei der Herbeiführung der Baureife. Unser neuer Mitarbeiter muss über eine solide hochbautechnische Ausbildung und mehrjährige Erfahrung im umschriebenen Arbeitsgebiet verfügen (administrative Tätigkeit im Immobiliensektor).

Interessenten sind gebeten, sich mit handgeschriebenem Lebenslauf, Zeugniskopien, Referenzangaben, Foto und wenn möglich Arbeitsproben zu melden unter Chiffre 44-74191 an Publicitas, 8021 Zürich.

41/14-f

Gut fundierte, aktive Generalunternehmung mit interessanten Bauaufgaben im Wohn-, Industrie- und Verwaltungsbau sucht jüngeren, initiativen

Bauleiter

Unser neuer Mitarbeiter sollte über eine umfassende Berufsausbildung (Bauführer/Bautechniker, Architekt HTL) und über mehrjährige Praxis verfügen und sich beruflich voll engagieren wollen. In verantwortlicher Funktion könnte er ein vielseitiges, umfangreiches Arbeitsgebiet sehr selbständig betreuen.

Rufen Sie uns bitte an für weitere Auskünfte und zur Vereinbarung eines Termins für ein Vorstellungsgespräch unter Telefon 01 / 830 01 81, Herr P. Wachtel.

iwobau IWObAU AG
Grindelstrasse 5, 8304 Wallisellen

40/29-e

BRODTBECK

Gute, zufriedene Mitarbeiter, modernste Produktionsanlagen und ein vielseitiges, marktkonformes Verkaufsprogramm kennzeichnen uns als ein führendes Unternehmen unserer Branche. Um für die Aufgaben der Zukunft noch besser gerüstet zu sein, haben wir folgende neuen Positionen zu besetzen:

Verkaufsleiter / Baufachmann

für unser Betonelement- und Cementwarenwerk in Pratteln. Neben den fachlichen Voraussetzungen ist Sinn für wirtschaftlich-kaufmännische Problemstellungen erforderlich. Entscheidend sind ferner Führungsqualitäten, Kontaktfreude und Verhandlungsgeschick.

Betriebs- oder Maschineningenieur

als Assistent für unseren technischen Direktor.

Bauingenieur

als Assistent für den Leiter Bautechnik und Entwicklung unseres Werkes Pratteln.

Für beide Assistentenstellen richten wir uns an jüngere Bewerber, welche an einer entwicklungsfähigen Dauerstelle mit einem vielseitigen Aufgabengebiet interessiert sind.

Wir bieten fortschrittliche Anstellungsbedingungen mit gut ausgebauter Personalfürsorge. Auf Wunsch steht eine schöne Wohnung zur Verfügung.

Bitte senden Sie Ihre Bewerbung, die wir selbstverständlich vertraulich behandeln werden, mit den üblichen Unterlagen an die Direktion der

**Brodbeck AG, Portlandcementfabrik Liestal und
Cementwarenfabrik Pratteln, Hardstrasse 42, 4133 Pratteln**

36/37-a

Eine der grössten Liegenschaftsverwaltungen mit Objekten in der ganzen Schweiz sucht per sofort oder nach Übereinkunft einen initiativen, dynamischen

Architekten/ Techniker HTL

zur Festanstellung. Arbeitsort Zürich.

Aufgabenbereich:

- selbständige Durchführung von Renovationen und Umbauten von Liegenschaften in der ganzen Schweiz, innerhalb eines kleinen Teams (Projektierung, Submission, Bauüberwachung, Abrechnung)
- technische Beratung der Liegenschaftsverwalter

Verlangt wird:

- langjähr. Erfahrung in der Durchführung von Umbauten
- gute Französischkenntnisse
- Teamgeist, Verantwortungsbewusstsein

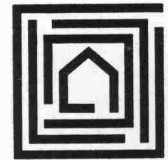
Geboten wird:

- interessante, selbständige Arbeit
- den Anforderungen entsprechende Besoldung
- gute soziale Leistungen

Offerten mit den üblichen Unterlagen sind zu richten an Chiffre 44-74 164 Publicitas, Postfach, 8021 Zürich

40/10-e

Beratendes Ingenieurbüro für theoretische und angewandte Bauphysik



Wir sind

das älteste Ingenieurbüro für Bauphysik in der Schweiz und verfügen über das entsprechende Know-how.

Gesucht wird

Architekt HTL

zur Teamergänzung für unser Büro in Zürich.

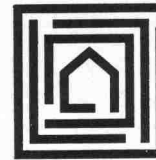
Anforderungen sind

Begabung zur Lösung konstruktiver Baudetails und Durchführung von Schadenanalysen, Interesse für Fragen der Wärme- und Energiewirtschaft sowie dem entsprechenden Messwesen, Gewandtheit im mündlichen und schriftlichen Verkehr.

Wir bieten

eine seriöse Einführung, verantwortungsvolle selbständige Tätigkeit, fortschrittliche Arbeitsbedingungen, zeitgemässe Pensionskasse.

Gerne erwarten wir Ihre Kontaktnahme.



Walther Bauphysik AG

Oberer Kanalweg 12
2560 Nidau BE
Telefon 032 / 51 79 41

41/08-f

KREBS ZÜRICH

Wir benötigen für die

Bauleitung

eines mittelgrossen Objektes des Industrie-Hochbaus (chemische Fabrik) in Portugal einen versierten, gewandten und zielstrebigem

Bauingenieur

Bewerber sollten portugiesisch und englisch oder deutsch sprechen und schreiben können.

Wir laden Interessenten ein, Ihre Bewerbungsunterlagen an unsere Direktion zu richten.

Krebs & Co AG 8002 Zürich Claridenstrasse 20
Ingenieurunternehmen für den Bau chemischer Anlagen
Telefon 01 / 202 69 05

41/12-f

Für ein mittelgrosses, gut fundiertes schweizerisches Industrieunternehmen suchen wir einen

Stahlbau-Ingenieur

als versierten technischen Berater für in der ganzen Schweiz bestens eingeführte Hochbauprodukte.

Durch den intensiven Kontakt mit Architekten, Ingenieuren, Stahlbauern und Generalunternehmungen lösen Sie einerseits Ingenieur-Probleme beim Anwender, und andererseits sind Sie in der Lage, fundierte Vorschläge für die Produkteentwicklung zu machen.

Im weiteren sind Sie dafür besorgt, dass die technischen Dokumentationen stets einem hohen Stand entsprechen, und Sie sind auch in der Lage, Ihr Ingenieur-Wissen in Fachvorträgen weiterzugeben.

Wenn Sie Freude am Kontakt haben und eine herausfordernde Stelle suchen, erwarten wir gerne Ihre Bewerbung mit Lebenslauf und Foto an: A. Brassel, Rahnstrasse 19, 9450 Altstätten.

41/21-f

Zur Ergänzung unseres Teams für Infrastrukturanlagen suchen wir einen jüngeren, initiativen

BAUINGENIEUR

für die Planung und Bauleitung von Abwassernetzen, Wasserversorgungen, Wasserbauten und allgemeine Tiefbauten.

Wir erwarten:

- Diplom als Bauingenieur ETH (evtl. HTL)
- minimal 3 Jahre praktische Erfahrung auf den Fachgebieten
- Freude an Organisations- und Führungsaufgaben

Wir bieten:

- sorgfältige Einführung in die Fachgebiete
- bei Eignung späterer Einsatz als Abteilungsleiter
- interne und externe Weiterbildung
- gute Entlohnung und Sozialleistungen
- kollegiales Arbeitsklima

Wir freuen uns auf Ihre unverbindliche Kontaktaufnahme und versichern Sie strenger Diskretion.

EMCH + BERGER, z.Hd. Herrn K. Bay
Diplomierte Bauingenieure SIA
Frey-Herosé-Strasse 25
5000 Aarau
Telefon 064 / 24 72 24

41/11-f



Am Lehrstuhl für Architektur und Konstruktion der Abt. I der Eidgenössischen Technischen Hochschule Zürich ist auf 1. Januar 1981 die Stelle eines

Assistenten

zu besetzen. Gesucht wird ein Mitarbeiter mit ETH-Diplom oder gleichwertigem Abschluss. Bei entsprechender Qualifikation (Promotion, langjährige Praxis) besteht die Möglichkeit der Anstellung als Oberassistent.

Das Tätigkeitsgebiet umfasst die Mitwirkung in Unterricht und Forschung im Bereich Entwurf und Konstruktion.

Bewerbungen sind zu richten an Prof. Dr.-Ing. R. Schaal, Abt. für Architektur, ETH-Hönggerberg, 8093 Zürich.

41-f

Meto-Bau

sucht per 1. 1. 1981 oder nach Vereinbarung qualifizierten

dipl. Bauingenieur ETH

für die selbständige Bearbeitung von Stahlbauprojekten.

Anforderungen:

- einige Jahre Praxis in Stahlbauunternehmung oder in Ingenieurbüro
- Flair für statischkonstruktive Aufgaben

Wir bieten:

- eine interessante und abwechslungsreiche Tätigkeit und fortschrittliche Anstellungsbedingungen

Ingenieure, die vertrauensvolle Arbeit schätzen und bereit sind, in unserem Team mitzuarbeiten, richten Ihre Bewerbung mit den üblichen Unterlagen an

Meto-Bau AG, 5303 Würenlingen

41/01-f

Fietz+Leuthold

Wir sind eine traditionsreiche, aber dynamische, mittlere Bauunternehmung und suchen für unser betriebseigenes Ingenieurbüro einen

Bauzeichner/Konstrukteur

Wir erwarten:

- gute Fachkenntnisse und Einsatzbereitschaft bei der Bearbeitung von interessanten Aufgaben im Tief- und Holzbau

Wir bieten:

- interessante und abwechslungsreiche Stelle
- Arbeitsplatz in modernen Büros in Wallisellen mit reserviertem Parkplatz und in nächster Nähe des Glatt-Zentrums und der SBB-Station
- Leistungssalär mit vorzüglichen Sozialleistungen

Eintritt: sofort oder nach Vereinbarung.

Bitte telefonieren Sie uns (Herr Bissig) oder senden Sie Ihre Offerte mit Zeugnisunterlagen an das Personalbüro der

Fietz + Leuthold AG
Seefeldstrasse 152, 8034 Zürich, Tel. 01/251 71 60

39/06-d

Wir suchen einen

Tiefbau-/Eisenbetonzeichner

für anspruchsvolle und abwechslungsreiche Konstruktions- und Zeichnerarbeiten im Bereich Detailplanung für Abwasseranlagen und Tragkonstruktionen von Industriebauten, vereinzelt auch Wohnbauten.

Der Bewerber hat die Gelegenheit, in unserem Team einen festen Platz für diese umschriebene Aufgabe einzunehmen und möglichst selbständig zu arbeiten.

Angemessenes Gehalt und fortschrittliche Sozialleistungen.

Wir erwarten gerne Ihre handschriftliche Bewerbung mit den üblichen Unterlagen.

Ingenieurbüro H. Gujer-Schmid
Leberbäumlistrasse 8, 8153 Rümlang ZH.

40/15-e

STADT BIEL

Das Stadtplanungsamt der städtischen Baudirektion Biel sucht zur Ergänzung seines Mitarbeiterstabes

Planer(in)

mit vorwiegenden Kenntnissen auf den Gebieten: Verkehrsplanung/-projektierung, Strassen- und Platzgestaltungen

Aufgaben:

Entsprechend den vorwiegenden Kenntnissen liegt das Schwergewicht vor allem bei der Bearbeitung und Beurteilung aller verkehrlicher Belange bei der Stadt-, Quartier- und Strassenplanung. Im weitem stellen sich Aufgaben der Baugesuchprüfung, Überarbeitung von Alignementsplänen, Koordinationsaufgaben innerhalb der Verwaltung sowie Beratung privater Gesuchsteller.

Anforderungen:

Grundausbildung im Gebiete der Planungstechnik mit langjähriger Erfahrung oder jüngerer Absolvent der Technikums- evtl. Hochschulstufe.

Sprachen: Deutsch und französisch.

Für die Dienststelle Alignemente eine(n)

Zeichner(in)/ Kartograph(in)

mit graphischem Flair.

Aufgaben:

Nachführen und Erneuern der Alignementspläne, zeichnerische Ausarbeitung von Überbauungsplänen, Gestaltungsplänen usw. eventuelle Überprüfung von Plan und Vorschriften, Erstellen von Stadtrats- und Abstimmungsvorlagen, Zeichnerische Arbeiten verschiedenster Art, Montagearbeiten von Berichten, eventuell Fotoarbeiten, Maschinenschreiben usw.

Anforderungen:

Berufslehre in einem entsprechenden Gebiet oder langjährige Erfahrung in ähnlichen Gebieten.

Geboten werden Dauerstellen mit Besoldung gemäss Reglement sowie fortschrittliche Ferienregelung und Sozialleistungen, individuelle Arbeitszeit.

Eintrittsdatum nach Vereinbarung.

Schriftliche Bewerbungen sind an das PERSONALAMT DER STADT BIEL, Mühlebrücke 5a, 2501 Biel, zu richten. Verlangen Sie unser Bewerbungsformular. Es erleichtert Ihnen die Anmeldung wesentlich. (Tel. 032 21 22 21)



STADT BIEL

41/17-f



HELVETAS

Schweizer Aufbauwerk für Entwicklungsländer

Zur Ergänzung unseres Strassenbau-Instruktoren-Teams am Staff Training Department in KENYA suchen wir

2 Ingenieur-Techniker HTL/ Bauingenieur ETH oder Gewerbelehrer (Fachrichtung Strassenbau)

- für die theoretische Ausbildung von Bauleitern und Vorarbeitern im Strassenunterhalt
- für die theoretische Strassenbauausbildung, Praktika-Organisation und fachliche Begleitung von Polytechnikum-Studenten

Einsatzort: Nairobi. Termin: Anfang 1981

Anforderungen:

- solide berufliche Ausbildung und einige Jahre Praxis (wenn möglich auch im Ausland)
- Erfahrung in Ausbildung / pädagogische Fähigkeiten
- Kontaktfähigkeit, Eigeninitiative, Führungsqualitäten
- Sinn für Zusammenarbeit innerhalb eines Teams, bestehend aus Mitarbeitern verschiedener Nationalitäten
- Organisationstalent und Flexibilität
- sehr gute Englischkenntnisse

Falls Sie sich für einen dieser Aufgabenbereiche interessieren, die entsprechenden Anforderungen erfüllen und bereit sind, sich im Rahmen eines Helvetas-Entwicklungsprojektes zwei bis drei Jahre zu engagieren, erwarten wir gerne Ihre Bewerbung an untenstehende Adresse:

HELVETAS

Schweizer Aufbauwerk für Entwicklungsländer
St. Moritzstrasse 15, 8042 Zürich, Telefon 01 / 363 50 60

41/19-f

LOSINGER

Im Rahmen unserer vielschichtigen Auslandaktivitäten kommt der Gesamtbetreuung von Grossprojekten eine immer grössere Bedeutung zu. Eine unserer drei Auslandsdirektionen arbeitet zur Zeit mit Schwerpunkt im Raum Nah-Ost und Ost-Afrika, wo spartenmässig zumindest mittelfristig der Hoch- und Industriesektor dominierend sein wird.

Zur Verstärkung ihres Mitarbeiterstabes suchen wir einen qualifizierten

dipl. Bauing. ETH oder Ing. HTL

als

Projektleiter

für anspruchsvolle Bauvorhaben im Ausland

Unser neuer Mitarbeiter wird in ein dynamisches Team integriert, das bestens eingespielt ist und Gewähr für eine rasche Einführung in den neuen Bereich bietet. Seine Hauptaufgabe wird darin bestehen, vom Hauptsitz in Bern aus sämtliche Aktivitäten bei Bauvorhaben zu überwachen und zwischen den beteiligten Stellen zu koordinieren. Sehr häufig wird dies auch das Ausarbeiten von Offerten und die Kalkulation umfassen.

Neben fundiertem Fachwissen sind für diese vielseitige Position mehrere Jahre Praxis in einer leitenden Funktion auf dem Gebiet der Bauausführung, wenn möglich in verschiedenen Sparten, Auslandserfahrung sowie Verhandlungsgeschick unbedingt erforderlich. Zusätzlich sollten sehr gute Englischkenntnisse und eine gewisse geographische Mobilität vorhanden sein, da im Rahmen dieser Tätigkeit sporadisch auch kurze Auslandseinsätze notwendig sein werden.

Falls Sie sich angesprochen fühlen, erwarten wir gerne Ihre handschriftliche Bewerbung mit den üblichen Unterlagen.

Personalabteilung der Losinger-Unternehmungen
Könizstrasse 74, 3001 Bern

41/10-f

Bei uns finden Sie eine interessante und anspruchsvolle Tätigkeit. Die Gesamtplanung und Durchführung von grösseren Industriebauten, Hallen, Ausstellungsbauten, Lagerzentren usw. sind unser Spezialgebiet.

Wir suchen

dipl. Bauingenieur ETH

mit Erfahrung in Statik für Eisenbeton, Stahlbau, Spannbeton und Tiefbau. Konstruktive Phantasie und Vielseitigkeit sind erforderlich. Abwechslungsreiche Tätigkeit mit grosser Selbstständigkeit und Verantwortung.

Arbeitsort: unser Büro im Zentrum von St. Gallen

Hochbauzeichner

für Projekt- und Ausführungspläne. Ausgezeichnete Möglichkeit zur Weiterbildung durch die Mitarbeit an umfangreichen Projekten.

Arbeitsort: unser Büro in Rorschacherberg.

Richten Sie bitte Ihre schriftliche dokumentierte Bewerbung (evtl. auch telefonische Kontaktaufnahme – Tel. 071 / 41 64 33, privat 071 / 42 53 76) an:

Ingenieur- und Architekturbüro
Guido Koepfel, dipl. Ingenieur ETH/SIA/ASCE
Schützenstrasse 3, 9400 Rorschacherberg

41/22-1



**Amt für Gewässerschutz und
Wasserbau des Kantons Zürich**

Trinkwasserversorgung – eine Aufgabe unserer Zeit!

Hätten Sie Freude, in einem kleinen Team Probleme und Aufgaben von Wasserversorgungsanlagen des gesamten Kantons Zürich zu bearbeiten?

In unserer Abteilung Wasserversorgung ist die Stelle eines

Tiefbautechnikers HTL

neu zu besetzen.

Falls Sie sich für dieses Arbeitsgebiet interessieren, geben wir Ihnen gerne weitere Auskünfte.

Wir freuen uns auf Ihren Anruf (Tel. 01 / 259 32 70, Herr U. P. Blum).

Ihre Bewerbung mit den üblichen Unterlagen erbitten wir an das

**Amt für Gewässerschutz und Wasserbau
des Kantons Zürich**, Personaldienst
Walcheter, 8090 Zürich

41/20-1

Eine dynamische Gruppe von beratenden Ingenieuren sucht

techn. Zeichner(in)

für Industrieplanung.

Wir bieten:

- sehr abwechslungsreiche Aufgaben an gefreutem Arbeitsplatz
- gutes Salär
- ungezwungenes Arbeitsklima in Kleinbetrieb

Die ICME, mit Sitz an der Bellariastrasse (am Rand der Zürcher City, eigene Parkplätze stehen zur Verfügung), erwartet Ihren Anruf.

ICME Unternehmensberatung

ICME AG, Bellariastr. 51, CH-8038 Zürich, Tel. 01 / 45 96 95
Herr Bajna oder Herr Iff.

41/13-1



ELEMENT AG

Seit 25 Jahren sind wir auf dem Gebiete der Vorfabrikation und der Vorspanntechnik tätig.

Für unser technisches Büro in Bern suchen wir einen

Eisenbetonzeichner/ Konstrukteur als Kalkulator

Sie befassen sich insbesondere mit der Ausarbeitung von Kostenvoranschlägen sowie den dazugehörigen technischen Unterlagen.

Sie sollten nach einer gewissen Einarbeitungszeit in der Lage sein, die fachlich anspruchsvolle und interessante Aufgabe selbständig zu bewältigen.

Selbstverständlich ist Erfahrung auf dem Gebiete der Vorfabrikation ein Vorteil, jedoch keine Bedingung.

Wir bieten nebst gutem Salär und Sozialleistungen ein angenehmes Arbeitsklima.

Gerne erwarten wir Ihre Kurzzofferte oder telefonische Kontaktaufnahme (verlangen Sie bitte intern 21). Ihre Bewerbung wird absolut vertraulich behandelt.

ELEMENT AG, 3027 BERN
Untermattweg 22, Telefon 031 / 55 52 85

41/27-1

Industrieprojekt AG
Industrial Projects Ltd
Projets Industriels SA



CH-8003 Zürich
Badenerstrasse 281
Telefon 01 241 36 26

Sie finden bei uns als

Architekt HTL

interessante und abwechslungsreiche Arbeit auf den Gebieten des Industriebaues und der Anlagenplanung im In- und Ausland.

Sie treffen bei uns fortschrittliche Arbeits- und Anstellungsbedingungen an wie Gleitzeit, 41-Stunden-Woche, Personalfürsorge-stiftung.

Wir freuen uns auf Ihre Bewerbung. Weitere Auskünfte erteilen Ihnen gerne unsere Herren Hoppe und Gysling.

IPAG - Industrieprojekt AG

Badenerstrasse 281, 8003 Zürich, Telefon 01 / 241 36 26

41/03-f

Zur Verstärkung unseres jungen Teams suchen wir in unser Zweigbüro **DIETIKON** eine freundliche

Tiefbauzeichnerin

für Projekte des allgemeinen Tiefbaues (evtl. in Kombination mit Orts- und Verkehrsplanung usw.) sowie einen

Tiefbauzeichner/ Konstrukteur

Initiativen und zuverlässigen Bewerbern werden anspruchsvolle Objekte des Strassen-, Kanalisations- und Wasserversorgungsbaues zur weitgehend selbständigen Bearbeitung übertragen.

Gerne erteilt Ihnen unser Herr P. Largiadèr weitere Auskünfte - auch telefonisch über 740 85 13 - und orientiert Sie über unsere fortschrittlichen Anstellungsbedingungen.

Ingenieur- und Vermessungsbüro
Sennhauser, Werner & Rauch, Schöneeggstr. 30, 8953 Dietikon

40/06-e

Unsere Firma mit einer 26jährigen erfolgreichen Tätigkeit und einem erheblichen Verwaltungsbestand **sucht zur Ausbildung als Liegenschaftsverwalter**

Bauführer oder Bauzeichner

Wir erwarten:

- einwandfreien Leumund, integren Charakter und gute Umgangsformen
- Verhandlungsgeschick im Verkehr mit Mietern, Hauswarten, Handwerkern und Behörden
- Idealalter 30 bis 45 Jahre

Wir bieten:

- zeitgemässes Salär
- bei Eignung Dauerstellung
- Aufnahme in die Personalfürsorgestiftung
- auf Wunsch entsprechende Wohnung

Schriftliche Anmeldungen sind erbeten an:

Direktion der SSKA IMMOBILIEN AG
Ruhtalstrasse 12, 8401 Winterthur

41/02-f

Wir suchen einen jüngeren, gut qualifizierten

dipl. Bauingenieur ETH

für die Bearbeitung von vielseitigen und anspruchsvollen Projekten im Hoch- und Brückenbau.

Sie finden bei uns ein angenehmes Arbeitsklima, fortschrittliche Anstellungsbedingungen und gut ausgebaute Sozialleistungen.

Wenn Sie Selbständigkeit schätzen und Verantwortung übernehmen möchten, so erwarten wir gerne Ihre Bewerbung mit den üblichen Unterlagen.

Basler & Hofmann, Ingenieure und Planer AG
Forchstrasse 395, 8029 Zürich

40/21-e

Als leistungsfähige Generalunternehmung mit Architekturbüro sind wir im Wohnbau, Schulbau, Industrie- und Verwaltungsbau tätig.

Wir suchen einen weiteren jüngeren

Bauleiter/Bauführer

Unser neuer Mitarbeiter soll vor allem für örtliche Bauführung eingesetzt werden, trotzdem aber Erfahrung in Devisierung, Rechnungswesen und Abrechnung mitbringen.

Sie finden bei uns interessante Bauaufgaben, fortschrittliche Arbeitsbedingungen und eine ausbaufähige Dauerstelle.

Senden Sie die üblichen Bewerbungsunterlagen an

Peikert Contract AG, Industriestrasse 20, 6300 Zug

40/23-e

Zur Ergänzung des Mitarbeiterstabes suchen wir

Vermessungstechniker mit FA Vermessungszeichner

für die Bearbeitung von Aufgaben der Nachführung der Vermessungswerke, Umkartierung, Bauabsteckung und Leitungskataster.

Geboten wird Dauerstelle oder temporärer Einsatz mit neuzeitlichen Anstellungsbedingungen, ein den Leistungen angepasstes Salär, Kollektiv-Krankenversicherung, Personalvorsorge usw. Stellenantritt nach Vereinbarung.

W. Blöchliger, Ingenieur- und Vermessungsbüro AG
Dölttschiweg 39, 8055 Zürich, Telefon 01 / 35 61 70

41/23-f

Fingerhuth and Partners LTD., Nigeria

hat seit 1978 den Auftrag, die Realisierung der Stadtplanung von Owerri, Hauptstadt von Imo State, Nigeria, zu begleiten.

Für eine weitere Periode von 12 Monaten suchen wir

2 Ingenieure (Tiefbau/Vermessung) 1 Stadtplaner

Voraussetzungen:

Hochschulabschluss, gute Englischkenntnisse, Bereitschaft, sich mit einem fremden Kulturkreis auseinanderzusetzen.

Unterlagen mit handschriftlicher Bewerbung an:

Franco Dixon, Dorfgasse 12, Männedorf

41/05-f

Bekanntes Ingenieurbüro im Tessin sucht zur Ergänzung seines Mitarbeiterstabes einen

jüngeren Bauingenieur ETH

mit 2 bis 5 Jahren Praxis, in erster Linie als Statiker und Konstrukteur. Interesse zur Mitbetreuung von EDV-Anlagen erwünscht. Angenehmes Arbeitsklima mit guten Personalfürsorgeeinrichtungen. Eintritt baldmöglichst.

Interessenten werden um Kontaktaufnahme mit der

AG Ingenieurbüro Maggia in Locarno
Telefon 093 / 31 77 81, gebeten.

41/04-f

Wir suchen erfahrenen und initiativen

Architekten HTL/Bauzeichner

in kleineres Architekturbüro zur selbständigen Objektbearbeitung von Projekt bis Ausführung.

Geboten werden verantwortungsvolle Tätigkeit, gleitende Arbeitszeit und Leistungslohn.

H. Gössi, Architekt HTL
Hangstrasse 3, 8952 Schlieren, Telefon 01 / 730 55 69

Wir suchen einen jüngeren

Architekten

für Projektierungsarbeiten.

Gerne erwarten wir Ihre Bewerbungsunterlagen oder Ihren Anruf.

Kräher + Jenni, Architekt SIA
Stammeraustasse 9, 8500 Frauenfeld, Telefon 054 / 7 54 26

41/06-f

Zur Ergänzung unseres Teams suchen wir einen selbständigen Mitarbeiter

Bauzeichner/Architekt HTL

für Projektentwicklung, Detailplanung und teilweise Bauführung.

Gerne erwarten wir Ihren Anruf. Tel. 01 / 910 07 48 / 910 58 89

E. Fluri, SIA, und **P. Karpf**, HTL, Architekten
Bahnhofstrasse 10, 8700 Küsnacht/ZH

41/24-f

Wir suchen für interessante Arbeiten mehrere

Eisenbetonzeichner

Büro im Einkaufszentrum Witikon.

Dr.-Ing. T. Koncz, Telefon 55 38 22

39/35-d

Stellengesuche

Ich bin

dipl. Architekt SIA

36 Jahre alt, und suche einen neuen Wirkungskreis in den Regionen Solothurn, Biel oder Bern-Nord.

Meine Fähigkeiten:

- Entwurf und Gestaltung in allen Bereichen der Architektur
- mehrere Wettbewerbserfolge, auch gesamtschweizerische
- komplexe und selbständige Bearbeitung der Aufgaben vom Entwurf über Bauführung bis zur Abrechnung
- energiegerechtes Bauen und Energieprobleme allgemein
- geistige Flexibilität

Ich suche:

- Partnerschaft oder selbständige Mitarbeit in einem Architekturbüro oder
- Kaderstellung in der Industrie

Antworten unter Chiffre SIA 520 an IVA AG, Postfach, 8035 Zürich.

41/15-f

Erfahrener

Vermessungstechniker

sucht neuen, interessanten Wirkungskreis.

Offerten unter Chiffre 333-305227 an Publicitas, 9001 St. Gallen.

41/07-f

Dipl. Bauingenieur

über 15 Jahre Praxis in der Projektierung anspruchsvoller Objekte des allgemeinen Tiefbaus sucht anspruchsvolle Stelle in grösserer Unternehmung oder Verwaltung im Raume Zürich.

Offerten unter Chiffre SIA 518, an IVA AG, Postfach, 8035 Zürich

Architekt HTL

Erfahrener Baufachmann, 45, sucht auf Frühjahr 81 neue, herausfordernde Tätigkeit in aufstrebender, dynamischer Firma.

Offerten erbeten unter Chiffre SIA 522 an IVA AG, Postfach, 8035 Zürich

Architekt HTL

36, mit perfekten Englischkenntnissen und vielseitiger Erfahrung im In- und Ausland sucht interessante, neue Tätigkeit.

Offerten unter Chiffre SIA 521 an IVA AG, Postfach, 8035 Zürich.

Junger dipl. Ingenieur ETH

möchte im Grundbau und in der Geotechnik arbeiten.

Ernst Sonderegger, 9014 St. Gallen, Telefon 071 / 27 15 06

Architekturstudentin sucht Praktikumsstelle

bei Architekten in Zürich.

Zuschriften an: Fürst, Eveline, 6714 Nüziders (Österreich), Tel. 0043 / 5552 2533

Diverses

Erfahrener, seit 25 Jahren **selbständiger Architekt** sucht infolge Auftragsverschiebung

Übernahme von Arbeiten

(Projekt, Werkplan, Submission, Bauführung, Verwaltung usw.). Arbeit stundenweise oder pauschal in eigenem Büro.

Anfragen unter Chiffre SIA 519 an IVA AG, Postfach, 8035 Zürich.



Ingenieurschule Burgdorf
Höhere Technische Lehranstalt
des Staates Bern (HTL)

Nachdiplomstudium Unternehmensführung

Das zweisemestrige Nachdiplomstudium Unternehmensführung richtet sich an Absolventen höherer technischer Lehranstalten und Technischer Hochschulen, die ihr Normalstudium erfolgreich abgeschlossen haben. 2 bis 3 Jahre Berufspraxis nach Abschluss der Ausbildung sind erwünscht.

1. Semester

1. Quartal: Themenkreis **Das Unternehmen**
10 Wochen, Ende April bis Anfang Juli
2. Quartal: Themenkreis **Führungsgrundlagen**
8 Wochen, Anfang August bis Ende Sept.

2. Semester

3. Quartal: Themenkreis **Betriebswirtschaft und Finanzen**. 8 Wochen, Mitte Okt. bis Mitte Dez.
4. Quartal: Themenkreis **Produktion und Absatz**
10 Wochen, Anfang Januar bis Ende März

Das Studium ist interdisziplinär für Absolventen aller Abteilungen der Höheren Technischen Lehranstalten und Technischen Hochschulen und hat das Ziel, Ingenieure umfassend und praxisbezogen auf unternehmerische Führungsaufgaben in Wirtschaft und Verwaltung vorzubereiten.

Die vier Quartale können zusammenhängend oder im Zeitraum von 3 Jahren absolviert werden.

Anmeldung

für das Gesamtstudium
oder das 1. Quartal 1981 bis 1. Dezember 1980

Studienbeginn Ende April 1981

Nähere Auskünfte und Anmeldeformulare
Telefon 034 / 22 61 61

Ingenieurschule Burgdorf
Abt. Unternehmensführung
Pestalozzistrasse 20, 3400 Burgdorf

41/09-f

Villa

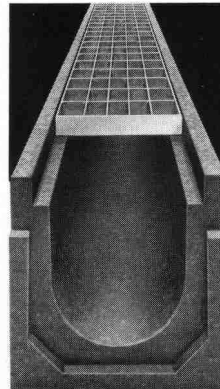
Zu vermieten, evtl. zu verkaufen:

geeignet für **Büro-** und/oder **Wohnzwecke**

10 Zimmer plus Nebenräume an ruhiger Lage, 10 Gehminuten vom Stadtzentrum **Winterthur**

Auskunft: 052 / 22 75 40 oder 01 / 780 38 22

41/16-f



ACO Drain
Entwässerungs-
system –
sicher ist sicher!

3



Schweizer Fabrikation

01 715 17 95

Es kommt sehr oft vor, dass

Architekten ihre Klienten auch für
Möblierungen beraten,

mangels Bezugsmöglichkeiten zum Engrospreis
den Verkauf jedoch andern überlassen müssen

Wir können in vielen Fällen helfen und beschaffen für Sie gegen bescheidene Vermittlergebühr Möbel, Polstemöbel, Gartenmöbel, Objekteinrichtungen, Orientteppiche. Anfragen bitte an Postfach 918, 8034 Zürich

DIGICONULT AG

Ihr Partner für EDV im Bauwesen

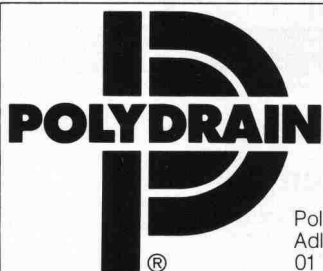
Technikumstrasse 79 8400 Winterthur Tel. 052 23 17 17

Als junge, dynamische Bauunternehmung empfehlen wir uns für sämtliche

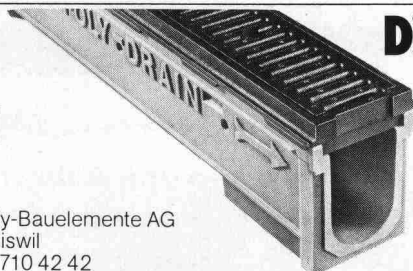
**Umbau-, Neubau-, Renovations-
und Isolationsarbeiten**

Anfragen sind zu richten an
Kellenberger Bauunternehmung AG
Postfach 448, 8600 Dübendorf

40/25-e



Poly-Bauelemente AG
Adliswil
01 710 42 42



**Die Schweizer-Entwässerungsrinne
aus Pewetong®**

- Verankerungsrippen garantieren den festen Sitz im Beton.
- Porenarme Innenfläche fördert mehr Wasser.
- 12 verschiedene Abdeckungen ermöglichen eine anwendungsgerechte Lösung.

Verlangen Sie Unterlagen, informieren Sie sich.

Heizen mit Vernunft

In Zukunft heisst es:
«Energie sparen!» Auch
beim Heizen.

Deshalb nutzen ACCU-
THERM-Elektroheizungen
den preisgünstigen
Niedertarif.



Accum

Accum AG
8625 Gossau ZH
Wärmetechnische Apparate
Telefon 01 935 15 15

Deshalb
speichern sie Wärme und
geben diese dynamisch
ab.

Also: Wärme nach Bedarf!
ACCUTHERM: Schon heute
die Schweizer Qualitäts-
lösung für Heizprobleme
der Zukunft.

accutherm®



SIA

01 935 15 15

Rufen Sie uns an
oder senden Sie
dieses Inserat. Sie
erhalten detail-
lierte Unterlagen
über das neue
Elektro-Heiz-
System.

ac 1 ☎ 80



Tagesschulen

Halbtageschulen

Abendschulen

INSTITUT JUVENTUS ZÜRICH

Lagerstrasse 45

8004 Zürich

Telefon (01) 242 43 00

Tages-Gymnasium
Mittelschul-Vorbereitung

Tages-Handelsschule
Verkehrsschule
Sport-Mittelschule
Halbtages- und
Abend-Handelsschule
Verkaufsschulung von
Technikern

Berufswahlschule
Juventus-Medial
(Vorbereitung auf
Krankenpflegeberufe)

Höhere Technische
Lehranstalt (HTL)
Technikerschule
Technikums-Vorbereitung
Amateurfunkschule
Weiterbildungskurse für
Ingenieure und Architekten

Schulungsprogramme für
Auftraggeber
Kaderkurse
Hostessenschule
Ausbildung von Reiseleitern
Sekundarschul-Vorberei-
tung

Arztgehilfenschule
Arztsekretärinnenschule
Med. Weiterbildungskurse

HANDELS- UND VERKEHRSSCHULE JUVENTUS
in Zusammenarbeit mit dem
VERBAND REISENDER KAUFLEUTE DER SCHWEIZ

VERKAUFSSCHULUNG für Ingenieure und Techniker

- Einjährige Ausbildung an unserer Abend-Handelsschule
- Pro Woche ein Abend Unterricht (18.05–20.30 Uhr) in den Fächern Verkaufstechnik, Verkaufspsychologie, Werbelehre, Rechnungswesen, Betriebslehre, Rechtskunde
- Schulbeginn: 28. Oktober 1980
- Abschlusszertifikat mit Notenausweisen

COUPON: Bitte senden Sie mir Ihr ausführliches Schulprogramm der Verkaufsschulung für
Ingenieure und Techniker

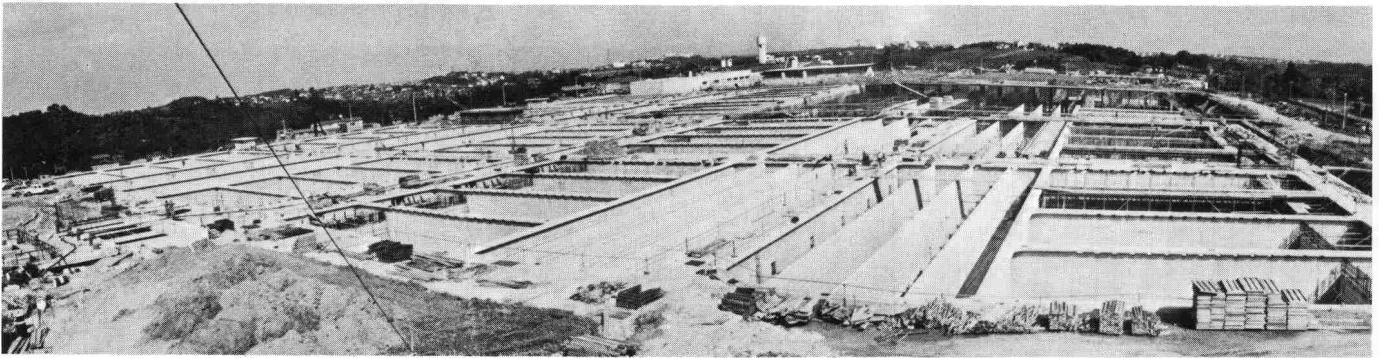
Name:

Vorname:

Strasse:

PLZ/Ort:

Handels- und Verkehrsschule, Postfach 183, 8021 Zürich



Filterbecken korrosionsfest ausgekleidet

Kawasaki (Kanagawa Praefektur), Japan. Abwässer setzen dem Beton arg zu, weshalb die Filterbecken dieser städtischen Wasserreinigungsanlage mit einem Lösungsmittelhaltigen

Anstrich auf Basis von Araldit versehen wurden. Die Applikation von vier Schichten in einer Trockenfilmdicke von total 200 Mikron erfolgte mit der Airless-Pistole bei hoher Luftfeuchtigkeit; zu beschichten waren 60 000 m² Fläche. Ausführung: Nittetsu Kagaku, Fukuoka.



Beton kraftschlüssig verbunden

Salling, Dänemark. Eine wichtige Verbindung nach dem Nordwesten Jütlands bildet die im Juni 1978 dem Verkehr übergebene, 1730 m lange und 16 m breite Spannbetonbrücke über den Sallingsund. Die Hohlkastenelemente des Oberbaues — an die 500 — sind durch einen von der IBIS (Wassenaar, Holland) formulierten Betonkleber auf Basis von Araldit kraftschlüssig miteinander verbunden.

Aufgeklebte Armierungen geben neue Tragkraft

Zürich, Schweiz. Die befahrbare Stahlbetondecke einer grossen Parkgarage musste verstärkt werden. 216 aufgeklebte Stahllamellen — bis zu 7,6 m lang und von 6 mm Dicke — kraftschlüssig mit dem Beton verbunden durch einen Avenit-Klebmörtel der Stahlton AG, Zürich, wirken als zusätzliche Armierung.

CIBA-GEIGY Kunstharz- kurier

®Araldit-Epoxidharze

verbinden vorfabrizierte Betonelemente sowie alten mit neuem Beton

verstärken Beton mittels aufgeklebter Aussenarmierungen

verankern Maschinen, Kabel und Kranbahnschienen

eignen sich zur Verfestigung und Sanierung von Beton und Mauerwerk

schützen Stahl und Beton als Beschichtungen oder Beläge vor chemischer und mechanischer Einwirkung



Sandstein vergeht, Epoxidharz besteht

Ladenburg (Baden-Württemberg), BRD. Vom Dach des Barockschlosses Schwetzingen grüsst dieser dekorative Blumenkorb. Zwar ist er nicht mehr aus dem originalen Sandstein, der unter dem Einfluss von Witterung, Wasser, Frost- und Tauzyklen weitgehend zerstört war. Der Bildhauer und Restaurator Hans Volker Dursy formte diese wetterfeste Replika aus Araldit-Epoxidharzmörtel nach.

Hochbelastbarer, rutschfester Fabrikbodenbelag

Schweizerhalle (Baselland), Schweiz. Den Betrieb einer Fabrik wegen eines Bodenbelags, der den Anforderungen — mechanisch, thermisch, chemisch — nicht genügt, unterbrechen zu müssen, ist kostspielig. Hier wurde der Asphaltbelag von rund 45 mm Dicke durch einen Araldit-Mörtel ersetzt. Um das vorgegebene Niveau zu erreichen, ist ein hochgefüllter Ausgleichsmörtel eingebracht und darauf mit mehreren niedergefüllten Deckschichten überzogen worden. Ausführung: Walo Bertschinger AG, Zürich.

