

Objektyp: **Advertising**

Zeitschrift: **Schweizer Ingenieur und Architekt**

Band (Jahr): **99 (1981)**

Heft 25

PDF erstellt am: **23.07.2024**

Nutzungsbedingungen

Die ETH-Bibliothek ist Anbieterin der digitalisierten Zeitschriften. Sie besitzt keine Urheberrechte an den Inhalten der Zeitschriften. Die Rechte liegen in der Regel bei den Herausgebern.

Die auf der Plattform e-periodica veröffentlichten Dokumente stehen für nicht-kommerzielle Zwecke in Lehre und Forschung sowie für die private Nutzung frei zur Verfügung. Einzelne Dateien oder Ausdrucke aus diesem Angebot können zusammen mit diesen Nutzungsbedingungen und den korrekten Herkunftsbezeichnungen weitergegeben werden.

Das Veröffentlichen von Bildern in Print- und Online-Publikationen ist nur mit vorheriger Genehmigung der Rechteinhaber erlaubt. Die systematische Speicherung von Teilen des elektronischen Angebots auf anderen Servern bedarf ebenfalls des schriftlichen Einverständnisses der Rechteinhaber.

Haftungsausschluss

Alle Angaben erfolgen ohne Gewähr für Vollständigkeit oder Richtigkeit. Es wird keine Haftung übernommen für Schäden durch die Verwendung von Informationen aus diesem Online-Angebot oder durch das Fehlen von Informationen. Dies gilt auch für Inhalte Dritter, die über dieses Angebot zugänglich sind.

Ein Dienst der *ETH-Bibliothek*
ETH Zürich, Rämistrasse 101, 8092 Zürich, Schweiz, www.library.ethz.ch

<http://www.e-periodica.ch>

**Schweizer
Ingenieur und
Architekt**

Schweizerische Bauzeitung

**Ingénieurs
et architectes
suisses**

Bulletin technique
de la Suisse romande

**Ingegneri
e architetti
svizzeri**

25/81

99. Jahrgang
18. Juni 1981

Aus dem Inhalt

Mechanisches Verhalten
lose verlegter PVCweich-
Abdichtungen

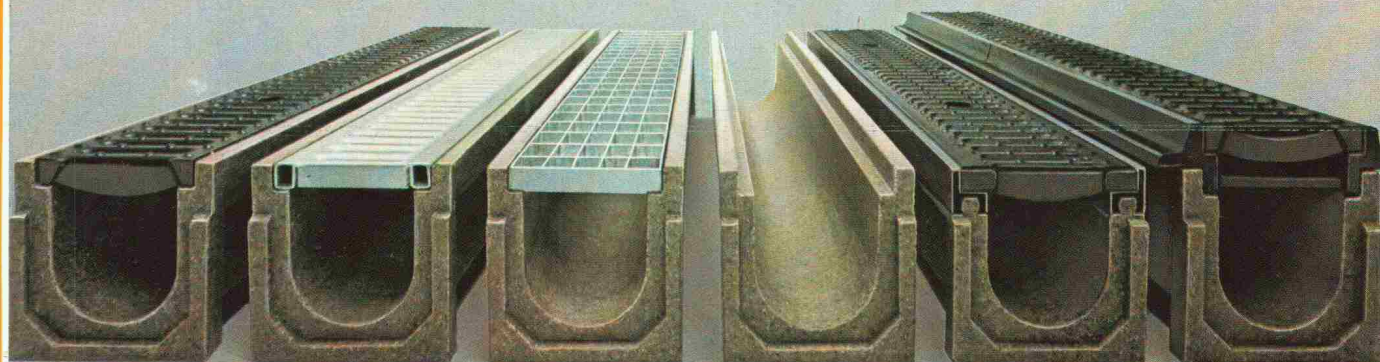
Zukunft der Architektur -
Architektur der Zukunft

Wettbewerb: Psychiatrische
Klinik, Königsfelden

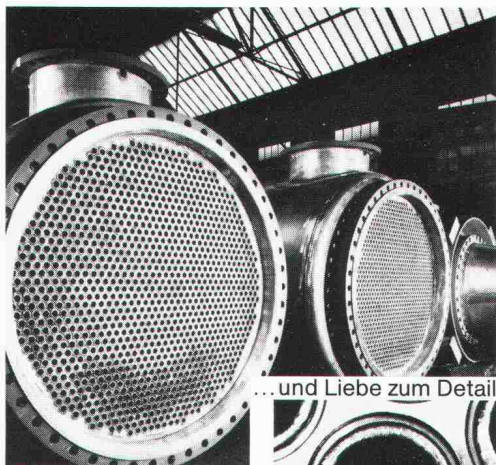
**ACO Drain -
hat die Entwässerung modernisiert.**



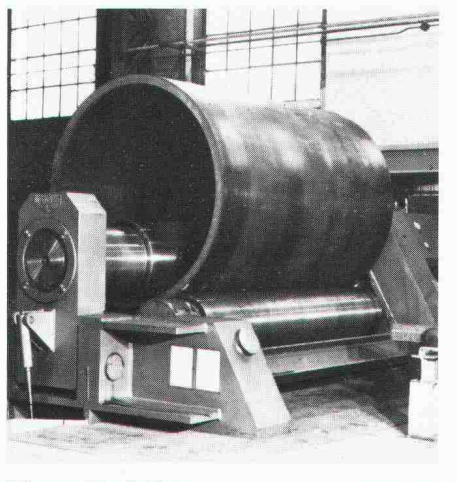
ACO



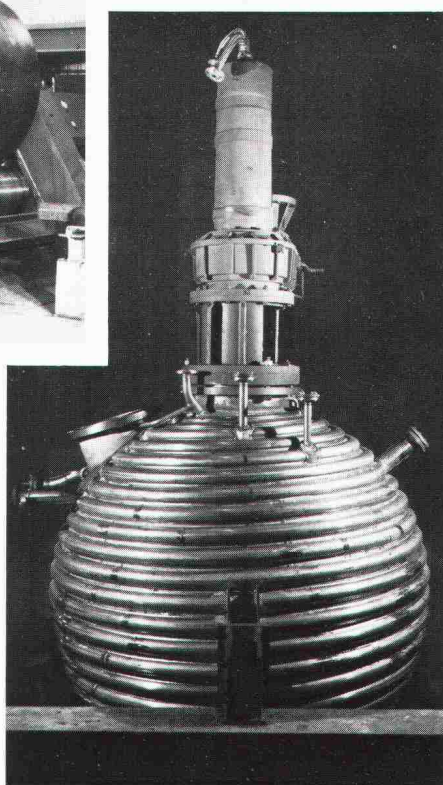
Mit thermischer Auslegung
und Optimierung



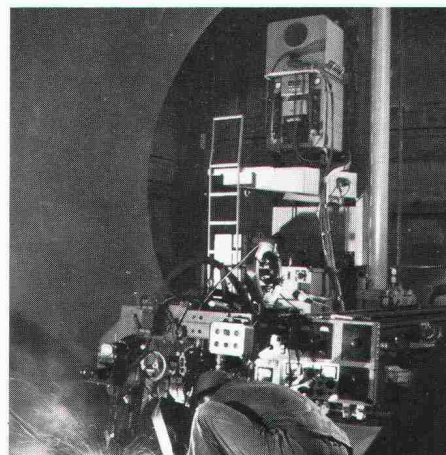
...und Liebe zum Detail



80 mm Blechdicke



60 t Schwerkomponenten
und 7 m Transportbreite



... und auf dem neuesten
Stand der Schweisstechnik

Für hohe Drücke und
hohe Temperaturen

80 Jahre
Apparatebau
Buss
Erfahrung

18-2-81

Ausserdem bieten wir: Stahlhoch- und Brückenbau
Grossbehälterbau
Stahlwasserbau
Spezialkomponenten

Buss AG, Basel
CH-4133 Pratteln / Schweiz
Telefon 061 81 54 41
Telex 62 472

Buss
ENGINEERING