

Objektyp: **Advertising**

Zeitschrift: **Schweizer Ingenieur und Architekt**

Band (Jahr): **99 (1981)**

Heft 26: **SIA, Heft 4**

PDF erstellt am: **23.07.2024**

### **Nutzungsbedingungen**

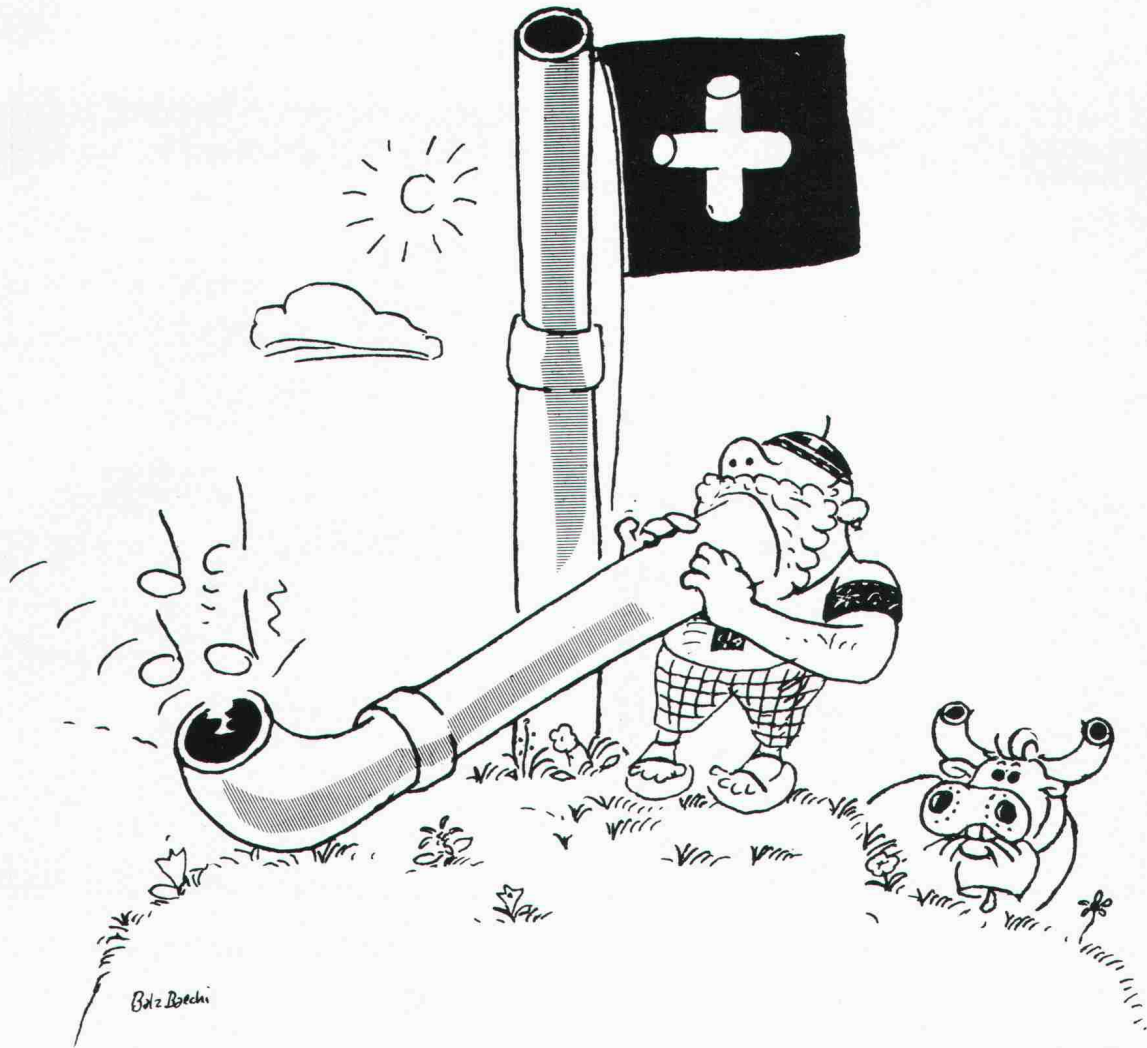
Die ETH-Bibliothek ist Anbieterin der digitalisierten Zeitschriften. Sie besitzt keine Urheberrechte an den Inhalten der Zeitschriften. Die Rechte liegen in der Regel bei den Herausgebern.

Die auf der Plattform e-periodica veröffentlichten Dokumente stehen für nicht-kommerzielle Zwecke in Lehre und Forschung sowie für die private Nutzung frei zur Verfügung. Einzelne Dateien oder Ausdrucke aus diesem Angebot können zusammen mit diesen Nutzungsbedingungen und den korrekten Herkunftsbezeichnungen weitergegeben werden.

Das Veröffentlichen von Bildern in Print- und Online-Publikationen ist nur mit vorheriger Genehmigung der Rechteinhaber erlaubt. Die systematische Speicherung von Teilen des elektronischen Angebots auf anderen Servern bedarf ebenfalls des schriftlichen Einverständnisses der Rechteinhaber.

### **Haftungsausschluss**

Alle Angaben erfolgen ohne Gewähr für Vollständigkeit oder Richtigkeit. Es wird keine Haftung übernommen für Schäden durch die Verwendung von Informationen aus diesem Online-Angebot oder durch das Fehlen von Informationen. Dies gilt auch für Inhalte Dritter, die über dieses Angebot zugänglich sind.



## Schweizer Kunststoffrohre von Gerodur. Denn sicher ist sicher.

Schweizer Kunststoffrohre sind auf dem Kunststoffrohrsektor etwas vom Sichersten überhaupt.

Sie sind sicher, weil sie flexibel sind. Nie rosten. Und selbst den meisten aggressiven Substanzen erfolgreich Widerstand leisten.

Sie sind sicher, weil wir von Gerodur sie in einer Reihe schonungsloser Tests kontinuierlich auf ihre wichtigsten Eigenschaften testen: Also auf Formbeständigkeit, Scheiteldruck, Innendruck-Zeitstand-

festigkeit, Zugfestigkeit, Masshaltigkeit, Schlagbiegefestigkeit und Homogenität.

Sie sind sicher, weil wir Monteure haben, die sie sachgemäss verlegen und anschliessen können. Und weil wir mit Technikern und Konstrukteuren arbeiten, die auch die schwierigsten Probleme lösen können.

Und zu guter Letzt sind Schweizer Kunststoffrohre sicher, weil sie von Schweizer Spezialisten in der Schweiz und für die Schweiz hergestellt werden. Und damit

heute ganz nebenbei etwas erhalten, was morgen vielleicht noch wichtiger ist – Schweizer Qualitäts-Arbeit und Schweizer Arbeitsplätze.

25 Jahre

**Gerodur**  
Kunststoff-Rohre für alle Fälle.

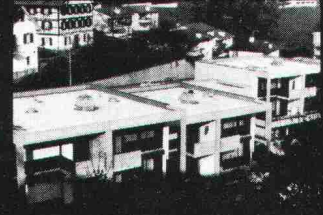
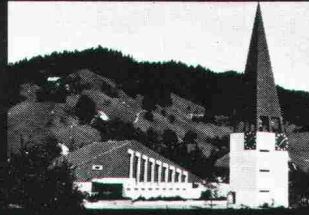




# Elektrisch heizen-sicher zuverlässig warm

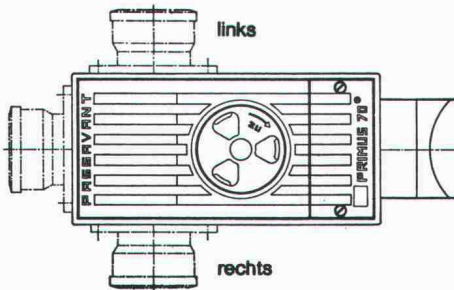


Anlagen für jeden  
Einsatzbereich  
projektiert und erstellt...



Wir haben die Erfahrung von Jahren.

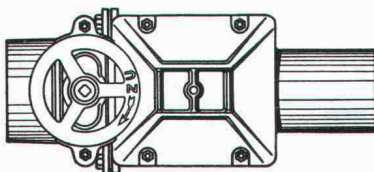
Star Unity AG, Fabrik elektrischer Apparate  
8804 Au ZH, Tel. 01/780 84 84



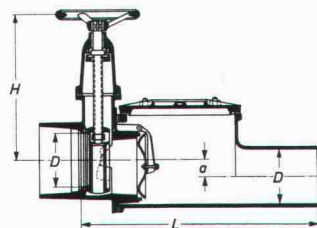
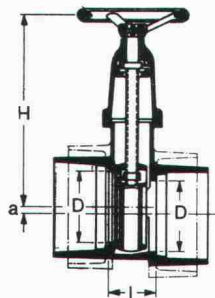
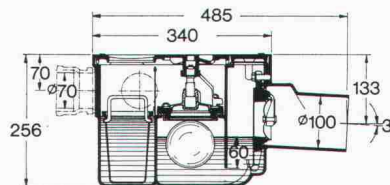
**Primus S**  
3fach gesicherter Kellerablauf  
gegen Rückstau



Hochwasserschieber für Guss-,  
Kunststoff- oder Steinzeugrohre



**Triplex**  
Doppel-Rückstauverschluss  
für durchgehende Rohrleitungen  
**Wird auch mit elektronischer  
Steuerung oder eingebauter  
Alarmanlage geliefert**



## PASSAVANT

bietet Sicherheit  
vor  
Rückstauschäden  
Unterlagen verlangen Sie bei



**Werner Maag AG**  
8032 Zürich  
Zeltweg 44

Tel. 01/25175 80/81  
Telex 58675

Name: \_\_\_\_\_

Adresse: \_\_\_\_\_

PLZ/Ort: \_\_\_\_\_

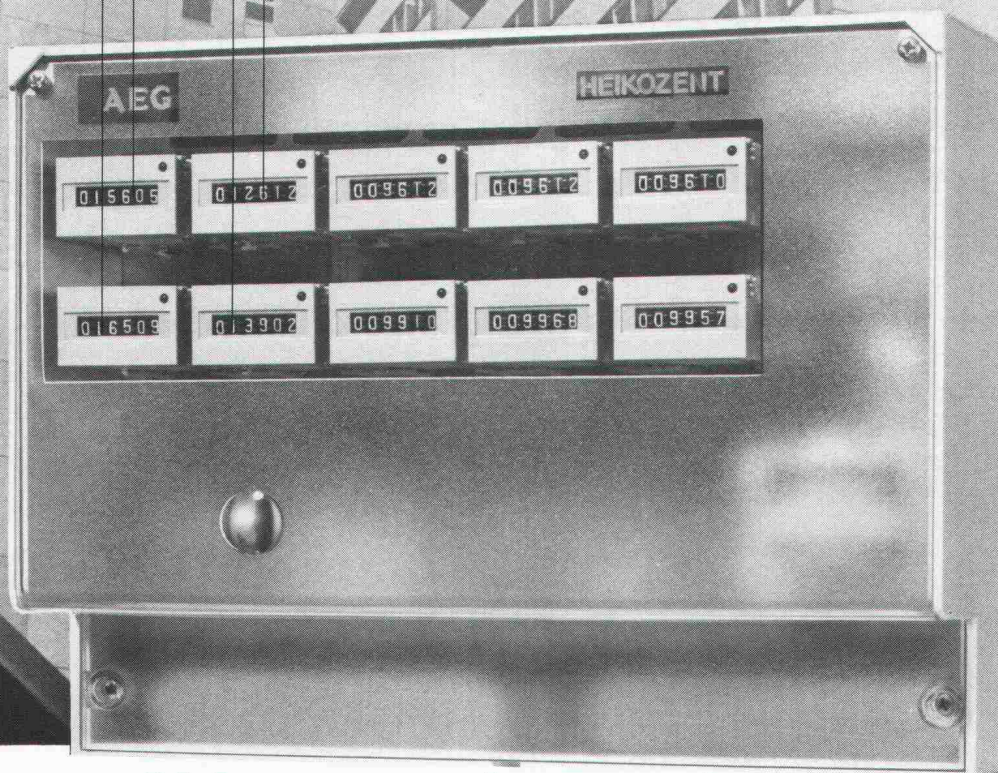


1½-Zimmer-Wohnung  
3. Stock, rechts

2½-Zimmer-Wohnung  
2. Stock, Mitte

3½-Zimmer-Wohnung  
3. Stock, links

4½-Zimmer-Wohnung  
2. Stock, rechts



## AbleSEN und verrechnen: Einfacher und genauer können Sie Heizkosten nicht verteilen!

Auf HEIKOZENT\* können Sie sich verlassen. Dieses System liefert Ihnen für die Heizkostenverteilung hieb- und stichfeste Messresultate. Elektronisch erfasst, mit automatischer Funktionsüberwachung und unabhängig von Umwelteinflüssen. Mit nur einem Impulzzähler pro Mieter. Egal, ob Einzimmerwohnung oder Attika, egal ob in neu erstellten oder bestehenden Mehrfamilienhäusern oder Grossüberbauungen.

**Für die Heizkostenabrechnung muss nur noch der Zählerstand am Zentraltableau festgehalten werden: ablesen und verrechnen, einfacher geht**

**es nicht! Auch bei Mieterwechsel während der Heizperiode.**

HEIKOZENT\* macht das Energie- und Kosten sparen einfach. Für alle. Denn am Zentraltableau kann jeder Mieter seine Verbrauchsdaten ablesen und so individuell überwachen und steuern.

**\*Testurteil der Stiftung Warentest, November 1980: «sehr gut».**

**Elektron AG**, Generalvertretung  
AEG-TELEFUNKEN,  
Riedhofstrasse 11, 8804 Au ZH,  
Telefon 01 783 01 11

**JA**, senden Sie uns unverbindlich die HEIKOZENT-Dokumentation mit Bezugsquellennachweis.

Firma \_\_\_\_\_

Strasse \_\_\_\_\_

PLZ/Ort \_\_\_\_\_

Coupon an: **Elektron AG**, 8804 Au ZH

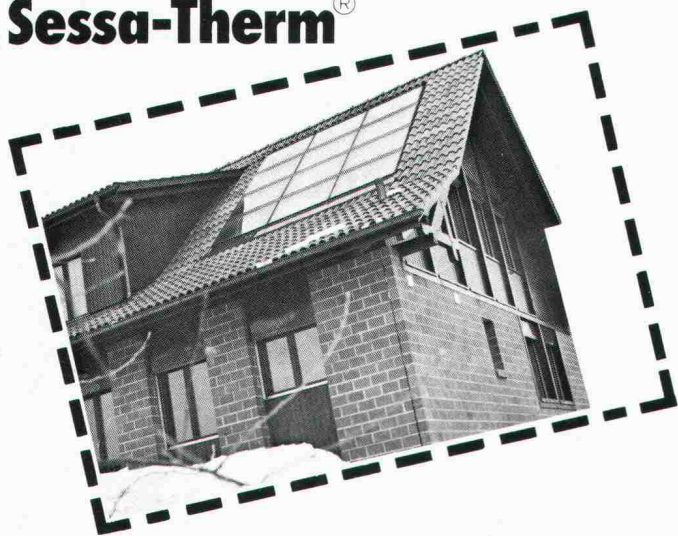
**AEG**

070/460.000/552.000/81

**Energie und Kosten sparen mit HEIKOZENT.**



# Die neue Generation Hochleistungs- Sonnenkollektoren Sessa-Therm®



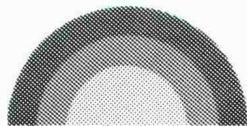
Die neuesten technischen Erkenntnisse und unsere langjährige Erfahrung sind im neuen Sessa-Therm® Sonnenkollektor vereinigt.

Höchste Absorberleistung, mechanische, thermische und chemische Beständigkeit sowie einfachste, kostensparende Montage sind seine wichtigsten Pluspunkte.

Sonnenkollektor  
Sessa-Therm® mit Kupferabsorber

## 6 entscheidende Vorteile

1. Kupferrohrabsorber, korrosionsbeständig, extrem lange Lebensdauer.
2. Hochselektive Schwarzchrombeschichtung, absolut stabil gegen Feuchtigkeit und thermische Einflüsse.
3. Abdeckung aus hochtransparentem gehärtetem Weissglas, voll begehbar, hagelfest und schneelastsicher.
3. Hervorragendes thermisches Reaktionsvermögen infolge kleiner Absorbermasse und geringem Wärmeträgervolumen.
5. Ausgereiftes, kostensparendes Montagesystem, Montage hoch- und querstehend.
6. Kollektorverbindungen mit handelsüblichen LötfitTINGS oder Verschraubungen.



**sonnenenergie**

Ernst Schweizer AG  
Metallbau

Zürich

Sessa-Norm

Werk: 8908 Hedingen, Tel.: 01 761 60 22

**Coupon**  Wir wünschen Prospekt

K/SIA

Adresse: \_\_\_\_\_

Telefon: \_\_\_\_\_

R Walder, Uster



# Ernst & Sohn

## Einführung in die Sicherheit und Zuverlässigkeit von Tragwerken

Von Gerhart I. Schuëller

1981. XVI, 256 Seiten, 111 Bilder, 13 Tabellen,  
7 Tafeln. 17 x 24 cm.  
Broschur DM 89,- ISBN 3-433-00874-4

In klarer und übersichtlicher Form werden hier die Grundlagen und praktischen Anwendungen der Sicherheits- und Zuverlässigkeitsanalyse von Ingenieurtragwerken dargelegt. In dem für die Praxis konzipierten Text wird neben der Behandlung der statistischen und wahrscheinlichkeitstheoretischen Grundlagen besonders der praktischen Anwendbarkeit der Methodik breiter Raum gewidmet.

Wegen der leicht verständlichen Darstellung des Stoffes, die auch eine Reihe gelöster Übungsaufgaben einschließt, ist der Text auch für Studenten als Lehrbuch geeignet.

### Aus dem Inhalt:

#### Grundlagen der Statistik und Wahrscheinlichkeitstheorie

- Statistische Aufbereitung von Daten
- Einige Grundbegriffe der Wahrscheinlichkeitstheorie
- Anpassung von Wahrscheinlichkeitsverteilungen an statistische Daten
- Stochastische Prozesse

#### Einführung in die Theorie der Sicherheit und Zuverlässigkeit von Tragwerken

- Allgemeine Gesichtspunkte
- Die Versagenswahrscheinlichkeit
- Der Begriff der Zuverlässigkeit
- Stochastische dynamische Analyse
- Entscheidungskriterien für die Wahl des Zuverlässigkeitsniveaus

#### Anwendungen

- Bauwerke unter Windbeanspruchung
- Zuverlässigkeit von meeres-technischen Konstruktionen
- Probabilistische Aspekte bei der Analyse von Bauwerken unter Erdbebeneinwirkung

**Verlag Wilhelm Ernst & Sohn**  
Berlin · München

6671





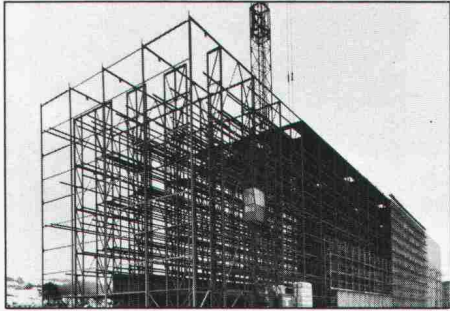
**TECHNISCHES KNOW-HOW • QUALITÄT • SERVICE**

Eine Vielzahl bedeutender, im In- und Ausland realisierter Projekte steht für den Ruf von **zwahlen & mayr sa** als ein dynamisches, an der Spitze des technischen Fortschritts stehenden Metallbau-Unternehmens.

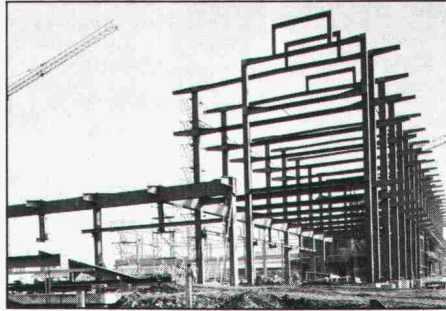
**zwahlen & mayr sa** erarbeitet eigenständige, wirtschaftliche Lösungen in allen Sparten ihres Aktionsbereiches. Das Unternehmen verfügt in Aigle über grosse, weitgehend automatisierte

Produktionseinrichtungen und kann deshalb auch umfangreiche Ausrüstungen von hoher Qualität kurzfristig liefern.

**zwahlen & mayr sa** ist ebenfalls in der Lage, anspruchsvolle Montagearbeiten in allen Teilen der Welt auszuführen. Dies dank enger Zusammenarbeit mit Giovanola Frères SA, einer Firma, die auf diesem Gebiet über grosse Erfahrung und effiziente Mittel verfügt.



Metallstruktur eines Regallagers



Stahlkonstruktion einer Reparaturwerkstätte für Fahrzeuge im öffentlichen Dienst

### Tätigkeits-Programm

#### Stahlkonstruktionen

- Strassen- und Eisenbahnbrücken, zerlegbare Behelfsbrücken
- Industrie- und Verwaltungsbauten, Handelszentren, Schulen, Sporthallen, Flugzeughangars
- Lagenhallen, Parkhäuser
- Masten und Pfeiler

#### Abteilung Inox

- Geschweisste, rostfreie Stahlrohre für allgemeine und spezielle Anwendungsbereiche



## zwahlen & mayr sa

Gesellschaft für Stahlkonstruktionen – Entwicklung und Konstruktion  
CH-1860 Aigle/VD – Tel. 025 / 26 19 91 – Telex 456 109



### Die Pensionskasse SIA STV BSA FSAI eine Alternative für Ihre Personalvorsorge!

#### Das Ziel

die lückenlose Alters-, Hinterbliebenen- und Invalidenvorsorge für die Angehörigen der technischen Vereine durch eine Selbsthilfeorganisation mit Selbstverwaltung (paritätische Zusammensetzung des Stiftungsrates aus angeschlossenen Arbeitgebern und Angestellten).

#### Die Vorteile

eine Rentenversicherung (Alters-, Invaliden-, Witwen-, Kinderrenten) mit Kapitalwahlmöglichkeit im Alter (10 Jahresrenten garantiert).  
erstaunliche Leistungsunterschiede zu andern Vorsorgemöglichkeiten.

#### Die Sicherheit

ist garantiert durch den versicherungstechnischen Aufbau und laufende Beratung durch neutrale Experten; durch die Rückversicherung sowie dank der Geschäftsführung und Anlage der Vorsorgemittel durch eine der grössten und angesehensten Treuhandgesellschaften der Schweiz mit Spezialisten auf allen Gebieten.

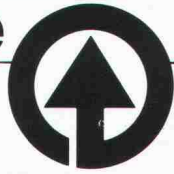
Verlangen Sie weitere Informationen bei:  
Pensionskasse SIA STV BSA FSAI,  
Waisenhausplatz 25, Postfach 2613, 3001 Bern,  
Tel. 031/22 90 52

Bitte informieren Sie mich weiter:  
Name: \_\_\_\_\_  
Strasse: \_\_\_\_\_  
Ort: \_\_\_\_\_  
PLZ: \_\_\_\_\_



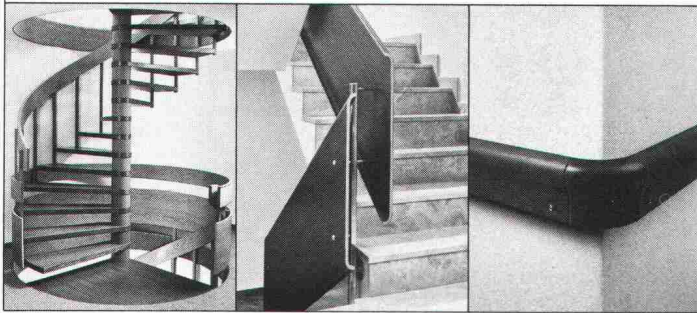
# Lignoform

**Wendeltreppen**  
**Treppengeländer**  
**Handläufe**



Fordern Sie die detaillierten Dokumentationen an!

Lignoform  
Formsperrholz AG  
CH-8717 Benken SG  
Telefon 055 75 25 25



## Von A-Z für alternative Heizung und Warmwasserbereitung

Accum Heizung und Warmwasserbereitung für eine umweltgerechte und wirtschaftliche Lösung.

Ich interessiere mich für  
 Einzelspeicher  
 Accutherm

- Zentralspeicher-Automaten (Wasser oder Feststoff)
- Elektro-Boiler
- Wärmepumpe für Gebrauchswarmwasser-Bereitung
- Wärmepumpe für Heizung

# Accum

Accum AG  
8625 Gössau ZH  
Wärmetechnische Apparate  
Telefon 01 935 15 15



**01 935 15 15**

Rufen Sie uns an oder senden Sie uns dieses Inserat. Sie erhalten fundierte Unterlagen über moderne Warmwasserbereitung.

B2 ♦ 81

## Kehricht muss weg!

**Wirtschaftliche Abfallentsorgung**

... mit der individuellen Lösung von HUNKELER!

Ballen- und Kehrichtpressen, Shredder, Aktenvernichter, Sammelsysteme usw.

Ein Beispiel aus unserem Verkaufsprogramm:

### Containerpresse

Die ideale Kehrichtpresse für mittleren und grossen Kehrichtanfall.

Verdichtet Kehricht aller Art bis auf ein Viertel des bisherigen Raumes.

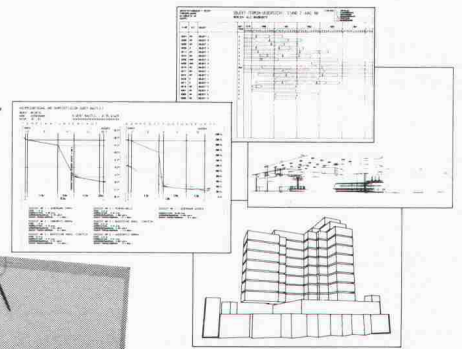


**HUNKELER AG**  
 Maschinenfabrik/Umwelttechnik  
 CH-4806 Wikon  
 Telefon 062-51 93 33  
 Telex 68158

## COMPUTER-GRAFIK-SYSTEME FÜR DAS PLANUNGS- UND KONSTRUKTIONSBÜRO

Für eine Reihe zeitaufwendiger Arbeiten steht bereits heute eine ständige wachsende Zahl von Grafik-Computer-Lösungen zur Verfügung.

Diagramme, Netzpläne, bauphysikalische Bauteiluntersuchungen, Perspektivzeichnungen usw. können mit Grafik-Computer-Systemen von Tektronix und Programmen der Firma Datagrafik AG schnell, kostengünstig und präzise erstellt werden.



Auch in Ihrem Betrieb lassen sich anfallende Zeichnungs- und Berechnungsarbeiten mit Grafik-Computer-Systemen bewältigen. Durch eigene Programmentwicklung und intensiver Hardware-Unterstützung können auch spezielle Probleme von uns gelöst werden.

Sprechen Sie deshalb mit uns, den Spezialisten für Grafik-Computer-Systemlösungen

**Tektronix**  
COMMITTED TO EXCELLENCE

Grafik-Computer mit hochauflösenden Bildschirmen  
 Plotter  
 Digitalisierbretter  
 Grafik-Terminale

Tektronix-International AG  
 Gubelstr. 11  
 6301 Zug  
 042 21 91 92

Standard-Programme  
 Programm-Entwicklungen  
 System-Einführungen  
 Schulung  
 Beratung

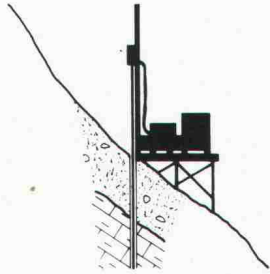
Walter Hüppi, dipl. Arch. ETH  
 Englischviertelstr. 62  
 8032 Zürich  
 01 69 10 45

**data  
grafik  
ag**

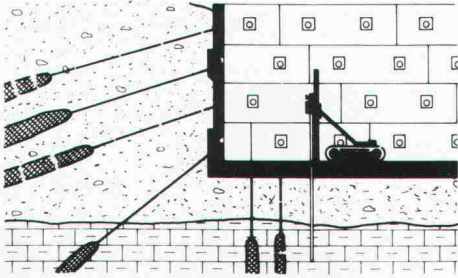
Wir interessieren uns für eine COMPUTER-GRAFIK-LÖSUNG

Firma: \_\_\_\_\_  
 Name: \_\_\_\_\_  
 Adresse: \_\_\_\_\_  
 PLZ/Ort: \_\_\_\_\_ Tel.: \_\_\_\_\_

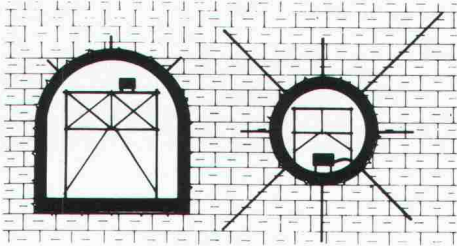




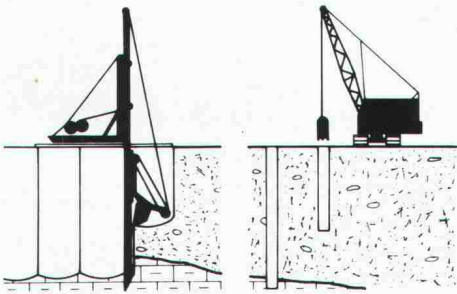
Sondierbohrungen im Fels und im Lockergestein  
 Untersuchungen in situ im Bohrloch  
 Pilot-, Richt- und Pendelbohrungen  
 Tiefbohrungen für Rohstoff- und Wasserprospektion.



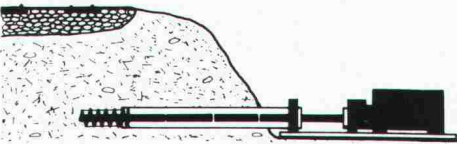
Fels- und Alluvial-Vorspannanker  
 für Hang-, Fels- und Baugrubensicherung  
 mehrfach korrosionsgeschützte Permanentanker  
 Auftriebsanker, Tunnelverankerungen.



Boden-, Konsolidierungs- und Dichtungsinjektionen  
 Injektionen für Damm- und Tiefgründungen  
 Hoch- und Niederdruckinjektionen im Stollen- und Tunnelbau  
 Abdichtungs- Fugeninjektionen in Betondämmen.



Beton-Schlitzwände für Baugruben- und Ufersicherungen  
 Bohrpfähle für Fundationen und Baugrubensicherung  
 Einpresspfähle für Unterfangungen, Trägerbohrungen  
 Filterbrunnen und Grosslochbohrungen, Grundwasserabsenkung.



Durchbohrungen für Wasser- und Kabelleitungen  
 Verbindungsbohrungen in Schächten und in Tunnel  
 Horizontale Spezialbohrungen im Lockergestein und im Fels  
 Bohrungen in Beton, Beton-Kontrollbohrungen.



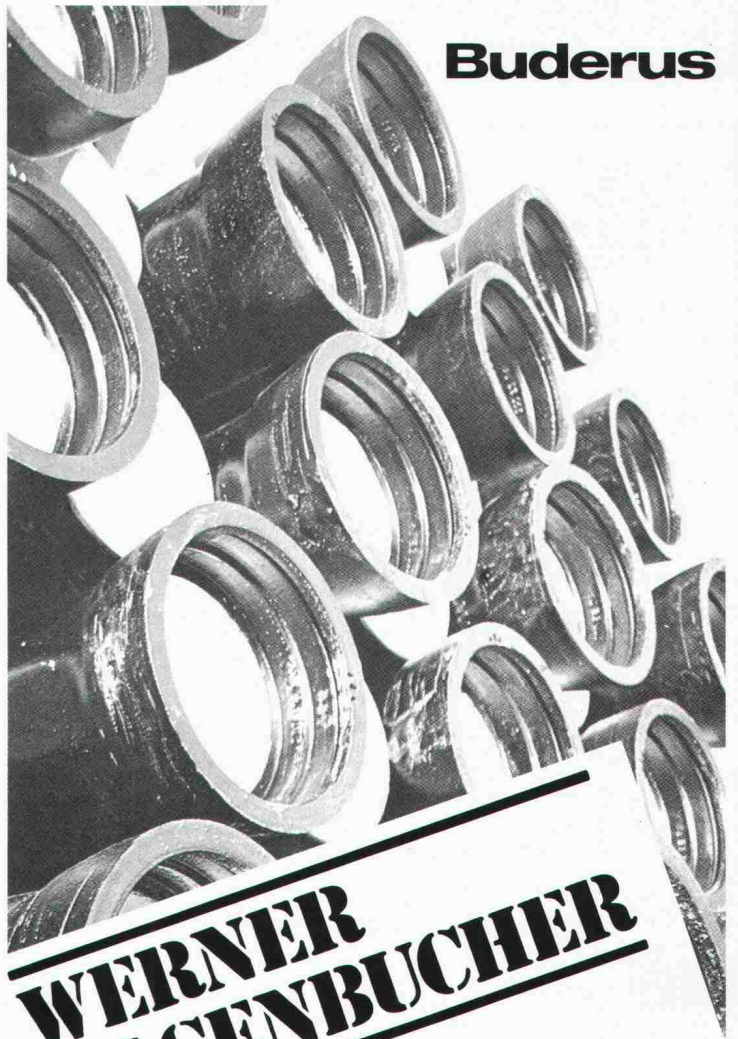
## INJECTOBOHR AG

Tiefbautechnische Spezialarbeiten

8048 ZÜRICH	VULKANSTR. 120	TEL. 01 62 55 77
6600 LOCARNO	VIA AI SALEGGI 5	TEL. 093 31 80 65
1008 PRILLY-LAUSANNE	CH. DES HUTTINS 6	TEL. 021 24 56 08
7430 THUSIS	COMPOGNASTR. 20	TEL. 081 81 19 19

# Warum BUDERUS-Druckrohre aus duktilem Gusseisen für Wasser und Gas?

1. weil es kein preisgünstigeres und bewährteres Transportmittel gibt!
2. weil BUDERUS prompt liefert!
3. weil die Zementmörtel-Innenbeschichtung (ZM) gewährleistet, dass die Qualität des Trinkwassers auch unter schwierigsten Betriebsbedingungen erstklassig bleibt!



**Buderus**

**WERNER  
 HAGENBUCHER**

Technische Vertretungen  
 Waldegg 1, 8126 Zumikon

Telefon 01 30117 92 Telex 56278



# Mehr Sicherheit mit Geilinger-Arealabschluss-Toren.

Die konstruktive Beratung, die Bereinigung des Detailprojektes und die Abstimmung von Zweckerfüllung und Preis zum optimalen Wert bilden einen bedeutenden Anteil unserer Dienstleistungen.

**GEILINGER**

Geilinger AG  
8401 Winterthur, PF 988  
Tel. 052 84 61 61, Telex 76731

- robuste, schienenlose Konstruktion  
- Dreh- oder Schiebeflügel-Anordnung  
- mit oder ohne elektromechanischen Antrieb



Geotechnisches Bureau

## P. Kiefer & R. Studer AG

Landererstrasse 2 Grundbauberatung, Erdbaulabor  
4153 Reinach BL Wasserwirtschaft  
Tel. 061/76 94 76 Ingenieurgeologie  
Bauschäden



### Finite Elemente

Unser **STARDYNE** Spezialist heisst **UNISTRUC**



Unser **NASTRAN** Spezialist heisst **UNISTRUC**



Unser **ANSYS** Spezialist heisst **UNISTRUC**



Unser **EASE** Spezialist heisst **UNISTRUC**

Lassen Sie sich bei uns zum **UNISTRUC<sup>★</sup>**-Spezialisten ausbilden.

★ **UNISTRUC**, ein Pre- und Postprozessor zur automatischen Netzgenerierung und Auswertung von Finite Element-Programmen. n.

DAS INTERESSIERT UNS.  
BITTE SENDEN SIE UNS WEITERE INFORMATIONEN.

Name: \_\_\_\_\_

Firma: \_\_\_\_\_

Strasse: \_\_\_\_\_

PLZ/Ort: \_\_\_\_\_

UNI/DS

**CONTROL DATA AG**  
Rechenzentrum

Militärstrasse 36, 8004 Zürich  
Telefon 01 / 242 14 34

**KLÖBER**

**Produkte**

neu

hochwertig fürs Dach  
zeit sparend  
kosten sparend

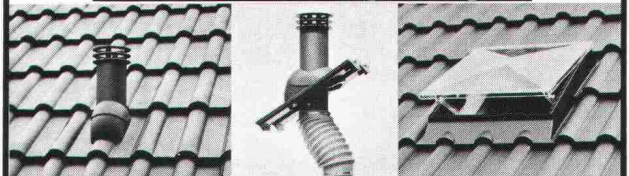
Komplettes Programm für Steil- und Flachdächer:

Entlüfter/Dunstrohre

Ortganglüfter/Gauben

Antennendurchgänge/Gullys

Dachfenster/Acrylglas-Ziegel



«Klöber-Problemlöser» gibt es für jede Bedachungsart in verschiedenen Farben  
Schwer entflammbar - EMPA-geprüft

Dokumentation anfordern!

**tegum**

Tegum AG  
Fabrikation und  
Vertrieb von  
techn. Artikeln

8570 Weinfelden Tannenwiesenstr. 11 072/211 777  
Weitere Bezugsquellen auf Anfrage



# Energie sparen\* mit **rhodipor-** Dämmputz

\* Die Wärmedämmung von Fassaden wird mit dem **rhodipor-**Dämmputz wirtschaftlich und bauphysikalisch optimal gelöst.



Der **rhodipor**-Dämmputz umschliesst das Haus nahtlos, ohne Fugen und verdeckte Schwachstellen – auf Jahrzehnte hinaus eine sichere Investition!

Das ist **rhodipor**:  
Hervorragende Wärmedämmung  
sehr gute Wasserdampfdurchlässigkeit,  
hohe Druckfestigkeit,  
kostengünstig,  
problemlose Verarbeitung.

Kostenlose  
Beratung in  
der ganzen  
Schweiz durch

**rhodipor**

**carlo**

Carlo Bernasconi AG  
3018 Bern-Bümpliz 031 56 15 11  
4252 Baerschwil 061 89 61 11  
1902 Evionnaz/VS 026 84 24 7

**maxit**

Carlo Maxit AG  
4127 Birsfelden 061/417866

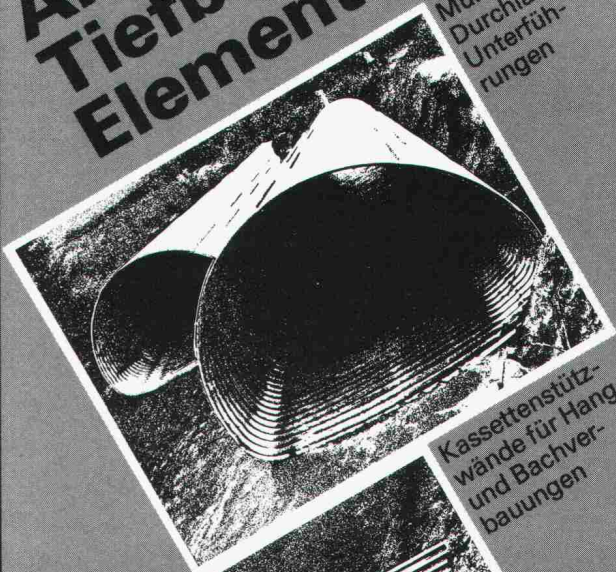


Verlangen Sie Gratisdokumentation durch oben aufgeführte Firmen, oder RHODIPOR AG, Aarwangenstr. 96, 4900 Langenthal 063 22 31 31

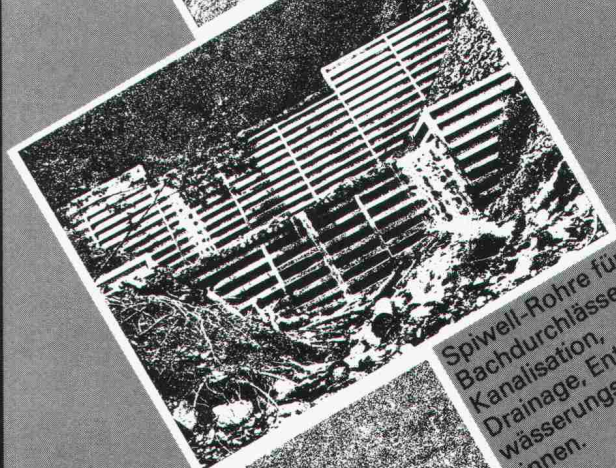
Name/Adresse: \_\_\_\_\_

## Armco-Tiefbau-Elemente

Multiplate® für Durchlässe, Unterführungen



Kassettenstützwände für Hang- und Bachverbauungen



Spiwell-Rohre für Bachdurchlässe, Kanalisation, Drainage, Entwässerungsrinnen.



**KOENIG**  
Bauelemente

Generalvertretung  
Armco-Thyssen GmbH  
für die Schweiz

Dr. Ing. Koenig AG, 8953 Dietikon, Tel. 01-740 26 61

Bitte  
senden  
Sie uns Ihre  
Information

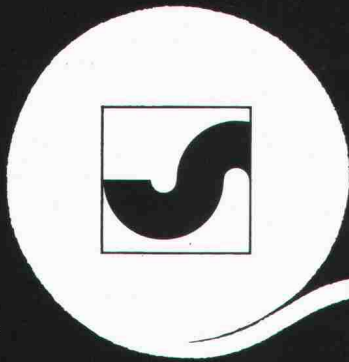
Firma \_\_\_\_\_

Herrn: \_\_\_\_\_

Adresse: \_\_\_\_\_

Bauelemente T 2 d





# Ihr Bauvlies SODOCA®

ALBRECHT 5

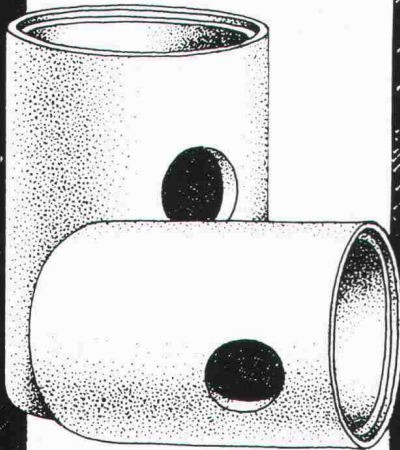
Generalvertretung: Mühlebach AG  
Industrievliese  
5200 Brugg, Tel. 056/94 51 11

**mühlebach**

## Verkauf und Lager

Aigle	Gétaz Romang SA	025/ 26 36 21	Fluelen	B. Ziegler	044/ 2 12 95	Sargans	Baucenter Sargans AG	085/ 2 38 31
Basel	W. Tschopp AG	061/ 50 55 88	Fribourg-Givisiez	Glasson Matériaux SA	037/ 83 11 01	Sion	Gétaz Romang SA	027/ 2 89 31
Bern	Albert Wahlen AG	031/ 41 31 31	Gebenstorf	Baubedarf Gebenstorf	056/ 23 35 55	La Souste/Susten	Gétaz Romang SA	027/ 2 31 2 58
Biel/Bienne	Sabag AG/SA	032/ 22 53 44	Giubiasco	Edilcentro SA	092/ 27 18 31	Thun	Baumaterial AG Thun	033/ 2 31 2 3
Bulle	E. Glasson + Cie SA	029/ 3 11 33	Ilanz	Baubedarf Ilanz	086/ 2 39 29	Vevey	Gétaz Romang SA	021/ 1 05 31
Bussigny	Gétaz Romang SA	021/ 89 10 31	Montreux	Gétaz Romang SA	021/ 61 55 77	Visp/Viege	Gétaz Romang SA	028/ 48 11 41
Château d'Oex	Gétaz Romang SA	029/ 4 75 75	Palézieux	E. Glasson + Cie SA	021/ 93 81 06	Wil SG	Baumaterial AG Wil	073/ 2 35 4 54
Châtel-St-Denis	Gétaz Romang SA	021/ 56 71 18	Payerne	J. Rapin SA	037/ 61 28 21	Winterthur	Streiff Baumaterial AG	052/ 28 22 21
Chur	Baubedarf Chur	081/ 24 83 83	Regensdorf	Baubedarf Zürich AG	01/ 84 0 27 27	Yverdon	Gétaz Romang SA	022/ 25 81 91
Delémont	Matériaux Sabag SA	066/ 21 12 81	Romont	E. Glasson + Cie SA	037/ 52 15 15	Zerne	Baubedarf Zerne	08/ 8 12 80
			Roveredo (Mesolcina)	Edilcentro SA	092/ 82 12 66	Zürich	Baubedarf Zürich AG	0/ 44 03 11

## 11 Fugenlose STRASSEN-SAMMLER



Einteilig,  
vibriert, dicht.  
Leicht zu  
versetzen.  
Gut zu reinigen.  
Ø 50 bis 80 cm.  
Bauhöhen:  
ab 100 cm.

# BETON CHRISTEN

4020 Basel, Schänzli, Tel. 061/41 78 30



**berli** Postfach 201, 6210 Sursee/LU,  
Tel. 045 21 20 66

2034/

Spielplätze müssen leben, natürliche Umwelt ersetzen, die kindliche Phantasie bereichern, Abwechslung bieten, zu spielerischen Taten verhelfen, Kontakt schaffen, begeistern, anregen, müssen dem Kind seine Welt bedeuten, müssen Wohnraum im Freien sein . . .  
Verlangen Sie den Spielgeräte-Katalog von Geräten in Holz, Metall und Kunststoff.

Stetes inserieren bringt Erfolg!

**Hallen und Überdachungen**  
Ihr Wunsch-Projekt ist unsere Norm! Wir geben Ihnen die Baueingabepläne! Wir bauen zeitgemäss und liefern im Bausatz oder schlüsselfertig!  
● Verlangen Sie jetzt unsere **Gratis-Prospekte!**  
● Informieren Sie sich **kostenlos** in den grossen Uninorm Zweckbauten- u. Bauelemente-Ausstellungen!

Uninorm AG  
5623 Boswil ☎ 057/7 44 66 ● 9500 Wil ☎ 073/25 22 44

**uninorm**  
...Ihr Partner!



# Das System "S.. Masser"

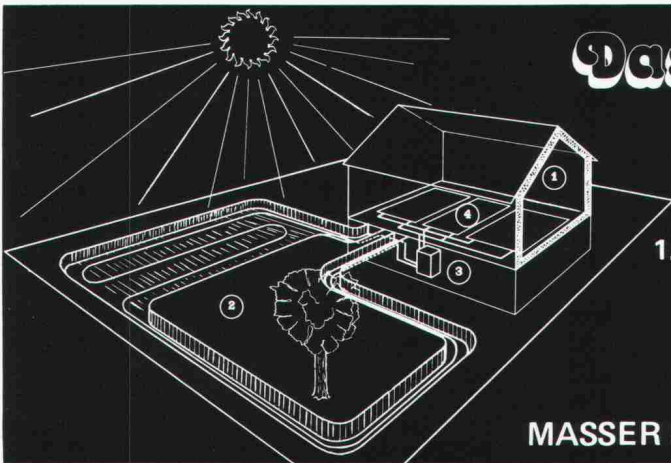
Eine sichere, zuverlässige und wirtschaftliche Solarheizung mit Waermepumpe

1. Isolation    2. Wärmeentnahme    3. Temperaturerhöhung  
4. Heizung

**4 Techniken aber nur eine Verantwortung**

Offerten auf Verlangen unverbindlich und kostenlos

MASSER S.A., Ostring 42, 8105 Regensdorf. Tel. 01/840 00 11



**SPARFLAMM**

bringt den gewünschten Heizeffekt in Ihr Cheminée. Mit dem abschliessbaren

**SPARFLAMM**

Heizsystem lässt sich Ihr Cheminée überzeugend sanieren! Wir informieren Sie gerne.



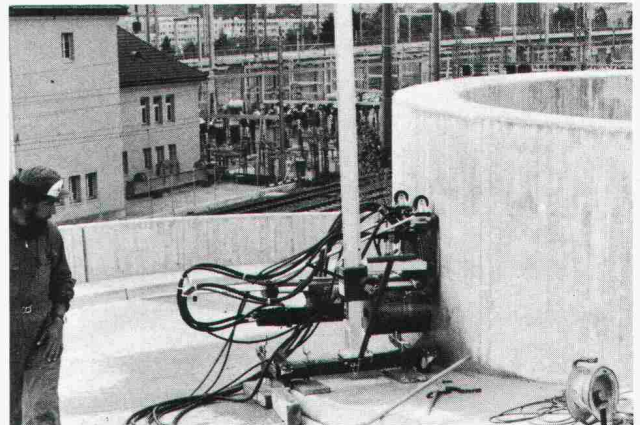
**RÜEGG**

Rüegg Cheminéebau AG  
Schwättenmos 4, 8126 Zumikon  
Telefon 01 918 05 22

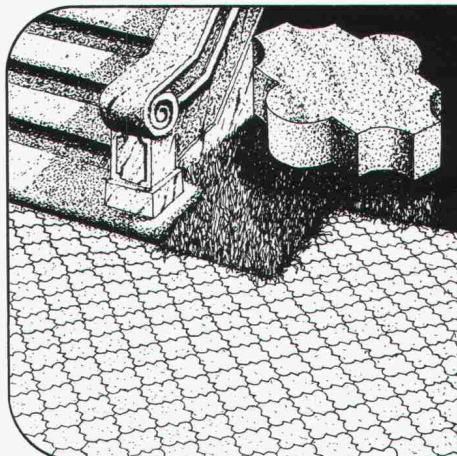
## Kuster Bohrunternehmung AG

Gubelstr. 41 Tel. 01/311 66 33 8050 Zürich

**Betonspecht**



**Diamant-Betonbohrungen  
Trockenbohrungen  
Betonfräsen bis 55 cm Tiefe  
Betonpressen bis 1500 t  
Fugenfräsarbeiten  
Abbruch von Beton**



Der Spezialist für Gartenbauartikel empfiehlt:

## Kartäuser-Verbundsteine

Für ästhetisch besonders anspruchsvolle Beläge. Die antike Form eignet sich vor allem für ältere Liegenschaften oder im traditionellen Stil erbaute Villen, sowie bei Kirchen, historischen Stätten, öffentlichen Parkanlagen usw.

Farben: zementgrau, braun, rot oder anthrazit.

Verlangen Sie unsere detaillierten Unterlagen.

**A. Tschümperlin AG**

Tel. 042-3334 44  
Neuhof  
6340 Baar-Zug





die bepflanzbare,  umweltfreundliche



CLIP-WALL-Fertigstützmauern, einerseits sehr anpassungsfähig, andererseits den Anforderungen der Statik in höchstem Mass genügend.

Wesentliche Eigenschaften:

- Stützwand aus vorgefertigten Einzelementen
- Montage rasch und ohne Hebegerät, Ortbeton oder Mörtel
- Stückgewicht der Elemente max. 70 kg
- Wiederverwendbarkeit der Elemente
- Höchste Wandstabilität
- Nicht rissgefährdet
- Umweltfreundliches Aussehen
- Hohes Schallschluckvermögen
- Nutzland anstatt Böschung

Kasernenstr. 5  
3013 Bern  
Telefon 031/42 2002

**CLIP-WALL AG**

Zuverlässig  
isolieren  
mit  
Isolier-  
Spritz-  
schaum

# AMINOTHERM Isolierungen

Energiesparen beginnt mit der Beratung durch die Aminotherm-Fachfirmen mit ihrer langjährigen Erfahrung in allen Sparten der Wärmedämmung

Wir sind an der Muba, Halle 23, Stand 347

**Graenicher AG**  
3604 Thun ☎ 033 36 06 06

**Polisol AG**  
8005 Zürich ☎ 01 44 66 88

**Büchler AG**  
9034 Eggersriet ☎ 071 95 25 62

**Kosag AG**  
5620 Bremgarten ☎ 057 5 23 63

**Graenicher AG**  
4057 Basel ☎ 061 26 46 43

**Polisol AG**  
7000 Chur ☎ 081 27 49 29

**Gassmann Baupartner AG**  
6044 Udligenswil ☎ 041 81 38 59

**R. Willisich**  
3983 Mörel ☎ 028 27 13 67



**Qualität – Erfahrung –  
Leistung – Wirtschaftlichkeit**

**Tettovil SA AG**

**Kunststoffwerk, 034/61 36 76  
CH-3432 Lützelflüh**



Wer heute baut oder saniert, sollte unbedingt dieses neue Kunststoff-Fenster-System prüfen, bevor er seine Fenster plant und einkauft! Das vollmassive Kunststoff-Fenster-System für heute mit der Profitechnik von morgen!



**Rueggsegger  
thermassiv**

**Coupon**

Senden an:  
Rueggsegger AG  
Fensterfabrik  
8625 Gossau ZH  
Tel. 01 935 10 72

Ich interessiere mich für Rueggsegger-thermassiv:

Name: \_\_\_\_\_  
Strasse: \_\_\_\_\_  
Ort: \_\_\_\_\_  
Tel.: \_\_\_\_\_



# Verbundpfähle

Stahlprofile mit Betonmantel

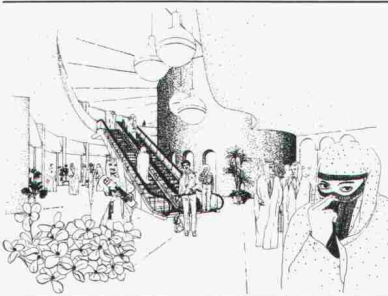
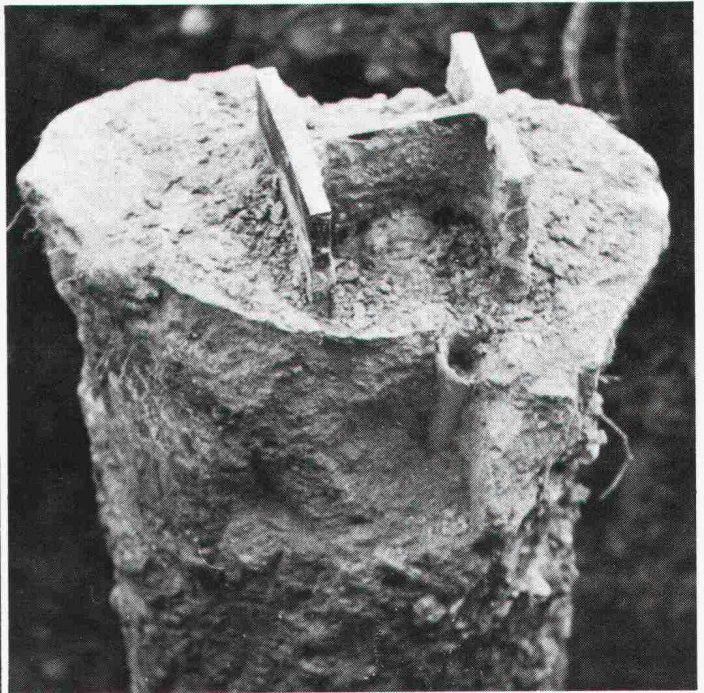
- Mit dem Hochbaukran oder mit Schreitbagger ausführbar
- auch auf beengten, schwer zugänglichen Baustellen möglich
- kein Arbeitsplanum und keine Zufahrt zur Baugrube nötig
- dank sehr kleiner Installationsaufwendungen auch für kleine Arbeiten wirtschaftlich.

**BLESS**

Technische  
Beratung/Bau-  
ausführung:

Neugutstr. 52, 8600 Dübendorf

Bauunternehmung AG Tel. 01/8210085  
Zurich - Dübendorf - Aarau - Chur - Grenchen - St. Gallen



**atelier ks**

PERSPEKTIVISCHE  
ZEICHNUNGEN

8604 VOLKETSWIL WEIHERWEG 19  
01 / 945 66 58  
3646 EINIGEN DORFSTRASSE 72  
033 / 54 69 85

**DIGICONSULT AG**

Ihr Partner für EDV im Bauwesen

Technikumstrasse 79 8400 Winterthur Tel. 052 23 17 17

Ihre Raumtemperatur ist unser Problem.  
Vertrauen Sie auf unsere 30jährige Erfahrung.

**Constral AG**

Fenster und Klimafassaden • 8570 Weinfelden • Tel. 072 22 55 55

**KOLB** - PUMPEN

für Kellerentwässerung, Hochwasserschutz,  
Abwasserbeseitigung, Baustellenentwässerung.

E. Kolb AG, Maschinenfabrik, 8594 Güttingen TG  
Telefon 072 65 15 65



**Fertig-Garagen**



FRISBA AG, 6275 Ballwil Telefon 041 / 89 16 66

**Sarnafil® hält dicht**

Ein Produkt der Sarna Kunststoff AG, Telefon 041 66 0111



R. Frei + E. Moser AG  
Aarau, Rathausgasse 29  
064 24 44 64

sucht

BAUZEICHNER

Wir sind eine namhafte Generalunternehmung für Industrie- und Wohnbauten und suchen einen

### Bautechniker / Architekten HTL

für die selbständige Bearbeitung von grösseren Bauvorhaben.

Diese anspruchsvolle Aufgabe umfasst nebst der Konzeptbearbeitung bis zur Ausführung und Lösung der Detailfragen auch die gesamte Devisierung des Projektes.

Wir bieten ein der Stelle angemessenes Salär und gut ausgebaute Sozialleistungen sowie einen angenehmen Arbeitsplatz in einem kollegialen Team.

Bitte rufen Sie uns an, Telefon 01 / 830 01 81, Herr P. Burch gibt Ihnen gerne weitere Auskünfte.

25/25-f

**iwobau**

IWOBAU AG Generalunternehmung  
8304 Wallisellen Grindelstrasse 5  
Telefon 01 / 830 01 81

## Die spontan erlebbare Innenarchitektur ist für die Benutzer eines Neubaues genau so wichtig wie das räumliche und konstruktive Gesamtkonzept.

Ein überzeugendes Baukonzept zu entwickeln, ist eine grosse Aufgabe. Der Innenraumgestaltung bis ins Detail die überzeugende Form zu geben, das ist eine andere, nicht weniger wichtige Arbeit.

Denn die Ausstrahlung eines Gebäudes, die Art, wie es auf Menschen wirkt, ist stark von der Detailgestaltung, von der Lösung der Innenarchitektur abhängig. Material, Farbe, Form, Licht - alle Elemente müssen harmonisch auf den Menschen einwirken, zugleich aber auch sich funktionell in den Gesamtwurf einordnen.

Für die Innenraum-Gestaltung von Büro- und Verwaltungsbauten suchen wir einen Architekten oder einen Innenarchitekten mit ausgesprochener Neigung und Begabung für den Innenausbau. Künstlerische Empfindsamkeit auf der Grundlage einer umfassenden Ausbildung ist dafür nötig, auch ein echtes Gefühl für Raumwirkungen, Materialien und Farben. In kleinen Teams bearbeiten wir mittlere und grössere Projekte vorwiegend für die Region Bern.

Bitte richten Sie Ihre Bewerbung an Herrn M. Ritter persönlich. Wir sichern Ihnen absolute Diskretion zu.

Als Generalplaner sind wir international tätig, erbringen integrierte Dienstleistungen (Beraten, Planen, Realisieren für Organisation, Einrichtung und Bau). Als modern geführtes Unternehmen bieten wir sehr gute Sozialleistungen, gleitende Arbeitszeit.

Suter + Suter AG, Generalplaner  
3001 Bern, Stadtbachstrasse 64  
Telefon 031-24 46 44

S U T E R  
+  
S U T E R

## Architekt für Innenraum-Gestaltung





**Zentralschweizerisches Technikum, Luzern**  
Ingenieurschule HTL  
Technikumstrasse, 6048 Horw

## Ausstellung der Diplomarbeiten

Die Diplomarbeiten der Abteilungen Elektrotechnik, Maschinenteknik, Heizungs-, Lüftungs- und Klimatechnik, Hoch- und Tiefbau sind an folgenden Tagen zur freien Besichtigung ausgestellt:

Samstag, 4. Juli, 14 bis 18 Uhr  
Sonntag, 5. Juli, 9 bis 12 und 14 bis 18 Uhr

**Die Direktion**

26/14-g

## Gemeinde Riehen

Als Ersatz für einen ausgeschiedenen Mitarbeiter suchen wir für unsere Tiefbauabteilung einen (eine)

## Tiefbauzeichner(in)

für Zeichenarbeiten auf dem Gebiet des allgemeinen Strassenbaues, des Kanalisations-, Werkleitungs- und Verkehrswesens. Es handelt sich um eine ausschliessliche Bürotätigkeit.

Wir erwarten abgeschlossene Tiefbau- oder Vermessungszeichnerlehre mit Zusatzkenntnissen im Tiefbau, Bereitschaft zu selbständiger Arbeit im kleinen Team.

Wir bieten zeitgemässe Entlohnung, gut ausgebaute Sozialleistungen, angenehmes Arbeitsklima. Weitere Auskünfte erteilt der Leiter der Tiefbauabteilung (Telefon 67 01 67).

Bewerbungen sind mit den üblichen Unterlagen bis zum 17. Juli 1981 zu richten an die

**Gemeindeverwaltung Riehen**

26/03-g

## Baumaschinenindustrie

Unser Auftraggeber ist ein grösseres, international tätiges Unternehmen der Baumaschinenbranche im Mittelland, welches in Fachkreisen für die Qualität seiner Produkte einen ausgezeichneten Ruf genießt.

Für die Lösung neuer Aufgaben suchen wir einen initiativen

## dipl. Bauingenieur oder dipl. Maschineningenieur ETH

der dem Technischen Direktor unmittelbar unterstellt ist. Ihm werden zur selbständigen Bearbeitung (teilweise als Leiter von Projektgruppen) folgende Aufgaben übertragen:

- Erarbeiten von Anlagekonzepten für und mit Kunden
- Ausarbeitung von Projekten zusammen mit dem Verkauf und der Technischen Abteilung
- Verfolgen der neuesten Entwicklungen auf dem Gebiet der Asphaltauflage, der Beton- und Mörtelherstellung und des Strassenbaus
- Durchführung von Versuchen (teilweise beim Kunden) sowie erstellen der theoretischen Auswertungen
- Bearbeitung von Patentangelegenheiten

In dieser vielseitigen Position sehen wir entweder einen Bauingenieur mit Erfahrung im Strassenbau- und Zementindustrie, welcher daher mit der Beton- und Asphalttechnologie bereits vertraut ist oder einen Maschineningenieur, der Erfahrung in Richtung Verfahrenstechnik aufweisen kann. Eine innovative und technisch versierte Persönlichkeit kann an dieser Stelle gute Ideen zur Entfaltung bringen.

Selbstverständlich werden Sie gründlich in die spezifischen Aufgaben eingearbeitet. Der Kontakt mit Tochtergesellschaften erfordert neben Deutsch gute Französisch-Kenntnisse. Idealalter: ca. 30-40 Jahre

Wenn Sie sich von dieser Aufgabe angesprochen fühlen, erwarten wir gerne Ihre Zuschrift mit den üblichen Bewerbungsunterlagen oder Ihren Anruf. Wir bürgen für absolute Diskretion und leiten Ihre Unterlagen erst weiter, nachdem Sie mit uns ein ausführliches Gespräch geführt und Ihre Zustimmung gegeben haben.

26/13-g

 **ATAG**  
**Allgemeine Treuhand AG**

Allgemeine Treuhand AG, Personalberatung,  
Aeschengraben 9, 4002 Basel, Telefon 061-221616



Als Generalunternehmung für Industrie- und Wohnbauten suchen wir einen ausgewiesenen

## Hochbauzeichner

zur selbständigen Betreuung anspruchsvoller Bauvorhaben. Wenn Sie dazu noch Kenntnisse der Devisierung mitbringen, können wir Ihnen ein erweitertes Arbeitsgebiet anbieten.

Falls Sie diese Aufgabe interessiert, rufen Sie uns bitte an, Telefon 01 / 830 01 81, unser Herr P. Burch gibt Ihnen gerne weitere Auskünfte.



IWOBAU AG Generalunternehmung  
8304 Wallisellen Grindelstrasse 5  
Telefon 01 / 830 01 81

26/11-1

Wir suchen einen jüngeren

## dipl. Bauingenieur ETH

mit vertiefter Ausbildung oder etwas Praxis in **Geotechnik** als Bearbeiter von Baugrunduntersuchungen, Fundationsstudien und Erdbauproblemen vorwiegend für unseren Hauptsitz in Zollikofen, dazwischen Einsätze in unserer Filiale in Etagnières/Lausanne und im Ausland.

Erwünschte Sprachkenntnisse: Deutsch, Französisch, Englisch evtl. Spanisch.

Falls Sie sich für diese abwechslungsreiche und selbständige Tätigkeit interessieren, bitten wir um Ihre schriftliche Bewerbung an

**GEOTEST AG, Birkenstrasse 15, 3052 Zollikofen**

26/04-g



**Unsere Produkte haben nur den allerbesten Mann verdient.**

**Sind Sie der führende Bauingenieur mit viel Initiative?**

Ihr Tätigkeitsfeld in dieser verantwortungsvollen Stellung ist so weit, dass Sie sich mit Ihrer Initiative die Grenzen letztlich selbst setzen können: Von der ständigen Entwicklung der Anwendungstechnik, der Erarbeitung technischer Unterlagen und der weiteren Produkteentwicklung auf den Gebieten Kunstharzputze, Dispersionsfarben und Vollwärmeschutz-Systeme über die technische Schulung unserer eigenen Verkaufsleute sowie die Durchführung von Seminaren und Vorträgen für Architekten, Handwerker, Schulen und Fachverbände bis zur Repräsentation des Unternehmens im Kontakt mit Baubehörden und Generalunternehmen.

Entsprechend weit gefasst sind deshalb auch unsere Vorstellungen von ihren Qualitäten: Nebst allen fachlichen Qualifikationen sollten Sie auf jeden Fall zu Ihrem und unserem Vorteil die oben erwähnte Initiative mitbringen ...

Über das, was wir Ihnen in dieser anspruchsvollen und entwicklungsfähigen Position ausser neuzeitlichen Arbeitsbedingungen und Sozialleistungen sonst noch zu bieten haben, möchte sich unsere Geschäftsleitung gerne bald mit Ihnen persönlich unterhalten. Bitte schicken Sie uns Ihre schriftliche Bewerbung mit den üblichen Unterlagen.

**Stotmeister AG, Südstrasse 14  
8172 Niederglatt / ZH, Telefon 01 / 850 37 65**

26/17-1



**HELVETAS**

Schweizer Aufbauwerk  
für Entwicklungsländer

sucht einen

## Feldingenieur für Tansania

### **Aufgaben:**

Aufbau eines Strassenprojektes im Kilombero-Distrikt, d. h. Bauplanung, Baustellenorganisation und -leitung, Materialeinkauf, Personalrekrutierung, Ausbildung tansanischer Vorarbeiter und Poliere usw.

### **Anforderungen:**

- idealerweise Ingenieur HTL (Tiefbau), Bautechniker, Bauführer, evtl. dipl. Bauing. ETH
- einige Jahre Erfahrung in Tiefbau im In- und evtl. Ausland
- gute Englischkenntnisse, Bereitschaft, Suaheli zu erlernen
- Organisations- und Führungsqualitäten, Eigeninitiative
- Toleranz gegenüber afrikanischer Mentalität
- Mindestalter 28 Jahre, ledig oder verheiratet (möglichst ohne Kleinkinder)

### **Eintrittstermin:** sofort

Wir bieten dieser anspruchsvollen Stelle entsprechenden angemessenen Lohn und gute Sozialleistungen. Wenn Sie die Gelegenheit ergreifen wollen, einen persönlichen Beitrag in verantwortungsvoller und praktischer Entwicklungszusammenarbeit zu leisten, wenden Sie sich bitte mit den üblichen Bewerbungsunterlagen an



**HELVETAS**

St. Moritzstrasse 15, 8042 Zürich  
Tel. 01 / 363 50 60 (Frau Minder verlangen)

26/20-g





Höhere Technische Lehranstalt  
(Ingenieurschule)  
Brugg-Windisch

## Nachdiplomstudium Raumplanung 81/82

**Programm:** Umfassende Ausbildung für Erschliessungs-, Überbauungs-, Quartier-, Orts- und Regionalplanungen. Praxisbezogene Lehrveranstaltungen in den Bereichen Siedlung, Landschaft, Verkehr, Versorgung, Energie, Soziologie, Wirtschaft, Finanzen, Bau- und Planungsrecht, Planungsmethodik und Arbeitstechnik.

**Voraussetzung:** Abschluss als Architekt oder Ingenieur auf HTL-Stufe oder eine gleichwertige Ausbildung

**Dauer:** Zwei Semester (9. Nov. 81 bis Mitte Okt. 82)

**Anmeldung:** Bis 30. Juli 81, später nach Vereinbarung

**Auskunft und Unterlagen:**  
Sekretariat der HTL Brugg-Windisch  
5200 Windisch, Telefon 056 / 41 63 63

24/17-e

## Generalunternehmung

sucht zur Teamergänzung für Einsatz im Raume Zürich

## Bauführer

für die selbständige Realisierung und Ausführung von anspruchsvollen Hochbauprojekten.

**Aufgaben:**  
Örtliche Bauführung, Termin- und Kostenkontrolle, Ausmassarbeiten, Rapportwesen, Abrechnung

**Anforderungen:**  
Arch. Ing. HTL oder Hochbauzeichner mit mehrjähriger Bau- praxis und guten Kenntnissen in der Bauadministration Verhandlungstalent

**Wir bieten:**  
- interessante und vielseitige Tätigkeit  
- zeitgemässe Anstellungsbedingungen mit guter Personal- vorsorge  
Interessenten, welche Sinn für Zusammenarbeit haben und eine selbständige Tätigkeit schätzen, sind höflich gebeten, ihre Bewerbung einzureichen an Chiffre ofa 4182 Zf, Orell Füssli Werbe AG, Postfach, 8022 Zürich.

Wir suchen

## Architekten HTL Hochbauzeichner Bauleiter

zur Ergänzung unseres Mitarbeiterstabes für die Planung und Ausführung von grossen Bauvorhaben im In- und Aus- land (Theater- und Kongressbauten, Flughafengebäuden, Wohnüberbauung, Schulbauten).

Eintritt sofort oder nach Vereinbarung.

Wir erwarten Ihren Anruf oder Ihre schriftliche Bewerbung.

**Claude Paillard, Peter Leemann**  
**Architekten BSA SIA dipl. ETHZ**  
Flühgasse 41, 8008 Zürich, Telefon 01 / 53 21 50

25/03-f

Zur Verstärkung unserer **Abteilung Entwicklung und Forschung** suchen wir drei

## dipl. Bauingenieure ETH

für folgende Fachbereiche:

- Verkehrswegebau, Vermessung
- Grundbau, Bodenmechanik
- Konstr. Ingenieurbau/Struktur- mechanik

In allen drei Bereichen geht es darum, Hilfsmittel auf EDV- Basis (VAX) zu erstellen und zu beschaffen sowie die Pro- jektabteilungen entsprechend zu beraten und zu unterstüt- zen. Nebst einigen Jahren Berufspraxis sind Erfahrungen im Programmieren (Fortran) von Vorteil.

Wir bieten - sehr selbständig und anspruchsvolle Auf- gabe  
- den Anforderungen entsprechende Honorie- rung  
- fortschrittliche Anstellungsbedingungen und Sozialleistungen.

Mit Interesse erwarten wir Ihre Unterlagen und freuen uns, Sie persönlich kennen zu lernen.



**Emch + Berger Bern AG**  
**Ingenieurunternehmung**  
Gartenstrasse 1  
3001 Bern  
Telefon 031 / 25 23 23 (HR. Venner)

26/12-g



Unsere Direktion Bauwesen sucht einen

## Entwurfs-Architekten

für die Erstellung von Innenausbau-Entwürfen und Entwurfsbegleitung bis zur Fertigstellung des Objektes.

Er sollte ein ideenreicher Gestalter für die Bereiche Verkaufsräume, Restaurants, Banken, Reisebüros usw. sein.

Nebst Sicherheit in der Wahl von Farben, Materialien und Darstellung seiner Ideen, sollte er gutes Verhandlungsgeschick mit Bauherren und Behörden mitbringen.

Um diesen vielseitigen Posten bekleiden zu können, sollten Sie Hochschule oder ein Innenarchitekten-Studium absolviert haben.

Bitte senden Sie Ihre Bewerbung oder rufen Sie uns an:

**MIGROS-Genossenschafts-Bund**  
01 / 277 22 52 (Mr. Uzman). Personal und Ausbildung,  
Limmatstrasse 152, 8005 Zürich

26/15-g

Als grössere Firmengruppe der schweizerischen Bauindustrie befassen wir uns mit Industriebau, Wohnungs- und Verwaltungsbau, Brückenbau, Silos, Wassertürmen, Vorfabrikation, Tiefbau usw., sowohl im In- als auch im Ausland.

In unser Ingenieurbüro, das als Planungsbüro und als Generalunternehmung tätig ist, suchen wir einen

## dipl. Bauingenieur ETH

vorwiegend für die Bearbeitung von Projekten im französischen Sprachbereich.

Wir erwarten:

- Initiative und selbständiges Arbeiten
- einige Jahre Praxis als Statiker
- Sinn für Flexibilität und Zusammenarbeit
- Verhandlungsgeschick
- Unternehmerisches Denken.

Wir bieten:

- interessante und vielseitige Tätigkeit
- entwicklungsfähige Stelle
- fortschrittliche Anstellungsbedingungen
- gut ausgebaute Personalfürsorge

Sprachen:

Französisch, Deutsch, Englisch.

Interessenten bitten wir um Zustellung ihrer Bewerbung mit den üblichen Unterlagen an:

**PREISWERK & CIE AG, Burgfelderstr. 211,  
4025 Basel**

25/221

Wir sind ein namhaftes Generalunternehmen für Industrie- und Wohnbauten und suchen einen

## Architekten / Bauleiter

für die selbständige Bearbeitung grösserer, spezifischer Bauvorhaben.

Diese anspruchsvolle Aufgabe umfasst nebst der Projektleitung auch Kontakte mit Bauherren, Behörden und Unternehmern.

Wir bieten ein der Stelle entsprechendes Salär und gut ausgebaute Sozialleistungen sowie einen angenehmen Arbeitsplatz in einem kollegialen Team.

Bitte rufen Sie uns an, Telefon 01 / 830 01 81, Herr P. Burch gibt Ihnen weitere Auskünfte.

# iwobau

IWOBAU AG Generalunternehmung  
8304 Wallisellen Grindelstrasse 5  
Telefon 01 / 830 01 81

25/15-1

Mittelgrosses Ingenieurbüro in Zürich (Nähe Bellevue) sucht zur Ergänzung seines Mitarbeiterstabes

## Tiefbauzeichner

### Arbeitsgebiet:

Bearbeitung von Projekt-, Werk- und Installationsplänen für den Siedlungswasserbau (Kanalisationen, Abwasserreinigungsanlagen, Wasserbau).

### Anforderungen:

- Berufsausbildung als Tiefbau- oder Eisenbetonzeichner
- exaktes, speditives und selbständiges Arbeiten
- Teamgeist
- Erfahrung auf dem Spezialgebiet der Siedlungswasserwirtschaft erwünscht, jedoch nicht erforderlich.

### Wir bieten:

- interessante und vielseitige Tätigkeit
- Dauerstelle in gutem Arbeitsklima
- zeitgemässe Anstellungsbedingungen mit guter Personalfürsorge
- gründliche Einführung in Ihr neues Arbeitsgebiet.

Bewerbungen mit allen Angaben und Unterlagen sind zu richten an:

**Ingenieurbüro Kropf & Morgenthaler,  
Nachf. P. Morgenthaler**  
Waldmannstrasse 10, 8001 Zürich

24/23-e





Zentralschweizerisches Technikum  
Luzern, Rechenzentrum

## Nachdiplomkurs Elektronische Daten- verarbeitung

Der Kurs bietet Gelegenheit zu einem vertieften Studium der elektronischen Datenverarbeitung im Ingenieurwesen. Grundkenntnisse werden keine vorausgesetzt.

**Kursinhalt:** Einführung in die Programmiersprache FORTRAN IV und in die grafische Software, je nach Fachrichtung zusätzlich: Statische Berechnungen, Strassenbau, Programmierung numerisch gesteuerter Maschinen, geodätische Ausgleichsrechnungen. (Flash, Statik, Agencie, APT, Geotri)

**Kursdauer:** 20 Wochen, Kurszeiten sind alle Montage zwischen 13.10 und 18.00 Theorie mit Übungen und ab 18.00 selbständige Arbeiten aus der Praxis, Büropraxis. Beginn: September 81.

**Kurskosten:** Kursgebühr: Fr. 1200.— Rechenzentrumsgebühr: Fr. 750.— In der Rechenzentrumsgebühr ist die unbeschränkte Benutzung des Computers mit allen seinen Randgeräten während der Kurszeiten eingeschlossen.

**Anmeldung:** bis 16. Juli 81 an **Zentralschweizerisches Technikum Luzern, Rechenzentrum, 6048 Horw,** Telefon 041 / 40 77 55

Auskünfte erhalten Sie beim Kursleiter:  
G. Appius, dipl. Ing. ETH, Dozent ZTL Horw

26/10-g

## Hofmann + Widmer Andelfingen/Guntalingen 054 9 13 05

suchen ins Zürcher Weinland

## Vermessungszeichner Tiefbauzeichner

für Leitungskataster (samt Ortung)

26/21-g

# PRADER

Wir suchen für unsere im Untertagebau tätige Unternehmung junge, initiative

## dipl. Bauingenieure ETH

sowie

## Bauingenieure HTL

mit Interesse an der Tätigkeit in einer Bauunternehmung.

Der Tätigkeitsbereich umfasst:

- Arbeitsvorbereitung für Baustellen
- Projektierung von Bauinstallationen
- Kalkulation und Offertbearbeitung
- Mitarbeit bei Fachberatungsaufträgen
- Bei Eignung späterer Einsatz auf Baustelle

Wir bieten interessante Arbeit in einem mittelgrossen Betrieb mit modernen Arbeitsbedingungen und individueller Arbeitszeit, den Leistungen entsprechende Salarierung und die üblichen Sozialleistungen.

Gerne erwarten wir Ihre schriftliche Bewerbung oder Ihren Telefonanruf.

**Prader AG, Ingenieure und Bauunternehmung**  
Waisenhausstrasse 2, 8001 Zürich, Telefon 01 / 211 26 32

26/22-g

Gesucht werden nach **Brig / Wallis**

## Hochbauzeichner(innen)

die mit konstruktivem Talent und Freude an abwechslungsreicher Arbeit bei der Erstellung von interessanten Bauprojekten mitwirken wollen.

Ihre Kurzbewerbung oder telefonische Kontaktaufnahme erwartet:

**Architekturbüro Henry Besmer,**  
Nordstrasse 13, 3900 Brig,  
Telefon 028 / 23 33 23.

26/19-g



### Baufachmann/Verkaufsberater

Für den Verkauf unserer bekannten und gefragten Fachwerkhäuser für den Raum Zürich - Ostschweiz suchen wir einen engagierten, verkaufsorientierten Baufachmann. Profilierte Werbeunterstützung und ein neues Musterhaus an bester Lage sind ausgezeichnete Voraussetzungen für eine erfolgreiche Tätigkeit.

### Erste Kontakte bitte an:

**Furter Holzbau AG,**  
5605 Dottikon,  
Telefon 057 4 30 50

**DAS FURTER  
FACHWERK-  
HAUS**





R. Frei + E. Moser AG  
Aarau, Rathausgasse 29  
064 24 44 64

sucht

**ARCHITEKTEN HTL**  
als Objektleiter

Wir suchen für unser Büro in Uster

## Eisenbetonzeichner(in)

für die selbständige Bearbeitung von anspruchsvollen Bauvorhaben im allgemeinen Hochbau und Industriebau.

Für die abwechslungsreiche Tätigkeit erwarten wir gute Berufskennntnisse und Initiative.

Wir bieten Ihnen fortschrittliche Anstellungsbedingungen und ein der Leistung entsprechendes Salär.

Bitte telefonieren oder schreiben Sie an

**A.W. Schmid, dipl. Ing. ETH/SIA**  
Ingenieurbüro, Poststrasse 10, 8610 Uster  
Telefon 01 / 940 71 42

25/30-f

Mittelgrosses Ingenieurbüro in Zürich sucht

## Bauingenieur HTL

als selbständigen **Bauleiter** im städtischen Tief- und Strassenbau.

Bitte rufen Sie uns an oder senden Sie uns Ihre Bewerbungsunterlagen. Wir geben Ihnen gerne nähere Auskünfte anlässlich eines persönlichen Gesprächs.

**Schubiger AG Bauingenieure**  
Kleinstrasse 16 (beim Kreuzplatz), 8008 Zürich,  
Telefon 01 / 251 86 51

26/07-g

Wir sind ein kleines, aufgeschlossenes Team mit Aufträgen in Zürich und im Kt. Graubünden.

Zur Betreuung unserer Bauten in Zürich suchen wir einen jüngeren

## Bauführer

Wenn Sie sich näher für diese Stelle interessieren, rufen Sie uns bitte an.

**Rudolf Keller Generalunternehmung AG**  
Birmensdorferstrasse 94, 8036 Zürich  
Telefon 01 / 66 36 44

26/08-g

Gesucht in kleineres Architekturbüro

## diplomierter Architekt ETH

als Vertreter des Chefs und als Leiter der Entwurfsabteilung. Kurz-offerte mit Gehaltsansprüchen unter Chiffre SIA 801 an IVA AG, Postfach, 8032 Zürich.  
Diskretion zugesichert

Wir suchen jüngeren

## Architekten und Hochbauzeichner

mit Erfahrung in Werkplanung und besonderem Interesse an Wohnsiedlungsbau, Wohnheimen, Klinikbauten. Kleineres Team, Büro in der Wohnsiedlung am Tobelweg (5 Min. SBB).

**Roland Leu, dipl. Arch. ETH/BSA**  
Tobelweg 28, 8706 Feldmeilen

25/08-f

## Stellengesuche

### Ingenieur-Techniker HTL

(36) mit langjähriger Praxis als Statiker/Eisenbetonzeichner im Hoch-, Industrie- und Brückenbau sucht anspruchsvolle Stelle in Ingenieurbüro oder Unternehmung.

Raum Zürich/Zürichsee/Zürcher Oberland bevorzugt.  
Offerten unter Chiffre SIA 804 an IVA AG, Postfach, 8032 Zürich.

### Dipl. Bauingenieur ETH

37, zurück von einem mehrjährigen Auslandsaufenthalt, sucht im Raum Zürich eine ausbaufähige Stelle. Habe vieljährige Erfahrung in Projektierung im Strassenbau, Wasserbau, Vermessung, allg. Tiefbau und Hydraulik.  
Offerten unter Chiffre 800 an IVA AG, Postfach, 8032 Zürich.

### Ingenieur HTL

31, mit Erfahrung im allg. Hochbau, Ingenieur-Holzbau, Projektplanung und -Realisation sucht interessante Stelle in der Zentral- oder Ostschweiz.  
Offerten unter Chiffre SIA 805 an IVA AG, Postfach, 8032 Zürich.

Junge, kreative

### dipl. Architektin ETHZ

mit praktischer Erfahrung sucht im Raume Zürich neue Stelle, möglichst im Bereich Wohnungsbau.  
Offerten unter Chiffre SIA 803 an IVA AG, Postfach, 8032 Zürich.

## Gesucht: Praktikumsstelle

Angehender Maturand mit praktischen Fähigkeiten sucht in einem Architekturbüro auf Herbst 1981 für die Dauer eines Jahres eine Stelle als Praktikant.  
Offerten unter Chiffre SIA 802 an IVA AG, Postfach, 8032 Zürich.

## Diverses

Sehr günstig zu verkaufen

### 80 Einflügel-Drehtüren

aus Stahl mit Schauloch aus Securitglas. Vielseitige Verwendungsmöglichkeit.

**A. K. Gebauer & Cie, 8910 Affoltern a.A.**  
Telefon 01 / 761 50 11 (Hr. Birrer verlangen)

26/16-g

## Rustikale Möbel und Türen in Massivholz

günstige Preise, hohe Qualität, vom Fabrikanten direkt an den Bauherrn

**Business Consulting & Planning Co. Ltd.**  
Casella postale 313, 6900 Lugano, Telex 841059

26/08-g

Leistungsstarkes, speditives

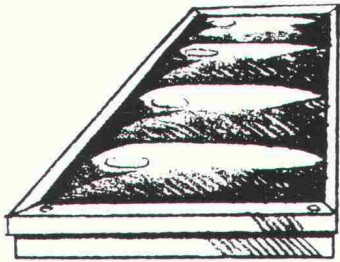
## Eisenbetonzeichner-Team

übernimmt laufend Aufträge im Hoch- und Tiefbau.  
Anfragen über Telefon 055 / 31 57 33 (auch abends).

26-e

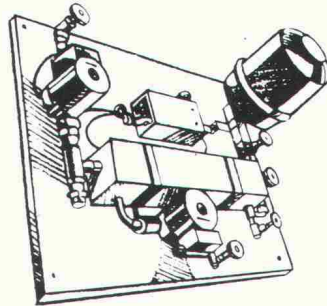


# Das sichere Solar-System mit den 3 Komponenten aus einer Hand.



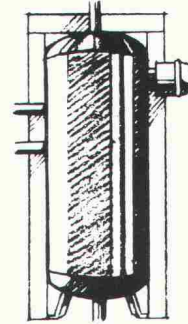
## 1 Der Solar-Kollektor SOL 20 mit den entscheidenden Vorteilen:

- Problemloser Einbau
- Hoher Wirkungsgrad durch 2-fach Abdeckung, besonders wirksame Absorberbeschichtung und 2-Schicht-Wärmedämmung
- Korrosionssicher
- Weitgehend blendfrei durch 4-fach Wölbung der Abdeckung



## 2 Die Kompaktinstallation SOKI mit den überzeugenden Vorteilen:

- Kompakte Installationseinheit mit allen für die Verbindung zwischen Kollektor und Speicher erforderlichen Installationsbauteilen
- Elektronische 3-Punkt-Regelung (Kollektor-Wärmetauscher-Speicher) garantiert optimalen Wirkungsgrad
- Alle Bauteile sind aufeinander abgestimmt und betriebsfertig eingebaut. Das erspart Montagekosten



## 3 Das spricht für STIEBEL ELTRON Solar-Speicher:

- Hoher Systemwirkungsgrad durch spezielle Anordnung der Kalt- und Warmwasserleitungen
- Integrierte elektrische Nacherwärmung
- Hochwirksame Wärmedämmung für besonders energiesparende Warmwasserbevorzugung

**Für Warmwasser**



**und Schwimmbad-Beheizung**

# STIEBEL ELTRON

**STIEBEL ELTRON Kundendienststellen in der Schweiz:**

- Alten, Hermann Hug
- Biel, AGEM, Eckert & Minder AG
- La Chaux-de-Fonds, W. Stalder, électr. dipl. féd.
- Fribourg, EEF
- Fully, Sarrasin & Pellouchoud
- Herzogenbuchsee, Elektro-Steffen AG
- Kerns, Gebrüder Fürling
- Kreuzlingen, Seitz AG, Elektrische Anlagen
- Lugano, Delva SA, Impianti sanitari
- Lugano, Maderni & Co. Impianti elettrici
- Luzern, Peter Cimenti
- Obermuhen, Electro-Lüscher & Zanetti AG
- Schattdorf, Gebr. Nauer, Elektrische

- Anlagen
- Sisseln, Elektro-Kneubühl AG
- Unterseen, P. Meyer, Elektro-Installationen
- Volketswil, Mayer Elektro-Anlagen AG
- Zürich, Elektro-Läderach

**GRATIS  
SOLAR-BON**

Bitte senden Sie mir/uns kostenlos und unverbindlich: Prospektmaterial über das STIEBEL ELTRON-Solar-System   
STIEBEL ELTRON-Wärmepumpenprogramm

Name: \_\_\_\_\_

Strasse: \_\_\_\_\_

PLZ/Ort: \_\_\_\_\_

Das weitere STIEBEL ELTRON-Sortiment umfasst:

**Heisswassergeräte, Raumheizungen, Elektro-Haushaltgeräte und ein vollständiges Wärmepumpen-Programm**

Einsenden an: Stiebel Eltron AG  
Hofackerstrasse 77, 4132 Muttenz  
Telefon 061/61 45 43, Telex 64 193



# Kilcher

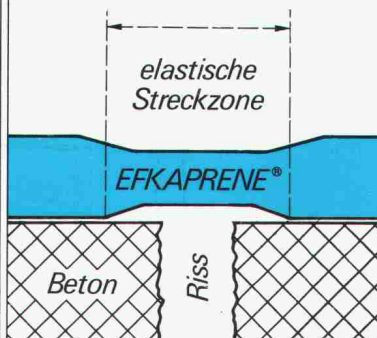
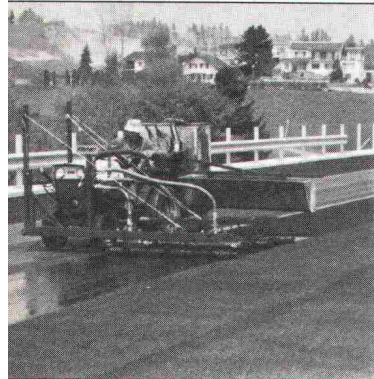
EFKAPRENE®

EFKAPRENE®

20  
JAHRE

F. Kilcher AG  
4565 Rechterswil  
Telefon 065 35 16 35  
Telex 34520 kilch ch

EFKAPRENE®



EFKAPRENE®-  
Brückenabdichtung  
überbrückt Risse und wider-  
steht dem Tausalzwasser,  
der Einbauhitze von Guss-  
asphalt und der Schub-  
beanspruchung



*Kilcher stellt keine leeren  
Behauptungen auf, sondern  
belegt die Eigenschaften  
seiner Produkte durch Prüf-  
zeugnisse und langjährige  
Praxiserfahrung*