

Objektyp: **Advertising**

Zeitschrift: **Schweizer Ingenieur und Architekt**

Band (Jahr): **99 (1981)**

Heft 27-28

PDF erstellt am: **23.07.2024**

Nutzungsbedingungen

Die ETH-Bibliothek ist Anbieterin der digitalisierten Zeitschriften. Sie besitzt keine Urheberrechte an den Inhalten der Zeitschriften. Die Rechte liegen in der Regel bei den Herausgebern. Die auf der Plattform e-periodica veröffentlichten Dokumente stehen für nicht-kommerzielle Zwecke in Lehre und Forschung sowie für die private Nutzung frei zur Verfügung. Einzelne Dateien oder Ausdrucke aus diesem Angebot können zusammen mit diesen Nutzungsbedingungen und den korrekten Herkunftsbezeichnungen weitergegeben werden. Das Veröffentlichen von Bildern in Print- und Online-Publikationen ist nur mit vorheriger Genehmigung der Rechteinhaber erlaubt. Die systematische Speicherung von Teilen des elektronischen Angebots auf anderen Servern bedarf ebenfalls des schriftlichen Einverständnisses der Rechteinhaber.

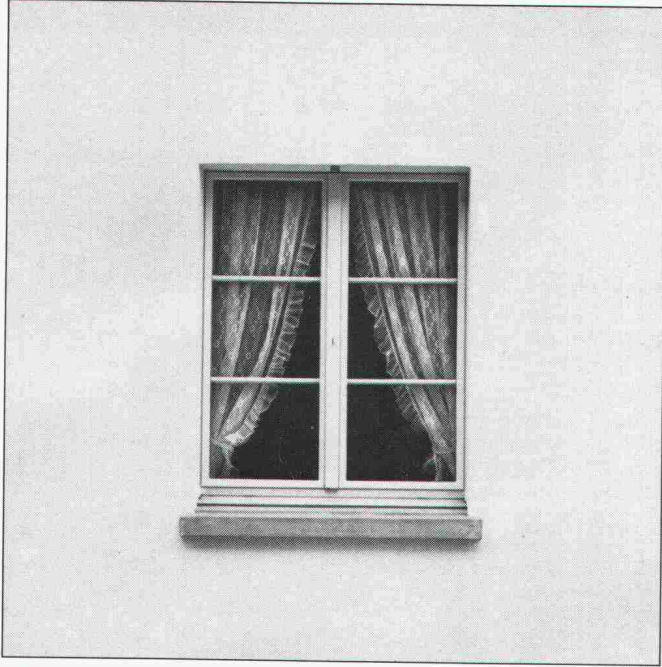
Haftungsausschluss

Alle Angaben erfolgen ohne Gewähr für Vollständigkeit oder Richtigkeit. Es wird keine Haftung übernommen für Schäden durch die Verwendung von Informationen aus diesem Online-Angebot oder durch das Fehlen von Informationen. Dies gilt auch für Inhalte Dritter, die über dieses Angebot zugänglich sind.

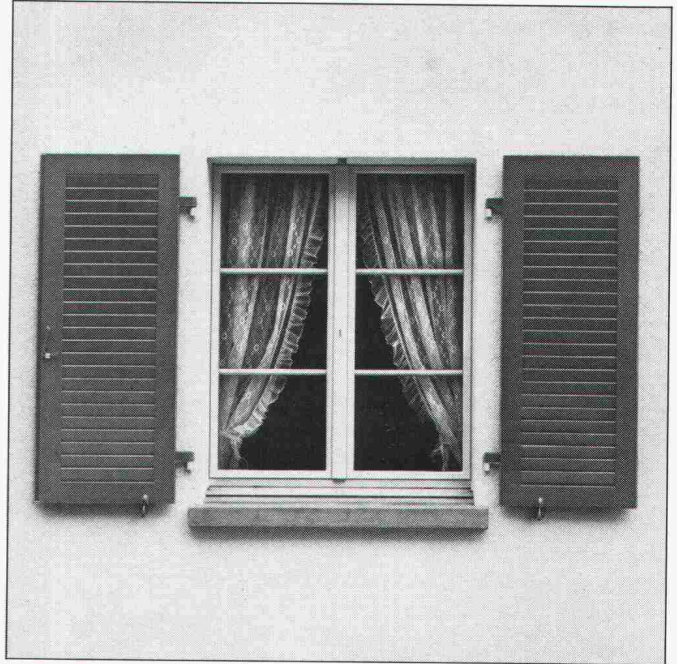
Ein Dienst der *ETH-Bibliothek*
ETH Zürich, Rämistrasse 101, 8092 Zürich, Schweiz, www.library.ethz.ch

<http://www.e-periodica.ch>

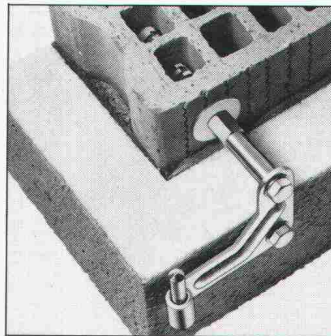
Haus mit aussenisolierter Fassade. Man sieht es.



Haus mit aussenisolierter Fassade. Man sieht es nicht.



Suchen Sie die 6 Unterschiede.



Mit **4** HESCO-Jalousie-Kloben (siehe nebenstehende Foto) und **2** HESCO-Rückhaltern lassen sich Fensterläden an aussenisolierte Fassaden wieder schnell und sicher befestigen. Sei es nun bei Neubauten oder bei Renovierungen.

Damit haben Sie *die* Lösung, die Sie schon lange gesucht haben. Natürlich von HESCO.



Senden Sie uns weiteres, unverbindliches Informationsmaterial über HESCO-Jalousiebeschläge:

Name

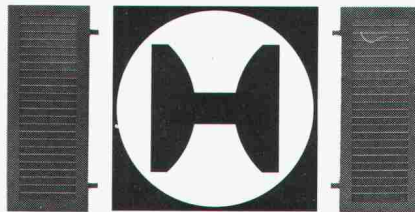
Firma

Strasse

PLZ/Ort

Tel. SIA

Coupon oder Fotokopie des Coupons einsenden an Hess & Cie. Metallwarenfabrik, Postfach 40, 8630 Rüti, Tel. 055/33 11 55



Wir haben die richtige Lösung. **HESCO**

Sonderdrucke

Nr.		Preis
Architektur		
1356	Das neue Bürgerspital in Basel. Arch. E. u. P. Vischer, Hermann Bauer, Bräuning, Leu und Dürig. (69 Abb.)	8.—
***	Sonderheft Nr. 35. Der Flughafen Zürich-Kloten. (71 Abb.)	5.—
1741	Der Ausbau des Kantonsspitals Winterthur. (86 Abb.)	10.—
1905	Das neueste Wäschereigebäude des Kantonsspitals Luzern. Von H. Schürch, P. Vogelbach und C. Erni. (14 Abb.)	5.—
1921	Die neue Halle 7 der Schweizer Mustermesse in Basel. Von A. Ägerter. (13 Abb.)	4.30
1959	Der Neubau des Personalbahnhofes Bern. (42 Abb.) siehe auch Nr. 2434	5.—
2003	Bauplanung, Architektur und Konstruktion der Oberbauwerkstätte Hägendorf der SBB. Von J. W. Huber. (41 Abb.) Die Krananlagen. Von K. Enser. (2 Abb.) Über die Ingenieurarbeiten der Weichenbauhalle. Von F. Berger. (7 Abb.)	9.30
2054	Das projektierte «Technorama» in Winterthur. (30 Abb.)	4.30
2099	Modelle als Hilfsmittel für die Bemessung von Bauwerken. Von H. von Gunten. (8 Abb.)	3.30
2125	Das Projekt «Autopark Münsterplatz» in Basel. Von A. Ägerter. (11 Abb.)	3.30
2174	Die Kunstseilbahn Davos. Arch. Krähenbühl und Bühler. (17 Abb.)	4.—
2231	Die Alterssiedlung Letten in Zürich-Wipkingen. Von H. Marti, H. Kast, Fietz & Hauri und E. Hoffmann. (22 Abb.)	6.—
2192	Schweizerische Landesausstellung Lausanne 1964, erster Überblick, April 1963. (Viele Abb.)	6.30
2229	Schweizerische Landesausstellung Lausanne 1964, zweiter Überblick, November 1963. (Viele Abb.)	6.30
2265	Schweizerische Landesausstellung Lausanne 1964, Viertes Sonderheft. (Viele Abb.)	6.30
2271	Die Stadtplanung der Stadt Zürich. Von H. Marti	4.30
2282	Die Überdachung von Curling-Kunsteisbahnen. Von R. Bollinger. (15 Abb.)	3.30
2352	Projektierung von Hoch- und Tiefbauten unter dem Gesichtswinkel der betriebswirtschaftlichen Ausführungsprobleme. Von R. Köchlin und G. Schmitter.	3.30
2353	Hochhaus «Zur Palme» in Zürich. Arch. Häfeli, Moser, Steiger und A. Studer. (64 Abb.)	7.50
2411	Das Sulzer-Hochhaus in Winterthur. Von A. Kugler, P. Suter u. a. (43 Abb.)	9.50
2434	Der Neubau des Personenbahnhofs Bern. Von M. Portmann, J. W. Huber und H. R. Wachter (65 Abb.)	11.50
2455	Der Vertrag des Architekten und des Ingenieurs sowie deren Haftung. Von M. Beaud (4 Abb.)	3.30
2565	Das PTT-Betriebsgebäude in Zürich-Enge. Von W. Streich, J. Huder, G. Amberg und C. Racine. (41 Abb.)	7.50
2568	Der Ausbau der ETH und der mit ihr verbundenen Anstalten. I. Teil: Der Ausbau des ETH-Zentrums. (33 Abb.). II. Teil: Die ETH-Aussenstation Hönggerberg. (34 Abb.) Von versch. Verfassern.	11.50
1805	Projektwettbewerb für die Weinlandbrücke bei Andelfingen. (6 Proj.)	4.30
2613	Das SIA-Haus in Zürich. Von H. von Meyenburg, P. Keller, W. Schalcher und R. Favre. (12 Abb.)	3.30
2660	«Strahlende Struktur» des Schweizer Pavillons, Osaka, Konstruktion - Berechnung - Ausführung. Von A. Moser. (24 Abb.)	4.30
3102	Bauten der letzten 10 Jahre in der Region Basel - Ein kleiner Architektenführer in Bildern. Von Redaktion SIA (83 Abb.)	3.30
1979		
3157	Europa-Preis für Freizeitbauten in Beton. Von Rudolf Guyer, Zürich, (15 Abb.) 5 Seiten	2.50
3160	Othmar H. Ammann - Leben und Werk. Zu seinem 100. Geburtstag. Von Urs Widmer, Winterthur. (12 Abb.) 8 Seiten	4.—
3171	70 Jahre geleimte Holztragwerke in der Schweiz. Von Prof. Hellmut Kühne, Zürich. (17 Seiten, 42 Abb.)	5.30
3173	Class C Sports Clubs Al Ghat und Yanbu (Saudi-Arabien). Von Roland Aerni, Pratteln (6 S., 11 Abb.)	4.—
3176	Renovation und Sanierung der Barfüsserkirche in Basel. Von Alfred Jaggi, Basel. (14 S., 11 Abb.)	4.50
3187	Neubauten der Maschinenfabrik Micafil AG in Zürich. Versch. Verfasser. (16 S., 19 Abb.)	5.50

Neuerscheinungen

Nr.		Preis
3273	Vorfabrikation bei den Bolzbachviadukten. Von O. Hugentobler, Zürich. (8 S., 8 Abb.)	4.50
3274	Zur Eröffnung des Seelisberg-Strassentunnels. Neun Artikel von verschiedenen Verfassern. (52 S., 70 Bilder und Tabellen)	10.50
3275	- Die Belüftungsanlagen. Von O. Luger, Zweibrücken. (8 S., 4 Abb.)	4.50
3276	- Unterhalt der Ventilatoren. Von A. Lanker, Zürich. (4 S., 3 Abb.)	4.—
3277	- Tunnelbeleuchtung. Von H. Bühlmann, Basel. (8 S., 4 Abb.)	4.50
3278	Fahrbahnübergänge für den Lehnenviadukt Beckenried. Von F. Gabriel, Luzern. (8 S., 12 Abb.)	4.50
3279	Eine Bauingenieurgeneration in der Praxis. Von H.R. Fietz, Zürich. (4 Seiten)	4.—
3280	Das Institut für Strassen-, Eisenbahn- und Felsbau (ISETH) heute. Von H. Grob, S. Huscsek, I. Scazziga, P. Giger und K. Kovari, Zürich. (8 S., 6 Abb.)	4.50
3281	Die Bedeutung der Defektanalyse in der Ermüdung geschweisster Aluminiumtragwerke. Von R. Jaccard, Zürich (12 S., 27 Abb.)	5.50
3282	Fritz Stüssi zum 80. Geburtstag. 14 verschiedene Artikel von verschiedenen Verfassern. (70 S., 120 Bilder u. Tabellen + 1 Farbbildbeilage)	12.—
3283	Effektive Lasten auf Strassenbrücken in Verbundbauweise Stahl-Beton. Von J.-C. Badoux, Lausanne. (12 S. 11 Abb.)	5.—
3284	Struktur und Dekor - Vierteilige Folge von W. Blaser, Basel. (20 S., 79 Bilder)	10.—
3285	Gebrauchsfähigkeit von Stahlbetontragwerken. Von Ch. Menn, Zürich. (8 S., 11 Abb.)	4.50
3286	Zentrallager und Zentralverwaltung der Truck AG. Kloten. Von Ing.-Büro Haas + Tschupp, Jona. (12 S., 11 Abb.)	5.50
3287	Statische und dynamische Verschiebungsmessungen am freistehenden Pfeiler S3 der Ganterbrücke. Von R. Cantieni, Dübendorf, und J. Grob, Naters. (8 S., 7 Abb.)	4.50
3288	Erfahrungen mit der Vorpasteurisierung von Klärschlamm in der ARA Steckborn. Von R. Clements, Winterthur. (4 S., 4 Abb.)	4.—
3289	Erdbebenbeanspruchung von Hochbauten nach verschiedenen Normen und Berechnungsverfahren. Von W. Ammann und H. Bachmann, Zürich. (8 S., 14 Tab.)	4.50
3290	Die Furka-Basislinie Oberwald-Realp. Von J. Hünerwadel und W. Häberli, Sion. (12 S., 11 Abb.)	5.—
3291	Die Restauration des Thursteges zwischen Bussnang und Weinfelden. Von R. Schlaginhaufen, Frauenfeld.	4.50
3292	Spannkabelverankerung für geringe Betonfestigkeiten. Von J. Däniker und A. Mäder, Zürich.	4.50
3293	Schleuderbeton-Herstellung und Verwendung im Hoch- und Tiefbau. Von E. Bacsa, Binz. (12 S., 18 Abb.)	6.50
3294	Das Erdbeben in Süditalien vom 23. Nov. 1980. Von D. Mayer-Rosa, Zürich.	2.50
3295	Siebanlagen zur Regenwasserbehandlung. Von M. Meyer und P. Kaufmann, Bern.	4.50
3296	Vorrichtung zur Radialvermessung von Grossrohren aus Kunststoff. Von H. Dorn, Dübendorf.	2.50
3297	Richtplanung im Berggebiet. Beispiel Region Berner Oberland-Ost. Von U. Roth, Bern.	2.50
3298	Die zweite Rhonebrücke der BLS in Brig. Von U. Graber, Bern; M. Herzog, Aarau, u. R. Schmid, Brugg.	3.—
3299	Die Beseitigung von Chemieabfällen.	4.50
3300	Betrachtungen zur Produkthaftpflicht von Matthias Kummer, Zürich.	4.50
3301	Der Tondachziegel - ein hochwertiger Silikatbaustoff. Von R. Iberg, Zürich.	4.50
3302	Überwachung von Hangrutschungen mit der Methode der Mikroseismik (Acoustic Emission). Von E. Kessler und U. Köppel, Zürich.	2.50

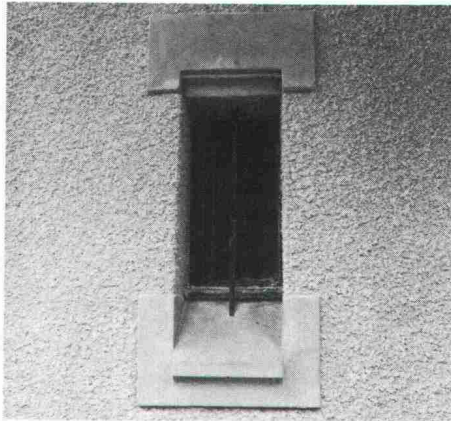
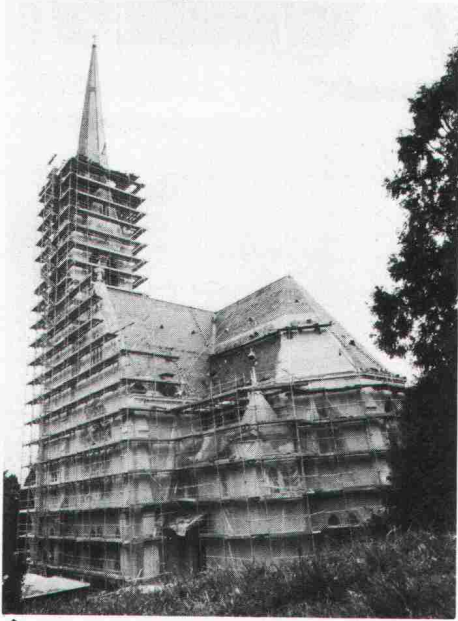
Verlags-AG der akademischen technischen Vereine

8021 Zürich

Ø 01/201 55 36

Postfach 630

Turmhohe Qualität.



Es hat sich herumgesprochen: Fixit 63 wird dank der klassischen Bindemittelbasis Weißkalk-Zement immer häufiger für Althausrenovierung und Restaurierung denkmalgeschützter Bauwerke verwendet. Das liegt an den hervorragenden Produktmerkmalen wie: hohe Alterungsbeständigkeit, beste Diffusionseigenschaften, einfache Applikationsmöglichkeit, ungewöhnliche Geschmeidigkeit, handwerksgerechte leichte Verarbeitung, große Ergiebigkeit. Fixit 63 entspricht den heute sehr hoch angesetzten Qualitätsforderungen. Ein gutes Beispiel dafür ist die Fassadenrestaurierung der Kirche in Richterswil. Auf Bruchsteinmauerwerk und Zementanwurf wurde Fixit-Grundputz speziell (rezepturentsprechend den Richtlinien der Denkmalpflege) aufgebracht. Der Schlußputz besteht aus Fixit 63, dem berühmten Weißkalk-Zementanrieb.

Und hier die Ausführungsangaben:
Architekt: P. Hintermann, Rüslikon;
Verputzarbeiten: Spelgatti AG, Bauunternehmung, Richterswil.

Wollen Sie mehr über Fixit-Erzeugnisse wissen? Dann fordern Sie ausführliche Informationen mit Bezugsquellennachweis an oder lassen Sie sich beraten.

FIXIT[®]

Info-Coupon

Wir bitten um kostenlose Zusendung des Fixit-Gesamtprospektes mit den Produktionsstätten.

Firma _____

Straße _____

Plz/Ort _____



weil Wasser wertvoll bleibt

Katadyn Produkte AG

Industriestrasse 27
CH-8304 Wallisellen
Telefon 01 - 830 36 77

Silber - die edle Wasser-Entkeimung

Seit über 50 Jahren wird die Katadyn-Silber-Methode für die Trinkwasser-Entkeimung eingesetzt. Bewährt für die Getränke- und Lebensmittel-Industrie, Restaurants, Ferienhäuser, Bergstationen, Baustellen und im Zivilschutz.

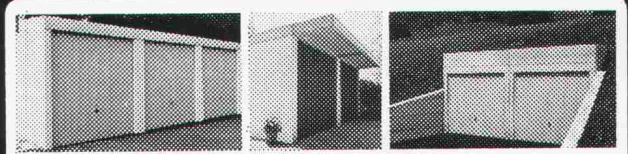
Wenn Sonnen-Energie durchs Wasser strahlt

Ebenso ideal versorgen die «Multus»-UV-Anlagen von Katadyn weltweit Gemeinden, Industrien und Schiffe mit keimfreiem Wasser.

Katadyn - weil Wasser wieder wertvoll wird

Ob Silberionen-, Filter- oder Ultraviolettmethode - die Katadyn-Systeme sorgen für gesundes Wasser, ohne dieses mit Chemikalien zu belasten.

Fertig-Garagen



FRISBA AG, 6275 Ballwil Telefon 041 / 89 16 66

Sarnafil® hält dicht

Ein Produkt der Sarna Kunststoff AG, Telefon 041 66 0111

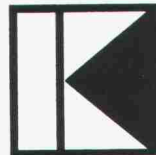
KUFAG Kunststoff-Fenster

die Ideallösung bei Altbausanierung und Neubauten

- kein Unterhalt, weil kein Rosten, Faulen, Anstreichen
- heizkostensparend durch hervorragende Wärmedämmung
- Lärmschutz durch ausgezeichnete Schalldämpfung
- Altbauprofil ermöglicht Montage ohne Abbruch der alten Rahmen (keine Zusatzkosten für Maler, Gipser usw.)
- Schallstopfenster bis 45 Dezibel



Verlangen Sie kostenlose Beratung durch



KUFAG AG

Kunststoff-Fensterfabrik
Telefon 062 / 41 42 65 - 66

4665 Oftringen

Meine Adresse: _____

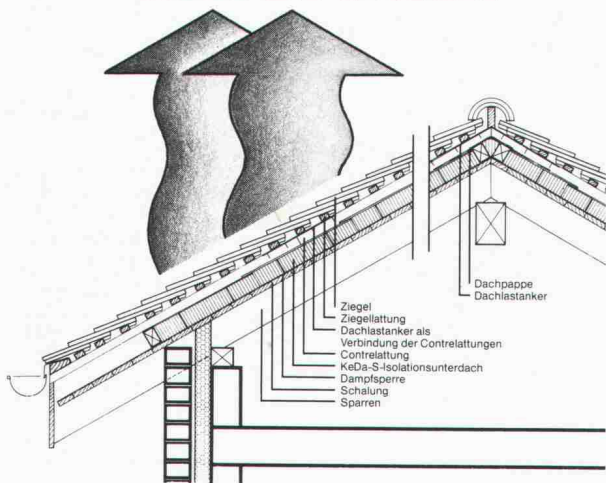
PLZ/Ort: _____

Telefon: _____

SIA

Versperrt der Wärme den Fluchtweg:

KeDa-S-Isolationsunterdach

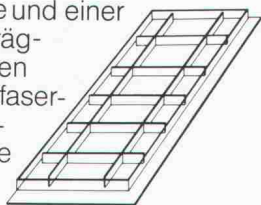


Das Dach ist als «Energieverschwender» bekannt. Rund 1/3 des Wärmeverlustes entweicht durchs Dach. Hier muss die Wärmedämmung verbessert werden. Mit dem KeDa-S haben wir die Lösung gefunden:

- optimale Wärmedämmung
- nichtbrennbar (Glasfasern), formstabil und alterungsbeständig
- verlegefertig
- einfache Verarbeitung
- Standardformat: 200 x 60 cm
- Dicke der Wärmedämmung: 80, 100, 120 mm
- Beschichtung: Kraftpapier, Kraft-Alu oder ohne

- Brandkennziffer: Klasse VI q.3 (Glasfasern)

Unser Isolationsunterdach ist die ideale Kombination der Qualitätsprodukte Vetroflex-Mineralwolle und einer imprägnierten Holzfaser-Hartplatte



Das Ergebnis vom Isolierspezialisten

VETROFLEX

und dem Dachspezialisten Keller AG Ziegeleien.

Verlangen Sie Unterlagen bei:

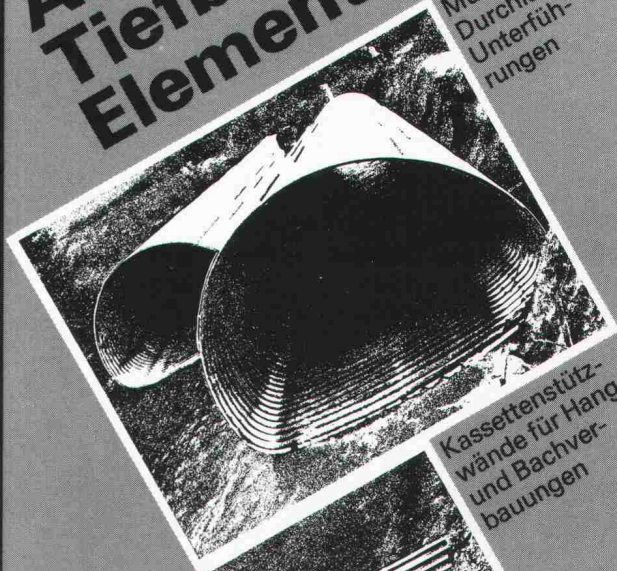
Keller AG Ziegeleien

CH-8422 Pfungen ZH
052 / 3110 21
Telex 76464



Armco-Tiefbau-Elemente

Multiplate® für Durchlässe, Unterführungen



Kassettensstützwände für Hang- und Bachverbauungen



Spiwell-Rohre für Bachdurchlässe, Kanalisation, Drainage, Entwässerungsrinnen.



KOENIG Bauelemente

Dr. Ing. Koenig AG, 8953 Dietikon, Tel. 01-740 26 61

Generalvertretung
Armco-Thyssen GmbH
für die Schweiz

Bitte senden Sie uns Ihre Information

Firma _____

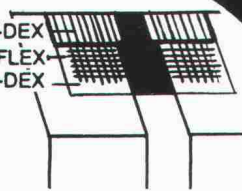
Herrn: _____

Adresse: _____

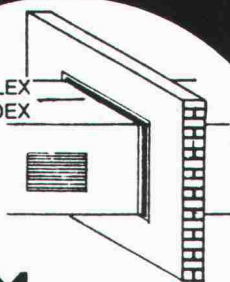
Bauelemente T 2 d

Fugendichtungs-Band — luft-/dampfsperrend

HESCO-DEX
HESCO-FLEX
HESCO-DEX



HESCO-FLEX
HESCO-DEX



Die ideale
Lösung mit:

HESCOFLEX

Poststrasse 30
CH-6301 Zug / Schweiz

HESCO AG

Telefon 042 - 21 12 55 / 56
Telex: 78 948

Die nicht gebrauchte Energie
ist die billigste Energie

CALOFLEX

Fussbodenheizung

Quellennachweis und Prospektmaterial:
Thermowag AG Zürich, Sonnenthalstr. 5, 8600 Dübendorf,
Tel. 01-821 09 21

spielen



Spielplätze müssen leben, natürliche Umwelt ersetzen, die kindliche Phantasie bereichern, Abwechslung bieten, zu spielerischen Taten verhelfen, Kontakt schaffen, begeistern, anregen, müssen dem Kind seine Welt bedeuten, müssen Wohnraum im Freien sein . . .
Verlangen Sie den Spielgeräte-Katalog von Geräten in Holz, Metall und Kunststoff.

burli Postfach 201, 6210 Sursee/LU,
Tel. 045 21 20 66

2034/

VEROPLAN®
EIN PRODUKT DER SIKA-SCHWEIZ

Die Alternative
Die hochwertige PVC - Dachdichtungsbahn

Verkaufsaktiengesellschaft
für plastische Bedachungs-
und Abdichtungsmaterialien

Frobürgstrasse 15
4600 Olten
Telefon 062 21 06 41

VERBIA

SCHICHTEX
ISOLIERBAUSTOFFE

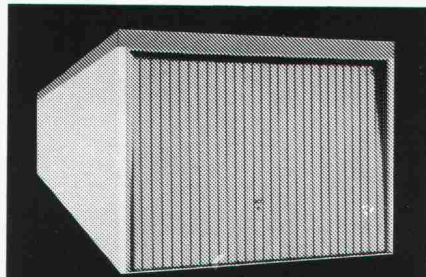
Im **Industrie-, Wohn- und Sporthallenbau**,
in der **Altbausanierung** und im **Stallbau**.

Seit mehr als 15 Jahren bewährt gegen
Kälte, Wärme, Lärm.

SCHICHTEX
DACHELEMENTE

Leicht, tragfähig, sofort begehbar,
hoher Isolationswert, einfach zu
befestigen. **Fertige Untersicht.**

Bau + Industriebedarf AG 4104 Oberwil / BL Tel. 061 30 40 30



CK-Beton-Vollwandgaragen
mit Boden aus einem Guss

NEU

mit **Anstellteil**
als Bastel- oder Geräteraum

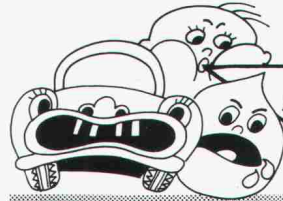


CK-BLOC-AG

4002 Basel
Nauenstrasse 9
Telefon 061/23 51 90

3714 Frutigen BE
Kanderstegstrasse
Telefon 033/71 38 00

8105 Regensdorf ZH
Bahnhofstrasse 14
Telefon 01/840 14 55



ES-energiesparende Bauteile

Bei ES-Schalldämm- und Austauschfenstern stehen wir vor einem Rätsel...



... ES-Schalldämm- und Austauschfenster

System Sessa vollisoliert, absolut dichte und schalldämmte Fensterelemente reduzieren den Aussenlärm um 37 Dezibel.

- Für jedes gewünschte Einbaumaass
- wartungsfrei



Ernst Schweizer AG
Metallbau

Zürich

Sessa-Norm

8047 Zürich, Fellenbergstr. 279, Tel.: 01 52 69 10
Werk: 8908 Hedingen, Tel.: 01 761 60 22

Coupon: Wir wünschen techn. Prospekte

Adresse: _____

Telefon: _____

A SIA

Universell bis zur Präzisionsmessung



Da sein Kompensator die Ziellinie automatisch horizontalisiert, ist es ein **automatisches Nivellier**, dessen Funktion sich bequem mit einem **Druckknopf** kontrollieren lässt. Sein Fernrohr ist mit Distanzstrichen versehen. Es dient Ihnen zur optischen Entfernungsmessung als **Nivellier-Tachymeter**. Als Modell mit eingebautem Glas-Horizontalkreis ist das Wild NAK 2 für **Flächennivellements** und Absteckungen geeignet. Mit aufgesetztem Laserokular verfügen Sie über ein genaues **Lasernivellier** und mit Hilfe des 90°-Objektivprismas erzeugt es Ihnen automatisch eine **Lotebene**. Auch für **Präzisionsnivellements** finden Sie im Wild NA 2 das richtige Instrument. Die Keilfäden im Fernrohr gestatten eine sichere Ablesung der Invarlatte – bei aufgestecktem Planplattenmikrometer GPM 3 digital direkt auf den Zehntelmillimeter und durch Schätzung sogar auf den Hundertstelmillimeter genau.

Bitte senden Sie mir den Prospekt G 1 108

Senden an: Wild Heerbrugg AG,
CH - 9435 Heerbrugg, Schweiz oder
direkt an Ihre Wild-Vertretung.

Name _____

Firma _____

Adresse _____

SIA 7-1

Stellenangebote

Bureau d'ingénieurs désire engager

ingénieur civil

expérimenté pour étude et surveillance de constructions intéressantes (ponts, immeubles). Entrée à convenir, place stable.

Téléphoner ou faire offre écrite à Epars & Devaud S.A.
14, ch. des Clochettes, 1206 Genève. Tél. 022 / 46 26 46

27/28/28-h

Für die Bearbeitung interessanter, anspruchsvoller Bauvorhaben suchen wir in unsere Büros in Zürich und Chur

Architekt-Techniker HTL Hochbauzeichner

mit Erfahrung in sorgfältiger Projekt- und Werkplanbearbeitung und Devisierung.

Bei Eignung Mithilfe an Wettbewerben und Projektierung.

Andres Liesch, dipl. Architekt BSA/SIA
Mitarbeiter R. Vogel + A. P. Müller
8032 Zürich, Höhenweg 2, Telefon 01 / 55 20 33
7000 Chur, Reichsgasse 55, Telefon 081 / 22 28 20

27/28/31-h

Expandierendes Dienstleistungsunternehmen auf dem Sektor **Energiesparen** sucht selbständige, initiative

Bauingenieure und Architekten

für Infrarotmesstechnik, bauphysikalische Messungen und Gebäudesanierungen.

Thermiscan AG, Universitätstrasse 33, 8006 Zürich
Telefon 01 / 69 32 60

27/28/27-h

Gesucht tüchtigen und erfahrenen

Tiefbauzeichner

für die Projektierung und Bauleitung von Umweltschutzbauten, Abwassersanierungen, Wasserversorgungen usw.

Ingenieurbüro H. Pfister, Hinwil, Telefon 01 / 937 29 33

27/28/36-h

Die spontan erlebbare Innenarchitektur ist für die Benützer eines Neubaues genau so wichtig wie das räumliche und konstruktive Gesamtkonzept.

Ein überzeugendes Baukonzept zu entwickeln, ist eine grosse Aufgabe. Der Innenraumgestaltung bis ins Detail die überzeugende Form zu geben, das ist eine andere, nicht weniger wichtige Arbeit.

Denn die Ausstrahlung eines Gebäudes, die Art, wie es auf Menschen wirkt, ist stark von der Detailgestaltung, von der Lösung der Innenarchitektur abhängig. Material, Farbe, Form, Licht – alle Elemente müssen harmonisch auf den Menschen einwirken, zugleich aber auch sich funktionell in den Gesamtentwurf einordnen.

Für die Innenraum-Gestaltung von Büro- und Verwaltungsbauten suchen wir einen Architekten oder einen Innenarchitekten mit ausgesprochener Neigung und Begabung für den Innenausbau. Künstlerische Empfindsamkeit auf der Grundlage einer umfassenden Ausbildung ist dafür nötig, auch ein echtes Gefühl für Raumwirkungen, Materialien und Farben. In kleinen Teams bearbeiten wir mittlere und grössere Projekte vorwiegend für die Region Bern.

Bitte richten Sie Ihre Bewerbung an Herrn M. Ritter persönlich. Wir sichern Ihnen absolute Diskretion zu.

Als Generalplaner sind wir international tätig, erbringen integrierte Dienstleistungen (Beraten, Planen, Realisieren für Organisation, Einrichtung und Bau). Als modern geführtes Unternehmen bieten wir sehr gute Sozialleistungen, gleitende Arbeitszeit.

Suter + Suter AG, Generalplaner
3001 Bern, Stadtbachstrasse 64
Telefon 031-24 46 44

SUTER
+
SUTER

Architekt für Innenraum-Gestaltung

Universität Innsbruck

Ausschreibung einer Planstelle für einen ordentlichen Universitätsprofessor für Physik

An der Fakultät für Bauingenieurwesen und Architektur der Universität-
Innsbruck wird am Institut für Bauphysik eine Planstelle eines

ordentlichen Universitätsprofessors für PHYSIK

zu besetzen sein (Nachfolge von o. Universitätsprofessor Dipl.-Ing. Dr. techn.
Friedrich Brandstaetter).

Habilitation oder gleichwertige wissenschaftliche Qualifikation aus dem
Bereich der Physik ist erwünscht. Weiters wird auf praktische Erfahrung auf
dem Gebiet der Technischen Physik, insbesondere der experimentellen Mess-
technik und der Bauphysik sowie auf besondere didaktische Fähigkeiten Wert
gelegt.

Aufgabenbereich:

Grundlagenausbildung der Hörer der Studienrichtung Bauingenieurwesen
und Vermessungswesen in Physik. Weiters Lehrveranstaltungen für die Stu-
dienrichtung Bauingenieurwesen und Architektur aus Bauphysik, Raumaku-
stik und Beleuchtungstechnik. Besonders Wert gelegt wird auf die Bereit-
schaft zu einer fachbezogenen Forschungstätigkeit unter Einbeziehung der
anderen Fachrichtungen der Fakultät.

Bewerbungen unter Beilage des Lebenslaufes mit Beschreibung des wissen-
schaftlichen und beruflichen Werdeganges, des Schriftenverzeichnisses
sowie von Sonderdrucken der wichtigsten Veröffentlichungen sind bis zum
15. Oktober 1981 zu richten an das

**Dekanat der Fakultät für Bauingenieurwesen und Architektur
der Universität Innsbruck, Technikerstrasse 13, 6020 Innsbruck.**

Als Generalunternehmung für Industrie- und Wohnbauten suchen wir einen ausgewiesenen

Hochbauzeichner

zur selbständigen Betreuung anspruchsvoller Bauvorhaben. Wenn Sie dazu noch Kenntnisse der Devisierung mitbringen, können wir Ihnen ein erweitertes Arbeitsgebiet anbieten.

Falls Sie diese Aufgabe interessiert, rufen Sie uns bitte an, Telefon 01 / 830 01 81, unser Herr P. Burch gibt Ihnen gerne weitere Auskünfte.



IWOBAU AG Generalunternehmung
8304 Wallisellen Grindelstrasse 5
Telefon 01 / 830 01 81

26/14-f



HELVETAS

Schweizer Aufbauwerk für Entwicklungsländer

sucht für die Mitarbeit in einem Projekt zur Verbesserung der ländlichen Infrastruktur (vor allem Trinkwasserversorgung)

in Lesotho (südliches Afrika)

einen

Bauingenieur HTL oder ETH

Aufgaben:

Planung und technische Betreuung der einzelnen Projekte in einem abgegrenzten Einsatzgebiet; Mitarbeit bei der Ausbildung von einheimischem technischem Personal; Zusammenarbeit mit den lokalen zuständigen Behörden.

Fachliche Anforderungen:

abgeschlossene bautechnische Ausbildung und einige Jahre praktische Berufsausübung; Erfahrung im Wasserbau wünschenswert, ebenso wenn möglich einige Bauführerpraxis.

Weitere Anforderungen:

gute Englischkenntnisse; administrative und organisatorische Fähigkeiten; berufliche und persönliche Flexibilität und Anpassungsfähigkeit an die lokal vorhandenen Bedingungen.

Eintrittstermin: Anfang 1982

Wir bieten ein den Anforderungen entsprechendes Salär und übernehmen alle üblichen Sozialleistungen. Wenn Sie die genannten Qualifikationen erfüllen und bereit sind, sich während drei Jahren im Rahmen eines Entwicklungsprojektes zu engagieren, würden wir uns über Ihre schriftliche Bewerbung mit den üblichen Unterlagen freuen.

HELVETAS, St. Moritzstrasse 15, 8042 Zürich

27/28/21-h

R. Frei + E. Moser AG
Aarau, Rathausgasse 29
064 24 44 64

sucht

ARCHITEKTEN HTL
als Objektleiter



KADER-SELEKTION

Ein alteingesessenes, erfolgreiches Ingenieurbüro mit Sitz in der Nordwestschweiz sucht

Ingenieur ETH (evtl. HTL)

Es handelt sich um eine Kaderposition, die eine weitgehend selbständige Führung der Abteilung Massiv- und Brückenbau erfordert und zu einer Partnerschaft mit Beteiligung führen sollte (Nachfolgeprobleme). Vorerst stehen interessante Aufgaben im Wohnungs-, Industrie- und Brückenbau an.

Vom zukünftigen Mitarbeiter wird unternehmerisches Denken, sachgemässe Kundenbetreuung ebenso verlangt, wie berufliches Können und Kreativität. Es handelt sich also um eine Position für Herren, die Selbständigkeit anstreben und gewillt sind, auf einer gut fundierten Basis weiterzubauen.

Alle Angebote werden beantwortet und mit absoluter Discretion behandelt. Sie dürfen Ihrer Zuschrift also ausführliche Unterlagen wie Zeugniskopien, Handschriftproben und Foto mit Referenzangaben beilegen.

Richten Sie Ihre Offerte an Zutter Sommer Marketing AG, Dornacherstrasse 210, 4018 Basel.

27/28/30-h

ZSM Zutter Sommer Marketing AG
Dornacherstrasse 210 CH-4018 Basel

Tel. 061/35 09 20

LOSINGER

Als mittelgrosse Bauunternehmung mit langjähriger Erfahrung in allen Sparten führen wir in unserem Sortiment neben konventionellen Bauleistungen auch einige Spezialitäten. Dazu gehört insbesondere das von uns entwickelte LOSINGER-POLYmatch-System, mit welchem wir heute in der Lage sind, Kunststoffbeläge bei Sport- und Spielanlagen nach modernsten Gesichtspunkten zu erstellen.

Zur Verstärkung des Mitarbeiterstabes dieser jungen Sektion suchen wir einen

Architekt oder Bauing.HTL

als Akquisiteur/Bauführer im Bereich Kunststoffbeläge

Unserem Mitarbeiter übertragen wir nach gründlicher Einführung in dieses relativ neue Gebiet folgende Hauptaufgaben: Selbständige Akquisition, Submission, Beratung und Bauführung in der gesamten Deutschschweiz. Weiterentwicklung des bestehenden Systems sowie Erarbeitung von neuen Bauverfahren und -systemen im Kunststoffbereich. Arbeitsort ist Luzern.

Diese äusserst vielseitige Tätigkeit erfordert neben der erwähnten Ausbildung einige Jahre praktische Erfahrung in einer Bauunternehmung und die Bereitschaft, sich intensiv in die Technologie modernster Baustoffe einzuarbeiten. Zusätzlich verlangt sie Verhandlungsgeschick im Umgang mit Behörden und unseren Kunden sowie eine recht grosse geographische Mobilität.

Falls Sie sich für diese interessante und ausbaufähige Position interessieren, bitten wir Sie um Ihre handschriftliche Bewerbung mit den üblichen Unterlagen. Selbstverständlich stehen wir Ihnen für weitere Informationen auch telefonisch zur Verfügung.

Losinger Bauunternehmung AG, Spitalstrasse 19,
6004 Luzern, Tel. 041 36 73 13

007

Regionaldirektor

Liegenschaften

Mein Auftraggeber ist eine grössere Konzerngesellschaft. Durch ihre hauptsächlich in Filialbetrieben geführte Geschäftstätigkeit verfügt sie in verschiedenen Landesgegenden der Schweiz, zum Teil in vorzüglichen Stadtlagen, über ansehnlichen Liegenschaftsbesitz. Dessen Bewirtschaftung liegt in der Hand von Regionaldirektionen. Ihnen obliegt in leitender Verantwortung

- Abschluss und Verwaltung aller Miet- und Pachtverhältnisse
- umfängliche Betreuung der gesellschaftseigenen Geschäftseinmieter
- Wartung, Unterhalt und bauliche Pflege der Liegenschaften
- Verkehr mit Amtsstellen, Versicherungen, Handwerkern, Baufirmen usw.
- finanzielle Verwaltung, Budgetierungen, Überwachung und Abwicklung des gesamten Rechnungswesens und Zahlungsverkehrs
- Kontaktpflege im Liegenschaftsmarkt, Planung und aktive Wahrnehmung der Möglichkeiten im zielstrebigem Ausbau des Liegenschaftsbestandes.

Für die Übernahme dieser Führungsposition mit Verantwortung für die Kantonsgebiete BS, BL, AG, BE, SO suche ich mit einem durch Ausbildung (vorzugsweise Architekt/Bau-Ing. HTL) und Praxis in ähnlichen Aufgaben erfahrenen Fachmann. Ebenso unerlässlich sind Kontaktfähigkeit und Verhandlungstalent, kommerzielles Feeling, Beweglichkeit und Organisations-talent - und schliesslich persönliche Leistungsfähigkeit und natürliches Durchsetzungsvermögen.

Echte Kompetenzen und Selbständigkeit, vielseitige Möglichkeiten zu persönlicher Aufgabengestaltung und gute finanzielle Bedingungen sind die attraktiven Gegenleistungen dieser Position.

Ausgewiesene Interessenten bitte ich um - wenn möglich schriftliche - Kontaktnahme. Ich stehe Ihnen als beauftragter Berater gerne mit weiteren Angaben zur Verfügung und behandle Ihre Anfrage streng vertraulich.

27/28/20-h

topwork

topwork AG Abteilung Unternehmensberatung
und Kaderselektion

8008 Zürich, Mühlebachstrasse 7
Telefon 01 47 28 90

Für mehrere Baustellen in Afrika und im Nahen Osten suchen wir kurzfristig

Bauingenieure

Wir erwarten eine Ausbildung als Ingenieur ETH oder HTL, mit mehrjähriger Erfahrung in der Bauleitung von Hochbauten, sowie guten englischen Sprachkenntnissen.

Der Aufgabenbereich umfasst:

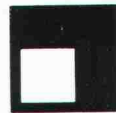
- Die technische und kommerzielle Abwicklung der lokalen Bauleitungen für elektrische Umspannwerke.
- Die Koordination zwischen Consultant, Baufirma und unserer Projektleitung.

Diese Tätigkeit bedingt einen etwa 1½jährigen Auslandsaufenthalt.

Wenn Sie sich für diese verantwortungsvolle und interessante Stelle interessieren, bitten wir Sie, uns eine Bewerbung mit den üblichen Unterlagen zuzustellen.

SPRECHER + SCHUH AG, 5001 Aarau
Telefon 064 / 25 21 21, intern 2202

27/28/14.h



GRUNER AG
INGENIEURUNTERNEHMUNG

Für die Bearbeitung interessanter Projekte des Verkehrswesens und Strassenbaus suchen wir je einen jüngeren

Verkehringenieur ETH und Bauingenieur HTL

Einsatzfreudigen, kompetenten Mitarbeitern bieten wir ein breites Entwicklungsfeld, abwechslungsreiche, selbständige Tätigkeit und bei Eignung interessante Aufstiegsmöglichkeiten.

Wir haben zeitgemässe Anstellungsbedingungen, angenehmes Arbeitsklima, modernes Büro (kein Grossraumbüro), die Vorteile eines grösseren Betriebes (ca. 120 Mitarbeiter), gleitende Arbeitszeit, Pensionskasse und die weiteren üblichen Sozialleistungen.

Falls Sie an unseren Stellen Interesse haben, wird es uns freuen, Ihre Bewerbung oder Ihren Anruf (Telefon 061 / 42 76 20, Herr Heitz) zu erhalten.

GRUNER AG
Ingenieurunternehmung

Gellertstrasse 55
CH-4020 Basel
Tel. 061 - 42 76 20

27/28/01.h



**Tiefbauamt
der
Stadt Zürich**

Die Hauptabteilung II, Strasseninspektorat, des Tiefbauamtes sucht einen

Betriebsaufseher

(Strassenmeister-Stellvertreter)

Wir erwarten:

- Abgeschlossene Lehre in einem Bauberuf (Strassenbauer, Maurer, Pflasterer usw.) oder gleichwertige Ausbildung
- Mehrjährige Baupraxis im Tiefbau als Vorarbeiter, vorwiegend Strassenbau
- Freude und Fähigkeit zur Führung von 25-30 Mitarbeitern
- Gewandtheit im Verkehr mit Publikum, Unternehmern und Bauherrschaften sowie im schriftlichen Ausdruck

Wir bieten:

Dauerstelle, vorzügliche Sozialleistungen, 5-Tage-Woche, bei kurzer Mittagspause Abgabe von Lunch-Checks.

Eintritt: sofort.

Nähere Auskünfte erhalten Sie bei Herrn W. Füllemann,
Telefon 216 23 15.

Tiefbauamt der Stadt Zürich, Werdmühleplatz 3
Postfach, 8023 Zürich

27/28/18.h

Für das technische Büro unserer Bauunternehmung suchen wir einen vielseitig interessierten

Bau- oder Maschinenzechner

Das Arbeitsgebiet umfasst:

- die zeichnerische Bearbeitung von Offertbeilagen für Tunnel- und Tiefbauten
- die Mithilfe bei der Arbeitsvorbereitung, Kalkulation und Nachkalkulation
- die Beihilfe bei Bauleitungsaufgaben
- die Betreuung unserer technischen Dokumentation.

Wenn Sie sich über diese anspruchsvolle Stelle in einem kleinen Team informieren möchten, so rufen Sie uns bitte an (Herrn H. Siegrist verlangen).



ROTHPLETZ, LIENHARD + CIE. AG
Bauunternehmung
Schiffländestrasse 35
5000 AARAU
Telefon 064 / 22 55 61

27/28/15.h

R. Frei + E. Moser AG
Aarau, Rathausgasse 29
064 24 44 64

sucht

BAUZEICHNER

Wir sind ein namhaftes Generalunternehmen für Industrie- und Wohnbauten und suchen einen

Architekten/Bauleiter

für die selbständige Bearbeitung grösserer, spezifischer Bauvorhaben.

Diese anspruchsvolle Aufgabe umfasst nebst der Projektleitung auch Kontakte mit Bauherren, Behörden und Unternehmern.

Wir bieten ein der Stelle entsprechendes Salär und gut ausgebauten Sozialleistungen sowie einen angenehmen Arbeitsplatz in einem kollegialen Team.

Bitte rufen Sie uns an, Telefon 01 / 830 01 81, Herr P. Burch gibt Ihnen weitere Auskünfte.

iwobau

IWOBAU AG Generalunternehmung
8304 Wallisellen Grindelstrasse 5
Telefon 01 / 830 01 81

25/15-1

STADT BIEL

Auf der Baudirektion der Stadt Biel ist die Stelle des/der

Bauinspektors/ Bauinspektorin

beim Hochbauamt wieder zu besetzen.

Aufgabenbereich:

- Vorsteher Bauinspektorat
- selbständige Leitung und Betreuung des Baubewilligungsverfahrens
- Vollzug der bau- und feuerpolizeilichen Aufgaben und des baulichen Luftschutzes mit einem fünfköpfigen Mitarbeiterstab
- Betreuung des Reklamewesens
- Verhandlungen mit Privaten, Behörden und anderen Verwaltungsstellen

Anforderungen:

- gute Grundausbildung als Architekt oder Ingenieur HTL oder ETH
- klares Urteilsvermögen, rasche Auffassungsgabe, Gewandtheit im mündlichen und schriftlichen Verkehr, selbständig
- Verständnis für architektonische, städtebauliche und rechtliche Probleme
- gute Kenntnisse des kantonalbernerischen und bielerischen Baurechts erwünscht
- Berufs-, wenn möglich Verwaltungserfahrung
- gute Kenntnisse der deutschen und französischen Sprache werden vorausgesetzt

Geboten wird eine Dauerstelle, zeitgemässe Entlohnung im Rahmen des städtischen Besoldungsregulativs, gut ausgebauten Sozialleistungen, fortschrittliche Arbeitszeit- und Ferienregelung.

Nähere Auskünfte erteilt Ihnen gerne die

Städtische Baudirektion Biel, Telefon 032 / 21 25 53

Schriftliche Bewerbungen sind an das PERSONALAMT DER STADT BIEL, Mühlebrücke 5a, 2501 Biel, zu richten. Verlangen Sie unser Bewerbungsformular. Es erleichtert Ihnen die Anmeldung wesentlich. (Tel. 032 21 22 21)



STADT BIEL

27/28/37-h



HELVETAS

Schweizer Aufbauwerk für Entwicklungsländer

unterstützt seit über 15 Jahren ein Programm für

Dorfentwicklung in Kamerun (Westafrika)

(vorwiegend ländliche Trinkwasserversorgung)

Im zehnköpfigen Mitarbeiterteam ist folgende Stelle im Herbst 1981 neu zu besetzen:

Bauingenieur HTL oder ETH (Tiefbau)

für die technische Betreuung und Koordination des Programms auf Provinzebene. Es handelt sich um eine anspruchsvolle und vielseitige Aufgabe, die Selbständigkeit und mehrere Jahre berufliche Praxis voraussetzt. Neben fundierten bautechnischen Kenntnissen, wenn möglich im Wasserbau, erfordert diese Stelle Flexibilität und konzeptionelle und organisatorische Fähigkeiten. Bauleitungserfahrung ist von grossem Vorteil.

Sprachen:

gute Englischkenntnisse Bedingung, gute Französischkenntnisse von Vorteil

Alter: 30 bis 35 Jahre

Termin: Oktober/November 1981

Einsatzdauer: 3 Jahre

Wenn Sie diese Voraussetzungen erfüllen und sich für einen persönlichen Beitrag an die praktische Entwicklungszusammenarbeit interessieren, erwarten wir gerne Ihre schriftliche Bewerbung mit den üblichen Unterlagen.

HELVETAS

St. Moritzstrasse 15, 8042 Zürich, Telefon 01 / 363 50 60

27/28/08-h

PRADER

Wir suchen für unsere im Untertagebau tätige Unternehmung junge, initiative

dipl. Bauingenieure ETH

sowie

Bauingenieure HTL

mit Interesse an der Tätigkeit in einer Bauunternehmung.

Der Tätigkeitsbereich umfasst:

- Arbeitsvorbereitung für Baustellen
- Projektierung von Bauinstallationen
- Kalkulation und Offertbearbeitung
- Mitarbeit bei Fachberatungsaufträgen
- Bei Eignung späterer Einsatz auf Baustelle

Wir bieten interessante Arbeit in einem mittelgrossen Betrieb mit modernen Arbeitsbedingungen und individueller Arbeitszeit, den Leistungen entsprechende Salarierung und die üblichen Sozialleistungen.

Gerne erwarten wir Ihre schriftliche Bewerbung oder Ihren Telefonanruf.

Prader AG, Ingenieure und Bauunternehmung
Waisenhausstrasse 2, 8001 Zürich, Telefon 01 / 211 26 32

26/22-g

Ingenieurbüro

F. PREISIG

dipl. Bau-Ing. ETH/SIA/ASIC

Wir suchen für unser Hauptbüro in Zürich

jüngeren dipl. Bauingenieur ETH

für anspruchsvolle Aufgaben im allgemeinen Tiefbau

Bauingenieur HTL

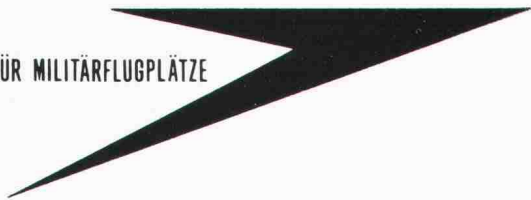
mit einigen Jahren Praxis in der Projektierung im allgemeinen Tiefbau.

Rufen Sie uns bitte an, damit wir einen Termin zu einem Orientierungsgespräch vereinbaren können.

Ingenieurbüro F. Preisig
Grünhaldenstrasse 6, 8050 Zürich
Telefon 01 / 301 33 44, Herr Rohner

27/28/40-h

BAMF
BUNDESAMT FÜR MILITÄRFLUGPLÄTZE



Wir sind ein ziviler Dienstleistungsbetrieb und arbeiten in der ganzen Schweiz für unsere Flieger- und Fliegerabwehrtruppen. Unserer Zentralverwaltung in Dübendorf obliegt unter anderem die Verantwortung für die Infrastruktur. Dazu gehören auch umfangreiche bauliche Aufgaben (Pisten, Rollstrassen, Entwässerungen usw.) die wir gerne einem

Bau-Ingenieur HTL

Fachrichtung Tiefbau/Eisenbetonbau

übertragen möchten.

Wir erwarten ein abgeschlossenes Studium und Erfahrung in Projektierung, Bauleitung, Submissionswesen, Bauführung und Projektleitung. Kenntnisse einer zweiten Amtssprache wären von Vorteil.

Wenn Sie gerne selbständig arbeiten, geschickt verhandeln können und zudem über Organisationstalent verfügen, sollten Sie uns unbedingt Ihre schriftliche Bewerbung zustellen.

Für telefonische Vorabklärung steht Ihnen unser Herr Hälgi gerne zur Verfügung.

Bundesamt für Militärflugplätze, Zentralverwaltung
8600 Dübendorf
Telefon 01 / 823 20 22 oder 823 23 11

27/28/22-h



**Tiefbauamt
der
Stadt Zürich**

In der Hauptabteilung IV, Stadtentwässerung, des Tiefbauamtes, ist in der Abteilung Projektierung die Stelle eines

Technikers/Bauführers

so rasch als möglich zu besetzen.

Aufgabengebiet:

Bearbeitung und Begleitung von Projekten der Abwassertechnik, insbesondere der Kanalisation

Anforderungen:

- abgeschlossenes Studium als Ingenieur HTL oder Tiefbauzeichner mit langjähriger Praxis.
- Erfahrung in Hydraulik und Abwassertechnik

Wir bieten:

- vorzügliche Sozialleistungen
- individuelle Arbeitszeit
- bei kurzer Mittagspause Abgabe von verbilligten Lunch-Checks.

Interessenten richten ihre handschriftliche Bewerbung mit den üblichen Unterlagen an das

**Tiefbauamt der Stadt Zürich, Werdmühleplatz 3,
Postfach, 8023 Zürich.**

27/28/19-h



**Tiefbauamt des
Kantons Zürich**

Für unsere Abteilung Tunnelbau und das Flughafenbüro suchen wir einen tüchtigen

Bauingenieur ETH/HTL

den wir als Oberbauleiter im Tunnelbau sowie für die Tiefbauten im Flughafen einsetzen möchten.

Sie sollten über mehrjährige Erfahrung in Projektierung und Bauausführung verfügen und dazu vielseitig einsetzbar sein. Erwünscht sind auch Gewandtheit im mündlichen und schriftlichen Ausdruck.

Ihre handschriftliche Bewerbung mit den üblichen Unterlagen senden Sie bitte an das

**Tiefbauamt des Kantons Zürich
Personalabteilung, Walcheter, 8090 Zürich
Telefon 01 / 259 30 76 und 259 30 77**

27/28/25-h

Wir suchen einen

Hochbauzeichner

für die konstruktive/zeichnerische Bearbeitung von Hoch-, Industrie- und Zivilschutzbauten (Neu- und Umbauten) sowie Mithilfe bei Devisierung, Bauleitung und Abrechnung.

Eintritt per sofort oder nach Übereinkunft.

Bitte vereinbaren Sie eine Besprechung mit unserem Herrn M. Jost.

**Ingenieurbüro Heierli AG
Culmannstrasse 56, 8033 Zürich 6
Telefon 01 / 363 06 60**

27/28/35-h

Gemeinde Riehen

Als Ersatz für einen ausgeschiedenen Mitarbeiter suchen wir für unsere Tiefbauabteilung einen (eine)

Tiefbauzeichner(in)

für Zeichenarbeiten auf dem Gebiet des allgemeinen Strassenbaues, des Kanalisations-, Werkleitungs- und Verkehrswesens. Es handelt sich um eine ausschliessliche Bürotätigkeit.

Wir erwarten abgeschlossene Tiefbau- oder Vermessungszeichnerlehre mit Zusatzkenntnissen im Tiefbau, Bereitschaft zu selbständiger Arbeit im kleinen Team.

Wir bieten zeitgemässe Entlohnung, gut ausgebaute Sozialleistungen, angenehmes Arbeitsklima. Weitere Auskünfte erteilt der Leiter der Tiefbauabteilung (Telefon 67 01 67).

Bewerbungen sind mit den üblichen Unterlagen bis zum 17. Juli 1981 zu richten an die

Gemeindeverwaltung Riehen

26/03-g

unirenova

In unsere dynamische Spezialfirma für die Planung und Ausführung von Renovationen suchen wir eine

Sekretärin

für Kundenempfang, Korrespondenz und allgemeine Sekretariatsarbeiten. Fremdsprachen- und Buchhaltungskenntnisse sind nicht erforderlich.

Eventuell 4-Tage-Woche. Eine sichere Dauerstellung in neuem Büro und eigener Parkplatz erwarten Sie.

Telefon 01 / 301 17 55 (Herr Gmünder)

**Unirenova AG Zürich
Hagenholzstrasse 60, 8050 Zürich**

unirenova

27/28/26-h

Als mittelgrosses Architektur- und Planungsbüro suchen wir einen ausgewiesenen

Hochbauzeichner

zur selbständigen Betreuung anspruchsvoller Bauvorhaben. Wenn Sie dazu noch Kenntnisse der Devisierung mitbringen, könnten wir Ihnen ein erweitertes Arbeitsgebiet anbieten.

Falls Sie diese Aufgabe interessiert, rufen Sie uns bitte an, Telefon 01 / 830 01 85, wir geben Ihnen gerne weitere Auskünfte.

H.P. Zweidler + Partner AG

Architekten + Generalplaner
Grindelstrasse 5, 8304 Wallisellen

27/28/16-h

Wir sind eine namhafte Generalunternehmung für Industrie- und Wohnbauten und suchen einen

Bautechniker / Architekten HTL

für die selbständige Bearbeitung von grösseren Bauvorhaben.

Diese anspruchsvolle Aufgabe umfasst nebst der Konzeptbearbeitung bis zur Ausführung und Lösung der Detailfragen auch die gesamte Devisierung des Projektes.

Wir bieten ein der Stelle angemessenes Salär und gut ausgebaute Sozialleistungen sowie einen angenehmen Arbeitsplatz in einem kollegialen Team.

Bitte rufen Sie uns an, Telefon 01 / 830 01 81, Herr P. Burch gibt Ihnen gerne weitere Auskünfte.

25/25-f

IWOBAU AG Generalunternehmung
8304 Wallisellen Grindelstrasse 5
Telefon 01 / 830 01 81



Tiefbauamt der Stadt Zürich

Welcher

Berufsmann

mit technischem Verständnis hat Interesse an den vielseitigen Arbeiten im BAULABOR des Strasseninspektorates?

Für die verschiedenen Versuche im Labor und im Freien auf dem Gebiet des Belag- und Grundbaus werden wir Sie gründlich ausbilden.

Suchen Sie eine sichere Stelle in einem kleinen Team und haben Sie Freude an selbständigem Arbeiten bitten wir um Ihre Bewerbung. (Fahrausweis Kategorie B erforderlich.)

**Tiefbauamt der Stadt Zürich, Personaldienst,
Telefon 216 26 69, Werdmühleplatz 3, 8023 Zürich.**

27/28/17-h

Zur Ergänzung unseres Teams suchen wir einen

Architekten HTL

für die Mitarbeit an öffentlichen Bauten, sowie einen selbständigen

Bauführer

mit solider Berufsausbildung und Baustellenpraxis, Erfahrung in Devisierung, Submission, Ausmass und Abrechnung. Interessenten sind gebeten, sich telefonisch oder schriftlich zu melden bei:

**Burkard + Meyer + Steiger, Architekten BSA/SIA,
Dammstrasse 7, 5400 Baden, Telefon 056 / 22 86 44**

27/28/05-h

Wir suchen für unser Büro in Uster

Eisenbetonzeichner(in)

für die selbständige Bearbeitung von anspruchsvollen Bauvorhaben im allgemeinen Hochbau und Industriebau.

Für die abwechslungsreiche Tätigkeit erwarten wir gute Berufskennntnisse und Initiative.

Wir bieten Ihnen fortschrittliche Anstellungsbedingungen und ein der Leistung entsprechendes Salär.

Bitte telefonieren oder schreiben Sie an

**A.W. Schmid, dipl. Ing. ETH/SIA
Ingenieurbüro, Poststrasse 10, 8610 Uster
Telefon 01 / 940 71 42**

25/30-f

Société d'ingénieurs-conseils

cherche

Ingénieur EPF

ou de formation équivalente

pour prendre en charge son

bureau du Valais

Cet ingénieur sera plus particulièrement chargé des contacts et des relations avec les mandants, de la direction des études et de la gestion générale du bureau et de son personnel.

Nous demandons:

- une bonne culture technique permettant d'aborder les divers problèmes de la construction
- un contact aisé et une parfaite intégration dans le milieu valaisan
- une aptitude à diriger du personnel
- une volonté de prendre en charge des responsabilités étendues.

Nous offrons:

- une activité intéressante et diversifiée, laissant une très grande place à l'initiative
- un traitement répondant aux responsabilités et aux conditions actuelles
- une possibilité de participation financière
- des prestations sociales étendues.

Les candidats voudront bien adresser leurs offres manuscrites avec curriculum vitae, références, copies de certificats sous chiffre IAS 297 à IVA SA Beaulieu 19, 1004 Lausanne.

Mittelgrosses Architekturbüro SIA in der Ostschweiz sucht erfahrenen, gut ausgewiesenen

dipl. Architekt HTL (evtl. ETH)

mit guten zeichnerischen und konstruktiven Fähigkeiten. Mithilfe bei Entwurfsarbeiten, Überwachung der zeichnerischen Tätigkeiten sowie selbständige Bearbeitung einzelner interessanter Bauobjekte.

Es handelt sich um eine vielseitige und verantwortungsvolle Anstellung mit entsprechender Entlohnung.

Bewerbungen unter Chiffre 980 024 an Publicitas, Postfach, 9001 St. Gallen

27/28/02-h

Für die Bearbeitung anspruchsvoller, grösserer öffentlicher Bauvorhaben suche ich für Büro Rapperswil und neues Büro St. Gallen

1 Bauleiter 1 Hochbautechniker 1 Hochbauzeichner

Eintritt nach Vereinbarung.

Bitte setzen Sie sich mit mir in Verbindung.

Rudolf Schönthier, Architekt
Hauptplatz 8, 8640 Rapperswil, Telefon 055 / 27 69 60/70.

27/28/02-h

Arosa

Zur Ergänzung unseres Teams suchen wir

Hochbautechniker Hochbauzeichner(in)

für interessante Bauaufgaben im Hotelbereich

Robert Ott, Architekt HTL, 7050 Arosa
Telefon 081 / 31 26 25

27/28/38-h

Gesucht fröhlichen, erfahrenen

Hochbauzeichner/-techniker

in kleineres Architekturbüro im Kreis 8 als Sachbearbeiter. Eintritt sofort oder nach Vereinbarung.

Telefon 01 / 251 40 24

27/28/09-h

Architektur- und Planungsbüro sucht

Sekretärin

(Teilzeitarbeit 80% möglich)

Bauzeichner

Gleitende Arbeitszeit, übliche Sozialleistungen, Teamarbeit. Antritt sofort oder nach Vereinbarung.

Strickler + Christ, dipl. Arch. ETH/SIA
Hegibachstrasse 14, 8032 Zürich, Telefon 01 / 53 83 10

27/28/12-h

Wir suchen Mitarbeiter mit einigen Jahren praktischer Erfahrung

dipl. Bauingenieur ETH

als Sachbearbeiter für Eisenbeton- und Spannbetonbauten (Statik und Konstruktion)

dipl. Bauingenieur ETH evtl. HTL

als Sachbearbeiter für Projekte des allgemeinen Tiefbaus.

Wehrli & Weimer, dipl. Bauingenieure ETH/SIA
Grünhaldenstrasse 6, 8050 Zürich

27/28/11-h

Cherche, pour entrée immédiate,

un technicien ou dessinateur en bâtiment

en région de montagne du Valais (val d'Anniviers), pour l'étude de projets et les plans d'exécution, possibilité de logement et d'apprendre la langue.

Bureau U. KITTEL, architecte, 3961 Vissoie
Tél. 027 / 65 14 84 - 65 14 85

27/28/06-h

Stellengesuche

Energieberatung

Als dipl. Ingenieur ETH mit 10jähriger Erfahrung in Tief- und Anlagenbau (Projektierung, Ausschreibung, Bauleitung) suche ich neue, herausfordernde Stelle in Ingenieurbüro/Energietechnikfirma, wo ich auf meinen Grundkenntnissen aufbauen und mich zum Energiefachmann weiterbilden kann.

Offerten unter Chiffre SIA 808 an IVA AG, Postfach, 8032 Zürich.

Vielseitig interessierter, gut ausgewiesener, initiativer

dipl. Bauingenieur ETH

31, D/I, mit Erfahrungen im konstruktiven Ingenieurbau, aber auch in verschiedenen andern Gebieten, möchte sich verändern. Er sucht deshalb eine neue anspruchsvolle Stelle in einem Ingenieurbüro oder evtl. in einer Unternehmung.

Kontaktnahme unt. Chiffre SIA 810 an IVA AG, Postfach, 8032 Zürich.

27/28/34-h

Architektin

(dipl. Ing.) 20 Jahre in Neuenburger Büro tätig, Erfahrung in Entwurf, Ausführungsplanung und Detail auf den Gebieten Wohn-, Schul-, Verwaltungs- und Industriebau sucht neuen Wirkungskreis.

Offerten unter Chiffre 28-300348 an Publicitas, Treille 9, 2001 Neuchâtel

27/28/32-h

Ingenieur-Techniker HTL

(36) mit langjähriger Praxis als Statiker/Eisenbetonzeichner im Hoch-, Industrie- und Brückenbau sucht anspruchsvolle Stelle in Ingenieurbüro oder Unternehmung.

Raum Zürich/Zürichsee/Zürcher Oberland bevorzugt.
Offerten unter Chiffre SIA 804 an IVA AG, Postfach, 8032 Zürich.

Dipl. Bauingenieur ETH

37, zurück von einem mehrjährigen Auslandsaufenthalt, sucht im Raum Zürich eine ausbaufähige Stelle. Habe vieljährige Erfahrung in Projektierung im Strassenbau, Wasserbau, Vermessung, allg. Tiefbau und Hydraulik.
Offerten unter Chiffre 800 an IVA AG, Postfach, 8032 Zürich.

Eisenbetonzeichnerin

in ungekündigter Stellung, mit 3jähriger Erfahrung (davon 1 Jahr in Genf), Abendhandelsschulabschluss und Englischkenntnissen (Davis's School of London), sucht neuen vielseitigen Aufgabenbereich, wo sie möglichst viel des Gelernten anwenden und Neues dazu lernen kann.

Offerten bitte unter Chiffre SIA 809 an IVA AG, Postfach, 8032 Zürich.

27/28/33-h

Dipl. Ingenieur ETH

36, mehrjährige Erfahrung als Projektleiter in all. Tiefbau, Abwassertechnik und Wasserversorgung, sucht neue anspruchsvolle Tätigkeit. Sprachen: D, F, I, E.

Offerten unter Chiffre SIA 807 an IVA AG, Postfach, 8032 Zürich.

Gut qualifizierter dipl. Ing. ETH/SVI

mit Nachdiplomstudium und mehrjähriger erfolgreicher Berufstätigkeit sucht anspruchsvolle Aufgaben in den Bereichen Verkehrsplanung, Betriebs- und Systemplanung. Sprachen: deutsch, englisch, französisch. Offerten erbeten unter Chiffre SIA 806 an IVA AG, Postfach, 8032 Zürich.

Dipl. Bauingenieur ETH/SIA

mit langjähriger Erfahrung im Grundbau, Spezialtiefbau und Geotechnik im In- und Ausland, Praxis in Projektierung, Beratung und Unternehmung, in ungekündigter Stellung, sucht neue anspruchsvolle Tätigkeit.

Angebote unter Chiffre SIA 811 an IVA AG, Postfach, 8032 Zürich.

Dipl. Architekt ETH/SIA

mit breiter Erfahrung sucht neue Stelle als Entwurfsarchitekt in Zürich und Umgebung.

Offerten unter Chiffre SIA 813 an IVA AG, Postfach, 8032 Zürich.

Bauingenieur HTL

Fachrichtung Betriebstechnik, 25, Eintritt Herbst/Winter 1981.

Offerten unter Chiffre SIA 812 an IVA AG, Postfach, 8032 Zürich.

Diverses

SIA - Haus AG in Zürich

Dividendenzahlung

Die heutige Generalversammlung unserer Gesellschaft hat die Dividendenzahlung für das Geschäftsjahr 1980 festgelegt:

Dividende pro Inhaberaktie à nom. Fr. 1000.—	Fr. 70.—
abzüglich 35% eidg. Verrechnungssteuer	Fr. 24.50
netto	Fr. 45.50

Der Coupon Nr. 8 unserer Aktien wird ab 29. Juni 1981 bei sämtlichen schweizerischen Niederlassungen der Schweiz. Kreditanstalt spesenfrei eingelöst.

Zürich, 26. Juni 1981

Der Verwaltungsrat

27/28/24-h

Ingenieurbüro erstellt für Sie

Werkstattpläne für Stahlbauten

mit oder ohne Statik. Erfahrene und bestausgewiesene

Stahlbauzeichner + Stahlbauingenieure

können dabei eingesetzt werden.

Anfragen und Kontaktnahme unter Chiffre SIA 799 an IVA AG, Postfach, 8032 Zürich.

Leistungsstarkes, speditives

Eisenbetonzeichner-Team

übernimmt laufend Aufträge im Hoch- und Tiefbau.

Anfragen über Telefon 055 / 31 57 33 (auch abends).

26-e

Projektwettbewerb Arbeitskolonie Murimooos

Einladung zur öffentlichen

Projektausstellung

Datum: Mittwoch 1. Juli bis Sonntag 12. Juli

Ort: Kloster-Turnhalle Muri

Öffnungszeiten:	Montag bis Freitag	16.00—20.00 Uhr
	Samstag	14.00—18.00 Uhr
	Sonntag	10.00—12.00 und 14.00—16.00 Uhr

Verein Aarg. Arbeitskolonie Muri

27/28/38-h



Fertigaragen

Einzel-, Reihen- oder Unterflurgaragen aus Stahlbeton in einem Guss mit Bodengefälle. Beste Qualität zu vorteilhaftem Preis. Viele Variationsmöglichkeiten. Passend zu jedem Hausstil.



----- **Coupon** ----- ✂

Name _____
Strasse _____
PLZ / Ort _____
Telefon _____ 103

Verlangen Sie detaillierte Unterlagen bei

SEMA AG
Marktgasse 1 4900 Langenthal
063 229595

HP-85

Erprobte Programme für den Ingenieur

- beliebige Durchlaufträger, Stockwerkrahmen sowie ebene und räumliche Fachwerke
- Bruchmomente, Querschnittswerte, lin. Gleichungssysteme u.a.m.

Unsere Programme sind günstig, erprobt und umfassend dokumentiert. Zudem gewähren wir eine Rückgabegarantie innert 3 Tagen.

Verlangen Sie Unterlagen.

Ingenieur und Planungsbüro Rony Dahinden
dipl. Ingenieur ETH/SIA, 8370 Sirmach, Tel. 073 / 26 39 22

44/19-i

**DIE
ECHTE
BLAUE**

Styrofoam®
Wärmedämm-
platte
20 Jahre bewährt

Eingetragenes Warenzeichen
The Dow Chemical

Überall anwendbar
wo im Gebäude Wärmeverluste
verhindert werden müssen.
Generalvertretung WANCOR AG
Lieferung durch den
Baustoffhandel.

Durchstossungen

Hydr. Durchstoss-
verfahren \varnothing 100–350 cm

Stahl- oder Eternit-
rohrbohrung \varnothing 30–100 cm

Stahlrohrrammung
 \varnothing 10–30 cm

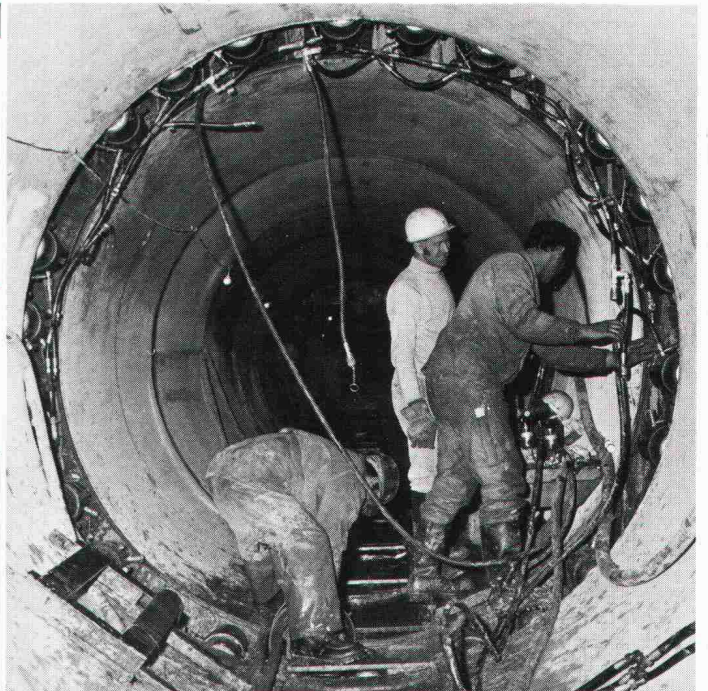
Bodenverdrängungs-
Rakete \varnothing 4–17 cm

BLESS

Technische
Beratung/Bau-
ausführung:

Neugutstr. 52, 8600 Dübendorf

Bauunternehmung AG Tel. 01/8210085
Zürich – Dübendorf – Aarau – Chur – Grenchen – St. Gallen



**Luft
Lärm
Energie
Wasser
Abfall**

Praxisnahe, zukunftsgerichtete
Informationen für Planer
und Praktiker bietet
Ihnen...

plan

plan
Zeitschrift für Planen, Bauen und Umwelttechnik
Offizielles Organ der VLP,
Schweizerische Vereinigung für Landesplanung

Informationscoupon

Bitte einsenden an: Vogt-Schild AG
Administration Plan
Dornacherstrasse 39
4501 Solothurn

Ich bin interessiert an einem Probeabonnement.

Name _____

Firma _____

Strasse _____

PLZ/Ort _____

Telefon _____

Senden Sie uns auch Insertionsunterlagen
 ja nein

**Von A-Z für
alternative Heizung und
Warmwasserbereitung**

Accum Heizung und
Warmwasserbereitung
für eine umweltgerechte
und wirtschaftliche
Lösung.

Ich interessiere mich
für

Einzelspeicher
Accutherm

Zentralspeicher-Auto-
maten (Wasser oder
Feststoff)

Elektro-Boiler

Wärmepumpe für
Gebrauchswarmwas-
ser-Bereitung

Wärmepumpe für
Heizung

Accum

Accum AG
8625 Gossau ZH
Wärmetechnische Apparate
Telefon 01 935 15 15



01 935 15 15

Rufen Sie uns an
oder senden Sie
uns dieses Inserat.
Sie erhalten fun-
dierte Unterlagen
über moderne
Warmwasser-
bereitung.

B2 ♦ 81

Kilcher

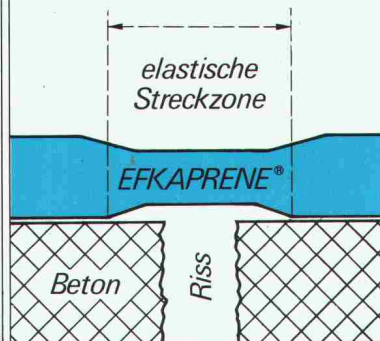
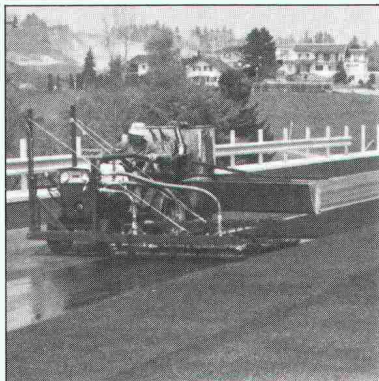
EFKAPRENE®

EFKAPRENE®

20
JAHRE

F. Kilcher AG
4565 Rechterswil
Telefon 065 35 16 35
Telex 34520 kilch ch

EFKAPRENE



EFKAPRENE®-
Brückenabdichtung
überbrückt Risse und wider-
steht dem Tausalzwasser,
der Einbauhitze von Guss-
asphalt und der Schub-
beanspruchung



*Kilcher stellt keine leeren
Behauptungen auf, sondern
belegt die Eigenschaften
seiner Produkte durch Prüfn-
zeugnisse und langjährige
Praxiserfahrung*