

Objektyp: **Advertising**

Zeitschrift: **Schweizer Ingenieur und Architekt**

Band (Jahr): **99 (1981)**

Heft 47

PDF erstellt am: **23.07.2024**

### **Nutzungsbedingungen**

Die ETH-Bibliothek ist Anbieterin der digitalisierten Zeitschriften. Sie besitzt keine Urheberrechte an den Inhalten der Zeitschriften. Die Rechte liegen in der Regel bei den Herausgebern. Die auf der Plattform e-periodica veröffentlichten Dokumente stehen für nicht-kommerzielle Zwecke in Lehre und Forschung sowie für die private Nutzung frei zur Verfügung. Einzelne Dateien oder Ausdrucke aus diesem Angebot können zusammen mit diesen Nutzungsbedingungen und den korrekten Herkunftsbezeichnungen weitergegeben werden. Das Veröffentlichen von Bildern in Print- und Online-Publikationen ist nur mit vorheriger Genehmigung der Rechteinhaber erlaubt. Die systematische Speicherung von Teilen des elektronischen Angebots auf anderen Servern bedarf ebenfalls des schriftlichen Einverständnisses der Rechteinhaber.

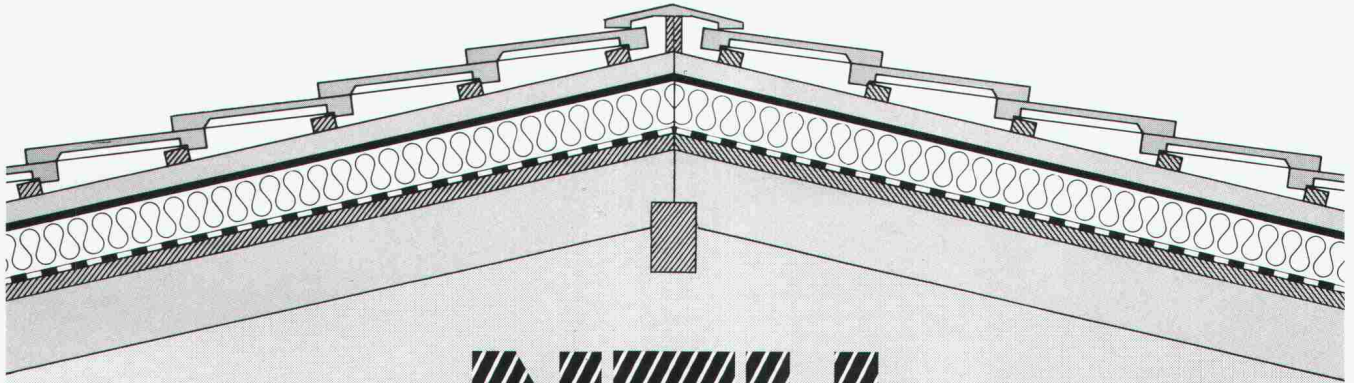
### **Haftungsausschluss**

Alle Angaben erfolgen ohne Gewähr für Vollständigkeit oder Richtigkeit. Es wird keine Haftung übernommen für Schäden durch die Verwendung von Informationen aus diesem Online-Angebot oder durch das Fehlen von Informationen. Dies gilt auch für Inhalte Dritter, die über dieses Angebot zugänglich sind.

Ein Dienst der *ETH-Bibliothek*  
ETH Zürich, Rämistrasse 101, 8092 Zürich, Schweiz, [www.library.ethz.ch](http://www.library.ethz.ch)

<http://www.e-periodica.ch>





**NEU**

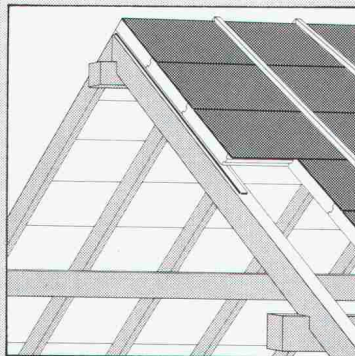
*im SarnaRoof® Unterdach:*

# **SarnaPanel®, das komplette wärmedämmende Unterdach-Element.**

Beim **SarnaPanel** haben Sie Unterdach, Wärmedämmung und Dampfbremse, bzw. Untersicht, in einem **Verbundelement** vereint. Dank spezieller Fugenausbildung sind die Plattenstösse luft- und dampfdicht. Das SarnaPanel wird direkt auf die Tragkonstruktion (Sparren) montiert. **Eine Dachschalung erübrigt sich.**

**SarnaPanel**  
das komplette, wärmedämmende  
Unterdach-Element  
im bewährten SarnaRoof Unterdach

**Typen**  
SarnaPanel Alu-S1  
SarnaPanel Deco-S5



**Zum bewährten  
SarnaRoof® gehören:**

- Sarnatex** Unterdachbahnen
- Sarnatherm** Wärmedämmplatten
- Sarnavap** Kunststoff-Dampfsperren
- SarnaPanel** Unterdach-Element

**SarnaRoof®**  
das vollständige Unterdach  
aus Sarnen

**Das SarnaPanel ist die zweckmässige Ergänzung zum bestehenden SarnaRoof Unterdach.** Welches Unterdachproblem Sie auch haben – Sarna hat für Sie die richtige Lösung. Wenden Sie sich an den SarnaRoof Beratungsdienst oder verlangen Sie technische Unterlagen.



**Sarna**

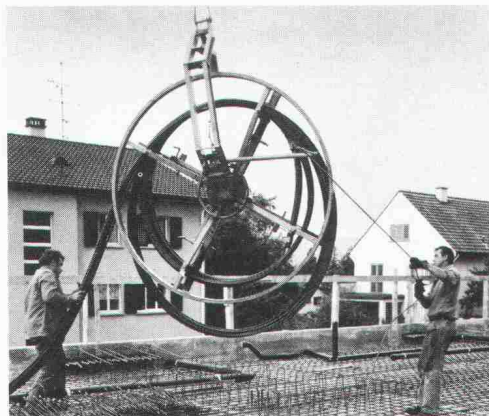
**Sarna Kunststoff AG**

6060 Sarnen / Schweiz  
Postfach 12  
Telefon 041 66 0111  
Telex 78 399

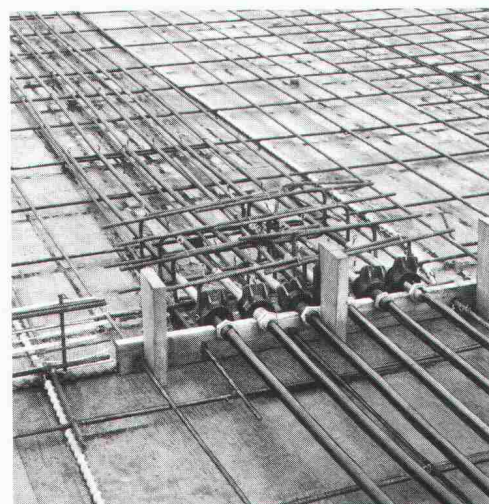




# Grössere Stützenabstände bei vorgespannten Flachdecken



Alle Kabel eines Stützstreifens werden miteinander von der Transportbobine abgerollt und verlegt.



Ende eines Betonierabschnittes mit Zwischenabspannstelle der Spannkabel.

Die **STAHLTON Stützstreifen-Vorspannung** ermöglicht es Ihnen, Flachdecken mit grösseren Stützenabständen zu bauen.

Die Reduktion der Stützzahl bedeutet:

- grössere nutzbare Deckenfläche
- weniger Hindernisse bei der Nutzung der Deckenfläche
- mehr Möglichkeiten bei allfälliger Änderung von Nutzung und Belegung der Deckenfläche

Flachdecken mit STAHLTON Stützstreifen-Vorspannung haben sich bewährt in:

Fabrikationsgebäuden Lagerräumen  
Schulbauten Ausstellungshallen  
Tiefgaragen Parkhäusern

**für Decken mit grossen Spannweiten  
und grossen Belastungen.**

Ein entscheidender Vorteil sind die kleinen Durchbiegungen trotz minimaler Deckenstärke.

Dem Ingenieur hilft die STAHLTON Stützstreifen-Vorspannung durch die Reduktion der Durchstanzbeanspruchung, und der Bauunternehmer schätzt die einfache Kabelführung und die kleinen Verlegegewichte.

Die kurzen Ausschaffristen ermöglichen einen raschen Baufortschritt.

STAHLTON AG 8034 Zürich Riesbachstr. 57 Tel. 01 - 47 64 00  
Filiale in Bern / Lausanne / Lugano / St. Gallen

 **Stahlton**





# Keiner darf hier nachts bohren. Keiner, ausser Dicht.

Herkömmliche Pfahlbohrgeräte arbeiten mit Dieselmotoren. Mit einem Gesamtgeräusch von über 85 dB. Und mit Abgasen.

Die Pfahlbohrgeräte von Dicht arbeiten anders.

Elektrohydraulisch. Ohne Abgase.  
Gesamtgeräusch: 75 dB.  
Also um etwa 10 dB ruhiger.

Diese Differenz bedeutet eine Geräuschverminderung von rund 50%. Das heisst: Halb soviel Lärm.

Die elektrohydraulischen Bohrgeräte von Dicht können auch in überbauten Zonen nötigenfalls rund um die Uhr arbeiten.

Einzig Dicht verfügt über elektrohydraulische Pfahlbohrgeräte. Dicht-eigene Konstruktionen.

Dicht AG

9001 St. Gallen  
Rosenbergstrasse 76  
Telefon 071-23 16 45

6003 Luzern  
Theaterstrasse 15  
Telefon 041-23 44 18

3007 Bern  
Monbijoustrasse 114  
Telefon 031-45 30 34

8036 Zürich  
Kalkbreitestrasse 33  
Telefon 01-35 69 13





# Tovex



der neue Sprengstoff der  
Soci t  Suisse des Explosifs, Gamsen-Brig

- ohne besondere Bedingungen zur Bef rderung zugelassen
- eliminiert die durch Nitroglyzerin verursachten Kopfschmerzen
- vermindert Gas und Rauch
- gew hrleistet grosse Flexibilit t f r die Dosierung der Ladung
- steigert die Leistung und bietet gr ssere Sicherheit.

Verkauf durch



Robert Aebi AG  
8023 Z rich  
Telefon 01/211 09 70

Beratungsdienst  
Tel. 028/23 11 81

## Verbundpf hle

Stahlprofile mit Betonmantel

- Mit dem Hochbaukran oder mit Schreitbagger ausf hrbar
- auch auf beengten, schwer zug nglichen Baustellen m glich
- kein Arbeitsplanum und keine Zufahrt zur Baugrube n tig
- dank sehr kleiner Installationsaufwendungen auch f r kleine Arbeiten wirtschaftlich.

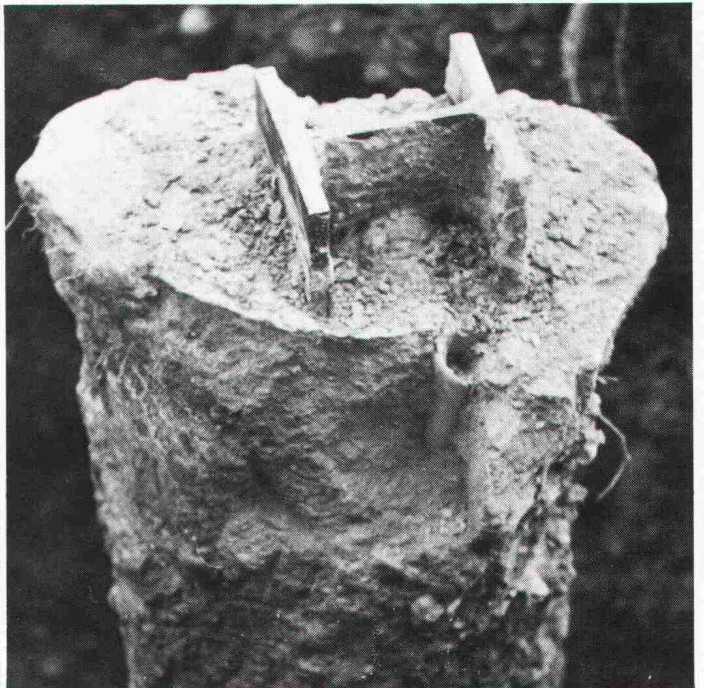
**BLESS**

Technische  
Beratung/Bau-  
ausf hrung:

Neugutstr. 52, 8600 D bendorf

Bauunternehmung AG Tel. 01/8210085

Zurich - D bendorf - Aarau - Chur - Grenchen - St. Gallen



**DIE  
ECHTE  
BLAUE**

**Styrofoam<sup>®</sup>**  
W rmed mm-  
platte  
20 Jahre bew hrt

Eingetragenes Warenzeichen  
The Dow Chemical

 berall anwendbar  
wo im Geb ude W rmeverluste  
verhindert werden m ssen.  
Generalvertretung WANCOR AG  
Lieferung durch den  
Baustoffhandel.



PUBLIG

# SAIEDUE

**BOLOGNA 10.-14. februar 1982**

## Frühjahrsbaumesse

- Ausstellung von Bauteilen und Fertigbearbeitung - Innenarchitektur - Städteausstattung.**  
 Hängedecken - Ausgerüstete Trennwände - Innentrennwände - Fussboden - Verkleidungen - Feste Einrichtungen - Zubehöranlagen - Städteausstattungen.
- Ausstellung von Fenstern und Türen.**  
 Fenstern, Türen und verwandte Erzeugnisse - Durchlaufende Fassaden Bauglas - Einfriedungen und Schutzsysteme.
- Ausstellung der Technologien für die Altbausanierung und Instandhaltung.**  
 Fundament- und Strukturverstärkungsverfahren - Dämmungsverfahren - Oberflächenbehandlung - Erzeugnisse und Geräte für die Wartung.
- Ausstellung von Sportanlagen.**  
 Vollständige Sportanlagen - Mehrzwecksporthallen - Bedachungen - Pisten und Bodenbeläge - Schwimmanlagen - Beleuchtungsanlagen - Umkleieräume und Duschen - Tribünen.
- Ausstellung der Technologien und Systeme für Fenstern und Türen.**  
 Zubehör - Halbfertigteile - Maschinen für die Herstellung - Systeme für Fenstern und Türen - Oberflächenbehandlung - Verglasung.

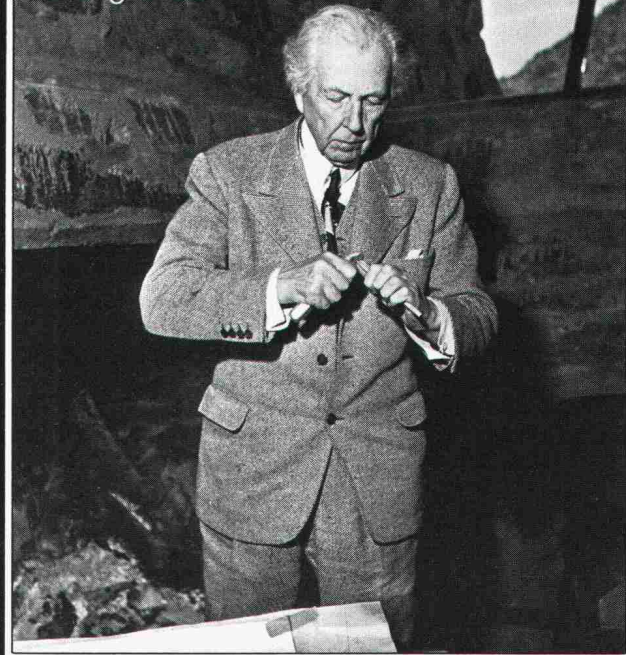
Informationen:

# SAIEDUE

Via Mascheroni 19  
20145 Milano (Italien)  
Tel. 02/487212-487875  
Telex 334690 Filmsa

## Frank Lloyd Wright persönlich

von Edgar Tafel



Wie war Frank Lloyd Wright „persönlich“?

Edgar Tafel, Architekt, studierte von 1932 bis 1941 bei Frank Lloyd Wright in der berühmt gewordenen Lehr-, Wohn- und Lebensgemeinschaft „Taliesin Fellowship“ in Spring Green (Wisconsin). Er arbeitete mit Wright so eng zusammen, dass er wie kein zweiter in der Lage ist, über seinen Lehrmeister zu schreiben. Er hatte das Gefühl, lebendige Geschichte zu erleben, was sich in Freude, Begeisterung und humorvollen Anekdoten auf jeder Seite dieses äusserst amüsanten Buches ausdrückt.

Aus dem Englischen (Apprentice to Genius) übersetzt von Raffael Ganz, 224 Seiten mit 72 farbigen und 283 schwarz-weißen Abb., Namen- und Sachregister, Ln Fr. 58.—.

Über das architektonische Werk FRANK LLOYD WRIGHTS erfahren Sie alles im Band aus der Reihe **Studio**paperback

Herausgegeben von Bruno Zevi, Text deutsch und französisch, 288 Seiten, 575 Fotos, Pläne und Skizzen, Biographie und Werkverzeichnis, Fr. 28.50

Verlag für  
Architektur  
Artemis  
8024 Zürich



Name \_\_\_\_\_

Strasse \_\_\_\_\_

Ort \_\_\_\_\_

Datum, Unterschrift \_\_\_\_\_

Bestell-  
schein

Ich/Wir bestelle(n)

\_\_\_\_\_ Ex. Frank Lloyd Wright persönlich, Fr. 58.—

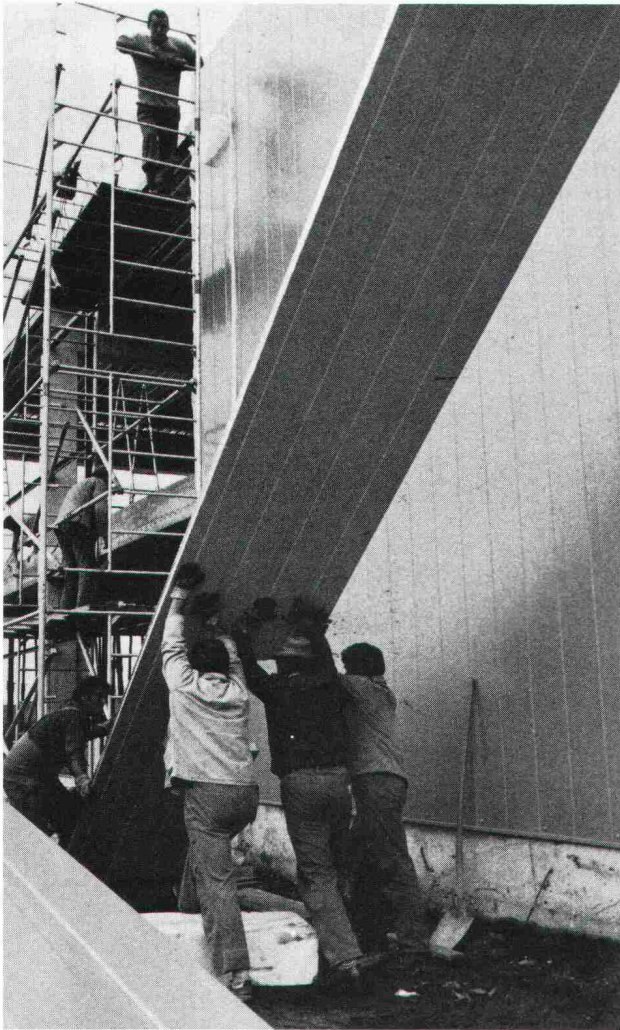
\_\_\_\_\_ Ex. Frank Lloyd Wright (Studio)paperback, Fr. 28.50

Senden Sie bitte diesen Bestellschein an die ALFA BÜCHERPOST, Zeltweg 48, 8032 Zürich



**Mit Leichtigkeit erreicht:  
Fassaden,  
die sich sehen lassen.**

AP



Dabei ist die Wahl der richtigen Bauelemente mitentscheidend. Nicht nur was den ästhetischen, sondern auch den statischen und natürlich den wirtschaftlichen Aspekt betrifft. Unsere Produktpalette umfasst viele Profilbleche, Sandwichelemente, Fenstersysteme usw. und bietet für praktisch jedes Problem die optimale Lösung, für Fassaden und für Bedachungen. Verlangen Sie die Unterlagen, es ist so einfach.

**\*\* Holorib®**

Holorib Systèmes de construction SA  
22, rue du Cendrier, 1201 Genève, 022/31 81 60  
Holorib Bausysteme AG  
Badenerstrasse 701, 8048 Zürich, 01/62 44 70

Bitte senden Sie  
die Dach-/Wanddokumentation

Firma

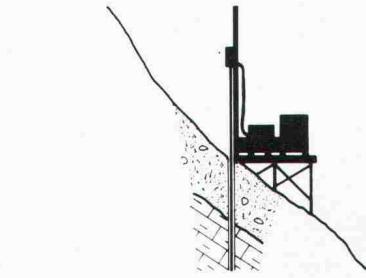
Sachbearbeiter

Strasse

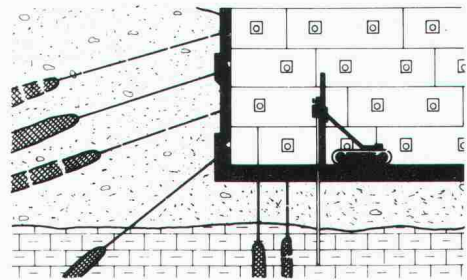
PLZ/Ort

Telefon

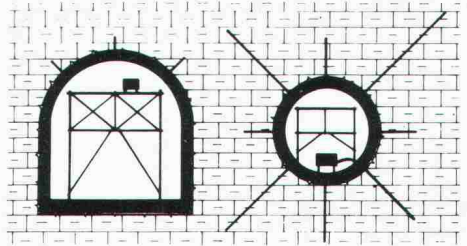
Ausschneiden und senden an:  
Holorib Bausysteme AG  
Badenerstrasse 701, 8048 Zürich



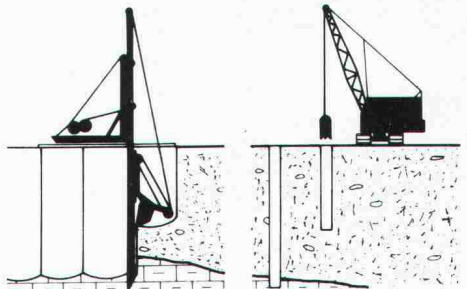
Sondierbohrungen im Fels und im Lockergestein  
Untersuchungen in situ im Bohrloch  
Pilot-, Richt- und Pendelbohrungen  
Tiefbohrungen für Rohstoff- und Wasserprospektion.



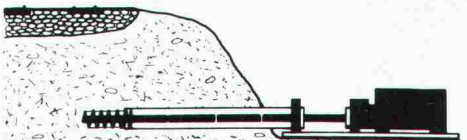
Fels- und Alluvial-Vorspannanker  
für Hang-, Fels- und Baugrubensicherung  
mehrfach korrosionsgeschützte Permanentanker  
Auftriebsanker, Tunnelverankerungen.



Boden-, Konsolidierungs- und Dichtungsinjektionen  
Injektionen für Damm- und Tiefgründungen  
Hoch- und Niederdruckinjektionen im Stollen- und Tunnelbau  
Abdichtungs-Fugeninjektionen in Betondämmen.



Beton-Schlitzwände für Baugruben- und Ufersicherungen  
Bohrpfähle für Fundationen und Baugrubensicherung  
Einpresspfähle für Unterfangungen, Trägerbohrungen  
Filterbrunnen und Grosslochbohrungen, Grundwasserabsenkung.



Durchbohrungen für Wasser- und Kabelleitungen  
Verbindungsbohrungen in Schächten und in Tunnel  
Horizontale Spezialbohrungen im Lockergestein und im Fels  
Bohrungen in Beton, Beton-Kontrollbohrungen.

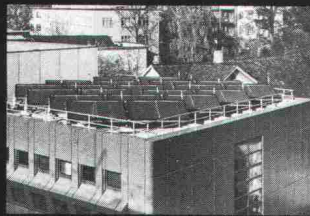


**INJECTOBOHR AG**

Tiefbautechnische Spezialarbeiten

8048 ZÜRICH	VULKANSTR. 120	TEL. 01 62 55 77
6600 LOCARNO	VIA AI SALEGGI 5	TEL. 093 31 80 65
1008 PRILLY-LAUSANNE	CH. DES HUTTINS 6	TEL. 021 24 56 08
7430 THUSIS	COMPOGNASTR. 20	TEL. 081 81 19 19

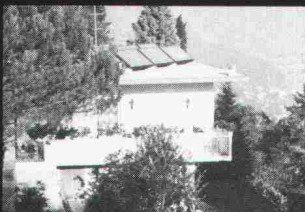
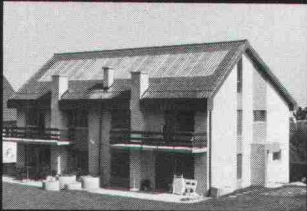




# Sonnenenergie unerschöpflich, zeitgemäss und sauber



Anlagen für jeden  
Einsatzbereich  
projektiert und erstellt...



Wir haben die Erfahrung von Jahren.

Star Unity AG, Fabrik elektrischer Apparate  
Abt. Sonnenenergie  
8804 Au ZH, Tel. 01 780 84 84

# ARCHITEKTEN, ES GEHT TATSÄCHLICH AUCH ANDERS.

Seien wir doch mal ehrlich. Automatische Schiebetüren sind zwar eine praktische Erfindung, aber schön waren sie bislang doch nur in seltenen Fällen. Vielfach zeigt eine eher klobige und plumpe Konstruktion, dass hier eine Türe ganz von selbst aufgeht.

Warum eigentlich? Es geht doch auch anders.

Die record-Schiebetüren sind, seit es sie gibt, besonders schmal und fein im Profil. Und gerade jetzt haben wir sie sogar noch etwas eleganter gemacht.

Zugegeben, das klingt, wenn man das so hört, womöglich etwas nach Werbung. Aber Sie würden staunen, wenn Sie sähen, was diese Gestaltung ausmacht.

Bleibt noch zu sagen, dass Ästhetik allein natürlich nicht für unsere record-Schiebetüren spricht. Also haben wir auch dafür gesorgt, dass sie gleichzeitig lauffeiser, zuverlässiger und servicefreundlicher funktionieren als die meisten Systeme, die man in der Regel antrifft.

Es geht also tatsächlich auch anders. Bitte nutzen Sie diese Gewissheit und schicken Sie uns Ihre Adresse.

**Ich habe bisher noch keine Informationen über die record-Schiebetüren angefordert. Bitte senden Sie darum baldmöglichst alles Wissenswerte über die neuen record-Schiebetüren.**

Bitte im Umschlag an AG für Türautomation, CH-8600 Dübendorf, Oberdorfstrasse 64 senden.

Mein Name: \_\_\_\_\_

PLZ/Ort: \_\_\_\_\_

Strasse: \_\_\_\_\_

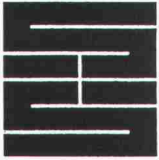


AG für Türautomation, CH-8600 Dübendorf/Zürich  
Oberdorfstrasse 64, Telefon 01-820 12 85

SIA

Telex 55631 agta ch





## Schaffroth & Späti AG

Asphalt- und Bodenbeläge

### 8403 Winterthur

Telefon 052 / 29 71 21

Gegründet 1872

Flachdachbeläge jeder Art

Gussasphalt für Isolationen und Strassen

Spenglerarbeiten

Nacophalt-Hartgussasphaltböden

Linolith-Industriebodenbeläge

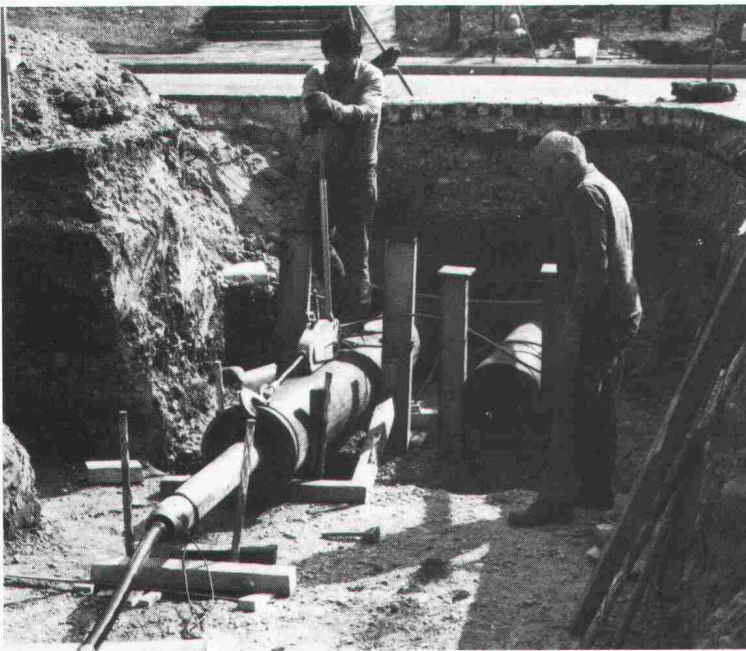
seit 50 Jahren bewährt

Zimmerli-Hartbetonböden

für Autogaragen, Rampen usw.

REPOXIT-Kunstharzböden

in diversen Farben, 2 bis 7 mm stark



# Unterquerungen

Rohrkulissen D=160–1000 mm  
für Werkleitungen

## gerammte Stahlrohre

Technische Beratung und Ausführung:

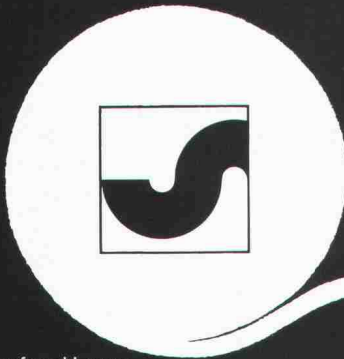
**BRUNNER  
ERBEN**

Arnold Brunner's Erben Bauunternehmung Zürich

Nachfolger Murbach-Brunner + Co.

8050 Zürich, Leutschenbachstrasse 52

Telefon 01/3010660



## Ihr Bauvlies

# SODOCA®

Generalvertretung: Mühlebach AG  
Abt. Industrieprodukte  
5200 Brugg, Tel. 056/94 51 11

**mühlebach**

Verkauf und Lager

Aigle	Gétaz Romang SA	025/ 26 36 21	Fribourg-Givisiez	Glasson Matériaux SA	037/ 83 11 01	Seewen SZ	Kaweba AG	043/ 21 11 37
Basel	W. Tschopp AG	061/ 50 55 88	Gebenstorf	Baubedarf Gebenstorf	056/ 23 35 55	Sion	Gétaz Romang SA	027/ 22 89 31
Bern	Albert Wahlen AG	031/ 41 31 31	Giubiasco	Edilcentro SA	092/ 27 18 31	La Souste/Susten	Gétaz Romang SA	027/ 23 12 58
Biel/Bienne	Sabag AG/SA	032/ 22 58 44	Ilanz	Baubedarf Ilanz	086/ 2 39 29	Thun	Baumaterial AG Thun	033/ 23 31 23
Bulle	E. Glasson + Cie SA	029/ 3 11 33	Montreux	Gétaz Romang SA	021/ 61 55 77	Vevey	Gétaz Romang SA	021/ 51 05 31
Bussigny	Gétaz Romang SA	021/ 89 10 31	Palézieux	E. Glasson + Cie SA	021/ 83 81 06	Visp/Viège	Gétaz Romang SA	028/ 48 11 41
Château d'Oex	Gétaz Romang SA	029/ 4 75 75	Payerne	J. Rapin SA	037/ 61 28 21	Wil SG	Baumaterial AG Wil	073/ 23 54 54
Châtel-St-Denis	Gétaz Romang SA	021/ 56 71 18	Regensdorf	Baubedarf Zürich AG	01/ 840 27 27	Winterthur	Streiff Baumaterial AG	052/ 28 22 21
Chur	Baubedarf Chur	081/ 24 83 83	Romont	E. Glasson + Cie SA	037/ 52 15 15	Yverdon	Gétaz Romang SA	024/ 25 81 91
Delémont	Matériaux Sabag SA	066/ 21 12 81	Roveredo (Mesolcina)	Edilcentro SA	092/ 82 12 66	Zerne	Baubedarf Zerne	082/ 8 12 80
Flüelen	B. Ziegler	044/ 2 12 95	Sargans	Baucenter Sargans AG	085/ 2 38 31	Zürich	Baubedarf Zürich AG	01/ 44 03 11





Tuchschmid hat das Know-how und fortschrittliche Fabrikationsstrassen für den zeitgemässen Stahlbau. Unsere Fachleute haben Können und

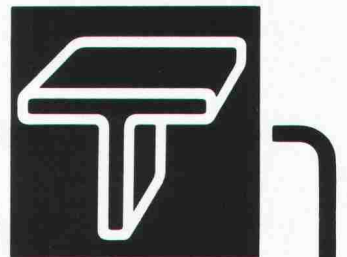
# z. B. Konstruktionen in Stahl

Erfahrung bei vielen Stahlbauten im In- und Ausland unter Beweis gestellt. Zuverlässige Montageequipen erstellen die Stahlkonstruktionen mit modernsten Hilfsmitteln. Planung, Fabrikation und Montage gehen bei allen Projekten Hand in Hand. Wenn Erfahrung, Technologie, Qualität und Wissen entscheiden, so ist Tuchschmid der preiswerte Stahlbau-Partner. Eine grosse Zahl von Referenzen zeigt das Vertrauen in unsere Stahlbauten.

**Tuchschmid-Stahlbau - von der Planung zum fertigen Bauwerk**

## Tuchschmid AG

8500 Frauenfeld Tel. 054 7 24 71



**Die Unternehmung  
für Industrielles Bauen**



## Die Pensionskasse SIA STV BSA FSAI eine Alternative für Ihre Personalvorsorge!

### Das Ziel

die lückenlose Alters-, Hinterbliebenen- und Invalidenvorsorge für die Angehörigen der technischen Vereine durch eine Selbsthilfeorganisation mit Selbstverwaltung (paritätische Zusammensetzung des Stiftungsrates aus angeschlossenen Arbeitgebern und Angestellten).

### Die Vorteile

eine Rentenversicherung (Alters-, Invaliden-, Witwen-, Kinderrenten) mit Kapitalwahlmöglichkeit im Alter (10 Jahresrenten garantiert).  
erstaunliche Leistungsunterschiede zu andern Vorsorgemöglichkeiten.

### Die Sicherheit

ist garantiert durch den versicherungstechnischen Aufbau und laufende Beratung durch neutrale Experten;  
durch die Rückversicherung sowie dank der Geschäftsführung und Anlage der Vorsorgemittel durch eine der grössten und angesehensten Treuhandgesellschaften der Schweiz mit Spezialisten auf allen Gebieten.

Verlangen Sie weitere Informationen bei:  
Pensionskasse SIA STV BSA FSAI,  
Waisenhausplatz 25, Postfach 2613, 3001 Bern,  
Tel. 031/22 90 52

Bitte informieren Sie mich weiter:  
Name: \_\_\_\_\_  
Strasse: \_\_\_\_\_  
Ort: \_\_\_\_\_  
PLZ: \_\_\_\_\_



# mit markanten Profilen zur sicheren Abdichtung



Die selbstklebenden Dichtungsprofile aus Polypropylen und APTK\*Schaumstoff lösen Ihre Dichtungsprobleme an Türen und Fenstern.

Die neue Polypropylen V-Gleitdichtung ist besonders anpassungsfähig und dichtet bei stark verzogenen Objekten (Altbauten) Fugen von 1-7 mm zuverlässig ab. Leichte Schliessfähigkeit bei neuwertigen Türen und Fenstern.

APTK\*Schaumstoff Hohl- und E-Profile sind hochelastisch, alterungsbeständig und stoppen Zugluft, Lärm und Staub bei Fugen von 2-5 mm. Ideal auch zum Dämpfen und Weichlagern.

tesamoll-Dichtungsprofile halten im Einsatz unter extremen Bedingungen durch - sie sind wetterfest und beständig gegenüber chem. Beanspruchung, Feuchtigkeit, UV-Strahlung und Ozon.


Lieferbar in Rollen von 10-100 m in braun, weiss und grau.

\* Aethylen-Propylen-Terpolymer-Kautschuk.

**Vom tesa-Dichtspezialist.**

**BANDFIX AG**

Badenerstrasse 585 8048 Zürich  
Telefon 01/4910660 Telex 52834

IA 

**tesa moll Profilcoupon**

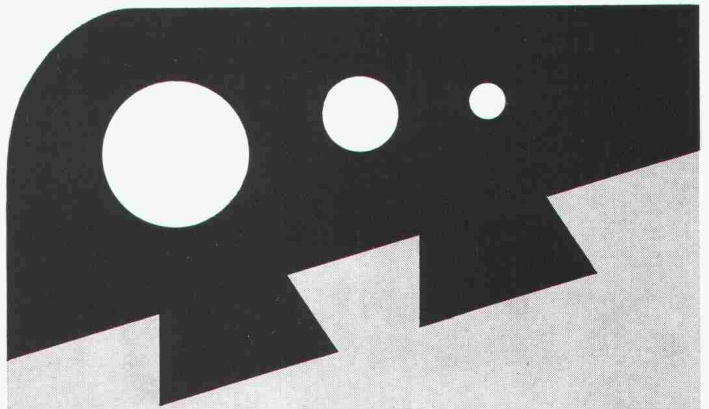
Senden Sie uns weitere Informationen mit Musterabschnitten.

Wir wünschen eine Fachberatung, bitte rufen Sie uns an.

Firma: \_\_\_\_\_

Adresse: \_\_\_\_\_

Tel.: \_\_\_\_\_



*für unsere  
Sicherheit...  
(die weiche  
Umrandung)*



Einfassungen für Sprung- und Kugelstoss-Anlagen, Gerätegruben, Lauf- und Anlaufbahnen, Spielplätze.

Hersteller in der ganzen Schweiz  
Auskunft/  
Information



**STEINER SILIDUR AG**

8450 ANDELFINGEN TEL. 052-41 10 21



# MURFLEX® löst Stützprobleme optimal...

(... und für alle Zeit)

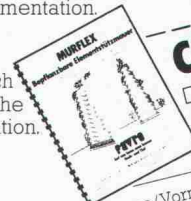


Eine umweltfreundliche Raumgitterkonstruktion aus vorgefertigten Betonelementen. Wesentliche Merkmale des MURFLEX-Systems sind

- Flexible Konstruktion und Gestaltung nach örtlichen Verhältnissen und Bedürfnissen
- Ausbildung von Nischen Abtreppungen und Ecken möglich
- Geringes Gewicht der Einzelteile, deshalb Aufbau mit den üblichen Baustellengeräten
- Optimaler Lärmschutz. Mehr als zwei Drittel der Wandfläche bestehen aus Erdmaterial, wodurch eine hohe Schallabsorption erreicht wird
- Die Begrünung der Sichtfläche erlaubt eine harmonische Anpassung an die Landschaft
- Statische Bemessung durch erfahrenen Ingenieur

MURFLEX ist flexibel und individuell anwendbar – auch für Ihr Problem gibt es die optimale Lösung. Und erst noch schnell lieferbar. Verlangen Sie jetzt gleich die ausführliche MURFLEX-Dokumentation.

Verlangen Sie jetzt gleich die ausführliche MURFLEX-Dokumentation.



**COUPON**

Wir bitten um

- Zustellung der MURFLEX-Dokumentation
- Persönliche Beratung

Name/Vorname: \_\_\_\_\_

in Firma: \_\_\_\_\_

Strasse: \_\_\_\_\_

PLZ/Ort: \_\_\_\_\_

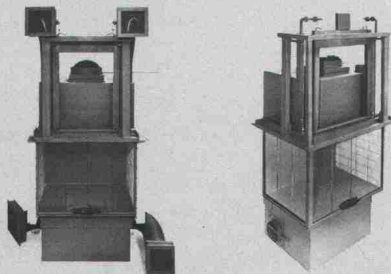
## FAVRE

**Auf uns kann man bauen  
Hoch und Tief**

Favre & Cie. AG Zementwarenfabrik 8304 Wallisellen Tel. 01-830 2011

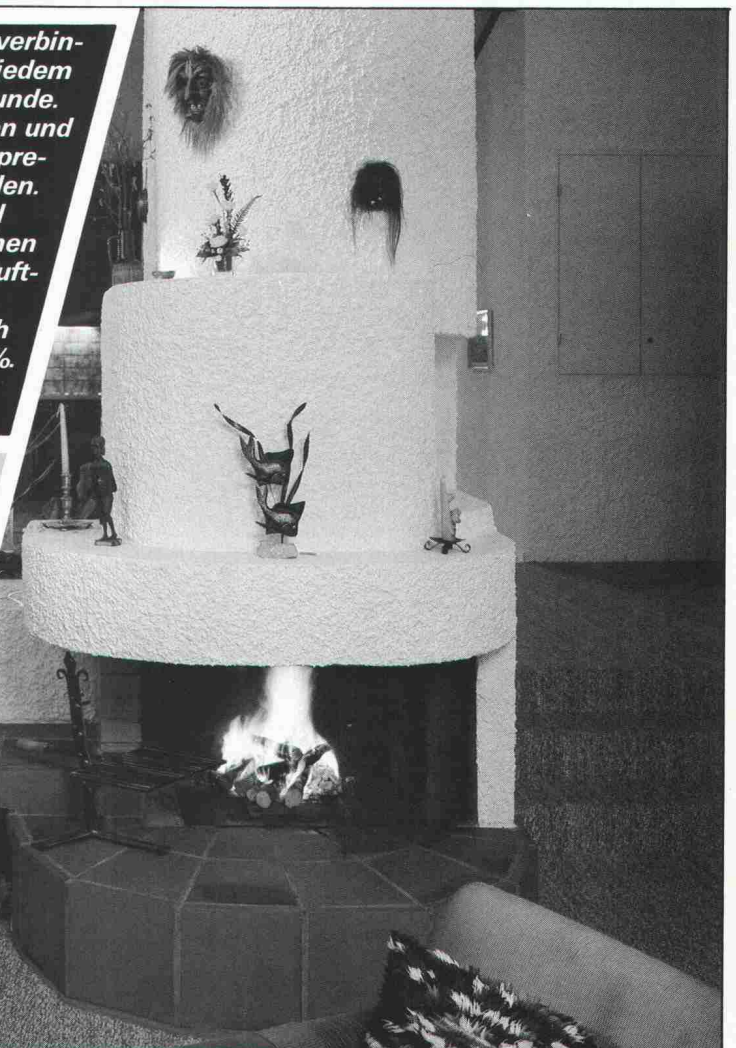
Werke in: 4658 Däniken SO Tel. 062-65 17 17, 5236 Remigen AG Tel. 056-44 10 90, 1897 Bouveret VS Tel. 025-81 23 31, 2542 Pieterlen BE Tel. 032-87 15 34, 8953 Dietikon ZH, Baustoff-Center Limmattal Tel. 01-748 21 55

*Atmosphäre mit Nutzen verbinden – dieser Gedanke liegt jedem Frei-Cheminée-Einsatz zugrunde. Je nach Raumverhältnissen und Anforderungen kann ein entsprechender Einsatz gewählt werden. Frei Cheminée-Einsätze sind systemdurchdacht, vom einfachen Warmluft-Einsatz bis zur Warmluft-Warmwasser-Anlage mit einer Höchstleistung von 22'400 kcal/h oder einem Wirkungsgrad von 81%. Verlangen Sie unverzüglich unseren farbigen Katalog.*



**FREI AG**  
**CHEMINÉE**  
**TECHNIK**

9443 Widnau  
Tel. 071/72 51 11







## reposit ... immer eine Länge voraus

### fugenlose Bodenbeläge auf Epoxidharzbasis

für: alle industriellen Bauten – Zivilschutzanlagen – Garagen – Labors  
– Garderoben – Schulhäuser – öffentliche Bauten usw.

- Mörtelbeläge – Giessbeläge – Versiegelungen – Imprägnierungen auf Unterlagen aus:
- Beton – Steinholz – Asphalt
- Repoxit für:
- Neubauten – Umbauten – Renovationen

#### REPOXIT AG

Pflanzschulstrasse 28

8403 Winterthur

Telefon 052 - 29 79 05

**Zuverlässig  
isolieren  
mit  
Isolier-  
Spritz-  
schaum**

# AMINOTHERM Isolierungen

## Energiesparen beginnt mit der Beratung durch die Aminotherm-Fachfirmen mit ihrer langjährigen Erfahrung in allen Sparten der Wärmedämmung

**Graenicher AG**  
3604 Thun ☎ 033 36 06 06

**Polisol AG**  
8005 Zürich ☎ 01 44 66 88

**Büchler AG**  
9034 Eggersriet ☎ 071 95 25 62

**Kosag AG**  
5620 Bremgarten ☎ 057 5 23 63

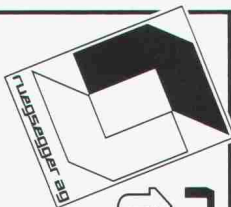
**Graenicher AG**  
4057 Basel ☎ 061 26 46 43

**Polisol AG**  
7000 Chur ☎ 081 27 49 29

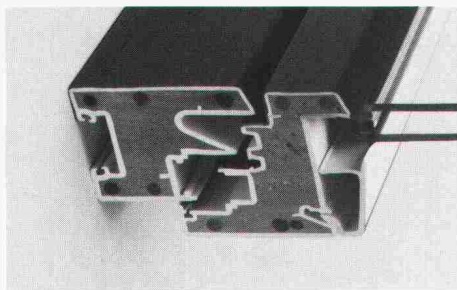
**Gassmann Baupartner AG**  
6044 Udligenswil ☎ 041 81 38 59

**R. Willisch**  
3983 Mörel ☎ 028 27 13 67

Wer heute baut oder saniert, sollte unbedingt dieses neue Kunststoff-Fenster-System prüfen, bevor er seine Fenster plant und einkauft! Das vollmassive Kunststoff-Fenster-System für heute mit der Profitechnik von morgen!



**ruegsegger**  
**thermassiv**



#### Coupon

Ich interessiere mich für Ruegsegger-thermassiv:

Name: \_\_\_\_\_

Strasse: \_\_\_\_\_

Ort: \_\_\_\_\_

Tel.: \_\_\_\_\_

Senden an:  
Ruegsegger AG  
Fensterfabrik  
8625 Gossau ZH  
Tel. 01 935 10 72

## Soba-Rinnendila Typ GS

25  
Schoop  
Jahre



Soba-  
Produkte

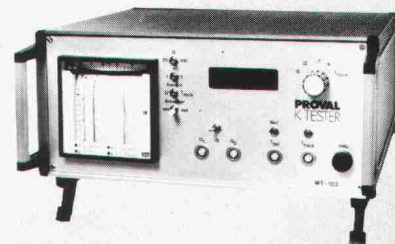
Eine Weiterentwicklung der bewährten Soba-Dila Typ GS. Verlangen Sie unsere ausführlichen Unterlagen.  
Tel. 056/83 23 83  
Schoop & Co. AG, 5401 Baden

### PROVAL<sup>®</sup> K-TESTER K - WERT - MESSGERÄT

Patente angemeldet

Führendes elektronisches Messgerät zur Bestimmung der Wärmeleitfähigkeit (k-Wert) von Bauteilen.

Bewährt im Einsatz vor Altbausanierungen, zur Überprüfung vorgeschriebener K-Werte, und als Laborgerät. Das Arbeitsgerät für den energiebewussten Bau-fachmann.



Verkauf

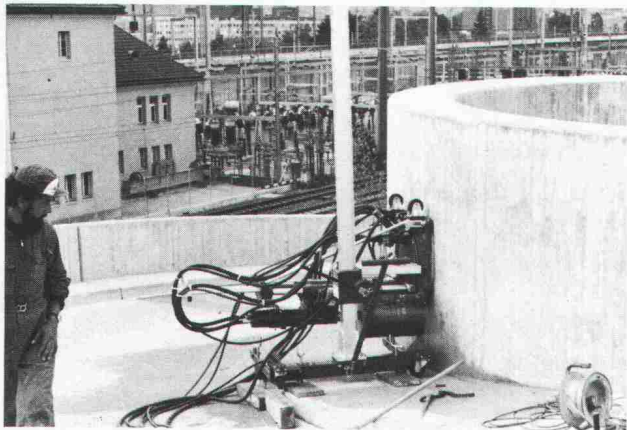
**PROVALBAU AG**

Engineering  
Rosenbergstr. 14a  
9001 St. Gallen  
Tel. 071 / 228311



## Kuster Bohrunternehmung AG

Gubelstr. 41 Tel. 01/311 66 33 8050 Zürich



**Diamant-Betonbohrungen**  
**Trockenbohrungen**  
**Betonfräsen bis 55 cm Tiefe**  
**Betonpressen bis 1500 t**  
**Fugenfräsarbeiten**  
**Abbruch von Beton**

# 3/S PUMPEN

## Fäkalien-Tauchmotorpumpen



Die richtige Wahl der maschinellen Ausrüstung von Abwasserpumpwerken ist auch in Ihrem Fall entscheidend.

Vertrauen Sie dem Schweizer Fabrikanten mit dem anerkannt guten Service.



**SOMMER  
 SCHENK  
 SUISSE**

**PUMPENBAU  
 CH-5213 VILLNACHERN  
 TEL.056 431363**

# Rutz

## frei- stehende Stahl- kamine

aus doppelwandigem Chromnickelstahl, geschweisst, EMPA-geprüft.

**Rutz Kaminbau AG**  
 Postfach  
 8153 Rümlang, Wibachstr. 3,

01/817 13 11

# sapisol®

## Mauertrocknung

**25 Jahre Erfahrung  
 International geprüft**

Verlangen Sie unsere Informationen über das Mauertrocknungssystem mit der längsten Erfahrung und den unschlagbaren Garantien. Unser Beratungsdienst steht Ihnen jederzeit kostenlos und unverbindlich zur Verfügung.

### Bitte informieren Sie mich über:

- |  |   |
|--|---|
| <input type="checkbox"/> sapisol-Mauertrocknung  | <input type="checkbox"/> SAP-Rissanierungssysteme |
| <input type="checkbox"/> dryvit-Aussenisolierung | <input type="checkbox"/> Farben und Putze         |

Name ..... **sia**  
 Strasse .....  
 Ort .....  
 Telefon .....



**SAP Baustoffe + Bauchemie AG**  
 CH-9306 Freidorf TG  
 Tel. 071 48 15 45



# Die flüssige Dampfsperre für Decken und Wände

erprobt – bewährt – kostensparend  
einfach in der Anwendung

Unterlagen und technische Beratung durch

## HESCO AG

Poststrasse 30 · CH-6301 Zug/Schweiz · Telefon 042-21 12 55/56 · Telex 868 948

# WASSER-EINBRUCH

Mehr als 1½ Jahrzehnte erfolgreich mit KT-72-Injektionen

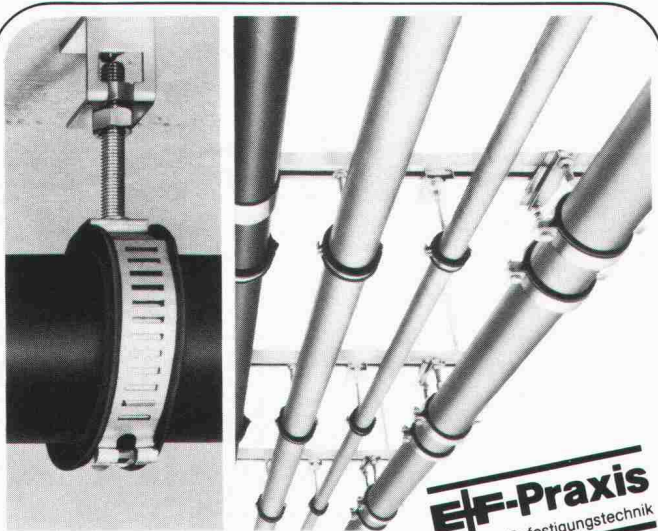
Die Arbeiten werden von uns mit Garantie ausgeführt. Wir sind gerne bereit, Ihnen eine unverbindliche Offerte zu unterbreiten. Auch Ihren Schaden beheben wir zu Ihrer vollen Zufriedenheit.

Grundwasserbauten  
Kraftwerke  
Staudämme  
Kanalisationen  
Tunnels

Brückenkonstruktionen  
Tiefgaragen  
Kellerräume  
LS-Räume  
Altbauten



**KUNSTSTOFF-TECHNIK, Aktiengesellschaft Himmler, Spitalstrasse 74,  
8952 Schlieren Telefon 01/730 2020/21**



Das Gross-  
Rohrschellensystem.

## Tempo + tyrodur

... die einfachen, vorgefertigten  
Rohrschellen für Rohre von  
15–419 mm Ø. Ihr Vorteil, wenn Sie mit uns  
Ihr nächstes Projekt besprechen!

### Egli, Fischer Zürich

Egli, Fischer & Co AG, Abt. Befestigungstechnik  
Gotthardstrasse 6, 8022 Zürich, Telefon 01 202 02 93

Verkaufsbüro Genf:

18, rue Caroubiers, 1227 Carouge, Telefon 022 42 12 55

**EF-Praxis**  
rationelle Befestigungstechnik

## Soba® Produkte

- Soba-Dachwassereinflüsse Typ GS
- Soba-Dunstrohreinfassung Typ GS
  - Soba-Steckmuffen Typ GS
  - Soba-Deckstreifen
  - Soba-Ankerschiene
- Soba-Dila Typ GS (Neoprene)
  - 1-Kopf/2-Kopf endlos
  - Soba-Rinnendila Typ GS
- Soba-Dachrandprofile Typ GS
  - Soba-Schwellenprofil Typ Lock
- Soba-Fugenband Typ Europa M
  - Soba-Fugenband Typ Europa G
  - Optima-Dachgarteneinlauf Typ GS
    - Baubleche

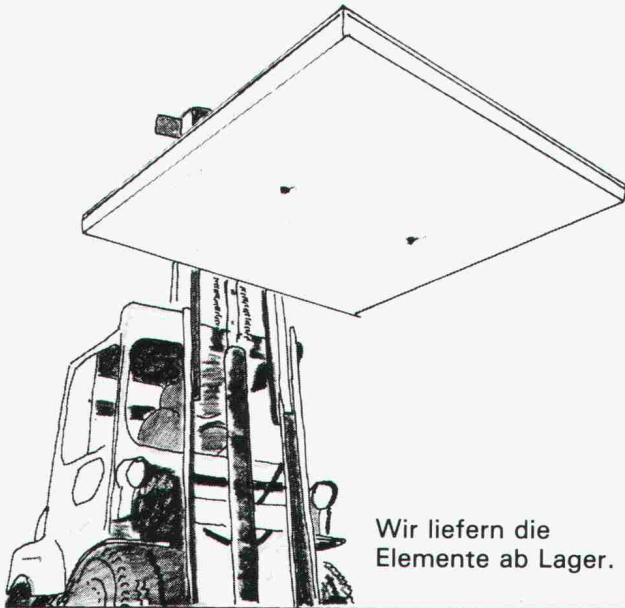
## bürgen für Qualität und Sicherheit

25  
Schoop  
Jahre

Verkauf über den Fachhandel.  
Verlangen Sie unsere ausführlichen Unterlagen.  
Tel. 056/83 23 83  
Schoop & Co. AG, 5401 Baden



**Der Fertigboden aus Hartbeton  
mit Stahlrahmen  
ist gross im Kommen!**

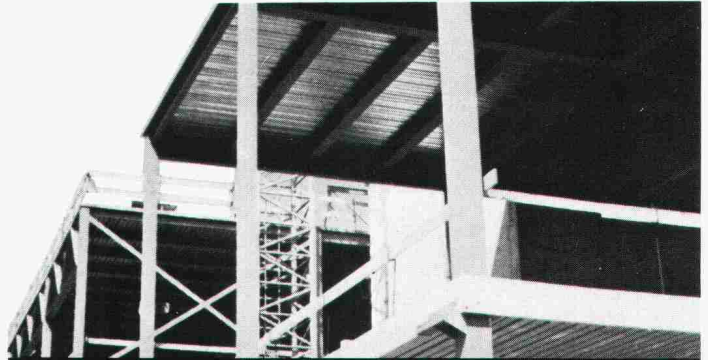


Wir liefern die  
Elemente ab Lager.

**Fersima AG**

Industrieböden + Stützmauern  
Hädelistrasse 8, 8712 **Stäfa**  
Telefon 01-926 36 44

**Für Decken:  
SWISS PANEL  
Profilstahlplatten**



**- die perfekte Lösung**

 **MONTANA**

Montana Stahl AG, 5303 Würenlingen, Tel. 056/98 10 12  
Bureau Suisse Romande, 1028 Préverenges,  
Tél. 021/71 92 92

**Von A-Z für  
alternative Heizung und  
Warmwasserbereitung**

Accum Heizung und  
Warmwasserbereitung  
für eine umweltgerechte  
und wirtschaftliche  
Lösung.

Ich interessiere mich  
für  
 Einzelspeicher  
Accutherm

- Zentralspeicher-Auto-  
maten (Wasser oder  
Feststoff)
- Elektro-Boiler
- Wärmepumpe für  
Gebrauchswasser-  
bereitung
- Wärmepumpe für  
Heizung

**Accum**

Accum AG  
8625 Gössau ZH  
Wärmetechnische Apparate  
Telefon 01 935 15 15

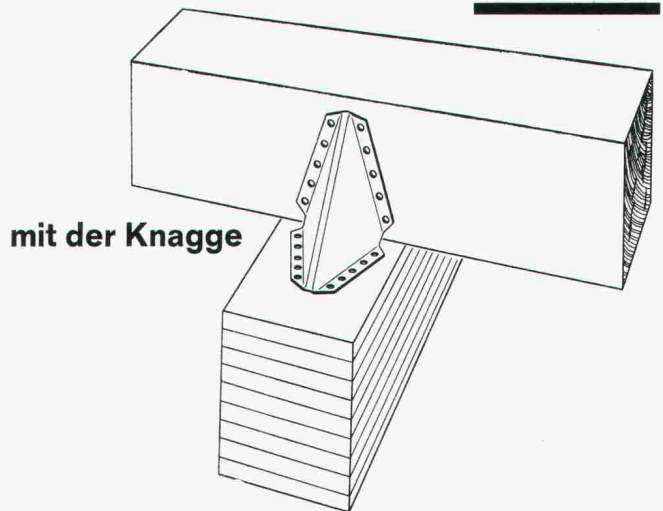


**01 935 15 15**

Rufen Sie uns an  
oder senden Sie  
uns dieses Inserat.  
Sie erhalten fun-  
dierte Unterlagen  
über moderne  
Warmwasser-  
bereitung.

B2 ♦ 81

sicher verbinden **HVV**



mit der Knagge

**HOLZBAU - VERBINDER - VERTRIEB AG**

Postfach, 3415 Hasle-Rüegsau, ☎ 034/61 36 05, Telex 33288

HVV-Auslieferungslager:

Nordschweiz: Häring + Co AG, 4133 Pratteln, Tel. 061 / 81 71 81  
Ostschweiz: SMW AG, 9500 Wil SG, Tel. 073 / 23 55 23  
Suisse romande: Francis KURTH, 1350 Orbe, Tél. 024 / 41 30 19  
Fordern Sie unser ausführliches Informationsmaterial an.

Name  
Firma  
Branche  
Strasse  
PLZ und Ort

(möglichst Firmenstempel)

SIA 11/81



# SICHER IN DIE ZUKUNFT

Unitex-Bodenheizung – das Heizsystem für alle konventionellen sowie alle Alternativ-Energieträger.

- Energiesparende Niedertemperaturheizung
- Ausgereifte und bewährte Technik für jedes Haus
- Einbau durch leistungsfähige Heizungsfirmen Ihrer Region
- Preisgünstig
- Ein Schweizer Qualitätsprodukt

Verlangen Sie unsere Dokumentation

Bodenheizung  
**unitex**®

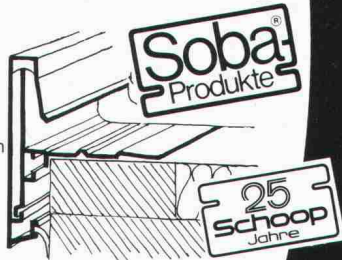
Generalvertretung: Unitherm AG,  
Überlandstrasse 465, 8051 Zürich,  
Telefon 01/40 34 34

Kenner wissen –

## Soba-Dachrandprofile Typ GS 11, GS 21, GS 31

sind wirtschaftlich und formschön. Verlangen Sie unsere ausführlichen Unterlagen.  
Tel. 056/83 23 83

Schoop & Co. AG,  
5401 Baden



## Pfister AG für modernen Hallenbau

Moderne Hallen – massgeschneidert für Sie. Aber deswegen nicht teurer! Stahlgerüste, Dächer, Fassaden, Tore, Türen und Fenster.

Verlangen Sie unsere Dokumentation und Beratung.

**Pfister AG**

Hallenbau  
8575 Mauren  
072 44 20 20



**Aufzugtreppe**  
Grösste Vorteile  
auf kleinstem Raum

Über 100 000fach bewährt!

**Feldmann + Co. AG, Holzbau**  
3250 Lyss

Telefon 032/84 11 84

Aus unserem Fabrikationsprogramm

### Brandschutz-Türabschlüsse

unter Verwendung von speziell für uns gefertigten

**forster**

Profilstahlrohren.

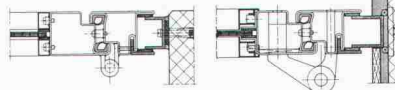
Modell HZ-R



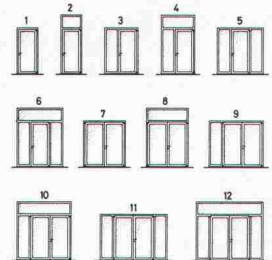
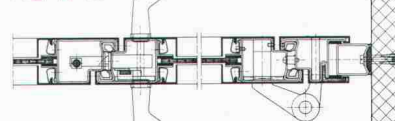
HZ Konstruktionen sind für Metallbaufirmen in Lizenz erhältlich

HZ-R-I

HZ-R-II



HZ-R-III



Metallbau  
HZ Konstruktionen  
Profilpresswerk

Gegründet  
1877

# hädrich ag

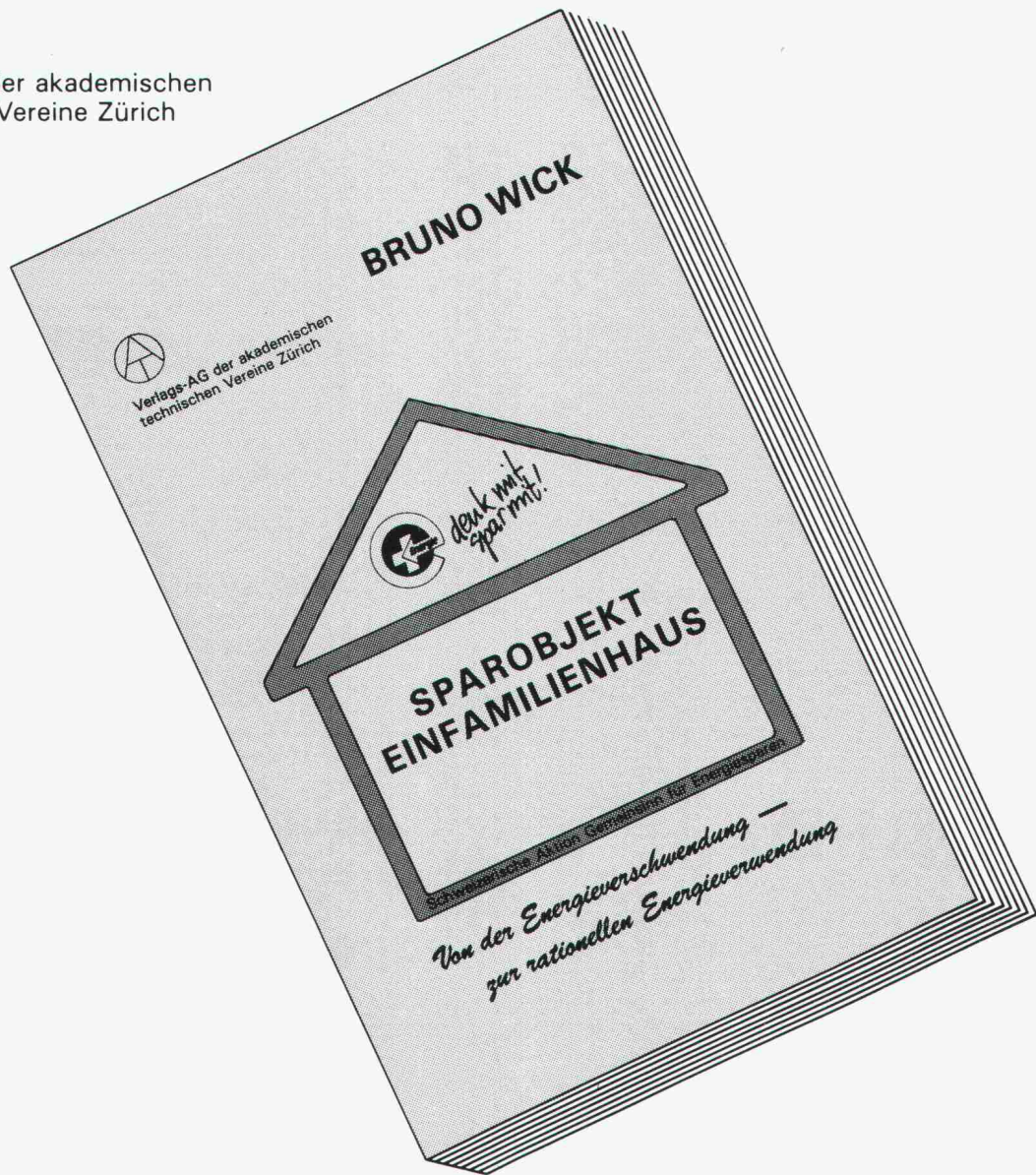
8047 Zürich  
Freilagerstrasse 29  
Telefon 01-52 12 52



# SPAROBJEKT EINFAMILIENHAUS BRUNO WICK



Verlags-AG der akademischen  
technischen Vereine Zürich



**Neu**

*Von der Energieverschwendung —  
zur rationellen Energieverwendung*

**Preis:**  
**Fr. 24.—**  
zuzüglich Porto

Bestellschein

Senden Sie mir \_\_\_ Expl. SPAROBJEKT EINFAMILIENHAUS  
gegen Rechnung an die Adresse:

NAME: \_\_\_\_\_ Vorname: \_\_\_\_\_

STRASSE: \_\_\_\_\_ Unterschrift: \_\_\_\_\_

PLZ/ORT: \_\_\_\_\_ Datum: \_\_\_\_\_

Einsenden an: Verlags-AG der akademischen technischen Vereine, Pf. 630, 8021 Zch.



## Stellenangebote

Gesucht in Ingenieurbüro im Kanton Zug

### Tiefbauzeichner

für Aufgaben im Strassen- und Kanalisationswesen.  
Schriftliche Bewerbung an

**E. Knecht**, Ingenieur- und Vermessungsbüro AG  
Rigistrasse 37, 6340 Baar, Telefon 042 / 31 72 66

45/12-e

Wir suchen für Brückenbaustellen in Mekka und Medina  
(Saudi-Arabien)

### Bauingenieure ETH/HTL

für Bauüberwachungsaufgaben.

#### Erfordernisse:

- 5 Jahre Berufserfahrung Tiefbau und Brückenbau
- gute Kenntnisse der englischen Sprache
- evtl. Unternehmungserfahrung
- Bereitschaft, sich 1 bis 3 Jahre im arabischen Raum niederzulassen

#### Wir bieten:

- interessante, abwechslungsreiche, weitgehend selbständige und verantwortungsvolle Tätigkeit
- interessante finanzielle Bedingungen

Bewerbungen mit den üblichen Unterlagen sowie Foto sind zu richten an:

**DITZLER, Swiss consulting engineers**  
Sendlistrasse 12, 3800 Interlaken

45/26-e

Suchen Sie einen selbständigen Arbeitsbereich als

## Raumplaner(in)

In unserem mittelgrossen Planungsbüro werden Ortsplanungen, Quartiergestaltungen und Verkehrsberuhigungsmassnahmen bearbeitet. Für Fragen steht Ihnen Herr Suter gerne zur Verfügung.

Wir freuen uns auf Ihre handschriftliche Bewerbung.

**Guhl & Lechner & Philipp & Suter**  
Büro für Orts- und Regionalplanung  
Neptunstrasse 20  
8032 Zürich, Telefon 01 / 252 74 80

47/04-g



Der Baukreis 4 Zürich des Amtes für Bundesbauten ist ein Team von hauptsächlich technischen Mitarbeitern, das in 9 Kantonen Bauten erstellt und unterhält für die ETHZ und die mit ihr verbundenen Annexanstalten, für allgemeine zivile Verwaltungen und für das Militär.

Infolge Pensionierung suchen wir ab Frühjahr 1982 einen

## Architekten HTL

(oder andere gleichwertige Ausbildung)

mit Berufserfahrung für die Ausführung und Begleitung von Neu-, Um- und Erweiterungsbauten. Bei Eignung ist der Bewerber als Stellvertreter des Chefs der Sektion Militärbauten vorgesehen.

Schriftliche Bewerbungen bitten wir zu richten an:

**Amt für Bundesbauten**  
Baukreis 4 Zürich  
Clausiusstrasse 37, 8006 Zürich

Auskünfte erhalten Sie unter Telefon 01 / 47 37 80.

47/03-g

## Bauunternehmung

(Raum Zürich) sucht für den

### Spezialtiefbau

(Pfählungen, Rammarbeiten, Grundwasserabsenkungen, Sondierbohrungen, Spundwände usw.)

einen selbständigen

## Ing./Bauführer HTL

#### Wir bieten:

- interessante Baustellen
- Einsatz Schweiz und evtl. Ausland
- gutes Arbeitsklima
- fortschrittliche Anstellungsbedingungen
- Entwicklungsmöglichkeiten

#### Wir wünschen:

- technisch gut fundierte Ausbildung und praktische Baustellenerfahrung
- Fähigkeit für Entwicklungsarbeiten
- Verhandlungsgeschick
- Englischkenntnisse erwünscht
- Eintritt nach Übereinkunft

Ausgewiesene Bewerber bitten wir um Einreichung der üblichen Offertunterlagen unter Chiffre ofa 4139 Zu an Orell Füssli Werbe AG, Postfach, 8022 Zürich. Die vertrauliche Behandlung der Bewerbung ist selbstverständlich.

47/02-g



Einem

## Vermessungstechniker/ Zeichner-Konstrukteur

bieten wir die Gelegenheit, in kleinem Arbeitsteam an der Projektierung und Ausführung von anspruchsvollen und interessanten Bauvorhaben mitzuarbeiten und sich eine selbständige Position zu erarbeiten.

Unser Büro befindet sich in Bremgarten, ist erstklassig eingerichtet und unsere Arbeitsbedingungen sind sehr fortschrittlich.

Wir freuen uns auf Ihren Anruf (Tel. 057 / 5 47 15), damit wir eine unverbindliche Besprechung vereinbaren können.

47/15-g



**GRUNER AG**  
INGENIEURUNTERNEHMUNG

Für die Bearbeitung interessanter Projekte des Hochbaues suchen wir

## dipl. BAUINGENIEUR ETH

mit Erfahrung im anspruchsvollen Ingenieurhochbau.

Einsatzfreudigem und kompetentem Mitarbeiter offerieren wir ein breites Entwicklungsfeld und eine abwechslungsreiche Tätigkeit. Bei Eignung ist Ihnen eine Dauerstelle mit Aufstiegsmöglichkeiten sicher.

Wir bieten nebst zeitgemässen Anstellungsbedingungen ein angenehmes Arbeitsklima, modernen Arbeitsplatz, gleitende Arbeitszeit, Pensionskasse, Sportclub und alle weiteren üblichen Sozialleistungen.

Wenn Sie sich durch diese Vakanz in einer fundierten Firma mit Tradition angesprochen fühlen, so senden Sie uns bitte die zur Bewerbung üblichen Unterlagen, oder vereinbaren Sie mit unserem Herrn Marty (Tel. 061 / 42 76 20, int. 80) einen Besprechungstermin.

**GRUNER AG**  
Ingenieurunternehmung

Gellertstrasse 55  
CH-4020 Basel  
Tel. 061 - 42 76 20

47/01-g

## Bau- oder Maschineningenieur

In einem finanzstarken Unternehmen der Bau-Zulieferindustrie mit eigenen, modern ausgelegten Produktionsanlagen ist im Rahmen der längerfristigen Nachfolgeplanung eine Position zu besetzen, die einem führungsgewohnten

## Ingenieur ETH als Geschäftsführer

Gelegenheit bietet, sich zu profilieren und die ihm zu einem späteren Zeitpunkt eine interessante Weiterentwicklungsperspektive eröffnet. Folgende Aufgaben sollen nach kurzer Einarbeit übernommen werden:

- Ausbau von Geschäftsverbindungen
- Erweitern der Absatzräume
- Sicherstellen der Rohstoffbeschaffung
- Systematische Betriebsmittelplanung und Realisierung zum Teil bedeutender Investitionsvorhaben

Die Tätigkeit setzt industrielles Denken, kommerzielles Geschick und überlegenes Verhandlungsvermögen voraus. Der künftige Stelleninhaber soll sich bereits beim Führen von Mitarbeitern bewährt haben und die betriebswirtschaftlichen Führungsinstrumente anwenden können.

Idealalter: 35 bis 40 Jahre

Interessenten bitten wir um schriftliche oder telefonische Kontaktnahme. Wir sichern Ihnen volle Diskretion zu. Der Auftraggeber erfährt von Ihrer Kontaktnahme nur mit Ihrem ausdrücklichen Einverständnis.

 **ATAG**  
Allgemeine Treuhand AG

Allgemeine Treuhand AG, Personalberatung  
Postfach, 8022 Zürich, Tel. 01 / 201 77 77, int. 440

46/13-f



Für unseren Hauptsitz in Zollikofen und für unsere Filiale in St. Gallen suchen wir

## GEOLOGEN



### GEOTEST AG

Beratendes Büro für Geologie,  
Geotechnik und Geophysik

Zollikofen/Bern Tel. 031 / 57 20 75  
Etagnières/Lausanne 021 / 91 10 85  
St. Gallen 071 / 24 87 10  
Oetwil a. L. 01 / 748 26 85

47/05-g

Dank unserer Freude an komplexen Aufgaben bearbeiten wir eine Reihe von energetischen Gebäudesanierungen: Integrierte Beratungen über Gebäudehülle, Haustechnik und Benützerverhalten, oft auch gefolgt durch Realisierung der vorgeschlagenen Massnahmen. Für den weiteren Ausbau dieser Dienstleistungen suchen wir einen

## Architekten HTL

oder Baufachmann mit entsprechenden Vorkenntnissen. Sie verfügen über Grundkenntnisse in Bauphysik, arbeiten gerne mit Zahlen und haben praktische Erfahrungen als Bauführer gesammelt. Jetzt bilden wir Sie zum

## Energieberater

weiter. In einer intensiven Einführung lernen Sie unser Vorgehen und unsere Arbeitshilfen kennen. Dann übernehmen Sie unter kundiger Leitung Ihre selbständige Arbeit.

Falls Sie mehr über die Möglichkeiten einer Zusammenarbeit erfahren wollen, vereinbaren Sie eine unverbindliche Besprechung mit Dr. Bühler.

**Bühler Kuenzle Gerber Architekten AG**  
Münchsteig 10, 8008 Zürich, Telefon 01 / 55 40 44

44/04-d

Gesucht als Projektleiter

## Raumplaner

mit Hochschulabschluss, vorzugsweise als Kulturingenieur oder Architekt, praktischer Erfahrung in Orts- und Regionalplanung und gewandtem schriftlichem Ausdruck in der deutschen Muttersprache. Qualifizierte und einsatzfreudige Interessenten richten Ihre Bewerbung mit aussagekräftigen Unterlagen an

**Kurt Neeser**, dipl. Architekt ETH/SIA/BSP  
Büro für Orts- und Regionalplanung  
Keltenstrasse 50, 8044 Zürich, Telefon 01/47 56 46

39/20-h

Wir suchen einen gut qualifizierten

## dipl. Bauingenieur ETH

für die Bearbeitung von anspruchsvollen Aufgaben im konstruktiven Ingenieurbau.

Wir erwarten von unserem zukünftigen Mitarbeiter einige Jahre Erfahrung (Idealalter etwa 30 bis 35), Initiative, Selbständigkeit und Verhandlungsgeschick.

Wir bieten nebst einer vielseitigen Tätigkeit eine ausbaufähige Dauerstelle mit fortschrittlichen Anstellungsbedingungen.

Wir freuen uns auf Ihre Bewerbung mit den üblichen Unterlagen.

**Himmel - Münger - Kuhn AG**, dipl. Bauingenieure  
Zentralstrasse 19, 8953 Dietikon, Telefon 01 / 740 56 41 (Hr. Kuhn)

47/08-g

Wir suchen für unser Zweigbüro **Dietikon** möglichst rasch

## Ingenieur-Techniker HTL

mit einigen Jahren erfolgreicher Praxis in **Projektierung und Bauleitung** im allgemeinen Tiefbau oder Industriebau.

Wir bieten fortschrittliche Anstellungsbedingungen mit teilweise gleitender Arbeitszeit sowie Sozialeinrichtungen. Wir erwarten Ihre Bewerbung gerne mit den üblichen Unterlagen. Auskünfte erteilt Ihnen über Telefon 01 / 740 85 13 Herr O. Sidler.

Ingenieur- und Vermessungsbüro  
**Sennhauser, Werner & Rauch**  
8953 Dietikon, Schöneggstrasse 30

47/06-g

Für interessante Tätigkeiten im Hoch- und Tiefbau suchen wir einen selbständigen, initiativen

## Bauingenieur HTL, evtl. ETH

Nebst fortschrittlichen Arbeitsbedingungen finden Sie in einem jungen Team ein angenehmes Arbeitsklima.

Gerne erwarten wir Ihre schriftliche Bewerbung oder Ihren Anruf.

**E. Faes + R. Stierli**, Ingenieurbüro  
Zugerstrasse 19, 5620 Bremgarten, Telefon 57 / 5 66 33

47/11-g

## Stellengesuche

Suchen Sie einen jungen, belastbaren und initiativen Mitarbeiter, der nicht nur die Sprache der Technik versteht, sondern auch im Wirtschaftsbereich fundierte Kenntnisse hat und fähig ist, Zusammenhänge zu sehen?

**Master of Business Administration**

## Dipl. Ingenieur ETH/SIA

Als Schweizer (28) mit 2½ Jahren Erfahrung im allg. Hoch- und Tiefbau und einer ausgezeichneten Ausbildung in Business Administration in den USA könnte ich für Sie von Nutzen sein. Da ich zurzeit noch in den USA bin, wählen Sie für eine erste Kontaktnahme Telefon 073 / 33 27 27 oder schreiben unter Chiffre SIA 933 an IVA AG, Postfach, 8032 Zürich.

47/07-g

## Architekt HTL

10jährige Berufserfahrung in Planung, Konstruktion, Devisionierung und Bauführung von Industrie und öffentlichen Bauten, sucht neue Stelle in Architekturbüro, Bauabteilung oder in Büro für Betriebsorganisation. Bevorzugte Region: Aarau - Olten - Solothurn - Zofingen

Offerten unter Chiffre 29-302176 an Publicitas, 4600 Olten.

47/10-g

## Dipl. Bauingenieur

42 Jahre, zurück von mehrjährigem Auslandsaufenthalt, sucht eine aufbaufähige Stelle im Raum Nordwestschweiz.

Praxis: Planung, Projektierung, Bau- und Projektleitung von Hoch-, Tief- und Industriebauten. Sprachen: Deutsch und Englisch.

Zuschriften unter Chiffre SIA 934 an IVA AG, Postfach, 8032 Zürich.

47/12-g



Infolge von Terminverschiebungen grösserer Bauvorhaben ist

## Bauingenieurbüro ETH/SIA

mit freier Kapazität in der Lage, von Bauherren, Architekten und Kollegen Aufträge für **Eisenbeton**, **Vorspannbeton**, **Stahlbau** (auch Teilleistungen) zu übernehmen. Auch anspruchsvolle Aufgaben. Beste Referenzen.

Kontaktaufnahme unter Chiffre F03-114163 an Publicitas, 4010 Basel.

47/17-g

## Architekt/Bauleiter

versiert in allen Sparten des Hochbaues, sucht verantwortungsvolle, interessante Aufgabe in freier Mitarbeit zu übernehmen.

Kontakte erbeten unter Chiffre SIA 910 an IVA AG, Postfach, 8032 Zürich.

## Dipl. Bauingenieur ETH

28 Jahre, Richtung konstruktiver Ingenieurbau, sucht nach zweijähriger Tätigkeit in Brasilien interessante Stelle in Ingenieurbüro oder Bauunternehmung im Raum Zürich.

Offerten bitte unter Chiffre SIA 935 an IVA AG, Postfach, 8032 Zürich.

## Bauingenieur HTL

wünscht sich zu verändern. Langjährige Erfahrung auf verantwortungsvollen Posten innerhalb Bauunternehmungen ermöglicht Einsatz auch auf anderen verwandten Gebieten. Als Arbeitsgebiet wird der Kanton Zürich bevorzugt.

Offerten erbeten unter Chiffre SIA 936 an IVA AG, Postfach, 8032 Zürich.

## Dipl. Bauführer

26 Jahre, mit Erfahrungen in Devisierung und Koordination im Hochbau, sucht anspruchsvollen Job.

Telefon 01 / 362 44 86

Junger

## Eisenbetonzeichner

sucht Stelle als Eisenbetonzeichner. Tätigkeitsbereich im Hochbau (Wohnungsbau). Antritt der Stelle etwa 12.1.1982 im Stundenlohn, evtl. auch Dauerstelle. Arbeitsplatz wenn möglich in Zürich.

Offerten unter Chiffre 10 846 an Mosse Annoncen AG, Postfach, 8025 Zürich.

Junger

## Hochbauzeichner

sucht per Januar 1982 neue Stelle im Raum Zürich (Kreis 2, 3, linkes Seeufer).

Offerten unter Chiffre SIA 937 an IVA AG, Postfach, 8032 Zürich.

## Hochbauzeichner/Schreiner

28, mit Kurs I und II der SHS Biel, sucht auf Frühjahr 82 neuen Wirkungskreis mit der Möglichkeit, sich in die Bauführung einzuarbeiten.

Angebote unter Chiffre SIA 932 an IVA AG, Postfach, 8032 Zürich.

Suche per Frühjahr 1982 Stelle als

## Tiefbauzeichnerin

im Raum Zürichsee, Nähe SBB-Station.

Offerten unter Chiffre SIA 931 an IVA AG, Postfach, 8032 Zürich.

## Diverses

Zu verkaufen

## 1 Normalpapierkopierer

für A 3 und A 4, SCM 110 B, Preis Fr. 2 100.-

**AG W. Roshardt**, dipl. Ingenieur ETH, Zentralstrasse 19, Dietikon  
Telefon 01 / 740 77 56, Herrn Roshardt verlangen

47/18-g

Können Sie sich eine

## Zusammenarbeit mit einem anderen Architekturbüro

zur Bewältigung Ihrer Planungs- und Ausführungsaufgaben vorstellen?

Als effizientes Drei-Mann-Büro mit Erfahrungen im Neu- und Umbau von Ein- und Mehrfamilienhäusern empfehlen wir uns für eine klar aufgeteilte Zusammenarbeit gemäss SIA-Teilleistungsbeschreibung. Wir freuen uns auf ein erstes Gespräch.

### Architekturgenossenschaft Bauplan

Hinterbergstrasse 17, 8044 Zürich, Telefon 01 / 251 13 70

47/16-g

## Devisierung - Bauleitung - Abrechnung

Ausführung dieser Teilleistungen durch erfahrenen Architekten HTL mit guten Referenzen.

Kontakt erbeten unter Chiffre 3553 Zy an ofa Orell Füssli Werbe AG, Postfach, 8022 Zürich.

43/18-c

## STADT ZÜRICH – BAUAMT I

### Ausschreibung

## Generelles Kanalisationsprojekt Präqualifikationsverfahren

Die Stadt Zürich plant die Neuberechnung des städtischen generellen Kanalisationsprojektes. Interessierten Firmen wird Gelegenheit geboten, sich im Rahmen eines Präqualifikationsverfahrens vorzustellen.

Der Fragebogen und ergänzende Unterlagen können beim Tiefbauamt (Stadtentwässerung), Werdmühleplatz 3, Zimmer 308, nach telefon. Voranmeldung (Telefon 01 / 216 23 19) bezogen werden.

**Abgabetermin:** 21. Dezember 1981

**Adresse:** Tiefbauamt der Stadt Zürich  
Stadtentwässerung  
Abt. Projektierung von Abwasseranlagen  
Postfach  
8023 Zürich

(Angebote sind verschlossen zuzustellen und mit dem Vermerk «GKP» zu versehen.)

47/14-g

Ihre Raumtemperatur ist unser Problem.  
Vertrauen Sie auf unsere 30jährige Erfahrung.

**Constral** AG

Fenster und Klimafassaden • 8570 Weinfelden • Tel. 072 22 55 55



**startex****SPRITZDÄMMSTOFF**

gegen Kälte, Wärme und Schall

**startex**

Isoliert Dächer, Zweischalenmauerwerke, Böden, Wände, Schächte usw. in Alt- und Neubauten optimal und dauerhaft. STARTEX hilft Energie sparen und sich wohl zu fühlen!  
 Wer kritisch prüft, wählt STARTEX, die Spritzisolation mit der Garantie für höchsten Qualitätsstand.  
 Wir beraten Sie gerne.

**IDC CHEMIE AG, Schwerzistrasse, 8807 Freienbach/SZ, Tel. 055/48 29 35, Mitglied der PRO RENOVA**  
 Filialen in Lausanne: 021/220433 Chur: 081/248601 St. Gallen: 071/313909 Solothurn: 065/22 76 70

Erfahrener Bauing. HTL/SIA führt für Sie zu interessanten Bedingungen

**Statik, Schalungs- u. Armierungspläne**

in freier Mitarbeit aus. Arbeiten können abgeholt werden.  
 Anfragen unter Chiffre 44-402 661, Publicitas, 8021 Zürich.

Verkaufe billig postenweise

**3fach-Isolierglas mit Sprossen**

1 St. 120,8/79,1 cm	7 St. 153,8/79,1 cm
2 St. 120,8/62,3 cm	8 St. 149,8/83,7 cm
3 St. 91,8/62,3 cm	9 St. 122,8/86,8 cm
4 St. 90,8/44,8 cm	10 St. 120,8/63,3 cm
6 St. 60,8/71,8 cm	

**3fach-Isolierglas 35-mm-Element**

25 St. 82/141,4 cm	25 St. 52/141,4 cm
25 St. 88/147,2 cm	20 St. 52/147,9 cm
30 St. 52/149,2 cm	

Lieferung ganzer Posten ab Lager

**Alfred Wettstein**, Glashandlung  
 Rümplangstrasse 27, 8052 Zürich

47/08-g

**Stahlbeton-Fertigaragen**  
 in drei Grössen bis 255 cm Einfahrtshöhe.  
 Einzel-, Doppel-, Reihen- oder Unterflur-Garagen.  
 • Verlangen Sie Gratisprospekte oder informieren Sie sich in unseren Ausstellungen.

**Uninorm AG**  
 5623 Boswil, 057 / 7 44 66  
 9500 Wil/SG, 073 / 25 22 44

**uninorm**  
 das Qualitätssiegel

Stetes inserieren Erfolg!  
 bringt

**Institut für Zelltherapie Lugano SA**  
 Lugano

Original-Zelltherapie nach Prof. Paul Niehans für Regenerationskuren, usw.  
 Aerztliche Leitung.

Ausführliches Informationsmaterial auf Anfrage.  
 Postkarte oder telefonischer Anruf genügt.

Verwaltung und Anmeldung  
 Via Ceresio 2, 6826 Riva S. Vitale  
 Tel. 091/48 24 48

**Häusermann-Normschränke und Türen**

Massgeschneidert für Sie, R. Häusermann AG  
 5707 Seengen  
 vorteilhafte Preise Telefon 064 54 25 25

**Bon** ich bitte um Ihre Dokumentation SIA

Name: \_\_\_\_\_  
 Strasse: \_\_\_\_\_  
 PLZ Ort: \_\_\_\_\_

**Ständige  
 Wiederholung verschafft  
 Ihren Inseraten  
 die erforderliche  
 Wirkung!**



# Der Zuverlässige.



Zuverlässigkeit ist sein höchstes Gebot. Seine alltägliche Pflicht, um die Ansprüche seiner Kunden, die an ihn gestellt werden zu erfüllen. Für SikaTop® ist die Zuverlässigkeit eine Selbstverständlichkeit, die von Kunden in der ganzen Welt geschätzt wird.

Für Fachleute ist der zementgebundene 2-Komponenten-Mörtel schon längst ein Qualitätsbegriff. Und die vereinfachte, problemlose Zubereitung bringt weitere Vorteile. Denn jetzt

kann sämtlichen SikaTop®-Säcken (Trockengemisch, Komp.B), die je nach Mörteltyp ein unterschiedliches Gewicht haben, ein- und dieselbe gebrauchsfertige, vordosierte Flüssigkomponente A (Modul) beigemischt werden. Einfacher gehts wirklich nicht.

Erhältlich beim Baumaterialhandel oder bei Sika AG, Postfach 121, 8048 Zürich, Tel. 01 62 40 40



**SikaTop<sup>®</sup>121 Spachtelmasse**





«Verpackt» von unserer Musterei und fotografiert von Thomas Cugiri

## Das Energiesparpaket

Polyton-Periflex-Fassadenwärmedämmung: Polyton-  
Putzaufbau und Periflex-Wärmedämmplatte. Zwei sich  
ideal ergänzende Qualitätsprodukte. Dazu der kompetente  
Fachberatungsdienst zweier erfahrener Unternehmen. Das  
alles ergibt ein echtes Energiesparpaket.



**Siegfried Keller AG** +

**ISOVER**  
**VETROFLEX**  
FIBRIVER

Farben und Lacke · Bautenschutz · Kunststoffputze  
8304 Wallisellen · Telefon 01/830 32 32

8155 Niederhasli  
Telefon 01/850 24 44  
Ch. Mornex 3 · 1001 Lausanne  
Téléphone 021/20 42 01