

Objektyp: **Advertising**

Zeitschrift: **Schweizer Ingenieur und Architekt**

Band (Jahr): **99 (1981)**

Heft 50

PDF erstellt am: **23.07.2024**

Nutzungsbedingungen

Die ETH-Bibliothek ist Anbieterin der digitalisierten Zeitschriften. Sie besitzt keine Urheberrechte an den Inhalten der Zeitschriften. Die Rechte liegen in der Regel bei den Herausgebern.

Die auf der Plattform e-periodica veröffentlichten Dokumente stehen für nicht-kommerzielle Zwecke in Lehre und Forschung sowie für die private Nutzung frei zur Verfügung. Einzelne Dateien oder Ausdrucke aus diesem Angebot können zusammen mit diesen Nutzungsbedingungen und den korrekten Herkunftsbezeichnungen weitergegeben werden.

Das Veröffentlichen von Bildern in Print- und Online-Publikationen ist nur mit vorheriger Genehmigung der Rechteinhaber erlaubt. Die systematische Speicherung von Teilen des elektronischen Angebots auf anderen Servern bedarf ebenfalls des schriftlichen Einverständnisses der Rechteinhaber.

Haftungsausschluss

Alle Angaben erfolgen ohne Gewähr für Vollständigkeit oder Richtigkeit. Es wird keine Haftung übernommen für Schäden durch die Verwendung von Informationen aus diesem Online-Angebot oder durch das Fehlen von Informationen. Dies gilt auch für Inhalte Dritter, die über dieses Angebot zugänglich sind.

Ein Dienst der *ETH-Bibliothek*
ETH Zürich, Rämistrasse 101, 8092 Zürich, Schweiz, www.library.ethz.ch

<http://www.e-periodica.ch>

Ein gleichbleibender k-Wert ist Ihre Trumpfkarte. Wenn Sie Styrofoam und Roofmate zur Hand haben.



Wenn Sie Styrofoam* und Roofmate* für die Wärmedämmung vorschreiben, dann können Sie sich auf den k-Wert verlassen, und zwar nicht nur für den nächsten Tag, sondern für viele Jahre danach.

Obwohl Styrofoam und Roofmate in der Anschaffung teurer sind als viele andere Dämmmaterialien – über längere Zeit können sie sich als billiger erweisen wegen ihrer gleichbleibenden Wärmedämmwirkung.

Styrofoam und Roofmate bestehen aus extrudiertem Polystyrolschaum. Ihre geschlossene Zellstruktur macht sie unempfindlich gegen Feuchtigkeit und mechanische Belastungen. Deshalb behalten sie ihre ausgezeichnete Dämmwirkung über *lange* Zeiträume.

Roofmate SL eignet sich hervorragend als Wärmedämmung für Flachdächer, gleichermaßen für Neu- und Altbauten, denn die Beständigkeit gegen Feuchtigkeit gestattet die Ver-

legung direkt auf dem vorhandenen Dachaufbau. Dort schützt Roofmate nicht nur die Dachhaut, sondern verbessert in entscheidender Weise den k-Wert des Daches. Das ist denn auch der Grund, warum schon an die 15 Millionen Quadratmeter Roofmate auf den Dächern europäischer Gebäude verlegt wurden. Und das ist schliesslich jene Mischung aus Erfahrung und Bewährung, die Sie suchen.

Roofmate können Sie nicht nur auf dem Dach einsetzen, sondern auch bei der Dämmung von Kelleraussenwänden, Schrägdächern, Böden und Decken – während Styrofoam



optimal ist bei der Dämmung von Innenwänden, Kältebrücken und verlorenen Schalungen.

Styrofoam und Roofmate von Dow. Wärmedämmung dauerhaft.



*Warenzeichen – The Dow Chemical Company.

Bitte senden Sie mir ausführliche Informationen über Styrofoam und Roofmate.

Einsatzbereich:

- Fussböden Wände Dach
 Vereinbaren Sie einen Beratungstermin mit mir.

Name: _____

Funktion: _____

Firma: _____

Adresse: _____

Tel.: _____

Frl. M. Weber, Dow Chemical Europe SA,
Austrasse 44, CH-8045 Zürich

Styrofoam und Roofmate können Sie über unseren Generalvertreter beziehen:
Wancor AG, 8105 Regensdorf, 3006 Bern,
4132 Muttenz.

(1)

WÄRME-UND SCHALLSCHUTZ

OPTIMAL GELÖST MIT WESPAN ISOLIERPLATTEN ELEMENTEN

Sanieren und isolieren Sie in nur einem Arbeitsgang mit den bewährten und kostengünstigen WESPAN Polystyrol- oder WESPAN Flumroc-Isolierplattenelementen. Bestens geeignet für Aussenwände, Decken, Estrichböden etc. in Altbauten, Einfamilien- und Ferienhäusern, Dach- und Eigentumswohnungen.

WESPAN Polystyrol

- ausgezeichneter Wärmeschutz
- Materialdicken: 16 + 19 mm Spanplatten mit Schaumpolystyrolbeschichtung von 20–100 mm

WESPAN Flumroc NEU

- ausgezeichneter Wärmeschutz und
- optimaler Schall- und Brandschutz
- Materialdicken: 16, 19, 22 und 25-mm-Spanplatten mit Flumrocbeschichtung von 30–100 mm

Fortschrittliche k-Werte bis $0,28 \text{ kcal/m}^2 \text{ h } ^\circ\text{C}$
keine Kältebrücken mehr.
Normierte Elemente:
Boden- und Deckenplatten
187 x 65 cm
Wandplatten 260 x 62 cm

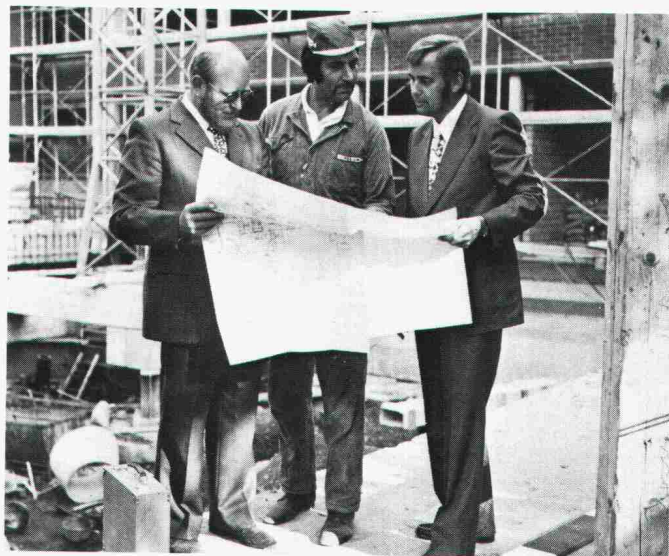
Sie werden konkurrenzfähiger
in Ihren Angeboten
und arbeiten einfacher.

Hersteller:
Wespanwerk Wenger AG
8574 Lengwil Telefon 072 · 75 13 13

Alleinvertretung für den Kanton Zürich:
Schlumpf AG
Isoliermaterial + Sperrholz
8606 Nänikon
Telefon 01 · 941 11 40

WE SPAN

Es ist ja so einfach!



Der Mitarbeiter wünscht sich eine interessante Arbeit und gute Kollegen. Der Kunde wünscht eine gute Qualität und das Einhalten der Termine. Wir wünschen uns qualifizierte Mitarbeiter und treue Kunden.



Also machen wir gute Arbeit!

Und wer die ISOTECH kennt, weiss, dass wir das schon immer so gedacht und getan haben.

Die Rechnung geht auf mit der

ISOTECH

1881 ————— 1961 ————— 1981

1881 – 1961 – 1981 – 3 Zahlen, 2 Jubiläen. Ein 100jähriges kleines und ein 20jähriges grosses. Was und warum wir feiern und sonst noch einiges Interessantes über die Geschichte der ISOTECH erfahren Sie, wenn Sie nebenstehenden Coupon an uns senden.

Eine kleine Überraschung, legen wir auch noch bei...

ISOTECH

ISOTECH AG, Hegmattenstrasse 20, 8404 Winterthur, Telefon 052/27 27 27, Telex 76 207

Winterthur – Aarau – Basel – Bellinzona – Bern – Biel – Chur – Ecublens – Genf – Luzern – St. Gallen – Zürich – Essen – Frankfurt – Hannover – Karlsruhe – Köln – München – Wien – Amsterdam – Brüssel

SA

Informations-Bon

Senden Sie die Jubiläumsbroschüre und Überraschung an:

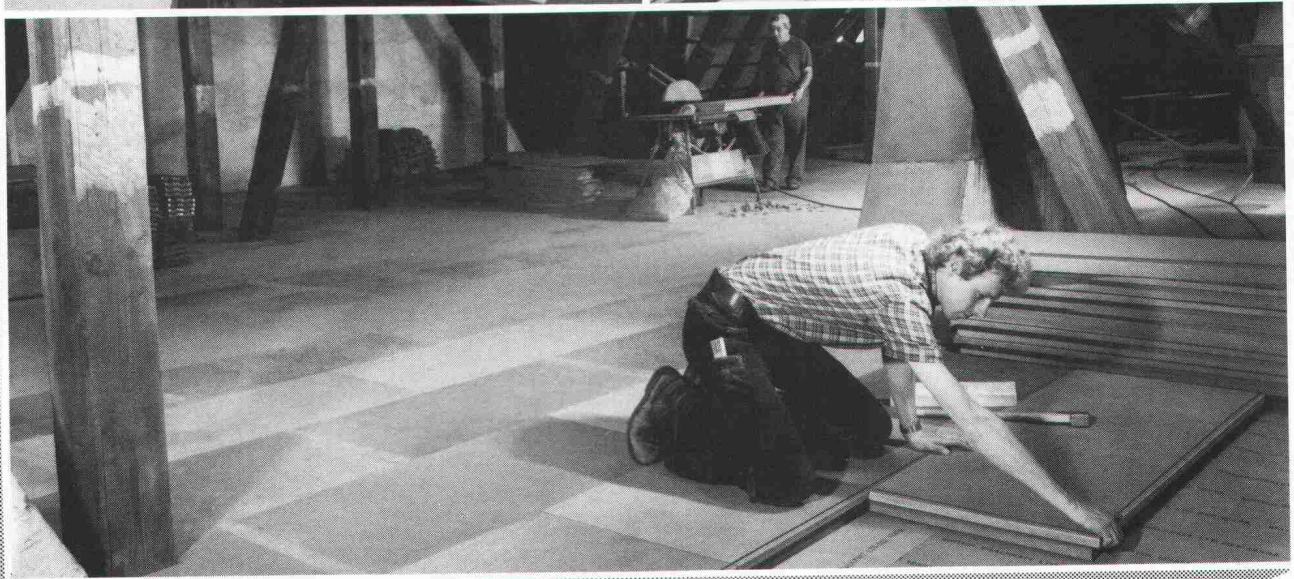
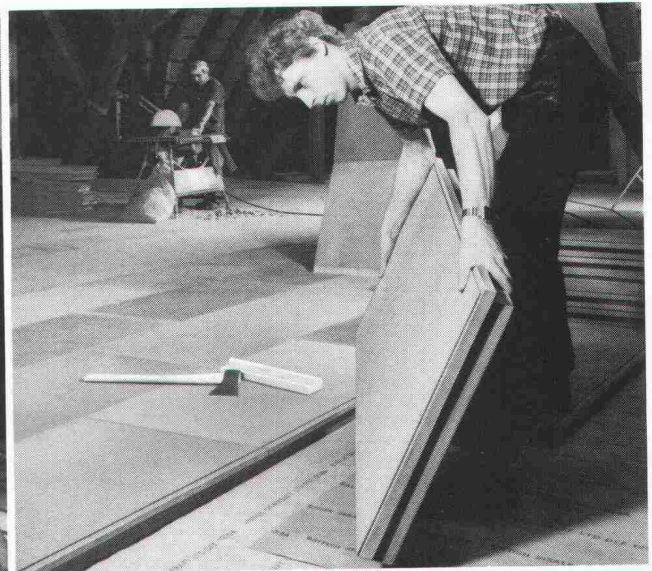
Firma _____

Name/Vorname _____

Strasse/Nr. _____

Plz/Ort _____

© Schwyder 20028



Hier wird Wärmeflucht gestoppt. Mühelos und effizient.

Das Sparen von Heizenergie ist eine zeitgemässe Frage für alle: für die Unternehmer, die Bauherren, für unsere Gesellschaft überhaupt. Die moderne Isolationstechnik mit PAVATHERM DURO ist ganz auf dieses aktuelle Bedürfnis ausgerichtet, bringt enorme Kosteneinsparungen und hält die Wärme länger warm.

PAVATHERM DURO sind neue, verlegefertige Isolierelemente für die Wärmedämmung. Mehrere, miteinander verleimte Lagen extraporöser Holzfaserplatten, kombiniert mit einer einseitig aufgezogenen PAVATEX-Halbhartplatte. Ein natürlicher Baustoff mit allen Vorzügen behaglicher Kontaktwärme.

Die leichten, handlichen Isolierelemente können alleine und in einem Arbeitsgang verlegt werden. Und sofort ist der neue Energiesparboden begeh- und belastbar. Als Isolation gegen das kalte Dach, als Trockenboden auf Geschossdecken und in Kellerräumen stoppt PAVATHERM DURO den Abfluss kostbarer Wärme. Verlangen Sie unsere Gratis-Unterlagen.



PAVATHERM DURO
stoppt den
Wärmeverlust

pavatherm®

Pavatex AG
Rigistrasse 8
6330 Cham
Telefon 042/36 55 68
Telex 862 157 pava ch

K

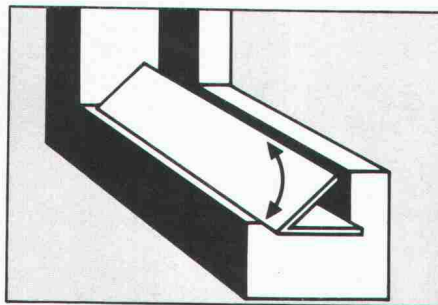
Erfolgsmeldung an alle Hausbesitzer, Liegenschaften-verwaltungen, Architekten, Gross-, Mittel- und Kleinbetriebe, Mieter, Hauswarte, Schulhaus-Abwarte und Handwerker.



Sieg im Feldzug gegen Durchzug!

Warum sind Schaumstoff und Gummi heute «weg vom Fenster»?

Schaumstoff- und Gummidichtungen sind auf der ganzen Länge gleich dick und lassen sich daher nur mit Zwang in enge Fugen und Spalten klemmen. Dadurch werden die Scharniere überbelastet und weichen dem Druck aus. Dies wiederum hat zur Folge, dass sich auch das Holz verzieht; es entstehen neue Fugen! Scotch Weatherstrip hingegen trägt nicht auf: Fenster und Türen lassen sich so leicht öffnen und schliessen wie ohne Dichtung. Ein weiterer Vorteil zeigt sich immer deutlicher, je mehr Zeit nach der Montage der Dichtung verstreicht: Gummi wird mit der Zeit gern spröde, Schaumstoff kann zerbröckeln – aber Scotch Weatherstrip ist und bleibt immun gegen alle Witterungseinflüsse. Wenn schon dichten, dann doch lieber gerade richtig, ein für allemal!



Scotch Weatherstrip löst ein Problem, so alt wie der Wind...

Diese völlig neuartige aktive V-Dichtung macht Fenster und Türen endlich und ein für allemal wirklich dicht! Ob man ein Haus besitzt, bewohnt oder darin arbeitet: Um Scotch Weatherstrip kommt man nicht herum, seit es Scotch Weatherstrip gibt.

Bewegliches «V»: Sackgasse für Zugluft, Staub und Lärm.

Die neuartige aktive V-Dichtung bildet im Falz von Fenstern und Türen einen Winkel gegen den Wind. Je stärker er bläst, desto fester drückt er die Dichtung seitlich gegen die Fugenwand. Weil Scotch Weatherstrip sich flexibel allen Spalten von 0,5 bis 6 mm anpasst, ist ganz einfach kein Durchkommen mehr. Nicht für Wind, nicht für Staub, nicht für Lärm.

In Forschung und Technik voran

Erprobt in Alaska, sieben Jahre bewährt: Scotch Weatherstrip und keine sonst!

Nur Erfahrung hält wirklich dicht. 3M hat sie bei 30 Grad unter Null in Alaska gesammelt: Für eine Pipeline quer durch die Eiswüste entwickelten wir den Spezialklebstoff, der auch Scotch Weatherstrip selbst bei



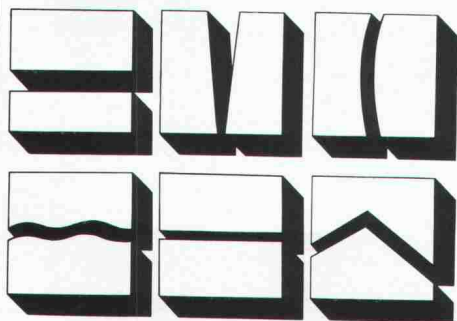
extremen Temperaturen eine enorme (und enorm langlebige) Haftkraft verleiht. Vor allem hält Scotch Weatherstrip auch auf Oberflächen, die für eine dauerhafte Befestigung anderer Dichtungen erfahrungsgemäss ungeeignet sind: Aluminium, Metall, Kunststoff, lackierte Flächen und bemaltes Holz. Diese entscheidenden Vorteile bietet Ihnen nur die Original-V-Dichtung, Pionierleistung von 3M, die sich bereits sieben Jahre lang in zahlreichen Ländern rund um die Welt glänzend bewährt hat. Verlangen Sie darum ausdrücklich nach Scotch Weatherstrip!

Scotch Weatherstrip:

- selbstklebend, schnell und einfach zu montieren, leicht zu reinigen
- Rollen zu 27,5 und 55 m
- Schenkelbreite 11 mm oder 8,5 mm
- weiss oder braun

PS für Leser in Zeitnot:

Scotch Weatherstrip ist zwar ebenso leicht wie schnell montiert. Sollten Sie aber in unserer schnelllebigen Zeit dafür keine Zeit finden, wenden Sie sich einfach an 3M: Wir sagen Ihnen gerne, wer, wann, wo, wie Scotch Weatherstrip fachgerecht montiert.

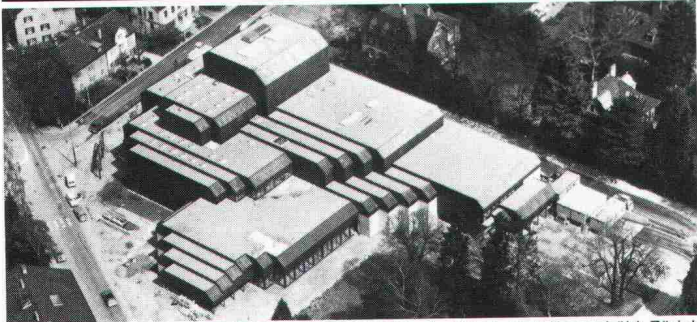


H&S

3M (Schweiz) AG
Räffelstrasse 25
8021 Zürich
Telefon 01 35 50 50

Flachdachprofis wählen Sarnafil.[®]

Das hat gute Gründe:



STADTTHEATER WINTERTHUR – Architekt: Dr. F. Krayenbühl, Zürich
2'600 m² Sarnafil (bekiest)

Wenn Flachdachprofis Sarnafil prüfen und für gut befinden, sagt das schon viel. Wenn so erfahrene Fachleute seit Jahren Sarnafil bei ihren grössten Flachdachbauten anwenden, sagt dies alles.

Was Flachdachprofis übereinstimmend feststellen, ist die Begeisterung der Sarna-Männer für ihr Produkt. Ist ihre wahre (Besessenheit), mit der sie sich bei jedem Objekt dafür einsetzen, dass die Sache mit der Sarnafil-Abdichtung von A bis Z stimmt.

Das nennen wir bei Sarna: Flachdachabdichtung mit System.



Sarna

Sarna Kunststoff AG 6060 Sarnen / Schweiz
Postfach 12
Telefon 041 66 0111
Telex 78 399



Sarnafil:
Flachdachabdichtung mit System.

Unsere Erfahrung sichert Ihren Vorsprung

in Kunststoffrohren und -profilen



Unsere Spezialität:
Wärmetauscher-Rohre für Fussbodenheizungen, Erd- und Dachkollektoren.

HAKA AG gegründet 1932

Fabrik für Kunststoffprodukte
CH-9202 Gossau SG
Telefon (071) 85 45 35, Telex 71507

Was wir an Klimaanlage noch verbessern müssen, ist ihr Ruf!

Viel zu viele Vorurteile und viel zu wenig Information bringen Klimaanlage unverdientermassen zu einem schlechten Ruf. Und darum hat sich die Aktionsgemeinschaft des ILK zum Ziel gesetzt, dass viel mehr Leute viel mehr über Klimaanlage wissen. Mit einer breit angelegten Informationskampagne mit Inseraten und mit 2 Broschüren zu aktuellen Fragen über Klimaanlage.

Wichtige Vertreter der Lüftungs- und Klimabranche haben sich zur Aktionsgemeinschaft des ILK zusammengeschlossen, damit sachliche Information zum ernsthaften Gespräch führt. Das Sekretariat des ILK gibt Ihnen gerne Auskunft, wie Sie mit uns ins Gespräch kommen.

Kein Wunder, dass es gewissen Mitarbeitern stinkt.



Selten ist es nur der ewige Stänkerer vom Dienst oder ein choleraischer Chef, die schuld sind, dass es den Mitarbeitern stinkt. Viel häufiger ist es ganz einfach die Tatsache, dass es in gewissen Betrieben tatsächlich zum Himmel stinkt.

Dem lässt sich allerdings sehr rasch abhelfen. Mit besserer Luft nämlich Sie sorgt dafür, dass in Büros nicht ständig Dampf abgelassen und in Fabrikationsräumen nicht nur Schweiß produziert wird und dass Wohnungen wohnlich bleiben.

Und weil eine angenehme Atmosphäre schon einiges mehr bedeutet als lediglich warme oder kühle Luft, lohnt es, sich darüber zu informieren.



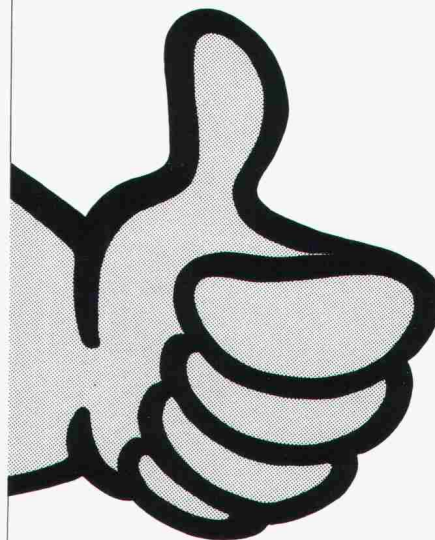
Aktionsgemeinschaft des ILK
(Informationszentrum der Luft- und
Klimatechnik)
Kappelergasse 14
8001 Zürich

Kostenlose Information über
gute Luft gefällig?
OK, wir informieren Sie gerne.

Name: _____
Adresse: _____
PLZ/Ort: _____

Inserat über gute Luft. Informationskampagne der Aktionsgemeinschaft des ILK. Erscheint in der Schweizer Illustrierten, im Nebelspalter und im Blick.

Erstaunlich, welche Energien man mit Klimaanlage nutzen kann.



Schade, dass Wärme, die der Mensch selbst produziert, die Raumluft verbraucht. Weil er dafür Sauerstoff verbraucht. So wie jede Zigarette und jedes offene Feuer.

Anstatt sie nun durch das offene Fenster zu verschwenden, kann man diese Wärme nutzen. Genauso wie die Abwärme jeder Lampe, des Kochherdes aber auch des Computers und jeder Maschine, überhaupt jedes elektromechanischen Apparates.

Voraussetzung dafür ist jedoch die Wärmerückgewinnung, welche mit moderner Luft- und Klimatechnik möglich ist. Sie sorgt dafür, dass Energie eingespart wird, dass Wohnungen wohnlich bleiben, dass in Büros nicht ständig Dampf abgelassen und in Fabriken nicht nur Schweiß produziert wird. Und weil Luft- und Klimatechnik schon einiges mehr bedeutet als nur das Erwärmen oder Abkühlen der Raumtemperatur, lohnt es, sich darüber zu informieren.



Aktionsgemeinschaft des ILK
(Informationszentrum der Luft- und
Klimatechnik)
Kappelergasse 14
8001 Zürich

Kostenlose Information über
Luft- und Klimatechnik gefällig?
OK, wir informieren Sie gerne.

Name: _____
Adresse: _____
PLZ/Ort: _____

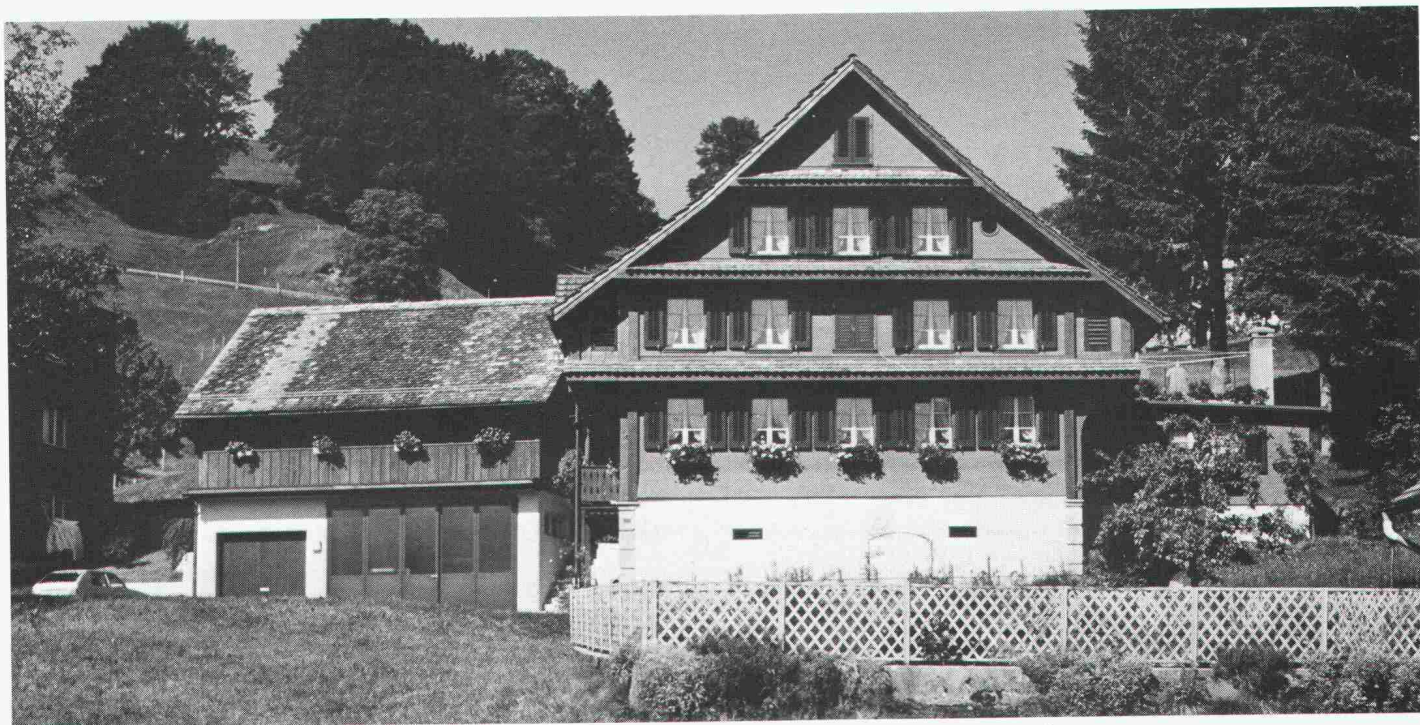
Inserat über Energierückgewinnung. Informationskampagne der Aktionsgemeinschaft des ILK. Erscheint in der Schweizer Illustrierten, im Nebelspalter und im Blick.



Aktionsgemeinschaft des ILK
(Informationszentrum der Luft- und
Klimatechnik)
Kappelergasse 14
8001 Zürich
01/211 79 22

· Albert P. AG, Winterthur · ANSON AG, Zürich · Andair AG, Andelfingen · Air Progress, Uster · Aria Technik AG, Zug · Bau-Engineering AG, Zürich · Baumann A. AG, Thun · Camfil AG, Zürich · Deetz AG, St. Gallen · Haberstick Max AG, Basel · HEMAIR AG, Schindellegi · Hess & Cie, Rüti · Hoval Herzog AG, Feldmeilen · Jäggi H. AG, Bern · Kalt E. AG, Basel · Kapag, Zumikon · Klima Frigo AG, Dietikon · Landis & Gyr AG, Zug · LKU H. Leuenberger, Urdorf · Lippuner Klimatechnik AG, Grabs · Lufttechnik+Metallbau AG, Wettingen · Luwa AG, Zürich · Maag Gebr. AG, Küsnacht · Müller+Partner, Basel · Novelair AG · Orion AL-KO, Zürich · Riggerbach AG, Olten · Sauter Fr. AG, Basel · Sevenair Gebr. Meyer AG, Luzern · Sifrag AG · Sulzer Gebr. AG, Winterthur · Schönmann E.+ Co. AG, Zürich · Stäfa Control System AG, Stäfa · Stäfa Ventilator AG, Stäfa · Trion AG, Zürich · Univag Handels AG, Dällikon · VSHL, Zürich · Walter AG, Bern · Weiss Technik AG, Kilchberg · Wollimex AG, Sevelen.

Zwei von dreihundertdreißig Möglichkeiten



Bauernhaus in Oberägeri, Rundschindel-Deckung 7,5×30 cm, Rehbraun



Wohnsiedlung Dalmaziquai in Bern, Doppeldeckung 20×30 cm, Braun SC 49

Eternit[®] **Fassadenschiefer**

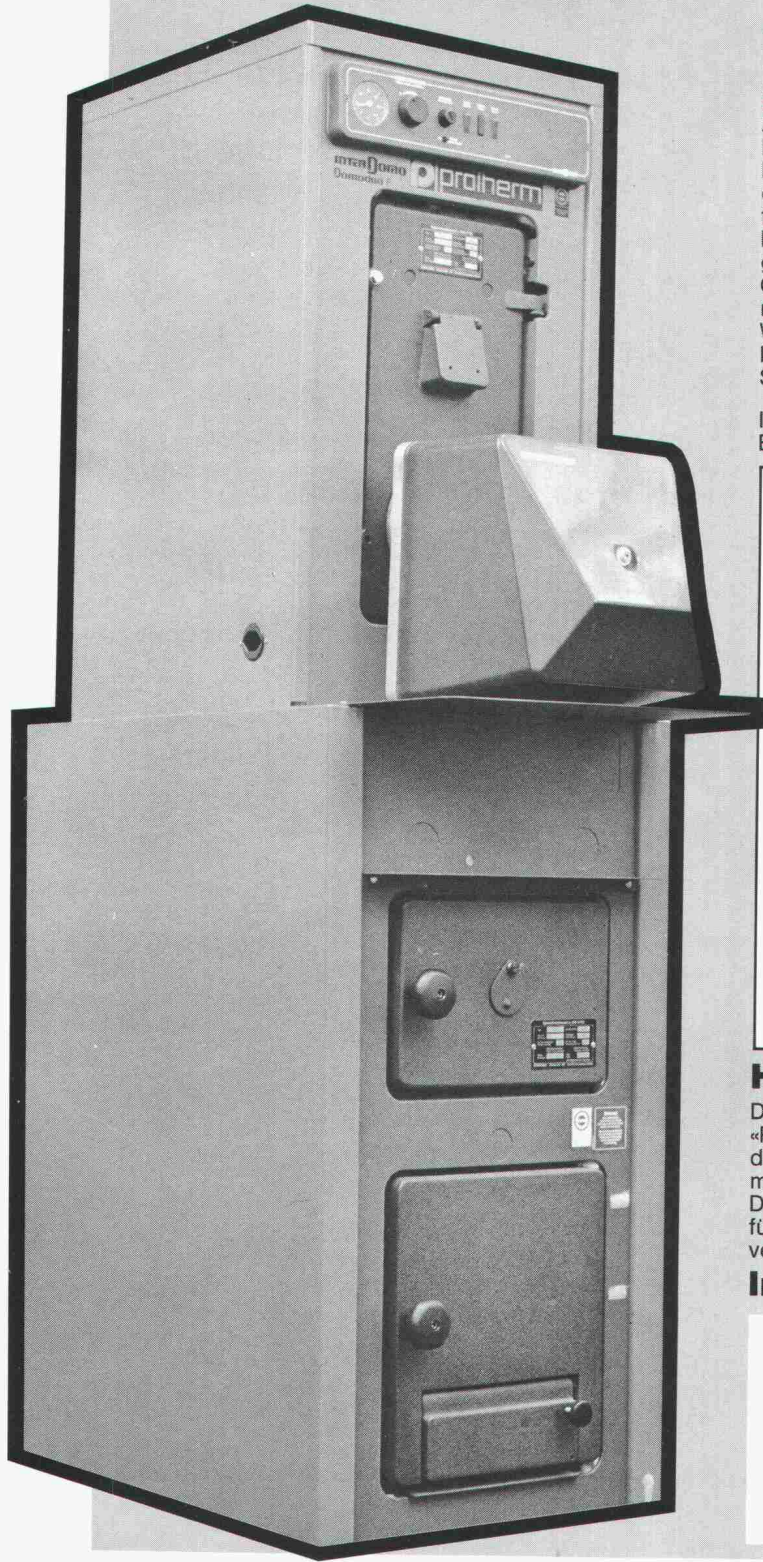
Dreihundertdreißig verschiedene Effekte lassen sich mit Fassadenschiefern »Eternit« erzielen. Mit 14 Farben und 28 Formaten und Deckungsarten.

Diese erstaunliche Vielfalt erklärt, warum Fassadenschiefer »Eternit« sowohl beim alten Bauernhaus als auch beim modernen Neubau vorkommen.

Verlangen Sie das Lieferprogramm FS-1 und die Farbkollektion FS-1.1.

ETERNIT AG • 8867 NIEDERURNEN • 058 - 23 11 11
ETERNIT SA • 1530 PAYERNE • 037 - 61 11 71

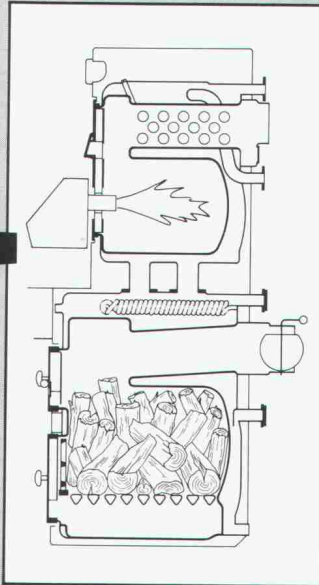
DOMODUO-Doppelkessel:
**Verheizen Sie
 ruhig einmal Ihr altes Buffet!**



Heizkessel / Energiesysteme

Das PROTHERM-Heizkesselprogramm «INTERDOMO» ist im Baukastensystem aufgebaut und ermöglicht dadurch eine Anpassung an die unterschiedlichen Ansprüche in der Energiebenützung und Warmwasserbereitung. Die INTERDOMO-Heizkessel eignen sich typenspezifisch für die Verfeuerung von Oel, Gas, Holz, Kohle, Koks und verfügen über eine jedem Brennstoff optimal angepasste Brennkammer, die einen sparsamen Energieverbrauch garantiert. Gleichzeitige oder nachträgliche Kombinationsmöglichkeit mit PROTHERM-Wärmepumpen. Warmwasserversorgung durch eingebaute Boiler, Beistellboiler oder Wärmepumpenboiler möglich. Servicestützpunkte in der ganzen Schweiz.

Im Doppelkessel «DOMODUO» können in 2 getrennten Brennkammern 5 Brennstoffe eingesetzt werden:



Oel



Gas



Holz



Kohle/Koks



Heizsysteme

Die PROTHERM-Heizsysteme «TKM-Heizkörpersystem» und «PROSOL-Bodenheizung» sind hochentwickelte und nach dem neuesten Stand der Heizungstechnik konstruierte Wärmeträger, die sich in über 100 000 Anlagen bewährt haben. Die PROTHERM-Heizsysteme können in Heizungsanlagen für alle Energiequellen sowie in Niedertemperaturanlagen verwendet werden.

Informations-Coupon

Einsenden an: PROTHERM AG, Postfach, 8038 Zürich
 Senden Sie mir bitte ausführliches Informationsmaterial

Name: _____

Strasse: _____

PLZ/Ort: _____



PROTHERM AG

Heizkessel · Heizsysteme · Energiesysteme

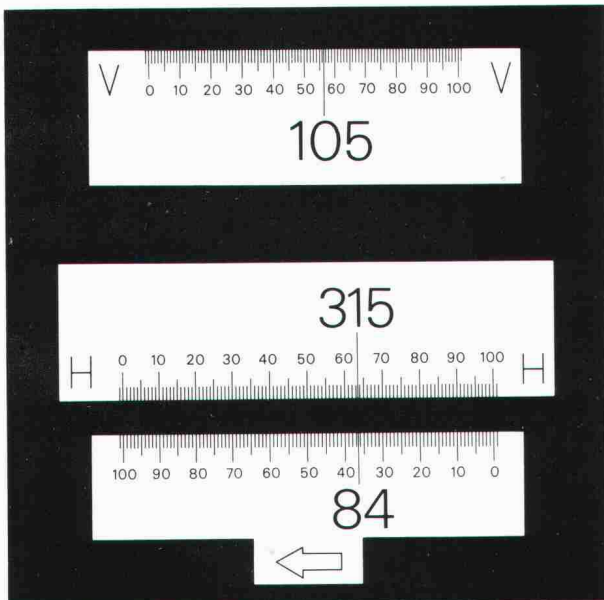
Hauptsitz: 8038 Zürich, Butzenstrasse 39, Telefon: 01 / 482 80 30
 Filialen: Boswil, Crissier, Chur, Cadenazzo, Münchenbuchsee, Wil

Wie mögen Sie's?

Schätzen Sie die rasche Ablesung der beiden Kreise auf einen Blick an übersichtlichen Skalen, und ist es für Sie von Vorteil, den Horizontalkreis auch an einer linksläufig bezifferten Teilung ablesen zu können?

Dann ist Ihre Wahl klar:

Kern K1-S. Ingenieurtheodolit mit Skalenablesung

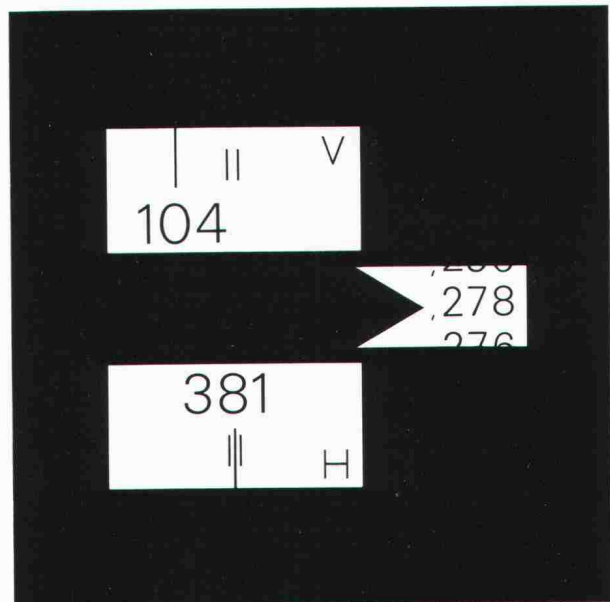


V: 105,565 gon
H rechtsläufig: 315,635 gon
H linksläufig: 84,365 gon

Oder sind Sie ein Mikrometer-Fan? Und ziehen Sie eine Ablesung vor, die den vollständigen Messwert mit Ziffern anzeigt und das Abzählen und Schätzen von Teilungsintervallen überflüssig macht?

Dann heisst Ihre Entscheidung:

Kern K1-M. Ingenieurtheodolit mit Mikrometerablesung



H: 381,278 gon

Beiden Kern-Ingenieurtheodoliten sind zahlreiche weitere Vorteile gemeinsam: Aufrechtes, 30fach vergrössertes Fernrohrbild, Pendelkompensator, optisches Lot, Repetitionsklemme, Kombinationsmöglichkeit mit den elektro-optischen Distanzmessgeräten Kern DM 500/501/502.



Kern & Co. AG
Werke für Präzisionsmechanik,
Optik und Elektronik
5001 Aarau
Telefon 064-25 11 11

Coupon

Ich interessiere mich für Ihre Ingenieurtheodolite und wünsche für den K1-S , den K1-M , den ausführlichen Farbprospekt , ein Angebot , eine Vorführung .

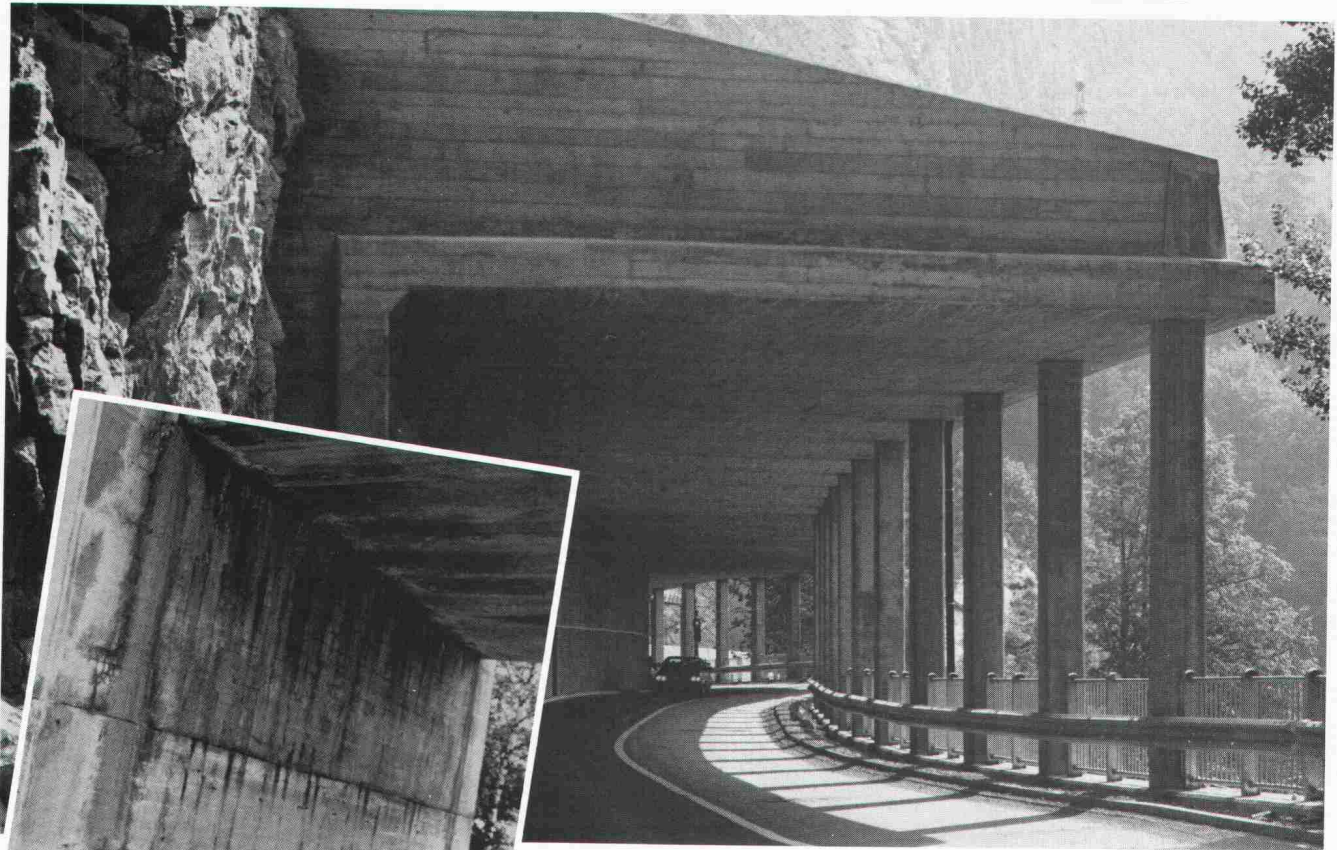
Name

Beruf

Adresse

Telefon

Die Spezialisten für das Abdichten von Betonbauwerken.



Abdichten von Betonbauwerken

Das RENESCO Flexin®-Injektionssystem behandelt den Schaden nicht nur an der Oberfläche. Das gesamte Schadenzentrum und der ganze Baukörperquerschnitt werden vollständig gedichtet.

Die Korrosion der Armierung und andere gravierende Folgeschäden werden durch das RENESCO Flexin®-Verfahren ein für allemal verhindert oder gestoppt.

Bei Schäden an Betonstrassen und -brücken, Tunnels, Staumauern, Zivilschutzanlagen, Kellern, Tiefgaragen, Schwimmbädern, Kläranlagen, usw. gilt es rasch einzugreifen, um schwere Schäden zu verhindern.

Als Spezialisten für Bautenschutz lösen wir diese Probleme erfolgreich. Wünschen Sie eine Dokumentation mit Referenzen? Oder ein Gespräch mit einem Fachmann? Bitte rufen Sie an.

renesco®
Bautechnik AG

Lauetstrasse 35, 8112 Otelfingen-Zürich
Telefon: 01/844 31 71

Filialen in Basel, Bern, Chur, Lugano,
Winterthur, Servion-Lausanne

Coupon

- Rufen Sie mich bitte an.
- Ich bitte um den Besuch eines technischen Beraters.
- Senden Sie mir bitte detaillierte Unterlagen.

Firma: _____

Strasse: _____

PLZ/Ort: _____

Telefon: _____

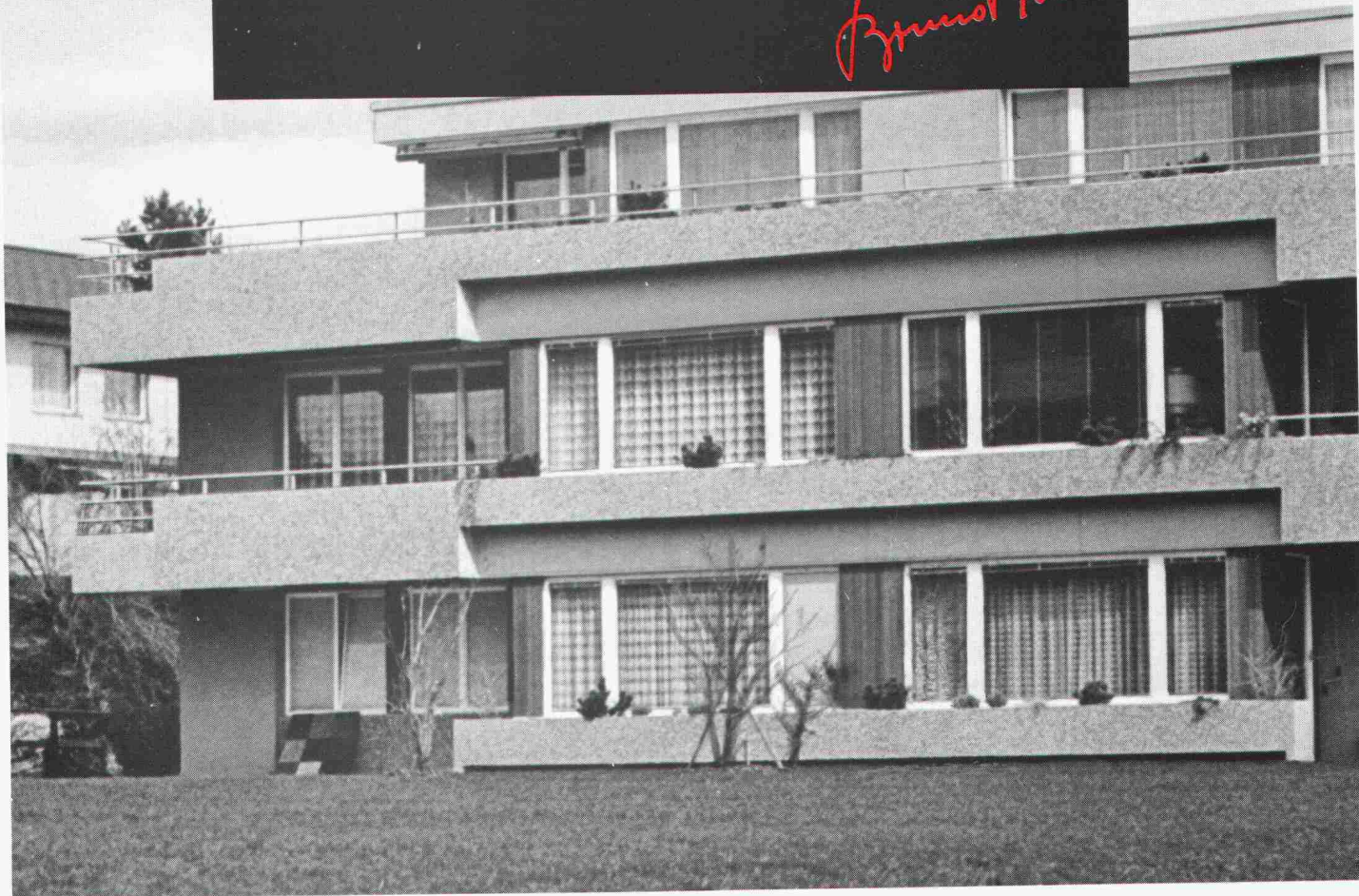
Bitte ausschneiden und einsenden an:
Renesco - Bautechnik AG,
Lauetstrasse 35, 8112 Otelfingen

SIA



„Jedes Piatti-Fenster bietet Ihnen die perfekte Technik und eine ganz persönliche Garantie.“

Bruno Piatti



Piatti-Holzfenster und Holz/Metallfenster übertreffen dank ihrer zukunftsorientierten Technik die Normalwerte bezüglich Wärmeisolation und Schalldämmung. Erstklassiges Material sowie präzise Fertigung und Ausrüstung gewährleisten

höchste Schweizer Qualität und lange Lebensdauer. Piatti-Fenster werden nach dem Piatti-Prinzip gebaut. Von der Herstellung bis zur Lieferung und dem sorgfältigen Einbau liegt die Verantwortung bei uns. Das ist Ihre persönliche Garantie.

Sie sehen: Piatti-Fenster haben prinzipiell ein paar Vorteile mehr. Lassen Sie sich deshalb mit dem Coupon den farbigen Fenster-Katalog zustellen oder rufen Sie uns an.



Bitte senden Sie uns Ihren farbigen Fenster-Katalog.

Name: _____

Vorname: _____

Strasse: _____

PLZ: _____ Ort: _____ SIA

Bruno Piatti AG, Riedmühlestr. 16, 8305 Dietlikon

Piatti-Fenster – eine gute Entscheidung

Einfacher war das Messen, das Reduzieren und das Registrieren noch nie.

Wenn Sie schon heute die Vorteile der Technologie von morgen nutzen wollen, dabei die Zuverlässigkeit und Erfahrung einer Weltmarke der Vermessung jedoch nicht missen möchten, dann ist der elektronische Reduktions-tachymeter Wild TC1 für Sie das richtige Vermessungssystem. Der Tachymat TC1 mißt Distanzen und Winkel mit hoher Genauigkeit und zeigt sie digital an. Sein Mikroprozessor reduziert und berechnet Koordinaten sowie Höhen. Mit Wild-Präzision. Auf Tastendruck registriert er sämtliche Meßwerte sowie alle Informationen für die direkte Weiterverarbeitung im Computer. Und dies auf einer Magnetbandkassette – dem Datenspeicher mit dem günstig-

sten Preis-/Leistungsverhältnis (auf einer einzigen Kassette speichern Sie die Aufnahmewerte von mehr als 1800 Punkten!). Im Tachymat stecken die jahrzehntelange Erfahrung von Wild Heerbrugg im Instrumentenbau und die Technologie der Zukunft: Sie merken es ihm sofort an, wenn Sie damit messen. Und er wird nicht aufhören, es Ihnen tagtäglich zu beweisen. Er ist ein Wild.

Bitte senden Sie mir den Prospekt Wild TC 1

Senden an: Wild Heerbrugg AG,
CH-9435 Heerbrugg, Schweiz oder
direkt an Ihre Wild-Vertretung.

Name

Firma

Adresse

SIA-12-1

Wild Heerbrugg AG
CH-9435 Heerbrugg, Schweiz

Neu: TC1L
mit 5000m Reichweite



WILD
HEERBRUGG



Grössere Stützenabstände bei vorgespannten Flachdecken

Die **STAHLTON Stützstreifen-Vorspannung** ermöglicht es Ihnen, Flachdecken mit grösseren Stützenabständen zu bauen.

Die Reduktion der Stützenszahl bedeutet:

- grössere nutzbare Deckenfläche
- weniger Hindernisse bei der Nutzung der Deckenfläche
- mehr Möglichkeiten bei allfälliger Änderung von Nutzung und Belegung der Deckenfläche

Flachdecken mit STAHLTON Stützstreifen-Vorspannung haben sich bewährt in:

Fabrikationsgebäuden Lagerräumen
Schulbauten Ausstellungshallen
Tiefgaragen Parkhäusern

**für Decken mit grossen Spannweiten
und grossen Belastungen.**

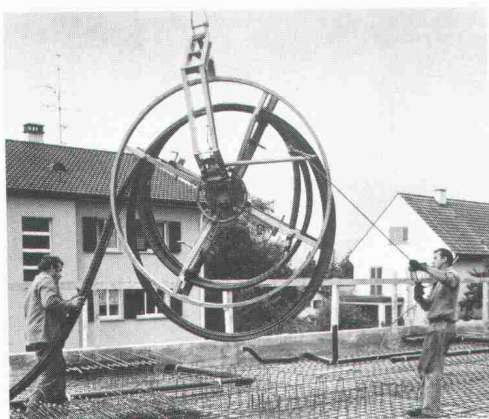
Ein entscheidender Vorteil sind die kleinen Durchbiegungen trotz minimaler Deckenstärke.

Dem Ingenieur hilft die STAHLTON Stützstreifen-Vorspannung durch die Reduktion der Durchstanzbeanspruchung, und der Bauunternehmer schätzt die einfache Kabelführung und die kleinen Verlegegewichte.

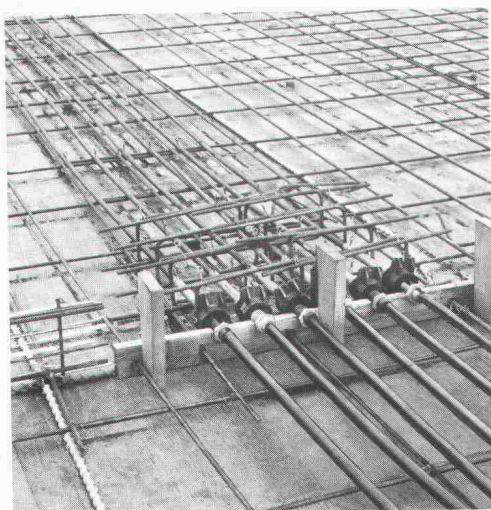
Die kurzen Ausschallfristen ermöglichen einen raschen Baufortschritt.

STAHLTON AG 8034 Zürich Riesbachstr. 57 Tel. 01 - 47 64 00
Filialen in Bern / Lausanne / Lugano / St.Gallen

 **Stahlton**



Alle Kabel eines Stützstreifens werden miteinander von der Transportbobine abgerollt und verlegt.



Ende eines Betonierabschnittes mit Zwischenabspannstelle der Spannkabel.

ALLE SPRECHEN VON GRUNDWASSERBRUNNEN FÜR WÄRMEPUMPEN.

An welche Amtsstellen hat man sich für welche Bewilligungen zu wenden? Welche Vorabklärungen sind im Zusammenhang mit der Grundwasserentnahme nötig? Wer kann Sie in allem, was mit der Grundwasserentnahme zu tun hat, kompetent beraten? Wer

übernimmt die Beurteilung, die vielleicht nötige Sondierbohrung und die Brunnenbohrung?

Wer weiss mit Sicherheit Bescheid?

Dicht. Dicht weiss es. Dicht kann es.

Und Dicht bohrt auch Grundwasserbrunnen in den Dimen-

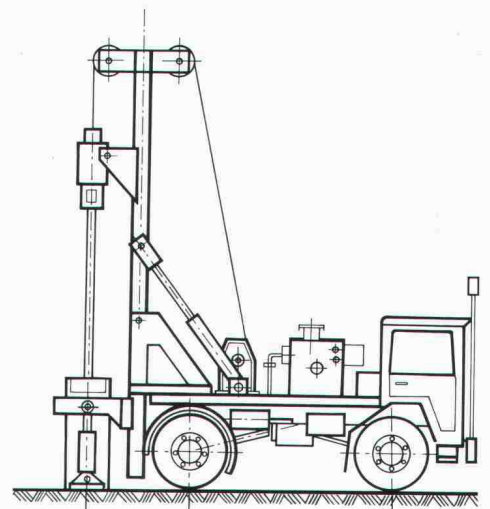
sionen zwischen 20 und 30 cm. Mit Bohrgeräten, die speziell auf Grundwasserbohrungen zu Heizzwecken zugeschnitten sind. Selbstfahrende und deshalb rasch installierte Geräte. Dicht-eigene Konstruktionen.

Dicht AG St. Gallen
Telefon 071-23 16 45

Dicht AG Luzern
Telefon 041-23 44 18

Dicht AG Bern
Telefon 031-45 30 34

Dicht AG Zürich
Telefon 01-35 69 13



DICHT BOHRT SIE.

Dicht AG St. Gallen, Luzern, Bern, Zürich

Brugger Drahtseile findet man überall



BRUGG

Kabelwerke Brugg AG · CH-5200 Brugg · Telefon 056 41 11 51

Baltis und Ruegg BSR 418

Geilinger unitherm-Fenster, die energiegerechte Problemlösung für industrielle Neubauten und Renovationen.

Wirksame Wärmedämmung und langfristige Unterhaltsfreiheit dank äusseren Strukturprofilen aus Neopren und dem Fehlen äusserer metallischer Flächen.

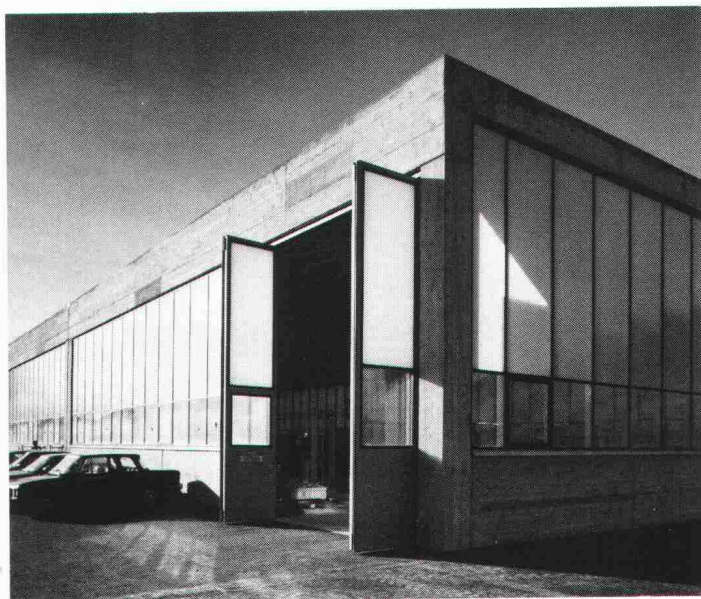
Statische Anpassungsfähigkeit erlaubt weitgespannte und zugleich wirtschaftliche Lösungen.

unitherm-Fenster bringen Heizkostensparnisse, die einen kurzfristigen R.O.I. gewährleisten.

Beachten Sie unseren Prospekt in der Schweizer Baudokumentation oder, noch besser, verlangen Sie direkt unsere Beratung.

Fabrikationsgebäude Sevelen SG

Bauherr: Gebrüder Tanner, Mechanische Werkstatt, Sevelen SG
Projekt und Bauleitung: D. Eggenberger, Architekt HTL, Buchs SG
Unsere Lieferung: 600 m² unitherm-Fenster mit Verbundglas und Acryldoppelstegplatten



GEILINGER

Ingenieur- und
Metallbau-Unternehmung

Geilinger AG
8353 Elgg, PF 175
Tel. 052 47 34 21, Telex 76528

Basel, Bern, Bülach,
Elgg, Menziken, St. Gallen,
Winterthur, Yvonand, Zürich



FERWAG-Isolier- Rohre bis 130°

- Kanalfreie Verlegung
- Verlegung direkt ins Erdreich
- Absolut wasserdicht
- Korrosionsbeständig
- Einfache Montage
- 5 Jahre Vollgarantie



Das FERWAG-Rohr

ist ein Verbundsystem, das heisst Stahlrohr, Polyurethanschaum-isolation und PEH-Aussenschutzmantel sind fest miteinander verbunden.
Gerade Rohre — Bogen — T-Stücke
Fixpunkte und Endabschlüsse sind vorfabriziert und fertig isoliert.
Die Verbindungsmuffen werden durch die Firma FERWAG AG Zug ausgeschäumt.



JABITHERM- Isolierrohre bis 200°

- Kanalfreie Verlegung
- Verlegung direkt ins Erdreich
- Absolut wasserdicht
- Korrosionsbeständig
- Einfache Montage
- 5 Jahre Vollgarantie

Verkauf und Beratung Nordostschweiz:



Adolf Locher AG

9450 Altstätten 071 75 25 25
8952 Schlieren 01 730 48 11
7000 Chur 081 24 54 54



Hauser AG Eisen

9001 St.Gallen 071 22 88 75
8401 Winterthur 052 23 14 31
8808 Pfäffikon SZ 055 48 43 43
6280 Kreuzlingen 072 72 77 07

Neu Sensationell

jetzt gibt es ein Dreifach-Wärmeschutz-Isolierglas, mit dem Sie tatsächlich noch mehr Heizenergie (und Geld) einsparen können!



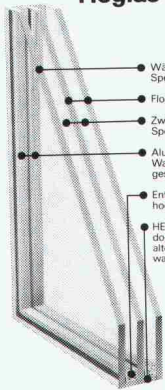
Heglas Super 1,0 k-Wert 1,0

0,95 kcal/m² h °C / 1,10 W/m²K

Die unschlagbaren Vorteile von Heglas Super 1,0:

- Überlegener k-Wert = Höchste Energieeinsparung
- Hohe Lichtdurchlässigkeit = Einsparung an künstlicher Beleuchtung
- Positive Energiebilanz = Energiegewinn durch Sonneneinstrahlung
- Bessere Schalldämmung = Weniger Lärmbelästigung

Heglas Super 1,0



- Wärmedämmendes Spezialglas
- Float-Kristallglas
- Zwischenraum mit Spezial-Trockenluft
- Alu-Rahmen Wandstärke 0,8 mm geschweisste Ecken
- Entfeuchtungsmittel hochaktiv
- HEGLAS-Spezialdoppeldichtung alterungsbeständig wasserdampfticht

BON SU 6 

für eine
Gratis-Dokumentation
Absender:

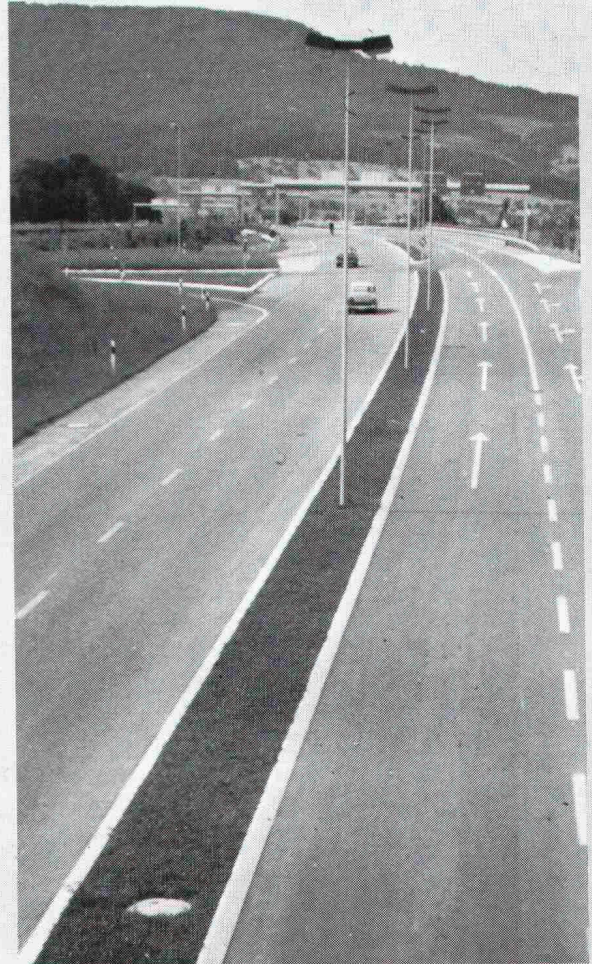
.....
.....
.....

Bitte
einsenden an:

Fr. Trösch AG
Isolierglasfabrik
4922 Bützberg
Tel. 063 42 11 55

glaströsch
glaströsch
glaströsch

⟨ZUM ABSCHLUSS⟩



Strassen-
Abschlüsse und
Inselsteine
aus
Hartbeton



STEINER SILIDUR AG
8450 Andelfingen, Tel. 052-4110 21

FORMSTEIN AG
3113 Rubigen
Tel. (Werk) 031-92 24 32, (Büro) Neu 031-98 05 44

BRODTBECK AG
CEMENTWARENFABRIK
4133 Pratteln, Tel. 061-81 50 12

Schneider De Luxe-Spiegelschränke geben dem Badezimmer eine ganz exklusive Note!

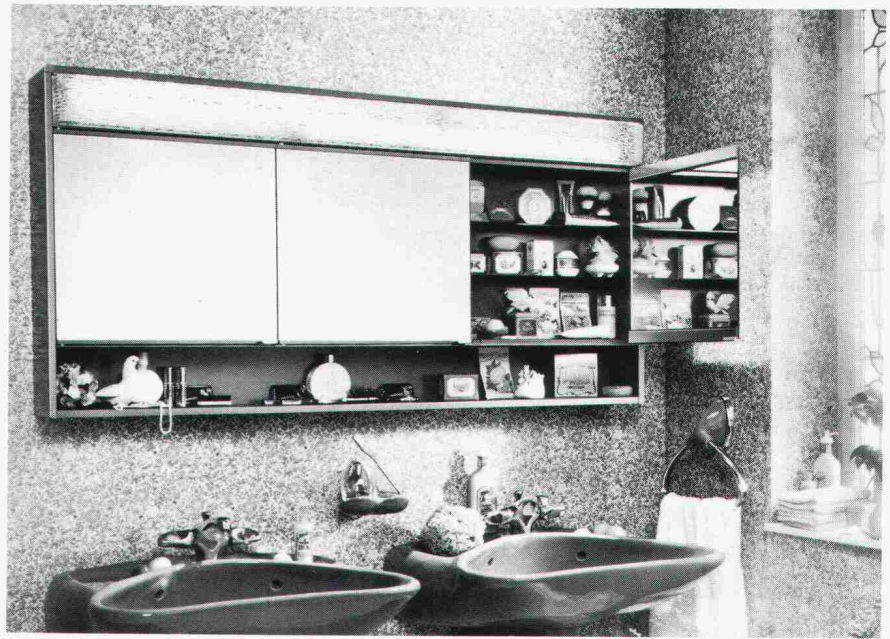
Und wer exklusiv wählt, der wählt aus dem Schneider DeLuxe-Programm. Die neuen Drehtüren-Spiegelschränke mit abgerundeten Ecken an Korpus und Kristall-Lichtblende geben der Einheit eine angenehm weiche Form. Der breitere Profilrand verstärkt die optische Wirkung und bringt die Farben noch besser zur Geltung.

Die Modelle mit 1 bis 3 Türen – alle mit Doppelspiegel – bieten ein Maximum an Eleganz und Komfort. Verstellbare Bronze-Glastablar, praktische Ablageprofile, Vergrößerungsspiegel und 1-2 Steckdosen gehören zur Standard-Innenausstattung.

Dazu kommt der erstmalige Einsatz neuer Leuchtstoffröhren:

Röhren, die ein glühlampenähnliches, warmes Licht mit optimaler Farbwiedergabe liefern, welche bis zu 50% mehr Licht abgeben als die herkömmlichen Leuchtstoffröhren und dennoch Energie einsparen.

Lassen Sie sich die DeLuxe-Spiegelschränke zeigen. Am besten gleich bei Ihrem Fachhändler. Er weiss auch über alle Details Bescheid.



Schneider

Ideen rund ums Bad
in bester Schweizer Qualität.

W. Schneider & Co. AG
Metallwarenfabrik
CH-8135 Langnau-Zürich
Tel. 01/713 39 31, Telex 56348

ARCHITEKTEN, ES GEHT TATSÄCHLICH AUCH ANDERS.

Seien wir doch mal ehrlich. Automatische Schiebetüren sind zwar eine praktische Erfindung, aber schön waren sie bislang doch nur in seltenen Fällen. Vielfach zeigt eine eher klobige und plumpe Konstruktion, dass hier eine Türe ganz von selbst aufgeht.

Warum eigentlich? Es geht doch auch anders.

Die record-Schiebetüren sind, seit es sie gibt, besonders schmal und fein im Profil. Und gerade jetzt haben wir sie sogar noch etwas eleganter gemacht.

Zugegeben, das klingt, wenn man das so hört, womöglich etwas nach Werbung. Aber Sie würden staunen, wenn Sie sähen, was diese Gestaltung ausmacht.

Bleibt noch zu sagen, dass Ästhetik allein natürlich nicht für unsere record-Schiebetüren spricht. Also haben wir auch dafür gesorgt, dass sie gleichzeitig lauffeiser, zuverlässiger und servicefreundlicher funktionieren als die meisten Systeme, die man in der Regel antrifft.

Es geht also tatsächlich auch anders. Bitte nutzen Sie diese Gewissheit und schicken Sie uns Ihre Adresse.

Ich habe bisher noch keine Informationen über die record-Schiebetüren angefordert. Bitte senden Sie darum baldmöglichst alles Wissenswerte über die neuen record-Schiebetüren.

Bitte im Umschlag an AG für Türautomatation, CH-8600 Dübendorf, Oberdorfstrasse 64 senden.

Mein Name: _____

PLZ/Ort: _____

Strasse: _____

 **record**

AG für Türautomatation, CH-8600 Dübendorf/Zürich
Oberdorfstrasse 64, Telefon 01-820 12 85

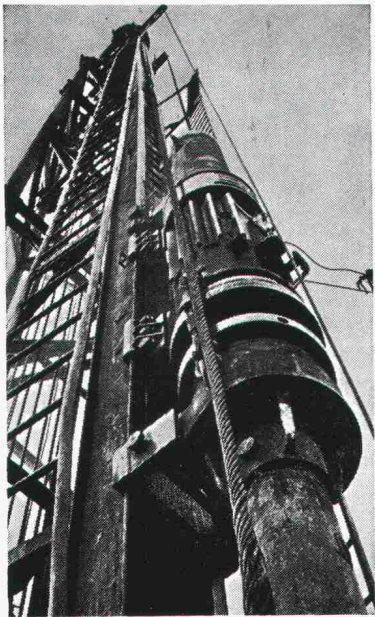
SIA

Telex 55631 agta ch

FALU Röhrenschellen

K. Fassbind-Ludwig + Co.
Rickenstrasse
8646 Wagen b. Jona SG
Telefon 055 28 31 44

sind nicht nur sechsfach buckelgeschweisst und preisgünstig. Man erkennt sie auch am eingepprägten Markensignet.
Erhaltlich im Fachhandel.



Pfahlfundationen

- Bohrpfahle 125 + 150 cm ϕ
- Ortsbetonpfahle «DELTA»
- Fertigbetonpfahle
- Holzpfehle
- Presspfahle
- Wasserbauarbeiten
- Spundwande

EGGSTEIN AG LUZERN
Industriestrasse 16 Telefon 041 - 44 66 04

Pfister AG fur sicheren Rohrleitungsbau

Rohrleitungsbau nach modernsten Arbeitsmethoden. Kompromisslos auf Qualitat bedacht.

Verlangen Sie unsere Dokumentation und Beratung.

Pfister AG  Rohrleitungsbau
8575 Mauren
072 44 20 20

SCHICHTEX ISOLIERBAUSTOFFE

Im **Industrie-, Wohn- und Sporthallenbau**, in der **Altbausaniierung** und im **Stallbau**.
Seit mehr als 15 Jahren bewahrt gegen **Kalte, Warme, Larm.**

SCHICHTEX UNTERDACH

Dachschalung, Isolation und **fertige Untersicht** in einem. Ausfuhrungen mit ein- oder beidseitiger, uberlappter Hartfaserplatte oder Holzwohle-Beschichtung.
Sichtseiten: Strukturanstrich, PVC-Folie weiss und braun.

Bau + Industriebedarf AG 4104 Oberwil / BL Tel. 061 30 40 30

erdgas

vielseitig und problemlos

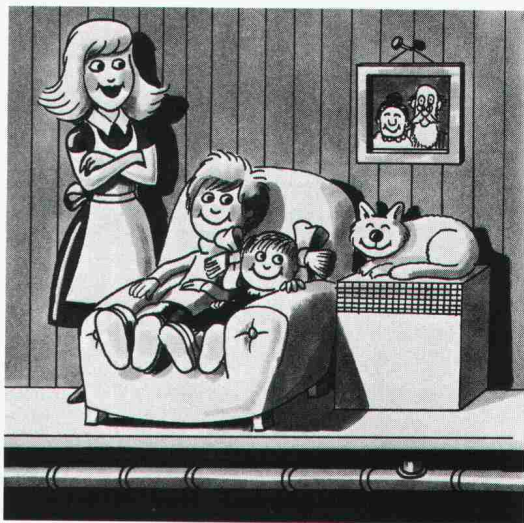
Wer sich für eine Gasheizung entscheidet, hat viele Vorteile. Denn Gas ist umweltfreundlich, wirtschaftlich und zukunftssicher.

Das vielfältige Angebot an Gasheizungen bietet für jeden Raum, für jede Wohnung, für jedes Haus und für alle Wünsche und Wohnverhältnisse genau das richtige. Ob Einzelraumheizung, Stockwerk- und Zentralheizung oder eine kombinierte Heizungs- und Warmwasseranlage.

Eine Gasheizung braucht wenig Platz und keinen Tank. Die Installation ist einfach und problemlos.

Darum eignet sich die Gasheizung nicht nur für Neubauten, sondern ganz besonders auch für die Modernisierung von Altbauten.

Die Fachleute der Gasversorgung kennen die besten Problemlösungen und stehen Ihnen jederzeit für Auskünfte zur Verfügung.



gasheizung
Wärme nach Mass

II

Die Pensionskasse SIA STV BSA FSAI eine Alternative für Ihre Personalvorsorge!

Das Ziel

die lückenlose Alters-, Hinterbliebenen- und Invalidenvorsorge für die Angehörigen der technischen Vereine durch eine Selbsthilfeorganisation mit Selbstverwaltung (paritätische Zusammensetzung des Stiftungsrates aus angeschlossenen Arbeitgebern und Angestellten).

Die Vorteile

eine Rentenversicherung (Alters-, Invaliden-, Witwen-, Kinderrenten) mit Kapitalwahlmöglichkeit im Alter (10 Jahresrenten garantiert).
erstaunliche Leistungsunterschiede zu andern Vorsorgemöglichkeiten.

Die Sicherheit

ist garantiert durch den versicherungstechnischen Aufbau und laufende Beratung durch neutrale Experten;
durch die Rückversicherung sowie dank der Geschäftsführung und Anlage der Vorsorgemittel durch eine der grössten und angesehensten Treuhandgesellschaften der Schweiz mit Spezialisten auf allen Gebieten.

Verlangen Sie weitere Informationen bei:
Pensionskasse SIA STV BSA FSAI,
Waisenhausplatz 25, Postfach 2613, 3001 Bern,
Tel. 031/22 90 52

Bitte informieren Sie mich weiter:
Name: _____
Strasse: _____
Ort: _____
PLZ: _____

SWISS GEWI Fe 500/600



Der schraubbare Armierungsstahl
Ø 16 Ø 20 Ø 25 Ø 28 Ø 40 Ø 50

Vollwertige, dynamisch beanspruchbare Stoss-
Verbindung, schlupffrei

Dywidag-Technik 8340 Hinwil/ZH, Tel. 01 937 10 20

SpannStahl AG

Durchstossungen

Hydr. Durchstoss-
verfahren Ø 100–350 cm
Stahl- oder Eternit-
rohrbohrung Ø 30–100 cm

Stahlrohrrammung
Ø 10–80 cm
Bodenverdrängungs-
Rakete Ø 4–17 cm

BLESS

Technische
Beratung/Bau-
ausführung:

Neugutstr. 52, 8600 Dübendorf

Bauunternehmung AG Tel. 01/8210085
Zürich – Dübendorf – Aarau – Chur – Grenchen – St. Gallen



Der Profi erkennt die Vorteile von **UNIDEK**

DACHISOLIERUNGS-ELEMENT

Ihr Unterdach

rasch

bis 7,5m lange Elemente. Dadurch problemloses und äusserst schnelles Verlegen.
In wenigen Stunden ist Ihr Dach wasserfest eingedeckt.

einfach

Durch die Anwendung von UNIDEK haben Sie in einem Arbeitsgang eine fixfertige,
dichte und optimal isolierte Dacheindeckung. Weiteres Dachisolierungsmaterial ist
somit überflüssig.

günstig

Durch die rasche Verlegung und den sehr günstigen Preis unserer UNIDEK-
Dachisolierungselemente bedeutende Einsparung Ihrer Baukosten.

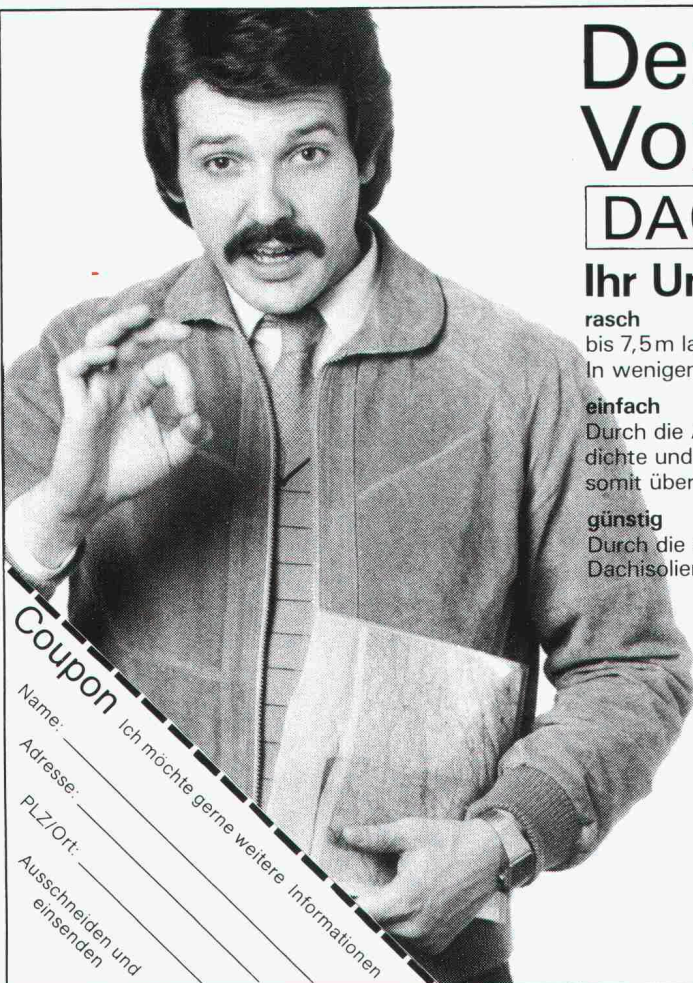
Interessiert? Dann setzen Sie sich mit uns in Verbindung

HOLZIMPORTE BERN

Gisin & Co., Sandrainstrasse 10, 3007 Bern

031 45 29 34

Ihr Lieferant für Isoliermaterialien und Hobelwaren



Coupon

Ich möchte gerne weitere Informationen

Name: _____
Adresse: _____
PLZ/Ort: _____
Ausschneiden und
einsenden



„ BMF-KNAGGEN sind für die holzverarbeitenden Betriebe geschaffen, die nicht den kleinsten Zweifel in puncto Sicherheit akzeptieren. „

NEUHEIT
NUN GIBT ES BMF-KNAGGEN



DBGM

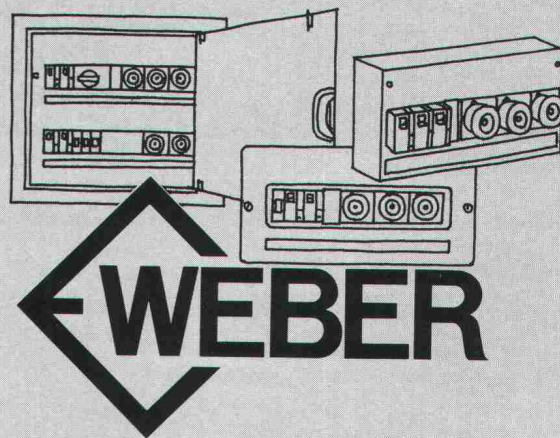
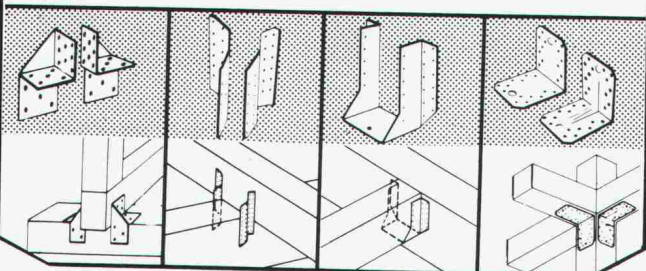
Lieferbar
in den
Größen:
Typ 90 mm
Typ 130 mm
Typ 170 mm
Typ 210 mm

Nur die bauaufsichtlich zugelassenen BMF-Kammnägel geben Ihnen ausreichende Sicherheit bei der Befestigung der BMF-KNAGGEN



Für jede tragende Holzkonstruktion gibt es einen BMF-Holzverbinder. Fordern Sie kostenlos einen BMF-Katalog an.

Fa. HELLMÜLLER & ZINGG AG
9240 OBER-UZWIL
TEL.: (073) 515051/52



Strom verteilen. Im Neubau, Umbau oder Altbau.

Und das auf die sicherste Art. Sicher für Sie, weil Weber Wohnungsverteiler formschön, robust und erweiterungsfähig sind und nur kurze Montagezeiten erfordern. Sicher für den Konsumenten, weil sie hohen Komfort bieten und gefahrlos zu bedienen sind. Schon beim Planen, also beim Elektroingenieurbüro und Architekten, fängt es an. Je nach Standort des Verteilers, Art des Gebäudes und der zur Verfügung stehenden Wandstärke eignet sich die eine oder andere Ausführung. Im Neubau am ehesten das VG: Unterputzverteiler mit Türe. Unauffällig, bequem und sicher. Auch in Holzbauten. Oder das UP mit Abdeckplatte, ohne Türe, daher etwas preisgünstiger und weniger Einbautiefe beanspruchend. Für Umbauten und Altbausanierungen eignen sich auch die Typen AP. Sie erfordern keine Maurerarbeiten, weil sie über Putz montiert werden. Unabhängig von der Art der verlegten Leitungen. Weber Wohnungsverteiler gibt es in verschiedenen Grössen, leer oder nach Ihren Angaben bestückt.

Weber AG, Fabrik elektrotechn. Artikel und Apparate
6020 Emmenbrücke, Telefon 041-505544

**Zuverlässig
isolieren
mit
Isolier-
Spritz-
schaum**



AMINOTHERM Isolierungen

Energiesparen beginnt mit der Beratung durch die Aminotherm-Fachfirmen mit ihrer langjährigen Erfahrung in allen Sparten der Wärmedämmung

Graenicher AG
3604 Thun ☎ 033 36 06 06

Graenicher AG
4057 Basel ☎ 061 26 46 43

Polisol AG
8005 Zürich ☎ 01 44 66 88

Polisol AG
7000 Chur ☎ 081 27 49 29

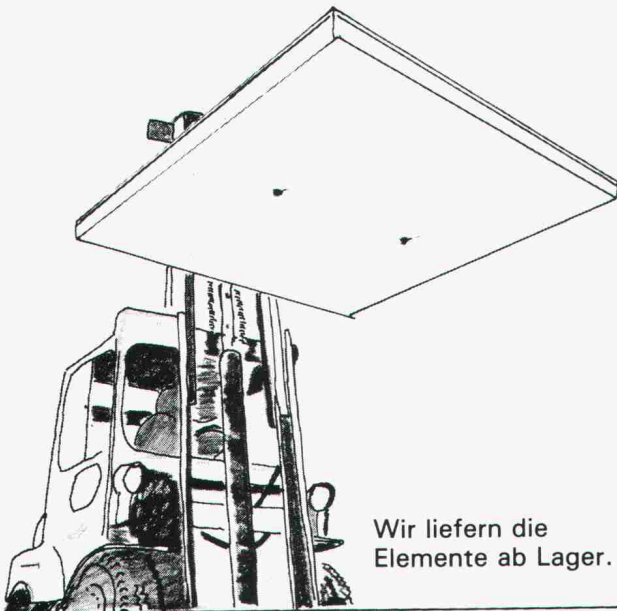
Büchler AG
9034 Eggersriet ☎ 071 95 25 62

Gassmann Baupartner AG
6044 Udligenswil ☎ 041 81 38 59

Kosag AG
5620 Bremgarten ☎ 057 5 23 63

R. Willisch
3983 Mörel ☎ 028 27 13 67

**Der Fertigboden aus Hartbeton
mit Stahlrahmen
ist gross im Kommen!**



Wir liefern die
Elemente ab Lager.

Fersima AG

Industrieböden + Stützmauern
Hädelistrasse 8, 8712 Stäfa
Telefon 01 - 926 36 44



EVERGREEN®
Stütz-
mauern
Lärmschutz-
wände

Nutzen Sie
unsere grosse
Erfahrung

System Evergreen AG
Rebacherstrasse 34
CH-8955 Oetwil a.d.L. Zürich
Telefon
01/748 15 24

1

SICHER IN DIE ZUKUNFT

Unitex-Bodenheizung - das Heizsystem für alle konventionellen sowie alle Alternativ-Energieträger.

- Energiesparende Niedertemperaturheizung
- Ausgereifte und bewährte Technik für jedes Haus
- Einbau durch leistungsfähige Heizungsfirmen Ihrer Region
- Preisgünstig
- Ein Schweizer Qualitätsprodukt

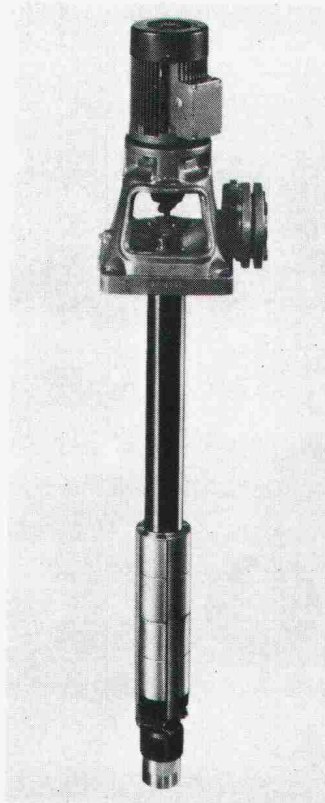
Verlangen Sie unsere Dokumentation

unitex® Bodenheizung

Generalvertretung: Unitherm AG,
Überlandstrasse 465, 8051 Zürich,
Telefon 01/40 34 34

Die Rostfreistahlpumpe für die Wasserversorgung...

...ein **GRUNDFOS** Qualitätsprodukt



Maximale Betriebssicherheit

Auch bei höchster Beanspruchung arbeitet diese Pumpe einwandfrei, da alle Innenteile aus Chrom-Nickel-Stahl. Die Erfahrung von über 2,5 Millionen jährlich gebauten Pumpen kommt auch bei diesen Typen voll zur Geltung.

Einsatzbereich

Wasserversorgung, Grundwasserabsenkung, Springbrunnen, Druckerhöhungsanlagen, Verfahrenstechnik, Klimaanlage, Gärtnereien.

Fördergut

Wasser ohne feste Bestandteile.

GRUNDFOS-Service

Der modern eingerichtete GRUNDFOS-Kundendienst gewährleistet prompt und zuverlässige Betreuung in der Schweiz und in über 80 Ländern der Welt.

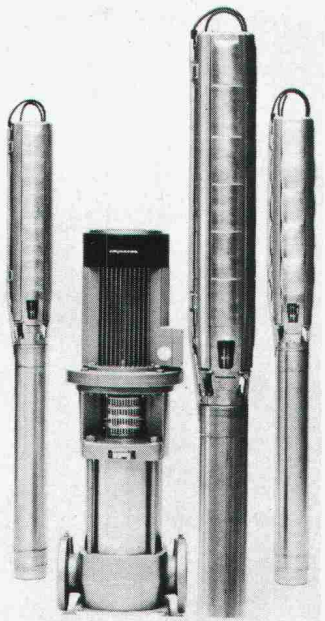
Tonangebende Qualität zu günstigem Preis

GRUNDFOS-Rostfreistahlpumpen – das bedeutet zukunftsweisende Technik zu einem Preis, für den Sie nicht einmal jede herrkömmliche Pumpe vergleichbarer Leistung bekommen.

Grundfos Pumpen AG
Industriestrasse 31
CH-8305 Dietlikon ZH
Telefon 01-833 33 77
Telex 59 928

Filialen in Bern und Lausanne

Verkaufsstellen mit Kundendienst überall in der Schweiz, Schwesterfirmen in Dänemark, Deutschland, England, Frankreich, Holland, Österreich, Belgien/Luxemburg, Schweden, Australien und USA

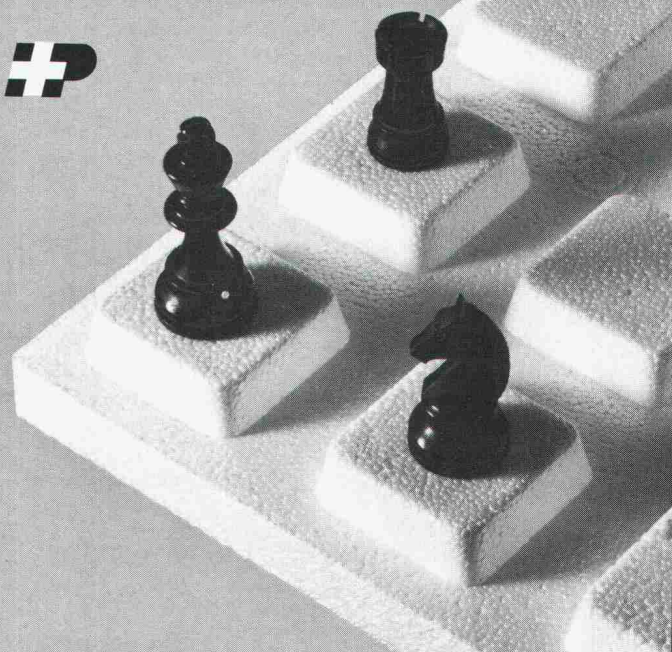


GRUNDFOS
 ...die richtige Pumpe



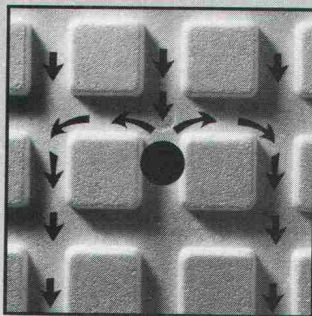
POLYFOAM

Sickerplatten halten das Wasser in Schach...



...und die Wärme im Haus!

POLYFOAM – die idealen Sickerplatten aus Polystyrol-Hartschaum. Speziell grosse Auflagenoppen sorgen für hohe Druckfestigkeit.



Die Anordnung der Auflagenoppen lässt auch bei einem eventuell verstopften Sickerkanal das Wasser seitwärts abfließen. Formschaumung sorgt für Massgenauigkeit und Wasserresistenz. Sie sind alterungs- und fäulnisbeständig. Kurz, der Wasserschutz rund ums Haus.

POLYFOAM-Sickerplatten eignen sich aber auch bestens zum Schutz von Beschichtungen und Anstrichen, als Wärmeisolation ganz allgemein und zur Flächendrainage von erdüberdeckten Bauten.

POLYFOAM-Polystyrolprodukte werden in unserem Werk in Dulliken hergestellt.

Ein Blick auf unser Verkaufsprogramm: POLYFOAM-Platten für Flachdächer, Steildächer, Fassaden und Isolationen. VERLAN-Glaswollprodukte, ISOCOR-Korkplatten.

SCHNEEBERGER
ISOLIERSTOFFE AG



4657 DULLIKEN ☎ 062/35 39 62 TELEX 68544

startex

SPRITZDÄMMSTOFF

gegen Kälte, Wärme und Schall

startex

Isoliert Dächer, Zweischalenmauerwerke, Böden, Wände, Schächte usw. in Alt- und Neubauten optimal und dauerhaft. STARTEX hilft Energie sparen und sich wohl zu fühlen!
Wer kritisch prüft, wählt STARTEX, die Spritzisolation mit der Garantie für höchsten Qualitätsstand.
Wir beraten Sie gerne.

IDC CHEMIE AG, Schwerzstrasse, 8807 Freienbach/SZ, Tel. 055/48 29 35, Mitglied der PRO RENOVA
Filialen in Lausanne: 021/22 04 33 Chur: 081/24 86 01 St. Gallen: 071/31 39 09 Solothurn: 065/22 76 70

Recycling

Wirtschaftliche Abfallentsorgung

... mit der individuellen Lösung von HUNKELER! Ballen- und Kehrriechtpressen, Shredder, Aktenvernichter, Sammelsysteme usw.

Hydraulische Ballenpresse V15

Diese Hochleistungspressen verdichtet Materialien wie Kartonagen, Packmaterial, Papier, Plastic, Gebinde usw.

- Platzsparend
- Grosse Einfüllöffnung
- Leicht transportierbar
- Bedienungsfreundlich
- Geräuscharm



HUNKELER AG
Maschinenfabrik/Umwelttechnik
CH-4806 Wikon
Telefon 062-51 93 33
Telex 68158

ACO

Sport

Entwässerungs-System und Sicherheitsrandsteine aus Polyesterbeton.

ACO Sport, das Qualitätsprodukt – Nr. 1 für Sport-, Spiel- und Tennisanlagen!

Lieferung über den Schweizerischen Baumaterialfachhandel.

ACO	Fabrikation, Verkauf, Planung und Beratung	ACO Bauelemente 8756 Mitlödi/GL Telefon 058/81 22 45 Telex 875 657
------------	--	--

Das System "S.. Masser"

Eine sichere, zuverlässige und wirtschaftliche Solarheizung mit Waerpumpe



1. Isolation
2. Wärmeentnahme
3. Temperaturerhöhung
4. Heizung

4 Techniken aber nur eine Verantwortung
Offerten auf Verlangen unverbindlich und kostenlos

MASSER S.A., Ostring 42, 8105 Regensdorf. Tel. 01/840 00 11

SPARFLAT

... das Heizcheminée mit
der sofortigen Heizwirkung
und der langanhaltenden
Wärmeabgabe

... ein Begriff für Kenner!

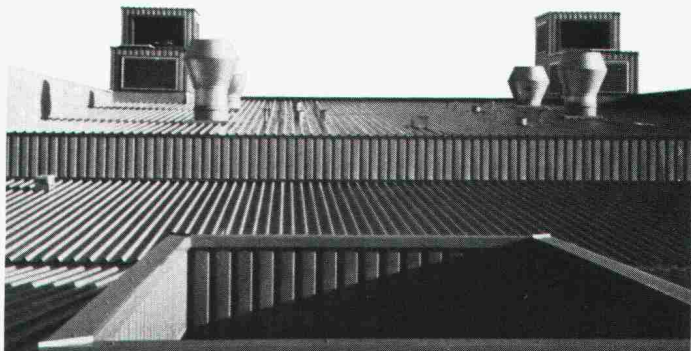
... der Typ für Bauherren!



RÜEGG

Rüegg Cheminéebau AG
Schwäntemos 4, 8126 Zumikon
Telefon 01 918 05 22

Für Dächer: SWISS PANEL Profilstahlplatten



– die perfekte Lösung

 **MONTANA**

Montana Stahl AG, 5303 Würenlingen, Tel. 056/98 10 12
Suisse Romande, 1028 Préverenges, Tél. 021/71 92 92

Bei Schwingungs- und Körperschall-Isolationen HUBER+SUHNER-Engineering – Ihr Problemlöser.

Ein Stab von eigenen Beratungsingenieuren er-
arbeitet projektbezogene Lösungen.

Grosse Werkstoffvielfalt und über 1000 EDV-
gespeicherte Rezepte gewährleisten in jedem Falle eine,
dem Problem angepasste Mischung.

Zugang zu den modernsten Messinstrumenten
dank enger Zusammenarbeit mit der EMPA (Eidg.
Materialprüfanstalt).

Auf unsere Elemente geben wir je nach Einsatz-
gebiet bis zu 20 Jahren Garantie.

Unsere Problemlösungen basieren auf dem
Stand der neuesten Erkenntnisse, dank Teilnahme an
internationalen Fachtagungen und Mitgliedschaft bei
internationalen Verbänden.

Rufen Sie uns an zwecks unverbindlicher
Kontaktaufnahme oder verlangen Sie unsere Unterlagen.



HUBER+SUHNER AG

CH-8330 Pfäffikon ZH, Schweiz

HUBER+SUHNER AG, Geschäftsbereich Kautschuk
Abt. Technische Beratung, Tumbelenstrasse 20
CH-8330 Pfäffikon ZH, Tel. 01/950 40 20, Telex 52602

Für wirtschaftlichen Kaminbau

Rutz Schachtkamine aus Chromnickelstahl

Das hochsäurefeste CrNiMo-Stahlkamin wird fertig
isoliert zum Bau gebracht und im Baukastensystem
in den Kaminschacht mon-
tiert. Garantiert gasdicht,
versottungssicher und
raumsparend.



Vereinbaren Sie eine
unverbindliche Bespre-
chung.

Rutz Kaminbau AG

8153 Rümlang
Wibachstr. 3, Postfach
Tel. 01 - 817 13 11

Ein Beton- system setzt sich durch: PREMIX®

*das sichere und
wirtschaftliche
Beton system!*

PREMIX

PREMIX®-Beton bürgt für einfachen Einbau, garantierte Festigkeitswerte, Einsparung von Zeit, wirtschaftliche Fahrzeug- und Maschinenauslastung. Das bedeutet Wirtschaftlichkeit auf kleinen wie auf grossen Baustellen. (Verlangen Sie am besten noch heute detaillierte Unterlagen.)

Lizenznehmer: Beton AG, 3315 Bätterkinden, 034 61 11 78
Betra AG, Grünenstrasse 4, 7270 Davos-Platz, 083 3 71 17
Blaser Transportbeton AG, 3415 Hasle-Rüegsau, 034 61 11 78
J. Fritschi Beton AG, Allmend, 4617 Gunzgen, 062 46 26 66
Hubschmid AG, Niederwilerstrasse 1, 5523 Nesselbach, 057 6 10 86

**PS. Lizenzen für PREMIX®-Beton sind ein sicherer Erfolg
Telefon 034 45 44 24/25, PRESYN AG, CH-3327 Lyssach**

YGNIS-CONDENSAGAZ –
der Gasheizkessel der Zukunft



Brennstoffausnutzung

total

Die ausgereifte Konstruktion des YGNIS-Gas-Spar-Kessels CONDENSAGAZ ermöglicht eine Brennstoffausnutzung von 100%* und mehr! Höchste Wirtschaftlichkeit bei Niedertemperaturheizung.

*) bezogen auf Hu

Leistungsbereich: 100 bis 360 kW

YGNIS Kessel AG
Friedenstrasse 4
6002 Luzern
Telefon 041/511616
Telex Bykag 78 264

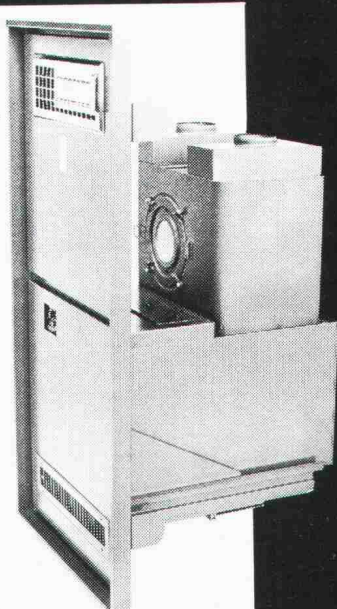
Ygnis

SIBIR Vollautomatische Schalenbrenner

**Grosse Zuverlässigkeit,
hoher Wirkungsgrad,
niedriger Geräuschpegel.**

Es gibt sie als:

- Warmluftheizung in freistehender oder Einbau-Ausführung.
- Brenner zu Zentralheizungskesseln mit kleiner Leistung 8000–20000 kcal/h
- Brenneinsatz zu konventionellen Kachelöfen
- Brenner zu Warmluft- oder Zentralheizungs-Cheminées
- Spitzenbedarfsdeckung für Alternativ-Heizsysteme



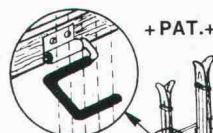
Mit SIBIR vollautomatischen Schalenbrennern die Heizung richtig dimensionieren und somit wirtschaftlich heizen.

Rufen Sie uns an, Telefon 01-730 70 70 oder senden Sie den Abschnitt an: SIBIR Kühlapparate GmbH, Postfach, 8952 Schlieren.

Bitte senden Sie uns kostenlos und unverbindlich Informationen.

Name und Adresse _____

*Stelleninserate im
Schweizer Ingenieur und Architekt
werden vom aktiven
und interessierten Teil
des Berufsstandes gelesen!*



**ORDNET
UND
SCHONT
IHRE SKI
WEIL
AUFGEHÄNGT!**

Vogel-Skihalter

Ganzmetall, feuerverzinkt, robust
Planen und Einrichten von Skiräumen
Liefen von Teilen für Selbstmontage

Für Hotels, Ski- und Ferienhäuser,
Schulen, Bergbahnen usw.
Verschiedene Modelle
Bis 16 Paar Ski per Laufmeter

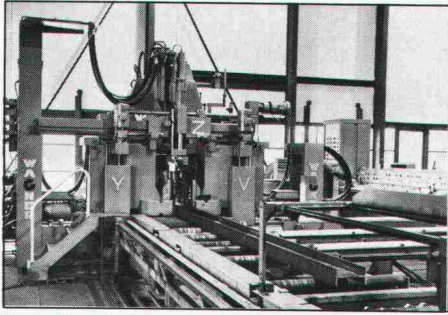
ERWIN VOGEL, Vogel-Skihalter
Am See 503, 8882 Unterterzen
Telefon 085/4 22 12



TECHNISCHES KNOW-HOW • QUALITÄT • SERVICE

Eine Vielzahl bedeutender, im In- und Ausland realisierter Projekte steht für den Ruf von **zwahlen & mayr sa** als ein dynamisches, an der Spitze des technischen Fortschritts stehenden Metallbau-Unternehmens.

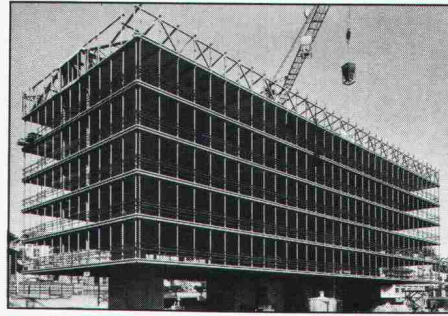
zwahlen & mayr sa erarbeitet eigenständige, wirtschaftliche Lösungen in allen Sparten ihres Aktionsbereiches. Das Unternehmen verfügt in Aigle über grosse, weitgehend automatisierte



Produktionseinrichtungen bei Zwahlen & Mayr SA für automatische Säge- und Bohrenanlage

Produktionseinrichtungen und kann deshalb auch umfangreiche Ausrüstungen von hoher Qualität kurzfristig liefern.

zwahlen & mayr sa ist ebenfalls in der Lage, anspruchsvolle Montagearbeiten in allen Teilen der Welt auszuführen. Dies dank enger Zusammenarbeit mit Giovanola Frères SA, einer Firma, die auf diesem Gebiet über grosse Erfahrung und effiziente Mittel verfügt.



Stahlkonstruktion eines Verwaltungsgebäudes mit an den Dachträgern aufgehängten Zwischenböden

Tätigkeits-Programm

Stahlkonstruktionen

- Strassen- und Eisenbahnbrücken, zerlegbare Behelfsbrücken
- Industrie- und Verwaltungsbauten, Handelszentren, Schulen, Sporthallen, Flugzeughangars
- Lagenhallen, Parkhäuser
- Masten und Pfeiler

Abteilung Inox

- Geschweisste, rostfreie Stahlrohre für allgemeine und spezielle Anwendungsbereiche



zwahlen & mayr sa

Gesellschaft für Stahlkonstruktionen – Entwicklung und Konstruktion
CH-1860 Aigle/VD – Tel. 025 / 26 19 91 – Telex 456 109

WASSER-EINBRUCH

Mehr als 1½ Jahrzehnte erfolgreich mit KT-72-Injektionen

Die Arbeiten werden von uns mit Garantie ausgeführt. Wir sind gerne bereit, Ihnen eine unverbindliche Offerte zu unterbreiten. Auch Ihren Schaden beheben wir zu Ihrer vollen Zufriedenheit.

- | | |
|-------------------|-----------------------|
| Grundwasserbauten | Brückenkonstruktionen |
| Kraftwerke | Tiefgaragen |
| Staudämme | Kellerräume |
| Kanalisationen | LS-Räume |
| Tunnels | Altbauten |



KUNSTSTOFF-TECHNIK, Aktiengesellschaft Himmler, Spitalstrasse 74, 8952 Schlieren Telefon 01 / 730 20 20 / 21



reposit ... immer eine Länge voraus

fugenlose Bodenbeläge auf Epoxidharzbasis

für: alle industriellen Bauten – Zivilschutzanlagen – Garagen – Labors – Garderoben – Schulhäuser – öffentliche Bauten usw.

- Mörtelbeläge – Giessbeläge – Versiegelungen – Imprägnierungen auf Unterlagen aus:
- Beton – Steinholz – Asphalt
- Reposit für:
- Neubauten – Umbauten – Renovationen

REPOXIT AG

Pflanzschulstrasse 28

8403 Winterthur

Telefon 052 - 29 79 05

Abrasionsprobleme?

Der hochresistente «Linatex» Naturgummi bietet wirksamen Schutz vor Abrieb und Verschleiss

Unübertroffen bei Sand-Wasser-Gemischen.

Wir liefern:

Linatex Pumpen, Ventile, Schläuche,
Linatex Auskleidungen von Behältern, Tanks usw.,
Linatex Sandrückgewinnungsanlagen
(über 200 Anlagen in der Schweiz), Linatex Formartikel
für Geräusch- und Erschütterungsdämpfung.

Eigene Linatex-Spezialwerkstatt. Sachkundige Beratung
durch erfahrene Linatex-Fachleute.

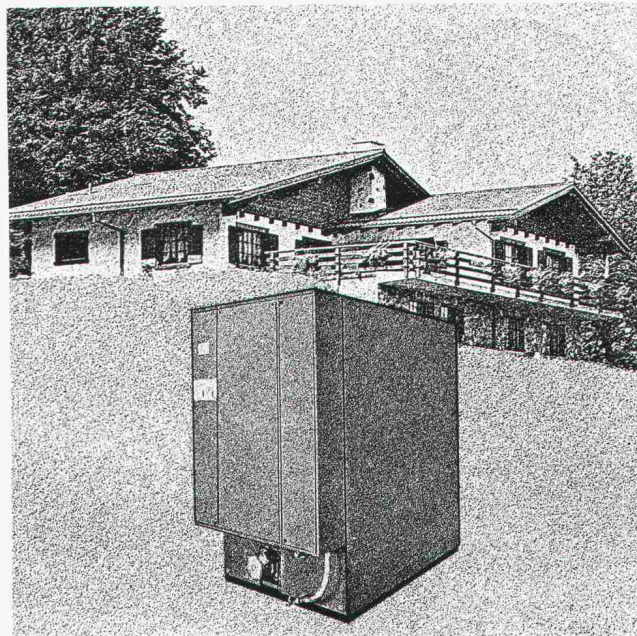
Robert Aebi AG

8023 Zürich Tel. 01 / 211 09 70

Mantel

Elektro- Zentralspeicher

Mit Nachtstrom sauber
und wirtschaftlich heizen.



Ob Alt- oder Neubauten, Einfamilien- oder Mehrfamilienhäuser: mit dem Mantel Elektro Zentralspeicher werden Heizprobleme jeder Grösse gelöst.

Als Feststoff- oder Wasserspeicher kann er an jedes bestehende Zentralheizungssystem angeschlossen werden. So profitieren Sie vom billigen Nachtstrom, der sinnvollsten Alternative zum Heizöl. Mantel Elektro-Speicherheizungen sind umweltfreundlich, geräuscharm und Sie gewinnen mit dem Heizraum einen zusätzlichen Hobbyraum.

Zuerst zu Mantel.

Über 100 Jahre wohnliche Wärme.

Mantel

Mantel AG

Elektroheizungen
CH-8353 Elgg/ZH
Tel. 052 / 47 01 01

Elektro-Direktheizgeräte, Elektro-Einzelraumpeicher,
Zentralspeicher (Feststoff und Wasser),
Wärmepumpen, Elektro-Fussbodenheizung, Boiler

D 80

Neuerscheinung

- Möchten Sie auf einfachste Art Ihren Energiehaushalt überprüfen?
- Ist Ihr Heizkessel richtig dimensioniert?
- Was kostet eine Sanierung?
- Lohnt sich Ihre Investition?

Antwort auf diese und andere Fragen finden Sie im Buch

«Scharf beobachtete Häuser»



Ich bestelle bei der SAGES, Rämistrasse 5, 8001 Zürich

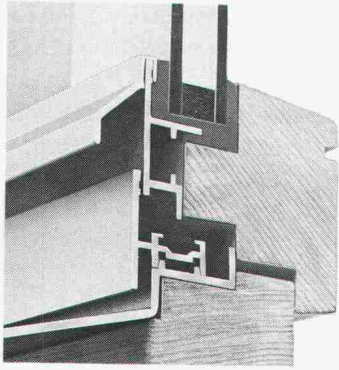
_____ Ex. «Scharf beobachtete Häuser» zu Fr. 9.- + Versandkosten

_____ Ex. «Sparobjekt Einfamilienhaus» zu Fr. 24.- + Versandkosten
Untersuchungsbericht B. Wick,
umfangreiche Dokumentation

Name Vorname

Adresse PLZ/Ort

Datum Unterschrift



z. B.

Holz-Metall Fenster

Aussen Metall, damit sie witterungsbeständig sind – innen Holz, damit eine gute Isolation garantiert und eine freie Farbgebung möglich wird. Holz-Metall-Fenster von Tuchschnid – die ideale Kombination für Wohnbauten, Verwaltungs- und Industriebauten – sind preiswerte Lösungen. Holz-Metall-Fenster entsprechen den hohen Anforderungen des heutigen Energiesparen.

Verlangen Sie die ausführliche Dokumentation.

Tuchschnid AG

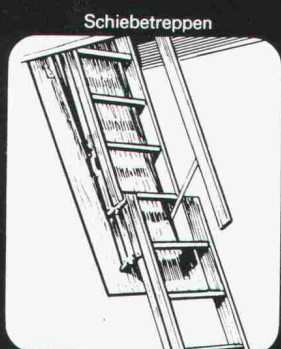
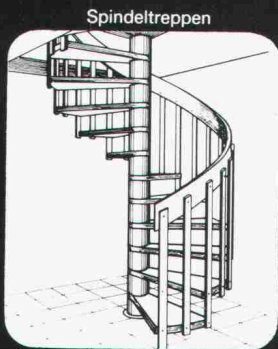
8500 Frauenfeld Tel. 054 7 24 71



Die Unternehmung für Industrielles Bauen

Treppen von Columbus

Scherentreppen aus Aluminium-Druckguss (3 Modelle, verschiedene Grössen)
 Spindeltreppen aus Aluminium-Druckguss (3 Durchmesser)
 Spindeltreppen aus Holz (in jeder Dimension)
 Schiebetreppen aus Holz (3 Modelle)



Columbus Treppen AG
 Industriestrasse 9245 Oberbüren Tel. 073 51 37 55



Von A-Z für alternative Heizung und Warmwasserbereitung

Accum Heizung und Warmwasserbereitung für eine umweltgerechte und wirtschaftliche Lösung.

Ich interessiere mich für
 Einzelspeicher
 Accutherm

Zentralspeicher-Automaten (Wasser oder Feststoff)

Elektro-Boiler

Wärmepumpe für Gebrauchswarmwasser-Bereitung

Wärmepumpe für Heizung

Accum

Accum AG
 8625 Gossau ZH
 Wärmetechnische Apparate
 Telefon 01 935 15 15



01 935 15 15

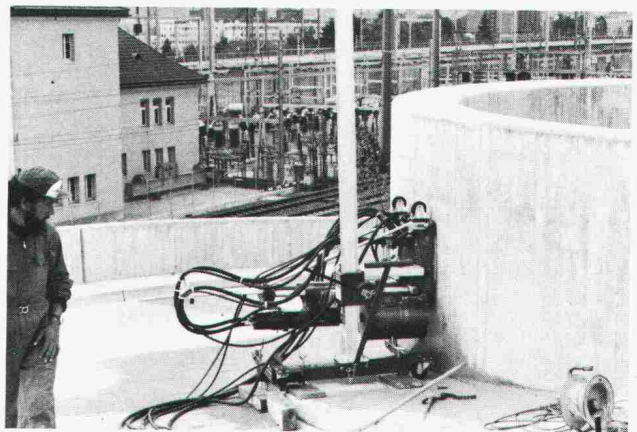
Rufen Sie uns an oder senden Sie uns dieses Inserat. Sie erhalten fundierte Unterlagen über moderne Warmwasserbereitung.

B2 ♦ 81

Kuster Bohrunternehmung AG

Gubelstr. 41 Tel. 01/311 66 33 8050 Zürich

Betonspecht



**Diamant-Betonbohrungen
 Trockenbohrungen
 Betonfräsen bis 55 cm Tiefe
 Betonpressen bis 1500 t
 Fugenfräsarbeiten
 Abbruch von Beton**

Fachbücher

Bauschäden-Sammlung Band I, II und III Preis
Sachverhalt — Ursachen — Sanierung. Zusammenstellung von Schäden an Bauten, verursacht durch Beschädigung, Abnutzung oder Alterung, mit Vorschlägen zu ihrer Behebung. Herausgegeben von G. Zimmermann (164 S., A5 quer, 160 Abb.) pro Band 38.30

Baustoff Beton, ein Handbuch für die Baupraxis
Neuaufgabe — von Dr. U. Trüb. (193 S., 65 Abb.), Format A5 30.—

Ein Bewertungssystem der Bruchsicherheit 17.50
Von Dr. T. Varga. (44 S., 71 Abb., Format A4, 1973)

Berechnungstabellen für unterzugslose Decken (Pilzdecken, Flachdecken) / Tables for flat slabs 65.—
Von D. Pfaffinger und Prof. Dr. B. Thürlimann. (331 S., Format A4, wovon 40 S. Text in deutscher und englischer Sprache, mit 15 Abb. und 291 S. Tabellen samt Schemaplänen, in Leinen gebunden, 1967)

Schweizerische Strahlflugzeuge und Strahltriebwerke 15.—
Von Georges Bridel. Umfassende Darstellung der bedeutenden schweizerischen Leistungen auf diesem Gebiet. Herausgegeben in Zusammenarbeit mit dem Verkehrshaus der Schweiz. (106 Seiten, 70 Abb., 1 Falttafel, Format A5)

Computer im kleinen und mittleren Ingenieur- und Architekturbüro 60.—
Vorträge der Informationstagung der SIA-Fachgruppe der Ingenieure der Industrie (FI) vom 5. und 6. April 1974 in Zürich. (193 S. mit Abb. und Tab., Format A4)

Hochhäuser 35.—
Vorträge der Studientagung der SIA-Fachgruppen für Brückenbau und Hochbau (FBH) und für Architektur (FGA) vom 18. bis 20. Okt. 1973 in Zürich. Heft 1 der VAG-Berichte. (Format A4, 204 S. mit Abb., broschiert)

Kunststoffe im Bauingenieurwesen 55.—
Vorträge der Studientagung der SIA-Fachleute für Brückenbau und Hochbau (FBH) vom 17. und 18. Oktober 1975 in Zürich und Dübendorf. Heft 2 der VAG-Berichte. (Format A4, 204 S. mit Abb., broschiert)

Sparobjekt Einfamilienhaus 24.—
Energieprobleme rund um das Einfamilienhaus und ihre Lösungsvorschläge. Ein Handbuch für jeden Hausbesitzer und Installateur. Von B. Wick, Widen. (170 S., viele Abb. Format A5) zuzüglich Porto

Bestellschein

Bitte senden Sie mir die angekreuzten Bücher gegen Rechnung

- | | |
|--|--|
| <input type="checkbox"/> Bauschäden 1 | <input type="checkbox"/> Berechnungstabellen |
| <input type="checkbox"/> Bauschäden 2 | <input type="checkbox"/> Strahlflugzeuge |
| <input type="checkbox"/> Bauschäden 3 | <input type="checkbox"/> Computereinsatz |
| <input type="checkbox"/> Baustoff Beton | <input type="checkbox"/> Hochhäuser |
| <input type="checkbox"/> Bruchsicherheit | <input type="checkbox"/> Kunststoffe |
| | <input type="checkbox"/> Sparobjekt EFH |

Name: _____
Strasse: _____
Plz., Ort: _____
Datum: _____
Unterschrift: _____

Einsenden an:
Verlags-AG der akademischen technischen Vereine
Postfach 630, 8021 Zürich

Sonderdrucke

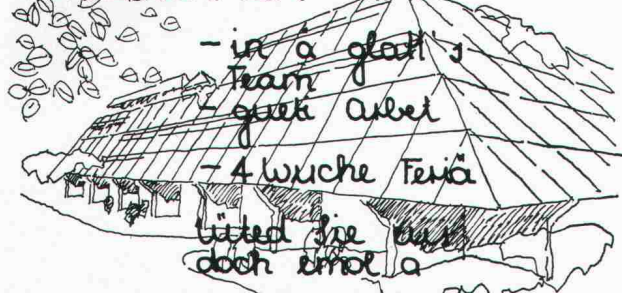
Neuerscheinungen

Nr.		Preis
3273	Vorfabrikation bei den Bolzbachviadukten. Von O. Hugentobler, Zürich. (8 S., 8 Abb.)	4.50
3274	Zur Eröffnung des Seelisberg-Strassentunnels. Neun Artikel von verschiedenen Verfassern. (52 S., 70 Bilder und Tabellen)	10.50
3275	— Die Belüftungsanlagen. Von O. Luger, Zweibrücken. (8 S., 4 Abb.)	4.50
3276	— Unterhalt der Ventilatoren. Von A. Lancker, Zürich. (4 S., 3 Abb.)	4.—
3277	— Tunnelbeleuchtung. Von H. Bühlmann, Basel. (8 S., 4 Abb.)	4.50
3278	Fahrbahnübergänge für den Lehnenviadukt Beckenried. Von F. Gabriel, Luzern. (8 S., 12 Abb.)	4.50
3279	Eine Bauingenieurgeneration in der Praxis. Von H.R. Fietz, Zürich. (4 Seiten)	4.—
3280	Das Institut für Strassen-, Eisenbahn- und Felsbau (ISETH) heute. Von H. Grob, S. Huscsek, I. Scazziga, P. Giger und K. Kovari, Zürich. (8 S., 6 Abb.)	4.50
3281	Die Bedeutung der Defektanalyse in der Ermüdung geschweisster Aluminiumtragwerke. Von R. Jaccard, Zürich (12 S., 27 Abb.)	5.50
3282	Fritz Stüssi zum 80. Geburtstag. 14 verschiedene Artikel von verschiedenen Verfassern. (70 S., 120 Bilder u. Tabellen + 1 Farbbildbeilage)	12.—
3283	Effektive Lasten auf Strassenbrücken in Verbundbauweise Stahl-Beton. Von J.-C. Badoux, Lausanne. (12 S. 11 Abb.)	5.—
3284	Struktur und Dekor — Vierteilige Folge von W. Blaser, Basel. (20 S., 79 Bilder)	10.—
3285	Gebrauchsfähigkeit von Stahlbetontragwerken. Von Ch. Menn, Zürich. (8 S., 11 Abb.)	4.50
3286	Zentrallager und Zentralverwaltung der Truck AG. Kloten. Von Ing.-Büro Haas + Tschupp, Jona. (12 S., 11 Abb.)	5.50
3287	Statische und dynamische Verschiebungsmessungen am freistehenden Pfeiler S3 der Ganterbrücke. Von R. Cantieni, Dübendorf, und J. Grob, Naters. (8 S., 7 Abb.)	4.50
3288	Erfahrungen mit der Vorpasteurisierung von Klärschlamm in der ARA Steckborn. Von R. Clements, Winterthur. (4 S., 4 Abb.)	4.—
3289	Erdbebenbeanspruchung von Hochbauten nach verschiedenen Normen und Berechnungsverfahren. Von W. Ammann und H. Bachmann, Zürich. (8 S., 14 Tab.)	4.50
3290	Die Furka-Basislinie Oberwald-Realp. Von J. Hünenwadel und W. Häberli, Sion. (12 S., 11 Abb.)	5.—
3291	Die Restauration des Thursteges zwischen Bussnang und Weinfelden. Von R. Schlaginhaufen, Frauenfeld.	4.50
3292	Spannkabelverankerung für geringe Betonfestigkeiten. Von J. Däniker und A. Mäder, Zürich.	4.50
3293	Schleuderbeton-Herstellung und Verwendung im Hoch- und Tiefbau. Von E. Bacsá, Binz. (12 S., 18 Abb.)	6.50
3294	Das Erdbeben in Süditalien vom 23. Nov. 1980. Von D. Mayer-Rosa, Zürich.	2.50
3295	Siebanlagen zur Regenwasserbehandlung. Von M. Meyer und P. Kaufmann, Bern.	4.50
3296	Vorrichtung zur Radialvermessung von Grossrohren aus Kunststoff. Von H. Dorn, Dübendorf.	2.50
3297	Richtplanung im Berggebiet. Beispiel Region Berner Oberland-Ost. Von U. Roth, Bern.	2.50
3298	Die zweite Rhonebrücke der BLS in Brig. Von U. Graber, Bern; M. Herzog, Aarau, u. R. Schmid, Brugg.	3.—
3299	Die Beseitigung von Chemieabfällen.	4.50
3300	Betrachtungen zur Produkthaftpflicht von Matthias Kummer, Zürich.	4.50
3301	Der Tondachziegel — ein hochwertiger Silikatbaustoff. Von R. Iberg, Zürich.	4.50
3302	Überwachung von Hangrutschungen mit der Methode der Mikroseismik (Acoustic Emission). Von E. Kessler und U. Köppel, Zürich.	2.50

Verlags-AG der akademischen technischen Vereine
8021 Zürich ☎ 01/201 55 36 Postfach 630

BAUTECHNIKER

BAUZEICHNER - IN



DROZ, neumarkt 5200 BRUGG
 dipl. Arch. ETH 056/419861

In unsere Abteilung Baurechnungswesen suchen wir für Kostenüberwachung und Abrechnung mit Hilfe des Computers (EDV-Bauberechnungssystem) einen

kaufmännisch-techn. Sachbearbeiter

mit folgendem Aufgabenbereich:

- Betreuung der zugewiesenen Aufträge in bezug auf korrekte EDV-Verarbeitung
- Lösung von spezifischen Problemen im Baurechnungswesen
- enge Zusammenarbeit mit den Bauleitungen und dem Finanz- und Rechnungswesen.

Für diese Position eignet sich:

- ein Kaufmann, wenn möglich mit einigen Kenntnissen im Bauwesen oder
- ein Baufachmann mit kaufmännischer Weiterbildung und Praxis.

Wichtige Voraussetzungen sind Sinn für Zahlen und Kontaktfreude.

Wir haben fortschrittliche Anstellungsbedingungen, gleitende Arbeitszeit und ein Personalrestaurant.

Bitte richten Sie Ihre Bewerbung an den Personaldienst der

GöhnerAG
 Generalunternehmung



Hegibachstr. 47, Postfach, 8032 Zürich
 Telefon 01 / 53 58 00

50/02-a

Unsere Auftraggeberin ist ein bekanntes Stahlbauunternehmen mit über 100 Mitarbeitern im Raum Olten, das zur Leitung des Technischen Büros mit 7 Mitarbeitern den ausgewiesenen

Stahlbau- fachmann

sucht.

Dem neuen Stelleninhaber obliegen in voller Verantwortung der Entwurf und die Berechnung der Stahlkonstruktionen, die Leitung des technischen Büros sowie die Objektleitung bei anspruchsvollen Bauvorhaben.

Den gestellten Aufgaben entsprechen auch die Erwartungen an den erfolgreichen Bewerber:

- mehrjährige, erfolgreiche Tätigkeit in der Konstruktion und in der Berechnung von Stahlkonstruktionen
- Erfahrung in der Führung eines kleinen, gut eingespielten Mitarbeiterteams
- Persönliches Format und Bereitschaft zur Übernahme von Verantwortung

Interessenten bitten wir um Einreichung der Bewerbungsunterlagen unter Kennziffer 7093 an den Beauftragten, Herrn K. Hürzeler, dipl. Ingenieur ETH, der gerne nähere Auskünfte gibt und für Diskretion bürgt. 50/01-a

Häusermann + Co AG

Wirtschafts- und Unternehmensberatung
 Geschäftsbereich (Personal)
 8035 Zürich, Stampfenbachstrasse 48
 Telefon 01-363 4141

Generalunternehmung

sucht zur Teamergänzung für Einsatz im Raume Zürich

Bauführer

für die selbständige Realisierung und Ausführung von anspruchsvollen Hochbauprojekten.

Aufgaben:

örtliche Bauführung, Termin- und Kostenkontrolle, Ausmassarbeiten, Rapportwesen, Abrechnung.

Anforderungen:

- Architekt/Ingenieur HTL oder Hochbauzeichner mit mehrjähriger Baupraxis und guten Kenntnissen im Innenausbau
- Verhandlungstalent

Wir bieten:

- interessante und vielseitige Tätigkeit
- zeitgemässe Anstellungsbedingungen mit guter Personalausstattung

Interessenten, welche Sinn für Zusammenarbeit haben und eine selbständige Tätigkeit schätzen, sind höflich gebeten, ihre Bewerbung einzureichen unter Chiffre ofa 4084 Zf an Orell Füssli Werbe AG, Postfach, 8022 Zürich.

48/20-h



Die Planungsdirektion der Stadt Bern sucht eine gut ausgewiesene Persönlichkeit als

Bauplaner

oder

Bauplanerin

Der Bauplaner/die Bauplanerin leitet selbständig die Unterabteilung Bauplanung im Stadtplanungsamt. Das Aufgabengebiet der Bauplanung umfasst hauptsächlich die Erstellung von Zonenplänen, Überbauungs- und Gestaltungsplänen sowie Sonderbauvorschriften. Sie überprüft Bauvorhaben und bearbeitet städtebauliche Problemstellungen.

Diese Stelle erfordert gute Ausbildung (z. B. dipl. Architekt ETH), Erfahrung im Planungswesen, Sinn für Zusammenarbeit und Verhandlungsgeschick.

Es handelt sich um eine vielseitige u. selbständige Tätigkeit.

Weitere Auskünfte erteilt Herr U. Zingg, Direktionssekretär der Planungs- und Wirtschaftsdirektion, Tel. 031 / 64 69 38.

Handschriftliche Bewerbungen mit Unterlagen über bisherige Ausbildung und Praxis sind bis zum 5. Januar 1982 an Herrn Planungsdirektor H. Hubacher, Postfach 2731, 3001 Bern, zu richten.

49/06-i

Berufsschule/BMS Wetzikon

Auf Frühjahr 1982 ist an unserer Bauabteilung ein Teil- oder Vollpensum

berufskundliche Fächer für Zimmerleute

zu besetzen.

Verschiedene Stundenvarianten möglich (8, 16 bis 28 Lektionen)

Anforderungen:

- Lehre als Zimmermann und Meisterprüfung (evtl. Anwärter für Meisterprüfung oder HTL)
- Bewährung im Beruf
- Freude am Umgang mit Jugendlichen

Anmeldung: Für die Bewerbung bitte das schuleigene Formular anfordern und mit den üblichen Unterlagen bis 31. Dez. 1981 einsenden an die

Direktion der Berufsschule Wetzikon, Postfach, 8622 Wetzikon

Auskunft: Telefon 01 / 930 52 72

50/10-a

Bauunternehmung

(Raum Zürich) sucht für den

Spezialtiefbau

(Pfählungen, Rammarbeiten, Grundwasserabsenkungen, Sondierbohrungen, Spundwände usw.)

einen selbständigen

Ing./Bauführer HTL

Wir bieten:

- interessante Baustellen
- Einsatz Schweiz und Ausland
- gutes Arbeitsklima
- fortschrittliche Anstellungsbedingungen
- Entwicklungsmöglichkeiten

Wir wünschen:

- technisch gut fundierte Ausbildung und praktische Baustellenerfahrung im Fachgebiet
- Fähigkeit für Entwicklungsarbeiten
- Verhandlungsgeschick
- Englischkenntnisse erforderlich
- Eintritt nach Übereinkunft

Ausgewiesene Bewerber bitten wir um Einreichung der üblichen Offertunterlagen unter Chiffre ofa 4139 Zu an Orell Füssli Werbe AG, Postfach, 8022 Zürich. Die vertrauliche Behandlung der Bewerbung ist selbstverständlich.

50/18-a

Ingenieurbüro in **Zürich** sucht nach Übereinkunft

Bauingenieur HTL

als selbständigen **Bauleiter** für mehrjährige Grossbaustelle in der Stadt Zürich.

Die interessante Bauleitung setzt Erfahrung in Bauleitungsaufgaben sowie Verhandlungsgeschick voraus.

Die Bauaufgabe bietet Gelegenheit, sich zu profilieren sowie die Möglichkeit bei Eignung, zu einem späteren Zeitpunkt in die Geschäftsleitung einzusteigen.

Interessenten bitten wir unter Beilage der üblichen Unterlagen um schriftliche Bewerbung unter Chiffre SIA 965 an IVA AG, Postfach, 8032 Zürich.

Wir sichern Ihnen vollste Diskretion zu.

50/11-a

Nach dreissigjähriger Tätigkeit gedenke ich, die Leitung meines Architekturbüros in jüngere Hände zu geben. Hierfür suche ich:

1 dipl. Architekten ETH/HTL als Bürochef

1 dipl. Bautechniker/ Bauleiter

für den Aussendienst

Beabsichtigt ist eine gründliche Einführung meiner Nachfolger in den nächsten 3 bis 5 Jahren mit sukzessiver Übergabe des Geschäftes, wobei meine guten Geschäftsbeziehungen dem Betrieb auch weiterhin nach Erfordernis zur Verfügung stehen.

Melden wollen sich nur Herren mit überdurchschnittlicher Befähigung, einer vielseitigen Praxis (GUErfahrung von Vorteil) mit Einsatzwille und Durchsetzungsvermögen, einwandfreiem Leumund und soliden Fachkenntnissen. Schwerpunkte unserer Tätigkeit: MFH/EFH gehobener Klasse, Umbauten und Renovationen, Gewerbebauten, Quartierplanungen usw. im Kanton Zürich. Wenn Sie sich als selbständiger Fachmann im Alter von 30 bis 40 Jahren angesprochen fühlen, melden Sie sich bitte unter Beilage der üblichen Unterlagen an Chiffre ofa 1647 Zc Orell Füssli Werbe AG, Holbeinstrasse 30, 8022 Zürich.

50/03-a

Ein bedeutendes schweizerisches Ingenieurbüro mit etwa 130 Mitarbeitern, im Umkreis von 15 km um Olten gelegen, hat dank seiner Konzentration auf ein enges Marktsegment auch international eine sehr beachtenswerte Position errungen und zählt heute die namhaftesten Firmen zu seinem Kundenkreis. Dieses Büro sucht für die Führung einer Abteilung mit 32 Mitarbeitern einen versierten und führungserfahrenen

Maschinen- ingenieur

Dieser trägt die volle Verantwortung für die termingerechte Ausführung der Grossprojekte sowie für deren Wartung. Er kann sich dabei auf 6 erfahrene Projektleiter sowie auf seine Konstrukteure, Montagechefs und Serviceleute abstützen. Der Verantwortung entsprechend ist diese Position direkt der Geschäftsleitung unterstellt.

Für diese sehr abwechslungsreiche Aufgabe qualifiziert sich ein Maschineningenieur

- mit Konstruktions- und Planungserfahrung, möglichst im internationalen Anlagebau
- mit ausgewiesenen Führungseigenschaften
- mit guten D/F/E-Kenntnissen
- und vorzugsweise im Alter zwischen etwa 35 bis 45 Jahren.

Bewerber senden ihre Unterlagen unter Kennziffer 7208 an Herrn K. Hürzeler, dipl. Ing. ETH, der gerne nähere Auskunft gibt und für jegliche Diskretion bürgt.

50/09-a

Häusermann + Co AG

Wirtschafts- und Unternehmensberatung
Geschäftsbereich «Personal»
8035 Zürich, Stampfenbachstrasse 48
Telefon 01-363 4141

Wir suchen für unser Architektur- und Planungsbüro im Zürcher Oberland einen

Architekten HTL

der im Entwurf mitreden, «seine» Bauzeichner oder Lehrlinge führen und alle Bauleitungsaufgaben selbstständig erledigen kann und will. Kurz gesagt, einen kreativen Bauführer als Projektleiter.

Unser Arbeitsbereich reicht von einfachen EFH bis zu komplexen MFH, von Stahlbauten für das Gewerbe bis zu öffentlichen Bauten unter Heimatschutz! Ein interessantes, vielseitiges Arbeitsfeld.

Sollten wir zusammenpassen, so besteht für Sie die Möglichkeit, Teilhaber unserer Firma zu werden.

Gerne erwarten wir Ihre Bewerbung unter Chiffre SIA 955 an IVA AG, Postfach, 8032 Zürich.

49/03-i

Möchten Sie sich verändern?

Unser Büro bearbeitet fast ausschliesslich anspruchsvolle öffentliche Bauaufgaben in der Umgebung von Bern.

Auf Anfang 1982 suchen wir einen erfahrenen und initiativen

Architekten HTL als Projektleiter

Die verantwortungsvolle Stellung mit weitgehender Selbständigkeit setzt Bereitschaft zu aktiver Mitarbeit, Durchsetzungsvermögen und Verhandlungsgeschick voraus.

Wir bieten ein der Position entsprechendes Gehalt und die üblichen Sozialleistungen.

Ihre Kurzofferte, die wir rasch und diskret behandeln, erbiten wir unter Chiffre SIA 945 an IVA AG, Postfach, 8032 Zürich.

48/21-h

Für die Mithilfe bei der technischen und administrativen Bearbeitung von Baugesuchen, feuerpolizeilichen Aufgaben wie Feuerschau usw. suchen wir

Baupolizei-Sachbearbeiter

vorzugsweise Hochbauzeichner/Bauführer

Verfügen Sie über einige Jahre Berufspraxis, werden wir Sie gerne gründlich in dieses interessante Spezialgebiet einführen. Fortschrittliche Anstellungsbedingungen und Sozialleistungen sind selbstverständlich.

Telefonische Auskünfte erteilt gerne
740 85 13 (M. Schweizer).

Ingenieur- und Vermessungsbüro

SENNHAUSER, WERNER & RAUCH
Schöneggstrasse 30, 8953 Dietikon

50/12-a

Wir suchen einen gut qualifizierten

dipl. Bauingenieur ETH

für die Bearbeitung von anspruchsvollen Aufgaben im konstruktiven Ingenieurbau.

Wir erwarten von unserem zukünftigen Mitarbeiter einige Jahre Erfahrung (Idealalter etwa 30 bis 35), Initiative, Selbständigkeit und Verhandlungsgeschick.

Wir bieten nebst einer vielseitigen Tätigkeit eine ausbaufähige Dauerstelle mit fortschrittlichen Anstellungsbedingungen.

Wir freuen uns auf Ihre Bewerbung mit den üblichen Unterlagen.

Himmel - Münger - Kuhn AG, dipl. Bauingenieure
Zentralstr. 19, 8953 Dietikon, Tel. 01 / 740 56 41 (Hr. Kuhn)

49/02-i

Wir befassen uns mit interessanten öffentlichen und privaten Neubauprojekten und Sanierungsaufgaben.

Zum Einsatz in kleiner Arbeitsgruppe suchen wir erfahrene

Hochbautechniker/ Bauführer

Hochbauzeichner(innen)

Gerne erwarten wir Ihre schriftliche Bewerbung oder Ihren Anruf.

Architekturbüro Robert Schmid AG
dipl. Architekt ETH/SIA
Seefeldstrasse 104, 8034 Zürich, Telefon 01 / 47 95 47

50/04-a

Per sofort oder nach Übereinkunft suchen wir einen jungen, qualifizierten

dipl. Bauingenieur ETH

für die Bearbeitung von anspruchsvollen Aufgaben im konstruktiven Ingenieurbau.

Wir bieten nebst einer interessanten und vielseitigen Tätigkeit fortschrittliche Anstellungsbedingungen.

Wir freuen uns auf Ihre Bewerbung, die wir natürlich mit Diskretion behandeln.



AMMANN AG

Bauingenieure
Schönbühlring 39, 6000 Luzern 14
Telefon 041 / 44 06 22

50/05-a



ELEMENT AG

Wir befassen uns mit der Herstellung und Montage von vorfabrizierten und vorgespannten Betonelementen für den Wohnungs-, Industrie-, Brücken- und Spezial-Tiefbau.

Für unsere techn. Beratungsstelle in Bern suchen wir jüngeren

dipl. Bauingenieur ETH/EPUL

oder

Bauingenieur-Techniker HTL

mit Hauptinteresse für Statik und konstruktiven Ingenieurbau.

Aufgabenbereich:

- interne und externe technische Beratung
- Ausarbeitung von Projektvorschlägen im Hoch- und Tiefbau
- laufende Erweiterung der technischen Dokumentation
- Betreuung von Spezialaufgaben

Wir erwarten:

- mehrjährige praktische Tätigkeit
- Erfahrung auf dem Gebiet des Spannbetons und der Vorfabrikation erwünscht
- Erfahrung mit Kleincomputern (HP 85)
- Sinn für Teamwork
- Sprachen: Deutsch und Französisch

Eintritt: möglichst bald

Ihre Bewerbung mit den üblichen Unterlagen wird absolut vertraulich behandelt.

Personalabteilung

ELEMENT AG, 3027 Bern, Untermattweg 22, Postfach 7.

48/01-h

Für unser Team auf dem Bauamt der Stadt Bülach suchen wir einen erfahrenen

Tiefbau- oder Vermessungszeichner

Aufgabenbereich:

- Prüfung der Baugesuche
- Durchführung der Baukontrollen
- Bearbeitung von Quartierplänen, Baulinienprojekten und kleineren Tiefbauprojekten

Bewerber mit Interesse am Baupolizeiwesen wenden sich bitte an

Ingenieur- und Vermessungsbüro

Schwarz + Wanner, 8180 Bülach, Telefon 01 / 860 13 42

50/14-a

Auf Anfang 1982 oder nach Vereinbarung suchen wir einen jungen

Bauingenieur HTL

mit etwa 2 Jahren Erfahrung als Statiker zur Bearbeitung von Tragkonstruktionen im Hoch- und Tiefbau.

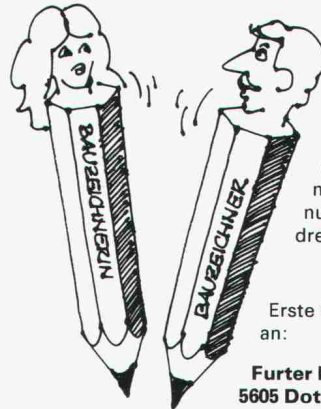
Wir sind ein mittelgrosses Büro mit Tätigkeit auf den Gebieten Strassenbau, Abwasseranlagen und Stahlbetonbau.

Gerne erwarten wir Ihre schriftliche oder telefonische Bewerbung.

Chr. Wieser, dipl. Ingenieur ETH/SIA/ASIC, Ingenieurbüro

Rorschacher Strasse 21, 9000 St. Gallen, Telefon 071 / 24 78 12

50/15-a



Für die Planung und den Bau unserer bekannten Fachwerkhäuser suchen wir Bauzeichner/in mit Ambitionen. Mit beruflichen Ambitionen, denn Sie sollen so rasch als möglich auch unseren Kunden gegenüber sitzen und möglichst kompetent in die Planungs- und Beratungsgespräche dreinreden.

Erste Kontakte bitte an:

Furter Holzbau AG
5605 Dottikon
Telefon 057 / 4 30 50



49/09-i

Ingenieurbüro in der Innerschweiz sucht für die Bearbeitung interessanter Bauvorhaben des Hoch- und Tiefbaus jungen, gut qualifizierten

dipl. Bauingenieur ETH

als Projektleiter und Stellvertreter des Büroinhabers.

Wir bieten eine verantwortungsvolle und leitende Position mit grosser Selbständigkeit und fortschrittlichen Anstellungsbedingungen mit Erfolgsbeteiligung.

Bewerbungen mit den üblichen Unterlagen erwarten wir unter Chiffre SIA 966 an IVA AG, Postfach, 8032 Zürich.

50/13-a

Gesucht

dipl. Architekt ETH

oder qualifizierter

Architekt HTL

für die Leitung eines Architekturbüros im Berner Oberland. Beteiligung und spätere Übernahme des Büros ist möglich.

Offerten unter Chiffre SIA 957 an IVA AG, Postfach, 8032 Zürich.

49/10-i

Wir suchen fachlich qualifizierten

Hochbauzeichner/Bauführer

zur Bearbeitung anspruchsvoller Bauten.

Louis Piller, Architekt HTL, Zeltweg 93, 8032 Zürich
Telefon 01 / 69 47 54

50/16-a

Stellengesuche

Bauingenieur HTL

26 Jahre, mit Erfahrung in der Projektierung und Ausführung von verschiedenen Tiefbauobjekten (allg. Tiefbau, Wasserbau, Stahlbau), sucht interessante und verantwortungsvolle Stelle in Bauunternehmung oder Ingenieurbüro. Bevorzugte Gegend: Nord- und Ostschweiz.

Offerten erbeten unter Chiffre SIA 963an IVA AG, Postfach, 8032 Zürich.

Junger Ingenieur HTL/ATZ

mit sehr guten theoret. Kenntnissen in Statik, einem Jahr Praxis in Tragkonstruktionen von Einfamilienhäusern und Detailberechnungen von Mehrfamilienhäusern und Industriebauten, sucht Stelle als Statiker in Ingenieurbüro. Offerten unter Chiffre SIA 947 an IVA AG, Postfach, 8032 Zürich oder Telefon 01 / 57 63 07.

Dipl. Ingenieur ETH/SIA

36, Erfahrung in der Projektierung und Bauleitung im Siedlungswasserbau und im allgemeinen Tiefbau, zur Zeit in der Energieberatung tätig, sucht auf einem dieser Spezialgebiete neue Aufgaben.
Sprachen: D, F, I, E

Offerten unter Chiffre SIA 967 an IVA AG, Postfach, 8032 Zürich.

50/19-a

Gut qualifizierter

dipl. Bauingenieur ETHZ

Sprachen in Wort und Schrift: A, F, D, Sp, E, sehr gute Kenntnisse in It, Persisch, mit einiger Erfahrung in Spannbeton und in Computerprogrammen FLASM und STATK, sucht interessante Stelle mit anspruchsvollen Aufgaben.

Offerten unter Chiffre SIA 960 an IVA AG, Postfach, 8032 Zürich.

50/07-a

Innenausbauzeichnerin

25 Jahre, sucht auf Anfang Mai einen abwechslungsreichen, neuen Wirkungskreis im deutschsprachigen Raum. Bisherige Tätigkeiten in Bauschreinerei, Architekturbüro und Möbelschreinerei.

Offerten unter Chiffre SIA 961 an IVA AG, Postfach, 8032 Zürich.

50/06-a

Englishman

seeks position in the civil engineering industry as a materials quality control technician experienced.

Replies to: Chiffre SIA 951 an IVA AG, Postfach, 8032 Zürich.

Diverses

Versiertes Zeichnerteam

übernimmt noch verschiedene Arbeiten in Hoch- und Tiefbau sowie Stahlbeton.

Auftraggeber melden sich bitte unter Telefon 01 / 252 60 58 (ab 18 Uhr).

50/08-a

Generalunternehmung mit kapazitätsstarkem Gipsergeschäft sucht Kontakt zu

Baukonsortium

zwecks Mitbeteiligung. Bareinlage möglich.

Anfragen unter Chiffre SIA 938 an IVA AG, Postfach, 8032 Zürich.

48/08-h

Bauingenieur HTL

37 (Hochbau, Brückenbau) mit kaufm. Ausbildung und Unternehmungserfahrung sucht Aufgabe im Bereich **Forschung/Entwicklung**, evtl. auch in Operations Research als freier Mitarbeiter. Bevorzugte Gegend: Zentralschweiz. Bitte nehmen Sie mit mir Kontakt auf unter Chiffre SIA 962 an IVA AG, Postfach, 8032 Zürich.

Sind Sie überlastet?

Architekt

mit Büro im Raum Zürich könnte kurzfristig Arbeiten in freier Mitarbeit übernehmen. Erfahrung auf allen Gebieten zwischen Entwurf und Abrechnung. Wettbewerbserfolge.

Zuschriften erbeten unter Chiffre SIA 948 an IVA AG, Postfach, 8032 Zürich.

Dipl. Architekt ETH

sehr guter Darsteller, mit grosser Projektierungs- und Wettbewerbserfahrung - über 20 Preise - übernimmt freie Mitarbeit.

Kontakte erbeten unter Chiffre SIA 959 an IVA AG, Postfach, 8032 Zürich.

Architekt HTL

wohnhaft in der Zentralschweiz, mit mehrjähriger Berufserfahrung in Planung, Konstruktion und Devisierung sowie mit Praxis in Hoch- und Tiefbauunternehmung sucht verantwortungsvolle, interessante Aufgaben in freier Mitarbeit zu übernehmen.

Kontakt erbeten unter Chiffre 968 an IVA AG, Postfach, 8032 Zürich.

Dipl. Architektin

mit Wettbewerbs- und Projektierungserfahrung übernimmt freie Mitarbeit.

Offerten unter Chiffre SIA 964 an IVA AG, Postfach, 8032 Zürich.

ATELIER FÜR PERSPEKTIVEN

GENAU KONSTRUIERTE PERSPEKTIVEN

SCHWARZWEISS / FARBIG
FÜR HELLRAUMPROJEKTION
FÜR BAUTAFELN / PLAKATE

ALS FOTOMONTAGEN
INSERTATE / FACHBÜCHER
FÜR PROSPEKTE

DAVID-HESS-WEG 14, 8038 ZÜRICH, TEL. 01 / 482 29 49



Institut
für Zelltherapie Lugano SA

ITC Lugano

Original - Zelltherapie

nach Prof. Paul Niehans
für Regenerationskuren, usw.
Aerztliche Leitung.

Verwaltung und Anmeldung
Via Ceresio 2, 6826 Riva S. Vitale
Tel. 091 / 48 24 48

HP-85

Erprobte Programme für den Ingenieur

- beliebige ebene Stabwerke und räumliche Fachwerke
- Bruchmomente, Querschnittswerte, Gleichungssysteme, Böschungssicherheiten

Unsere Programme sind günstig, erprobt und umfassend dokumentiert. Zudem gewähren wir eine Rückgarantie innert 3 Tagen.

Verlangen Sie Unterlagen.

Ingenieur und Planungsbüro Rony Dahinden
dipl. Ingenieur ETH/SIA, 8370 Sirmach, Tel. 073 / 26 39 22

Ihre Raumtemperatur ist unser Problem.
Vertrauen Sie auf unsere 30jährige Erfahrung.

Constral AG

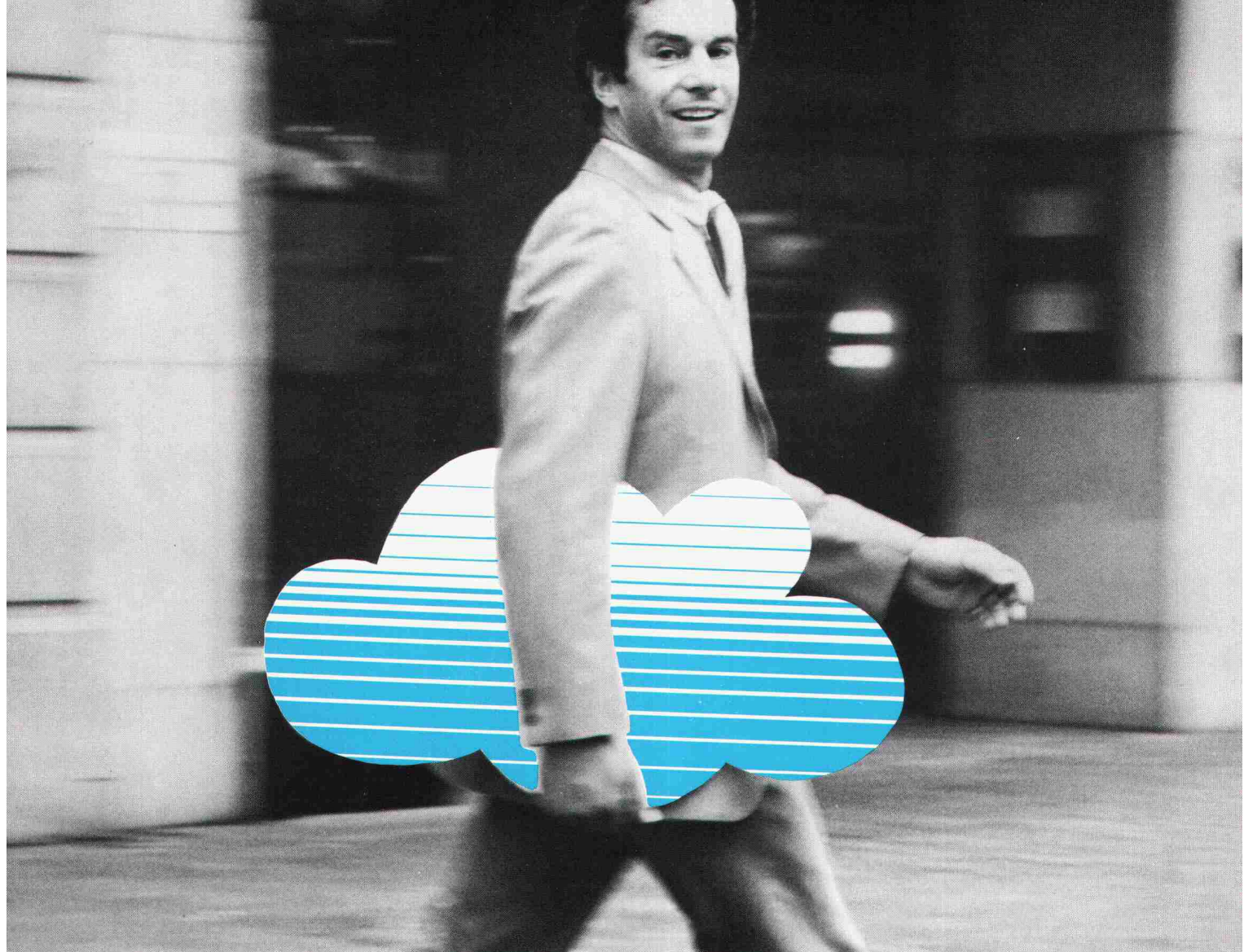
Fenster und Klimafassaden • 8570 Weinfelden • Tel. 072 22 55 55

DIE ECHTE BLAUE Styrofoam®
Wärmedämmplatte
20 Jahre bewährt

Eingetragenes Warenzeichen
The Dow Chemical

Überall anwendbar
wo im Gebäude Wärmeverluste
verhindert werden müssen.

Generalvertretung WANCOR AG
Lieferung durch den
Baustoffhandel.



Für Planer und Anlagebauer halten wir die besten Unterlagen bereit.

Wir sind für unsere Neigung zur Perfektion bekannt. In der Produktion, in der Ausarbeitung von Offerten, in der Einhaltung der Liefertermine wie auch im Beratungsservice. Und weil wir aus Prinzip Perfektionisten sind, haben wir für alle Planer und Installateure von Anlagen für Luft-, Wärme-, Kälte- und Klimatechnik Kataloge ausgearbeitet, die an Perfektion kaum mehr zu

überbieten sind und aus diesem Grunde in keinem guten Planungsbüro und bei keinem professionellen Anlagebauer fehlen sollten. Sollten Sie dieses nützliche Arbeitsinstrument noch nicht besitzen, nehmen Sie bitte mit uns Kontakt auf.

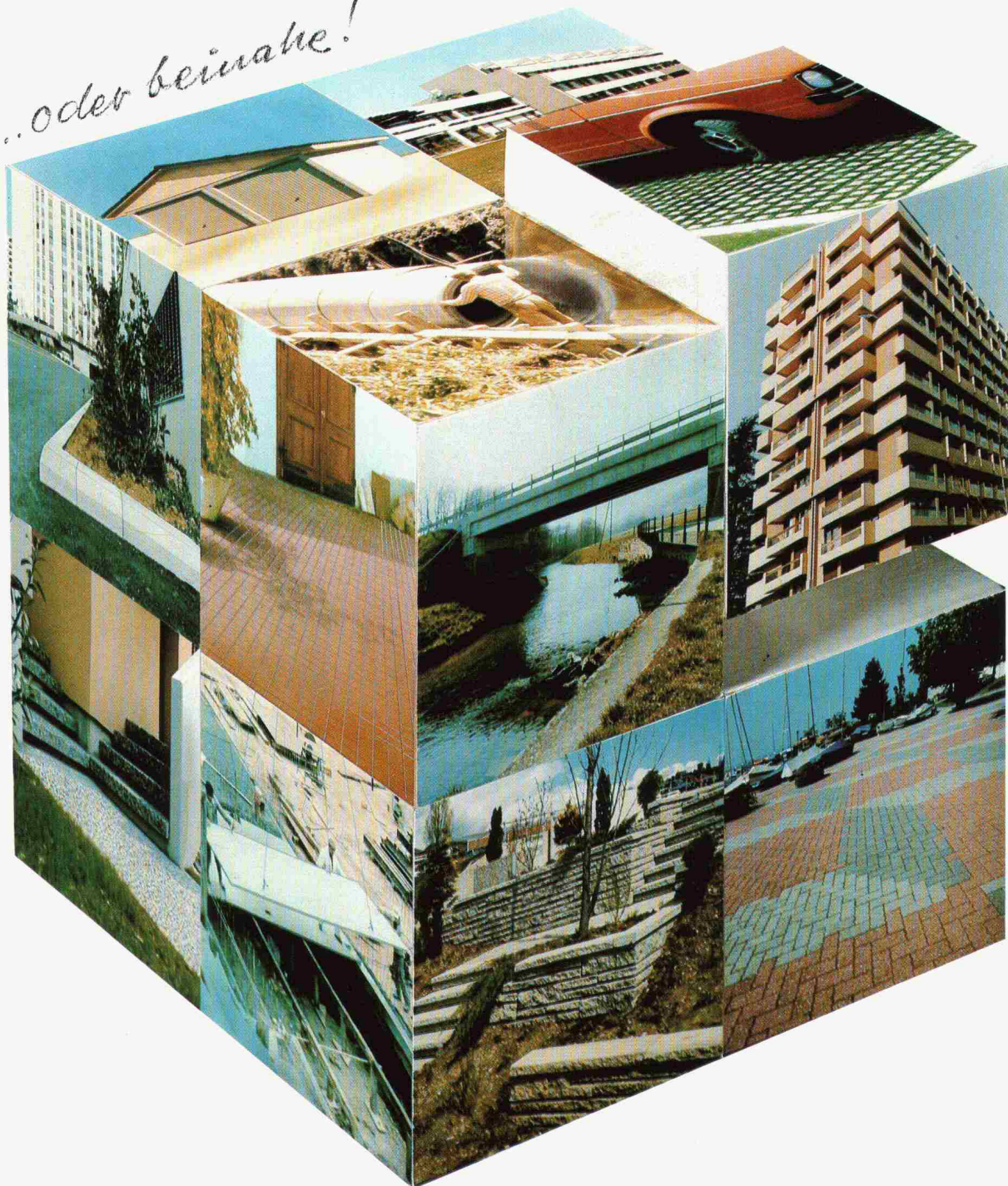
ORION AL-KO AG, Postfach,
8037 Zürich, Telefon 01-42 16 00



Wir nutzen die Luft besser.

ALLES ZUM BAUEN

...oder beinahe!



Zum Beispiel: Gartenplatten, «Prelam» Decken, Mursec, Verbundsteine, Borduren, Pflasterstein-Platten, vorgefertigte Brücken, Fassadenelemente, Garagen, Röhren, Parkplatz-Gitterroste
11 Produkte ausgewählt aus unserem umfassenden Fabrikationsprogramm.

Unser Partner: Der Baumaterialhandel.



PREBETON AG
Baumaterialien

1023 CRISSIER, TÉL. 021/34 97 21
3027 BERN, TEL. 031/56 33 01

1580 AVENCHES, TÉL. 037/75 16 91
1049 BIOLEY-ORJULAZ, TÉL. 021/81 12 71