

**Zeitschrift:** Schweizer Ingenieur und Architekt  
**Band:** 100 (1982)  
**Heft:** 14

## Werbung

### Nutzungsbedingungen

Die ETH-Bibliothek ist die Anbieterin der digitalisierten Zeitschriften. Sie besitzt keine Urheberrechte an den Zeitschriften und ist nicht verantwortlich für deren Inhalte. Die Rechte liegen in der Regel bei den Herausgebern beziehungsweise den externen Rechteinhabern. [Siehe Rechtliche Hinweise.](#)

### Conditions d'utilisation

L'ETH Library est le fournisseur des revues numérisées. Elle ne détient aucun droit d'auteur sur les revues et n'est pas responsable de leur contenu. En règle générale, les droits sont détenus par les éditeurs ou les détenteurs de droits externes. [Voir Informations légales.](#)

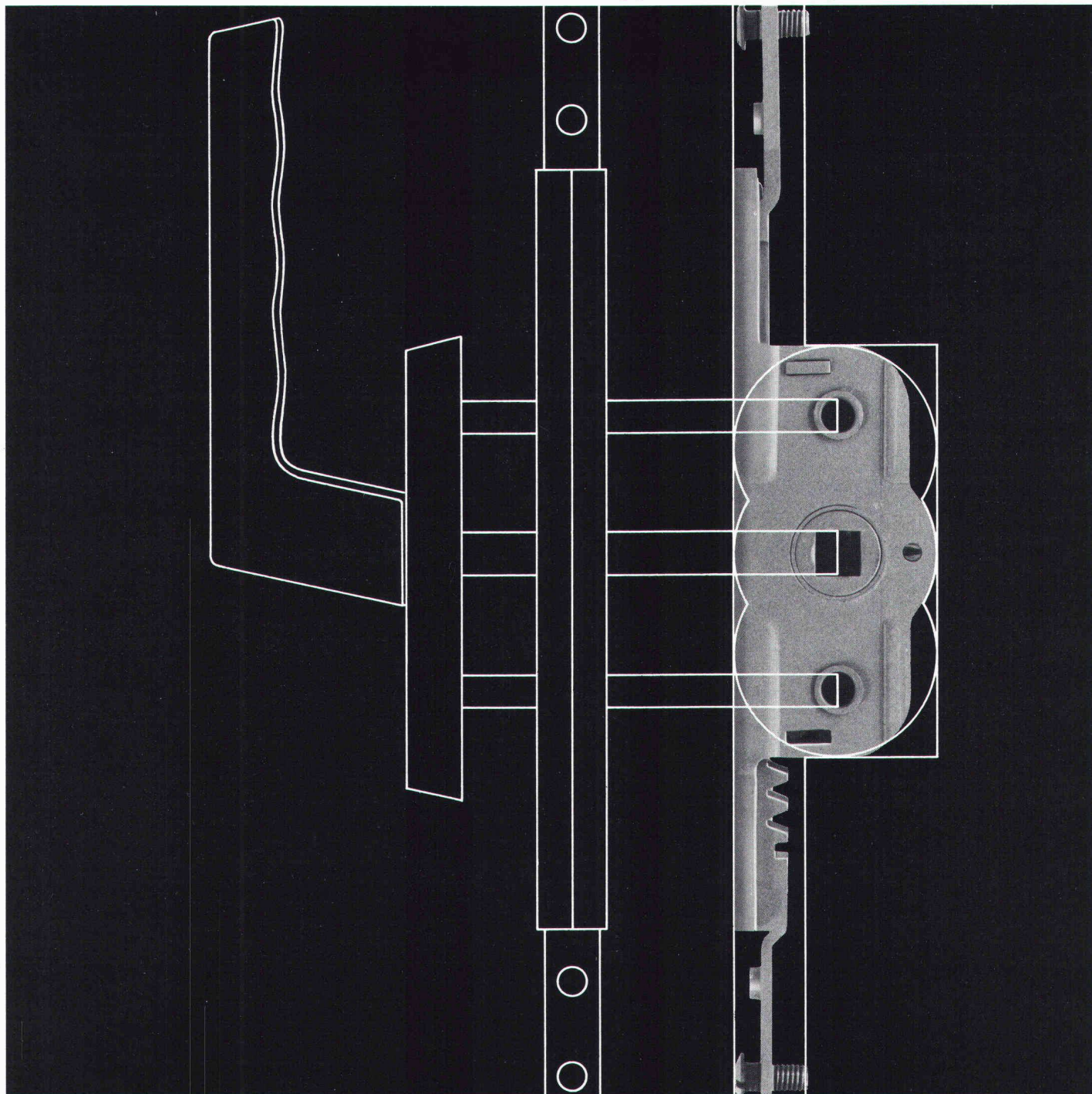
### Terms of use

The ETH Library is the provider of the digitised journals. It does not own any copyrights to the journals and is not responsible for their content. The rights usually lie with the publishers or the external rights holders. [See Legal notice.](#)

**Download PDF:** 15.10.2024

**ETH-Bibliothek Zürich, E-Periodica, <https://www.e-periodica.ch>**

## Das Getriebe – unsichtbares Herz des neuen Drehkipp-Verschluss-Systems von USM



Lange Lebensdauer und perfekte Funktionsgarantie jedes Einzelteils sind Voraussetzungen für einen Fensterverschluss. Denn ein Fenster muss immer funktionieren – drehen, kippen, schliessen.

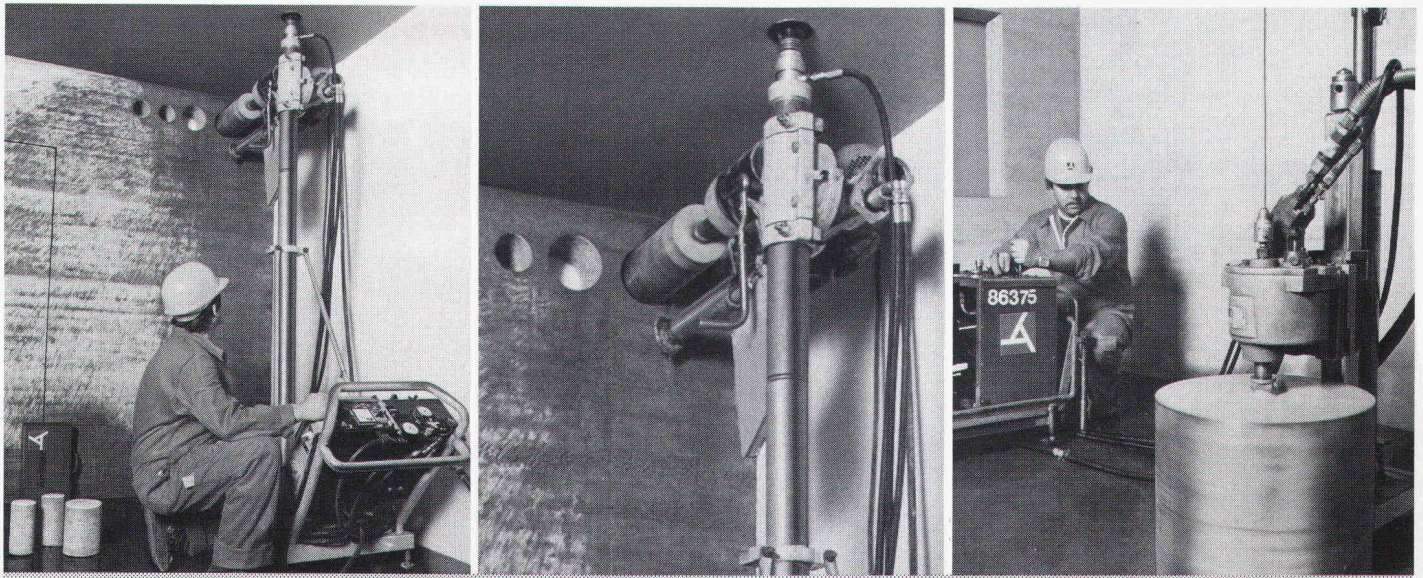
Das EURO\*-Verschluss-System für Holz- und Holz/Metallfenster ist von A-Z ein Schweizerfabrikat.

\*mit Euronut 16 mm.

**USM SCHÄRER**  
Baubeschläge

U. Schärer Söhne AG, 3110 Münsingen  
Telefon 031 92 14 37





# Planen Sie Bohren und Fräsen ein. Sie bauen günstiger.

Denn Sie sparen aufwendige Schalarbeit, und auch Zuputzen erübrigt sich. Sie sparen Zeit. Denn in kürzester Frist bohren oder fräsen wir jede Öffnung – rechteckig oder rund – in vollflächig betonierte Wände und in Mauerwerk: millimetergenau dort, wo Türen, Fenster, Schächte und Leitungsführungen gewünscht werden.

Die Anliker-Bohr-und-Fräsequipen haben jahrelange Erfahrung: Technologie und praktische Anwendung sind gleichermaßen perfekt. Die Diamantbohrer und -fräsen arbeiten staub- und erschütterungsfrei – entscheidende Vorteile bei Umbauten und Renovationen. Unsere mobilen Equipen mit Spezialfahrzeug werden der Aufgabe entsprechend besetzt, sind rasch zur Stelle und realisieren prompt und sicher.

Die unzähligen Einsatzmöglichkeiten von Bohren und Fräsen machen flexibel und bringen oft überraschend einfache Problemlösungen in allen Bauphasen. Weil die Arbeitsabläufe rationeller sind, werden Kräfte frei: Bohren und Fräsen leistet mehr mit weniger Personalaufwand und geringerem Materialverbrauch.

Verlangen Sie Unterlagen. Wir beraten umfassend und stellen klare Offerten.

Mit Anliker auf Vertrauen bauen.

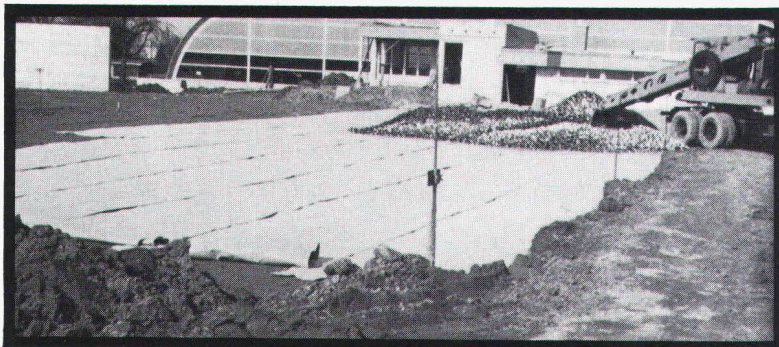
K

## **ANLIKER**

Anliker AG  
Bauunternehmung

Meierhöflistrasse 18  
6020 Emmenbrücke  
Tel. 041/ 50 66 66

# Wie weiche Wege befahren werden – bei harter Kalkulation:



TREVIRA-spunbond wirkt als Trennschicht zwischen Untergrund und Strassenoberbau, als Filter bei Drainagen, Dammschüttungen und Böschungen.



**TREVIRA spunbond**  
TREVIRA spunbond  
macht weiche Wege  
hart und fest

80



**Adolf Locher AG** Stahlhandel Bauwerkzeuge

8107 Buchs  
9450 Altstätten SG  
7000 Chur

Telefon 01 844 00 66  
Telefon 071 75 25 25  
Telefon 081 24 54 54



**Hauser AG**

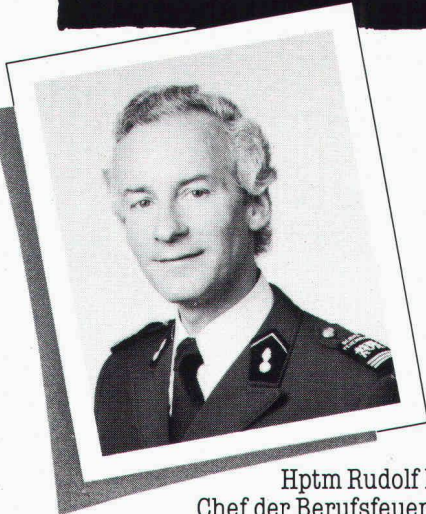
9001 St. Gallen  
8401 Winterthur  
8808 Pfäffikon SZ

**Eisen**

Telefon 071 22 88 75  
Telefon 052 23 14 31  
Telefon 055 48 43 43

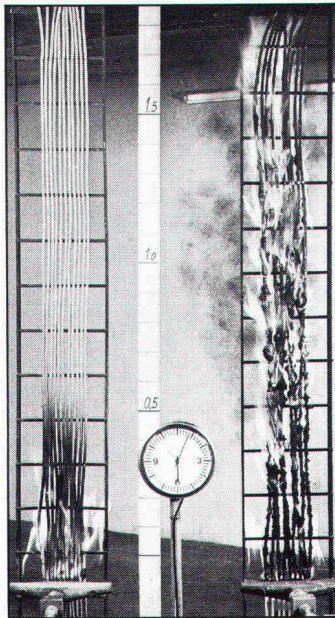


# Können Kabelstränge Brände weiterleiten?



Hptm Rudolf P. Allemann  
Chef der Berufsfeuerwehr Basel

“Konventionelle, mit PVC isolierte Kabel sind schwer entflammbar, aber doch brennbar. Sie entwickeln starke Verqualmung, grosse Hitze und toxische Verbrennungsgase. Daraus ergeben sich ernstzunehmende Risiken, vorallem in Grossbauten, wo die gesamten Energieleitungen, die Informations- und Steuerungsübermittlungen in Kabelbündeln auf Trassees, in Kanälen und Schächten geführt werden.



Verschiedene Grossbrände der letzten Zeit haben gezeigt, wie das Feuer durch Kabelkanäle auch in nicht direkt betroffene Gebäudeteile übertragen wurde und wie sehr dabei Hitze und Qualm die Rettungs- und Löschaktionen behindern bis verunmöglichen können.

Für die Zukunft ist es wünschenswert, Grossinstallationen mit brandfesten Sicherheitskabeln auszuführen, welche solche Risiken weitgehend ausschliessen. ”

Der Simultanbrandtest nach IEEE 383 zeigt den Unterschied deutlich. Das brandfesteste SOFLEX-FR Sicherheitskabel links verhindert ein Weiterbrennen total. Seine besondere Isolationskombination entwickelt weder Rauch, noch Russ, noch Gase. SOFLEX-FR erreicht zudem Spitzenwerte für die Zeitdauer, während der es inmitten von Flammen noch voll funktionstüchtig bleibt.

## Brandfeste Kabel SOFLEX-FR

Schweizerische Isola-Werke  
4226 Breitenbach  
Telefon 061 - 80 21 21 Telex 62479

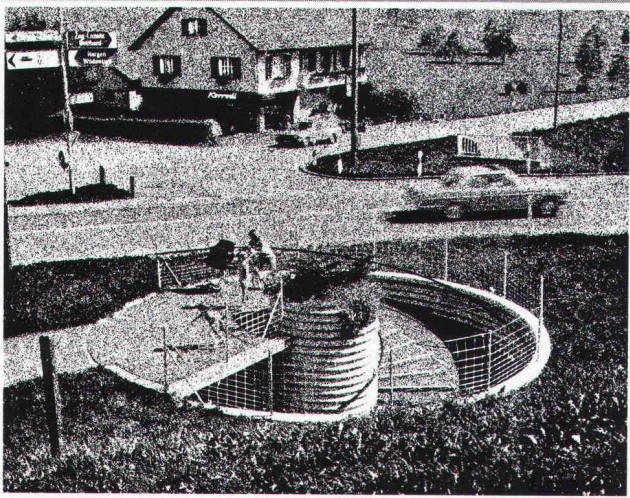
ISOLA

Verlangen Sie detaillierte Unterlagen



# Multiplate

Für raschen Einbau



Fussgänger-Unterführung, Hirzel ZH

Die Multiplate-Konstruktion besteht aus gewellten und gebogenen, feuerverzinkten Stahlplatten, die auf der Baustelle verschraubt werden. Verschiedene Profile ermöglichen vielseitige Anwendungen wie: Fahrzeug- und Fussgängerunterführungen, Durchlässe, Förderbandtunnels, Silos usw.

**KOENIG**  
**Bauelemente**  
 Dr. Ing. Koenig AG, 8953 Dietikon, Tel. 01/740 26 61  
 Generalvertretung der Armco-Thyssen GmbH

Senden  
 Sie uns  
 Ihre Dokumenta-  
 tion

Firma: \_\_\_\_\_

z.Hd.v. \_\_\_\_\_

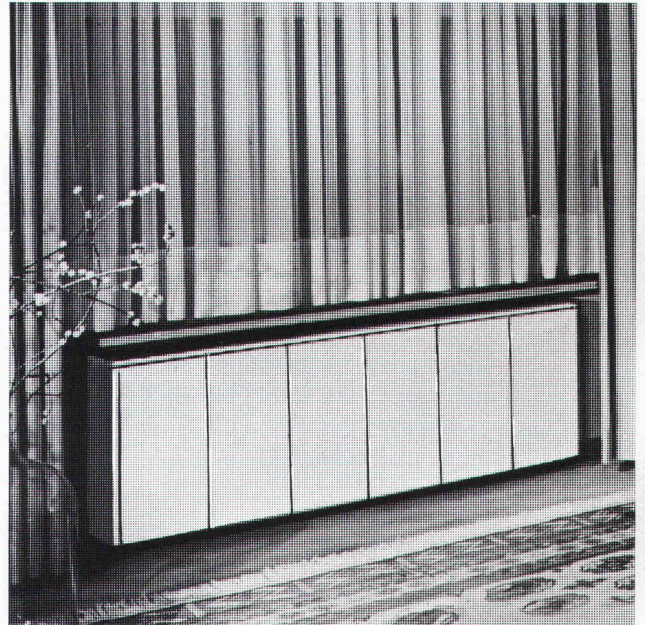
Adresse \_\_\_\_\_

Bauelemente T4d

# Mantel

## Mischheizspeicher

Wohlbehagen  
 mit Strahlungswärme.



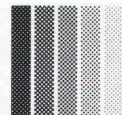
Wo immer Behaglichkeit mit sinnvoller Nutzung der elektrischen Energie kombiniert wird, ist der **Mantel**-Mischheizspeicher die wirtschaftlichste Lösung.

Er ist nur 14 cm tief und vereint zwei Heizungen in einer. Die Nachtstrom-Speicherheizung als Grundlastheizung und die Ergänzungsheizung für Kältespitzen. Unser grosses Gerätesortiment erlaubt eine Anpassung an jeden Standort.

MUBA 82  
 Halle 26, Stand 441

**Zuerst zu Mantel.**  
 Über 100 Jahre wohliche Wärme.

**Mantel**



**Mantel AG**

Elektroheizungen  
 CH-8353 Elgg/ZH  
 Tel. 052/47 01 01

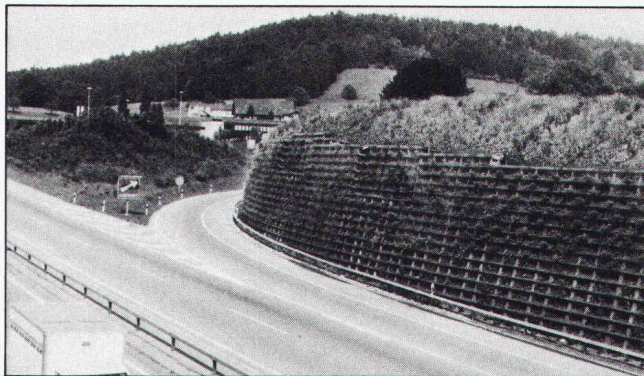
Elektro-Direktheizgeräte, Elektro-Einzelraumpeicher,  
 Zentralspeicher (Feststoff und Wasser),  
 Wärmepumpen, Elektro-Fussbodenheizung, Boiler

D 81



# MURFLEX® löst Stützprobleme optimal...

(... und für alle Zeit)

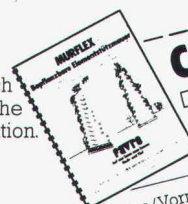


Eine umweltfreundliche Raungitterkonstruktion aus vorgefertigten Betonelementen. Wesentliche Merkmale des MURFLEX-Systems sind

- Flexible Konstruktion und Gestaltung nach örtlichen Verhältnissen und Bedürfnissen
- Ausbildung von Nischen Abtreppungen und Ecken möglich
- Geringes Gewicht der Einzelteile, deshalb Aufbau mit den üblichen Baustellengeräten
- Optimaler Lärmschutz. Mehr als zwei Drittel der Wandfläche bestehen aus Erdmaterial, wodurch eine hohe Schallabsorption erreicht wird
- Die Begrünung der Sichtfläche erlaubt eine harmonische Anpassung an die Landschaft
- Statische Bemessung durch erfahrenen Ingenieur

MURFLEX ist flexibel und individuell anwendbar – auch für Ihr Problem gibt es die optimale Lösung. Und erst noch schnell lieferbar.

Verlangen Sie jetzt gleich die ausführliche MURFLEX-Dokumentation.



**COUPON** Wir bitten um  
 Zustellung der MURFLEX-Dokumentation  
 Persönliche Beratung

Name/Vorname:

in Firma:

Strasse:

PLZ/Ort:

## Favre

**Auf uns kann man bauen  
Hoch und Tief**

Favre & Cie. AG Zementwarenfabrik 8304 Wallisellen Tel. 01-830 20 11

Werke in: 4658 Däniken SO Tel. 062-65 17 17, 5236 Remigen AG Tel. 056-44 10 90, 1897 Bouveret VS Tel. 026-81 23 31, 2542 Pieterlen BE Tel. 032-87 15 34, 8953 Dietikon ZH, Baustoff-Center Limmattal Tel. 01-748 21 55



## Die Pensionskasse SIA STV BSA FSAI eine Alternative für Ihre Personalvorsorge!

### Das Ziel

die lückenlose Alters-, Hinterbliebenen- und Invalidenvorsorge für die Angehörigen der technischen Vereine durch eine Selbsthilfeorganisation mit Selbstverwaltung (paritätische Zusammensetzung des Stiftungsrates aus angeschlossenen Arbeitgebern und Angestellten).

### Die Vorteile

eine Rentenversicherung (Alters-, Invaliden-, Witwen-, Kinderrenten) mit Kapitalwahlmöglichkeit im Alter (10 Jahresrenten garantiert).  
erstaunliche Leistungsunterschiede zu andern Vorsorgemöglichkeiten.

### Die Sicherheit

ist garantiert durch den versicherungstechnischen Aufbau und laufende Beratung durch neutrale Experten; durch die Rückversicherung sowie dank der Geschäftsführung und Anlage der Vorsorgemittel durch eine der grössten und angesehensten Treuhandgesellschaften der Schweiz mit Spezialisten auf allen Gebieten.

Verlangen Sie weitere Informationen bei:  
Pensionskasse SIA STV BSA FSAI,  
Schauplatzgasse 21, Postfach 2613, 3001 Bern,  
Tel. 031/22 03 82

Bitte informieren Sie mich weiter:  
Name: \_\_\_\_\_  
Strasse: \_\_\_\_\_  
Ort: \_\_\_\_\_  
PLZ: \_\_\_\_\_



Für Gebäude und Anlagen

- mit hoher Personalbelegung,
- mit begrenzten Fluchtmöglichkeiten,
- mit hoher Sachwertkonzentration,
- mit höchsten Sicherheitsanforderungen

# pyrofil®

»die Flammwidrigen«  
die neue Kabelserie  
mit den erstaunlichen  
Eigenschaften

Sicher ist sicher: Pyrofil.

Garantierte elektrische  
Funktion während der  
ersten entscheidenden  
Brandphase.

Keine Qualmbildung  
im Brandfall:  
Offene Fluchtwege,  
unbehinderte Löschmannschaft,  
keine korrosiven Gase und Dämpfe.

Keine Brandfortleitung  
bei lokaler  
Feuereinwirkung.

Verlangen Sie  
detaillierte Unterlagen:

Dätwyler AG,  
Schweizerische Kabel-,  
Gummi- und Kunststoffwerke,  
CH-6460 Altdorf/Schweiz

Telefon 044 - 4 11 22  
Telex 7 86 91 dag ch

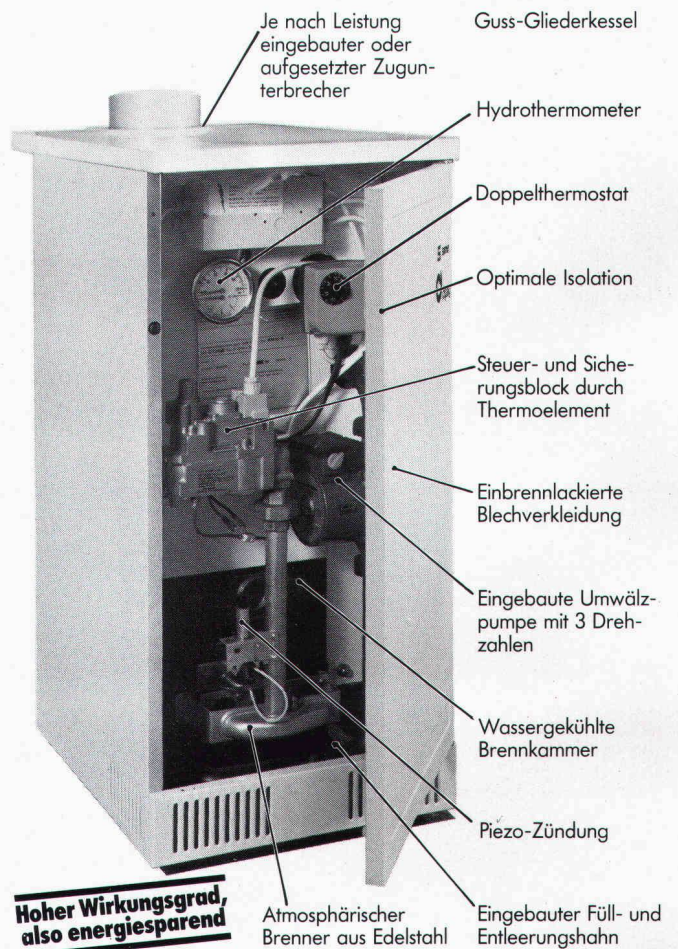
Dätwyler

# Neu...

## ...und schon alle Vorteile eines CIPAG- Heizkessels

Dank kleiner Ausmasse und geräuscharmem Betrieb kann der neue Gasheizkessel CIPAG (SIME) in jedem Raum, auch in der Küche, aufgestellt werden. Er kann mit Niedertemperatur **ohne Mischventil** betrieben werden. CIPAG garantiert absolute Betriebssicherheit und nur Armaturen erster Qualität. Alle Teile des Heizkessels sind leicht zugänglich. Er existiert in 8 Modellen, von 10 bis 49 kW.

**Zentralheizung + Warmwasserbereitung:** neben dem neuen Gasheizkessel CIPAG (SIME) kann ein Gasboiler CIPAGglas oder CIPAX installiert werden. Das ist unser CIPAG-DUPLEX-System.



... und immer der CIPAG-Service.

 **cipag**

Heizkessel- und Boilerfabrik - 1800 Vevey Tel. 021/51 94 94  
Zürich 01/954 09 04 - Basel 061/22 12 76



# Rufen Sie uns, wenn es um Elektroheizungen und Wärmepumpen geht!

AM

Machen Sie Gebrauch von unserem Beratungs-Service: Wärmebedarfsrechnungen, Projekte, Offerten, Kundenberatung – jederzeit stehen unsere Spezialisten zu Ihrer Verfügung.

Unser Aussendienst-Fachberater ist in Ihrer Nähe, aber auch in Wädenswil warten kompetente Fachleute auf Ihren Anruf.

Ihre Kontakteleute in Wädenswil:



Hans-Rudolf Meier  
Chef Verkaufsbüro  
Elektroheizung



Werner Gremaud  
Fachberater  
Elektroheizung



Hans Müller  
Fachberater  
Elektroheizung

## **Elektro- Zentralspeicher**

Feststoff und Wasser

## **Einzelspeicher**

die Superschmalen

## **Elektro- Bodenheizung**

warme Füße, kalter Kopf

## **Aerocal- Wärmepumpen**

das Spitzenprodukt  
auf dem Markt

MUBA 82 Basel, Halle 24, Stand 341

Störi & Co. AG  
8820 Wädenswil  
Tel. 01-780 77 33

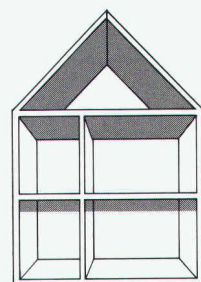
# störri

Fabrik für  
Elektroheizungen  
und Schaltanlagen

## Damit die Decke nicht...



...mit KNAUF-Deckensystemen.  
In Qualitäten von Gips bis Metall.  
Auch mit Ästhetik gegen Lärm und  
Feuer. Bei Renovation oder Neubau.  
Im Wohn-, Verwaltungs-, Spital- oder  
Industriebau. Das KNAUF-Decken-  
programm passt immer.  
Die KNAUF-Baustoffhändler  
wissen Bescheid.



**Knauf ist Trumpf –  
bei allen Decken.**

**KNAUF**  
**GIPS**

Generalvertretung:  
Leu AG, Schulgasse 21, 4105 Biel-Benken, Telefon 061 / 73 38 51





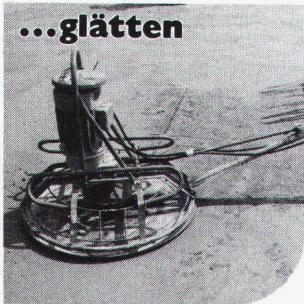
...betonieren



...planzieren



...vakuumieren



...glätten

# Vakuu-Beton

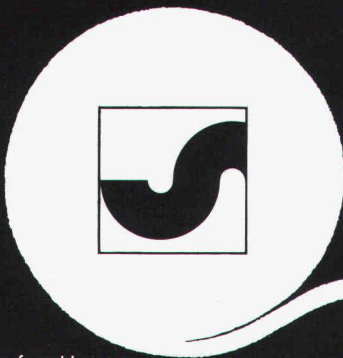
Vakuu-Beton in aller Welt haben TREMIX® zum Marktleader gemacht  
Seit 15 Jahren an Millionen m<sup>2</sup> weltweit erprobt, davon einige 100 000 m<sup>2</sup> in der Schweiz

- Beratung durch geschultes Fachpersonal
- Prüfzeugnisse aller namhaften Institute
- Verlangen Sie unsere ausführliche Dokumentation

# TREMIX

Tel. 045 - 21 53 33

Betontechnik AG 6210 Sursee



Ihr Bauvlies

# SODOCA®

ALBRECHT XXXX 6

Generalvertretung: Mühlebach AG  
Abt. Industrieprodukte  
5200 Brugg, Tel. 056/94 51 11

mühlebach

Verkauf und Lager

|                 |                     |               |
|-----------------|---------------------|---------------|
| Aigle           | Gétaz Romang SA     | 025/ 26 36 21 |
| Basel           | W. Tschopp AG       | 061/ 50 55 88 |
| Bern            | Albert Wahlen AG    | 031/ 41 31 31 |
| Biel/Bienne     | Sabag AG/SA         | 032/ 22 58 44 |
| Bulle           | E. Glasson + Cie SA | 029/ 3 11 33  |
| Bussigny        | Gétaz Romang SA     | 021/ 89 10 31 |
| Château d'Oex   | Gétaz Romang SA     | 029/ 4 75 75  |
| Châtel-St-Denis | Gétaz Romang SA     | 021/ 56 71 18 |
| Chur            | Baubedarf Chur      | 081/ 24 83 83 |
| Delémont        | Matériaux Sabag SA  | 066/ 21 12 81 |
| Flüelen         | B. Ziegler          | 044/ 2 12 95  |

|                      |                      |               |
|----------------------|----------------------|---------------|
| Fribourg-Givisiez    | Glasson Matériaux SA | 037/ 83 11 01 |
| Gebenstorf           | Baubedarf Gebenstorf | 056/ 23 35 55 |
| Giubiasco            | Edilcentro SA        | 092/ 27 18 31 |
| Ilanz                | Baubedarf Ilanz      | 086/ 2 39 29  |
| Montreux             | Gétaz Romang SA      | 021/ 61 55 77 |
| Palézieux            | E. Glasson + Cie SA  | 021/ 93 81 06 |
| Payerne              | J. Rapin SA          | 037/ 61 28 21 |
| Regensdorf           | Baubedarf Zürich AG  | 01/840 27 27  |
| Romont               | E. Glasson + Cie SA  | 037/ 52 15 15 |
| Roveredo (Mesolcina) | Edilcentro SA        | 092/ 82 12 66 |
| Sargans              | Baucenter Sargans AG | 085/ 2 38 31  |

|            |                  |            |
|------------|------------------|------------|
| Seewen SZ  | La Souste/Susten | Thun       |
| Sion       | Vevey            | Visp/Viége |
| Thun       | Wil SG           | Winterthur |
| Vevey      | Yverdon          | Zernez     |
| Visp/Viége | Zürich           |            |

|                       |               |
|-----------------------|---------------|
| Kaweba AG             | 043/ 21 11 37 |
| Gétaz Romang SA       | 027/ 22 89 31 |
| Gétaz Romang SA       | 027/ 23 12 58 |
| Baumaterial AG Thun   | 033/ 23 31 23 |
| Gétaz Romang SA       | 021/ 51 05 31 |
| Gétaz Romang SA       | 028/ 48 11 41 |
| Baumaterial AG Wil    | 073/ 23 54 54 |
| Streff Baumaterial AG | 052/ 28 22 21 |
| Gétaz Romang SA       | 024/ 25 81 91 |
| Baubedarf Zernez      | 082/ 8 12 80  |
| Baubedarf Zürich AG   | 01/ 44 03 11  |

## Pfahlfundationen

Bohrpfähle Ø 50-150 cm  
Ortsbeton-Rammpfähle  
Stahlmantelpfähle

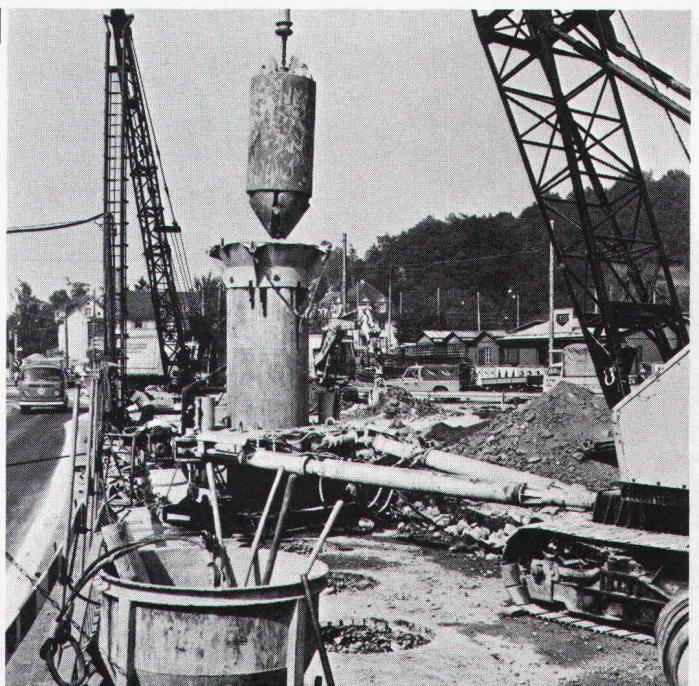
Verbundpfähle  
Stahlpfähle  
Presspfähle für  
Unterfangungen

### BLESS

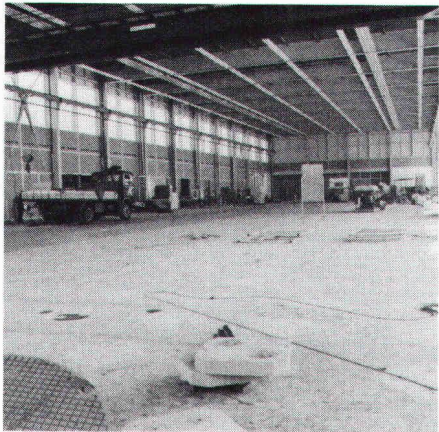
Technische  
Beratung/Bau-  
ausführung:

Neugutstr. 52, 8600 Dübendorf

Bauunternehmung AG Tel. 01/8210085  
Zürich - Dübendorf - Aarau - Chur - Grenchen - St. Gallen







## REPOXIT ... immer eine Länge voraus

### fugenlose Bodenbeläge auf Epoxidharzbasis

für: alle industriellen Bauten – Zivilschutzanlagen – Garagen – Labors  
– Garderoben – Schulhäuser – öffentliche Bauten usw.

- Mörtelbeläge – Giessbeläge – Versiegelungen – Imprägnierungen auf Unterlagen aus:
- Beton – Steinholz – Asphalt
- Repoxit für:
- Neubauten – Umbauten – Renovationen

#### REPOXIT AG

Pflanzschulstrasse 28

8403 Winterthur

Telefon 052 - 29 79 05

# MIRACOTE®

Das *universelle*

Mehrzweck-Beschichtungsmaterial



Dichten • isolieren • sanieren • restaurieren

- Einzigartige Haftfähigkeit
- Beispiellose Flexibilität
- Ausgezeichnete Wasserdichtigkeit
- Hart, schlagfest und trotzdem flexibel
- Mechanisch enorm belastbar
- Benzin- und ölfest
- Einfachste Verarbeitung
- ASTM- & EMPA-geprüft
- Seit Jahren in USA und Kanada bewährt

Verwendbar für:  
 ▶ Böden ▶ Gehwege ▶ Terrassen  
 ▶ Treppen ▶ Balkone ▶ Wände  
 ▶ Fassaden ▶ Dächer ▶ Brücken

Schützt gegen: Witterungseinflüsse, Frost & Streusalze

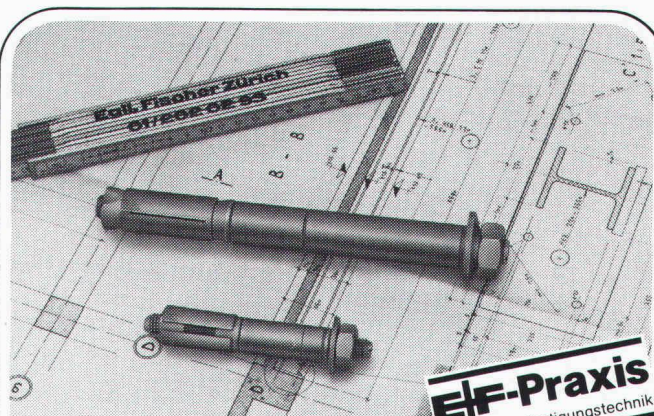
Verlangen Sie ausführliche Dokumentation

## tegum

Tegum AG  
8570 Weinfelden  
Tannenwiesenstr. 11  
072 211777

Weitere Bezugsquellen auf Anfrage

Fabrikation und Vertrieb von techn. Artikeln



Sicherheit in der Schwerbefestigung.

# LEBIG®

## Sicherheitsdübel

In- und ausl. Patentrechte

... höchstmögliche Sicherheit für Menschen und Anlagen. Mit klaren Berechnungsgrundlagen für Praktiker und Ingenieure über zulässige Lastwerte. Rufen Sie uns an, weil Sicherheit heute berechenbar ist.

## Egli Fischer Zürich

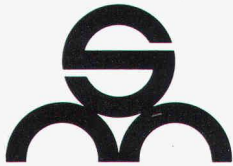
Egli, Fischer & Co AG, Abt. Befestigungstechnik  
Gotthardstrasse 6, 8022 Zürich, Telefon 01 202 02 93

Bureau de vente Genève  
18, rue Caroubiers, 1227 Carouge, Telefon 022 42 12 55

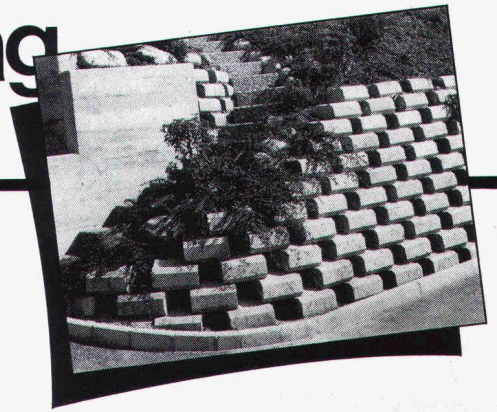
# MAN

braucht Isolationen von Sager, Dürrenäsch





# Müller-Steinag Baustoff AG



■ Werk 6221 Rickenbach LU  
Telefon 045 51 26 26  
Telex 78364

■ Werk 6362 Rozloch NW  
Telefon 041 63 15 15  
Telex 72 339

■ Lager in Sihlbrugg und Zell LU

## Florwand

die bepflanzbare Böschungs-  
und Terrassensicherung.

**Der Florwandstein sichert  
und stützt Böschungen.**

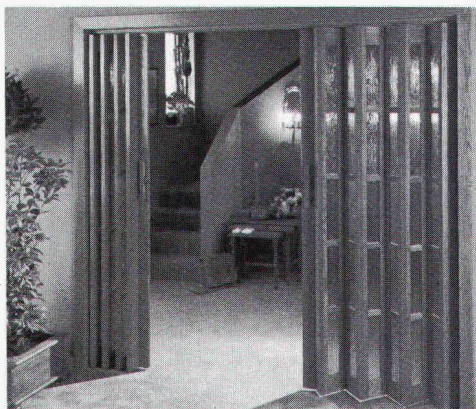
**Und die Natur kann wieder wachsen.**

Geotechnisches Bureau

## P. Kiefer & R. Studer AG

Landererstrasse 2 Grundbauberatung, Erdbaulabor  
4153 Reinach BL Wasserwirtschaft  
Tel. 061/76 94 76 Ingenieurgeologie  
Bauschäden

## Die bessere Idee



*Echtholz-  
Faltwände mit  
Glasfüllungen.  
Exklusivität und  
Qualität. Licht-  
durchlässig, aber  
undurchsichtig.  
Lieferbar in  
Eiche, Kiefer und  
Mahagoni.  
Oberflächen-  
behandelt. Mit  
strukturiertem  
Acryl-Glas.  
Passend für jede Türöffnung; auch als Raumteiler in jeder Grösse  
einzusetzen.*

Individuelle Angebote, Referenzen, Mustertüren beim Fachhandel od.  
PELLA AG  
Baselstrasse 16, 4153 Reinach, Tel. 061/76 80 10, Telex 967011 pefa  
Anrechts-Coupon für ausführliches Informationsmaterial:

Name/Firma: \_\_\_\_\_

Ort: \_\_\_\_\_ Strasse: \_\_\_\_\_

Beruf: \_\_\_\_\_ Tel.: \_\_\_\_\_ SIA

**Profitieren Sie von unserer Frühlingsaktion**



# 01.44 99 33

**Für Ihren Pumpen-  
und Armaturenbedarf!**

3

**KSB – Qualität hat einen Namen!**

Wir liefern Pumpen und Armaturen für:

- Hauswasserversorgung ● Warmwasserversorgung
- Druckerhöhung ● Entwässerung ● Abwasser-  
beseitigung ● Grundwasserabsenkung ● Gartenbereg-  
nung und viele weitere Anwendungsgebiete!

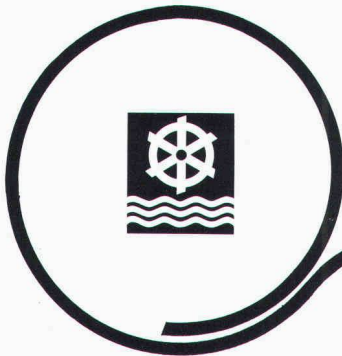


Pumpen  
Armaturen

Limmatstr. 50  
8031 Zürich

# KSB ZÜRICH AG

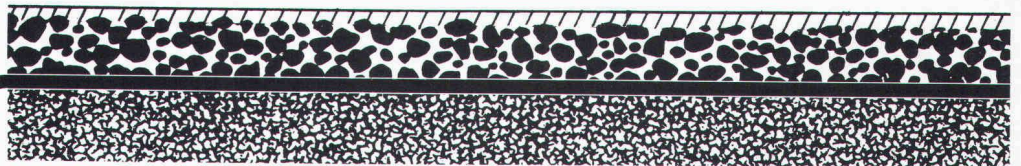




**mühlebach**

# GEOLON GEOTEXTIL-GEWEBEMATTE

10-20-40-70-120-200 Das vollständige Programm für den Strassenbau



Reisskraft 1000-20000 kp/m<sup>1</sup>

Die hohe Reisskraft von Geolon senkt die Kosten!

Verlangen Sie unsere Dokumentation!

Mühlebach AG, Lupfig/Birrfeld  
Abt. Industrieprodukte  
Postfach, 5200 Brugg  
Telefon 056 94 51 11

**Rutz**

**frei-  
stehende  
Stahl-  
kamine**

aus doppel-  
wandigem  
Chromnickel-  
stahl,  
geschweisst,  
EMPA-  
geprüft.

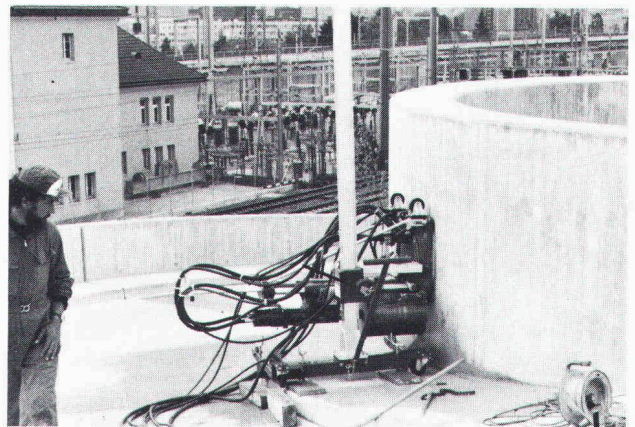
**Rutz Kaminbau AG**  
Postfach  
8153 Rümlang, Wibachstr. 3,

01/817 13 11

## Kuster Bohrunternehmung AG

Gubelstr. 41 Tel. 01/311 66 33 8050 Zürich

**Betonspecht**



**Diamant-Betonbohrungen  
Trockenbohrungen  
Betonfräsen bis 55 cm Tiefe  
Betonpressen bis 1500 t  
Fugenfräsarbeiten  
Abbruch von Beton**

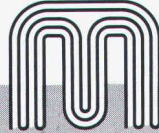
# KENNT

Isolationen von Sager, Dürrenäsch





**Kein Heizsystem kommt dem idealen Temperaturprofil näher als die Fussbodenflächenheizung. Kein Flächenheizungssystem hat soviel Erfahrung und kann mehr Sicherheit bieten als**



**MULTIBETON**

Generalvertretung Schweiz, Liechtenstein, Italien: **Gründer AG** 8205 Schaffhausen · 053 3 21 82

## Nivellieren mit Automaten

schneller, einfacher, sicher

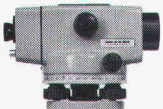
**SOKKISHA C-3A / C-3E**



C-3A 25 x, Zielweite ab 0,3 m  
C-3E 22 x, Zielweite ab 1,6 m  
Teilkreis, Metall-Schiebestativ

ab Fr. 990.-

**WILD NA 0 / NAK 0**



Vergrößerung 20 x, Zielweite ab 0,9 m, mit und ohne Teilkreis, Metall-Schiebestativ

**KERN GK 0-A / GK 0-AC**

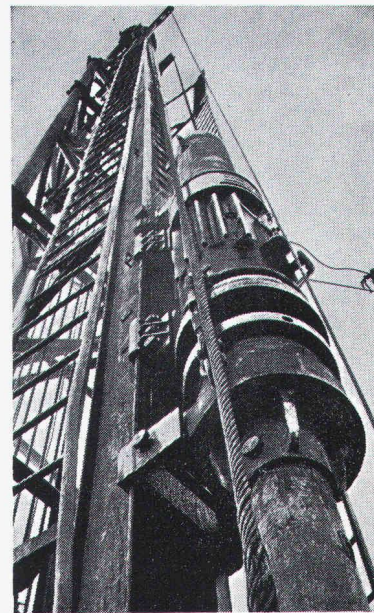


Vergrößerung 21 x, Zielweite ab 0,75 m, Rechtwinkeldiopter oder Teilkreis, Holz-Schiebestativ

Nivellierinstrumente, Theodolite, Messlatten, Jalons, Stahl- und Glasfaserbandmasse — grösste Auswahl

# GRAB+WILDI AG

8023 Zürich 1 Seilergraben 61 Tel. 01 251 57 88 - 89  
8902 Urdorf beim Bahnhof Tel. 01 734 36 67 - 68



## Pfahlfundationen

- Bohrpfähle 125 + 150 cm Ø
- Ortsbetonpfähle «DELTA»
- Fertigbetonpfähle
- Holzpfähle
- Presspfähle
- Wasserbauarbeiten
- Spundwände

**EGGSTEIN AG LUZERN**

Industriestrasse 16 Telefon 041 - 44 66 04

Aus unserem Fabrikationsprogramm

HZ Konstruktionen sind für Metallbaufirmen in Lizenz erhältlich

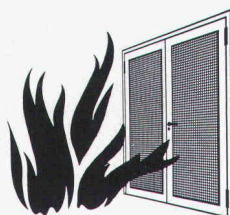
### Brandschutz-Türabschlüsse

unter Verwendung von speziell für uns gefertigten

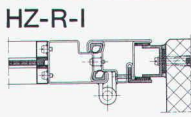
**forster**

Profilstahlrohren.

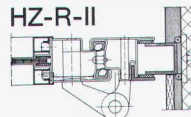
Modell HZ-R



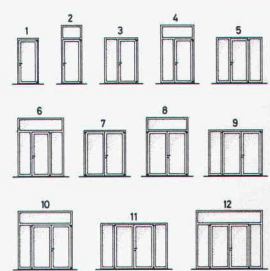
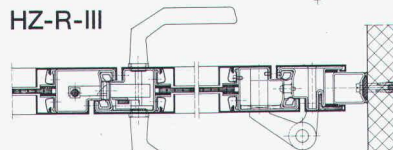
HZ-R-I



HZ-R-II



HZ-R-III



Metallbau  
HZ Konstruktionen  
Profilpresswerk

Gegründet  
1877

# hädlich ag

8047 Zürich  
Freilagerstrasse 29  
Telefon 01-52 12 52





# calinoor® $k=0,35 \text{ W/m}^2 \text{ K}$

Durch die patentierte Verbindung von Blähton und Polystyrol bietet dieser Isolierstein Höchstwärmedämmung und volle Atmungsfähigkeit (Diffusionswiderstandsfaktor 5–10 $\mu$ ). calinoor ist also ein besonderer Isolierstein. Und ein besonderes System, denn auch Stürze, Brüstungssteine, Tür- und Fensteranschlüsse haben die integrierte Isolation: damit nirgends Wärmebrücken entstehen und damit rationell gebaut werden kann.

Detaillierte Unterlagen und Beratung durch:

**EBAS**

BAUSTOFFWERK AG SURAVA  
Wiesentalstrasse 83  
7000 Chur  
Telefon 081 27 11 21

**STEIN AG  
CHRISTEN**

STEIN AG CHRISTEN  
Hagnastrasse 14  
4132 Muttenz  
Telefon 061 41 78 38

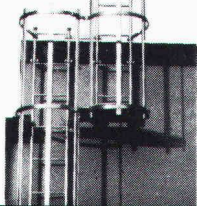
**calinoor – rationell bauen, wirtschaftlich wohnen**

## MSU Sicherheits-Besteigungselemente für den Hoch- und Tiefbau

30 Jahre Erfahrung bürgen für absolute **Sicherheit** und höchste **Qualität**. Auch unter extremsten Verhältnissen gilt unsere **10jährige Garantie**. Führende Ingenieurbüros und öffentliche Verwaltungen im In- und Ausland schreiben unsere MSU-Spitzenerzeugnisse verbindlich vor.

MSU-Besteigungselemente für:

Kanalisationen  
Wasserreservoirs  
Stauwehre  
Fassaden  
Notausstiege  
Hochkamine  
Industrieobjekte



Ihr Vertrauens-Partner:

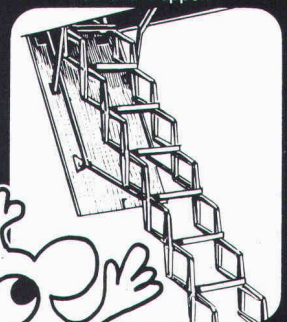
**MSU-NORMEN  
Henri Zenhäusern AG**

Birmensdorferstrasse 134a  
CH-8902 Urdorf ZH  
Telefon 01/734 25 20 - 21  
Telex CH 58 568 MSU

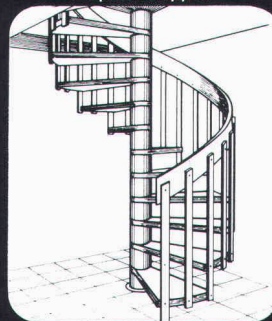
## Treppen von Columbus

Scherentreppen aus Aluminium-Druckguss (3 Modelle, verschiedene Grössen)  
Spindeltreppen aus Aluminium-Druckguss (3 Durchmesser)  
Spindeltreppen aus Holz (in jeder Dimension)  
Schiebetreppen aus Holz (3 Modelle)

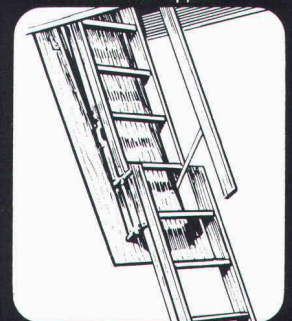
Scherentreppen



Spindeltreppen



Schiebetreppen



**Columbus Treppen AG**

Industriestrasse 9245 Oberbüren Tel. 073 51 37 55



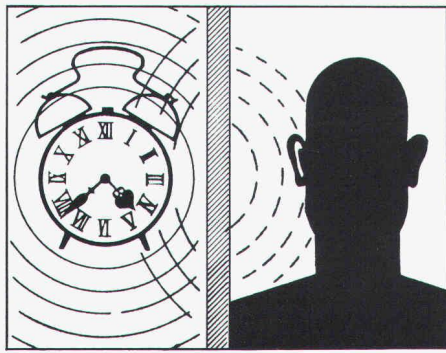
die neue Glaswolle

# SAGLAN

besser und angenehmer

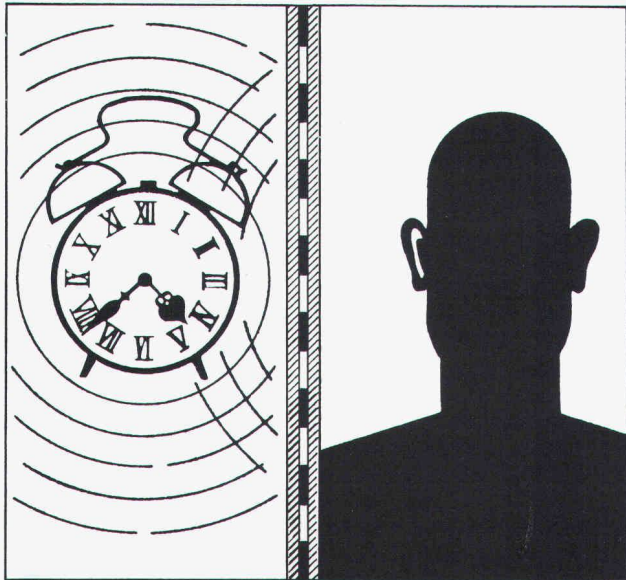
SAGER AG, 5724 Dürrenäsch, 064 54 18 81





## Der Unterschied!

Frappante Verbesserung der Schalldämmung bei Türen, Wänden und Böden mit **Teroform®**!



Die bitumenfreie Schwerfolie mit den entscheidenden akustischen Eigenschaften:

- biegeweich
- hohes Flächengewicht
- hohe innere Dämpfung

Verlangen Sie die ausführliche technische Information!

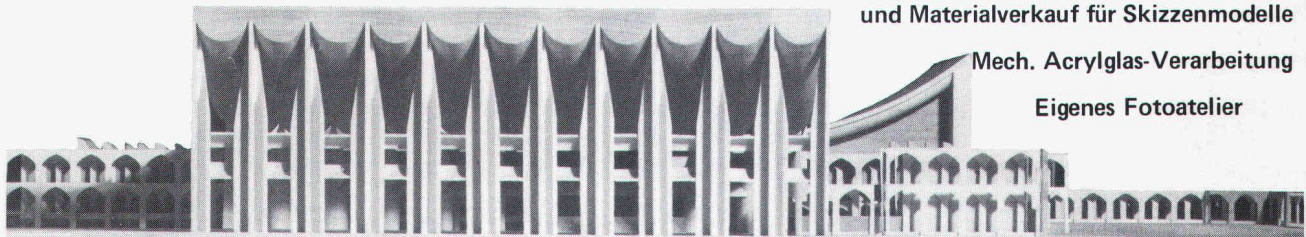
**GRACE AG**

Neugasse 6  
8005 Zürich  
Tel. 01/42 47 11

**Teroson**

# Modellbau: Tel. 01-302 64 11

Modellbau für Architektur, Technik und Design • Wettbewerbsmodelle in Gips und Schaumstoff • Zuschneideservice und Materialverkauf für Skizzenmodelle



Mech. Acrylglas-Verarbeitung

Eigenes Fotoatelier

• Schalk Modellbau • Thurgauerstrasse 70, Ölrikerhus • 8050 Zürich • Tel: 01 302 64 11 •

HESCO-DEX

HESCO-DEX

HESCO-DEX

HESCO-DEX

HESCO-DEX

HESCO-DEX

HESCO-DEX

HESCO-DEX

## Die flüssige Dampfsperre für Decken und Wände

erprobt – bewährt – kostensparend  
einfach in der Anwendung

Unterlagen und technische Beratung durch

**HESCO AG**

Poststrasse 30 · CH-6301 Zug/Schweiz · Telefon 042-21 12 55/56 · Telex 868 948

HESCO-DEX

HESCO-DEX



# Wer energiesparend baut, baut auf Alporit

Ob Sie Neues bauen oder Altes umbauen –  
am besten bauen Sie auf Alporit. Denn Alporit ist  
der perfekte Vollwärmeschutz. Da hilft hohe  
Schweizer Qualität die Heizkosten tief zu halten.  
Und ein angenehmes Wohnklima zu verbreiten.

Alporit-Polystyrol-Hartschaum – die beste  
Versicherung gegen steigende Energiepreise!

# alporit

Kork AG, 5623 Boswil, 057 7 44 44

## KOLB – PUMPEN

für Kellerentwässerung, Hochwasserschutz,  
Abwasserbeseitigung, Baustellenentwässerung.

E. Kolb AG, Maschinenfabrik, 8594 Güttingen TG  
Telefon 072 65 15 65



**Inserate bitte frühzeitig aufgeben!**

## FACHBÜCHER

### Stahl im Hochbau

Handbuch für Entwurf, Berechnung und Bauausführung von Stahlbauten. Herausgegeben vom Verein Deutscher Eisenhüttenleute unter Mitwirkung der Beratungsstelle für Stahlverwendung. 14., vollständig neubearbeitete Auflage.

**Band 1:** Allgemeines über Stahl, Profile, Walzprofilverbindungen, Tragfähigkeitstabellen, Festigkeitslehre, Statik. Etwa 600 Seiten. Geb. etwa Fr. 132.–. Erscheint im Herbst 1982.

**Band 2:** Berechnung von Stahlkonstruktionen, Verbindungsmittel, Auszüge aus Normen und Vorschriften des Stahlbaus. Erscheint voraussichtlich 1984.

#### Baukalender 1982/83

von K.-J. Schneider (Hrsg.). 32. Jg. Düsseldorf 1981. 496 S. Geb. Fr. 36.–

#### Durchlaufträger, Rahmen, Platten und Balken auf elastischer Bettung

von Josef Hahn. 13., neubearbeitete und erweiterte Auflage. Düsseldorf 1981. 456 S. Geb. Fr. 123.20.

#### Internationale Erfahrungen mit Beton im Brandschutz

Ein Cembureau-Bericht, erstellt mit Unterstützung der FIP. Düsseldorf 1979. 72 S., 82 Abb. Fr. 33.50.

#### Beton-Brandschutz-Handbuch

von Kordina/Meyer-Ottens. Düsseldorf 1981. 437 S., 287 Abb., 54 Tabellen. Geb. Fr. 147.80.

Dargestellt werden Brandbeanspruchungen und ihre Wirkung auf die Bauteile, technische Baubestimmungen der DIN 4102 und deren Prüfvorschriften für Baustoffe, Bauteile und Sonderbauteile.

## FACHBÜCHER- VERTRIEB

GmbH

8703 Erlenbach



Ich (wir) bestelle(n):

#### Stahl im Hochbau

\_\_\_\_\_ Expl. Band 1, \_\_\_\_\_ Expl. Band 2

\_\_\_\_\_ Expl. Baukalender 1982/83

\_\_\_\_\_ Expl. Durchlaufträger, Rahmen, Platten und Balken auf elastischer Bettung

\_\_\_\_\_ Expl. Internat. Erfahrungen mit Beton im Brandschutz

\_\_\_\_\_ Expl. Beton-Brandschutz-Handbuch

Name, Adresse: \_\_\_\_\_

Einsenden an Fachbücher-Vertrieb, Wiesenstrasse 48, Postfach,  
8703 Erlenbach, Telefon 01/910 13 36, Telex 56 515 fabu

## FACHBÜCHER

# Kehricht muss weg!

## Wirtschaftliche Abfallentsorgung

...mit der individuellen Lösung von  
HUNKELER!

Ballen- und Kehrichtpressen, Shredder,  
Aktenvernichter, Sammelsysteme usw.

Ein Beispiel aus unserem  
Verkaufsprogramm:

### Containerpresse

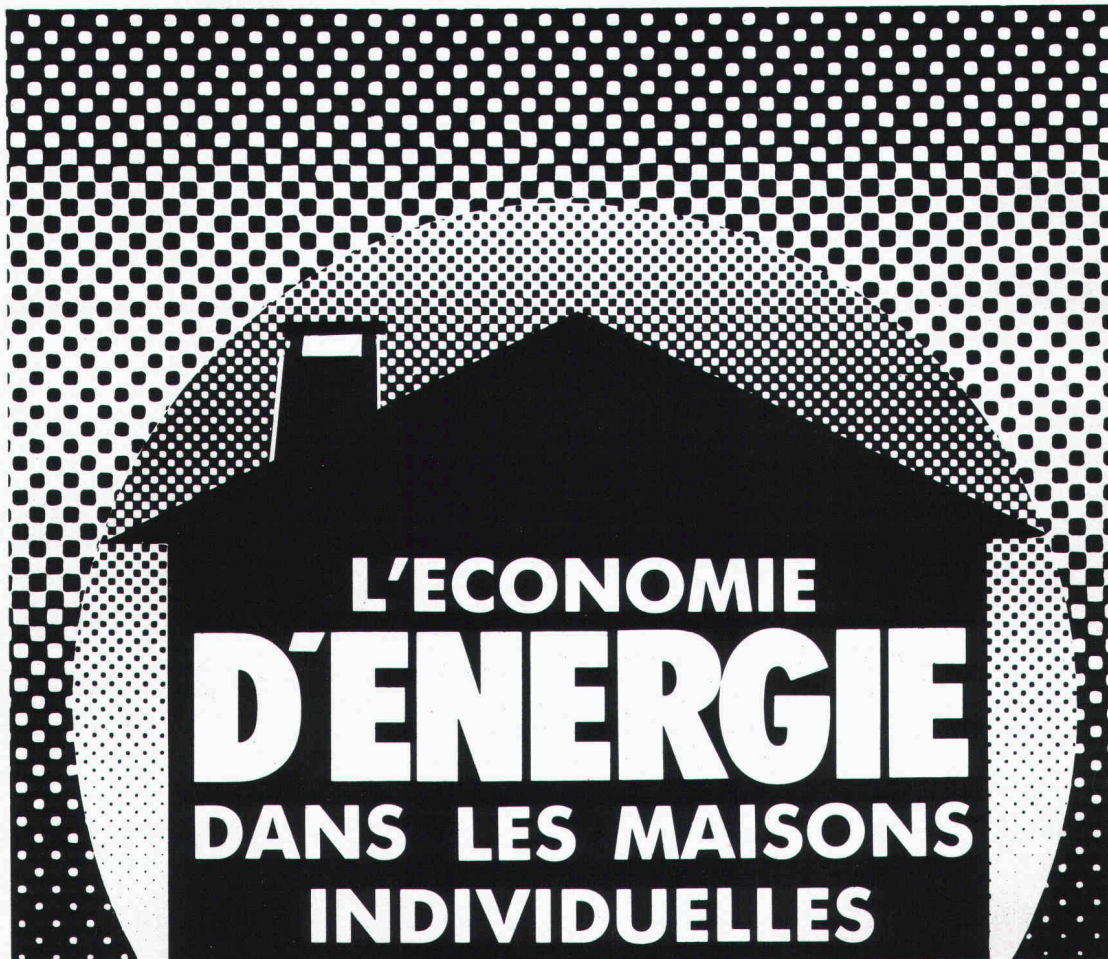
Die ideale Kehrichtpresse für  
mittleren und grossen Kehricht-  
anfall.

Verdichtet Kehricht aller Art  
bis auf ein Viertel des  
bisherigen Raumes.



**HUNKELER AG**  
Maschinenfabrik/Umwelttechnik  
CH-4806 Wikon  
Telefon 062-51 93 33  
Telex 68158





## BRUNO WICK

Par Bruno Wick - Un volume 14,5 x 21 cm, 128 pages avec 48 illustrations et 3 annexes, broché. Prix: 22 francs. Edité par la Société des éditions des associations techniques universitaires (SEATU), Lausanne (Suisse)

Le Mouvement suisse pour les économies d'énergie (MSEE) se consacre depuis plusieurs années à établir une statistique des consommations d'énergie des divers types de bâtiments; il faut d'abord savoir où et à quelles fins on utilise de l'énergie si on veut économiser. Pour les bâtiments, il n'existait aucune statistique fondée, de sorte qu'il était impossible de savoir sur quels points faire porter les efforts d'économie.

Sous l'impulsion de *Bruno Wick*, le MSEE a lancé une enquête d'envergure, véritable radiographie des besoins en énergie des maisons individuelles. Ce sont quelque 2000 propriétaires de villas qui ont participé à cette action en fournissant toutes les données sur leur consommation d'énergie domestique. Pour la première fois, on dispose de chiffres mesurés - et non «estimés» - sur des systèmes fort différents de chauffage, de préparation d'eau chaude et de cuisson. Les éléments de confort sont également analysés. La comparaison est possible non seulement entre

ces systèmes, mais aussi avec les résultats des grands immeubles. Il y a là matière à surprises qui bouleversent allégrement les idées reçues!

C'est cette somme de données que présente le livre de Bruno Wick, enfin traduit en français. Il constitue un outil indispensable au professionnel, confronté au choix d'un système de chauffage, à l'élaboration de mesures propres à ménager l'énergie sous toutes ses formes et à l'optimisation de la conception énergétique de maisons individuelles. Dorénavant, l'approche de ces problèmes devra tenir compte des résultats et des suggestions présentés dans ce livre.

Pour quiconque projette de se faire construire une villa, les connaissances qui y sont exposées sous une forme simple et concise permettront d'aborder dans les meilleures conditions le dialogue avec l'architecte et de mieux juger les solutions que ce dernier va proposer. Pas de solutions miracles, certes, mais une meilleure compréhension des éléments qui influencent la consommation d'énergie des maisons individuelles, donc les factures à régler toute une vie durant.

**Prix:**  
**Fr. 22. —**  
port en sus

Bulletin de commande

Le soussigné commande \_\_\_\_\_ exemplaire(s) de l'ouvrage

La consommation d'énergie dans les maisons individuelles

au prix de 22 francs l'exemplaire à payer à la réception de la facture correspondante.

M/Mme/Mlle \_\_\_\_\_

Rue \_\_\_\_\_

No post. \_\_\_\_\_

Date: \_\_\_\_\_ Signature: \_\_\_\_\_

Ingénieurs et architectes suisses, avenue de Cour 27, 1007 Lausanne





Zuverlässig isolieren mit Isolier-Spritzschaum

Isolierungen

# AMINOTHERM

Isolierungen

Energiesparen beginnt mit der  
Beratung durch die Aminotherm-Fachfirmen mit ihrer  
langjährigen Erfahrung in allen Sparten der Wärmedämmung

Hersteller: AMPUS AG Isolier-Systeme CH-8968 Mutschellen

**Graenicher AG**  
3604 Thun ☎ 033 36 06 06  
**Graenicher AG**  
4057 Basel ☎ 061 26 46 43  
**Graenicher AG**  
2000 Neuchâtel ☎ 038 25 25 12

**Pollsol AG**  
8005 Zürich ☎ 01 44 66 88  
**Pollsol AG**  
7000 Chur ☎ 081 27 49 29

**Büchler AG**  
9034 Eggersriet ☎ 071 95 25 62  
**Gnädingen Isolierungen AG**  
8262 Ramsen ☎ 054 8 71 85

**Kosag AG**  
5620 Bremgarten ☎ 057 5 23 63  
**Stössel + Co. AG**  
6440 Brunnen ☎ 043 31 17 15  
**R. Willisch AG**  
3983 Mörel ☎ 028 27 13 67

Besuchen Sie uns an der MUBA, Halle 23, Stand 121

## Treppen-Programm von Naegeli-Norm - vielseitig anwendbar

### Spindeltreppen von Naegeli-Norm

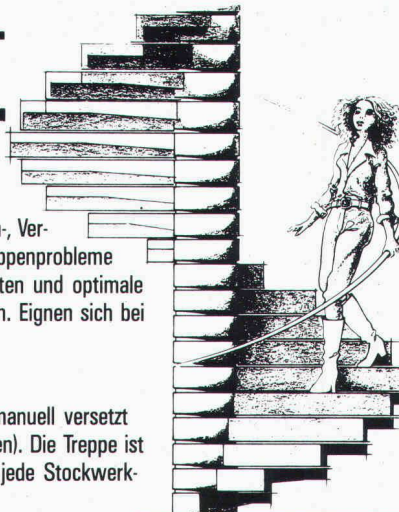
Das umfassende Programm mit rund 20 Typen für Einfamilienhäuser, Wohn-, Verwaltungs- und Industriebauten. Dank der Typenvielfalt sind heute alle Treppenprobleme mit einer Spindelstiege lösbar. Grosse architektonische Gestaltungsfreiheiten und optimale Anpassung an die Umgebung durch verschiedene Oberflächenbehandlungen. Eignen sich bei Neu- und Umbauten.

### Lamellentreppen von Naegeli-Norm

Die gerade Treppe für den Wohnungs- und Verwaltungsbau. Sie können manuell versetzt werden und lassen sich darum leicht auch nachträglich einbauen (Umbauten). Die Treppe ist sofort begehbar und wird als Bautreppe verwendet. Anpassungsfähig an jede Stockwerkshöhe. Preisgünstig, da Läufe normiert. Ab Lager lieferbar.

### Wendeltreppen von Naegeli-Norm

sind in 2 Durchmessern und 3 verschiedenen Laufbreiten erhältlich. Die Stufen sind gerade oder gewandelt. Die Steigungshöhe beträgt 17,8 cm, wobei durch die Mörtelfugen Steigungen von 18,1 bis 19,0 cm erreicht werden. Abdeckungsmöglichkeiten nach Wünschen des Kunden.



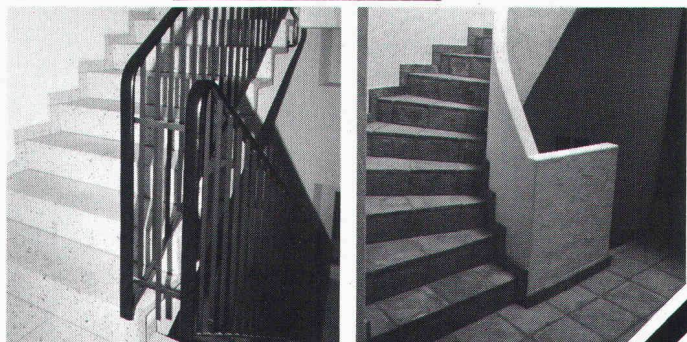
Unser Planungs-  
paket für Architekten  
und Baufachleute  
umfasst:

- Unsere Produkte-Ausstellung in Winterthur-Räterschen
- Das Zeigebuch mit 60 Beispielen (10 Tage zur Ansicht)
- Die Broschüre mit dem gesamten Verkaufsprogramm
- Planungskatalog im Massstab 1:20

**naegeli-norm**

Naegeli-Norm AG  
8401 Winterthur

Betonelemente  
Telefon 052 36 14 64



# SCHICHTEX GEGEN LÄRM

**SCHICHTEX**  
SW  
unbrennbar

**ZEMTEX**  
HOLZWOLLE-  
LEICHTBAUPLATTE

**BI-AKUSTIK-  
PLATTE**  
normal- und  
feinfaserig

**BI-PYRAMIDEN-  
SCHALLSCHLUCK-  
PLATTE**

**PLANOL-  
AKUSTIKPLATTE**  
unbrennbar

**Bau + Industriebedarf AG**  
4104 Oberwil/BL Tel. 061 30 40 30



# Stellen- und Gelegenheits-Anzeigen

## Tarif

| Stellenangebote und Ausschreibungen |            |            | Ermässiger Preis für Stellengesuche |           |                               |
|-------------------------------------|------------|------------|-------------------------------------|-----------|-------------------------------|
| 1/1-Seite                           | 185×260 mm | Fr. 1270.— | 1/6-Seite                           | 90×84 mm  | 1/12-Seite 90×40 mm Fr. 115.— |
| 1/2-Seite                           | 90×260 mm  |            |                                     | 185×40 mm | Fr. 258.—                     |
|                                     | 185×128 mm | Fr. 670.—  | 1/8-Seite                           | 90×62 mm  | 1/16-Seite 90×29 mm Fr. 86.—  |
| 1/3-Seite                           | 90×172 mm  | Fr. 456.—  |                                     | 185×29 mm | Fr. 204.—                     |
| 1/4-Seite                           | 90×128 mm  |            | 1/12-Seite                          | 90×40 mm  | Fr. 140.—                     |
|                                     | 185× 62 mm | Fr. 354.—  |                                     |           | 1/24-Seite 90×21 mm Fr. 59.—  |

Chiffregebühr Fr. 6.—, Ausland Fr. 8.—

Für Stellengesuche wird Vorauszahlung verlangt.

Anzeigenschluss: Mittwoch der Vorwoche, 10 Uhr

**IVA AG für internationale Werbung, 8032 Zürich**  
Mühlebachstrasse 43, Tel. 01 / 251 24 50, PC 80-32735

Filiale:

1004 Lausanne, 19, av. de Beaulieu, Tel. 021 / 37 72 72

00-b

## Stellenangebote

Wir suchen für die Realisierung bedeutender öffentlicher Bauten (Theaterbauten, Flughafenbauten)

### Bauleiter/Bauführer

mit Sachkenntnis und Erfahrung.

Wir erwarten Ihren Anruf oder Ihre schriftliche Bewerbung.

**Claude Paillard, Peter Leemann und Partner**, Architekten  
Flühgasse 41, 8008 Zürich, Telefon 01 / 53 21 50

14/14-f

Wir suchen

### Architekten HTL oder Hochbauzeichner

mit einigen Jahren Praxis für die Bearbeitung von interessanten Bauobjekten.

Wir bieten flexible Arbeitszeit, gute Entlohnung, Pensionskasse.

Eintritt nach Vereinbarung. Interessenten melden sich bei

**H. Arnold + H. Frei**, Architekten  
Landstrasse 26, 5430 Wettingen, Telefon 056 / 26 45 24

14/13-f



**Baudepartement  
des Kantons Aargau**  
Abteilung Gewässerschutz

Wir suchen initiativen

### Bauingenieur HTL

zur Bearbeitung interessanter Probleme auf dem Gebiete des Gewässerschutzes.

#### Ihre Aufgaben:

Beratung von Gemeindebehörden und Ingenieurbüros. Prüfung von generellen Kanalisationsprojekten sowie der Bauprojekte von Kanalisationsanlagen für Gemeinden in technischer und wirtschaftlicher Hinsicht. Mitwirkung und Beurteilung von Gewässerschutzbelangen bei Ortsplanungen, im Strassenbau; bei Güterregulierungen usw. Baukontrollen, Bauabnahmen sowie Überwachung von Betrieb und Unterhalt von Gemeindekanalisationen.

#### Wir wünschen:

einige Erfahrungen in Projektierung und Bau von Ortsentwässerungsanlagen, Sinn für Planungsfragen und wirtschaftliches Bauen.

#### Wir bieten:

abwechslungsreiche Tätigkeit im Innen- und Aussendienst, zeitgemässe Anstellungsbedingungen, angenehme Arbeitsbedingungen in kleinerem Team.

Weitere Auskünfte erhalten Sie über Tel. 064/21 15 51.

Anmeldungen mit den üblichen Unterlagen (Lebenslauf, Zeugnisse, neue Photo) sind bis zum 15. April 1982 zu richten an:

**Baudepartement des Kantons Aargau**  
Abteilung Gewässerschutz  
AEW-Hochhaus, Obere Vorstadt 40, 5001 Aarau

14/04-f



Wir ermöglichen einem jungen

### Eisenbetonzeichner

(Idealalter 25 Jahre), sich eine selbständige Position zu schaffen.

Der Aufgabenbereich umfasst die Kundenberatung und den Verkauf unserer vorgefertigten Bauelemente.

Gute Voraussetzungen dafür sind eine abgeschlossene Lehre als Tiefbau-/Eisenbetonzeichner, Flexibilität und kaufmännisches Denken sowie Kontaktfreudigkeit.

Nach gründlicher interner Ausbildung können Sie bei uns einen Verkaufssektor selbständig betreiben.

Wenn Sie sich für diese vielseitige Tätigkeit interessieren, rufen Sie bitte unseren Herrn Voser (Telefon 01 / 47 64 00) an oder senden Sie Ihre Bewerbungsunterlagen an

**STAHLTON AG**  
Riesbachstrasse 57, Postfach, 8034 Zürich

13.05-e



Für eine im In- und Ausland erfolgreich tätige und expandierende

## Grossbauunternehmung

suchen wir einen

### Ressortleiter für Subunternehmer

für das Kalkulationswesen, Nachkalkulation, Erstellen von Devis, Erarbeitung und Ausgabe von Submissionsunterlagen, Verhandlungsführung, Erstellen von Verträgen und Vergabungsanträgen sowie Mitarbeit bei der technischen Planung und Projektierung von Grossprojekten.

Wenn Sie Architekt ETH/HTL, Ing. ETH/HTL oder im GU-Bereich sonst ein erfahrener Fachmann sind, Kenntnisse in Englisch und Französisch haben, könnte diese Position ein wichtiger Schritt in Ihrem Karriereplan sein.

Salarierung, Sozialleistungen und Spesenregelung sind für diese vielseitige und herausfordernde Stelle grosszügig konzipiert; Anstellungsort ist der Kt. Bern; gelegentlich Auslandsreisen.

Gerne erwarten wir Ihre Bewerbungsunterlagen, die wir selbstverständlich höchst vertraulich behandeln.

**IBGM** (MANAGEMENT) CONSULTANTS  
UNTERNEHMENSBERATUNG CONSEIL DE DIRECTION

of London, c/o Postfach 460, 8034 Zürich

14/3-f

Unser Auftraggeber, ein namhaftes Ingenieur-, Architektur- und Planungsbüro ETH/SIA, sucht für den weiteren Auf- und Ausbau der

### Filiale Zürich-Stadt

einen kompetenten, offenen, verhandlungsgewandten, fachlich breit versierten und etwa 35-45jährigen

### dipl. Architekten ETH oder HTL

der Eigeninitiative besitzt, Projektierungen selbstständig durchführen und ein kleineres Mitarbeiterteam resultatorientiert führen kann, als

### Geschäftsleiter

#### Die Sachgebiete umfassen:

- Wohnungs- und Industriebau
- öffentliche Bauten (Schulhäuser)
- grössere Umbauten und touristische Bauten
- Quartier-, Orts- und Regionalplanung
- Kernplanungen

#### Gefordert wird Erfahrung in:

- Projektierungen
- Wettbewerben
- Überwachung Detailplanung
- Überwachung Bauausführung

#### Geboten werden:

- der Stellung entsprechendes Salär
- Erfolgsbeteiligung
- sowie die üblichen zeitgemässen Anstellungsbedingungen inkl. Autopauschale

Gerne erwarten wir Ihre Bewerbung mit Lebenslauf, Zeugniskopien und Photo (Sperrvermerke werden berücksichtigt und absolute Diskretion zugesichert) unter Ref. Nr. 0198 (auch auf Briefumschlag) an:

**IBGM** (MANAGEMENT) CONSULTANTS  
UNTERNEHMENSBERATUNG CONSEIL DE DIRECTION

of London, c/o Postfach 460, 8034 Zürich

13/29-e

**L AIS**

**STAHLBAU  
BASEL**

## Sie

sind ein jüngerer, aber doch schon über einige Jahre praktische Berufserfahrung verfügender

## Ingenieur ETH/HTL

### Fachrichtung Stahlbau

Ihre Befähigung zur Lösung statischer und konstruktiver Probleme und Ihre Kreativität setzt Sie in die Lage, bei Kunden und bauleitenden Fachkollegen gegebenenfalls eigene Projektvarianten zur Diskussion und Ausführung zu bringen.

Sie legen Wert auf eine Dauerstelle in einem überblickbaren Unternehmen mit dynamischem Entwicklungskonzept.

## Wir

sind ein mittelgrosses Unternehmen der Branche

## Stahlbau Fördertechnik Tunnelbaugeräte

mit einem weitgespannten und ausbaufähigen Produktprogramm, das von einem kleinen technischen Kader in weitgehender Eigenverantwortung und Initiative betreut wird.

Ihr Aufgabenkreis umfasst die Offert- und Projektbearbeitung samt Kalkulation im Stahlbau sowie die fachliche Beratung der Spartenleiter Fördertechnik und Tunnelbaugeräte.

Entsprechen sich unsere gegenseitigen Vorstellungen und Erwartungen, so rufen Sie bitte unseren Herrn Lais zur Festsetzung eines Gesprächstermins an. Volle Diskretion ist für uns selbstverständlich.

### Lais AG, 4013 Basel

Schlachthofstrasse 10, Telefon 061 / 57 77 77

14/10-f



- Mitarbeit an Projekten für eigene Bauten (Büros und Werkhöfe) und deren teilweise Verwirklichung
- Sanierung von Arbeiterunterkünften
- Planung von Unterhalts- und Revisionsarbeiten eigener Liegenschaften

sind Aufgaben, die unser

## Baufachmann der Liegenschaftenverwaltung

u.a. zu lösen hat. Dazu bedarf es auch eines ausgeprägten Verhandlungsgeschicks im Umgang mit Unternehmen und Amtsstellen.

Wir sind eine bedeutende schweizerische Bauunternehmung mit Hauptsitz in Bern und bieten Ihnen

- fortschrittliches Gehalt
- grosszügige Sozialleistungen
- angenehmes Arbeitsklima in kleinem Team
- Autoeinstellplatz
- individuelle Arbeitszeit

Bewerber (zum Beispiel Architekten HTL oder mit gleichwertiger Ausbildung) mit Praxis in Architekturbüro oder Liegenschaftenverwaltung erhalten den Vorzug.

Offerten mit lückenlosem Lebenslauf sind erbeten an:

**STUAG, Schweiz. Strassenbau- und Tiefbau-Unternehmung AG, Wabernstrasse 40, 3001 Bern**  
Telefon 031 / 45 71 71

12/03-d

Wir suchen einen vielseitig interessierten, jungen Schweizer

## dipl. Ingenieur ETH, Abt. II (evtl. Abt. III oder Physiker)

für die Bearbeitung technisch-physikalischer Grundlagen im Bereich Sicherheitsplanung und Schutzbau.

Zum weiten Spektrum des vorgesehenen Wirkungskreises gehört beispielsweise die Untersuchung von Explosionswirkungen und Stossbelastungen, aber auch die Gestaltung ganzer Sicherheitskonzepte. Es werden keine spezifischen Vorkenntnisse vorausgesetzt; ein gewisses Flair für Physik ist aber erwünscht.

### Geboten werden:

- gründliche Einführung in die Materie und in systemtechnische Lösungsmethoden
- Gelegenheit, praktische Versuche zu planen und in Zusammenarbeit mit in- und ausländischen Forschungsinstituten durchzuführen
- zeitgemässes Salär, freundschaftliche Atmosphäre sowie gute, den persönlichen Neigungen entsprechende Entwicklungsmöglichkeiten

Wir freuen uns auf Ihre Anfrage. Rufen Sie unseren Herrn Th. Schneider (intern 411) an oder senden Sie uns eine kurze schriftliche Bewerbung.

**ErnstBasler & Partner**

Ingenieure und Planer AG Forchstrasse 395 CH-8029 Zürich  
Telefon 01-55 77 55 Telex 53527 ebp ch

13 04 e

Für die Bearbeitung interessanter Aufgaben aus dem Gebiete des Hoch- und Tiefbaues im Inland sowie des Industriebaues im Ausland suchen wir einen jungen, initiativen

## dipl. Bauingenieur ETH evtl. Bauingenieur HTL

möglichst mit guten Englischkenntnissen.

Sie finden ein angenehmes Arbeitsklima unter jungen Mitarbeitern, gute Arbeitsbedingungen sowie Personalversicherung.

Gerne erwarten wir Ihren Anruf oder Ihre Bewerbungsunterlagen.

**Ingenieurbüro Dr. J. Killer + A. Furter**  
dipl. Bauingenieure SIA  
**Römerstrasse 16, 5400 Baden**  
Telefon 056 / 22 64 73, abends 056 / 91 14 35  
(Herrn Furter verlangen)

14/06-f

Wir suchen in unser Ingenieurbüro in zentraler Lage in Zürich-Oerlikon einen initiativen, zuverlässigen

## Tiefbauzeichner

für die Bearbeitung von Projekten im Tief-, Strassen- und Bahnbau.

Gerne erwarten wir Ihren Anruf oder Ihre Offertunterlagen.



**SNZ Ingenieurbüro AG**  
Jungholzstrasse 6, 8050 Zürich  
Telefon 01 / 311 88 33

13 08 e

## Rhätische Bahn

Für die Bearbeitung vielseitiger Unterhalts- und Bauaufgaben an unseren Dienst- und Wohngebäuden suchen wir einen

## Hochbauzeichner/Bauleiter

Wir stellen uns vor, dass Sie über eine mehrjährige Erfahrung in der Planbearbeitung, im Erstellen von Submissionsunterlagen und in der Durchführung von Bauleitungen verfügen. Wir bieten einem einsatzfreudigen, an selbständiges Arbeiten gewöhnten Bewerber ein interessantes Tätigkeitsgebiet in kleinem Team.

Gerne erwarten wir Ihre schriftliche oder telefonische Kontaktnahme und bitten um Ihre Bewerbungsunterlagen bis 13. April 1982 an **Rhätische Bahn, Bauabteilung**, Bahnhofstrasse 25, **7002 Chur**, Telefon 081 / 22 25 55, intern 332

14/11-f



Wir suchen einen

## dipl. Ingenieur ETH

für Projektierungs- und Studienarbeiten in kleinem Team im Bereich Tief- und Untertagbau. Je nach Interessenlage kann das Schwergewicht mehr auf moderne analytisch-numerische, mess- und versuchstechnische oder konstruktiv-organisatorische Arbeiten gelegt werden.

Bitte telefonieren Sie uns oder senden Sie uns Ihre Bewerbung.

**Ingenieurbüro Heierli AG**  
Culmannstrasse 56, 8033 Zürich 6  
Telefon 01/363 06 60

14/12-f

## KM Kjessler & Mannerstråle AB

Beratende Ingenieure, Stockholm

suchen für die Bauleitung eines grösseren Strassenprojekts im Bergland südl. von Taif im westlichen **Saudi-Arabien** (etwa 2000 m ü.M.)

## Bauingenieure ETH/HTL

mit den Spezialgebieten

**Tunnelbau** Das Arbeitsgebiet umfasst die Bauleitung grösserer Tunnelbauten und Felssicherungsarbeiten.

**Brückenbau** Es handelt sich um mehrere grosse Brücken, meistens mit Stahlüberbauten.

Für beide Stellen werden 8 bis 10 Jahre Erfahrung in Projektierung und Bauleitung oder Unternehmung des betreffenden Spezialgebiets gefordert. Gute Englischkenntnisse sind Bedingung. Maximalalter 55 Jahre.  
Vertragsdauer 12 bis 24 Monate, evtl. auch kürzer. Eintritt so rasch wie möglich.

Weitere Auskünfte sind zu erfragen unter Tel. 031 / 46 16 34.

Bewerbungsschreiben sind erbeten an Kjessler & Mannerstråle AB, Box 5107, S-102 43 Stockholm, Schweden.

14

Wir suchen eine(n)

## Eisenbetonzeichner(in)

mit Stahlbau- oder Tiefbaukenntnissen.

Abwechslungsreiche und anspruchsvolle Aufgaben in unseren Tätigkeitsgebieten Industriebau, Brückenlehrgerüste, Stahlhochbau, Umbau und Sanierung warten auf Sie.

Wir legen Wert auf Zusammenarbeit, Initiative und Mitdenken und bieten Ihnen nebst fortschrittlichen Anstellungsbedingungen ein angenehmes Arbeitsklima in kleinem Team und ein schönes Büro im Herzen der Zürcher Altstadt.

**Ingenieurbüro Heinz Schürer**, dipl. Ingenieur ETH/SIA  
Predigerstrasse 15, 8001 Zürich, Telefon 01 / 251 26 00

14/19-f

Pour cause de départ, nous cherchons

## ingenieur civil dipl. EPF chef de projets

de langue française ou allemande, pour étude de structures et direction de travaux.

Nous demandons:

- esprit d'initiative,
- expérience d'au moins 3 ans,
- très bonnes connaissances en statique.

Nous offrons: place stable.

Faire offres, par écrit, avec curriculum vitae et prétentions de salaire, à

**Pierre et Henri Brasey**, Ing. civils dipl. EPFZ/SIA/ASIC  
5, avenue de la Gare, 1701 Fribourg

13/09-e

## Stellengesuche

Initiativer und dynamischer

## Bauingenieur HTL

CH, 33, D/E/F/I, mehrjährige Erfahrung als Projekt- und Bauleiter im Siedlungswasserbau und im allgemeinen Tiefbau im In- und Ausland, sucht neuen verantwortungsvollen Wirkungskreis, hohe Bereitschaft, sich in neue Gebiete einzuarbeiten.

Offerten erbeten an Chiffre SIA 193 an IVA AG, Postfach, 8032 Zürich.

13/19-d

Multilingual and dynamic Swiss

## Civil Engineer

18 years experience in project management, cost controlling, planning and administration in multinational environment, is looking for new challenging job.

Please write to cipher 44-129 632, Publicitas, P.O. Box, CH-8021 Zürich.

14/09-f

## Tiefbautechniker REG

40, Schweizer, mit absolviertem Verwaltungskurs an der HWV St. Gallen und Hochbauführerdiplom, mehrjähriger Erfahrung in Projekt und Bauleitung sowie Baukontrolle und Baupolizei, sucht herausfordernde Kaderstelle auf Bank, Versicherung, Verwaltung oder Liegenschaftenverwaltung. Raum Ostschweiz bevorzugt.

Offerten unter Chiffre 33-301 603 an Publicitas, 9001 St. Gallen

14/20-f

Erfahrener, bestausgewiesener Ingenieur HTL (38) mit erfolgreich abgeschlossenem ETH-Nachdiplomstudium über

## Siedlungswasserbau und Gewässerschutz

sucht auf Frühjahr/Sommer 1982 interessante, herausfordernde Aufgabe in fester Anstellung oder als freier Mitarbeiter.

Kontaktnahme unt. Chiffre SIA 202 an IVA AG, Postfach, 8032 Zürich.

14/15-f

Gesucht in Ingenieurbüro Stelle als

## Leiter Tiefbauabteilung oder Leiter Zweigbüro, evtl. als Partner

von sehr dynamischem Bauingenieur HTL in ungekündigter Position mit mehrjähriger Erfahrung im allgemeinen Tiefbau. Bevorzugter Raum Kanton Zürich.

Offerten sind erbeten unter Chiffre SIA 206 an IVA AG, Postfach, 8032 Zürich.

14/21-f

**Erfolgreich inserieren im «Schweizer Ingenieur und Architekt»**



37-jähriger, verheirateter Eisenbetonzeichner, mit Erfahrung als kaufm.-techn. Sachbearbeiter im Fensterbau, sucht Stelle als

## kaufm.-techn. Sachbearbeiter

in der Baubranche in Stadt oder Region Zürich.

Offerten erbeten unter Chiffre SIA 203 an IVA AG, Postfach, 8032 Zürich.

## Bauleiter/Tiefbauzeichner

Mitte Dreissig, mit Diplom, mit mehrjähriger Bauleitungserfahrung im Wasser-, Abwasser-, Strassen- und Industriebau, sucht neuen Wirkungskreis im Raume Zürich-Winterthur.

Offerten unter Chiffre SIA 205 an IVA AG, Postfach, 8032 Zürich.

## Dipl. Bauingenieur

32, D, E, I, Gr, (F), bisher im konstruktiven Ingenieurbau eingesetzt, sucht neue Arbeitsstelle, eventuell auch im Ausland.

Offerten unter Chiffre SIA 204 an IVA AG, Postfach, 8032 Zürich.

## Hochbauzeichner-Lehrstelle

Ich komme im April aus der Sekundarschule und suche noch immer eine **Lehrstelle**. Suchen Sie vielleicht einen Stift? Ich würde mich freuen, von Ihnen zu hören.

Michael Martin, Zürcherstrasse 112, 8640 Rapperswil

Technischer Zeichner mit Erfahrung im Strassenbauwesen sucht Stelle als

## Vermessungshilfe

Eintritt nach Übereinkunft.

Offerten unter Chiffre 44-403 603, Publicitas, 8021 Zürich.

## Diverses

### Wer

**ist der Herr**, der am 3. Januar 1982 in Bellinzona in den 13.48-Schnellzug Richtung Basel eingestiegen ist und in einem Abteil erster Klasse sich mit mir über den Bau der Nationalstrasse N 2 unterhalten hat?

Zuschriften unter Chiffre SIA 201 an IVA AG, Postfach, 8032 Zürich.

22-f

Architekturbüro SIA, Raum Zürich, hat freie Kapazität für

### örtliche Bauleitung / Devisierung

evtl. Übernahme weiterer Teilleistungen.

Anfragen unter Chiffre SIA 190 an IVA AG, Postfach, 8032 Zürich.

13/22-e

### R. Fischer + Co., Bern

spezialisiert auf **Leichtbauwände + Decken**  
System Richter, Leu usw.

kann noch einige Aufträge übernehmen.

Telefon 031 / 59 34 44

12/21-d

Benötigen Sie einen freien Mitarbeiter für die Ausführung Ihrer Bauvorhaben?

### Devisierung, Bauleitung, Abrechnung

Für diese Dienstleistungen bin ich als Architekt HTL spezialisiert und kann gute Referenzen vorweisen.

Anfragen unter Chiffre 3792 Zk, ofa Orell Füssli Werbe AG, Postfach, 8022 Zürich.

9/21-a

## Im Entwurfsbereich

sucht

### dipl. Architekt MA 33 freie Mitarbeit

Bisher Projektierung und Projektleitung grösserer Bauvorhaben im In- + Ausland. In- und ausländische Wettbewerbserfolge.

Offerten unter Chiffre SIA 200 an IVA AG, Postfach, 8032 Zürich.

14/07-f

Bauingenieurbüro, Raum Ostschweiz, sucht wegen Überlastung die

### Mitarbeit für Zeichnungsarbeiten

eines Ingenieurbüros oder freien Mitarbeiters.

Es handelt sich um anspruchsvolle Aufgaben (evtl. inkl. Projektbearbeitung) des konstruktiven Ingenieur-Hochbaus (Stahl- und Spannbeton).

Offerten unter Chiffre SIA 194 an IVA AG, Postfach, 8032 Zürich.

13/15-e

## HP-85 - der «Ingenieur-Computer»

### Programme für das Bauwesen

- beliebige ebene Stabwerke, räumliche Fachwerke, Trägerroste
- Bruchmomente, Querschnittswerte, Böschungssicherheiten
- Büroadministration (Buchhaltung, Nachkalkulation usw.)

Unsere Programme sind günstig, erprobt und umfassend dokumentiert. Zudem gewähren wir eine Rückgarantie innert 3 Tagen.

Verlangen Sie Unterlagen.

**Ingenieur und Planungsbüro Rony Dahinden**

dipl. Ingenieur ETH/SIA, 8370 Sirmach, Telefon 073 / 26 39 22

### Gemeinde Münchenstein

Nach dem Bezug des Turnhallenneubaus haben wir die bisher als Provisorium dienende

## Element-Halle

günstig abzugeben.

Es handelt sich um eine **stützenfreie** Holzbinderkonstruktion System «Häring» mit Welleternit-Eindeckung.

Masse: Grundfläche 15×26 m  
lichte Höhe im Mittel 5,50 m

Baujahr 1969, in einwandfreiem Zustand. Geeignet als Sport- oder Lagerhalle.

Weitere Auskünfte:

**Bauverwaltung Münchenstein**, Telefon 061 / 46 08 40

14/05-f

*Stelleninserate im  
Schweizer Ingenieur und Architekt  
werden vom aktiven  
und interessierten Teil  
des Berufsstandes gelesen!*

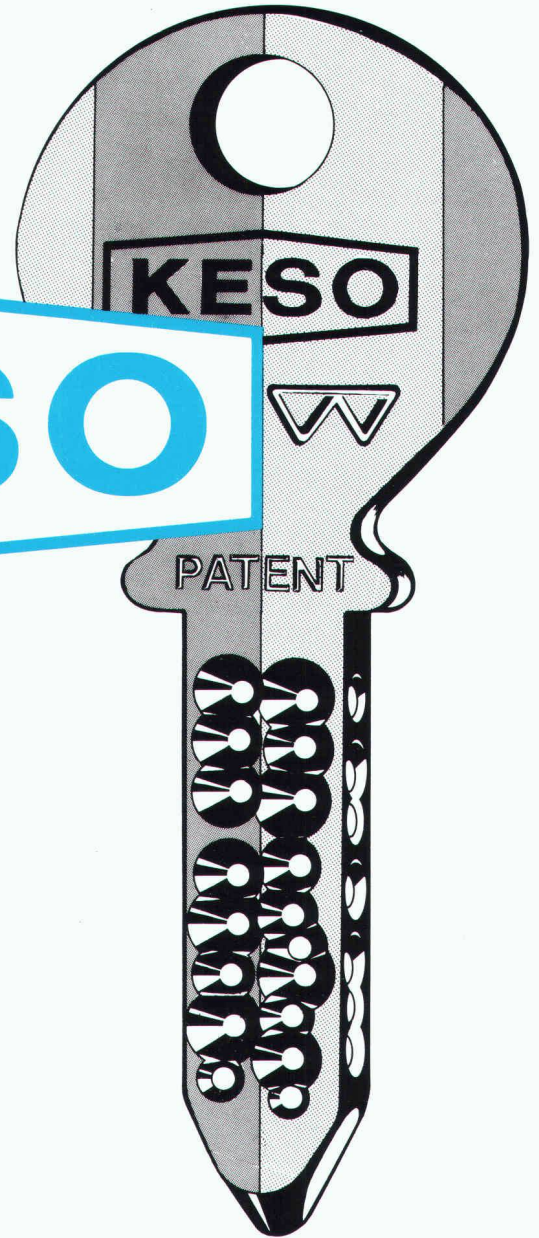


# Architekten

damit Sie  
auf Ihre  
Kosten  
kommen...

**KESO**

®



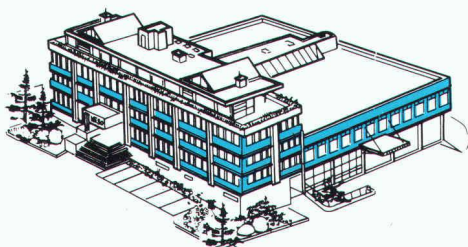
## **machen Sie doch einen Produkte- Leistungsvergleich**

Zu einer optimalen Bauplanung gehört eine optimale Sicherheits-Schliessanlage die auch gegen Schlüssel-Missbrauch geschützt ist.

Wenn der Kalkulationsbetrag dann auch noch stimmt, so...

Verlangen Sie unsere Dokumentation über das Ihnen zusagende Bauzylinder-Programm.

Unsere langjährige Erfahrung steht Ihnen kostenlos zur Verfügung.



®  
**KESO**

für Ihre Sicherheit  
die beste Lösung

**KESO AG**  
**Präzisionsschlossfabrik**  
**8805 Richterswil ZH**

Telefon: 01/784 33 51  
Telex: 875498 keso ch



**Problem:**  
**Wie verhindert man die Beheizung von nicht bewohnten Estrichräumen?**

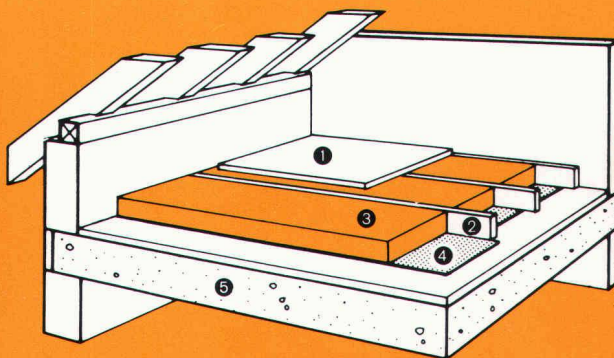
**Lösung:**  
**Mit VETROFLEX-IBR-Baufilz, leicht zu verlegen, schnell amortisiert.**

Um wirklich Energie einzusparen, sollten nur die bewohnten Räume eines Hauses beheizt werden. Sind die Estrichräume unbewohnt, so ist der Estrichboden zu isolieren.

Zwei Möglichkeiten:

- ist der Estrichboden nicht begehbar: VETROFLEX-IBR-Baufilz auf dem Estrichboden abrollen, Papier (Dampfbremse) nach unten, die Filze satt aneinander gestossen.
- ist der Estrichboden begehbar: VETROFLEX-IBR-Baufilz zwischen Balken oder Lägern abrollen und auf diesen einen Boden aus Brettern oder Spanplatten nageln.

VETROFLEX-IBR-Baufilz ist preisgünstig, leicht und einfach zu verlegen. Eine VETROFLEX-Isolierung bietet Ihnen größeren Wohnkomfort und macht sich sehr schnell bezahlt - besonders bei den heutigen Energiepreisen.



- |                                 |                                |
|---------------------------------|--------------------------------|
| ① Estrichboden                  | ④ Dampfbremse der Wärmedämmung |
| ② Balken oder Läger             | ⑤ Decke                        |
| ③ VETROFLEX IBR (Typ 60-125 mm) |                                |

Unser Technischer Dienst in Niederhasli (Tel.: 01/850 24 44) steht Ihnen gerne zur Verfügung.



**Garantie statt Risiko.**

Je strenger die Normen und Vorschriften für die Gebäudeisolierung werden, desto wichtiger sind genaue, zuverlässige Berechnungsunterlagen.

Deshalb hat ISOVER/VETROFLEX als erste den garantierten Wärmedurchlasswiderstand «R» eingeführt. Achten Sie darauf. Es vereinfacht Ihre Arbeit und vermindert Ihr unternehmerisches Risiko.

**ISOVER  
 VETROFLEX**

**Komfortabel Energie sparen!**

FIBRIVER Verkaufsbüro deutsche Schweiz  
 8155 Niederhasli/ZH (Tel. 01/850 24 44)

TRIO