

Objektyp: **Advertising**

Zeitschrift: **Schweizer Ingenieur und Architekt**

Band (Jahr): **100 (1982)**

Heft 16

PDF erstellt am: **12.07.2024**

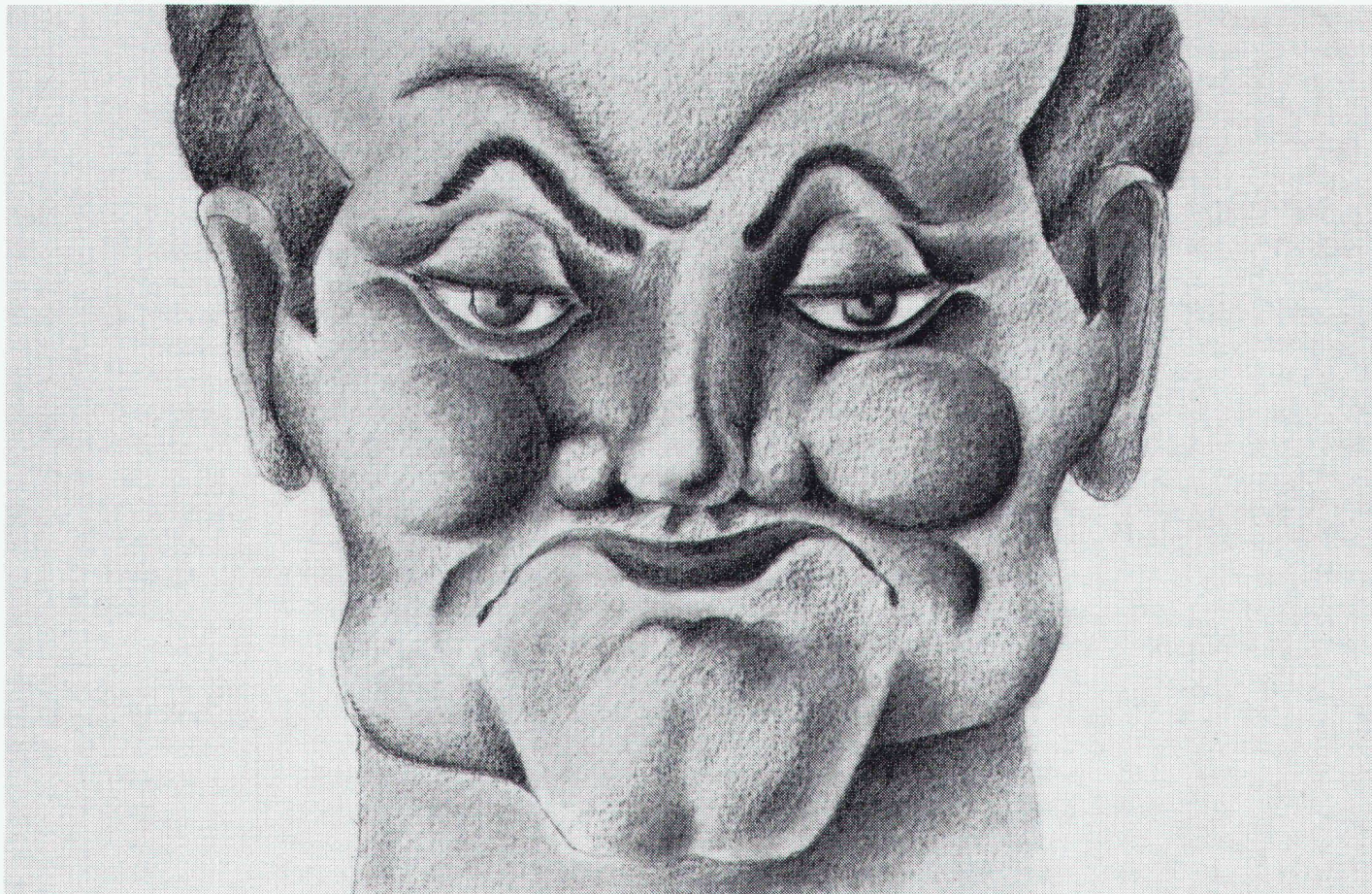
### **Nutzungsbedingungen**

Die ETH-Bibliothek ist Anbieterin der digitalisierten Zeitschriften. Sie besitzt keine Urheberrechte an den Inhalten der Zeitschriften. Die Rechte liegen in der Regel bei den Herausgebern. Die auf der Plattform e-periodica veröffentlichten Dokumente stehen für nicht-kommerzielle Zwecke in Lehre und Forschung sowie für die private Nutzung frei zur Verfügung. Einzelne Dateien oder Ausdrucke aus diesem Angebot können zusammen mit diesen Nutzungsbedingungen und den korrekten Herkunftsbezeichnungen weitergegeben werden. Das Veröffentlichen von Bildern in Print- und Online-Publikationen ist nur mit vorheriger Genehmigung der Rechteinhaber erlaubt. Die systematische Speicherung von Teilen des elektronischen Angebots auf anderen Servern bedarf ebenfalls des schriftlichen Einverständnisses der Rechteinhaber.

### **Haftungsausschluss**

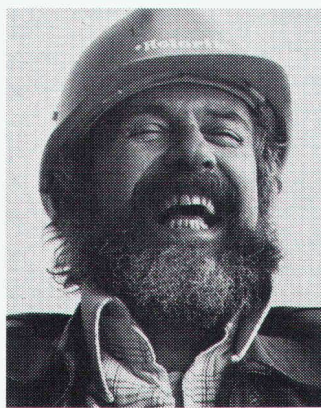
Alle Angaben erfolgen ohne Gewähr für Vollständigkeit oder Richtigkeit. Es wird keine Haftung übernommen für Schäden durch die Verwendung von Informationen aus diesem Online-Angebot oder durch das Fehlen von Informationen. Dies gilt auch für Inhalte Dritter, die über dieses Angebot zugänglich sind.

# Ihre Fassade verdient immer das schönere Profil.



Sie suchen und wählen die beste Lösung für Ihr Projekt. Ökonomische, energiewirtschaftliche, sicherheitstechnische, selbstverständlich statische, aber auch ästhetische Anforderungen müssen erfüllt und eine rationelle Bauweise garantiert sein. Das ist eine Menge Probleme, wofür wir eine Menge Lösungen haben: HOLODECK

**Reden Sie mit uns über die Holodeck-Varianten (in der Schweiz profiliert)**



– eine optimal ausgebaute Typenreihe profilierter Bauelemente für Fassaden. Ein Sortiment, das wir, den heutigen Bedürfnissen angepasst, aktualisiert haben. Reden Sie einmal mit uns. Wir geben nicht nur gerne Auskunft, wir können Sie aus Erfahrung fachlich gut beraten. Es lohnt sich, wenn es um Fassaden geht, die man sehen darf.

## **\*\* Holorib®**

Holorib Bausysteme AG  
Badenerstrasse 701, 8048 Zürich  
Telefon 01/62 44 70, Telex 822 274

Holorib Systèmes de construction SA  
22, rue du Cendrier, 1201 Genève  
Téléphone 022/31 81 60, Télex 22 882

Bitte senden Sie uns die Holodeck-Dokumentation.  
Firma \_\_\_\_\_  
Sachbearbeiter \_\_\_\_\_  
Strasse \_\_\_\_\_  
PLZ/Ort \_\_\_\_\_  
Senden an:  
Holorib Bausysteme AG  
Badenerstrasse 701  
8048 Zürich



# Grössere Stützenabstände bei vorgespannten Flachdecken

Die **STAHLTON Stützstreifen-Vorspannung** ermöglicht es Ihnen, Flachdecken mit grösseren Stützenabständen zu bauen.

Die Reduktion der Stützenszahl bedeutet:

- grössere nutzbare Deckenfläche
- weniger Hindernisse bei der Nutzung der Deckenfläche
- mehr Möglichkeiten bei allfälliger Änderung von Nutzung und Belegung der Deckenfläche

Flachdecken mit STAHLTON Stützstreifen-Vorspannung haben sich bewährt in:

Fabrikationsgebäuden Lagerräumen  
Schulbauten Ausstellungshallen  
Tiefgaragen Parkhäusern

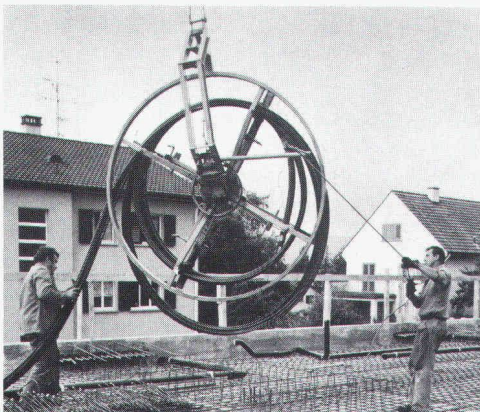
**für Decken mit grossen Spannweiten  
und grossen Belastungen.**

Ein entscheidender Vorteil sind die kleinen Durchbiegungen trotz minimaler Deckenstärke.

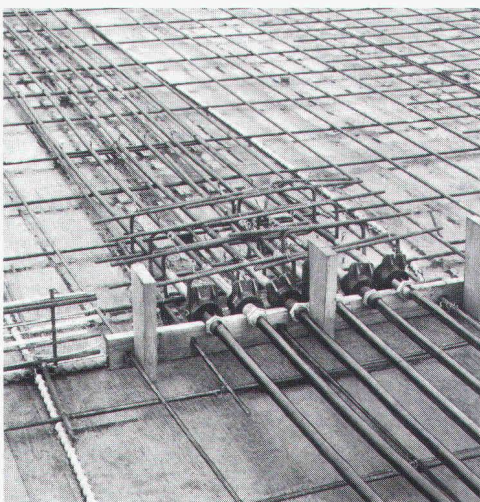
Dem Ingenieur hilft die STAHLTON Stützstreifen-Vorspannung durch die Reduktion der Durchstanzbeanspruchung, und der Bauunternehmer schätzt die einfache Kabelführung und die kleinen Verlegegewichte.

Die kurzen Ausschallfristen ermöglichen einen raschen Baufortschritt.

STAHLTON AG 8034 Zürich Riesbachstr. 57 Tel. 01 - 47 64 00  
Filialen in Bern / Lausanne / Lugano / St.Gallen



Alle Kabel eines Stützstreifens werden miteinander von der Transportbobine abgerollt und verlegt.



Ende eines Betonierabschnittes mit Zwischenabspannstelle der Spannkabel.

 **Stahlon**

# ALLE SPRECHEN VON GRUNDWASSERBRUNNEN FÜR WÄRMEPUMPEN.

An welche Amtsstellen hat man sich für welche Bewilligungen zu wenden? Welche Vorabklärungen sind im Zusammenhang mit der Grundwasserentnahme nötig? Wer kann Sie in allem, was mit der Grundwasserentnahme zu tun hat, kompetent beraten? Wer

übernimmt die Beurteilung, die vielleicht nötige Sondierbohrung und die Brunnenbohrung? Wer weiss mit Sicherheit Bescheid?

Dicht. Dicht weiss es. Dicht kann es.

Und Dicht bohrt auch Grundwasserbrunnen in den Dimen-

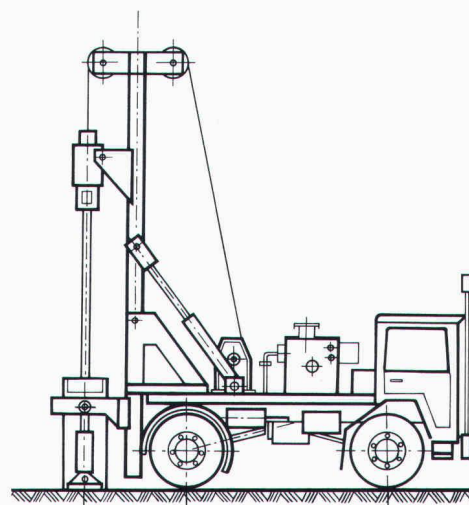
sionen zwischen 20 und 30 cm. Mit Bohrgeräten, die speziell auf Grundwasserbohrungen zu Heizzwecken zugeschnitten sind. Selbstfahrende und deshalb rasch installierte Geräte. Dicht-eigene Konstruktionen.

Dicht AG St. Gallen  
Telefon 071-23 16 45

Dicht AG Luzern  
Telefon 041-23 44 18

Dicht AG Bern  
Telefon 031-45 30 34

Dicht AG Zürich  
Telefon 01-35 69 13



## DICHT BOHRT SIE.

Dicht AG St. Gallen, Luzern, Bern, Zürich

# WÄRME-UND SCHALLSCHUTZ

## OPTIMAL GELÖST MIT WESPAN ISOLIERPLATTEN ELEMENTEN

Sanieren und isolieren Sie in nur einem Arbeitsgang mit den bewährten und kostengünstigen WESPAN Polystyrol- oder WESPAN Flumroc-Isolierplattenelementen. Bestens geeignet für Aussenwände, Decken, Estrichböden etc. in Altbauten, Einfamilien- und Ferienhäusern, Dach- und Eigentumswohnungen.

### WESPAN Polystyrol

- ausgezeichneter Wärmeschutz
- Materialdicken: 16 + 19 mm Spanplatten mit Schaumpolystyrolbeschichtung von 20–100 mm

### WESPAN Flumroc NEU

- ausgezeichneter Wärmeschutz und
- optimaler Schall- und Brandschutz
- Materialdicken: 16, 19, 22 und 25-mm-Spanplatten mit Flumrocbeschichtung von 30–100 mm

Fortschrittliche k-Werte bis  $0,28 \text{ kcal/m}^2 \text{ h } ^\circ\text{C}$

keine Kältebrücken mehr.

Normierte Elemente:

Boden- und Deckenplatten

187 x 65 cm

Wandplatten 260 x 62 cm

Sie werden konkurrenzfähiger  
in Ihren Angeboten  
und arbeiten einfacher.

Hersteller:

**Wespanwerk Wenger AG**

8574 Lengwil    Telefon 072 · 75 13 13

Alleinvertretung für den Kanton Zürich:

**Schlumpf AG**

Isoliermaterial + Sperrholz

8606 Nänikon

Telefon 01 · 941 11 40

**WE SPAN**

**AEG-Münzschaltautomat –  
Zählen und Kassieren nach Mass**

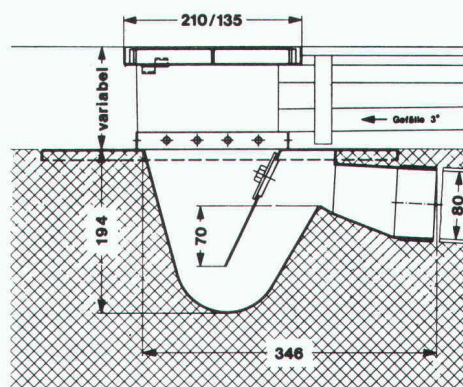
## Bodenwasserabläufe Vetterli NW 80 + 100

**Der korrosionssichere Bodenwasserablauf  
von langer Lebensdauer  
in nichtrostendem Cr-Ni-Stahl 18/8 (Werkstoff 4301)**

Bestens geeignet für Molkereien, Metzgereien, Schlachthöfe, Nahrungsmittel- und Getränkeindustrie, Duschen, Bäder und Industriebetriebe jeder Art.  
Für galvanische Anstalten: aus säurebeständigem Cr-Ni 18/8-Mo-Stahl

3teilig  
Tragkraft 2 t

Geruchverschluss 70 mm  
mit Reinigungsöffnung



**Bodenwasser-  
ablauf  
NW 80**

Nr. 80 H —  
Gewicht 6 kg

Ebenso lieferbar in NW 100, Nr. 100 H, Gewicht 12 kg  
**IKP-Zulassung**

Der nichtrostende und säurebeständige Bodenwasserablauf  
Konstruktion «Vetterli» bietet folgende Vorteile:

- **Korrosionsbeständigkeit**
- **Problemlos einbetonieren**
- **Breiter Tassenrand**
- **Argon-arc-Schweissung**

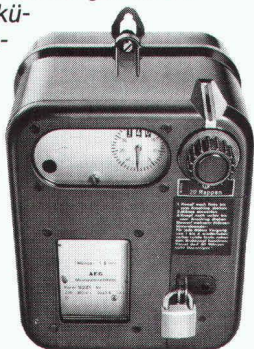
Verlangen Sie Unterlagen beim Generalvertreter  
für die Schweiz:

**Werner Maag AG, Zeltweg 44  
8032 Zürich, 01/251 7580/81  
Telex 58675**



**Machen Sie die Rechnung  
nicht ohne  
AEG Münzschaltautomaten...**

... wenn es ums Einziehen fälliger Strom-  
Kosten, z.B. in Waschkü-  
chen, Trocknungsan-  
lagen, Kegelbahnen,  
in Beleuchtungsan-  
lagen, Saunas oder So-  
larien geht. Wählen  
Sie zwischen elf Lauf-  
zeiten von 8 bis 80  
Minuten. Einstellbar  
für Münzen oder  
Wertmarken.



018/460000/558000/81

**AEG**

**ELEKTRON AG**

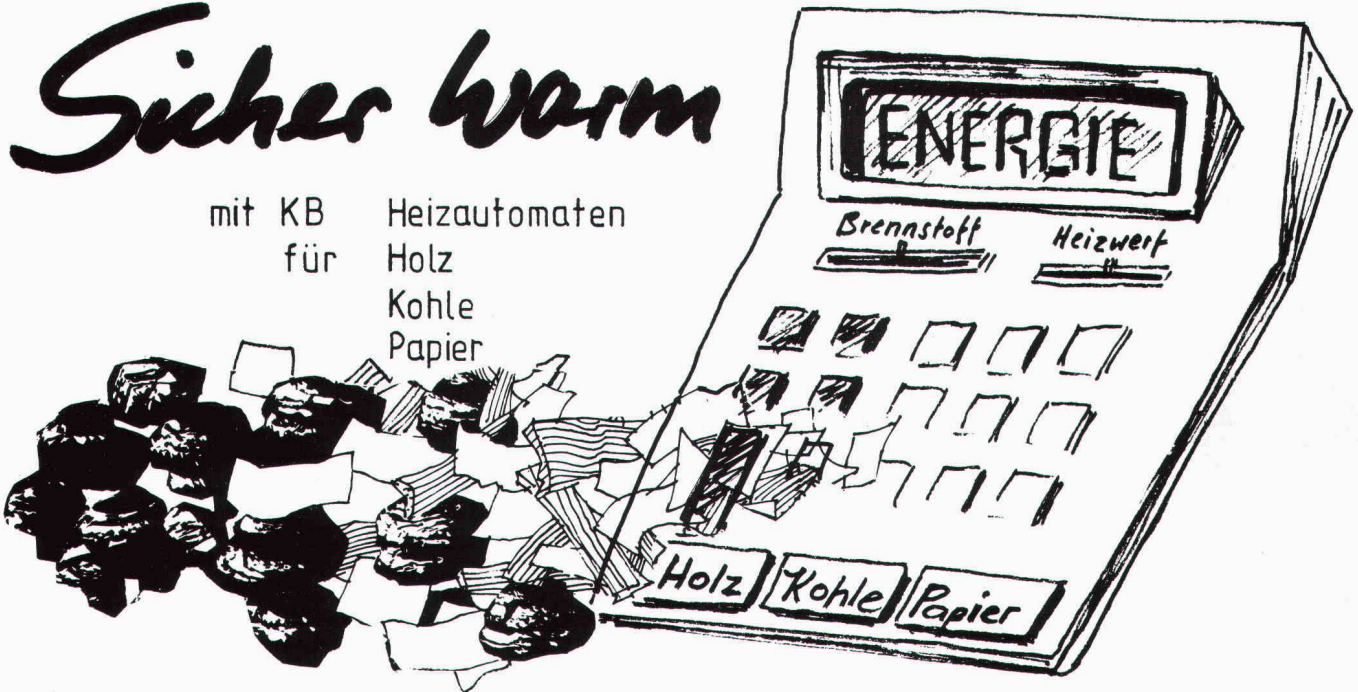
Generalvertretung AEG-TELEFUNKEN  
8804 Au ZH, Telefon 01 783 01 11

Westschweiz: Prodélec SA, 1099 Les Cullayes, Téléphone 021 93 20 86

SIA 70

# Sicher warm

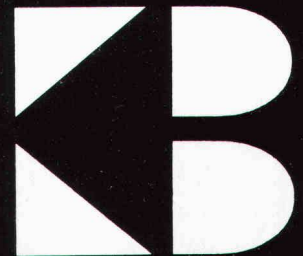
mit KB Heizautomaten  
für Holz Kohle  
Papier



Planung, Bau und  
Fabrikation von Anlagen  
für die Energietechnik,  
Verfahrenstechnik  
und Umwelttechnik

4016 Basel/Schweiz  
Telephon 061 760176  
Telex 63960 kbagb ch  
Büro und Werk:  
Kägenstr. 12, Reinach/BL  
Gegründet 1886

## Koehler Bosshardt AG Basel



### FIXIT-THERM: Ein Wärmedämmsystem mit überzeugenden Vorteilen!

**Diffusionsoffener Aufbau** garantiert Kondensationsfreiheit und damit auch grosse Zeiteinsparung, weil FIXIT-Therm unabhängig von der Bauaustrocknung in den Baufortschritt eingeplant werden kann.

**Optimale Wärmedämmung** erreichen Sie je nach Wandaufbau schon mit einer Auftragsstärke von 6-8 cm.

**Nahtlos Energiesparen**, weil Sie mit Fixit-Therm naht- und fugenlos arbeiten. Wärmebrücken als Energiefresser werden vermieden.

**Mineralische Bindemittelbasis** gewährleistet eine problemlose Applikation und eine gute Widerstandskraft gegen mechanische Beschädigungen.



#### FIXIT-THERM Info Coupon

Einsenden an Haniel Baustoffe AG,  
Postfach, 4002 Basel

Firma \_\_\_\_\_

Strasse \_\_\_\_\_

PLZ/Ort \_\_\_\_\_

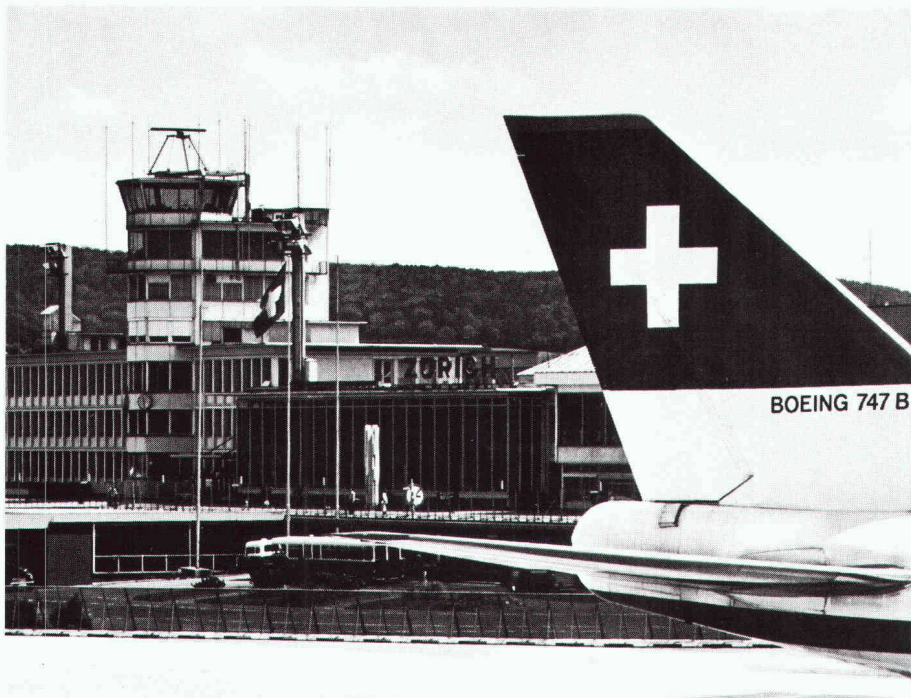
ia

«FIXIT-THERM,  
da bringt mich  
keiner mehr ins  
Schwitzen!»

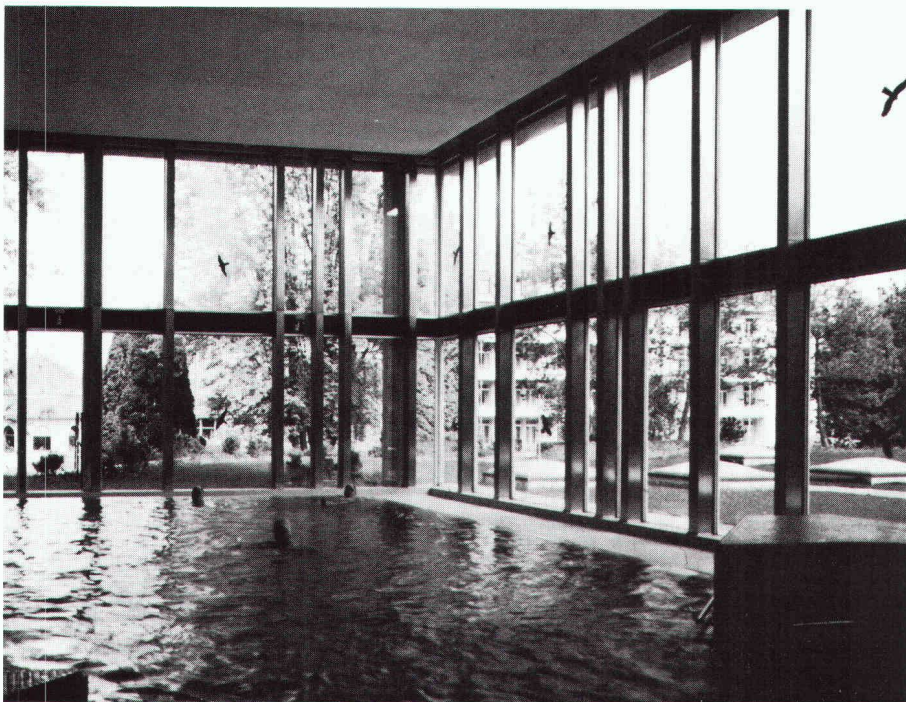
# FIXIT®

Damit es haut mit der Haushaut

HANIEL Baustoffe AG  
St. Alban-Anlage 38, 4002 Basel  
Beratung und Verkauf Weiach  
Telefon 01/858 26 61



# Kunststoff- Fenster SYSTEM COMBIDUR Optimaler Schallschutz



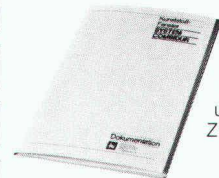
# Optimale Wärme- dämmung

Fenster müssen heute zwei wichtige Schutzfunktionen erfüllen: Vor kostspieligen Heizenergieverlusten bewahren und lästige Lärmimmissionen verhindern. Kunststoff-Fenster *System Combidur* lösen diese Aufgabe optimal.

Die Qualität eines Fensters lässt sich am besten in extremen Problemsituationen beweisen: Die effiziente Schalldämmung bei einem Flughafentower und die garantierte Wärmeisolation eines Hallenbades dokumentieren die hervorragenden Eigenschaften des Kunststoff-Fensters *System Combidur*. Die Gebrüder Kömmerling GmbH – Nr. 1 der Profilverhersteller für Kunststoff-Fenster

in Europa – liefern mit ihrem vielfältigen Profilsortiment die Grundlage für das *System Combidur*, ein Kunststoff-Fenster mit Stahlprofilen ausgesteift, aus schlagfestem, korrosionsbeständigem Hostalit Z und hervorragenden Wärmedämm- und Schallschutzwerten.

Geschulte Fachbetriebe, die laufend über den modernen Fensterbau informiert werden, bürgen für eine Verarbeitung nach schweizerischen Qualitätsmassstäben. Das hochwertige Material und die qualitätsbewusste Verarbeitung des Kunststoff-Fensters *System Combidur* bieten die Gewähr für optimalen Schallschutz und Wärmedämmung.



Ich interessiere mich für die Dokumentation über Kunststoff-Fenster *System Combidur* und bitte um kostenlose Zustellung.

Name: \_\_\_\_\_

Beruf: \_\_\_\_\_

Strasse: \_\_\_\_\_

PLZ/Ort: \_\_\_\_\_



Bitte einsenden an  
Gebrüder Kömmerling GmbH  
Verkaufsbüro Schweiz  
Postfach 4  
CH-8262 Ramsen



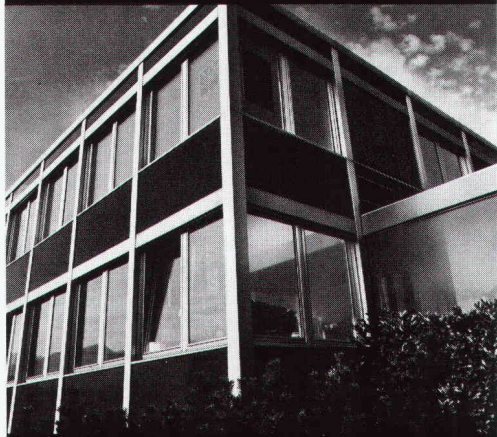


Zysser AG, Olten

## Glas und Rat und Tat

Wir sind seit Jahrzehnten Spezialisten für architektonisches Gestalten, fürs Planen und fürs Konstruieren mit einem der schönsten und elegantesten Baustoffe unserer Zeit: Mit Glas. Wir liefern es samt Rat und Tat in allen möglichen Variationen. Angefangen vom einfachen Fensterglas übers Panzerglas bis hin zum supermodernen Isolierglas. Und für Fassaden, Fenster, Oberlichter, Bedachungen und vieles mehr. Z. B.:

### **THERMOPLUS 1.4**

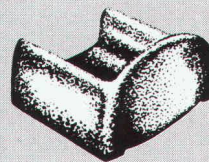
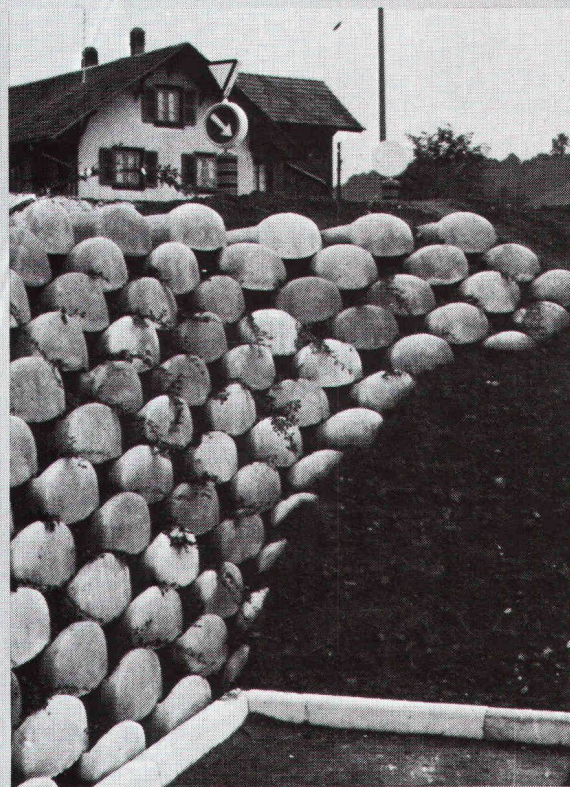


Das wärmedämmende Isolierglas ThermoPlus 1.4. Es ist für überall, wo gute Lichtverhältnisse auch gleich fürs Energiesparen sorgen. Im Wohnungsneubau, bei Altbau-Renovationen, bei Büro- und Verwaltungsgebäuden und bei Schulhäusern.

## **GRÜNINGER Glas und Rat und Tat**

Grüninger AG, Glas und Spiegel  
Postfach, 4601 Olten, Telefon 062/22 14 22

Steine  
⟨auf die Sie bauen können!⟩



### Löffelstein

Neuartiges  
Stützmauer-System

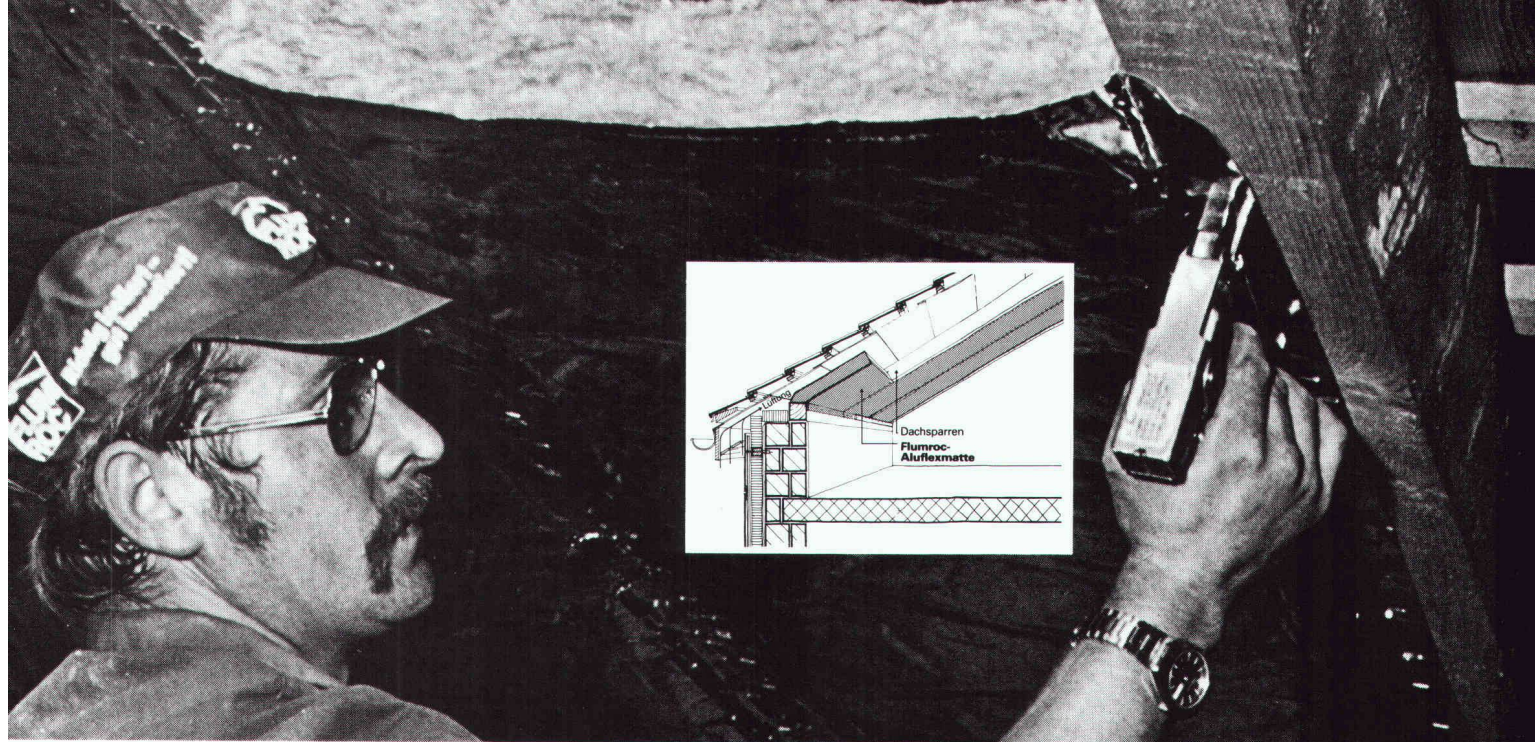
- ohne Mörtel  
sicher und fest
- schnell aufgebaut
- leicht zu  
bepflanzen

*Hersteller in der  
ganzen Schweiz.  
Auskunft/  
Information*



**STEINER SILIDUR AG**

8450 ANDELFINGEN TEL. 052-41 10 21



# Flumroc-Aluflexmatten für die optimale Wärmedämmung zwischen Sparren und Schrägdach.

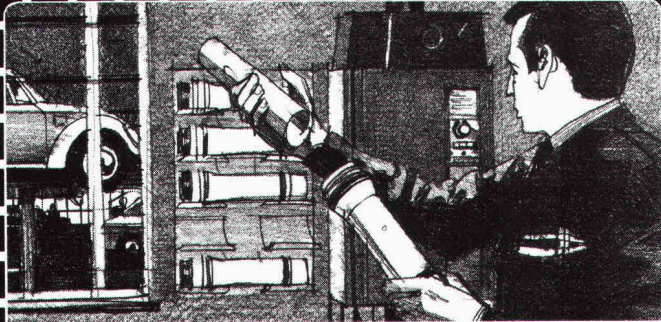
Die abgestuften Normbreiten und die hohe Flexibilität der Flumroc-Aluflexmatten ermöglichen eine andauernd dichtschiessende Isolierung, die sich der Holzbewegung elastisch anpasst und keine Wärmebrücken bildet. Die Alukraft-Kaschierung wirkt als Dampfbremse, und mit der Steinwolle wird die brennbare Substanz nicht vermehrt. Übrigens: seitliche Befestigungsstreifen und rundum eingehüllte Matten ermöglichen eine rasche und saubere Montage.

Was aus Stein ist, bleibt wie Stein. Darum sind Flumroc-Isolierstoffe aus Steinwolle von dauerhafter Resistenz gegen Fäulnis, Chemikalien und beugen Brandgefahren vor. Rund 25 verschiedene Standardprodukte in vielen Dimensionen und Ausführungen ermöglichen die funktionell optimale Isolierung aller Bauteile. Innen und aussen, vom Keller bis zum Dach.

Ein Haus ist mehr wert mit einer **FLUM ROC** Isolierung  
 Isolierprodukte aus Steinwolle



Wenden Sie sich für Unterlagen oder einen Rat in Isolierungsfragen an unsere anwendungstechnische Abteilung. Flumroc AG, 8890 Flums, Tel. 085/3 26 46



**Wenn in Betrieben  
die Leute mehr mit  
dem Kopf arbeiten als  
mit den Beinen, dann ist  
Autophon unterwegs.**

Fragen Sie uns, was man alles mit Rohrpost transportieren kann.  
Wie flexibel und ausbaufähig eine Rohrpostanlage für Ihren Betrieb  
sein kann, und wie schnell eine Anlage amortisiert ist.

**AUTOPHON** 

Autophon-Niederlassungen  
in Zürich 01 248 12 12, St. Gallen 071 25 85 11, Basel 061 22 55 33,  
Bern 031 42 66 66, Luzern 041 44 04 04  
Téléphonie SA in Lausanne 021 26 93 93, Sion 027 22 57 57,  
Genève 022 42 43 50



**Aufzugtreppe  
Grösste Vorteile  
auf kleinstem Raum**

Über 100 000fach bewährt!

Modell 1 75/150  
Modell 3 70/130 (evtl. 65/120)  
Modell 5 70/130 dreiteilig

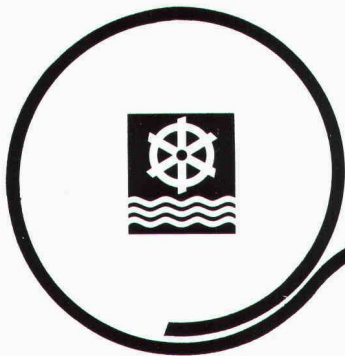
Für knappe Platzverhältnisse im Dachraum kann  
gegen Mehrpreis

**Modell 1** zusammenschiebbar und  
**Modell 3** umklappbar ausgeführt werden.

Auf Wunsch gegen Mehrpreis Falzdichtung und  
zusätzliche Deckelisolation.

An der MUBA Halle 23, Stand 35

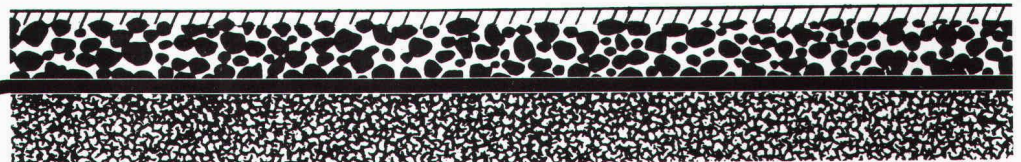
**Feldmann + Co. AG, Holzbau, 3250 Lyss**  
Telefon 032/84 1184



**mühlebach**

## GEOLON GEOTEXTIL-GEWEBEMATTE

10-20-40-70-120-200 Das vollständige Programm für den Strassenbau



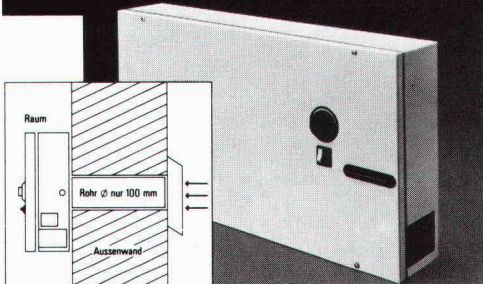
Reisskraft 1000–20000 kp/m<sup>1</sup>

Die hohe Reisskraft von Geolon senkt die Kosten!

Verlangen Sie unsere Dokumentation!

Mühlebach AG, Lupfig/Birrfeld  
Abt. Industrieprodukte  
Postfach, 5200 Brugg  
Telefon 056 94 51 11

## Zuluft ohne Lärm? Risch!



### Zum Beispiel mit Airprime.

Diese schalldämmenden Zuluftgeräte sorgen  
für Frischluft in Büros, Wohn- und Schlaf-  
räumen usw. an lärmexponierter Lage.  
Ideal auch als Ergänzung zu schalldämmenden  
Fenstern. Einfache Montage. Lieferbar als  
Zuluftgerät oder als kombiniertes Zu- und  
Abluftgerät, auf Wunsch mit Luftvorwärmung.

Luftleistung bis 150 m<sup>3</sup>/h (stufenlos regelbar).  
Schalldruckpegeldifferenz bei 500 Hz: 47 dB.

Bitte senden Sie uns  die detaillierten  
Unterlagen über Ihr Schalldämmgeräte-Programm,  
 den umfangreichen Risch-Katalog. SIA

Adresse: \_\_\_\_\_



Risch Lufttechnik AG  
Huebwiesenstrasse 21  
8954 Geroldswil  
Telefon 01/748 17 70

**Die grösste Auswahl führender lufttechnischer Apparate für Haushalt, Gewerbe und Industrie.**

Die Pensionskasse SIA STV BSA FSAI - eine

# Alter- native

für Ihre Personalvorsorge!

Bitte informieren Sie mich weiter:

Name: \_\_\_\_\_

Ort: \_\_\_\_\_

Strasse: \_\_\_\_\_

PLZ: \_\_\_\_\_

● **Das Ziel:**

die lückenlose Alters-, Hinterbliebenen- und Invalidenvorsorge für die Angehörigen der technischen Vereine durch eine Selbsthilfeorganisation mit Selbstverwaltung (paritätische Zusammensetzung des Stiftungsrates aus angeschlossenen Arbeitgebern und Angestellten).

● **Die Vorteile:**

eine Rentenversicherung (Alters-, Invaliden-, Witwen-, Kinderrenten) mit Kapitalwahlmöglichkeit im Alter (10 Jahresrenten garantiert). Erstaunliche Leistungsunterschiede zu andern Vorsorgemöglichkeiten.

● **Die Sicherheit:**

ist garantiert durch den versicherungstechnischen Aufbau und laufende Beratung durch neutrale Experten; durch die Rückversicherung sowie dank der Geschäftsführung und Anlage der Vorsorgemittel durch eine der grössten und angesehensten Treuhandgesellschaften der Schweiz mit Spezialisten auf allen Gebieten.



Verlangen Sie weitere Informationen bei:

Pensionskasse SIA STV BSA FSAI, Schauplatzgasse 21, Postfach 2613, 3001 Bern, Tel. 031/22 03 82

## Die automatischen Ingenieur-Nivelliere von Nikon: Höchstes Qualitätsniveau auf niedrigster Preisstufe.

Die automatischen Nivelliere der AE-Serie haben die weltberühmte Nikon-Optik: Kürzeste Zielweite 0,5 m. Normalabweichung pro Kilometer 1,5 mm. Mit Mikrometer 1,0 mm.

Der AE-5 (im Bild) ist der leichteste Nivellier seiner Klasse. Und zudem sehr kompakt. Auch im Preis: **Fr. 1390.-** mit Zubehör, ohne Stativ.

Der AE-5W ist die Allwetter-Variante: das Trockenstickstoffgas im Tubus sorgt dafür, dass er innen nie beschlägt.

Der AE-5C hat einen Horizontalkreis mit 1°- oder 13'-Teilung.

Die Nikon-AE-Nivelliere sind am Geodäten-Tag in Montreux zu sehen: Geo-Astor Stand 541, Nikon Stand 557. Sie können aber auch den Coupon einsenden oder telefonisch einen Spezialisten anfordern, der die Nivelliere bei Ihnen vorführt.

Übrigens gibt es die geodätischen Instrumente von Nikon in der Schweiz nur bei uns.

**Nikon**  
**Geo-Astor**

**Erste Schweizer Einkaufszentrale  
für Ingenieure und Geometer.**

Postfach 25, 8840 Einsiedeln,  
Telefon 055/53 40 76

### Coupon

Ich möchte Genaueres über die Nivelliere der AE-Serie erfahren. Bitte senden Sie mir Ihren Prospekt mit Preisliste.

Name/Vorname \_\_\_\_\_

Firma \_\_\_\_\_

Strasse/Nr. \_\_\_\_\_

PLZ/Ort \_\_\_\_\_

# Geilinger-Vorhangfassaden bringen neue Gestaltungsmöglichkeiten.

Die Zeiten, da sich die Gestaltung moderner Gebäude in der Variation von Rasterfassaden erschöpfte, sind vorbei. Die Tendenz, durch eine bewusste Verstärkung der Fassadestruktur und die Anwendung von Formelementen die architektonische Aussage des Bauwerkes zu erhöhen, wird immer ausgeprägter. Die Umsetzung dieser neuen formalen Konzeption in die Praxis stellt höchste Ansprüche an die Verarbeitungstechnik und das handwerkliche Können im Zusammenhang mit der Verwendung neuer Werkstoffe.



## SMUV – Zentralverwaltungsgebäude Egghölzli, Bern

Bauherr: Schweizerischer Metall- und Uhrenarbeiterverband  
 Architekt: Hans und Gret Reinhard, Architekten BSA/SIA, Bern  
 Unsere Lieferung in Arbeitsgemeinschaft: 2250 m<sup>2</sup> vollisolierte Leichtmetallfenster, 6500 m<sup>2</sup> vorgehängte Fassadenverkleidung und Untersichten aus Leichtmetallblech

**GEILINGER**

Ingenieur- und Metallbau-Unternehmung

Geilinger AG  
 8401 Winterthur, PF 988  
 Tel. 052 84 61 61, Telex 76731

Basel, Bern, Bülach, Elgg, Menziken, St. Gallen, Winterthur, Yvonand, Zürich



# Müller-Steinag Baustoff AG

- Werk 6221 Rickenbach LU  
 Telefon 045 51 26 26  
 Telex 78364
- Werk 6362 Rozloch NW  
 Telefon 041 63 15 15  
 Telex 72 339
- Lager in Sihlbrugg und Zell LU

*Die Rechnung stimmt:*

+ Qualität ✓  
 + Service ✓  
 + Preis ✓  
 = Müller-Steinag ✓

**Unsere Hits für 1982:**  
 Spaltsteine, Florwandsteine, Terzo-Pflastersteine und das ESKOO-SIX-Verbundstein-Verlegesystem.

Verlangen Sie unseren reichhaltigen Gartenbaukatalog sowie Prospektunterlagen.



### Fallschutzplatten Securiton, schwarz 3300 3300

Gummi-Beton-Sicherheitsplatte			
ab Werk, Nettopreise			
Masse	kg	ab Werk Rickenbach	ab Werk Rozloch
cm	m <sup>2</sup>	Fr./m <sup>2</sup>	Fr./m <sup>2</sup>
50 x 50 x 8,5	125	134	132
Lose Gummiplatte		104	104

### Fallschutzplatten Securiton, rotbraun 3305 3305

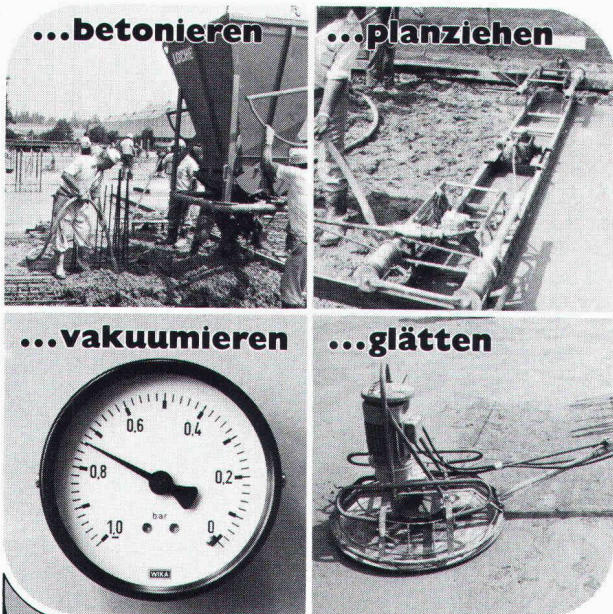
Gummi-Beton-Sicherheitsplatte			
ab Werk, Nettopreise			
Masse	kg	ab Werk Rickenbach	ab Werk Rozloch
cm	m <sup>2</sup>	Fr./m <sup>2</sup>	Fr./m <sup>2</sup>
50 x 50 x 8,5	125	138	134
Lose Gummiplatte		106	106

Securiton bietet folgende Vorteile:  
 – bringt Sicherheit und echte Dämpfung  
 – umweltfreundlich und hygienisch  
 – einfache Verlegung im Sand

Securiton für Kindergarten-, Schul- und Sportplätze  
 – in Alters-, Pflege- und Sondereinrichtungen  
 – für Schwimmbadumrandungen

Securiton entsprechen den DIN-Normen für Fallschutzplatten

In unserem Gartenbaukatalog finden Sie auf über **80 Seiten** mehr als **200 Artikel!**



# Vakuu**m**-Beton

Vakuu**m**-Beton in aller Welt haben TREMIX® zum Marktleader gemacht  
 Seit 15 Jahren an Millionen m<sup>2</sup> weltweit erprobt, davon einige 100 000 m<sup>2</sup> in der Schweiz

- Beratung durch geschultes Fachpersonal
- Prüfzeugnisse aller namhaften Institute
- Verlangen Sie unsere ausführliche Dokumentation

# TREMIX

Tel. 045 - 21 53 33

Betontechnik AG 6210 Sursee

HESCO-DEX

HESCO-DEX

HESCO-DEX

HESCO-DEX

HESCO-DEX

HESCO-DEX

HESCO-DEX

HESCO-DEX

HESCO-DEX

HESCO-DEX

## Die flüssige Dampfsperre für Decken und Wände

erprobt – bewährt – kostensparend  
einfach in der Anwendung

Unterlagen und technische Beratung durch

# HESCO AG

Poststrasse 30 · CH-6301 Zug/Schweiz · Telefon 042-21 12 55/56 · Telex 868 948

### Seminar **NICHTLINEARE BERECHNUNGEN**

#### Der Problemkreis

Nichtlineare Berechnungen im Bauwesen und Maschinenbau gewinnen immer mehr an Bedeutung.

#### Die Praxis

Das bedingt für Sie genaue Kenntnisse zur Beantwortung der Fragen:

- Welche Problemstellung liegt vor?
- Wie können die Probleme mit entsprechender Hard- und Software bewältigt werden?

#### Das Seminar

hilft Ihnen in zweifacher Weise. Es vermittelt Ihnen die nötigen Grundkenntnisse zur Beantwortung dieser Fragen einerseits und ermöglicht Ihnen den Einstieg in die numerische Lösung andererseits.

Haben Sie oder Ihre Kollegen Interesse an diesem Seminar? Fordern Sie weitere Unterlagen mit nebenstehendem Coupon an.

Zürich, 13./14. Mai 1982

Referenten: Dr. D. Pfaffinger, Privatdozent ETH Zürich  
J. Vayda, Dipl. Ing. SIA

Teilnehmer: Bau- und Maschineningenieure, Physiker

## NICHTLINEARE BERECHNUNGEN

Bestellcoupon Seminarunterlagen **NICHTLINEARE BERECHNUNGEN**

Name/Vorname \_\_\_\_\_

Firma \_\_\_\_\_

Strasse \_\_\_\_\_

PLZ/Ort \_\_\_\_\_

**FIDES**  
TREUHANDGESELLSCHAFT

Fides Treuhandgesellschaft  
Ausbildungsberatung  
Bleicherweg 33, 8027 Zürich  
Telefon 01 241 61 02

# Rufen Sie uns, wenn es um Elektroheizungen und Wärmepumpen geht!

Machen Sie Gebrauch von unserem Beratungs-Service: Wärmebedarfsrechnungen, Projekte, Offerten, Kundenberatung – jederzeit stehen unsere Spezialisten zu Ihrer Verfügung.

Unser Aussendienst-Fachberater ist in Ihrer Nähe, aber auch in Wädenswil warten kompetente Fachleute auf Ihren Anruf.

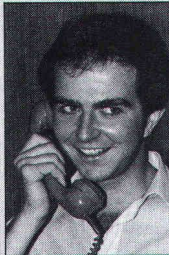
Ihre Kontaktleute in Wädenswil:



Hans-Rudolf Meier  
Chef Verkaufsbüro  
Elektroheizung



Werner Gremaud  
Fachberater  
Elektroheizung



Hans Müller  
Fachberater  
Elektroheizung

**Elektro-Zentralspeicher**

Feststoff und Wasser

**Einzelspeicher**

die Superschmalen

**Elektro-Bodenheizung**

warme Füße, kalter Kopf

**Aerocal-Wärmepumpen**

das Spitzenprodukt  
auf dem Markt

MUBA 82 Basel, Halle 24, Stand 341

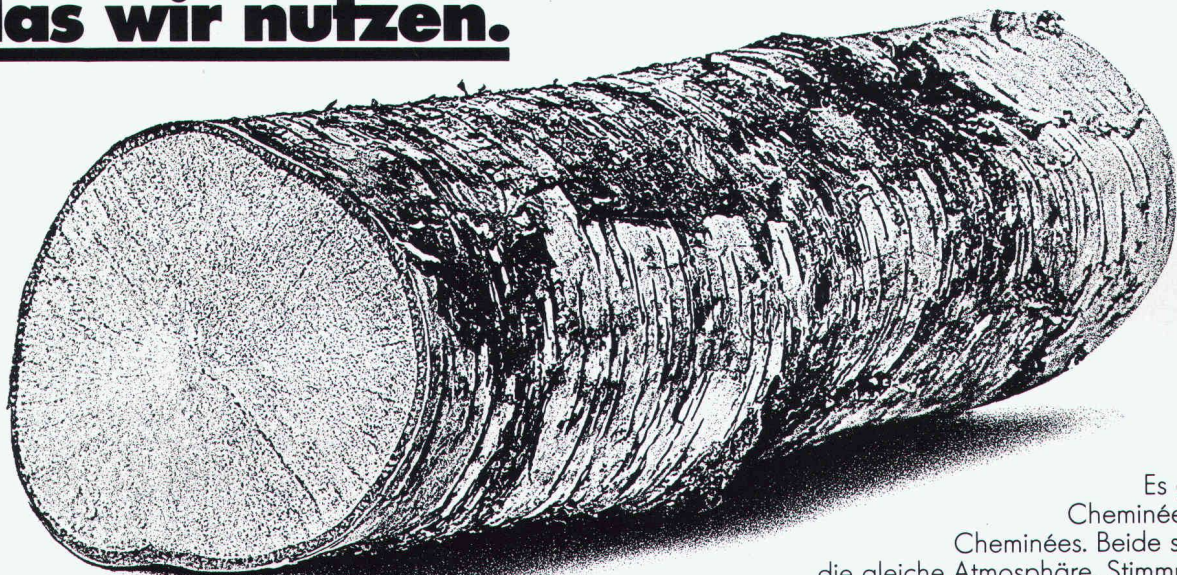
Störi & Co. AG  
8820 Wädenswil  
Tel. 01-780 77 33

# Störi

Fabrik für  
Elektroheizungen  
und Schaltanlagen

Das gemütliche Cheminée-Feuer.

**Was Sie verbrennen, ist das gleiche,  
das wir nutzen.**



**FREI AG**  
**CHEMINÉE**  
**TECHNIK**  
9443 Widnau  
Tel. 071/7251 11

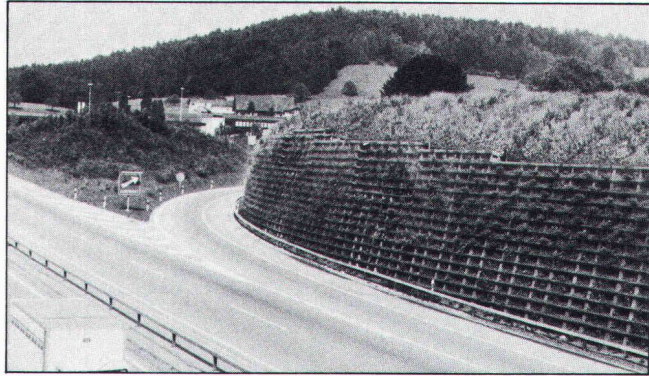
Es gibt Cheminées und Cheminées. Beide strahlen die gleiche Atmosphäre, Stimmung, Feuerromantik aus. Beim herkömmlichen Cheminée entweicht fast 90% der entstehenden Wärme durch den Kamin. Beim anderen Cheminée wird die entstehende Wärme genutzt und den angeschlossenen Räumen zugeführt, optimal. Es hat einen Frei-Cheminée-Einsatz. Entscheiden Sie selber ob Sie Rohstoffe in Ihrem Cheminée einfach verbrennen oder optimal nutzen wollen. Informieren Sie sich. Verlangen Sie unsere Dokumentation.

# MURFLEX® löst Stützprobleme optimal...

(... und für alle Zeit)

Eine umweltfreundliche Raumgitterkonstruktion aus vorgefertigten Betonelementen. Wesentliche Merkmale des MURFLEX-Systems sind

- Flexible Konstruktion und Gestaltung nach örtlichen Verhältnissen und Bedürfnissen
- Ausbildung von Nischen Abtreppungen und Ecken möglich
- Geringes Gewicht der Einzelteile, deshalb Aufbau mit den üblichen Baustellengeräten
- Optimaler Lärmschutz. Mehr als zwei Drittel der Wandfläche bestehen aus Erdmaterial, wodurch eine hohe Schallabsorption erreicht wird
- Die Begrünung der Sichtfläche erlaubt eine harmonische Anpassung an die Landschaft
- Statische Bemessung durch erfahrenen Ingenieur



MURFLEX ist flexibel und individuell anwendbar – auch für Ihr Problem gibt es die optimale Lösung. Und erst noch schnell lieferbar.

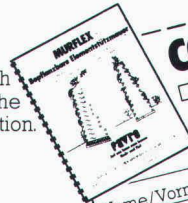
Verlangen Sie jetzt gleich die ausführliche MURFLEX-Dokumentation.

## Favre

**Auf uns kann man bauen  
Hoch und Tief**

Favre & Cie. AG Zementwarenfabrik 8304 Wallisellen Tel. 01-830 20 11

Werke in: 4658 Däniken SO Tel. 062-65 17 17, 5236 Remigen AG Tel. 066-44 10 90, 1897 Bouveret VS Tel. 025-81 23 31  
2542 Pieterlen BE Tel. 032-87 15 34, 8953 Dietikon ZH, Baustoff-Center Limmattal Tel. 01-748 21 55



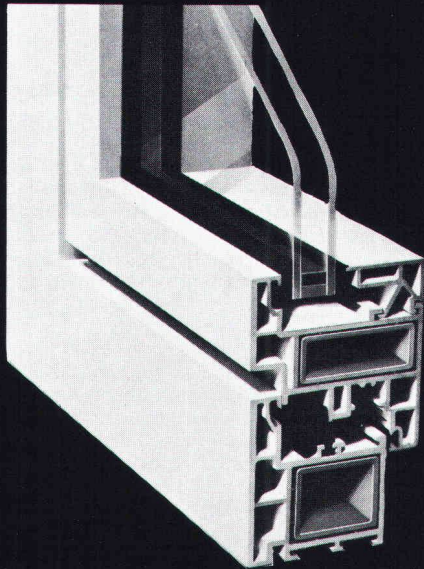
**COUPON** Wir bitten um  
 Zustellung der MURFLEX-Dokumentation  
 Persönliche Beratung

Name/Vorname: \_\_\_\_\_

in Firma: \_\_\_\_\_

Strasse: \_\_\_\_\_

PLZ/Ort: \_\_\_\_\_



SCHÜCO-Lizenznehmer und Lagerhalter  
für die Schweiz  
und das Fürstentum Liechtenstein:

Jansen AG, 9463 Oberriet SG  
Stahlröhren- und Sauerstoff-Werke,  
Kunststoffwerk  
Telefon 071/780 111, Telex 77 159

# JANSEN



## SCHÜCO FENSTER VARTAN

### das wirtschaftliche Kunststoff-Profilsystem

- vielseitig verwendbar, z.B. für Dreh-, Drehkipp-, Kipp-, Schwingflügel sowie für Hebeschiebe- und Drehkipp-Türen
- geeignet für Neubauten und Altbausanierungen
- Mehrkammerhohlprofile bieten wesentliche Vorteile in Statik, Funktion, Schall- und Wärmedämmung
- grossvolumige Mitteldichtung gewährleistet absolute Dichtigkeit

- Senden Sie mir VARTAN-Unterlagen  
 Ich wünsche Vertreterbesuch

**COUPON**

SIA

Sachbearbeiter: \_\_\_\_\_

Firma: \_\_\_\_\_

Adresse: \_\_\_\_\_

PLZ, Ort: \_\_\_\_\_





**BRUNO WICK**

Par Bruno Wick - Un volume 14,5 x 21 cm, 128 pages avec 48 illustrations et 3 annexes, broché. Prix: 22 francs. Edité par la Société des éditions des associations techniques universitaires (SEATU), Lausanne (Suisse)

Le Mouvement suisse pour les économies d'énergie (MSEE) se consacre depuis plusieurs années à établir une statistique des consommations d'énergie des divers types de bâtiments; il faut d'abord savoir où et à quelles fins on utilise de l'énergie si on veut économiser. Pour les bâtiments, il n'existait aucune statistique fondée, de sorte qu'il était impossible de savoir sur quels points faire porter les efforts d'économie.

Sous l'impulsion de Bruno Wick, le MSEE a lancé une enquête d'envergure, véritable radiographie des besoins en énergie des maisons individuelles. Ce sont quelque 2000 propriétaires de villas qui ont participé à cette action en fournissant toutes les données sur leur consommation d'énergie domestique. Pour la première fois, on dispose de chiffres mesurés - et non « estimés » - sur des systèmes fort différents de chauffage, de préparation d'eau chaude et de cuisson. Les éléments de confort sont également analysés. La comparaison est possible non seulement entre

ces systèmes, mais aussi avec les résultats des grands immeubles. Il y a là matière à surprises qui bouleversent allégrement les idées reçues!

C'est cette somme de données que présente le livre de Bruno Wick, enfin traduit en français. Il constitue un outil indispensable au professionnel, confronté au choix d'un système de chauffage, à l'élaboration de mesures propres à ménager l'énergie sous toutes ses formes et à l'optimisation de la conception énergétique de maisons individuelles. Dorénavant, l'approche de ces problèmes devra tenir compte des résultats et des suggestions présentés dans ce livre.

Pour quiconque projette de se faire construire une villa, les connaissances qui y sont exposées sous une forme simple et concise permettront d'aborder dans les meilleures conditions le dialogue avec l'architecte et de mieux juger les solutions que ce dernier va proposer. Pas de solutions miracles, certes, mais une meilleure compréhension des éléments qui influencent la consommation d'énergie des maisons individuelles, donc les factures à régler toute une vie durant.

**Prix:**  
**Fr. 22. —**  
port en sus

Bulletin de commande

Le soussigné commande \_\_\_ exemplaire(s) de l'ouvrage

La consommation d'énergie dans les maisons individuelles

au prix de 22 francs l'exemplaire à payer à la réception de la facture correspondante.

M/Mme/Mlle \_\_\_\_\_

Rue \_\_\_\_\_

No post. \_\_\_\_\_

Date: \_\_\_\_\_ Signature: \_\_\_\_\_

Ingénieurs et architectes suisses, avenue de Cour 27, 1007 Lausanne



# MAN

kennt Isolationen von Sager, Dürrenäsch



HEWLETT  
PACKARD

Vorführung  
und Beratung bei

HEINIGER SOFTWARE

Ihrem HP-Fachhändler

#### Unser Hardware-Angebot:

- HP 41CV
  - HP 85
  - HP 125
- neu*
- HP 87

#### Unser Software-Angebot:

- Statik, Vermessung, Hydraulik usw.
- Administration, FIBU, Salär usw.
- Software-Entwicklung im Auftrag

**HARD- + SOFTWARE-LEASING!**

Ingenieurbüro W. Heiniger, Turnhallenstrasse 2, 8620 Wetzikon, Telefon 01/930 27 77

## Abrasionsprobleme?

**Der hochresistente  
«Linatex»  
Naturgummi  
bietet wirksamen  
Schutz vor Abrieb  
und Verschleiss**

Unübertroffen bei Sand-Wasser-Gemischen.

Wir liefern:

Linatex Pumpen, Ventile, Schläuche,  
Linatex Auskleidungen von Behältern, Tanks usw.,  
Linatex Sandrückgewinnungsanlagen  
(über 200 Anlagen in der Schweiz), Linatex Formartikel  
für Geräusch- und Erschütterungsdämpfung.

Eigene Linatex-Spezialwerkstatt. Sachkundige Beratung  
durch erfahrene Linatex-Fachleute.

## Robert Aebi AG

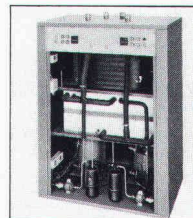
8023 Zürich Tel. 01 / 211 09 70



TÜV-geprüft  
nach  
DIN 8900

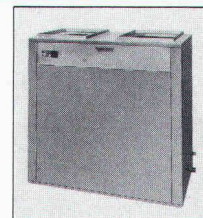
## SESSA-THERM® WÄRMEPUMPEN

● Heizung ● Warmwasser ● Schwimmbad ●



#### TYP MCW Wasser-Wasser

- Zwei Kompressoren
- Zwei unabhängige Kältekreisläufe
- Geringer Anlaufstrom
- Regulierbare Leistung
- Kein Kondenswasser dank vollständiger Isolation
- Hohe Betriebssicherheit



#### TYP MCL Luft-Wasser

- Vier Möglichkeiten der Luftführung
- Kompakte, platzsparende Bauart
- Automatische Heissgasabtauung
- Tropfschalenheizung
- Geräuscharmer Radialventilator
- Servicefreundlich

**COUPON** Senden Sie uns Unterlagen über:

Wärmepumpe TYP MCW  
Wasser-Wasser

Wärmepumpe TYP MCL  
Luft-Wasser

Name: \_\_\_\_\_  
Adresse: \_\_\_\_\_  
PLZ: \_\_\_\_\_ Ort: \_\_\_\_\_  
Einsenden an Ernst Schweizer AG, 8908 Hedingen AT A

Ernst Schweizer AG  
Metalbau

Zürich

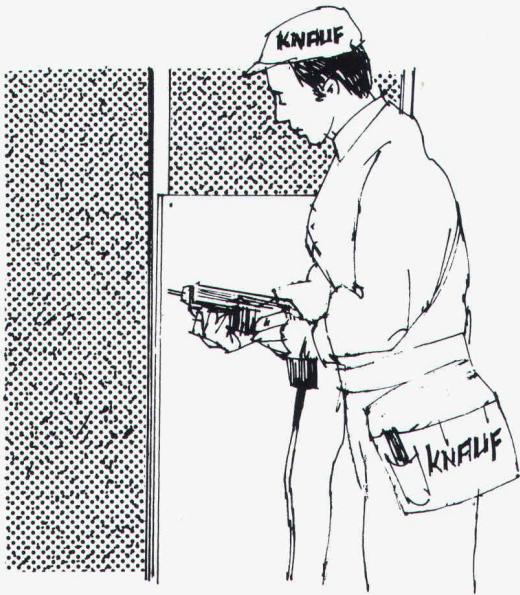
Sessa-Norm

8047 Zürich, Fellenbergstr. 279, Tel.: 01 52 69 10  
Werk: 8908 Hedingen, Tel.: 01 761 60 22

Ihr Partner für Energiefragen

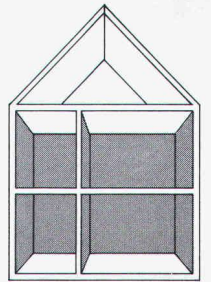
Wir sind an der HILSA, Halle 4A, Stand 452

# Wände haben Ohren...



...nicht die KNAUF-Leichtbauwände. Ob Neubau oder Renovation für Schall- und Brandschutz oder Wärmedämmung. Im Wohn-, Büro- oder Industriebau, in Schulen oder Spitälern, lassen sich diese Anforderungen leicht erfüllen. Die KNAUF-Baustoffhändler wissen Bescheid.

Besuchen Sie uns  
**Putz + Stuck '82**  
**Friedrichshafen**  
**7.-9. Mai 1982**



Knauf ist komplett – bei allen Wänden.

**KNAUF**  
**GIPS**

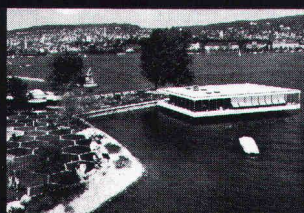
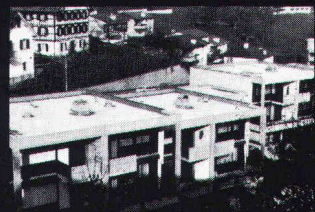
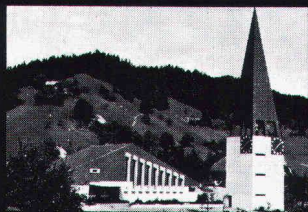
Generalvertretung:  
 Leu AG, Schulgasse 21, 4105 Biel-Benken, Telefon 061 / 73 38 51



**Elektrisch  
 heizen-sicher  
 zuverlässig  
 warm**



Anlagen für jeden Einsatzbereich  
 projektiert und erstellt...



**Star Unity**

Wir haben die Erfahrung von Jahren.

Star Unity AG, Fabrik elektrischer Apparate  
 8804 Au ZH, Tel. 01/7808484

# BRAUCHT

Isolationen von Sager, Dürrenäsch



## calinoor® $k=0,35 \text{ W/m}^2 \text{ K}$

Durch die patentierte Verbindung von Blähton und Polystyrol bietet dieser Isolierstein Höchstwärmedämmung und volle Atmungsfähigkeit (Diffusionswiderstandsfaktor 5–10 $\mu$ ). calinoor ist also ein besonderer Isolierstein. Und ein besonderes System, denn auch Stürze, Brüstungssteine, Tür- und Fensteranschlüsse haben die integrierte Isolation: damit nirgends Wärmebrücken entstehen und damit rationell gebaut werden kann.

Detaillierte Unterlagen und Beratung durch:

**EBAS**

BAUSTOFFWERK AG SURAVA  
Wiesentalstrasse 83  
7000 Chur  
Telefon 081 27 11 21

**STEIN AG  
CHRISTEN**

STEIN AG CHRISTEN  
Hagnastrasse 14  
4132 Muttenz  
Telefon 061 41 78 38

**calinoor – rationell bauen, wirtschaftlich wohnen**

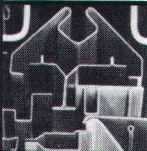
Aus unserem Fabrikationsprogramm:

Aluminium-Fenster und  
Fassadenkonstruktionen,  
Eingangspartien, Türen



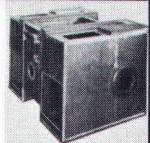
Vollisoliertes Aluminium-  
Schalldämmfenster  
Modell ALSEC-HZ 65•SD

Brandschutz-Türabschlüsse  
Modell HZ-R  
Konstruktion  
nach feuerpolizeilichen Vorschriften



Gepresste Profile  
bis 6500 mm Länge und 16 mm Dicke

Blechkonstruktionen



**hädri ch ag**

Metallbau  
HZ-Konstruktionen  
Profilpresswerk

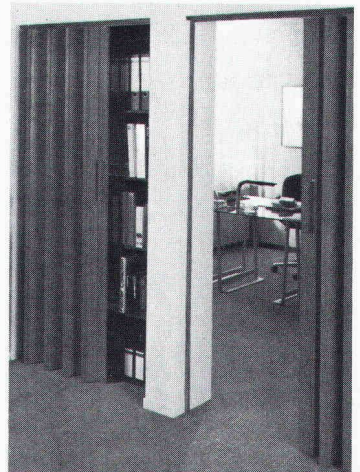
Gegründet 1877  
8047 Zürich, Freilagerstrasse 29  
Telefon 01/52 12 52

## Die bessere Idee



## Fal ttüren

Die bereits in allen Kultur-  
ländern der Welt bekannten  
PELLA-Echtholz-Fal ttüren, der  
Typ Standard 358 mit 9 cm  
breiten Lamellen und der Typ  
Royal 558 mit 14 cm breiten  
Lamellen, sind ideale Raum-  
teiler oder Schrank- und  
Nischenverschlüsse ohne  
Schwenkbereich. Sie werden  
in 8 verschiedenen Holzfurnie-  
ren (und im Typ Standard auch  
mit Vinyl-Beschichtung weiss  
oder Holzimitation hell bis  
dunkel) hergestellt. Die ein-  
fache Montage kann von  
jedermann selbst ausgeführt  
werden, so dass sie nicht nur  
eine praktische Hilfe, sondern  
eine wirkliche Verschönerung  
jeder Wohnung sein werden.



Individuelle Angebote, Referenzen, Mustertüren beim Fachhandel od.  
PELLA AG  
Baselstrasse 16, 4153 Reinach, Tel. 061/76 80 10, Telex 967011 pefa

Anrechts-Coupon für ausführliches Informationsmaterial:

Name/Firma: \_\_\_\_\_

Ort: \_\_\_\_\_

Strasse: \_\_\_\_\_

Beruf: \_\_\_\_\_

Tel.: \_\_\_\_\_

SIA

**Profitieren Sie von unserer Frühlingsaktion**

# THERMOLUX

## Das flüssigkeitsgesteuerte Thermostat-Ventil mit den entscheidenden Vorteilen...

- flüssigkeitsgefüllter Fühler
- hohe Regelgenauigkeit
- kaum messbare Hysterese
- keine Nachjustierung



Überzeugen Sie sich vom millionenfach bewährten THERMOLUX Thermostat-Ventil

Verlangen Sie unsere umfassende Dokumentation

**OEDERLIN**

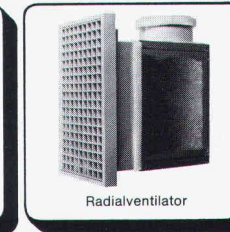
Oederlin AG  
 Armaturenfabrik  
 CH-5401 Baden  
 Telefon 056 82 01 01

**Hoval**

Ihr Vertriebspartner:  
 Hoval Herzog AG  
 CH-8706 Feldmeilen  
 Telefon 01 925 61 11

- eingebaute Frostschutzsicherung unter 6° C
- eingebaute, betriebssichere Temperaturbegrenzungs- oder Blockierungsmöglichkeit
- lange, wartungsfreie Lebensdauer
- 3 Jahre Garantie
- grosses Typensortiment für Alt- und Neubauten
- Ventile mit und ohne Voreinstellung
- Ventile mit besonders geringen Widerständen (z. B. für ehemalige Schwerkraftheizungen)
- Drei-Weg-Ventile für konstanten Differenzdruck (zur Vermeidung von Fließgeräuschen)
- Axial-Ventile (ideal für Flachheizkörper mit geringer Bautiefe)

# PROFIS IN SACHEN LÜFTUNG



Xpelair®

Helios®

extrair®

**HELIOS VENTILATOREN AG**

Steinackerstr. 36, 8902 Urdorf-Zürich, Tel. 01/734 36 36, Telex 52 320



Kein Heizsystem kommt dem idealen Temperaturprofil näher als die Fussbodenflächenheizung. Kein Flächenheizungssystem hat soviel Erfahrung und kann mehr Sicherheit bieten als



**MULTIBETON®**

Generalvertretung Schweiz, Liechtenstein, Italien: **Gründler AG** 8205 Schaffhausen · 053 3 21 82

# SAGLAN

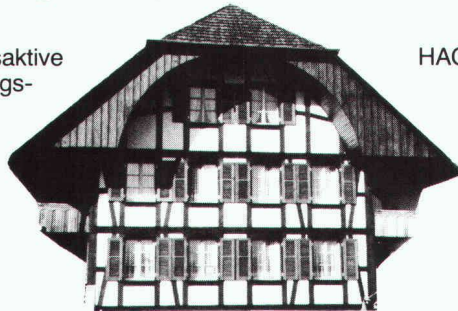
die neue Glaswolle  
besser und angenehmer

SAGER AG, 5724 Dürrenäsch, 064 54 18 81

## Energie Sparen mit HAGATHERM-Wärmedämmputz



Die gesunde atmungsaktive mineralische, witterungs- und altersbeständige, nicht brennbare optimale Fassadenisolation für Neu- und Altbau. Preisgünstig.

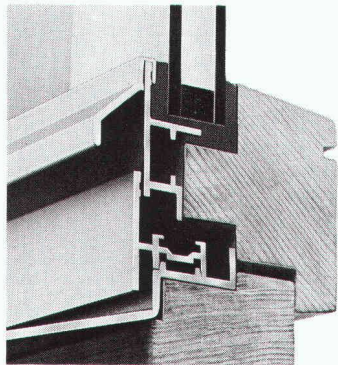


HAGATHERM, ein Schweizerprodukt, der einzige seit Jahren bewährte Dämmputz mit solch hohem Isolierwert, tausende von Referenzbauten zeugen davon.

Wir beraten Sie gerne und ausführlich in der ganzen Schweiz.

**HAGA AG Bühler + Roth**  
Verputze, Farben, Isolierbaustoffe

**5102 Rapperswil**  
Tel. (064) 47 11 88



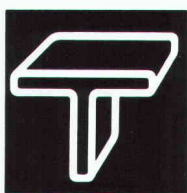
## z. B. Holz-Metall Fenster

Aussen Metall, damit sie witterungsbeständig sind - innen Holz, damit eine gute Isolation garantiert und eine freie Farbgebung möglich wird. Holz-Metall-Fenster von Tuchs Schmid - die ideale Kombination für Wohnbauten, Verwaltungs- und Industriebauten - sind preiswerte Lösungen. Holz-Metall-Fenster entsprechen den hohen Anforderungen des heutigen Energiesparen.

Verlangen Sie die ausführliche Dokumentation.

**Tuchs Schmid AG**

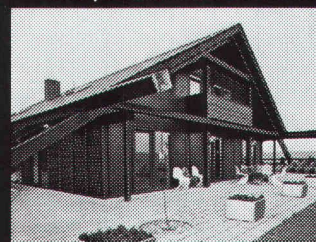
8500 Frauenfeld Tel. 054 7 24 71



**Die Unternehmung  
für Industrielles Bauen**

## Schutz und Schönheit für Ihr Holz.

XYLADECOR 200, die Holzschutzlasur in 10 Farben lässt das Holz leben, blättert nicht ab und ist leicht und problemlos zu verarbeiten und nachzupflegen!



Erhältlich in Farbwarengeschäften und Drogerien.

Giftklasse 5, Warnung auf den Packungen beachten!



**XYLADECOR 200**

Farbige Holzschutzlasur 200 für aussen und innen!

## Gutschein.

Gratis erhalten Sie die farbige (Holzschutzfibel) mit wertvollen Anstrichtips für den Schutz von Holz vor Vergrauung, Pilzen und Insekten etc.

Name: \_\_\_\_\_

Strasse: \_\_\_\_\_

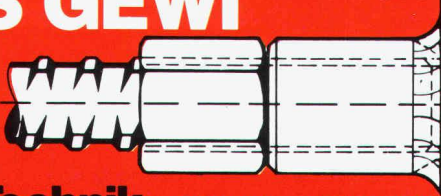
PLZ/Ort: \_\_\_\_\_ SIA



Schmid, Rhyner AG, Lack- und Farbenfabrik, 8134 Adliswil-Zürich

**SWISS GEWI** Fe 500/600

Gewi-Anschluss  
im Stahlbau



Der schraubbare Armierungsstahl  
Ø 16 Ø 20 Ø 25 Ø 28 Ø 40 Ø 50

Vollwertige, dynamisch beanspruchbare Stoss-  
Verbindung, schlupffrei

**Dywidag-Technik** 8340 Hinwil/ZH, Tel. 01 937 10 20

**SpannStahl AG**

# Wasserbau

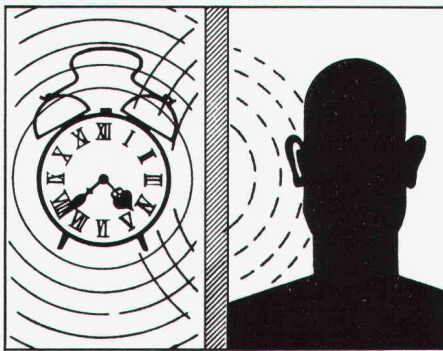
Hafenbau      Rammarbeiten  
Leitungsbau    Spezialtransporte  
Dükerbau      Gewässervermessungen



**BLESS**

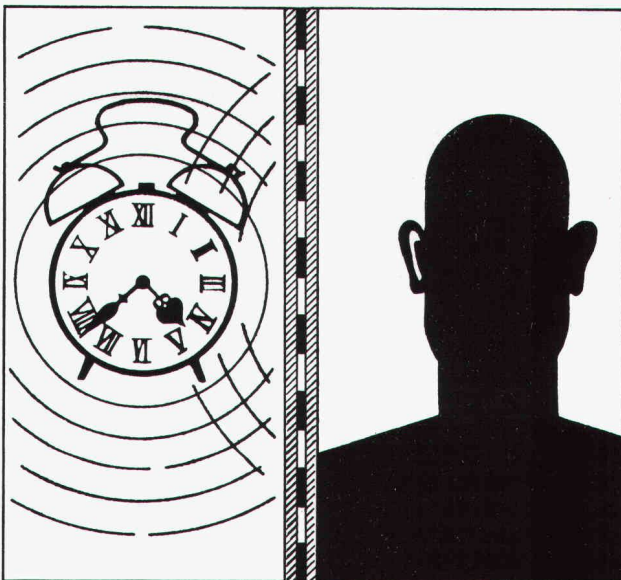
Technische  
Beratung/Bau-  
ausführung:  
Neugutstr. 52, 8600 Dübendorf

Bauunternehmung AG Tel. 01/8210085  
Zürich - Dübendorf - Aarau - Chur - Grenchen - St. Gallen



## Der Unterschied!

Frappante Verbesserung der  
Schalldämmung bei Türen, Wänden  
und Böden mit **Teroform®**!



Die bitumenfreie Schwerfolie mit  
den entscheidenden akustischen  
Eigenschaften:

- biegeweich
- hohes Flächengewicht
- hohe innere Dämpfung

Verlangen Sie die ausführliche technische  
Information!

**GRACE AG**

Neugasse 6  
8005 Zürich  
Tel. 01/42 47 11

**Teroson**

# Im guten architektonischen Entwurf verbinden sich die Fähigkeiten kreativen Schaffens und analytischen Bewertens.

Das Suchen und Gestalten, Gliedern und Konkretisieren hat seinen Anfang nicht in absoluter Freiheit; doch von aussen aufgezwungene Grenzen sind oft Ausgangspunkt für eine eigenständige Lösung.

Ein guter Architektur-Entwurf muss sowohl der sachlichen Aufgabe eines Baues wie auch den kritischen ästhetischen Ansprüchen genügen. Nur die Lösung beider Aufgabenbereiche kann ein Beispiel guter Architektur sein. Dahinter jedoch steht immer das persönliche Engagement des Entwurfs-Architekten.

Wir suchen einen qualifizierten Entwurfs-Architekten, wenn möglich mit Hochschul-Abschluss und mit der Erfahrung, die der Aufgabe gerecht wird: in kleinem Team Projekte für Industrie, Banken, Verwaltung und Wettbewerbe selbständig entwerfen, ihnen ein überzeugendes Konzept geben, die Realisierung später begleitend betreuen.

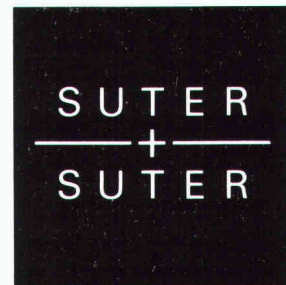
Schicken Sie uns bitte Ihre schriftliche Kurzbewerbung, wenn Sie in diesen Aufgaben eine lohnende Tätigkeit sehen. (Unserer Diskretion können Sie sicher sein.) Frau M. Reinhard kann Ihnen

telefonisch weitere Informationen geben oder einen Kontakt vermitteln.

Als Generalplaner sind wir international tätig, erbringen integrierte Dienstleistungen (Beraten, Planen, Realisieren für Organisation, Einrichtung und Bau). Als modern geführtes Unternehmen bieten wir sehr gute Sozialleistungen und gleitende Arbeitszeit.

Suter + Suter AG, Generalplaner  
Lautengartenstrasse 23, 4010 Basel  
Telefon 061/22 66 11

## Entwurfs-Architekt



31.06.1



Für unsere Konstruktionsabteilung Fassadenlifte und Hängegerüste suchen wir einen initiativen

### Maschineningenieur HTL

als zukünftigen Chef des TB. Er erstellt anspruchsvolle Konstruktionsentwürfe, prüfungsfähige Berechnungen und überwacht die Ausführung der Fabrikationsunterlagen. Gute Fremdsprachenkenntnisse (F/E) sind von Vorteil. Wenn Sie sich von dieser interessanten Konstruktionsaufgabe angesprochen fühlen, senden Sie Ihre Kurzbewerbung an unsere Personalabteilung. Wir werden Sie gerne näher orientieren.

**Ragt**

**Ragt AG**  
Bahnhofstr. 367, CH-8107 Buchs ZH  
Telefon 01/844 20 75

15.09.g

Ingenieurbüro im Kanton Luzern sucht für die Abteilungen Gewässerschutz und Wasserversorgung je einen

### Tiefbauzeichner

**Wir bieten:**

- eine interessante Tätigkeit
- zeitgemässe Arbeitsbedingungen
- Leistungslohn
- Personalfürsorge

Wir erwarten Ihre Bewerbung mit den üblichen Unterlagen unter Chiffre SIA 217 an IVA AG, Postfach, 8032 Zürich.

16/09-h



# DIK

Wir sind eine Spezialfirma, im Hoch- und Tiefbau tätig. Auch sanieren wir Bauten gegen eindringendes Grundwasser und/oder Meteorwasser. Wir benötigen einen **Allround-Mitarbeiter**, sein spezielles Wissen im Hoch- und Tiefbau hat er als

## dipl. Bauingenieur ETH/HTL

nach dem Studium über längere Zeit in einer Bauunternehmung gelernt.

Nach gewissenhafter Einarbeitung möchten wir Sie zuerst als **Betriebsleiter-Stellvertreter**, nach 2 bis 3 Jahren als **Betriebsleiter** in unserer Firma einsetzen.

Sie sollten wenn möglich die drei Landessprachen D/F/I beherrschen.

Senden Sie uns Ihre handschriftliche Bewerbung, die alle Angaben über Ihre Ausbildung, Lohnansprüche und Zeugnisse enthält, an:

# DIK

**Aktiengesellschaft**  
**Landhausweg 6, 3007 Bern**

16/02-h

**AG FÜR PERSONALBERATUNG TALSTRASSE 20 8001 ZÜRICH TELEFON 01 22136 56**

## Die Zukunft gehört dem Umbau

das heisst der Renovation, der Altbau-Sanierung, der Erhaltung und energietechnischen Verbesserung gegebener Bausubstanz. Unser Kunde, eine im Rahmen eines grösseren Firmenverbandes tätige Generalunternehmung, hat sich auf diesen Bereich des Bauwesens spezialisiert. Die starke Zunahme der Geschäftstätigkeit bedingt heute eine Entlastung des Geschäftsführers vom Verkauf. Wir sind beauftragt, einen

## Baukaufmann oder technischen Baufachmann

mit **Beziehungen zu Behörden, Baugenossenschaften, Versicherungen, Banken usw.** zu suchen, der in der Funktion als

## Verkaufsleiter

bereit ist, seine Kenntnisse und Kontakte zu Gunsten dieses Unternehmens einzusetzen. Er wird vor allem im Grossraum Zürich aktiv sein, mögliche Umbauobjekte evaluieren, die ersten Gespräche führen, Pflichtenhefte aufnehmen und in Zusammenarbeit mit den Projektleitern Lösungsvorschläge sowie Offerten unterbreiten.

Interessenten für diese sehr selbständige Vertrauensstellung in einer etablierten Firmengruppe sind gebeten, sich telefonisch oder schriftlich an uns zu wenden. Wir erteilen unter Zusicherung der Diskretion gerne weitere Auskünfte.

**AG FÜR PERSONALBERATUNG ZÜRICH**

**TALSTRASSE 20**  
**TEL. 01 22136 56**

16/03-h



In unserem Konstruktionsbüro befasst sich eine kleine Gruppe mit der zeichnerischen und konstruktiven Detailbearbeitung von vorgefertigten (schlaff armierten und vorge-spannten) Betonelementen und -konstruktionen für den Hoch-, Industrie- und Brückenbau.

Zur Ergänzung dieses Teams können wir einem tüchtigen

## Eisenbetonzeichner

eine interessante Dauerstelle anbieten. Neben den zeichnerischen Fähigkeiten sind zur Erledigung dieser anspruchsvollen Aufgaben vor allem ein räumliches Vorstellungsvermögen und ein sehr gutes Konstruktionsgefühl unerlässlich.

Wir bieten eine gründliche Einarbeitung, einen modernen Arbeitsplatz in einem ruhigen Kleinbüro (3 Personen), eine angenehme Arbeitsatmosphäre, fortschrittliche Anstellungsbedingungen, gut ausgebaute Sozialleistungen und ein den Leistungen entsprechendes Salär.

Wenn diese Stelle Sie anspricht und Sie an einem langfristigen Arbeitsverhältnis interessiert sind, rufen Sie bitte unseren Herrn Schenk (01 / 47 64 00) an oder senden Sie Ihre Bewerbung an

**STAHLTON AG**, Personaldienst  
Riesbachstrasse 57, Postfach, 8034 Zürich

15.08.g

Unsere Planungsfachleute werden auf Grund ihrer spezifischen Kenntnisse gerne zugezogen, wenn es um die Ausführung eines Generalunternehmer-Mandates geht.

Als qualifizierter

## Bautechniker/Architekt HTL

können Sie bei uns die Planung anspruchsvoller Bauprojekte selbständig bearbeiten. Die Aufgabe wird Ihnen - je nach Bedürfnis und Zielsetzung des Auftraggebers - in der Phase der Grundlagenbeschaffung, der Projektierung oder der Ausführungsplanung anvertraut.

Mehrjährige Praxis wird für diese Stelle vorausgesetzt. Ferner sollten Sie wirtschaftlich denken und kompetent verhandeln können.

In das gleiche Team suchen wir einen jüngeren

## Hochbauzeichner

für die Bearbeitung interessanter Bauaufgaben.

Gerne erwarten wir Ihre Bewerbung oder Anfrage an den Personaldienst der

**GöhnerAG**  
Generalunternehmung

Hegibachstr. 47, Postfach, 8032 Zürich  
Telefon 01 / 53 58 00



16.07.h

**KW+P**

## Bauingenieur

### als Mitglied der erweiterten Geschäftsleitung

Ein gut fundiertes Unternehmen in der Nordwestschweiz, das auf dem Gebiet der Betonelemente und Zementwaren führend ist und über ein breites Programm sowie ausgezeichnete Spezialprodukte verfügt, sucht infolge Beförderung des bisherigen Stelleninhabers einen Leiter des Bereichs Bautechnik.

Ihnen unterstehen zwei Ingenieure und vier Bauzeichner. Zusammen mit Ihren Mitarbeitern erarbeiten Sie kundenspezifische bautechnische Lösungen, führen statische Berechnungen durch und legen die technischen Grundlagen für die Kalkulation fest. Zudem beraten Sie die Kundschaft in technischen Belangen, arbeiten Vorschläge für die Entwicklung neuer Produkte aus, die sie dann bis zur Produktionsreife bringen, prüfen Lizenzangebote für Produkte und Verfahren und verfolgen die Entwicklungstrends durch Studium der Fachliteratur und Besuch von Messen. Sie nehmen teil an den regelmässigen Sitzungen der Geschäftsleitung und wirken mit bei den wichtigen unternehmerischen Entscheidungen.

Wenn Sie über eine Ausbildung als Bauingenieur sowie über eine mehrjährige Praxis auf dem Gebiet der Baustatik verfügen und sich für diese ausserordentlich vielseitige und anspruchsvolle Führungsaufgabe interessieren, bitten wir Sie, telefonisch mit unserem Herrn K. Winzeler (bei Abwesenheit mit seiner Mitarbeiterin Frl. M. Tanner) in Verbindung zu treten oder uns Ihre Bewerbung einzureichen. Selbstverständlich behandeln wir diese mit der von Ihnen gewünschten Diskretion.

**Kurt R. Winzeler & Partners AG**,  
Management Consultants  
Abt. Personalberatung  
Fliederstrasse 16  
8006 Zürich  
Tel. 01/251 92 51

**KW+P**

## STADT BIEL

Infolge Pensionierung des bisherigen Amtsinhabers sucht die Baudirektion der Stadt Biel für die Leitung des gesamten Tiefbauamtes einen

### Stadtingenieur

Zusammen mit den diesem Amt unterstellten rund 160 Mitarbeiterinnen und Mitarbeitern ist dieser Chefbeamte verantwortlich für die Projektierung, den Bau, den Unterhalt und die Reinigung der dem Gemeingebrauch gewidmeten städtischen Strassen, Wege, Trottoirs und Plätze sowie der öffentlichen Kanalisationsanlagen inkl. deren Betrieb. Auch das Kehrrechtabfuhrwesen sowie das Erteilen von Bewilligungen für Erstellung und Änderung der Entwässerungsanlagen gehören zum Aufgabenkreis. Spezielle Aufgaben betreffen Wasseranlagen im Stadtgebiet, wie Flussabläufe, Seeufer, Hafengebäude und damit verbundenen Koordinationsaufgaben zu Kanton und Bund.

Die Bewältigung dieser vielfältigen Aufgaben, zu denen die Mitarbeit in verschiedenen politischen und fachlichen Kommissionen und vor allem das Verfassen von Berichten, Gutachten und Vorlagen an die vorgesetzten Behörden gehören, erfordert eine starke Persönlichkeit.

Wir erwarten für diese Kaderposition einen aufgeschlossenen dipl. Ingenieur ETH oder Ingenieur HTL mit Praxis in leitender Stellung auf dem Gebiete des Tiefbaus, Führungsqualitäten, eigener Initiative, Teamgeist, Sinn für interdisziplinäre Zusammenarbeit, Freude an der Weiterentwicklung neuer Erkenntnisse sowie ein kritisches Umweltbewusstsein.

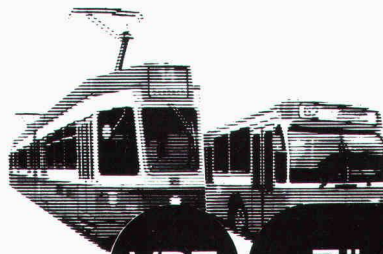
Wenn Sie als Frau oder Mann glauben, die erwähnten Anforderungen erfüllen zu können, und Interesse an der Übernahme dieser verantwortungsvollen Position im Dienste der Öffentlichkeit besitzen, dann senden Sie bitte Ihre vollständigen Bewerbungsunterlagen an das Personalamt der Stadt Biel, Mühlebrücke 5a, 2502 Biel, wo zudem ein Personalfragebogen erhältlich ist, dessen Ausfüllen uns den Quervergleich unter den Bewerbern wesentlich erleichtert. (032/21 22 21)

Allfällig gewünschte weitere Auskünfte erteilt Ihnen gerne Baudirektor Otto Arnold, Tel. 032/21 25 53.



## STADT BIEL

16.04-h



VBZ

Züri  Linie

Für unsere Abteilung Planung und Projektierung suchen wir eine(n)

### Konstrukteur(in)/ Zeichner(in)

#### Aufgaben:

Mitwirkung bei der Planung und Projektierung von Werkstätten, Depots, Garagen und Haltestellen, unter anderem auch am Grossprojekt Tramverlängerung Schwamendingen. Bearbeitung von Normen, Richtlinien und Dokumentationen.

#### Erfordernisse:

Abgeschlossene Lehre als Hochbau- oder Maschinenzeichner oder gleichwertige Ausbildung. Berufserfahrung im Bereich Industrie- oder Verkehrsanlagenbau erwünscht. Freude an der Mitarbeit in einem kleinen Team.

Es handelt sich um eine abwechslungsreiche Tätigkeit mit Entwicklungsmöglichkeiten.

Sorgfältige Einarbeitung, vorbildliche Arbeits- und Anstellungsbedingungen wie gute Entlohnung und Pensionskasse sind bei uns selbstverständlich. Zudem bieten wir Ihnen Fünftagewoche, gleitende Arbeitszeit, 4 Wochen Ferien, Lunchchecks und Fahrvergünstigungen.

#### Arbeitsort:

Badenerstrasse 627, Zürich-Altstetten.

Für den ersten Kontakt rufen Sie uns doch bitte einfach an:

**Telefon 01/216 44 09**

ganz unverbindlich!

Oder verlangen Sie unsere Anmeldeformulare.

Auf Ihren Anruf oder Ihre Bewerbung freuen wir uns.

#### Verkehrsbetriebe Zürich

Personaldienst, Beatenplatz 1, 8023 Zürich  
(eine Abteilung der Industriellen Betriebe)

16.05-h

Wir suchen für unser Ingenieurbüro initiativen, selbständigen

### Tiefbauzeichner

Eintritt nach Übereinkunft.

#### Wir bieten:

- abwechslungsreiche und interessante Tätigkeit
- angenehmes Arbeitsklima in jungem Team

Senden Sie uns Ihre Bewerbung mit den üblichen Unterlagen oder verlangen Sie weitere Auskünfte bei unserem Herrn Marti.

#### TBF - Marti AG

Ingenieurbüro für Planung  
Hoch- und Tiefbau  
8762 Schwanden, Telefon 058/81 35 01  
(058/61 39 43 ausser Geschäftszeit)

16.08-h

Wir suchen einen

### dipl. Ingenieur ETH

für Projektierungs- und Studienarbeiten in kleinem Team im Bereich Tief- und Untertagebau. Je nach Interessenlage kann das Schwergewicht mehr auf moderne analytisch-numerische, mess- und versuchstechnische oder konstruktiv-organisatorische Arbeiten gelegt werden.

Bitte telefonieren Sie uns oder senden Sie uns Ihre Bewerbung.

**Ingenieurbüro Heierli AG**  
Culmannstrasse 56, 8033 Zürich 6  
Telefon 01/363 06 60

14/12-f



## Kantonales Amt für Zivilschutz Zürich

Ins Sekretariat unserer Abteilung Schutzbauten suchen wir auf 1. Juli oder später eine(n)

### Mitarbeiter(in)

mit Büroausbildung. Praxis in der Baubranche ist von Vorteil.

Sofern Sie die Stelle interessiert und Sie

- Freude an einer abwechslungsreichen Mitarbeit in einem kleinen Team haben
- bereit sind, wo nötig, mitzuhelfen bei Schreivarbeiten, der Auszahlung von Beiträgen sowie bei Arbeiten im Bereich der EDV
- nicht allzu jung sind,

senden Sie uns die üblichen Bewerbungsunterlagen.

**Kantonales Amt für Zivilschutz,**  
Sonneggstrasse 51, 8006 Zürich, Tel. 01/252 75 77

Ihre Fragen beantwortet Ihnen unser Herr A. Inderbitzin gerne.

16/06-g

Für eine grössere, sehr renommierte und solide

### Tief- und Strassenbau- unternehmung

die in den Sparten allg. Tiefbau, Eisenbeton-, Brücken-, Tunnel- und Strassenbauten in der Ostschweiz tätig ist, suchen wir dringend einen

### Leiter der technischen Büros/ Arbeitsvorbereiter

für die vielseitigen, interessanten Funktionen wie z.B. Variantenstudien, Installationsplanung, Schalungs- und Lehrgerüstausswahl, Auswahl von Baumaschinen und Baumethoden, Programmierung und Einsatzplanung sowie Akquisition und Kalkulation einiger Spezialprodukte.

Wenn Sie als Ingenieur HTL, ETH, evtl. BSA oder dipl. Baumeister qualifiziert sind, im Alter von 26 bis 45 Jahren, Erfahrung bei Bauunternehmungen und Interesse an dieser einflussreichen, direkt dem Geschäftsführer unterstellten wichtigen Position haben, ist dies eine gute Chance für Ihre berufliche Weiterentwicklung.

Die Salarierung, Spesenregelung und Sozialleistungen sind grosszügig; Unterstützung bei der Wohnungssuche wird zugesichert.

Gerne erwarten wir Ihre Bewerbungsunterlagen, die wir absolut diskret behandeln.

**IBGM** (MANAGEMENT) CONSULTANTS  
UNTERNEHMENSBERATUNG CONSEIL DE DIRECTION

of London, c/o Postfach 460, 8034 Zürich

13/11-e

Wir suchen in unserem Ingenieurbüro für Dauerstelle

### Tiefbauzeichner(in)

für die Bearbeitung von Tragkonstruktionen in Wohn- und Geschäftsbauten sowie für den allgemeinen Tiefbau.

Gerne erwarten wir Ihren Anruf oder Ihre Bewerbung mit den üblichen Unterlagen.



3360 Herzogenbuchsee Tel. 063 601151

16/10-h

Für die Bearbeitung neuer Bauaufgaben suchen wir jüngeren

### Architekten HTL Bauzeichner

mit Erfahrung in Werkplanbearbeitung und Devisierung.

Eintritt sofort oder nach Vereinbarung.

**H. P. Menn, dipl. Architekt, BSA/SIA**  
Poststrasse 43, Chur

16/12-h

Wir suchen per sofort oder nach Vereinbarung

### Tiefbauzeichner(in) Eisenbetonzeichner(in)

für die selbständige Bearbeitung von interessanten Projekten im Hoch- und Tiefbau.

Wir bieten fortschrittliche Anstellungsbedingungen und ein angenehmes Arbeitsklima in kleinem Team.

Gerne erwarten wir Ihre schriftliche oder telefonische Bewerbung.

**A. W. Schmid, dipl. Ingenieur ETH/SIA/ASIC**  
Ingenieurbüro, Poststrasse 10 (3 Min. v. Bahnhof)  
8610 Uster, Telefon 01 / 940 71 42

15/14-g

Wir suchen

### 1 Ingenieur HTL Projektleiter für Tiefbau

- deutscher oder französischer Muttersprache
- für die Planung und Leitung von Tiefbauarbeiten (Strassen, Bahnanschlüsse, Kanalisationen usw.)

**Wir erwarten:**

- Unternehmungsgeist
- mind. 3 Jahre Erfahrung
- sehr gute Tiefbau-Kenntnisse

**Wir bieten:**

- Dauerstelle

Schriftliche Offerten mit Lebenslauf sind zu richten an:

**Pierre et Henri Brasey, Ing. civils dipl. EPFZ/SIA/ASIC**  
5, avenue de la Gare, 1701 Fribourg

16/11-h

Wir suchen für sofort oder nach Vereinbarung

## Architekten HTL oder Bauzeichner(in)

zur Bearbeitung anspruchsvoller öffentlicher und privater Bauaufgaben und Wettbewerbe.

### Lothenbach + Suter, Architekten

Seeburgstr. 21, 6403 Küssnacht, Tel. 041/81 20 53  
Kreuzbuchrain 14, 6006 Luzern, Tel. 041/31 27 33

16/13-h

## Stellengesuche

### Sprengmeister

Schwede, 33 J., zuverlässig und genau, englischsprechend, 12 Jahre dokumentierte Berufserfahrung im In- und Ausland. Versiert im Horizontal- und Vertikal-Tunnelbau sowie im Bau von Schutzräumen und grösseren unterirdischen Lagerräumen, sucht neue Stelle.

Offerten erbeten an Sune Martinsson, Postfach 3567, Röd, S-450 52 Dingle, Schweden.

15/18-h

### Dipl. Kulturingenieur ETH

28, sucht interessante und anspruchsvolle Tätigkeit in Projektierung und Bauleitung.

Offerten erbeten unter Chiffre SIA 209 an IVA AG, Postfach, 8032 Zürich.

### Dipl. Kulturingenieur ETH

27, Absolvent des ETH-Nachdiplomstudiums Gewässerschutz und Siedlungswasserbau, sucht auf Sommer 1982 neue Stelle.

Bevorzugte Gebiete: Siedlungswasserbau, Kulturtechnik  
Offerten unter Chiffre SIA 218 an IVA AG, Postfach, 8032 Zürich.

Raum Zürich, St. Gallen. Gelernter Bauzeichner und Maurer, seit 8 Jahren als Bauschreiner in einem Ing.-Büro tätig, sucht auf Mitte 1982 Stelle als

### Allroundman

in Unternehmung, Ingenieurbüro oder Verwaltung.

Offerten unter Chiffre SIA 219 an IVA AG, Postfach, 8032 Zürich.

## Diverses

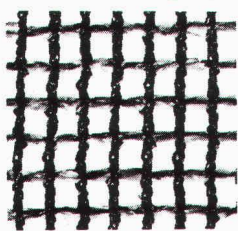
### Wer

ist der Herr, der am 3. Januar 1982 in Bellinzona in den 13.48-Schnellzug Richtung Basel eingestiegen ist und in einem Abteil erster Klasse sich mit mir über den Bau der Nationalstrasse N 2 unterhalten hat?

Zuschriften unter Chiffre SIA 201 an IVA AG, Postfach, 8032 Zürich.

22-f

### ALKA-Gerüstschutznetz



aus hochreissfester Kunstfaser, leicht, flexibel, feinmaschig, winddurchlässig, nimmt kein Wasser auf, schmutzabweisend, oftmals verwendbar. **Günstiger Preis! Vergleichen Sie. Verlangen Sie Prospekte und Muster.**



Alois Kaufmann  
9308 Lömmenschwil SG  
Telefon 071 / 97 11 41

# Projektwettbewerb

## Kantonsschule Wohlen - Erweiterung

Der Kanton **Aargau**, vertreten durch die Abteilung Hochbau des Baudepartementes, veranstaltet einen öffentlichen Projektwettbewerb für die Erweiterung der Kantonsschule Wohlen. Teilnahmeberechtigt sind Architekten, die im Kanton Aargau mindestens seit dem 1. Januar 1980 Wohn- oder Geschäftssitz haben. Diese Bedingungen gelten auch für zugezogene, nicht ständige Mitarbeiter.

AUS DEM PROGRAMM:

Neubauten für:

- 9 Normalklassenzimmer
- Naturwissenschaft: Biologie/Chemie/Physik
- Aula/Singsaal
- Bibliothek/Mediothek
- Mensa/Studienräume/Aufenthalt
- 1 Turnhalle/Aussensportanlagen

Die Unterlagen können ab 3. Mai 1982 beim Sekretariat der Abteilung Hochbau, Baudepartement Kanton Aargau, Kasernenstrasse 21, 5001 Aarau, gegen Einzahlung einer Hinterlage von Fr. 200.- auf PC 50-274 der Aarg. Staatsbuchhaltung mit Vermerk **Wettbewerb KS-Wohlen** bezogen werden.

Eine Orientierungsschrift kann ab 5. April gegen Einzahlung von Fr. 2.- bezogen werden.

**Baudepartement des Kantons Aargau  
Abteilung Hochbau**

14/18-f

### Unternehmungs- geist

ist eine wirtschaftliche Lebensäußerung, die sich zweckmässig auch durch Anzeigen im «Schweizer Ingenieur und Architekt» verkörpert.

### Als erfahrener Bauleiter

mit guten Referenzen führe ich als selbständiger, freier Mitarbeiter Ihre Bauobjekte termingerecht aus.

Anfragen unter Chiffre 3864 Ze ofa Orell Füssli Werbe AG, Postfach, 8022 Zürich.

16/18-h

Architekturbüro SIA, Raum Zürich, hat freie Kapazität für

### örtliche Bauleitung / Devisierung

evtl. Übernahme weiterer Teilleistungen.

Anfragen unter Chiffre SIA 190 an IVA AG, Postfach, 8032 Zürich.

13/22-e

### R. Fischer + Co., Bern

spezialisiert auf **Leichtbauwände + Decken**  
System Richter, Leu usw.

kann noch einige Aufträge übernehmen.

Telefon 031 / 59 34 44

12/21-d

# Fassadenisolationen = Frutiger.

Wir entwickeln, fabrizieren, liefern und montieren Fassadenisolationen und Elemente, Holz- und Holz/Metall-Fenster. Weil viele unserer Bauteile schon vorhanden sind, sind wir stets günstig und schnell. Unsere Systeme – mit Holz- oder Aluminium- Unterkonstruktion – können witterungsunabhängig montiert werden.

**Über 30 000 m<sup>2</sup>  
Erfahrung.**

TRABER BERN

## Coupon

Schnell haben Sie auch unsere unverbindlichen Unterlagen über

- Fassadenisolationen     Fenster  
 Elementbau                 Fachwerkbinder

Name: \_\_\_\_\_

Firma: \_\_\_\_\_

Strasse: \_\_\_\_\_

PLZ/Ort: \_\_\_\_\_

Coupon einsenden an:  
Frutiger Söhne AG Holzbau

**Frutiger**

Frutiger Söhne AG  
Holz- und Elementbau  
Fensterfabrikation  
Fassadenbau  
3613 Steffisburg-Station  
Telefon 033 37 71 71





# Wolle für jedes Niveau !

Der Qualitätsteppich aus dem Appenzellerland mit der verlockend vielseitigen Musterauswahl in Ihrem Teppichgeschäft.

TISCA Tischhauser + Co. AG, CH-9055 Bühler

TIARA Teppichboden AG, CH-9107 Urnäsch

**TISCA**



**TIARA**

**Wollsiegel-Qualität:**  
Darauf können Sie sich verlassen