

Zeitschrift: Schweizer Ingenieur und Architekt
Herausgeber: Verlags-AG der akademischen technischen Vereine
Band: 100 (1982)
Heft: 40

Werbung

Nutzungsbedingungen

Die ETH-Bibliothek ist die Anbieterin der digitalisierten Zeitschriften. Sie besitzt keine Urheberrechte an den Zeitschriften und ist nicht verantwortlich für deren Inhalte. Die Rechte liegen in der Regel bei den Herausgebern beziehungsweise den externen Rechteinhabern. [Siehe Rechtliche Hinweise.](#)

Conditions d'utilisation

L'ETH Library est le fournisseur des revues numérisées. Elle ne détient aucun droit d'auteur sur les revues et n'est pas responsable de leur contenu. En règle générale, les droits sont détenus par les éditeurs ou les détenteurs de droits externes. [Voir Informations légales.](#)

Terms of use

The ETH Library is the provider of the digitised journals. It does not own any copyrights to the journals and is not responsible for their content. The rights usually lie with the publishers or the external rights holders. [See Legal notice.](#)

Download PDF: 25.12.2024

ETH-Bibliothek Zürich, E-Periodica, <https://www.e-periodica.ch>

**Schweizer
Ingenieur und
Architekt**

**Ingénieurs
et architectes
suisses**

**Ingegneri
e architetti
svizzeri**

Schweizerische Bauzeitung

Bulletin technique
de la Suisse romande

40/82

100. Jahrgang
30. September 1982

Aus dem Inhalt

Berechnung des Feuerwider-
standes von Verbundstützen
mit Stahlkern

Reibungsversuche an
Kalottengleitlagern

Versorgungsbetriebe des
Kantonsspitals Aarau

Vier Neuerscheinungen im
SIA-Normenwerk

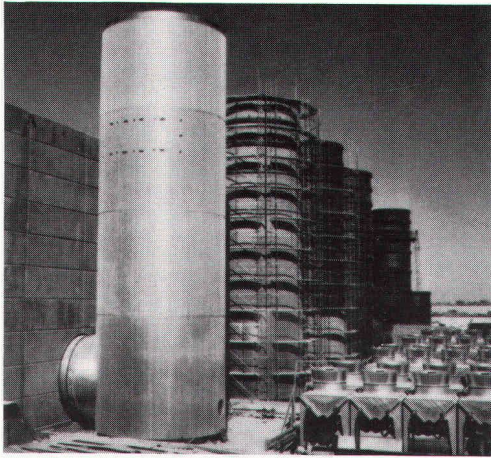


zehnder

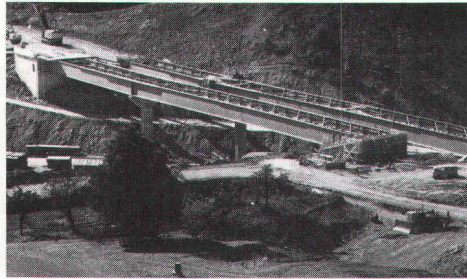
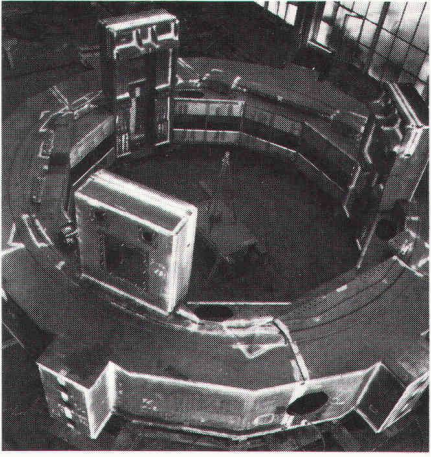
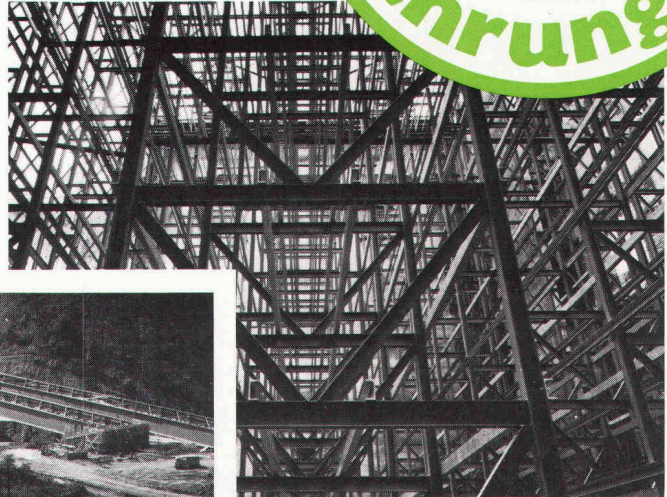
Der vollelektrische Handtuch-Radiator



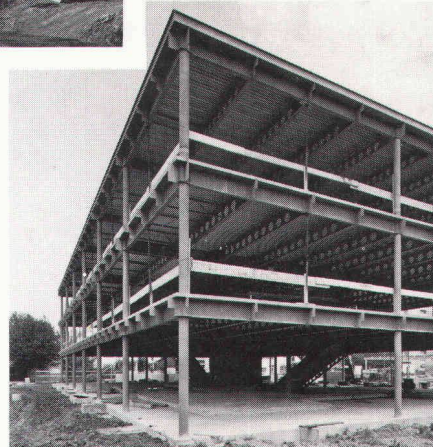
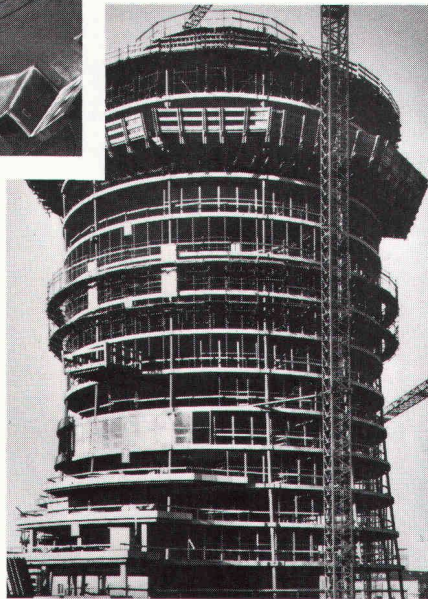
600°C Abgastemperatur



500 000 m³ Hochregallager



höchste Anforderung
an Qualitätssicherung
und Masshaltigkeit



200 Vollstahlstützen für die BIZ

18-181

Ausserdem bieten wir: Grossbehälterbau
Apparatebau
Stahlwasserbau
Spezialkomponenten

Buss AG, Basel
CH-4133 Pratteln / Schweiz
Telefon 061 81 54 41
Telex 62 472

Buss
ENGINEERING