

Objektyp: **Advertising**

Zeitschrift: **Schweizer Ingenieur und Architekt**

Band (Jahr): **100 (1982)**

Heft 46

PDF erstellt am: **12.07.2024**

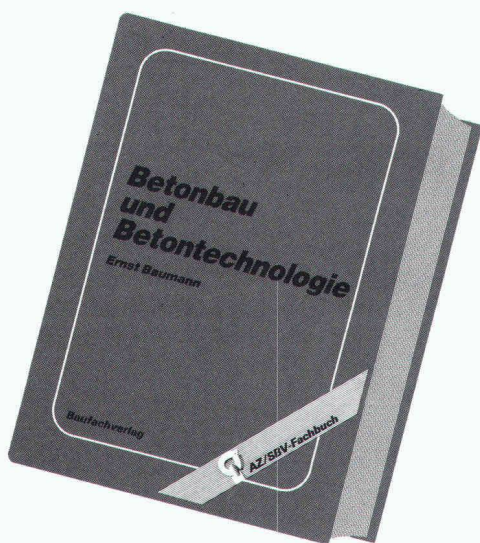
### **Nutzungsbedingungen**

Die ETH-Bibliothek ist Anbieterin der digitalisierten Zeitschriften. Sie besitzt keine Urheberrechte an den Inhalten der Zeitschriften. Die Rechte liegen in der Regel bei den Herausgebern. Die auf der Plattform e-periodica veröffentlichten Dokumente stehen für nicht-kommerzielle Zwecke in Lehre und Forschung sowie für die private Nutzung frei zur Verfügung. Einzelne Dateien oder Ausdrucke aus diesem Angebot können zusammen mit diesen Nutzungsbedingungen und den korrekten Herkunftsbezeichnungen weitergegeben werden. Das Veröffentlichen von Bildern in Print- und Online-Publikationen ist nur mit vorheriger Genehmigung der Rechteinhaber erlaubt. Die systematische Speicherung von Teilen des elektronischen Angebots auf anderen Servern bedarf ebenfalls des schriftlichen Einverständnisses der Rechteinhaber.

### **Haftungsausschluss**

Alle Angaben erfolgen ohne Gewähr für Vollständigkeit oder Richtigkeit. Es wird keine Haftung übernommen für Schäden durch die Verwendung von Informationen aus diesem Online-Angebot oder durch das Fehlen von Informationen. Dies gilt auch für Inhalte Dritter, die über dieses Angebot zugänglich sind.

Soeben erschienen: Ein neues Fachbuch aus der Lehrmittelreihe des Ausbildungszentrums des Schweizerischen Baumeisterverbandes



Ernst Baumann  
**Betonbau und Betontechnologie**  
 160 Seiten, A5, über 100 Abbildungen und Tabellen, stabiler Einband, Fr. 49.—

Kurz und bündig, aber fundiert vermittelt diese Neuerscheinung die elementaren Kenntnisse über Betonbau und Betontechnik. Bei den einzelnen Fachbeiträgen handelt es sich um Zusammenfassungen aus Publikationen und Forschungsergebnissen der letzten Jahre sowie um Hinweise und Empfehlungen für die Praxis. Im Hinblick auf die bevorstehende Revision der SIA-Norm 162 (1968) sind die zurzeit feststehenden Änderungen und die sich abzeichnenden Schwerpunkte – zum Beispiel die vermehrte Kontrolle des Frischbetons – bereits berücksichtigt.

**Aus dem Inhalt**

**Grundlagen**

Normen  
 Zuschlagstoffe  
 Zement  
 Zusatzmittel  
 Zusatzstoffe  
 Entwurf von Betonmischungen  
 Herstellung  
 Nachbehandlung  
 Umwelteinflüsse

**Arten von Beton**

Leichtbeton  
 Schwerbeton  
 Sickerbeton  
 Massenbeton  
 Hochfester Beton  
 Sichtbeton  
 Gleitbeton  
 Farbiger Beton  
 Faserbeton  
 Betonbeläge  
 Waschbeton  
 Transportbeton  
 Zementstabilisierung

**Verarbeitung**

Dampferhärtung  
 Vakuumbehandlung  
 Fließmittel  
 Unter Wasser

Spritzen  
 Pumpen  
 Vibrieren

**Besondere Eigenschaften**

Wasserdichtigkeit  
 Frost- und Frosttausalzbeständigkeit  
 Mechanische Abnutzung  
 Chemische Angriffe  
 Hitzebeständigkeit

**Prüfung**

Frischbetonkontrolle  
 Festigkeit  
 Verformungen  
 Frostbeständigkeit  
 Frosttausalzbeständigkeit

**Baumängel, Bauschäden**

Allgemeines  
 Risse im Beton  
 Übersicht von einigen ausgewählten Bauschäden an Betonbauteilen  
 Fotoaufnahmen

**Reparaturen an Beton**

Allgemeines  
 Ausinjizieren von Rissen

Sanieren von Frosttausalzschäden  
 Nutzlasterhöhung durch Klebearmierung

**Trennen, Bohren von Beton**

Allgemeines  
 Fräsen  
 Stichsägen  
 Bohren  
 Pressen

**Anhang**

– Zwei Tabellen mit physikalischen Betonkennwerten über Dampf-, Wärme-, Temperaturleitfähigkeit und Schallisolation  
 – Diagramm über die erforderliche Trocknungszeit von Unterlagsbeton



Baufachverlag  
 8953 Dietikon

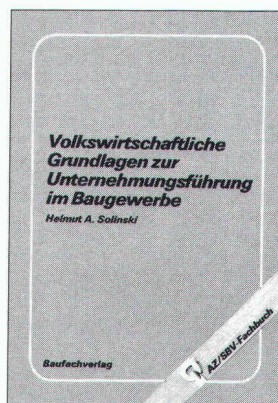
Aus der gleichen Reihe:



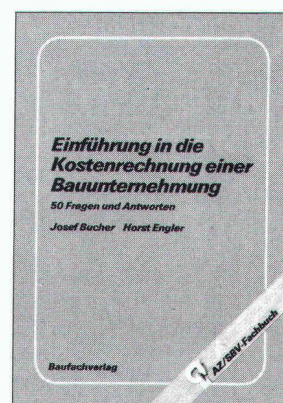
Roland Schärer  
**Rechtslehre für Baufachleute**  
 Was der Baufachmann von rechtlichen Fragen wissen sollte.  
 118 Seiten, A5, Fr. 36.—



René Ebnöther  
**Baustatik und Festigkeitslehre**  
 96 Textseiten, A5, mit vielen Zeichnungen und je einem gegenüberliegenden karierten Blatt. Fr. 39.—



Helmut A. Solinski  
**Volkswirtschaftliche Grundlagen zur Unternehmungsführung im Baugewerbe**  
 128 Seiten, A5, zahlreiche Abbildungen, Fr. 39.—



Josef Bucher, Horst Engler  
**Einführung in die Kostenrechnung einer Bauunternehmung**  
 50 Fragen und Antworten  
 80 Seiten, A5, Fr. 32.—

**Bestellung** an Ihre Buchhandlung oder direkt an:  
 Baufachverlag AG, Schöneggstrasse 102, 8953 Dietikon  
 Telefon 01 740 76 77

Ex. Baumann, Betonbau à Fr. 49.—

Ex. Schärer, Rechtslehre à Fr. 36.—

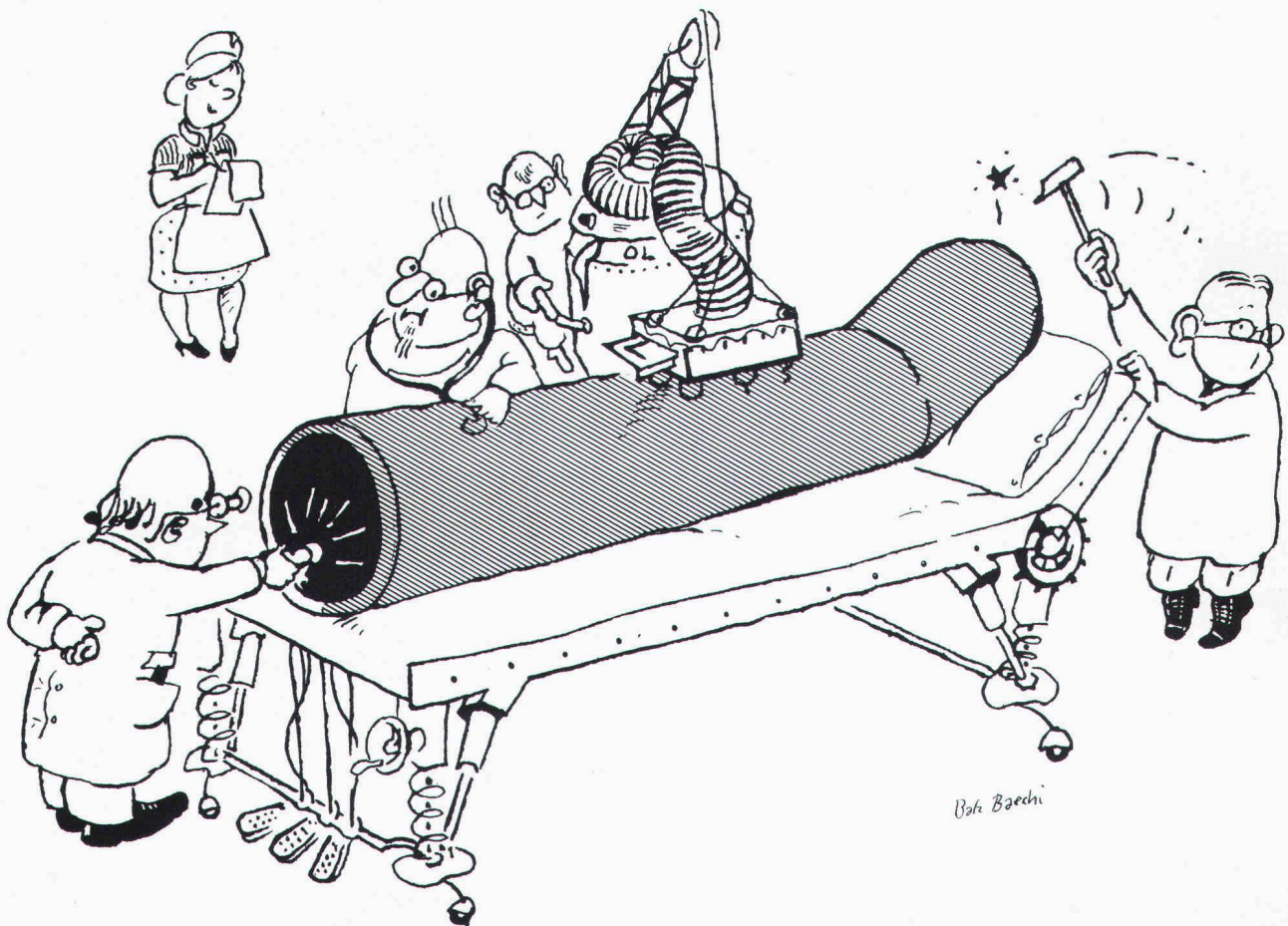
Ex. Solinski, Volkswirtschaft à Fr. 39.—

Ex. Ebnöther, Baustatik à Fr. 39.—

Ex. Bucher/Engler, Kostenrechnung à Fr. 32.—

Name/Firma \_\_\_\_\_

Adresse \_\_\_\_\_



## Gerodur-Kunststoffrohre sind auf Herz und Nieren geprüft.

Nicht alle Rohre können gleich viel. Und nicht alle Rohre sind gleich gut. Ein gutes Rohr erkennt man aber daran, dass es immer und überall hält, was sein Hersteller verspricht.

Kunststoff-Rohre, wie wir von Gerodur sie in der Schweiz herstellen, werden deshalb einer Reihe besonders schonungsloser Prüfungen unterzogen.

Denn nur so können wir auch garantieren, dass diese Rohre flexibel sind und bleiben. Und dass sie physikalischen,

klimatischen und chemischen Einwirkungen erfolgreich Widerstand leisten.

Unsere Rohre prüfen wir zum Beispiel auf Scheiteldruck, auf Formbeständigkeit nach Vicat, auf Massänderung und Homogenität, auf Innendruck-Zeitstandfestigkeit, auf Zugfestigkeit, auf Masshaltigkeit, auf Schlagbiege- und Biegefestigkeit.

Und wem das alles noch nicht genügt, dem sei gesagt, dass alle Monteure, Techniker und Konstrukteure, die bei

Gerodur mit unseren Kunden und für unsere Kunden arbeiten, auf ihr Können ebenfalls geprüft wurden. Das heisst, natürlich nicht genau gleich. Aber auf jeden Fall nicht weniger gründlich.

25 Jahre

**Gerodur**  
Kunststoff-Rohre für alle Fälle.





# Bohrpfähle unter Fahrleitungen ohne Demontage des Fahrdrahtes. Kein Problem für Dicht.

Dicht führt Bohrpfahlfundationen des Bahnkörpers ohne Demontage der Fahrleitung durch.

Weil Dicht über eigens konstruierte Bohrgeräte verfügt, die auch bei geringer Arbeitshöhe arbeiten können.

Und Dicht darf selbst in bewohntem Gebiet auch nachts bohren.

Weil nur Dicht über elektrohydraulische Bohrgeräte verfügt; Dicht-eigene Konstruktionen, die halb soviel Lärm machen wie alle andern.

Dicht AG

9001 St. Gallen  
Rosenbergstrasse 76  
Telefon 071-2316 45

6003 Luzern  
Theaterstrasse 15  
Telefon 041-23 44 18

3007 Bern  
Monbijoustrasse 114  
Telefon 031-45 30 34

8036 Zürich  
Kalkbreitestrasse 33  
Telefon 01-35 69 13



# Rufen Sie uns, wenn es um Elektroheizungen und Wärmepumpen geht!

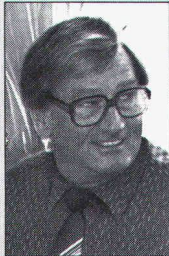
Machen Sie Gebrauch von unserem Beratungs-Service: Wärmebedarfsrechnungen, Projekte, Offerten, Kundenberatung – jederzeit stehen unsere Spezialisten zu Ihrer Verfügung.

Unser Aussendienst-Fachberater ist in Ihrer Nähe, aber auch in Wädenswil warten kompetente Fachleute auf Ihren Anruf.

Ihre Kontaktleute in Wädenswil:



Hans-Rudolf Meier  
Chef Verkaufsbüro  
Elektroheizung



Werner Gremaud  
Fachberater  
Elektroheizung



Hans Müller  
Fachberater  
Elektroheizung

**Elektro-  
Zentralspeicher**

Feststoff und Wasser

**Einzelspeicher**

die Superschlanken

**Elektro-  
Bodenheizung**

warme Füße, kalter Kopf

**Aerocal -  
Wärmepumpen**

das Spitzenprodukt  
auf dem Markt

Störi & Co. AG  
8820 Wädenswil  
Tel. 01-780 77 33

# störri

Fabrik für  
Elektroheizungen  
und Schaltanlagen

## Weil sich die Parkhaus- benützer auf dem Weg in die Waschstrasse immer verirrtten, rief man eines Tages bei Sauber + Gisin an.

Der Weg zur Waschstrasse war so verschlungen, dass die meisten Autofahrer auf der Suche danach entweder beim Ölwechsel oder unversehens bei der Ausfahrt landeten. Sauber + Gisin löste dieses Problem mit einem elektronisch gesteuerten Parkleitsystem. Rasch und zielsicher.

Schliesslich haben wir auf allen Gebieten, die mit Elektrotechnik und Elektronik zusammenhängen, eine Erfahrung, die nur wenige aufweisen können. Eine Erfahrung, die Sie sich zunutze machen sollten. Ganz gleich, ob es um Parkhaussteuerungen, Verkehrsanlagen, Löt-, Verbindungs- oder Antriebstechnik, Gesamtenergie- oder Notstromanlagen, Energieberatung oder ganz

einfach um Installationen geht.

Wer mit Sauber + Gisin zusammenarbeitet, darf sicher sein, eine optimale Lösung zu bekommen.

Wann rufen Sie uns an, damit wir zusammen auch Ihr Problem lösen können?

### SAUBER + GISIN

Kaum zu glauben, was man mit Strom alles machen kann.

Sauber + Gisin AG, 8034 Zürich  
Höschgasse 45, Telefon 01-252 70 70

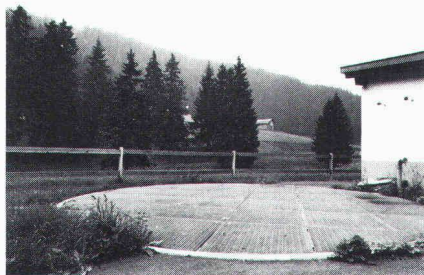
Ein Unternehmen der **WMH** – Walter Meier Holding AG

**MIT EINER UTB-KOMPAKTKLÄRANLAGE  
ERFÜLLEN SIE MEHR ALS  
NUR DIE GESETZLICHEN  
FORDERUNGEN: NÄMLICH AUCH  
DIE WIRTSCHAFTLICHEN!**

UTB ist ferner führend

in den Bereichen:

- Kompaktkläranlagen
- Abscheidetechnik
- Gastechnik



**UTB Umwelttechnik Buchs AG**

CH-9470 Buchs SG, Schweiz/Suisse/Switzerland, Telefon 085 6 02 51, Telex 855 303 utb ch

Hunderte von Gemeinden, Städten, Industriebetrieben, Hotel- und Hausbesitzern bestätigen diesen Leistungsvorteil. UTB-Anlagen gewährleisten konstante, höchste Reinigungsleistung. Sie arbeiten nach dem bewährten Langzeitbelüftungsverfahren und haben einen geringen Anfall an weitgehend stabilisiertem Überschussschlamm. UTB-Anlagen kommen fast ohne Wartung aus. Sie sind betriebssicher, auch bei extremen Funktionsbedingungen, wie z.B. im arabischen Raum, oder in touristischen Gebieten. Normtypen 8-1600 EGW; für den Export bis ca. 20 000 EGW.

UTB - damit Umweltschutz mehr nützt als kostet.

## DIE AUSSTELLUNG FÜR DIE REHABILITIERUNG BESTEHENDER IMMOBILIEN

Als eine Ausstellung, welche ausschliesslich der Rehabilitation und der Melioration der bestehenden Wohnbauten gewidmet ist, verfolgt AMELBAT, als Zentrum der Informationen und der Dienstleistungen, ein dreifaches Ziel:

- Information der Bauberufe über ihnen zur Verfügung stehenden Baustoffe und Verfahren.
- Das allgemeine Publikum anzusprechen, welches die Lösung wirklicher und bedeutender Probleme der Rehabilitation sucht.
- Den Besuchern aussergewöhnliche und kostenlose Dienstleistungen im CENTR'INFO zu bieten, eines Super-Informationszentrums, welches die Vertreter der europäischen Berufsorganisationen zusammenfasst, und es ermöglicht, die Situation für alle gesetzlichen, finanziellen, fiskalischen, verwaltungsmässigen, bestimmungsmässigen und wirtschaftlichen Fragen zu ermitteln, die sich bei allen Operationen der Rehabilitation stellen.

Ausschneiden und einsenden an : Commissariat Général AMELBAT  
141, avenue de Wagram - 75017 PARIS FRANKREICH - Tél. : 766.03.44

Herr, Frau \_\_\_\_\_

Firma \_\_\_\_\_

Strasse \_\_\_\_\_

Postleitzahl \_\_\_\_\_ Ort \_\_\_\_\_

billet um Übersendung,  der Ausstellerliste  
 des Heftes mit der Analyse der Neuheiten  
bestellt,  den amtlichen Katalog (Versand zu Beginn  
November) zum Preise von 10 FS  
(einschliesslich Porto)

und fügt einen Scheck über den entsprechenden Betrag bei.

AA 82

**AMELBAT**

internationale technische  
Ausstellung für die  
REHABILITIERUNG VON ALTBAUTEN

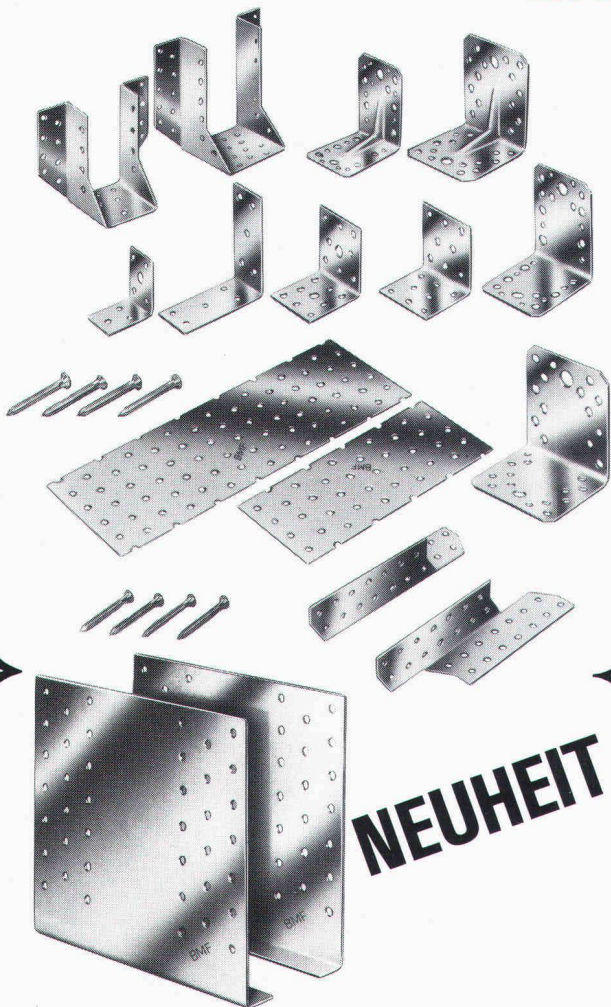
**23.- 28. November 82**

**STRASBOURG**

(Parc du Wacken)



## HOLZVERBINDER



**NEUHEIT**

### BMF-GERBERVERBINDER TYP W

Die feuerverzinkten BMF-Gerberverbinder Typ W eignen sich für Verbindung von stumpf gestoßenen Pfetten im Momentennullpunkt.

BMF-Gerberverbinder Typ W können auch Kräfte aufnehmen, die quer zur Pfettenrichtung wirken. Diese treten häufig bei geneigten Dachformen auf.

BMF-Gerberverbinder Typ W bringen für den Verarbeiter erhebliche Arbeitserleichterungen.

# Fa. HELLMÜLLER & ZINGG AG

9242 OBERUZWIL  
TEL.: (073) 515051/52

3/82

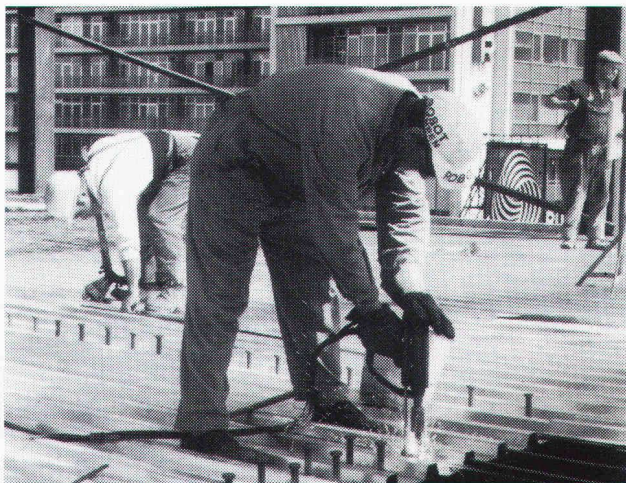
## Einfach durchschweißen

Eine wirtschaftliche Variante im Stahlhochbau bildet die Stahlprofilblech-Verbunddecke.

In Europa werden immer mehr sendzimirverzinkte, profilierte Bleche als Konstruktionsmittel eingesetzt. Eine Verbundwirkung zwischen Aufbeton und Stahlkonstruktion wäre ohne NELSON-Durchschweißtechnik nicht möglich.

Mit Hilfe dieses Spezialschweißverfahrens kann durch sendzimirverzinkte Bleche auf die darunter liegende Trägerkonstruktion geschweißt werden. Das statische Zusammenwirken von Beton und Stahl wird über die Kopfbolzen ermöglicht.

Wirtschaftliche Vorteile: niedrigere Bauhöhen bzw. grössere Spannweiten bei gleicher Bauhöhe, keine Wartezeit auf Betonaushärtung, aufgelegte Bleche sind sofort als Arbeitsbühnen zu verwenden.



Die Schweißarbeiten werden rationell und wirtschaftlich mit speziellen NELSON-Bolzenschweißgeräten ausgeführt. Sie können vom Anwender selbst oder vom

NELSON-Kooperationspartner in der Schweiz



**Firma Gaeng  
Stahl- und Metallbau AG**  
Untere Zollgasse  
3063 Ittigen BE

ausgeführt werden, die über das entsprechende Know-how verfügt.

NELSON-Bolzenschweißtechnik  
Helmut Hartkopf · Badener Straße 129  
CH-8004 Zürich · Telefon 01/242 33 66

# TRW NELSON

# Lawinensprengstoff Tovex<sup>®</sup> Avalanche

Spezialqualität für tiefe Temperaturen der Société Suisse des Explosifs, Brig.

Mit dem umweltfreundlichen und handhabungssicheren TOVEX Avalanche können Lawinen künstlich nach allen bekannten Sprengmethoden ausgelöst werden.

Der wasserunempfindliche TOVEX Avalanche eignet sich für Sprengungen auf, über oder in der Schneedecke. Er hinterlässt praktisch keine Rückstände auf der Schneeoberfläche und verursacht keine Kopfschmerzen und Hautreizungen.

Tovex ist dem RID/RSD nicht unterstellt und kann in Helikoptern transportiert werden. Für den Autotransport von Tovex ist keine Signalisation oder Spezialausrüstung nötig. Es ist lediglich das Zusammenladeverbot mit sprengkräftigen Zündern zu beachten.

Hersteller:

**Société Suisse  
des Explosifs**

Gamsen-Brig, Tel. 028/23 11 81

Verkauf:

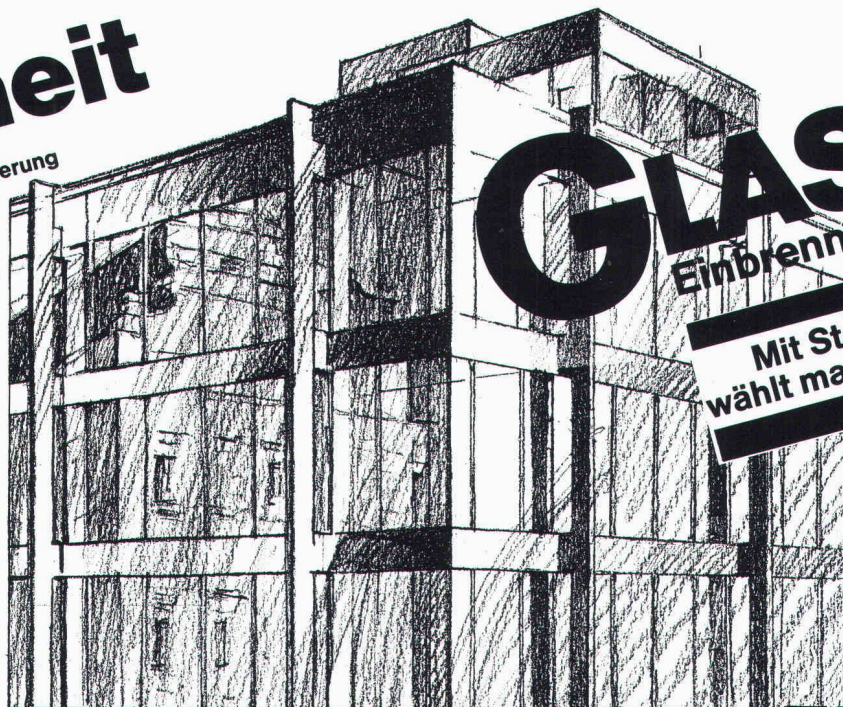
**Robert Aebi**

Robert Aebi AG  
Uraniastr. 31/33, 8023 Zürich, Tel. 01/211 09 70

## Neuheit

Die GLASIT Einbrennlackierung findet Anwendung für:

- Fensterrahmen
- Fassadenverkleidungen
- Türen und Eingangspartien
- Balkon- und Treppengeländer
- Schaufensteranlagen
- Antennenanlagen
- Brandabschlüsse
- Falt- und Schiebetore usw.



# GLASIT<sup>®</sup>

Einbrennlackierung

Mit Stahl am Bau wählt man Blatti-Aufbau

Unsere technischen Möglichkeiten:

Maximale Objektgrößen:

Höhe 3900 mm  
Breite 3900 mm  
Länge 11700 mm  
Gewicht 20 Tonnen

### Vorteile der GLASIT Einbrennlackierung:

- hochwertiger Korrosionsschutz
- hohe Kratz- und Abriebfestigkeit
- ausserordentlich gute Wetterbeständigkeit und Lichtechtheit
- feine Oberfläche
- vielseitige Farbgestaltung
- lange Lebensdauer
- einwandfreie Haftung
- problemlose Reinigung

**G. BLATTI AG**

Telefon 01 / 710 76 76  
8134 Adliswil

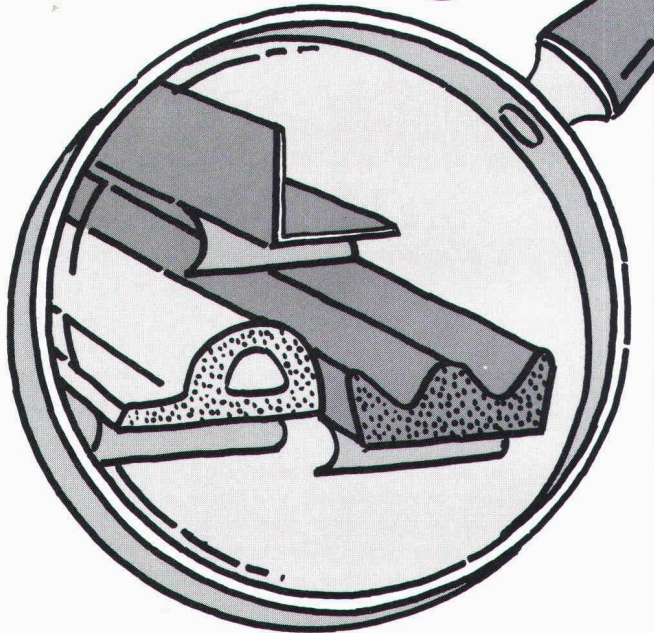
### Coupon

- Ich will keine Korrosionsschäden  
 Ich interessiere mich für Ihre ausführliche Dokumentation  
 Beratung erwünscht

Name: \_\_\_\_\_  
 Zuständig: \_\_\_\_\_  
 Strasse: \_\_\_\_\_  
 PLZ/Ort: \_\_\_\_\_



## mit markanten Profilen zur sicheren Abdichtung



Die selbstklebenden Dichtungsprofile aus Polypropylen und APTK\*Schaumstoff lösen Ihre Dichtungsprobleme an Türen und Fenstern.

Die neue Polypropylen V-Gleitdichtung ist besonders anpassungsfähig und dichtet bei stark verzogenen Objekten (Altbauten) Fugen von 1-7 mm zuverlässig ab. Leichte Schliessfähigkeit bei neuwertigen Türen und Fenstern.

APTK\*Schaumstoff Hohl- und E-Profile sind hochelastisch, alterungsbeständig und stoppen Zugluft, Lärm und Staub bei Fugen von 2-5 mm. Ideal auch zum Dämpfen und Weichlagern.

tesamoll-Dichtungsprofile halten im Einsatz unter extremen Bedingungen durch - sie sind wetterfest und beständig gegenüber chem. Beanspruchung, Feuchtigkeit, UV-Strahlung und Ozon.

Lieferbar in Rollen von 10-100 m in braun, weiss und grau.

\* Aethylen-Propylen-Terpolymer-Kautschuk.

**Vom tesa-Dichtspezialist.**

**BANDFIX AG**

Badenerstrasse 585 8048 Zürich  
Telefon 01/491 06 60 Telex 52 834

IA/741

**tesa moll Profilcoupon**

- Senden Sie uns weitere Informationen mit Musterabschnitten.
- Wir wünschen eine Fachberatung, bitte rufen Sie uns an.

Firma: \_\_\_\_\_

Adresse: \_\_\_\_\_

Tel.: \_\_\_\_\_

# GRÜNINGER AG

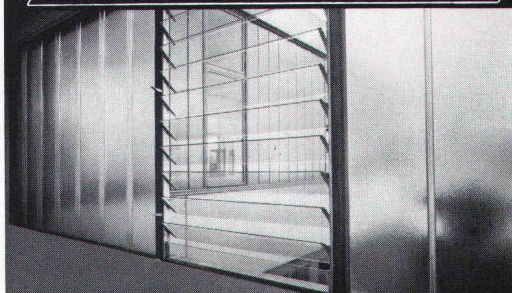


Zysselt AG, Olten

## Glas und Rat und Tat

Wir sind seit Jahrzehnten Spezialisten für architektonisches Gestalten, fürs Planen und fürs Konstruieren mit einem der schönsten und elegantesten Baustoffe unserer Zeit: Mit Glas. Wir liefern es samt Rat und Tat in allen möglichen Variationen. Angefangen vom einfachen Fensterglas übers Panzerglas bis hin zum supermodernen Isolierglas. Und für Fassaden, Fenster, Oberlichter, Bedachungen und vieles mehr. Z. B. :

### LAMEGO



Das neuzeitliche, zugfreie Lüftungsfenster LAMEGO. Es ist für überall, wo eine witterungsunabhängige, stufenlos regulierbare und einfach montierbare Lüftungshilfe verlangt wird. In Lager- und Fabrikationsgebäuden. Und in Sekundärbereichen des Wohnungsbaus wie Heizungs- und Kellerräumen und Veranden.

## GRÜNINGER Glas und Rat und Tat

Grüniger AG, Glas und Spiegel  
Postfach, 4601 Olten, Telefon 062/22 14 22

# Wer Wert auf sauberes und keimfreies Trinkwasser legt, verlegt BUDERUS-Rohre!

## Warum?

Weil duktile Gussrohre von BUDERUS eine zweifache Sicherheit eingebaut haben. Erstens garantiert die Innenauskleidung aus Zementmörtel eine einwandfreie Wasserqualität noch nach Jahren, da sie sich nicht nach kurzer Betriebsdauer vom Rohr löst, oder Blasen bildet. Und zweitens schützt die Verzinkung das Rohr vor Korrosion von aussen.

Das macht ein BUDERUS-Rohr innen und aussen perfekt und gewährleistet eine gleichbleibende Wasserqualität von der Quelle bis zum Verbraucher – während langen Jahren.

Ausserdem sind BUDERUS-Rohre nicht nur preiswert, sondern auch frei kombinierbar mit Rohren, Formstücken und Armaturen anderer Hersteller des In- und Auslandes – und werden erst noch prompt geliefert.

**Buderus**

**WERNER  
HAGENBUCHER**

Technische Vertretungen  
Waldegg 1, 8126 Zumikon  
Telefon 01 301 17 92 Telex 56278

**BUDERUS-Rohre garantieren die natürliche Trinkwasserqualität!**

Studio Pilone AG



## Die Pensionskasse SIA STV BSA FSAI eine Alternative für Ihre Personalvorsorge!

### Das Ziel

die lückenlose Alters-, Hinterbliebenen- und Invalidenvorsorge für die Angehörigen der technischen Vereine durch eine Selbsthilfeorganisation mit Selbstverwaltung (paritätische Zusammensetzung des Stiftungsrates aus angeschlossenen Arbeitgebern und Angestellten).

### Die Vorteile

eine Rentenversicherung (Alters-, Invaliden-, Witwen-, Kinderrenten) mit Kapitalwahlmöglichkeit im Alter (10 Jahresrenten garantiert).  
erstaunliche Leistungsunterschiede zu andern Vorsorgemöglichkeiten.

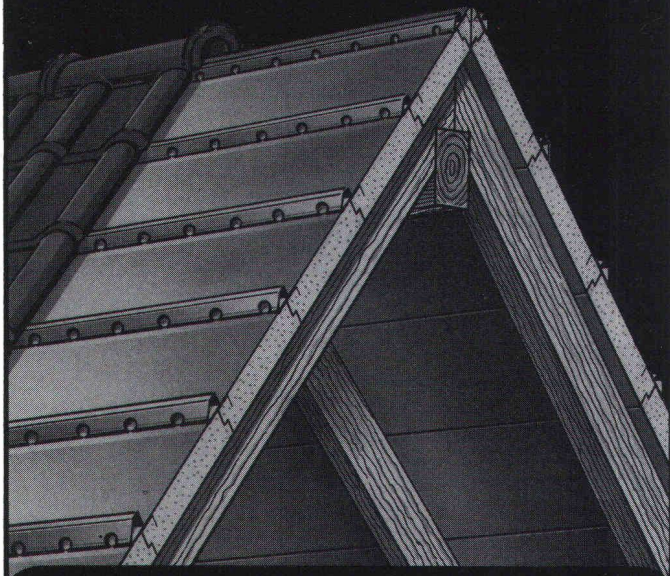
### Die Sicherheit

ist garantiert durch den versicherungstechnischen Aufbau und laufende Beratung durch neutrale Experten;  
durch die Rückversicherung sowie dank der Geschäftsführung und Anlage der Vorsorgemittel durch eine der grössten und angesehensten Treuhandgesellschaften der Schweiz mit Spezialisten auf allen Gebieten.

Verlangen Sie weitere Informationen bei:  
Pensionskasse SIA STV BSA FSAI,  
Schauplatzgasse 21, Postfach 2613, 3001 Bern,  
Tel. 031/22 03 82

Bitte informieren Sie mich weiter:  
Name: \_\_\_\_\_  
Strasse: \_\_\_\_\_  
Ort: \_\_\_\_\_  
PLZ: \_\_\_\_\_

**Wer das  
Polytec-Dach wählt,  
versteht was  
vom Fach.**



Nirgendwo im Haus geht normalerweise so viel Wärme und Geld verloren wie durchs Dach. Doch mit Polytec ist das Isolationsproblem schnell und einfach unter Dach und Fach. Denn Polytec hat einen einzigartigen Elementaufbau: hochdämmender PUR-Schaum, Aluminium-Ummantelung und integrierte Metallprofilplatte mit Wasserführung und Hinterlüftung.

Das Polytec-Dach ist somit nicht nur Verschalung, Folie/Pappe, Konterlattung und Isolation in einem, sondern es kann auch in einem Arbeitsgang verlegt werden. Sie sehen: mit dem Polytec-Dach spart man zuerst beim Bauen und dann beim Heizen. Und beides ist heutzutage wichtiger denn je.

Polytec gibt es in 2 Stärken. 60 mm: K-Wert 0,39 und 85 mm: K-Wert 0,29 (gemessen über den gesamten Dachaufbau). Geeignet ist Polytec für jede Dach- und Ziegelart, für Neubauten wie für Umbauten.

**polytec**

**EMPA und VKF geprüft  
Brandkennziffer V.1**

Verlangen Sie darüber doch detaillierte Informationen.

**\*\* Holorib®** SYSTEMES DE CONSTRUCTION SA  
BAUSYSTEME AG

Büro Zürich: **Badenerstraße 701, CH-8048 Zürich**  
Telefon 01-62 44 70

Bureaux Genève: **22, rue de Cendrier, 1201 Genève**  
Téléphone 022 - 31 81 60

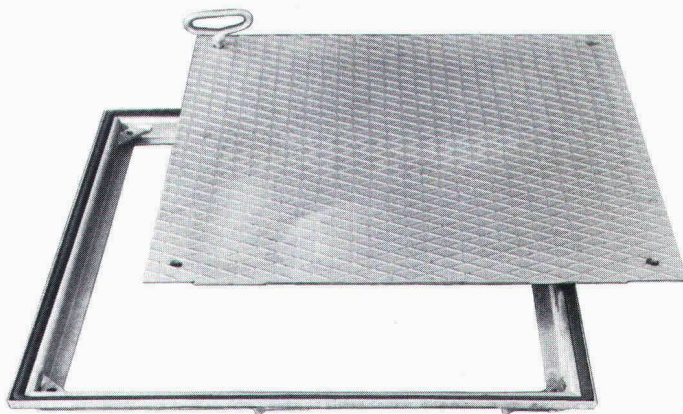


**INTERSCHLAG AG**

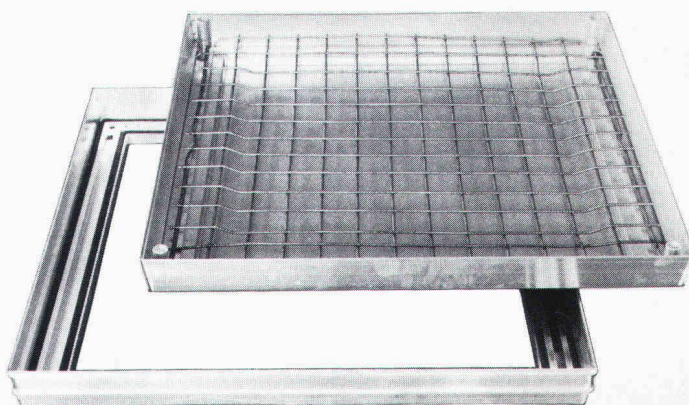
Mühlestraße 6, CH-8864 Reichenburg  
Telefon 055/67 12 63

## FI-Schachtabdeckungen

aus ALUMINIUM und  
verzinktem Eisenblech



Modell Riffelblech



Modell mit wählbarer Oberfläche

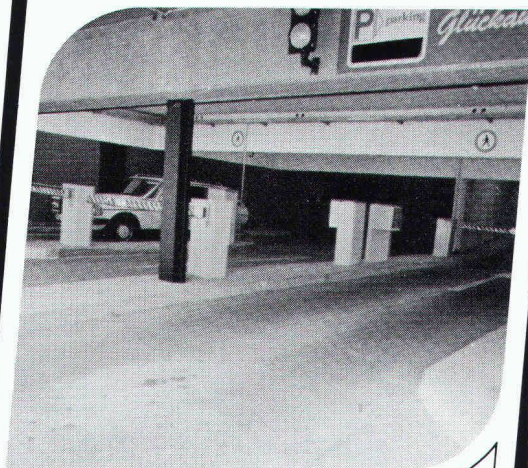
Schachtabdeckungen mit wählbarer  
Oberfläche oder Riffelblechdeckel.  
Formschön, leicht und preiswert.  
Normalausführung und wasserdicht.  
Begehbar und befahrbar bis 400 kN Prüfkraft.  
Reihenabdeckungen.

Verlangen Sie Unterlagen bei:

**WERNER MAAG AG**  
**Zeltweg 44, 8032 Zürich**

Telefon 01/251 75 80/81 - Telex 58675

## Für Parking-Anlagen jeglicher Art

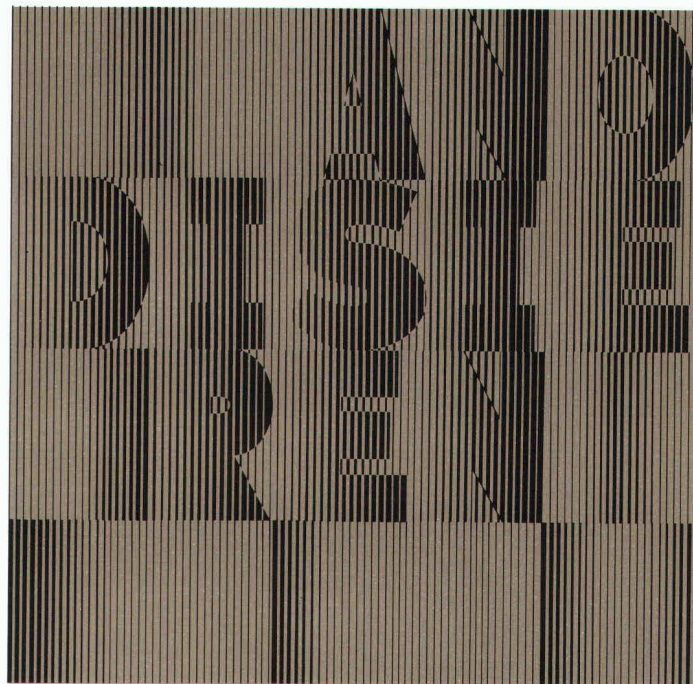


**SignaMatic** 

**Signale und Automatik AG**

Effingerstrasse 35 Tel. 031 25 15 66  
CH-3008 Bern Telex 33 137 sab

7



anodisieren  
von Aluminiumbauteilen heisst

dekorativ bauen  
dauerhaft schützen

Weitere Informationen über Anodisieren erhalten Sie beim  
Sekretariat des VSA – Verein Schweizerischer Anodisierbetriebe  
c/o Fides Treuhandgesellschaft, Bleicherweg 33,  
Postfach 656, 8027 Zürich; Telefon 01 202 78 40

## HONEL – SYSTEME



- Fugendichtungen
- Fahrbahn-Übergangs-  
konstruktionen
- Auflager + Hebepressen
- Entwässerungs-Schächte
- Rinnen + Rohre +  
Kompensatoren
- Belags-Sickerwasser-  
ableiter
- Hohlraumschalungen
- Einstiegs-Türen + Luken  
in Bauwerke

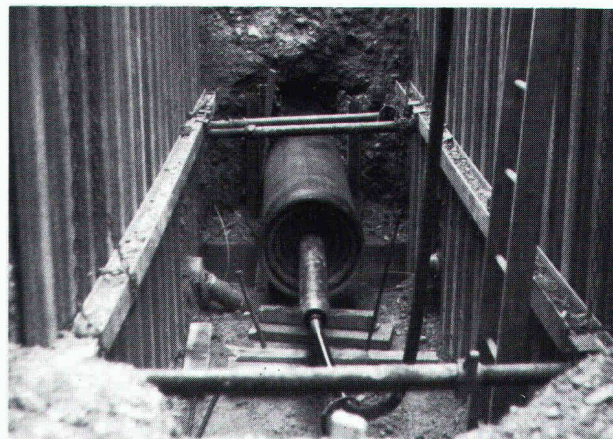
für: Hoch-, Tief-, Brücken- und  
Wasserbau, etc.

Beratung – Ausführung –  
Unterhalt



heinz  
honegger ag

CH-8427 Rorbas ZH  
Tel. 01/865 1177 Telex 52844



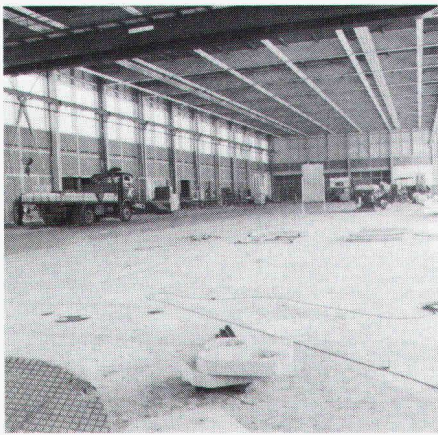
Beratung – Projektierung – Ausführung von  
Horizontalbohrungen  
Horizontalstossarbeiten  
Stahl- und Eternitrohre bis  $\varnothing$  1000mm  
Grabenfräsarbeiten  
Sportplatzentwässerungen  
Diamant- und Kernbohrungen  
Auswechseln von Gas- und Wasserleitungen  
Hausanschlüsse

**Trenchtag**

Horizontalbohrungen

8305 Dietlikon/ZH  
Telefon 01/833 22 05

Riedenerstrasse 13



## reposit ... immer eine Länge voraus fugenlose Bodenbeläge auf Epoxidharzbasis

für: alle industriellen Bauten – Zivilschutzanlagen – Garagen – Labors  
– Garderoben – Schulhäuser – öffentliche Bauten usw.

- Mörtelbeläge – Giessbeläge – Versiegelungen – Imprägnierungen auf Unterlagen aus:
  - Beton – Steinholz – Asphalt
- Reposit für:
- Neubauten – Umbauten – Renovationen

### REPOXIT AG

Pflanzschulstrasse 28

8403 Winterthur

Telefon 052 - 29 79 05

## Kehricht muss weg!

### Wirtschaftliche Abfallentsorgung

... mit der individuellen Lösung von HUNKELER!

Ballen- und Kehrichtpressen, Shredder, Aktenvernichter, Sammelsysteme usw.

Ein Beispiel aus unserem Verkaufsprogramm:

### Containerpresse

Die ideale Kehrichtpresse für mittleren und grossen Kehrichtanfall.

Verdichtet Kehricht aller Art bis auf ein Viertel des bisherigen Raumes.

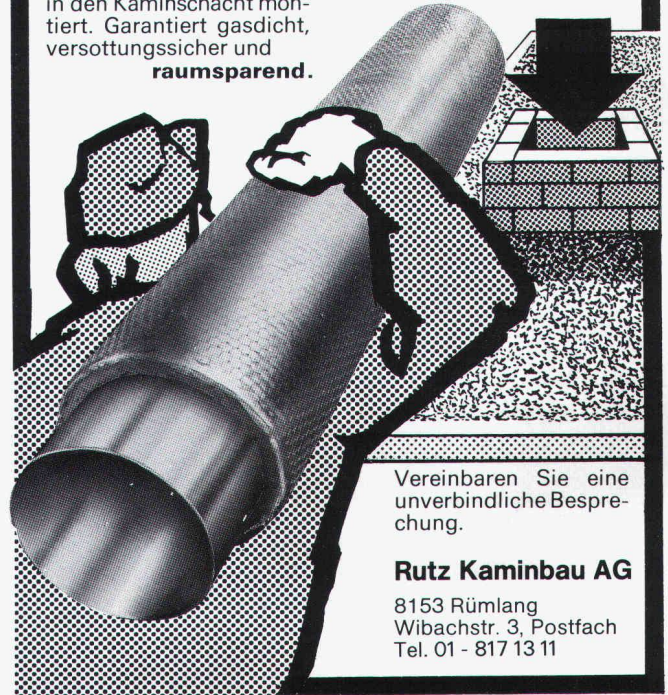


**HUNKELER AG**  
Maschinenfabrik/Umwelttechnik  
CH-4806 Wikon  
Telefon 062-51 93 33  
Telex 68158

Für wirtschaftlichen Kaminbau

## Rutz Schachtkamine aus Chromnickelstahl

Das hochsäurefeste CrNiMo-Stahlkamin wird fertig isoliert zum Bau gebracht und im Baukastensystem montiert. Garantiert gasdicht, versottungssicher und raumsparend.



Vereinbaren Sie eine unverbindliche Besprechung.

### Rutz Kaminbau AG

8153 Rümlang  
Wibachstr. 3, Postfach  
Tel. 01 - 817 13 11

Zuverlässig isolieren mit Isolier-Spritzschaum

Isolierungen

# AMINOTHERM

Isolierungen

Energiesparen beginnt mit der  
Beratung durch die Aminotherm-Fachfirmen mit ihrer  
langjährigen Erfahrung in allen Sparten der Wärmedämmung

Hersteller: AMPUS AG Isolier-Systeme CH-8968 Mutschellen

**Graenicher AG**  
3604 Thun ☎ 033 36 06 06  
**Graenicher AG**  
4057 Basel ☎ 061 26 46 43  
**Graenicher AG**  
2000 Neuchâtel ☎ 038 25 25 12

**AMPUS AG Zürich**  
Verkauf  
8968 Mutschellen  
☎ 057 33 72 42  
**AMPUS AG**  
7000 Chur ☎ 081 22 41 61

**Büchler AG**  
9034 Eggersriet ☎ 071 95 25 62  
**Gnädingler Isolierungen AG**  
8262 Ramsen ☎ 054 8 71 85

**Kosag AG**  
5620 Bremgarten ☎ 057 33 23 63  
**Stössel + Co. AG**  
6440 Brunnen ☎ 043 31 17 15  
**R. Willisch AG**  
3983 Mörel ☎ 028 27 13 67

# Aus der Geilinger-Stahlbaupraxis ein typisches Beispiel:

## ARFA Röhrenwerke AG Werk Möhlin

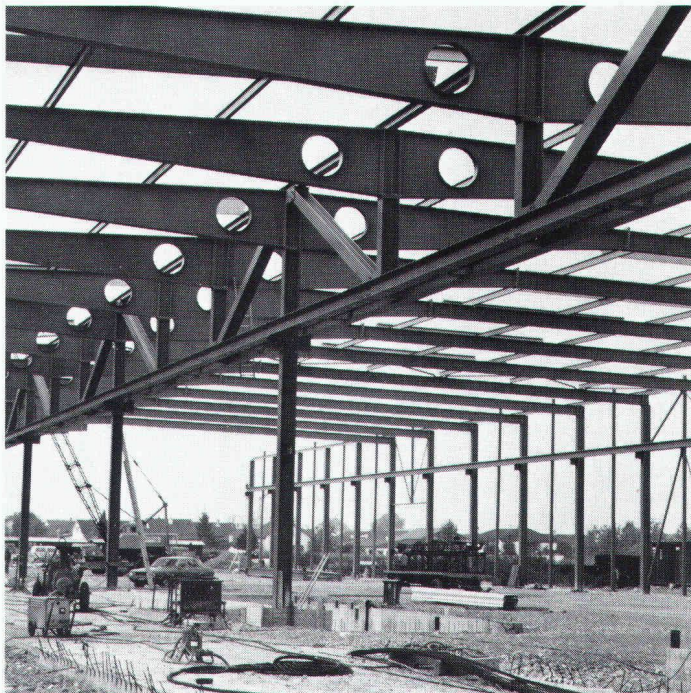
Bauherr: ARFA Röhrenwerke AG, Basel  
Architekt: Winter, Trueb, Ellenrieder, Basel  
Ingenieur: Geilinger AG, Winterthur  
Unsere Lieferung: Fabrikation und Montage der Stahlkonstruktion für das neue Edelstahl-Röhrenwerk, ca. 580 t

Stahlbau ist und bleibt für viele Bauprobleme die richtige Lösung: denn Wirtschaftlichkeit und Anpassungsfähigkeit sind gewichtige Argumente.

Als Stahlbau-Partner hat Geilinger jahrzehntelange Erfahrung, in grossen wie in kleinen Bauaufträgen.

Geilinger-Stahlbauten werden sorgfältig geplant, in unseren leistungsfähigen Werkstätten Bülach und Yvonand erstellt und von unseren zuverlässigen Monteuren im In- und Ausland aufgerichtet.

Im Geilinger-Stahlbau steckt Erfahrung, Fachwissen und Qualität.



# GEILINGER

Ingenieur- und  
Metallbau-Unternehmung

Geilinger AG  
8401 Winterthur, PF 988  
Tel. 052 84 61 61, Telex 76731

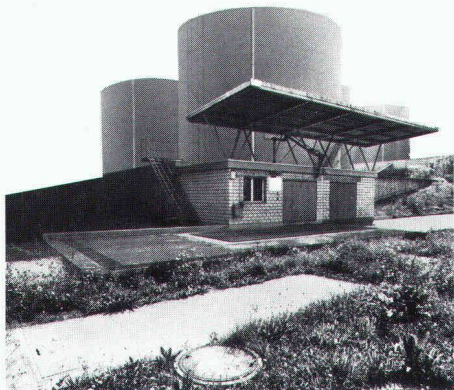
Basel, Bern, Bülach,  
Elgg, Menziken, St. Gallen,  
Winterthur, Yvonand, Zürich

MAN VERGISST ES IMMER WIEDER:  
**1 LITER MINERALÖL**  
**MACHT 1 MILLION LITER WASSER**  
**UNGENIESSBAR.**

UTB ist ferner führend

in den Bereichen:

- Kompaktkläranlagen
- Klärschlammbehandlung
- Gastechnik



Immer mehr Ingenieure und Architekten, Fachleute des Gewässerschutzes und Generalunternehmer sehen die dringende Notwendigkeit des Einbaus von Öl- und Leichtstoff-Abscheidern.

Denn: mechanisch-biologisch arbeitende Kläranlagen vermögen diese Schadstoffe nicht ausreichend abzubauen. Die UTB hat für alle Abscheideprobleme die richtigen Systeme entwickelt und mit Erfolg in vielen Ländern der Erde eingesetzt. Diese bewährten Abscheidesysteme können Sie sofort einsetzen:

- **Querstromabscheider** (Er arbeitet nach dem gleichen Prinzip wie der altbewährte Wellplatten-Abscheider, ist jedoch preisgünstiger, raumsparender und unerreicht wirtschaftlich.)
- **Wellplattenabscheider** • **Koaleszenzfilter**
- **Aktivkohlefilter-Anlage.** Die Systeme lassen sich ohne weiteres untereinander kombinieren. Sie arbeiten, wie alle Anlagen von der UTB, betriebssicher, wartungsarm und wirtschaftlich.

**UTB – damit Umweltschutz mehr nützt als kostet.**

## UTB Umwelttechnik Buchs AG

CH-9470 Buchs SG, Schweiz/Suisse/Switzerland, Telefon 085 6 02 51, Telex 855 303 utb ch

# Durchstossungen

Hydr. Durchstoss-  
verfahren  $\varnothing$  100–350 cm

Stahl- oder Eternit-  
rohrbohrung  $\varnothing$  30–100 cm

Stahlrohrrammung  
 $\varnothing$  10–80 cm

Bodenverdrängungs-  
Rakete  $\varnothing$  4–17 cm



## BLESS

Technische  
Beratung/Bau-  
ausführung:

Neugutstr. 52, 8600 Dübendorf

Bauunternehmung AG Tel. 01/821 0085

Zürich – Dübendorf – Aarau – Chur – Grenchen – St. Gallen



## Asphalt und Beton fräsen

JAMES ZERBINI CH-4612 Wangen b/Olten ☎ 062 32 57 33

# Guter Untergrund ist wichtig

- Aufrauhern
- Rillieren
- 2-Komp.-Farbe entfernen
- Schleifen
- Trennen
- Versiegelungen
- Bodenbeschichtungen
- Kernbohrungen

Sämtliche Arbeiten in Gebäuden werden trocken und **staubfrei** ausgeführt

## Erfolgreich inserieren im «Schweizer Ingenieur und Architekt»

Aus unserem Fabrikationsprogramm

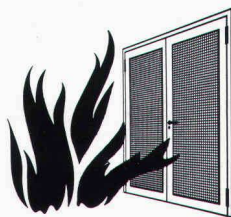
**Brandschutz-  
Türabschlüsse**

unter Verwendung  
von speziell für  
uns gefertigten

**forster**

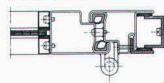
Profilstahlrohren.

Modell HZ-R

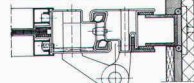


HZ Konstruktionen sind für Metallbaufirmen in Lizenz erhältlich

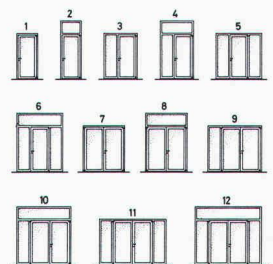
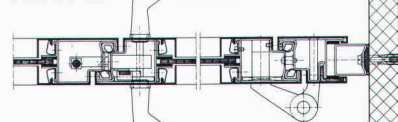
HZ-R-I



HZ-R-II



HZ-R-III



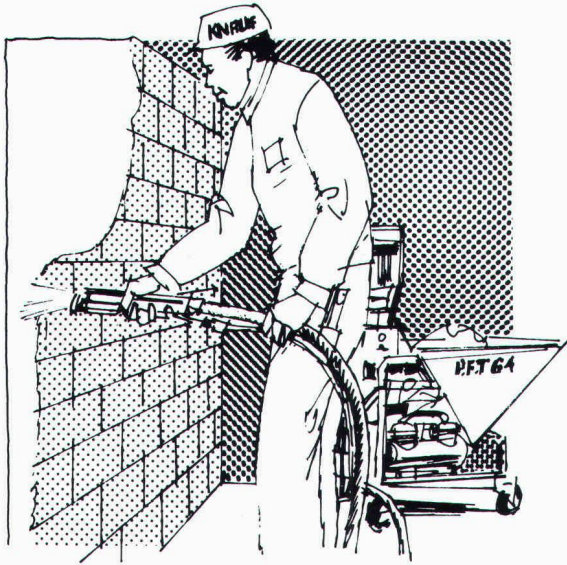
Metallbau  
HZ Konstruktionen  
Profilpresswerk

Gegründet  
1877

# hädrich ag

8047 Zürich  
Freilagerstrasse 29  
Telefon 01-52 12 52

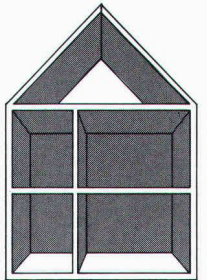
# Auf den Putz hauen...



...mit KNAUF-Putzen. Innen und aussen, mit der Maschine oder von Hand, ein- oder mehrlagig. Im Hotel-, Wohnungs- und Industriebau. Im patentierten KNAUF-Container, Silo oder als Sackware, rationelle Verarbeitung mit Maschinen von P. F. T. Die KNAUF-Baustoffhändler wissen Bescheid.

**KNAUF**  
**GIPS**

Generalvertretung:  
Leu AG, Schulgasse 21, 4105 Biel-Benken, Telefon 061 / 73 38 51



**Knauf - der Pionier  
für moderne  
Putztechnik.**

# SCHICHTEX DACHELEMENTE ZEMTEX

Tragfähig und leicht.  
600 kp/m<sup>2</sup> Nutzlast, 30/45 kg/m<sup>2</sup> leicht.  
Hohe Wärmedämmung und gute Schallabsorption.  
Fertige Untersicht.

**Bau + Industriebedarf AG**

4104 Oberwil / BL Tel. 061 30 40 30



# Mantel

## Wärmepumpen-Konzept

Für die sinnvolle Nutzung von Alternativ-Energien.



Wir bieten Ihnen:

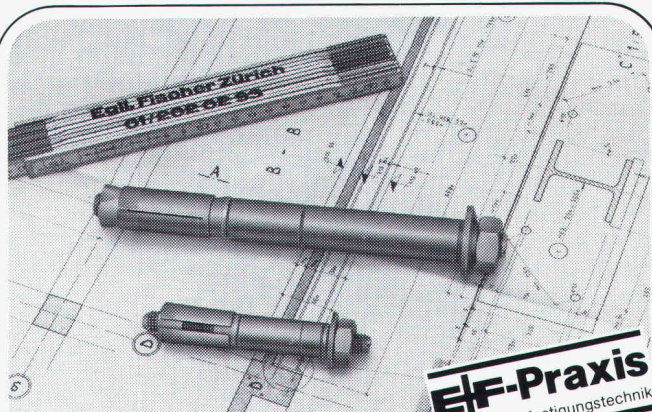
- Ein ausgewogenes Produktprogramm für Wärmeentzug aus Sonne, Luft, Wasser und Erde.
- Ein technisch ausgereiftes Wärmepumpen-Aggregat für hohe Leistungsziffern.
- Optimale Heizsysteme für den Wärmepumpenbetrieb wie Fussbodenheizung und Ventilatorconvektoren.

Mantel für Alternativenergien.

**Mantel**  **Mantel AG**  
Elektroheizungen  
CH-8353 Elgg/ZH  
Tel. 052/47 01 01

Elektro-Direktheizgeräte, Elektro-Einzelraumspeicher,  
Zentralspeicher (Feststoff und Wasser),  
Wärmepumpen, Elektro-Fussbodenheizung, Boiler

D 81



**EF-Praxis**  
rationelle Befestigungstechnik



Sicherheit  
in der Schwerbefestigung.

**LIEBIG®**  
Sicherheitsdübel

In- und ausl. Patentrechte

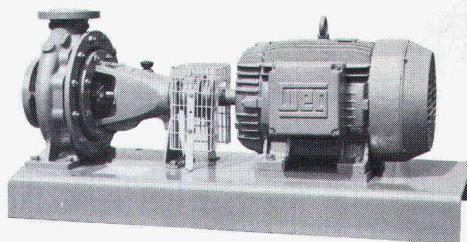
...höchstmögliche Sicherheit für Menschen und Anlagen. Mit klaren Berechnungsgrundlagen für Praktiker und Ingenieure über zulässige Lastwerte. Rufen Sie uns an, weil Sicherheit heute berechenbar ist.

**Egli Fischer Zürich**

Egli, Fischer & Co AG, Abt. Befestigungstechnik  
Gotthardstrasse 6, 8022 Zürich, Telefon 01 202 02 93

Bureau de vente Genève  
18, rue Caroubiers, 1227 Carouge, Telefon 022 42 12 55

## Häny-Industrie-Pumpen



- für Kühlwasser
- für Heisswasser bis 220 °C
- in verschiedenen Bauformen lieferbar

VEI

# HÄNY

HÄNY & CIE AG Pumpen  
und Wasseraufbereitungs-Anlagen  
8706 Meilen ZH, Tel. 01-925 11 31

WPM.

**Jetzt können Sie auf dem Wasser gehen!**

- **Unübertroffene Energie-Einsparung und Raum-Gewinn zugleich:** die begehbare und «betanzbare» Schwimmbad-Abdeckung – automatisch hebt sich der Deckel zum Schwimmen, automatisch senkt er sich... zum Spielen, Tanzen, Wohnen.

**ARIZONA POOL 4222 ZWINGEN**

**ARIZONA POOL**  
Nr1 im Schwimmbad-Bau!

**BON**

für «Wie man in einer (auch kleinsten) Schwimmbad-Halle zugleich wohnen, basteln und tanzen kann»

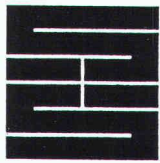
An: ARIZONA POOL, 4222 ZWINGEN

Vorn., Name \_\_\_\_\_

Str., Nr.: \_\_\_\_\_

Plz., Ort: \_\_\_\_\_

WG 48



## Schaffroth & Späti AG

Asphalt- und Bodenbeläge

**8403 Winterthur**

Telefon 052 / 29 71 21

Gegründet 1872

Flachdachbeläge jeder Art

Gussasphalt für Isolationen und Strassen

Spenglerarbeiten

Nacophalt-Hartgussasphaltböden

Linolith-Industriebodenbeläge

seit 50 Jahren bewährt

Zimmerli-Hartbetonböden

für Autogaragen, Rampen usw.

REPOXIT-Kunstharzböden

in diversen Farben, 2 bis 7 mm stark

## Energieverluste durch Temperaturfluss



Neuartige, berührungslose Messung von Kältebrücken, Isolationsdefekten, ungenügenden Abdichtungen

- Direktanzeige des Verlusts in Watt/m<sup>2</sup>
- Bestimmung des K-Wertes
- Einfache Handhabung

Verlangen Sie Unterlagen!

# KELAG

Künzli Elektronik AG

Weinbergstrasse 145, 8006 Zürich, Telefon 01-361 13 13

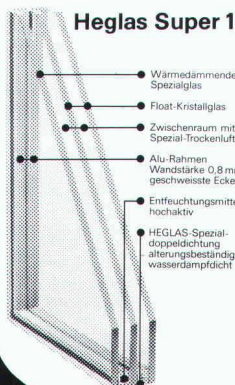
## Neu Sensationell

jetzt gibt es ein Dreifach-Wärmeschutz-Isolierglas, mit dem Sie tatsächlich noch mehr Heizenergie (und Geld) einsparen können!

**Heglas Super 1**  
**k-Wert 1,0** 0,95 kcal/m<sup>2</sup>h°C  
1,10 W/m<sup>2</sup>K

Die unschlagbaren Vorteile von Heglas Super 1

- Überlegener k-Wert = Höchste Energieeinsparung
- Hohe Lichtdurchlässigkeit = Einsparung an künstlicher Beleuchtung
- Positive Energiebilanz = Energiegewinn durch Sonneneinstrahlung
- Bessere Schalldämmung = Weniger Lärmbelästigung



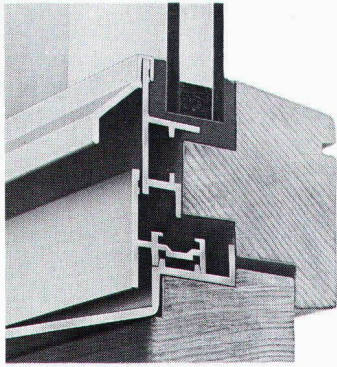
**BON** für eine su 6  
Gratis-Dokumentation

Absender: \_\_\_\_\_

glas|ösch  
glas|ösch  
glas|ösch


|  |

Fr. Trösch AG 4922 Bützberg  
Isolierglasfabrik Tel. 063 421155



**z. B.**

# Holz-Metall Fenster

Aussen Metall, damit sie witterungsbeständig sind - innen Holz, damit eine gute Isolation garantiert und eine freie Farbgebung möglich wird. Holz-Metall-Fenster von Tuchschnid - die ideale Kombination für Wohnbauten, Verwaltungs- und Industriebauten - sind preiswerte Lösungen. Holz-Metall-Fenster entsprechen den hohen Anforderungen des heutigen Energiesparen.

Verlangen Sie die ausführliche Dokumentation.

**Tuchschnid AG**

8500 Frauenfeld Tel. 054 7 24 71



**Die Unternehmung für Industrielles Bauen**



## Vogel-Skihalter

Ganzmetall, feuerverzinkt, robust  
Planen und Einrichten von Skiräumen  
Liefen von Teilen für Selbstmontage  
Für Hotels, Ski- und Ferienhäuser, Schulen, Bergbahnen usw.  
Verschiedene Modelle  
Bis 16 Paar Ski per Laufmeter

ERWIN VOGEL, Vogel-Skihalter  
Am See 503, 8882 Unterterzen  
Telefon 085/4 22 12

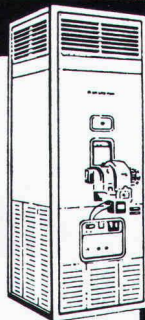
**KRÜGER**

## Dantherm Warmluft-Heizgeräte

für Hallen und Werkstätten  
auch mobile Luftheizer  
20 000-130 000 Kcal/h  
preisgünstige Occasionen.

**Krüger+Co**

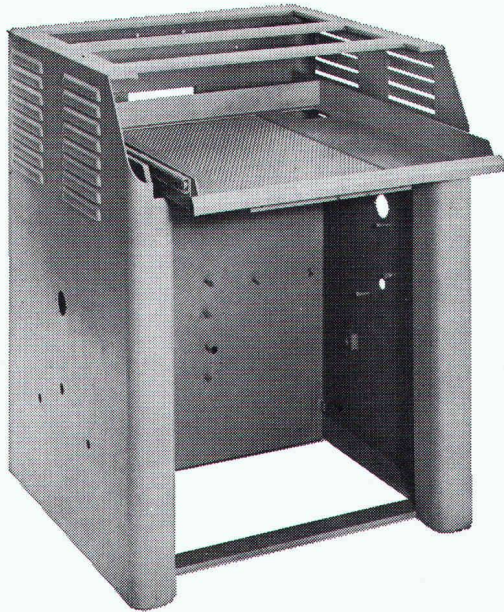
9113 Degersheim	071 54 15 44
8156 Oberhasli	01 850 31 95
4114 Hofstetten	061 75 18 44
3110 Münsingen	031 92 48 11



## Neuerscheinungen

Nr.		Preis
3359	Neue Schutz-Versiegelung gegen Fassadenschmierereien. Von M. G. Santandrea, Langnau am Albis	3.-
3360	Flachdachabdichtungen mit Elastomer-Bitumenbahnen. Von R. Brändle, Dietikon	3.-
3361	Rationelle Energieverwendung in Gebäuden und Siedlungen. Von P. Hartmann, Dübendorf	3.50
3362	Energierückgewinnung durch Müllverbrennung. Von R. Tanner, J. Schnyder und J. B. Ziegler, Zürich	5.-
3363	Die Entwicklung des aargauischen Limmattaales - Planerische Tätigkeit im Rückblick. Von J. Killer, Baden (12 S., 4 Abb.)	7.-
3364	Bergmännisch erstellte Speichersysteme für den Bau von Luftspeicherkraftwerken. Von M. Gysel und L. Saredi, Baden	3.50
3365	Kiesschlamm als potentieller Rohstoff? Von T. Peters, Bern; R. Iberg und Th. Mumenthaler, Zürich	5.-
3366	Betrachtungen und Versuch der Nachbildung von Strömungsvorgängen beim elektromagnetischen Rühren von Brammen. Von A. Müller, A. Gyr und J. Lipton, Zürich (12 S., 16 Abb.)	7.-
3367	Die Modellversuche zum Geschieberückhaltebecken Schächen. Von F. Zollinger, Zürich	4.-
3368	Geologie und Geotechnik. Von F. Keller und T. R. Schneider, Uerikon (12 S., 8 Abb.; Auszug aus: Der Furka-Basistunnel)	7.-
3369	Der Furka-Basistunnel - Zur Eröffnung am 25. Juni 1982. Versch. Art. und Verfasser (44 S., viele Abb. u. Tab.)	12.-
3370	Zur Bestimmung der optimalen Wärmedämmung. Von B. Arbenz, Zürich	3.50
3371	Spritzbeton als Auskleidung des Furka-Basistunnels. Von Alex Sala, Zürich, und Pietro Teichert, Avengo	8.-
3372	Vermessung im Rahmen des SBB-Projektes Olten. Von F. Ebnetter, Luzern, und A. Persili, Basel	3.-
3373	Versuche mit Sieben und Rechen zur Reinigung von Regenüberlaufwasser. Von Peter Kaufmann	4.50
3374	Holzkonstruktion des Rad- und Fussgängersteiges im Rapperswiler Wald (Aargau) über die Kantonsstrasse T5/K 112. Von M. Milosavljevic, Aarau	3.-
3375	Die Technik und der Mensch. Von Ernst Otto Fischer, München	4.50
3376	Quartiergestaltung mit dem Zürcher Planungs- und Baugesetz, Bericht über eine Tagung an der Ingenieurschule Rapperswil	4.50
3377	Die Bewertungsmethodik der Nationalstrassenüberprüfung (NUP). Von Eugen Meier, Zürich	6.-
3378	Jutegewebe zum Schutz von frisch humusierten Böschungen im Wasserbau. Von Christian Göldi und Franz Bieler, Zürich	3.-
3379	Passive Sonnenenergienutzung: Ein Beitrag zur Berechnung der Wärmeeinsparung. Von Charles Filleux und Thomas V. Kurer, Zürich	4.-
3380	Erste Resultate vom «Messgebäude La Chaumière» der ETH Lausanne. Von Pascal Favre und Christian Trachsel, Lausanne	3.-
3381	Berechnung und Bemessung von vorgespannten Flachdecken mit Hilfe eines Tisch-Computers. Von Ramasubba Narayanan und Jörg Schneider, Zürich	4.-
3382	Neues EDV-Planungsprogramm auf Balkendiagramm-Basis. Von Heinz W. Weiss und Manuel Epprecht, Zürich	6.-
3383	EDV in der Wasserwirtschaft: Beitrag zur Lösung von Hochwasserschutzproblemen in der Praxis. Von Heinz W. Weiss und Manuel Epprecht, Zürich	4.-
3384	Drosselstrecken und Wirbeldrosseln an Regenbecken. Von Hansjörg Brombach, Bad Mergentheim	4.-
3385	Sanierung von staatlichen Liegenschaften in der Basler Altstadt. Von Carl Fingerhuth, Joseph Schüpfer, Alfred Wyss, Alexander Schlatter und Hans Niederer	10.-
3386	Die städtische Strassenreinigung - eine Standortbestimmung. Von Ulrich Knobel, Benglen	6.-
3387	Lichtsignalregelung mit Priorität für Tram und Bus. Von Peter Pitzinger, Zürich	4.-

**Metallkonstruktion**



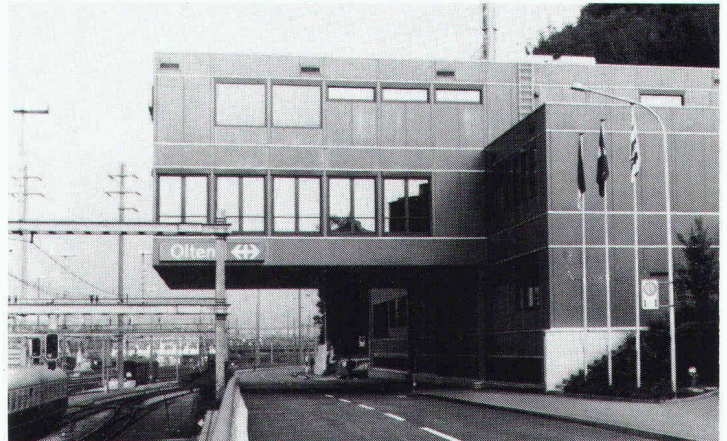
**Maschinensockel, Schutzvorrichtungen,  
Behälter, Kästen usw.**

**Blechwaren** aus Eisen und allen Metallen

**USINE DECKER S.A.**

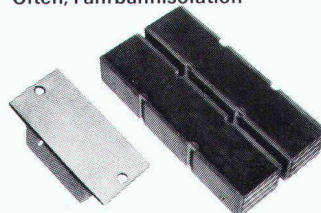
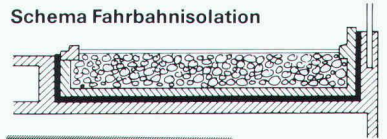
Belleveaux 4 — 2000 Neuchâtel — Tel. 038 / 24 55 44

# Schwingungen isolieren Schall dämmen mit Schwab



Neues Stellwerk Bahnhof SBB,  
Olten, Fahrbahnisolierung

Schema Fahrbahnisolierung



**STAHL-GUMMI-Flachlager  
und Gummimatten  
mit hervorragenden  
Eigenschaften.**



**Hohe  
Festigkeit  
Witterungs-  
und  
alterungs-  
beständig**

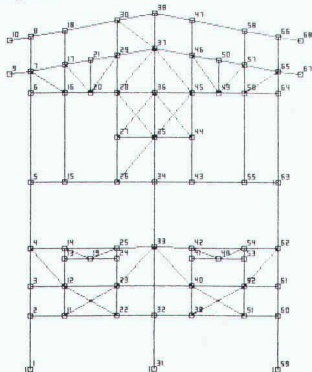
Anwendungsbereiche: Fundament- und Fahrbahnisolierungen mit Gummimatten, zur Isolierung von Schwingungen, Vibrationen, Stößen und zur Körperschalldämmung.

Unser Lieferprogramm: STAHL-GUMMI-Flachlager, Gummimatten, Maschinenlager und Gummipuffer für die schwingungsisolierende und körperschalldämmende Abstützung von Decken, Wänden, Stützen und Trägern.

Verlangen Sie unsere Schallschutzinformationen mit untenstehendem BON, damit wir Sie fachgerecht beraten können.

# PINUS

Leistungsfähige Computerstatik  
am Arbeitsplatz des Ingenieurs



Hochbaurahmen  
Zementindustrie

gerechnet auf  
APPLE Computer

Kleincomputerlösungen  
für technische und  
administrative Aufgaben  
im Bauwesen

**cubus ag | imt**

Baumackerstrasse 42  
Postfach 8161  
CH-8050 Zürich  
Telefon 01 / 312 20 25

Dr.-Ing. H. P. Slobik  
Oberes Daufeld 9  
D-5568 Daun/Eifel  
Telefon 06592 / 3629

**Paul Schwab  
AG**

**Stahl-Gummi  
8134 Adliswil**

Säntisstrasse 7, ☎ 01/710 02 22

**STAHL-GUMMI-Informationen BON**

Bitte senden Sie uns Ihre detaillierten Unterlagen

Firmaadresse: \_\_\_\_\_

Gedachte Anwendung: \_\_\_\_\_



SIA  
SG 7/81

# NEUERSCHEINUNGEN beim SIA 1982

zu beziehen durch das SIA-Generalsekretariat, Postfach, 8039 Zürich

## NORMENWERK SIA

	Preis Fr.
180/4 Energiekennzahl – Empfehlung	32.–
181/3 Schallschutz in Bauten: Heizungs-, Lüftungs- und Klimaanlage – Empfehlung	32.–
381/3 Heizgradtage der Schweiz – Empfehlung	36.–
384/1 Warmwasser-Zentralheizungen – Technische Anforderungen – Empfehlung	42.–
384/2 Wärmeleistungsbedarf von Gebäuden – Empfehlung (ersetzt Empfehlung 380, Ausg. 1975)	100.–
384/21 Wärmeleistungsbedarf von Gebäuden – Anwendungsbeispiel + Formular	10.–
384/4 Kamine für Gebäudeheizungen, Querschnittbestimmung – Empfehlung	28.–
385/1 Anforderungen an das Wasser und an die Wasseraufbereitungsanlagen in Gemeinschaftsbädern, Norm (ersetzt Norm 173, Ausgabe 1968)	64.–

## DOKUMENTATIONSREIHE SIA

47 k-Wert-Messungen am Bau	28.–
48 Sonnenenergienutzung im Hochbau	48.–
51 Gefahren, Risiken und Sicherheitsprobleme für alle am Bau Beteiligten	40.–

## WEITERE NEUERSCHEINUNGEN

EDV-Ordner – Beschreibung von 120 Programmen für das Bauwesen (Stand Januar 1982)	110.–
Bauhandbuch '82. Drei Bände mit über 2000 Seiten, mit den neuesten Richtpreisen zu allen Arbeitsgattungen des Hochbaus	128.–
SIA-Mitglieder	100.–

**Rabatt:** SIA-Mitglieder und Firmen, die im SIA-Verzeichnis der Projektierungsbüros eingetragen sind, geniessen für den eigenen Bedarf auf den angeführten Preisen eine Ermässigung von 40%, sofern nichts anderes vermerkt ist.

**Bestellung:** Bitte senden Sie mir folgende Publikationen gegen Nachnahme

### Normenwerk SIA

- |                                    |                                     |
|------------------------------------|-------------------------------------|
| <input type="checkbox"/> Ex. 180/4 | <input type="checkbox"/> Ex. 384/2  |
| <input type="checkbox"/> Ex. 181/3 | <input type="checkbox"/> Ex. 384/21 |
| <input type="checkbox"/> Ex. 381/3 | <input type="checkbox"/> Ex. 384/4  |
| <input type="checkbox"/> Ex. 384/1 | <input type="checkbox"/> Ex. 385/1  |

### Dokumentationsreihe SIA

- |                                 |
|---------------------------------|
| <input type="checkbox"/> Ex. 47 |
| <input type="checkbox"/> Ex. 48 |
| <input type="checkbox"/> Ex. 51 |

### Weitere Neuerscheinungen

- |  |
|--|
| <input type="checkbox"/> Ex. EDV-Ordner      |
| <input type="checkbox"/> Ex. Bauhandbuch '82 |

Name und genaue Adresse (Postleitzahl):

\_\_\_\_\_

\_\_\_\_\_

\_\_\_\_\_

\_\_\_\_\_

\_\_\_\_\_

Telefon: \_\_\_\_\_

Für den Rabatt Zutreffendes ankreuzen:

- |   |
|---|
| <input type="checkbox"/> SIA-Mitglied                   |
| <input type="checkbox"/> Eingetragen im SIA-Verzeichnis |

Datum: \_\_\_\_\_

Unterschrift: \_\_\_\_\_

Einsenden an: SIA-Generalsekretariat, Postfach, 8039 Zürich

## Stellenangebote

Gesucht für **Beratung, Projektierung** und Kontrolle bei der Ausführung von **klimatisierten Fassaden** in enger Zusammenarbeit mit dem Verkauf und der Fabrikation

### Bau-Ingenieur HTL oder Baufachmann/Hochbauzeichner

**Arbeitsort:** Zürich  
**Alter:** etwa 35 bis 40 Jahre  
**Sprachen:** Fremdsprachenkenntnisse von Vorteil  
**Eintrittstermin:** nach Vereinbarung

Richten Sie Ihre Bewerbung bitte an Chiffre Nr. 41-508679  
Publicitas, 8401 Winterthur.

42/13-d



**ELEMENT AG**

Wir befassen uns mit der Herstellung und Montage von vorfabrizierten und vorgespannten Betonelementen für den Wohnungs-, Industrie-, Brücken- und Spezial-Tiefbau sowie Vorspanntechnik.

Für unsere technische Beratungsstelle in Bern suchen wir jüngeren

### dipl. Bauingenieur ETH/EPUL

oder

### Bauingenieur HTL

mit Hauptinteresse für Statik und konstruktiven Ingenieurbau.

#### Aufgabenbereich:

- interne und externe technische Beratung
- Ausarbeitung von Projektvorschlägen im Hoch- und Tiefbau
- laufende Erweiterung der technischen Dokumentation
- Betreuung von Spezialaufgaben

#### Wir erwarten:

- guten Statiker
- mehrjährige praktische Tätigkeit
- Erfahrung auf dem Gebiet des Spannbetons und der Vorfabrikation erwünscht
- Erfahrung mit Kleincomputern (HP 85, inkl. Programmierung)
- Sinn für Teamwork
- Sprachen: Deutsch und Französisch

#### Wir bieten:

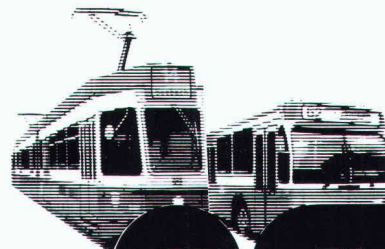
- selbständige Position mit guten Entfaltungsmöglichkeiten innerhalb eines dynamischen Teams.

Eintritt: möglichst bald

Ihre Bewerbung mit den üblichen Unterlagen wird absolut vertraulich behandelt.

Personalabteilung  
**ELEMENT AG**, 3027 Bern, Untermattweg 22, Postfach 7.

43/06-e



VBZ

Züri  Linie

Für unseren Dienstzweig **Bahnbau** suchen wir einen initiativen

## Ingenieur- Techniker HTL

### Fachrichtung Tiefbau

Es ist vorgesehen, dem neuen Mitarbeiter nach einer angemessenen Einarbeitungszeit die Leitung der Abteilung **Gleisbau** zu übertragen. Als Bauleiter sind Sie hauptsächlich für Neu- und Umbauten der Gleisanlagen verantwortlich. Für die Ausführung sämtlicher Schienennetzarbeiten stehen betriebs-eigene Gleisbaugruppen und Drittunternehmen zur Verfügung.

Diese Kaderposition setzt eine gründliche Ausbildung, einige Jahre Baustellenpraxis und gute Führungseigenschaften voraus. Im weitern legen wir Wert auf Organisations- und Verhandlungsgeschick sowie Aufgeschlossenheit für den öffentlichen Verkehr.

Wir bieten Ihnen ein gutes Salär, fortschrittliche soziale Einrichtungen, Fünftagewoche, gleitende Arbeitszeit, 4 Wochen Ferien, Lunchchecks und Fahrvergünstigungen.

**Arbeitsort:** 3 Minuten vom Hauptbahnhof Zürich.

Wenn Sie diese Aufgabe anspricht, bitten wir Sie, Ihre Bewerbung mit den üblichen Unterlagen an unseren **Personaldienst** zu richten.

### Verkehrsbetriebe Zürich

Beatenplatz 1, 8023 Zürich  
Telefon 01 / 216 44 09  
(eine Abt. der Industriellen Betriebe)

48-01



**GEBÄUDEVERSICHERUNG  
DES KANTONS ZÜRICH**

Wir suchen für unseren Brandverhütungsdienst

## Ingenieur/Architekt HTL (evtl. Abteilungschef)

### hauptsächliche Aufgabenbereiche:

- Anordnung von baulichen und betrieblichen Brandschutzmassnahmen
- brandschutztechnische Begutachtung von öffentlichen und privaten Bauvorhaben
- Beratung von Gemeinden, Bauherren und Architekten
- Ausarbeitung von brandschutztechnischen Vorschriften, Richtlinien, Normen, internen Weisungen usw.
- Stellungnahme zu Rekursen, Beschwerden usw.
- schriftliche und mündliche Auskunftserteilung über Fragen des Brandschutzes
- Mitwirkung in Fachkommissionen

### dieser anspruchsvolle Posten erfordert:

- abgeschlossenes Studium an einer höheren technischen Lehranstalt vorzugsweise der Fachrichtungen Hochbau, Heizung/Lüftung
- Eigeninitiative und Durchsetzungsvermögen
- Freude an der Bearbeitung interessanter Brandschutzprobleme
- Gewandtheit im schriftlichen und mündlichen Verkehr mit Behörden und Privaten

### geboten wird:

- gründliche Einarbeitung und Weiterbildung auf dem Gebiet des Brandschutzes
- abwechslungsreiche und selbständige Tätigkeit
- angenehmes Arbeitsklima in kleinem Team
- Arbeitsplatz Nähe Hauptbahnhof
- Besoldung nach Vereinbarung im Rahmen der kant. BVO
- Pensionskasse
- bei Eignung Aufstiegsmöglichkeit zum Abteilungschef

Richten Sie Ihre Bewerbung mit den üblichen Unterlagen an die **Gebäudeversicherung des Kantons Zürich, Kurvenstrasse 31, 8090 Zürich.**

Für allfällige weitere Auskünfte: Telefon 01 / 361 67 20 (Herr Irminger verlangen).

46/23.h

Interessiert Sie eine vollständig andere Herausforderung als

## dipl. Bauingenieur ETH

Haben Sie eine Vorliebe für Stahlverwendung, Freude am Schaffen neuer und am Ausbau bestehender persönlicher Kontakte zu Ingenieurbüros, Stahlbaufirmen und Behörden?

Sind Sie Schweizer Bürger mit bereits etwa 5 Jahren Praxis im Hochbau?

Sprechen Sie fließend Deutsch, Französisch (Englischkenntnisse sind von Vorteil)?

Erwarten Sie eine interessante, selbständige Tätigkeit mit voller Unterstützung durch leistungsfähige Lieferwerke?

dem hohen Einsatz entsprechende Anstellungsbedingungen und Sozialleistungen?

Möchten Sie noch mehr über diesen Posten wissen?

Dann rufen Sie bitte 061 / 23 12 11 an, und verlangen Sie Herrn Schär oder Herrn Leber

**TRADE ARBED (SCHWEIZ) AG**  
Steinenring 51  
Postfach, 4002 Basel

46 02.h

Wir suchen für unser Planungsbüro eine

## Zeichnerin oder Zeichner

für Mitarbeit bei Projekten der Aussenraumgestaltung, Landschaftsplanung/gestaltung und Gartenarchitektur.

Wenn Sie Interesse an solchen Aufgaben haben und auch gelegentlich etwas freihandzeichnen möchten, nehmen Sie bitte mit uns Kontakt auf.

**Atelier Stern und Partner**, Landschaftsarchitekten  
Biberlinstrasse 6, 8032 Zürich, Telefon 01 / 53 86 86

46 09.h

Wir suchen

## Bauzeichner/Bautechniker/Bauführer

mit einigen Jahren Erfahrung für Ausführungsplanung von Wohn- und Umbauten.

Gerne erwarten wir Ihren Anruf.

**E. Fluri SIA/FSAI / P. Karpf HTL**, Architekten  
Bahnhofstrasse 10, 8700 Küsnacht, Telefon 01 / 910 07 48

46 11.h

Wir suchen auf Anfang 1983 tüchtigen, erfahrenen

## Bauleiter

für die selbständige Durchführung von Submissionen, örtl. Bauleitungen, evtl. Ausführungsplanung in unserem Team.

Wir sind ein kleineres Architekturbüro in Zürich und bearbeiten hauptsächlich Wohnbauten verschiedener Grössenordnung sowie diverse Umbauten.

Bewerbungen sind erbeten unter Chiffre SIA 427 an IVA AG, Postfach, 8032 Zürich.

46 16.h

**Wir empfehlen, den Offerten auf Stellenangebote keine Originalzeugnisse beizulegen.**

## Leitung des Fachbereiches «Verkehr»

Unser Kunde ist ein bedeutendes, im In- und Ausland tätiges, beratendes Ingenieurunternehmen mit interdisziplinärem Dienstleistungsangebot. Im Rahmen der genannten Abteilung werden verkehrstechnische Analysen und Studien, Verkehrsplanungen sowie Strassen-, Schienen-, Seilbahn- und Flughafen-Projektierungen bis und mit Oberbauleitung durchgeführt. Für die Übernahme dieser Kaderfunktion kommt ein

### dipl. Bauingenieur ETH

mit vertiefter Ausbildung im Verkehrswesen und mehrjähriger Praxis in Hochschulinstitut, Behörde oder Ingenieurbüro in Frage. Sein fachspezifisches Wissen soll ihn befähigen, ein spezialisiertes, technisch hochstehendes Consulting-Angebot aufrecht zu erhalten und seine Abteilung qualitativ und wenn nötig auch quantitativ, d.h. personell weiter auszubauen. Das Niveau der zu pflegenden Kontakte und die Komplexität der wartenden Aufgaben bedingen einen klaren Blick für technische und wirtschaftliche Zusammenhänge, gewandte Umgangsformen, eine geschickte Verhandlungstechnik und gute Kenntnisse der französischen und englischen Sprache. Als weitere Voraussetzungen sind das Gespür für geschäftliche Möglichkeiten und die Befähigung zur Führung eines Mitarbeiterstabes durch klare Zielvorgaben zu nennen.

Interessenten für diese in jeder Weise bestausgestattete Position sind gebeten, sich unter Zusicherung voller Diskretion an uns zu wenden. Wir erteilen gerne die notwendigen Zusatzauskünfte.

**AG FÜR PERSONALBERATUNG ZÜRICH**

TALSTRASSE 20  
TEL. 01 22136 56

45/01-g

Gesucht

### Resident Architect für den Arabischen Golf

der folgende Anforderungen erfüllt:

- Architekt mit Sicherheit im Entwurf konzeptioneller Ideen
- aufgeschlossene und dynamische Persönlichkeit
- gute Präsentation und Umgangsformen
- Beherrschung der englischen Sprache in Wort und Schrift
- Mindestalter etwa 35 Jahre

**Wir bieten:**

- ausserordentlich interessante, vielseitige und selbständige Tätigkeit
- den hohen Anforderungen entsprechende Entschädigung

Bewerbungen mit kurzem Lebenslauf, Schriftprobe und neuerem Foto sind erbeten unter Chiffre 3321 Li, ofa Orell Füssli Werbe AG, Postfach, 4410 Liestal

Absolute Diskretion wird zugesichert.

46 06 h

Sind **SIE** der initiative

### Tiefbau- oder Eisenbetonzeichner

der im Offertwesen der Elementvorfabrikation

- technische Offerten und Projekte bearbeitet
- die Fertigung vorbereitet und kontrolliert
- Kunden berät und Baustellen betreut?

Wir stellen uns vor, dass **Sie** ein gelernter Zeichner mit flexibler und praktischer Denkweise und mit Sinn für genaue Darstellungen sind.

**Wir** bieten eine gründliche Einführung und zeitgemässe Anstellungsbedingungen.

**AG HUNZIKER+CIE**

Baustoff-Fabrik, 5200 Brugg, 056 / 41 27 22

46 05 h





Infolge Pensionierung des Stelleninhabers  
ist die Position des

## Direktors der Gas- und Wasserversorgung der Stadt Bern (GWB)

auf **Ende 1983** neu zu besetzen.

Der Direktion GWB sind die Gas- und Wasserversorgung, die Kehrrechtverbrennungsanlage (KVA) und das Fernheizwerk (FHW) unterstellt. Alle Betriebe zusammen beschäftigen rund 280 Personen.

Der Direktor hat diese Betriebe nach kaufmännischen Grundsätzen zu führen. Er ist verantwortlich für die ununterbrochene Versorgung von Bevölkerung, Industrie und Gewerbe mit Gas, Wasser und Fernwärme sowie für die Entsorgung des Kehrrechts.

Wir suchen eine **Persönlichkeit** mit starkem Interesse für energiepolitische und -technische Belange sowie ausgesprochenem Führungs- und Organisationstalent, Verhandlungsgeschick, Urteils- und Durchsetzungsvermögen. Gute Kenntnisse und Erfahrungen im Energie- und Wasserfach sowie Praxis in der Betriebsführung und im Lösen von wirtschaftlichen und technischen Problemen sind absolut erforderlich. Ein akademischer Abschluss in Ingenieur- resp. verwandten Naturwissenschaften, in Ökonomie oder Jurisprudenz ist von Vorteil.

Kontaktfreudige, sprachgewandte Interessenten (D+F), die sich der sehr anspruchsvollen Aufgabe eines Direktorenpostens gewachsen fühlen, die somit gerne planen, koordinieren, organisieren und ihre Ideen auch unter oft schwierigen Vorzeichen durchzusetzen versuchen, sind gebeten, ihre schriftliche Bewerbung mit den üblichen Unterlagen bis zum 31. Dezember 1982 an den Direktor der Stadtbetriebe Bern, Postfach 83, 3000 Bern 8, zu richten.

Wie in der ganzen Stadtverwaltung steht auch diese Stelle einer Frau offen. Besoldung und übrige Anstellungsbedingungen der ausgeschriebenen Chefbeamtenposition richten sich nach den städtischen Vorschriften.

**Der Direktor  
der Stadtbetriebe Bern**  
K. Schweizer

46.03.h

Wir suchen einen tüchtigen

### Hochbauzeichner/Architekt HTL

für längeren oder auch nur kürzeren Einsatz. Nur Bewerber mit einigen Jahren Erfahrung in der Bearbeitung von Ausführungsplänen für Wohnbauten möchten sich melden bei

**Schaer Rhiner Thalmann**, Architekten  
Zürichbergstrasse 98, 8044 Zürich

46.19.h

Dipl. Architekt im Tessin sucht einen

### Architekten HTL oder Bautechniker

mit Projektierungserfahrungen in der Spitalbranche.

Stellenantritt: etwa Januar 1983

Bewerbungen bitte unter Chiffre SIA 428 an IVA AG, Postfach, 8032 Zürich.

46.18.h

Stetes inserieren Erfolg!  
bringt

## Dywidag-Technik

Wir suchen

### Bauingenieur ETH/HTL

**Konstruktive Projektbearbeitung  
Spezialkonstruktionen  
Konstruktionsgrundlagen  
Baustellenüberwachung  
Kundenberatung**

Voraussetzungen: Berufliche Erfahrung mit Baustellenpraxis, Initiative und Einsatzbereitschaft.

Interessante und vielseitige Tätigkeit. Als leistungsbewusstes Team von Bauspezialisten arbeiten wir eng zusammen mit weltbekannter Spezialfirma.

Brückenbau Tiefbau Industriebau  
Spannbeton SWISS GEWI Felsanker

### SpannStahl AG

8340 Hinwil, Zürcher Oberland

Rufen Sie uns an: 01 / 937 10 20

42.08.d



**Hochbauamt des Kantons Zürich**  
(Abteilung Denkmalpflege)

Auf 1. Januar 1983 oder auf Vereinbarung suchen wir für unser Ressort Dokumentation eine(n) engagierte(n)

### Sachbearbeiter(in)

für Kulturgüterschutzdokumentation und allgemeine Dokumentationsarbeiten.

Wir erwarten eine vielseitig interessierte Persönlichkeit mit Kenntnissen in Baustilkunde und Verständnis für historische Zusammenhänge sowie Gewandtheit im Skizzieren, Zeichnen und Umgang mit Foto- und Vermessungsgeräten, handwerklichem Geschick ganz allgemein und Sinn für exaktes Archivieren.

Wenn Sie über eine zeichnerische Ausbildung (Hochbauzeichnen, wissenschaftliches Zeichnen u. ä.) verfügen und bereit sind, in einem kleinen Team vielfältige Dokumentationsaufgaben zu lösen, reichen Sie bitte bis zum 30. November 1982 Ihre handschriftliche Bewerbung mit Lebenslauf, Zeugniskopien, Foto und Gehaltsanspruch ein. Berufserfahrung in denkmalpflegerischen oder archäologischen Dokumentationsmethoden ist erwünscht.

Wenn Sie mehr über diese Stelle wissen möchten, gibt Ihnen unser Herr Dr. Chr. Hagen (Telefon 01 / 259 29 68) gerne Auskunft.

**Hochbauamt des Kantons Zürich**  
Walcheter, 8090 Zürich

46.07.h

Guteingeführtes mittleres Ingenieurbüro mit gesichertem Auftragsbestand sucht zur Ergänzung seines Teams

## dipl. Bauingenieur ETH

für die selbstständige Bearbeitung von anspruchsvollen Projekten im Industrie- und Brückenbau. Ihre Tätigkeit umfasst statische Berechnungen und Konstruktion, Projektstudien, Mitarbeit bei Submissionswettbewerben und Projektleitungen.

Sie finden bei uns eine anspruchsvolle und vielseitige Tätigkeit, Möglichkeiten zur Weiterbildung, eigene EDV-Mittel und Kontakte zu den Bauherren und Behörden.

Neben überdurchschnittlichen Anstellungsbedingungen mit 4 Wochen Ferien und guten Sozialleistungen erwartet Sie ein gutes Arbeitsklima in einem kollegialen Team.

Gerne erwarten wir Ihre Bewerbung unter Chiffre SIA 426 an IVA AG, Postfach, 8032 Zürich.

44.03.f

## Bauingenieur HTL

31, etwa 2½ Jahre Praxis in Statik, sucht Stelle per sofort Richtung allgem. Tiefbau.

R. Brassel, Gerstenweg 54, 4125 Riehen, Tel. 061 / 67 49 58

46.14.h

## Ausländischer, dipl. Architekt

(Ecole des Beaux-Arts, Paris) mit Bewilligung B sucht Stelle als **Architekturpraktikant**.

Offerten unter Chiffre SIA 423 an IVA AG, Postfach, 8022 Zürich.

46.12.h

Junge

## Hochbauzeichnerin

sucht einen Arbeitsplatz in einem kleineren Architekturbüro im Raum Basel. Eintritt nach Vereinbarung.

Telefon P 056 / 41 19 49, G 056 / 41 53 63

46.21.h

## Bauingenieur HTL

29, mit mehrjähriger Erfahrung in Bauleitung (Grund- und Tiefbau) sucht auf Januar 1983 verantwortungsvollen Aufgabenbereich (z.Z. Sprachaufenthalt im Ausland).

Interesse: Ingenieurbüro mit Wasserbau und allg. Tiefbau, wenn möglich im Raume Innerschweiz.

Zuschriften bitte unter Chiffre 25-303650 Publicitas, 6002 Luzern.

46.13.h

## Stellengesuche

### Dipl. Architektin ETHZ/SIA

(35) mit 3jähriger Erfahrung in der Schweiz und 5jährigem Einsatz in der Dritten Welt (Entwurf, Bauleitung, Ausführung in eigener Regie, Umbau- und Planungsaufgaben), D/E/F fließend in Wort und Schrift, sucht neue interessante Arbeit als leitender Kader in der Schweiz oder im Ausland.

Offerten unter Chiffre SIA 425 an IVA AG, Postfach, 8032 Zürich.

46.17.h

### Dipl. Bauingenieur ETH

mit zehnjährigen, technisch vielseitigen Erfahrungen mit Schwerpunkt Stahlbau und versiert in der Leitung anspruchsvoller Projekte, sucht Kaderposition in Ingenieurbüro oder Unternehmung, Stahl- oder Holzbranche bevorzugt. Stellenantritt im Frühjahr 1983. Beteiligung an kleinerer Firma möglich.

Kontaktnahme bitte unter Chiffre SIA 407 an IVA AG, Postfach, 8032 Zürich.

44.07.1

### Architekt HTL

32, sucht: selbstständige Projektierung von anspruchsvollen in- oder ausländischen Bauten (Entwurf bis Ausführung); leitende Stellung; evtl. Partnerschaft.

Ich biete: beste Referenzen als Projektleiter in Entwurf und Ausführung von Verwaltungs-, Industrie-, Banken- und Hotelbau bzw. Bäderbau; Ausländerfahrung, Sprachen D, E.

Offerten unter Chiffre SIA 424 an IVA AG, Postfach, 8032 Zürich.

46.20.h

### Bauingenieur ETH

45, sucht neuen Wirkungskreis in Ingenieurbüro oder Verwaltung. Bisherige Tätigkeit auf den Gebieten Kanalisation, Abwasserreinigung und allgemeiner Tiefbau. Bevorzugte Region Zürich—Zentralschweiz.

Offerten unter Chiffre 419 an IVA AG, Postfach, 8032 Zürich.

### Dipl. Architekt ETH

30, Diplom 77, mit mehrjähriger Praxis in Wettbewerb, Projektierung, Planung und Ausführung (Devisierung, Submission, Rechnungswesen, Bauführung) öffentlicher und privater anspruchsvoller Bauaufgaben sucht neuen, interessanten Wirkungskreis im Raum Zürich-Dübendorf-Uster.

Offerten unter Chiffre SIA 429 an IVA AG, Postfach, 8032 Zürich.

### Dipl. Architekt ETH

28, D/E/F/I, mit Praxis in Planung bis Bauausführung, sucht auf Anfang 1983 oder nach Übereinkunft Stelle im Raum Deutschschweiz.

Offerten unter Chiffre 25-303668 an Publicitas, 6002 Luzern.

### Dipl. Ingenieur ETH

28jährig, z.Zt. in Südafrika in Stahl-, Beton- und Kraftwerkbau-Unternehmen tätig, sucht auf Frühling 1983 anspruchsvolle Tätigkeit. Sehr gute Englischkenntnisse.

Offerten unter Chiffre SIA 421 an IVA AG, Postfach, 8032 Zürich.

### Bauingenieur HTL

26 J., sucht nach Auslandspraktikum interessante Stelle in Ingenieurbüro. Eintrittsmöglichkeit auf Jan. 83 oder nach Vereinbarung.

Offerten unter Chiffre H-05-308245 an Publicitas, 3001 Bern.

### Architekt ETH

(44) sucht interessante Tätigkeit in freier Mitarbeit, evtl. Teilzeitarbeit oder Anstellung. Eigenes Büro in Zürich. Erfahrungen in Planung und Ausführung, Renovation und Umbau, anspruchsvoller Aufgaben im Innenausbau.

Offerten unter Chiffre SIA 422 an IVA AG, Postfach, 8032 Zürich.

**Inserate bitte frühzeitig aufgeben!**



**Nationalstrasse N3  
Tiefenwinkel – Walenstadt**

## Projektwettbewerb Lehnenviadukt Sitenstudewald

**Ausstellung** im Ausstellungsraum des Staatsarchivs St. Gallen, Regierungsgebäude, Klosterhof Nordflügel (Eingang beim Brunnen im Klosterhof)

Der Regierungsrat des Kantons St. Gallen veranstaltete im Einvernehmen mit dem Bundesamt für Strassenbau unter sieben Ingenieurbüros, die sich über Erfahrung im Bau grosser Brücken ausweisen konnten, einen Wettbewerb zur Erlangung von Projekten für den Lehnenviadukt Sitenstudewald als Bestandteil der Nationalstrasse N3, Walensee-Autobahn.

Alle sieben Projekte werden an folgenden Tagen im Ausstellungsraum des Staatsarchivs St. Gallen öffentlich ausgestellt:

Montag, 15. November 1982	14.00–18.00 Uhr
Dienstag bis Freitag,	09.00–12.00 Uhr
16. bis 19. November 1982	13.30–17.00 Uhr

**Baudepartement des Kantons St. Gallen**

46/04-h

### Stadtverwaltung Uster ZH

Nach dem Bezug der Schulhauserweiterung können wir

## 2 Schulpavillons

zu günstigen Bedingungen abgeben, bestehend aus je 1 kleinem Eingangshalle, Toiletten, Lehrerzimmer, 2 Klassenzimmern 8,3×8,3 m, System Sigrist Rafz, Baujahr 1974–76, zusammen oder einzeln.

Standort: Berufsschulzentrum, Krämerackerstrasse, Uster

Auskünfte:

**P. Gutersonn SIA**, Architekturbüro, 8630 Rüti  
Telefon 055 / 31 12 29 (Herr Schlegel)

46/10-h

*Stelleninserate im  
Schweizer Ingenieur und Architekt  
werden vom aktiven  
und interessierten Teil  
des Berufsstandes gelesen!*

Zu verkaufen gut erhaltene:

**3 Zeichenmaschinen** PRO SIGNA Standard, komplett mit Laufwagen, Schublade, Zeichentafel GERACO, 100×176 cm, Seitentisch 78×156 cm

**Zeichenmaschine** OZALID, Untergestell mit Gegengewicht, Zeichentafel GERACO 100×176 cm, mit Laufwagen

**4 Drehstühle** Stoffbezug auf je 4 Rollen

**3 Bürostühle** Chromstahlgestell, Plastic schwarz

**Ablegetisch** Tischplatte Kellco hellgrau, 220×100×77 cm, Stahlgestell

**Ablegetisch** Tischplatte Kellco hellgrau, 100×75×77 cm, Stahlgestell

**Chefpult** Palisander, 180×90×71 (mit aufgeklappten Seitenteilen: 292×90×71), Gestell Chromstahl, 3 Schubladen seitlich

**Konsol-Tablar-Büchergestell** aus Stahlelementen hellgrau, offen, 200/35/200

**Planarchiv Korpus** für 6×13 Rollen hellgrau, 91×56×111 cm

Anfragen: **Telefon 061 / 57 87 97**

46/08-h

Zu verkaufen:

## **alter Kachelofen weisser Turmofen**

Telefon 073 / 23 23 01

46/15-h

## Dipl. Architekt ETH

sehr guter Darsteller, mit grosser Projektierungs- und Wettbewerbserfahrung – über 20 Preise – übernimmt freie Mitarbeit.

Kontakte erbeten unter Chiffre SIA 409 an IVA AG, Postfach, 8032 Zürich.

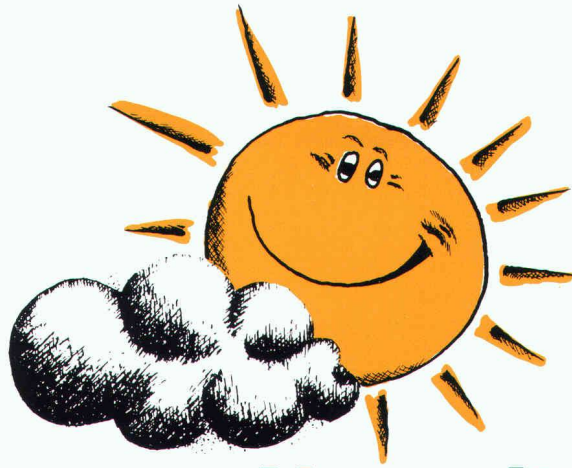
## Erfahrenes Architektenteam

**für Entwurf und Ausführung.** Architekten SIA/FSAI (D, E, F) mit Ausländerfahrung können noch Aufträge im In- und Ausland übernehmen, auch kurzfristig. Objektbewertungen, Entwurf, Wettbewerbe, Ausführung, Feasibilitystudien.




Anfrage unter Chiffre SIA 416 an IVA AG, Postfach, 8032 Zürich.

45/05-g

<b>Lagertanks</b> 	<b>Transporttanks</b> 	<b>Raumspartanks</b> 
<b>Chemikaliertanks</b> 	<b>Ständen</b> 	<b>Mehrzwecktanks</b> 
<b>Alles aus Kunststoff</b> 		Bitte verlangen Sie unsere ausführliche Dokumentation. Wir bieten auch für Sie die Lösung. <b>Faser-Plast AG</b> 9532 Rickenbach / Wil SG (073) 23 21 44



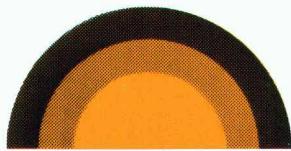
# Alle reden von Umweltenergie – wir haben sie wirtschaftlich gemacht.

 Umweltenergie kostet Sie nichts –  
und unsere SESSA - THERM<sup>®</sup> - Nutzungssysteme  
weniger als Sie glauben  Die Schweizer-  
Energieingenieure lösen dank eigener Entwick-  
lung und Fabrikation auch Ihr Heizungsproblem  
individuell, kompetent und wirtschaftlich   
Sei es mit Sonnenkollektoren, Energiedach oder  
Wärmepumpen.

 Prüfen Sie uns!



Mit unseren SESSA-THERM<sup>®</sup>-Systemen  
nutzen Planer und Installateure  
die Energie von der Sonne, der Luft,  
dem Wasser und der Erde.



**sonnenenergie**

Ernst Schweizer AG Metallbau  
8908 Hedingen 01 761 60 22

Ja, Ihre Umweltenergieanlagen interessieren mich!

- Warmwasser
- Heizung
- Schwimmbadheizung
- Isolierende Fenster  
und Bauteile

- Sonnenkollektor
- Energiedach
- Wärmepumpe

Name/Vorname \_\_\_\_\_

Strasse \_\_\_\_\_

Tel. Nr. \_\_\_\_\_

PLZ/Ort \_\_\_\_\_

Einsenden an Ernst Schweizer AG, 8908 Hedingen

SIA 



# Wolle für jedes Niveau !

Der Qualitätsteppich aus dem Appenzellerland mit der verlockend vielseitigen Musterauswahl in Ihrem Teppichgeschäft.

TISCA Tischhauser + Co. AG, CH-9055 Bühler

TIARA Teppichboden AG, CH-9107 Urnäsch

**TISCA**



**TIARA**

**Wollsiegel-Qualität:  
Darauf können Sie sich verlassen**