

Objektyp: **Advertising**

Zeitschrift: **Schweizer Ingenieur und Architekt**

Band (Jahr): **100 (1982)**

Heft 48

PDF erstellt am: **13.09.2024**

### **Nutzungsbedingungen**

Die ETH-Bibliothek ist Anbieterin der digitalisierten Zeitschriften. Sie besitzt keine Urheberrechte an den Inhalten der Zeitschriften. Die Rechte liegen in der Regel bei den Herausgebern.

Die auf der Plattform e-periodica veröffentlichten Dokumente stehen für nicht-kommerzielle Zwecke in Lehre und Forschung sowie für die private Nutzung frei zur Verfügung. Einzelne Dateien oder Ausdrucke aus diesem Angebot können zusammen mit diesen Nutzungsbedingungen und den korrekten Herkunftsbezeichnungen weitergegeben werden.

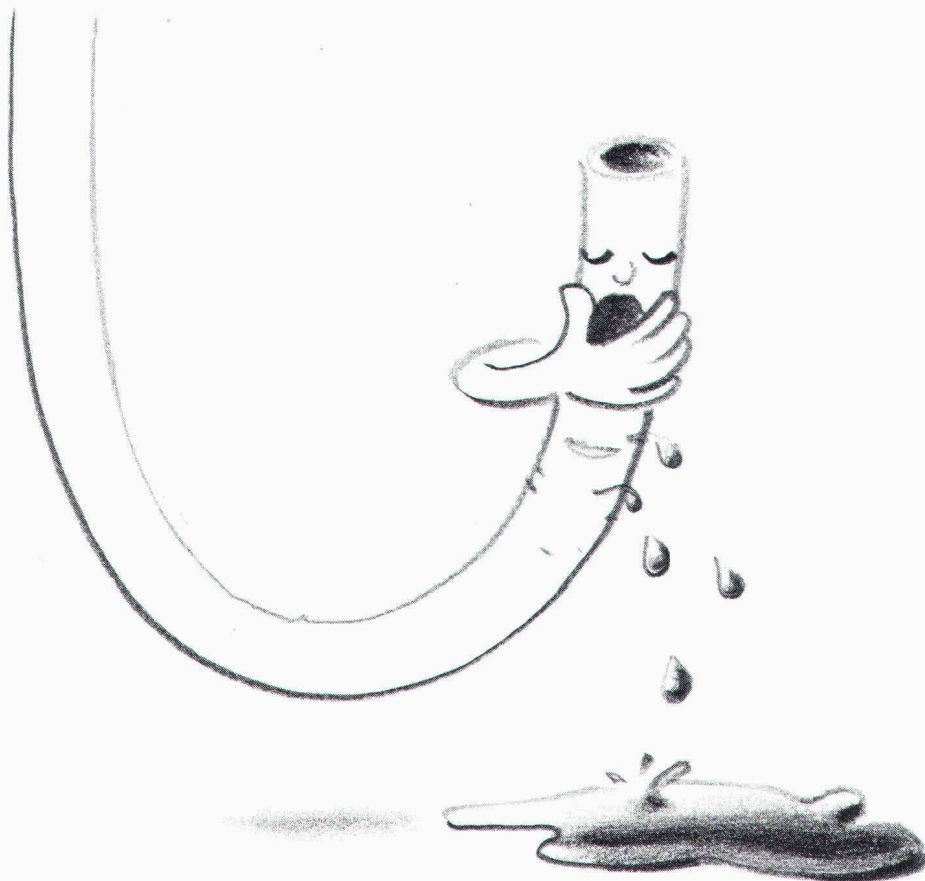
Das Veröffentlichen von Bildern in Print- und Online-Publikationen ist nur mit vorheriger Genehmigung der Rechteinhaber erlaubt. Die systematische Speicherung von Teilen des elektronischen Angebots auf anderen Servern bedarf ebenfalls des schriftlichen Einverständnisses der Rechteinhaber.

### **Haftungsausschluss**

Alle Angaben erfolgen ohne Gewähr für Vollständigkeit oder Richtigkeit. Es wird keine Haftung übernommen für Schäden durch die Verwendung von Informationen aus diesem Online-Angebot oder durch das Fehlen von Informationen. Dies gilt auch für Inhalte Dritter, die über dieses Angebot zugänglich sind.

Ein Dienst der *ETH-Bibliothek*  
ETH Zürich, Rämistrasse 101, 8092 Zürich, Schweiz, [www.library.ethz.ch](http://www.library.ethz.ch)

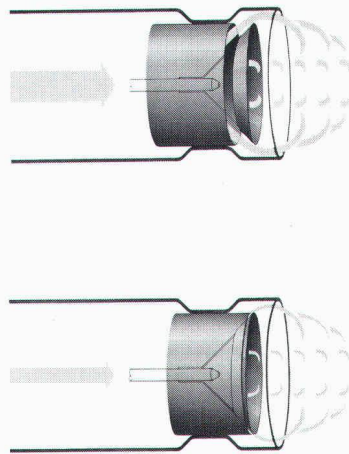
<http://www.e-periodica.ch>



## Nur Schläuche werden müde.

Ölschläuche – vor allem, wenn sie unter Druck stehen und sich ständig hin- und herbewegen müssen – sind ermüdungsanfällig. Darum hat Oertli jetzt für seine stufenlos modulierenden Kompaktbrenner das neue VO-System – VO heisst Verbrennungs-Optimierung – entwickelt, bei dem kein Schlauch vorkommt. Für die Verbesserung des Luft-Öl-Gemischs sorgt stattdessen eine solide Metallhülse. Die ölführenden Teile bleiben also starr. Und der Heizungskeller vor Ölverschmutzung sicher. Wir erzählen Ihnen gern mehr über das neue VO-System. Senden Sie uns doch einfach den Coupon ein.

Diese stufenlos verschiebbare Hülse passt die Luftöffnung zwischen Flammkopf und Turbulator automatisch dem modulierenden Brennerlauf an und sorgt so bei jeder Leistung für eine optimale Verbrennung. Die Hülse ist aus Stahl und darum unempfindlich gegen Ermüdungserscheinungen.



Sie haben mich neugierig gemacht. Darum möchte ich gern wissen, wie Ihr modulierender Kompaktbrenner mit Verbrennungs-Optimierung (VO) genau funktioniert.

Name: \_\_\_\_\_

Strasse: \_\_\_\_\_

PLZ/Ort: \_\_\_\_\_

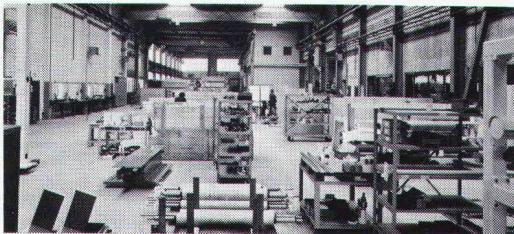
Telefon: \_\_\_\_\_

**OERTLI**  
Wärme mit Vernunft.

Oertli AG Dübendorf, Energietechnik  
8600 Dübendorf, Zürichstrasse 130  
Telefon 01-823 6161

Ein Unternehmen der **WMH** – Walter Meier Holding AG





**Geilinger Engineering verfügt über eine eigene Beratungsorganisation, die zukunfts-gerechte Energie-konzeptionen für den Betriebs-, Verwaltungs- und Siedlungsbau erarbeitet.**

Wenn eine ehemals als Kleinbetrieb gedachte Firma ständig wächst und zu einem blühenden Unternehmen ge-  
deiht, weitet sie sich oft so aus, dass die Produktions- und Administrations-standorte nicht mehr zentral zusam-  
mengefasst werden können. Und dass der Fabrikationsablauf nicht mehr der bestmögliche ist. Kurz: dass der Zeit-  
punkt kommt, die weitere Entwicklung auch im Hinblick auf die Gebäulich-  
keiten sinnvoll zu planen.

Genau das tat die Bülacher Bachofen und Meier AG, die ihren Betrieb vor 36 Jahren aufnahm, heute 230 Mit-  
arbeiter zählt, Papierveredelungs-

maschinen herstellt und weltweit ver-  
treibt. Im Laufe der Jahre verbesserte  
Herstellungsmethoden, ein gewandel-  
tes Produkte- und Dienstleistungs-  
angebot und der Wunsch nach mehr  
Flexibilität, um auf neue Marktge-  
gebenheiten reagieren zu können, riefen  
nach einer Betriebserweiterung und  
nach einem Verwaltungsneubau, in  
dem alle administrativen und techni-  
schen Dienste Platz finden.

Zu erarbeiten war eine umfassende  
Lösung, die nicht allein der momen-  
tanen Erweiterung und Rationalisie-  
rung dienen, sondern Bestandteil einer  
zukünftig etappenweise zu verwirk-  
lichenden Gesamtkonzeption sein  
sollte: es galt den optimalen Betriebs-  
ablauf für die nächsten Jahre zu  
sichern, eine später eventuell nötige  
Neugliederung zu ermöglichen.

Unter verschiedenen Mitbewerbern  
wurde Geilinger ausgewählt und als  
Betriebs- und Generalplaner vorerst  
mit der Bearbeitung der Gesamtkon-  
zeption bis zum Endausbau beauftragt.  
Sie wurde später zu einem General-  
überbauungsplan weiter entwickelt,  
der vorhandene Landreserven sowie  
veränderte Bauvorgaben mit berück-  
sichtigte. Erst danach wurde die erste  
Bauetappe baureif geplant: die Erwei-

terung der Montagehalle, die Anglie-  
derung der Schlosserei, die Verkehrs-  
wege auf dem Firmenareal. Wobei die  
späteren Ausbauetappen in einem  
neuen Betriebslayout bereits vorkonzi-  
piert wurden.

Schwerpunkt der ersten Etappe war  
jedoch das neue fünfstöckige Verwal-  
tungsgebäude, das langfristig sehr  
flexibel genutzt und in der Waagerech-  
ten erweitert werden kann. Es erhielt  
eine isolierende Hülle, die zusammen  
mit einigen anderen Energiesparmass-  
nahmen den Verbrauch spürbar senkt.

Inzwischen wurde das Verwaltungs-  
gebäude der Bachofen und Meier AG  
kosten- und termingerechert übergeben.  
Schlüsselfertig, versteht sich. Damit  
wurde ein vorläufiger Schlusspunkt  
unter eine mehrjährige Entwicklungs-  
arbeit gesetzt, an der Geilinger als  
Generalplaner nicht ganz unwesent-  
lich beteiligt war. Bleibt anzumerken,  
dass die von Geilinger Engineering er-  
arbeitete Gesamtkonzeption mehre-  
ren Ingenieur- und Architektur-Unter-  
nehmen zu äusserst interessanten  
Planungsarbeiten verhalf.

**Geilinger erbringt Gesamtlösungen wie Layout-, Materialfluss- und Lagerkonzepte nicht nur in der Schweiz. Um ganze Bauwerke exportgerecht planen und ausführen zu können, werden immer die lokalen Verhältnisse berücksichtigt. Wobei zuweilen die in Entwicklungsländern gesammelten Erfahrungen sehr nützlich sind.**

**Geilinger ist vor allen Dingen mit Stahlkonstruktionen und Metallbauten bekannt geworden.**

**Wussten Sie, dass Geilinger heute auch als Generalplaner und Betriebsberater tätig ist? Und das mit Erfolg.**

# Geilinger plant so, dass ein- mal möglich ist, was vielleicht nötig wird.



**GEILINGER** Ingenieur- und  
Metallbau-Unternehmung

Geilinger AG  
8401 Winterthur, PF 988  
Tel. 052 84 61 61, Telex 76731

Basel, Bern, Bülach,  
Elgg, Menziken, St. Gallen,  
Winterthur, Yvonand, Zürich

**Offter dabei als man glaubt.**



# SIPOREX<sup>®</sup>

## das Fassaden-System

# plus

### Siporex Verputz Lamit

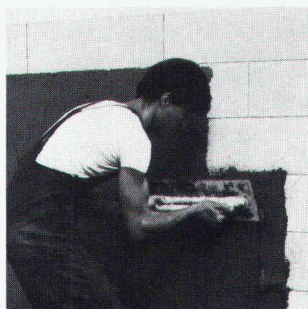
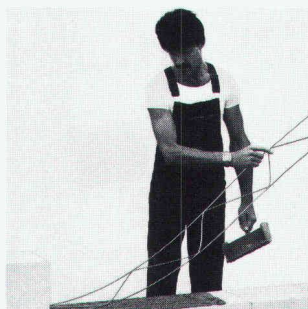
- Abgestimmt auf SIPOREXplus-Mauerwerk
- Hervorragender Witterungsschutz, schlagregendicht
- Mauerwerk atmet dank guter Dampfdiffusion
- Grosse Farb- und Strukturpalette
- Einfach zu verarbeiten
- Beratung für Architekt und Bauunternehmer



1 Gemauert als monolithische Fassade mit dem k-Wert 0,24 W/m<sup>2</sup>K bei 35 cm Wandstärke, Qualität GL und 5 Gew.-% Feuchtigkeit.

2 Armiert mit SIPOREX-Stahlarmerung MURFOR = hohe Gebrauchssicherheit.

3 Verputzt mit SIPOREX-Grund- und Deckputz LAMIT erhält das Mauerwerk einen schlagregendichten, atmungsaktiven Schutz. LAMIT ist sowohl von Hand als auch mit der Maschine problemlos zu verarbeiten. Der Grundputz LAMITA 51 wird in einer Schichtstärke von 10–14 mm auf SIPOREXplus aufgetragen. Der Deckputz LAMITA 61, in vielen Farben eingefärbt lieferbar, wird frühestens nach 10 Tagen aufgebracht. Die Schichtdicke richtet sich nach der Putzstruktur. Ein nachträglicher Farbansrich auf die Fassade entfällt.



Zürcher Ziegeleien  
Giesshübelstr. 40  
Postfach, 8021 Zürich  
Tel. 01/35 93 30

J. Schmidheiny + Co. AG  
St.-Leonhard-Str. 32  
Postfach, 9001 St. Gallen  
Tel. 071/22 32 62

Baustoffe AG Chur  
Pulvermühlestr. 81  
Postfach, 7001 Chur  
Tel. 081/24 46 46

Hard AG Volketswil  
8604 Volketswil  
Tel. 01/945 45 41

Sergio Merotto  
6951 Lugaggia  
Tel. 091/91 34 32

BTR-Prebeton AG  
Eymattstr. 71, 3027 Bern  
Tel. 031/56 33 01

## ZÜRCHER ZIEGELEIEN

# ZZ



**AEG Münzschaltautomat:**  
**Gemünzt auf vieles,**  
**das Strom**  
**verbraucht.**

Dort wo Strom verbraucht wird und die Kosten sofort eingezogen werden, braucht es AEG Münzschaltautomaten. Zuverlässig sorgen sie in Beleuchtungsanlagen, Waschküchen, Saunas und Solarien dafür, dass keine Stromrechnung unbezahlt bleibt. Wählen Sie zwischen zwölf Laufzeiten von 8 bis 80 Minuten. Einstellbar für Münzen oder Wertmarken.



**ELEKTRON AG**

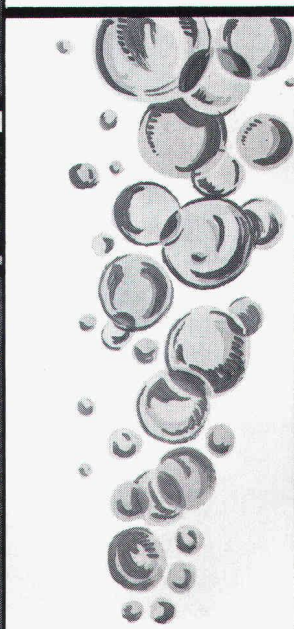
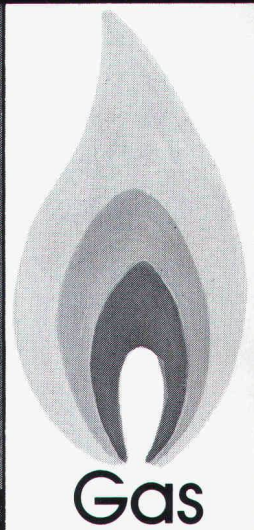
Generalvertretung AEG-TELEFUNKEN  
 8804 Au ZH, Telefon 01 783 01 11

Westschweiz: Prodelec S.A., 1099 Les Cullayes, Téléphone 021 93 20 86

077/460 000/558 000/82

**SOMO**  
**Kunststoffrohre**

1262 EYSINS Tél. 022/61 91 61  
 Télex 23 195





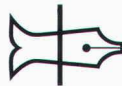
# Faber-Castell

## TG-1

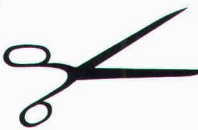
der neue, superperfekte Tuschezeichner



- Vorteil 1:** **trocknet nie aus!** Die neue Schnellverschlusskappe mit Kombidichtung und 2 selbstreinigenden Silikonkugeln dichtet die Spitze hermetisch ab, verhindert jegliches Austrocknen und hält den TG-1 immer schreibbereit.
- Vorteil 2:** **zeichnet auch bei hoher Ziehgeschwindigkeit perfekte und gleichmässige Linien,** weil ein grossvolumiges Druckausgleichsystem für einen ständig gleichbleibenden Druck im Innern des Gerätes sorgt.
- Vorteil 3:** **problemlos zum Reinigen und Nachfüllen** dank einem konischen, patentierten Steckkegelsystem kein Gewinde, kein Verkrusten, daher problemloses Reinigen und Nachfüllen.
- Vorteil 4:** **wahlweise Tusche in Tank einfüllen oder Tuschpatronen verwenden.** Der TG-1 ist für beide Füllsysteme eingerichtet. Ein transparenter, tuschabweisender Tank oder Patrone ermöglichen eine einfache Sichtkontrolle über den Füllstand.



Faber-Castell Generalvertretung: **Helmut Fischer AG**, Postfach 120, 8032 Zürich, Tel. 01/251 01 16



**COUPON**

Ich bin am Faber-Castell TG-1-System interessiert. Senden Sie mir den **informativen 10seitigen 4-Farben-Prospekt**

Name/Firma \_\_\_\_\_  
 Adresse \_\_\_\_\_  
 PLZ/Ort \_\_\_\_\_

**Bezugsquellen Faber-Castell TG-1:** Aarau Breuninger AG • Fritz Hagenbuch AG, **Aldorf** Peter Huber, **Basel** Courvoisier Sohn • J.F. Pfeiffer AG • Robert Rebetez, **Bern** Kollbrunner AG • J.F. Pfeiffer AG • J.H. Waser AG, **Biel** R. Leuthe, **Burgdorf** Brodmann + Co., **Cham** M. Lehmann, **Chur** Bruno Gerschwiler • U.B. Koch's Erben • J.F. Pfeiffer AG, **Flawil** E. Gerschwiler, **Frutigen** Wenger + Co., **Genf** Baumann-Jeaneret S.A. • Racher + Cie. SA, • Riedweg, **Glattzentrum** J.H. Waser AG, **Hitzkirch** Otto Schnarwiler, **Ins** Papeterie Lüthi, **Kloten** Urs Wertli, **Kreuzlingen** Bodan AG, **Langnau i. E.** Buchmann + Co., **Lugano** Camillo Luzzani, **Luzern** Bühlmann-Fenner AG • Donnini-Küttel • Walter Frey AG • A. Küng, Inh. H. Diana • Waldis AG, **Männedorf** Werner Pfister, **Martigny** Marcel Gaillard + Fils SA, **Monthey** Marcel Gaillard + Fils SA, **Ostermundigen** Duvag, **Reinach BL** Etter + Plüss AG, **Sion** Pierre Pfefferlé, **Schaffhausen** Ernst + Co. • A. Klingenberg, **Schwyz** Wiget, **Stäfa** Stocker, **St. Gallen** Papeterie Gimmi + Co. • Rutishauser + Co., **St. Moritz** Hugo Wetzler, **Uster** Burki-Barth, **Vaduz** Thöny AG, **Wädenswil** Baumann zum Florhof AG, **Wil** Anton Kostezer, **Winterthur** H.U. Wachter, **Zug** Hans Bernold • Walter AG, **Zürich** H. R. Fischer • Th. Fritz • Gartmann + Co., Bürobedarf • Grab + Wildi AG • J.F. Pfeiffer AG • Racher + Co. AG • Papeterie Hochhaus • W. Schmid • J. H. Waser AG • Zumstein, **Zürich-Oerlikon** Nievergelt.



# RAIS Design Bent Falk DAS ORIGINAL



Wirkungsgrad 75%  
Heizleistung 12 kW  
Wahlweise Strahlungs-  
oder Konvektionsofen

Wählbarer  
Rauchabgang  
oben oder hinten

Schmiedeeisen

Wärmefach  
(auch für Pot auf den  
geeignet)

Fenerraum  
ganz mit  
Chamotte-  
Steinen  
ausgekleidet  
(idealer Brotofen)

Einfache  
Zugregulierung  
durch  
Wärmeschild

Schiebetüren  
doppelwändig

Verstellbare  
Ventile für  
primäre und  
sekundäre  
Luftzufuhr

Alle Griffe aus  
rostfreiem  
Stahl

Funken-  
schutz  
abnehmbar

Holz fänger  
wegnehmbar

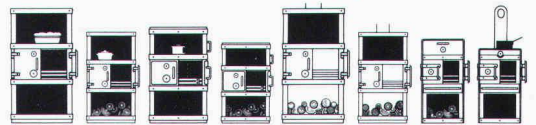
Holzfach nach  
CH-Normen  
isoliert

Vielseitiges  
Zubehör



Bereits 1970 hat der dänische Architekt Bent Falk einen Ofen, der gleichzeitig als Cheminée verwendbar ist, gezeichnet und damit den RAIS Cheminée-Ofen erfunden. Seit 1977 sind RAIS Cheminée-Ofen in der Schweiz erhältlich. Sie sind EMPA-geprüft und von der Vereinigung Kantonalen Feuerversicherungen in Bern offiziell zugelassen. Für ihren ausgezeichneten Wirkungsgrad haben sie 1979 das Gütezeichen der Schweizerischen Vereinigung für Forstwirtschaft erhalten.

**RAIS**  
- eine heisse Idee!



Weitere Informationen verlangen Sie bitte bei

**wohnbedarf** BASEL

Wohnbedarf AG Basel, Aeschenvorstadt 48,  
4010 Basel, Tel. 061/23 06 50.

## Weil es auf der Kreuzung Hauptstrasse/Marktgasse immer wieder Blechschaden gab, rief man eines Tages bei Sauber + Gisin an.

Die Kreuzung war ausgesprochen unübersichtlich. Und so krachte es, obwohl das Vortrittsrecht klar geregelt war, beinahe jeden zweiten Tag einmal.

Sauber + Gisin löste dieses Problem mit einer klug konzipierten Verkehrssteuerung.

Schliesslich haben wir auf allen Gebieten, die mit Elektrotechnik und Elektronik zusammenhängen, eine Erfahrung, die nur wenige aufweisen können. Eine Erfahrung, die Sie sich zunutze machen sollten. Ganz gleich, ob es um Parkhaussteuerungen, Verkehrsanlagen, Löt-, Verbindungs- oder Antriebstechnik, Gesamtenergie- oder Notstromanlagen, Energieberatung oder ganz einfach um

Installationen geht.

Wer mit Sauber + Gisin zusammenarbeitet, darf sicher sein, eine optimale Lösung zu bekommen.

Wann rufen Sie uns an, damit wir zusammen auch Ihr Problem lösen können?

**SAUBER + GISIN**

Kaum zu glauben, was man mit Strom alles machen kann.

Sauber + Gisin AG, 8034 Zürich  
Höschgasse 45, Telefon 01-252 70 70

Ein Unternehmen der **WMH** - Walter Meier Holding AG



# Grundwasser- absenkung

Filterbrunnen  
Wellpointanlagen

Kleinfilterbrunnen  
Vakuumanlagen



**BLESS**

Technische  
Beratung/Bau-  
ausführung:

Neugutstr. 52, 8600 Dübendorf

Bauunternehmung AG Tel. 01/8210085  
Zürich - Dübendorf - Aarau - Chur - Grenchen - St. Gallen

## Drahtseile aus Brugg



## schaffen feste Verbindungen...

...tragen Elemente

fördern Waren

halten Zelte

bremsen Fahrräder

heben Lasten

hängen Gegenstände auf

binden Güter

schützen Strassen

sichern Baustellen

steuern Apparate

verhindern Gefahren

spannen Brücken

leiten Signale

führen Aufzüge

putzen Strassen



Kabelwerke Brugg AG · 5200 Brugg · 056 4111 51



# Rufen Sie uns, wenn es um Elektroheizungen und Wärmepumpen geht!

Machen Sie Gebrauch von unserem Beratungs-Service: Wärmebedarfsrechnungen, Projekte, Offerten, Kundenberatung – jederzeit stehen unsere Spezialisten zu Ihrer Verfügung.

Unser Aussendienst-Fachberater ist in Ihrer Nähe, aber auch in Wädenswil warten kompetente Fachleute auf Ihren Anruf.

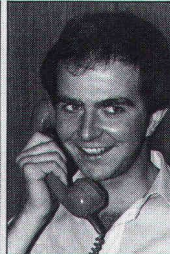
Ihre Kontaktleute in Wädenswil:



Hans-Rudolf Meier  
Chef Verkaufsbüro  
Elektroheizung



Werner Gremaud  
Fachberater  
Elektroheizung



Hans Müller  
Fachberater  
Elektroheizung

**Elektro-Zentralspeicher**  
Feststoff und Wasser  
**Einzelspeicher**  
die Superschlanken  
**Elektro-Bodenheizung**  
warme Füße, kalter Kopf  
**Aerocal-Wärmepumpen**  
das Spitzenprodukt  
auf dem Markt

Störi & Co. AG  
8820 Wädenswil  
Tel. 01-780 77 33

# Störi

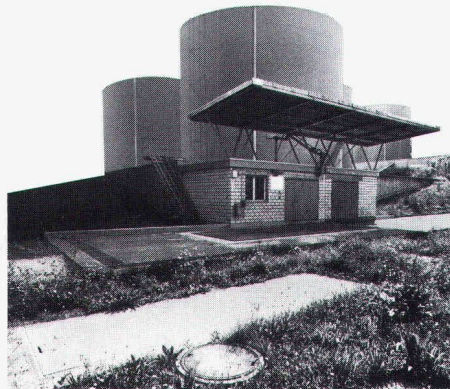
Fabrik für  
Elektroheizungen  
und Schaltanlagen

MAN VERGISST ES IMMER WIEDER:  
**1 LITER MINERALÖL  
MACHT 1 MILLION LITER WASSER  
UNGENIESSBAR.**

UTB ist ferner führend

in den Bereichen:

- Kompaktkläranlagen
- Klärschlammbehandlung
- Gastechnik



Immer mehr Ingenieure und Architekten, Fachleute des Gewässerschutzes und Generalunternehmer sehen die dringende Notwendigkeit des Einbaus von Öl- und Leichtstoff-Abscheidern.

Denn: mechanisch-biologisch arbeitende Kläranlagen vermögen diese Schadstoffe nicht ausreichend abzubauen. Die UTB hat für alle Abscheidprobleme die richtigen Systeme entwickelt und mit Erfolg in vielen Ländern der Erde eingesetzt. Diese bewährten Abscheidesysteme können Sie sofort einsetzen:

- **Querstromabscheider** (Er arbeitet nach dem gleichen Prinzip wie der altbewährte Wellplatten-Abscheider, ist jedoch preisgünstiger, raumsparender und unerreicht wirtschaftlich.)
- **Wellplattenabscheider** • **Koaleszenzfilter**
- **Aktivkohlefilter-Anlage.** Die Systeme lassen sich ohne weiteres untereinander kombinieren. Sie arbeiten, wie alle Anlagen von der UTB, betriebssicher, wartungsarm und wirtschaftlich.

**UTB – damit Umweltschutz mehr nützt als kostet.**

## UTB Umwelttechnik Buchs AG

CH-9470 Buchs SG, Schweiz/Suisse/Switzerland, Telefon 085 6 02 51, Telex 855 303 utb ch



Perfekte Organisation am Arbeitsplatz ist die halbe Arbeit.

# Nestler

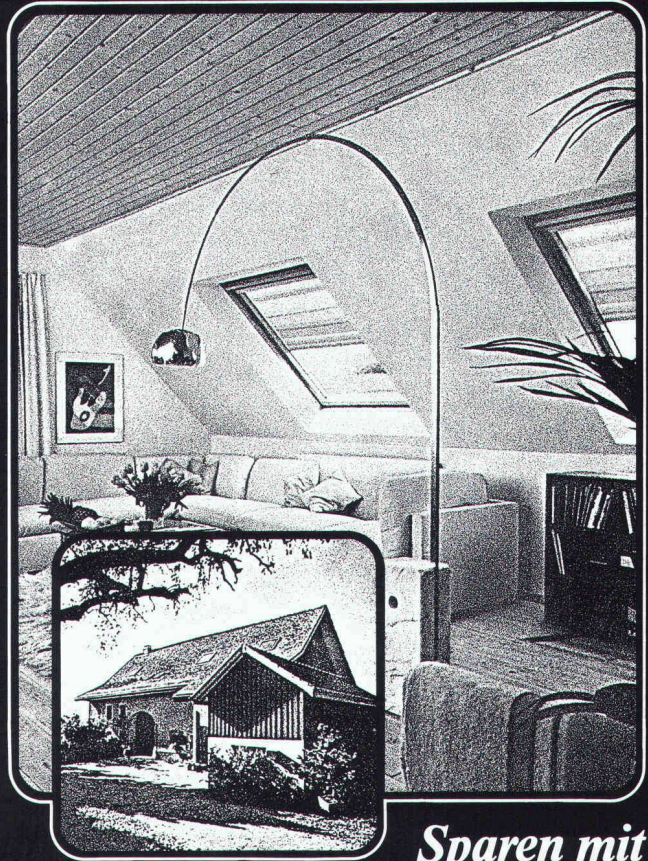
bei

# OZALID

Nestler hat das komplette Einrichtungsprogramm für funktionelle Arbeitsplätze im technischen und administrativen Bereich. Verlangen Sie Dokumentationen über:

- Rechnergestützte Zeichentechnik
- Zeichentische
- Zeichenanlagen
- Zeichenmaschinen
- Ganze Konstruktions-Arbeitsplätze
- Designer-Arbeitsplätze
- Planungs-Arbeitsplätze
- Ablageschränke für Zeichnungen

Ozalid AG  
 Herostrasse 7  
 8048 Zürich  
 Tel. 01/62 71 71



## Sparen mit **VELUX - Dachflächenfenstern** Mit weniger Geld-mehr Licht.

VELUX-Dachflächenfenster sind 2- bis 3mal günstiger als herkömmliche Lukarnen und spenden bedeutend mehr Licht.

### Heizkosten-Einsparung

VELUX-Dachflächenfenster Typ GGLT sind mit einer 3-schichtigen Isolierglasscheibe ausgestattet. Die verbesserte Isolation senkt den Energieverbrauch beträchtlich.

### VELUX bringt mit zusätzlichem Komfort mehr Atmosphäre unters Dach

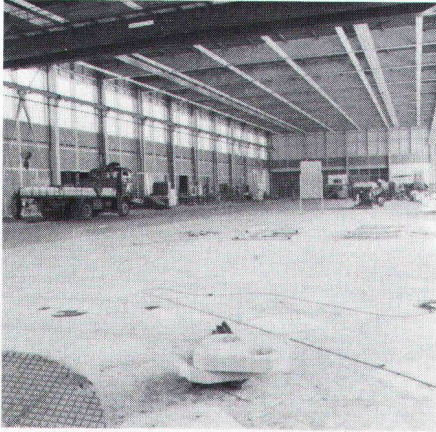
Das nordische Kiefernholz der VELUX-Dachflächenfenster gibt jedem Raum eine heimelige Ambiance.

VELUX bietet eine vielfarbige Kollektion passender Sonnenschutz-Artikel, die vor zuviel Sonne schützen und Schatten spenden.

**VELUX**  
 Dachflächenfenster

Einsenden an: VELUX (SCHWEIZ) AG, Industriestrasse 7, 4632 Trimbach,  
 Telefon 062/22 61 51  
 die VELUX-Dokumentation «Dachflächenfenster»  
 den VELUX-Prospekt «Rollvorhänge»  
 Name: \_\_\_\_\_  
 Strasse: \_\_\_\_\_





## REPOXIT ... immer eine Länge voraus

### fugenlose Bodenbeläge auf Epoxidharzbasis

für: alle industriellen Bauten – Zivilschutzanlagen – Garagen – Labors  
– Garderoben – Schulhäuser – öffentliche Bauten usw.

- Mörtelbeläge – Giessbeläge – Versiegelungen – Imprägnierungen auf Unterlagen aus:
- Beton – Steinholz – Asphalt
- Repoxit für:
- Neubauten – Umbauten – Renovationen

#### REPOXIT AG

Pflanzschulstrasse 28

8403 Winterthur

Telefon 052 - 29 79 05

Geotechnisches Bureau

## P. Kiefer & R. Studer AG

Landererstrasse 2

4153 Reinach BL

Tel. 061/76 94 76

Grundbauberatung, Erdbaulabor

Wasserwirtschaft

Ingenieurgeologie

Bauschäden

## Neu Sensationell

jetzt gibt es ein Dreifach-Wärmeschutz-Isolierglas, mit dem Sie tatsächlich noch mehr Heizenergie (und Geld) einsparen können!

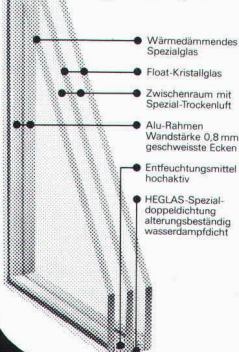
### Heglas Super I

**k-Wert 1,0** 0,95 kcal/m<sup>2</sup> h °C  
1,10 W/m<sup>2</sup>K

#### Die unschlagbaren Vorteile von Heglas Super 1

- Überlegener k-Wert = Höchste Energieeinsparung
- Hohe Lichtdurchlässigkeit = Einsparung an künstlicher Beleuchtung
- Positive Energiebilanz = Energiegewinn durch Sonneneinstrahlung
- Bessere Schalldämmung = Weniger Lärmbelästigung

#### Heglas Super 1



**BON** für eine su 6  
Gratis-Dokumentation

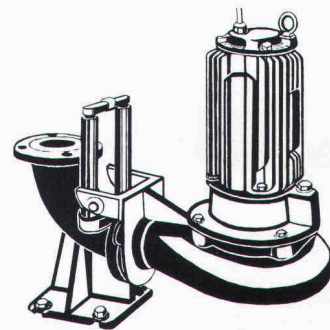
Abseher:

glas trösch  
glas trösch  
glas trösch

Fr. Trösch AG 4922 Bützberg  
Isolierglasfabrik Tel. 063 4211 55

## Abwasser- pumpen

Abwasserpumpwerke



Es lohnt sich, frühzeitig unsere Spezialisten zur Beratung beizuziehen.

# HÄNY

Häny & Cie. AG  
Pumpen- und Wasser-  
aufbereitungsanlagen  
8706 Meilen, Tel. 01.925 11 31



Die Pensionskasse SIA STV BSA FSAI - eine

# Alternative

für Ihre Personalvorsorge!

Bitte informieren Sie mich weiter:

Name:

Ort:

Strasse:

PLZ:

● **Das Ziel:**

die lückenlose Alters-, Hinterbliebenen- und Invalidenvorsorge für die Angehörigen der technischen Vereine durch eine Selbsthilfeorganisation mit Selbstverwaltung (paritätische Zusammensetzung des Stiftungsrates aus angeschlossenen Arbeitgebern und Angestellten).

● **Die Vorteile:**

eine Rentenversicherung (Alters-, Invaliden-, Witwen-, Kinderrenten) mit Kapitalwahlmöglichkeit im Alter (10 Jahresrenten garantiert). Erstaunliche Leistungsunterschiede zu andern Vorsorgemöglichkeiten.

● **Die Sicherheit:**

ist garantiert durch den versicherungstechnischen Aufbau und laufende Beratung durch neutrale Experten; durch die Rückversicherung sowie dank der Geschäftsführung und Anlage der Vorsorgemittel durch eine der grössten und angesehensten Treuhandgesellschaften der Schweiz mit Spezialisten auf allen Gebieten.



Verlangen Sie weitere Informationen bei:

Pensionskasse SIA STV BSA FSAI, Schauplatzgasse 21, Postfach 2613, 3001 Bern, Tel. 031/22 03 82

## Treppen-Programm von Naegeli-Norm - vielseitig anwendbar

### Spindeltreppen von Naegeli-Norm

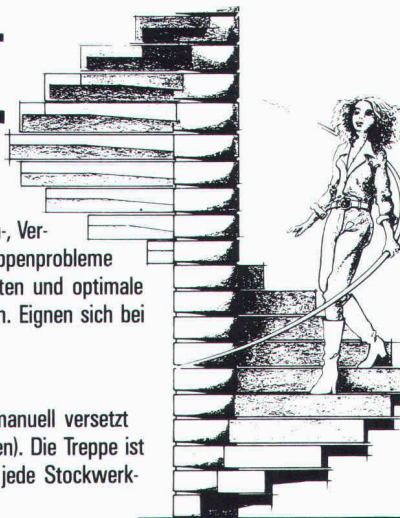
Das umfassende Programm mit rund 20 Typen für Einfamilienhäuser, Wohn-, Verwaltungs- und Industriebauten. Dank der Typenvielfalt sind heute alle Treppenprobleme mit einer Spindeltreppe lösbar. Grosse architektonische Gestaltungsfreiheiten und optimale Anpassung an die Umgebung durch verschiedene Oberflächenbehandlungen. Eignen sich bei Neu- und Umbauten.

### Lamellentreppen von Naegeli-Norm

Die gerade Treppe für den Wohnungs- und Verwaltungsbau. Sie können manuell versetzt werden und lassen sich darum leicht auch nachträglich einbauen (Umbauten). Die Treppe ist sofort begehbar und wird als Bautreppe verwendet. Anpassungsfähig an jede Stockwerkshöhe. Preisgünstig, da Läufe normiert. Ab Lager lieferbar.

### Wendeltreppen von Naegeli-Norm

sind in 2 Durchmessern und 3 verschiedenen Laufbreiten erhältlich. Die Stufen sind gerade oder gewendelt. Die Steigungshöhe beträgt 17,8 cm, wobei durch die Mörtelfugen Steigungen von 18,1 bis 19,0 cm erreicht werden. Abdeckungsmöglichkeiten nach Wünschen des Kunden.



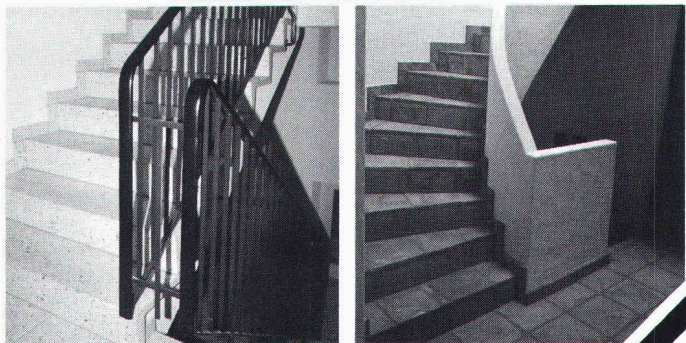
Unser Planungs-  
paket für Architekten  
und Baufachleute  
umfasst:

- Unsere Produkte-Ausstellung in Winterthur-Rätterschen
- Das Zeigebuch mit 60 Beispielen (10 Tage zur Ansicht)
- Die Broschüre mit dem gesamten Verkaufsprogramm
- Planungskatalog im Massstab 1:20

**naegeli-norm**

Naegeli-Norm AG  
8401 Winterthur

Betonelemente  
Telefon 052 36 14 64





# startex®

Schweiz. Qualitätsprodukt

IDC CHEMIE AG 8807 Freienbach  
Abteilung Bausolationen

Schwerzistrasse 24 Telefon 055-48 29 35

## Spritzdämmstoff für höchste Ansprüche . . .

*Einziger schwund- und geruchfreier UF-Isolationsschaum ohne Formaldehyd-Immissionen.*

*Geeignet für Hohraumisolierungen bei thermischen und akustischen Problemen in Alt- und Neubauten.*

*Brennt nicht, erzeugt keinen Expansionsdruck, ist alterungsbeständig und formstabil.*

*Der Isolationsschaum der Sonderklasse mit dem EXTRA-Verhalten.*

## Wer Wert auf sauberes und keimfreies Trinkwasser legt, verlegt BUDERUS-Rohre!

### Warum?

Weil duktile Gussrohre von BUDERUS eine zweifache Sicherheit eingebaut haben. Erstens garantiert die Innenauskleidung aus Zementmörtel eine einwandfreie Wasserqualität noch nach Jahren, da sie sich nicht nach kurzer Betriebsdauer vom Rohr löst, oder Blasen bildet. Und zweitens schützt die Verzinkung das Rohr vor Korrosion von aussen.

Das macht ein BUDERUS-Rohr innen und aussen perfekt und gewährleistet eine gleichbleibende Wasserqualität von der Quelle bis zum Verbraucher – während langen Jahren.

Ausserdem sind BUDERUS-Rohre nicht nur preiswert, sondern auch frei kombinierbar mit Rohren, Formstücken und Armaturen anderer Hersteller des In- und Auslandes – und werden erst noch prompt geliefert.

**Buderus**

**WERNER  
HAGENBUCHER**

Technische Vertretungen  
Waldegg 1, 8126 Zumikon  
Telefon 01 30117 92 Telex 56278

**BUDERUS-Rohre garantieren die natürliche Trinkwasserqualität!**

## WASSER-EINBRUCH

Mehr als 1½ Jahrzehnte erfolgreich mit KT-72-Injektionen

Die Arbeiten werden von uns mit Garantie ausgeführt. Wir sind gerne bereit, Ihnen eine unverbindliche Offerte zu unterbreiten. Auch Ihren Schaden beheben wir zu Ihrer vollen Zufriedenheit.

Grundwasserbauten  
Kraftwerke  
Staudämme  
Kanalisationen  
Tunnels

Brückenkonstruktionen  
Tiefgaragen  
Kellerräume  
LS-Räume  
Altbauten



**KUNSTSTOFF-TECHNIK** Aktiengesellschaft Himmler, Leimbachstr. 38/  
Frymannstr. 15, 8041 Zürich, Telefon 01 482 88 88/482 89 89

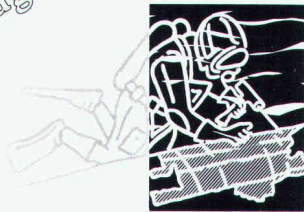


**FMN**

DEPARTEMENT  
**HYDRO**  
*vision*

Problèmes d'eau?  
Consultez le professionnel!

Wasserprobleme?  
Fragen Sie am Fach!



**INSPECTION PAR TELEVISION - FERNSEHINSPEKTION  
TRAVAUX SUBAQUATIQUES - UNTERWASSERARBEITEN**

CH 2035 CORCELLES/NE ☎ 038 30 11 11 - TELEX: 35140 ENSA CH

B1140

**störi**  
**Küchenplanung  
mit Kopf und Herz!**



**Störi & Co. AG 8820 Wädenswil**  
**Abt. gastgewerbliche Einrichtungen**  
**Telefon 01 - 780 77 33**

## HONEL - SYSTEME



- Fugendichtungen
- Fahrbahn-Übergangskonstruktionen
- Auflager + Hebepressen
- Entwässerungs-Schächte
- Rinnen + Rohre + Kompensatoren
- Belags-Sickerwasser-ableiter
- Hohlraumschalungen
- Einstiegs-Türen + Luken in Bauwerke

für: Hoch-, Tief-, Brücken- und Wasserbau, etc.

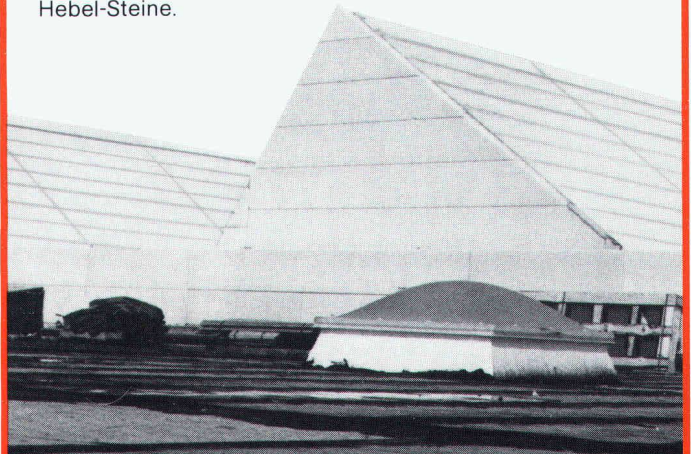
Beratung - Ausführung -  
Unterhalt



heinz  
honegger ag

CH-8427 Rorbas ZH  
Tel. 01/865 1177 Telex 52844

Massive, wärmedämmende  
Wand- und Dach-Konstruktionen  
in Industrie-, Verwaltungs- und  
Kommunalbau: Hebel-Montage-  
bauteile. Für den rationellen  
Innenausbau:  
Hebel-Steine.



## Baulicher Brandschutz eingebaut. Hebel

Hebel Sempach  
6204 Sempach-Stadt  
Telefon 041 - 99 15 48  
Telex 78 477



**Bauen  
mit  
Verstand**





**Kein Heizsystem kommt dem idealen Temperaturprofil näher als die Fussbodenflächenheizung. Kein Flächenheizungssystem hat soviel Erfahrung und kann mehr Sicherheit bieten als**



**MULTIBETON®**

Generalvertretung Schweiz, Liechtenstein, Italien: **Gründer AG** 8205 Schaffhausen · 053 3 21 82

**F. ERNST  
INGENIEUR AG**

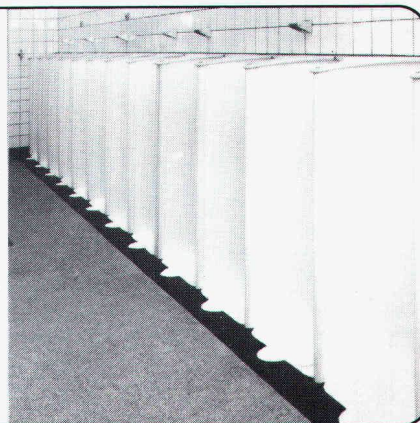
## Wassersparen ist Umweltschutz.

Urinoiranlagen System ERNST funktionieren ohne Wasserspülung und sind trotzdem absolut geruchlos und hygienisch.

Seit 80 Jahren sparen wir Wasser. Das ist gerade heute so wichtig wie eh und je. Wir helfen auch Ihnen Wasser sparen. Verlangen Sie bitte unsere ausführliche Dokumentation.

**F. Ernst Ingenieur AG**

Weststr. 50-52, Postfach, 8036 Zürich, Tel. 01/462 60 66  
Filiale Bern Mingerstr. 10, 3014 Bern, Tel. 031/42 54 40



**Weiterbauen trotz Schlechtwetter dank**

den durchsichtigen, isolierenden, säurebeständigen

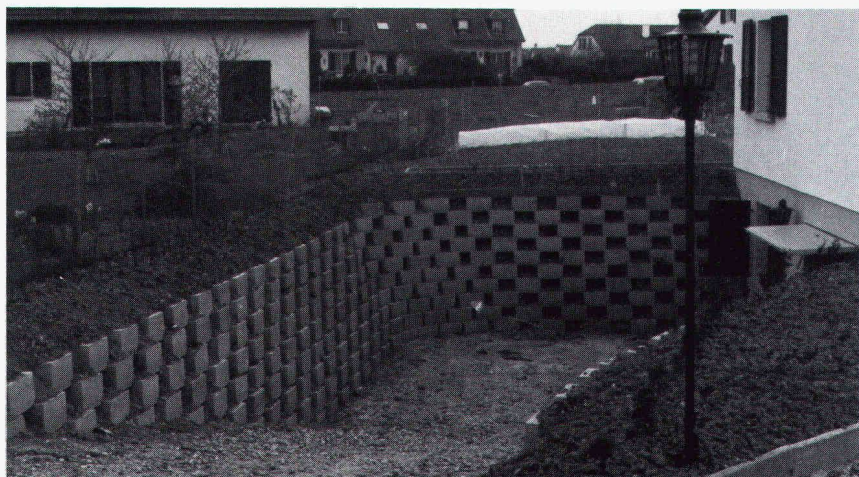
# HOWAGaine

## Polyäthylen-Folien

HOWAG AG, 5610 WOHLLEN  
Tel. 057 / 22 32 42; Telex 53 792  
Vertrieb durch Grosshandelsfirmen des Baumaterial- und Eisenhandels.



Verwendung auch beim Barackenbau, als prov. Schutzdächer und Fenster-scheiben-Ersatz; als Material- und Werkzeug-Abdeckung usw.  
In Dicken bis zu 0,2 mm bis 10 m breit  
In Dicken bis zu 0,3 mm bis 3 m breit



## Die begrünbare Wand

mit dem Böschungstein

SYSTEM **heinzmann** + patentiert

die kostengünstige und umweltfreundliche Lösung Ihres Problems

- im **Strassenbau**
- im **Hochbau** oder auch
- im **Gartenbau**

**heinzmann** kunststeinwerke

3931 eyholz/visp

gebr. heinzmann

Vertreter in der gesamten Schweiz

telefon 028 / 46 28 17





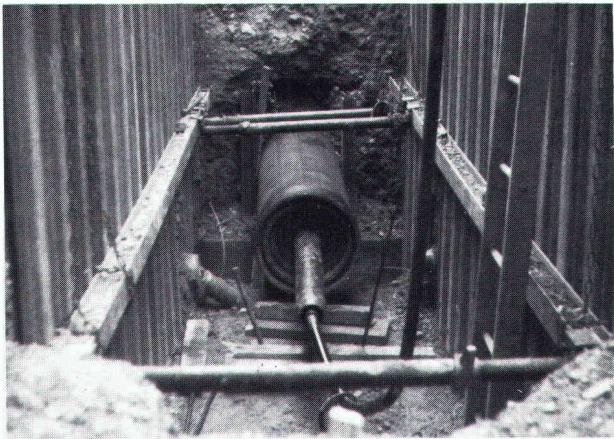
## Asphalt und Beton fräsen

JAMES ZERBINI CH-4612 Wangen b/Olten ☎ 062 32 57 33

# Guter Untergrund ist wichtig

- Aufräumen
- Rillieren
- 2-Komp.-Farbe entfernen
- Schleifen
- Trennen
- Versiegelungen
- Bodenbeschichtungen
- Kernbohrungen

Sämtliche Arbeiten in Gebäuden werden trocken und **staubfrei** ausgeführt



Beratung – Projektierung – Ausführung von  
 Horizontalbohrungen  
 Horizontalstossarbeiten  
 Stahl- und Eternitrohre bis  $\varnothing$  1000mm  
 Grabenfräsarbeiten  
 Sportplatzentwässerungen  
 Diamant- und Kernbohrungen  
 Auswechseln von Gas- und Wasserleitungen  
 Hausanschlüsse

# Trenchag

Horizontalbohrungen

8305 Dietlikon /ZH  
Telefon 01/833 22 05

Riedenerstrasse 13

# Rutz

## frei- stehende Stahl- kamine

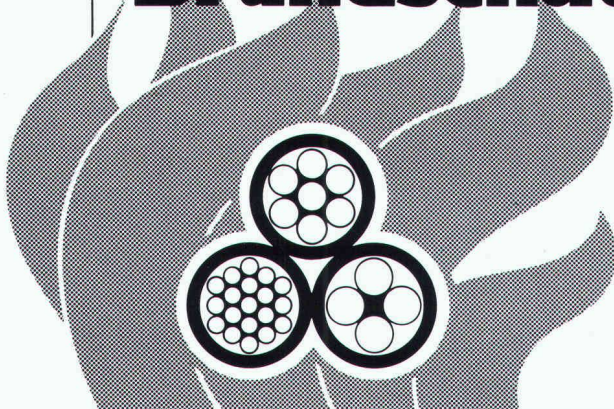
aus doppel-  
wandigem  
Chromnickel-  
stahl,  
geschweisst,  
EMPA-  
geprüft.

**Rutz Kaminbau AG**

Postfach  
8153 Rümlang, Wibachstr. 3,

01/817 13 11

# Brandschutz mit Flammastik und Ignitect



Das KBS-System ist universell einsetzbar: Brandabschottungen, Brandschutz für elektrische Kabelanlagen, Brandtrennwände. Alles EMPA-geprüft und fachgerecht verarbeitet. Verlangen Sie unsere ausführliche Dokumentation.

**Max Schweizer AG, Ahornstr. 21, 8051 Zürich, Tel. 01/40 26 26**



Ja, wir möchten mehr über das KBS-System

wissen. Senden Sie uns unverbindlich Ihre

Dokumentation.

Firma/Sachbearb. \_\_\_\_\_

Strasse: \_\_\_\_\_

PLZ/Ort: \_\_\_\_\_

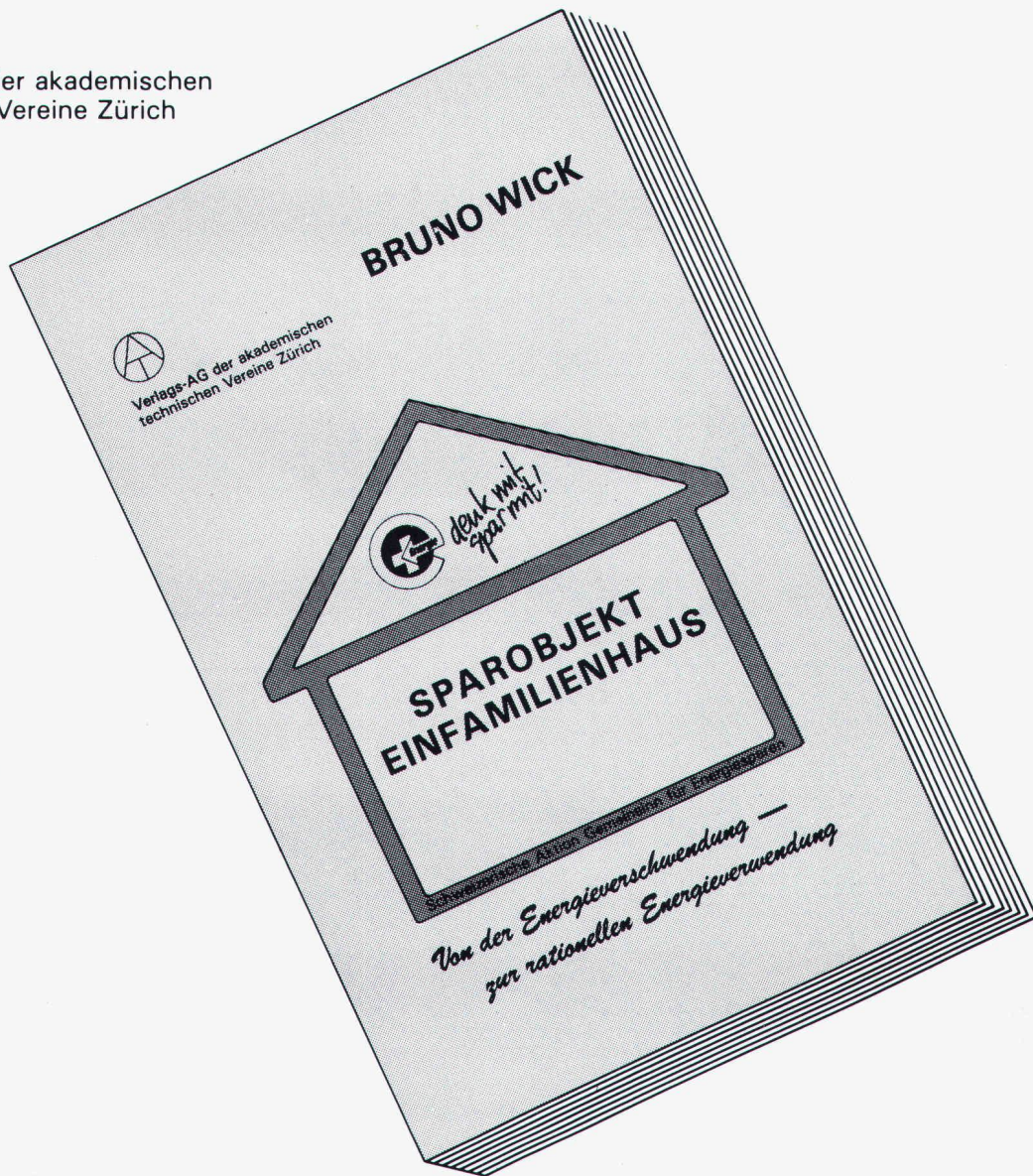
SIA



# SPAROBJEKT EINFAMILIENHAUS BRUNO WICK



Verlags-AG der akademischen  
technischen Vereine Zürich



*Von der Energieverschwendung —  
zur rationellen Energieverwendung*

**Preis:**  
**Fr. 24.—**  
zuzüglich Porto

Bestellschein

Senden Sie mir \_\_\_ Expl. SPAROBJEKT EINFAMILIENHAUS  
gegen Rechnung an die Adresse:

NAME: \_\_\_\_\_ Vorname: \_\_\_\_\_

STRASSE: \_\_\_\_\_ Unterschrift: \_\_\_\_\_

PLZ/ORT: \_\_\_\_\_ Datum: \_\_\_\_\_

Einsenden an: Verlags-AG der akademischen technischen Vereine, Pf. 630, 8021 Zch.



## Stellenangebote

### Kanton St. Gallen - Hochbauamt

Für einen vielseitigen Aufgabenbereich beim Hochbauamt suchen wir auf den 1. Februar 1983 (oder nach Vereinbarung) einen

## Architekten ETH oder HTL

Er ist verantwortlich für die Projektleitung anspruchsvoller Bauten, den Gebäudeunterhalt sowie für die Ausarbeitung von Richtlinien, Normen und Berichten. Wir stellen uns eine kontaktfreudige Person vor mit Erfahrung in der Planung und Ausführung von Hochbauten, Gewandtheit im mündlichen und schriftlichen Ausdruck und nach Möglichkeit mehrjähriger Tätigkeit in verantwortungsvoller Stellung. Wir bieten ansprechende Entlohnung und fortschrittliche Sozialleistungen.

Ihre Bewerbung mit Lebenslauf und Zeugniskopien richten Sie bis 15. Dezember 1982 an Regierungsrat Dr. Willi Geiger, Vorsteher des Baudepartementes des Kantons St. Gallen, Lämmlisbrunnenstrasse 54, 9001 St. Gallen. Weitere Auskünfte erteilt gern Kantonsbaumeister Arnold E. Bamert (Telefon 071 / 21 30 17).

48/06.a



## STADT USTER

Wir suchen für unsere Abteilung Hochbau einen

## Architekten oder Siedlungsplaner HTL

als Sachbearbeiter für die Behandlung der Baugesuche.

### Aufgabenbereich:

- technische und rechtliche Prüfung der Baugesuche
- Beratung der Bauherren in ihren Bauvorhaben
- Verfassen von Berichten, Anträgen und Vernehmlassungen
- Betreuung von Belangen des Heimatschutzes

### Anforderungen:

- Architekt oder Siedlungsplaner HTL
- wenn möglich rechtliche Erfahrung im zürcherischen Bauwesen
- organisatorische Fähigkeiten
- Verhandlungsgeschick

Wir bieten vielseitige, weitgehend selbständige Tätigkeit in kleinerem Team. Besoldung und Sozialleistungen im üblichen Rahmen. Gleitende Arbeitszeit.

Bewerbungen mit Fotografie sind bis zum 10. Dezember 1982 an den Stadtrat Uster, Bahnhofstrasse 17, 8610 Uster, zu richten. Der Stadtingenieur erteilt gerne nähere Auskünfte.

Stadtrat Uster

48/01.a

## AEGERTER & BOSSHARDT

ein mittelgrosses Ingenieurbüro mit interessanten Bauaufgaben im In- und Ausland in den Bereichen Hoch- und Tiefbau, Wasserbau, Verkehrsanlagen sowie Vermessung.

Zur Ergänzung unseres Mitarbeiterstabes suchen wir erfahrenen und vielseitigen

## dipl. Bauingenieur ETH

als leitenden Ingenieur mit Unterschriftsberechtigung für die Planung, Projektierung und Bauüberwachung von städtischen Hochleistungsstrassen und den damit verbundenen Verkehrsbauwerken.

### Anforderungen

- selbständiges Arbeiten, Initiative und Verhandlungsgeschick
- vertiefte Erfahrung in der Planung von Verkehrsbauten und im konstruktiven Ingenieurbau
- Geschick im Führen von Mitarbeitern

### Wir bieten

- entwicklungsfähige Stelle
- anspruchsvolle und vielseitige Tätigkeit

Wir erwarten Ihre schriftliche Bewerbung. Auskünfte erteilt unser Herr Suter.

Ingenieurbureau A. Aegerter & Dr. O. Bosshardt AG  
Malzgasse 32, 4010 Basel, Tel. (061) 23 38 80

48/02.a

## KATAG LUZERN

Wir sind eine für das Gastgewerbe in der ganzen Schweiz tätige, spezialisierte Treuhand- und Beratungsgesellschaft.

Zur Leitung unserer kleinen Architektur-Abteilung suchen wir einen erfahrenen, engagierten

## Architekten HTL

Für diese bedeutende Position sehen wir eine Persönlichkeit, die den kreativen Entwerfer und den guten Konstrukteur in sich vereint.

Praxis in Entwurf und Ausführung von Innenausbauten (Innenarchitektur) wird ebenso vorausgesetzt, wie die Fähigkeit zur resultatorientierten Führung eines kleineren Mitarbeiterstabes.

Dieser vielseitigen Tätigkeit entsprechend sind die Salarierung und die Anstellungsbedingungen. Die Mitarbeit in der Geschäftsleitung ist vorgesehen.

Gerne erwarten wir Ihre vollständigen Bewerbungsunterlagen mit Angabe von Referenzen.

### Direktion KATAG TREUHAND

Habsburgerstrasse 22, 6002 Luzern, Tel. 041 / 23 72 23





Wir suchen einen

## Bauingenieur ETH oder HTL (evtl. Architekt)

als Chef der Sektion Geländeverstärkung.

### Aufgaben:

- Planung und Kriegsvorbereitung der Sprengobjekte, der permanenten Panzerhindernisse und Schutzanlagen (KP und Unterstände), in Zusammenarbeit mit den Kommandanten der grossen Verbände
- Projektierung und Oberbauleitung der Sprengobjekte und permanenten Panzerhindernisse

### Anforderungen:

- Staboffizier oder Hptm
- ausgeprägter Sinn für taktische und operative Zusammenhänge
- Führungserfahrung und Geschick im Verhandeln mit Amts- und Kdo-Stellen
- Sprachen: Deutsch oder Französisch, mit guten Kenntnissen der anderen Sprache.

### Wir bieten:

- vielseitige und interessante Kaderposition
- vorbildliche Sozialleistungen

**Dienstort:** Bern

Bewerbungen mit Lebenslauf und Zeugniskopien sind an das Bundesamt für Genie und Festungen, Personaldienst, Rodmattstrasse 110, 3003 Bern, zu richten (031 / 67 31 40).

48/06-a

Wir suchen

## Gewässerschutz- ingenieur ETH/HTL

mit Erfahrung in der angewandten Hydraulik sowie guten Kenntnissen in der Programmierung und Steuerungstechnik

sowie

## Konstrukteur/Zeichner

mit Erfahrung in der Kanalisations- und Abwasserreinigungstechnik.

Wir bearbeiten nicht alltägliche Probleme auf dem Gebiete des Umweltschutzes, wobei je nach Aufgabenstellung moderne Simulations- und Steuerungstechniken zur Anwendung kommen.

Wenn Sie sich von solchen Aufgaben herausgefordert fühlen, dann setzen Sie sich mit unserem Herrn Huber in Verbindung, Telefon 031 / 81 54 59.

**Huber Enviro-Consult AG, 3123 Belp** (bei Bern)

47/05-i

Wir sind ein fortschrittliches, in der ganzen Schweiz tätiges Unternehmen auf dem Gebiet der Baubranche.

Für eine unserer Spezialabteilungen suchen wir ab sofort oder nach Vereinbarung einen Baufachmann als

## Nachfolger des Geschäftsführers/Direktors

Als ideale Grundausbildung stellen wir uns vor:

## dipl. Ingenieur ETH/HTL Absolvent der Baufachschule

mit der Fachrichtung Eisenbeton, Stahl-/Holzbau.

Ihre Aufgabe in Bern umfasst die Geschäftsführung, technische Leitung und Vorbereitung unserer Projekte in der ganzen Schweiz, und Sie verfügen entsprechend über:

- Flair für anspruchsvolle, konstruktive Lösungen
- Organisationstalent
- kompetente Personalführung
- Sprachen: Deutsch und Französisch

Es handelt sich um eine anspruchsvolle und interessante Aufgabe mit überdurchschnittlichen Anstellungsbedingungen.

Ihre Bewerbung mit den entsprechenden Unterlagen erreicht uns unter Chiffre 2775 B ofa Orell Füssli Werbe AG, Postfach, 3001 Bern.

48/04-a

R. Frei + E. Moser AG  
Aarau, Rathausgasse 29  
064 24 44 64

sucht

BAUZEICHNER

## Architekten / Hochbauzeichner

in unser Büro Bremgarten.

Kurzbewerbung an

**AKC, Architekten Klemm + Cerliani SIA/SWB,**  
Antonigasse 1, 5620 Bremgarten

48/13-a

***Inserate bitte frühzeitig aufgeben!***



## Gemeinde Niederhasli

Die Gemeinde Niederhasli zählt rund 5500 Einwohner. Auf den 1.1.1984 suchen wir einen selbständigen

## Gemeindeingenieur

mit eigenem Ingenieurbüro, welchem wir auf privatrechtlicher Basis die Funktionen eines Gemeindeingenieurs (evtl. exkl. Grundbuchvermessung) übertragen können.

**Aufgaben:** Projektierung und Bauleitung bei kommunalen Tiefbauten, Bearbeitung von Planungsfragen, insbesondere Quartierpläne, Baupolizei usw.

Weitere Auskünfte erteilen gerne der Gemeindeschreiber G. Meier (Tel. 01/850 22 62) oder der Hochbauvorstand G. Züblin (Tel. 01/853 22 88).

Sofern Sie über die entsprechende fachliche Ausbildung und Erfahrung verfügen und bereit sind, ein Büro im geplanten neuen Gemeindehaus einzurichten oder, sofern bereits ein Büro besteht, in Niederhasli eine Zweigstelle zu eröffnen, bitten wir Sie um eine ausführliche Offerte bis spätestens 31. Dezember 1982 an den Gemeinderat Niederhasli.

47/08-1

# unirenova

Wir realisieren interessante Umbau- und Renovationsaufgaben und suchen für die Betreuung unserer Baustellen einen initiativen

## BAUFÜHRER

für alle Arbeiten ab Bestandesaufnahme bis zur Abrechnung.

Eine gutbezahlte, sichere Dauerstelle erwartet Sie.

Telefon 01 / 301 10 10 (Hr. Gmünder)

**Unirenova AG Zürich**  
Hagenholzstrasse 60, 8050 Zürich

# unirenova

48/07-a

Wir suchen einen



## Maschinenzeichner

mit abgeschlossener Ausbildung, deutscher oder französischer Muttersprache mit guten Kenntnissen der zweiten Landessprache. Erfahrung im Erstellen von industriellen Anlagen wäre von Vorteil.

### Wir bieten:

- gute Entlohnung
- vorbildliche Sozialleistungen
- gleitende Arbeitszeit

Gerne erwarten wir Ihre Unterlagen mit Angaben der Lohnvorstellungen und des frühesten Eintrittsdatums.

**Personalabteilung**  
**SIBRA MANAGEMENT AG**  
**Route de Beaumont 2, 1700 Freiburg**

48/03-a

## Kanton St. Gallen - Baudepartement

Das Baudepartement sucht mit Stellenantritt nach Vereinbarung einen

## Chef der Zentralstelle für Wohnungsbau

Die Zentralstelle betreut den Vollzug der Gesetze über Wohnbau- und Eigentumsförderung sowie über die Verbesserung der Wohnverhältnisse in Berggebieten. Es handelt sich um einen selbständigen Aufgabenkreis, der einen gewandten schriftlichen und mündlichen Ausdruck verlangt. Vorausgesetzt wird eine Ausbildung als

## Ingenieur HTL oder Bauführer

auf dem Gebiet Hochbau mit mehrjähriger Praxis.

Interessenten und Interessentinnen richten ihre Bewerbung mit Studienausweisen, Arbeitszeugnissen und Referenzen bis 15. Dezember 1982 an den Vorsteher des Baudepartementes, Regierungsrat Dr. Willi Geiger, Lämmli brunnenstrasse 54, 9001 St. Gallen. Für weitere Auskünfte steht Fritz Reich, Chef der Zentralstelle für Wohnungsbau, gern zur Verfügung (Telefon 071 / 21 30 58).

48/05-a



## Stellengesuche

### Architekt HTL

41, D/E, mit langjähriger Auslanderfahrung, sucht auf Frühjahr/Sommer 1983 neue anspruchsvolle Tätigkeit im Ausland im Bereich Consulting/Planning.

Zuschriften sind erbeten unter Chiffre 2823 Zn, ofa Orell Füssli Werbe AG, Postfach, 8022 Zürich.

47/12-i

### Dipl. Architekt ETH

mit 12jähriger Erfahrung im Industriebau sucht neues Betätigungsfeld im Raume Bern, evtl. freie Mitarbeit.

Offerten erbeten unter Chiffre F 03 355 912 an Publicitas, 4010 Basel.

48/12-a

### Dipl. Bauingenieur ETH

Diplom Herbst 1982, Schweizer, sucht auf Anfang 1983 oder nach Vereinbarung interessante Stelle in Ingenieurbüro oder Unternehmung für Projektierung (Richtung Statik und Konstruktion) und Bauausführung.

Zuschriften sind erbeten unter Chiffre SIA 436 an IVA AG, Postfach, 8032 Zürich.

47/18-i

### Dipl. Bauingenieur SIA

mit langjähriger Erfahrung in der Statik des allg. Hoch- und Brückenbaues und Stahlkonstruktion sucht verantwortungsvolle Aufgabe als freier Mitarbeiter.

Kontakte unter Chiffre SIA 440 an IVA AG, Postfach, 8032 Zürich.

48/10-a

### Architekt HTL

(Diplom Herbst 82) sucht interessante Stelle, evtl. auch vorübergehend.

Zuschriften unter Chiffre 6479 R ofa Orell Füssli Werbe AG, Postfach, 5001 Aarau.

### Kulturingenieur mit Geometerpatent

27. Suche als Erweiterung meiner bisherigen Vermessungstätigkeit eine Stelle im Gemeindeingenieurwesen, vom Wasser- und Tiefbau bis zur Planung.

Zuschrift bitte unter Chiffre SIA 439 an IVA AG, Postfach, 8032 Zürich.

## Diverses

### Zeichnungsbüro

übernimmt ab Januar 83 Zeichnungsarbeiten sowie sämtliche Eisenbetonarbeiten.

Anfragen bitte unter Chiffre 44-94609, Publicitas, Postfach, 8021 Zürich.

48/14-a

Stetes inserieren Erfolg!  
bringt

## Erfahrenes Architektenteam

für **Entwurf und Ausführung**. Architekten SIA/FSAI (D, E, F) mit Auslanderfahrung können noch Aufträge im In- und Ausland übernehmen, auch kurzfristig. Objektbewertungen, Entwurf, Wettbewerbe, Ausführung, Feasibilitystudien.

Anfrage unter Chiffre SIA 416 an IVA AG, Postfach, 8032 Zürich.

45/05-g

Gesucht von dipl. Bauingenieur SIA

## Ingenieurbüro für Hoch- und Tiefbau

in der Region Zürich zu kaufen oder Beteiligung bei aktiver Mitarbeit.

Erste Kontaktnahme bitte unter Chiffre SIA 437 an IVA AG, Postfach, 8032 Zürich.

48/11-a



## Ingenieurschule Burgdorf

Höhere Technische Lehranstalt  
des Staates Bern (HTL)

## Aufnahmeprüfung

zum Eintritt in das 1. Semester der Abteilungen Architektur, Tiefbau, Chemie, Maschinenteknik und Elektrotechnik

**Montag, 24. Januar 1983**

Studienbeginn: 19. April 1983

Anmeldung bis 10. Januar 1983

Anmeldeformulare können im Sekretariat der Ingenieurschule oder bei den Gewerbeschulen bezogen werden.

**INGENIEURSCHULE BURGENDORF**  
3400 Burgdorf, Tel. 034 / 22 61 61

48/09-a

## Müller + Bruderer, Schreinerei

8598 Bottighofen, Tel. 072 · 75 45 55



Montagen + alle Schreinerarbeiten  
Prima · Preiswert · Prompt

## KOLB - PUMPEN

für Kellerentwässerung, Hochwasserschutz,  
Abwasserbeseitigung, Baustellenentwässerung.

E. Kolb AG, Maschinenfabrik, 8594 Güttingen TG  
Telefon 072 65 15 65



## Einfach Super!!

150.-

Am besten gleich  
bestellen!

Spezialmodell f. Jäger, Polizei- und  
Zollbeamte, Fallschirmspringer, fürs Militär... als  
**Arbeitsstiefel für viele Berufe - für Freizeit und  
Sport**. Gefettetes, nässeabstossendes **Water-  
proofleder**, ledergefüttert, Schaft weich gepolstert,  
Lederbrandsohlen. Stabiler Boden in **zweige-  
nähter Ausführung** mit Zwischensohle u.  
unverwüthlichen Profilmissolehnen.  
Schafthöhe ca. 23 cm. Bequemform.

Art. 0591-51  
schwarz, 39-46 150.-

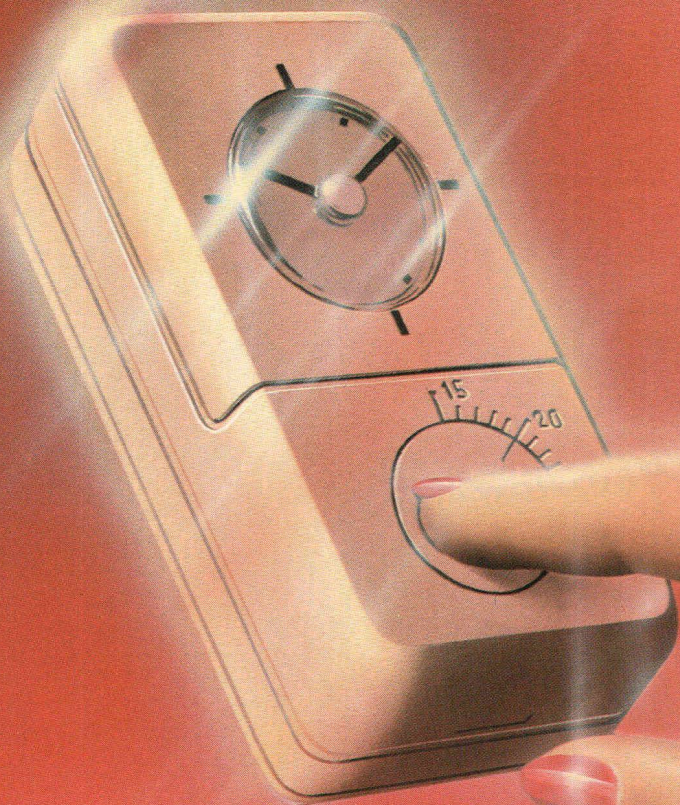
Keine Nachnahme. Umtausch möglich. Gratis-Schuhzeitung.

**GILLI-Versand, 6232 Geuensee**

☎ 045 - 21 34 34



# Ein Finger genügt...



## zur Steuerung der Heizungsanlage des Bi-Energiesystems MALAGAPAC-MASSER

... das heisst, um die gewünschte Innentemperatur zu erhalten und zur Verwirklichung grosser Einsparungen bis zu **70% Heizöl!** MASSER offeriert auf Verlangen eine Verbrauchsgarantie

### GARANTIE MASSER

Sie besteht aus der Bezahlung der Hälfte des Elektrizitäts- und Heizölverbrauchs, welcher den in unserem Kostenvoranschlag angegebenen Wert übersteigt, und dies während drei Jahren. Diese Garantie verlangt die Montage eines Stromzählers für die Heizung allein und eines Betriebsstundenzählers für den Ölbrenner, installiert auf Wunsch und Kosten des Kunden.

**MALAGAPAC-MASSER, Bi-Energiesystem, das ist die Heizung für Heute und Morgen, für Neu- und Altbauten.**



**MASSER das heisst auch ein schneller und effizienter Service in der ganzen Schweiz**



Setzen Sie  
auf Trumpf MASSER

**MASSER** 

MASSER SA 6849 Mezzovico Tel. 091/95 25 12  
3, rue de la Gare 6030 Ebikon Tel. 041/36 06 55  
1110 Morges 8105 Regensdorf Tel. 01/840 00 11  
Tel. 021/71 66 11 1920 Martigny Tel. 026/2 10 73

Senden Sie mir bitte Ihre Dokumentation:

Name \_\_\_\_\_

Adresse \_\_\_\_\_

Tel. \_\_\_\_\_

Ort \_\_\_\_\_

Vorname \_\_\_\_\_

Postleitz. \_\_\_\_\_

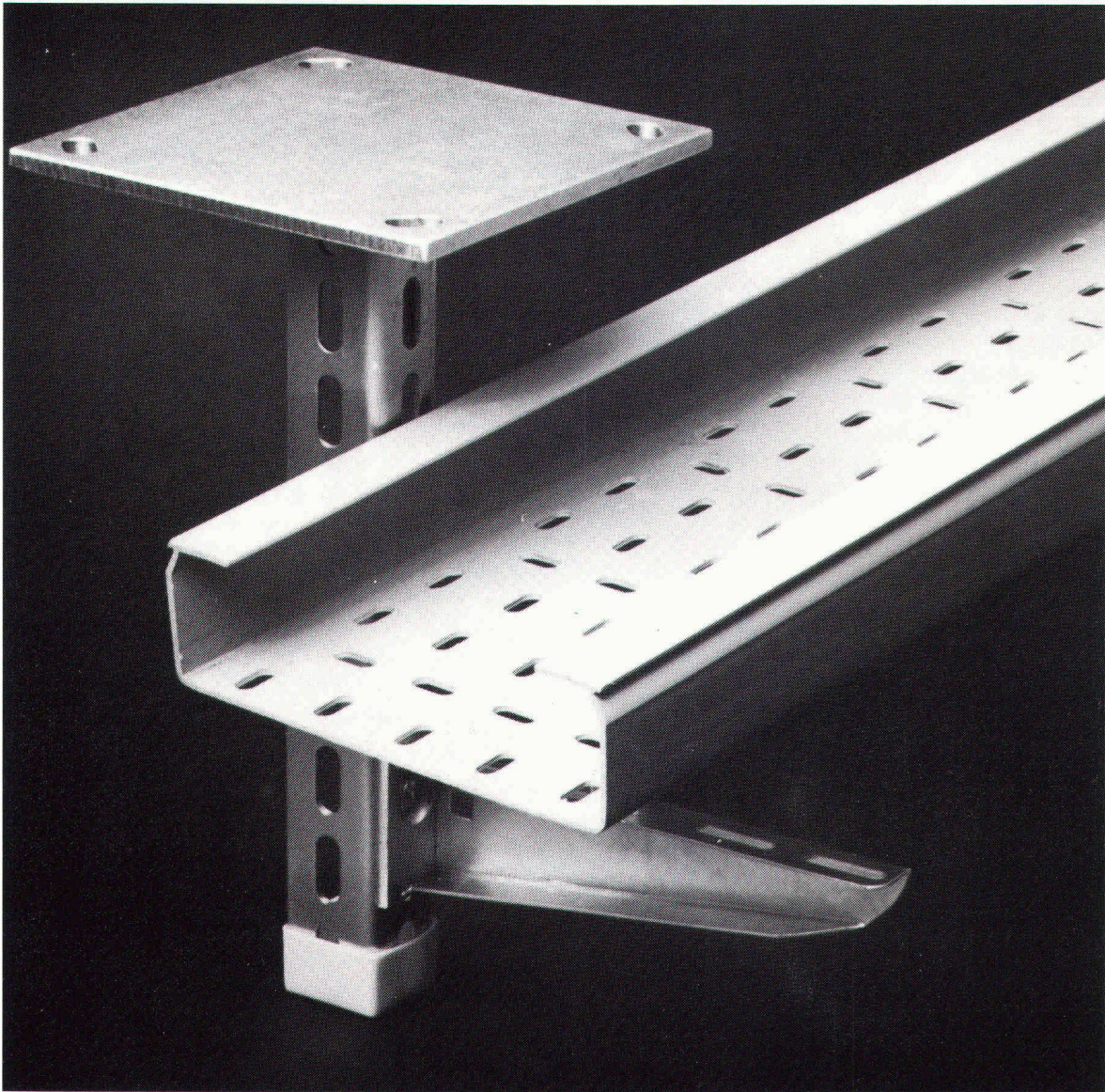
**COUPON**





**BZS Nr. S82-77**

# **Nur das Kabelträger-System von Lanz hat das Schockattest.**



**Die Pionierleistung: Das Kabelträger-System aus Kunststoff für den Zivilschutz.**

**Lanz Industrie-Technik AG**

**LANZ**

CH-4853 Murgenthal Telefon 063 45 11 22

0529.02.101