

Objektyp: **Advertising**

Zeitschrift: **Schweizer Ingenieur und Architekt**

Band (Jahr): **101 (1983)**

Heft 7: **Prof. Dr. Bruno Thürlimann zum 60. Geburtstag II.**

PDF erstellt am: **13.09.2024**

### **Nutzungsbedingungen**

Die ETH-Bibliothek ist Anbieterin der digitalisierten Zeitschriften. Sie besitzt keine Urheberrechte an den Inhalten der Zeitschriften. Die Rechte liegen in der Regel bei den Herausgebern. Die auf der Plattform e-periodica veröffentlichten Dokumente stehen für nicht-kommerzielle Zwecke in Lehre und Forschung sowie für die private Nutzung frei zur Verfügung. Einzelne Dateien oder Ausdrucke aus diesem Angebot können zusammen mit diesen Nutzungsbedingungen und den korrekten Herkunftsbezeichnungen weitergegeben werden. Das Veröffentlichen von Bildern in Print- und Online-Publikationen ist nur mit vorheriger Genehmigung der Rechteinhaber erlaubt. Die systematische Speicherung von Teilen des elektronischen Angebots auf anderen Servern bedarf ebenfalls des schriftlichen Einverständnisses der Rechteinhaber.

### **Haftungsausschluss**

Alle Angaben erfolgen ohne Gewähr für Vollständigkeit oder Richtigkeit. Es wird keine Haftung übernommen für Schäden durch die Verwendung von Informationen aus diesem Online-Angebot oder durch das Fehlen von Informationen. Dies gilt auch für Inhalte Dritter, die über dieses Angebot zugänglich sind.

Ruedi Hungerbühler,  
Architekt HTL/SWB

Mitarbeit:  
H.-R. Hafner, Architekt HTL  
Fritz Kurt, Architekt HTL

# Konstruktion im Hochbau

Mit dem Erscheinen des zweiten Bandes ist der Stoff des ersten schweizerischen Grundlagenwerks zum Thema «Konstruktion im Hochbau» nach rund einem Jahrzehnt intensiver Arbeit abgeschlossen. Beide Bände bieten sowohl den Lernenden auf allen Stufen als auch den erfahrenen Praktikern einen umfassenden Überblick über sämtliche wichtigen Bauteile, ihre gegenseitigen Beziehungen, über Zusammenhänge mit den Bereichen Gestaltung, Organisation, Wirtschaftlichkeit und Terminwesen sowie mit den entsprechenden bauchemischen und bauphysikalischen Grundlagen.

Ruedi Hungerbühlers Erfahrung als langjähriger Dozent an der Ingenieurschule Zürich HTL und als praktizierender Architekt kommt in der Präsentation des umfangreichen Stoffes gleichermassen zur Geltung: «Konstruktion im Hochbau» stellt eine ideale Kombination von Lehrmittel und Fachbuch dar.

Die klare, konsequente Gliederung von Text und Illustration wird durch ein hervorragendes grafisches Konzept unterstützt. Die rund 600 Zeichnungen beider Bände wurden exklusiv für dieses Werk angefertigt. Das Eidgenössische Departement des Innern würdigte die mustergültige Ausstattung von «Konstruktion im Hochbau» nach dem Erscheinen des ersten Bandes (1979) mit dessen Auszeichnung im Rahmen der «schönsten Schweizer Bücher».



Band 1

**Grundlagen  
Fundation  
Tragstruktur**

266 Seiten,  
Grossformat  
24×30 cm,  
310 Zeichnungen  
stabiler Einband  
Fr. 130.—

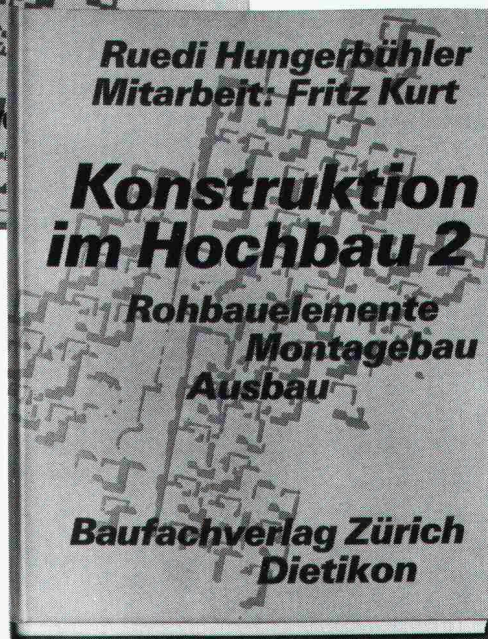
Die Hauptkapitel  
im Band 1

Das Grundstück  
Vorbereitungsarbeiten  
Baugrund  
Erdarbeiten  
und Wasserhaltung  
Fundation  
Stützmauern  
Konstruktions-  
grundlagen  
Das Untergeschoss  
Kanalisation  
Übersicht über die  
wichtigsten Tragsysteme  
Tragende Fassaden,  
Stützen und Innenwände  
Nichttragende Wände

Band 2

**Rohbauelemente  
Montagebau  
Ausbau**

324 Seiten,  
Grossformat  
24×30 cm,  
275 Zeichnungen,  
stabiler Einband,  
Fr. 145.—



Die Hauptkapitel  
im Band 2

Deckenkonstruktionen  
Dächer  
Montagebau  
Kamin- und  
Cheminéeanlagen  
Treppen, Rampen  
und Leitern  
Dachbeläge, Spengler-  
arbeiten und Blitzschutz  
Fenster- und Fassadenbau  
Sonne- und Wetterschutz  
Aussenverputze  
Einbauten, Küchenanlagen  
und Türen  
Bodenbeläge und  
Unterlagsböden  
Gipserarbeiten, Wand-  
und Deckenverkleidungen  
Malerarbeiten

**Bestellung** an Ihre Buchhandlung oder direkt an:

Baufachverlag AG Schöneggstrasse 102 8953 Dietikon  
Telefon 01 - 740 76 77

Ex. Hungerbühler, Konstruktion im Hochbau Band 1 à Fr. 130.—

Ex. Hungerbühler, Konstruktion im Hochbau Band 2 à Fr. 145.—

Name/Firma \_\_\_\_\_

Adresse \_\_\_\_\_  
\_\_\_\_\_



Baufachverlag  
8953 Dietikon

SIA







## Um Trittschall wird viel «Tanz» gemacht.

Mit Grund. Denn – Trittschall im Wohn- und Arbeitsbereich ist oft Anlass zu Störungen des Hausfriedens.

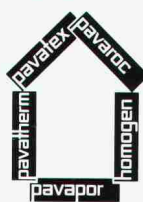
Die neuen Trittschalldämmplatten PAVAPOR und PAVAPOR DURO schliessen solche Störungen aus. Als Trockenboden (PAVAPOR DURO) oder als Dämmung unter Zementestrich (PAVAPOR) eingebaut, vermögen sie den Trittschall um das Vierfache zu reduzieren. Beide Plat-

tentypen sind aus Holzfasern hergestellt und wirken dank ihrem porösen Aufbau auch klimaregulierend und energiesparend, weil sie Wärmeabfluss verhindern.

Zur besseren Widerstandsfähigkeit und Beanspruchung der Bodenoberfläche werden PAVAPOR DURO Platten einseitig mit einer Hartplatte verleimt. Die mit Nut und Kamm «verzahnt» ausgebildeten Kanten erlauben ein schnelles und präzi-

ses Zusammenfügen (Verleimen) der Elemente zu einer nahtlosen Fläche, zum sofort begehbaren, behaglichen Boden.

Unter schwimmende Estriche werden mit Vorteil PAVAPOR-Trittschalldämmplatten verlegt, deren spezielles Holzfasergemisch den Platten eine besonders dynamische Steifigkeit und damit eine erhöhte Federwirkung verleihen. Treten Sie dem Trittschall entgegen. Verlangen Sie Muster und Unterlagen.



**Platten  
und Systeme  
zum Bauen  
und Wohnen**

**pavapor**®

Pavatex AG  
Rigistrasse 8  
6330 Cham  
Tel. 042 / 36 55 68  
Telex 862 157 pava ch

K



# Die Spezialisten für Mauerentfeuchtung.



## **Mauerentfeuchtung**

Entlang der feuchten Mauer werden knapp über dem Erdreich Löcher gebohrt. Durch diese Bohrlöcher wird RENESCON bis zur Sättigung injiziert.

RENESCON wirkt als Sperre gegenüber der Feuchtigkeit, die im Mauerwerk emporsteigt. Die Mauer bleibt danach trocken.

Auf allen Gebieten des Bautenschutzes und der Bausanierung setzen wir erfahrene Fachleute und die modernsten Methoden und Materialien ein.

Wünschen Sie eine neue Dokumentation? Oder möchten Sie mit uns ein spezielles Problem besprechen?

Bitte rufen Sie an.

**renesco**  
Bautechnik AG

Lauetstrasse 35, 8112 Otelfingen-Zürich  
Telefon: 01/844 31 71

Filialen in Basel, Bern, Chur, Lugano,  
Winterthur, Servion-Lausanne

## **Coupon**

- Rufen Sie mich bitte an.
- Ich bitte um den Besuch eines technischen Beraters.
- Senden Sie mir bitte detaillierte Unterlagen.

Firma: \_\_\_\_\_

Strasse: \_\_\_\_\_

PLZ/Ort: \_\_\_\_\_

Telefon: \_\_\_\_\_

Bitte ausschneiden und einsenden an:  
Renesco, Bautechnik AG,  
Lauetstrasse 35, 8112 Otelfingen

SIA/Renescon 4a/Nr. 7







« Kaléidoscope brésilien » préparé spécialement à l'intention des entrepreneurs, ingénieurs et architectes romands

La centrale hydro-électrique d'Itaipu, la capitale *Brasilia*

Les villes de *São Paulo*, *Belo Horizonte*, *Ouro Preto* et *Rio de Janeiro*

**Mardi 21 juin — Genève — Belo Horizonte**

23 h. 55 *Genève-Cointrin*: départ par vol *Swissair* 142, Douglas DC-10.

6 h. 25 *Rio de Janeiro*: arrivée, assistance pour contrôle de douane et continuation par vol *Transbrasil* 470.

10 h. *Belo Horizonte*: arrivée, accueil et transfert en ville à l'hôtel *Brasilton* ou similaire.

**Mercredi 22 juin**

Dans l'après-midi petite visite de ville en autocar avec guide.

Dîner et logement à l'hôtel.

**Jeudi 23 juin — Belo Horizonte — Ouro Preto — Brasilia**

Après le petit déjeuner départ pour une excursion d'une journée en autocar avec guide vers *Ouro Preto*.

La ville de l'or, coloniale, d'art et de musées, la plus riche de tout le Brésil. De nombreuses églises baroques y sont jalousement préservées. Toute l'atmosphère de splendeur et d'oppression du XVIII<sup>e</sup> siècle est restée intacte, comme si le temps s'était arrêté, pour révéler cette histoire fabuleuse aux touristes du XX<sup>e</sup> siècle. Son importance réside non seulement dans le fait de la concentration de monuments artistiques qui l'entourent, mais également du fait qu'elle constitue le majeur ensemble urbain du XVII<sup>e</sup> siècle qui existe encore dans le monde! En fin d'après-midi, retour à l'aéroport de Belo Horizonte.

18 h. *Belo Horizonte*: départ par vol *Varig* 440.

19 h. *Brasilia*: arrivée, accueil et transfert en ville à l'hôtel *Carlton* ou similaire. Logement.

**Vendredi 24 juin — Brasilia**

Après le petit déjeuner à l'hôtel, départ pour une excursion, visite de ville de la journée entière en autocar avec guide et fonctionnaire officiel architecte. Lunch en cours de visite.

A quiconque s'intéresse à l'architecture et à l'urbanisme, Brasilia offre une expérience fascinante. Il y a un quart de siècle, ce plateau, situé à mi-chemin entre la jungle de l'Amazonie et Rio de Janeiro, n'était que désert. En un temps record, un projet fabuleux s'est concrétisé dans le béton, le verre et l'acier. La population de la nouvelle capitale atteint déjà l'importance de ce qui avait été prévu pour la fin du siècle! Le but premier de ce déplacement de la capitale au centre du pays, sur un plateau à 1170 m au-dessus du niveau de la mer, était de permettre un développement global du Brésil. Ce n'est qu'en 1956 que le Président donna le feu vert aux auteurs du projet Brasilia et la conception des bâtiments officiels fut confiée au célèbre architecte Oscar Niemeyer. Quatre ans plus tard, le gouvernement était déjà transféré de Rio à Brasilia, nouvelle capitale du pays. Logement.

**Samedi 25 juin — Brasilia — São Paulo**

9 h. 30 *Brasilia Aéroport*: départ par vol *Vasp* 231.

10 h. 55 *São Paulo*: arrivée, accueil et transfert en ville à l'hôtel *Hilton São Paulo* ou similaire.

En début d'après-midi, départ pour une visite de ville en autocar avec guide, comprenant les principaux points d'intérêt de la plus grande cité brésilienne avec ses 7 millions d'habitants. Sa population fait fonctionner le parc industriel majeur du pays, qui représente environ le 32% de l'industrie du Brésil. São Paulo, capitale de l'Etat du même nom, est située à 429 km au sud de Rio de Janeiro, sur un plateau à 800 m d'altitude. Elle est actuellement un important centre régional de commerce, grâce au port de Santos et à l'intérieur, où se

### Renseignements et inscriptions

Ingénieurs et architectes suisses  
Rédaction  
Avenue de Cour 27  
1007 Lausanne

### Les plaisirs de la table au Brésil

Le Brésil est l'un des grands pays d'élevage bovin. La viande y est donc de première qualité et relativement bon marché. Les repas du soir à *Belo Horizonte* et *Iguaçu* ainsi que 5 lunchs en cours d'excursions sont déjà prévus dans le forfait, et pour les autres repas vous découvrirez sans peine l'établissement convenant le mieux à votre appétit. Vous apprécierez les nombreuses *churrascarias* servant des grillades à la broche de bœuf, poulet, saucisses et agneau à des prix tout à fait modérés (système du *rodizio*: pour un prix fixe, vous pouvez goûter à toutes les grillades qui se préparent dans l'établissement et à discrétion! Bon appétit.. et au plaisir de vous rencontrer nombreux pour ce fantastique voyage.



développa la culture de la canne à sucre et du café. São Paulo possède plusieurs musées historiques, de magnifiques parcs, un jardin zoologique, un des mieux organisés du monde avec 3000 espèces d'animaux. Il est possible d'assister à l'extraction du venin des serpents à l'institut *Butanta*, fameux pour ses recherches et pour la fabrication de sérums et vaccins.

Logement.

### Dimanche 26 juin — São Paulo – Iguazu Falls

Après le petit déjeuner, transfert de l'hôtel à l'aéroport.

10 h. 15 *São Paulo Aéroport*: départ par vol *Varig 902*.

11 h. 35 *Iguazu Falls*: arrivée, accueil et transfert à l'hôtel *das Cataratas*, magnifiquement situé devant les célèbres chutes.

Dans l'après-midi, visite du côté brésilien des chutes.

En cet endroit, qui est le point où trois pays forment leurs frontières (*Brésil, Argentine et Paraguay*), vous pourrez admirer le magnifique phénomène des chutes d'eau du fleuve Iguazu qui offrent l'étonnant spectacle de 275 cataractes, certaines de près de 100 m de hauteur.

Dîner et logement à l'hôtel.

### Lundi 27 juin — Iguazu Falls – Itaipu – Iguazu Falls

Après le petit déjeuner, départ en autocar avec guide à destination du fameux complexe d'*Itaipu* pour une visite commentée par un technicien officiel de l'entreprise.

Suite à la signature d'un traité entre le Brésil et le Paraguay, le 26 mars 1973, ainsi qu'à la réalisation en 1978 du projet de déviation du cours du Parana en un canal de 2000 m de long, 150 m de large et 90 m de profondeur (le plus grand projet en volume d'eau de ce type au monde), c'est en 1979, après la fermeture de la rivière, que les travaux du barrage proprement dit purent débiter. Le remplissage du nouveau lac gigantesque est maintenant commencé, et le projet vient d'être inauguré officiellement par les autorités des trois pays intéressés.

Après la visite, retour à l'hôtel et reste de la journée libre pour admirer encore les chutes.

Dîner et logement à l'hôtel.

### Mardi 28 juin — Iguazu Falls – Rio de Janeiro

Après le petit déjeuner, départ pour la visite des chutes sur le versant argentin, en autocar avec guide. Lunch en cours d'excursion et fin du tour à l'aéroport d'Iguazu Falls.

14 h. *Iguazu Falls*: départ par vol *Transbrasil 530*.

17 h. 20 *Rio de Janeiro*: arrivée, accueil et transfert en ville à l'hôtel *Méridien* ou similaire sur la fabuleuse plage de Copacabana.

Logement.

### Mercredi 29 juin — Rio de Janeiro

Après le petit déjeuner, départ pour une visite de ville de la journée entière en autocar avec guide. Lunch en cours d'excursion.

*Rio* la ville merveilleuse, le centre touristique le plus mouvementé du Brésil. 5 millions d'habitants qui occupent un espace de 1171 km<sup>2</sup> entre la mer et les montagnes. Située dans la zone tempérée, proche du Tropique du Capricorne, la ville de Rio a un climat chaud et humide, avec une température moyenne annuelle d'environ 23 °C.

Les attractions touristiques de Rio commencent par ses plages fameuses dans le monde entier, comme celles de *Copacabana*, *Ipanema* et *Leblon*. Vous visiterez ensuite le sommet du *Corcovado*, de 700 m de hauteur, où se dresse la gigantesque statue du Rédempteur, ainsi que le *Pain de Sucre*, un rocher de 390 m de haut, que l'on atteint par un téléphérique. Le plus ancien institut scientifique du Brésil se trouve au *Musée national*, avec des archives de grande valeur sur la zoologie, l'archéologie et l'ethnologie. Pour comprendre comment le « carioca » sent la vie, il faudrait assister à un match de football au stade du Maracana ou encore voir les répétitions des écoles de samba.

### Jeudi 30 juin — Rio de Janeiro

Après le petit déjeuner, départ pour une excursion d'une journée en autocar avec guide, à l'extérieur de la ville vers la baie de Sepetiba, parsemée d'îles aussi sauvages que celle de Robinson Crusoe. Une croisière vous permettra de visiter quelques-unes de ces îles et une broche sera organisée pour le lunch en cours d'excursion.

Retour à votre hôtel de Rio en fin d'après-midi.

Logement.

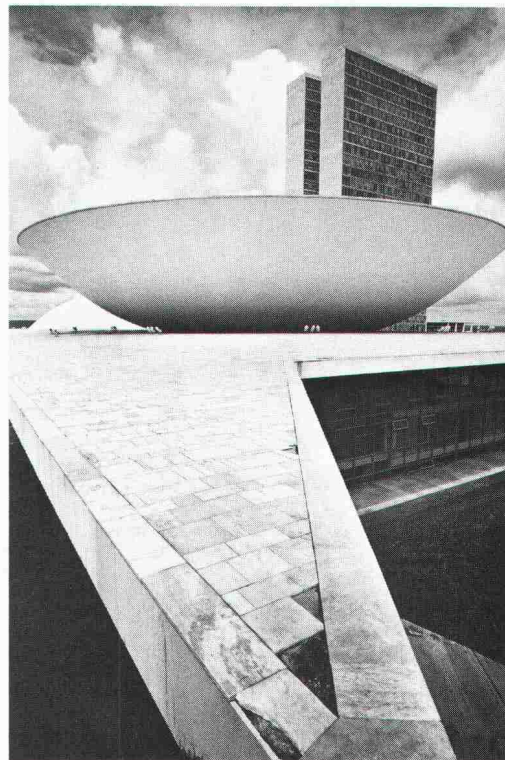
### Vendredi 1<sup>er</sup> juillet — Rio de Janeiro – Genève

Cette dernière journée au Brésil est à votre disposition pour vos derniers achats et pour flâner une dernière fois sur Copacabana et dans les quartiers riverains. En fin d'après-midi, transfert en autocar vers l'aéroport.

22 h. 40 *Rio de Janeiro*: départ par vol *Swissair 145*, Douglas DC-10.

### Samedi 2 juillet

14 h. 55 *Genève-Cointrin*: arrivée. (Possibilité de continuer jusqu'à *Zurich-Kloten*; arrivée 17 h. 30.)



### CONDITIONS

Prix forfaitaire par personne: 4900 fr.

supplément pour occupation d'une chambre individuelle: 640 fr.

comprenant les services suivants:

- transport par vols de lignes *Swissair* et compagnies internes brésiliennes en classe touristique avec tous les services à bord tels que repas et collations;
- tous les transferts avec assistance de notre représentant sur place entre les aéroports et hôtels et vice versa en autocar privé;
- logement dans les hôtels indiqués ou similaires, de *première catégorie*, en chambres doubles, bain, wc;
- *repas*: tous les petits déjeuners *brésiliens* (très copieux, à l'instar des petits déjeuners anglais et américains);
- les dîners à l'hôtel à *Belo Horizonte* et *Iguazu Falls*;
- cinq lunches lors des excursions de la journée;
- les excursions, visites de villes indiquées en autocar avec guide. Pour les visites d'*Itaipu* et *Brasilia*, accompagnement par une personne officielle, ingénieur ou architecte;
- une assurance bagages de 2000 fr. par personne;
- un sac de voyage *Wagons-lits Tourisme* par personne.

\* \* \*

*Les inscriptions nous parvenant avant l'annonce d'une augmentation éventuelle des tarifs aériens applicables dès le 1<sup>er</sup> avril 1983 seront enregistrées définitivement au tarif ci-dessus.*





Max Schweizer AG, dipl. Malermeister  
Ahornstr. 21, 8051 Zürich  
Tel. 01/40 29 26

## Ihr Isolations-Problem nehmen wir genau unter die Lupe.

Ganz gleich, ob es um die Isolation von Wänden, Dächern, Kellerdecken oder allgemein um Wärmedämmung geht, unsere Arbeit beginnt immer mit einer fachkundigen Beratung. Mit objektgerechten Lösungsvorschlägen und Wirtschaftlichkeits-Überlegungen. Und dazu ein übersichtliches, seriöses Angebot. Von Fachleuten erarbeitet und für Sie ganz kostenlos und unverbindlich.

**Und für eine solide Ausführung bürgt unser Name.**

**Möchten Sie auch noch nach Jahren zufrieden sein?**

### **KSB-Pumpen und Armaturen!**

Wir liefern Pumpen und Armaturen für:

- Hauswasserversorgung ● Warmwasserversorgung
- Druckerhöhung ● Entwässerung ● Abwasserbeseitigung
- Grundwasserabsenkung ● Gartenberegnung und viele weitere Anwendungsgebiete!



Pumpen                      Limmatstr. 50  
Armaturen                 8031 Zürich  
   01/44 99 33

**KSB ZÜRICH AG**

Besuchen Sie uns an der «Pro Aqua - Pro Vita»  
Halle 24, Stand 433



### Dachornamente Spenglerei- Artikel

Dachspitzen  
Wetterhähne  
Rinnenkasten  
Metallschuppen  
Dachgauben

## USINE DECKER S. A.

Belleaux 4 — 2000 NEUCHÂTEL — Tel. 038 / 24 55 44

**BARTEX**  
SPANNDECKEN  
saubere und  
trockene Montage  
in Alt- und  
Neubauten

**SCHICHTEX**  
ISOLIERBAUSTOFFE  
Kälte Wärme Lärm

Im **Industrie-  
Wohn- und  
Sporthallenbau**  
und in der  
**Altbausanierung.**

**Bau + Industriebedarf AG** 4104 Oberwil / BL Tel. 061 30 40 30



# Spritzfolien



**VATEC PUR-Spritzfolien für die Abdichtung von Baukörpern aller Art. Nahtlose Applikation im Hochdruck-Spritzverfahren. Haftfreudigkeit auf Stahl und Beton. Chemische Resistenz, Dauerelastizität. Schichtstärken von 2-10 mm, auch an vertikalen Flächen.**

## VATAG

VATAG Aktiengesellschaft  
8330 Pfäffikon, Tel. 01 950 40 90  
Telex 58569

**VATAG ist spezialisiert auf die Planung und Realisierung von Spezialabdichtungen und Isolationen im Bausektor sowie von Gewässerschutzmassnahmen bei Tankanlagen und im Industriesektor.**

Balthis und Ruegg BSR 442

## Wenn schon gründlich renovieren, dann mit Geilinger Holz/Metall-, Geilinger Aluminium- oder Geilinger-Brügmann Kunststoff-Fenstern

**Aarberg**  
Wälti AG, 032/82 15 74  
**Baden**  
Walter Burger AG, 056/83 17 17  
**Baulmes**  
Werner Roth, 024/59 13 07  
**Bern**  
Schreinerei-Genossenschaft,  
031/56 11 63  
Parquet + Holzbau AG,  
031/25 16 41  
**Bonaduz**  
Dema-Werke AG, 081/37 12 36  
**Bramois**  
L. Fauchère, 027/31 12 12  
**Brienz**  
E. Turtschi AG, 036/51 16 73  
**Brugg**  
Jäggi AG Brugg, 056/41 67 67  
**Brünisried**  
Louis Lötscher AG, 037/39 11 47  
**Davos-Platz**  
Künzli AG, 083/5 26 46  
**Echallens**  
Huber SA, 021/81 31 31

**Estavayer-le-Lac**  
A. Gutknecht SA, 037/63 11 70  
**Flaach**  
Stäheli-Fensterbau, 052/42 17 77  
**Genève (Pefit Lancy)**  
Casai + Cie. SA, 022/92 13 13  
**Genève (Chêne-Bourg)**  
CIB, 022/48 88 44  
**Gurmels**  
O. Auderset AG, 037/74 13 40  
**Heerbrugg**  
J. + N. Gächter AG, 071/72 16 40  
**Heimberg**  
Bärtschi-Fenster AG, 033/37 11 65  
**Herisau**  
Emil Huber AG, 071/51 19 25  
**Hunzenschwil**  
Zubler AG, 064/47 22 77  
**Interlaken**  
P. Rügsegger AG, 036/22 33 42  
**Lausanne**  
Cachin + Strebel SA, 021/37 18 58  
**Liestal**  
Max Krattiger AG, 061/91 20 86

**Luzern**  
Biesser-Fenster AG, 041/36 35 35  
**Olten**  
AG Jäggi Olten, 062/21 21 91  
**Porrentruy**  
J. Nicol SA, 066/66 14 89  
**St. Prex**  
Roger Dessaux, 021/76 10 66  
**Thayngen**  
Rudolf Kunz AG, 053/6 71 90  
**Visp**  
G. Zurbruggen AG, 028/46 22 92  
**Vitznau**  
F. Zimmermann, 041/83 13 81  
**Winterthur**  
Fenster-Theil AG, 052/22 62 21  
Walter Müller, 052/22 31 16  
**Wängi**  
Müller Fensterbau AG, 054/9 52 22  
**Zürich**  
Fensterfabrik Albisrieden AG,  
01/52 11 45  
Biesser-Fenster AG, 01/482 45 01  
A. Bommer AG, 01/462 03 36

**Eine unserer 37 Partnerfirmen wartet auf Ihre Kontaktnahme**

**Coupon ausfüllen und einsenden:  
Es lohnt sich, jetzt anzufragen und zu bestellen**

Erwarten Informationen über Renovationsfenster.

Name: \_\_\_\_\_

Ort: \_\_\_\_\_

Tel.: \_\_\_\_\_

senden an:  
Geilinger AG  
8401 Winterthur, PF 988  
Tel. 052 84 61 61, Telex 76 524

### GEILINGER

Ingenieur- und Metallbau-Unternehmung

Geilinger AG  
8401 Winterthur, PF 988  
Tel. 052 84 61 61, Telex 76 524

Basel, Bern, Bülach,  
Elgg, Menziken, St. Gallen,  
Winterthur, Yvonand, Zürich



**hp HEWLETT  
PACKARD**

**M SOFTWARE**

**MÜCKE-  
BAUSTATISTIK**



vom Taschenrechner bis zum leistungs-  
fähigen Tischcomputer der 80-er Serie  
von Hewlett Packard

- Vorführung des gesamten Software-  
und Hardwareangebots
- **NEU: Plattenprogramme nach  
Finite-Element-Methode**
- **NEU: Zeichenprogramme**

Seminar:  
Montag, 21. Februar 1983  
von 9.00-12.30/13.30-17.30 h  
Leiter:  
Herr Mücke/Herr Schärer

**SESCO**  
COMPUTERSYSTEM AG  
MILITARSTR. 39, BERN, 42 62 42

# FENSTER

... in NORM- und Spezialmassen

- in schönster Fichte/Tanne lamelliert
- in EV, DV und Isolierverglasung ab Lager
- Hebeschiebetüren und Holzmetall

**FENSTERFABRIK  
GASSER AG  
6110 WOLHUSEN**



**041 - 71 12 28**

prompter Service –  
fachmännische Beratung

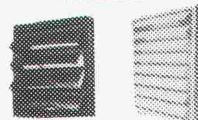
Mit 650 m<sup>3</sup>/h  
Abluftleistung die



### ANSOLUX EKH

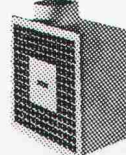
Einbauhaube für höchste  
Ansprüche. Leise. 220 V,  
240 W, stufengeschaltet  
650 m<sup>3</sup>/h, 35 mm WS.  
Leuchtband. 55 und 90  
cm breit. Ab Fr. 845.-  
**ANSOLUX! ANSOLUX –**  
die beste Dampfzughäube  
**ANSON AG 01/461 40 80**  
8055 Zürich Friesenbergstr. 108

### ANSON



- Lüftungsgitter
  - Klappen
  - Mauerkasten
- sehr preisgünstig. Lüf-  
tungsgitter ab Fr. 6.40.  
Automatische Klappen  
weiss, grau oder braun  
ab Fr. 12.50  
Mauerkasten Fr. 47.50  
Lüftungs-, Sanitär-, Elek-  
trofachgeschäfte und  
**ANSON AG 01/461 40 80**  
8055 Zürich Friesenbergstr. 108

### ANSON UPR 133




Bad/WC-Ventilator ra-  
dial mit hoher Drucklei-  
stung. Putzbündig. Rück-  
stauklappe. Sehr leise.  
Für Mehrfamilienhäuser.  
130 m<sup>3</sup>/h, 24 mm WS.  
220 V, 35 W.  
Ab Fr. 295.-.  
Lüftungs-, Sanitär-, Elek-  
trofachgeschäfte und  
**ANSON AG 01/461 40 80**  
8055 Zürich Friesenbergstr. 108

## Der Weg nach oben führt über

# SILIDUR

z. B. mit den «Accordeon»-  
Treppen- und Stadionstufen  
aus unserem  
reichhaltigen  
Treppensortiment




Pichler & Co, 7073 Gümligen  
Tel. 031 / 52 49 73

Steiner Silidur AG, 8450 Andelfingen  
Tel. 052 / 41 10 21



# WER AUF DER UNITEX- BODENHEIZUNG STEHT, HAT AUCH ALLE GESTALTUNGSFREIHEITEN.

Wenn Sie ein Heizsystem einplanen möchten, das Ihnen bei der Raumplanung nicht in die Quere kommt, dann bauen Sie auf Unitex. Denn dieses Bodenheizungs-System meistert jede Anforderung, die Sie heute an ein zukunftsicheres Heizsystem stellen.

Verlassen Sie sich auf die Unitex-Bodenheizung. Da stehen Ihnen schon in der ersten Planungsphase unsere gründlich geschulten Unitex-Partner tatkräftig zur Seite. Mit Berechnungs-Grundlagen und mit einer Erfahrung, die Sie sicher macht.

Die Unitex-Bodenheizung können Sie jederzeit wärmstens empfehlen. Denn man kann nicht nur mit einem günstigen Installationspreis und einer hohen Energieeinsparung rechnen, sondern auch mit einer gesunden und wohligen Wärme von Kopf bis Fuss.

Rufen Sie an oder schreiben Sie uns. Verlangen Sie ausführliche Unterlagen und den Referenzprospekt über die Unitex-Bodenheizung.

  
Bodenheizung  
**unitex**<sup>®</sup>  
**WÄRMSTENS ZU EMPFEHLEN.**

Unitherm AG, Überlandstrasse 465, 8051 Zürich, Telefon 01/40 34 34

## Stahlrohrgerüste von Robert Aebi

Brückenlehrgerüste • Spriessgerüste • Passarellen • Notdächer • Baugespanntürme • Fassadengerüste • Stützgerüste • Innengerüste usw.

Projektierung • Montage • Vermietung • Verkauf

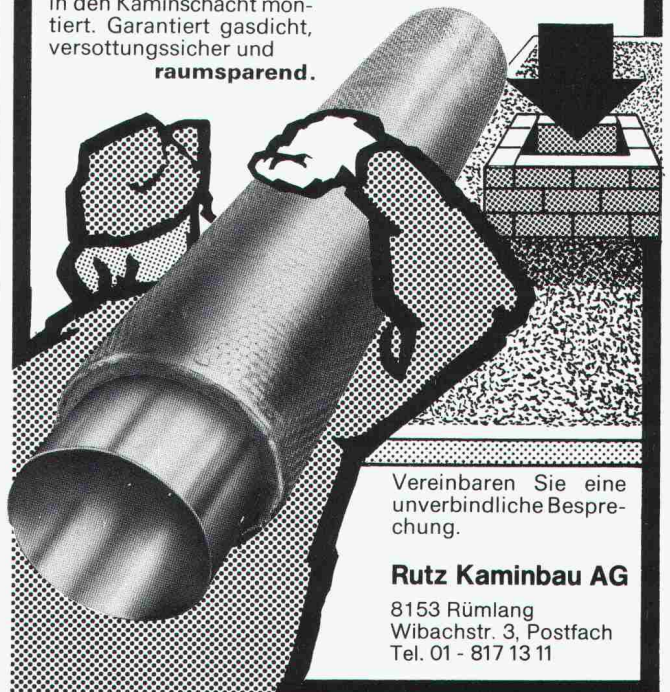
## Robert Aebi AG

Abteilung Gerüstbau  
8105 Regensdorf, Tel. 01/840 25 50  
Landquart 081/51 25 42 • Bern 031/44 84 57  
Genf 022/42 73 30 • Arbedo 092/29 17 61

Für wirtschaftlichen Kaminbau

### Rutz Schachtkamine aus Chromnickelstahl

Das hochsäurefeste CrNiMo-Stahlkamin wird fertig isoliert zum Bau gebracht und im Baukastensystem in den Kaminschacht montiert. Garantiert gasdicht, versottungssicher und **raumsparend.**



Vereinbaren Sie eine unverbindliche Besprechung.

#### Rutz Kaminbau AG

8153 Rümlang  
Wibachstr. 3, Postfach  
Tel. 01 - 817 13 11



### Hochbauzeichner

findet ab sofort interessante Aufgabenstellung in Grünplanungsbüro mit integrierenden, grösseren Projekten der Objekt- und Landschaftsplanung des Hoch-, Tief- und Gartenbaus.

**Bernd Wengmann**

Landschaftsarchitekt BSG/SWB  
Niederwiesstrasse 17 C, 5417 Untersiggenthal  
Telefon 056 / 28 20 27

7/08-a



**Generaldirektion**

Unsere Abteilung Hochbau sucht auf den 1. August 1983 für ihre Bausektion Ost in Zürich einen

### diplomierten Architekten ETH

für die Planung, Koordination, Überwachung und Oberbauleitung bedeutender Hochbauten in der Region Zürich sowie in der Ostschweiz und im Kanton Graubünden.

#### Anforderungen:

- Architekturdiplom ETHZ oder EPFL
- praktische Bau Erfahrung in Projektierung und Ausführung
- Führungseigenschaften, Organisationstalent und Verhandlungsgeschick
- gute Sprachkenntnisse D/F
- Bereitschaft, bei Eignung, den Arbeitsplatz allenfalls in absehbarer Zeit nach Bern zu verlegen

Wir bieten eine verantwortungsvolle, selbständige und abwechslungsreiche Kaderstelle mit guten Aufstiegsmöglichkeiten. Mehr darüber erfahren Sie in einem unverbindlichen Orientierungsgespräch.

Wenden Sie sich dafür an Herrn Zumkeller (Hauptabteilung Hochbau und Liegenschaften Telefon 031 / 62 26 41).

Ihre schriftliche Bewerbung mit Lebenslauf, Zeugniskopien und Foto richten Sie bitte an die

**Generaldirektion PTT  
Hauptabteilung Personaldienste  
3030 Bern**

7/08-a

## Spezial-Tiefbau

Meine Auftraggeberfirma ist ein mittelgrosses Unternehmen mit mehreren Niederlassungen in Agglomerationszentren. Ihr fortschrittliches technisches Niveau im Bereich von Pfählungen, Bohrungen, Ankern usw. ist in der ganzen Schweiz anerkannt. Zur Ablösung des sich altershalber zurückziehenden Leiters wird ein

## diplomierter Bau-Ingenieur ETH als Geschäftsführer

mit folgendem Idealprofil gesucht:

- Befähigung zur dynamischen Führung einer dezentralen Organisation
- unternehmerisches Flair für die akquisitorischen und wirtschaftlichen Seiten der Bautechnik
- Verständnis für Einführung und Anwendung neuer Methoden und Maschinen
- wenn möglich Erfahrungen im Spezial-Tiefbau

Der neue Leiter findet in dieser Position:

- technisch interessante und anspruchsvolle Problemstellungen
- Einführung und spätere technische Beratung durch bisherigen Stelleninhaber
- Unterstützung durch eingespieltes Kader mit moderner technischer Ausrüstung
- einen spezialisierten Branchensektor mit guter Konjunktursicherheit
- anforderungsgemässe Stellendotierung

Qualifizierte Interessenten melden sich an die beauftragte und Diskretion garantierende Kontaktstelle:

INSTITUT  
FÜR  
PSYCHOLOGISCHE  
FORSCHUNG  
UND  
BERATUNG

Dr. S. Spörli  
Neustadtstrasse 7  
6003 Luzern  
Telefon 041/23 16 10  
(9.00 bis 12.00/14.00 bis 17.00,  
ausgenommen Mittwoch-  
nachmittag  
und Samstag)



Wir suchen für unser mittelgrosses Planungsbüro einen engagierten

## Raumplaner

Einer initiativen Persönlichkeit können wir im Bereich Orts- und Regionalplanung eine weitgehend selbständige Tätigkeit in einem angenehmen Arbeitsklima anbieten.

Wir freuen uns auf Ihre handschriftliche Bewerbung.

### GLPS

**GUHL + LECHNER + PHILIPP + SUTER**  
Neptunstrasse 20, 8032 Zürich  
Telefon 01 / 252 74 80/252 75 73

7/14.a

In unseren modern eingerichteten Innenausbau- und Fensterbaubetrieb suchen wir einen

## Hochbauzeichner

mit Flair für den Innenausbau und Gewandtheit im Umgang mit Kunden und Architekten.

Der Aufgabenbereich ist vielseitig und umfasst die Bereiche Massaufnahme, Planbearbeitung, Bauüberwachung, Erstellung von Abrechnungen usw.

Sie werden gründlich in Ihr neues Tätigkeitsgebiet eingearbeitet.

Bewerber, welche bereit sind, Verantwortung zu übernehmen, finden eine sehr interessante, selbständige Dauerstelle bei gutem Salär und neuzeitlichen Sozialleistungen in einem gut fundierten Unternehmen.

Gerne erwarten wir Ihre Bewerbung mit den üblichen Unterlagen.



Schreinerei-Innenausbau-Fensterbau  
Rütihofstrasse 20, 8049 Zürich  
Tel. 01 / 56 22 00

6/09.

# Erfolgreich inserieren im «Schweizer Ingenieur und Architekt»

## Baufachmann Saudi-Arabien

Mein Auftraggeber ist eine dynamische, vorwiegend im arabischen Raum aktive und im Bereiche von Spezialbaustoffen tätige Unternehmung. Im Zuge des Ausbaues der Bauaktivitäten suche ich den künftigen

## Leiter Techn. Büro

der fachtütchtig und selbständig zugleich für die technische Offert- und Auftragsbearbeitung, die gesamte Terminkoordination sowie die technisch/administrative Unterstützung der Verkaufsabteilung verantwortlich zeichnet.

Ich denke an einen jüngeren, etwa 30jährigen und leistungsstarken Kandidaten mit abgeschlossener bautechnischer Aus- und Weiterbildung (Hochbauzeichner, Bau-Ing. HTL, Architekt), welcher über praktische Erfahrung in der Baustellenbearbeitung und - vorzugsweise - in der Betonvorfabrikation verfügt.

Einsatzbereitschaft, Organisations- und Planungstalent in Verbindung mit guten Sprachkenntnissen in Deutsch und Englisch sowie Flexibilität runden das Anforderungsprofil in idealer Weise ab.

Bewerber, welche sich für diese anspruchsvolle und in jeder Hinsicht attraktive Position interessieren, bitte ich, sich schriftlich oder telefonisch mit mir in Verbindung zu setzen. Ich stehe Ihnen für Erstauskünfte gerne zur Verfügung und ich behandle Ihre Kontaktnahme selbstverständlich streng vertraulich.

Peter Hunn

# topwork

topwork AG Abteilung Unternehmensberatung  
und Kaderselektion

8008 Zürich, Mühlebachstrasse 7  
Telefon 01 / 47 28 90

7/07.a



## Kanton Appenzell A. Rh.

Infolge Pensionierung des bisherigen Amtsinhabers auf Ende 1983 sucht die Baudirektion von Appenzell A. Rh. einen Nachfolger für den

## Kantonsingenieur

Sein Aufgabenbereich umfasst die fachtechnische und administrative Leitung des kantonalen Tiefbauamtes, wozu im wesentlichen gehören:

- Planung, Bau und Unterhalt des kantonalen Strassennetzes (inkl. Brückenbau)
- Wasserbau und Wasserwirtschaft
- Gewässerschutz
- Grundbuchvermessung

### Wir erwarten:

- Ausbildung als dipl. Ingenieur ETH oder gleichwertiges Studium
- mehrjährige Erfahrung in leitender Stellung der Privatwirtschaft oder der Verwaltung
- Führungseigenschaften
- Verhandlungsgeschick und angenehme Umgangsformen

Stellenantritt spätestens 1. Januar 1984.

Bewerbungen mit den üblichen Unterlagen (Lebenslauf, Foto, Zeugniskopien und Referenzen) sind handschriftlich bis zum 15. März 1983 an die Baudirektion von Appenzell A. Rh., Regierungsrat H. Niederer, Bach, 9043 Trogen (Tel. 071/94 14 04), einzureichen.

Die Baudirektion

6/02.





**Flexible  
Abdichtungen**

Mit Optimismus blicken wir in die Zukunft. Die erzielten Resultate erlauben uns das. Wir sehen unsere Chancen und werden sie nutzen. Als Spezialisten flexibler Abdichtungen kennen uns Architekten, Bauherren und Unternehmer seit Jahren. Zur Verstärkung unseres Teams suchen wir einen selbständigen, offenen und nicht zuletzt auch fröhlichen Mitarbeiter.

## **Technischer Berater im Aussendienst (bilingue) für die Kantone BE, NE, JU, Teile SO**

Unsere Mitarbeiter sind Verkäufer und Berater. In den erwähnten Gebieten können wir auf langjährige treue Kunden zählen. Wir erwarten dennoch neue Aktivitäten – vor allem bei Architekten – und daraus neue Erfolge. Nützlich sind Verkaufserfahrung im Investitionsgütersektor oder Kenntnisse im Bauwesen oder ... oder ... Ihr Wohnsitz wird nicht zuletzt in Ihrem eigenen Interesse im Verkaufsgebiet liegen. Alter: 25–40 Jahre. Eine umfassende Ausbildung für das Tätigkeitsgebiet ist vorgesehen.

Wir verlangen viel. Ein erstes Gespräch mit uns wird Ihnen zeigen, dass auch wir viel zu bieten haben. Nehmen Sie mit unserer Direktion Kontakt auf (es kann vorerst auch telefonisch sein).

**VERBIA AG, Frobürgstrasse 15, 4600 Olten**  
Telefon 062 / 21 06 41

5/05-h

Gesucht

## **diplomierter Bauingenieur ETH**

### **Aufgaben:**

- Führung eines Teams in einem kleineren Büro in Graubünden
- Sachbearbeitung und Projektleitung im Hoch-, Tief- und Brückenbau
- Einsatz in der Akquisition

### **Anforderungen:**

- Initiative und Einsatz
- Freude an anspruchsvollen Bauaufgaben
- einige Jahre Berufserfahrung
- gute Zusammenarbeit im Team

### **Wir bieten:**

- vielseitige, weitgehend selbständige Tätigkeit
- interessante Aufbaumöglichkeit
- Unterstützung und Zusammenarbeit mit einem Team von fähigen Ingenieuren
- fortschrittliche Anstellungsbedingungen

Wenn Sie an der angebotenen Stelle interessiert sind, senden Sie bitte Ihre Bewerbung mit den üblichen Unterlagen unter Chiffre SIA 504 an IVA AG, Postfach, 8032 Zürich.

7/01-a

## **Baar / Zug**

Wir suchen je einen jüngeren

## **dipl. Bauingenieur ETH und HTL**

### **Wir erwarten von Ihnen:**

- statische und konstruktive Bearbeitung von Tragkonstruktionen im Hoch- und Tiefbau
- Initiative, selbständige Leitung von Projekten
- evtl. Vorkenntnisse im Umgang mit baustatischen Computerprogrammen

### **Wir bieten Ihnen:**

- Unterstützung durch ein Team von erfahrenen Ingenieuren und Konstrukteuren
- modern eingerichteten Arbeitsplatz
- gute Sozialleistungen

Wenn Sie sich für eine der Stellen interessieren, so rufen Sie uns bitte an:

**Gasser + Scepan, dipl. Ing. SIA**  
Zugerstrasse 70, 6340 Baar, Telefon 042 / 31 55 31

6/24-i



**Baudepartement  
Abteilung Gewässer**

Wir suchen initiativen

## **Baufachmann**

(Bauführer, qualifizierter Bauzeichner, evtl. Maschinenzeichner mit Kenntnissen vom Bauen) zur Bearbeitung interessanter Probleme auf dem Gebiet des Gewässerschutzes.

### **Ihre Aufgaben:**

Beratung von Behörden und Privaten. Prüfung von Hausentwässerungsanlagen. Prüfung und Bauabnahmen von Gemeindekanalisationen und Abwasserpumpwerken sowie Überwachung von privaten und öffentlichen Abwasseranlagen.

### **Wir wünschen:**

Erfahrung im Baufach und im Unterhalt von Maschinen.

### **Wir bieten:**

abwechslungsreiche Tätigkeit im Innen- und Aussendienst, zeitgemässe Anstellungsbedingungen.

Weitere Auskünfte erhalten Sie über Telefon 064/22 15 51.

Anmeldungen mit den üblichen Unterlagen sind bis zum 10. März 1983 zu richten an:

**Baudepartement des Kantons Aargau  
Abteilung Gewässer  
AEW-Hochhaus, Obere Vorstadt 40, 5001 Aarau**

7/04-a



Zur Ergänzung unseres qualifizierten Teams suchen wir einen

## Bauführer

für die örtliche Bauleitung grösserer und kleinerer Objekte in der Region Zürich.

Vorausgesetzt werden solide Berufsausbildung und Baupraxis, Erfahrung in Devisierung, Submission, Ausmass und Abrechnung.

Wir bieten Ihnen fortschrittliche Anstellungsbedingungen und gute Sozialleistungen.

Bitte wenden Sie sich an den Personaldienst der

## GöhnerAG

Generalunternehmung

Hegibachstrasse 47  
Postfach, 8032 Zürich  
Telefon 01 53 58 00



7/13-a

## Stellengesuche

### Dr. Bauingenieur ETH

Jg. 1937, Schweizer, sucht neuen Wirkungskreis. Sprachen: *Arabisch*, Deutsch, Englisch, wenig Französisch. Bisherige Schwerpunkte: Mitarbeit beim ETH-Unterricht in Materialprüfung; Analyse des Tragverhaltens der Tragkonstruktionen unter Gebrauchsbedingungen und im Bruchzustand; statische und dynamische Versuche (Planung, Durchführung und Verwertung der Versuchsergebnisse) an Bauteilen und Bauwerken. Schadenfälle: Ursachen, Sanierung und Haftungsfragen. Projektierung von Stahl- und Stahlbetonbauten wie Strassen- und Fussgänger-Unterführungen, Hallen, Verwaltungs- und Betriebsgebäuden. Sanierung eines Hochkamins durch Neubau des oberen und Vorspannung des unteren Teils. Prüfung statischer Berechnungen im Stahl-, Stahlbeton- und Spannbetonbau nach SIA, DIN und BS-Normen. Messung und Berechnung von Spannungen im Druckbehälter. Verstärkung einer Stahlbetonbrücke durch geklebte Armierung. Offerten unter Chiffre SIA 468an IVA AG, Postfach, 8032 Zürich.

3/01-f

### Diplomierter Architekt ETH

mit langjähriger Erfahrung in Projektierung und Ausführung von Wohn-, Industrie-, Spital- und Touristikbauten, sucht neue Position im Kanton Bern (evtl. Partnerschaft).

Offerten unter Chiffre E-05-303'239 an Publicitas, 3001 Bern

7/03-a

### Bauingenieur HTL

26, sucht neuen Wirkungskreis in Ingenieurbüro. Sprachen D/F/E. Eintritt nach Vereinbarung.

Offerten unter Chiffre V 05-308041 an Publicitas, 3001 Bern.

Junger

### Bauingenieur ETH

mit Vertiefungsrichtung Konstruktion und Wasserbau sucht Anstellung ins Ausland mit Schweizer Unternehmen. D/E/F.

Offerten an Chiffre 33-472386 Publicitas, 9400 Rorschach

### Bauingenieur HTL

36, sucht verantwortungsvolle Stelle im Ausland oder in der Schweiz. Erfahrung in Bauleitung, allg. Tiefbau, Statik für Hoch- und Tiefbau. Sprachen: D/E/SP.

Offerten unter Chiffre 44-406 127 an Publicitas, 8021 Zürich.

### Kulturingenieur ETH

35, sucht neuen Wirkungskreis. Vertiefte Kenntnisse in Grundwasser / Hydrologie und Bauwesen und mit Interesse an EDV, Vermessung. Raum Zürich oder Ausland bevorzugt.

Offerte an Chiffre SIA 507 an IVA AG, Postfach, 8032 Zürich.

## Diverses

### Devisierung, Bauleitung, Abrechnung

Für diese Dienstleistung bin ich als Architekt HTL spezialisiert und kann gute Referenzen vorweisen.

Anfragen unter Chiffre 3167 Zn an ofa Orell Füssli Werbe AG, 8022 Zürich.

5/22-h

### Dipl. Architekt ETH/SIA

43, D/F/E, mit vielseitiger Erfahrung, sucht auf Frühjahr 1983 in Bern

- **Partnerschaft**
- **Freie Mitarbeit**
- **Kaderstelle** in Architektur- oder Planungsbüro

Offerten unter Chiffre Q-05-306057, Publicitas, 3001 Bern

7/02-a

### Dipl. Architekt ETH

mit grosser Projektierungs- und Wettbewerbserfahrung – über 20 Preise (zweimal 1. Plätze mit Weiterbearbeitung im letzten halben Jahr) – übernimmt freie Mitarbeit.

Kontakte erbeten unter Chiffre SIA 506 an IVA AG, Postfach, 8032 Zürich.

### Bauschul-Absolvent

sucht Mitarbeit in den Bereichen Bauleitung und Planung. Architekten-Team im Raum Zürichsee-Winterthur bevorzugt.

Offerten erbeten an Chiffre SIA 502 an IVA AG, Postfach, 8032 Zürich.

Zu verkaufen

### Occasion Burgunderziegel (Bourgogne Montchanin)

27 x 14,5 etwa 3000 Stk zu Fr. 1.50  
**A. Leuschner, Schöneeggstrasse 14, 8004 Zürich**  
Telefon 01 / 241 98 04

7/06-a

Infolge Todesfall zu verkaufen

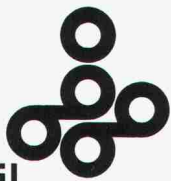
- 2 Zeichnungsmaschinen**
- 2 Winkelpulte** (grau)
- 1 Planschrank** (gabs)
- 1 Kopiergerät** (graphax)

Anfragen von 18.00–22.00 Uhr  
Telefon 01 / 761 68 95

7/16-a



Siedlungsplanung — Grünplanung —  
Elektrotechnik — Maschinenbau —  
Bauingenieurwesen



## Interkantoniales Technikum Rapperswil (Ingenieurschule)

Telefon 055 / 21 91 41, 8640 Rapperswil

## Termine für das Schuljahr 1983 / 1984

Anmeldefrist: 30. April 1983  
(BMS-Absolventen: 31. Mai).  
Aufnahmeprüfung: 8. Juni 1983  
Schulbeginn: 7. November 1983

Bei allfälligem Mangel an Studienplätzen behalten wir uns vor, Kandidaten mit Wohnsitz im Kanton Zürich an das Technikum Winterthur, Ingenieurschule, zu überweisen; termingerecht Angemeldete haben deshalb den Vorzug.

7/10-a

## Architekten, Bauunternehmer, Generalunternehmer

**Preiswerte Einfamilienhäuser sind auch jetzt gefragt!**

Erweitern Sie Ihr Angebot mit einem massiv gebauten Fachwerk-Normhaus, das bei einem breiten Kundenkreis erwiesenermassen Erfolg hat.

Sehr ansprechende Gestaltung, praktische Grundrisse, hervorragende Isolationswerte (Erfahrungszahlen über mehrere Jahre liegen vor), individuelle Ausbaumöglichkeiten, auf Wunsch bewährtes Eigenleistungssystem.

Wir stellen uns einen unabhängigen Partner vor, der Erfahrungen im Bau von Einfamilienhäusern mitbringt. Es besteht die Möglichkeit, längerfristig eine

## Regionalvertretung

für verschiedene Gebiete anzustreben.

Baugesucheingabe, Verkauf und Bauleitung durch Sie, Rohbauerstellung als OK, Kellerdecke durch uns.

Unsere langjährige Erfahrung mit dem Wohnbau- und Eigentumsförderungsgesetz (Bundesfinanzierung) ermöglicht Ihnen, der Bauherrschaft konkurrenzlose Finanzierungen vorzuschlagen.

Ihre unverbindliche Anfrage wird mit äusserster Diskretion behandelt und erreicht uns unter Chiffre 6934 R, ofa, Orell Füssli Werbe AG, Postfach, 5001 Aarau

7/06-a

## CBM-Baustatik-Programme

Über 30 Programme der ebenen und räumlichen Statik sowie Platten und Plattensysteme.

**Johannes Meister**, Bauingenieur, Rainstr. 75, 8712 Stäfa  
Telefon (01) 926 47 01

44/12-f

Quellenstrasse 10, 4310 Rheinfelden, Tel. 061 87 62 87

# METABO AG

ROHRLEITUNGSBAU, METALL-, SCHWEISSTECHNIK  
INDUSTRIEMONTAGEN, ANLAGENTECHNIK

## STATIK für CBM und APPLE II

**Trägerrost mit Lastüberlagerung, Vorspannung, Elinien, Stützensenkung, ungl. Temperatur**

u.v.a. neuen Lastfällen, Kapazität: i. M. 500 Knoten

Räumliches Stabwerk bis 300 Knoten mit Lastüberlagerung und Eingabegenerierung, Querschnittsw. u. Spannungs-, Bruch- und Rissesicherheitsnachweis Spannbeton u.v.a.m.

**Christoph Starke, Ackerstr. 3, D-3100 Celle**  
Telefon 0049 / 51 41 / 5 30 01

3/02-f



## Commodore- und Sirius-Computersysteme Software für den Bauingenieur

Durchlaufträger, ebene und räumliche Stab- und Fachwerke, elast. geb. Balken, Durchlaufplatten, finite Elemente usw.

**Wulf Seele**, Ing. SIA, Flurstr. 44, 2544 Bettlach, 065/55 21 43

51/17-d

### KRÜGER

## Dantherm Warmluft- Heizgeräte

für Hallen und Werkstätten  
auch mobile Lufterhitzer  
20 000-130 000 Kcal/h  
preisgünstige Occasionen.



9113	Degersheim	071	54 15 44
8156	Oberhasli	01	850 31 95
4114	Hofstetten	061	75 18 44
3110	Münsingen	031	92 48 11

**Krüger+Co**

Gesucht:

## Geschäftsübernahme/ Beteiligung

von solventem dipl. Ing. ETH/SIA  
Grundbuchgeometer.  
Offerten bitte an Chiffre SIA 505  
an IVA AG, Postfach, 8032 Zürich

7/12-a



**AEG Münzschaltautomat:**  
**Gemünzt auf jede**  
**Waschküche.**



Mit einem AEG Münzschaltautomaten bleibt keine Stromrechnung unbezahlt! Zuverlässig werden die fälligen Kosten in Waschküchen, Beleuchtungsanlagen, Saunas und Solarien eingezogen. In zwölf Laufzeiten zwischen 8 und 80 Minuten, mit Münzen oder Wertmarken.

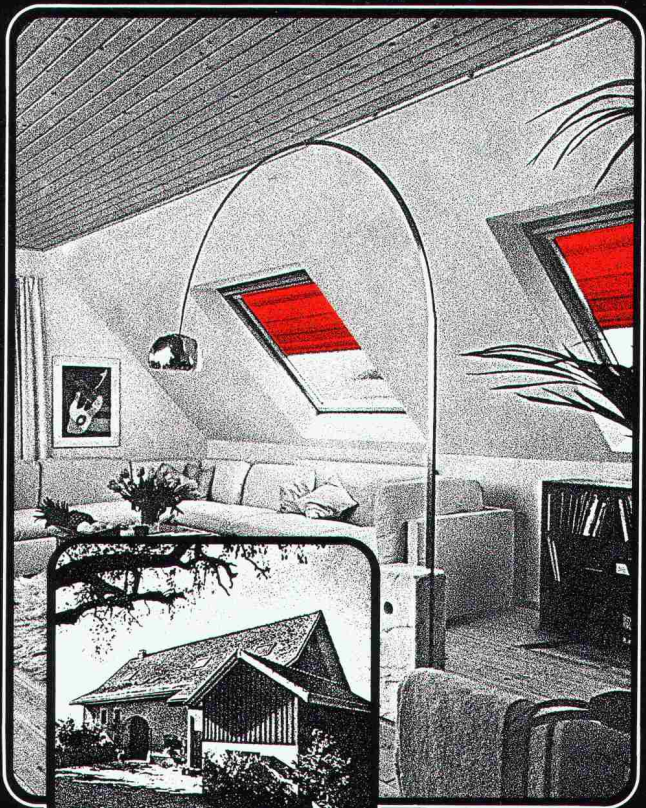


**ELEKTRON AG**

Generalvertretung AEG-TELEFUNKEN  
 8804 Au ZH, Telefon 01 783 01 11

Westschweiz: Prodelec S.A., 1099 Les Cullayes, Téléphone 021 93 20 86

076/460 000/558 000/82



**Sparen mit**  
**VELUX - Dachflächenfenstern**  
**Mit weniger Geld-mehr Licht.**

VELUX-Dachflächenfenster sind 2- bis 3mal günstiger als herkömmliche Lukarnen und spenden bedeutend mehr Licht.

**Heizkosten-Einsparung**

VELUX-Dachflächenfenster Typ GGLT sind mit einer 3-schichtigen Isolierglasscheibe ausgestattet. Die verbesserte Isolation senkt den Energieverbrauch beträchtlich.

**VELUX bringt mit zusätzlichem Komfort mehr Atmosphäre unters Dach**

Das nordische Kiefernholz der VELUX-Dachflächenfenster gibt jedem Raum eine heimelige Ambiance.

VELUX bietet eine vielfarbige Kollektion passender Sonnenschutz-Artikel, die vor zuviel Sonne schützen und Schatten spenden.



**Dachflächenfenster**

Einsenden an: VELUX (SCHWEIZ) AG, Industriestrasse 7, 4632 Trimbach,  
 Telefon 062/22 61 51  
 die VELUX-Dokumentation «Dachflächenfenster»  
 den VELUX-Prospekt «Rollvorhänge»  
 Name: \_\_\_\_\_  
 Strasse: \_\_\_\_\_

SIA / 83



# Teppich-City

TISCA Tischhauser + Co. AG, CH-9055 Bühler

TIARA Teppichboden AG, CH-9107 Urnäsch

**tisca**



**tiara**

**Wollsiegel-Qualität:  
Darauf können Sie sich verlassen.**

**Teppiche aus Reiner Schurwolle. Natürliche Schönheit, echte Qualität.**



SWISS-FABRI