

Objektyp: **Advertising**

Zeitschrift: **Schweizer Ingenieur und Architekt**

Band (Jahr): **101 (1983)**

Heft 15

PDF erstellt am: **12.07.2024**

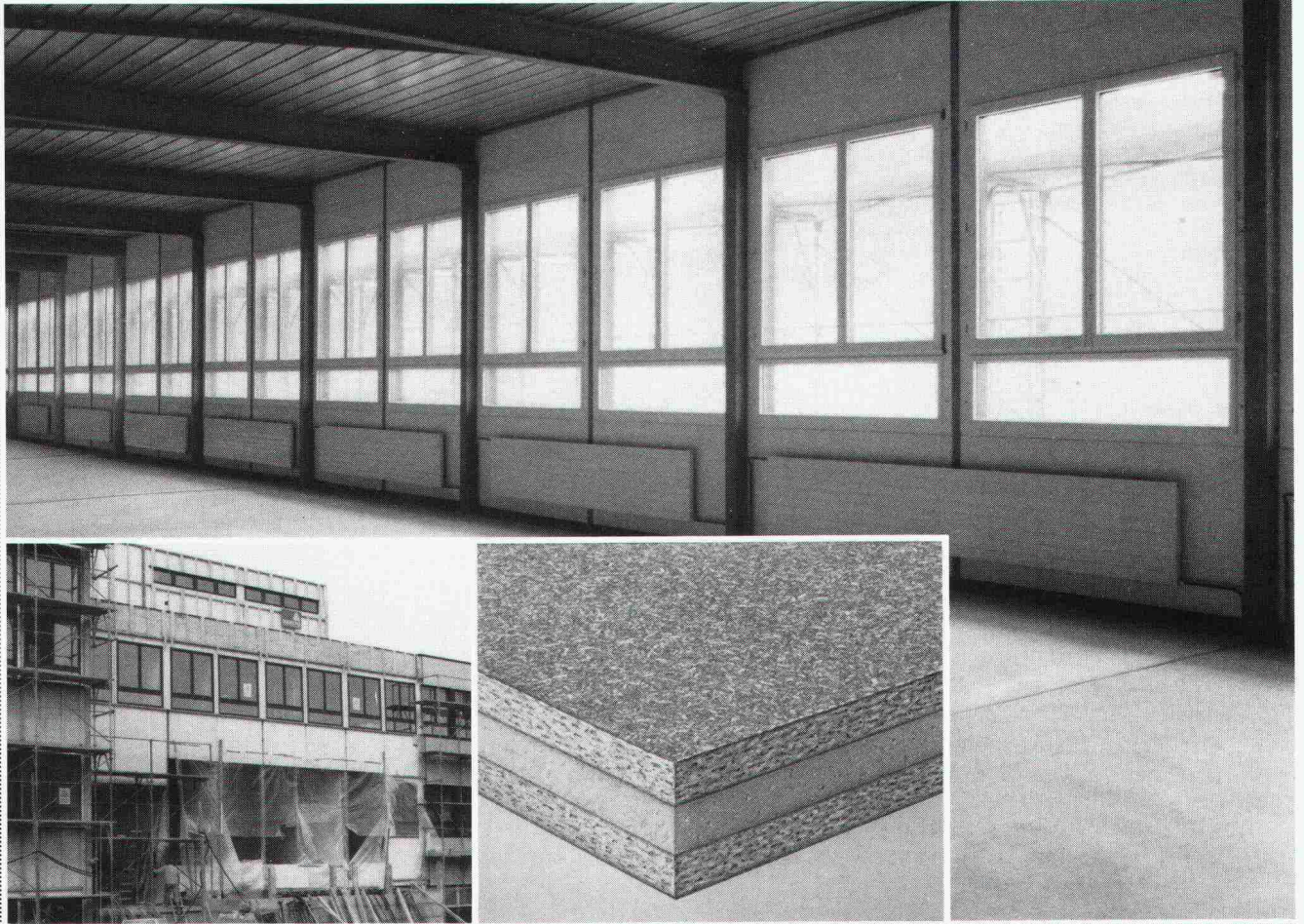
### **Nutzungsbedingungen**

Die ETH-Bibliothek ist Anbieterin der digitalisierten Zeitschriften. Sie besitzt keine Urheberrechte an den Inhalten der Zeitschriften. Die Rechte liegen in der Regel bei den Herausgebern. Die auf der Plattform e-periodica veröffentlichten Dokumente stehen für nicht-kommerzielle Zwecke in Lehre und Forschung sowie für die private Nutzung frei zur Verfügung. Einzelne Dateien oder Ausdrucke aus diesem Angebot können zusammen mit diesen Nutzungsbedingungen und den korrekten Herkunftsbezeichnungen weitergegeben werden. Das Veröffentlichen von Bildern in Print- und Online-Publikationen ist nur mit vorheriger Genehmigung der Rechteinhaber erlaubt. Die systematische Speicherung von Teilen des elektronischen Angebots auf anderen Servern bedarf ebenfalls des schriftlichen Einverständnisses der Rechteinhaber.

### **Haftungsausschluss**

Alle Angaben erfolgen ohne Gewähr für Vollständigkeit oder Richtigkeit. Es wird keine Haftung übernommen für Schäden durch die Verwendung von Informationen aus diesem Online-Angebot oder durch das Fehlen von Informationen. Dies gilt auch für Inhalte Dritter, die über dieses Angebot zugänglich sind.





## **NEU: HOMISOL DUO – die Wärmedämmung rund ums Fenster**

HOMISOL DUO ist ein neues Sandwich-Isolierelement für Rahmenverbreiterung, Sturz und Brüstung. Zwischen formaldehydfrei gebundenen, feuchteabweisenden Holzspanplatten wirkt eine schwerbrennbare, druckfeste Polyurethanschicht als Kernisolation. Als leichte und trotzdem tragfähige, stabile und klimafeste Verbundplatte eignet sich HOMISOL DUO perfekt für die Fensterfront.

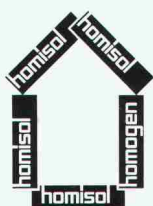
HOMISOL DUO Isolierelemente sind geruchfrei, leicht und handlich. Sie lassen sich sauber vorbereiten, rasch und problemlos montieren. Die Decklagen sind schlag- und schraubfest. Sie können beliebig veredelt werden: furniert, getäfert, verputzt, tapeziert, beschichtet und – ohne Ausblühungen – gestrichen.

HOMISOL DUO bringt neue Perspektiven im Wohnungs- und Industriebau: HOMISOL DUO – als Sturz und Brüstung – verbind-

det das Fenster mit Boden und Decke und als seitliche Rahmenverbreiterung mit dem Mauerwerk; beschleunigt durch rationalen Einsatz den Baufortschritt und verringert dank besten Wärmedämmwerten den Energieverbrauch: HOMISOL DUO senkt deshalb die Kosten doppelt. Beim Bauen und beim Wohnen. HOMISOL DUO ist ein umweltfreundlicher Baustoff, der hohe Ansprüche voll befriedigt.

Verlangen Sie unsere technischen Unterlagen. Wir beraten Sie gerne.

Technische Beratung:  
Deutschschweiz und Tessin: 057/22 60 00  
Westschweiz: 025/65 17 71



**HOMISOL DUO, das  
energiesparende  
Isolierelement für  
die Fensterfront**



Bois Homogène SA  
1890 St-Maurice  
Telefon 025/65 17 71  
Telex 456 140 boho ch

K

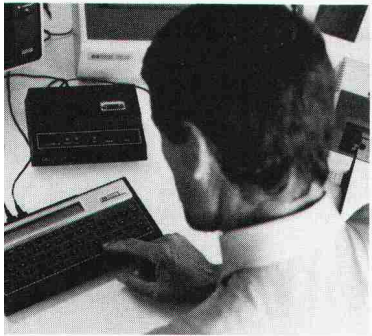


# Der portable Computer für

Zeit für den Schritt ins Neuland des Personal-Computers. Mit dem erstaunlichen, wirklich tragbaren HP-75 können Sie sich schon jetzt in der Zukunft bewegen.

**So klein wie ein Buch. So leistungsfähig wie ein Personal-Computer.**

Der HP-75 hat eine QWERTY-Tastatur für sicheres Blindschreiben. Und 194 frei definierbare Tasten, weit aus mehr als jeder vergleichbare tragbare Computer, der uns bekannt ist. Das ermöglicht Ihnen, einer gegebenen Taste eine grössere Anzahl Ihrer meistverwendeten Programme zuzuordnen und somit Zeit zu sparen. Der HP-75 verfügt über ein 48K Byte Betriebssystem, drei Einschübe für zusätzliche, ROM-gestützte Software sowie einen eingebauten Kartenleser zur Datenspeicherung.



**Editor-Funktionen, die bei den meisten Tischcomputern fehlen.**

Mit dem HP-75 können Sie Ihren Text leicht und rasch durchsehen: vorwärts und rückwärts über Zeilen hinweg, eine bestimmte Zeile spezifizieren und in einer Zeile einzelne Typen einsetzen oder löschen.

**Uhrzeit- und Agenda-Abruf hält zuverlässig Ihre Termine ein.**

Auf die Zeit-Taste tippen: Die Uhrzeit wird zur nächsten Millisekunde angezeigt. Ebenso Wochentag und Datum. Die Termin-Taste tippen: Ihre Termine erscheinen in optischer Anzeige. Oder ein unüberhörbarer Summer erinnert Sie beharrlich daran.



## FIXIT-THERM: Ein Wärmedämmsystem mit überzeugenden Vorteilen!

**Diffusionsoffener Aufbau** garantiert Kondensationsfreiheit und damit auch grosse Zeiteinsparung, weil FIXIT-Therm unabhängig von der Bauaustrocknung in den Baufortschritt eingeplant werden kann.

**Optimale Wärmedämmung** erreichen Sie je nach Wandaufbau schon mit einer Auftragsstärke von 6-8 cm.

**Nahtlos Energiesparen**, weil Sie mit Fixit-Therm naht- und fugenlos arbeiten. Wärmebrücken als Energiefresser werden vermieden.

**Mineralische Bindemittelbasis** gewährleistet eine problemlose Applikation und eine gute Widerstandskraft gegen mechanische Beschädigungen.



### FIXIT-THERM Info Coupon

Einsenden an Haniel Baustoffe AG,  
Postfach, 4002 Basel

Firma \_\_\_\_\_

Strasse \_\_\_\_\_

PLZ/Ort \_\_\_\_\_

ia

«FIXIT-THERM,  
da läuft es einem  
nie mehr kalt  
den Rücken  
hinunter!»

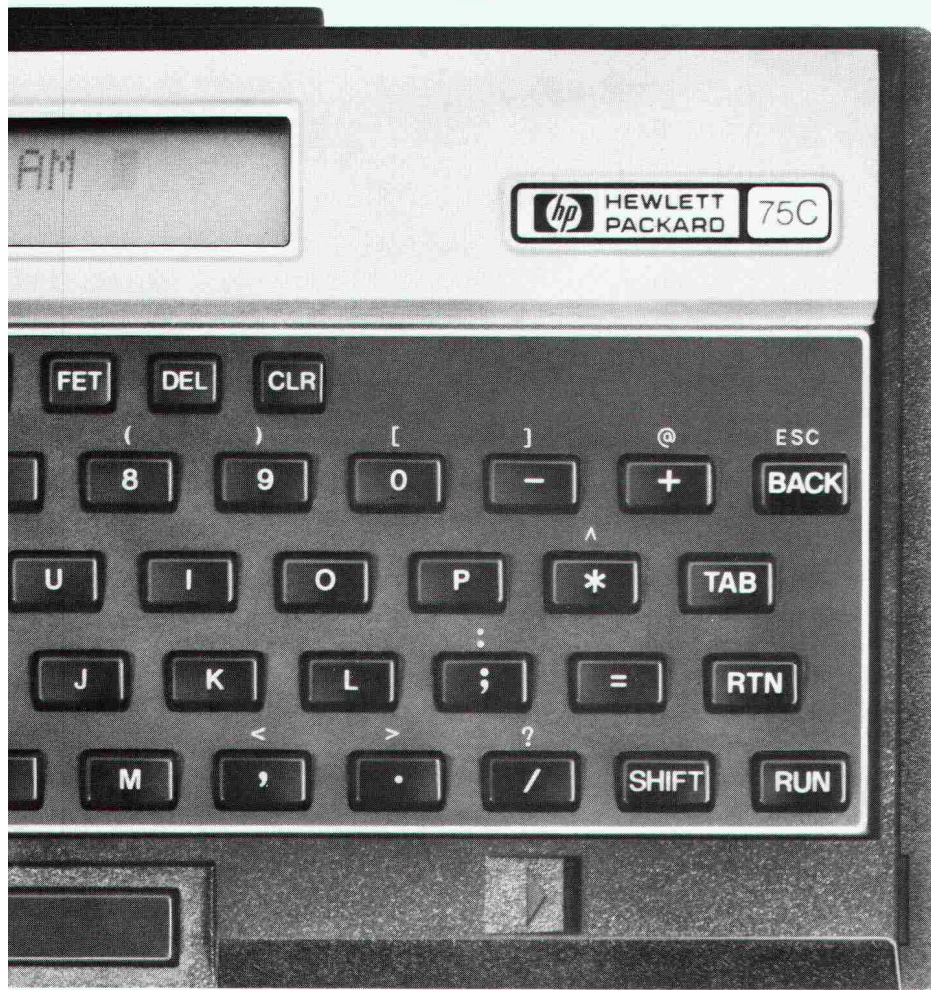
**FIXIT**<sup>®</sup>

Damit es haut mit der Haushaut

HANIEL Baustoffe AG  
St. Alban-Anlage 38, 4002 Basel  
Beratung und Verkauf Weiach  
Telefon 01/858 26 61



# unterwegs. Der neue HP-75.



**Peripherien für einen umfassenden Computer-Einsatz.**  
Der HP-75 ist mit HP-IL ausgerüstet, mit dem sich bis zu 30 Peripheriegeräte anschliessen lassen. Je nach Bedarf können Sie also über ein Aktenkoffersystem oder ein umfassendes Tischcomputer-System verfügen.

**Mit den HP-Handbüchern können Sie sämtliche Fähigkeiten des HP-75 mobilisieren.**

Ein Handbuch von 350 Seiten sowie ein 70-seitiges Nachschlagewerk wird mit jedem HP-75 geliefert.

**Last, but not least: Software.**

Software-Pakete erweitern die Einsatzmöglichkeiten des HP-75, z.B. in den Bereichen Ingenieurwesen, Mathematik, Datenanalyse mit "spreadsheet" und Text-Formatierung, die in Vorbereitung sind. Sind Sie interessiert am neuen HP-75 Rechnersystem? So rufen Sie uns an oder senden Sie uns den Coupon.

**Hewlett-Packard (Schweiz) AG**  
Allmend 2, 8967 Widen, Telefon 057/312 111



Ich möchte mehr über den HP-75 erfahren. F 6

Name: \_\_\_\_\_

Firma: \_\_\_\_\_

Strasse: \_\_\_\_\_

PLZ/Ort: \_\_\_\_\_

Senden an: Hewlett-Packard (Schweiz)AG  
Allmend 2, 8967 Widen

## Die starke Verbindung

Platzsparen beim Treppenaufgang. Die elegante, geschwungene Form der Spindeltreppe verbindet Stockwerke auf engstem Grundriss. Die enorme Typenvielfalt ermöglicht die optimale Anpassung an die Umgebung. Das Resultat: Eine vollkommene Integration des Treppenaufganges in den Raum. Naegeli-Norm hat die richtige Lösung.



Verbinden Sie sich beim nächsten Treppenproblem mit einem starken Partner, der die Erfahrung von vielen tausend verschiedenen Anlagen vorweisen kann.

**Naegeli-Norm AG** Betonelemente  
8401 Winterthur Telefon 052 36 14 64



Verlangen Sie unseren  Planungskatalog 1983  Zeigebuch (zur Ansicht)  Besuch unseres Fachberaters oder besuchen Sie unsere Produktausstellung über ● Spindeltreppen ● Lamellentreppen ● Wendeltreppen ● Fenster- und Türeinfassungen.

## Ein neues Prinzip für die Wäschetrocknung hat sich durchgesetzt

# SECOMAT

Wäschetrocknung durch Kondensation: die schonendste und wirtschaftlichste Art der Wäschetrocknung.

220 V-Anschluss

geringer Stromverbrauch

einfache Montage

keine Wärmeeinwirkung daher flauschige, bügel-freundliche Wäsche

**Krüger + Co**  
9113 Degersheim  
Telefon 071/54 15 44



Senden Sie mir sofort detaillierte SECOMAT-Unterlagen!

Name: \_\_\_\_\_ SIA

Adresse: \_\_\_\_\_

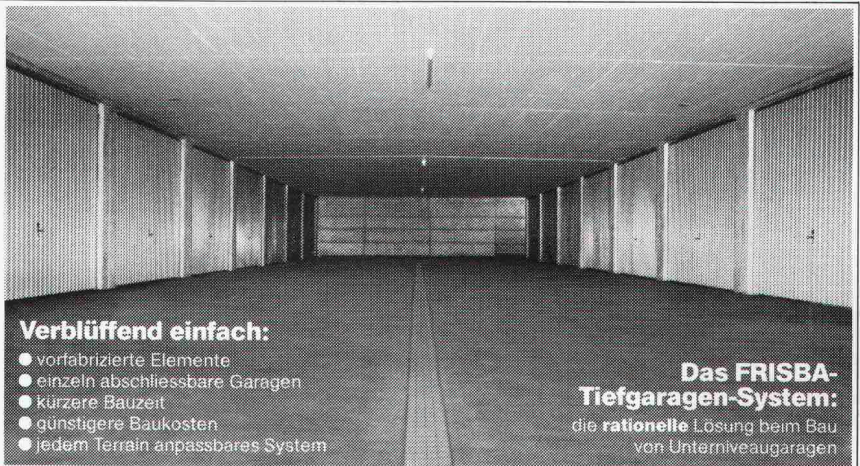


# Das FRISBA Tiefgaragen- System

Auskünfte und Dokumentation:

**FRISBA AG**

Fertigaragen und Tiefgaragen-System  
6275 Ballwil/LU Telefon 041-8916 66



### Verblüffend einfach:

- vorgefertigte Elemente
- einzeln abschliessbare Garagen
- kürzere Bauzeit
- günstigere Baukosten
- jedem Terrain anpassbares System

**Das FRISBA-  
Tiefgaragen-System:**  
die **rationalle** Lösung beim Bau  
von Unterniveaugaragen

## Pfister AG für sicheren Rohrleitungsbau

Rohrleitungsbau nach modernsten  
Arbeitsmethoden. Kompromisslos  
auf Qualität bedacht.

Verlangen Sie unsere Dokumentation  
und Beratung.

**Pfister AG** Rohrleitungsbau  
8575 Mauren  
072 4420 20

## Visura

Treuhand-Gesellschaft  
Société Fiduciaire  
Società Fiduciaria

## Visura EDV-Beratung

Massarbeit  
für Mittel- und Kleinbetriebe

Zürich, Aarau, Altdorf, Grenchen,  
Lausanne, Luzern, Olten, St. Gallen, Solothurn, Stans

vor,  
während  
und  
nach der



## Hannover Messe '83

für Hin- und Herbewegung immer



## Linearantriebe

## OPTIPLAN AG

Alleinvertretung  
und Beratung

6002 Luzern

Tel.: 041-31 14 74 Telex: 862 812

## Wenn Sie Wert darauf legen, dass Beton-Schäden sicher und termingerecht saniert werden – sollten Sie WÄNY zuziehen!

Denn wir sind Spezialisten für Beton-Sanierungen an:  
Tiefgaragen • Strassen und Brücken • Tunnels • Unterföh-  
rungen • Silos • Fassaden • Balkonen • Freibädern •  
Kläranlagen • Industrieanlagen u.v.m.

Profitieren auch Sie von unserer Leistungsfähigkeit. Wählen  
Sie 052/25 95 25 – unverbindlich ist doch klar bei uns!

# WÄNY

**WÄNY AG · Abt. Bautechnik**  
8408 Winterthur · Wülflingerstr. 161  
Tel. 052/25 95 25

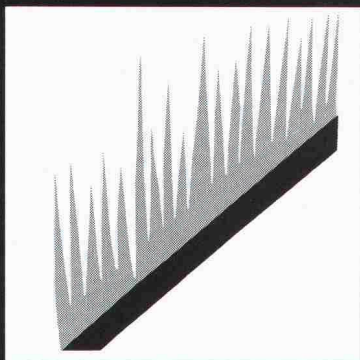
831



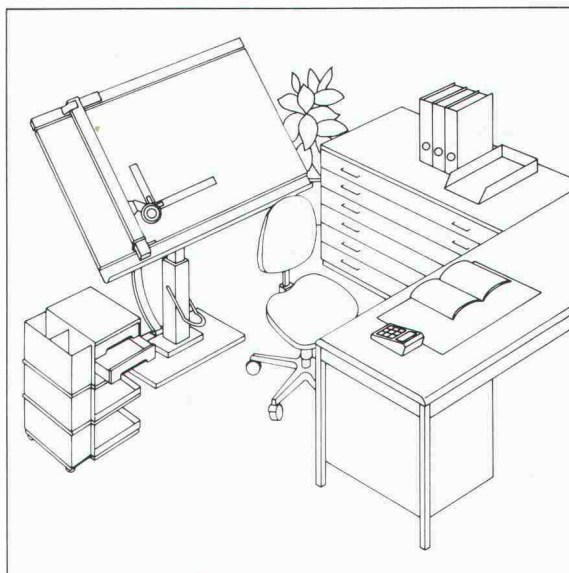
Hunn begrünt alles und überall –  
auch in Ihrem Fall!

Hunn inverdisce tutto e dappertutto,  
anche nel vostro caso!

Hunn verdit tout et partout – dans  
votre cas aussi!



**BEGRÜNUNGEN HUNN AG**  
Humuslose Begrünungen  
Böschungsbegradung  
Grossflächen-Begrünungen  
Gehölzsaaten, Fertiggrasen  
Pilatusstrasse 1016  
5630 Muri AG  
Telefon 057 44 22 25



**Als Ingenieur lege ich Wert  
auf Präzision meiner Zeichen-  
maschine und die richtige An-  
ordnung meines Arbeitsplatzes.**

Senden Sie mir deshalb **gratis** die umfassende Dokumentation  
über Zeichentechnik-Arbeitsplätze.

6a

Adresse

**RWD**

Einsenden an: Reppisch-Werke AG, 8953 Dietikon, Tel. 01-740 68 22

8202/LD6665

Für zuverlässige,  
dauerhafte und anspruchsvolle  
Abdichtungen an Flachdächern,  
Terrassen, Unterterrainbauten  
und Brücken: **SOPRALEN!**

**SOPRALEN**  
aus Elastomer-Bitumen (SBS)  
mit elastischen und  
thermoplastischen Eigenschaften hat  
sich unter den härtesten Bedingungen  
bewährt und ist für Schweizer  
Verhältnisse das ideale  
Abdichtungsmaterial!

**SOPRALEN**



Blechabdeckung

SOPRALEN EPS 5.7

Schutzschicht  
SOPRALEN EJ 3.5 + EV 3.2  
Wärmedämmschicht  
Dampfsperre

**Ein Schweizer  
Qualitäts-Produkt**

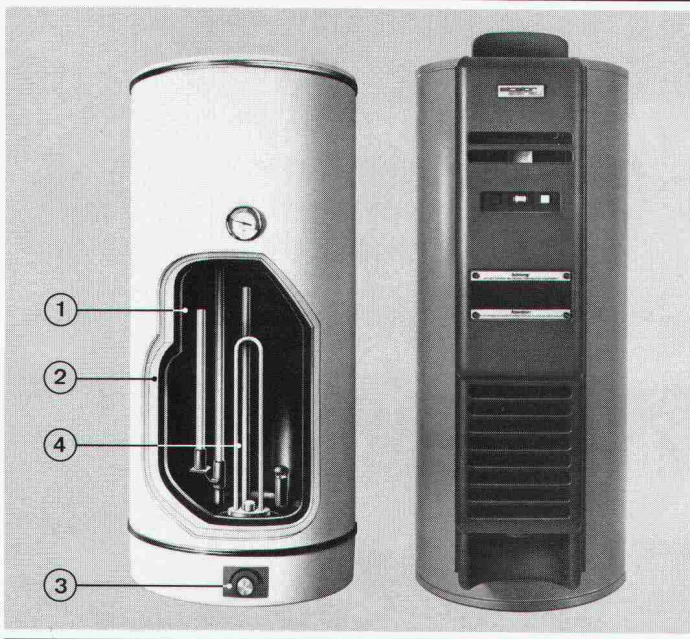
**AEZ**

Asphalt-Emulsion AG

Zentralstrasse 19  
8953 Dietikon  
Tel. 01/740 72 72



# Elektro-Boiler elcalor



① **Längere Lebensdauer dank des im eigenen Werk emaillierten Innenkessels.**

② Hochwirksame Isolation aus Polyurethan-Hartschaum.

③ Praktischer Energie-Sparschalter.

④ Fortschrittliches Boiler-Heizsystem mit Monel-Heizstäben.

Über 200 Ausführungsvarianten, darunter unser wirtschaftlicher Wärmepumpen-Boiler.

Echte Schweizer Qualität.

■■■■■■■■■■ **COUPON** ■■■■■■■■■■

Senden Sie uns bitte Unterlagen über das **Elektroboiler-Programm**

Name IA

Adresse

PLZ/Ort

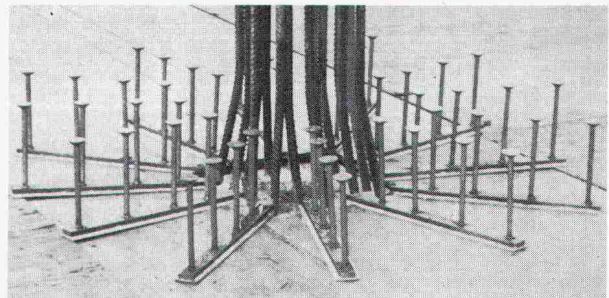
Einsenden an: **ELCALOR-Infodienst, 5001 Aarau, 064-25 33 88**

**MUBA Halle 24/Stand 421**

## Ihr Problem Durchstanzen von Flachdecken

unser  
Lösung

### DÜBELLEISTEN



**RISS AG**

8108 Dällikon, Industriestrasse 32  
Telefon 01/844 11 22 Telex 52 421

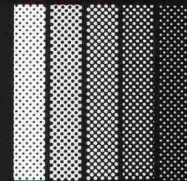
Wer baut,  
muss vergleichen:

## Prüfen Sie die Mantel-Variante

**Und entdecken Sie, wie  
wirtschaftlich man auch  
ohne Öl heizen kann.**

**Beratung und  
ausführliche Offerten  
kostenlos**

**Mantel**

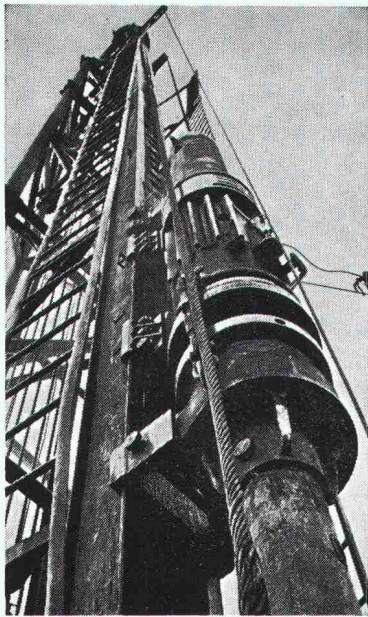


**Wärmetechnik**

**Mantel AG, Wärmetechnik  
CH-8353 Elgg/ZH  
Telefon 052 / 47 01 01**

MUBA 83  
Stand 441  
Halle 26





## Pfahlfundationen

- Bohrpfähle 125 + 150 cm  $\phi$
- Ortsbetonpfähle «DELTA»
- Fertigbetonpfähle
- Holzpfähle
- Presspfähle
- Wasserbauarbeiten
- Spundwände

**EGGSTEIN AG LUZERN**

Industriestrasse 16      Telefon 041 - 44 66 04

31	WIR	finite elemente fuer:
32	RECHNEN	flachdecken,
33	FUER SIE	bodenplatte elast. bett.
34		luftschutz nach tws
35		incl. bemessung und
6"	36	===== fe-ausdruck
37	ELEKTRONISCH	=====
38		=====
39		rahmen eben + raemlich
40		traegerroste
41	guenstig	fachwerke
7"	42	und usw.
43		schnell
44		
45		ARTHUR FRICK AG.
46		ELEKTRONISCHES RECHNEN
47		9496 BALZERS 075/41174



## Baustatikprogramme auf Commodore und Sirius

Durchlaufräger, ebene und räumliche Stab- und Fachwerke, elast. geb. Balken, Trägerrost, Finite-Element-Platten usw.

**Wulf Seele**, Ing. SIA, Flurstr. 44, 2544 Bettlach, 065 / 55 21 43

13.08.g

Stetes inserieren Erfolg!  
bringt

### ENERGIE SPAREN mit modernen

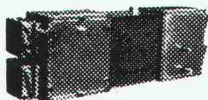


#### Zeitschalter Zeitschalt-Uhren Dämmerungs-, Lichtwert- und Regelschalter

Ein komplettes Programm. Unverbindliche Beratung über die Beste Anwendung in neuen und bestehenden Gebäuden. Rufen sie an:

**ANSON AG 01/461 40 80**  
8055 Zürich Friesenbergstr.108

### ANSON (WR) Ventilator mit Wärme-rückgewinnung



hoher Wirkungsgrad bis 65%, kein Vereisen im Winter. Einfach in Montage und Unterhalt. ANSON (WR) Ventilatoren von 300-15'000 m<sup>3</sup>/h. Ab Fr. 1490.-

Lüftungsfirmen und  
**ANSON AG 01/461 40 80**  
8055 Zürich Friesenbergstr. 108

### ANSON-Frico Luftvorhänge



für alle Türöffnungen. Im Sommer kein Eindringen von Aussenluft, im Winter kein Heizverlust. Auch nachträglich leicht montierbar. ANSON-Frico Luftvorhänge, 2 kW, 220 V, ab Fr. 479.-  
Elektrofachgeschäfte +  
**ANSON AG 01/461 40 80**  
8055 Zürich Friesenbergstr.108

## Ihr Spezialist zwischen Dach und Fundament.



z.B. dryvit-Aussenisolierung: Ein ausgereiftes System mit über 20 Jahren Erfahrung.



Freidorf 071/48 15 45  
Bern 031/42 16 60  
Lausanne 021/33 49 45

## «Massgeschneiderte» Böschungen



4 Neu! Secundo bis ca. 1 m      Mauerscheiben bis 2.05 m      Löffelsteine bis ca. 3 m      Dywidag-Elemente bis 5 m und mehr

Für jede Stützmauer bieten wir genau die richtige Lösung.

## A. Tschümperlin AG

Telefon 042-33 34 44  
Neuhof  
6340 Baar-Zug

Verlangen Sie unsere ausführliche Dokumentation!



I+A4

Name: \_\_\_\_\_

Adresse: \_\_\_\_\_

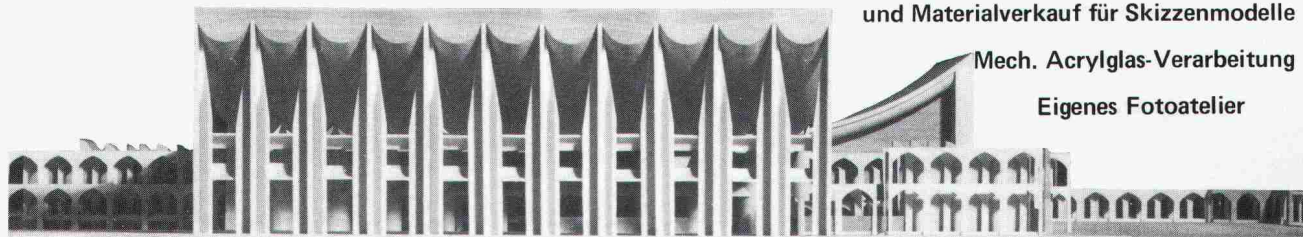
PLZ/Ort: \_\_\_\_\_

Bitte einsenden an: A. Tschümperlin AG, Baustoffe, Neuhof, 6340 Baar-Zug



# Modellbau: Tel. 01-302 64 11

Modellbau für Architektur, Technik und Design • Wettbewerbsmodelle in Gips und Schaumstoff • Zuschneideservice und Materialverkauf für Skizzenmodelle



Mech. Acrylglas-Verarbeitung  
Eigenes Fotoatelier

• Schalk Modellbau • Thurgauerstrasse 70, Ölrikerhus • 8050 Zürich • Tel: 01 302 64 11 •

**NEU STABILO BOSS 2**

**Der nachfüllbare Taschen-Boss mit Clip am Schaft!**

Der neue Taschen-Leuchtmarker mit dem grossen Inhalt und auswechselbaren Patronen.

4 Leuchtfarben.

Ideal für Werbeaufdruck

**Schwan-STABILO**  
Hermann Kuhn, 8062 Zürich



Bauen  
in Stahl  
optimal

Profitieren Sie von unserer langjährigen Erfahrung auf folgenden Fabrikations- und Dienstleistungszweigen

- **Stahlbau:** Tragkonstruktionen und Hallenbauten für Industrie und Gewerbe
- Treppen, Tore, Türen und Schaufenster
- Fenster und Fassaden
- Notstromanlagen
- **Autokranvermietung und Transporte**

Heinz **SENN** AG

Bernstrasse 9  
4665 Oftringen

Telefon 062 / 41 34 44  
Telex 68901

## Verbundpfähle

Stahlprofile mit Betonmantel

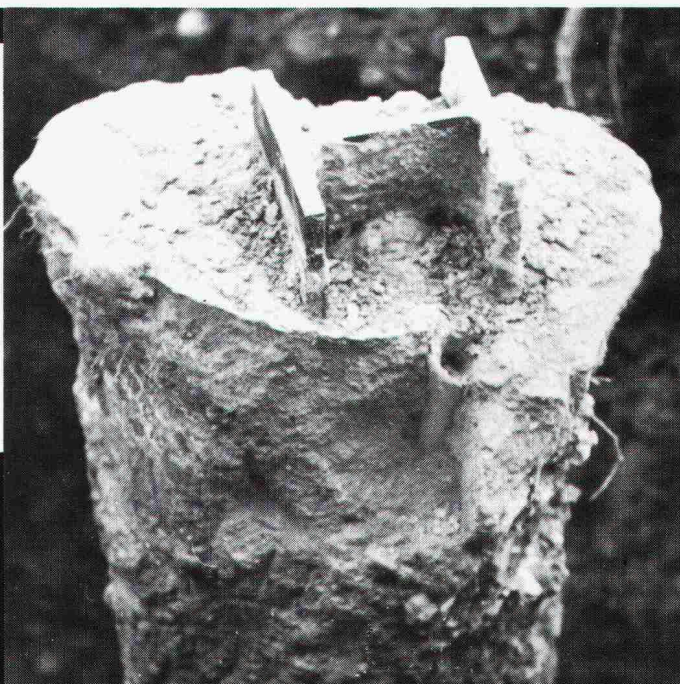
- Mit dem Hochbaukran oder mit Schreitbagger ausführbar
- auch auf beengten, schwer zugänglichen Baustellen möglich
- kein Arbeitsplanum und keine Zufahrt zur Baugrube nötig
- dank sehr kleiner Installationsaufwendungen auch für kleine Arbeiten wirtschaftlich.

**BLESS**

Technische  
Beratung/Bau-  
ausführung:

Neugutstr. 52, 8600 Dübendorf

Bauunternehmung AG Tel. 01/8210085  
Zürich - Dübendorf - Aarau - Chur - Grenchen - St. Gallen







Die **Planungs- und Wirtschaftsdirektion der Stadt Bern**

sucht

# Stadtplaner(in)

für die Leitung des Stadtplanungsamtes Bern.

Das Stadtplanungsamt bearbeitet die Aufgaben der Raumplanung in der Stadt Bern. Es gliedert sich hauptsächlich in die Unterabteilungen Bauplanung und Verkehrsplanung.

Als Stadtplaner(in)

- ergreifen Sie rechtzeitig die zur Erfüllung der Aufgaben des Stadtplanungsamtes notwendigen Massnahmen aus eigener Initiative;
- konzipieren Sie zuhanden der entscheidenden Organe Unterlagen und koordinieren deren Erarbeitung mit den dafür Zuständigen;
- vertreten Sie übergeordnete, beschlossene Massnahmen intern wie extern überzeugend und loyal;
- motivieren Sie hochqualifizierte Spezialisten mittels Führung durch Zielsetzung sowie Gewährleistung weitgehender Selbständigkeit.

Für diese interessante, verantwortungsvolle Position suchen wir eine Persönlichkeit mit einer Ausbildung in Raumplanung oder in einem gleichwertigen anderen Fachgebiet, eventuell auch einen ausgezeichneten Autodidakten. Persönliche Reife, Führungsformat sowie Kontaktsicherheit im Umgang mit unterschiedlichen Interessenvertretern werden nebst sicherem Blick für künftige gesellschaftliche und wirtschaftliche Entwicklungen als weitere wichtige Voraussetzungen zur erfolgreichen Bewältigung der vielseitigen Aufgaben angesehen.

Bitte senden Sie Ihre Bewerbung mit handschriftlichem Begleitschreiben bis 27. April 1983 an Herrn Gemeinderat H. Hubacher, Planungs- und Wirtschaftsdirektor der Stadt Bern, Postfach 2731, 3001 Bern.

15/01-1

## Baudirektion des Kantons Zug

Wir suchen für unser Tiefbauamt, Abteilung Gewässer- und Umweltschutz, einen

# dipl. Ingenieur ETH, evtl. Ingenieur HTL

Aus dem weiten Gebiet des Gewässer- und Umweltschutzes sind durch den Stelleninhaber vor allem folgende Bereiche zu bearbeiten:

- Untersuchung von Abwasserbehandlungsanlagen von Gemeinden und Industrien; Auswertung der Ergebnisse und - falls erforderlich - Erlass von Verfügungen für Änderungen
- Sanierung der zugerischen Seen: Anordnungen von Massnahmen an der Quelle - vor allem in der Landwirtschaft - und in den Seen selber
- Beratung von Gemeinden und Privaten bezüglich spezieller Abwasserbehandlungsmethoden
- Beratung der polizeilichen Untersuchungsorgane bei Gewässerverschmutzungen
- Behandlung von Problemen im Zusammenhang mit der Klärschlammabeseitigung
- Behandlung neuer Aufgaben bei der Einführung des neuen Umweltschutzgesetzes.

Ferner hat der Stelleninhaber den Leiter der Abteilung zu vertreten.

Die vielseitigen technischen und administrativen Aufgaben bringen regen Kontakt mit eidgenössischen, kantonalen und kommunalen Amtsstellen sowie mit Privaten. Vorausgesetzt werden deshalb neben sehr guten gewässerschutztechnischen auch administrative Kenntnisse.

Wir stellen uns für diesen Posten einen erfahrenen

# Bau- oder Kulturingenieur, Chemiker, Biologen oder Agronomen

mit spezieller Ausbildung vor.

Der Stellenantritt erfolgt auf Neujahr 1984, evtl. früher.

Weitere Auskünfte erteilt gerne der Kantonsingenieur, Herr H. Schwegler, Tel. 042/25 33 11. Schriftliche Bewerbungen sind mit den üblichen Unterlagen einzureichen.

**Baudirektion des Kantons Zug**  
Dr. H. Baumgartner, Regierungsrat

15/02-1



## Bauamt II der Stadt Zürich

**Wir suchen** zur Ergänzung unseres Architektenteams initiativen und arbeitsfreudigen

## Architekten HTL

**Ihre Aufgabe** umfasst den Unterhalt, die Sanierung, den Umbau und die Erweiterung von städtischen Liegenschaften, samt Begleitung von Bauten, die in unserem Auftrag durch Private ausgeführt werden.

**Wir erwarten** von unserem zukünftigen Mitarbeiter fundierte Kenntnisse und Erfahrung in sämtlichen einschlägigen Arbeiten.

**Wir bieten** eine verantwortungsvolle, abwechslungsreiche Tätigkeit, zeitgemässes Gehalt sowie vorbildliche Sozialleistungen.

**Eintritt** nach Vereinbarung.

Interessenten mit Wohnsitz in der Stadt Zürich richten ihre Bewerbung mit den üblichen Unterlagen an:

**Hochbauinspektorat der Stadt Zürich**  
z. H. Herrn W. Leibacher  
Lindenhofstrasse 21, Postfach, 8021 Zürich  
Telefon 216 20 85

15/03-I

Wir sind eine gut fundierte, aktive Generalunternehmung für Renovationen und Umbauten und suchen einen

## Bauführer

Diese anspruchsvolle Aufgabe umfasst

- örtliche Baubegleitung
- Kontakte zu Bauherren, Behörden und Unternehmern
- Kostenschätzungen von möglichen Bauvorhaben
- Analysen
- Akquisitionstätigkeit

Einem initiativen, einsatzfreudigen Mitarbeiter bieten wir nebst entsprechendem Salär und gut ausgebauten Sozialleistungen einen angenehmen Arbeitsplatz in einem kollegialen Team.

Falls Sie Interesse an dieser vielseitigen Position haben, schicken Sie uns Ihre Bewerbungsunterlagen, oder nehmen Sie mit Herrn R. Cramerer unter Tel. 01 / 830 36 55 Kontakt auf.

**RENUM  
BAU AG**

Generalunternehmung für  
Renovationen und Umbauten  
Grindelstrasse 5, 8304 Wallisellen

15/05-I

Aufgeschlossenes Architektenteam in Bern sucht für eine grosse, interessante Bauaufgabe

## erfahrenen Bauführer

versiert in CRB-Normpositionenmassenauszug und gewiegt im Umgang mit Bauherren und Unternehmern.

Einsatz per sofort oder nach Vereinbarung.

Antwort mit den üblichen Unterlagen unter Chiffre Q. 05-563413 an Publicitas AG, Bern.

15/07-I

Gesucht per sofort oder nach Vereinbarung

## Architekt HTL

Idealalter zwischen 30 und 40 Jahren.

Wir bieten initiativem, selbständig arbeitendem Bewerber in kleinerem Arch.-Büro eine führende Stellung.

**Aufgabenbereich:** Kostenüberwachung (NPK/BKP), Deviation und Bauleitung, Detail-Werkplanung für Gewerbe und Wohnbauten usw.

Ihre Bewerbung richten Sie bitte an das

**Arch.-Büro B. Leutenegger**, Mitarbeiter A. R. Heeb  
Schäfligrabenstrasse 17, 8304 Wallisellen

Für erste Kontaktaufnahme Tel. 01/830 46 87, verlangen Sie Herrn Heeb.

15/04-I

## Hoch- und Brückenbau

Wir suchen zum Eintritt nach Vereinbarung in unser mittel-grosses Ingenieurbüro

## Zeichner/Konstrukteur

zur Bearbeitung anspruchsvoller Konstruktionsaufgaben, vorwiegend in Stahlbeton und Spannbeton.

Sie finden bei uns ein angenehmes Arbeitsklima bei guten Bedingungen. Wir freuen uns auf Ihre Bewerbung mit den üblichen Unterlagen.

**Ingenieurbüro Roth und Schlaginhaufen**,  
Thundorferstrasse 41, 8500 Frauenfeld, Tel. 054 / 7 57 21

15/06-I

## Stellengesuche

Junger, initiativer und dynamischer

## Architekt HTL

27, CH, D/E, sucht interessante Stelle in mittlerem Büro als Bau- und Projektleiter auf dem Gebiet des konstruktiven Entwerfens und des Entwurfs. Auf Ende 83/Anfang 84 oder nach Vereinbarung.

Ich freue mich auf Ihre Kontaktnahme unter Chiffre SIA 552 an IVA AG, Postfach, 8032 Zürich.

14/15-h

## Diverses

**Cossonay-Ville**

## Belle MAISON VILLAGEOISE

entièrement transformée, style rustique, tout confort, salon avec cheminée, 5 chambres, 4 salles d'eau, cuisine entièrement équipée, petit jardin, garage et atelier.

Prix: fr. 850 000.-, fonds propres fr. 50 000.-

Tél. 021/81 31 55 (h. de bureau)

15/08-I

**Inserate bitte frühzeitig aufgeben!**



## „Renovierungen nach dem Piatti-Prinzip schaffen in der kleinsten Küche Raum“

*Bruno Piatti*



Bietet Ihnen Ihre Küche zu wenig Raum, sind Ihre Geräte nicht mehr auf dem neuesten Stand? Kurz, ist Ihre Küche veraltet? Dann hilft nur eines: Renovieren mit Piatti. Denn Piatti plant Ihre neue Küche, sorgt für die beste Raumausnutzung sowie einen schnellen, reibungslosen Einbau. Mit seinen über 100 Spezialisten in der Schweiz.

Piatti bietet Ihnen ein vollständiges Programm an Schweizer Einbauküchen, die eines gemeinsam haben: Das Piatti-Prinzip. Dieses garantiert für fortschrittliches Design, höchsten Komfort und handwerklich fachgerechte Ausführung. Dazu kommt die Zusammenarbeit mit Herstellern führender Küchengeräte.

Auch bei Fenster-Renovierungen ist Piatti für Sie da: mit Fenstern, bei denen der Lärm draussen und die Wärme drinnen bleibt.

**BP Piatti**  
**Küchen**  
**Fenster**

**Ist Nummer 1 und will es bleiben.**

Rufen Sie uns an: 01/833 16 11.  
Oder senden Sie uns diesen  
Coupon.

Ich möchte gern mehr  
über das Renovieren  
mit Piatti wissen.

**Coupon**

- Bitte senden Sie mir
- die Renovationsbroschüre für Küchen und Fenster
  - den grossen Küchen-katalog
  - die Küchen-Planungsbroschüre mit der Liste Ihrer Piatti-Spezialisten und -Regionalausstellungen.

Name: \_\_\_\_\_

Strasse: \_\_\_\_\_

Bitte einsenden an Bruno Piatti AG, Riedmühlestrasse 16, 8305 Dietlikon / PLZ/Ort: \_\_\_\_\_



# Ein **ZZ** Isoliersturz für jedes Mauerwerk

TYP A

SCHLANKE  
KONSTRUKTION  
IDEAL FÜR JEDES  
MAUERWERK

AUSSENSEITE  
AUFGERAUHT  
GUTE PUTZHAFTUNG

HERVORRAGENDE  
WÄRMEISOLATION  
( $k = 0,67 \text{ W/m}^2\text{K}$ )

HOHLRAUM-  
HÖHEN  
36 CM  
31 CM  
25 CM

EINZIGER STURZ  
MIT DICHTEM  
FENSTERANSCHLUSS

HOCHWERTIGER STAHL-  
DRAHT, ZUL. BELA-  
STUNG  $0,3 \text{ t/m}^2$   
(BRÜSTUNGSMUERWERK)

IM HOHLRAUM VON 13,5 CM  
BREITE HAT JEDER FALTROLL-  
LADEN UND RAFFLAMMELLEN-  
STOREN PLATZ

**PICCOLIN**

**CEMFOR**

Piccolin Cemfor, der Name für den Isoliersturz, der von den Zürcher Ziegeleien mit Rolladen- und Fensterfabrikanten entwickelt wurde.

Ein Sturz, der spriessfrei eingebaut und von Hand versetzt werden kann, den wir für sämtliche Mauerwerke und genau auf die gewünschte Länge liefern.

Der Einteilige mit dem luft- und schalldichten Fensteranschlag, bei dem die Antriebskurbel an jeder beliebigen Stelle eingesetzt werden kann.

## ZÜRCHER ZIEGELEIEN

Zürcher Ziegeleien  
Postfach, 8021 Zürich  
Telefon 01 468 2111

Baustoffe AG Chur  
Postfach, 7001 Chur  
Telefon 081 24 46 46

Verkaufsstelle GMZ Luzern  
6002 Luzern  
Telefon 041 23 60 42

J. Schmidheiny & Co. AG  
Postfach, 9001 St. Gallen  
Telefon 071 22 32 62

Hard AG Volketswil  
8604 Volketswil  
Telefon 01 945 45 41

Sergio Merotto  
6951 Lugaggia  
Telefono 091 91 34 32