

Objektyp: **Advertising**

Zeitschrift: **Schweizer Ingenieur und Architekt**

Band (Jahr): **101 (1983)**

Heft 21

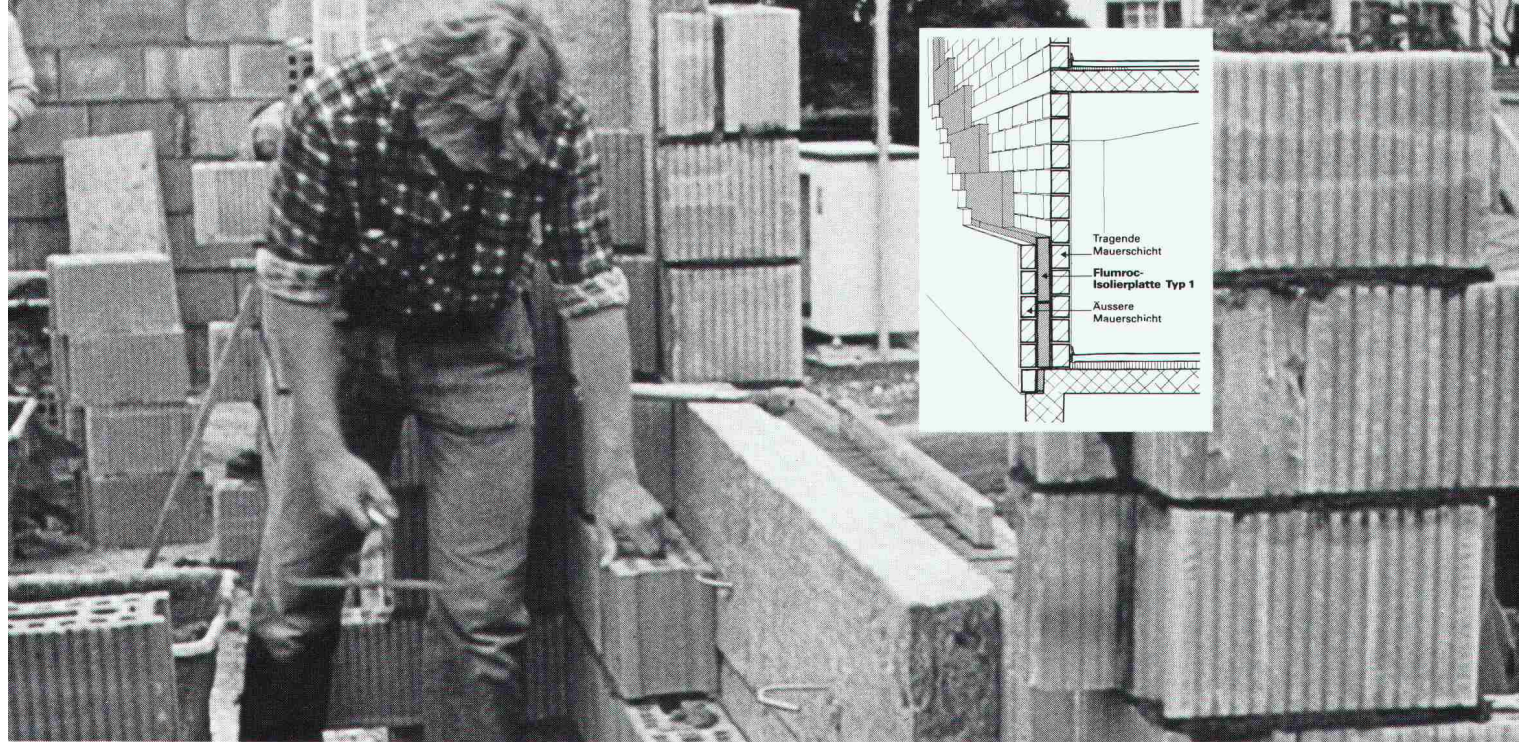
PDF erstellt am: **12.07.2024**

Nutzungsbedingungen

Die ETH-Bibliothek ist Anbieterin der digitalisierten Zeitschriften. Sie besitzt keine Urheberrechte an den Inhalten der Zeitschriften. Die Rechte liegen in der Regel bei den Herausgebern. Die auf der Plattform e-periodica veröffentlichten Dokumente stehen für nicht-kommerzielle Zwecke in Lehre und Forschung sowie für die private Nutzung frei zur Verfügung. Einzelne Dateien oder Ausdrucke aus diesem Angebot können zusammen mit diesen Nutzungsbedingungen und den korrekten Herkunftsbezeichnungen weitergegeben werden. Das Veröffentlichen von Bildern in Print- und Online-Publikationen ist nur mit vorheriger Genehmigung der Rechteinhaber erlaubt. Die systematische Speicherung von Teilen des elektronischen Angebots auf anderen Servern bedarf ebenfalls des schriftlichen Einverständnisses der Rechteinhaber.

Haftungsausschluss

Alle Angaben erfolgen ohne Gewähr für Vollständigkeit oder Richtigkeit. Es wird keine Haftung übernommen für Schäden durch die Verwendung von Informationen aus diesem Online-Angebot oder durch das Fehlen von Informationen. Dies gilt auch für Inhalte Dritter, die über dieses Angebot zugänglich sind.



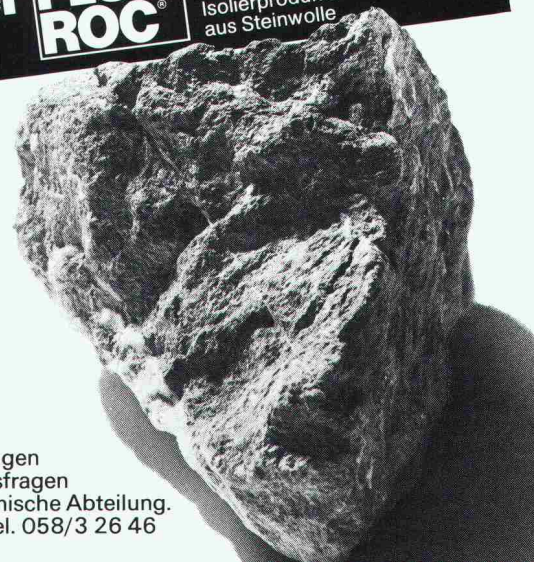
ADVICO

Flumroc-Isolierplatten Typ 1 für die umfassend beste Wärmedämmung im Zweischalenmauerwerk.

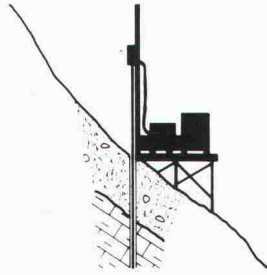
Flumroc-Isolierplatten Typ 1 aus anorganischer, poröser Steinwolle und der Backstein sind artverwandt. Dank dieser bauphysikalischen Übereinstimmung eignen sie sich in umfassendem Masse als Isolierung im Zweischalenmauerwerk: die flexible Faserstruktur der Steinwolle lässt keine Fugenbildung zu – also keine Wärmebrücken. Zudem bewirken die Platten eine hervorragende Schalldämmung dieser Wandkonstruktion.

Was aus Stein ist, bleibt wie Stein. Darum sind Flumroc-Isolierstoffe aus Steinwolle von dauerhafter Resistenz gegen Fäulnis, Chemikalien und beugen Brandgefahren vor. Rund 25 verschiedene Standardprodukte in vielen Dimensionen und Ausführungen ermöglichen die funktionell optimale Isolierung aller Bauteile. Innen und aussen, vom Keller bis zum Dach.

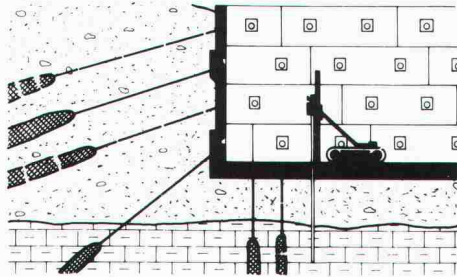
Ein Haus ist mehr wert mit einer **FLUM ROC** Isolierung
Isolierprodukte aus Steinwolle



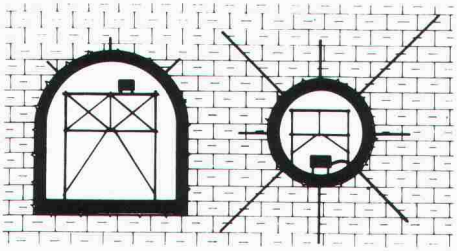
Wenden Sie sich für Unterlagen oder einen Rat in Isolierungsfragen an unsere anwendungstechnische Abteilung. Flumroc AG, 8890 Flums, Tel. 058/3 26 46



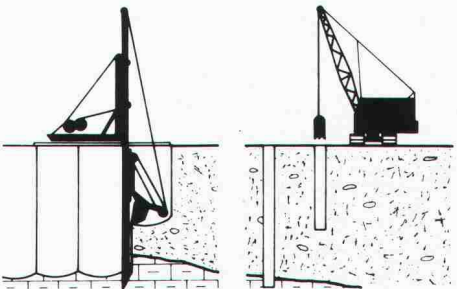
Sondierbohrungen im Fels und im Lockergestein
 Untersuchungen in situ im Bohrloch
 Pilot-, Richt- und Pendelbohrungen
 Tiefbohrungen für Rohstoff- und Wasserprospektion.



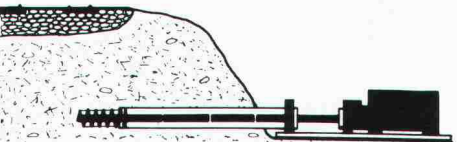
Fels- und Alluvial-Vorspannanker
 für Hang-, Fels- und Baugrubensicherung
 mehrfach korrosionsgeschützte Permanentanker
 Auftriebsanker, Tunnelverankerungen.



Boden-, Konsolidierungs- und Dichtungsinjektionen
 Injektionen für Damm- und Tiefgründungen
 Hoch- und Niederdruckinjektionen im Stollen- und Tunnelbau
 Abdichtungs-Fugeninjektionen in Betondämmen.



Beton-Schlitzwände für Baugruben- und Ufersicherungen
 Bohrpfähle für Fundationen und Baugrubensicherung
 Einpresspfähle für Unterfangungen, Trägerbohrungen
 Filterbrunnen und Grosslochbohrungen, Grundwasserabsenkung.



Durchbohrungen für Wasser- und Kabelleitungen
 Verbindungsbohrungen in Schächten und in Tunnel
 Horizontale Spezialbohrungen im Lockergestein und im Fels
 Bohrungen in Beton, Beton-Kontrollbohrungen.



INJECTOBOHR AG

Tiefbautechnische Spezialarbeiten

8048 ZÜRICH	VULKANSTR. 110	TEL. 01 62 55 77
6800 LOCARNO	VIA AL SALEGGI 5	TEL. 093 31 80 65
1024 ECUBLENS/VD	ROUTE DE CROCHY 20	TEL. 021 34 64 69
7302 LANDQUART	HOCHHAUS AMBA	TEL. 081 51 57 56



15'000 zufriedene Kunden sprechen für uns.

Brugg Drahtseile.

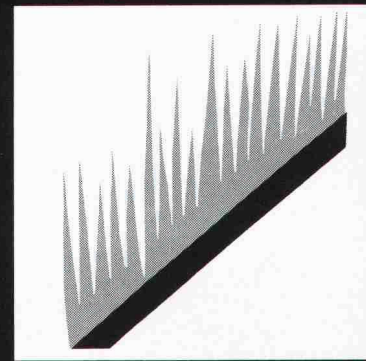


Kabelwerke Brugg AG · 5200 Brugg · Telefon 056 4111 51

Hunn begrünt alles und überall –
 auch in Ihrem Fall!

Hunn inverdisce tutto e dappertutto,
 anche nel vostro caso!

Hunn verdit tout et partout – dans
 votre cas aussi!



BEGRÜNUNGEN HUNN AG
 Humuslose Begrünungen
 Böschungsberasung
 Grossflächen-Begrünungen
 Gehölzsaaten, Fertiggrasen
 Pilatusstrasse 1016
 5630 Muri AG
 Telefon 057 44 22 25



Ein Rohr für schlanke Gräben

Eternit-Rohre haben einen kleinen Fließwiderstand und können daher minimal dimensioniert werden. Sie sind dünnwandig. Dies sieht man an der Breite der Gräben und schlussendlich auch am günstigen Preis für das fertig verlegte Rohr.

Sammelkanal Horw LU im Grundwasserbereich, mit minimalem Gefälle von nur 1,7‰ und kleinster Scheitelüberdeckung von 120 cm.

Eternit®

Ein Massstab für Wirtschaftlichkeit

Eternit AG • 8867 Niederurnen
• 058 23 11 11

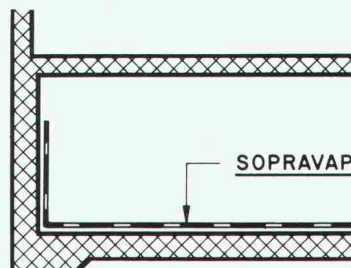
8201/LD6591

Abdichtung gegen aufsteigende Feuchtigkeit

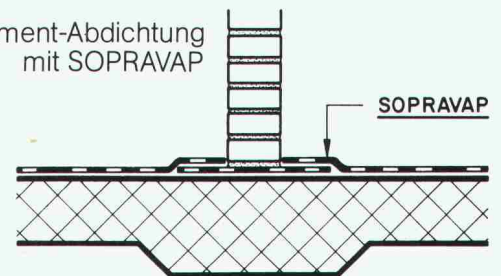
Bodenabdichtung von nicht unterkellerten Räumen mit SOPRAVAP

SOPRAVAP enthält nebst der Schutzarmierung eine Aluminiumfolie von 0,1 mm Dicke, die vollständig dampfdicht ist.

Bitumendichtungsbahn mit Aluminiumfolie und Schutzarmierung in einer Lage – ein Schweizer Qualitäts-Produkt



Fundament-Abdichtung mit SOPRAVAP



SOPRAVAP



Asphalt-Emulsion AG
Zentralstrasse 19
8953 Dietikon
Tel. 01/740 72 72

Wenn Sie Wert darauf legen, dass Beton-Schäden sicher und termingerecht saniert werden – sollten Sie WÄNY zuziehen!

Denn wir sind Spezialisten für Beton-Sanierungen an:
Tiefgaragen • Strassen und Brücken • Tunnels • Unterführungen • Silos • Fassaden • Balkonen • Freibädern • Kläranlagen • Industrieanlagen u.v.m.

Profitieren auch Sie von unserer Leistungsfähigkeit. Wählen Sie 052/25 95 25 – unverbindlich ist doch klar bei uns!

WÄNY

831

WÄNY AG · Abt. Bautechnik
8408 Winterthur · Wülflingerstr. 161
Tel. 052/25 95 25



X Rolladen, die Energie sparen

Zürich – Winterthur – Bern –
Thun – Luzern – Basel –
Oberentfelden – St. Gallen –
Chur – Cadenazzo TI –
Lausanne – Neuchâtel – Genève

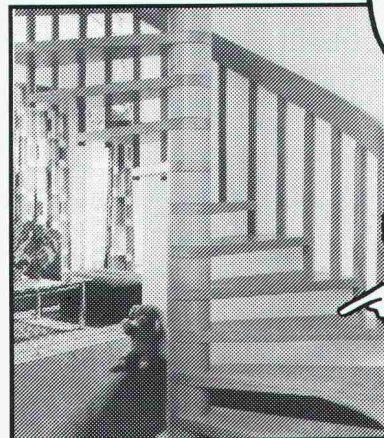
Baumann AG Rolladenfabrik
Zugerstrasse 162
CH-8820 Wädenswil
Telefon 01 780 14 14
Telex 875764 brw ch

Rolladen
Lamellenstoren
Ganzmetallstoren
Stoffstoren
Metall-Jalousieladen

Aus unserem Fabrikationsprogramm:

Die Columbus Spindel- Treppe.

AUS HOLZ.
TECHNISCH
KLUG DURCH-
DACHT UND
FORMSCHÖN!



Verlangen Sie bitte die ausführlichen
Prospektunterlagen bei

Industriestrasse
9245 Oberbüren
Tel. 073 - 51 37 55



Columbus Treppen ag

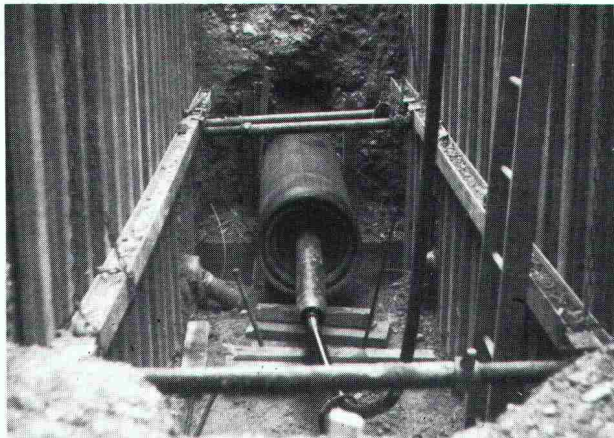
SCHICHTEX

ISOLIERBAUSTOFFE

gegen Kälte Wärme Lärm

Im Industrie-,
Wohn- und
Sporthallenbau
und in der
Altbauseanierung.

Bau + Industriebedarf AG 4104 Oberwil / BL Tel. 061 30 40 30



Beratung – Projektierung – Ausführung von
 Horizontalbohrungen
 Horizontalstossarbeiten
 Stahl- und Eternitrohre bis \varnothing 1000mm
 Grabenfräsarbeiten
 Sportplatzentwässerungen
 Diamant- und Kernbohrungen
 Auswechseln von Gas- und Wasserleitungen
 Hausanschlüsse

Trenchag

Horizontalbohrungen

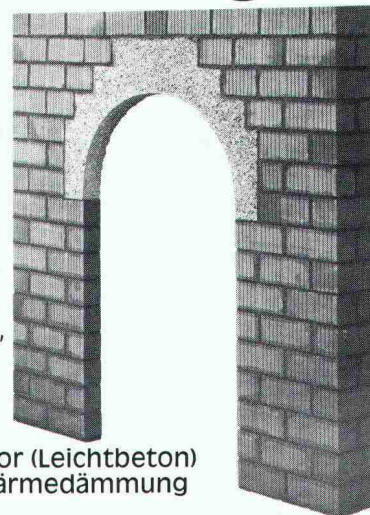
8305 Dietlikon /ZH
 Telefon 01/833 2205

Riedenerstrasse 13

krippner-bogen®

die zeit- und
 geldsparende
 Lösung

planen – setzen –
 fertig



- für Fenster, Türen, Durchreichen, Durchgänge, Arkaden, Nischen usw.
- bestehen aus Liapor (Leichtbeton)
- hervorragende Wärmedämmung $k = 0,58 \text{ W/m}^2\text{K}$
- krippner-bogen sind armiert und im Mauerwerk lasttragend
- in verschiedenen Grössen (auch Segmentbögen) und Wandstärken lieferbar

Generalimporteur: THUMAG AG,
 Achstrasse 2, 9326 Horn, Tel. 071 41 22 42

Modellbesichtigung, Beratung und Verkauf bei:

H. Allmendinger AG 9326 Horn, Barit AG 7204 Untervaz /
 7130 Schnaus, BMH Hägendorf AG 4614 Hägendorf, Baumaterial
 Thun AG, Lager Gwatt 3645 Gwatt, Deggeler & Peter, Stahlhandel
 8207 Schaffhausen, Baumaterial Giba AG 4012 Basel, Neue Bau-
 kontor Bern AG 3018 Bern, Sabag AG Biel 2501 Biel, Sabag +
 Baumaterial AG Luzern 6002 Luzern, Richner AG Aarau 5001 Aarau,
 R. Holliger + Co. AG, 8152 Glattbrugg und 8706 Meilen

**DREIDIMENSIONAL
 IN DIE ZUKUNFT**

Die dreidimensionale Bewegungstechnik erschliesst alle Dimensionen. Der Pneumatik-Zylinder mit der dreidimensionalen beweglichen Kolbenstange bietet jetzt Lösungen an, die bis heute undenkbar waren.

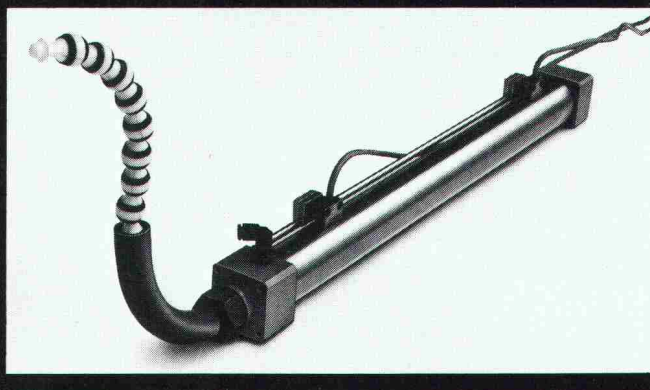
Einsatzmöglichkeiten:

Maschinenbau, Bauwesen, Fördertechnik, Lebensmittelbranche, Chemie usw.

Kommen Sie mit Ihrem Problem zu uns; wir finden eine nutzbringende und kostenreduzierende 3D-Lösung für Sie.

FERAMATIC AG 

3D-Bewegungstechnik
 8635 Dürnten, Edikerstrasse 16, Telefon 055 31 75 80



Vorteile:

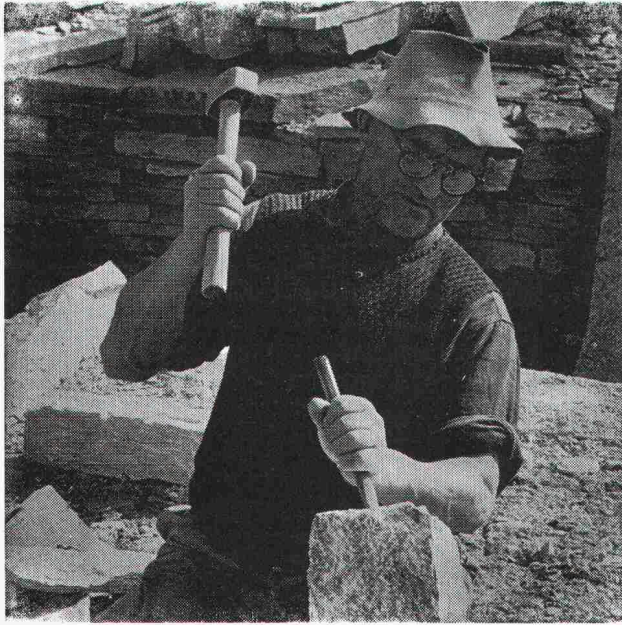
- Kraftübertragung auf eine beliebig gekrümmte Linie möglich
- Platzierung/Einbau der Zylinder beliebig
- mehrere Kraftabgriffe möglich

FERAMATIC AG, 8635 Dürnten

Ich bitte um Zustellung von Informationsmaterial über 3D-Zylinder

Name	Firma
Ort	Strasse

SIA



Natursteine

im Garten-, Hoch- und Tiefbau

Wir laden Sie ein, unsere neue, grosse **Muster-
ausstellung** an der Seefeldstrasse 198 in Zürich
zu besuchen.

Eckardt Natursteine AG

8034 Zürich, Postfach

Telefon 01 / 55 08 60

Telex 57004

Grosses Lager in Zürich-Tiefenbrunnen

WER AUF DER UNITEX-BODENHEIZUNG STEHT, FÜHLT SICH GLEICH WOHLER.

Verlangen Sie ausführliche Unterlagen und den Referenzprospekt über
die bewährte Unitem-Bodenheizung. Rufen Sie an oder schreiben Sie uns.

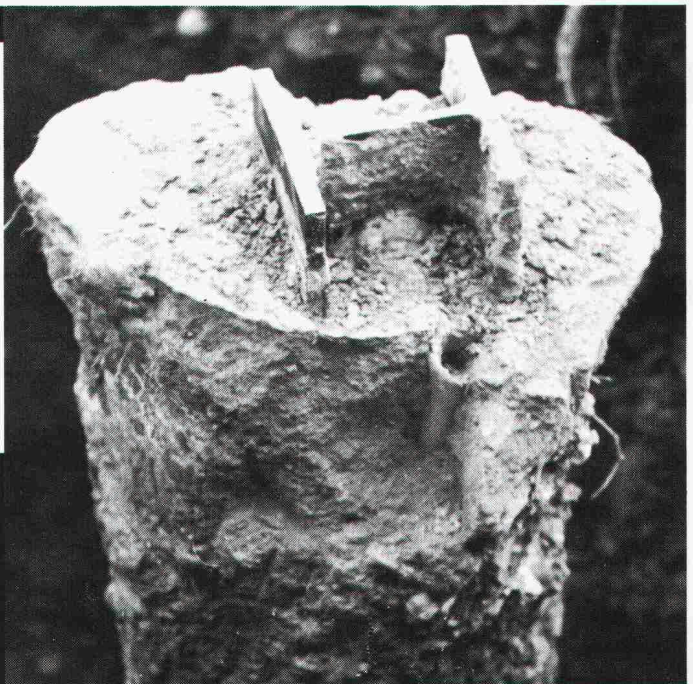
Unitherm AG, Überlandstrasse 465, 8051 Zürich, Telefon 01/40 34 34



Verbundpfähle

Stahlprofile mit Betonmantel

- Mit dem Hochbaukran oder mit Schreit-
bagger ausführbar
- auch auf beengten, schwer zugänglichen
Baustellen möglich
- kein Arbeitsplanum und keine Zufahrt zur
Baugrube nötig
- dank sehr kleiner Installationsaufwendungen
auch für kleine Arbeiten wirtschaftlich.



BLESS

Technische
Beratung/Bau-
ausführung:

Neugutstr. 52, 8600 Dübendorf

Bauunternehmung AG Tel. 01/8210085

Zürich - Dübendorf - Aarau - Chur - Grenchen - St. Gallen

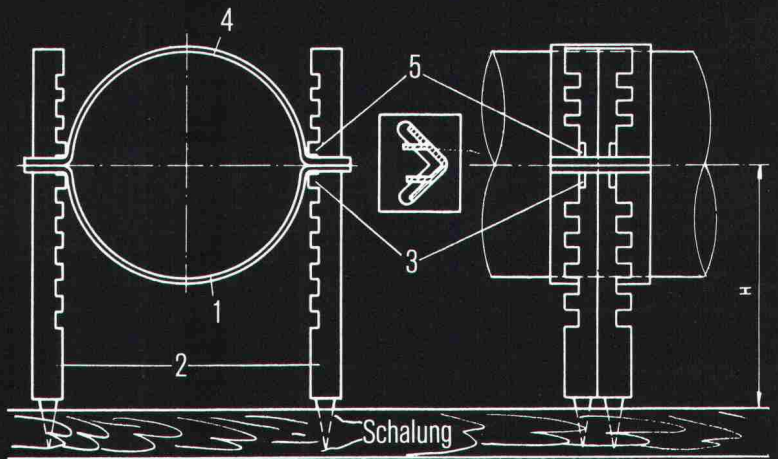
**Neu im FALU
Lieferprogramm**

FALU Einlege- rohrschelle

für Kunststoff- und Gussrohre

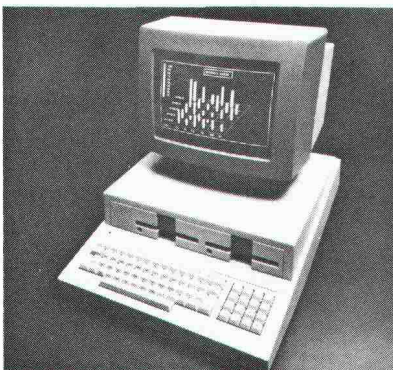
Erhältlich im Fachhandel

Pat. ang.
K. Fassbind-Ludwig + Co.
Rickenstrasse
8646 Wagen bei Jona SG
Telefon 055/28 31 41



Montageanleitung:

1. Rohrschellenunterteil 1 in Seitenstützen 2 stellen und Seitenstützen in Schaldbrett einschlagen.
2. Rohr in Unterteil 1 legen, Höhe bestimmen, untere Nocken 3 mit Zange nach innen biegen.
3. Rohrschellenoberteil 4 aufsetzen, obere Nocken 5 nach innen biegen.



olivetti M20

Das Computersystem für den Architekten

- Personal-Computer, modular ausbaubar
- graphischer Bildschirm
- verschiedene Schnell- und Schönschriftdrucker
- optimaler Service

Ihre Lösung – Software + Text – ab Fr. 19 000.–

Moderne Zeit verlangt moderne Lösungen. Die folgenden Programme sind deshalb für Sie von besonderem Interesse:
Devisierung (CRB+Eigentext), KV, Offertvergleich, Ausmassberechnung, Werkvertrag, Bauabrechnung, Baukostenkontrolle, Bauphysik, Textverarbeitung und Adressverwaltung.

Lassen Sie sich informieren!

Informations-Coupon

- Ich bin interessiert am neuen Konzept von OLIVETTI. Senden Sie mir vorerst Informationen.
- Mich interessiert speziell folgende Software-Lösung: _____
- Ich bin interessiert, bitte rufen Sie mich an.
- Ich möchte mich nach den nächsten Vorführtagen erkundigen.

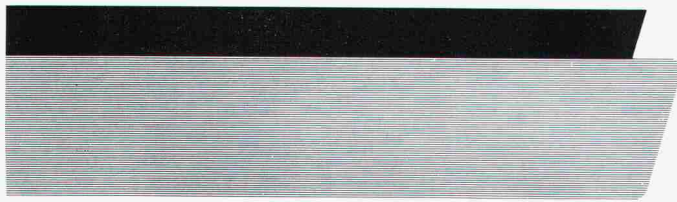
Name: _____
Firma: _____
Adresse: _____

Coupon ausschneiden und einsenden an:
OLIVETTI (Schweiz) AG
Technical Scientific Appl., 8004 Zürich
Kernstrasse 37, Telefon 01 241 83 11

► **Erkundigen Sie sich nach dem nächsten Vorführtag!**

Schicht für Schicht durchdacht, damit Sie sich darauf verlassen können.

Das Fassaden-Aussendämmsystem mit perfekter Technik
und umfassender Beratung.



**Zwei Spezialisten,
ein System.**

Sarna-Granol AG
Hochhaus
6060 Sarnen
Telefon 041 66 68 66

Erfolgreich inserieren im «Schweizer Ingenieur und Architekt»

**Ein neues Prinzip für die Wäschetrocknung
hat sich durchgesetzt**

SECOMAT

Wäschetrocknung durch Kondensation:
die schonendste und wirtschaftlichste Art
der Wäschetrocknung.

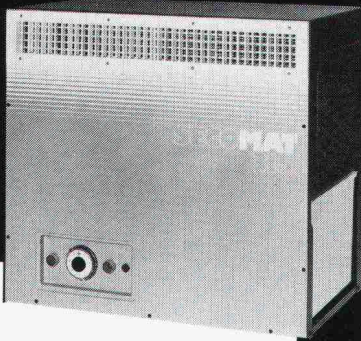
220 V-Anschluss

geringer Strom-
verbrauch

einfache Montage

keine Wärmeeinwirkung
daher flauschige, bügel-
freundliche Wäsche

Krüger + Co
9113 Degersheim
Telefon 071/54 15 44



Senden Sie mir
sofort detaillierte
SECOMAT-Unterlagen!

Name: _____

SIA

Adresse: _____



Kampf dem Taubenmist!

Unser Vorschlag:

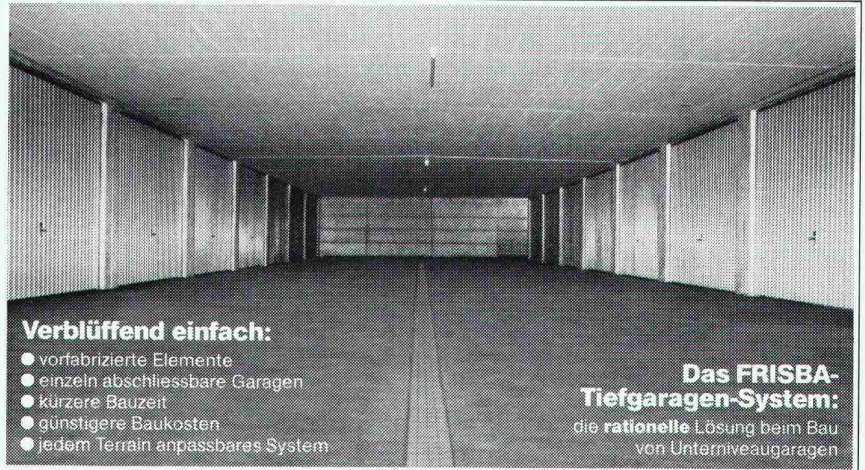
Halten Sie die Tauben von
Ihrem Gebäude fern. RENTOKIL,
das weltweit be-
kannte Schädlingsbekämp-
fungsunternehmen, hat
eine Methode entwickelt,
welche Tauben auf ein-
fache und für die Tiere un-
schädliche Art von Ihrem
Gebäude fernhält.

Verlangen Sie eine unver-
bindliche Offerte mit Pro-
spekt und Referenzliste.

RENTOKIL AG
Kronenstrasse 37
8006 Zürich
Tel. (01) 363 26 64
Niederlassung Genf:
9, Ch. de l'Ancien Péage
1290 Versoix GE
Tel. (022) 55 49 55

Das FRISBA Tiefgaragen- System

Auskünfte und Dokumentation:
FRISBA AG
Fertigaragen und Tiefgaragen-System
6275 Ballwil/LU Telefon 041-891666



Verblüffend einfach:

- vorfabrizierte Elemente
- einzeln abschliessbare Garagen
- kürzere Bauzeit
- günstigere Baukosten
- jedem Terrain anpassbares System

**Das FRISBA-
Tiefgaragen-System:**
die **rationelle** Lösung beim Bau
von Unterebenegaragen

Kreativitäts- und Ideenfindungsseminar

für Ingenieure und Architekten

15./16. Juni 1983, jeweils von 08.30–18.00 Uhr,
Geschäftshaus «airgate», Zürich

Seminarinhalt

Kreative Ideenfindung im Unternehmen; Brainstorming; Brainwriting – Methoden und Einsatzmöglichkeiten; Methoden der intuitiven Konfrontation; Bildmappenbrainwriting – eine Weiterentwicklung; die klassische Synektik-Methode; morphologische Entwurfsmethoden; die morphologische Matrix – ein weltweit erprobtes Verfahren; Bewertung und Auswahl von Produktideen; Bewertungs- und Auswahl-Strategien; die Nutzwertanalyse; Vorbereitung und Durchführung von Ideenfindungssitzungen

Referent

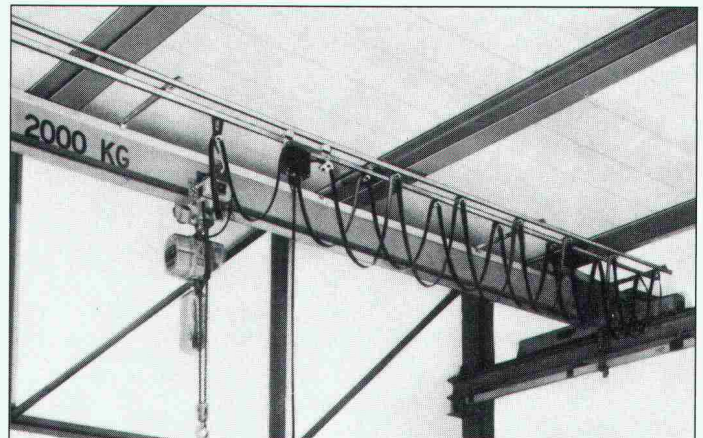
Herbert Weinreich, Battelle-Institut e.V., Frankfurt am Main, und Technische Hochschule Darmstadt.

Verlangen Sie bitte das ausführliche Detailprogramm bei:

21/21-1



Institut für Fortbildung
der Ingenieure und Architekten
Weinbergstrasse 41, Postfach 6383, 8023 Zürich, Tel. 01 / 47 37 97



Sehr robust, sehr stabil!

Laufkrane

250–5000 kg, bis 12 m Spannweite. Elektro- oder Handantrieb. Selbstbau durch den Kunden ist möglich. In diesem Fall liefern wir die Normkopfträger, bei Bedarf auch das Hebezeug mit Steuerung und die Stromzuführung. Prospekt D100 verlangen. Unverbindliche Beratung.

☎ 01 / 570 330

MEILI

8046 Zürich, Zehntenhausstrasse 63

Geotechnisches Bureau

P. Kiefer & R. Studer AG

Landererstrasse 2 Grundbauberatung, Erdbaulabor
4153 Reinach BL Wasserwirtschaft
Tel. 061/76 94 76 Ingenieurgeologie
Bauschäden

Nr.	Preis
3374 Holzkonstruktion des Rad- und Fussgängersteiges im Rapperswiler Wald (Aargau) über die Kantonsstrasse T5/K 112. Von M. Milosavljevic, Aarau	3.—
3375 Die Technik und der Mensch. Von Ernst Otto Fischer, München	4.50
3376 Quartiergestaltung mit dem Zürcher Planungs- und Baugesetz, Bericht über eine Tagung an der Ingenieurschule Rapperswil	4.50
3377 Die Bewertungsmethodik der Nationalstrassenüberprüfung (NUP). Von Eugen Meier, Zürich	6.—
3378 Jutegewebe zum Schutz von frisch humusierten Böschungen im Wasserbau. Von Christian Göldi und Franz Bieler, Zürich	3.—
3379 Passive Sonnenenergienutzung: Ein Beitrag zur Berechnung der Wärmeeinsparung. Von Charles Filleux und Thomas V. Kurer, Zürich	4.—
3380 Erste Resultate vom «Messgebäude La Chaumière» der ETH Lausanne. Von Pascal Favre und Christian Trachsel, Lausanne	3.—
3381 Berechnung und Bemessung von vorgespannten Flachdecken mit Hilfe eines Tisch-Computers. Von Ramasubba Narayanan und Jörg Schneider, Zürich	4.—
3382 Neues EDV-Planungsprogramm auf Balkendiagramm-Basis. Von Karl Staub, Walter Landolt und Robert Lang	6.—
3383 EDV in der Wasserwirtschaft: Beitrag zur Lösung von Hochwasserschutzproblemen in der Praxis. Von Heinz W. Weiss und Manuel Epprecht, Zürich	4.—
3384 Drosselstrecken und Wirbeldrosseln an Regenbecken. Von Hansjörg Brombach, Bad Mergentheim	4.—
3385 Sanierung von staatlichen Liegenschaften in der Basler Altstadt. Von Carl Fingerhuth, Joseph Schüpfer, Alfred Wyss, Alexander Schlatter und Hans Niederer	10.—
3386 Die städtische Strassenreinigung - eine Standortbestimmung. Von Ulrich Knobel, Benglen	6.—
3387 Lichtsignalregelung mit Priorität für Tram und Bus. Von Peter Pitzinger, Zürich	4.—
3388 Haftvermögen von Armierungsstählen. Von Aluis Maissen, Dübendorf	4.—
3389 Fundationen mit Schleuderbetonpfählen. Von Peter Eder, Bern, Hanspeter Fäh, Zürich, und Dieter Jenni, Lenzburg	5.—
3390 Biotechnologie an der ETH Zürich. Von Walter Beyeler und Armin Fiechter, Zürich	4.—
3391 Windeinwirkung auf Brücken. Von Ueli Reber und Christian Menn, Zürich	6.—
3392 Reibungsversuche an Kalottengleitlagern. Von Aluis Maissen, Dübendorf	4.—
3393 Über die Berechnung des Feuerwiderstandes von Verbundstützen mit Stahlkern. Von Stanislaw Bryl und Bruno Keller, Winterthur	2.—
3394 Wärmedämmung und Energiesparen: Grenzen einiger Grundsätze. Von Olivier Barde, Carouge-Genève	2.—
3395 Schäden beim Steildach durch Rückstauwasser. von Hansruedi Preisig und Peter Nadig, Zürich und Flums	2.—
3396 Das «Lüftungs-Forschungszentrum» der Internationalen Energieagentur - eine Zwischenbilanz. Von Peter Hartmann, Dübendorf	2.—
3397 Integraler baulicher Erdbebenschutz IV: Räumlich schwimmende Lagerung und Seismische-Masse-Analogie. Von Konrad Staudacher, Zürich	5.—
3398 Druckstossprobleme bei Wasserversorgungssystemen. Von H. Waller	6.—
3399 Brückenfahrbahn - Schäden und Sanierung. Von Friedrich Kilcher, Solothurn	8.—
3400 Offshore-Bauten in Norwegen. Von Willy Wilk, Wildegg	4.—
3401 Unter Tag im Ruhrgebiet. Von Hannes Wanner	4.—
3402 N2 - Abschnitt Hergiswil-Stanstad. Diverse Autoren. (Nachdruck)	10.—
3403 Die Prototyplokomotiven der Serie Re 4/4 IV der Schweizerischen Bundesbahnen. Diverse Autoren	10.—

Verlags-AG der akademischen technischen Vereine
8021 Zürich

☎ 01/201 55 36

Postfach 630

Fachbücher

	Preis
Bauschäden-Sammlung Band I, II und III Sachverhalt — Ursachen — Sanierung. Zusammenstellung von Schäden an Bauten, verursacht durch Beschädigung, Abnutzung oder Alterung, mit Vorschlägen zu ihrer Behebung. Herausgegeben von G. Zimmermann (164 S., A5 quer, 160 Abb.) pro Band	38.30
Baustoff Beton, ein Handbuch für die Baupraxis Neuaufgabe — von Dr. U. Trüb. (193 S., 65 Abb.), Format A5	30.—
Ein Bewertungssystem der Bruchsicherheit Von Dr. T. Varga. (44 S., 71 Abb., Format A4, 1973)	17.50
Berechnungstabellen für unterzugslose Decken (Pilzdecken, Flachdecken) / Tables for flat slabs Von D. Pfaffinger und Prof. Dr. B. Thürlimann. (331 S., Format A4, wovon 40 S. Text in deutscher und englischer Sprache, mit 15 Abb. und 291 S. Tabellen samt Schemaplänen, in Leinen gebunden, 1967)	65.—
Schweizerische Strahlflugzeuge und Strahltriebwerke Von Georges Bridel. Umfassende Darstellung der bedeutenden schweizerischen Leistungen auf diesem Gebiet. Herausgegeben in Zusammenarbeit mit dem Verkehrsamt der Schweiz. (106 Seiten, 70 Abb., 1 Falttafel, Format A5)	15.—
Computer im kleinen und mittleren Ingenieur- und Architekturbüro Vorträge der Informationstagung der SIA-Fachgruppe der Ingenieure der Industrie (FI) vom 5. und 6. April 1974 in Zürich. (193 S. mit Abb. und Tab., Format A4)	60.—
Hochhäuser Vorträge der Studientagung der SIA-Fachgruppen für Brückenbau und Hochbau (FBH) und für Architektur (FGA) vom 18. bis 20. Okt. 1973 in Zürich. Heft 1 der VAG-Berichte. (Format A4, 204 S. mit Abb., broschiert)	35.—
Kunststoffe im Bauingenieurwesen Vorträge der Studientagung der SIA-Fachleute für Brückenbau und Hochbau (FBH) vom 17. und 18. Oktober 1975 in Zürich und Dübendorf. Heft 2 der VAG-Berichte. (Format A4, 204 S. mit Abb., broschiert)	55.—
Sparobjekt Einfamilienhaus Energieprobleme rund um das Einfamilienhaus und ihre Lösungsvorschläge. Ein Handbuch für jeden Hausbesitzer und Installateur. Von B. Wick, Widen. (170 S., viele Abb. Format A5)	24.— zuzüglich Porto

Bestellschein

Bitte senden Sie mir die angekreuzten Bücher gegen Rechnung

- | | |
|--|--|
| <input type="checkbox"/> Bauschäden 1 | <input type="checkbox"/> Berechnungstabellen |
| <input type="checkbox"/> Bauschäden 2 | <input type="checkbox"/> Strahlflugzeuge |
| <input type="checkbox"/> Bauschäden 3 | <input type="checkbox"/> Computereinsatz |
| <input type="checkbox"/> Baustoff Beton | <input type="checkbox"/> Hochhäuser |
| <input type="checkbox"/> Bruchsicherheit | <input type="checkbox"/> Kunststoffe |
| | <input type="checkbox"/> Sparobjekt EFH |

Name: _____

Strasse: _____

Plz., Ort: _____

Datum: _____

Unterschrift: _____

Einsenden an:

Verlags-AG der akademischen technischen Vereine
Postfach 630, 8021 Zürich



Generaldirektion

Unsere Hauptabteilung Posttechnik in Bern sucht einen

Elektroingenieur ETH oder HTL

(ein Maschinenbauingenieur ist an dieser Stelle auch denkbar) für

- das Studium und die Analyse von Betriebsabläufen
- den Entwurf und die Realisierung von Anlagen und Systemen zur Rationalisierung von Betriebsabläufen, z.B. von Anlagen für die automatische Bearbeitung der Briefpostsendungen

Wenn Sie über eine einschlägige Berufserfahrung, beispielsweise sogar in der papierverarbeitenden oder in einer artverwandten Industrie verfügen, fundierte Kenntnisse in der Prozessdatenverarbeitung besitzen und gute Sprachkenntnisse in D/F/E haben, entsprechen Sie unseren Anforderungen.

Herr Stotzer, Chef der Sektion Besondere Einrichtungen, Tel. 031 / 62 23 11, orientiert Sie gerne näher. Rufen Sie ihn an oder bewerben Sie sich schriftlich mit Lebenslauf, Zeugniskopien und Angaben über Gehaltsvorstellungen bei der

**Generaldirektion PTT
Hauptabteilung Personaldienste
3030 Bern**

21/9-f



Wir suchen ein paar weitere tüchtige, zuverlässige Baufachleute mit mehrjähriger Bauplatzerfahrung, vor allem im anspruchsvollen Innenausbau, als örtliche

Bauleiter/Bauführer

Es handelt sich um Dauerstellen mit interessanten, vielseitigen Aufgaben.

Bitte melden Sie sich mit handschriftlichem Lebenslauf, Foto, Zeugniskopien und Referenzen bei

Karl Steiner AG
Postfach
8050 Zürich



21/11-f

TANZANIA

The Directorate for Development Cooperation and Humanitarian Aid
Ministry of Foreign Affairs
Berne

has an opening for a

SENIOR LECTURER

(and/or LECTURER)

in Construction Management

for the University of Dar es Salaam
Faculty of Engineering
Department of Civil Engineering

Duties

- To teach undergraduate courses in Construction Management and Site Organisation
- To organise and supervise tutorials in the above subject area
- To supervise student projects and practical training
- To take part in research and consultancy projects within the section

Qualifications

- Degree in Civil Engineering or Construction Management (ETH/EPF)
- At least 6 (2-3) years professional experience in construction
- Teaching experience would be an asset

Date of entry

As soon as possible

Duration of contract

2 years, renewable

Applications to

Ministry of Foreign Affairs
The Directorate for Development Cooperation and Humanitarian Aid
3003 Berne

21/17-f

Wir bieten Ihnen die *Chance!*

Qualifizierter Bauleiter

In dieser Funktion leiten Sie unser Baubüro in Saanen/Gstaad.

Sind Sie

- selbständig, zuverlässig, initiativ, organisationsfreudig
- erfahren in der Bauleitung
- gewandt im Umgang mit Kunden, Behörden und Unternehmer
- haben Sie Fähigkeiten im Führen von Mitarbeitern
- und besitzen Sie Französischkenntnisse

Wir bieten Ihnen

- eine anspruchsvolle und interessante Dauerstelle mit der Möglichkeit, auch im Verkauf von Eigentumswohnungen mitzuhelfen
- ein den Anforderungen entsprechendes Gehalt
- vorbildliche Sozialleistungen mit einer gut ausgebauten Pensionskasse

Wir freuen uns auf Ihre Bewerbung.

architekturbüro krattinger+meyer
stöckackerstrasse 89
3018 bern

21/12-f



Stadt Dübendorf

Für unsere Bauabteilung suchen wir auf 1.8.1983 einen

Tiefbausekretär

Unserem künftigen Mitarbeiter sind in dieser Kaderstelle, die dem Chef der Bauabteilung direkt unterstellt ist, die Betreuung der Geschäfte des städtischen Tiefbauamtes übertragen, umfassend insbesondere

- die Begleitung der Tiefbauten von der Planung bis zur Ausführung
- die administrative Bearbeitung von Quartierplänen
- Sachbearbeitungen
- Mitarbeit bei der Verkehrs- und Erschliessungsplanung
- Führen von Landerwerbsverhandlungen
- Sekretariatsarbeiten und Vorbereitung der Tiefbaugeschäfte

Wir stellen uns vor, dass Sie als **Ing. HTL**, mit Flair für administrative Belange, oder als **Verwaltungsfachmann**, mit technischer Begabung, ausser einer soliden Grundausbildung sich auszuweisen vermögen über

- Verhandlungsgeschick, sicheres Auftreten und Kontaktfreudigkeit
- Gewandtheit im mündlichen und schriftlichen Ausdruck
- selbständiges und verantwortungsbewusstes Arbeiten
- Vertrautheit im Verkehr mit Behörden, Bürgern und Fachleuten
- Rechtskenntnisse im Bau- und Strassenrecht

Wir bieten

- den Anforderungen entsprechendes Salär und Pensionskasse
- gesicherte und verantwortungsvolle Kaderposition

Wenn Sie diese interessante und vielseitige Aufgabe übernehmen möchten, so senden Sie bitte Ihre Bewerbung mit den üblichen Unterlagen bis 5. Juni 1983 an den Stadtrat, 8600 Dübendorf. Der Chef der Bauabteilung, Herr Cla Semadeni (Tel. 01/821 88 11), steht Ihnen für Auskünfte gerne zur Verfügung.

Stadtrat Dübendorf

21/20-1

Wir sind eine gut fundierte, aktive Generalunternehmung für Renovationen und Umbauten und suchen einen

Bauführer

Diese anspruchsvolle Aufgabe umfasst

- örtliche Baubegleitung
- Kontakte zu Bauherren, Behörden und Unternehmern
- Kostenschätzungen von möglichen Bauvorhaben
- Analysen
- Akquisitionstätigkeit

Einem initiativen, einsatzfreudigen Mitarbeiter bieten wir nebst entsprechendem Salär und gut ausgebauten Sozialleistungen einen angenehmen Arbeitsplatz in einem kollegialen Team.

Falls Sie Interesse an dieser vielseitigen Position haben, schicken Sie uns Ihre Bewerbungsunterlagen oder nehmen Sie mit Herrn R. Cramer unter Tel. 01/830 36 55 Kontakt auf.



Generalunternehmung für
Renovationen und Umbauten

Grindelstrasse 5
8304 Wallisellen

21/19-1

Wir suchen zur Ergänzung des Mitarbeiterstabes unserer Abteilung

Stahlbau

Bauingenieur mit Hochschulabschluss

für die selbständige Bearbeitung von Industrieprojekten im In- und Ausland.

Für einen unverbindlichen Kontakt steht Ihnen unser Herr Weber (Telefon 054 / 7 24 71, privat 054 / 7 46 27) gerne zur Verfügung.

21/4-1

Tuchschnid AG

8500 Frauenfeld Tel. 054 7 24 71



Die Unternehmung
für Industrielles Bauen

Wir suchen einen erfahrenen

Architekten

für die Mitarbeit bei der Projektierung und die selbständige Bearbeitung von Werkplänen.

Wir sind ein vielseitig beschäftigtes Architekturbüro in Thun und bieten zeitgemässe Arbeitsbedingungen.

Anfragen sind zu richten an Chiffre 2303B, ofa Orell Füssli Werbe AG, Postfach, 3001 Bern.

21/17-1

Wir suchen einen vielseitig interessierten und fachlich ausgewiesenen

Bauzeichner/Bauführer

für die Bearbeitung von anspruchsvollen Bauvorhaben im öffentlichen und privaten Bereich. Eintritt sofort oder nach Vereinbarung.

Wir freuen uns auf Ihre Bewerbung.

Architekturbüro
O. + Chr. Oeschger, Architekten HTL
Werkstrasse 2, 7000 Chur, Telefon 081 / 24 11 33

21/13-1



Anstelle unseres bisherigen Ing.-Bauführers, der eine neue Aufgabe im Ausland übernimmt, suchen wir einen jüngeren

Bauingenieur HTL/ETH

mit Erfahrung in Kalkulation und Bauführung.

Der Tätigkeitsbereich umfasst:

- Arbeitsvorbereitung für Baustellen
- Kalkulation und Offertbearbeitung
- Termin und Kostenkontrolle
- Bauabrechnungen

Wir bieten interessante Arbeit im Raume St. Gallen, den Leistungen entsprechendes Salär und fortschrittliche Sozialleistungen.

Wir freuen uns auf Ihre schriftliche oder telefonische Bewerbung.

BLESS BAUUNTERNEHMUNG AG

St.-Leonhard-Strasse 39
9000 St. Gallen
Telefon 071 / 23 66 66

21/14.1

Baustoffindustrie

Für unsere Verkaufsabteilung suchen wir einen einsatzfertigen und initiativen

Sachbearbeiter Verkauf

dem wir den Aufgabenbereich des Verkaufsdienstes übertragen möchten. Im Mittelpunkt dieser selbständigen und verantwortungsvollen Tätigkeit stehen:

- Pflege des telefonischen Kontaktes mit unserer Kundschaft
- Auftrags- und Offertbearbeitung
- Unterstützung des Verkauf-Aussendienstes
- Assistentenfunktion des Verkaufsleiters

Dieser anspruchsvolle Arbeitsbereich erfordert eine kaufmännische Ausbildung mit technischem Flair und Branchenkenntnissen oder eine technische Grundausbildung, z.B. als Bauzeichner, mit zusätzlicher kaufmännischer Schulung.

Wenn sie sich für diesen entwicklungsfähigen Posten interessieren und Sie die Mitarbeit in einem jungen, dynamischen Team begeistern könnte, erwarten wir gerne Ihre schriftliche Bewerbung.



Hard AG Volketswil
Baustoffe/Bauelemente
z. Hd. der Verkaufsleitung
8604 Volketswil
Telefon 01 / 945 45 41

21/2.1

Wir suchen in unser Architekturbüro in der Zürcher City eine(n)

Hochbauzeichner(in)

mit mehrjähriger Erfahrung in der Ausarbeitung von Werk- und Detailplänen für den Wohn- und Geschäftshausneubau. Wir legen Wert auf gute Fachkenntnisse und selbständige Arbeitsweise.

Wir sind ein kleines Team, bearbeiten sehr interessante Bauprojekte und möchten Sie möglichst bald bei uns haben.

Senden Sie Ihre Bewerbung bitte an Chiffre 195 Zn, ofa, Orell Füssli Werbe AG, 8022 Zürich.

21/7.1

Unkonventionelles Planerteam sucht

Architekten ETH/HTL

mit Erfahrung in Konstruktion und Bauleitung. Der Aufgabenbereich umfasst die Projektierung und Bauleitung von öffentlichen Bauvorhaben, die Bearbeitung von Richtlinien für Hochbauten sowie Planungen von Radverkehrsanlagen.

Wir bieten eine Dauerstellung in langfristigen Projekten, fortschrittliche Anstellungsbedingungen und gute Sozialleistungen.

Für einen ersten Kontakt wenden Sie sich bitte an Herrn Bürkel, Tel. 052/23 25 51, oder schreiben Sie an:

bürkel+baumann

Ingenieure und Planer
Neuwiesenstrasse 2, 8400 Winterthur

20.14.e

Beratendes Ingenieurbüro in Luzern sucht einen

erfahrenen Baufachmann

für Zustandsaufnahmen und -analysen von Gebäuden.

Die Arbeit setzt selbständiges und gewissenhaftes Handeln voraus.

Wir erwarten:

- Mindestens 10 Jahre Praxis in einem Ingenieur- oder Architekturbüro oder einer Bauunternehmung.
- Angenehme Umgangsformen.

Wir sind an einer langfristigen Mitarbeit interessiert und bieten der Ausbildung entsprechendes Salär sowie alle üblichen Sozialleistungen. Der Bewerber wird durch uns gründlich in seinen neuen Aufgabenbereich eingeführt.

Eintrittsdatum: Sommer/Herbst 1983

Gerne erwarten wir Ihre handschriftliche Bewerbung an die folgende Adresse:

Dr. H. Bendel, Hofmattweg 1, 6033 Buchrain

21/5.1

Stellengesuche

Baufachmann

(Architekt SIA/ETH)

Nicht der Jüngste – trotzdem aber jugendlich und initiativ – mit besten Referenzen und langjähriger Managementenerfahrung im In- und Ausland sucht auf 2. Hälfte 83 neuen Wirkungskreis in oder um Zürich. Kenntnisse der Baubranche auf allen Gebieten, guter Verhandlungspartner, perfekt D+E.

In Frage kommt Architekturbüro, GU-Tätigkeit, Immobilienmarkt oder ähnliche interessante Tätigkeit. Es besteht die Möglichkeit, sich auch finanziell mitzubeteiligen.

Zuschriften bitte unter Chiffre SIA 583 an IVA AG, Postfach, 8032 Zürich.

21/03-f

36jähriger, exakt und sauber arbeitender

Tiefbauzeichner

sucht Stelle im Katasterwesen oder sonstige Arbeit, die Genauigkeit erfordert. Raum Nordwestschweiz.

Schreiben Sie bitte unter Chiffre SIA 598 an IVA AG, Postfach, 8032 Zürich.

21/1-f

Bauleiter

mit guten Referenzen in Devisierung, Bauleitung, Abrechnung von Wohn- und Industriebauten sucht freie Mitarbeit.

Offerten 1022 Zf ofa Orell Füssli Werbe AG, Holbeinstr. 30, 8022 Zürich

18/07-c

Fachgerechte

Elektroplanungen

mit detaillierten Schemata und Submissionen, Ausführung und Beratung durch erfahrenen **eidg. dipl. Elektroinstallateur** mit Tel.-Konzession.

Anfragen unter Chiffre 594 an IVA AG, Postfach, 8032 Zürich.

20/11-e

Bauzeichner

Attraktive Aufgaben in kleinerem Team. Wir suchen jüngeren initiativen Mitarbeiter. Eintritt: per sofort od. n. Vereinbarung.

Zuschriften bitte an:

Chiffre 02-142 109 an Publicitas, Postfach 330, 5200 Brugg

21/15-f

Erfahrener, ideenreicher, dynamischer

Architekt/Raumplaner

(Dipl. Arch. ETH, 1943), 7 Jahre Praxiserfahrung in den Bereichen Raumplanung und Architektur, sucht neuen Wirkungskreis. Stellenantritt nach Vereinbarung.

Offerten unter Chiffre SIA 597 an IVA AG, Postfach, 8032 Zürich.

21/16-f

Diverses

Gesucht:

Architekt ETH / HTL

für Entwurf und Ausführung (In- und Ausland).

Fritz Doswald, Architekten
5620 Bremgarten, Tel. 057 / 33 22 85

20/3-e

Initiativer Architekt HTL

1944, sucht neue interessante Stelle als Projektleiter in der Region Zürich. Chiffre SIA 590 an IVA AG, Postfach, 8032 Zürich.

21/16-f

Bauingenieur ETH

34, Sprachen D/E/I/Gr, Fachrichtung Statik, Grund- und Strassenbau, sucht Stelle in Ingenieurbüro oder Unternehmung, eventuell Auslandsinsatz.

Offerten unter Chiffre SIA 596 an IVA AG, Postfach, 8032 Zürich.

21/10-f

Architekt

mit grosser Erfahrung in allen Sparten des Bauens könnte ab sofort Arbeiten in freier Mitarbeit übernehmen.

Chiffre SIA 591 an IVA AG, Postfach, 8032 Zürich.

21/17-f

**Wer inseriert,
wird nicht vergessen!**

Zu verkaufen

alte Biberschwanzziegel

Alte Tonplatten rot oder gelb. Alte Steinbrunnen.
Roland Débaz, 1511 Rossenges sur Moudon.
Tél. 021 / 95 24 83

21/8-f

**Wir empfehlen, den Offerten auf Stellenangebote
keine Originalzeugnisse beizulegen.**



Baustatikprogramme auf Commodore und Sirius

Durchlaufräger, ebene und räumliche Stab- und Fachwerke, elast. geb. Balken, Trägerrost, Finite-Element-Platten usw.

Wulf Seele, Ing. SIA, Flurstr. 44, 2544 Bettlach, 065 / 55 21 43

13/08-g

Preisgünstig



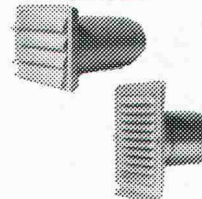
ANSOLUX G/3

Dampfzughäube für frontbündigen Einbau. 220 V, 90 W, 2-stufig 500 m³/h, 30 mm WS. Automatische Einschaltung. 2 Einbauleuchten. CH-Norm 55 cm.

Nur Fr. 335.-

ANSOLUX! ANSOLUX – die beste Dampfzughäube
ANSON AG 01/461 40 80
8055 Zürich Friesenbergstr.108

Mauerkasten ANSON

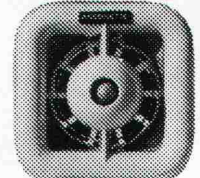


mit 1 und 2 Anschluss-Stutzen, aus Kunststoff oder Metall. Ausziehbar. Rückstauklappe. Aussengitter mit Tropfnase. Preisgünstig!

Ab Fr. 47.50

ANSON AG 01/461 40 80
8055 Zürich Friesenbergstr.108

ANSONETTE



Der Bad/WC-Ventilator **ANSONETTE** ist unerreicht preisgünstig. 90 m³/h, 100 mm Ø, 220 V, 15 W. Montage putzbündig in Wand oder Decke.

Ab Fr. 79.-.

Lüftungs-, Sanitär-, Elektrofachgeschäfte und
ANSON AG 01/461 40 80
8055 Zürich Friesenbergstr.108

Tovex[®]

Emulsions- sprengstoff

Jetzt in patronierter
Form lieferbar!



An der Spitze
der Technik:
Société Suisse
des Explosifs

Gamsen- Brig

Tel. 028/23 11 81

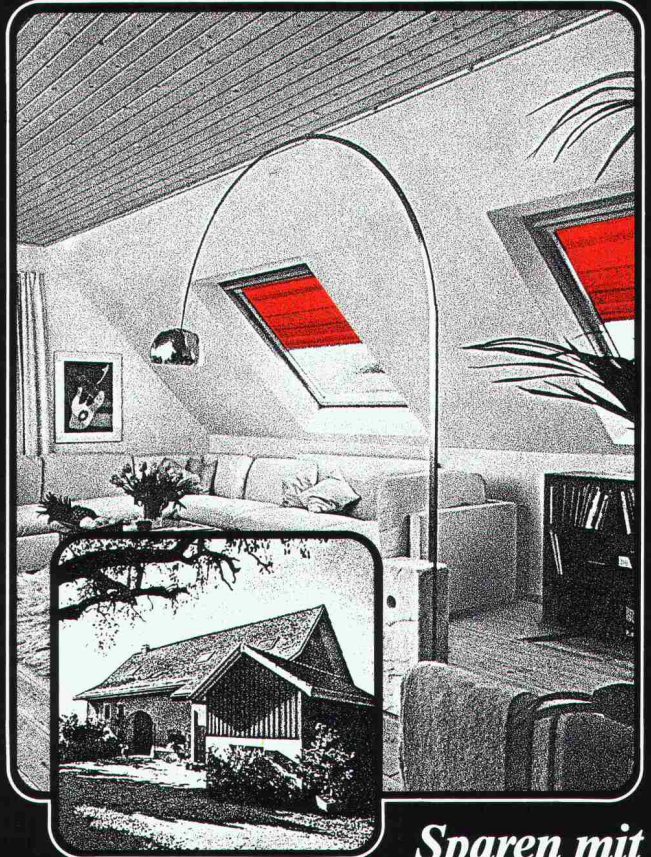
Verkauf durch



Robert Aebi

Robert Aebi AG
8023 Zürich
Tel. 01/211 09 70

Eurotunnel 83, Halle 6



*Sparen mit
VELUX - Dachflächenfenstern
Mit weniger Geld-mehr Licht.*

VELUX-Dachflächenfenster sind 2- bis 3mal
günstiger als herkömmliche Lukarnen und
spenden bedeutend mehr Licht.

Heizkosten-Einsparung

VELUX-Dachflächenfenster Typ GGLT sind
mit einer 3-schichtigen Isolierglasscheibe
ausgestattet. Die verbesserte Isolation senkt
den Energieverbrauch beträchtlich.

VELUX bringt mit zusätzlichem Komfort mehr Atmosphäre unters Dach

Das nordische Kiefernholz der VELUX-
Dachflächenfenster gibt jedem Raum eine
heimelige Ambiance.

VELUX bietet eine vielfarbige Kollektion
passender Sonnenschutz-Artikel, die vor
zuviel Sonne schützen und Schatten spenden.

VELUX

Dachflächenfenster

Einsenden an: VELUX (SCHWEIZ) AG, Industriestrasse 7, 4632 Trimbach,
Telefon 062/22.61.51
 Bitte senden Sie mir kostenlos und unverbindlich
die VELUX-Dokumentation «Dachflächenfenster»
 den VELUX-Prospekt «Rollvorhänge»
Name: _____
Strasse: _____

Kilcher



Hochbau

- Auflager
- Flachdachabdichtung, rissüberbrückend

Brückenbau

- Spezialabdichtung, rissüberbrückend und tausalzbeständig

Unterirdische Anlagen

- Abdichtung, rissüberbrückend

Wasserbau

- Spezialabdichtung, rissüberbrückend bis 500 m Wassersäule

Beläge

- Sportplatzbeläge
- Epoxydharzbeläge

F. Kilcher AG
4565 Rechterswil
Telefon 065 35 16 35
Telex 34520 kilch ch

Technische Beratungen

Schweiz Ost
8590 Romanshorn
071 63 22 61

Schweiz West
1096 Cully
021 99 27 70

Kilcher stellt keine leeren Behauptungen auf, sondern belegt die Eigenschaften seiner Produkte durch Prüfzeugnisse und langjährige Praxiserfahrung