

Zeitschrift: Schweizer Ingenieur und Architekt
Herausgeber: Verlags-AG der akademischen technischen Vereine
Band: 101 (1983)
Heft: 5

Werbung

Nutzungsbedingungen

Die ETH-Bibliothek ist die Anbieterin der digitalisierten Zeitschriften. Sie besitzt keine Urheberrechte an den Zeitschriften und ist nicht verantwortlich für deren Inhalte. Die Rechte liegen in der Regel bei den Herausgebern beziehungsweise den externen Rechteinhabern. [Siehe Rechtliche Hinweise.](#)

Conditions d'utilisation

L'ETH Library est le fournisseur des revues numérisées. Elle ne détient aucun droit d'auteur sur les revues et n'est pas responsable de leur contenu. En règle générale, les droits sont détenus par les éditeurs ou les détenteurs de droits externes. [Voir Informations légales.](#)

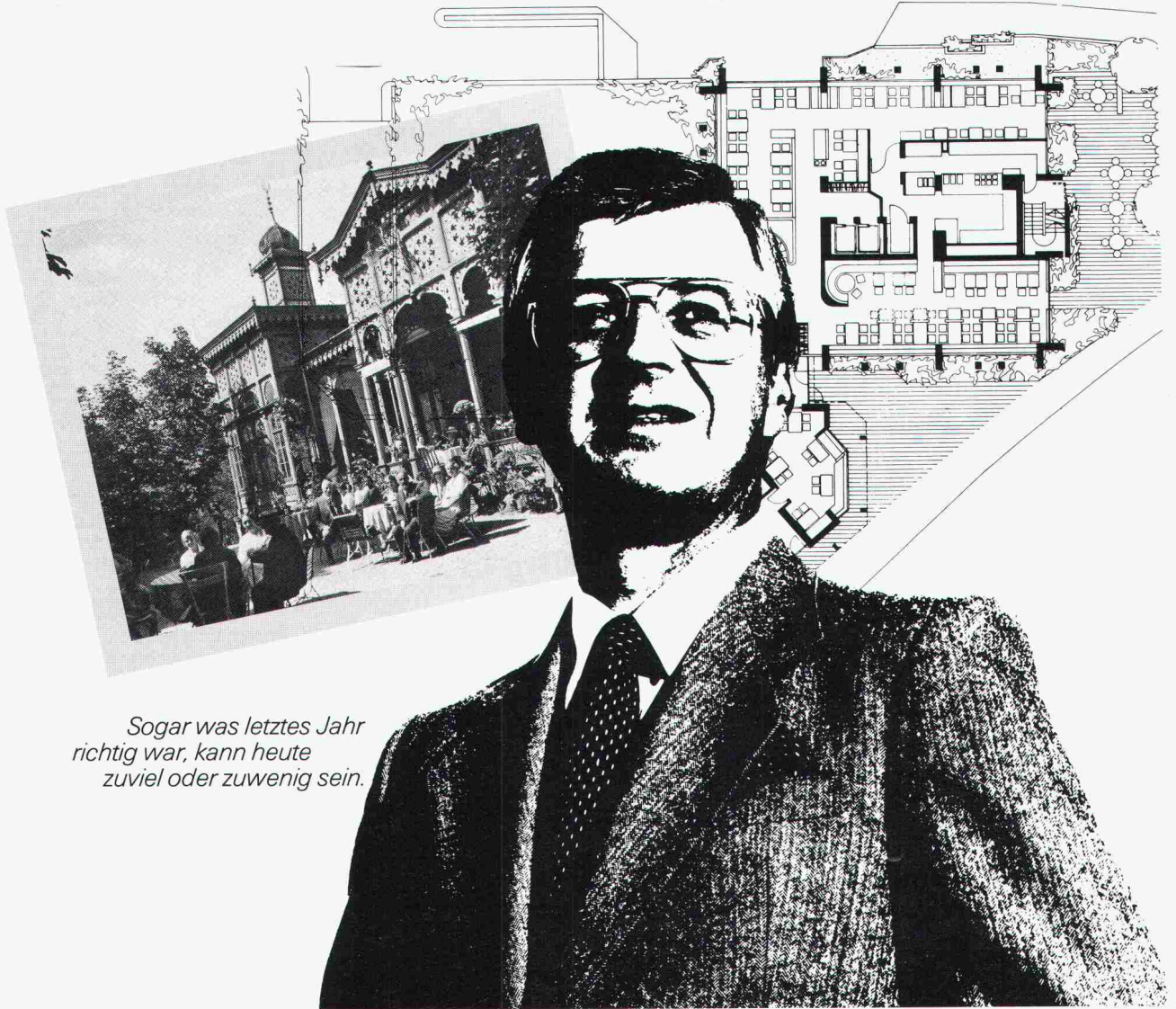
Terms of use

The ETH Library is the provider of the digitised journals. It does not own any copyrights to the journals and is not responsible for their content. The rights usually lie with the publishers or the external rights holders. [See Legal notice.](#)

Download PDF: 04.04.2025

ETH-Bibliothek Zürich, E-Periodica, <https://www.e-periodica.ch>

Ist für Ihren Betrieb alles beim alten geblieben?



*Sogar was letztes Jahr
richtig war, kann heute
zuviel oder zuwenig sein.*

Fragen

unter vielen:

- Eine Maschine ersetzt oder neu angeschafft?
- Lagerbestände verändert?
- Material, Einrichtungen, Gebäude neu bewertet?
- Die Geldentwertung bei den Versicherungen berücksichtigt?
Auch für die Betriebshaftpflicht?

Bitte reden Sie mit uns.

Es ist beruhigend, wenn man weiss, dass jede Sache vernünftig versichert ist.

winterthur
versicherungen

Der schraubbare Armierungsstahl

Swiss Gewi

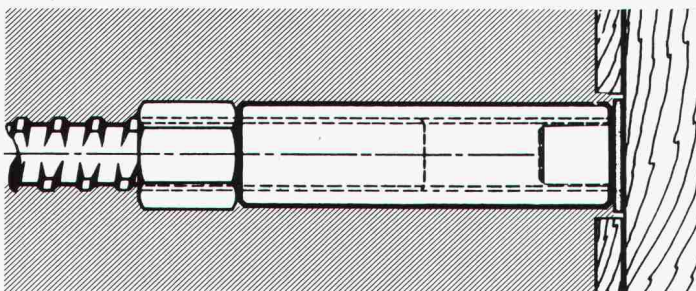


Fe 500/600

Schrauben	Verbinden
Armieren	Abspannen
Kuppeln	Verhängen
Verankern	Sanieren
Anschliessen	Verstärken
Befestigen	Erweitern

Ø 16 mm
Ø 20 mm
Ø 25 mm
Ø 28 mm
Ø 32 mm
Ø 40 mm
Ø 50 mm

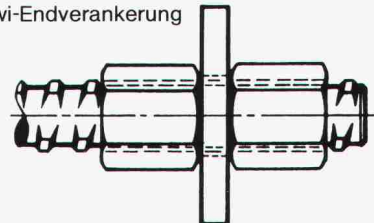
Gewi-Muffenstoss, halbseitig einbetoniert



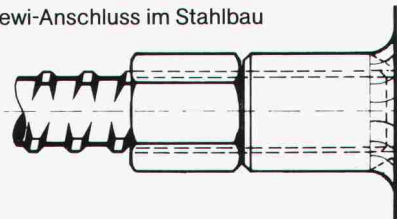
Gewi-Muffenstoss



Gewi-Endverankerung



Gewi-Anschluss im Stahlbau



SpannStahl AG
Dywidag-Technik

8340 Hinwil/ZH Telefon 01/937 10 20

Unser Stand
an der SWISS BAU 83
Halle 51, Stand 655

Wir haben eine feine Nase. Für Ihre Sicherheit.



Hasler Brandschutz

Unsere Brandmelder bewähren sich millionenfach auf der ganzen Welt. Im täglichen Einsatz schützen sie bedeutende Gebäude vor Schäden, erkennen jeden Brand in seiner Entstehung: Brandgase, Rauch und Temperaturanstieg lösen sofortigen Alarm aus.

Hasler Brandmeldeanlagen gewährleisten auf wirtschaftlichste Weise eine optimale Schutzwirkung, sind von den zuständigen Instanzen geprüft und von den Brandversicherungen zugelassen.

Hasler Brandmelder – der entscheidende Schritt zum vorbeugenden Brandschutz. Auch in Ihrem Haus! Besser schon heute als erst morgen. Unsere Spezialisten beraten Sie gerne.

Hasler Installations-AG,
Frankenstrasse 70, 3018 Bern,
Telefon 031-55 67 66.
Niederlassungen in Basel, Buchs AG,
Dübendorf, Genf (ARS Wematronic SA),
Lugano (Sydalro SA), Neuchâtel,
St. Gallen.

Coupon

- Senden Sie uns bitte Ihre Gratis-Dokumentation über Hasler Brandmeldeanlagen.
- Wir wünschen eine unverbindliche Besprechung mit Ihrem Spezialisten.

Firma/Name: _____

Adresse: _____

PLZ/Ort: _____

Telefon: _____

Sachbearbeiter: _____

Einsenden an Hasler Installations-AG, Informationsdienst, Frankenstrasse 70, 3018 Bern.

**Besuchen Sie uns
an der SWISSBAU 83
Halle 11, Stand 341**

Schmid & Partner Luzern BSW

Hasler
Hasler Installations-AG



Ein Rohr für dauerhafte Sicherheit

Eternit-Rohre sind absolut dicht und ihr Gewicht ist gering. Darum lassen sich hochwertige und unterhaltsfreie Behälter jeden Inhalts einbaufertig vorfabrizieren.

Ein vorgefertigter Trink- und Löschwasserbehälter mit 45,6 m³ Inhalt für ein abgelegenes Aussichtsrestaurant. Der Einbau dauerte weniger als einen Tag.

Eternit[®]

Ein Massstab für Sicherheit

Eternit AG • 8867 Niederurnen
• 058 23 11 11

Neuheit an der Swissbau 83:

Flumroc *tria*[®] das bahnbrechende Isoliersystem

Mit Flumroc *tria*[®] genügt ein einziges Plattenformat für die Isolierung in jeder Holzkonstruktion. Egal, welcher Balkenabstand – von 45 bis 120 cm. Denn Flumroc *tria*[®] Platten sind diagonal geschnitten.

Flumroc AG
8890 Flums
Tel. 085 3 26 46

Die Platten werden auf der *tria*[®]-Zuschneidelehre auf die gewünschte Breite verschoben. Ecken abschneiden. Platte einsetzen. Fertig.

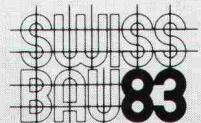
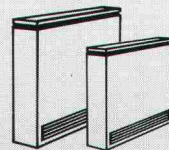


Besuchen Sie uns an der Swissbau 83 in Basel. Halle 31, Stand 421.
Wir demonstrieren Ihnen das bahnbrechende Isoliersystem Flumroc *tria*[®].

Ein einfacher Elektroanschluss

ersetzt den Brennstoffvorrat, den Heizraum, den Heizkessel und den Kamin!

- Zu behaglichem Wohnkomfort braucht es nur ein elektrisches Einzelspeicher-Heizsystem von CALORCAL.
- Die Abhängigkeit von galoppierenden Ölpreisen und ungewisser Versorgung ist überwunden.
- Die elektrische Energie wird eingekauft wenn sie gebraucht wird – zum billigen Nachtarif – ohne Vorfinanzierung und Lagerhaltung.
- Lassen Sie sich von unserem Spezialisten beraten. Wir erstellen Ihnen kostenlose Wärmebedarfsrechnungen und übernehmen die notwendigen Vorabklärungen beim örtlichen EW.
- Wir führen auch elektrische Zentral-Speicherheizungen, Direktheizgeräte und Wärmepumpen.



Halle 15, Stand 415

calorcal

Calorcal AG, Heinrichstrasse 147, 8021 Zürich, Tel. 01/44 15 44
 Elektroboiler ● Elektroheizungen ● Wärmepumpen ● VISSMANN-Heizsysteme

2c2.82



Die GLASIT Einbrennlackierung findet Anwendung für:

- Fensterrahmen
- Fassadenverkleidungen
- Türen und Eingangspartien
- Balkon- und Treppengeländer
- Schaufensteranlagen
- Antennenanlagen
- Brandabschlüsse
- Fall- und Schiebetore usw.



GLASIT[®]

Einbrennlackierung

Mit Stahl am Bau wählt man Blatti-Aufbau

Unsere technischen Möglichkeiten:

Maximale Objektgrößen:	
Höhe	3900 mm
Breite	3900 mm
Länge	11700 mm
Gewicht	20 Tonnen

Vorteile der GLASIT Einbrennlackierung:

- hochwertiger Korrosionsschutz
- ausserordentlich gute Wetterbeständigkeit und Lichteinheit
- vielseitige Farbgestaltung
- lange Lebensdauer
- einwandfreie Haftung
- problemlose Reinigung
- hohe Kratz- und Abriebfestigkeit
- feine Oberfläche

G. BLATTI AG

Telefon 01 / 710 76 76
8134 Adliswil

Coupon

Ich will keine Korrosionsschäden
 Ich interessiere mich für Ihre ausführliche Dokumentation
 Beratung erwünscht

Name: _____

Zuständig: _____

Strasse: _____

PLZ/Ort: _____

Einfach durchschweißen

Eine wirtschaftliche Variante im Stahlhochbau bildet die Stahlprofilblech-Verbunddecke.

In Europa werden immer mehr sendzimirverzinkte, profilierte Bleche als Konstruktionsmittel eingesetzt. Eine Verbundwirkung zwischen Aufbeton und Stahlkonstruktion wäre ohne NELSON-Durchschweißtechnik nicht möglich.

Mit Hilfe dieses Spezialschweißverfahrens kann durch sendzimirverzinkte Bleche auf die darunter liegende Trägerkonstruktion geschweißt werden. Das statische Zusammenwirken von Beton und Stahl wird über die Kopfbolzen ermöglicht.

Wirtschaftliche Vorteile: niedrigere Bauhöhen bzw. grössere Spannweiten bei gleicher Bauhöhe, keine Wartezeit auf Betonaushärtung, aufgelegte Bleche sind sofort als Arbeitsbühnen zu verwenden.



Die Schweißarbeiten werden rationell und wirtschaftlich mit speziellen NELSON-Bolzenschweißgeräten ausgeführt. Sie können vom Anwender selbst oder vom

NELSON-Kooperationspartner in der Schweiz



**Firma Gaeng
Stahl- und Metallbau AG**
Untere Zollgasse
3063 Ittigen BE

ausgeführt werden, die über das entsprechende Know-how verfügt.

NELSON-Bolzenschweißtechnik
Helmut Hartkopf · Badener Straße 129
CH-8004 Zürich · Telefon 01/242 33 66

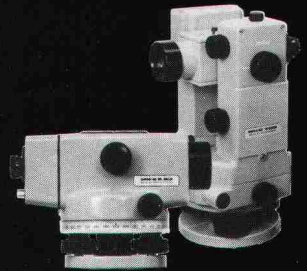
TRW NELSON

SWISS
BAU 83

**Halle 5
Stand 135**

**WILD
HEERBRUGG**

3 Automatische Nivelliere
NA0, NA1, NA2, 5 Libellen-
Nivelliere N01, N05, N1, N2,
N3, Bau-Theodolit T05 und
Ingenieur-Theodolite T1, T16,
T2, Infrarot-Distanzmesser,
Winkelprismen, Messlatten



**Kern
SWISS**



3 Automatische Nivelliere
GK0-A, GK1-A, GK2-A,
3 Libellen-Nivelliere GK0,
GK1, GK23, Bau-Theodolit
K0-S, Ingenieur-Theodolite
K1-M, K1-S, DKM1, DKM2-A,
Distanzmesser, Prismen

SOKKISHA

3 Automatische Nivelliere
C3-A, C3-E, B2-C, Bau- und
Montage-Theodolite TS-20,
TS-20A, Ingenieur-Theodo-
lite TM-6, TM-20C, Infrarot-
Distanzmesser, Telemeter,
Messlatten



Die grosse Auswahl an Nivellierinstrumenten und Theodoliten der bekanntesten Weltmarken können Sie bei uns testen und vergleichen. Ferner zeigen wir verschiedene Messlatten, Band-Messstäbe, Jalons, Glasfaser- und Stahlbandmasse, Messräder und viele einschlägige Spezialitäten für Bauunternehmer, Architekten, Ingenieure und Geometer.

GRATIS erhalten Sie unsern 200-seitigen Gesamt-Katalog K9, wenn Sie am Messestand Ihre Adresse hinterlegen oder den Katalog telefonisch anfordern.

Spezialgeschäft für Vermessungs-Instrumente und Messgeräte, Zeichenanlagen, technische und kaufmännische Büroeinrichtungen

GRAB+WILDI AG

8023 Zürich 1
8902 Urdorf

Seilergraben 61
beim Bahnhof

Tel. 01 251 57 88
Tel. 01 734 36 67

Ausstellung in Zürich am Seilergraben 61

Besuchen Sie uns an der
SWISSBAU '83
Halle 51 / Stand 315

Für zuverlässige,
dauerhafte und anspruchsvolle
Abdichtungen an Flachdächern,
Terrassen, Unterterrainbauten
und Brücken: **SOPRALEN!**

SOPRALEN
aus Elastomer-Bitumen (SBS)
mit elastischen und
thermoplastischen Eigenschaften hat
sich unter den härtesten Bedingungen
bewährt und ist für Schweizer
Verhältnisse das ideale
Abdichtungsmaterial!

SOPRALEN

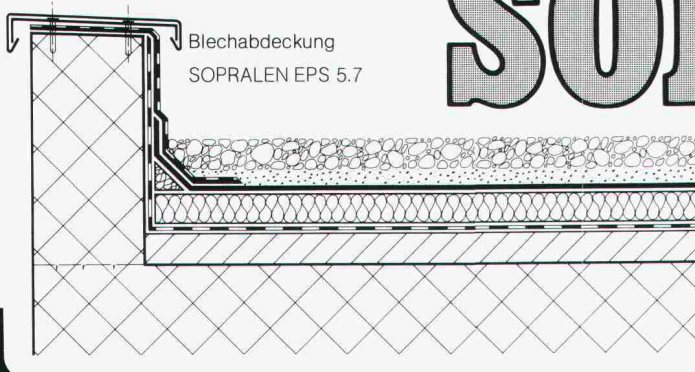
Ein Schweizer
Qualitäts-Produkt



Asphalt-Emulsion AG
Zentralstrasse 19
8953 Dietikon
Tel. 01/7407272

Blechabdeckung
SOPRALEN EPS 5.7

Schutzschicht
SOPRALEN EJ 3.5 + EV 3.2
Wärmedämmschicht
Dampfsperre



Besuchen
Sie uns
an der
**SWISS
BAU'83**
Stand 161, Halle 11

gabotherm[®] von THYSSEN

Das neue Fussboden-
Heizungssystem mit der
rationellen Verlegetechnik

▶▶▶ senkt Ihre Montagekosten!

Nur 2 Arbeitsgänge!



1. Platten auslegen

Platten mit integrierter
Wärmeisolation, Trittschalldämmung,
Feuchtigkeitssperre und Rohrhalterung



2. Rohre verlegen

GABOTHERM-Rohre nach Ihrer
Wahl aus: Polypropylen, Polybuten
oder vernetztem Polyethylen

Procalor

Morgartenstrasse 30, 8036 Zürich
Telefon 01/242 79 40

Info-Coupon

SIA 83

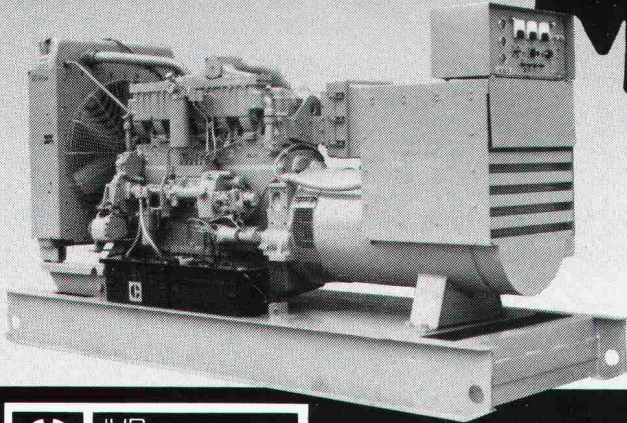
Verlangen Sie detaillierte Unterlagen über das
GABOTHERM-Fussbodenheizungs-System!

Name: _____

Adresse: _____

PLZ/Ort: _____

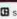
Miete



CATERPILLAR/AMMANN Stromaggregate für temporäre Einsätze

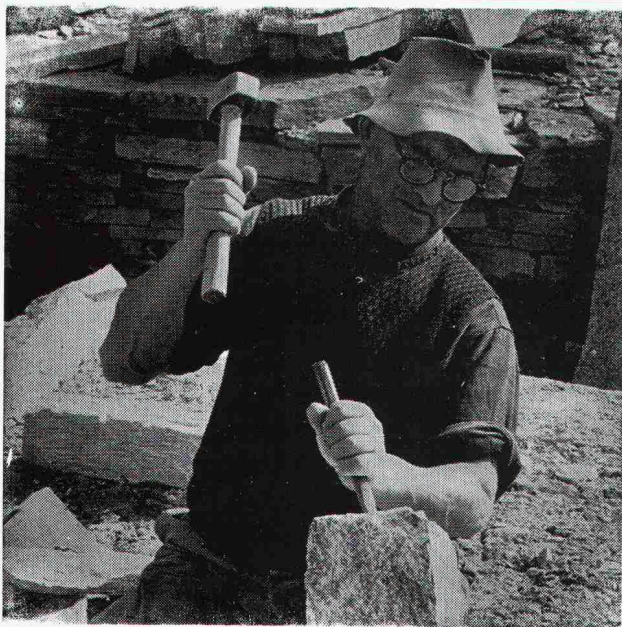
- mobile und stationäre
- mit und ohne Notstromautomatik
- Leistungsbereich 60–450 KVA



Caterpillar, Cat und  sind Warenzeichen der Caterpillar Tractor Co.

AMMANN

ULRICH AMMANN
Baumaschinen AG
CH-4900 Langenthal
Tel. 063 29 61 61, Telex 68 385



Natursteine

im Garten-, Hoch- und Tiefbau

Wir laden Sie ein, unsere neue, grosse **Musterausstellung** an der Seefeldstrasse 198 in Zürich zu besuchen.

Eckardt Natursteine AG

8034 Zürich, Postfach

Telefon 01 / 55 08 60
Telex 57004

Grosses Lager in Zürich-Tiefenbrunnen

Verbundpfähle

Stahlprofile mit Betonmantel

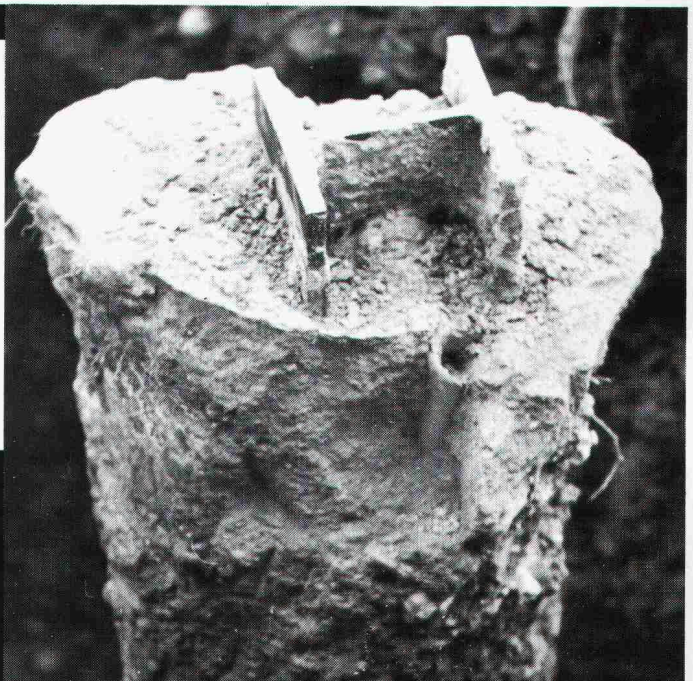
- Mit dem Hochbaukran oder mit Schreitbagger ausführbar
- auch auf beengten, schwer zugänglichen Baustellen möglich
- kein Arbeitsplanum und keine Zufahrt zur Baugrube nötig
- dank sehr kleiner Installationsaufwendungen auch für kleine Arbeiten wirtschaftlich.

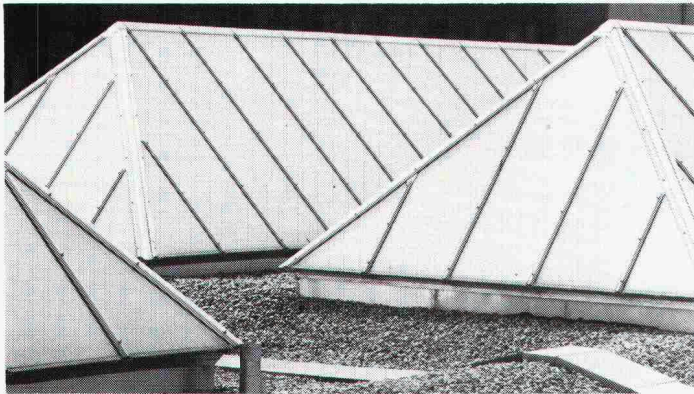
BLESS

Technische
Beratung/Bau-
ausführung:

Neugutstr. 52, 8600 Dübendorf

Bauunternehmung AG Tel. 01/8210085
Zürich - Dübendorf - Aarau - Chur - Grenchen - St. Gallen





z.B. Kifflose Verglasungen

Für Pult-, Shed- und Sattelerlichter - Tuschmid-Systemverglasungen erfüllen hohe Ansprüche bei Industrie-, Schul- und Verwaltungsbauten. Sie ermöglichen die Anwendung von Einfach-, Doppel- oder Isolierverglasungen sowie den Einbau von Lüftungsflügeln (Antrieb von Hand, elektrisch oder pneumatisch). Die ausgereiften, wasserdichten

und unterhaltsarmen Konstruktionen haben sich seit Jahrzehnten bewährt.

Tuschmid AG

8500 Frauenfeld Tel. 054 7 24 71



**Die Unternehmung
für Industrielles Bauen**

**Schindler
modern
Schindler
zuverlässig
Schindler
vielseitig**

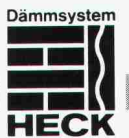


Willkommen an der Swissbau '83, Halle 24, Stand 333

5. Baufachmesse
7. Maler- und Gipserfachmesse

Basel
1. - 6. Februar 1983

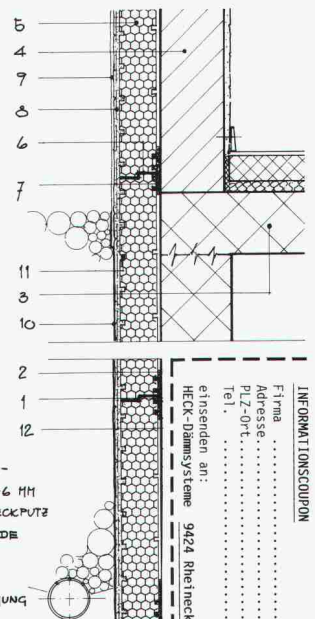
↔ 20% Rabatt bei der Bahn – Spezialbillette



AUSSENWAND-DAEMMUNG MIT NATUERLICHEM MINERALPUTZ STABIL, DAUERHAFT, PREISGUENSTIG

- Das HECK-System ist, über die Rillung, in sich mechanisch verankert. Wegen des Stufenfalzes keine Wärmebrücken. Hohe Abreissfestigkeit und Dauerhaftigkeit.
- Als Deckputze sind alle üblichen Putze und Farbanstriche möglich, insbesondere mineralische wie z.B. Kellenwurf, Klosterputz, Sgraffito usw. Der Silikatfertigputz wird bis zu mittleren Farbtönen geliefert.
- Die Dämmplatten sind bis 200mm dick, dadurch k-Werte bis ca. 0,20 W/m² K.
- Dämmplatten aus Hartschaum oder natürlichem Kork.
- Preisgünstig durch kunststofffreie Beschichtungsmassen.
- Besonders atmungsaktiv; verrottungs- und witterungsbeständig; erhöht feuerfest.
- Ideal sowohl für Alt- als auch Neubau.

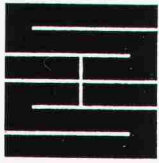
NORM - AUFBAU



- | | |
|---------------------|--|
| 1 BETONBODENPLATE | 8 HECK-ARMIERUNGS-
BECHICHTUNG 5-6 MM |
| 2 BETONKELLERWAND | 9 MINERALWOLLE-DECKPUTZ |
| 3 WOHNGEBÄUDEDECKE | 10 WASSERABWELENDE
BECHICHTUNG |
| 4 FASSADENHAUERWERK | 11 RILLUNG |
| 5 HECK-DAHMPLATE | 12 BODENPLATENDÄHMUNG |
| 6 STUFENFALZ | |
| 7 RANDVERKLEBUNG | |

HECK-Dämmsysteme, Firma Walter Hauser, 9424 Rheineck 071 44 34 14

INFORMATIONSCOUPON
Firma
Adresse
PLZ-Ort
Tel.
einsenden an:
HECK-Dämmsysteme 9424 Rheineck



Schaffroth & Späti AG

Asphalt- und Bodenbeläge

8403 Winterthur

Telefon 052 / 29 71 21

Gegründet 1872

Flachdachbeläge jeder Art

Gussasphalt für Isolationen und Strassen

Spenglerarbeiten

Nacophalt-Hartgussasphaltböden

Linolith-Industriebodenbeläge

seit 50 Jahren bewährt

Zimmerli-Hartbetonböden

für Autogaragen, Rampen usw.

REPOXIT-Kunsthartzböden

in diversen Farben, 2 bis 7 mm stark



**Treffpunkt
an der
SWISSBAU 83**

Halle 51 Stand 345

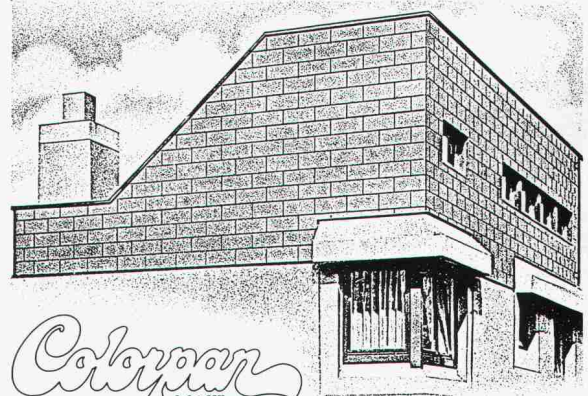
ACO zeigt neue Produkte für neue Lösungsmöglichkeiten. Wir freuen uns, Sie an unserem Stand begrüßen zu dürfen!

ACO Bauelemente 8756 Mitlödi/GL

Telefon 058/81 22 45

Colorpan- Fassadenplatten und -profile. ^{NEU!} Natürlicher

Baustoff – natürliche Schönheit:



Colorpan
zieht Häuser an

Colorpan ist der zeitgemäße Baustoff auf der natürlichen Basis von Holz.

Colorpan setzt im Trend zum natürlichen Bau- und Lebensstil neue Akzente – beim Neubau, bei Renovierung und Sanierung, bei der Isolierung von Außenfronten.

Verlangen Sie Unterlagen!

Werzalit Verkaufs AG,
8370 Sirmach

Tel. 073 / 26 37 66

Name: _____

Strasse: _____

PLZ, Ort: _____

BARTEX
SPANDECKEN
saubere und
trockene Montage
in Alt- und
Neubauten

SCHICHTEX

ISOLIERBAUSTOFFE

gegen **Kälte Wärme Lärm**

Bau + Industriebedarf AG 4104 Oberwil / BL Tel. 061 30 40 30

Im **Industrie-,
Wohn- und
Sporthallenbau**
und in der
Altbausanierung.

startex®

Schweiz. Qualitätsprodukt

IDC CHEMIE AG 8807 Freienbach
Abteilung Bausolationen

Schwerzistrasse 24 Telefon 055-48 29 35

Spritzdämmstoff für höchste Ansprüche . . .

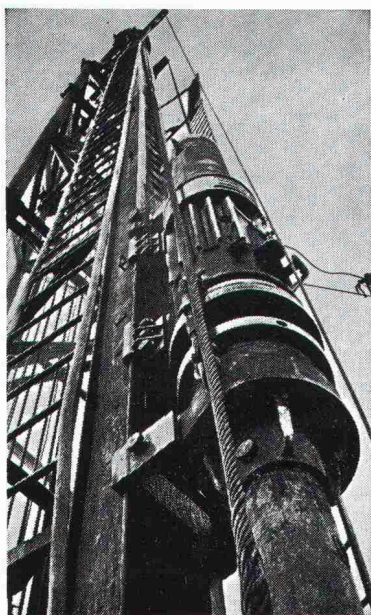
Einziger schwind- und geruchfreier UF-Isolationsschaum
ohne Formaldehyd-Immissionen.

Geeignet für Hohlraumisolierungen bei thermischen und
akustischen Problemen in Alt- und Neubauten.

Brennt nicht, erzeugt keinen Expansionsdruck, ist
alterungsbeständig und formstabil.

Der Isolationsschaum der Sonderklasse mit dem EXTRA-Verhalten.

Besuchen Sie uns an der SWISSBAU 83 in Halle 31, Stand 433



Pfahlfundationen

- Bohrpfähle 125 + 150 cm Ø
- Ortsbetonpfähle «DELTA»
- Fertigbetonpfähle
- Holzpfähle
- Presspfähle
- Wasserbauarbeiten
- Spundwände

EGGSTEIN AG LUZERN

Industriestrasse 16 Telefon 041 - 44 66 04

MUTOH RXG Laufwagen-Zeichenmaschine von morgen, bereits heute erhältlich



Digital-Zeichenkopf
mit 3 Stellen für
Ablesung in Grad
und 2 Stellen für
Ablesung in Minuten.

Erleichtert
und beschleunigt
die Zeichenarbeit.

Magnetbahnen vermindern
Reibung und Geräusche.



Swissbau 83
Halle 41, Stand 435

Racher & Co. AG, Marktgasse 12, 8025 Zürich,
Tel. 01/47 92 11

31, rue Dancet, 1211 Genève 4, Tel. 022/20 40 00

EMPA-geprüfte Kunststoff-Fenster
nach den Gütebestimmungen der Güte-
gemeinschaft Kunststoff-Fenster im VKI

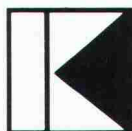


**SWISS
BAU83**

Halle 13
Stand 411

KUFAG Kunststoff-Fenster

- entsprechen den höchsten Qualitätsanforderungen
- beste Wärme- und Schalldämmung
- wartungsfrei, lichteicht, witterungsbeständig
- Beratung, Fabrikation und Montage durch unser geschultes Fachpersonal



KUFAG AG
Kunststoff-Fensterbau

4665 Oftringen
Tel. (062) 41 42 65/66

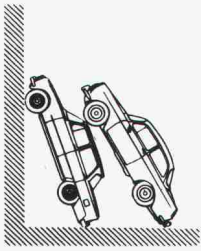
denn Qualität
ist kein Zufall

Ich wünsche SIA ✂
 Informationsmaterial Altbau
 Fachberatung/Angebot Neubau

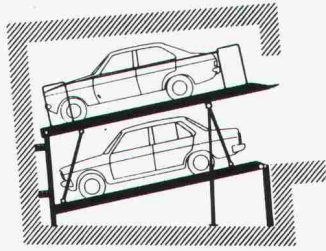
Adresse _____

PLZ/Ort _____

Telefon _____



SO NICHT!



... aber so:

können Sie zwei Personenwagen auf einem Abstellplatz oder in einer Garage unterbringen.

Lassen Sie sich über unsere Mehrfach-Parksysteme unverbindlich orientieren.



Solistrasse 68, 8108 Bülach, Telefon 01 / 860 06 66

Brückenlager, Fahrbahnübergänge und Mehrfach-Parker

Besuchen Sie uns an der SWISSBAU 83, Halle 24, Stand 511

5/01-h



Vom 1.-6. Februar 1983 sind wir an der
Baummesse Basel Halle: 22 Stand: 321

Vopor SA ist das Elementwerk mit dem
grossen Fabrikationsprogramm

z.B. — **Voporthermdecken** bis zu 10,20m
Spannweite und integrierter
Bodenheizung

— **Fassaden- und Fensterelemente**
mit grosser Anpassungsmöglichkeit
und vorzüglicher Isolation

— **Fassadenverkleidungen und
Brüstungsplatten** in verschiedenen
Farben und Strukturen

Ein Besuch lohnt sich bestimmt

Vopor SA
Baulemente
2802 Develier
Tel. 066 22 30 65

Beratung + Verkauf
2540 Grenchen
Bettlachstrasse 8
Tel. 065 52 86 26

KOLB — PUMPEN

für Kellerentwässerung, Hochwasserschutz,
Abwasserbeseitigung, Baustellenentwässerung.

E. Kolb AG, Maschinenfabrik, 8594 Güttingen TG
Telefon 072 65 15 65



Quellenstrasse 10, 4310 Rheinfelden, Tel. 061 87 62 87

METABO AG
ROHRLEITUNGSBAU, METALL-, SCHWEISSTECHNIK
INDUSTRIEMONTAGEN, ANLAGENTECHNIK

Fertig-Garagen



FRISBA AG, 6275 Ballwil Telefon 041 / 89 16 66

SWISSBAU: Halle 11, Stand 485

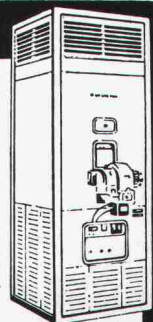
KRÜGER

**Dantherm
Warmluft-
Heizgeräte**

für Hallen und Werkstätten
auch mobile Luftheizer
20 000-130 000 Kcal/h
preisgünstige Occasionen.

Krüger+Co

9113 Degersheim
8156 Oberhasli
4114 Hofstetten
3110 Münsingen



071 54 15 44
01 850 31 95
061 75 18 44
031 92 48 11

Heraperm duplothan® Styrodur HERALAN

Wärme- und Schalldämmer

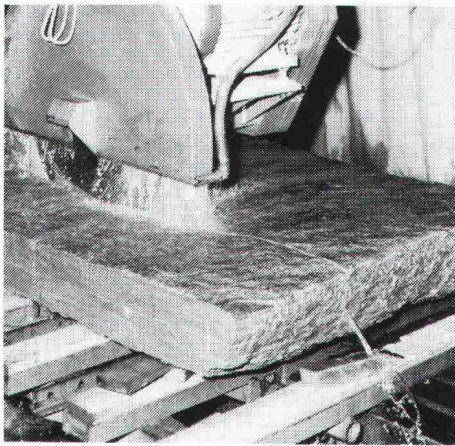
SWISSBAU 83: Halle 23, Stand 675

Georges Klein

THERMYSON



CH-4052 Basel
Gellertstrasse 44
Telefon 061 / 41 17 14



Toscano[®] Andeer

Suchen Sie das
Exklusive?

Grüner Granit!

Anfertigung von:

- Bodenplatten
- Fassadenplatten
- Fensterbänke
- Treppenstufen
- Mauersteinen
- Cheminéeplatten
- Herd- und Lavaboabdeckungen

in verschiedenen Bearbeitungsarten

TOSCANO AG · 7431 ANDEER
Steinbruch + Werkstätten – Tel. (081) 61 13 70 / 81 24 66



Aufzugs- treppe

Grösste Vorteile
auf kleinstem Raum
Über 100 000fach
bewährt
Deckel gut isoliert

Modell 1 75/150
Modell 3 70/130 (evtl. 65/120)
Modell 5 70/130 dreiteilig, ohne Platzbedarf im
Estrich.

Für knappe Platzverhältnisse im Dachraum kann
gegen Mehrpreis

Modell 1 zusammenschiebbar und
Modell 3 umklappbar ausgeführt werden.

Auf Wunsch gegen Mehrpreis Falzdichtung und
zusätzliche Deckelisolierung.

An der Muba Halle 23 Stand 131

Feldmann + Co. AG, Holzbau, 3250 Lyss
Telefon 032 / 84 11 84



**Energiesparen
wo's am
meisten bringt:
Mit einem
neuen
STREBEL-
Heizkessel.**



Basel 1.-6. Febr. 1983
Halle 11, Stand 365
STREBELWERK AG
4852 Rothrist
Telefon 062/45 61 01
Telex 68539

SIXMADUN

Ihr Energie-Spar-Partner



Minidüsen-Spar-
Ölbrenner



Gas- und Kombi-
Öl/Gasbrenner



Wärmepumpen
Mitsubishi



Wasserenthärter



Viking-Pool

Besuchen Sie uns
an der Swissbau 83
in Basel
Halle 11, Stand 115

SIX MADUN Ihr richtiger Partner!

Tel. 061 - 98 48 91/94

- seit 1924 selbständiges Schweizerunternehmen
- 60 Jahre Erfahrung im Energie-Sparen
- über 90 Service- und Verkaufsstellen in der ganzen Schweiz

SIX MADUN Rudolf Schmidlin AG 4450 Sissach

mich interessiert: _____

Name: _____

Adresse: _____

Stellen- und Gelegenheits-Anzeigen

Tarif

Stellenangebote und Ausschreibungen		Ermässiger Preis für Stellengesuche	
1/1-Seite	185×260 mm Fr. 1350.—	1/6-Seite	90×84 mm Fr. 275.—
1/2-Seite	90×260 mm Fr. 710.—		185×40 mm Fr. 275.—
	185×128 mm Fr. 710.—	1/8-Seite	90×62 mm Fr. 215.—
1/3-Seite	90×172 mm Fr. 485.—		185×29 mm Fr. 215.—
1/4-Seite	90×128 mm Fr. 375.—	1/12-Seite	90×40 mm Fr. 150.—
	185×62 mm Fr. 375.—		1/16-Seite 90×29 mm Fr. 93.—
			1/24-Seite 90×21 mm Fr. 65.—

Chiffregebühr Fr. 6.—, Ausland Fr. 8.—

Für Stellengesuche wird Vorauszahlung verlangt.

Anzeigenschluss: Mittwoch der Vorwoche, 10 Uhr

IVA AG für internationale Werbung, 8032 Zürich
Mühlebachstrasse 43, Tel. 01 / 251 24 50, PC 80-32735

Filiale:

1004 Lausanne, 19, av. de Beaulieu, Tel. 021 / 37 72 72

00-b

Stellenangebote

Zur Ergänzung unseres jungen Teams suchen wir einen erfahrenen

Bauführer

für die Bearbeitung anspruchsvoller öffentlicher und privater Bauten.

Eintritt ab sofort oder nach Vereinbarung.

Gerne erwarten wir Ihre schriftliche Bewerbung.

C. Tognola + Ch. Stahel, Architekten SIA/SWB
Wiesenweg 10, 5200 Windisch

5/11-h

Wir suchen per sofort oder nach Vereinbarung einen jungen

Bauingenieur HTL

für die Bearbeitung vielseitiger Aufgaben im allgemeinen Tiefbau und im Flussbau.

Wir erwarten Ihre Bewerbung mit den üblichen Unterlagen.

Ingenieurbüro **Walter Zumstein**

dipl. Bauingenieur ETH/SIA

Neugrund, 6055 Alpnach-Dorf OW, Telefon 041 / 96 16 68

5/10-h

Wir suchen für unser kleineres Ingenieurbüro in der **Zentralschweiz** einen

dipl. Bauingenieur ETH

als Stellvertreter des Betriebsinhabers, verbunden mit der Option zur Mitbeteiligung und späteren Übernahme des Geschäftes.

Anforderungen: Abgeschlossene Hochschulbildung, einige Jahre Praxis auf den Gebieten Hochbau und Brückenbau und/oder Siedlungswasserbau und allgemeiner Tiefbau.

Sollten Sie die Absicht haben, sich in absehbarer Zeit für die verantwortungsvolle Stellung eines selbständigerwerbenden Ingenieurs zu entschliessen, so wird Ihre Bewerbung unser grösstes Interesse finden.

Handgeschriebene Bewerbungen mit Referenzangaben erbitten wir unter Chiffre SIA 489 an IVA AG, Postfach, 8032 Zürich.

5/07

marty

Für unsere Generalunternehmung mit Architekturbüro und eigenem Holzbauwerk suchen wir einen

Deviseur/Kalkulator

Aufgabenbereich:

- Erstellen von Kostenvoranschlägen für normierte und individuelle Einfamilienhäuser
- Erarbeiten von Submissionsunterlagen mit Massauszügen über sämtliche Handwerksgattungen
- Ausarbeiten von Baubeschrieben und Offertexten
- Vorbereitung von Generalunternehmerverträgen
- Mitarbeit bei Arbeitsvergebung

Als Bewerber stellen wir uns vor: Baufachleute, welche vorerst als Bauzeichner oder Bauschreiner, Zimmermann mit entsprechender Weiterbildung tätig waren.

Auch ein Bewerber gesetzteren Alters könnte unser Team gut ergänzen.

Wir bieten Ihnen eine ausbaufähige Stellung, ein angenehmes Arbeitsklima und den Fähigkeiten entsprechendes Salar.

Wenn Sie sich für diese Stelle interessieren, erwarten wir gerne Ihre Bewerbung oder Ihren Anruf zuhänden Hr. K.P. Trunz.

4/10-g

marty wohnbau ag 9500 wil
Sirnacherstrasse Tel. 073 22 36 36

Wir sind ein grösseres, unabhängiges Bauingenieurbüro in Zürich und möchten unser Dienstleistungsangebot erweitern. Dazu suchen wir Sie, einen erfahrenen und initiativen

Grundbuchgeometer (dipl. Kulturingenieur ETH)

Sie können bei uns ein entsprechendes Fachteam aufbauen und diesem vorstehen. Wir sehen auch Ihre aktive Mithilfe bei der Akquisition diesbezüglicher Aufträge.

Gerne erwarten wir Ihre Offerte mit kurzgefasstem Lebenslauf und bisheriger beruflicher Tätigkeit unter Chiffre SIA 484 an IVA AG, Postfach, 8032 Zürich.

5/03-h

Im Feuerungsbau spezialisiertes Unternehmen der Nordwestschweiz sucht den

techn. Geschäftsleiter

zum baldigen Eintritt. Wir bieten einer jüngeren initiativen Persönlichkeit die Chance, nach Einarbeit, eine alteingesessene Spezialfirma zu leiten. Voraussetzung für diesen Posten sind eine HTL- oder ähnliche praktische Ausbildung sowie einige Jahre Praxis im Bauwesen.

Ihr Dienstangebot, das wir vertraulich behandeln werden, wollen Sie bitte richten an:

FISTAG TREUHAND AG
Postfach 113, Münchenstein 3

5/09-h



HELVETAS
Schweizer Aufbauwerk für Entwicklungsländer

sucht für den Einsatz als

Teamleiter/ Projektkoordinator in Tansania (Ostafrika)

einen gut qualifizierten

dipl. Bauingenieur ETH, evtl. Bauingenieur HTL (Tiefbau)

Es handelt sich um eine anspruchsvolle technische und administrative Leitungsaufgabe im Rahmen eines ländlichen Strassenbauprojektes.

Anforderungen:

- einige Jahre prakt. Berufserfahrung, wenn möglich in Unternehmung und vorzugsweise im ländlichen Strassen- und Brückenbau
- Einsatzerfahrung in Entwicklungsland
- selbständige Arbeitsweise, Eigeninitiative, Führungsqualitäten
- Verhandlungsgeschick, Flexibilität, Sinn für Organisation, Administration und Rechnungswesen aber auch für nichttechnische und konzeptionelle Fragen
- sehr gute Englischkenntnisse und die Bereitschaft, Kiswahili zu lernen
- Einsatzdauer: mindestens 3 Jahre
- Idealalter: 32 bis 38 Jahre

Der Einsatzort Ifakara ist gut für einen Mitarbeiter mit Familie (ohne grössere Kinder) geeignet.

Wir bieten:

- den Anforderungen entsprechendes Salär
- gute Sozialleistungen
- Dreijahresvertrag mit bezahltem Heimaturlaub
- 6 Wochen Ferien pro Einsatzjahr

Wenn Sie die genannten Voraussetzungen erfüllen, Sie sich für diese vielseitige Aufgabe interessieren und Ihre berufliche Erfahrung zugunsten der praktischen Entwicklungszusammenarbeit einsetzen möchten, erwarten wir gerne Ihre Bewerbung mit den üblichen Unterlagen.



HELVETAS
St. Moritzstrasse 15, 8042 Zürich

44/02-1



HELVETAS
Schweizer Aufbauwerk für Entwicklungsländer

Zur Ergänzung unseres Teams in

Tansania (Ostafrika)

suchen wir einen

Bauingenieur HTL/ Bauführer

Aufgabenbereiche:

- **Aufbau und Leitung einer Brückenbau-Equipe**
- Disposition von Baumaterialien
- Bauplanung und -organisation
- z. T. statische Berechnungen
- praktische Mitarbeit auf Baustellen
- Anleitung des tansanischen Personals

Wir erwarten:

- einige Jahre praktische Erfahrung in Unternehmung als Bauleiter oder Bauführer im Strassen-/Brückenbau
- selbständige Arbeitsweise
- persönliche und fachliche Flexibilität und Anpassungsfähigkeit
- Sinn für Teamwork
- gute Englischkenntnisse
- Alter: nicht unter 28 Jahre

Wir bieten:

Mitarbeit in einem anspruchsvollen Projekt, grosse Selbständigkeit, Dreijahresvertrag mit bezahltem Heimaturlaub, 6 Wochen Ferien pro Vertragsjahr, den Anforderungen entsprechendes Salär und gute Sozialleistungen.

Eintrittstermin: sofort oder nach Vereinbarung

Wenn Sie die genannten Voraussetzungen erfüllen und Sie diese Tätigkeit interessiert, wenden Sie sich mit den üblichen Bewerbungsunterlagen an:



HELVETAS
Schweizer Aufbauwerk für Entwicklungsländer
St. Moritzstrasse 15, 8042 Zürich, Tel. 01 / 363 50 60

5/04-h

unirenova

Wir realisieren interessante Umbau- und Renovationsaufgaben und suchen für die Betreuung unserer Baustellen einen initiativen

BAUFÜHRER

für alle Arbeiten ab Bestandaufnahme bis zur Abrechnung.

Eine gutbezahlte, sichere Dauerstelle erwartet Sie.

Telefon 01 / 301 10 10 (Hr. Gmünder)

Unirenova AG Zürich
Hagenholzstrasse 60
8050 Zürich

unirenova

5/08-h

Als Verstärkung unserer Abteilung **Kalkulation** suchen wir einen

Baufachmann

Aufgabengebiet:

Erstellen von GU-Offerten, Kosten-, Ertrags- und Renditeschätzungen, Kostenvoranschlägen, Devisierungen, Verkehrswertschätzungen, Landwertberechnungen, Wirtschaftlichkeitsstudien und Nachkalkulationen.

Anforderungen:

fundierte Ausbildung im Bauwesen, evtl. Praxis in Generalunternehmung, Erfahrung in Devisierung und Kalkulation von Hochbauten.

Wir bieten:

anspruchsvolle, abwechslungsreiche Tätigkeit, fortschrittliche Anstellungsbedingungen und Dauerstelle.

Arbeitsort ist Zürich City.

Gerne erwarten wir Ihre Bewerbung

Oerlikon-Bührle  Immobilien AG

Bleicherweg 18, 8039 Zürich, Tel. 01 / 202 43 90

5/06-h

VERBIA

Flexible Abdichtungen

Mit Optimismus blicken wir in die Zukunft. Die erzielten Resultate erlauben uns das. Wir sehen unsere Chancen und werden sie nutzen. Als Spezialisten flexibler Abdichtungen kennen uns Architekten, Bauherren und Unternehmer seit Jahren. Zur Verstärkung unseres Teams suchen wir einen selbständigen, offenen und nicht zuletzt auch fröhlichen Mitarbeiter.

Technischer Berater im Aussendienst (bilingue) für die Kantone BE, NE, JU, Teile SO

Unsere Mitarbeiter sind Verkäufer und Berater. In den erwähnten Gebieten können wir auf langjährige treue Kunden zählen. Wir erwarten dennoch neue Aktivitäten – vor allem bei Architekten – und daraus neue Erfolge. Nützlich sind Verkaufserfahrung im Investitionsgütersektor oder Kenntnisse im Bauwesen oder ... oder ... Ihr Wohnsitz wird nicht zuletzt in Ihrem eigenen Interesse im Verkaufsgebiet liegen. Alter: 25–40 Jahre. Eine umfassende Ausbildung für das Tätigkeitsgebiet ist vorgesehen.

Wir verlangen viel. Ein erstes Gespräch mit uns wird Ihnen zeigen, dass auch wir viel zu bieten haben. Nehmen Sie mit unserer Direktion Kontakt auf (es kann vorerst auch telefonisch sein).

VERBIA AG, Froburgstrasse 15, 4600 Olten
Telefon 062 / 21 06 41

5/05-h

Gesucht auf Frühjahr 1983 jüngerer

Tiefbauingenieur HTL

in kleineres Ingenieurbüro in Zürich. Mit Praxis in Projektierung und Bauleitung (u. a. städt. Strassen und Kanalbauten). An selbständiges und verantwortungsbewusstes Arbeiten gewöhnt.

Vertrauensstelle mit interessanten Entwicklungsmöglichkeiten.

Offerten mit Gehaltsansprüchen an Chiffre SIA 491 an IVA AG, Postfach, 8032 Zürich.

5/13-h

Gesucht nach Vereinbarung

Bauingenieur HTL und Tiefbauzeichner

für interessante Aufgaben im Hoch- und Tiefbau. Die Tätigkeit umfasst neben konstruktiven Arbeiten auch Bauleitungen und Abrechnungen.

Wir erwarten selbständige Arbeitsweise und bieten der Leistung und Erfahrung entsprechendes Salär.

Ing.-Büro HTL/AG **Charles Eichenberger**
Belvédèrestrasse 44, 8968 Mutschellen AG, Tel. 057 / 33 40 54

5/12-h

Gesucht in kleineres Arch.-Büro/GU-Unternehmung im Limmattal erfahrenen

Architekt HTL oder Bauzeichner-Bauführer

für die selbständige Bearbeitung von diversen Wohnbauvorhaben inkl. Devisierung und örtl. Bauführung.

Geboten werden sehr gute Entlohnung und auf viele Jahre sicherer Arbeitsplatz.

Bitte wenden Sie sich mit den üblichen Unterlagen an Chiffre SIA 488 an IVA AG, Postfach, 8032 Zürich.

5/14-h

Wir suchen für unser Ingenieurbüro in Zürich einen

Eisenbetonzeichner

Als Generalunternehmung für schlüsselfertige Wohn- und Industriebauten legen wir Wert auf eine gute Grundausbildung und zeichnerische Fähigkeiten.

Gerne erwarten wir Ihre ausführliche schriftl. Bewerbung.

stocker

Generalunternehmung Jos. Stocker,
Hoch- und Tiefbau AG, Lägernstrasse 9, 8037 Zürich

3/05-f

Stellengesuche

Bauleiter IBZ, Bauzeichner

33, mit Erfahrung in Bauleitung und Projektierung von allgem. Tiefbauarbeiten, sucht neuen Wirkungskreis im Raume Olten/Zofingen/Aarau. Eintritt nach Vereinbarung.

Offerten unter Chiffre 29-300101 an Publicitas, 4600 Olten.

5/16-h

Tiefbauingenieur HTL

40, Schweizer, mit mehrjähriger Erfahrung (Planung, Projektierung, Ausführung) im Kläranlage- und Kanalisationsbau und im Strassen- und Werkleitungsbau, sucht verantwortungsvolle Stellung in Ingenieurbüro oder Verwaltung, Raum Zürich/Ostschweiz.

Kontakt bitte unter Chiffre SIA 487 an IVA AG, Postfach, 8032 Zürich.

5/15-h

Dipl. Kulturingenieur ETH

35, mit Geometerpatent, in ungekündigter Stellung, sucht neuen, verantwortungsvollen Wirkungskreis. Bisherige Tätigkeit: Vermessung, Kulturtechnik, Quartierplanung, Strassen- und allg. Tiefbau.

Offerten unter Chiffre SIA 485 an IVA AG, Postfach, 8032 Zürich.

Jüngerer

Bauingenieur ETH

mit Unternehmungserfahrung, sucht Stelle in kleinerem Ingenieurbüro im Grossraum Zürich.

Ihre Anfrage bitte unter Chiffre SIA 490 an IVA AG, Postfach, 8032 Zürich.

Gutausgewiesener

Architekt HTL

mit langjähriger Erfahrung in Projektierung und Ausführung von Neu- und Umbauten, Wettbewerbserfolge, sucht neuen Wirkungskreis.

Zuschriften unter Chiffre SIA 482 an IVA AG, Postfach, 8032 Zürich.

Architekt HTL

38, Auslandschweizer, sucht nach mehrjähriger Tätigkeit in Übersee (Planung, Bauleitung) neuen Wirkungskreis. Sprachen D, E, S. Antritt auf Frühjahr 83

Offerten unter Chiffre SIA 486 an IVA AG, Postfach, 8032 Zürich.

Diverses

Dipl. Bauingenieur

mit 10jähriger Erfahrung in Statik und Konstruktion, ist sofort einsatzbereit als freier Mitarbeiter unter günstigen Bedingungen.

Offerten unter Chiffre SIA 454 an IVA AG, Postfach, 8032 Zürich.

Hilfe nötig?

Junge initiative **Hochbauzeichnerin** übernimmt Arbeiten von Architekten (Temporärstelle oder Heimarbeiten).

Telefon 01 / 312 55 79

Ingénieur Civil EPFL/82

cherche emploi.

Téléphone 022 / 45 16 12

REZESSION? Personal bereits abgebaut? Unerwartet gewisse Engpässe? Wer kann einspringen?

DIE LÖSUNG: Freie Mitarbeit!

Kurzfristig, termingerecht und fachmännisch, **sämtliche Arbeiten** (a-i), inkl. Wettbewerbe.

Bitte rufen Sie uns an. Tel. G: 01 / 52 53 00; P: 01 / 720 49 91

Devisierung, Bauleitung, Abrechnung

Für diese Dienstleistung bin ich als Architekt HTL spezialisiert und kann gute Referenzen vorweisen.

Anfragen unter Chiffre 3167 Zn an ofa Orell Füssli Werbe AG, 8022 Zürich.

5/22-h

Zu verkaufen

Occ. Burgunderziegel (Bourgogne Montchanin)

27x14,5 cm, etwa 300 Stück à Fr. 1.50.

A. Leuschner, Schöneeggstrasse 14, Zürich
Telefon 241 98 04

5/17-h



Commodore- und Sirius-Computersysteme Software für den Bauingenieur

Durchlaufträger, ebene und räumliche Stab- und Fachwerke, elast. geb. Balken, Durchlaufplatten, finite Elemente usw.

Wulf Seele, Ing. SIA, Flurstr. 44, 2544 Bettlach, 065/55 21 43

5/17-d

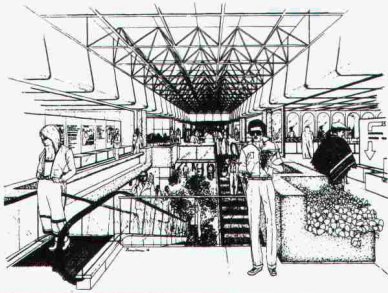
Stiftung Altersheim St. Urban Winterthur-Seen

Projekt-Ausstellung

Die Projekte des Architekturwettbewerbes für das Altersheim St. Urban sind zu den untenstehenden Zeiten im kirchlichen Zentrum St. Urban, Seenerstr. 193, zur Besichtigung ausgestellt:

Sonntag,	30. Jan.:	14.00 bis 17.00 Uhr
Montag,	31. Jan.:	16.00 bis 21.00 Uhr
Dienstag,	1. Febr.:	17.30 bis 20.00 Uhr
Mittwoch,	2. Febr.:	16.00 bis 19.00 Uhr
Donnerstag,	3. Febr.:	18.00 bis 21.00 Uhr
Freitag,	4. Febr.:	9.30 bis 12.00 Uhr
Samstag,	5. Febr.:	14.00 bis 17.00 Uhr
Sonntag,	6. Febr.:	11.30 bis 17.00 Uhr
Montag,	7. Febr.:	16.00 bis 21.00 Uhr
Dienstag,	8. Febr.:	16.00 bis 20.00 Uhr

5/18-h



atelier ks

PERSPEKTIVISCHE ZEICHNUNGEN

8604 VOLKETSWIL WEIHERWEG 19
01 / 945 66 58
3646 EINIGEN DORFSTRASSE 72
033 / 54 69 85

31	●	WIR	finite elemente fuer:
32		RECHNEN	flachdecken,
33		FUER SIE	bodenplatte elast. bett.
34			luftschutz nach tws
35			incl. bemessung und
6"		=====	
37		ELEKTRONISCH	fe-ausdruck
38		=====	
39			rahmen eben + raeumlich
40			traegerroste
41		guenstig	fachwerke
42		und	usw.
7"		schnell	
43			
44			
45		ARTHUR FRICK AG.	
46		ELEKTRONISCHES RECHNEN	
47		9496 BALZERS 075/41174	
48			

STATIK für CBM und APPLE II

Trägerrost mit Lastüberlagerung, Vorspannung, Elinien, Stützensenkung, ungl. Temperatur

u.v.a. neuen Lastfällen, Kapazität: i. M. 500 Knoten

Räumliches Stabwerk bis 300 Knoten mit Lastüberlagerung und Eingabegenerierung, Querschnittsw. u. Spannungs-, Bruch- und Rissesicherheitsnachweis Spannbeton u.v.a.m.

Christoph Starke, Ackerstr. 3, D-3100 Celle
Telefon 0049 / 51 41 / 5 30 01

3/02-f

ATELIER FÜR PERSPEKTIVEN

GENAU KONSTRUIERTE PERSPEKTIVEN

SCHWARZWEISS / FARBIG
FÜR HELLRAUMPROJEKTION
FÜR BAUTAFELN / PLAKATE

ALS FOTOMONTAGEN
INSERATE / FACHBÜCHER
FÜR PROSPEKTE

DAVID-HESS-WEG 14, 8038 ZÜRICH, TEL. 01 / 482 29 49

Fachbücher

Bauschäden-Sammlung Band I, II und III

Preis

Sachverhalt — Ursachen — Sanierung. Zusammenstellung von Schäden an Bauten, verursacht durch Beschädigung, Abnutzung oder Alterung, mit Vorschlägen zu ihrer Behebung. Herausgegeben von G. Zimmermann (164 S., A5 quer, 160 Abb.) pro Band

38.30

Baustoff Beton, ein Handbuch für die Baupraxis

Neuaufgabe — von Dr. U. Trüb. (193 S., 65 Abb.), Format A5

30.—

Ein Bewertungssystem der Bruchsicherheit

Von Dr. T. Varga. (44 S., 71 Abb., Format A4, 1973)

17.50

Berechnungstabellen für unterzugslose Decken (Pilzdecken, Flachdecken) / Tables for flat slabs

Von D. Pfaffinger und Prof. Dr. B. Thürlimann. (331 S., Format A4, wovon 40 S. Text in deutscher und englischer Sprache, mit 15 Abb. und 291 S. Tabellen samt Schemaplänen, in Leinen gebunden, 1967)

65.—

Schweizerische Strahlflugzeuge und Strahltriebwerke

Von Georges Bridel. Umfassende Darstellung der bedeutenden schweizerischen Leistungen auf diesem Gebiet. Herausgegeben in Zusammenarbeit mit dem Verkehrshaus der Schweiz. (106 Seiten, 70 Abb., 1 Falttafel, Format A5)

15.—

Computer im kleinen und mittleren Ingenieur- und Architekturbüro

Vorträge der Informationstagung der SIA-Fachgruppe der Ingenieure der Industrie (FI) vom 5. und 6. April 1974 in Zürich. (193 S. mit Abb. und Tab., Format A4)

60.—

Hochhäuser

Vorträge der Studientagung der SIA-Fachgruppen für Brückenbau und Hochbau (FBH) und für Architektur (FGA) vom 18. bis 20. Okt. 1973 in Zürich. Heft 1 der VAG-Berichte. (Format A4, 204 S. mit Abb., broschiert)

35.—

Kunststoffe im Bauingenieurwesen

Vorträge der Studientagung der SIA-Fachleute für Brückenbau und Hochbau (FBH) vom 17. und 18. Oktober 1975 in Zürich und Dübendorf. Heft 2 der VAG-Berichte. (Format A4, 204 S. mit Abb., broschiert)

55.—

Sparobjekt Einfamilienhaus

Energieprobleme rund um das Einfamilienhaus und ihre Lösungsvorschläge. Ein Handbuch für jeden Hausbesitzer und Installateur. Von B. Wick, Widen. (170 S., viele Abb. Format A5)

24.—

zuzüglich Porto

Bestellschein

Bitte senden Sie mir die angekreuzten Bücher gegen Rechnung

- | | |
|--|--|
| <input type="checkbox"/> Bauschäden 1 | <input type="checkbox"/> Berechnungstabellen |
| <input type="checkbox"/> Bauschäden 2 | <input type="checkbox"/> Strahlflugzeuge |
| <input type="checkbox"/> Bauschäden 3 | <input type="checkbox"/> Computereinsatz |
| <input type="checkbox"/> Baustoff Beton | <input type="checkbox"/> Hochhäuser |
| <input type="checkbox"/> Bruchsicherheit | <input type="checkbox"/> Kunststoffe |
| | <input type="checkbox"/> Sparobjekt EFH |

Name: _____

Strasse: _____

Plz., Ort: _____

Datum: _____

Unterschrift: _____

Einsenden an:

Verlags-AG der akademischen technischen Vereine
Postfach 630, 8021 Zürich

Neu

Der Schlüssel mit der Kugel

DOM ix-⑤
KUGEL

Besuchen Sie uns an der Swissbau 83 in Basel
1.—6. Februar 1983, Halle 13/215

DOM AG SICHERHEITSTECHNIK, CH-8852 ALTENDORF
Telefon 055 - 63 18 86 / Telex 875 785
Sicherheits-Zylinderschlösser
Elektron. Alarmsysteme
Bildsprechanlagen

 **Robert Aebi**

Ihr Lieferant für

Sprengstoffe Zündmittel Sprengzubehör

SWISSBAU 83, Halle 6, Stand321

Robert Aebi AG, 8023 Zürich
Tel. 01/211 09 70

 **Robert Aebi**

Für Verkehrs- Lichtsignalanlagen jeglicher Art

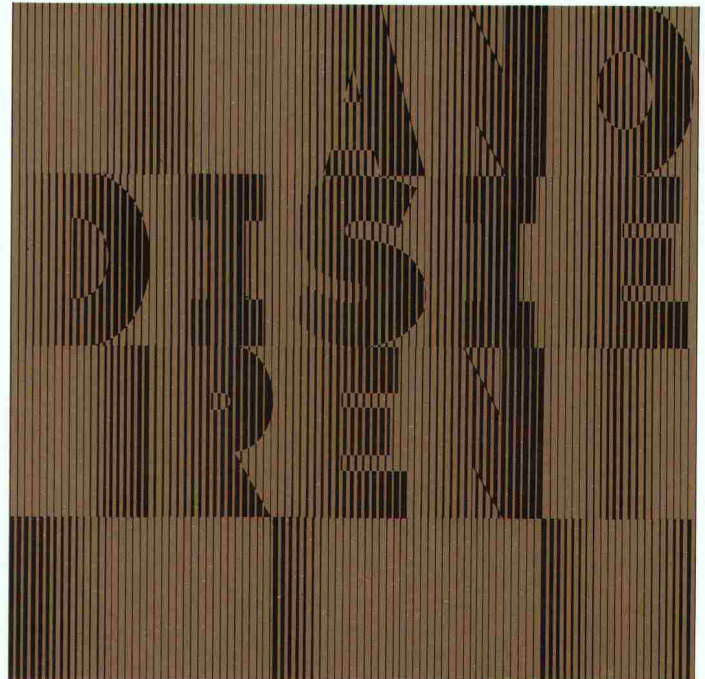


SignaMatic 

Signale und Automatik AG

Effingerstrasse 35 Tel. 031 25 15 66
CH-3008 Bern Telex 33 137 sab

1

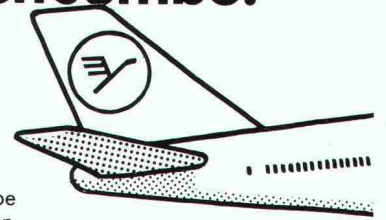


anodisieren
von Aluminiumbauteilen heisst

dekorativ bauen
dauerhaft schützen

Weitere Informationen über Anodisieren erhalten Sie beim
Sekretariat des VSA – Verein Schweizerischer Anodisierbetriebe
c/o Fides Treuhandgesellschaft, Bleicherweg 33,
Postfach 656, 8027 Zürich; Telefon 01 202 78 40

Garagentor-Antriebe für den Privatwagen und den Jumbo.



Seit über 20 Jahren
macht Gilgen AG Antriebe
für automatische Garagen,
Personendurchgänge, Areal-
abschlüsse, Barrieren und
viele mehr.

Zum Beispiel für 6 riesige
Hangartore auf dem Frank-
furter Flughafen. Jedes ein-
zelne 100 000 Kilogramm
schwer.

Ein Spezialauftrag, für den
wir einen Antrieb in Linear-
motoren-Technik entwickelt
haben.

Und wenn seither die
Jumbos immer problemlos in
Ihre Garagen fahren, liegt
das daran, dass wir alles
immer ein bisschen besser
bauen, als es eigentlich sein
müsste.

Typisch schweizerisch
eben.

Genauso zuverlässig ist
auch unser Service. Rund um
die Uhr – In der ganzen
Schweiz.

Auf der SWISSBAU 83
können Sie sich jetzt von
unserem Bekenntnis zur
Qualität überzeugen.

Dort zeigen wir Ihnen nicht
nur den Frankfurter Hangar-
torantrieb, sondern auch
Interessantes aus unserer
breiten Produktpalette und
die neuesten Entwicklungen
auf dem Gebiet der
Antriebstechnik.

GILGEN
GILGEN AG CH-3150 SCHWARZENBURG
TELEFON 031/9311 33 TELEX 33 420 GILAG

Der Stein

goporit

Der schalungsfreie Schweizer Baustein mit System, der an keine Fixmasse gebunden ist.

goporit

k-Wert (unverputzt) nach SIA 180/1
 $k = 0,28 \text{ W/m}^2 \text{ K}$
Isolationsdicke 120 mm
Mauerwerkgesamtdicke 25 cm

goporit

Massivbauweise – mit grosser Speichermasse.

goporit

Bauphysikalisch richtiger Aufbau durch asymmetrische Anordnung der Isolations-schichten.

goporit

Baustellengerechte, robuste Ausführung, rasch und problemlos geschosshoch versetzt.

Verkauf und Ausführung ausschliesslich über Baugeschäfte. Wir geben Ihnen gerne Ihren goporit-Fachmann in Ihrer Nähe bekannt. goporit – der Vergleich macht Sie sicher!
Oder kennen Sie einen Isolierbaustein, der mit besseren Argumenten aufwarten kann?

Weitere gonon-Qualitätsprodukte:
gopor T/SE-Trittschallisolationsplatte
gonon Isolations-Unterdach
gonon – der interessante Partner am Bau

Wir erwarten Sie auf der swissbau Halle 11, Stand 337

gonon

gonon
Kunststoffwerk AG
CH-8226 Schleithem SH
Telefon 053/6 47 21
Telex 76723 gonon-ch

Ja, ich interessiere mich für die rasche und problemlose Bauweise mit goporit.

Ich wünsche weitere Informationen

Ich wünsche eine persönliche Beratung

Name _____

Strasse _____

PLZ/Ort _____

Telefon _____