

Objektyp: **Advertising**

Zeitschrift: **Schweizer Ingenieur und Architekt**

Band (Jahr): **101 (1983)**

Heft 45

PDF erstellt am: **13.09.2024**

Nutzungsbedingungen

Die ETH-Bibliothek ist Anbieterin der digitalisierten Zeitschriften. Sie besitzt keine Urheberrechte an den Inhalten der Zeitschriften. Die Rechte liegen in der Regel bei den Herausgebern. Die auf der Plattform e-periodica veröffentlichten Dokumente stehen für nicht-kommerzielle Zwecke in Lehre und Forschung sowie für die private Nutzung frei zur Verfügung. Einzelne Dateien oder Ausdrucke aus diesem Angebot können zusammen mit diesen Nutzungsbedingungen und den korrekten Herkunftsbezeichnungen weitergegeben werden. Das Veröffentlichen von Bildern in Print- und Online-Publikationen ist nur mit vorheriger Genehmigung der Rechteinhaber erlaubt. Die systematische Speicherung von Teilen des elektronischen Angebots auf anderen Servern bedarf ebenfalls des schriftlichen Einverständnisses der Rechteinhaber.

Haftungsausschluss

Alle Angaben erfolgen ohne Gewähr für Vollständigkeit oder Richtigkeit. Es wird keine Haftung übernommen für Schäden durch die Verwendung von Informationen aus diesem Online-Angebot oder durch das Fehlen von Informationen. Dies gilt auch für Inhalte Dritter, die über dieses Angebot zugänglich sind.

Schweizer Ingenieur und Architekt

Verlags-AG der Akademischen-technischen Vereine

Erscheint wöchentlich

101. Jahrgang 3. November 1983 Heft 45/83

Offizielles Organ:

Schweizerischer Ingenieur- und Architektenverein (SIA)

Gesellschaft Ehemaliger Studierender der ETH Zürich (GEP)

Schweizerische Vereinigung Beratender Ingenieure (ASIC)

Redaktion

«Schweizer Ingenieur und Architekt»

Rüdigerstrasse 11
Postfach 630, 8021 Zürich
Tel. (01) 201 55 36

Redaktoren:

Balthasar Peyer,
leitender Redaktor
Dr. sc. techn. ETH/SIA

Bruno Odermatt,
dipl. Arch. ETH/SIA

Bruno Meyer
dipl. Bauing. ETH/SIA

Druck:

Offset + Buchdruck AG

Nachdruck von Bild und Text,
auch auszugsweise, nur mit Zu-
stimmung der Redaktion und mit
genauer Quellenangabe

Abonnemente

Neue Abonnementspreise ab 1.1.1984

Schweiz:

1 Jahr Fr. 161.—

½ Jahr Fr. 84.—

Einzelnummer Fr. 6.—

Ausland:

1 Jahr Fr. 173.—

½ Jahr Fr. 91.—

Einzelnummer Fr. 7.—

Postcheck: «Schweizer Ingenieur und Architekt», 80-6110 Zürich

Ermässigte Abonnemente für Mitglieder der GEP, des BSA, der ASIC, für Studenten und Mitglieder des STV

SIA-Mitglieder erhalten die Zeitschrift direkt durch das SIA-Generalsekretariat zugestellt. Adressänderungen sind deshalb dorthin mitzuteilen: Selnaustr. 16, Postfach, 8039 Zürich, Tel. (01) 201 15 70

SIA-Normen und Dokumentationen sind allein beim SIA-Generalsekretariat erhältlich, wo auch diesbezügliche Auskünfte erteilt werden: Selnaustr. 16, Postfach, 8039 Zürich, Tel. (01) 201 15 70

Anzeigenverwaltung

IVA

IVA AG für internationale Werbung

Hauptsitz:
Mühlebachstr. 43
8032 Zürich
Tel. (01) 251 24 50

Filiale Lausanne:
Pré-du-Marché 23
1004 Lausanne
Tel. (021) 37 72 72

zum Titelbild



provisorischen Zollbrücke zwischen Seite Landesmuseum und Sihlquai. Die provisorische Zollbrücke bleibt während etwa 5 Jahren in Betrieb und wird dann wieder vollständig abgebrochen.

Gewicht: 200 Tonnen
Profilbleche: 1560 m²
Kopfbolzendübel: 5000 St.
Dauer der Montage: 4 Wochen

Technisches Know-how - Qualität - Service

Als dynamisches, an der Spitze des technischen Fortschritts stehendes Metallbauunternehmen hat Zwahlen & Mayr SA eine Vielzahl bedeutender Projekte im In- und Ausland realisiert.

Tätigkeitsgebiete

- Strassen und Eisenbahnbrücken, zerlegbare Behelfsbrücken
- Industrie- und Verwaltungsbauten, Handlungszentren, Schulen, Sporthallen, Flugzeughangars
- Lagerhallen, Parkhäuser
- Masten und Pfeiler
- wiederverwendbare Lehrgerüste
- Vorbauschnäbel, Schalwagen, standardisierte Bausysteme
- Lawinverbauungen
- Maschinenbau
- Studien, Beratungen, Expertisen

Unsere Fachingenieure stehen gerne jederzeit zu Ihrer Verfügung:
Rufen Sie uns an: Tel. (025) 26 19 91

Provisorische Zollbrücke in Zürich

Bauherr SBB Kreisdirektion III - Zürich
Ingenieurbüro: Schuler, Künzle, Säggerer AG - Zürich
Generalunternehmung: Alfredo Piatti AG in Dietlikon
Bauvorhaben: SBB Zürcher S-Bahn Teilprojekt Museumstrasse
Provisorische Zollbrücke

Der Bau des unterirdischen Bahnhofsmuseumstrasse bedingt die Erstellung einer

Inhalt

Raumplanung

Raumplanung der Zukunft - Zukunft der Raumplanung.
Von Hans Elsasser, Zürich

1059

Brückenbau

Kernfragen über den Eindruck der Form von Brücken auf den Betrachter. Von Walter Schmid, Zürich

1063

Energietechnik

Klimadaten für die Energietechnik

1066

Wettbewerbe

Concept d'aménagement et d'urbanisme du secteur de Cormanon-Est, Villars-sur-Glâne FR (A). Neue Gewerbeschule Luzern (A). Gemeindehaus Schleinikon ZH (E). Restructuration du quartier de Crochetan-Cottberg à Monthey VS (E). Oberstufenschulhaus in Bazenhaid (E)
Ideenwettbewerb kantonales Frauenspital Bern (E)
Überbauung des Papierwerdareals in Zürich, Überarbeitung (E). Oberstufenschulhaus in Rotkreuz ZG (E). Appenzellisches Zentrum für bäuerliches Leben und Volkskunst in Stein AR (E)

1070

1071

1079

Umschau

Autonome Fertigungsinsel

1079

SIA-Sektionen

Aargau: Besuch der BBC Baden

1080

Buchbesprechungen

Flachdachabdichtungen mit Bitumenbahnen (Heinz Bangarter). architektur + wettbewerbe a+w (Bruno Odermatt). Der Planungsablauf bei der Quartiererneuerung

1080

Braune Seiten

Laufende Wettbewerbe. Wettbewerbsausstellungen.

Aus Technik und Wirtschaft

B 173/174

Aus Technik und Wirtschaft. Weiterbildung. Tagungen.

Vorträge

B 175/176

Ingénieurs et architectes suisses

Adresse: 27, av. de Cour, 1007 Lausanne

No 21/1983

Tableau des concours B 105

Carnet des concours B 106

Industrie et technique B 106

Protection de l'environnement

La gestion de l'environnement: une priorité politique, économique et scientifique, par Jean-Jacques Saurer

382

Actualité 386, 390

Vie de la SIA 387, B 107

Marche des affaires dans les bureaux d'études

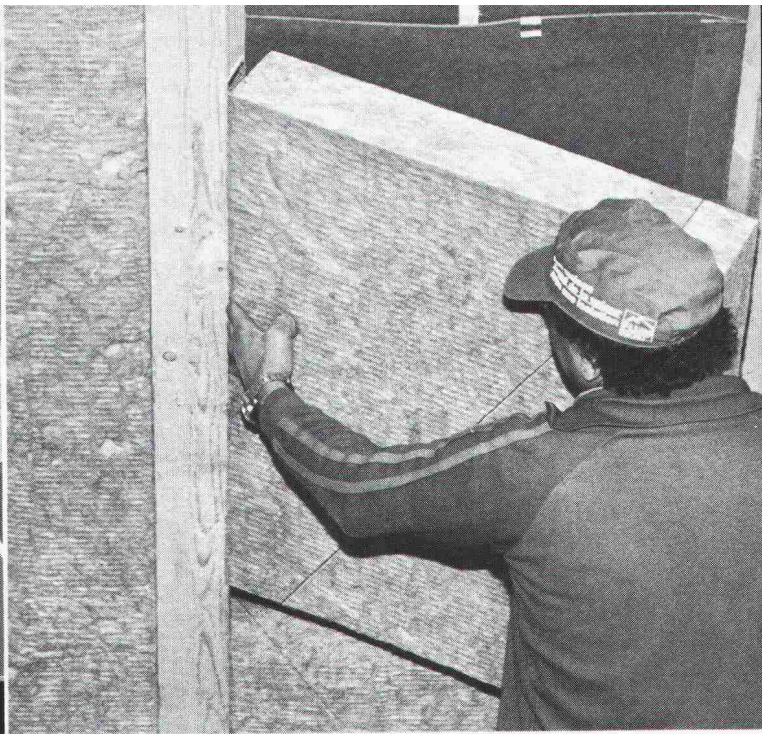
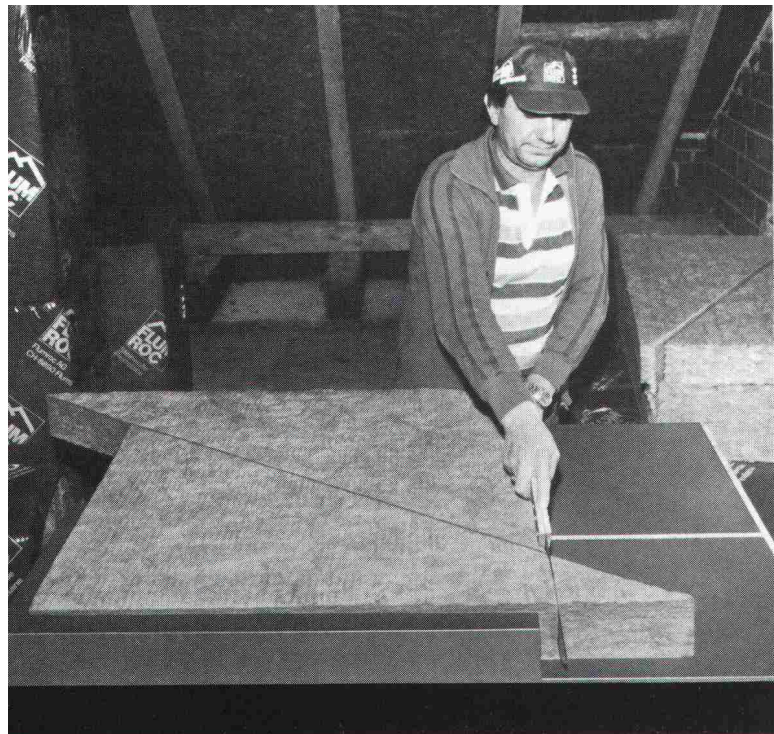
Béton armé

Définition modifiée d'éclatement des colonnes dans les ossatures en béton armé à nœuds déplaçables, par Aldo Cauvin et Giorgio Macchi

391

Congrès B 107

Documentation générale B 107



Flumroc tria: Das bahnbrechende System für Wärmedämmung zwischen Balken in Abständen von 45 bis 120 cm.

NEU

Die neuen Flumroc-Isolierplatten tria sind für die rationelle Anwendung diagonal in zwei Hälften geschnitten. Werden die zwei Plattenhälften auf der tria-Zuschneidelehre entlang der Diagonale verschoben, lässt sich (aus einem einzigen Grundformat!) jeder Abstand zwischen Balken im Dach, in der Decke oder im Ständerbau passgenau einstellen. Nur die überstehenden Ecken werden abgeschnitten. Die Montage ist einfach: Die Platten halten mit 5 mm Überbreite allein durch ihre Klemmwirkung. Isolierplatten tria bewirken zudem hervorragende Schall-

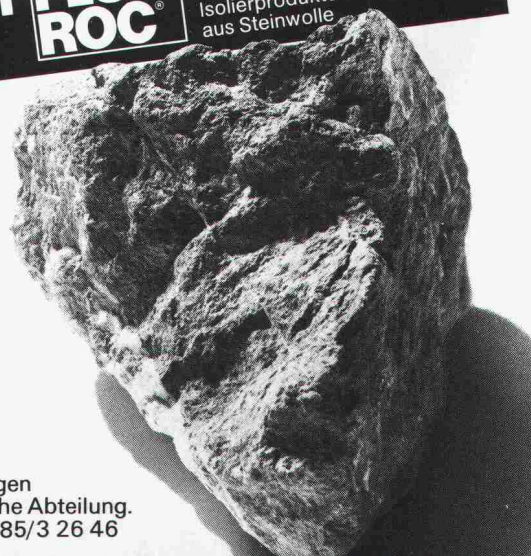
dämmung und den im Holzbau besonders wichtigen vorbeugenden Brandschutz.

Was aus Stein ist, bleibt wie Stein. Darum sind Flumroc-Isolierstoffe aus Steinwolle von dauerhafter Resistenz gegen Fäulnis, Chemikalien und beugen Brandgefahren vor. Rund 25 verschiedene Standardprodukte in vielen Dimensionen und Ausführungen ermöglichen die funktionell optimale Isolierung aller Bauteile Innen und aussen, vom Keller bis zum Dach.

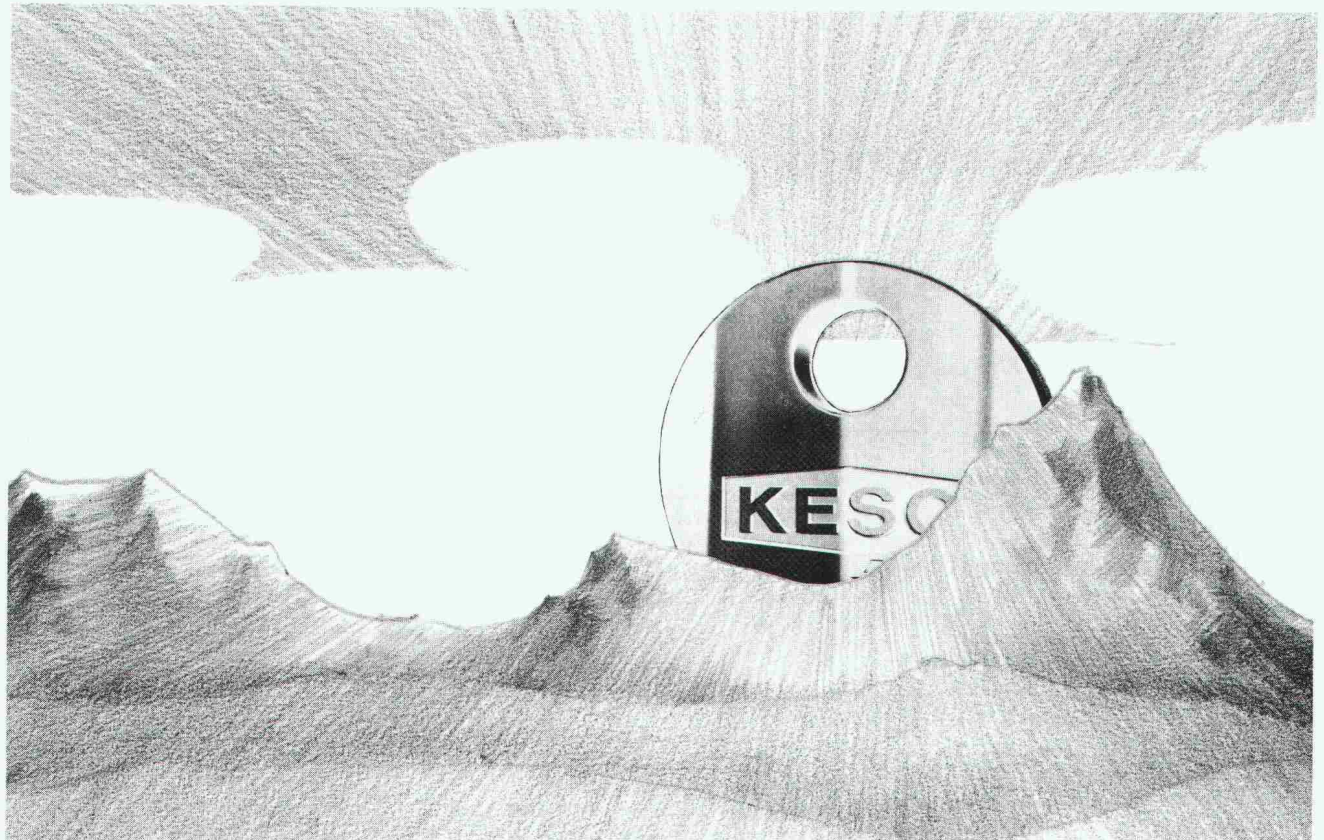
Ein Haus ist mehr wert mit einer



Isolierung
Isolierprodukte
aus Steinwolle



Wenden Sie sich für Unterlagen
oder einen Rat in Isolierungsfragen
an unsere anwendungstechnische Abteilung.
Flumroc AG, 8890 Flums, Tel. 085/3 26 46



So sicher, wie die Sonne am Morgen aufgeht — KESO-Sicherheits-Schliess-Systeme

Es gibt Dinge auf dieser Welt, die einfach sicher sind. Und es gibt Dinge, die unser Leben sicherer machen. Wie KESO. Denn wir konzentrieren uns ausschließlich darauf, Schliess-Systeme immer noch perfekter, immer noch sicherer zu machen.



So ist es auch nicht erstaunlich, dass sich KESO-Schliess-Systeme in allen befugten Fachkreisen einen sicheren Ruf erworben haben. Und von allen unbefugten Fachkreisen lieber gemieden werden.

KESO-Schlüssel sind patentiert und registriert ∇ und dürfen nicht kopiert werden.

Am besten, Sie informieren sich genauer über unsere Schliess-Systeme und unsere Service-Leistungen. Nur so ist es Ihnen möglich, für Ihre Sicherheit auch wirklich etwas zu tun.

COUPON

Bitte senden Sie mir Unterlagen über:

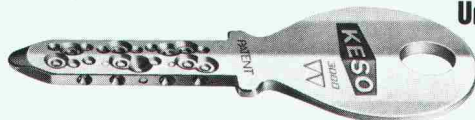
- die KESO-Sicherheits-Schliess-Systeme
- KESO-System 1000 / 2000 / 3000
- Ich wünsche einen Berater-Besuch
- Bitte um Ihren Anruf

Name _____

Adresse _____

Einsenden an:
KESO AG, 8805 Richterswil

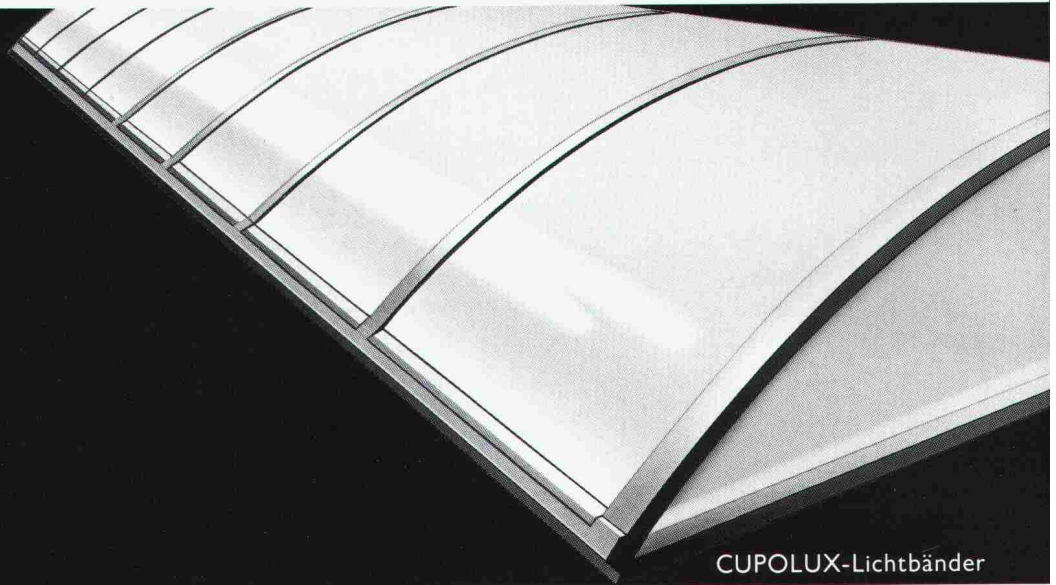
SIA



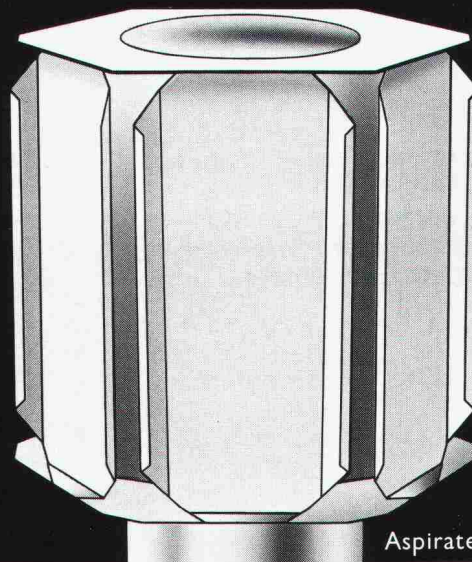
KESO AG
Präzisionsschlossfabrik
Untere Schwandenstr. 22
8805 Richterswil
Tel. 01/784 33 51



CUPOLUX-Lichtkuppeln



CUPOLUX-Lichtbänder



Aspirateurs SCHERRER

DIE 3 TOP-GESETZTEN

Experimente lohnen sich nicht. Setzen Sie deshalb konsequent auf diese ausgereiften, tausendfach bewährten Produkte und auf den Partner mit der grössten Erfahrung.

CUPOLUX: Seit über 25 Jahren der Inbegriff für Lichtkuppeln und Lichtbänder. Für Neubauten und Sanierungen die dauerhafte Problemlösung. Achten Sie unbedingt auf die geschützte Marke CUPOLUX. **«Aspirateurs SCHERRER»:** Der statische Entlüfter ohne bewegliche Teile. In Industrie und Gewerbe ebenso bewährt wie als tadelloser Cheminée-Hut im Privathaus.

Telefonieren Sie für technische Unterlagen, Beratung und Referenzen.



Jakob Scherrer Söhne AG
Allmendstrasse 7 8059 Zürich 2
Telefon 01 202 79 80
Bau- und Apparatespenglerei
CUPOLUX-Lichtkuppeln
CUPOLUX-Lichtbänder
Statische Entlüfter Bleipresswerk

Ein klarer Vertrauensbeweis:

Braas Betonziegel seit Jahrzehnten in der Schweiz bewährt.



Vom Blatt, das sich der Urmensch bei Regen über den Kopf hielt, bis zur heutigen Bedachung hat sich vieles geändert. Geblieben ist eigentlich nur die Aufgabe des Daches. Es soll schützen und der Bewohner soll sich darunter sicher und geborgen fühlen.

Diese Aufgabe übernimmt seit Jahren in erster Linie das Ziegeldach. Das geneigte Dach mit ausreichend bemessenem Vordach schützt die Behausungen gegen Witterungseinflüsse. Das Mauerwerk und die Fenster bleiben trocken und sauber.

Dazu kommt, dass der Ziegel in seiner Anwendung sehr vielseitig ist. Er ist stark und stabil und eignet sich für jede Dachform.

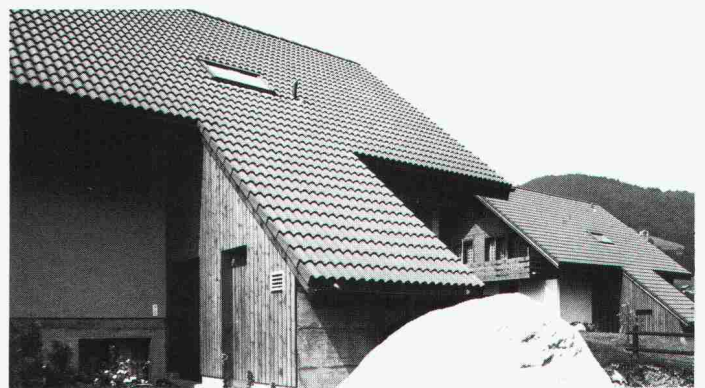
Braas-Redland® Betonziegel

Diese Ziegel werden aus hochwertigem Beton hergestellt. Sie sind wirtschaftlich, rasch zu verlegen und werden gerne als Gestaltungselement eingesetzt. Die verschiedenen Formen und Farben passen sich jeder Architektur an. Die Braas Betonziegel sind frostsicher und dienen jahrzehntelang als sicheres Dach. Ihre Breite von 30 cm und die variable Decklänge (bis max. 34 cm) ermöglichen ein problemloses Umdecken ohne neue Lattung. Sein m²-Gewicht entspricht ungefähr demjenigen des Tonziegels.

**Mit Braas Betonziegel
wohnen Sie sicher
unter einem Dach.**

Braas Pfannenziegel

Dieser Ziegel wird mit glatter (FP) oder besandeter (FP-S) Oberfläche hergestellt. Seine traditionelle Form kommt am ehesten dort zur Anwendung, wo ein (ursprüngliches) Ziegeldach vorgesehen ist. Der besandete Ziegel eignet sich besonders für Höhenlagen über 800 m, da er wirksam das Abgleiten von Schnee verhindert. Farben: d'grau, braun, schiefergrau.

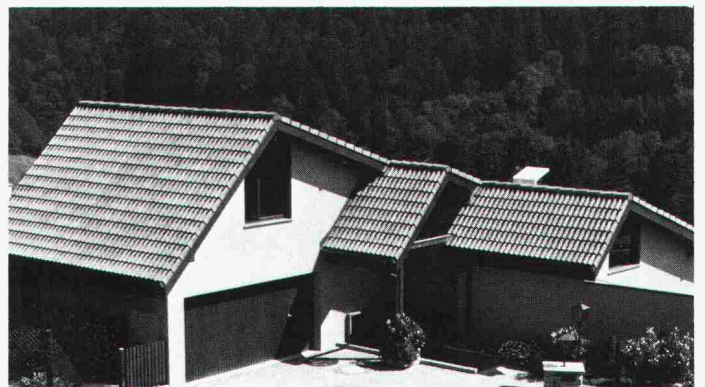


Braas Flachziegel (RF)

Dieser Ziegel ergibt eine ruhige, die Horizontale betonende Dachfläche. Er eignet sich gut für einen etwas nonkonformen Baustil. Farben: dunkelgrau, braun.

Braas Römer-Pfanne

Dieser Ziegel erinnert an die Dächer des Südens. In ihm vereint sich Rustikales mit Romantischem. Er war Jahrhunderte hindurch Massstab für Kultur, Stilempfinden und Ästhetik. Wir lassen die Tradition in der Römer-Pfanne weiterleben. Farben: rot, antik und auf Anfrage auch granit.



Braas Betonziegel - bewährt seit Jahrzehnten

Zürcher Ziegeleien
Postfach, 8021 Zürich
Telefon 01/468 2111

J. Schmidheiny & Co. AG
Postfach, 9001 St. Gallen
Telefon 071/22 32 62

Verkaufsstelle GOZ Aargau
Postfach, 5001 Aarau
Telefon 064/2215 88

Keller AG Ziegeleien
8422 Pfungen
Telefon 052/3110 21

Baustoffe AG Chur
Postfach, 7001 Chur
Telefon 081/24 46 46

Sergio Merotto
6951 Lugaggia
Telefon 091/91 34 32

**Zentralschweiz:
Kurt Gschwend
Zürcher Ziegeleien**

Verkaufsbüro und Lager
Ziegelei Inwil, 6034 Inwil
Telefon 041/89 17 77

Keller AG Ziegeleien
3053 Münchenbuchsee
Telefon 031/86 11 68



**Für alle Fälle.
Auch wo es dicht
sein muss.**

**ohne asbest
sans amiante
senza amianto**



Das Unterdach muss wasserdicht und wasserbeständig sein. Es soll beim Bau, aber auch später, die Funktion des Hauptdaches vorübergehend erfüllen können. GEA-Unterdachplatten sind wasserundurchlässig und quellen nicht auf.

GEA-Unterdachplatten sind aber auch wasserdampfdurchlässig, feuerhemmend und beständig.

Eternit®
schützt und hält

GEA-Unterdach. Das Unterdach, das seinen Preis wert ist.

ETERNIT AG • 8867 NIEDERURNEN • 058 23 11 11



zum Greifen nahe.

Mit dem HESCO-STOP haben Sie jetzt Ihre Fensterläden sicher und leicht im Griff.

Fensterladen schliessen:

mit dem Griff ziehen Sie oder Ihr Kind risikolos und komfortabel den Fensterladen zu. Kein gefährliches und anstrengendes Hinauslehnen mehr. Gute Nacht.

Fensterladen öffnen:

mit einem leichten Stoss öffnen Sie oder Ihr Kind risikolos und komfortabel den Fensterladen wieder. Eine Sicherheitsarretierung rastet sofort ein. Guten Tag.

HESCO-Jalousiebeschläge lassen sich mühelos auf Wände aus Backstein, Beton, Gasbeton und Holz anschlagen. Sogar auf Aussenisolationen.

HESCO-STOP –
und Sie haben den Laden im Griff.



Senden Sie uns weiteres, unverbindliches Informationsmaterial über den HESCO-STOP:

Name _____

Firma _____

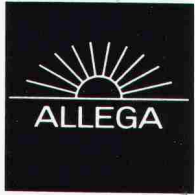
Strasse _____

PLZ/Ort _____

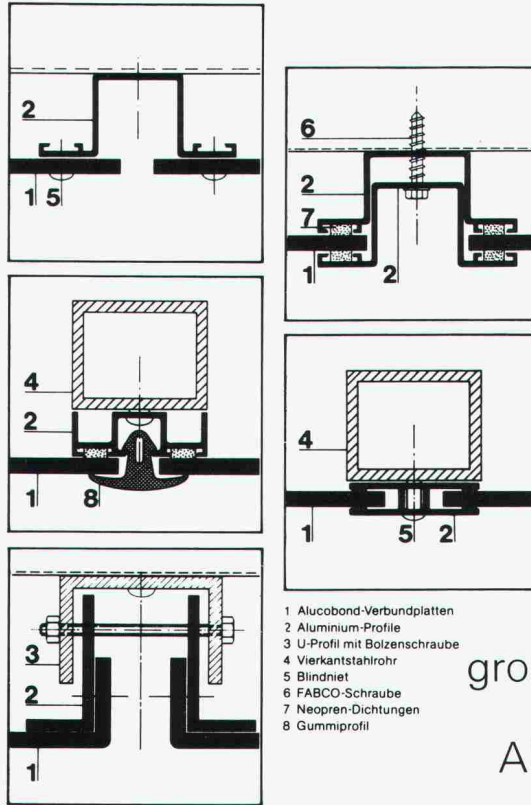
Tel. _____ SIA

Coupon oder Fotokopie des Coupons einsenden an Hesco Pilgersteg AG, Postfach 40, 8630 Rüti, Tel. 055/33 11 55

ALUCOBOND für Fassaden Dächer Balkone

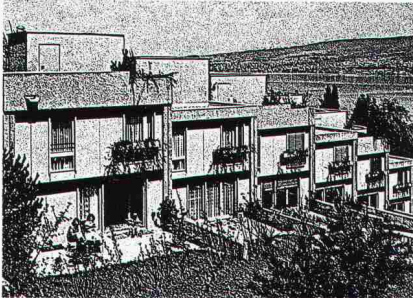
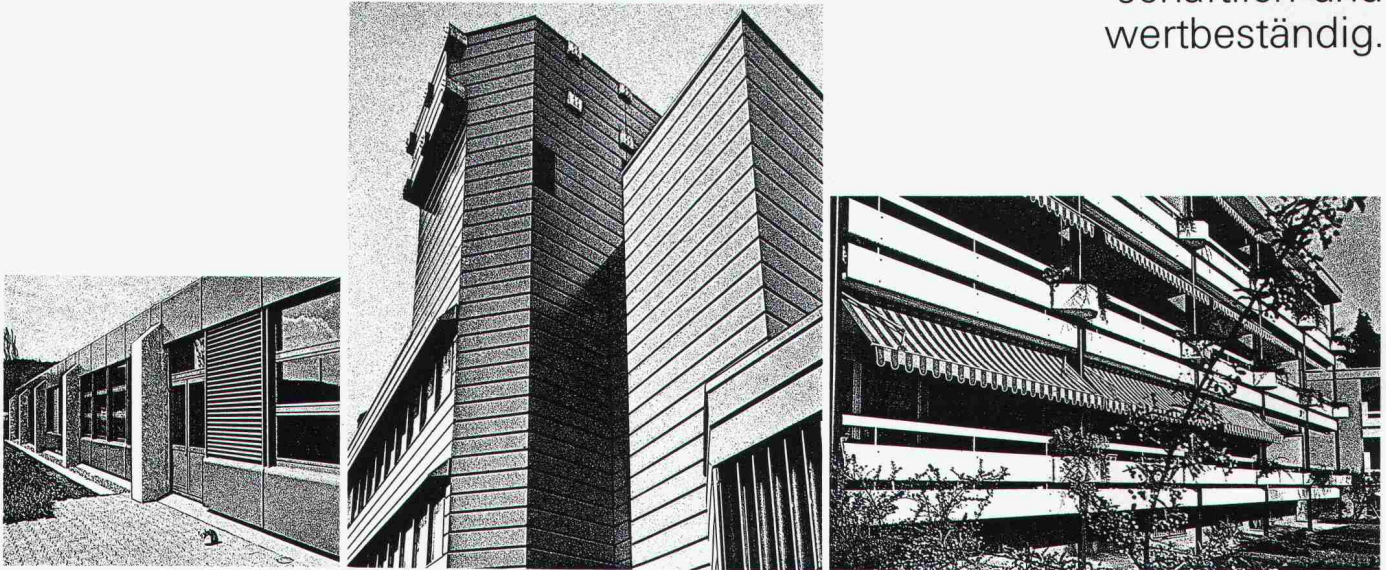


ALLEGA für Aluminium



- 1 Alucobond-Verbundplatten
- 2 Aluminium-Profile
- 3 U-Profil mit Bolzenschraube
- 4 Vierkantstahlrohr
- 5 Blindniet
- 6 FABCO-Schraube
- 7 Neopren-Dichtungen
- 8 Gummiprofil

ALUCOBOND –
die bewährte
Verbundplatte
der Alusuisse.
Anerkannt
plan, steif und
formbar.
Grossformate bis
1,5 x 8,0 m
(ab Werk) erlauben
grosszügige Gestaltung.
16 Standardfarben.
ALUCOBOND ist wirt-
schaftlich und
wertbeständig.



Vente en Suisse romande
et Tessin:
METALLICA SA
av. Vinet 19, 1002 Lausanne
Tél. 021/37 55 81



ALLEGA AG
Buckhauser-
strasse 5
8048 Zürich
Tel.01/497 41 11

Die Spezialisten für Flächenabdichtungen von Betonbauten.



Erdüberdeckte oder im Grundwasser stehende Bauten, Klärbecken, Schwimmbäder usw. brauchen von Anfang an eine wirkungsvolle Flächenabdichtung. Nur so lassen sich spätere, kostspielige Schäden vermeiden.

Als Spezialisten für Bautenschutz und Bau-sanierung sind wir auch in der Abdichtungs-technik ganz auf der Höhe.

Wünschen Sie eine neue Dokumentation?
Oder ein Gespräch mit unserem Fachmann?
Bitte rufen Sie an.

RENESCO Abdichtungstechnik

Sowohl die Nahtstellen bei Betonierfugen als auch Wand- und Bodenflächen werden sicher und dauerwirksam mit zementgebundenen

RENESCO-Vandex-Materialien abgedichtet. Nach einer Vandex-Abdichtung bleibt die Atmungsfähigkeit erhalten.

renesco[®]
Bautechnik AG

Lauetstrasse 35, 8112 Otelfingen-Zürich
Telefon: 01/844 31 71

Filialen in Basel, Bern, Chur, Lugano,
Winterthur, Servion-Lausanne

Coupon

- Rufen Sie mich bitte an.
 - Ich bitte um den Besuch eines technischen Beraters.
 - Senden Sie mir bitte detaillierte Unterlagen.
- VANDEX 1

Firma: _____

Strasse: _____

PLZ/Ort: _____

Telefon: _____

Bitte ausschneiden und einsenden an:
Renesco Bautechnik AG,
Lauetstrasse 35, 8112 Otelfingen

SIA/Spengler / Nr. 45



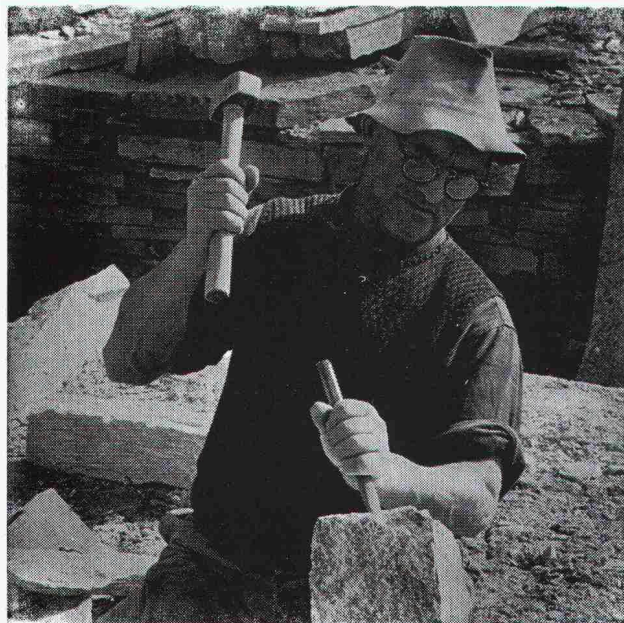
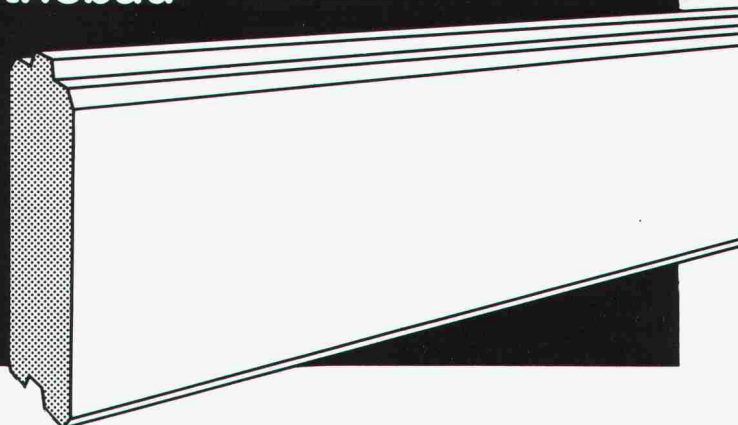
YTONG® Fassadenelemente nach Mass

massiv – wärmedämmend – feuerbeständig
Qualität für jeden Industriebau

Wir offerieren Ihnen die preiswerteste Lösung für Ihre Industriefassaden.

YTONG
ZÜRICH AG

Abt. Elementbau
Kernstrasse 37, 8004 Zürich
Tel. 01/242 30 80
Telex 812477



Natursteine

im Garten-, Hoch- und Tiefbau

Wir laden Sie ein, unsere neue, grosse **Muster-**
ausstellung an der Seefeldstrasse 198 in Zürich
zu besuchen.

Eckardt Natursteine AG

8034 Zürich, Postfach

Telefon 01 / 55 08 60
Telex 57004

Grosses Lager in Zürich-Tiefenbrunnen

Verbundpfähle

Stahlprofile mit Betonmantel

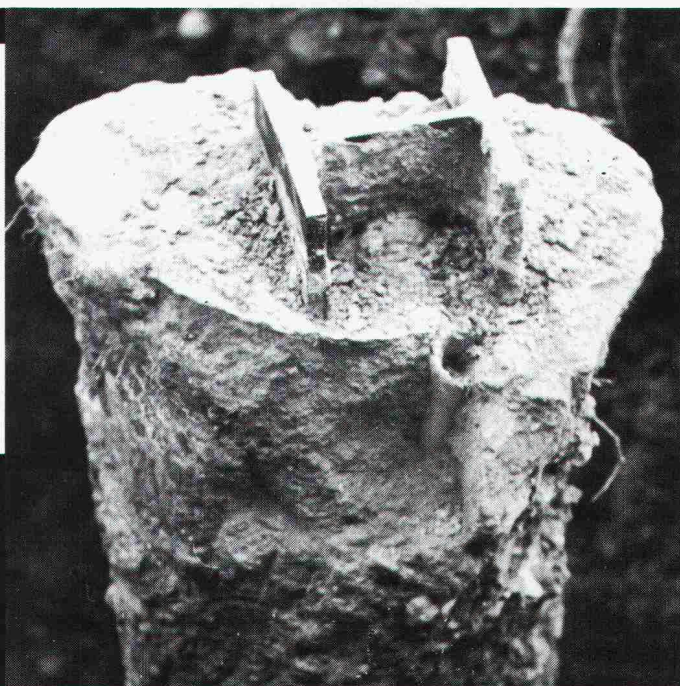
- Mit dem Hochbaukran oder mit Schreitbagger ausführbar
- auch auf beengten, schwer zugänglichen Baustellen möglich
- kein Arbeitsplanum und keine Zufahrt zur Baugrube nötig
- dank sehr kleiner Installationsaufwendungen auch für kleine Arbeiten wirtschaftlich.

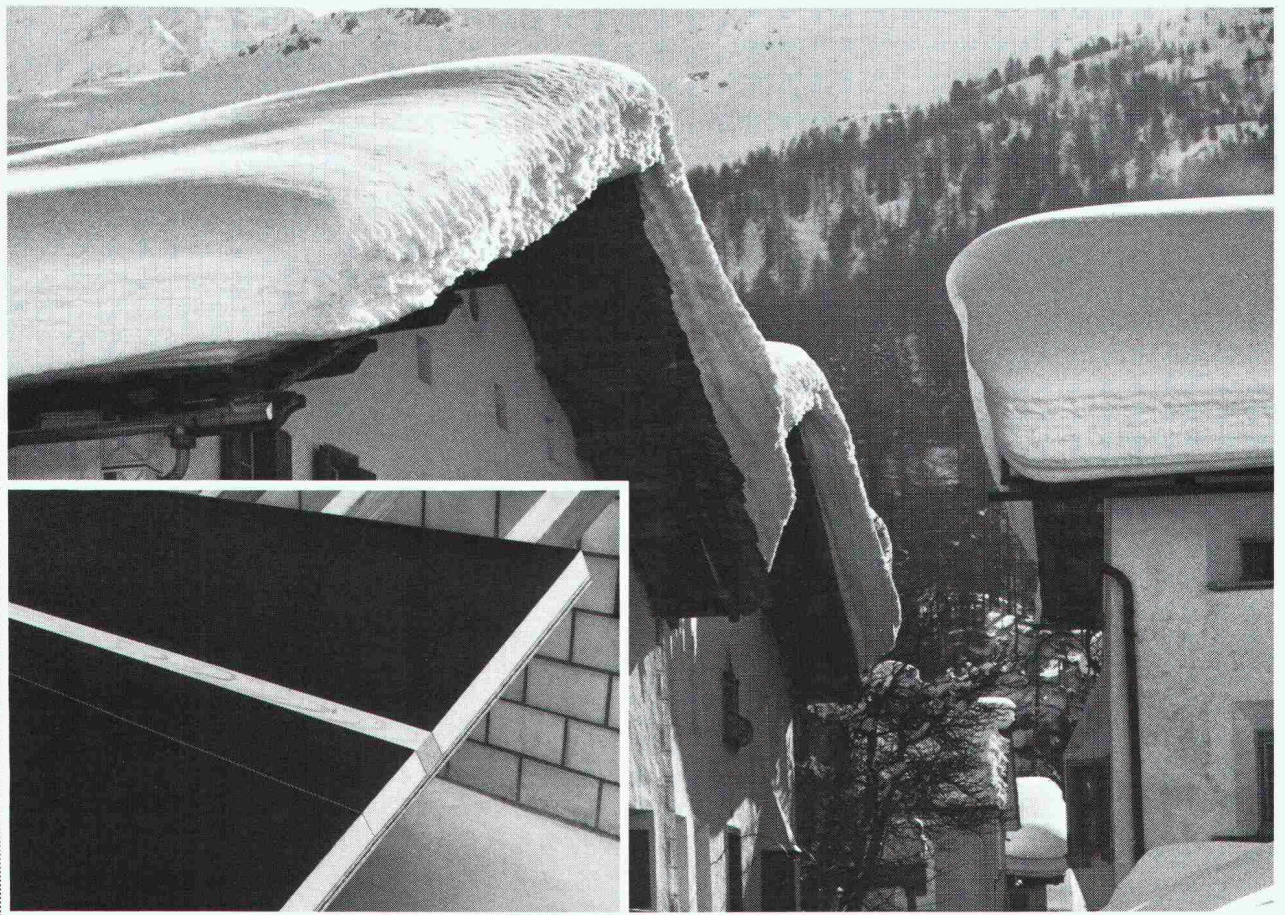
BLESS

Technische
Beratung/Bau-
ausführung:

Neugutstr. 52, 8600 Dübendorf

Bauunternehmung AG Tel. 01/8210085
Zürich – Dübendorf – Aarau – Chur – Grenchen – St. Gallen





Jetzt zeigt sich, was darunter steckt

Denn da braucht es eine Dachisolation, die viel leistet. HOMISOL LATTO. Damit wird erstens die Dachlast sicher auf die Sparren verteilt und zweitens verhindert, dass die Wärme durch das Dach entweicht. Der Verbrauch von Heizenergie wird dadurch erheblich gesenkt.

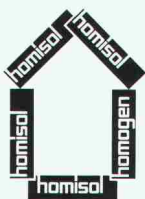
HOMISOL LATTO besteht aus einer feuchteresistenten Homogen-Qualitätsspanplatte und einer Dämmschicht aus Polyurethan-

schaum. Die Elemente sind auf einer Längsseite mit einer Latte ausgesteift und ringsum genietet. Gefaste Federn werden mitgeliefert. Das handliche Format, die für das Verlegen vorbereiteten Kanten und das einfache Verbindungssystem erlauben eine schnelle und kostengünstige Montage. Oft werden gleichzeitig mit dem Isolieren die Dachräume wohnlich gemacht. Denn dafür bietet HOMISOL LATTO die ideale Oberfläche: Streichen oder Tapezieren, fertig.

HOMISOL LATTO Isolierelemente sind in Standarddicken beim Fachhandel ab Lager erhältlich, spezielle Dicken und Formate für besondere örtliche Gegebenheiten auf Anfrage.

HOMISOL LATTO spart Heizenergie, spart Zeit und Geld. Verlangen Sie Unterlagen oder die Dienste unserer Berater. Rufen Sie uns an.

Technische Beratung
Deutschschweiz und Tessin: 057/22 60 00
Westschweiz: 025/65 17 71



**HOMISOL LATTO,
das
energiesparende
Dachelement**



Bois Homogène SA
1890 St-Maurice
Telefon 025/65 17 71
Telex 456140 boho ch

K

Wer macht was?

Abdichtungen

KUNSTSTOFF-TECHNIK
Aktienges. Himmler, 8041 Zürich
Frymannstr. 15, Tel. 01/482 88 88

Abdichtungen

Starr im Dünnschichtverfahren
BAUSCHUTZ AG, 8048 Zürich
Tel. 01/64 11 30

Architekturmodelle

ATELIER 7, M. Fricker
Klosbachstrasse 123, 8032 Zürich
Tel. 01/47 92 67

KREBSER MODELLBAU
Dorfstrasse 8, 8307 Effretikon
Tel. 052/32 10 16

Lüchinger Modellbau
9113 Degersheim, Tel. 071/54 15 22

H. Schalk, 8050 Zürich
Thurgauerstr. 70, Tel. 01/302 64 11

Werner Schnüriger, 8953 Dietikon
Moosmattstr. 16, Tel. 01/740 27 57

Modellbau Zaborowsky
Inhaber D. Raffainer
Neumarkt 10, 8001 Zürich
Tel. 01/252 22 16

Bauaustrocknung

Roth-Kippe AG, 8045 Zürich
Gutstrasse 12, Tel. 01/461 11 55

Bauberatung/ Bauadministration

Terminplanung und Kostenüberwachung

IBB/Institut für Bauberatung, 8002 Zürich
C. F. Meyer-Strasse 14, Tel. 01/201 36 56
Geschäftsstellen in: Genf, Lausanne

Baugrunduntersuchungen

BBL Baulaboratorium AG
4132 Muttentz/Basel, Tel. 061/61 33 14

DR. HUGO BUSER AG
Geologisches Büro
8834 Schindellegi, Tel. 01/784 42 39
8049 Zürich, Tel. 01/56 77 56
4410 Liestal, Tel. 061/91 53 81
9000 St. Gallen, Tel. 071/27 56 27

CSD COLOMBI SCHMUTZ DORTHE AG
3097 Liebefeld/Bern, Tel. 031/53 64 12
1066 Epalinges, Tel. 021/32 73 41
1700 Fribourg, Tel. 037/22 76 66
5000 Aarau, Tel. 064/24 66 22
4410 Liestal, Tel. 061/91 24 28

GEOTEST AG
(s. Geologie - Geotechnik - Geophysik)

K+S P. KIEFER + R. STUDER AG
4153 Reinach BL, Tel. 061/76 94 76

SIEBER CASSINA + Partner
Beratende Geologen und Ingenieure
8008 Zürich, Tel. 01/252 75 60
4600 Olten, Tel. 062/22 65 85
3073 Gümligen, Tel. 031/52 52 31

TERREXPERT AG
Baugrund, Baumaterial,
Baumethoden
Stauffacherstr. 130, 3014 Bern
Tel. 031 / 42 62 22

Berechnungen mit Datenverarbeitung

Fides Rechenzentrum, 8002 Zürich
Bleicherweg 33, Tel. 01/202 78 40.
Geschäftsstellen in:
Basel, Bern, Genf, Lausanne.

Boden-Isolierelemente

System Legatherm und GANTNER
Leganorm AG, Feldstrasse 31
8400 Winterthur, Tel. 052/25 26 16

Erschütterungs-Messungen

CSD AG (s. Baugrunduntersuchungen)
GEOTEST AG
(s. Geologie - Geotechnik - Geophysik)
K+S P. KIEFER + R. STUDER AG
4153 Reinach BL, Tel. 061/76 94 76

Faltwände - Holzfalttüren

Lienhard Söhne AG, 8038 Zürich
Albisstr. 131, Tel. 01/482 12 90

Fassadenplanung

Metallbau-Planung J. F. Meyer
6006 Luzern, Seeburgstr. 20
Tel. 041/31 20 88

Fassadenverkleidungen

SCHNEIDER MONTAGETECHNIK AG
9204 Andwil
Tel. 071/85 62 71, Telex 71 762
Dach- und Fassadenverkleidungen
aus Profilblech in Stahl und Alu
für Industriebauten, Büro- und
Lagergebäude, Hochregallager,
Sporthallen

Feuchtigkeitsmessgerät

H. T. Hauenstein AG, Finkelerweg 32
4144 Arlesheim/Basel
Tel. 061/72 10 60

Fräsen und Schleifen von Asphalt und Beton

James Zerbini, 4612 Wangen b. Olten
Tel. 062/32 57 33

Geologische Beratung

GEOLOGIEBÜRO
DR. J. F. SCHNEIDER
Baugrunduntersuchungen, Hydro-
geologie, Geothermik, Rohstoff-
gewinnung, Bodensondierungen
8439 Mellstorf/AG, Tel. 056/53 13 00

Geologie - Geotechnik - Geophysik

CSD AG (s. Baugrunduntersuchungen)
GEOTEST AG
3052 Zollikofen, Tel. 031/57 20 74
9008 St. Gallen, Tel. 071/24 87 10
8955 Oetwil a.L., Tel. 01/748 26 85
1785 Cressier FR, 1037 Etagnières

Geotechnik

Dr. H. Halter, dipl. Ing. ETH/SIA
Beratung- und EDV-Berechnung im
Grundbau, Erdbaulabor
Ekkehardstr. 25, 8006 Zürich
Tel. 01/362 56 28

Ingenieurbüro G. Mugglin AG
Beratung, Untersuchungsprogramme,
Planung, Berechnung, Überwachung
in Grundbau, Bodenmechanik und
allgemeinem Tiefbau. Bolleystr. 29,
8006 Zürich, Tel. 01/251 48 62

Geologie - Geotechnik - Hydrologie

Elektrowatt Ingenieurunternehmung
AG, Abteilung für Baugeologie,
Geothermie, Foundationstechnik,
Hydrologie, Wasser- und Energie-
wirtschaft, Dämme.
Bellerivestrasse 36, 8022 Zürich,
Tel. 01/251 62 61, intern 2376

Gitterroste

Hähn Diagonal-Gitterroste
Otto Wyss
St. Georgenstr. 68, 8400 Winterthur
Tel. 052/22 50 78, Telex 76415

Holzschutzmittel

Dr. R. Maag AG, 8157 Dielsdorf
Tel. 01/853 12 55
Color xex, Xerotin, Xylosan

Industrie-Vorhänge

SARNA KUNSTSTOFF AG
6060 Sarnen, Tel. 041/66 01 11
Carl Sigerist AG
8207 Schaffhausen, Tel. 053/3 06 66

Injektionen

BAUSCHUTZ AG, 8048 Zürich
Tel. 01/64 11 30
KUNSTSTOFF-TECHNIK
Aktienges. Himmler, 8041 Zürich
Frymannstr. 15, Tel. 01/482 88 88

RENESCO Bautechnik AG
8112 Otelfingen, Tel. 01/844 31 71

Isolier-Dachelemente

Bau+Industriebedarf AG
4104 Oberwil BL, Tel. 061/30 40 30
SCHICHTEX-Isolierbaustoffe

Isolierunterdach GANTNER

Leganorm AG, 8400 Winterthur
Feldstr. 31, Tel. 052/25 26 16

Kunststoffe

steba kunststoffe - 8808 Pfäffikon SZ
Tel. 055/48 44 50
POLYU® Polycarbonat-Verglasungs-
system (4fach = K-Wert etwa 1,3),
Doppel- und Dreifachstegplatten aus
Acryl/Polycarbonat/PVC,
GFK-Lichtplatten, Lichtkuppeln

Lärmbekämpfung

Schneider+Co. AG, 8401 Winterthur,
Im Hölderli 26, Tel. 052/89 21 21
Technische Akustik / Engineering

Lärmexpertisen

BMP Dr. Pelli + Co., 8027 Zürich
Splügenstrasse 3, Tel. 01/202 21 51
Aussenlärmrechnungen, Projek-
tierung von Schutzmassnahmen

Lärmschutz

Siegfried Keller AG, Wallisellen
Lärmschutz Büro und Lager:
Zürichstr. 38, 8306 Brüttisellen
Tel. 01/833 02 81

Materialprüfung

BBL Baulaboratorium AG
4132 Muttentz/Basel, Tel. 061/61 33 14

Mauerentfeuchtungen

ANDEREGG Mauersanierungen AG
9011 St. Gallen, Tel. 071/23 65 64

BAUSCHUTZ AG, 8048 Zürich
Tel. 01/64 11 30

RENESCO Bautechnik AG
8112 Otelfingen, Tel. 01/844 31 71

Metallbau

Ernst Schweizer AG, 8047 Zürich
Tel. 01/52 69 10
Werk: 8908 Hedingen, Tel. 01/761 60 22
Metallfassaden, Metallfenster,
Metalltüren, Schutzraumbauteile,
normierte Bauteile
Sonnenenergie-Anlagen
Briefkästen, Holz-Metallfenster