

Objektyp: **Advertising**

Zeitschrift: **Schweizer Ingenieur und Architekt**

Band (Jahr): **101 (1983)**

Heft 47

PDF erstellt am: **12.07.2024**

Nutzungsbedingungen

Die ETH-Bibliothek ist Anbieterin der digitalisierten Zeitschriften. Sie besitzt keine Urheberrechte an den Inhalten der Zeitschriften. Die Rechte liegen in der Regel bei den Herausgebern.

Die auf der Plattform e-periodica veröffentlichten Dokumente stehen für nicht-kommerzielle Zwecke in Lehre und Forschung sowie für die private Nutzung frei zur Verfügung. Einzelne Dateien oder Ausdrucke aus diesem Angebot können zusammen mit diesen Nutzungsbedingungen und den korrekten Herkunftsbezeichnungen weitergegeben werden.

Das Veröffentlichen von Bildern in Print- und Online-Publikationen ist nur mit vorheriger Genehmigung der Rechteinhaber erlaubt. Die systematische Speicherung von Teilen des elektronischen Angebots auf anderen Servern bedarf ebenfalls des schriftlichen Einverständnisses der Rechteinhaber.

Haftungsausschluss

Alle Angaben erfolgen ohne Gewähr für Vollständigkeit oder Richtigkeit. Es wird keine Haftung übernommen für Schäden durch die Verwendung von Informationen aus diesem Online-Angebot oder durch das Fehlen von Informationen. Dies gilt auch für Inhalte Dritter, die über dieses Angebot zugänglich sind.

Ein Dienst der *ETH-Bibliothek*
ETH Zürich, Rämistrasse 101, 8092 Zürich, Schweiz, www.library.ethz.ch

<http://www.e-periodica.ch>

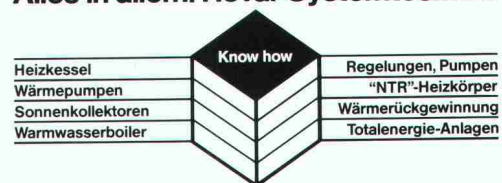


Voraus in der energiesparenden Warmwasser- versorgung: Die neuen Hoval Wassererwärmer- Systeme.

Warmwasser kann ganz schön teuer oder erstaunlich günstig sein: Je nachdem auf welche Art und mit welcher Energie es erwärmt wird. Im Vordergrund steht immer wieder die Frage: Elektrisch oder Öl/Gas? Da niemand weiss, wie sich die Versorgungslage und der Preis dieser Energien in Zukunft entwickelt, ist ein Hausbesitzer gut beraten, wenn er sich beide Möglichkeiten offen hält. Die Hoval-Systemtechnik umfasst sowohl rein elektrische Wassererwärmer als auch solche, die mit einem einzigen Knopfdruck von der einen auf die andere Energieart umstellbar sind. Die umstellbaren Wassererwärmer werden entweder über oder neben dem Heizkessel angeordnet. Sie sind von diesem technisch getrennt und so wirtschaftlich, dass der Energieaufwand bei einem Verbrauch von 300 l Warmwasser von 60 °C pro Tag nur 20 kWh Strom oder 1,8 kg (Winterbetrieb) bzw. 2 kg Öl (Sommerbetrieb) beträgt. Diese Zahlen beweisen, dass Hoval bei der energiesparenden Warmwasserbereitung wirklich voraus ist. Verlangen Sie mit dem Coupon nähere Unterlagen.

Hoval Herzog AG, 8706 Feldmeilen.
Telefon 01-925 61 11
Büros in Bern, Reinach-Basel, Lausanne,
Lugano.

Alles in allem: Hoval-Systemtechnik.



Coupon

Ja, senden Sie mir Unterlagen über die neuen Hoval Wassererwärmer-Systeme.

Name _____

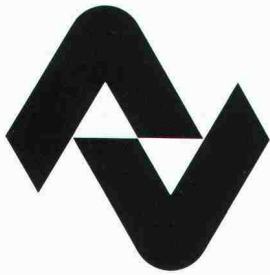
Strasse/Nr. _____

PLZ/Ort _____

Einsenden an:
Hoval Herzog AG, 8706 Feldmeilen.

Hoval

Hoval-Systemtechnik:
Verantwortung für Energie und Umwelt.



STAHLBAU - EINFACH RECHNEN EINFACH KONSTRUIEREN

MIT DEN PUBLIKATIONEN DER
SCHWEIZERISCHEN ZENTRALSTELLE FÜR STAHLBAU

A Berechnungsgrundlagen	A 3 Verbundträger im Hochbau Berechnungshinweise, Rechenhilfsmittel, Beispiele (vollständige Neubearbeitung, 1982)	Fr. 75. -
B Empfehlungen	B 1 Berechnungsgrundlagen für Kranbahnträger und Kranbahnstützen (1979)	Fr. 12. -
	B 2 Richtlinien für Stahlbauzeichnungen (1980)	Fr. 25.50
	B 3 Oberflächenschutz von Stahlkonstruktionen (1982)	Fr. 19.50
	B 4 Empfehlungen für die Anwendung von HV-Schrauben und Schliessringbolzen im Stahlbau (1971)	Fr. 42. -
	B 5 Empfehlungen für die Verwendung von Profilblechen bei Verbunddecken im Hochbau (1973)	Fr. 40. -
	B 6 Empfehlungen für die Wahl von Stahlgütern (1979)	Fr. 10.50
C Hilfsmittel für die Projektierung und Tabellen	C 1 Verbundquerschnitte im Hochbau. Tabellen (1964)	Fr. 19.50
	C 3 Stahlhochbauten/Gewichte (1965)	Fr. 29. -
	C 4 Bemessungstabellen für den Stahlbau	Fr. 75. -
	C 5 Stahlbautabellen (1980)	Fr. 28.50
	C 8 Konstruktive Details im Stahlhochbau Typenkatalog (erscheint Frühjahr 1984)	Fr. 42. -
NEUERSCHEINUNG		
	C 9.1 Stahlbaupraxis (1983) - Stirnplattenverbindungen - Trägeranschlüsse mit Doppelwinkeln - Rippenlose Trägersauflager	Fr. 105. -
D Periodikum	«Bauen in Stahl» - Beispiele ausgeführter Stahlbauten des In- und Auslandes. Jährlich 8 Nummern	
L Lehrlingsausbildung	L 1 Modell-Lehrgang für die betriebliche Ausbildung der Stahlbauzeichnerlehrlinge (1978)	Fr. 21. -
	L 2 Zeichnungs-Lehrgang Grundausbildung für Zeichnerlehrlinge	Fr. 27. -
Einführung in den Stahlbau	«bauen in stahl für jedermann»	Fr. 19.50

BESTELLTALON an Schweiz. Zentralstelle für Stahlbau, Postfach, 8034 Zürich, Tel. 01 / 47 89 80

	<i>Code</i>	<i>Buchtitel</i>	<i>Anzahl</i>
Ich bestelle folgende Bücher:	_____	_____	_____
	_____	_____	_____
	_____	_____	_____
	_____	_____	_____

Name, Vorname: _____

Firma: _____

Strasse: _____

Postleitzahl, Ort: _____



PAVAROC-Deckensysteme: Sicherheit auf höchster Ebene

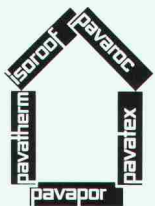
Wo Brandschutz unerlässlich ist und moderne Aesthetik einem Bedürfnis entspricht, haben sich PAVAROC-Dekordecken bewährt und wurden zum meistverlangten System: in Spitälern, Altersheimen, Hotels, Diskotheken, Fabriken, öffentlichen und privaten Gebäuden.

Denn PAVAROC-Dekordecken aus Mineralfaserplatten, zusammen mit ihrem technisch perfekten Abhängesystem, garantieren Unbrennbarkeit, hindern Feuer an der Ausbreitung und schützen darüberliegende Bauteile und Installationen.

PAVAROC-Dekordecken bieten zudem ausgezeichneten Schallschutz und regulieren durch ihre

hohe thermische Isolationsleistung das Raumklima. Sie schaffen eine behagliche Atmosphäre für gepflegtes Wohnen und Arbeiten. Viele verschiedene Dekors in modernem Design lassen variantenreiche Gestaltung zu.

Verlangen Sie Unterlagen über System, Dessinvielfalt und Wirtschaftlichkeit.



**Platten
und Systeme
zum Bauen
und Wohnen**

pavaroc®

PAVATEX AG
Rigistrasse 8, 6330 Cham
Telefon 042/36 55 66
Telex 862 157 pava ch

K

RAIS Design Bent Falk

DIE ORIGINALA



RAIS 4



RAIS 2

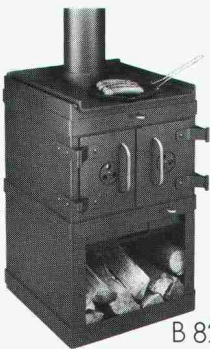


RAIS 3

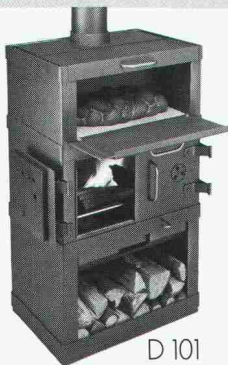


Bereits 1970 hat der dänische Architekt Bent Falk einen Ofen, der gleichzeitig als Cheminée verwendbar ist, gezeichnet und damit den Cheminée Ofen erfunden. Seit 1977 sind diese Öfen unter der Marke RAIS in der Schweiz erhältlich. Sie sind EMPA-geprüft und von der Vereinigung Kantonaler Feuerversicherungen in Bern offiziell zugelassen. Für ihren ausgezeichneten Wirkungsgrad haben sie 1979 das Gütezeichen der Schweizerischen Vereinigung für Forstwirtschaft erhalten. Um den individuellen Ansprüchen unserer Kunden noch besser entsprechen zu können, haben wir die neuen Modelle von Bent Falk in unser Programm aufgenommen. Wählen Sie jetzt unter 7 verschiedenen Modellen des Designers Bent Falk Ihren Cheminée Ofen aus.

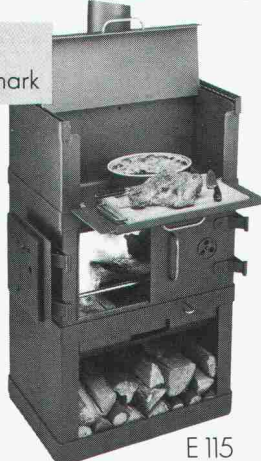
Bent Falk Bent Falk Design Danmark



B 82



D 101



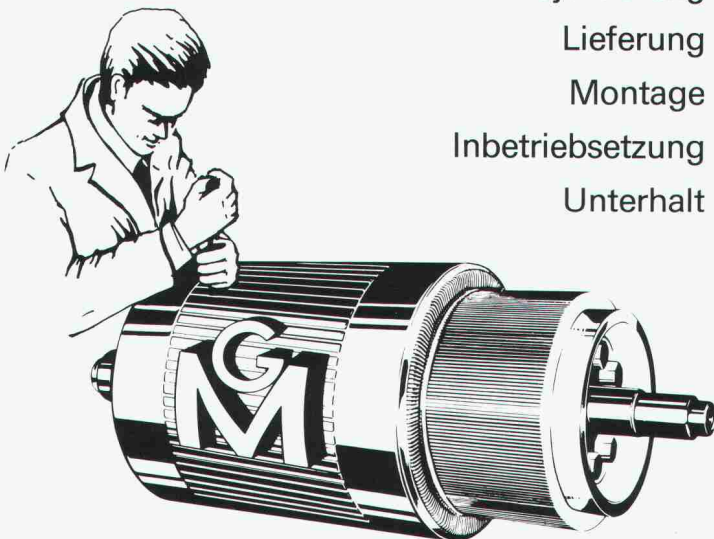
E 115

Cheminée Öfen RAIS/BENT FALK – eine heisse Idee!

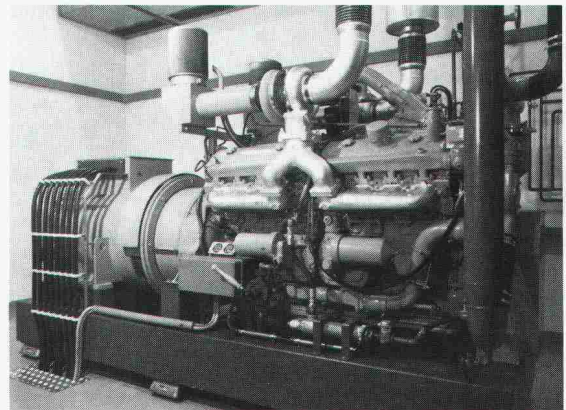
wohnbedarf BASEL

Weitere Informationen verlangen Sie bitte bei Wohnbedarf AG Basel, Aeschenvorstadt 48, 4010 Basel, Tel. 061/23 06 50

Stationäre Notstrom-Anlagen



- Projektierung
- Lieferung
- Montage
- Inbetriebsetzung
- Unterhalt



Notstromgruppe 500 kVA

Fabrik elektrischer Maschinen und Apparate

Gegründet 1918

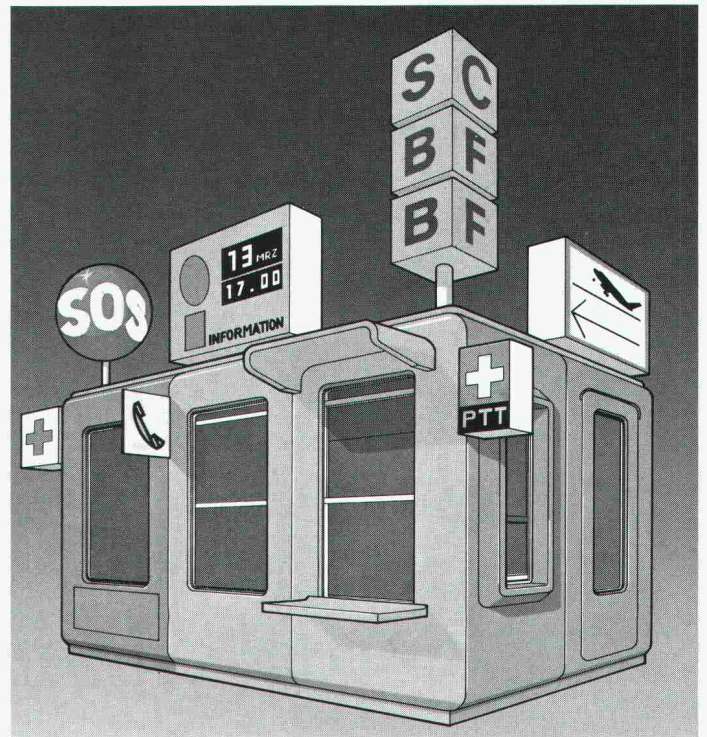
GEBRÜDER MEIER AG
Zürich – Zollikofen – Bern – Fribourg

8040 Zürich (Hauptbetrieb und Verwaltung)
Zypressenstrasse 71
Telefon 01/242 72 39, Telex 812 230

3052 Zollikofen-Bern
Bernstrasse 145
Telefon 031/57 21 51

1700 Fribourg
3, route des Daillettes
Telefon 037/24 39 91

Peyer Polyester Modulbau Der Tausendsassa



Ob Sie eine Verkaufsfläche oder einen Schalter einrichten, Geräte deponieren oder eine Wartehalle erstellen wollen: Der Peyer Polyester Modulbau eröffnet Ihnen 1001 Möglichkeiten.

An jedem Ort, für jeden Zweck und in jeder Grösse kombinieren Sie einfach die massgerechte Kabine. Da ist alles drin und alles dran. Im Handumdrehen montiert, langlebig und umweltbeständig. Verlangen Sie ausführliche Unterlagen.

Siegfried Peyer AG
CH-8832 Wollerau
Tel. 01 784 46 46
Telex 875 570 peyrch

Peyer Polyester Modulbau
Passt sich allen Wünschen an.

peyer
POLYESTER

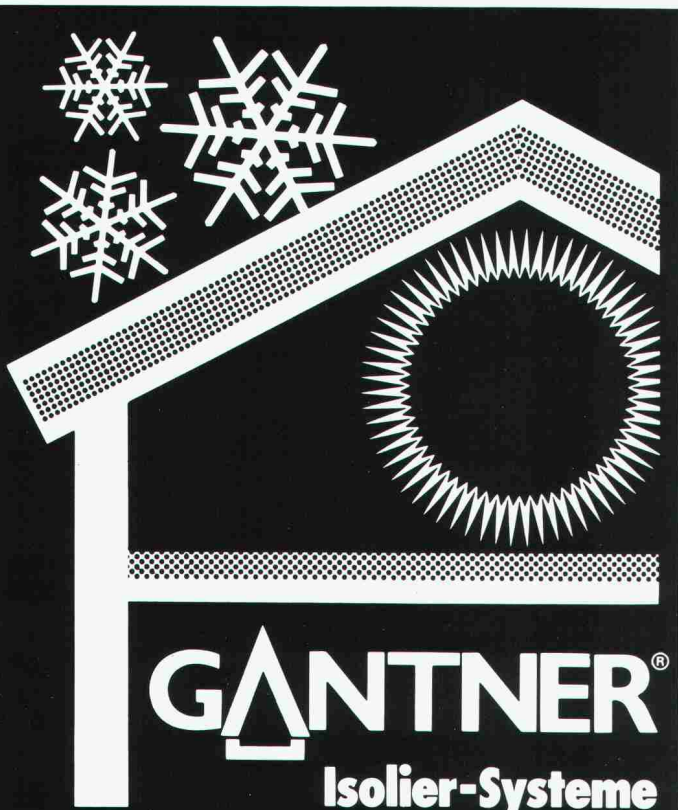
Siegfried Peyer AG CH 8832 Wollerau

Ich möchte den PP Modulbau näher kennenlernen. Senden Sie mir bitte Unterlagen.

Name _____

Firma _____

Adresse _____



GANTNER®
Isolier-Systeme

**Hochwirksame Kälte-Dämme,
 spielend leicht verlegbar!**

Das GANTNER-Isolier-Unterdach...
 ... ein tausendfach bewährtes Isolier-System. Architekt, Bauherr und Planer sind sich einig, ein GANTNER-Unterdach steht gut für ein einfach verlegbares, hervorragend isoliertes Dach. Es verdient als Energiesparer eine vorzügliche Note.

NEU: die sofort begehbare Estrichboden-Isolation und die Isolier-Wandplatte von GANTNER.
 Basis der neuen Elemente bildet wiederum die berühmte FLUMROC-Steinwolle. Auch diese neuen Elemente sind einfach zu montieren und daher ideal zum Nachisolieren. Mit GANTNER-Isolationen senkt man Heizkosten.

HANS GANTNER, Werk für Isolierelemente,
 8888 Heiligkreuz-Mels, Tel. 085 224 41/ 258 42



- Senden Sie mir ausführliche Informationen über das GANTNER-Isolierunterdach-System
- Ich erbitte Unterlagen über GANTNER-Estrichboden- und Wandplatten-Isolationen
- Rufen Sie mich an, ich möchte Auskunft zu meinem Isolierproblem

Firma: _____ Name: _____

Branche: _____ Telefon: _____

Strasse: _____ PLZ/Ort: _____

...betonieren

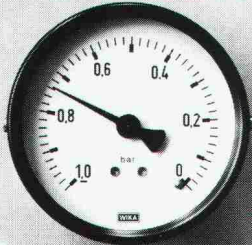


...planziehen

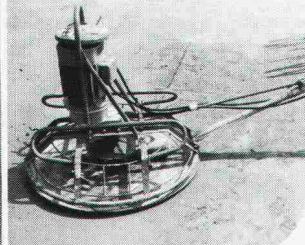


Vakuum-Beton

...vakuumieren



...glätten



Vakuum-Beton in aller Welt haben TREMIX® zum Marktleader gemacht
Seit 15 Jahren an Millionen m² weltweit erprobt, davon einige 100 000 m² in der Schweiz

- Beratung durch geschultes Fachpersonal
- Prüfzeugnisse aller namhaften Institute
- Verlangen Sie unsere ausführliche Dokumentation

TREMIX

Tel. 045 - 21 53 33

Betontechnik AG 6210 Sursee



repxit ... immer eine Länge voraus
fugenlose Bodenbeläge auf Epoxidharzbasis

für: alle industriellen Bauten – Zivilschutzanlagen – Garagen – Labors
– Garderoben – Schulhäuser – öffentliche Bauten usw.

- Mörtelbeläge – Giessbeläge – Versiegelungen – Imprägnierungen auf Unterlagen aus:
- Beton – Steinholz – Asphalt
- Repoxit für:
- Neubauten – Umbauten – Renovationen

REPOXIT AG

Pflanzschulstrasse 28

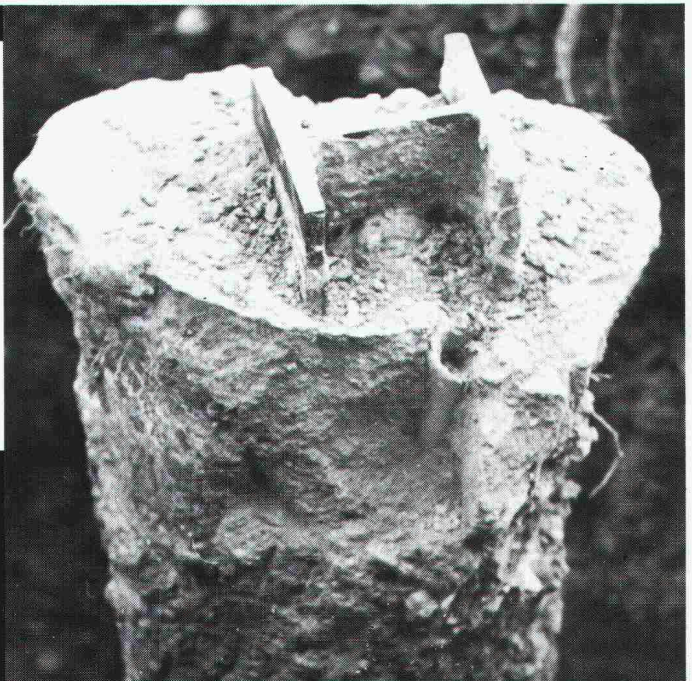
8403 Winterthur

Telefon 052 - 29 79 05

Verbundpfähle

Stahlprofile mit Betonmantel

- Mit dem Hochbaukran oder mit Schreitbagger ausführbar
- auch auf beengten, schwer zugänglichen Baustellen möglich
- kein Arbeitsplanum und keine Zufahrt zur Baugrube nötig
- dank sehr kleiner Installationsaufwendungen auch für kleine Arbeiten wirtschaftlich.



BLESS

Technische
Beratung/Bau-
ausführung:

Neugutstr. 52, 8600 Dübendorf

Bauunternehmung AG Tel. 01/8210085

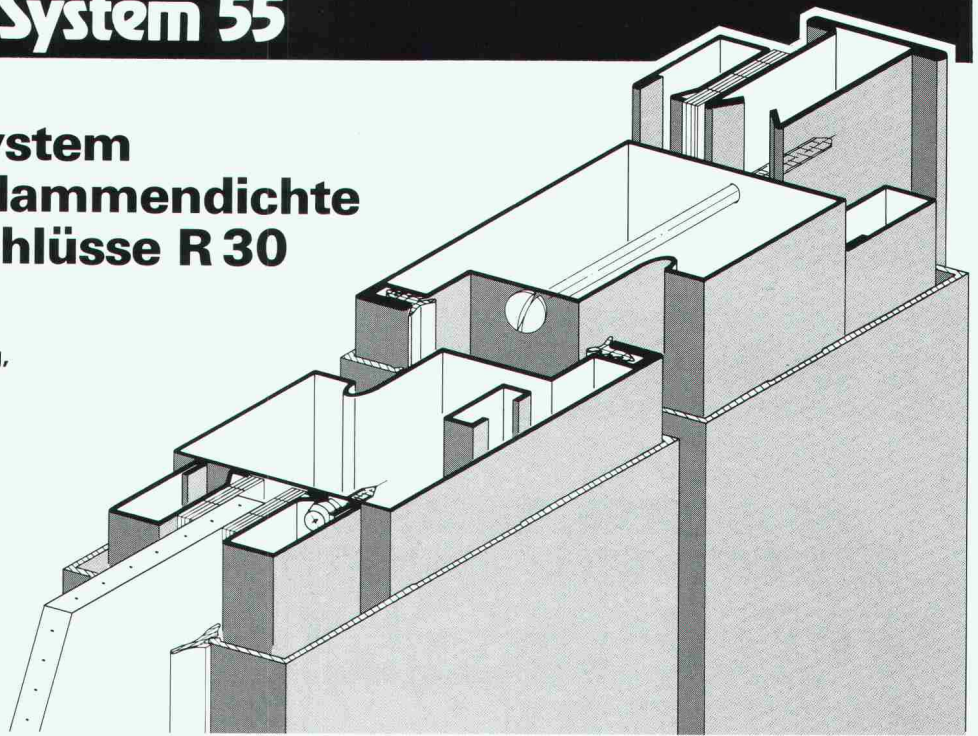
Zürich – Dübendorf – Aarau – Chur – Grenchen – St. Gallen

JANSEN-System 55

Das perfekte System für rauch- und flammendichte Türen und Abschlüsse R 30

Beide Ausführungen, Stahl und
Stahl mit Aluminium-Verkleidung,
sind EMPA-geprüft.

Rufen Sie uns an,
wir beraten Sie gerne.
Oder verlangen Sie
unverbindlich unsere
ausführliche
Dokumentation!



Jansen AG, 9463 Oberriet SG
Stahlröhren- und Sauerstoff-Werke, Kunststoffwerk
Telefon 071/780 111, Telex 77 159

JANSEN

Gegen Verschleiss

durch Sand/Wasser-Gemische, Kies lauch gebrochen
und trocken) und andere abrasive Medien schützen
wirksam Naturgummi-Verkleidungen aus

LINATEX und LINARD

Wir liefern:

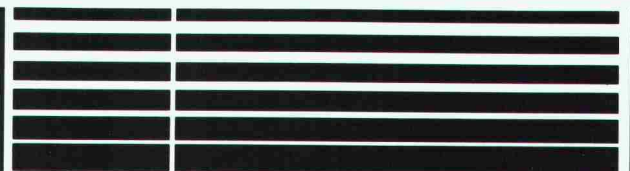
Pumpen, Zykclone, Ventile, Schläuche und Formartikel für
Geräusch- und Erschütterungsdämpfung.

Wir kleiden aus:

Rohrleitungen, Trommeln, Trichter, Rutschen usw.
Eigene Spezialwerkstatt. Sachkundige Beratung durch
erfahrene Fachleute.

 **Robert Aebi**

Robert Aebi AG 8023 Zürich
Tel. 01/211 09 70



Baumann

X

Rolladen, die Energie sparen

Zürich - Winterthur - Bern -
Thun - Luzern - Basel -
Oberentfelden - St. Gallen -
Chur - Cadenazzo TI -
Lausanne - Neuchâtel - Genève

Baumann AG Rolladenfabrik
Zugerstrasse 162
CH-8820 Wädenswil
Telefon 01 780 14 14
Telex 875764 brw ch

Rolladen
Lamellenstoren
Ganzmetallstoren
Stoffstoren
Metall-Jalousieläden

Aus unserem Fabrikationsprogramm

HZ Konstruktionen sind für Metallbaufirmen in Lizenz erhältlich

Brandschutz-Türabschlüsse

unter Verwendung von speziell für uns gefertigten

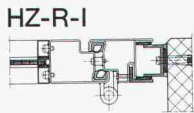
forster

Profilstahlrohren.

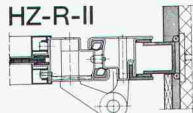
Modell HZ-R



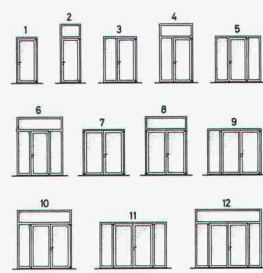
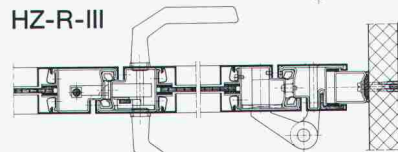
HZ-R-I



HZ-R-II



HZ-R-III



Metallbau
HZ Konstruktionen
Profilpresswerk

Gegründet
1877

hädrich ag

8047 Zürich
Freilagerstrasse 29
Telefon 01-52 12 52

startex®

Schweiz. Qualitätsprodukt

Spritzdämmstoff für höchste Ansprüche . . .

Einziger schwund- und geruchfreier UF-Isolationsschaum ohne Formaldehyd-Immissionen.

Geeignet für Hohlraumisolierungen bei thermischen und akustischen Problemen in Alt- und Neubauten.

Brennt nicht, erzeugt keinen Expansionsdruck, ist alterungsbeständig und formstabil.

Der Isolationsschaum der Sonderklasse mit dem EXTRA-Verhalten.

IDC CHEMIE AG 8807 Freienbach
Abteilung Bausisolationen

Schwerzistrasse 24 Telefon 055-48 29 35



«schlüsselfertige» Beton-Öltanks

Planung und Bau durch:

SCHOELLKOPF-IRONFLEX AG

Schaffhauserstrasse 265
CH-8057 Zürich

Tel. 01/312 78 88

FRISBA

Fertig-Garagen



Individuelle Lösung

Unterbreiten Sie uns Ihr Garagenprojekt. Wir bieten Ihnen eine rationelle, individuelle Lösung!

SIA

FRISBA AG

6275 Ballwil, Telefon 041/89 16 66

SCHICHTEX

ISOLIERBAUSTOFFE

gegen Kälte Wärme Lärm

Bau + Industriebedarf AG 4104 Oberwil / BL Tel. 061 30 40 30

Im **Industrie-,
Wohn- und
Sporthallenbau**
und in der
Altbausanierung.



Bauen trotz Kälte und Schnee:

Winterbauheizung

Unsere flexiblen Geräte mit der gezielten Luftverteilung, mit der wirtschaftlichen Thermostat-Steuerung und dem prompten Service lösen auch Ihre Winterbauprobleme. Wir liefern sofort, denn wir sind überall in Ihrer Nähe. Rufen Sie doch einfach an!

Krüger + Co.
9113 Degersheim, Telefon 071/5415 44
Niederlassungen: Oberhasli ZH,
Hofstetten SO, Münsingen BE,
Gordola TI, Lausanne

KRÜGER

ATELIER FÜR PERSPEKTIVEN

GENAU KONSTRUIERTE PERSPEKTIVEN

SCHWARZWEISS / FARBIG
FÜR HELLRAUMPROJEKTION
FÜR BAUTAFELN / PLAKATE

ALS FOTOMONTAGEN
INSERATE / FACHBÜCHER
FÜR PROSPEKTE

DAVID-HESS-WEG 14, 8038 ZÜRICH, TEL. 01/482 29 49

FENSTER

... in Tannenholz natur

- kurzfristig ab Lager lieferbar
- preisgünstig fertig behandelt
- für Neu- und Umbauten, Keller, Garagen, Gartenhäuser, Stallungen

**FENSTERFABRIK
GASSER AG
6110 WOLHUSEN**



041 - 7112 28

direkt ab Fabrik

Rutz

**freistehende
Stahlkamine**

aus doppelwandigem Chrom-
nickelstahl, geschweisst,
EMPA-geprüft.

Rutz Kaminbau AG

Postfach
8153 Rümlang, Wibachstrasse 3
Tel. 01 - 817 13 11

”Aufgrund meiner Erfahrung kann ich die Gasheizung unserer Kundschaft als wirtschaftliche und umweltfreundliche Lösung immer wieder empfehlen.”

Urs Arm, Ingenieur HTL, Solothurn

Ich möchte mehr wissen über die Gasheizung. Bitte senden Sie mir Ihre neue Dokumentation.

Name: _____

Adresse: _____

Einsenden an:

SWG, Postfach 658, 8027 Zürich



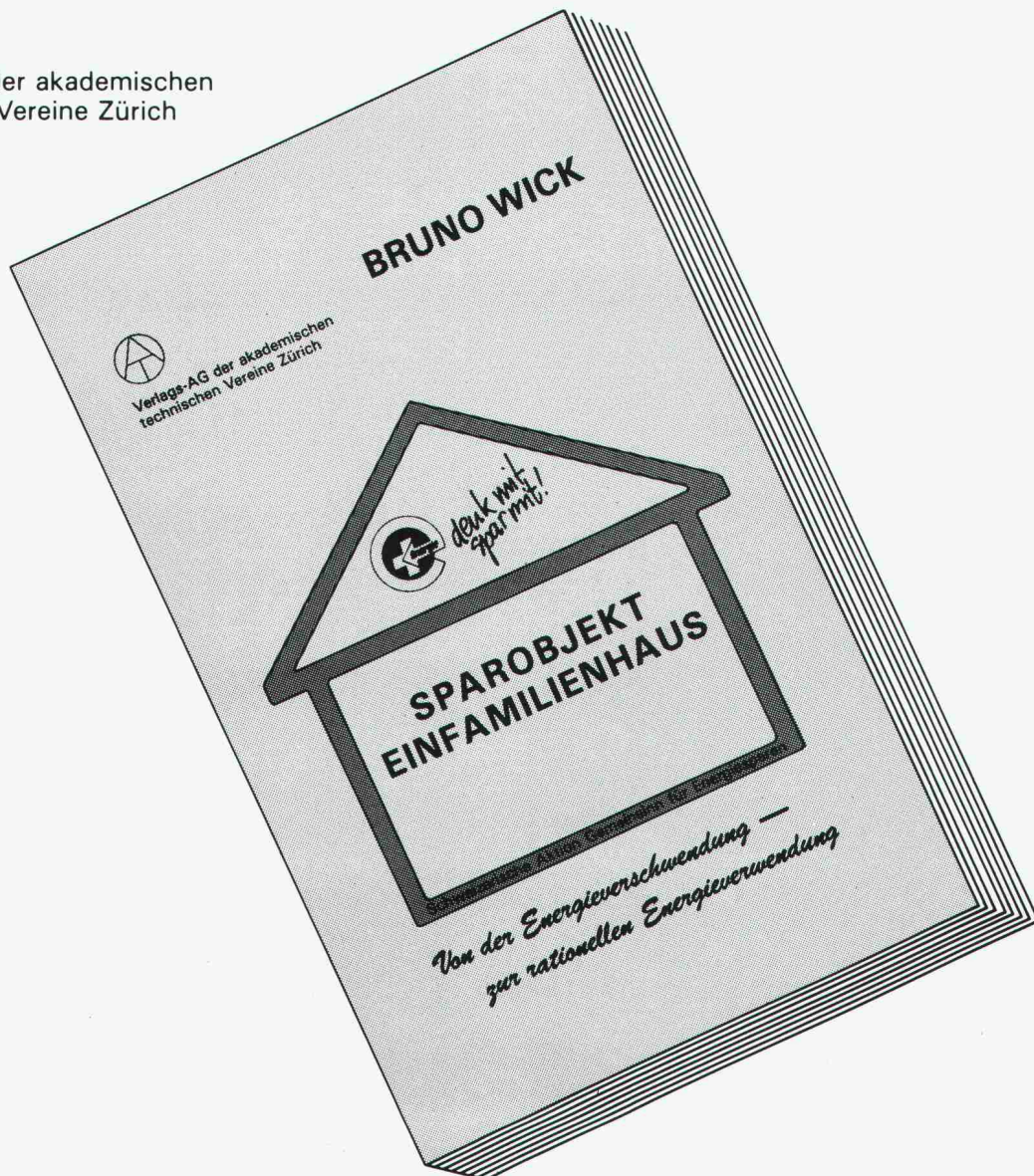
2/47/SIA

SPAROBJEKT EINFAMILIENHAUS BRUNO WICK



Verlags-AG der akademischen
technischen Vereine Zürich

Neu



*Von der Energieverschwendung —
zur rationellen Energieverwendung*

Preis:
Fr. 24.—
zuzüglich Porto

Bestellschein

Senden Sie mir Expl. SPAROBJEKT EINFAMILIENHAUS
gegen Rechnung an die Adresse:

NAME: _____ Vorname: _____

STRASSE: _____ Unterschrift: _____

PLZ/ORT: _____ Datum: _____

Einsenden an: Verlags-AG der akademischen technischen Vereine, Pf. 630, 8021 Zch.

Stellenangebote

Für die Ausführung von anspruchsvollen öffentlichen Bauten suchen wir auf Februar/März 1984 oder nach Vereinbarung

Architekt HTL **Architekt REG/B** **Bauführer**

Bitte senden Sie uns Ihre Bewerbung mit Referenzen, damit wir ein persönliches Gespräch mit Ihnen festlegen können.

Meier · Bachofner · Hächler, Architekten
Industriegasse 10, 2502 Biel



Bauamt I der Stadt Zürich

Zufolge Erreichung der Altersgrenze des gegenwärtigen Amtsinhabers ist die Stelle des

Stadtforstmeisters

auf den 1. März 1985 neu zu besetzen.

Zum Aufgabenbereich des Stadtforstmeisters gehören die Bewirtschaftung der stadt eigenen Waldungen in Zürich und im Sihltal, die Verwaltung des Wildschonreviers und des Wildparks Langenberg sowie die Betreuung des Werkbetriebes Sihlwald.

Da das vielschichtige Arbeitsgebiet eine gründliche Einführung verlangt, soll der Nachfolger bereits im **Frühjahr 1984** gewählt werden.

Erwartet wird eine initiative und einsatzfreudige Persönlichkeit mit abgeschlossenem Hochschulstudium als Forstingenieur ETH und eidg. Wählbarkeitszeugnis sowie mehrjähriger Erfahrung im praktischen Forstdienst und in der Personalführung. Auch wird Wert auf gute Zusammenarbeit und Aufgeschlossenheit im Verkehr mit den politischen Behörden und Amtsstellen gelegt. Wohnsitz bzw. Wohnsitznahme in der Stadt Zürich ist Bedingung.

Bewerbungen mit den üblichen Unterlagen sind dem Vorstand des Bauamtes I, Stadtrat Dr. R. Aeschbacher, Amtshaus V, Werdmühleplatz 3, 8023 Zürich, **bis 15. Dezember 1983** einzureichen.

Für allfällige Auskünfte steht Stadtforstmeister C. Oldani, Tel. 01 / 216 27 75, zur Verfügung.

Vorstand des Bauamtes I
Stadtrat Dr. R. Aeschbacher

Die raure Doppelbegabung:

Hochbau- ingenieur HTL

mit

**Freude am mündlichen und
schriftlichen Ausdruck**

findet durch mich eine fachlich breitangelegte, abwechslungsreiche und zudem ausbaufähige Einsatzmöglichkeit für seine rare Doppelbegabung:
Es geht darum, als

baufachlicher Experte

im Rahmen einer städtischen Baubewilligungsinstanz (Raum Zürich) die Baueingaben – von denen keine wie die andere ist! – baufachlich und baurechtlich von A-Z zu prüfen, mit Bauherren und Architekten zu verhandeln und schliesslich als Endprodukt des ganzen Prüfungsverfahrens den Antrag für den stadträtlichen Entscheid zu formulieren: eindeutig in der Sache, verständlich in der Aussage, konziliant in der Sprache.

Hochbauingenieure HTL im Idealalter zwischen 30 und 45 Jahren, die mehr über diese für sie wohl etwas «ungewohnte» Position erfahren möchten, wollen sich durch Einreichung kurzgefasster Unterlagen mit mir in Verbindung setzen. Für die Klärung allfälliger Vorfragen geben Sie am besten meinem Sekretariat (09.00–12.00; 14.00–18.30 Uhr) Ihre Telefonnummer an, damit ich Sie in einer ruhigen Minute erreichen kann.

Diskretion nach allen Seiten ist selbstverständlich.



EGGER MANAGEMENT-BERATUNG
Beratung in Organisations-, Führungs- und Personalfragen
Badenerstrasse 414, 8004 Zürich, Tel. 01 52 43 71



Swisscontact
Schweizerische Stiftung für
techn. Entwicklungshilfe

sucht für **Indonesien** einen

Tiefbauingenieur HTL (evtl. Techniker)

für die Ausbildung von Fachlehrern im Zeichnerberuf.

Einsatz als Sektionschef in einem im Aufbau befindlichen Berufsausbildungszentrum in Malang (Ost-Java), einem Projekt der Technischen Zusammenarbeit Schweiz-Indonesien (Regieauftrag der Direktion für technische Entwicklungszusammenarbeit und humanitäre Hilfe, DEH).

Anforderungen: Berufserfahrung in Konstruktionsbüro; gute Englischkenntnisse, Führungseigenschaften, Initiative und Anpassungsfähigkeit; wenn möglich pädagogische Ausbildung und/oder Ausbildungserfahrung.

Interessante und selbständige Aufbauarbeit als Mitglied eines Teams von 16 Schweizer Experten. Den Ansprüchen und Verhältnissen entsprechende Anstellungsbedingungen.

Für nähere Auskünfte steht Ihnen Frau Künzli gerne zur Verfügung. Verlangen Sie das Bewerbungsblatt und den Projektbeschrieb.

SWISSCONTACT, Bellerivestr. 44, 8008 Zürich
Telefon 01 / 252 74 75



Wir sind ein international führendes Unternehmen in der Sparte Laborreagenzien und Forschungsschemikalien mit weltweiter Exporttätigkeit.

Für unser betriebseigenes Baubüro suchen wir auf Anfang 1984 eine(n)

Bauzeichner(in)

da der bisherige Stelleninhaber in den Ruhestand tritt.

Sind Sie bereit, neben der Tätigkeit als Bauzeichner(in) auch auf die speziellen Bedürfnisse eines Industriebetriebes einzugehen? Macht es Ihnen nichts aus, als Assistent unseres Bauchefs verschiedene Aufgaben zu übernehmen, die normalerweise nicht in das fachliche Pflichtenheft gehören? Wenn ja, dann melden Sie sich bitte telefonisch oder schriftlich bei uns.

Wir bieten Ihnen eine Dauerstelle mit guten Anstellungsbedingungen, gleitender Arbeitszeit und ausgebauter Personalvorsorge.

Fluka AG, Chemische Fabrik, Buchs SG
Telefon 085/6 02 75 (unser Herr B. Müller gibt Ihnen gerne nähere Auskunft).

Spezialfirma für Vorspanntechnik - Tiefbau - Hochbau - Spezialgebiete

sucht

Bauingenieur HTL

- Baustellenführung
- Technische Spezialaufgaben
- Offertwesen und Kalkulation
- Kundenberatung

Idealalter: 28- bis 35jährig.

Eintritt: sofort oder nach Übereinkunft.

Standort: Zürcher Oberland.

Initiativer Mitarbeiter - zuverlässig und selbständig - findet vielseitige, ausbaufähige Tätigkeit. Als leistungsstarkes, dynamisches Team arbeiten wir eng mit weltbekannter Spezialunternehmung zusammen. Bitte senden Sie Ihre Bewerbung mit den üblichen Unterlagen an:

SpannStahl AG
8340 Hinwil ZH, Telefon 01/937 10 20

Ernst Winkler + Partner AG



Zur Verstärkung unserer Abteilung Gemeindeingenieurwesen suchen wir einen

Bauingenieur HTL

Anforderungen:

- Initiative und Selbständigkeit
- mehrjährige Erfahrung im allgemeinen Tiefbau und Gemeindeingenieurwesen
- Flexibilität in den angesprochenen Arbeitsbereichen

Aufgaben:

- Projektierung und Bauleitung im allgemeinen Tiefbau
- Quartier- und Erschliessungsplanungen
- Baugesuchsbegutachtungen, Bauverwaltung
- Kontrollorgan Bauverwaltung und Zivilschutz

Wir bieten:

- interessante und selbständige Tätigkeit
- angenehmes Arbeitsklima im 10-12 Mitarbeiter umfassenden Team
- individuelle Arbeitszeit
- fortschrittliche Anstellungsbedingungen und gut ausgebaute Sozialleistungen

Für weitere Auskünfte steht Ihnen unser Herr R. Mühlethaler gerne zur Verfügung.

Schriftliche Unterlagen sind zu richten an:

Ernst Winkler + Partner AG
Ingenieur- und Vermessungsbüro
Rikonerstrasse 4, 8307 Effretikon, Telefon 052 / 32 38 21



Helvetas

Schweizer Aufbauwerk für Entwicklungsländer

für einen Einsatz in **Kamerun** (Westafrika) suchen wir einen

Bau- oder Kulturingenieur ETH evtl. Bauingenieur HTL (Tiefbau)

als technischen Berater («Engineering Analyst») auf der Direktion des Community Development Department (CDD) innerhalb des Landwirtschaftsministeriums in Yaoundé, Vereinigte Republik Kamerun.

Aufgaben:

- Erarbeitung von Analysen und Beratung in technischen, administrativ-organisatorischen, finanziellen, materiellen und personalen Fragen
- Koordination der technischen Belange der Projektstätigkeit
- Verfolgung von technischen Weiterentwicklungen
- Ausarbeitung von Richtlinien für Projektierung und Durchführung der Bauprojekte im Wasserbau, Strassenbau usw.
- Kontakte zu Feldmitarbeitern und zu anderen Regierungsstellen
- Mitarbeit bei Budgetplanung und -überwachung
- Feldbesuche im Projektgebiet

Anforderungen:

- Mindestens 3 Jahre praktische Berufserfahrung im allgemeinen Tiefbau, vorzugsweise im Sektor Trinkwasserversorgung. Einsatz-erfahrung in Entwicklungsländern sehr erwünscht
- Belastbarkeit und Toleranz in Anbetracht der Integration in einem lokalen Verwaltungsbetrieb
- Interesse an Entwicklungspolitik und Verständnis für die Probleme der Entwicklungszusammenarbeit
- Sinn für Organisation; Bereitschaft, sich auch mit vielen nicht-technischen und administrativen Fragen zu befassen
- Beherrschung der englischen und französischen Sprache
- Alter: Nicht unter 30 Jahren. Die Stelle eignet sich auch für verheiratete Bewerber mit Familie, allerdings eher nicht mit schulpflichtigen Kindern

Beginn und Dauer des Einsatzes:

Anfang 1984 oder nach Vereinbarung; mindestens 2 Jahre

Anstellungsbedingungen:

Gemäss Salärschema und Personalreglement von Helvetas. Übliche Sozialleistungen. 6 Wochen Ferien pro Jahr. Bezahlter Heimaturlaub bei dreijähriger Vertragsdauer. Haus steht zur Verfügung.

Wenn Sie die genannten Voraussetzungen erfüllen und sich für einen persönlichen Beitrag an die praktische Entwicklungszusammenarbeit interessieren, erwarten wir gern Ihre schriftliche Bewerbung mit den üblichen Unterlagen unter dem Kennwort «KA» an:

HELVETAS, St.-Moritz-Strasse 15, 8042 Zürich

Zur Ergänzung unseres kleinen Teams suchen wir einen initiativen

Hochbauzeichner

für die selbständige Bearbeitung von Projekt- und Ausführungsplänen.

H. Müller + P. Nietlisbach, Architekten BSA
Schanzengasse 29, 8001 Zürich, Telefon 01 / 251 80 11

Für die Bearbeitung vielseitiger und interessanter Bauaufgaben suchen wir baldmöglichst eine(n) initiative(n)

Hochbauzeichner(in)

der (die) unser kollegiales Team auch in der Bauausführung (Devisierung, Bauführung, Abrechnung) unterstützen kann.

Ihre handschriftliche Bewerbung mit Lebenslauf erwartet:

Bernhard Dähler AG, Architektur + Raumplanung
Thunstrasse 93, 3006 Bern

Kleines Ingenieurbüro sucht

Tiefbauzeichner(in)

mit einigen Jahren Praxis für abwechslungsreiche Arbeit vorwiegend im Tiefbau. Angenehmes Arbeitsklima, gleitende Arbeitszeit. Evtl. kommt auch eine Teilzeitbeschäftigung in Frage.

Bewerbungen an:

H. Gassmann, dipl. Ingenieur ETH/SIA
Schulweg 26, 5033 Buchs, Telefon 064 / 24 62 24

Stellengesuche

Eisenbetonzeichnerin

26, Praxis im Tiefbau, Hochbau, Kenntnisse in Vermessung, sucht neuen Wirkungskreis im Raume Zürich-Winterthur als **Zeichnerin/Büroangestellte**. Englisch- und Maschinenschreibkenntnisse. Stellenantritt per 1. 2. 84 oder nach Vereinbarung.

Offerten erbeten unter Chiffre SIA 745 an IVA AG, Postfach, 8032 Zürich.

Sehr gut ausgewiesener, vielseitiger

dipl. Bauingenieur SIA

41, mit langjähriger Praxis im konstruktiven Ingenieurbau des In- und Auslandes, sucht neue, anspruchsvolle Tätigkeit in Ingenieurbüro, Bauunternehmung, Versicherung oder Verwaltung. Ausser konventionellen Ingenieurarbeiten sind auch Spezialkenntnisse vorhanden: Sicherheitsplanung, Risk-Engineering, Baudynamik, Erdbebeningenieurwesen, Qualitätssicherung. Raum Zürich bevorzugt.

Offerten unter Chiffre SIA 755 an IVA AG, Postfach, 8032 Zürich.

Bauführer/Bauleiter

(34) mit 14 Jahren Berufserfahrung im In- und Ausland, u.a. an Grossprojekten (Siedlungs-, Industriebauten und Universitäten), sucht nach 6jähriger Auslands-tätigkeit (Nahost und Afrika) ausbaufähige Dauerstelle in Deutschschweizer Architekturbüro (ggf. spätere Teilhaberschaft erwünscht), GU oder Betriebs-Bauabteilung. Profundes Fachwissen (im speziellen Anlagebau, Haustechnik usw.), vieljährige Erfahrung in Organisationsfragen und reiche Praxis im Umgang mit Klienten, Behörden und Handwerkern unter schwierigsten Bedingungen gehören zu den ausgewiesenen Fähigkeiten des Bewerbers.

Offerten erbeten unter Chiffre 33-303537, Publicitas, 9001 St. Gallen

Bauzeichnerin

21 Jahre, aus Deutschland (Baden-Baden), in ungekündigter Stellung, sucht zum Frühjahr 1984 Anstellung in Architekturbüro im Raum Zürich oder Bern.

Offerten erbeten unter Chiffre SIA 746 an IVA AG, Postfach, 8032 Zürich.

Dipl. Bauingenieur ETH

34, viersprachig (Franz., Deutsch, Engl., Portug.), 6jährige Ausländerfahrung, sucht anspruchsvolle Betätigung in Ingenieurbüro oder Bauunternehmung (Wasser- oder Siedlungswasserbau).

Offerten unter Chiffre SIA 743 an IVA AG, Postfach, 8032 Zürich.

RÜCKSICHT:

Wenn Sie beim Abbruch oder Abbau an Ihre Nachbarn denken, dann sollten Sie unbedingt auch mit uns reden. Wir zeigen Ihnen, wie gerade das Sprengen Freundschaften

erhalten kann.

Mit freundlichen Grüßen:
KIBAG Sprengtechnik, 8038 Zürich,
Mythenquai 383, Tel. 01/482 12 40

KIBAG SPRENGTECHNIK

Dipl. Bauingenieur ETHZ/SIA

1942, Schweizer, tätig im Hoch- und Tiefbau, Brückenbau, sucht neuen Wirkungskreis in Ingenieurbüro oder Verwaltung im Raum Bern-Thun. Eintritt nach Vereinbarung.

Offerten unter Chiffre SIA 752 an IVA AG, Postfach, 8032 Zürich.

Architekt ETH/SIA

31, Diplom ETH 78, lic. oec. HSG 80, 3 Jahre Praxis, sucht im Raum Zürich interessante Stelle für Projektierung, Devisierung und Ausführung. Eintritt nach Vereinbarung.

Offerten unter Chiffre SIA 753 an IVA AG, Postfach, 8032 Zürich.

Ingenieur HTL (Tiefbau)

32jährig, in ungekündigter Stellung, Erfahrung in Ausführung und Projektierung, sucht herausfordernden und entwicklungsfähigen Wirkungskreis in Ingenieurbüro oder kleinerer Unternehmung. (Auch Beteiligung an Ingenieur- oder Consultingbüro möglich.)

Offerten unter Chiffre SIA 742 an IVA AG, Postfach, 8032 Zürich.

Bauingenieur HTL

26, Diplom AT 1982, mit Erfahrung in Projektierung und Bauleitung von allg. Tiefbauarbeiten (Strassen-, Kanal- und Wasserbau) sucht neuen Wirkungskreis. Zweisprachig D/I sowie Kenntnisse F/E. Raum ganze Schweiz.

Offerten unter Chiffre SIA 751 an IVA AG, Postfach, 8032 Zürich.

Bauingenieur HTL

26, Diplom 1980, mit Erfahrung in Grund- und Eisenbetonbau, sucht auf Frühjahr 1984 eine Stelle im Raum Zürich.

Offerten unter Chiffre SIA 750 an IVA AG, Postfach, 8032 Zürich.

Baufachmann (Hochbau)

mit langjähriger Erfahrung in Ausführungsplanung, Devisierung, Bauleitung und Rechnungswesen, sucht neuen Wirkungskreis im Raume Zentralschweiz-Zürich in Verwaltung, GU oder Immobilienfirma.

Offerten unter Chiffre SIA 748 an IVA AG, Postfach, 8032 Zürich.

Bauingenieur HTL

diplomiert Frühling 1983, D, E, F, sucht Stelle im Raume Zürich.

Offerten unter Chiffre SIA 744 an IVA AG, Postfach, 8032 Zürich.

Bevor Sie auf den Putz hauen...

Die herkömmliche Methode der Fassadensanierung hat drei grosse Nachteile: Sie ist kostenintensiv, verursacht für die Bewohner fast unerträgliche Emissionen und beschädigt Bepflanzungen und Grünflächen rund um das Sanierungsobjekt!

Jetzt gibt es das Welnet-System, das alle diese Probleme auf



einen Schlag löst! Der Dämmputz wird auf die Welnet-Gitter aufgetragen, welche vorher direkt auf den Altputz befestigt wurden - und fertig!
Bitte verlangen Sie genaue Unterlagen über dieses neue System! Bevor Sie auf den Putz hauen...

Ghenzi AG

Baumaterialhandel
Solistrasse 84, 8180 Bülach, Tel. 01/860 2144

Erfahrener

dipl. Bauingenieur ETH/SIA

Generalist und Stahlbauer, sucht Kaderposition in Unternehmung, Ingenieurbüro oder Verwaltung.

Ihr Angebot erreicht mich unter Chiffre SIA 731 an IVA AG, Postfach, 8032 Zürich.

Dipl. Bauingenieur ETH

5 Jahre Erfahrung, sucht eine interessante Stelle auf dem Gebiet des Grundbaus und der Geotechnik. Erfahrung in der Herstellung von BASIC-Software.

Offerten unter Chiffre SIA 749 an IVA AG, Postfach, 8032 Zürich.

Diverses

Ein junger, selbständiger

Ökonom, dipl. Ingenieur ETH

bearbeitet den wirtschaftlichen Aspekt Ihrer Projekte in

freier Mitarbeit

Investitionsrechnung, Kosten/Nutzen-Analyse, Finanzierung, Optimierung, Simulation usw. Vielfältige EDV-Erfahrung; eigene Anlage.

Anfragen unter Chiffre SIA 754 an IVA AG, Postfach, 8032 Zürich.

Architekt HTL

übernimmt Devisierungen und Bauführungen zu günstigen Bedingungen.

Kontaktnahme bitte unter Chiffre SIA 747 an IVA AG, Postfach, 8032 Zürich.

Infolge Terminverschiebungen kann

Bauunternehmung sofort günstig Arbeiten ausführen.

Telefon 01 / 202 72 63

BETONELEMENTE

Zürcher Ziegeleien
Tel. 01-468 2111

J. Schmidheiny + Co. AG
Tel. 071-22 32 62

Baustoffe AG Chur
Tel. 081-24 46 46

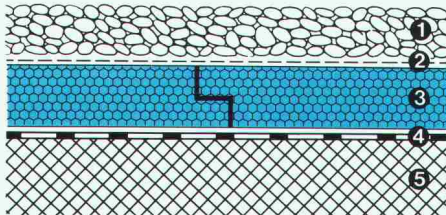
Bessere Flachdächer mit Roofmate im Umkehrdach-System.



Nach dem Styrofoam Plan.

Flachdächer sind besser isoliert, wenn neben hochgradiger Dämmfähigkeit auch optimaler Schutz der empfindlichen Dachhaut gewährleistet ist.

Darum ist das Umkehrdach-System die richtige Wahl für Flachdächer. Hier liegt die Wärmedämmung über der Dachhaut – zu deren Schutz.



1. Schutzschicht. 2. Dachvlies.
3. Wärmedämmung Roofmate SL. 4. Dachhaut.
5. Unterkonstruktion.

Roofmate* bietet hierfür die ideale Kombination aus thermischen und mechanischen Eigenschaften. Dank seiner geschlossenzelligen Struktur nimmt es praktisch kein Wasser auf und behält seine hohe Dämmfähigkeit auf Jahrzehnte hinaus bei.

Roofmate ist beständig gegen Alterung, Verrottung und Gefrier-Tau-Wechsel. Seine hohe Druckfestigkeit ermöglicht schon beim Einbau hohe mechanische Wechselbelastungen.

Roofmate schützt zugleich die Dachhaut gegen Temperaturwechsel, UV-Strahlung und mechanische Beschädigungen.

Über 20 Mio m² Roofmate wurden bis heute in Europa nach diesem Verfahren verlegt. Ein überzeugender Beweis für die Überlegenheit des Umkehrdach-Systems und des Dämmstoffs Roofmate.

In der Schweiz werden Umkehrdächer mit Roofmate durch die Wancor AG als komplettes Flachdach-

System unter der Bezeichnung «Wancor-Dach» angeboten.

Der Name Roofmate steht für den extrudierten Polystyrolhartschaum



Styrofoam* – ein Dämmmaterial für alle Bereiche des Hauses. Mehr darüber erfahren Sie aus dem Styrofoam Plan. Ein Wärmedämmkonzept, das Sie unbedingt anfordern sollten.

Erbitte detaillierte Information über

- Roofmate in Umkehrdach-Anwendungen
 den Styrofoam Plan

Name: _____

Firma: _____

Strasse: _____

Ort: _____

Tel: _____

Bitte einsenden an:
Dow Chemical Europe S.A.
Austrasse 44, 8045 Zürich.

Styrofoam wird in der Schweiz vertrieben durch die WANCOR AG, Regensdorf, Bern und Muttenz.



*Warenzeichen – The Dow Chemical Company

31117/S/A/C

"Der Wert eines Piatti-Fensters liegt in seinen messbaren Werten"

Bruno Piatti



Wenn der Wert daran gemessen wird, wieviel Lärm draussen und wieviel Wärme drinnen bleibt, liegt der eines Piatti-Fensters weit über dem Normalen. Ganz gleich, ob es sich dabei um ein Holz-, Holz/Metall- oder Wechselrahmen-Fenster handelt.

Auch, wenn man die Wind- und Wetterfestigkeit betrachtet, haben Piatti-Fenster ihre inneren und äusseren Werte. Wie hoch sie liegen, wird von EMPA-Tests bestätigt. Womit sie allen Anforderungen gerecht werden, mit denen man in der Schweiz zu rechnen hat. Piatti-Fenster werden nach dem Piatti-Prinzip hergestellt: handwerklich präzise, qualitativ erstklassig und auf jedes Mass.

Werfen Sie doch einen Blick durch oder besser auf ein Piatti-Fenster. Und in unsere Dokumentationen. Dort finden Sie alle Werte, die für Piatti-Fenster sprechen.

BP Piatti
Fenster

**Piatti-Fenster –
Schweizer Fenster nach Mass.**

Rufen Sie uns an: 01/833 16 11.
Oder senden Sie uns diesen
Coupon.

Ich möchte gern mehr
wissen über die Werte
und den Wert der
Piatti-Fenster.

Coupon
Mich interes-
sieren Holz-
und Holz/Metall-
fenster
 Wechselrahmen-
Fenster (Renovations-
fenster)
 Gebrauchs- und Wartungs-
anleitung

Name: _____

Strasse: _____

Bitte einsenden an Bruno Piatti AG, Riedmühlestrasse 16, 8305 Dietlikon / PLZ/Ort: _____