

Objektyp: **Advertising**

Zeitschrift: **Schweizer Ingenieur und Architekt**

Band (Jahr): **102 (1984)**

Heft 14

PDF erstellt am: **10.08.2024**

Nutzungsbedingungen

Die ETH-Bibliothek ist Anbieterin der digitalisierten Zeitschriften. Sie besitzt keine Urheberrechte an den Inhalten der Zeitschriften. Die Rechte liegen in der Regel bei den Herausgebern. Die auf der Plattform e-periodica veröffentlichten Dokumente stehen für nicht-kommerzielle Zwecke in Lehre und Forschung sowie für die private Nutzung frei zur Verfügung. Einzelne Dateien oder Ausdrucke aus diesem Angebot können zusammen mit diesen Nutzungsbedingungen und den korrekten Herkunftsbezeichnungen weitergegeben werden. Das Veröffentlichen von Bildern in Print- und Online-Publikationen ist nur mit vorheriger Genehmigung der Rechteinhaber erlaubt. Die systematische Speicherung von Teilen des elektronischen Angebots auf anderen Servern bedarf ebenfalls des schriftlichen Einverständnisses der Rechteinhaber.

Haftungsausschluss

Alle Angaben erfolgen ohne Gewähr für Vollständigkeit oder Richtigkeit. Es wird keine Haftung übernommen für Schäden durch die Verwendung von Informationen aus diesem Online-Angebot oder durch das Fehlen von Informationen. Dies gilt auch für Inhalte Dritter, die über dieses Angebot zugänglich sind.

Ein Dienst der *ETH-Bibliothek*
ETH Zürich, Rämistrasse 101, 8092 Zürich, Schweiz, www.library.ethz.ch

<http://www.e-periodica.ch>

PAN-ISOVIT[®]



Know-how, Qualität und Sicherheit ab Werk mitgeliefert...

Mit PAN-ISOVIT bieten wir ein im Werk gedämmtes Fernwärme-Verteilungssystem an. Wir produzieren Rohre und Formteile auf modernsten Fertigungsanlagen mit optimaler Qualitätssicherung. Darum sind bei uns Langzeittests und der ständige Kontakt mit Wissenschaftlern «tägliches Brot»... und deshalb haben wir ein Servicenetz in vielen europäischen Ländern aufgebaut. Für uns heisst Service wesentlich mehr als nur Beliefern von Kunden.

PAN-ISOVIT

PAN-ISOVIT, das Kunststoff-Verbundmantelrohr mit dem guten Namen:

- Mediumrohr, PUR-Schaum-Wärmedämmung, PE-Mantelrohr
- Einsatzbereich bis +130° C
- Betriebsdruck bis 25 bar
- Nennweiten 20 bis 800 mm
- Lieferform: Rohre 6 und 12 m oder nach Wunsch
- Kanal- und kompensatorfreie Verlegung
- Integriertes Überwachungssystem
- Rohre, Bogen, Abzweiger, Festpunkte, Armaturen, Muffen und flexible Rohre für Hausanschlüsse

Erfahrung seit 1963, Know-how, Qualität und Sicherheit: PAN-ISOVIT.

Isovit AG Isolierwerk

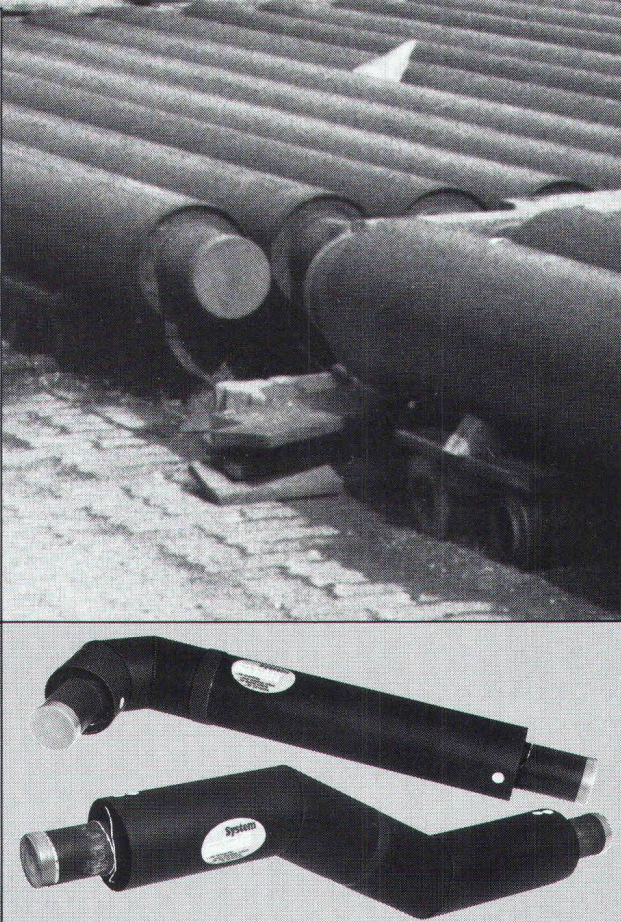
Riedthofstrasse 212
Telefon 01/840 16 84
8105 Regensdorf-Zürich



Bitte Coupon einsenden!
Wir möchten gerne die neue PAN-ISOVIT-Dokumentation. IA d

Firma: _____

Adresse: _____



Wir entwerfen, konstruieren, fertigen und montieren

Dach- und Fassadenverkleidungen

im Industrie-, Gewerbe-, Büro- und Wohnungsbau

Da wir an kein bestimmtes System gebunden sind, können wir uns den Wünschen und Erfordernissen der Architekten und Bauherren anpassen.

schneidermontagetechnik ag

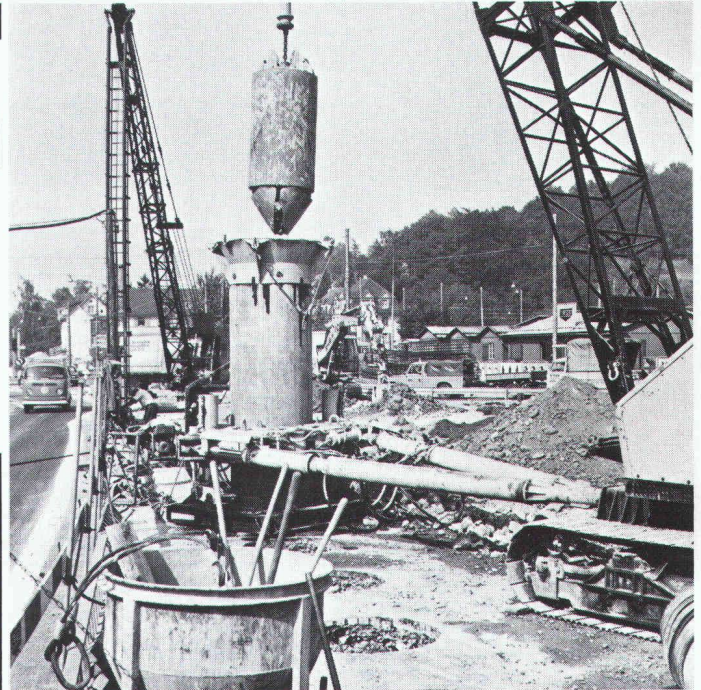
8001 Zürich, Rennweg 32
Tel. 01 214 62 36

9204 Andwil, Dorfstr. 79
Tel. 071 85 85 25

Pfahlfundationen

Bohrpfähle Ø 50–150 cm
Ortsbeton-Rammpfähle
Stahlmantelpfähle

Verbundpfähle
Stahlpfähle
Presspfähle für
Unterfangungen



BLESS

Technische
Beratung/Bau-
ausführung:

Neugutstr. 52, 8600 Dübendorf

Bauunternehmung AG Tel. 01/821 0085
Zürich – Dübendorf – Aarau – Chur – Grenchen – St. Gallen

Telefonieren. «In aller Ruhe.»



schallschluckend + formschön.

Tramonda-Telefon-Schallschluckhauben sind klassisch, oder elegant, oder farbenfroh – aber immer preiswert und formschön. Wir führen vom klassischen Wandelement bis zur freistehenden Sprechstation jede Telefonhaube, die in Ihre Umgebung passt.

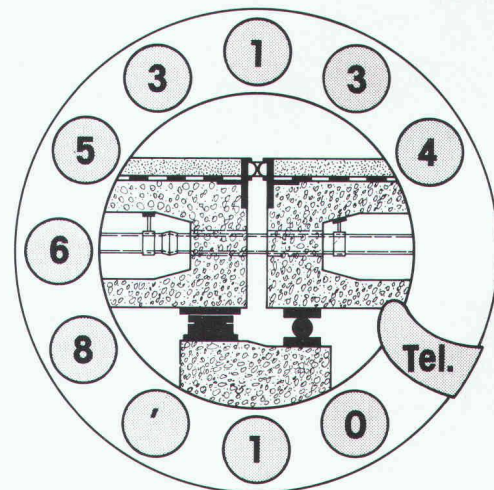
Tramonda. Ein Unternehmen der ISOLECTRA International



I.B. Tramonda AG
8820 Wädenswil
Schönenbergstrasse 33
Telefon: 01/780 74 75

LD

Fugenübergangskonstruktionen Brückenentwässerungen



Auflager für Hoch- und Tiefbau

Spezialkonstruktionen
für das Bauwesen

BAMECO AG

CH-8424 Embrach, Stationsstrasse 100
Telefon 01 / 865 31 34, Telex 59788 bameco

Styrodur[®]

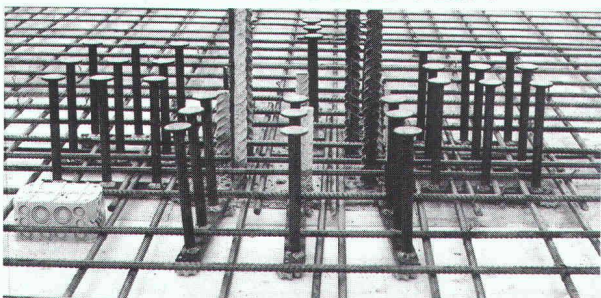
Kork AG, 5623 Boswil
Tel. 057 47 11 44

...isoliert jedi Muur!

Ihr Problem
Durchstanzen
von Flachdecken

unser
Lösung

DÜBELLEISTEN



RISS AG

8108 Dällikon, Industriestrasse 32
Telefon 01/844 11 22 Telex 52 421

Reaktioneller Beitrag siehe braune Seiten



SCHICHTEX SW

mit SCHWEIZER STEINWOLLE

unbrennbar F30 und F90

Die neue Platte mit
hervorragenden Isolations-
und Schallschluckwerten.

Leicht und handlich
62,5 cm breit,
Längen bis **300** cm.

Fernmeldeturm
St. Chrischona
mit SCHICHTEX-SW isoliert.



Bau + Industriebedarf AG

4104 Oberwil / BL Tel. 061 30 40 30

Ich bestehe auf gopor T/SE

- Aus Qualitätsgründen (hervorragende Trittschallisolations-Werte, sehr gutes Langzeitverhalten)
- Aus Vertrauensgründen (2,5 Mio verlegte m²)
- Aus Preisgründen

- die Schweizer Qualitäts-
Trittschallisolationsplatte

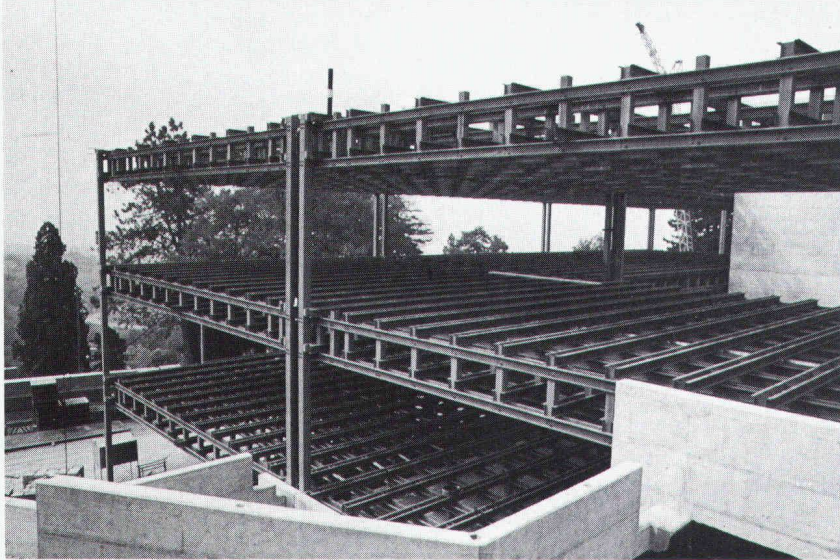


gonon Kunststoffwerk AG
CH-8226 Schleithem SH · Tel. 053/6 47 21 · Telex 76723

gonon

Bauen ist Sache des Spezialisten. Überlassen Sie es uns...

Stahlstruktur für ein Krankenhaus mit 4000 m² Bodenfläche und Stahlgesamtgewicht von 337 Tonnen.



Eine Vielzahl bedeutender, im In- und Ausland realisierter Projekte steht für den Ruf von **zwahlen & mayr sa** als ein dynamisches, an der Spitze des technischen Fortschritts stehenden Metallbau-Unternehmens.

zwahlen & mayr sa erarbeitet eigenständige, wirtschaftliche Lösungen in allen Sparten ihres Aktionsbereiches. Das Unternehmen verfügt in Aigle über grosse, weitgehend automatisierte Produktionseinrichtungen und kann deshalb auch umfangreiche Ausrüstungen von hoher Qualität kurzfristig liefern.

zwahlen & mayr sa ist ebenfalls in der Lage, anspruchsvolle Montagearbeiten in allen Teilen der Welt auszuführen.



zwahlen & mayr sa

Gesellschaft für Entwicklung und Ausführung von Stahlkonstruktionen

1860 Aigle CH

Tél. 025/26 19 91

Télex 456 109

Tätigkeitsgebiete

- Strassen- und Eisenbahnbrücken, zerlegbare Behelfsbrücken
- Industrie- und Verwaltungsbauten, Handelszentren, Schulen, Sporthallen, Flugzeughangars
- Lagerhallen, Parkhäuser
- Masten und Pfeiler
- wiederverwendbare Lehrgerüste
- Vorbau schnäbel, Schalwagen, standardisierte Bausysteme
- Lawinverbauungen
- Maschinenbau
- Studien, Beratungen, Expertisen

Nivellieren mit Automaten

schneller, einfacher, sicher

SOKKISHA C-3



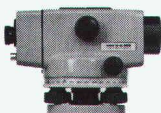
C-3A 25 x, C-3E 22 x, Zielweite ab 0,3 m, mit Teilkreis, Metall-Schiebestativ

TOPCON — das neue, wasserdichte



AT-F4 26 x, AT-F6 22 x, Zielweite ab 0,5 m, mit Teilkreis, Metall-Schiebestativ

WILD NA 0 / NAK 0



20 x, Zielweite ab 0,9 m, mit und ohne Teilkreis, mit Holz- oder Metall-Schiebestativ

KERN GK 0-A / GK 0-AC



21 x, Zielweite ab 0,75 m, mit Rechtwinkeldiopter oder Teilkreis, Holz- oder Metall-Schiebestativ

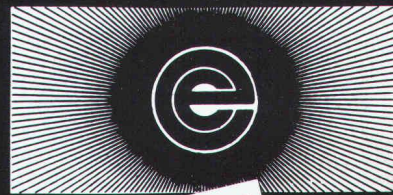
Nivellierinstrumente, Theodolite, Messlatten, Jalons, Stahl- und Glasfaserbandmasse — grösste Auswahl

GRAB+WILDI AG

8023 Zürich 1
8902 Urdorf

Seilergraben 61
beim Bahnhof

Tel. 01 251 57 88 - 89
Tel. 01 734 36 67 - 68



Energie 84 5.-9.4.1984

Eulachhalle Winterthur

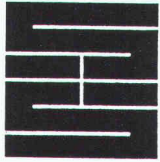
2. SCHWEIZERISCHE FACHMESSE FÜR ALTERNATIV-ENERGIE UND SPARTECHNIK

Übersichtliche Spezialmesse mit über 80 Ausstellern auf 2500 m² Ausstellfläche für energiebewusste Bauherren, Hauseigentümer und Fachleute

- effiziente Heizsysteme
- Wärmepumpen
- Wärmespeicherung und -Rückgewinnung
- Energiesparende sanitäre Einrichtungen
- Solar-Energie
- Steuerungs- und Regeltechnik
- Wärmedämmung und Abdichtungen
- Bio- und Wind-Energie, usw.

Aussteller und Produkte wurden nach strengen Zulassungskriterien sorgfältig ausgewählt. Damit ist die Gewähr geboten, dass nur erprobte Produkte und Methoden angeboten werden.

Öffnungszeiten: Do-Mo 9-18 Uhr
Autobahnausfahrt Winterthur-Wülflingen
24 Stunden Tonbandinformation, Tel. 01/362 38 01



Schaffroth & Späti AG

Asphalt- und Bodenbeläge

8403 Winterthur

Telefon 052 / 29 71 21

Gegründet 1872

Flachdachbeläge jeder Art

Gussasphalt für Isolationen und Strassen

Spenglerarbeiten

Nacophalt-Hartgussasphaltböden

Linolith-Industriebodenbeläge

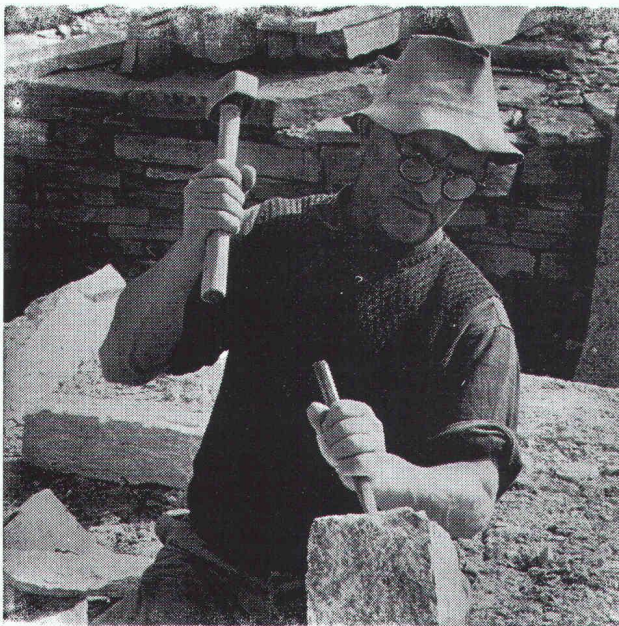
seit 50 Jahren bewährt

Zimmerli-Hartbetonböden

für Autogaragen, Rampen usw.

REPOXIT-Kunsthartzböden

in diversen Farben, 2 bis 7 mm stark



Natursteine

im Garten-, Hoch- und Tiefbau

Wir laden Sie ein, unsere neue, grosse **Muster-**
ausstellung an der Seefeldstrasse 198 in Zürich
zu besuchen.

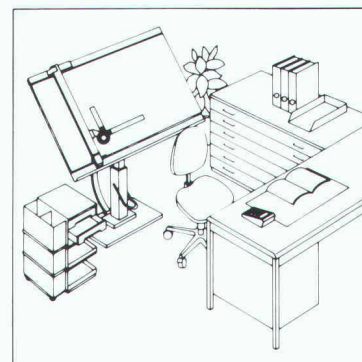
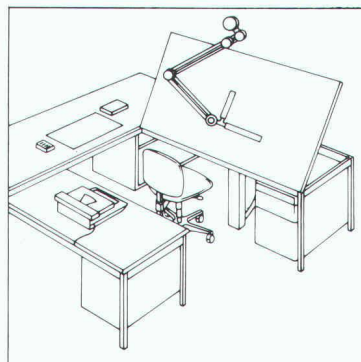
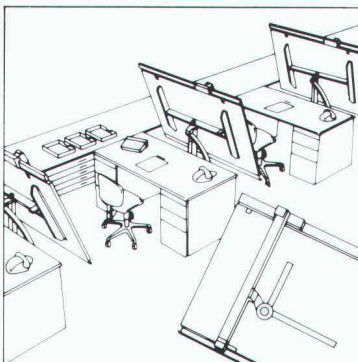
Eckardt Natursteine AG

8034 Zürich, Postfach

Telefon 01 / 55 08 60

Telex 57004

Grosses Lager in Zürich-Tiefenbrunnen



RWD

Schweizer Qualitäts-
Zeichentechnik

Führende Zeichentechnik verlangt zeitgemässe Zeichentechnik-Lösungen.



17/1

Senden Sie mir deshalb **gratis** die umfassende Dokumentation
über RWD Zeichentechnik-Arbeitsplätze.

Adresse

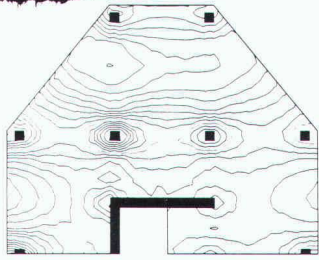
Coupon einsenden an: Reppisch-Werke AG, 8953 Dietikon, Tel. 01-740 68 22

CEDRUS

Finite-Element-Plattenprogramm

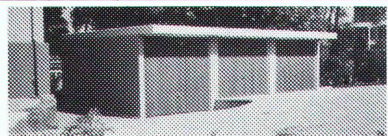
In gewohntem Standard, jetzt aber auf **hp 9816 Personalcomputer**

- Hohe Kapazität (1000 Knoten)
- Hohe Leistungsfähigkeit
- Grenzwerte, Bemessung
- Grafische Ausgabe
- ... und dies in Ihrem Büro nebst weiteren, bewährten Programmen von



cusub Software
Baumackerstrasse 42
Postfach 8161
8050 Zürich
Telefon 01/312 20 25

FRISBA Fertig-Garagen

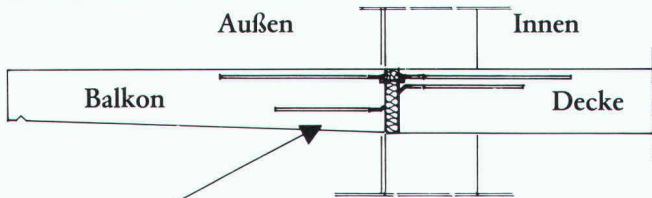


Schweizer Qualität
Rationelle Fertigung auf modernen Anlagen. Hohe Qualität und Wertbeständigkeit: typisch FRISBA. SIA

FRISBA AG
6275 Ballwil, Telefon 041/89 16 66

Kältebrücke, Sporen, Schimmel –

Dies ist das Problem!



Das ist unser Problemlöser!

Schöck-Isokorb

Die Balkondämmplatte mit Bewehrungskorb!

Der Schöck Isokorb mit rostfreiem Stahl und vorgeschriebenen Verankerungslängen entspricht der neuen SIA Norm 162.

Darüber sollten Sie mehr wissen!

Coupon Senden Sie mir bitte kostenlos die Schöck-Isokorb-Info-Mappe.

Absender: _____

FELI _____

FELI BAUTEILE AG
Obersumpfstraße 862, 5745 Safenwil, Telefon 062-672313

31	WIR	finite elemente fuer:
32	RECHNEN	flachdecken,
33	FUER SIE	bodenplatte elast. bett.
34		luftschutz nach tws
35		incl. bemessung und
6" 36	=====	fe-ausdruck
37	ELEKTRONISCH	
38	=====	
39		rahmen eben + raeumlich
40		traegerroste
41	guenstig	fachwerke
7" 42	und	usw.
43	schnell	
44		ARTHUR FRICK AG.
45		ELEKTRONISCHES RECHNEN
46		9496 BALZERS 075/41174
47		

KOLB – PUMPEN

für Kellerentwässerung, Hochwasserschutz, Abwasserbeseitigung, Baustellenentwässerung.

E. Kolb AG, Maschinenfabrik, 8594 Güttingen TG
Telefon 072 65 15 65

ATELIER FÜR PERSPEKTIVEN
GENAU KONSTRUIERTE PERSPEKTIVEN

SCHWARZWEISS / FARBIG
FÜR HELLRAUMPROJEKTION
FÜR BAUTAFELN / PLAKATE

ALS FOTOMONTAGEN
INSERATE / FACHBÜCHER
FÜR PROSPEKTE

DAVID-HESS-WEG 14, 8038 ZÜRICH, TEL. 01/482 29 49

Baustatikprogramme für Commodore, Sirius/Victor und IBM PC

Ebene und räumliche Stab- und Fachwerke, Durchlaufträger und -Platten, Platten mit finiten Elementen usw.
Neu: **TWO**

Wulf Seele, Ing. SIA, Flurstrasse 44, 2544 Bettlach, 065 / 55 21 43

IRON FLEX «schlüsselfertige» Beton-Öltanks

Planung und Bau durch:

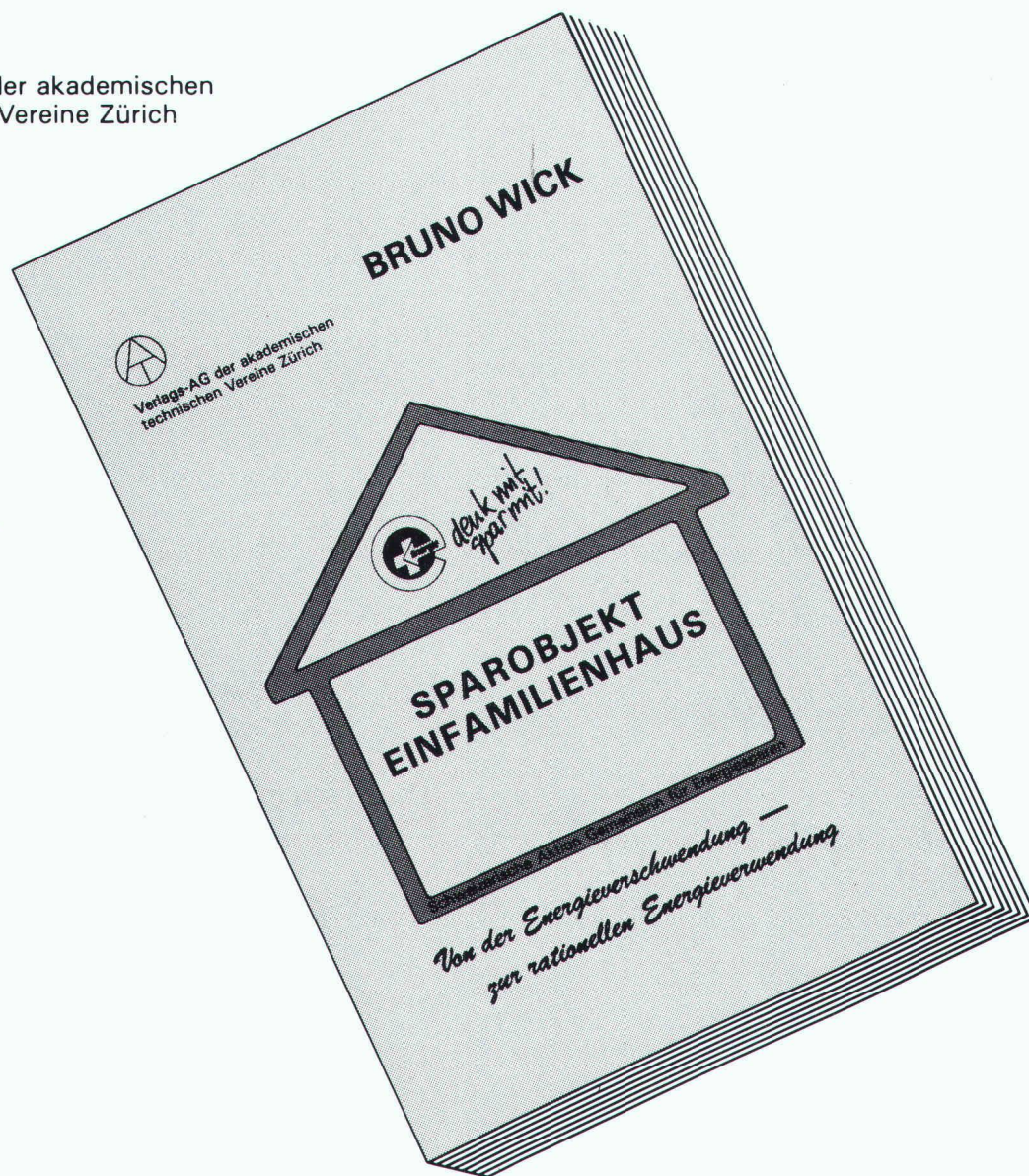
SCHOELLKOPF-IRONFLEX AG
Schaffhauserstrasse 265
CH-8057 Zürich Tel. 01/31278 88

*Stelleninserate im
Schweizer Ingenieur und Architekt
werden vom aktiven
und interessierten Teil
des Berufsstandes gelesen!*

SPAROBJEKT EINFAMILIENHAUS BRUNO WICK



Verlags-AG der akademischen
technischen Vereine Zürich



*Von der Energieverschwendung —
zur rationellen Energieverwendung*

Preis:
Fr. 24.—
zuzüglich Porto

Bestellschein

Senden Sie mir ___ Expl. SPAROBJEKT EINFAMILIENHAUS
gegen Rechnung an die Adresse:

NAME: _____ Vorname: _____

STRASSE: _____ Unterschrift: _____

PLZ/ORT: _____ Datum: _____

Einsenden an: Verlags-AG der akademischen technischen Vereine, Pf. 630, 8021 Zch.

Stellenangebote

In unser mittelgrosses Architekturbüro mit vielseitiger Bautätigkeit und Generalplanungsaufgaben suchen wir einen

BAULEITER

Einem engagierten, initiativen und fachlich ausgewiesenen Mitarbeiter, im Idealalter von 25 bis 30 Jahren, der in Bauausführung und Planbearbeitung einige Erfahrungen mitbringt, bieten wir eine selbständige Position innerhalb eines kleinen Teams.

Falls Sie Interesse an dieser anspruchsvollen Tätigkeit haben, richten Sie bitte Ihre Bewerbungsunterlagen an Frau S. Haller.

H.P. Zweidler + Partner AG

Architekten + Generalplaner, Grindelstrasse 5,
8304 Wallisellen, Tel. 01/830 01 85

Generalunternehmung, Architekturbüro im Zürcher Limmat, sucht zur Ergänzung eines jungen Teams

Architekt HTL Bautechniker Bauzeichner/Bauführer

für selbständige Projektierung, Ausführungsplanung und Bauleitung von Wohn-, Geschäfts- und Industriebauten.

Voraussetzungen für diese interessanten, vielseitigen Tätigkeiten sind:

- eine gute Grundausbildung
- einige Jahre Praxis
- Initiative und Sinn für selbständiges Arbeiten

Wir bieten fortschrittliche Anstellungsbedingungen. Interessenten bitten wir um schriftliche Bewerbung mit den erforderlichen Unterlagen.



J.F. Jost Bau AG

Generalunternehmung,
Steinwiesstrasse 3, 8952 Schlieren



Isolierprodukte
aus Steinwolle

Als führender Mineralwollproduzent für den gesamten Isolierbereich achten wir stets darauf, unsere Kunden optimal zu beraten und zu bedienen.

Zur Verstärkung unserer Verkaufsorganisation im Grossraum Zürich suchen wir deshalb eine starke

Persönlichkeit als Regionalverkaufsleiter

Nach einer sorgfältigen Einführung übernimmt er die Verantwortung für die Betreuung des gesamten Gebietes, wovon er selber einen Teil bearbeitet. Zu seinem Mitarbeiterstab gehören zwei erfahrene Verkaufsberater, dazu wird er in seinen Aktivitäten tatkräftig durch unsere Verkaufs- und Anwendungstechnische Abteilung unterstützt.

Für diese Position stellen wir uns einen versierten Baufachmann mit Aussendienst Erfahrung im Alter zwischen 30-45 Jahren vor, der die Fähigkeit besitzt, kompetente Verkaufs- und Beratungsgespräche zu führen und ein grosses Mass an Beweglichkeit und Durchhaltevermögen ausweist.

Interessenten bitten wir, ihre handschriftliche Bewerbung an unsere Personalabteilung, **Herrn Kurt Zimmermann**, zu richten.



Flumroc AG 8890 Flums
Telefon 085 3 26 46

Bauadministration

Bei unserem Auftraggeber handelt es sich um ein Unternehmen der Bau- und Zimmereibranche, das spezialisiert im Einfamilienhaussektor sehr erfolgreich tätig ist. Die Firma liegt zentral im Kanton Aargau.

Im Auftrag unseres Kunden suchen wir einen qualifizierten

Baufachmann

der als

Leiter Administration

den gesamten administrativen Bereich weitgehend selbständig betreuen soll. Das Aufgabengebiet ist breit gefasst und beinhaltet im Wesentlichen Kalkulation, Kostenkontrolle, Bauabrechnungen, Betriebsabrechnungen, Einkauf (Material und Subunternehmer) und Teile des Rechnungswesens (ohne Buchhaltung). Ferner sollte der neue Mitarbeiter bei der Einführung eines integrierten EDV-Systems aktiv mitwirken.

Sie haben eine **baufachliche Berufslehre** absolviert und sich anschliessend kaufmännisch weitergebildet oder Sie sind **Ingenieur-Techniker HTL** oder **Absolvent einer Baufachschule**, haben sich bereits praktisch in den angesprochenen Fachgebieten betätigt und verfügen über gute anwenderseitige EDV-Kenntnisse. Ihre Arbeitsweise ist gründlich und speditiv und Sie schätzen es, in einem jungen, kollegialen Team mitzuarbeiten. Sie sind dementsprechend kooperativ und teamorientiert sowie initiativ und aktiv.

Wenn Sie sich für diese vielseitige und viel Selbständigkeit bietende Kaderstelle interessieren, senden Sie uns Ihre Bewerbungsunterlagen mit einigen handschriftlichen Notizen. Weitere Auskünfte geben wir Ihnen gerne vorgängig am Telefon. Ihr Angebot behandeln wir absolut diskret.



Unternehmensberatung in Personalfragen AG
Edisonstrasse 24, 8050 Zürich, Telefon 01 / 312 11 40

Wir sind eine gut fundierte, aktive Generalunternehmung für Renovationen und Umbauten und suchen einen

Architekten

Die anspruchsvolle Aufgabe umfasst:

- Entwurfsarbeiten
- Detail- und Ausführungsplanung
- Devisierung und Kalkulationen
- Bewertung von Liegenschaften

Einem einsatzfreudigen Mitarbeiter im Idealalter von 25 bis 35 Jahren bieten wir nebst entsprechendem Salär und gut ausgebauten Sozialleistungen einen angenehmen Arbeitsplatz in einem kollegialen Team.

Falls Sie als Architekt, Architekt-Techniker oder qualifizierter Hochbauzeichner Interesse an dieser vielseitigen und abwechslungsreichen Position haben, bitten wir Sie, Ihre Bewerbungsunterlagen an Frau S. Haller zu richten, oder nehmen Sie mit Herrn R. Cramerli unter Tel. 01/830 36 55 Kontakt auf.

**RENUM
BAU AG**

Generalunternehmung für Renovationen und Umbauten
Grindelstrasse 5, 8304 Wallisellen

unirenova

Wir realisieren interessante Umbau- und Renovationen und suchen für die Betreuung unserer vielen Baustellen zwei zusätzliche

BAUFÜHRER

für alle Arbeiten von der Bestandaufnahme bis zur Schlussabrechnung.

Wenn Sie tüchtig und initiativ sind sowie über längere Bauplatzerfahrung verfügen, so setzen Sie sich bitte telefonisch oder schriftlich mit uns in Verbindung, damit wir eine Besprechung vereinbaren und einander kennenlernen können (Tel. 01/301 17 55, Herrn Gmünder verlangen).

Unirenova AG
Hagenholzstrasse 60
Postfach
8050 Zürich

unirenova

Schweizer Konzern Baustoffe

LEITER einer KONZERNGRUPPE

Unternehmer

Unser Auftraggeber ist ein starker und erfolgreicher Konzern der Baustoffbranche. Er beschäftigt über 5000 Mitarbeiter in weitgehend eigenständigen Firmen in mehreren Ländern, auf verschiedenen Kontinenten. Infolge Todesfall ist die Leitung einer der Konzerngruppen neu zu besetzen.

Die Konzerngruppe Ziegeleiprodukte (Dachziegel, Backsteine, Kamine) umfasst fünf produzierende Firmen, die sich auf drei Länder verteilen, jedoch alle in derselben Grossregion liegen. Sie erzielt mit 350 Mitarbeitern einen Umsatz von 50 Mio. Der KG-Leiter trägt die Verantwortung für Produktion, Markt und Ertrag der Gruppe. Die spätere Mitgliedschaft in der Konzernleitung ist möglich.

Wir suchen Kontakt zu unternehmerischen Führungskräften von überdurchschnittlichem persönlichem Format. Die Branchenerfahrung steht nicht im Vordergrund. Vorausgesetzt werden eine technische (vorzugsweise akademische) Grundausbildung und erfolgreiche Führungspraxis mit Gesamtverantwortung für eine grössere Einheit. Vertrautheit mit der Bauindustrie ist von Vorteil.

Zur Abklärung des gegenseitigen Interesses bitten wir um Ihr Curriculum Vitae an H.H. Baumann, MSL (Schweiz) AG, Signaust. 9, 8008 Zürich, Tel. 01/69 49 90 (Referenznummer: 6821-S).

Der Name MSL bürgt seit 28 Jahren weltweit für absolute Diskretion. Wir machen keine Rückfragen und stellen Sie unserem Arbeitgeber nur nach ausdrücklicher Absprache vor.

MSL

INTERNATIONALE UNTERNEHMENSBERATER

Management Selection Ltd. - Suche und Auswahl von Führungskräften. Niederlassungen in: Australien (2), Belgien, Deutschland (2), Frankreich (3), Grossbritannien (5), Holland, Irland, Italien, Mittelost, Schweden, Schweiz, Südafrika (4), USA (5).

VEVEY

Nous cherchons pour les bureaux d'étude de notre DIVISION ENERGIE HYDRAULIQUE, un

ingénieur en génie civil diplômé EPF

ayant déjà une certaine expérience en:

- calculs statiques et de dimensionnement
- résolution de problèmes constructifs.

Notre nouveau collaborateur sera appelé à participer aux études d'importants équipements hydro-mécaniques de barrages (conduites et vanteillerie) et, après une période initiale de formation, il aura à assumer la responsabilité de **chef de projet**.

Des connaissances linguistiques et en programmation seraient des atouts importants.

La candidature d'un ingénieur ETS avec une solide expérience du domaine concerné sera aussi examinée.

Vous voudrez bien adresser votre offre détaillée, avec curriculum vitae, photocopies de vos certificats ainsi qu'une photo-passeport au

Service du Personnel des

Ateliers de Constructions Mécaniques de Vevey S.A.

1800 VEVEY - Tél. 021/51 00 51 - int. 221



Stadtplanungsamt Bern

Wir suchen einen

Assistenten des Stadtplaners

Das neu geschaffene Aufgabengebiet umfasst

- Die wissenschaftliche Beratung und persönliche Unterstützung des Stadtplaners in allen Gebieten seines Aufgabengebietes;
- das Erstellen von Berichten und Stellungnahmen zu ausgewählten Problemen der Raumplanung;
- die wissenschaftliche Betreuung der Fachbibliothek und Dokumentationsstelle des Stadtplanungsamtes als Grundlage seiner fachlichen Arbeit.

Gesucht wird ein(e) Mitarbeiter(in)

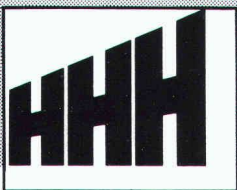
- mit abgeschlossener Hochschulbildung (Städtebau/Architektur) oder gleichwertiger fachlicher Qualifikation, möglichst mit einem Vertiefungsschwerpunkt ökonomischer Grundlagen der Planung;
- mit Erfahrung in der wissenschaftlichen Arbeit sowie aus der Planungspraxis;
- mit Eigeninitiative, Verhandlungsgeschick und der Fähigkeit zum selbständigen Arbeiten;
- mit viel Sinn für Koordination und Realität.

Unsere Arbeitsweise ist eine vielseitige Kombination von kreativem Denken, planerisch-politischer Strategieentwicklung und von fachlicher Seriosität.

Geboten wird eine sehr gut bezahlte Dauerstelle in der öffentlichen Verwaltung.

Bewerbungen mit den üblichen Unterlagen und einer Handschriftprobe sind zu richten an das Stadtplanungsamt Bern, Postfach 2731, 3001 Bern.

Auskunft erteilt: Dr.-Ing. Jürg Sulzer, Stadtplaner, Telefon (031) 64 65 09.



Wir suchen für unsere Abteilung **Generalunternehmung** zur Teamergänzung für Einsatz im Raume Zürich

Bauführer

für die *selbständige* Ausführung von anspruchsvollen Hochbauprojekten.

Aufgaben:

- Devisierung
- örtliche Bauleitung
- Termin- und Kostenkontrolle
- Ausmassarbeiten
- Rapportwesen
- Rechnungswesen/
- Bauabrechnung

Anforderungen:

- Architekt HTL oder Hochbauzeichner mit mehrjähr. Baupraxis und guten Kenntnissen im Innenausbau.
- Verhandlungstalent
- Eintritt Frühjahr 1984

Wir bieten:

- interessante und vielseitige Tätigkeit
- zeitgemässe Anstellungsbedingungen mit guter Personalvorsorge

Herren, die entsprechende Ansprüche an fachliches Können, selbständiges und exaktes Arbeiten erfüllen, sind höflich eingeladen, ihre Bewerbung einzureichen oder sich direkt mit unserem Personalchef telefonisch in Verbindung zu setzen.

AG Heiner Hatt-Haller
HOCH- UND TIEFBAU-UNTERNEHMUNG
Bärengasse 25, 8022 Zürich, Tel. 01/211 87 40

Für anspruchsvolle Wohn- und Geschäftshausüberbauung im Raume Zürich suchen wir zwei fachlich ausgewiesene

Bauführer/Bauleiter

Tätigkeitsgebiet:

- Mithilfe bei der Erarbeitung von GU-Angeboten
- Devisierung
- örtliche Bauführung
- Ausmass- und Rechnungswesen

Anforderungen:

- abgeschlossene Lehre als Hochbauzeichner
- entsprechende Aus- oder Weiterbildung als örtl. Bauführer mit einigen Jahren Praxis

Eintritt: nach Vereinbarung

Wir bitten Sie, uns eine kurze Bewerbung mit Angaben über die bisherige Tätigkeit zuzustellen.



marti liegenschaften ag zürich
Generalunternehmung
Postfach, 8026 Zürich



Wir suchen einen tüchtigen, initiativen, zuverlässigen

Hochbautechniker

mit mehrjähriger Erfahrung. Bei uns sind ständig mehrere Projekte in Arbeit; unser neuer Mitarbeiter muss sich rasch umstellen können und über ein gutes Arbeitstempo verfügen. Es handelt sich um eine interessante Dauerstelle.

Bitte setzen Sie sich telefonisch oder schriftlich mit uns in Verbindung (Tel. 01/301 17 55, Herrn Gmünder verlangen).

Unirenova AG
Hagenholzstrasse 60
Postfach
8050 Zürich



Vielseitig strukturiertes Bauingenieurbüro im Raume Solothurn sucht

jugen dipl. Bauingenieur ETH

für anspruchsvolle Aufgabe im Bereich des allgemeinen Tiefbaus und Umweltschutzes.

Wir stellen uns unter dem neuen Mitarbeiter einen vielseitig begabten Hochschulabsolventen mit 0 bis 4 Jahren Erfahrung vor, welcher in der Lage ist, sich in alle bautechnischen Probleme einzuarbeiten.

Wir bieten:

- fortschrittliche Anstellungsbedingungen mit gutausgebauter Sozialversicherung
- interessante Dauerstelle mit anspruchsvoller Tätigkeit.

Gerne erwarten wir Ihre schriftliche Bewerbung oder Ihre Kontaktaufnahme mit unserem Herrn Beer.



**Bauingenieur- und Vermessungsbüro
Beer Schubiger Benguerel & Partner**
Hauptstrasse 22
4562 Biberist, Telefon 065 / 32 13 31

Zur Verstärkung unseres Teams suchen wir einen

Bauphysiker

Wir erwarten eine Grundausbildung als Architekt oder Bauingenieur mit der erforderlichen Zusatzausbildung. Wir bieten ein breites Tätigkeitsgebiet in der Beratung von Architekten und Bauherren in bauphysikalischen Belangen von Neubauten und Sanierungen von Altbauten.

Gerne erwarten wir Ihre Offerte. Für telefonische Auskünfte steht Ihnen Herr B. Wenger zur Verfügung.

Balzari & Schudel AG, Ingenieure und Planer
Kramburgstrasse 14, 3006 Bern, Telefon 031 / 44 69 11

Wir suchen in jüngeres, dynamisches Team

Bautechniker / Bauführer

und

Hochbauzeichner

für die Bearbeitung anspruchsvoller Bauvorhaben.

Wir stellen uns eine fröhliche, kooperative Persönlichkeit vor.

Ruedi Weber + Partner, Architekten + Planer AG
5712 Beinwil am See, Telefon 064 / 71 69 08 / 71 63 66
Auskunft erteilt: Ruedi Weber

Wir suchen in unser Architekturbüro in Zug einen dynamischen

Entwurfsarchitekten

Kontaktnahme unter Chiffre SIA 887 an IVA AG,
Postfach, 8032 Zürich.

Wir suchen mit baldmöglichstem Eintritt

Tiefbauzeichner evtl. Vermessungszeichner

für Projektierungsarbeiten in Feld und Büro

K. Widmer, Ingenieur- und Vermessungsbüro
9542 Münchwilen TG, Telefon 073 / 26 23 26

Kleines Ingenieurbüro im Raume Aarau sucht

Tiefbauzeichner(in)

mit Praxis bzw. Zeichner-Konstrukteur(in) für abwechslungsreiche Arbeit vorwiegend im Tiefbau. Für selbständige Aufnahmen, Absteckungen usw. eigenes Auto erforderlich. Angenehmes Arbeitsklima, gleitende Arbeitszeit. Evtl. Teilzeitbeschäftigung mindestens 80%.

Bewerbungen mit den üblichen Unterlagen erbeten unter Chiffre SIA 875 an IVA AG, Postfach, 8032 Zürich

Stellengesuche

Dipl. Bauingenieur ETH/SIA (Schweizer)

Breite Projektierungs-, Bauleitungs- und Unternehmerpraxis im Ingenieurhoch- und Tiefbau. Industriebau in der Schweiz und Übersee. Erfahrung mit modernsten Planungsmethoden.

Suche Führungsposition oder freie Mitarbeit als beratender Ingenieur in neuzeitlich geführtem, evtl. weltweit tätigem Unternehmen, Ingenieurbüro, Bauunternehmung, Industrie.

Tätigkeitsfeld vorzugsweise in Richtung Projektleitung oder Ausführung, Organisation, Verhandlungen. Gelegentliche Tätigkeit im Ausland möglich.

Zuschriften erbeten unter Chiffre C-49-21969 Mosse Annoncen AG, Postfach, 8025 Zürich.

Tiefbauzeichner

sucht Anstellung, spez. Stahlbeton, per 4. Juni 84, Region Nordwestschweiz.

Offerten unter Chiffre 3872 Li an OFA, Orell Füssli Werbe AG, Postfach, 4410 Liestal.

Frisch ab Presse

Wer: Diplomklasse 6 I, Bauingenieure HTL
Was: suchen ihren 1. Wirkungskreis in Ingenieurbüro oder Bauunternehmung
Wann: Ab Sommer 1984
Wo: Region Innerschweiz und nähere Umgebung
 Angebote an: HTL, Klasse 6 I, 6049 Horw

Bauingenieur ETH

48, mit Erfahrung in allgemeinem Tiefbau, Strassenbau, Kanalisationsanlagen sowie im Gewässer- und Umweltschutz sucht interessante Stelle in Ingenieurbüro oder Verwaltung.

Zuschriften erbeten unter Chiffre SIA 870 an IVA AG, Postfach, 8032 Zürich.

Dipl. Ingenieur ETH

38, CH, in ungekündigter Stellung, sucht neuen Wirkungskreis, vorwiegend in der Schweiz. Langjährige Erfahrung im In- und Ausland auf dem Gebiet landwirtschaftlicher Entwicklungsprojekte, Massivbau, Pipelines, Hydraulik und selbständiger Projektleitung. D/F/E.

Offerten unter Chiffre SIA 885 an IVA AG, Postfach, 8032 Zürich.

Bauingenieur HTL

mit Erfahrung in Hydraulik, Wasserbau (Kleinkraftwerke, Hochwasserschutzkonzepte inkl. Hydrologie), allg. Tiefbau, Strassenbau, sucht Stelle in der ganzen Schweiz oder im Ausland. Zurzeit in ungekündigter Stellung. D/F/E.

Zuschriften unter Chiffre SIA 888 an IVA AG, Postfach, 8032 Zürich.

Bauingenieur SIA

Baustatiker/Eisenbeton-Konstrukteur mit mehrjähriger Erfahrung, sucht Stelle in Ingenieurbüro für Eisenbetonarbeiten. (Befristete Anstellung oder freie Mitarbeit möglich.)

Offerten unter Chiffre SIA 879 an IVA AG, Postfach, 8032 Zürich

Diverses

Leistungsstarkes, speditives

Eisenbetonzeichner-Team

übernimmt laufend Aufträge im Hoch- und Tiefbau.

Anfragen über Telefon 055 / 31 57 33 (auch abends).

Erfahrener **Bautechniker** (Büro für Liegenschaftsschätzungen und Ermittlungen bei Bauschäden) übernimmt

Zeichnungsarbeiten und Bauleitungen

im Raume Zentralschweiz.

Offerten unter Chiffre SIA 886 an IVA AG, Postfach, 8032 Zürich.

Unser Vermessungsbüro mit einer

EDV-Präzisionszeichenanlage

und der Anwendersoftware im Bereich

- Vermessungswesen

- Tiefbau

- Leitungskataster

bietet Ihnen kostensparende Möglichkeiten, Ihre Wünsche zu erfüllen.

Zu unverbindlicher Kontaktnahme stehen wir Ihnen gerne zur Verfügung.

Alles unter Chiffre SIA 874 an IVA AG, Postfach, 8032 Zürich

An alle Architekten und Ingenieure

DEVISIEREN



Jetzt spielend leicht, zeitsparend und preisgünstig über unsere EDV-Anlage. Auf Wunsch komplette Devisierung und weitere Leistungen. Nach CRB-Normpositionen und Eigentext.

E. Jeuch, Arch. SIA, Rotfluhstr. 22, 8702 Zollikon, 01 / 391 50 77

Zu verkaufen: **HP-7470A Plotter**

Neuwertiges 2-Farben/A4-Gerät, kompatibel zu allen Hewlett-Packard-Personal-Computern. **Preis Fr. 2100.-**

Telefon 01 / 720 78 94

Stellen- und Gelegenheits-Anzeigen

Tarif

Stellenangebote und Ausschreibungen		Ermässigter Preis für Stellengesuche		
1/1-Seite	185×260 mm Fr. 1380.—	1/6-Seite	90×84 mm Fr. 130.—	
1/2-Seite	90×260 mm Fr. 725.—		185×40 mm Fr. 280.—	
	185×128 mm Fr. 495.—	1/8-Seite	90×62 mm Fr. 220.—	
1/3-Seite	90×172 mm Fr. 385.—		185×29 mm Fr. 155.—	
1/4-Seite	90×128 mm Fr. 385.—	1/12-Seite	90×40 mm Fr. 155.—	
	185×62 mm Fr. 385.—		1/24-Seite	90×21 mm Fr. 70.—

Chiffregebühr Fr. 7.—, Ausland Fr. 10.—

Für Stellengesuche wird Vorauszahlung verlangt.

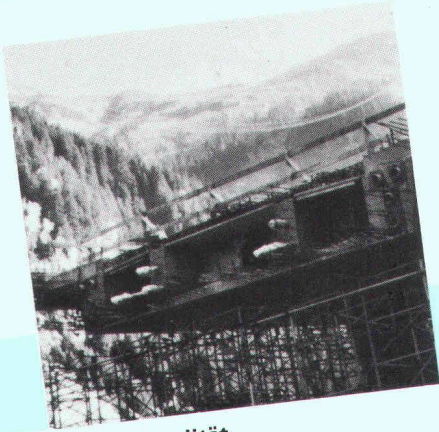
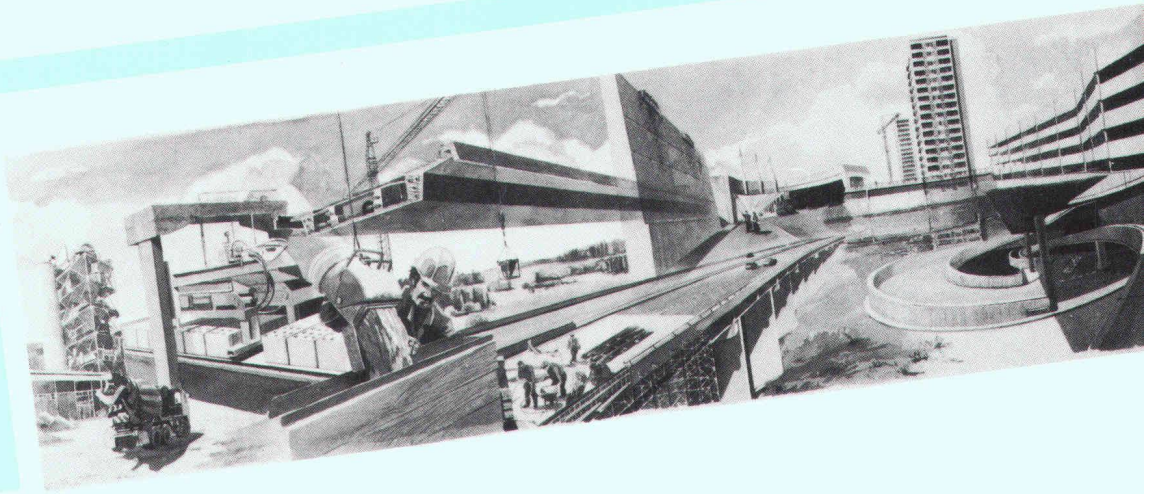
Anzeigenschluss: Mittwoch der Vorwoche, 10 Uhr

IVA AG für internationale Werbung, 8032 Zürich
 Mühlebachstrasse 43, Tel. 01 / 251 24 50, PC 80-32735

Filiale:
 1004 Lausanne, Pré-du-Marché 23
 Tel. 021 / 37 72 72

LPM AG

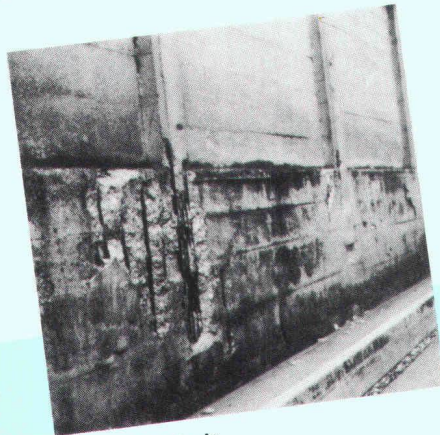
Beratung
und Engineering



**Bauwerkqualität,
Bauwerkbeständigkeit
im Hoch- und Tiefbau durch:**

- Vorprüfung
- Optimierung
- Reproduzierbarkeit
- Bauüberwachung
- Abnahmeprüfung

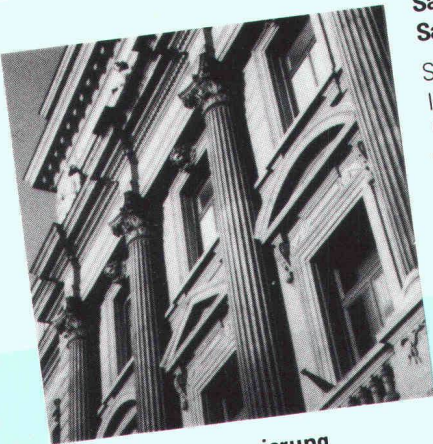
Qualitätssicherung



**Sanierfähigkeit,
Saniermöglichkeit,
Sanierungskonzept aufgrund:**

- Schadendiagnose
- IST-Zustand
- Prüftechnische Absicherung
- SOLL-Zustand

Bauwerksunterhalt



**Reinigung, Konservierung,
Substanzerhaltung, Restaurierung,
Ergänzung, Ersatz, Renovation**

- Voruntersuchung – Diagnose
- Baustoffanalyse
- Verwitterung – Schadenursache
- IST-Zustand
- Prüftechnische Absicherung
- SOLL-Zustand

Restaurierung, Renovation

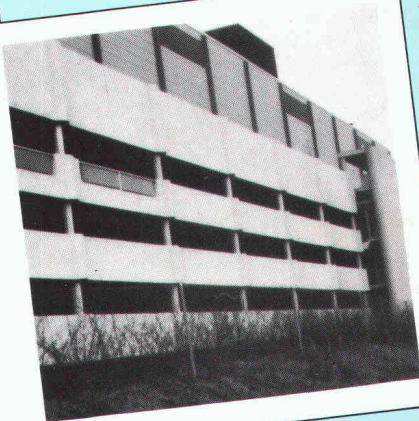


Die LPM AG wurde 1968 gegründet von Albert Romer als Labor für Präparation und Methodik. Das Institut bietet mit seinen 12 Mitarbeitern Dienstleistungen der Baustoff- und Materialprüfung an und steht unter der Leitung von A. Romer und H.-J. Badzong. Unsere Haupttätigkeit besteht in Beratung und Engineering für Qualitätssicherung beim Neubau und für Schadengutachten/Baustoffexpertisen bei der Schadensanierung von Ingenieurbauwerken, sowie für Restaurierung und Renovation von Natursteinbauten, Monumenten, Denkmälern. Die gutachterliche Tätigkeit liegt in den Händen der Baustoffexperten A. Romer, H.-J. Badzong, U. Mühlethaler und ist abgestützt auf ein betriebseigenes Labor mit Laborchef W. Heutschi. Forschung und Zusammenarbeit mit in- und ausländischen Fachgruppen ermöglichen im aktuellen Praxisbezug den Einsatz moderner Untersuchungstechnologie im Kontakt mit Ingenieuren, Architekten, Restauratoren, Denkmalpflegern und Unternehmern.

Auswahl einiger nach LPM-Standard untersuchter Bauwerke

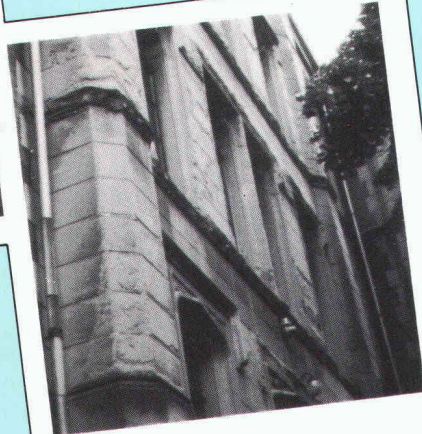
Industrieprodukte

Betonfertigteile
Kunstharzprodukte
Eternit-Produkte
Dachziegel
Putze
Reparaturmörtel
Beläge



Natursteinbauten

Zytglogge Bern
Wolfbach Schulhaus Zürich
Fraumünster Zürich
Uni Bern
Klosterkirche Rheinau
Zeughäuser Zürich
Schloss Liebegg
Kirche Veltheim

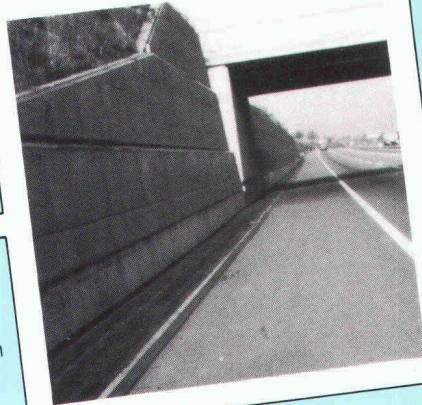


Hochbau

Schulhaus Stettbach Zürich
Volkshaus Bern
Städtische Werke Baden
Fernmeldeturm Köln
Altenzentrum Paffrath
St. Antoniuskirche Basel

Tiefbau

Schweizerische Nationalstrassen
Kraftwerk Leibstadt
Kraftwerk Emmonson
Abwasseranlage Pro Rheno Basel
Abwasseranlage Sihlholzli Zürich



Brückenbau

Natursteinviadukt Birsig
Dorenbachviadukt Basel
Hiltalingerbrücken Basel
Brücke über BAB 1, Burscheid
Elmenrüti-Viadukt Amsteg
Teufelsbrücke Hägendorf
Fürstenlandbrücke St. Gallen
Rampenbauwerk Göschenen
Viadotto Rodi/TI
Monbijoubücke Bern

Kunstdenkmäler - Monumente

Palatino Rom
Sphinx Aegypten
Teatro Metaponto
Brunnen in Neuveville
Bodmer-Fresken Zürich
Ionischer Tempel Süditalien
Athena Tempel Paestum

Verkehrsbau

Flughäfen Kloten und Genf
Flughafen Ramstein
Parkhaus Glatt Zürich
Hauensteintunnel
Furkatunnel
Elbtunnel Hamburg