

Objektyp: **TableOfContent**

Zeitschrift: **Schweizer Ingenieur und Architekt**

Band (Jahr): **102 (1984)**

Heft 20

PDF erstellt am: **10.08.2024**

Nutzungsbedingungen

Die ETH-Bibliothek ist Anbieterin der digitalisierten Zeitschriften. Sie besitzt keine Urheberrechte an den Inhalten der Zeitschriften. Die Rechte liegen in der Regel bei den Herausgebern.

Die auf der Plattform e-periodica veröffentlichten Dokumente stehen für nicht-kommerzielle Zwecke in Lehre und Forschung sowie für die private Nutzung frei zur Verfügung. Einzelne Dateien oder Ausdrucke aus diesem Angebot können zusammen mit diesen Nutzungsbedingungen und den korrekten Herkunftsbezeichnungen weitergegeben werden.

Das Veröffentlichen von Bildern in Print- und Online-Publikationen ist nur mit vorheriger Genehmigung der Rechteinhaber erlaubt. Die systematische Speicherung von Teilen des elektronischen Angebots auf anderen Servern bedarf ebenfalls des schriftlichen Einverständnisses der Rechteinhaber.

Haftungsausschluss

Alle Angaben erfolgen ohne Gewähr für Vollständigkeit oder Richtigkeit. Es wird keine Haftung übernommen für Schäden durch die Verwendung von Informationen aus diesem Online-Angebot oder durch das Fehlen von Informationen. Dies gilt auch für Inhalte Dritter, die über dieses Angebot zugänglich sind.

Ein Dienst der *ETH-Bibliothek*
ETH Zürich, Rämistrasse 101, 8092 Zürich, Schweiz, www.library.ethz.ch

<http://www.e-periodica.ch>

Schweizer Ingenieur und Architekt

Verlags-AG der Akademischen-technischen Vereine

Erscheint wöchentlich

102. Jahrgang 10. Mai 1984 Heft 20/84

Offizielles Organ:

Schweizerischer Ingenieur- und Architektenverein (SIA)
Gesellschaft Ehemaliger Studierender der ETH Zürich (GEP)
Schweizerische Vereinigung Beratender Ingenieure (ASIC)

Redaktion

«Schweizer Ingenieur und Architekt»

Rüdigerstrasse 11
Postfach 630, 8021 Zürich
Tel. (01) 201 55 36

Redaktoren:

Balthasar Peyer,
leitender Redaktor
Dr. sc. techn. ETH/SIA

Bruno Odermatt,
dipl. Arch. ETH/SIA

Bruno Meyer
dipl. Bauing. ETH/SIA

Druck:

Offset + Buchdruck AG

Nachdruck von Bild und Text, auch auszugsweise, nur mit schriftlicher Zustimmung der Redaktion und mit genauer Quellenangabe

Abonnemente

Schweiz:

1 Jahr Fr. 161.—
½ Jahr Fr. 84.—
Einzelnummer Fr. 6.—

Ausland:

1 Jahr Fr. 173.—
½ Jahr Fr. 91.—
Einzelnummer Fr. 7.—

Postcheck: «Schweizer Ingenieur und Architekt», 80-6110 Zürich

Ermässigte Abonnemente für Mitglieder der GEP, des BSA, der ASIC, für Studenten und Mitglieder des STV

SIA-Mitglieder erhalten die Zeitschrift direkt durch das **SIA-Generalsekretariat** zugestellt. **Adressänderungen** sind deshalb dorthin mitzuteilen: Selnaustr. 16, Postfach, 8039 Zürich, Tel. (01) 201 15 70

SIA-Normen und Dokumentationen sind **allein beim SIA-Generalsekretariat** erhältlich, wo auch diesbezügliche Auskünfte erteilt werden: Selnaustr. 16, Postfach, 8039 Zürich, Tel. (01) 201 15 70

Anzeigenverwaltung

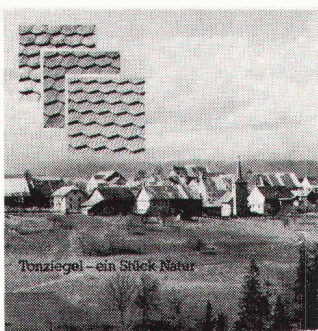
Iva

IVA AG für internationale Werbung

Hauptsitz:
Mühlebachstr. 43
8032 Zürich
Tel. (01) 251 24 50

Filiale Lausanne:
Pré-du-Marché 23
1004 Lausanne
Tel. (021) 37 72 72

zum Titelbild



Tonziegel - ein Stück Natur

Der gesunde Tonziegel entstammt einem natürlichen Roh-

material, er wird geformt aus Lehm oder Ton und geht bei tausend Grad «durchs Feuer». Er altert «in Ehren» und bewahrt seine guten Eigenschaften während einem langen Leben.

Der Ziegel atmet durch seine kapillaren Poren und schützt trotzdem hervorragend gegen die Unbill der Witterung. Dieses altbewährte, ausgereifte Baumaterial ermöglicht mit seinen zahlreichen Formen und Farben viel kreativen Spielraum bei der Planung und der Konstruktion des Daches.

Schweizerische Ziegelindustrie
Postfach 217, 8035 Zürich

Inhalt

Stahlbau

Wasserführende Stahlkonstruktion für Hochregallager. Von *Alfred Maurer*, Luzern 383

Erdbeben-Ingenieurwesen

Das Erdbeben in Lüttich vom 8. November 1983. Von *Walter Ammann* und *Armin Ziegler*, Zürich 388

Normung

Symbole für elektronische Sicherheitsanlagen. Von *Hugues E. Lüdi*, Zürich 393

Haustechnik

Automatische Brandmeldeanlagen und ihr wirtschaftlicher Nutzen. Von *W.G. Peissard*, Männedorf 394

Energietechnik

Klimadaten für die Energietechnik. Mitgeteilt von der Schweizerischen Meteorologischen Anstalt, Zürich 396

Brückenbau

Die Farø-Brücken der Südataubahn in Dänemark 400

Umschau

Von der privatrechtlichen «Abteilung für Forschung und Beratung am BWI» zur «Stiftung für Forschung und Beratung am BWI der ETHZ». Verbund für Metall und Keramik 402

Berichtigungen

Zu «Normalabflusstiefe, kritische Tiefe und konjugierte Wassertiefen in der Hydraulik offener Gerinne» (Heft 17/84) und zum «Ideenwettbewerb Ortskern West» in Binningen BL (Heft 17/84) 402

Neuerscheinungen

Grundlagen zur Berechnung von Bemessungserdbeben. Brandschutzregister 1984. Konstruktionsregeln im Stahlhochbau 402

Wettbewerbe

Aménagement de centre de la cité et conception d'un centre culturel à Meyrin GE 403
Werkhof der Nationalstrasse N9 in Simplon-Dorf VS 407

SIA-Mitteilungen

Earthquake relief in less industrialized areas (Tagungsbericht über das Symposium vom 28. bis 30. März). Neuerscheinungen in der Dokumentationsreihe des SIA 407

SIA-Fachgruppen

FGU: Generalversammlung und Frühjahrstagung der SGBF. FII: Generalversammlung und Besichtigung der Autophon AG, Solothurn 408

Nekrologe

Heiny Widmer zum Gedenken. Von *Jaques Aeschmann* 408

Braune Seiten

Laufende Wettbewerbe. Standbesprechungen «Sicherheit '84» B 73/74

Aus Technik und Wirtschaft. Weiterbildung. Ausstellungen. Vorträge. Stellenvermittlung B 75/76

Ingénieurs et architectes suisses

Adresse: 27, av. de Cour, 1007 Lausanne

No 9/1984		Actualité	132
Tableau des concours	B 37	Bibliographie	132, B 39
Industrie et technique	B 37	Béton armé	
EPFL	B 38	Fissuration et déformations, par <i>Jean-Paul Jaccoud</i>	133
Hydrogéologie		Vie de la SIA	141, B 39
Ressources en eau des calcaires à lithotamniun de la rive gauche de l'Oued Ché-lif (Algérie), par <i>Pierre Blanc</i>	129	Carnet des concours	142
		Congrès	B 39