

Objektyp: **Advertising**

Zeitschrift: **Schweizer Ingenieur und Architekt**

Band (Jahr): **102 (1984)**

Heft 20

PDF erstellt am: **12.07.2024**

Nutzungsbedingungen

Die ETH-Bibliothek ist Anbieterin der digitalisierten Zeitschriften. Sie besitzt keine Urheberrechte an den Inhalten der Zeitschriften. Die Rechte liegen in der Regel bei den Herausgebern. Die auf der Plattform e-periodica veröffentlichten Dokumente stehen für nicht-kommerzielle Zwecke in Lehre und Forschung sowie für die private Nutzung frei zur Verfügung. Einzelne Dateien oder Ausdrucke aus diesem Angebot können zusammen mit diesen Nutzungsbedingungen und den korrekten Herkunftsbezeichnungen weitergegeben werden. Das Veröffentlichen von Bildern in Print- und Online-Publikationen ist nur mit vorheriger Genehmigung der Rechteinhaber erlaubt. Die systematische Speicherung von Teilen des elektronischen Angebots auf anderen Servern bedarf ebenfalls des schriftlichen Einverständnisses der Rechteinhaber.

Haftungsausschluss

Alle Angaben erfolgen ohne Gewähr für Vollständigkeit oder Richtigkeit. Es wird keine Haftung übernommen für Schäden durch die Verwendung von Informationen aus diesem Online-Angebot oder durch das Fehlen von Informationen. Dies gilt auch für Inhalte Dritter, die über dieses Angebot zugänglich sind.



Die Unternehmung für dauerhafte Bauwerkabdichtungen im Hoch- und Tiefbau

Seit Jahrzehnten erstellt die Asphalt-Emulsion AG Zürich Flachbedachungen, Abdichtungen von Terrassen und Unterterrainbauten sowie Feuchtigkeits- und Grundwasserabdichtungen.

Langjährige und erfahrene Mitarbeiter beraten die zufriedene Kundschaft und überwachen die Arbeitsausführungen. Die im eigenen Werk in Spreitenbach hergestellten Markenprodukte TURICUM, MAMMUT und die ebenfalls bewährten Elastomer-Bitumen-Dichtungsbahnen SOPRAVAP und SOPRALEN werden für die dauerhaften Bauwerk-Abdichtungen verwendet.

Praxisbezogene Konstruktionen und der richtige Einsatz von Dichtungsbahnen aus dem AEZ-Sortiment bilden die Basis des langjährigen Erfolges.

AEZ-Bauwerkabdichtungen – Flachdächer mit 50 Jahren Lebensdauer – werden von zuverlässigen und geschulten Facharbeitern erstellt. Die AEZ-BAUSPENGLEREI vervollständigt die Serviceleistung im Dienste der Kundschaft.

AEZ-Bauwerkabdichtungen bedeuten Sicherheit. Verlangen Sie Auszüge aus den Referenzlisten – die Abdichtungsspezialisten der AEZ beraten Sie gerne:



Asphalt-Emulsion AG

Rautstrasse 58
8048 Zürich
Telefon 01/491 10 50

Wichtige Information
für alle Planer

Das Bad wird von den Schweizern als unkomfortabelster Raum der Wohnung eingestuft.*

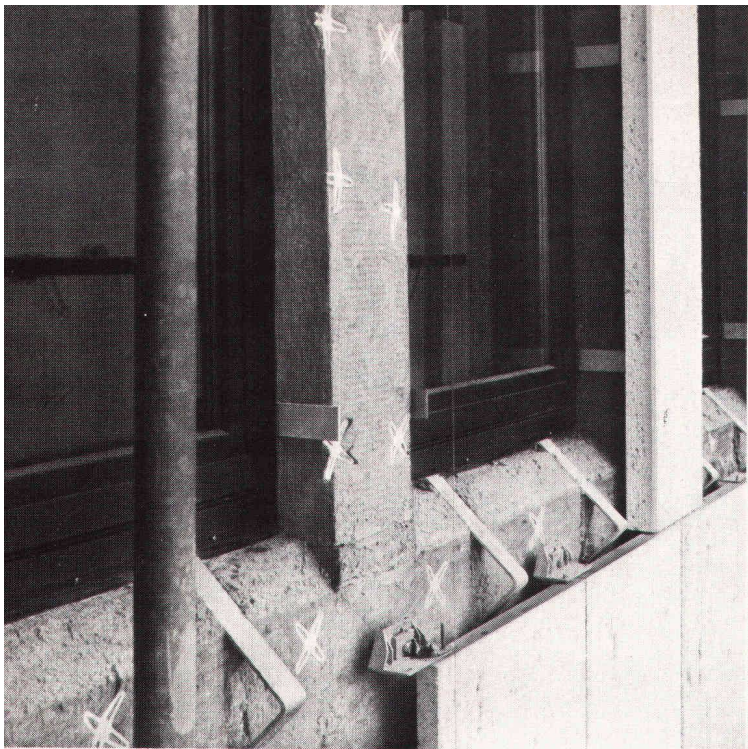
Sie haben es in der Hand, dies zu ändern.



* aus einer Befragung des Instituts für Marktforschung (IMR AG) 1983. Der Bericht kann bei der Informationsstelle der sanitären Branche, Sihlstrasse 55, 8001 Zürich, Telefon 221 38 22, angefordert werden.

Aktion gegen langweilige Badezimmer.

Qualitäts-Badezimmer nur vom Sanitär-Fachhandel und -Installateur.



Flumroc-Isolierplatten Ecco für kostengünstige Wärmedämmung von Bauteilen, die erhöhter Belastung ausgesetzt sind.

Belastbare Wärme- und Schalldämmung muss nicht teuer sein. Die neue Flumroc-Isolierplatte Ecco bietet dank ihrem speziellen Herstellungsverfahren ausreichende Widerstandsfähigkeit, bleibt aber dennoch kostengünstig. Isolierplatten Ecco eignen sich besonders zur Isolierung strapazierter Fassaden, als untere von zwei Isolierschichten auf dem Schrägdach, als trittfeste Isolierung unter dem Estrich-Fussboden oder als Kellerdecken-Untersicht.

Was aus Stein ist, bleibt wie Stein. Darum sind Flumroc-Isolierstoffe aus Steinwolle von dauerhafter Resistenz gegen Fäulnis, Chemikalien und beugen Brandgefahren vor. Rund 25 verschiedene Standardprodukte in vielen Dimensionen und Ausführungen ermöglichen die funktionell optimale Isolierung aller Bauteile. Innen und aussen, vom Keller bis zum Dach.

Ein Haus ist mehr wert mit einer

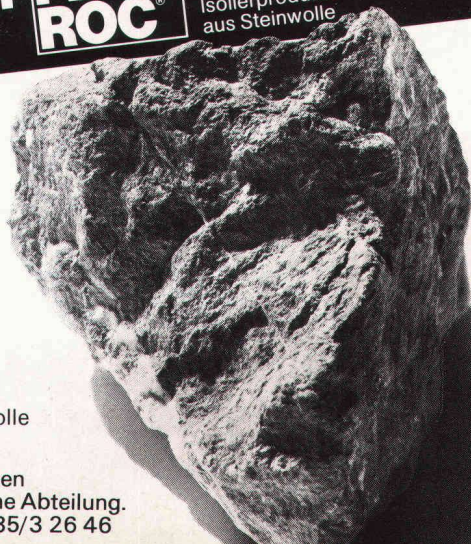


Isolierung
Isolierprodukte
aus Steinwolle



Einzigiger Schweizer Hersteller
von Isolierprodukten aus Steinwolle

Wenden Sie sich für Unterlagen
oder einen Rat in Isolierungsfragen
an unsere anwendungstechnische Abteilung.
Flumroc AG, 8890 Flums, Tel. 085/3 26 46



Decken ohne Schalen, ohne Armieren, ohne Spriessen. Ganz neu.



Soffriedschnitt!

Wenn beim Deckenbau grosse Spannweiten überbrückt werden müssen, gibt es oft genug Ärger. Schliesslich sind Arbeiten wie Schalen, Armieren oder Spriessen kein Schleck. Und oft genug geht viel Zeit verloren. Also Geld.

Wer sich das heutzutage nicht leisten will, sollte wissen, dass es jetzt endlich eine Alternative gibt. Von BRUN in Luzern. Die Hohlplatten System Spancrete, die mit fabrik-mässiger Präzision vorgefertigt und vorarmiert sind. Drauflegen. Vergessen. Geld sparen.

Die Rechnung geht auch auf lange Sicht auf. Benützt man Spancrete-Hohlplatten als Wand, sind beste Isolationen möglich.

Soffriedschnitt, das ist etwas für uns.

Bitte senden Sie mir rasch alles über die neue BRUN-Hohlplatte. System Spancrete.

SIA

Firma _____

Name _____

Adresse _____

Bitte einsenden an Elementwerk Brun AG Luzern
Postfach, 6020 Emmenbrücke

Elementwerk Brun AG Luzern
Mooshüslistrasse
Postfach, 6020 Emmenbrücke
Telefon 041-55 16 16

BRUN

Aus der Geilinger-Stahlbaupraxis ein typisches Beispiel:

Zürcher Engros-Markt

Bauherr: EMIG, Engros-Markt-Immobilien-gesellschaft AG, Zürich
 Architekt: Marty + Kast + Partner, Architekten + Planer, Zürich
 Ingenieur: Geilinger AG, Dept. Tragsysteme, Winterthur
 unsere Lieferung: Raumfachwerk System MERO, als Überdachung von
 Produzentenmarkt und Perrondächern,
 Gesamtfläche 8300 m².

Stahlbau ist und bleibt für viele Bauprobleme die richtige Lösung: denn Wirtschaftlichkeit und Anpassungsfähigkeit sind gewichtige Argumente.

Als Stahlbau-Partner hat Geilinger jahrzehntelange Erfahrung, in grossen wie in kleinen Bauaufträgen. Geilinger-Stahlbauten werden sorgfältig geplant, in unseren leistungsfähigen Werkstätten Bülach und Yvonand erstellt und von unseren zuverlässigen Monteuren im In- und Ausland aufgerichtet. Im Geilinger-Stahlbau steckt Erfahrung, Fachwissen und Qualität.



GEILINGER

Ingenieur- und
Metallbau-Unternehmung

Geilinger AG
8401 Winterthur, PF 988
Tel. 052 89 41 41, Telex 76 731

Basel, Bern, Bülach, Elgg,
Genf, Menziken, St. Gallen,
Winterthur, Yvonand, Zürich

Ist der angepriesene Baustoff feuerpolizeilich zugelassen?

Das neuerschienene

Brandschutzregister 1984

(Verzeichnis der Technischen Auskünfte)

gibt Ihnen Auskunft, welche Produkte von den kantonalen Feuerpolizeibehörden anerkannt sind.

Im Brandschutzregister sind auch Bauteile, Feuerungsaggregate, Kamine, Lüftungs- und Klimaanlage sowie Brandmelde- und Löschanlagen enthalten (vgl. auch Beschreibung in dieser Ausgabe).

VKF

Vereinigung Kantonaler Feuerversicherungen
Bundesgasse 20, 3001 Bern

Bestellschein an: Vereinigung Kantonaler Feuerversicherungen, Bundesgasse 20, 3001 Bern

Adresse: _____

Zuständige Person: _____

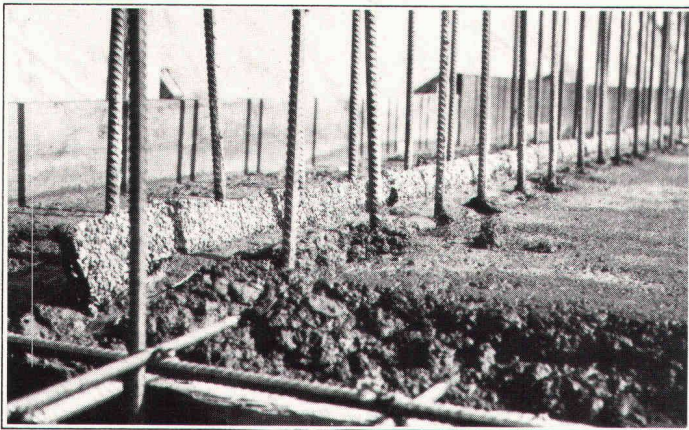
Senden Sie mir _____ Exemplar(e) des Brandschutzregisters 1984 à Fr. 15.- (plus Porto)

Senden Sie mir jährlich _____ Exemplar(e) bei Neuerscheinungen à Fr. 12.- (plus Porto)

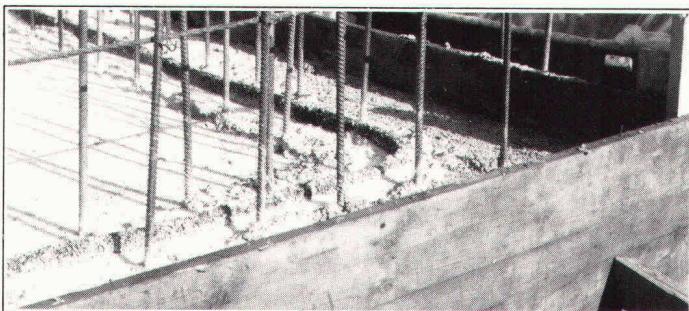
Datum: _____ Unterschrift: _____

Zutreffendes bitte ankreuzen

BFL MASTIX R4 BAND



Erstellen einer Anschluss-Dichtung "BFL-MASTIX"
Typ 20/70 R4.



Ununterbrochene Kontinuität des Anschluss-Verbindung
in Eckzonen, sowie bei diskontinuierlichen Verlauf.

**Betonier -
Anschlussdichtungen
zwischen
Fundament und
aufgehender
Betonwand**

Band zum Einlegen im Frischbeton

MASTIX S.A.

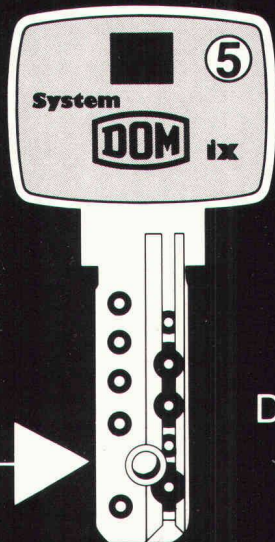
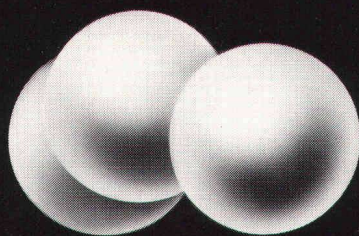
Avenue de Rumine 48, CH-1005 Lausanne
Tél. (021) 23 42 79

Senden Sie uns die technischen Unterlagen
"BFL-MASTIX"

Name/Firma _____

Adresse _____

DOM Sicherheitstechnik



Der sichere Schlüssel
mit der
beweglichen Sperrkugel

Ich möchte mehr über das topsichere Kugel-System wissen.
Senden Sie mir bitte den Prospekt KG

Name _____

Straße _____

PLZ _____ Ort _____

DOM AG Sicherheitstechnik
Breite Straße 1
CH 8852 Altendorf
Tel.: (055) 63 1886
Telex: 875 785



Sicherheits-
Schlösser
Schließanlagen
Elektronische
Alarmsysteme

JORDAHL® Ankerschienen

Die ideale Lösung für Befestigungsprobleme im durchgeplanten Stahlbetonbau. Kein Bohren und Spitzen, somit keine Beschädigung des tragenden Bauteils. Problemlose und flexible Verbindungen in Stahl und nichtrostendem Edelstahl.

Drei verschiedene Ankertypen für problemgerechten Einbau: JTA (Bild), JBA und JSA. Passende Schrauben und vielfältiges Zubehör. – Auch glatt, ohne Verankerungen, für den Stahlbau lieferbar.



Fordern Sie bitte Unterlagen an:

Generalvertrieb und technische Beratung:
Ankaba Ankertechnik + Bauhandel AG
CH-8305 Dietlikon
Telefon 01/833 32 33

Rutz

freistehende Stahlkamine

aus doppelwandigem Chromnickelstahl, geschweisst, EMPA-geprüft.

Rutz Kaminbau AG

Postfach
8153 Rümlang, Wibachstrasse 3
Tel. 01 - 817 13 11

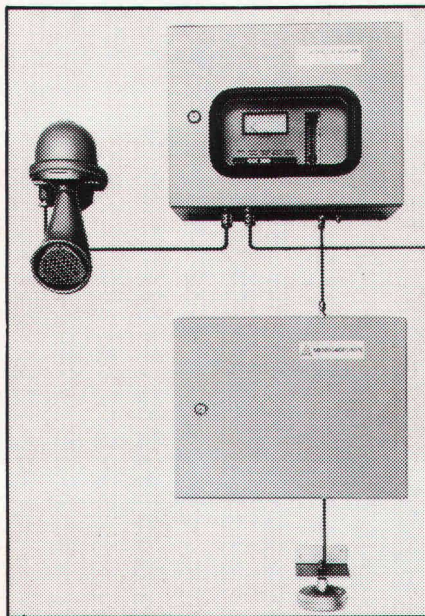
Schönholzer AG
Schwarztorstrasse 31
3000 Bern 14
Telefon 031/25 96 51
Telex 32 889



SCHÖNHOLZER AG

Vergiftungs- Gefahr?

Menschen und Anlagen schützen, Gebäude überwachen – wir haben die Lösungen für Sie!
Das AUER-Programm umfasst über 20 verschiedene Geräte-Typen zum Schutz vor explosiven oder giftigen Gas/Dampfgemischen.



Zum Beispiel

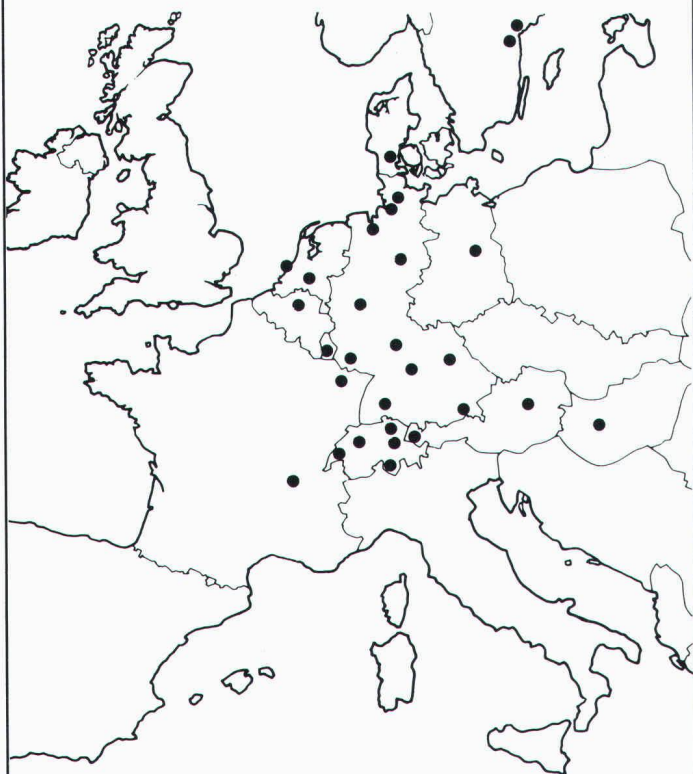
AUER CO-ALARM 730

Die automatische Anlage für die Überwachung von Tiefgaragen und Parkhäusern und zur Steuerung von Ventilationsanlagen. Schützt zuverlässig vor dem unsichtbaren, aber hochgiftigen Kohlenmonoxyd!

Verlangen Sie bitte detaillierte Unterlagen!



**Qualität
und Erfahrung
weltweit.**



Mit diesem eigenen Vertriebsnetz exportieren wir seit Jahren weltweit – und garantieren für unsere Schweizer Qualität.

- **Schockgeprüfte Monoblocs**
- **Vibrationsgeprüfte Monoblocs für Marine und Off-Shore-Inseln**
- **TÜV-geprüfte Hygiene-Geräte**

ORION-Apparate werden ausschliesslich in Zürich (Produktionsfläche 10000 m²) hergestellt und weltweit verkauft.



**ORION AL-KO AG
CH-8037 Zürich**

Postfach

Telefon 01/42 16 00, Telex 822945, Telefax 44 88 47

METALLOGAL[®]
METALLOGAL[®] PUR – DAS NEUE PORENFREIE KORROSIONSSCHUTZ-SYSTEM

Der Hai



**braucht kein
Korrosionsschutz-System.
Aber vielleicht Sie?**

Denn es gibt mehr Einsatzbereiche von METALLOGAL[®] als man denkt.

Druckrohrleitungen • Stahlhochbau
Kraftwerke • Brücken • Industrieanlagen
Hafenanlagen • Schiffsrümpfe
Container • Stahlgerüste • Offshore
Kräne usw.

Die Produktpalette zeichnet sich durch folgende Eigenschaften aus:

einkomponentig • feuchtigkeitshärtend, daher weitgehend witterungsunabhängig • porenfrei • verarbeitbar bei relativen Luftfeuchten bis 98% und Temperaturen bis um den Gefrierpunkt • kurze Trocknungszeiten • leicht applizierbar • nach langen Standzeiten problemlos überarbeitbar • volle Schutzwirkung schon als Dünnschichtsystem • Bewährung in der Praxis bei einer Vielzahl von Referenzobjekten • Gewährleistung mit Versicherungsschutz über Jahre gegen Korrosion.

RUBILIT AG

THUNSTRASSE 25 CH-3113 RUBIGEN
TELEFON 031 92 50 11 TX 33667 RUBI CH

Eine Tochtergesellschaft der
KLEINERT & UNTERNEHMUNGEN

Wir möchten gerne nähere Informationen über
METALLOGAL[®]-PUR

Firma _____

Kontaktperson _____

Strasse _____

PLZ/Ort _____

Telefon _____

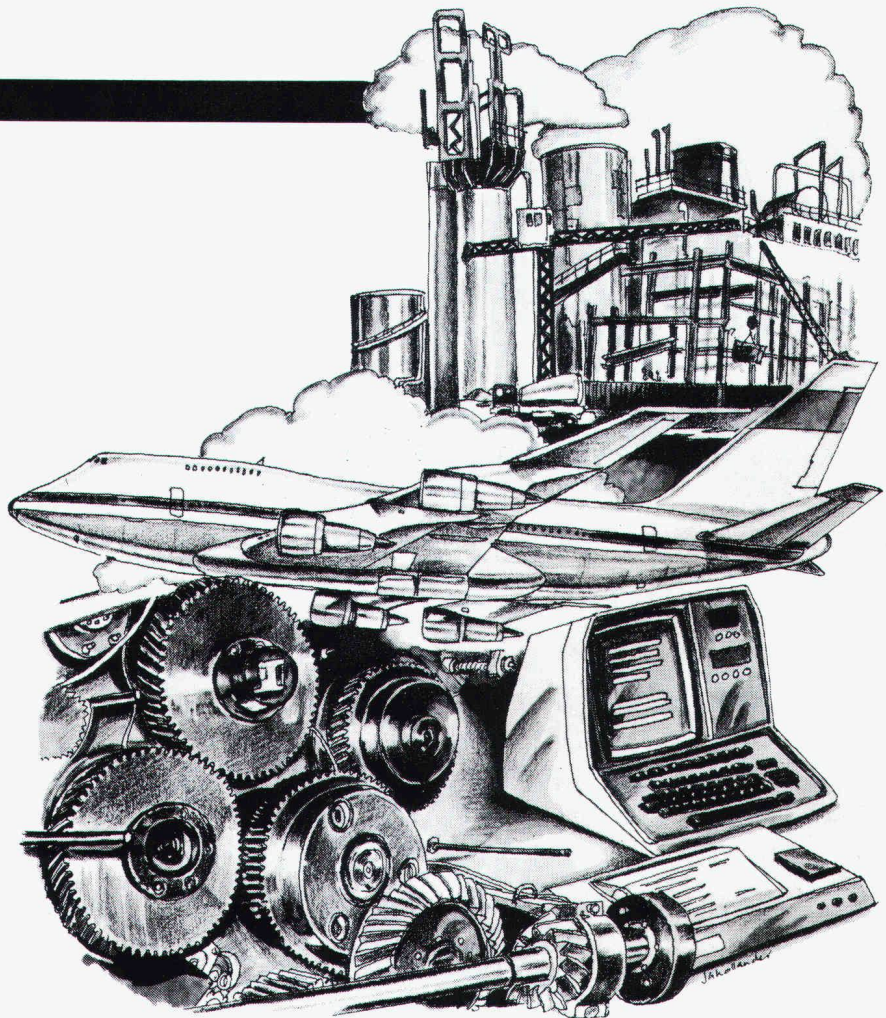
WO UND WANN IMMER SIE AUF DEM INSERATENWEG ETWAS ZU SAGEN HABEN:

DIE IVA AG KANN IHNEN WERTVOLLE UNTERSTÜTZUNG BIETEN.

Die IVA AG ist eine Werbe-
gesellschaft. Sie vermittelt Inserate
in alle Zeitungen, Zeitschriften
und Fachblätter des In- und
Auslandes. Zu Originaltarifen.

Sie hilft Ihnen, die richtigen
Insertionsorgane zu finden.
Sie erstellt Kostenberechnungen
und Erscheinungspläne. Sie über-
wacht Ihre laufenden Werbe-
kampagnen und vereinfacht die
Administration.

Darüber hinaus hat die IVA AG
aber in verschiedenen Gebieten
besondere Erfahrung gewonnen:
Werbung in Fachzeitschriften,
Werbung im Ausland, Tourismus-
werbung, Ausbildungswerbung,
Mediaberatung, Budget-
betreuung.



IVA

Geschäftssitz IVA AG für internationale Werbung
Mühlebachstrasse 43, 8032 **Zürich**, Telefon 01/251 24 50, Telex 53844

Filialen Pré-du-Marché 23, 1004 **Lausanne**, Telefon 021/37 72 72

Aspermontstrasse 28, 7000 **Chur**, Telefon 081/27 13 90

Via Pico 28, 6906 **Lugano-Cassarate**, Telefon 091/52 66 84

Jetzt noch die Dachisolation und mein Plan ist fertig:

100%ig vollflächige Isolation mit Nut und Kamm-Verbindung und schöner Untersicht (Bauherrenwunsch), sicher begehbares Unterdach (Handwerkerwunsch)

Klar: **gonon Isolations-Unterdach** – ein Schweizer Qualitätsprodukt (mein Wunsch)

Typ A: reine Polystyrol-Hartschaumplatte

Typ B: mit oberseitig überlappender Hartfaserplatte

Typ C: mit kantenbündiger Spanplatte als Estrichbodenisolation

Typ D: mit oberseitig überlappender Hartfaserplatte und unterseitig kantenbündiger Hartfaserplatte

Typ E: mit unterseitig kantenbündiger Gipskartonplatte

Typ F: mit oberseitig überlappender Hartfaserplatte und unterseitig kantenbündiger Gipskartonplatte

Typ G: unterseitig mit echtem Fichtentäfer

Typ H: mit oberseitig überlappender Hartfaserplatte und unterseitig mit echtem Fichtentäfer

Typ L: unterseitig mit mineralisierter Holzwole

Typ M: mit oberseitig überlappender Hartfaserplatte und unterseitig mit mineralisierter Holzwole

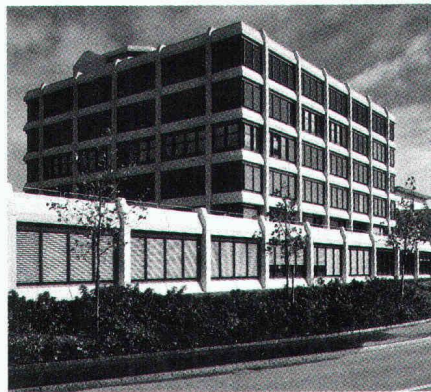
Klar – ich will eine problemlose Dachisolation, senden Sie mir bitte Prospekt , Preisliste , Muster vom Typ , besuchen Sie mich bitte .



gonon Kunststoffwerk AG
CH-8226 Schleithem SH
Tel 053/6 47 21
Telex 76723 gonon-ch

gonon

23



Togni & Partner, Biel

Rolladen · Fenster ·
Tore · Fassaden ·

HARTMANN + CO AG

Gottstattstrasse 18–20, 2500 Biel 4, Telefon 032 42 01 42



So unterschiedlich ein Bauwerk aussehen mag: HARTMANN bietet integrierte Lösungen im ganzen Fassadenbereich aus einer Hand. Zuverlässigkeit von der Projektierung über die Ausführung bis zur Wartung.
12 Filialen in der ganzen Schweiz – bestimmt auch eine in Ihrer Nähe.

Abteilung für Lärmbekämpfung:
Schalldämpfung und Raumakustik hauptsächlich für Industrie.

Bitte informieren Sie uns über

- das ganze Verkaufsprogramm
 Rolläden
 Fenster für Neu- und Altbauten

- Tore
 Fassaden
 Lärmbekämpfung

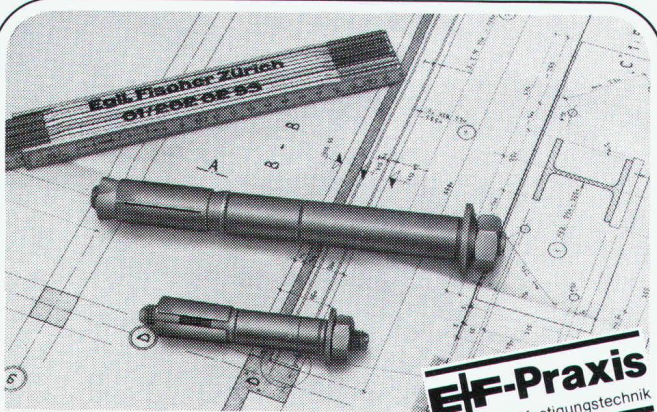
NAME _____

FIRMA _____

PLZ/Ort _____

TEL. _____

Bitte einsenden an:
HARTMANN + CO AG, 2500 Biel 4



E-F-Praxis
rationelle Befestigungstechnik



Sicherheit
in der Schwerbefestigung.

LEBIG®
Sicherheitsdübel

In- und ausl. Patentrechte



... höchstmögliche Sicherheit für Menschen und Anlagen. Mit klaren Berechnungsgrundlagen für Praktiker und Ingenieure über zulässige Lastwerte. Rufen Sie uns an, weil Sicherheit heute berechenbar ist.

Egli Fischer Zürich

Egli, Fischer & Co. AG, Abt. Befestigungstechnik
Gotthardstrasse 6, 8022 Zürich, Telefon 01 202 02 93
Bureau de vente Genève:
Rue des Caroubiers 18, 1227 Carouge, Téléphone 022 421 255

Pfister AG für modernen Hallenbau

Moderne Hallen – massgeschneidert für Sie. Aber deswegen nicht teuer! Stahlkonstruktionen, Dächer, Fassaden, Tore, Türen und Fenster.

Verlangen Sie unsere Dokumentation und Beratung.

Pfister AG

Hallenbau
8575 Mauren
072 44 20 20

DEJO

Dejo AG Postfach 3360 Herzogenbuchsee Tel. 063 61 56 71

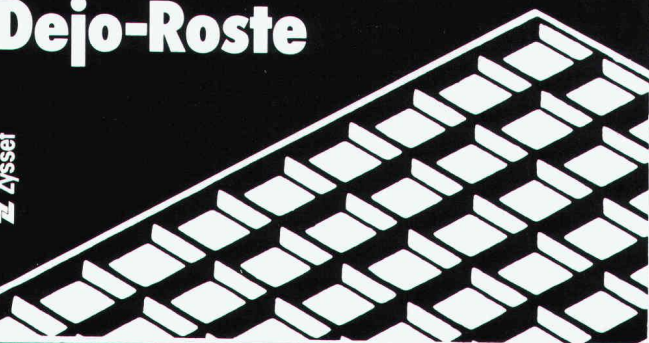
Aber sicher,

Dejo-Roste sind in vielen Abmessungen sofort ab Lager lieferbar.

Pressroste, Schweisspressroste, Dejogrip-Stufen.
Mehr dazu im Katalog. Rufen Sie uns an, wir schicken ihn.

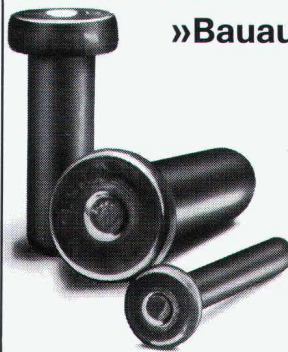
Dejo-Roste

Z Zysset



Nelson-Kopfbolzen

»Bauaufsichtlich zugelassen«



Wir liefern Kopfbolzen für:

- Stahlverbundbau
- Stahleinbauteile für den Betonfertigungsbau
- Linerbefestigungen
- Tiefbau
- Industriebau

Neu: Fertigung von Ankerplatten

Fordern Sie an:

Zulassung · Bemessungshinweise, Rechenbeispiele für die Bemessung von Kopfbolzen.

TRW Nelson Bolzenschweiß-Technik GmbH

Thurgauer Str. 74 · CH-8050 Zürich · Telefon 03 02 / 68 68

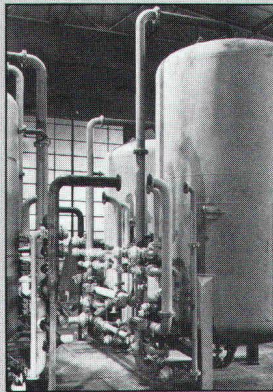
ALTBAU - NEUBAU

Parkettböden
Fussleisten
Kunststoff-Fenster

Anton Hausherr, 4917 Melchnau

Telefon 063 / 59 23 06

Dorfstrasse 111



Wir sind ein mittelgrosser Betrieb und empfehlen uns für ein umfangreiches Leistungsangebot:

Grossapparatebau Stahl- und Tankbau

- Zuschneiden, Sikken, Kanten (über 600 Tonnen Blech am Lager)
- Schneidbrennen (auch rostfrei)
- Walzen, Runden (Bleche und Profile)
- Schweißen (EH, MIG, MAG, UP)
- Sandstrahlen (Automat und Hand)
- Farbspritzen



Allgemeiner Maschinenbau

- Drehen (bis ø 4000 x 7000 mm)
- Horizontalbohrwerken
- Fräsen (MAHO 1000)
- Bohren bis MK 5 (auch radial)
- Hobeln
- Flach- und Rundscheifen

EMPA-geprüfte Schweißer
SVDB-Zulassung
Eigener Fuhrpark

Haben Sie ein Problem – Anruf genügt. Verlangen Sie unsere Firmendokumentation oder gleich ein Angebot; es lohnt sich!

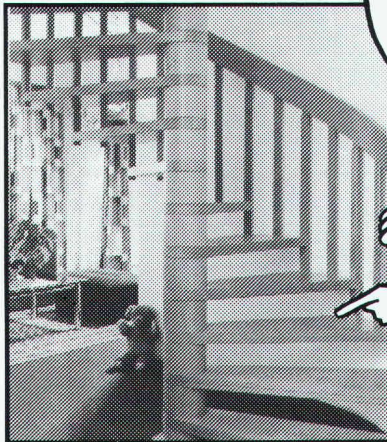


Gebr. Peterhans AG
5605 Dottikon
Tel. (057) 24 39 39
Telex: pedo 58 630

Aus unserem Fabrikationsprogramm:

Die Columbus Spindel- Treppe.

AUS HOLZ.
TECHNISCH
KLUG DURCH-
DACHT UND
FORMSCHÖN!



Verlangen Sie bitte die ausführlichen
Prospektunterlagen bei

Industriestrasse
9245 Oberbüren
Tel. 073 - 51 37 55

Columbus Treppen ag



Sauer-Alarmanlagen

- Erstes SEV-geprüftes Kleinalarmgerät
- zuverlässig bei Bewegungen bis 14 Meter
- Sabotagenschutz
- keine Installationen
- auch aufw. Sicherheitssysteme

M. Sauer & Co.
Elektronische Geräte
Obergass 6, 8400 Winterthur
Tel. (052) 22 78 79

Unser technischer Fachmann berät Sie unverbindlich.

Visura

Treuhand-Gesellschaft
Société Fiduciaire
Società Fiduciaria

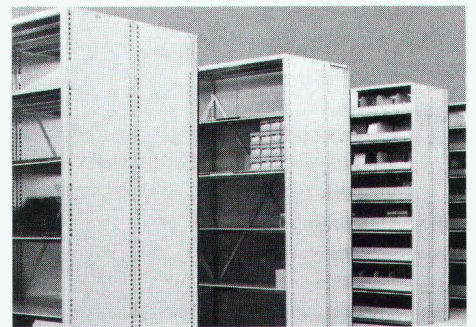
Seit 50 Jahren Partner für
Steuern · Buchführung · EDV-
Personalvorsorge · Branchen-
konforme Betriebsberatung

Zürich, Aarau, Altdorf, Grenchen,
Lausanne, Luzern, Olten, St. Gallen, Solothurn, Stans

Empfehlung Nr. 2

Vollwandgestell Typ II

Das Universalgestell im Baukastenprinzip. Sehr solide Konstruktion. Einfache Montage. Hervorragende Stabilisierung durch Diagonalstreben oder durch volle Rückwände. Durch die einfache Verstellbarkeit von Tablarren und Trennwänden ist jederzeit eine optimale Raumaussnutzung gewährleistet. Das Vollwandgestell Typ II ist auch für den Einsatz bei Verschiebeanlagen geeignet.



**WEHRLE
SYSTEM**

Eine sichere Empfehlung.

Verlangen Sie unsere ausführliche Dokumentation zu unserer Empfehlung Nr. 2.

Firma: _____

Sachbearbeiter: _____

Adresse: _____

PLZ/Ort: _____

Wehrle System AG Lager- und Betriebseinrichtungen 9230 Flawil

Die flüssige Dampfsperre für Decken und Wände

erprobt — bewährt — kostensparend
einfach in der Anwendung

Unterlagen und technische Beratung
durch

HESCO AG

Poststrasse 30
CH-6301 Zug/Schweiz
Telefon 042 / 21 12 55-56
Telex 868 948

0418.06.101

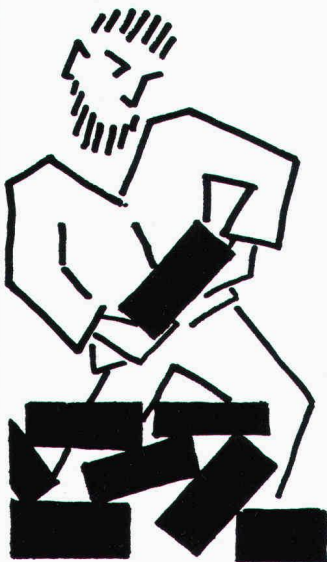
NICHT SO

sondern sicher

und
schonend

im
Hochregal-
Lager

System Maurer



Günstig sind:

- Baukosten
- Unterhaltskosten
- Bedienungskosten

Warenfreundlich sind:

- Temperaturregulierung
- gleichmässige Temperatur
- sicher gegen Brand



Alfred Maurer
Dreilindenhöhe 13
6006 Luzern
Tel. 041/36 63 97

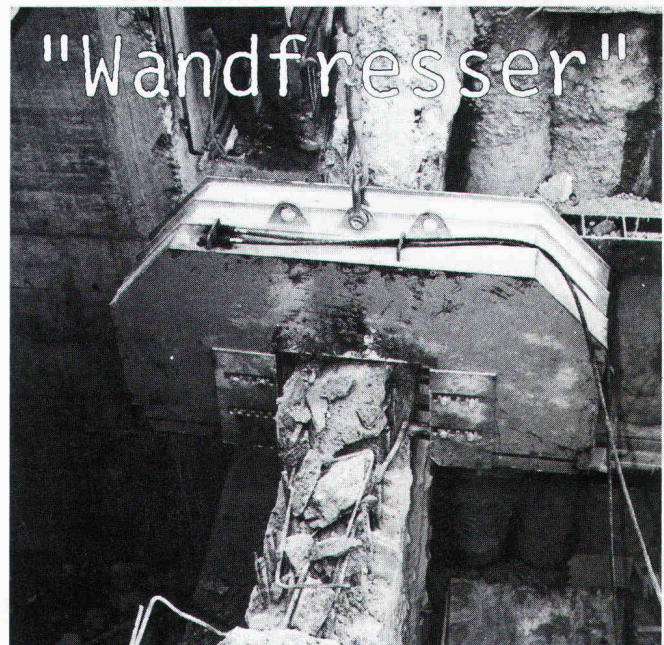
WIR PROJEKTIEREN
WIR BAUEN
WIR SIND LIZENZ-GEBER

revolutionär

• schnell • umweltfreundlich • preiswert •

ist die neue Abbaumethode mit dem

DIABER WALL-CRACKER®



Verlangen Sie mehr Informationen über unser
maschinelles Verfahren

AG FÜR BETONBRENN-TECHNIK

CH-8700 KÜSNACHT-ZÜRICH TELEFON 01/910 81 91

startex®

Schweiz. Qualitätsprodukt

IDC CHEMIE AG 8807 Freienbach
Abteilung Bausulationen ☎ 055-48 29 35

Der moderne, atmungsaktive und gesundheitsverträgliche Wärmedämmstoff!

Spritzdämmstoff für höchste Ansprüche . . .

*Einziger schwund- und geruchfreier UF-Isolationsschaum
ohne Formaldehyd-Immissionen.*

*Geeignet für Hohraumisolationen bei thermischen und
akustischen Problemen in Alt- und Neubauten.*

*Brennt nicht, erzeugt keinen Expansionsdruck, ist
alterungsbeständig und formstabil.*

ANGST VOR EINBRUCH!

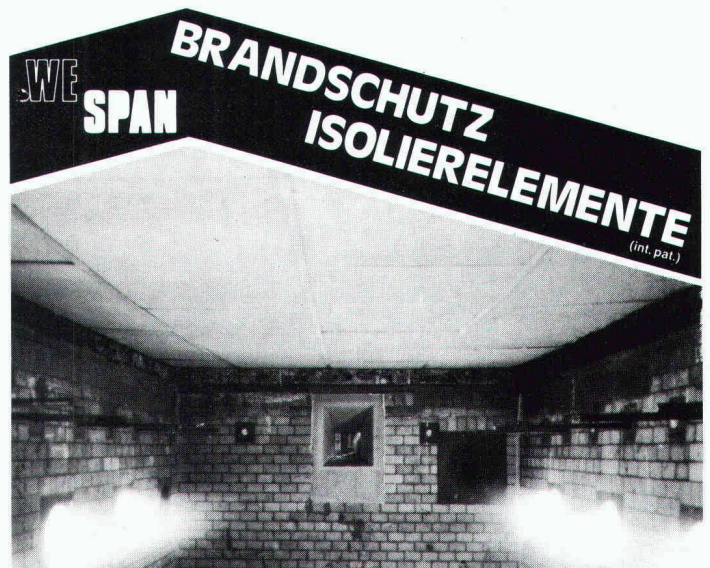
- Ein unangenehmes, beklemmendes Gefühl.
- Wir bringen Ihnen innert kürzester Zeit **Ruhe** und **Sicherheit**.
- Die einzigen Alternativen: Einbau einer Alarmanlage oder einer Zutritts-Kontrollanlage!
- Wir bieten Ihnen modernste, installationsfreundliche Technik aus erstklassigem Hause.
- 24-Stunden-Service «Natel»

Rufen Sie uns an, wir beraten Sie gerne.

Der Partner für Ihre Sicherheit

Tel. 062 / 26 22 33

SECUTRONIC AG 4603 Olten
Klarastrasse 2



Brandschutz und Isolation in einem Element, als Deckenverkleidung mit einem Feuerschutzwiderstand laut EMPA Grossofen-Test 1982 von F 30 unter Holz und F 90 unter Stahl oder Beton. Weiss beschichtet.

Vorteile der Brandschutz-Isolierelemente:

- Brandschutz und Isolation in einem Element
- Grosse Formate - geringe Montagekosten
- leichte Handhabung durch geringes Gewicht
- Isolation individuell nach Erfordernis
- eingebaute Dampfbremse

Coupon Brandschutz-Isolierelemente

Senden Sie uns Ihre technischen Informationen/Muster

Firma: _____
 Sachbearbeiter: _____
 PLZ/Ort: _____
 Telefon: _____

WE SPAN Hersteller: **Wespanwerk Wenger AG** 8574 Lengwil
 Telefon 072 75 13 13

Vertretung Kt. ZH: **Schlumpf AG**
 Isoliermaterialien + Sperrholz
 8606 Nänikon
 Telefon 01 941 11 40

Ihr Spezialist zwischen Dach und Fundament.



z.B. Sapisol-Mauerrocknung:
Das System mit Erfolgsgarantie und 25 Jahren Erfahrung.



SAP Baustoffe + Bauchemie AG
 CH-9306 Freidorf TG
 Telefon 071/48 15 45

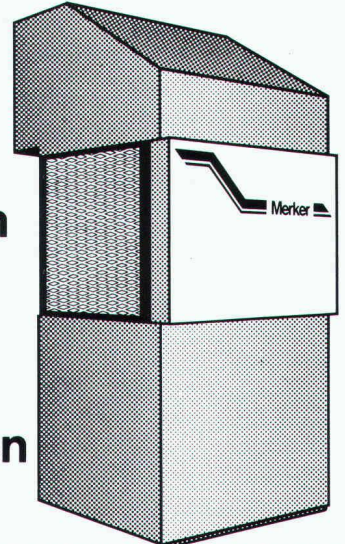
Vertretungen in
 ● Bern 031/42 16 60
 ● Lausanne 021/33 49 45

Bitte informieren Sie mich und senden Sie mir Ihre Dokumentation. Meine Adresse:

Name: _____
 Strasse: _____
 Plz: _____ Ort: _____
 Telefon: _____

Wir beraten fachmännisch über Wärmepumpen.

Das sind wir unserem guten Ruf schuldig.



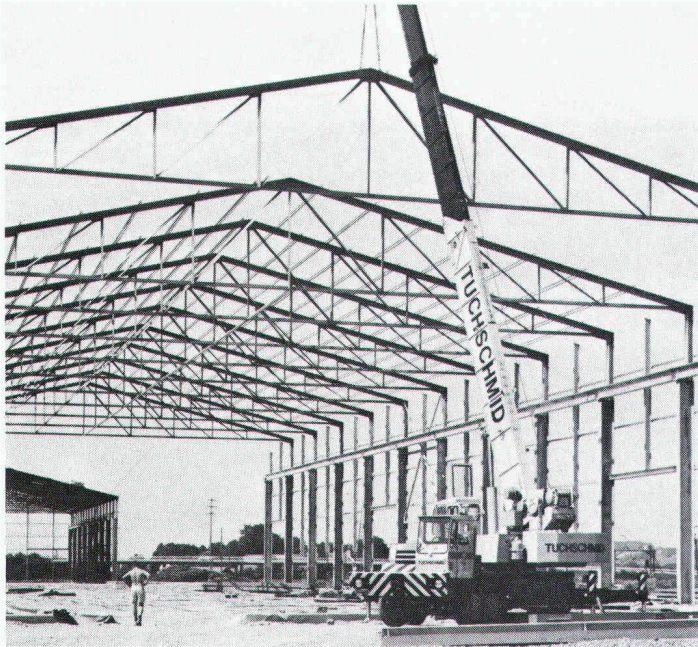
Unser breites Sortiment an Luft-Wasser- und Wasser-Wasser-Wärmepumpen ist abgesichert durch das ausgezeichnete "know-how" unserer Mitarbeiter. Prompter Service in der ganzen Schweiz.
 Verlangen Sie bitte unsere Unterlagen.

Informations-Coupon

Name: _____
 Firma: _____
 Strasse: _____ Nr. _____
 PLZ: _____ Ortschaft: _____
 Tel.: _____ SIA

Merker AG, Abteilung Wärmepumpen-Heizsysteme
 Bruggerstrasse 37
 CH-5401 Baden
 Tel. 056/20 13 51





**Stahlbauten von Tuschschmid
von erfahrenen Fachleuten
durchdacht geplant und
sorgfältig konstruiert.**

**Stahlbauten – Hochregallager
Fenster und Fassaden**



Tuschschmid AG Kehlhofstrasse 54 Telefon 054 26 11 11
CH-8500 Frauenfeld Telex tuag 7 64 63

Durchstossungen

Hydr. Durchstoss- Stahlrohrrammung
verfahren \varnothing 100–350 cm \varnothing 10–80 cm
Stahl- oder Eternit- Bodenverdrängungs-
rohrbohrung \varnothing 30–100 cm Rakete \varnothing 4–17 cm

BLESS

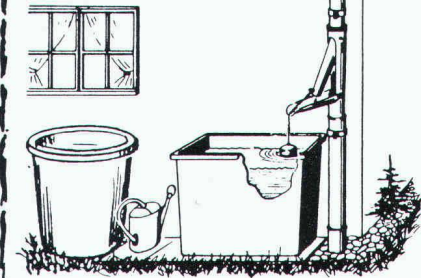
Technische
Beratung / Bau-
ausführung:

Neugutstr. 52, 8600 Dübendorf

Bauunternehmung AG Tel. 01/8210085
Zürich – Dübendorf – Aarau – Chur – Grenchen – St. Gallen



**Regenwasser
automatisch
sammeln mit:**



Aquatrap – die absolute Neuheit:

Vollautomatischer Regenwassersammler · Kein Überlaufen der Behälter · Ständige Auffangbereitschaft · Geeignet auch für problemlosen, nachträglichen Einbau · Für Dachwasserrohre \varnothing 75 mm und 100 mm

Kupfer Fr. 145.–, Blech verzinkt Fr. 125.–

Regenwasserbehälter, rechteckig,
aus unverwütllichem, glasfaserverstärktem Polyesterharz, absolut witterungsbeständig, unbegrenzte Lebensdauer, Farbe grün.

Bestell-Nr	Inhalt Liter	Länge cm	Breite cm	Höhe cm	Preis
21004	200	95	68	48	Fr. 195.–
21006	300	118	70	52	Fr. 225.–
21013	400	119	79	59	Fr. 340.–
21010	700	130	95	80	Fr. 495.–

Runde Wasserbottiche

Dunkelgrün, Polyäthylen, lichtstabilisiert, dickwandig, dauerhaft

Typ	Inhalt Liter	Höhe cm	\varnothing oben cm	\varnothing unten cm	Preis
RWS	150	67	60	50	Fr. 80.–
RWS	200	87	60	50	Fr. 115.–
RWS	300	81	85	65	Fr. 130.–
RWS	500	89	105	81	Fr. 185.–

Faser-Plast AG

9532 Rickenbach/Wil SG
Telefon (073) 23 21 44

faser-plast

Jubiläums-Inserat Nr. 3

Müheless devisieren mit dem NPK!

Liebe Bauingenieure

Ein Leistungsverzeichnis erfordert manchmal viel Zeit und Nerven. Mit dem Normpositionen-Katalog NPK haben wir ein Arbeitsinstrument geschaffen, das Ihnen das Devisieren erleichtert: eine umfassende Datensammlung zu praktisch allen Arbeitsbereichen im Hochbau, damit Sie mit System ausschreiben können. NPK-Devis sind umfassend und erleichtern Ihren Unternehmen die Kalkulation.

Für Sie als Spezialisten führen wir ein Branchenabonnement. Sie können vom NPK also jene Bereiche einzeln beziehen, die Sie für Ihre Arbeit brauchen.

Der NPK ist EDV-gerecht aufgebaut. Bereits über 30 Systeme bieten Programme zur Verarbeitung der CRB-Arbeitsmittel an. Auch deshalb ist der NPK heute aktueller denn je.

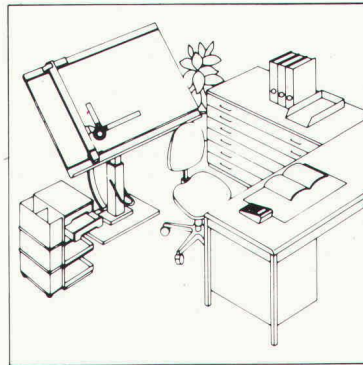
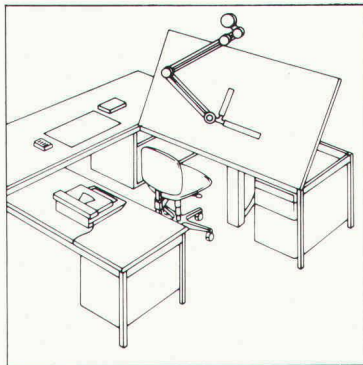
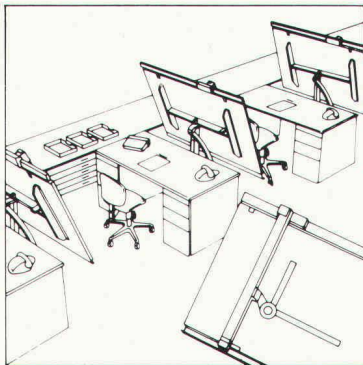
Ihr CRB
Schweizerische Zentralstelle
für Baurationalisierung

P.S.: Vom 25.-29. September können Sie uns an der SWISS-DATA '84 persönlich kennenlernen. Wir haben dort für Sie einen speziellen Ausstellungssektor «EDV im Bauwesen» organisiert.



aus der Praxis
für die Praxis

CRB
Zentralstrasse 153
8003 Zürich
Telefon 01/241 44 88



RWD

Schweizer Qualitäts-
Zeichentechnik

Bestellen Sie gratis die Neuheiten-Dokumentation über Zeichentechnik.



14/1

Senden Sie mir deshalb **gratis** die umfassende Dokumentation über RWD Zeichentechnik-Arbeitsplätze.

Adresse _____

Coupon einsenden an: Reppisch-Werke AG, 8953 Dietikon, Tel. 01-740 68 22

Stellenangebote

Zur Ergänzung unseres Teams suchen wir junge(n), zuverlässige(n)

Hochbauzeichner(in)

Rufen Sie uns an, oder schreiben Sie an

Hegetschweiler Bauorganisation AG
Arch.-Büro und Generalunternehmung
Glärnischstr. 41, 8810 Horgen
Tel. 01/725 21 11

Bauadministration

Bei unserem Auftraggeber handelt es sich um ein Unternehmen der **Holzbaubranche**, das spezialisiert im Einfamilienhaussektor sehr erfolgreich tätig ist. Die Firma liegt zentral im Kanton Aargau.

Im Auftrag unseres Kunden suchen wir einen qualifizierten

Baufachmann

der als

Leiter Administration

den gesamten administrativen Bereich weitgehend selbständig betreuen soll. Das Aufgabengebiet ist breit gefasst und beinhaltet im wesentlichen Kalkulation, Kostenkontrolle, Bauabrechnungen, Betriebsabrechnungen, Einkauf (Material und Subunternehmer) und Teile des Rechnungswesens (ohne Buchhaltung). Ferner sollte der neue Mitarbeiter bei der Einführung eines integrierten EDV-Systems aktiv mitwirken.

Sie haben entweder eine **kaufmännische** oder **baufachliche Ausbildung** (Berufslehre, Baufachschule, Ingenieur-Schule HTL) absolviert und sind mit den Gepflogenheiten der Baubranche aus mehreren Jahren praktischer Tätigkeit bestens vertraut. Mit den angesprochenen Fachgebieten haben Sie sich bereits in der Praxis befasst und Sie verfügen über gute anwenderseitige EDV-Kenntnisse. Ihre Arbeitsweise ist gründlich und speditiv und Sie schätzen es, in einem jungen, kollegialen Team mitzuarbeiten. Sie sind dementsprechend kooperativ und teamorientiert sowie initiativ und aktiv.

Wenn Sie sich für diese vielseitige und viel Selbständigkeit bietende Kaderstelle interessieren, senden Sie uns Ihre Bewerbungsunterlagen mit einigen handschriftlichen Notizen. Weitere Auskünfte geben wir Ihnen gerne vorgängig am Telefon. Ihr Angebot behandeln wir absolut diskret.



Unternehmensberatung in Personalfragen AG
Edisonstrasse 24, 8050 Zürich, Telefon 01 / 312 11 40

Zur Bearbeitung von Baugesuchen ausserhalb Bauzone suchen wir einen

Planungstechniker

vorzugsweise mit Ausbildung ITR Rapperswil oder NDS Brugg-Windisch sowie etwas Praxis. Eintritt sobald als möglich. Interessenten, die gerne in einem erfahrenen Team von Raumplanungsfachleuten mitarbeiten möchten, melden sich bei



strittmatter und partner

beratende raumplaner ag
9000 st.gallen, vadianstrasse 37
telefon 071 22 43 43

Bei unserem Auftraggeber handelt es sich um ein Unternehmen der Baubranche, das auf einem ausgesprochenen Spezialgebiet führend tätig ist. Sein Leistungsangebot reicht von der Beratung bis zur Realisierung entsprechender Projekte.

Im Auftrag unseres Kunden suchen wir einen jungen

dipl. Bauingenieur ETH

mit vier bis fünf Jahren Erfahrung (sowohl aus Projektierung als auch von der Baustellenpraxis her) und spezifischen Kenntnissen im Brückenbau. Als

Projektingenieur/Projektleiter

bearbeiten Sie im Rahmen laufender Projekte mitwirkend oder leitend Probleme im Bereich «Konstruktiver Ingenieurbau», befassen sich mit technischen Spezialaufgaben und beraten Ihre Kunden hinsichtlich der Anwendung der zur Frage stehenden Technologie.

Der letztgenannte Aspekt verlangt eine ausgeprägte Kontaktfähigkeit und Gewandtheit in der Gesprächsführung. Wichtig sind zudem: Führungseigenschaften, selbständige Arbeitsweise und kooperatives Teamverhalten. Mit der Aufgabe verbunden sind Reisen im In- und Ausland; dementsprechend sind Fremdsprachenkenntnisse in E und F erwünscht. Eine fundierte Einarbeitung in das Fachgebiet (zum Teil im Ausland) ist zugesichert.

Wenn Sie sich für diese anspruchsvolle Position interessieren, stellen Sie uns Ihre Bewerbungsunterlagen mit einigen handschriftlichen Notizen zu. Weitere Informationen geben wir Ihnen gerne anschliessend am Telefon oder im Rahmen eines persönlichen Kontaktes. Diskrete Behandlung Ihres Angebotes sichern wir Ihnen zu.



Unternehmensberatung in Personalfragen AG
Edisonstrasse 24, 8050 Zürich, Telefon 01 / 312 11 40

Zur Ergänzung unseres Teams suchen wir einen praxiserfahrenen

Hochbautechniker

für die Mitarbeit an der Ausführung interessanter Bauten.

Ihre schriftliche Bewerbung mit Unterlagen richten Sie bitte an:

Hannes Müller + Alois Staub
Architekten, Marktgasse 13, 6340 Baar

Kleineres Architekturbüro in Basel sucht für die Durchführung interessanter Bauaufgaben

Architekt-Techniker

als Bauleiter sowie

Hochbauzeichner(in)

Kurzofferten sind zu richten an Chiffre SIA 918 an IVA AG, Postfach, 8032 Zürich.

Wir sind eine in allen Sparten tätige und gut eingeführte Generalunternehmung. In den letzten 19 Jahren erstellten wir Ein- und Mehrfamilienhäuser mit mehr als 1600 Wohnungen, Spezialbauten sowie über 250 000 m² Büro- und Gewerbebauten.

Zur Ergänzung unseres Teams, mit langjährigen und bewährten Mitarbeitern, suchen wir einen fachlich ausgewiesenen, an selbständiges Arbeiten gewohnten, loyalen

Bauleiter

für die örtliche Bauleitung, die Devisierung und allenfalls für das Offertwesen von interessanten Wohn-, Geschäfts- und Industriebauten. Für Ihre überdurchschnittliche Leistung sind wir gerne bereit, ein entsprechendes Salär zu bezahlen.

Unser Herr A. Müller oder Herr A. Haag geben Ihnen gerne weitere Auskunft. Ihrer schriftlichen Bewerbung sehen wir mit Interesse entgegen und sichern Ihnen gleichzeitig volle Diskretion zu.



Alfred Müller AG

Generalunternehmung
Zugerstrasse 70, 6340 Baar, 042 31 50 31

GUTE AUFTRÄGE + VOLLER EINSATZ = ERFOLG!

Unser Auftraggeber ist im anspruchsvollen Wohnungs- und Geschäftsbau in Zürich sehr erfolgreich tätig als Generalunternehmer mit Architekturbüro.

Wir suchen qualifizierte und einsatzfreudige

PROJEKTLEITER / BAUFÜHRER

- Die Aufgaben umfassen die selbständige Projektierung, Ausführungsplanung, Bauleitung und Bearbeitung bis und mit Abrechnung.
- Sie erfüllen unsere Anforderungen, wenn Sie eine sehr gute Grundausbildung (Architekt HTL, Bautechniker oder gleichwertig), eine mehrjährige Praxis, viel Begeisterungsfähigkeit und Einsatzbereitschaft mitbringen.
- Zusätzlich zu einer guten Einstufung bieten sich viele interessante Problemstellungen in einem gut funktionierenden Teamwork.

■ SIND SIE INTERESSIERT?

Dann senden Sie Ihre vollständigen Bewerbungsunterlagen (mit Handschriftprobe) an A. Lemmenmeier und verlangen Sie ein Informationsgespräch. Wir sichern Ihnen volle Diskretion zu und freuen uns auf den Kontakt mit Ihnen.

LEMMENMEIER

Führungsberatung und Ausbildung
CH-5525 Fischbach Tel. 057/22 95 15



Personal Sigma

Im Hinblick auf die Zukunft...

... suchen wir für ein führendes Unternehmen der Wärmeisolations- und Schallbranche einen verkaufsorientierten

Baufachmann

für die Kundenbetreuung in der Nordwestschweiz.

Nach einer guten Einarbeitungszeit werden Sie Architekten, Unternehmer, Bauherren usw. besuchen, diesen bei Problemen beistehen, Stammkunden pflegen und neue Kundenkontakte schaffen.

Wir stellen uns vor, dass Sie eine HTL- oder Hochbauzeichner-Ausbildung hinter sich haben und Berufserfahrung als Bauführer mitbringen. Sie sind aber vor allem kontaktfreudig und schätzen den regen Umgang mit Menschen. Französisch-Kenntnisse sind erwünscht. Idealalter 25 bis 40 Jahre.

Eine selbständige Tätigkeit im Aussendienst mit festem Salär und guten Anstellungsbedingungen erwartet Sie. Rufen Sie uns an oder senden Sie uns Ihre Bewerbungsunterlagen, die wir vertraulich behandeln.

P.S.

**Sie können anderen
was vormachen**

Personal Sigma

Inn. Margarethenstrasse 7, 4051 Basel
Telefon 061/23 93 20/17



Walther Bauphysik AG Biel + Zürich

Wir suchen ein bis zwei jüngere

Architekten HTL

mit Interesse für Baukonstruktion und Bauforschung.

Es handelt sich um entwicklungsfähige Dauerstellen mit vorbildlichen Anstellungsbedingungen.

Als Grundlage für ein persönliches Gespräch senden Sie bitte Ihre Bewerbung mit den üblichen Unterlagen an

Walther Bauphysik AG
Seevorstadt 10, 2502 Biel



Ernst Winkler

Zur Verstärkung unserer Abteilung Gemeindeingenieurwesen suchen wir einen

Siedlungsplaner oder Bauingenieur HTL

Aufgabenbereich:

- Prüfung und Begutachtung von Baugesuchen
- Kontrolltätigkeit in der Bauverwaltung und im Zivilschutz
- Durchführung von Quartier- und Erschliessungsplanungen
- gestalterische Begleitung von Projekten
- evtl. Einsatz in der Projektierung und Bauleitung im allgemeinen Tiefbau

Anforderungen:

- mehrjährige Erfahrung im (zürcherischen) Baurecht
- Erfahrung in der Planung
- Erfahrung im allgemeinen Tiefbau ist erwünscht, jedoch nicht Bedingung
- Gewandtheit im schriftlichen Ausdruck

ausserdem suchen wir einen

Bauingenieur HTL

Aufgabenbereich:

- Projektierung und Bauleitung im allg. Tiefbau
- Verfassen von Berichten und Stellungnahmen
- Mithilfe bei Baugesuchsbeurteilungen
- Kontrolltätigkeit in der Bauverwaltung und im Zivilschutz

Anforderungen:

- Erfahrung in Projektierung und Bauleitung des allgemeinen Tiefbaues
- gute Kenntnisse im Strassenbau sowie in der Kanalisationstechnik
- Gewandtheit im Umgang mit Amtsstellen und Behörden sowie im schriftlichen Ausdruck

sofern Sie:

- initiatives Arbeiten bevorzugen
- in den angesprochenen Arbeitsbereichen die notwendige Flexibilität besitzen
- bereit sind, sich auch in neue Fachgebiete einzuarbeiten

bieten wir Ihnen:

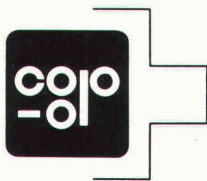
- interessante Tätigkeit
- angenehmes Arbeitsklima im 10 bis 12 Mitarbeiter umfassenden Team
- individuelle Arbeitszeit
- fortschrittliche Anstellungsbedingungen und gut ausgebaute Sozialleistungen

Für weitere Auskünfte steht Ihnen unser Herr R. Mühlethaler gerne zur Verfügung.

Schriftliche Unterlagen senden Sie bitte an

Ernst Winkler + Partner AG

Ingenieur- und Vermessungsbüros
Rikonerstrasse 4, 8307 Effretikon, Telefon 052 / 32 38 21



**Wir suchen
für unsere Abteilung
ARCHITEKTUR**

**einen erfahrenen, kompetenten
ARCHITEKTEN HTL**

der nach erfolgter Einarbeitung in der Lage ist, anfallende Bauvorhaben – insbesondere Industriebauten, Verteil- und Produktionsbetriebe – von der Vorstudie bis zur Abrechnung weitgehend selbständig zu realisieren.

Die Anforderungen umfassen ein abgeschlossenes Architekturstudium, fachspezifische Erfahrungen im Industriebau sowie Praxis als Bauführer. Gute Französischkenntnisse und die Bereitschaft, grundsätzlich in der ganzen Schweiz tätig zu sein, sind weitere notwendige Voraussetzungen. Das Idealalter liegt zwischen 30 und 40 Jahren.

Ihre Bewerbung richten Sie bitte an die untenstehende Adresse, wo erste Auskünfte auch gerne telefonisch erteilt werden.

Coop Schweiz
Personalabteilung
Postfach, 4002 Basel
Telefon 061/20 66 03 (Direktwahl)

Société d'ingénieurs-conseils en voie d'expansion met au concours deux postes d'ingénieurs pour études et directions de travaux

ingénieur EPF

spécialisé en structures porteuses avec connaissances en génie civil

ingénieurs ETS

spécialisé en génie civil avec connaissances en béton armé

Nous cherchons des candidats sachant travailler de manière indépendante avec une bonne expérience professionnelle.

Si vous êtes une personne dynamique avec le désir de vous consacrer à des tâches intéressantes, veuillez adresser votre offre par écrit avec curriculum vitae à:



CENTEC SA
INGENIEURS CONSEILS

Lilas 8, 2800 Delémont

Stuag Schweiz. Strassenbau- und Tiefbau-Unternehmung AG

- Mitarbeit an Projekten für eigene Bauten (Büros und Werkhöfe) und deren teilweise Verwirklichung
- Sanierung von Arbeiterunterkünften
- Planung von Unterhalts- und Revisionsarbeiten eigener Liegenschaften

sind die Aufgaben, die unser

**Architekt
als Baufachmann
der Liegenschaftenverwaltung**

am Hauptsitz unserer Unternehmung zu lösen hat.

Dieser verantwortungsvolle Posten eignet sich für einen Mitarbeiter mit einer fundierten fachtechnischen Ausbildung (Architekt HTL oder ähnlichem Bildungsgang) und breiter Praxis im Innen- und Aussendienst. Ein ausgeprägtes Verhandlungsgeschick im Umgang mit Unternehmern und Behörden, Durchsetzungsvermögen, Belastbarkeit und die Beherrschung der französischen Sprache sind weitere Voraussetzungen für ein erfolgreiches Wirken an diesem Arbeitsplatz.

Stellenantritt: Herbst 1984

Wenn sie sich dieser Aufgabe stellen wollen, senden Sie bitte Ihr vollständiges Bewerbungsdossier (Lebenslauf, Zeugnisse, Handschriftprobe und Foto) an STUAG, Schweiz. Strassenbau- und Tiefbau-Unternehmung AG, z.H Herrn Buri, Wabernstrasse 40, 3001 Bern, Tel. 45 71 71.



DYTAN

Stahlbau und Lagertechnik

Sind Sie ein **Unternehmer-Typ**?

Möchten Sie eine Produktgruppe in eigener Verantwortung betreuen und auf dem Markt fördern?

Wir suchen den

Bauingenieur HTL

(evtl. Masch.-Ing. mit Bau erfahrung)

mit dem nötigen Flair und einigen Jahren Praxis mit wirtschaftlicher Verantwortung.

Die Hauptaufgaben sind:

- Führen und Ausbauen des Profitcenters Regalanlagen
- Stellvertretung des Abt.-Leiters Stahlhochbau
- Mitarbeit im Bereich Spezialstahlbau (Projektierung, Verkauf, Konstruktion, Abwicklung)

Diese Funktion bietet Ihnen grosse Selbständigkeit, Ausbau- und Entwicklungschancen mit attraktivem Produkt, Aufgaben sowohl technischer wie auch kaufm.-administrativer Natur und auch regen Kundenkontakt im In- und Ausland.

Senden Sie uns bitte Ihre Bewerbung mit den üblichen Unterlagen.

DYTAN

**Stahl- und
Maschinenbau AG
CH-6048 Horw-Luzern
Telefon 041 / 40 11 33**

Wir suchen einen jungen, initiativen

Tiefbauzeichner

mit guten Kenntnissen im Stahlbetonbau, für interessante und abwechslungsreiche Arbeiten im Hoch- und Brückenbau. Die Tätigkeit umfasst neben der Planbearbeitung auch das Aufstellen von Ausschreibungen und die Baukontrolle.

Sie finden bei uns ein angenehmes Arbeitsklima und fortschrittliche Anstellungsbedingungen.

Gerne erwarten wir Ihre Bewerbungsunterlagen.

Basler & Hofmann

Ingenieure und Planer AG
Forchstrasse 395, 8029 Zürich

Wir brauchen Verstärkung. Zur Betreuung einer interessanten Baustelle suchen wir einen tüchtigen, zuverlässigen

Bauleiter

Wenn Sie in der Bauleitung einige Erfahrungen mitbringen, sind Sie für uns der richtige Mann.

Eintritt: nach Vereinbarung
Wir freuen uns auf Ihre Bewerbung.

Hegetschweiler Bauorganisation AG
Arch.-Büro und Generalunternehmung
Glärnischstrasse 41, 8810 Horgen
Tel. 01 / 725 21 11

Wir suchen einen jüngeren, qualifizierten

dipl. Bauingenieur ETH

für die Bearbeitung von vielseitigen und interessanten Aufgaben im konstruktiven Ingenieurbau.

Sie finden bei uns ein angenehmes Arbeitsklima und fortschrittliche Anstellungsbedingungen.

Wenn Sie Selbständigkeit schätzen und Verantwortung übernehmen möchten, erwarten wir gerne Ihre Bewerbung mit den üblichen Unterlagen.

Basler & Hofmann

Ingenieure und Planer AG
Forchstrasse 395, 8029 Zürich

REALINI, BADER ET ASSOCIÉS INGÉNIEURS CONSEILS S.A.

15, av. du Bois-de-la-Chapelle
1213 ONEX

engagerait

Ingénieur civil dipl. EPF

avec quelques années d'expérience dans le domaine des structures en béton armé et précontraint, en tant que chef de projets.

Nous offrons un travail varié et intéressant, emploi stable et prestations sociales étendues.

Veillez nous adresser votre curriculum vitae accompagné d'une lettre manuscrite.

Middle East Sales Manager

to promote the fast growing sector of

speciality building products in the repair and maintenance field

large internationally active group seeks highly qualified Sales Manager with Civil Engineering background.

A dynamic person used to work on his own initiative and with proven sales records will find an interesting and rewarding field of activity in selected Middle East countries.

Applications should be sent to Chiffre P 03 614764 Publicitas, 4010 Basel.

STEINER

Für unsere Planungsabteilung suchen wir einen weiteren tüchtigen, schöpferischen, kooperationsbereiten

Entwurfsarchitekten

für Projektbearbeitung bis und mit Baueingabe sowie architektonische Begleitung der Bauausführung, Erstellen von Perspektiven und Dokumentationsunterlagen. Wir suchen einen anpassungsfähigen, versierten Entwerfer mit künstlerischer Begabung und Phantasie sowie ausgeprägtem Sinn für Teamwork.

Weiter suchen wir ein bis zwei leistungswillige, geschickte

Projektleiter-Stellvertreter

für die technische Detailbearbeitung von Projekt- und Ausführungsplänen, Konstruktionsfragen und Projektkoordination. Vorausgesetzt werden mehrjährige praktische Erfahrung, unternehmerisches und kostenbewusstes Denken sowie die Fähigkeit, Mitarbeiter zu führen, zu motivieren und zu koordinieren.

Bitte senden Sie uns Ihr handschriftliches Bewerbungsschreiben mit kurzem Lebenslauf, einigen Arbeitsproben und zwei bis drei Referenzen. Wir werden möglichst rasch mit Ihnen Kontakt aufnehmen.

Karl Steiner AG, Postfach, 8050 Zürich

STEINER

Gesucht, strebsame(r)

Hochbauzeichner(in)

für die selbständige Bearbeitung aktueller und interessanter Bauaufgaben. Sie haben Gelegenheit, kreativ vom Projekt bis zum Innenausbau mitzuarbeiten. Wir sind ein kleineres Team, das gerne Ihre Bewerbung erwartet.

Romeo Favero, Architekt SIA, 8400 Winterthur
Endlikerstr. 32, Tel. 052 / 29 28 08

Gesucht junger (-e), qualifizierter (-e)

Tiefbauzeichner(in)

in Kleinbetrieb für abwechslungsreiche Aufgaben im allgemeinen Tiefbau, für Abwasseranlagen, GKP, Strassenbau, Quartierpläne, Absteckungsarbeiten und Baukontrolle.

Wir bieten ausbaufähige Stelle und leistungsbezogenes Salär.

Gerne erwarten wir Ihre schriftliche Bewerbung oder telefonischen Kontakt (Hrn. Sommer verlangen)

Bauamt Bassersdorf und M. Sommer AG
Ingenieurbüro, Bungertweg 1, 8303 Bassersdorf, Tel. 01/836 72 82

Diverses

Bauführer

gesucht in kleines Architekturbüro. Für dringende Arbeiten, ab 1. Juni oder nach Vereinbarung. Für ein bis zwei Jahre.

R. Rhyner, Arch. ETH
Sonnhalde 7, 8355 Aadorf, Tel. 052 / 47 19 19

Erfahrener Ing.- u. Hydrogeologe

sucht anspruchsvollen Aufgabenbereich, praxis- oder theoriebetont:

Doppelausbildung:

- Technische Geologie, Bodenmechanik
- Hydrologie, Hydraulik, Wasserwirtschaft, Systemanalyse, Kosten-Nutzen-Analyse, EDV

Praxis: Grundwasser (umfassend), Gewässerschutz, Wasserchemie, Geotechnik

D, E, (Sp); Zeitpunkt: Mitte Jahr oder nach Vereinbarung.

Offerten unter Chiffre SIA 898 an IVA AG, Postfach, 8032 Zürich.

Stellengesuche

Dipl. Bauingenieur ETH/SIA (44, CH)

sucht neuen Wirkungskreis (Führungsposition) in Unternehmung oder Industrie, vorzugsweise Projektleitung oder Ausführung,

bietet umfassende Erfahrung auf dem gesamten Gebiet des Spezialtiefbaus wie auch im allg. Tiefbau, Bau von Wasserkraftanlagen, Industriebau. Unternehmerpraxis. Langjährige Ausländerfahrung; Bereitschaft für gelegentliche Auslandsinsätze vorhanden.

Zuschriften erbeten unter Chiffre SIA 916 an IVA AG, Postfach, 8032 Zürich.

Zu kaufen gesucht gut erhaltene **Peripherie** (Schreibmaschine) zu

Computeranlage OLIVETTI P-652

Oetiker Göseli Vogt
Ingenieur- & Vermessungsbüro, Rosenauweg 14
5430 Wettingen Tel. 056 / 26 93 90/26 37 92

Erfahrener

Bauführer HTL

sucht freie Mitarbeit. Kontaktaufnahme unter Chiffre SIA 917 an IVA AG, Postfach, 8032 Zürich.

Dipl. Architekt

mit mehrjähriger Erfahrung in Entwurf und Projektierung, künstlerisch begabt, sucht neuen Wirkungskreis.

Freie Mitarbeit möglich. (Projektstudien, Innenausbau, Perspektivzeichnungen, Design usw.)

Offerten bitte unter Chiffre SIA 919 an IVA AG, Postfach, 8032 Zürich.

Dipl. Architekt ETH

Sehr guter Darsteller mit Projektierungs- und Wettbewerbserfahrung (Wohn- u. Alterssiedlungen, Dorf- Kultur- u. Gemeindezentren, Schulen, Kranken-, Werk- u. Altersheime, Behindertenzentren mit Werkstätten, Banken, Geschäftshäuser) - über 20 Preise (1. Plätze mit Weiterbearbeitung) - übernimmt freie Mitarbeit.

Kontaktnahme erbeten unter Chiffre SIA 920 an IVA AG, Postfach, 8032 Zürich.

Bauingenieur HTL

mit Erfahrung im Hochbau, Industriebau und allg. Tiefbau sucht auf 1. Juli neue Stelle im Raume Bern/Burgdorf/Langenthal/Solothurn/Biel.

Zuschriften erbeten unter Chiffre SIA 921 an IVA AG, Postfach, 8032 Zürich.

Architekt HTL

mit vielseitiger Praxis in Entwurf, Projektierung und Ausführung sucht anspruchsvolle Dauerstelle.

Zuschriften bitte unter Chiffre SIA 914 an IVA AG, Postfach, 8032 Zürich.

Dipl. Architekt ETH

mit 2jähriger Erfahrung in den Bereichen Gestaltungsplanung/Projektierung/Ausführungsplanung/Bauführung sucht einen neuen interessanten und verantwortungsvollen Wirkungskreis, vorzugsweise in der Projektierung und im Raum Winterthur.

Offerten unter Chiffre SIA 915 an IVA AG, Postfach, 8032 Zürich.

Dipl. Bauingenieur ETH

47, mit Erfahrung vorwiegend auf dem Gebiet des konstruktiven Ingenieurbaus (Industrie-, Hoch- und Brückenbau) sucht interessante und verantwortungsvolle Stelle in Ingenieurbüro, evtl. Verwaltung, Region Zürich.

Anfragen unter Chiffre SIA 913 an IVA AG, Postfach, 8032 Zürich.

Bauing. HTL

(Diplom HTL Brugg-Windisch) mit Praxis in Tief- und Stahlbetonbau sucht in gut fundiertem Ingenieurbüro Dauerstelle (Zürich-Bern-Luzern).

Zuschriften unter Chiffre SIA 912 an IVA AG, Postfach, 8032 Zürich.

KLEINES, LEISTUNGSFÄHIGES ARCHITEKTUR-
BÜRO IN DER STADT ZÜRICH, WÄRE BE-
REIT SAEMTLICHE ARBEITEN IN DEN BE-
REICHEN PROJEKTIERUNG, WETTBEWERBE,
AUSFUEHRUNG, BAULEITUNG IN FREI-
ER MITARBEIT ZU UEBERNEHMEN.
TEL: 01 47 26 00



MSU Sicherheits-Elemente für den Hoch- und Tiefbau

MSU-NORM-Leitern, -Sicherheits-Einrichtungen, MSU-System-Geländer und Treppen; Ausführung in Aluminium oder Edelstahl-Poly für:

- Kanalisationschächte • Kabelschächte
- Kläranlagen • Wasserreservoirs
- Anlagen mit Explosionsgefahr
- Hochkamine • Elektrizitätsobjekte

Ihr Vertrauens-Partner:
MSU-NORMEN
Henri Zenhäusern AG
 Birmensdorferstrasse 134a
 CH-8902 Urdorf ZH
 Telefon 01 / 734 25 20-21
 Telex CH 58568 MSU

Architekt HTL

(29) suche auf 1.7. im Umkreis der Stadt Zürich eine neue Bauaufgabe, die ich verantwortungsbewusst und selbständig von Grund auf bearbeiten kann. Offerten unter Chiffre SIA 909 an IVA AG, Postfach, 8032 Zürich.

Inserate bitte frühzeitig aufgeben!

Zu vermieten in Goldau SZ

Bürogebäude

mit 12 Zimmern (3 Stockwerke).
 Freistehendes Haus mit guter Zufahrt ab N 4, Parkplätze vorhanden,
 Mietpreis Fr. 2000.- mtl. exkl. NK
Garaventa AG
 Seilbahnbau, 6410 Goldau, Tel. 041/82 17 22

Leistungsstarkes, speditives

Eisenbetonzeichner-Team

übernimmt laufend Aufträge im Hoch- und Tiefbau.
 Anfragen über Telefon 055 / 31 57 33 (auch abends).



Baustatikprogramme für Commodore, Sirius/Victor und IBM PC

Ebene und räumliche Stab- und Fachwerke, Durchlaufträger und -Platten, Platten mit finiten Elementen usw.
Neu: TWO

Wulf Seele, Ing. SIA, Flurstrasse 44, 2544 Bettlach, 065 / 55 21 43

Elastische und einstellbare Kranschienebefestigung „GANTRAIL“

Machen Sie Gebrauch von unseren 20 Jahren Erfahrung bei Neubauten und Sanierungen.

- Komplexes System – geeignet für alle Profile
- stufenlose seitliche Einstellung – einfache Höhenjustierung
- eingebaute Selbstblockierung
- verhindert die Schwellenbeanspruchung an den Befestigungsschrauben bzw. Betonanker
- reduziert den Schalpegel
- vereinfacht die Montage – absolut wartungsfrei

Verlangen Sie Unterlagen über Schienenbefestigungen

- für Stahlunterkonstruktionen
- für Betonunterkonstruktionen
- für Hängebahnen

NEU

Hängebahnen



GANTRY Kranschienebefestigung GmbH

Pontscheide 51, D-5100 Aachen, Ruf: 0 24 08/20 75, Telex: 8 329 702

Software für das Planungsbüro

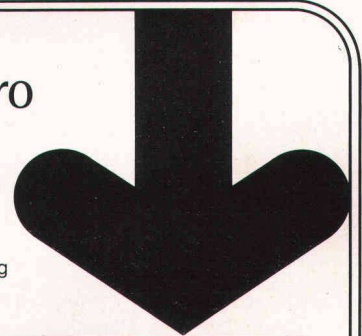
für HP Series 80
 neu für HP 9816, 9826, 9836

- Stabstatik beliebiger Tragwerke
- Böschungen, Stützmauern
- Drucknetze, Hydraulik (neu!)
- Devisierung CRB, VSS, diverse
- Büroadministration, Buchhaltung
- Lohn und Gehalt

Verlangen Sie Unterlagen.

Ingenieur- und Planungsbüro
rony dahinden

Dipl. Bauing. ETH/SIA
 8370 Sirmach
 Grünastr. 4
 Tel. 073 26 39 22



Das Mass an Sicherheit bestimmen Sie!

SICHERHEIT

Wir sorgen für Massarbeit in Sicherheitsfragen.



Alarmsysteme
Brandmeldeanlagen
Fernsehüberwachung
Zutritt/Gleitzzeit

WERNER BIGLER AG, 8887 Mels, 085 2 47 35 / 8032 Zürich, 01 251 11 58
 / 5012 Schönenwerd, 064 41 49 41

Cerberus-Sicherheitstechnik schützt Menschen und Werte

Cerberus AG, CH-8708 Männedorf, Telefon 01/922 61 11. Zweigniederlassungen in Bern, Lugano, Lutry, Pratteln und St. Gallen



Warum gerade GRUNDFOS Pumpen?

GRUNDFOS Grund 1: **Die Qualität.**
Alle GRUNDFOS Pumpen sind aus Chrom-Nickel-Stahl. Ein Qualitätsvorteil, der für sich zählt – und für Sie.

GRUNDFOS Grund 2: **Die Erfahrung.**
Die Erfahrung von jährlich über 3 Mio. gebauten Pumpen kommt auch Ihnen zugute.

GRUNDFOS Grund 3: **Der Service.**
Der prompte GRUNDFOS Service steht Ihnen in der ganzen Schweiz zur Verfügung. Von Zürich, Bern oder Lausanne aus, sind wir rasch bei Ihnen.

GRUNDFOS Grund 4: **Überall auf der Welt.**
Profitieren Sie vom weltweiten Know-How aus über 80 Ländern der Welt.

GRUNDFOS Grund 5: **Der Preis.**
GRUNDFOS Pumpen gibt es zu einem Preis, für den Sie nicht einmal jede herkömmliche Pumpe vergleichbarer Leistung bekommen.

Ein Beispiel:

Vertikale Kreiselpumpen und Unterwasserpumpen für Wasserversorgung, Verfahrenstechnik und Industrie.
Fördermengen bis 75 bzw. 120 m³/h
Förderhöhen bis 240 bzw. 600 m.



GRUNDFOS PUMPEN AG

ZH: Bruggacherstr. 10
8117 Fällanden
Tel. 01-825 29 25
Telex 59 928

BE: Militärstrasse 10
3014 Bern
Tel. 031-41 13 71

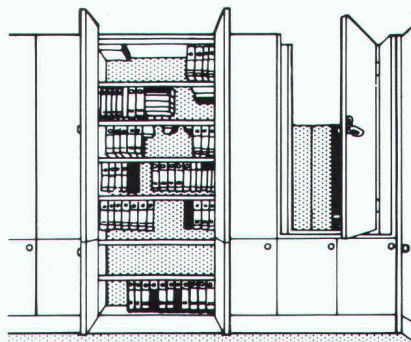
VD: Route de la
Conversion 107
1095 Lutry
Tel. 021-39 31 13

GRUNDFOS
...die richtige Pumpe



Hüppe Varistat.

Raumtrennung mit Köpfcchen.



Hüppe Varistat. Problemloser Auf- und Abbau, geringes Gewicht und eine hervorragende Schalldämmung machen Hüppe Varistat zum idealen Trenn- und Schrankwandsystem für den versetzbaren Innenausbau. Die Möglichkeiten für die Inneneinrichtung von Varistat-Schrankwänden sind praktisch unbegrenzt.

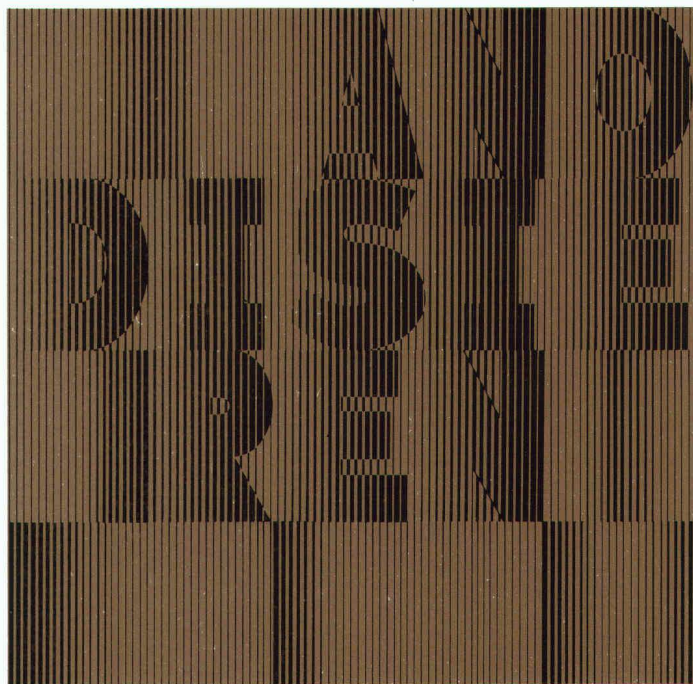
HÜPPE

Hüppe-Inbau AG, 9410 Heiden

Raumsysteme

Tel. 071 / 91 11 83

Der bewährte Schweizer Partner für Schiebe- und Faltwände.

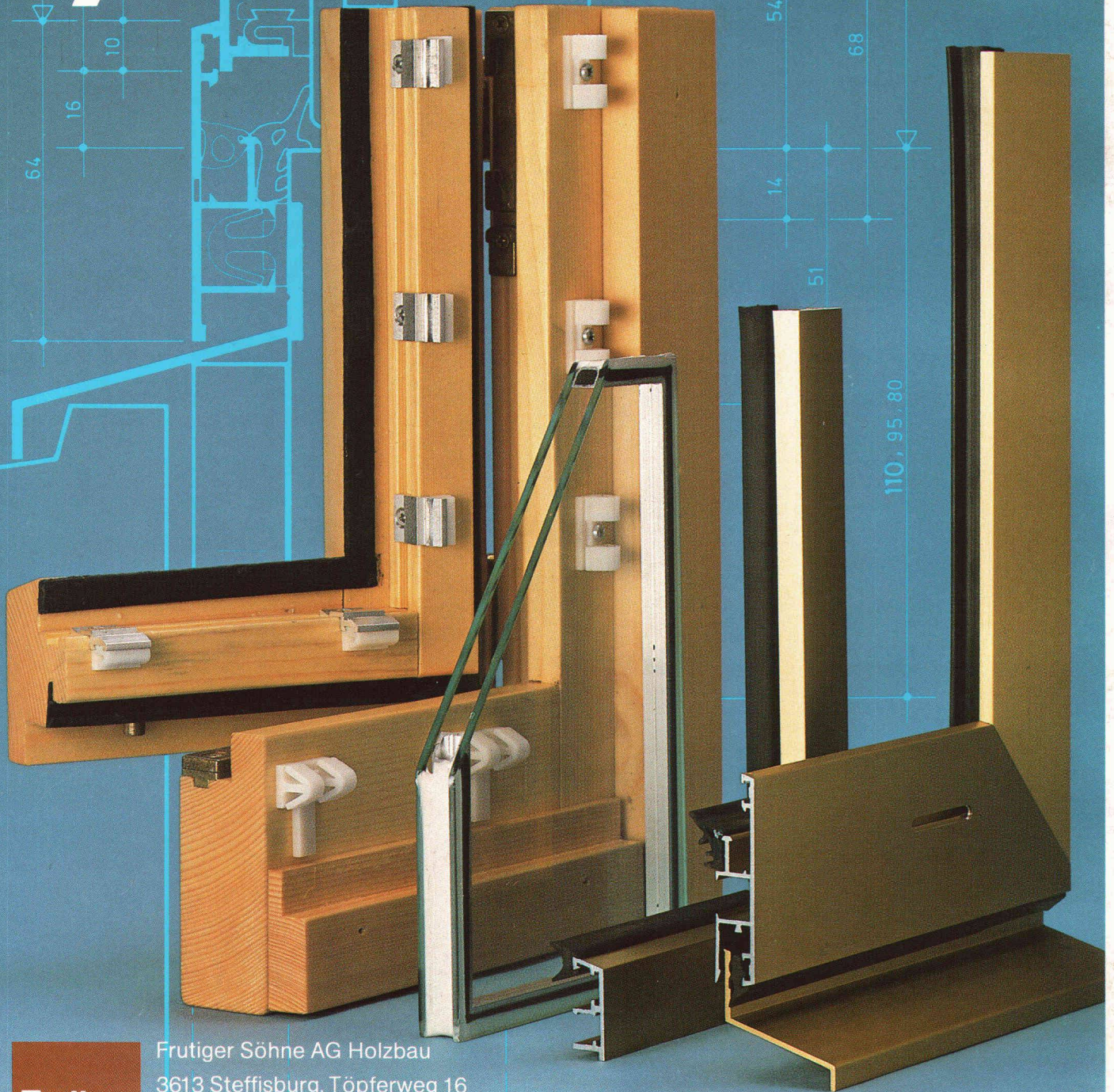


anodisieren
von Aluminiumbauteilen heisst

dekorativ bauen
dauerhaft schützen

Weitere Informationen über Anodisieren erhalten Sie beim Sekretariat des VSA – Verein Schweizerischer Anodisierbetriebe
c/o Fides Treuhandgesellschaft, Bleicherweg 33,
Postfach 656, 8027 Zürich; Telefon 01 202 78 40

Frutiger Holz/Alu-Fenster System ISAL[®]



Frutiger

Frutiger Söhne AG Holzbau
3613 Steffisburg, Töpferweg 16
Telefon 033 39 77 77
8008 Zürich, Drahtzugstrasse 4
Telefon 01 55 44 48