

Objektyp: **Advertising**

Zeitschrift: **Schweizer Ingenieur und Architekt**

Band (Jahr): **102 (1984)**

Heft 23

PDF erstellt am: **14.09.2024**

Nutzungsbedingungen

Die ETH-Bibliothek ist Anbieterin der digitalisierten Zeitschriften. Sie besitzt keine Urheberrechte an den Inhalten der Zeitschriften. Die Rechte liegen in der Regel bei den Herausgebern.

Die auf der Plattform e-periodica veröffentlichten Dokumente stehen für nicht-kommerzielle Zwecke in Lehre und Forschung sowie für die private Nutzung frei zur Verfügung. Einzelne Dateien oder Ausdrucke aus diesem Angebot können zusammen mit diesen Nutzungsbedingungen und den korrekten Herkunftsbezeichnungen weitergegeben werden.

Das Veröffentlichen von Bildern in Print- und Online-Publikationen ist nur mit vorheriger Genehmigung der Rechteinhaber erlaubt. Die systematische Speicherung von Teilen des elektronischen Angebots auf anderen Servern bedarf ebenfalls des schriftlichen Einverständnisses der Rechteinhaber.

Haftungsausschluss

Alle Angaben erfolgen ohne Gewähr für Vollständigkeit oder Richtigkeit. Es wird keine Haftung übernommen für Schäden durch die Verwendung von Informationen aus diesem Online-Angebot oder durch das Fehlen von Informationen. Dies gilt auch für Inhalte Dritter, die über dieses Angebot zugänglich sind.

Ein Dienst der *ETH-Bibliothek*
ETH Zürich, Rämistrasse 101, 8092 Zürich, Schweiz, www.library.ethz.ch

<http://www.e-periodica.ch>

FOAMGLAS® – DIE WIRTSCHAFTLICHE LÖSUNG

Verteilerzentrale Denner AG, Schmitten

1000 m² FOAMGLAS®-Kompaktdächer auf Stahltrapezblech
 H. R. Haller, Architekten, Bern

Verwaltungsgebäude Caterpillar Overseas SA, Genf

1000 m² bekieste und begehbare FOAMGLAS®-Kompakt-
 dächer auf Massivbeton
 1000 m² FOAMGLAS® in hinterlüfteten Naturstein-Vorhang-
 fassaden
 1000 m² FOAMGLAS®-Perimeterisolationen im Erdreich
 Burckhardt + Guth, architectes, Genève

SBG-Rechenzentrum, Bussigny

1000 m² begehbare und befahrbare FOAMGLAS®-Kompakt-
 dächer auf Massivbeton
 1000 m² FOAMGLAS®-Perimeterisolationen im Erdreich
 Burckhardt + Partner AG/R. Gonin, Arch., Zürich/Renens

4. Industriebau Assucra SA, Vouvry

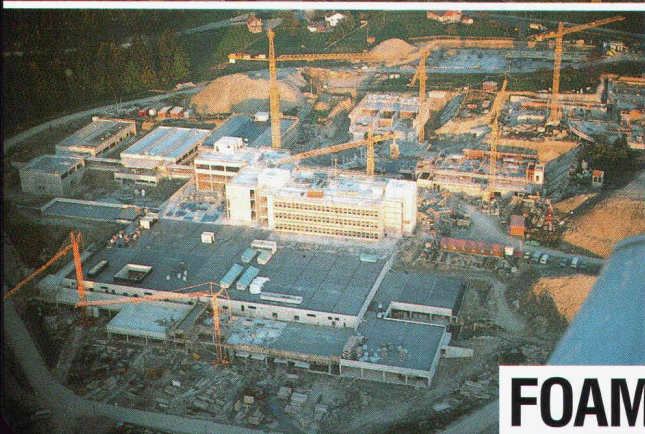
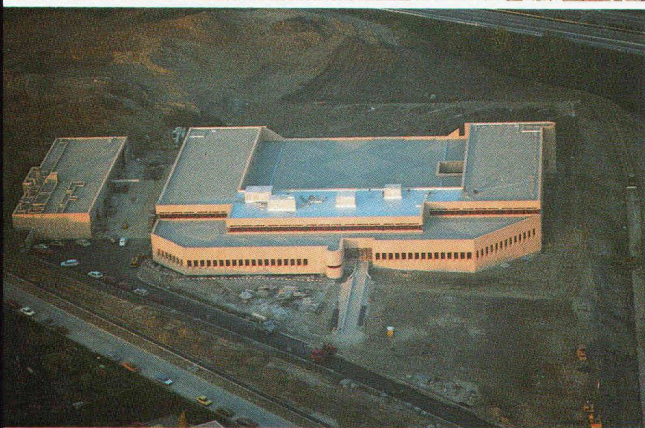
7500 m² FOAMGLAS®-Kompaktdächer
 auf Stahltrapezblech
 H. R. Haller, Architekten, Speichingen BRD

5. CNRN-Forschungszentrum Nestlé, Vers-chez-les-Blancs

8000 m² begehbare, befahrbare, begrünte
 FOAMGLAS®-Kompaktdächer auf Mas-
 sivbeton
 4500 m² erdberührte FOAMGLAS®-Boden-
 isolationen
 Burckhardt + Partner, Architekten und
 Generalplaner AG, Basel

6. Verwaltungsgebäude Basler Versiche- rungsgesellschaft, Basel

6000 m² bekieste, begehbare, begrünte
 FOAMGLAS®-Kompaktdächer auf Mas-
 sivbeton
 3500 m² FOAMGLAS® in hinterlüfteten
 Naturstein-Vorhangfassaden
 2500 m² vorgefertigte Spiegelglas-Sand-
 wichelemente mit FOAMGLAS®-Kerniso-
 lation
 2500 m² FOAMGLAS® für innere Boden-
 und Wandisolationen
 Burckhardt + Partner, Architekten und
 Generalplaner AG, Basel



FOAMGLAS



**PITTSBURGH
CORNING**
 (Schweiz/Suisse) AG/SA

Oberer Quai du Haut 36
 CH-2503 Biel-Bienne
 Telefon (032) 23 55 55/56

Zweigbüro Zürich:
 Seebacherstrasse 64
 CH-8052 Zürich
 Tel. (01) 302 27 25

Succursale Romande:
 Chemin du Russel 11 bis
 CH-1025 Saint-Sulpice
 Tél. (021) 35 19 15

Agente per il Ticino:
 Salvolux SA Lugano
 Tel. (091) 51 46 23