

Objekttyp: **TableOfContent**

Zeitschrift: **Schweizer Ingenieur und Architekt**

Band (Jahr): **103 (1985)**

Heft 11

PDF erstellt am: **08.08.2024**

### **Nutzungsbedingungen**

Die ETH-Bibliothek ist Anbieterin der digitalisierten Zeitschriften. Sie besitzt keine Urheberrechte an den Inhalten der Zeitschriften. Die Rechte liegen in der Regel bei den Herausgebern. Die auf der Plattform e-periodica veröffentlichten Dokumente stehen für nicht-kommerzielle Zwecke in Lehre und Forschung sowie für die private Nutzung frei zur Verfügung. Einzelne Dateien oder Ausdrucke aus diesem Angebot können zusammen mit diesen Nutzungsbedingungen und den korrekten Herkunftsbezeichnungen weitergegeben werden. Das Veröffentlichen von Bildern in Print- und Online-Publikationen ist nur mit vorheriger Genehmigung der Rechteinhaber erlaubt. Die systematische Speicherung von Teilen des elektronischen Angebots auf anderen Servern bedarf ebenfalls des schriftlichen Einverständnisses der Rechteinhaber.

### **Haftungsausschluss**

Alle Angaben erfolgen ohne Gewähr für Vollständigkeit oder Richtigkeit. Es wird keine Haftung übernommen für Schäden durch die Verwendung von Informationen aus diesem Online-Angebot oder durch das Fehlen von Informationen. Dies gilt auch für Inhalte Dritter, die über dieses Angebot zugänglich sind.

Ein Dienst der *ETH-Bibliothek*  
ETH Zürich, Rämistrasse 101, 8092 Zürich, Schweiz, [www.library.ethz.ch](http://www.library.ethz.ch)

<http://www.e-periodica.ch>

# Schweizer Ingenieur und Architekt

Schweizerische Bauzeitung

Verlags-AG der Akademischen-technischen Vereine

103. Jahrgang 14. März 1985 Heft 11/85 Erscheint wöchentlich

Offizielles Organ:

Schweizerische Ingenieur- und Architektenverein (SIA)

Gesellschaft Ehemaliger Studierender der ETH Zürich (GEP)

Schweizerische Vereinigung Beratender Ingenieure (ASIC)

## Redaktion

«Schweizer Ingenieur und Architekt»

Rüdigerstrasse 11  
Postfach 630, 8021 Zürich  
Tel. 01/201 55 36

Redaktoren:

Balthasar Peyer,  
leitender Redaktor  
Dr. sc. techn. ETH/SIA

Bruno Odermatt,  
dipl. Arch. ETH/SIA

Hans U. Scherrer,  
dipl. Ing. ETH/SIA

Druck:

Offset + Buchdruck AG, Zürich

Nachdruck von Bild und Text,  
auch auszugsweise, nur mit schriftlicher  
Zustimmung der Redaktion  
und mit genauer Quellenangabe.

## Abonnemente

Schweiz:

1 Jahr Fr. 166. —  
½ Jahr Fr. 86.50  
Einzelnummer Fr. 6.50

Ausland:

1 Jahr Fr. 179. —  
½ Jahr Fr. 93. —  
Einzelnummer Fr. 7.50

Postcheck: «Schweizer Ingenieur  
und Architekt», 80-6110 Zürich

Ermässigte Abonnemente für  
Mitglieder des GEP, des BSA, der  
ASIC, des STV und für Studenten

**SIA-Normen und Dokumentationen** sind nur erhältlich  
beim **SIA-Generalsekretariat**  
Selnastrasse 16, Postfach,  
8039 Zürich, Tel. 01/201 15 70

Bestellungen für Abonnemente  
und Einzelnummern sowie Adress-  
änderungen von Abonnemen-  
ten an die Redaktion; Adressänderungen  
von SIA-Mitgliedern an das  
SIA-Generalsekretariat

## Anzeigenverwaltung

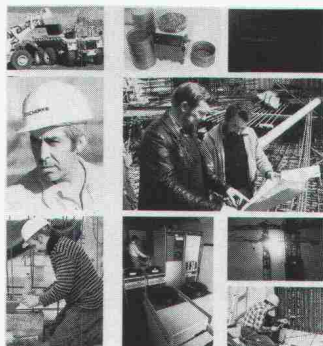
IVA

IVA AG für internationale Werbung

Hauptsitz:  
Mühlebachstrasse 43  
8032 Zürich  
Tel. 01/251 24 50

Filiale Lausanne:  
Pré-du-Marché 23  
1004 Lausanne  
Tel. 021/37 72 72

## zum Titelbild



Der Tätigkeitsbereich der AG Conrad Zschokke erstreckt sich auf die meisten Gebiete des Bauwesens, und zwar sowohl auf bedeutende Objekte, deren Ausführung sich über mehrere Jahre hinauszieht als auch auf kleinere Arbeiten von kurzer Dauer, die Rahmen der lokalen Betriebseinheiten oder Spezialabteilungen ausgeführt werden.

Ferner nimmt die AG Conrad Zschokke dank der Zusammenarbeit ihrer technischen Büros und ihrer

Spezialabteilungen, die jeder Zweigniederlassung zur Ausführung komplexer Arbeiten zur Verfügung stehen, aktiv an der Entwicklung von Bauverfahren teil. Die Unternehmung führt nicht nur die Arbeiten aus, sondern berät ihre Kunden und Auftraggeber auch bei der Projektgestaltung. Dies begünstigt die Ausarbeitung von sowohl technisch als auch wirtschaftlich vorteilhaften Lösungen mit allen Garantien hinsichtlich Qualität, Preis und Termin.

## ZSCHOKKE

AG Conrad Zschokke  
42, rue du 31 Décembre  
1211 Genève 6

7, rue de Sébeillon  
1000 Lausanne 20  
3, avenue du Midi  
1700 Fribourg  
2, rue du Chanoine-Berchtold  
1950 Sion  
Räffelstrasse 11  
8045 Zürich  
Neubrückstrasse 92  
3012 Bern

## Inhalt

Zeitfragen

Fernwärme – Aufgabe unserer Zeit. Zur Fernwärmetagung des SIA vom 28./29. März. *HUS* 203

Energietechnik

Wärmeversorgung mit dezentralen Heizreaktoren. Ein Forschungsprojekt des EIR, Würenlingen. *BP* 204

Baustatik

Konzept des Normentwurfs SIA 160, Einwirkungen auf Tragwerke. Von *Manfred A. Hirt*, Lausanne 206

Brückenbau

Kurze Ortsbeton-Brücken ohne Lehrgerüst. Von *Hans Hürzeler*, Aarau 210

Wettbewerbe

Erweiterung Kantonsschule «Zelgli» in Aarau (D) 214

Services Industriels de Genève, Le Lignon (E) 221

ETH Zürich

Ehrungen für ETH-Professoren 221

Nachtrag: Computerprogramm Besta (vgl. H. 7/85, S. 135) 221

SIA-Mitteilungen

Neuer SIA-Software-Katalog. Fallstudien für den Technologie-Transfer (FEANI, Call for Papers) 222

SIA-Fachgruppen

FII: Kleines Praktikum am Personal Computer 222

SIA-Sektionen

Aargau: Die neue Meter-Definition (Vortrag). Die Künstler aus Gugging (Vortrag und Ausstellung). Graubünden: Waldschäden (Vortrag). Bern: SIA-Tage 1985. Baden: Kunst und Technik (Vortrag) 222

B-Seiten

Laufende Wettbewerbe.  
Terminkalender (Fortsetzung). Weiterbildung, Tagungen.  
Vorträge B 45-48

## Im nächsten Heft

Energiekennzahlen von Gebäudegruppen: vier Beiträge Städtebau und Stadtgestaltung  
(Änderungen vorbehalten)

## Ingénieurs et architectes suisses

Adresse: En Bassenges, 1024 Ecublens, Tél. 021/47 20 98

No 5/1985

Tableau des concours B 25

Lettre ouverte B 26

Actualité B 26, 71, 74

Industrie et technique B 27

Bibliographie B 28, 76, B 30

Géotechnique  
La distribution bêta et son

utilisation pratique dans les méthodes de calcul probabilistes, par *Philippe L. Bourdeau* et *Franco Oboni* 65

Expositions  
Espace public: vers la fin d'un no man's land? par *Dedale* 72

Vie de la SIA B 29