

Objektyp: **Advertising**

Zeitschrift: **Schweizer Ingenieur und Architekt**

Band (Jahr): **103 (1985)**

Heft 21: **SIA-Tage 1985, 150 Jahre Sektion Bern**

PDF erstellt am: **08.08.2024**

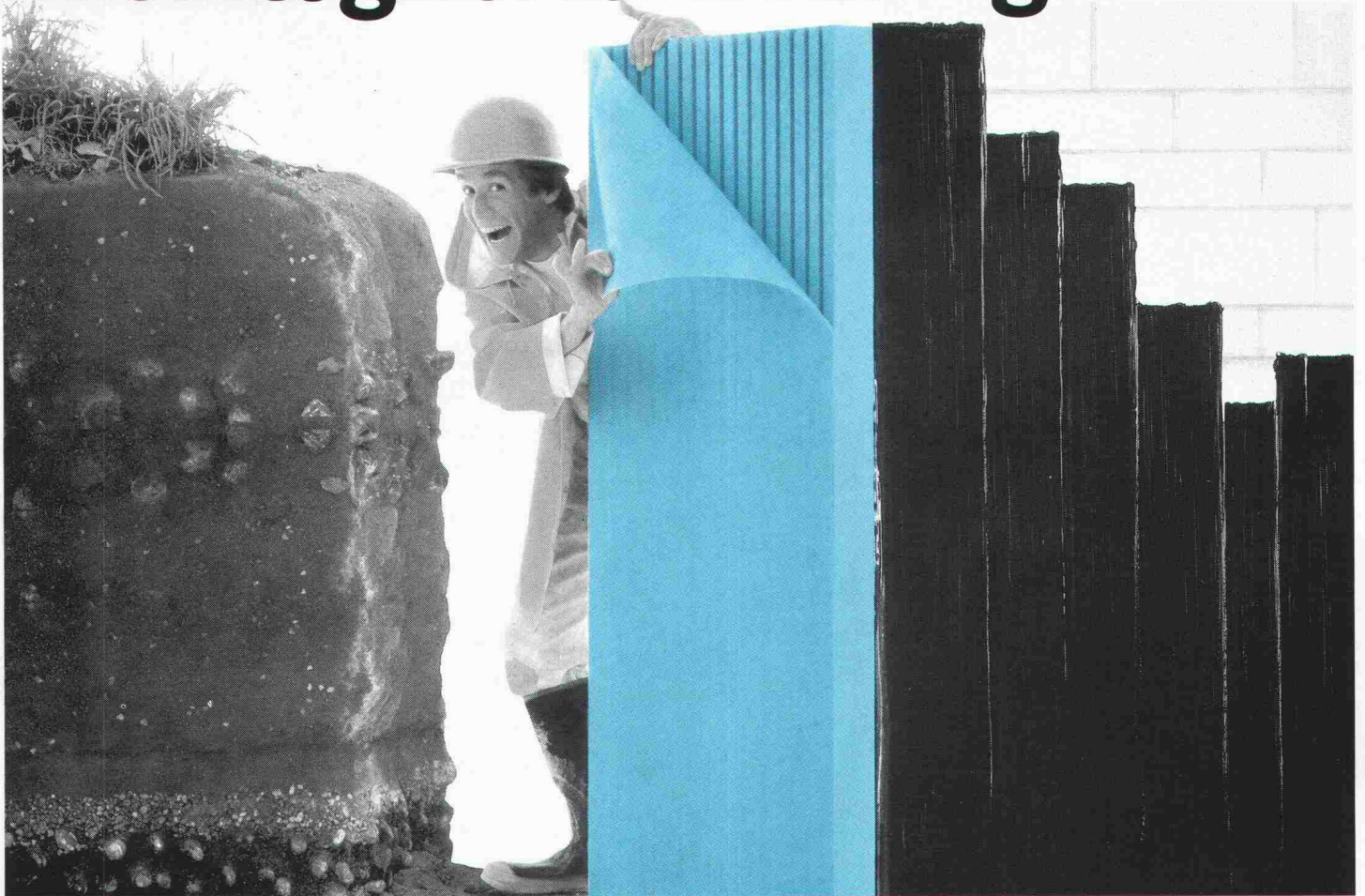
Nutzungsbedingungen

Die ETH-Bibliothek ist Anbieterin der digitalisierten Zeitschriften. Sie besitzt keine Urheberrechte an den Inhalten der Zeitschriften. Die Rechte liegen in der Regel bei den Herausgebern. Die auf der Plattform e-periodica veröffentlichten Dokumente stehen für nicht-kommerzielle Zwecke in Lehre und Forschung sowie für die private Nutzung frei zur Verfügung. Einzelne Dateien oder Ausdrucke aus diesem Angebot können zusammen mit diesen Nutzungsbedingungen und den korrekten Herkunftsbezeichnungen weitergegeben werden. Das Veröffentlichen von Bildern in Print- und Online-Publikationen ist nur mit vorheriger Genehmigung der Rechteinhaber erlaubt. Die systematische Speicherung von Teilen des elektronischen Angebots auf anderen Servern bedarf ebenfalls des schriftlichen Einverständnisses der Rechteinhaber.

Haftungsausschluss

Alle Angaben erfolgen ohne Gewähr für Vollständigkeit oder Richtigkeit. Es wird keine Haftung übernommen für Schäden durch die Verwendung von Informationen aus diesem Online-Angebot oder durch das Fehlen von Informationen. Dies gilt auch für Inhalte Dritter, die über dieses Angebot zugänglich sind.

Wählen Sie Perimate DI. Das Perimeter-Dämmelement mit integrierter Drainage.



Neu im Styrofoam Plan!

Aussenliegende Kellerdämmung und Drainage gibt es jetzt in einem Element – Perimate* DI.

Perimate DI Elemente bestehen aus extrudiertem Polystyrolhartschaum mit eingefrästen Drainagerillen und aufkaschiertem Filtervlies. Die Rillen sorgen für optimale Drainage; das Vlies verhindert ein allfälliges Verschlämmen.

Perimate DI erfüllt alle Anforderungen, die an die aussenliegende Kellerwanddämmung gestellt werden. Es ist erwiesenermassen unempfindlich gegenüber Wasseraufnahme und weist eine hohe Druckfestigkeit auf. Es ist beständig gegen Humussäuren, Schädlingsbefall und Verrottung. Seine ausgezeichneten Dämmwerte behält es langfristig unvermindert bei.

Perimate DI verhindert das

Entstehen von Wasserdruck auf die Kellerwände und es schützt zusätzlich die empfindliche Feuchtigkeitsabdichtung vor mechanischer Beschädigung.

Sollte für Ihr Projekt keine Drainage erforderlich sein, sind Sie natürlich mit der herkömmlichen Perimeter-Dämmung von Dow bestens beraten. Sie bietet die gleichen hervorragenden Dämmeigenschaften.

Perimate DI. Eines der neuesten Dämmstoffprodukte im Styrofoam Plan. Dem Wärmedämmkonzept, das für alle Bereiche des Hauses den richtigen Dämmstoff-Typ empfiehlt. Zum Beispiel Styrofoam*, Roofmate* oder Perimate DI. Alle aus blauem, extrudiertem Polystyrolhartschaum.

Mehr darüber per Coupon.

Bitte detaillierte Informationen über
 Perimate DI
 den Styrofoam Plan

Name: _____

Beruf: _____

Adresse: _____

Tel. _____

Bitte einsenden an:
Dow Chemical Europe S.A.
Badenerstrasse 170, 8036 Zürich

Perimate DI wird in der Schweiz vertrieben durch die WANCOR AG, Regensdorf, Bern und Muttenz.



*Warenzeichen – The Dow Chemical Company



50523 / SIA / H



VILLAGYR®

Behagliche Wärme kann Kosten senken

Jeder Hausbesitzer weiss, was Wärme kostet. Wer die Gewohnheiten der Hausbewohner, die wechselnde Witterung und alle Gratisenergie – Sonnen-, Körper- und Beleuchtungswärme – konsequent nutzt, verbessert sein Wohnklima, schont die Umwelt und kann dabei entsprechend Kosten sparen: mit VILLAGYR®; dem automatischen Heizungsregler im Wohnraum.

VILLAGYR® ist nur ein Beispiel aus dem lückenlosen Geräteprogramm zur Heizungsregelung. Vom thermostatischen Heizkörperventil bis zum elektronischen Gebäudeleitsystem bieten wir Energiespartechnologie, mit der sich wirklich Kosten senken lassen. Nicht zuletzt dank kompetenter Beratung, präzisen Planungsunterlagen und umfassenden Serviceleistungen.

Wir unterstützen Sie gerne in allen Fragen der Leit- und Regeltechnik für Heizung, Lüftung und Klima. Rufen Sie uns an oder fragen Sie Ihren Heizungsinstallateur.

LANDIS & GYR

LGZ Landis & Gyr Zug AG
Leit- und Regeltechnik HLK
Hinterbergstrasse 11
6330 Cham
Telefon 042/38 11 81

**Energiesparende
Leit- und
Regeltechnik**

Decken ohne Schalen, ohne Armieren, ohne Spriessen. Ganz neu.



Spfriedschnitz!

Wenn beim Deckenbau grosse Spannweiten überbrückt werden müssen, gibt es oft genug Ärger. Schliesslich sind Arbeiten wie Schalen, Armieren oder Spriessen kein Schleck. Und oft genug geht viel Zeit verloren. Also Geld.

Wer sich das heutzutage nicht leisten will, sollte wissen, dass es jetzt endlich eine Alternative gibt. Von BRUN in Luzern. Die Hohlplatten System Spancrete, die mit fabrikmässiger Präzision vorgefertigt und vorarmiert sind. Drauflegen. Vergiessen. Geld sparen.

Die Rechnung geht auch auf lange Sicht auf. Benützt man Spancrete-Hohlplatten als Wand, sind beste Isolationen möglich.

Spfriedschnitz, das ist etwas für uns.

Bitte senden Sie mir rasch alles über die neue BRUN-Hohlplatte, System Spancrete.

Firma _____ SIA

Adresse _____

Name _____

Bitte einsenden an Elementwerk Brun AG Luzern, Postfach, 6020 Emmenbrücke

Elementwerk Brun AG Luzern
Mooshüslistrasse
Postfach, 6020 Emmenbrücke
Telefon 041-55 16 16





Der Beschützer.

Über 15 Jahre Praxiserfahrung,
und damit Sicherheit, sind vereint
im Wancor-Flachdach-System.



w|a|n|c|o|r

Watterstrasse 214
8105 Regensdorf
Telefon 01/840 51 71

Zikadenweg 27
3006 Bern
Telefon 031/41 47 41

Falkensteinstrasse
4132 Muttenz
Telefon 061/61 23 00

isolit Kamin

**Das bewährte keramische Kamin für alle Öl-, Gas-, Holz-
und Kohlefeuerungen, Cheminées und Einzelöfen.**

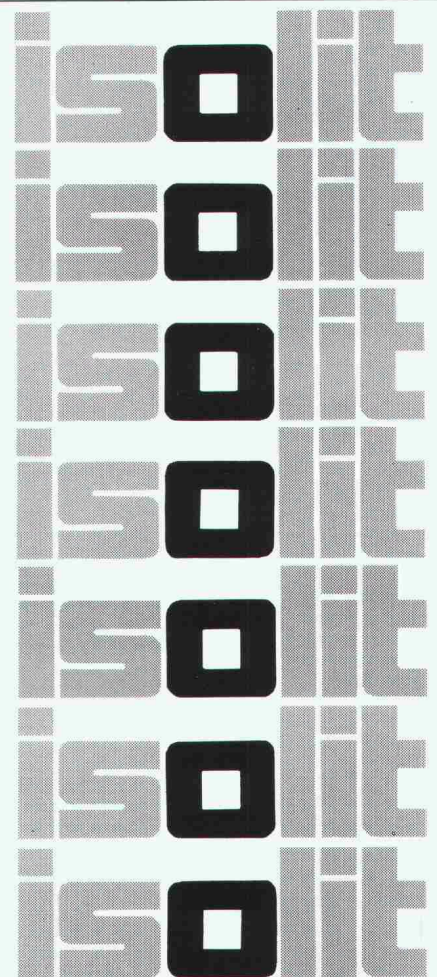
Wir beraten Sie unverbindlich, wie mit dem Isolit-Kamin und
einem modernen Heizkessel mit niedriger Abgastemperatur
Energie gespart werden kann.

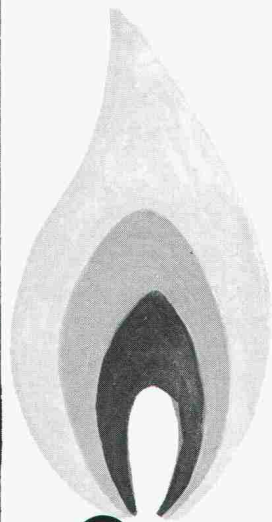
Die genaue Kaminberechnung wird von uns kostenlos durch-
geführt.

Viele Baumaterialhändler führen unsere Isolit-Kamin-
elemente am Lager.

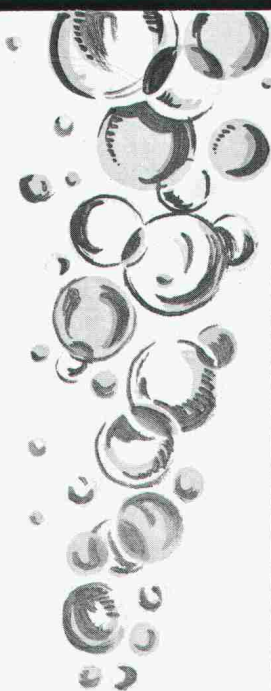
Kamin-Werk Allschwil

4123 Allschwil 1 Telefon 061 6305 52





Gas



Wasser



Energie

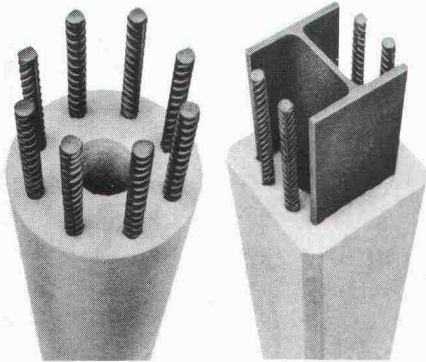
somo

Kunststoffrohre

1262 EYSINS Tel. 022/61 91 61 Télex 23

Schleuderbetonstützen!

Sacac-Stützen aus Schleuderbeton tragen grosse Lasten über kleine Querschnitte ab. Sacac-Stützen bieten mehr Nutzfläche bei gleichem Gebäudegrundriss. Sacac-Stützen lassen sich schnell und leicht montieren. Sacac-Stützen erfüllen bei entsprechender Betonüberdeckung die Anforderungen aller Feuerwiderstandsklassen. Wir erzeugen Schleuderbetonstützen mit Armierungsstahl und Walzprofilen. Wir liefern Schleuderbetonstützen mit allen erforderlichen Anschlüssen für Flachdecken und Träger. Wir erstellen für die Sacac-Stützen die statischen Berechnungen und Pläne. Sacac-Stützen sind in allen Querschnittsformen und Strukturen erhältlich.



Vorteile der Sacac-Stützen

- Grosse Tragfähigkeit
- Geringer Querschnitt
- Schnelle Montage
- Hoher Feuerwiderstand
- Anspruchsvolle Ästhetik

 **SACAC**

Schleuderbetonwerk AG
Postfach 5879
5600 Lenzburg 1
Tel. 064 511882

Wir fabrizieren Schleuderbeton seit 1946



Berufsschule Lagerstrasse, Zürich

Realisiert mit ALISOL

dem bewährten Profilsystem für energiesparende und unterhaltsfreie Fenster, Türen und Fassaden aus Aluminium. Alles Weitere über ALISOL sagt Ihnen gerne unser Verkauf Sonderprodukte. Telefon 064 70 11 01

ALUMINIUM
AG
MENZIKEN Schweiz



Sonderdrucke

Nr.		Preis
3488	Eigenschaften von Spritzbeton und ihre Prüfung. Von P. Teichert	Fr. 9.50
3489	Verhalten eines Windmessers bei instationärer Anströmung. Von Hans Thomann, Zürich	Fr. 1.—
3490	Wertanalyse – eine Innovation für das Bauwesen. Von Jürgen Wieland, Basel	Fr. 2.—
3491	Die neue Norm SIA 281: Polymer – Bitumen – Dichtungsbahnen. Von Hans J. Thürler, Zürich	Fr. 8.—
3492	Sanieren und Abdichten von schadhafte Dichtungsbelägen mit Polymer – Bitumen – Dichtungsbahnen (PBD). Von J. P. Junker, W. Kehrl	Fr. 4.—
3493	Neue Anforderungen an die Deponietechnik. Von C. Colombi, M. Fahrni, P. Oggier, E. Schläppi, J. Zenger, Bern	Fr. 4.—
3494	Werftneubau der Zürichsee-Schiffahrtsgesellschaft. Von E. Studer, U. von Matt, U. Vollenweider, W. Meier, F. Eicher, Zürich	Fr. 8.50
3495	Wasserführende Stahlkonstruktion für Hochregallager. Von Alfred Maurer, Luzern	Fr. 4.—
3496	Altgriechischer Wasserbau. Von N. Schnitter, Baden	Fr. 4.—
3497	Spannungen in der Verputzschicht von Wärmedämmsystemen an Aussenwänden. Von Hansjörg Epple, Dübendorf	Fr. 4.—
3498	Geotextilgewebe für den Strassenbau. Von Benjamin Schmid, Brugg	Fr. 2.—
3499	Übersicht zu Energiehaushalt-Untersuchungen bei Einfamilienhäusern (Projekt «Maugwil»). Von Th. Baumgartner, E. Baumann, J. Gass, P. Hartmann, I. Marcus, H. Mühlebach, Dübendorf	Fr. 4.50
3500	Neue Wege in der Gebäudeleittechnik. Von J. Leimgruber und R. Hribar	Fr. 2.—
3501	Hans H. Hauri zum 60. Geburtstag. Von Chr. Menn, Zürich	Fr. 2.—
3502	Foundationen mit Schleuderbetonpfählen. Von Sacac	Fr. 4.—
3503	Computergestütztes Energie-Engineering. Von Miro Travnicka, Zürich	Fr. 2.—
3504	Stadt Zürich – Kläranlage Werdhölzli. Betriebsgebäude und Fahrzeugeinstellhalle. Von Arnold Winzer, Zürich	Fr. 4.—
3505	LPM – Bausanierung und Substanzerhaltung. Von Bert Romer	Fr. 4.50
3506	Ingenieurgeologie in der Schweiz. Von Conrad Schindler	Fr. 4.—
3507	Hewlett-Packard, Hauptsitz in Meyrin. Von diversen Autoren	Fr. 7.—
3508	Neuartige Dachkonstruktionen im Stahlhochbau. Von Dr. S. Calatrava	Fr. 5.—
3509	Energievernichter im Wasserbau. Von Daniel Vischer, Zürich	Fr. 4.—
3510	Planungshilfsmittel zur Kontrolle des Luftaustausches in Gebäuden. Von Urs Steinemann und Peter Hartmann	Fr. 4.—
3511	Abwassersanierung in der Region Trüebsee–Jochpass–Gerschnialp. Von Heinz Schärer und Ernst Dietiker	Fr. 4.—
3512	Neubau der PTT-Mehrzweckanlage auf dem Titlis. Von H. Wahlen, H. Gut und R. Weiss	Fr. 6.—
3513	Eine neue Methode zur einfachen Diffusionskontrolle bei Aussenwänden. Von R. Sagelsdorff	Fr. 4.—
3514	Neuer Fussgängersteg über die Emme Biberist–Gerlafingen. Von Th. Müller	Fr. 2.—
3515	Unerwünschte Komponenten im Starkstromnetz. Von P. Zaruski	Fr. 2.—
3516	Eigenschwingungsmessungen an Zivilschutzbauten. Von E. Kessler, H. Brauchli, P. Hunziker und J. Umhang	Fr. 4.—
3517	Schichtungs- und Strömungsprobleme in Seen. Von J. Trösch	Fr. 4.—
3518	Birsbrücke Rütihard. Von R. Gisi	Fr. 4.—
3519	ELS – eine revolutionäre Prüfmaschine der EMPA. Von H. Erismann	Fr. 2.—
3520	Das Stormwater Management Model. Von J. Christen, H.-P. Dietrich und P. Schmockler	Fr. 6.—
3521	Instandhaltung von Technischen Anlagen. Von Frank Schärer	Fr. 6.50

Verlags-AG der akademischen technischen Vereine

8021 Zürich

☎ 01/201 55 36

Postfach 630

Baustoff Beton

Das Buch, das vom langjährigen Schriftleiter des «Cementbulletin» verfasst wurde, orientiert Sie kompetent, leichtverständlich und praxisbezogen über alle wichtigen Belange der Betontechnologie.

U. Trüb, Baustoff Beton, 2. Auflage, Preis Fr. 30.–, 200 Seiten, 30 Tabellen, 70 Abbildungen, 120 Literaturangaben.

Zu beziehen zum Preis von Fr. 30.– (+plus Porto) durch Ihre Buchhandlung oder direkt bei:

— — — — —
**Verlags-AG der akademischen
 technischen Vereine**
Postfach 630, 8021 Zürich.
Tel. 01/ 201 55 36

Bestellung

(in frankiertem Umschlag einsenden)

Ich bestelle _____ Exemplare
 «Baustoff Beton» zum Preis von Fr. 30.– +
 Porto gegen Rechnung:

Name: _____

Vorname _____

Strasse: _____

PLZ/Ort: _____

Datum: _____

Unterschrift: _____

DACHDICHTUNGS- SYSTEM **SUCOFLEX**

HÄLT WAS ES

VERSPRICHT:

NÄMLICH DICHT



SIA, Frauenfeld

Enge Kundenkontakte und langjährige Erfahrung sind der Schlüssel stetiger Neuentwicklungen für Spezialapplikationen wie zum Beispiel:

GUNIFLEX – die kombinierte Drainage- und Dichtungsbahn für den Tiefbau. Zwei Abdichtungssysteme in einem Produkt. (Sickerwasser-Abdichtung/Druckwasser-Abdichtung)

SUCOFLEX 109 – die rutschsichere und strapazierfähige Gehwegbahn für frei bewitterte Dächer

SUCOFLEX 161/162 – die bitumenverträglichen und witterungsbeständigen Dichtungsbahnen für Dachsanierungen und die Verklebung mit Heissbitumen

Bewährte Produkte und Systeme:

SUCOFLEX-Dichtungsbahnen im Hoch- und Tiefbau

VIDIFLEX- und DILATEC-Fugendichtsysteme

VIBRATEX-Schwingungs- und Körperschallisolierungen

Wenn's um Sicherheit und Qualität im Bau geht



HUBER+SUHNER AG

8330 Pfäffikon ZH 01/950 40 20

Verlangen Sie telefonisch unsere Baudokumentation.

Ihre verbandseigene Personalvorsorge hat sich über Jahre bewährt.

Die Pensionskasse SIA STV BSA FSAI ist entstanden aus dem Gedanken, dass eine Selbsthilfeorganisation der Verbände die berufseigenen Vorsorgebedürfnisse ihrer Mitglieder am besten kennt. Dieses Konzept hat sich mehr als 20 Jahre bewährt. Und seither können wir Ihnen als Mitglied eines dieser Verbände eine lückenlose Alters-, Hinterbliebenen- und Invalidenvorsorge garantieren. Individuell abgestimmt auf Ihre Bedürfnisse und die Ihrer Mitarbeiter.

Lassen Sie sich von uns beraten oder fordern Sie weitere Informationen an:

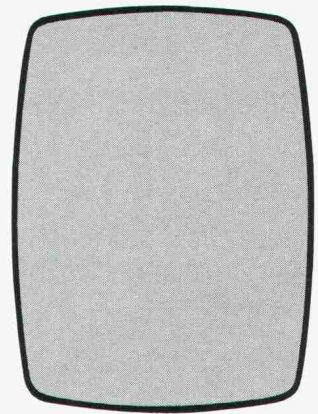
Tel. 031/22 03 82.



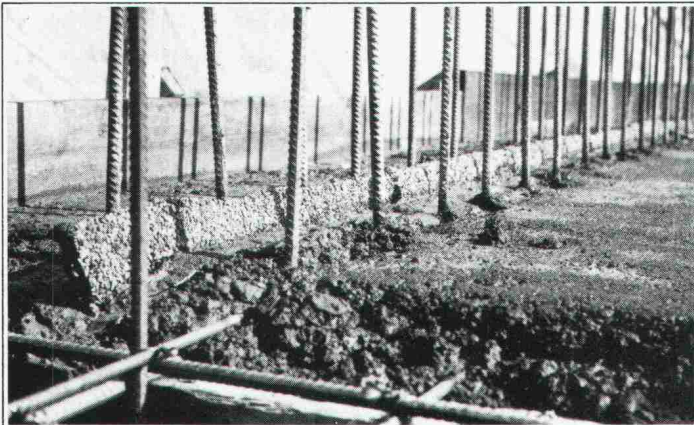
Pensionskasse SIA STV BSA FSAI

**Eine Selbsthilfe Ihrer Berufsverbände.
Sicher. Autonom. Leistungsfähiger.**

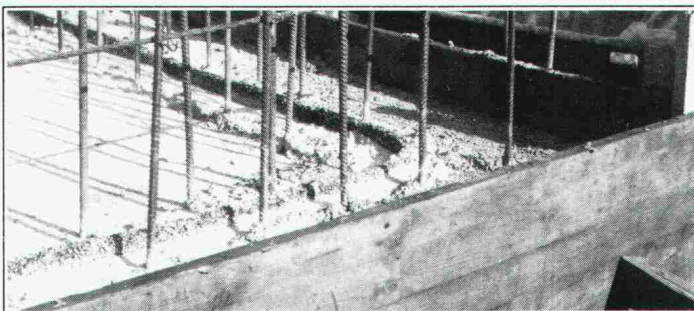
Mal sehen...



BFL MASTIX R4 BAND

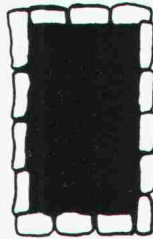


Erstellen einer Anschluss-Dichtung "BFL-MASTIX"
Typ 20/70 R4.



Ununterbrochene Kontinuität des Anschluss-Verbindung
in Eckzonen, sowie bei diskontinuierlichen Verlauf.

**Betonier -
Anschlussdichtungen
zwischen
Fundament und
aufgehender
Betonwand**



Band zum Einlegen im Frischbeton

MASTIX S.A.

Avenue de Rumine 48, CH-1005 Lausanne
Tél. (021) 23 42 79

Senden Sie uns die technischen Unterlagen
"BFL-MASTIX"

Name/Firma _____

Adresse _____

Mit dem Cesophon bleibt's nicht nur beim angenehmen «Ding-dong» einer normalen Gegensprech-Anlage.

Tastendruck, und man hat Sichtkontakt, sieht, wer vor der Türe steht.

Dank der Sprechanlage kann man auch gleichzeitig abklären, was der Besucher will. Ob im Privat- oder im Geschäftsbereich*: Cesophon bietet überall die Gewähr, dass nur erwünschte Besucher Zutritt erhalten. So wird das persönliche Sicherheitsbedürfnis optimal erfüllt.

Cesophon - Damit man drinnen sieht, was draussen geht.

Feller

Verlangen Sie noch heute die detaillierten Unterlagen, damit Ihre Kunden nicht länger im unklaren bleiben!
Mit einem kurzen Anruf bei uns: Tel. 01/725 65 65, Stichwort Cesophon.

Feller AG
Abt. Hausinstallation
Bergstrasse
8810 Horgen
Tel. 01/725 65 65



LOSINGER

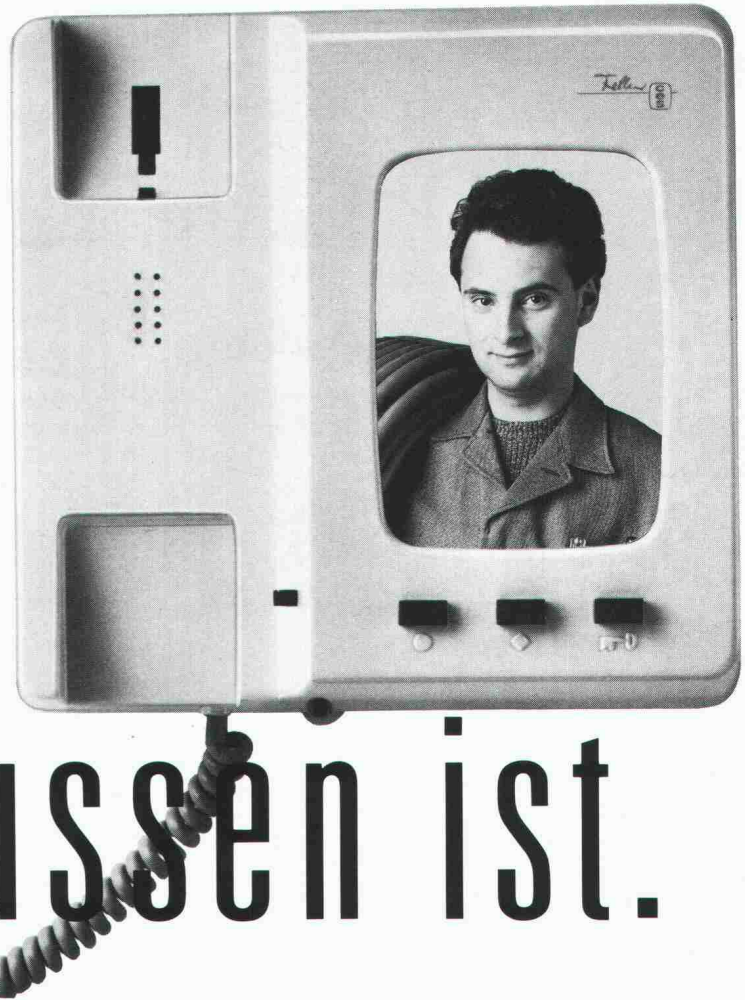
Gutes erhalten
Neues erbauen
heisst —
die Zukunft
überdauern

Losinger Bau AG
Bern Tel. 031 46 11 22

LOSINGER

Tiefbau, Hochbau
Strassenbau
Wasserbau
Tunnelbau
Kraftwerkbau
Spezialarbeiten
im Grundbau
Renovationen

hören, wer draussen ist.



PASSAVANT – Dachwasserablauf

Guss, zweiteilig, senkrechter Abgang, mit Isolierkörper und Isolerring. Rost rund oder quadratisch, begeh- oder befahrbar bis 150kN Prüfkraft.

Varianten:

Einteilig oder mit seitlichem Abgang.

PASSAVANT – Dachwasserablauf

Guss, einteilig, senkrechter Abgang, mit Isolierkörper und Kugelrost. Wählbare Distanzringe von 25, 35 und 45 mm Höhe.

Varianten:

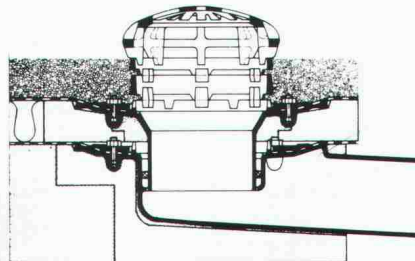
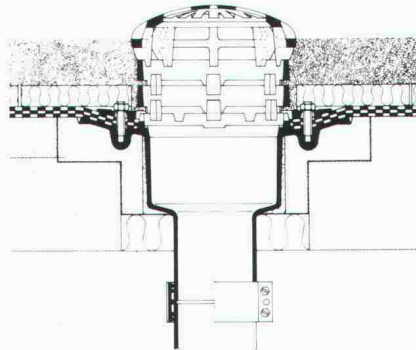
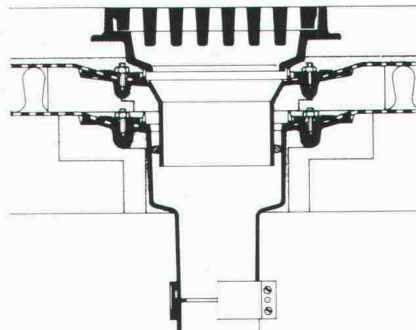
Zweiteilig, mit seitlichem Abgang, oder mit Flachrost, rund und quadratisch. Heizbarer Distanzring in 45 mm Höhe.

PASSAVANT – Dachwasserablauf

Guss, zweiteilig, seitlicher Abgang, mit Isolierkörper und Isolerring sowie Kugelrost. Wählbare Distanzringe von 25, 35 und 45 mm Höhe.

Varianten:

Einteilig, mit senkrechtem Abgang, Flachrost, rund oder quadratisch. Heizbarer Distanzring in 45 mm Höhe.



PASSAVANT

Flachdachwasserabläufe

aus Guss – die sichere, problemlose Flachdachentwässerung. Das bewährte Baukastensystem aller PASSAVANT-Flachdachabläufe erlaubt **das Überbrücken jeder Höhe, ohne den untersten einbetonierten Ablaufkörper zu verändern.**

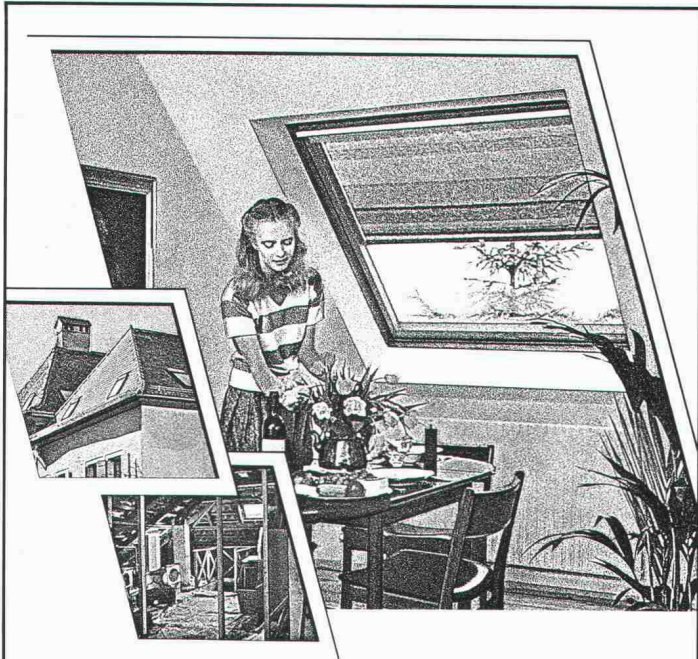
Der sicherste Anschluss einer Abdichtung an den Dachwasserablauf ist der Klebeflansch in Verbindung mit dem verschraubbaren Flanschring (Kleben + Verspannen).

Vom VSA empfohlen
Zulassung

Verlangen Sie Unterlagen bei:

Werner Maag AG
8032 Zürich, Zeltweg 44
Tel. 01/251 7580/81
Telex 58675

Adresse:



Es ist schade, wenn unter dem Dach viel Platz völlig brach liegt. Vor allem, weil sich daraus ein gemütlicher Wohnraum machen lässt.

VELUX-Dachflächenfenster sorgen für Licht, Luft und herrlich freien Ausblick.

Nutzen Sie die Raumreserve in Ihrem Dachstock mit den Vorteilen der VELUX-Dachflächenfenster.

- Fenstertypen zum Schwingen und Klappen
- 2- und 3-fach Isolierglas
- grosses Angebot an Sonnenschutz-Artikeln und Zubehör

Gerne orientieren wir Sie über weitere VELUX-Vorteile. Ein Preis-Qualitätsvergleich lohnt sich.

VELUX

Dachflächenfenster

Verlangen Sie unverbindlich unsere Unterlagen für mehr Wohnraum unter dem Dach:

- VELUX-Dachflächenfenster
- VELUX-Sonnenschutz-Artikel

Name: _____

Strasse: _____

PLZ/Ort: _____

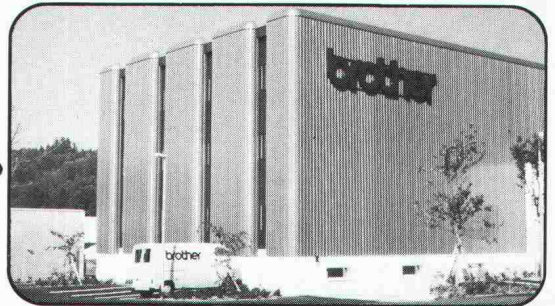
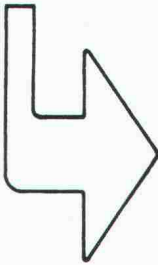
**VELUX (SCHWEIZ) AG, Industriestrasse 7
4632 Trimbach, Tel. 062 23 15 15**

SIA

SWISS PANEL MONTARIB®

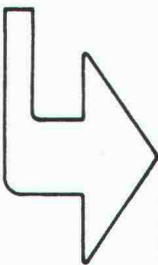
Profilplatten für Dächer, Decken, Fassaden

Stahl und Aluminium, verzinkt,
bandbeschichtet in diversen Farben



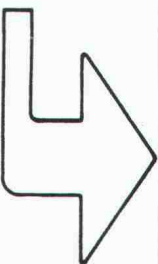
Sandwich-Elemente

Montagefertige geschäumte Bauteile,
vorzügliche K-Werte



Pfetten und Riegel, gelocht

Kaltgerollte Leichtbauträger, Stahl verzinkt
2,5 und 3 mm dick, gelocht auf Baustelle geliefert



0609.01.201



MONTANA

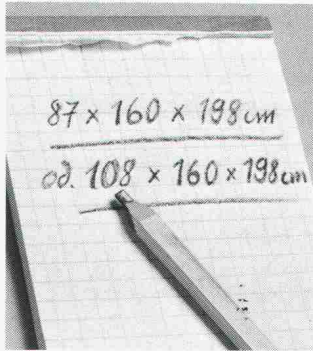
Ihr Partner für Dach und Wand

**MONTANA STAHL AG, 5303 Würenlingen
Tel. 056/98 10 12 Telex 59 642**

Bureau Suisse Romande, 1110 Morges
Tel. 021/71 92 92

Platz da!

Für energiebewusstes, umweltfreundliches Heizen ist immer und überall genügend Platz vorhanden; für jeden Wärmebedarf und jeden Heizungsraum in der richtigen Grösse. störi liefert damit das Vorbild für moderne Heiz-Systeme: Den Feststoff-Zentralspeicher RZBE. Eine technisch ausgereifte Anlage, die sich dank der kompakten Konstruktion sehr gut auch für den mühelosen, nachträglichen Einbau eignet. Der RZBE passt sich an alle Gegebenheiten an:



Die 5 Grund-Grössen, mit der patentierten direkten Wärmeübertragung, sind ausbaubar auf jede gewünschte Kapazität. Alle Einzelheiten über dieses und andere Heiz-Systeme von störi bestellen Sie bitte mit dem Coupon.

störi

Ihr Partner für komfortable, umweltfreundliche Raumwärme.



Technik in Einzelheiten:
Direkte Feinregulierung der Vorlauftemperatur durch automatische Anpassung der Wärmeübertragungsfläche. Spezial-Isolation Mikrotherm (Wärmeleitwerte: 0,016 W/mK bei 20°C). Ofenverkleidung aus Stahlblech, elektrolytisch verzinkt (Schichtdicke 2,5 my). Aussenhaut aus eingebrannter, elektrostatischer Polyester-Epoxid-Pulverbeschichtung. Steuer- und Regelorgane anschlussfertig eingebaut. Leistung der Geräte-Grundtypen: 18-54 kW, ausbaubar durch Parallel-Schaltung der Komponenten.

Schicken Sie mir bitte Informationen über

- | | |
|---|--|
| <input type="checkbox"/> den Einzelspeicher Typ BSoT/BSoU | <input type="checkbox"/> Wärmepumpen |
| <input type="checkbox"/> den Feststoffspeicher RZBE | <input type="checkbox"/> Boiler |
| <input type="checkbox"/> die Elektroheizung storex | <input type="checkbox"/> das ganze Angebot |

Firma: _____

Name: _____

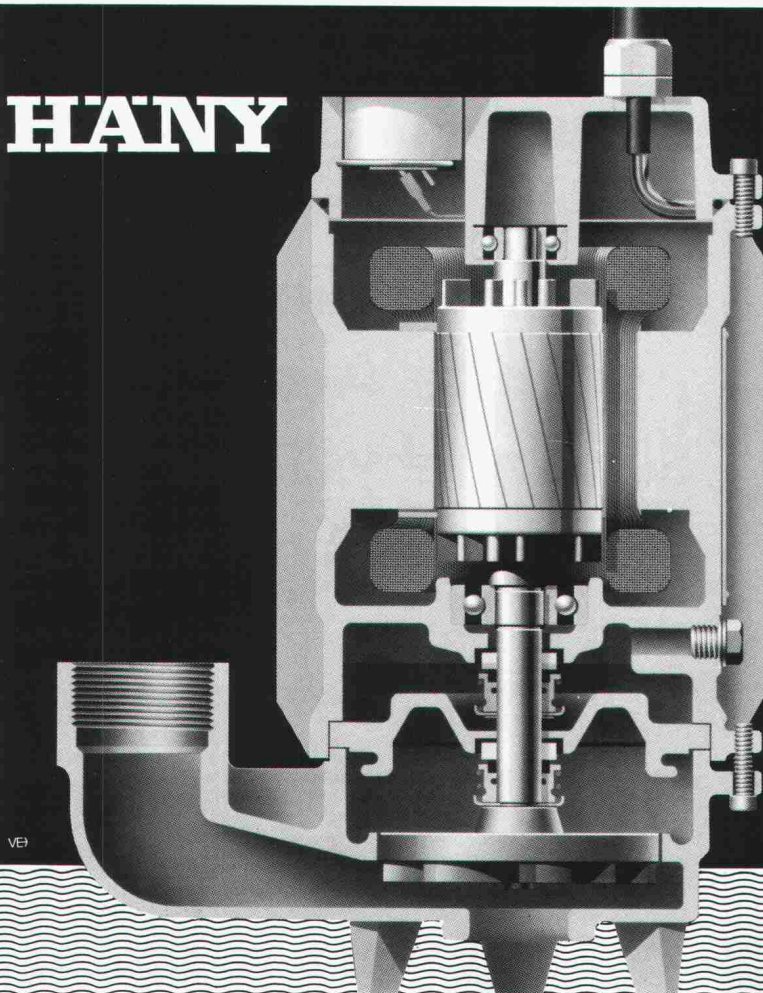
Strasse: _____

PLZ/Ort: _____

Telefon: _____

Einschicken an störi & Co. AG, 8820 Wädenswil.
Oder direkt bestellen über Telefon: 01/780 77 33.

HÄNY



Entwässerungs- und Abwasserpumpen

- Schweizer Qualität verdient Ihre Wahl
- Jede Grösse, jede Bauart dank vollständigem Programm
- Qualifizierte Kundenberatung durch Fachspezialisten im Innen- und Aussendienst
- Kenner wählen darum Häny-Pumpen

weil das Preis-Leistungs-Verhältnis überzeugt

Häny & Cie. AG, 8706 Meilen/ZH, Tel. 01-925 11 31, Telex 875 540

Die neuen
nitroglycerinfreien

Tovex[®] Sprengstoffe

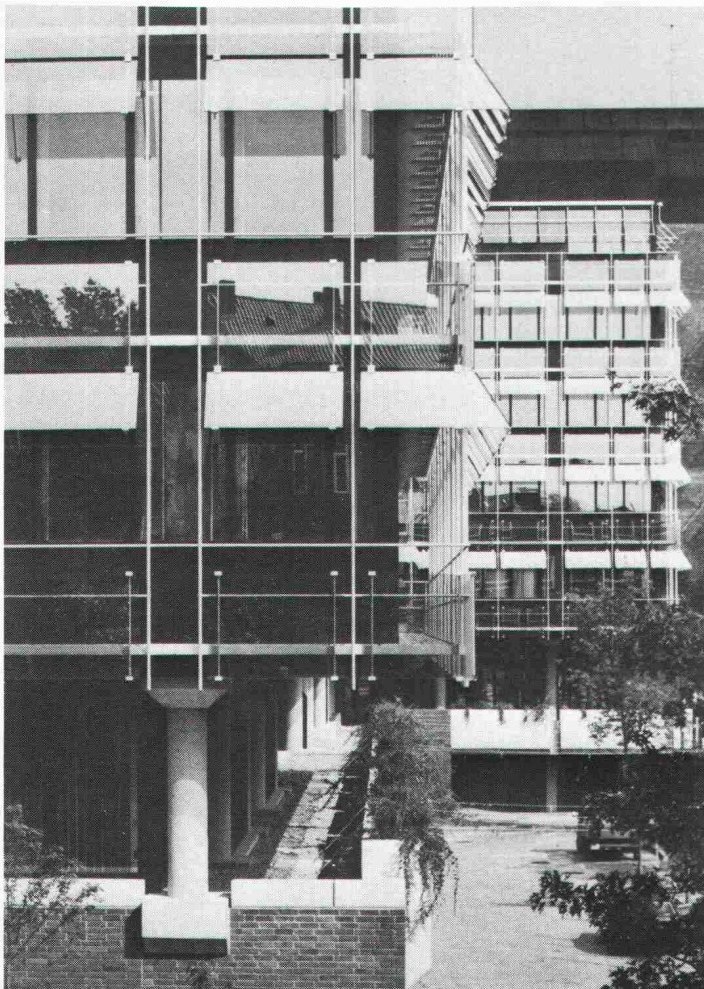
- eliminieren die durch Nitroglycerin verursachten Kopfschmerzen
- vermindern Gas und Rauch
- gewährleisten grosse Flexibilität für die Dosierung der Ladung
- steigern die Leistung und bieten grössere Sicherheit
- sind – abgesehen vom Zusammenladeverbot mit sprengkräftigen Zündern – ohne besondere Bedingungen zum Bahn-, Auto- und Helikoptertransport zugelassen

Hersteller:

Société Suisse des Explosifs Gamsen-Brig

Tel. 028/23 11 81

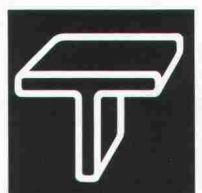
Verkauf durch:
Robert Aebi AG  **Robert Aebi**
Uraniastr. 31/33 8023 Zürich Tel. 01/211 09 70



**Fenster und Fassaden
von Tuchschnid
erfüllen
höchste Ansprüche
der Bauphysik und der
modernen Architektur.**

Stahlbauten – Hochregallager
Fenster und Fassaden

Tuchschnid



Tuchschnid AG

Kehlhofstrasse 54
CH-8500 Frauenfeld

Telefon 054 26 11 11
Telex tuag 7 64 63

IRON FLEX

Betontanks. Eine sichere Investition.

Öl wird auch langfristig eine unserer wichtigsten Energiequellen bleiben. Damit Lieferengpässe und Preisschwankungen nicht zum Problem für Sie werden, empfehlen wir Ihnen den IRONFLEX-Betontank – die sicherste und wirtschaftlichste Art der Lagerung von Heiz- und Dieselöl (vom Bundesamt für Umweltschutz in allen Schutzzonen bewilligt). Der IRONFLEX-Betontank mit der IRONFLEX-Doppelfolienauskleidung ist an keine Geometrie gebunden und kann sowohl im Erdreich gebaut als im Gebäude integriert werden.

Unsere über 20jährige Erfahrung mit der sicheren Öllagerung stellen wir Ihnen gerne zur Verfügung – am besten schon in der Planungsphase.

Auch bestehende Betontanks lassen sich mit der IRONFLEX-Doppelfolienauskleidung an die Gewässerschutzvorschriften anpassen.



IRONFLEX macht Sie unabhängig

COUPON:

Verlangen Sie Unterlagen
 eine unverbindliche Beratung.

Adresse:

Bitte einsenden an:

SCHOELLKOPF-IRONFLEX AG

Schaffhauserstrasse 265, 8057 Zürich
Tel. 01/312 78 88, Telex 823 214

... sofort ... Raumlösungen



Das Tennis-Clubhaus der Volksbank in Bern wurde von **megert III** kurzfristig geplant und erstellt.

Ein unkonventionelles Gebäude, welches allen bauphysikalischen Anforderungen entspricht.

megert III-Gebäude lösen Raumprobleme rasch und wirtschaftlich. Es müssen keine bauphysikalischen Kompromisse gemacht werden:

- k-Wert unter 0,4
- 3fach-Verglasung
- mehrgeschossig

megert III baut individuell – den Bedürfnissen entsprechend – aber mit System.

Prüfen Sie unsere Leistungsfähigkeit, verlangen Sie kostenlos unser verbindliches Angebot.

megert III

Megert und Frutiger Holzbau AG

Töpferweg 16 3613 Steffisburg Station
Telefon 033 39 77 77

Bon

- Ich wünsche Ihre Dokumentation
 Ich wünsche Ihre persönliche Beratung

Name/Vorname _____

Firma _____

Adresse _____

PLZ/Ort _____

Telefon _____

Einsenden an:

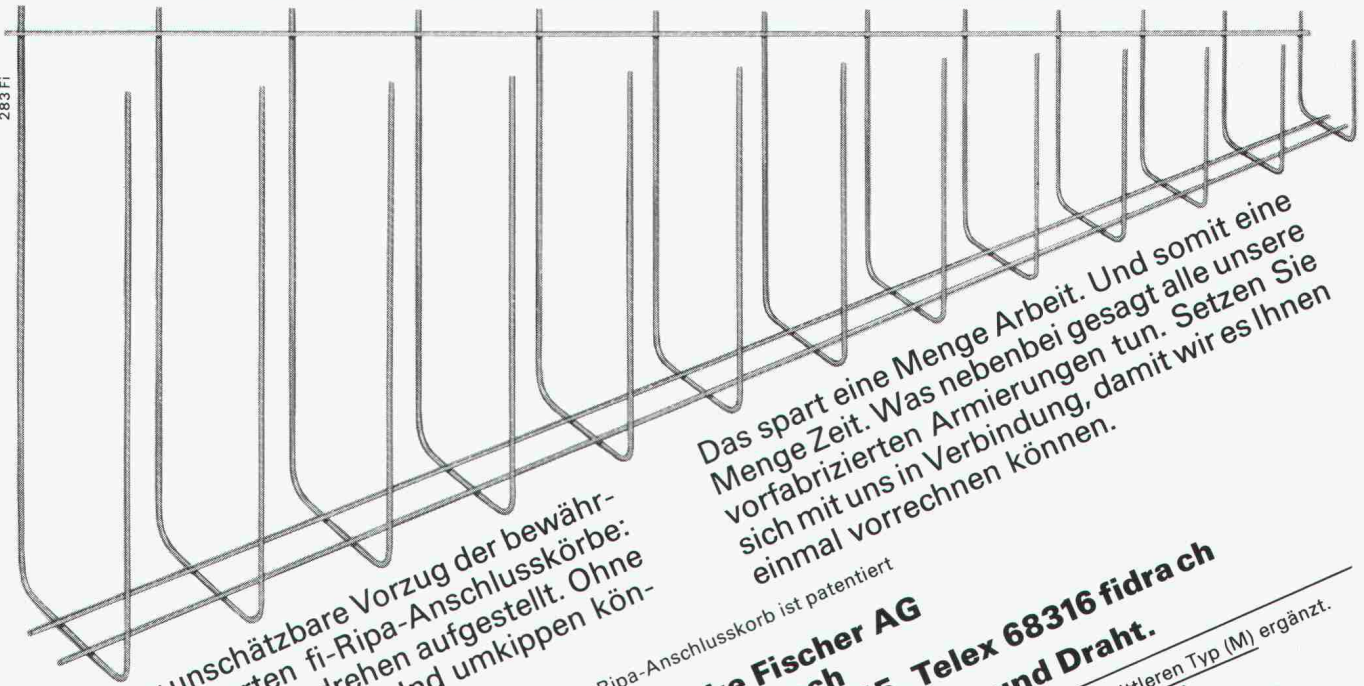
megert III Megert und Frutiger Holzbau AG

Töpferweg 16, 3613 Steffisburg Station

fi-Ripa[®]-Anschlusskörbe

Die stehen im Nu. Und bleiben stehen!

283 FI



Das ist der unschätzbare Vorzug der bewährten, vorgefertigten fi-Ripa-Anschlusskörbe: Sie sind im Handumdrehen aufgestellt. Ohne umständliches Fixieren. Und umkippen können sie auch nicht.

Das spart eine Menge Arbeit. Und somit eine Menge Zeit. Was nebenbei gesagt alle unsere sich mit uns in Verbindung, damit wir es Ihnen einmal vorrechnen können.

Der fi-Ripa-Anschlusskorb ist patentiert

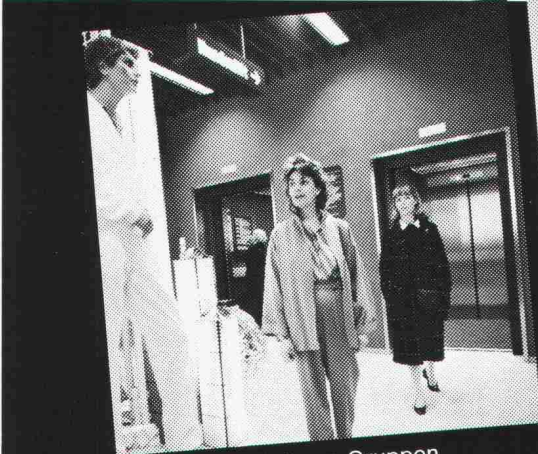
Drahtwerke Fischer AG
CH-5734 Reinach
Telefon 064-7115 55, Telex 68316 fidrach

Wir helfen Ihnen mit Rat und Draht.

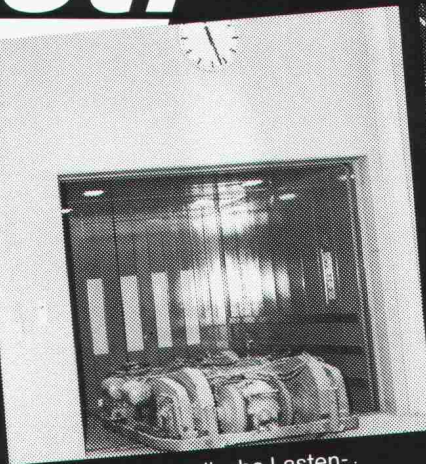
Unser Programm haben wir mit einem mittleren Typ (M) ergänzt.
 Verlangen Sie unsere Unterlagen.

Neu Typ (M)

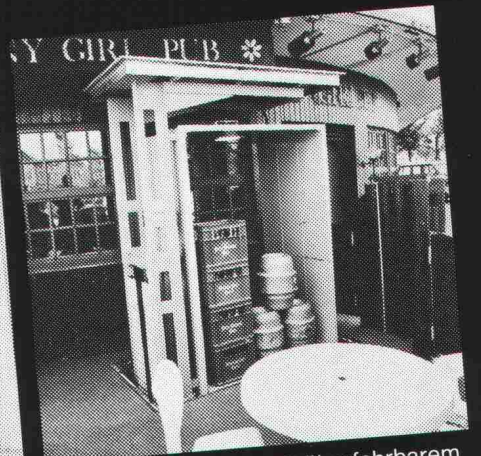
Der Aufzug-Spezialist:



z.B. Personenaufzugs-Gruppen mit elektronisch geregelter Antrieb, für Warenhäuser und Einkaufszentren.



z.B. elektro-hydraulische Lastenaufzüge in Norm- und Sonderausführung, bis 10 000 kg Nenntragfähigkeit.



z.B. Unterfluraufzüge mit überfahbarem Schachtabschluss – wenn der Aufzug nicht ins Gebäude eingebaut werden kann.

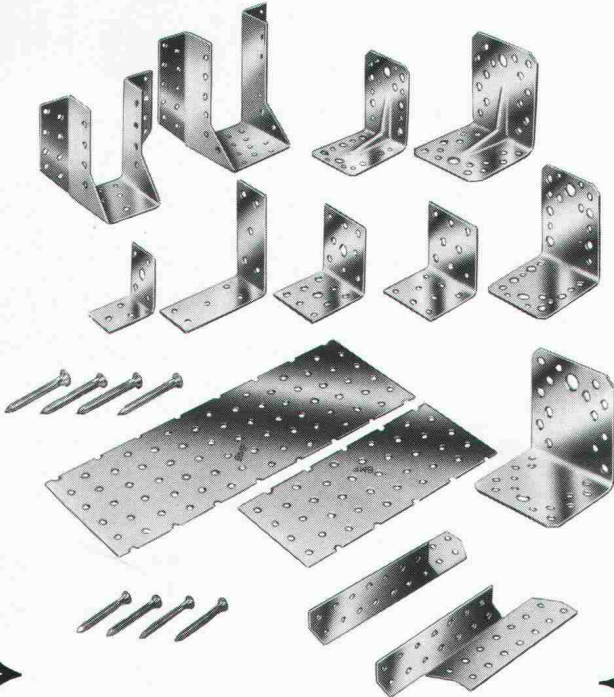
TRAPO KÜNG

Verlangen Sie unsere Spezial-Dokumentation! Traपो Küng AG, 4002 Basel, 061/42 6615

A 1

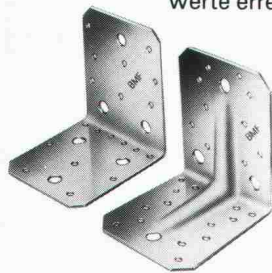
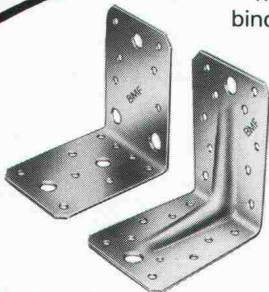


HOLZVERBINDER



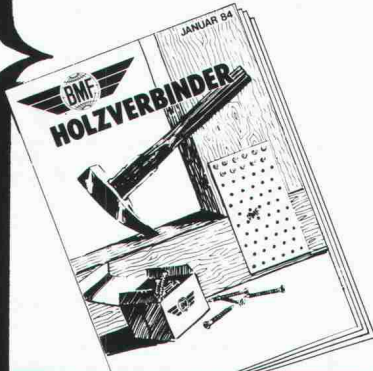
NEU BMF-WINKELVERBINDER

90 und 105 Von BMF sind neue und verbesserte Winkelverbinder mit und ohne Rippenverstärkung entwickelt worden. Durch die unterschiedlichen Lochanordnungen in den beiden Schenkeln werden optimale Belastungswerte erreicht.



WICHTIG

Die neuen BMF-Winkelverbinder können nur mit BMF-Kammnägeln $d = 4 \text{ mm}$ befestigt werden.



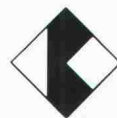
Fordern Sie den BMF-Katalog an. Sie werden sehen: Für jede Konstruktion gibt es BMF-Holzverbinder.

Hellmüller+Zingg AG 9242 Ober-Uzwil SG

Beschläge, Werkzeuge und Maschinen Telefon 073/515051

Für richtigen Informationsfluss

**Sie müssen
nicht alles
wissen,
aber wissen,
wo Sie alles
erfahren.**



SCHWEIZER
BAU
DOKUMENTATION

CH-4249 Blauen

Tel. 061 89 41 41

Gibt es eine problemlose Abschaltung mit integrierter Wärme- und Schalldämmung?
Ja, als Neuheit

EGCO-Abschalung

Das EGCO-Abschalungselement wird bei allen Deckenrändern verwendet, wo eine Isolierung vorgesehen ist, so zum Beispiel:



Randabschalung bei sämtlichen Wandkonstruktionen.



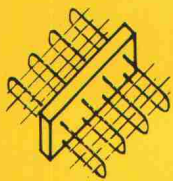
Trennung einzelner Gebäudeteile (Schallschutz).



Trennung Treppenhaus/Wohnräume.

- Erhältlich in verschiedenen Isolierstärken.
- Mit oder ohne Halterung für Schutzgeländer.

Fragen Sie Ihren Stahl- und Baumaterialhändler oder direkt bei:



EGCO®

Techn. Beratung:	Verkauf, Produktion:
EGCO AG	EGCO AG
Gstaadstrasse	Postfach 2
3792 Saanen	9476 Weite
Tel. 030 / 4 55 00	Tel. 085 5 22 33

Senden Sie mir unverbindlich

Dokumentation

Bestell-Listen

Verlegeanleitung Plankleber

Ich habe ein Problem, rufen Sie mich an

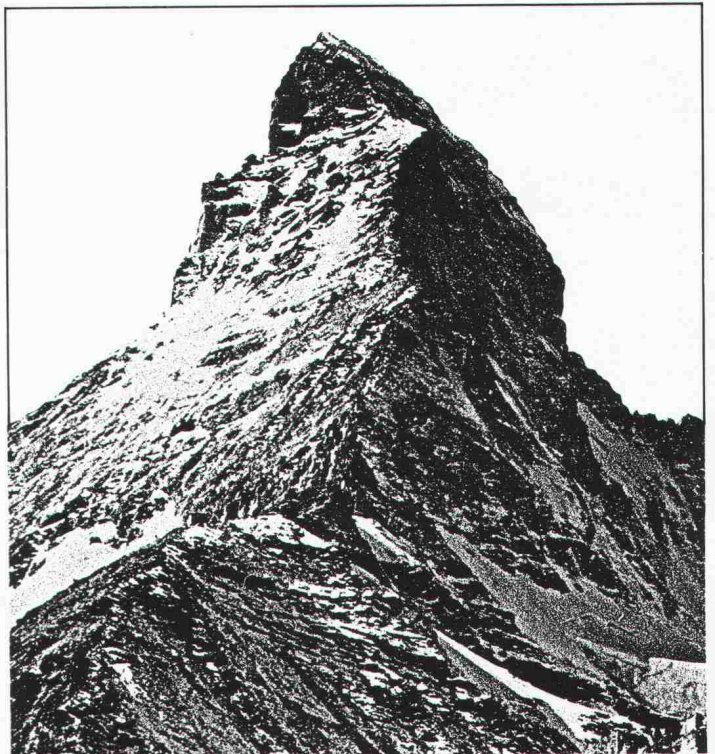
Name _____

Firma _____

Strasse _____

PLZ / Ort _____

Tel. _____



Einmalige Spitze!

einmalige Spitze sind auch unsere ...

HAKATHEN-Wärmetauscherrohre

in Qualität HDPE, PP-C, PB, VPE. Von SKZ und SVGW geprüft

HAKATHEN-PE-Wasser- und Gasdruckrohre

Ø 12-250 mm, in ND 6, 10 und 16 in den Qualitäten MDPE und HDPE mit SVGW-Zulassung

HAKATHEN-Profile

in praktisch allen thermoplastischen Kunststoffen wie: PVC, HDPE, PP, PB, PS, ABS, CA, SAN, PMMA, PC, PA, PPO, POM etc.

Coupon einsenden an:



HAKA AG, gegr. 1932
Fabrik für Kunststoff-Rohre und -Profile,
CH-9202 Gossau SG,
Tel. (071) 85 45 35, Telex 71 507



Coupon

SIA

Senden Sie bitte Informationsmaterial

für Wärmetauscherrohre für Profile

für Wasser- und Gasdruckrohre

Name/Vorname: _____

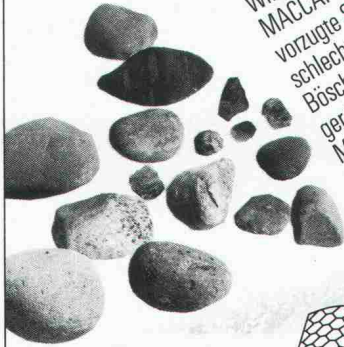
Firma/Adresse: _____

Bei uns können Sie sich einen Korb holen

Auf dem weiten Gebiet der Hangsicherung und Hangbefestigung, des Stützmauerbaus, der Wasser- und Wildbachverbauung, nehmen MACCAFERRI-Steinkörbe eine bevorzugte Stellung ein. Denn, je schlechter der Baugrund oder das Böschungsmaterial ist, desto günstiger fallen Steinkorbverbauungen aus. MACCAFERRI-Steinkörbe aus zähem, spezialverzinktem Draht in sechseckigen Maschen zu einem Stück verarbeitet, erlauben ein naturgemässes Bauen und erfüllen durch ihre Flexibilität in Anpassung und

Anwendung die Forderung nach individueller Problemlösung wie auch nach optimaler Wirtschaftlichkeit. Wer also nach der Bauübergabe keine grossen (Tänze) mehr haben will, holt sich vorher mit Vorteil einen Korb bei uns.

Verkaufsstellen:
 Bern-Bümpliz: Hans Schmid AG, 031/56 00 31
 Chur: Albert Joss AG, 081/24 21 61
 Dallenwil: Arnold Odermatt AG, 041/65 15 77
 Horn: Hans Allmendinger AG, 071/41 71 21
 Näfels: Wunderli AG, 058/34 27 80
 Rapperswil: Wunderli AG, 055/21 11 11
 Schattdorf: Arthur Weber AG, 044/2 82 82
 Schwyz: Arthur Weber AG, 043/21 19 03
 Winterthur: Brner AG, 052/28 31 21
 Zug: Bossard + Staerle AG, 042/33 31 11
 Liechtenstein: H. Allmendinger AG, 071/41 71 21
 Tessin: Bossard + Staerle AG, 042/33 31 11



Bossard
 Flexibles
 Bauen

MACCAFERRI

Generalvertretung mit technischer Beratung für
 MACCAFERRI-Steinkörbe, -Steinschlagnetze und -Flussmatratzen!

Bossard

Bossard + Staerle AG, Bautechnik, 6300 Zug, Tel. 042 333111

Die Spezialisten für Langzeit-Bautenschutz.



Im Grundwasser stehende Bauwerke, Schwimmbäder, Reservoirs usw. brauchen von Anfang an eine wirkungsvolle Vandex-Flächenabdichtung, um spätere, kostspielige Schäden zu vermeiden.

Schwachstellen im Beton werden nach bewährter Renesco-Methode mit Flexin-Injektionen abgedichtet.

Die Spezialisten für Abdichtung, Bautenschutz und Bausanierung.

SEIT 20 JAHREN
 DIE SPEZIALISTEN[®]
renesco

Vandex International AG

Telefon 01/844 31 71

Coupon: _____ Flexin/Vandex

- Rufen Sie bitte an. Senden Sie mir detaillierte Unterlagen.
 Ich wünsche den Besuch eines technischen Beraters.

Firma: _____

Strasse: _____

PLZ/Ort: _____

Telefon: _____

Renesco Vandex International AG, Lauetstrasse 35, 8112 Otelfingen.

Ihr bestes Stück am Schlüsselbund



sea®

Das Schloss für höchste Sicherheitsanforderungen in Industrie und Gewerbe. Das Schloss für sicherheitsbewusste Hausbesitzer und Mieter. Das Schloss für extreme Witterungsverhältnisse. Das Schloss für komplizierte Schliessanlagen. Das Schloss für 1001 Anwendungen: Büromobiliar-Einbauschränke usw.

Unser Beratungsdienst steht Ihnen jederzeit zur Verfügung. Wir setzen uns gerne mit Ihnen in Verbindung. Senden Sie uns bitte Ihre Adresse.

R. Berchtold AG

Sicherheitsschlossfabrik 3052 Zollikofen Tel. 031 57 06 41

sea – eine sichere Sache, denn: Sicherheit lässt sich nicht kopieren.

Baltis und Rüegg BSW 339

Transparente Raumfachwerke setzen umfassende Geilinger Ingenieur- und Metallbau-Technik voraus

Transparente Geilinger Raumfachwerke bilden dank der optimalen Lichtführung, der frei wählbaren Spannweiten und ihrer technischen Eleganz bestimmende Gestaltungselemente Ihres Bauprojektes.

Die Kombination des formschönen Mero-Systems mit Unitherm-Oberlichtverglasungen zu transparenten Geilinger Raumfachwerken setzt vielseitige branchenüberspringende Fachkenntnisse voraus. Die Qualität dieser anspruchsvollen Bauelemente steht und fällt mit der fachgerechten Durchbildung der Nahtstellen zwischen Rohbau, Tragkonstruktion und Verglasung. Dank der Ausnützung der angebotenen Gestaltungsfreiheit und der energiegerechten Bausysteme ergibt deren Kombination ein optimales Kosten/Nutzen-Verhältnis.

Erweiterung SKA-Brunaupark, Zürich

Bauherr: SKA Zürich, Überbauung Uetlihof
Architekt: Architekturbüro H. Meierhofer, 8045 Zürich
Ingenieure: A. Heyer, K. Kaufmann, E. Suozzi, 8032 Zürich

Lieferung und Montage des transparenten Raumfachwerkes System Mero (Raster 1,73 x 1,73 m), totale Fläche ca. 360 m², davon ca. 160 m² mit Oberlichtverglasung System Unitherm (Drahtspiegelglas) eingedeckt.



GEILINGER

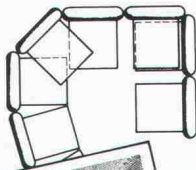
Ingenieur- und
Metallbau-Unternehmung

Geilinger AG
8401 Winterthur, PF 988
Tel. 052 89 41 41, Telex 76731

Basel, Bern, Bülach, Elgg,
Genf, Menziken, St. Gallen,
Winterthur, Yvonand, Zürich

Favre informiert über Optilex®:

Unsere Neue, mit den attraktiven Rundungen für heisse Kurven und scharfe Ecken heisst Optilex®



Wer sie kennt, gestaltet mit nur 2 Elementtypen problemlos und kostengünstig kreative Ecken, Kurven und Geraden.

Problemlos - das heisst: ohne Fugenprobleme, weniger Transportschäden und kürzere Versetzzeiten.

FAVRE

**Auf uns kann man bauen
Hoch und Tief**

Favre & Cie AG Zementwarenfabrik 8304 Wallisellen Tel. 01-830 20 11
Werke in: 4658 Däniken SO Tel. 062-65 17 17, 1897 Bouveret VS Tel. 025-81 23 31
2542 Pieterlen BE Beton AG Tel. 032-87 15 34, 8953 Dietikon ZH Baustoff-Center Limmattal Tel. 01-748 21 55

Tip-top! Senden Sie mir umgehend die Optilex® Dokumentation mit Preisliste.

Name: _____

Vorname: _____

Firma: _____

Strasse: _____

PLZ/Ort: _____

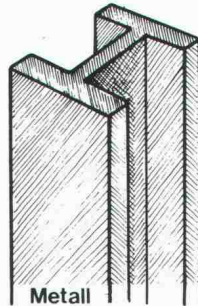
Telefon: _____

Favre & Cie AG, Zementwarenfabrik, 8304 Wallisellen

MIT DEN GRAM-STÜTZEN



+



=



ADDIEREN SIE DIE VORTEILE

PATENT N° +636156+

Vorteile der Stahlstütze

+

Vorteile der Betonstütze

- KLEINE DIMENSIONEN
- HOHE LEISTUNGEN
- SCHNELLE UND LEICHTE MONTAGE
- EINFACHE INTEGRATION IN JEDEN STRUKTURENTYP

+

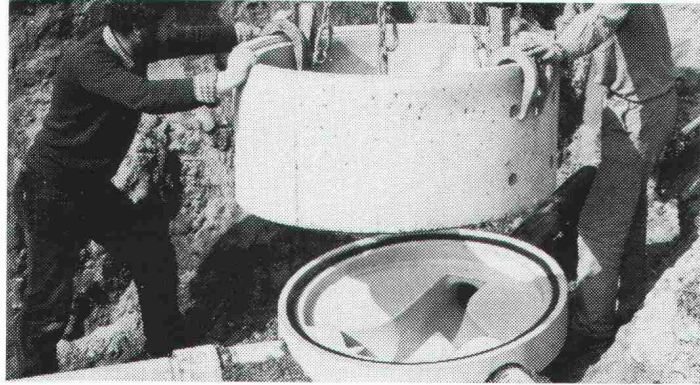
- FEUERSCHUTZ F 90
- AESTHETIK, GEHÄMMERTE STRUKTUR, FÄRBUNG IN DER BETONMASSE
- SPEZIALAGGREGATE
- BILLIGER

GRAM SA

Colonnes en béton armé centrifugé
037 / 64 16 46
1523 VILLENEUVE près Lucens

ROYAL AGENCY SA 84

Vorfabrizierte Schachtböden



Der Symalit KG-Schachtboden auf dem Vormarsch

Schachtdurchläufe, früher oft kritisches und mitunter schwächstes Glied im Kanalisationsbau, lassen sich heute problemlos erstellen. Die Auslieferung des 1600sten vorgefertigten *Schachtbodens* beweist, dass er sich durchgesetzt hat. Die *SYMALIT-Schachtböden* aus Polyesterbeton vereinen hohe Materialqualität mit Wirtschaftlichkeit (rasches Versetzen auch im Winter möglich).

Die *Schachtböden* sind mit steckbaren Rohranschlüssen für alle gängigen Rohrmaterialien versehen. Das erlaubt ein einfaches Versetzen und eine sofortige Inbetriebnahme der Haus- und Grundstückentwässerung.

Die optimal gestaltete Form bietet Ihnen ausserdem drei wahlweise einsetzbare Einlauf-Anschlüsse und die Anpassung von Gefälle und Winkel an die anzuschliessenden Rohrleitungen. Neben hydraulisch glatten Rinnen, garantiert der Schachtboden ausserdem beste Korrosionsbeständigkeit, hohe Standfestigkeit und eine lange Betriebssicherheit.

Erhältlich im Fachhandel.

SYMALIT AG
Industrie Lenzhard
5600 Lenzburg
Telefon 064/51 75 51

Elektronisches Digital-Planimeter HAFF 320
für präzise, schnelle Flächenmessung bei einfacher Bedienung.

- 6stellige Digital-Anzeige, 10 Tasten, 3 mit Doppelfunktion, Nullstellung, Eichung auf Messunterlage
- 15 gespeicherte Massstabsverhältnisse, 2 weitere frei programmierbar und beliebig aufrufbar
- Anzeigefeld mit Messwert, Massstab und Masseinheit, Messwert im Speicher, Batteriekontrolle
- Messwert-Addition, -Subtraktion, -Speicherung, Durchschnittswert bei 2 oder 3 Umfahrungen
- Automatisches Abschalten bei Datenerhalt, Stromversorgung mit Batterien oder Akku mit Ladegerät
- Ergänzungen: Längenmessgerät (Kurvenmesser), Drucker, Schnittstellen-Anschluss.

Beratung und Dokumentation durch
Grab + Wildi AG
Ausstellung Seilergraben 61
8023 Zürich, Tel. 01/251 57 88
8902 Urdorf, Tel. 01/734 36 67

Der nahtlose, dauerhafte Schutz für Türen, Fenstersimse, Schalteranlagen, Pultplatten, Sitz-

bänke usw., auch für Feuchträume. Jede beliebige sogar dreiseitig gerundete Form möglich.

Poly ester-Mantel (2-3 mm dick) für Holzbauteile

▲ Beispiel: Buffet-Anlage

- absolut wasserfest
- hygienisch
- zähelastisch
- fühlt sich warm an
- keine Alterung
- alle Unifarben möglich

Dokumentation und unverbindliche Beratung durch:
Orsopal AG
5742 Kölliken
064 43 11 21

ISAL

FENSTER

WÄRMEGEDÄMMTES ALUMINIUM NEU SYSTEM 99

Verlangen Sie nähere Informationen bei:
Hans Schmidlin AG
Fenster- und Fassadenbau
Steinackerstrasse 69
4147 Aesch
Telefon 061/78 11 11
Telex 62 858

Lizenzvergabe: Eltreva AG, CH-4147 Aesch

Der Weg zum perfekten Abschluss führt über

SILIDUR

z. B. mit den diversen Rand-,
Rinn- und Bundsteinen
aus unserem
reichhaltigen
Strassenbau-Programm



Silidur



Formstein AG, 3113 Rubigen
Tel. Werk 031 / 92 24 32
Tel. Büro 031 / 98 05 44

Brotbeck AG Cementwarenfabrik
4133 Pratteln
Tel. 061 / 81 50 12

Steiner Silidur AG
8450 Andelfingen
Tel. 052 / 41 10 21



Leitschranken

Lieferung
aller handelsüblichen
Systeme

Rammen
sämtlicher Pfostenprofile
Montage

BLESS

Technische
Beratung/Bau-
ausführung:

Neugutstr. 52, 8600 Dübendorf

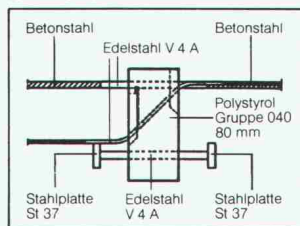
Bauunternehmung AG Tel. 01/8210085
Zurich - Dübendorf - Aarau - Chur - Grenchen - St. Gallen



Die neue Generation auf einen Blick

ISOKORB Typ K

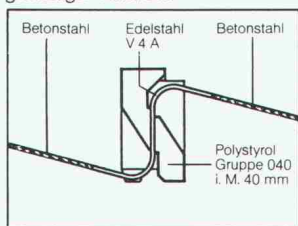
Für Balkonplatten mit komplizierten Grundrissen und Auskragungen bis 3,50 m bei maximalen Plattenlängen bis 7,00 m ohne Dehnfuge. Der Wärmeschutz liegt wesentlich über den nach DIN geforderten Werten.



- Maximalen Wärmeschutz nach DIN 4108 bzw. Wärmeschutz-VO
- Geringere Durchbiegung
- Variable Anwendung

ISOKORB Typ V

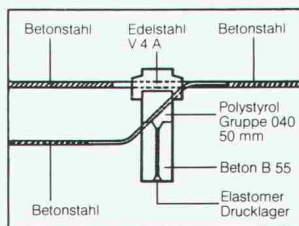
Speziell entwickelt für dreiseitig aufgelagerte Balkonplatten und Balkone auf Stützen. Für reine Querkraft-Aufnahme und Plattenlängen bis 7,00 m ohne Dehnfuge. Optimaler Wärmeschutz. Besonders kostengünstige Version.



- Optimalen Wärmeschutz nach DIN 4108 bzw. Wärmeschutz-VO
- Variable Anwendung
- Geringe Kosten

ISOKORB Typ M

Für Balkonplatten mit Auskragungen bis zu 2,50 m und maximalen Plattenlängen bis 7,00 m ohne Dehnfuge sowie Balkone auf Stützen.



- Wärmeschutz nach DIN 4108 bzw. Wärmeschutz-VO
- Elastische Einspannung

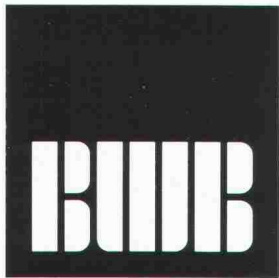
Schöck

Ideen fürs Bauen

Isokorb

COUPON für kostenlose Zusendung der Schöck ISOKORB-Infomappe von FELI Bauteile AG, Obersumpfstraße 862, 5745 Safenwil, Telefon 062-67 2313

Absender:



Balduin Weisser AG, Basel

Tel. 061 / 44 12 90

Ihr Partner für anspruchsvolle Installationsaufgaben

Heizung ● Lüftung ● Klima ● Sanitär ● Elektro

Filiale in Zürich: Gartenhofstrasse 15, 8004 Zürich

Tel. 01 / 242 90 30

Filiale im Aargau: Lindenstrasse 739, 5303 Würenlingen

Tel. 056 / 98 25 95



FELMA Aufzug- treppen

**Grösste
Vorteile auf
kleinstem
Raum!**

Über 100 000 fach bewährt.
Deckel gut isoliert. Die
FELMA-Aufzugtreppen gibt
es in verschiedenen Aus-
führungen. Verlangen Sie die
ausführlichen Unterlagen.



Feldmann + Co. AG
Holzbau – Treppenbau
3250 Lyss
Tel. 032 · 84 11 84

Schilling

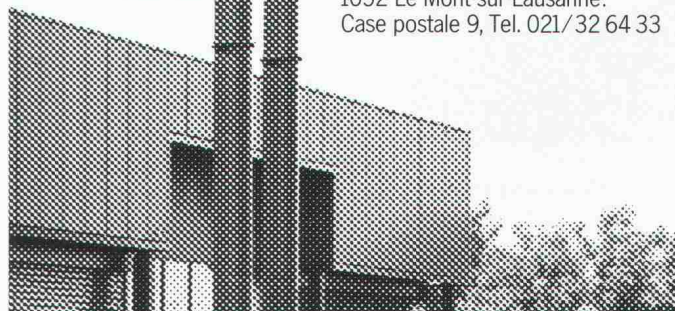
**Kaminbau und Sanierung für
Industrie, öffentliche Bauten
und Wohnhäuser.**

Planung, Herstellung und Montage
durch erfahrene Spezialisten.
Schilling-Chromstahlkamine sind
geprüft und durch den VKF aner-
kannt, TA-Nrn. 4191, 4291, 4299.
Verlangen Sie Beratung oder eine
Expertise:

Ing. K. Schilling AG/SA
Kamin- und Feuerungsbau

8600 Dübendorf:
Schulhausstrasse 27,
Tel. 01/821 88 05

1052 Le Mont-sur-Lausanne:
Case postale 9, Tel. 021/32 64 33



HESCO-DEX

HESCO-DEX

HESCO-DEX

HESCO-DEX

HESCO-DEX

HESCO-DEX

Die fugenfreie, flüssige Dampfsperre für Decken und Wände

erprobt — bewährt — kostensparend — einfach in der Anwendung

HESCO AG

CH-6301 Zug/Schweiz
Telefon 042 / 21 12 55-56

HESCO-DEX

HESCO-DEX

HESCO-DEX

HESCO-DEX

HESCO-DEX

HESCO-DEX

Der
weltgrösste
Hersteller
von
Wärmezählern

ista

Wärmemessung mit «ista»-Technik: preisgünstig und 100 000fach bewährt

Individuelle Lösungen für jedes Heizsystem mit Verdunstern oder elektronischen Geräten. Im Handumdrehen – auch während der Heizperiode – montierbar.

Generalvertretung CH und FL
OFAG Zürich · Dufourstrasse 90
8034 Zürich · Tel. 01/47 68 11

OFAG *Energie-
spartechnik*
Zürich

Die Schwäche der Isolation
ist **unsere Stärke**

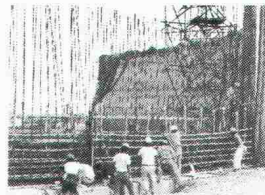
Eine Neuentwicklung
aus unserem Werk
luftdichte Fugen

Unsere Stärke:
**gründliche
Beratung**

SCHICHTEX
ISOLIERBAUSTOFFE



Bau + Industriebedarf AG
4104 Oberwil / BL Tel. 061 30 40 30



**Wenn in Dubai
ein Mehlsilo von
7000 Tonnen Inhalt gebaut wird,
sind VSL Systeme dabei!**

Denn seit bald dreissig Jahren
machen VSL Systeme Baugeschichte.
Auf der ganzen Welt. Für Vorspannung,
Boden- und Felsanker, für Hebe-
technik, Gleit- und Gewebeschalung.

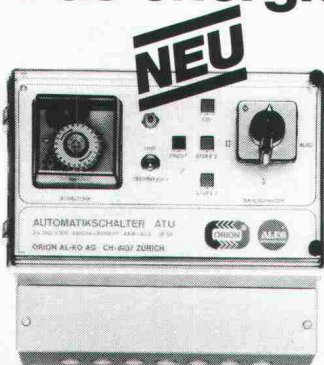
Fachleute auf der ganzen Welt
sprechen dieselbe Sprache, wenn es
um VSL Systeme geht!

Die Partner-, Tochter- und Beteiligungsfirmen sind heute in einer weltweiten Einheit zusammengefasst:

VSL INTERNATIONAL
Die Synthese

VSL INTERNATIONAL AG Hauptsitz: 3008 Bern, Tel. 031 46 28 33, 3327 Lyssach, Tel. 034 45 15 71, 1023 Crissier, Tel. 021 35 12 78, 6500 Bellinzona, Tel. 092 25 71 17. VSL Vertretungen in: Australien, Brasilien, Brunei, Dänemark, Deutschland, Finnland, Frankreich, Griechenland, Grossbritannien, Hongkong, Indonesien, Iran, Italien, Japan, Kanada, Korea, Malaysia, Neuseeland, Niederlande, Norwegen, Österreich, Peru, Portugal, Saudiarabien, Schweden, Schweiz, Singapur, Südafrika, Taiwan, Thailand, Türkei, USA.

Das energiesparende Luftheiz-System



Zuverlässig und wartungsfrei funktioniert das Automatik-Zentralgerät mit der Zweistufen-Regulierung. In Kombination mit den ORION-Luftheizapparaten ergibt dieses neue System eine optimale, kostengünstige und energiesparende Raumheizung. Gleichermassen ideal für grosse Fabrikationshallen wie auch für kleine Gewerberäume. Fordern Sie noch heute die Gratisdokumentation an.



ORION AL-KO AG
8037 Zürich
Telefon 01/42 16 00

Energiesparcoupon
Bitte senden Sie uns die Gratisdokumentation über

- Luftheiz-System mit Elektro-Zubehör
 Elektro-Zubehör inkl. Schema

Adresse: _____

Einsenden an:
ORION AL-KO AG,
Postfach,
8037 Zürich

In Genf durchaus kein Problem mehr.

Die Aufgabe, welche die Elektriker von Sauber + Gisin diesmal in Genf zu lösen hatten, war ja wirklich nicht ganz einfach.

Die Sache ist die: Im neuen Centre Sportif des Vernets kann man baden, sich fit halten, Schlittschuhfahren

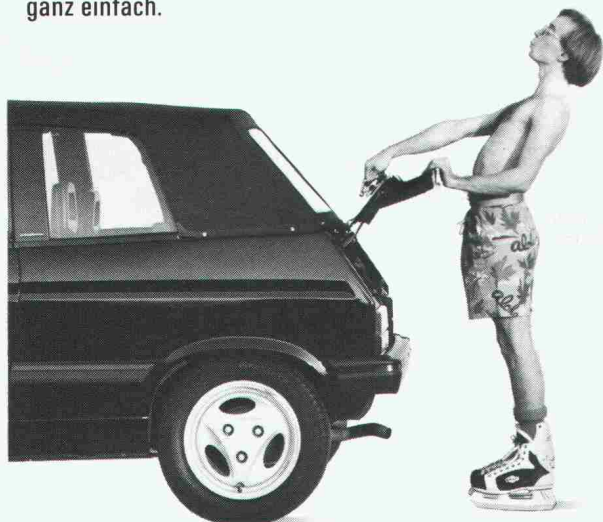
und Parkieren. Dafür waren einzelne oder kombinierbare Tickets mit individuellen Tarifstufen vorgesehen, die man an Kassenautomaten bezieht.

Auch diese Nuss hat Sauber + Gisin geknackt. Mit intelligenten Kassenautomaten. So können alle Bedürfnisse mit einer individuell passenden Zutrittsberechtigung realisiert werden. Sei es mit einem nach Kundenwünschen programmierten Saisonabonnement. Mit einem zeitlich oder räumlich begrenzten Bade- oder Schlittschuh-Ticket. Oder mit einem Generalpass, der gleich auch den Parkplatz mit einschliesst.

Zukunftsorientierte Verkehrstechnik ist eben immer auch eine Frage der Erfahrung.

Die Problemlösungen im Bereich Verkehrstechnik von Sauber + Gisin sind schon seit 30 Jahren richtungweisend. Wir planen und installieren Anlagen für den fließenden wie für den ruhenden Verkehr – vom computergesteuerten Verkehrsleitsystem bis zur elektronischen Parkuhr.

Sauber + Gisin AG
8008 Zürich, Höschgasse 45
Telefon 01-252 70 70
Ein Unternehmen der **WMH** –
Walter Meier Holding AG



Kaum zu glauben, was man mit Strom alles machen kann.

SAUBER + GISIN

Dr.-Juchli

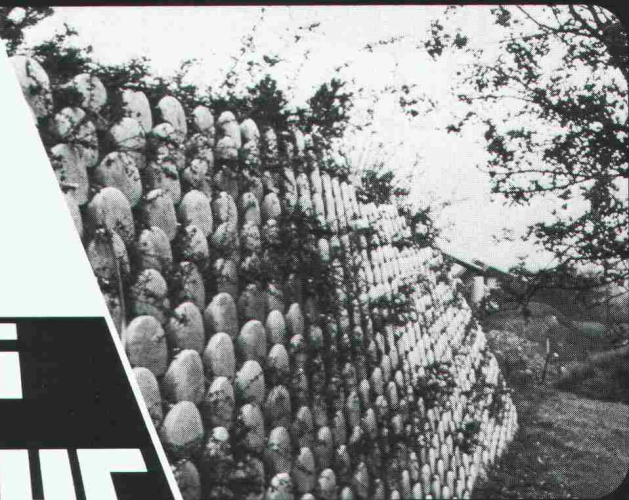
**Der Weg zur «grünen»
Stützmauer führt
über**

SILIDUR

mit dem



**Sili
dur**



Hersteller in der ganzen Schweiz — Zentrale Kontaktstelle:

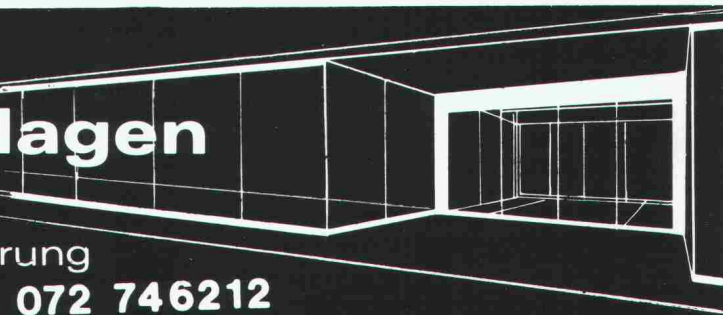
STEINER SILIDUR AG 8450 ANDELFINGEN TEL. 052 / 41 10 21

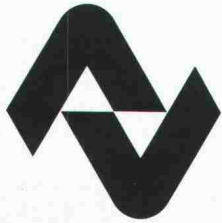
**Sili
dur**

BRÜLLMANN
Schaufenster-Anlagen
Eingangspartien

Der Unterschied liegt in der Erfahrung

J. BRÜLLMANN – SÖHNE AG 8280 KREUZLINGEN 072 746212





STAHLBAU - EINFACH RECHNEN EINFACH KONSTRUIEREN

MIT DEN PUBLIKATIONEN DER SCHWEIZERISCHEN ZENTRALSTELLE FÜR STAHLBAU

A Berechnungsgrundlagen	A 3	Verbundträger im Hochbau Theoretische Grundlagen, Beispiele, Bemessungstabellen (vollständige Neubearbeitung 1982)	Fr. 75.—
B Empfehlungen	B 1	Berechnungsgrundlagen für Kranbahnen (1979)	Fr. 12.—
	B 2	Stahlbauzeichnungen Richtlinien für das werkstatt- und montagegerechte Zeichnen von Stahlkonstruktionen (1980)	Fr. 25.50
	B 3	Oberflächenschutz von Stahlkonstruktionen (1982)	Fr. 19.50
	B 5	Empfehlungen für die Verwendung von Profilblechen bei Verbunddecken im Hochbau (1973)	Fr. 40.—
	B 6	Empfehlungen für die Wahl der Stahlgüten (1979)	Fr. 10.50
C Tabellen und Hilfsmittel für die Projektierung	C 1	Verbundquerschnitte im Hochbau, Bemessungstabellen (1964)	Fr. 19.50
	C 3	Stahlhochbauten / Gewichte (1965)	Fr. 29.—
	C 4	Bemessungstabellen für den Stahlbau (1981)	Fr. 75.—
	C 5	Stahlbau-Tabellen (1980)	Fr. 28.50
	C 8	Konstruktive Details im Stahlhochbau (1984) - Konstruktionsregeln im Stahlhochbau - Typenkatalog	Fr. 42.—
	C 9.1	Stahlbaupraxis (1983) - Stirnplattenverbindungen mit hochfesten Schrauben - Trägeranschlüsse mit Doppelwinkeln - Rippenlose Trägersauflager	Fr. 105.—
NEUERSCHEINUNG			
	SIA 82	Feuerwiderstand von Bauteilen aus Stahl Rechnerisches Verfahren zur Klassierung (1985)	Fr. 60.— (Fr. 36.—)*
D Periodikum		«Bauen in Stahl» - Beispiele ausgeführter Stahlbauten Jährlich 6 Nummern	
L Lehrlingsausbildung	L 1	Modell-Lehrgang für die betriebliche Ausbildung der Stahlbauzeichner-Lehrlinge (1978)	Fr. 21.—
	L 2	Zeichnungslehrgang Grundausbildung für Zeichnerlehrlinge (1976)	Fr. 27.—
Einführung in den Stahlbau		«bauen in stahl für jedermann» (1980)	Fr. 19.50

BESTELLTALON an Schweiz. Zentralstelle für Stahlbau, Postfach, 8034 Zürich, Tel. 01 / 47 89 80

	Code	Buchtitel	Anzahl
Ich bestelle folgende Bücher:	_____	_____	_____
	_____	_____	_____
	_____	_____	_____
	_____	_____	_____

Name, Vorname: _____ * Mitglied SIA

Firma: _____

Strasse: _____

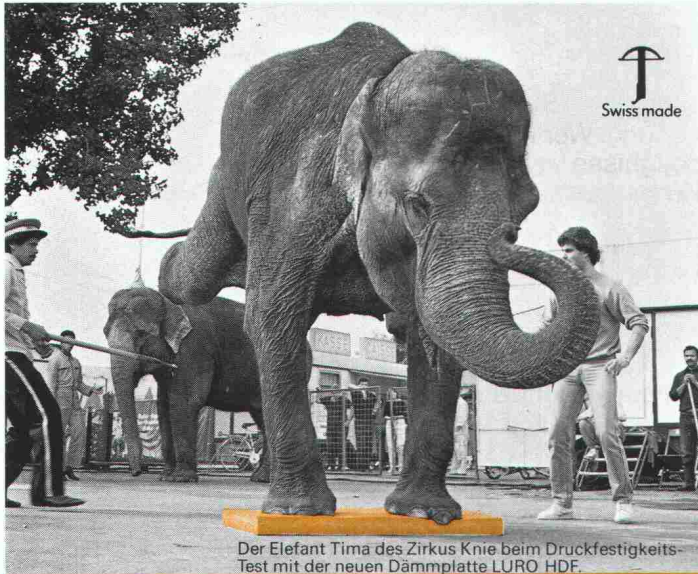
Postleitzahl, Ort: _____

Heizungs- und Klimaanlage von Sulzer. In moderner Technik. Sauber installiert.

SULZER

Unser Name bürgt für Erfahrung und Qualität. Bei der Projektierung, der Installation und beim Service.

Gebrüder Sulzer
Aktiengesellschaft
Heizungs- und Klimatechnik
8401 Winterthur
Telefon 052-81 11 22



Der Elefant Tima des Zirkus Knie beim Druckfestigkeitstest mit der neuen Dämmplatte LURO HDF.

Das leichteste Material trägt das schwerste Gewicht!

Exklusiv von ISOVER-Vetroflex:
LURO HDF eine neue Dämmplatte
von optimaler mechanischer
Druck- und Zugfestigkeit.
Mit garantierten Werten von 0,01
bis 0,1 N/mm² – je nach Plattentyp
– ist LURO HDF besonders geeignet
für Flach- und Steildächer sowie
für stark belastete Böden.

Verlangen Sie unsere ausführliche
Dokumentation.



FIBRIVER
Gewerbestrasse
8155 Niederhasli/ZH
Tel. (01) 850 24 44



- Wartehallen
- Bus- und Tramstationen
- Unterstände
- Fahrzeughallen

nach Ihren oder unsern Plänen

Pfister AG

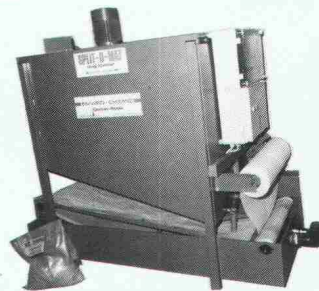


Metallbau
8575 Mauren TG
072 · 44 20 20

Industrieabwasser

Erprobte Problem-Lösungen für alle Branchen

- über 300 installierte Anlagen
- kostenlose Verfahrens-Ausarbeitung und Eingabe an das Gewässerschutzamt
- eigene Laboratorien, eigener Anlagebau



SPLIT-O-MAT®

- Emulsionsspaltung
- Ultrafiltration
- Aktivkohle-Adsorption

Enviro-Chemie AG
Abwassertechnik
CH-8733 Eschenbach SG
Tel. 055 · 86 25 07, Telex 875 263

ENVIRO-CHEMIE

Das Ortsbild verschönern.

(Mit dem neuen Von Roll Hydranten)



Prächtiger Zierguss.
Nach dem historischen
Modell von 1896.

**Moderne
Funktionstechnik.**
Entwicklungsstand 1984.

Dokumentieren Sie sich bei: Von Roll AG, Departement Armaturen,
4702 Oensingen, Telefon 062 78 11 11, Telex 68 171

VonRoll

B&P

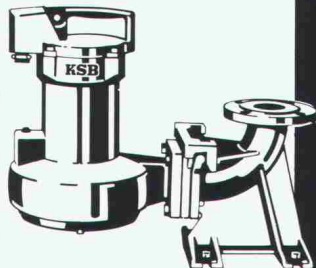
Tauchmotorpumpen von KSB wartungsfrei, preisgünstig

Tauchmotorpumpen von KSB haben sich in schwierigsten
Einsätzen bewährt!

- viele Werkstoffvarianten
- unübertroffen die patentierte
Einhängevorrichtung
- auch für Trockenaufstellung

Ausführungen für Schmutz-
wasser, Fäkalien und Abwasser
aller Art, auch mit zopfilden-
den oder aggressiven und abra-
siven Beimengungen.

In unserem Lieferprogramm
finden Sie auch die passenden
Armaturen!



Pumpen
Armaturen

Limmatstr. 50
8031 Zürich
Tel. 01 44 99 33

KSB ZÜRICH AG

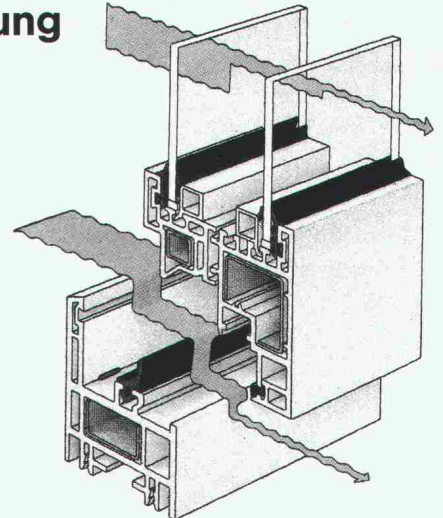
6

Brüggmann Fenster-Systeme

In der Schweiz seit über 10 Jahren
im Einsatz. Systeme EMPA geprüft.

Thema: Schalldämmung

Wo hohe Schall-
dämmung ver-
langt wird, sind
Brüggmann Fen-
ster-Systeme eine
wirtschaftliche
Lösung. Wer Prüf-
zeugnisse von
Kunststoff-Fen-
stern mit denen
anderer Fenster
vergleicht,
wird feststellen,
daß bei ähnlichen
Konstruktions-
merkmalen Kunst-
stoff-Fenster



praktisch eine ganze Schallschutzklasse höher liegen.
Besonders Kunststoff-Doppelverglasungsfenster
kombinieren in einfachster Weise ohne teure Sonder-
gläser guten Wärmeschutz mit höchstem Schallschutz.
(EMPA-geprüft).

Schweizer Fenster-Hersteller – System Brüggmann

5712 Beinwil/AG	Fritz Wittwer	064 71 16 07
2606 Corgémont	Maurice Droz	032 97 10 72
7270 Davos-Platz	Hans Angerer	083 338 81
5014 Gretzenbach	Berner + Müller	064 41 55 41
6280 Hochdorf	Bachmann AG	041 88 29 44
6000 Luzern	Hunkeler AG	041 36 53 53
5734 Reinach/AG	P. Zimmermann	064 71 81 32
9215 Schönenberg	L. Oberholzer AG	072 42 15 81
3613 Steffisburg	Megert u. Frutiger AG	033 39 77 77
8880 Walenstadt	Beglinger-Meuli	085 362 45
9500 Wil	Wehrli Metallbau AG	073 23 23 51
8401 Winterthur	Geilinger AG	052 89 41 41
1462 Yvonand	Geilinger AG	024 31 17 31
8008 Zürich	Megert u. Frutiger AG	01 55 44 48
8038 Zürich	Bachmann AG	014 82 06 66

Verlangen Sie bitte mit diesem Coupon bei einem der
aufgeführten Fensterhersteller

weitere Unterlagen ein persönliches Gespräch

Name _____

Straße _____

PLZ/Ort _____

Telefon _____

Tonet AG, CH-4657 Dulliken, Tel. 0 62/35 41 41
Werkvertretung und Profillager von Brüggmann



reposit ... immer eine Länge voraus

fugenlose Bodenbeläge auf Epoxidharzbasis

für: alle industriellen Bauten – Zivilschutzanlagen – Garagen – Labors
– Garderoben – Schulhäuser – öffentliche Bauten usw.

- Mörtelbeläge – Giessbeläge – Versiegelungen – Imprägnierungen auf Unterlagen aus:
- Beton – Steinholz – Asphalt
- Repoxit für:
- Neubauten – Umbauten – Renovationen

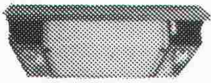
REPOXIT AG

Pflanzschulstrasse 28

8403 Winterthur

Telefon 052 - 29 79 05

Preisgünstig



ANSOLUX G/3

Dampfzughäube für frontbündigen Einbau. 220 V, 90 W, 2-stufig 500 m³/h, 30 mm WS. Automatische Einschaltung. 2 Einbauleuchten. CH-Norm 55 cm.

Nur Fr. 335.-

ANSOLUX! ANSOLUX – die beste Dampfzughäube
ANSON AG 01/461 40 80
8055 Zürich Friesenbergstr. 108

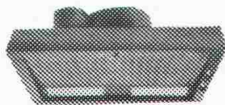
Einfach- und Doppel-Abluftgebläse für Küchen liefert



ANSON

komplett mit Ansaug-, Ausblasstutzen und Fuss für rasche Montage. Drehzahl regelbar. ANSON-Gebälse von 810 bis 4000 m³/h sofort von
ANSON AG 01/461 40 80
8055 Zürich Friesenbergstr. 108

Superleise! 2-motorig! Neu!



ANSOLUX INCA

Einbauhaube für perfekte Küchenentlüftung. Nur 28 cm tief, 21 cm hoch, 220 V, 240 W, stufenlos 530 m³/h, 32 mm WS. 2 Leuchten. 55, 80 und 90 cm breit. Ab Fr. 430.-
ANSOLUX! ANSOLUX – die beste Dampfzughäube
ANSON AG 01/461 40 80
8055 Zürich Friesenbergstr. 108



Unser Torprogramm:
Kipptore
Geräteraum-
Kipptore
Schiebetore
Flügel Tore
Torantriebe
Elektro-Lift

W. Wittwer
Metall- und Torbau
3174 Thörishaus
Tel. 031 88 01 20



wittwer

Doppelwandige

Rutz

Aussenkamine aus Chromnickelstahl

Säure- und rostfest. Freistehend oder in der Fassade verankert.
Farben: natur matt oder farbig einbrennlackiert. Jede Anlage wird den spezifischen Gegebenheiten wie Kesselleistung, Kaminhöhe, Abkühlung usw. angepasst.
Vereinbaren Sie eine unverbindliche Besprechung.

Rutz Kaminbau AG

8153 Rümlang, Wibachstrasse 3, Postfach
Tel. 01 - 817 13 11



Aufstiegs-Probleme?

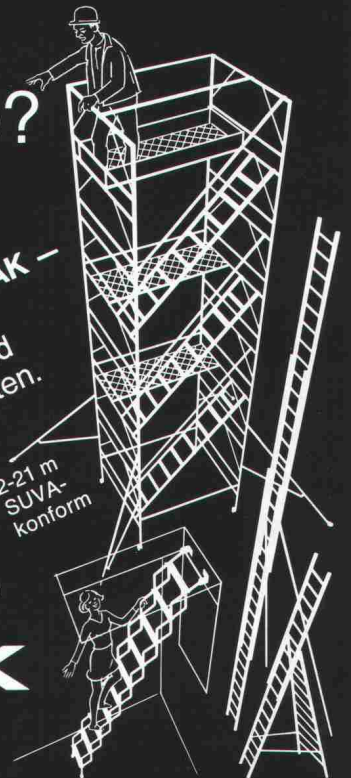
Sie finden viele Partner, die Ihnen diese lösen wollen, aber nur **einen** mit der **Erfahrung von EDAK** – dem Spezialisten in Leichtmetall-Leitern und Leichtmetall-Rollgerüsten.

2-21 m
SUVA-
konform

Zu beziehen bei Ihrem
Fachhändler oder

EDAK

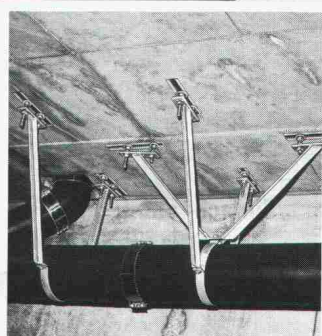
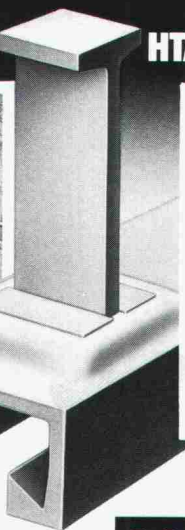
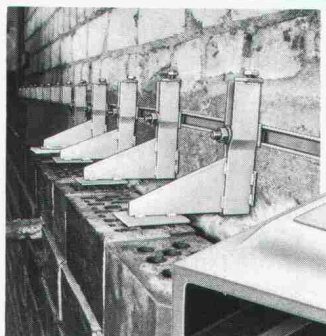
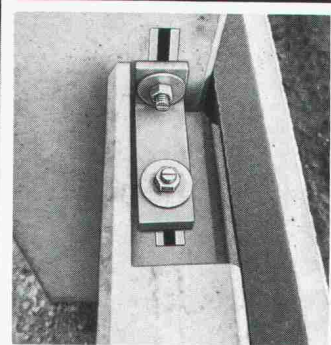
EDAK AG
Postfach
8201 Schaffhausen



Die Formel 1 moderner Befestigungstechnik:

Technische Perfektion + Zeitersparnis =

HTA Halfenschienen



Fordern Sie unser komplettes Lieferprogramm an.

Justier- und ergänzbares Befestigen von Lasten aller Art an Beton Zeit- und lohnkostensparendes Verlegen der Schienen und Montieren der Anschlußkonstruktion Besonders rationelle Reihenmontagen Hohe Sicherheit durch spannungs- und spreizdruckfreien Verbund mit dem Beton Kein Beschädigen des Betons und der Bewehrung Enge Rand-, Eck- und Achsabstände Belastbarkeit auf Zug, Schrägzug, Abscheren und Druck Auch in der Betonzugzone zugelassen

HALFENEISEN

Befestigungstechnik · Fassadenverankerungen · Montagetechnik

K+W KIENER+WITTLIN AG

3052 Zollikofen
Industriequartier Waldeck
Tel. 031 86 11 11

3952 Susten VS
Kantonsstrasse
Tel. 027 63 15 25

3001 Bern
Schauplatzgasse 23
Tel. 031 22 23 55

8105 Regensdorf ZH
Grossackerstrasse 27
Tel. 01 840 68 00

3360 Herzogenbuchsee BE
Byfangweg 18
Tel. 063 61 24 23

Verputz-Systeme

Mehr denn je muss der Aussenputz zwei Funktionen erfüllen: Dauerhafter Witterungsschutz und möglichst grossen Gestaltungsspielraum, wasserabweisend und bauphysikalisch einwandfrei.

Als Grundputz UP 210w auf Kalk-Zementbasis.

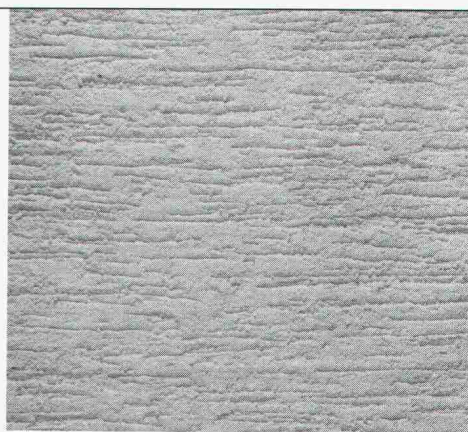
Als Deckputz empfehlen wir die eingefärbten Edelputze

- Reibeputz RP 240 Körnung: 2, 3, 5 mm
- Scheibenputz SP 260 Körnung: 2, 3, 5 mm
- Kellenwurf KW 220 Körnung: 7, 10, 18 mm
- Kratzputz KR 202 Körnung: 4, 7, 10 mm

Interessiert? Unterlagen liegen bereit, bitte anfordern.

A. Leu AG 4144 Arlesheim Tel. 061/46 44 20 Telex 63 595

KNAUF
GIPS



RP 240 Wurmputz

SIPOREX[®] plus

ZZ

Der Schweizer Gasbeton, ein Produkt der **ZÜRCHER ZIEGELEIEN**

Dank

Sifor® -Soil-Savers aus Jute

(s. Information der ITC auf Seite 20)

keine Bodenerosion mehr bei
Neuanpflanzungen und Böschungen

Relianz AG Zürich, Jute und Säcke
8906 Bonstetten, Telefon 01 / 700 21 33

24/1-i

FRISBA
Fertig-Garagen

Jetzt in 9 Grössen!

FRISBA AG SIA
6275 Ballwil, Telefon 041/89 16 66

Sanieren + isolieren in einem Arbeitsgang mit ...



Trennwandelemente für
Neubauten · Umbauten
individuelle Raumgestaltung
Die ideale Holztrennwand mit hoher
Schall- und Wärmeisolation.
Schnelle, saubere und einfache
Montage auch in bewohnten
Räumen.
Schalldämmwert lt. EMPA-Test
45 dB. Wandstärke 80 mm.
Normgrösse 260 x 93 cm.

Coupon Trennwand SZ

Senden Sie uns Ihre technischen
Informationen/Muster

Firma _____

Sachbearbeiter _____

PLZ/Ort _____

Telefon _____

WE

SPAN

Hersteller:
Wespanwerk Wenger AG
8574 Lengwil
Telefon 072 - 75 13 13

Vertretung Kt. ZH: Schlumpf AG
Isoliermaterialien + Sperrholz
8606 Nänikon
Telefon 01 - 941 11 40

„Das durchdachte
SESSA-Faltwand-System ermöglicht
mir architektonisch
optimale Lösungen!“

Ernst Schweizer AG
Metallbau

Zürich

Sessa-Norm

8908 Hedingen, Tel. 01/761 61 11

Coupon

Ich möchte das SESSA-
Faltwand System kennenlernen.
Senden Sie mir Ihre Unterlagen.

Name _____

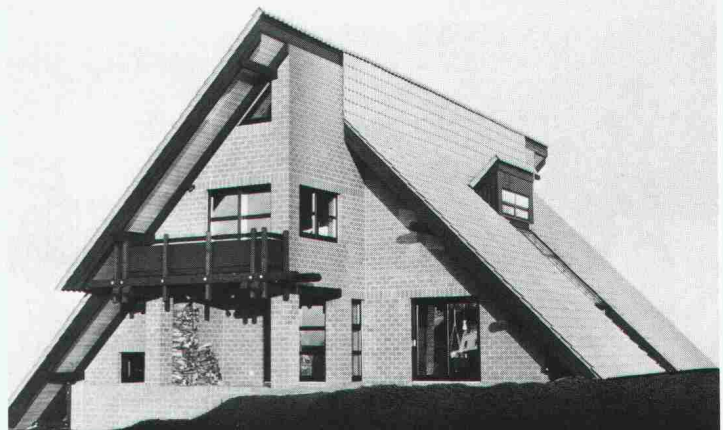
Strasse _____

Ort _____

SIA
Senden an:
Ernst Schweizer AG
8908 Hedingen

gebaut mit:

ABC Sichtklinker



ABC-Sichtklinker – die vorteilhafte Alternative
zum Sichtbackstein, da:

- neu in den Formaten BN 12 und BN 12/6
- nicht silikonbehandelt ● frostbeständig und
wartungsfrei ● glatte oder geschälte Oberfläche
- verschiedene Farbtöne ● schnelle Lieferungen
- besseres Preis/Leistungsverhältnis!

Unterlagen und Muster-
klinker erhalten Sie
von Ihrer Baumaterial-
handlung oder von:

thumag

Aachstrasse 2
9326 Horn
Tel. 071 - 41 22 42



Informations-coupon

Firma _____

ZH _____

PLZ/Ort _____

Was Elektro-Winkler mit »confotherm«-Heizkabel alles für Sie machen kann.

Es ist erstaunlich, wie vielseitig und vorteilhaft die Anwendung von **confotherm** in der Praxis ist. So wie Elektro-Winkler mit Heizkabel z. B. Fussbodenheizungen plant und realisiert, werden Sie kaum eine bessere und günstigere Lösung finden. Das gleiche gilt für alle Fälle, wo Dachrinnen, Abläufe, Treppen, Terrassen, Strassen und Zufahrten von Eis und Schnee befreit werden müssen. Die Erfahrung von Elektro-Winkler mit Heizkabel bringt immer eine bessere Lösung. So oder so. Wenn es sein muss, sogar fixfertig. Anruf genügt.



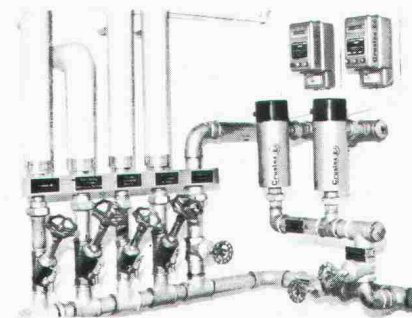
Elektro-Winkler & Cie AG

8152 Glattbrugg, Industriestr. 34, Tel. 01-810 40 40

SCHLUSS MIT SOLCHEN PROBLEMEN!

Allein in der Schweiz über 10 000mal erfolgreich im Einsatz:

Crustex



Fabrikant:

CRUSTAG, Postfach, 8023 Zürich, Telefon 01 / 251 08 16

- Wir wünschen unverbindliche Beratung
 Senden Sie Dokumentation

- Wir interessieren uns auch für Ihren Clino-Feinfilter

Name _____ Strasse _____

Plz./Ort _____ Telefon _____ SIA

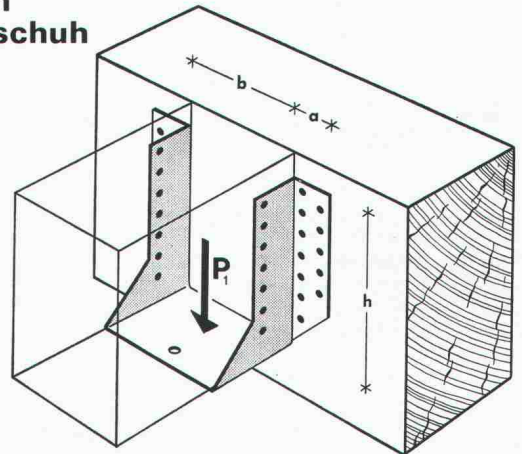
elektrophysikalische Kalk- und Korrosionsschutzanlagen

Darum **CRUSTEX**:

- geschmacklich und chemisch unverändertes, einwandfrei sauberes und gesundes Trinkwasser
- keine Chemikalien, daher äusserst umweltfreundlich
- kein Kesselstein, keine Korrosionen
- bis 10 Jahre Garantie
- kein Unterhalt, unbedeutende Betriebskosten
- keine Bewilligungspflicht

HVV sicher verbinden

mit dem Balkenschuh



HOLZBAU-VERBINDER-VERTRIEB AG

Postfach, 3415 Hasle-Rüegsau, ☎ 034/61 36 05, Telex 914 154

HVV-Auslieferungslager:

F. Kurth	1350 Orbe VD	SMW-AG	9500 Wil SG
Häring + Co. AG	4133 Pratteln	Schnoz Söhne AG	7131 Schleuis
W. Berger-Carpenteria	6592 S. Antonio	Schnoz Söhne AG	7203 Trimmis

Fordern Sie unser ausführliches Informationsmaterial an.

Name:

Firma:

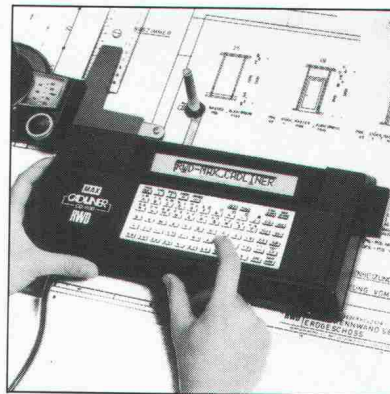
Branche:

Strasse:

PLZ und Ort:

(möglichst Firmenstempel)

SIA 5/85



RWD

Schweizer Qualitäts-
Zeichentechnik

Cadliner CD 1100 die professionelle Lösung für elektronisches Pläne beschriften.



Senden Sie mir deshalb **gratis** die umfassende Dokumentation über Cadliner CD 1100.

Adresse _____

Coupon einsenden an: Reppisch-Werke AG, 8953 Dietikon, Tel. 01-740 68 22

SIA 21/85 69

Stellenangebote

Wir sind ein unkonventionelles interdisziplinäres Planerteam, das in der praktischen Projektierung und als Studienbüro in den Bereichen Schutzanlagen, Medienplanung und Sicherheitstechnik tätig ist, und suchen

Maschineningenieur HTL

Erfahrungen auf dem Gebiete der Klimatechnik oder Medienplanung allgemein sind erwünscht, aber nicht Bedingung. Wenn Sie als innovative Persönlichkeit Freude sowohl an der Projektierung als auch an Entwicklungsaufgaben haben und Ihnen die Zusammenarbeit mit einem vielschichtigen Kundenkreis Spass macht, finden Sie bei uns im Rahmen langfristiger Projekte eine vielseitige, ausbaufähige Stelle.

Für einen ersten Kontakt wenden Sie sich bitte an Herrn R. Bürkel, Tel. 052/23 25 51, oder schreiben Sie an

bürkel+baumann

Ingenieure und Planer, Neuwiesenstrasse 2, 8400 Winterthur

Gesucht per sofort oder nach Übereinkunft

Tiefbauzeichner

mit Erfahrung im Hoch-, Industrie- und Tiefbau.

Dr. R. Walther + H. Mory Bauingenieur AG
Aeschenvorstadt 21, 4051 Basel
Tel. 061/23 86 84

Zur Ergänzung **seines Mitarbeiterstabes** suchen wir für einen Kunden – ein grösseres, modernes Architekturbüro im Raume Zürich – einen

HTL- oder ETH-Absolventen Fachrichtung Architektur

Es handelt sich um eine ausbaufähige Führungsposition.

Voraussetzungen für die Erfüllung dieser Aufgaben sind:

- mehrjährige Berufserfahrung
- gute Kenntnisse im Baumanagement
- wenn möglich GU-Erfahrung und Vertrautheit mit modernen Planungshilfsmitteln, z.B. EDV.

Sie würden in einem guteingepielten Team, in einem angenehmen Arbeitsklima mitarbeiten.

Über Einzelheiten können Sie mehr erfahren von unserem Herrn Dr. K. Bättig.

Ihre Bewerbungsunterlagen (mit Schriftprobe) senden Sie bitte an:

Bättig Treuhand AG, Obergrundstrasse 17,
6003 Luzern, Telefon 041/23 73 63



ist ein bedeutendes schweizerisches, in Zürich ansässiges

Generalplanungs- und Generalunternehmen

das stark spezialisiert ist auf die **Planung und Realisierung komplexer Industrie- und Verwaltungsbauten.**

Das Spektrum der Dienstleistungen ist breit und umfasst Logistik, Betriebs- und Bauplanung, Bauingenieurwesen, Haustechnik sowie Bauausführung.

Das Auftragsvolumen wächst stetig. Dies gilt nicht zuletzt auch für das Tessin, wo grössere und besonders interessante Projekte realisiert werden.

Ich bin beauftragt, raschestmöglich einen im Alter zwischen 30 und 35 Jahren stehenden

Bauleiter

zu suchen. Er muss **italienischer Muttersprache** sein oder sehr gute Italienischkenntnisse mitbringen. Es wird von ihm eine solide und breite Berufsausbildung als Baufachmann erwartet – HTL oder gleichwertig –, die ihn befähigt, schlüsselfertige Bauten zu realisieren und die Inbetriebnahme von Produktionseinrichtungen zu leiten. Praxis in einer Generalunternehmung oder einer Firma für Industriebau ist deshalb eine Voraussetzung. Der Stelleninhaber muss in der Lage sein, selbständig zu arbeiten und sämtliche Bereiche der Bauleitung, wie Kostenschätzung, GU-Kalkulation, Devisierung, Termin- und Rechnungswesen (EDV) usw. beherrschen.

Das Einsatzgebiet wird in den ersten Jahren der Kanton Tessin sein. Ein späterer Einsatz für Aufgaben in der deutschsprachigen Schweiz ist möglich.

Interessenten orientiere ich gerne über das Unternehmen und die Position, erbitte aber vorgängig Ihre Zuschrift mit tabellarischem Lebenslauf und handschriftlichem Begleitschreiben. Diskretion ist für mein Büro selbstverständlich. Ohne ausdrückliches Einverständnis eines Bewerbers werden keine Informationen weitergeleitet.

Dr. W. Hönig

Brandschenkestr. 45, Postfach 868, 8039 Zürich, Tel. 01/202 94 88

Architekturbüro am oberen linken Zürichsee-Ufer sucht per sofort oder nach Vereinbarung

Bauführer

Wir verlangen: - selbständige Bearbeitung von interessanten Bauvorhaben
- Devisierung und örtliche Bauführung

Wir bieten: - angenehmes Arbeitsklima in kleinem Team
- der Leistung angemessenes Salär

Offerten bitte unter Chiffre SIA 290 an IVA AG, Postfach, 8032 Zürich.

Wir suchen für unser Ingenieurbüro in Freiburg

Diplom-Ingenieur ETH

oder

Ingenieur HTL

mit einigen Jahren Erfahrung in den Bereichen Tiefbau und Abwässerklärung. Wir bieten eine interessante und vielseitige Tätigkeit mit Verantwortung, eine Entlohnung, die den erforderlichen Fähigkeiten entspricht, ein angenehmes Arbeitsklima und eine gesicherte Dauerstelle.

Bitte richten Sie Ihre Offerte an das Ingenieurbüro C. von der Weid
12, av. du Moléson, 1700 Freiburg
Tel. 037/22 23 55

Wir suchen für unser Team in **Baden** eine(n) initiative(n)

Hochbauzeichner(in)

oder

Bautechniker(in)

mit gutem, technischem Grundwissen. Haben Sie Freude daran, Projekt- und Ausführungspläne selbständig zu bearbeiten und die Verantwortung für Ihr Aufgabengebiet zu übernehmen? Bitte setzen Sie sich mit uns in Verbindung, Tel. 056/22 95 66.

Arcoplan, Lüscher, Müller, Pfister, Hägelerstrasse 73, 5400 Baden

Gesucht in junges, dynamisches Team

Architekt(in) HTL oder erfahrene(r) Hochbauzeichner(in)/ Konstrukteur

(etwa 28-35jährig)

zuverlässiger, energischer Bauführer

in Architekturbüro in Bern (etwa 12 Mitarbeiter), mit Wettbewerbserfolgen und interessanten Ausführungen. Architekturbüro R. Rast, Bern, Tel. 031/44 88 76.



HELVETAS
Schweizer Aufbauwerk für Entwicklungsländer

Wir suchen auf Frühjahr 1986 zwei

dipl. Bauing. ETH/ Ing. Tech. HTL

(Fachrichtung Tiefbau)

als Leiter der Ausbildungsabteilung Strassenbau bzw. als Leiter des Sektors Strassenunterhalt im Rahmen des Bauministeriums in

Nairobi/Kenya (Ostafrika)

Aufgabenbereiche:

- Planung und Realisierung von Aus- und Weiterbildungskursen für Bauleiter, Bauführer, Inspektoren und Baumaschinenführer für Strassenbau und -unterhalt.

Anforderungen:

- mehrere Jahre praktische Bauerfahrung
- fundiertes Fachwissen und die Fähigkeit, dieses Wissen weiterzugeben
- Freude an selbständigem Arbeiten, Eigeninitiative
- Flexibilität und Anpassungsfähigkeit
- sehr gute Englischkenntnisse
- Idealalter 28-40 Jahre, verheiratet oder ledig

Wir bieten:

- ein den Anforderungen entsprechendes Salär, 6 Wochen Ferien pro Jahr, Heimaturlaub bei Dreijahresvertrag und übernehmen alle üblichen Sozialleistungen

Wenn Sie an einer anspruchsvollen Aufgabe in **Kenya** interessiert und bereit sind, sich im Rahmen der Entwicklungszusammenarbeit für zwei bis drei Jahre zu verpflichten, erwarten wir gerne Ihre schriftliche Bewerbung mit den üblichen Unterlagen.



HELVETAS
Schweizer Aufbauwerk für Entwicklungsländer
St.-Moritz-Strasse 15, Postfach, 8042 Zürich
Tel. 01/363 50 60 (Frau B. Minder)

Zur Ergänzung unseres Teams suchen wir eine/n

Planungszeichner/in

Haben Sie eine entsprechende Ausbildung oder haben Sie einen verwandten Beruf (Hochbau-, Vermessungszeichner usw.), wenden Sie sich bitte an

Marti Partner, Architekten und Planer AG
Sophienstrasse 2, 8032 Zürich, Tel. 01 / 251 67 11

Wir suchen nach St. Moritz einen

Architekten HTL

der Interesse hat, in Entwurf und Ausführung zu arbeiten.

Obrist und Partner, Architekten Planer, Tel. 082/3 35 21

**data
grafik
ag**

EDV für das Bauwesen · EDV-Gesamtlösungen · Software-Erstellung · Computergrafik
Zwinglistrasse 21, CH-8026 Zürich, Telefon 01-241 33 22

Lesen Sie die Informationen über Computer im Bauwesen im Schweizer Ingenieur und Architekt
Nr. 7, 17, 25, 36, 41 und 51/52.

SWISSBAU 5.-10.2.
MUBA Basel

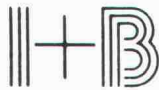
MICRO COMP 27.-30.3.
Kunsthau Luzern

LOGIC 10.-13.4.
ZÜSPA Zürich

SWISSDATA 10.-14.9.
MUBA Basel

Für Ungeduldige
haben wir Untertafeln!

Name, Adresse



Hochbauzeichner ⇨ Konstrukteur ⇨ Sachbearbeiter

Sie haben eine gute Grundausbildung und planen Ihre Zukunft.

Wir planen und realisieren in allen Hochbausparten: Verwaltungsbau, Industriebau, Wohnungsbau, Bauten im Gesundheitswesen . . .

Wir sind gross genug, um komplexe Bauaufgaben zu bearbeiten, und klein genug, um die persönliche Initiative jedes Mitarbeiters in die Projekte einfließen zu lassen.

Als

Hochbauzeichner(in)

haben Sie die Möglichkeit, an verschiedenen Bauaufgaben eingesetzt zu werden. Ihr persönlicher Einsatz ermöglicht es Ihnen, sich zum Konstrukteur und Sachbearbeiter weiterzubilden.

Fühlen Sie sich angesprochen, so melden Sie sich bei:

I+B ARCHITEKTEN

Ippen+Brechbühl AG

Schönburgstrasse 19, 3000 Bern 25

Telefon (031) 42 80 05 (Herr Wyler)

Wir suchen erfahrenen

Tiefbauzeichner/ Konstrukteur

zur selbständigen und konstruktiven Bearbeitung von interessanten Aufträgen auf dem Gebiet der Abwasser- und Kanalisationstechnik.

Es erwarten Sie ein angenehmes Betriebsklima und gute Anstellungsbedingungen.

Stellenantritt: per sofort oder nach Vereinbarung.

Gerne erwarten wir Ihre Bewerbungsunterlagen oder Ihren Telefonanruf (Tel. 01/211 32 14).

A.W. Schmid + Partner, Ingenieurbüro
Bahnhofquai 15, Postfach, 8023 Zürich

Wir suchen in unser mittelgrosses Architekturbüro zur Verstärkung unserer Planungsabteilung einen erfahrenen

Bautechniker/Hochbauzeichner

oder ausgewiesenen Hochbauzeichner

Als Architekt HTL mit einem breiten Fachwissen verfügen Sie über einige Jahre Erfahrung in Planbearbeitung und Objektleitung. Im Rahmen Ihrer Mitarbeit erwartet Sie ein vielseitiger Aufgabenkreis mit folgenden Schwerpunkten:

- Betreuung und selbständige Abwicklung der Planung, unterstützt durch ein jüngeres Team
- Objektleitung, Kontakt zu Bauherrschaft und Behörden, Koordination der Spezialingenieure

Falls Sie an dieser anspruchsvollen Tätigkeit Interesse haben, freuen wir uns auf Ihre schriftliche Bewerbung an Frau S. Haller.

H.P. Zweidler + Partner AG

Architekten + Generalplaner

Grindelstrasse 5, 8304 Wallisellen, Tel. 01/830 01 85

Für interessante Industrieprojekte im In- und Ausland suchen wir einen

dipl. Ingenieur ETH (HTL)

mit praxisbezogener Erfahrung in Projektbearbeitung und Baustatistik sowie einen

Konstrukteur mit CAD-Erfahrung

Arbeitsort: Muri-Bern oder Interlaken.

Wir freuen uns auf Ihre schriftliche Bewerbung mit den üblichen Unterlagen.

Herbert Ditzler, Bauing. SIA
Sendlistrasse 12, 3800 Interlaken

Wir sind ein junges, dynamisches und rasch expandierendes Ingenieurunternehmen, das dank der Qualifikation der Mitarbeiter in zunehmendem Masse zur Bearbeitung anspruchsvoller Sonderprobleme zugezogen wird.

Zur Lösung im Bereich Organisation und Riskmanagement suchen wir deshalb einen jungen, vielseitig interessierten

dipl. Ingenieur ETH

beliebiger Richtung; Schweizer Bürger.

Wir bieten Ihnen eine weitgehend selbständige und ausbaufähige Position an, in welcher Sie sich an faszinierenden Aufgaben bewähren und Ihr Wissen, gepaart mit gesundem Menschenverstand, Phantasie und Initiative voll zum Tragen bringen können.

Fühlen Sie sich angesprochen? In diesem Falle freuen wir uns über Ihre schriftliche Bewerbung mit den üblichen Unterlagen. - Für alles weitere, das Sie und wir noch wissen möchten, schlagen wir das persönliche Gespräch vor.

Glauser Studer Stüssi
Ingenieure SIA/ASIC AG
Witikonstrasse 15
CH-8032 Zürich

Telefon 01/55 79 68



Für die Betreuung anspruchsvoller Bauaufgaben suchen wir einen jüngeren, für eine verantwortungsvolle Tätigkeit qualifizierten

Architekten

mit Hochschulabschluss oder mit gleichwertiger Befähigung.

Bewerber bitten wir höflich um Zustellung von Unterlagen mit Angaben über Befähigung, Gehalt und Zeitpunkt des Stellenantritts.

Peter Stutz
Dipl. Architekt ETH/SIA
Seidenstrasse 27, 8400 Winterthur

Zur Ergänzung unseres Teams suchen wir per sofort oder nach Vereinbarung einen jüngeren

dipl. Bauingenieur ETH

als Sachbearbeiter und Statiker für anspruchsvolle Brücken-, Hoch- und Tiefbauten.

Anforderungen:

- Initiative und selbständiges Arbeiten
- Sinn für Teamwork

Falls Sie eine entwicklungsfähige Stelle in einem mittelgrossen, zentral gelegenen Büro in Zürich suchen, erwarten wir gerne Ihre persönliche Kontaktnahme.

Ingenieurbüro E. Stucki + H. Hofacker
Engweg 7, 8006 Zürich, Tel. 01/ 361 03 14

Wir suchen einen jüngeren

Bauzeichner/Architekten HTL

der die Freude mitbringt, in einem kleinen Team selbständig interessante Neu- und Umbauten in der Ausführungsplanung, Devisierung und Bauführung zu bearbeiten.

Eintritt nach Vereinbarung.
Wir freuen uns auf Ihre Bewerbung.

Lorenzo Weiss, dipl. Architekt SIA
Ottikerstr. 27, 8006 Zürich, Tel. 01/363 24 09

Ingenieurbüro in der Region Grenchen-Biel sucht jüngeren

Bauingenieur HTL

Tätigkeitsbereich: Projektierung und Bauleitung von Strassen und Kanalisationen, Statik im Hochbau und Industriebau.

Zuschriften unter Chiffre SIA 294 an IVA AG, Postfach, 8032 Zürich.

Gesucht per sofort in Architekturbüro SIA im Kanton Aargau jüngerer

Architekt ETH oder HTL

für die Ausführungsbearbeitung von grösseren, anspruchsvollen Bauprojekten. Erwünscht sind mehrere Jahre Praxis und Erfahrung im Bereich Spital- und Altersheimbau. Fähigkeit zur weitgehend selbständigen Führung einer Projektgruppe.

Wir freuen uns auf Ihre Kontaktnahme und sichern Ihnen absolute Diskretion zu.

Zuschriften erbeten unter Chiffre SIA 291 an IVA AG, Postfach, 8032 Zürich.

Wir suchen für die Ausführung von anspruchsvollen Wohn- und Umbauprojekten einen

Hochbauzeichner/Bauleiter

Zum Aufgabenbereich gehören:

- Ausführungspläne
- Devisierungen
- Bauführung, Ausmass und Bauabrechnung

Arbeitsbeginn sofort oder nach Vereinbarung.

Bewerbungen an:

Gnädinger + Biehle, Architekten AG
Bahnplatz 7, 9400 Rorschach, Tel. 071/41 45 41

Stellengesuche

Bauingenieur HTL

28, mehrjährige Erfahrung in Projektierung und Bauleitung des Hoch- und Tiefbaus (Eisenbeton, Holz, Stahl, Grundbau, Umbauten, EDV), in ungekündigter Stellung, sucht neuen, interessanten Wirkungskreis im Raume BE, SO, AG, BL.

Zuschriften unter Chiffre SIA 293 an IVA AG, Postfach, 8032 Zürich.

Architekt HTL

27, sucht auf Anfang August 85 interessante Arbeitsstelle. Mehrjährige Erfahrung in Projektierung, Ausführungsplanung und Bauführung.

Offerten unter Chiffre SIA 292 an IVA AG, Postfach, 8032 Zürich.

Bauingenieur ETH

35, mit mehrjähriger Erfahrung in allg. Tiefbau, Gewässerschutz, Abwassertechnik, auch im Ausland, sowie Zusatzausbildung in Betriebswirtschaft, sucht neue, ausbaufähige Stelle.

Offerten unter Chiffre SIA 288 an IVA AG, Postfach, 8032 Zürich.

Diverses

Bautechniker

mit langjähriger Erfahrung auf den Gebieten der Wasserversorgung und Abwasserbeseitigung sucht

Teilzeitaufträge

in Beratung, Projektierung und Bauleitung, evtl. auch auf andern Gebieten.

Angebote unter Chiffre 33-310132 Publicitas, 9001 St. Gallen



Baustatikprogramme für Sirius, IBM-PC Apricot u.a. MS-DOS-Rechner sowie CBM

Über 40 Programme: Ebene und räumliche Stab- und Fachwerke, inkl. Th.2. Ordnung und Vorspannung, Platten mit finiten Elementen, Stahlbeton, Holzbau, Grundbau usw. **Neu: TWO, TWP.**

Wulf Seele, Ing. SIA, Flurstrasse 44, 2544 Bettlach, 065 / 55 21 43

Tiefbauzeichner-Konstrukteur

36, DEF, mit Erfahrung im allgemeinen Tiefbau und in Bauleitung sucht **temporären Einsatz**

Offerten erbeten unter Chiffre SIA 289 an IVA AG, Postfach, 8032 Zürich.

Bauingenieur

verfügt über freie Kapazität. - Arbeitsgebiete: Kanalisationen, Strassenbauten, Abwasserreinigung und allgemeiner Tiefbau.

Anfragen unter Chiffre SIA 284 an IVA AG, Postfach, 8032 Zürich.

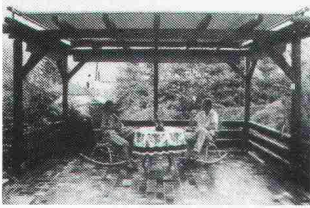
Wenn Ihnen das Auf und Ab bei Treppenanlagen zu anstrengend ist, sprechen Sie mit uns. Von der Planung bis zum fertigen Einbau nehmen wir Ihnen alle Aufgaben ab.

Spindeltreppen von Naegeli-Norm

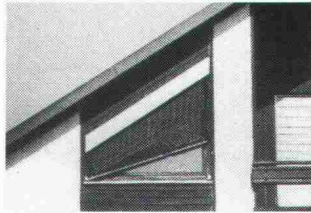
Die Nr.1 bei Beton-Spindeltreppen

Naegeli-Norm
 Naegeli-Norm AG Betontechnik nach Mass
 8401 Winterthur
 Telefon 052 36 14 64

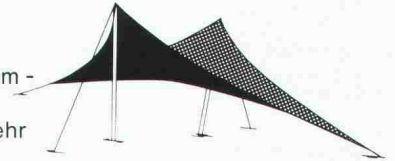
NNC



Die ideale Beschattung für Ihren Pergola - Sitzplatz und Wintergarten



NEU
 bisher Problem - Fenster - jetzt nicht mehr



FTW AG Reflexa Produkte
 Tel. 064/43 77 22

Bauingenieure!

Wir erstellen für Sie preisgünstig und rasch

EDV-Berechnungen

für Flachdecken / Luftschutz nach TWP, TWS / Stützmauern nach VSS / Stabstatik für Stahlbau, Vorspannbeton, Stahl- und Holzkonstruktionen, mit Querschnittangaben, Verformungsberechnungen und evtl. Armierungsskizzen.

Charles Eichenberger AG, Computer-Statik
 Belvédèrestr. 44, 8968 Mutschellen, Tel. 057 / 33 40 54

Software für das Planungsbüro

für HP Series 80 und HP Series 200

- Stabstatik beliebiger Tragwerke
- Böschungen/Stützmauern
- Hydraulik/Drucknetze
- Devis, Vertrag, Ausmass CRB, VSS, div.
- Büroadministration, Buchhaltung
- Baubuchhaltung, Baukostenabrechnung



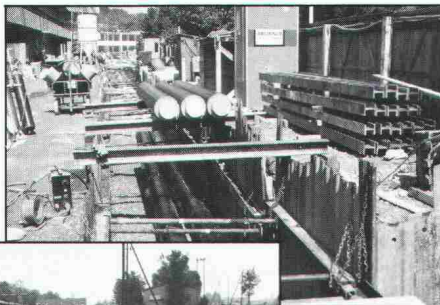
Ingenieur- und Planungsbüro
rony dahinden

Dipl. Bauing. ETH/SIA
 8370 Sirmach
 Grünastr. 4
 Tel. 073 26 39 22

Fernwärme-Rohrleitungssysteme aus Brugg



Zwei Systeme aus einem Haus



FERWAG-Rohre
 im Baukasten-System



FLEXWELL-Leitungen
 von der Rolle in den Graben



Kabelwerke Brugg AG · 5200 Brugg · Telefon 056/41 11 51

Alles über Klimaschränke und Klimageräte:

Das Klima

in wichtigen Räumen

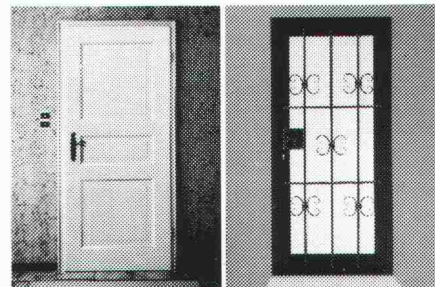
- EDV
- Direktion
- Läden
- Labor
- Computer
- Praxen
- Prüfung
- Weinkeller

muss stimmen

Service in der ganzen Schweiz

KLIMAWATT AG
 01-4636640

Gutstraße 86
 8055 Zürich



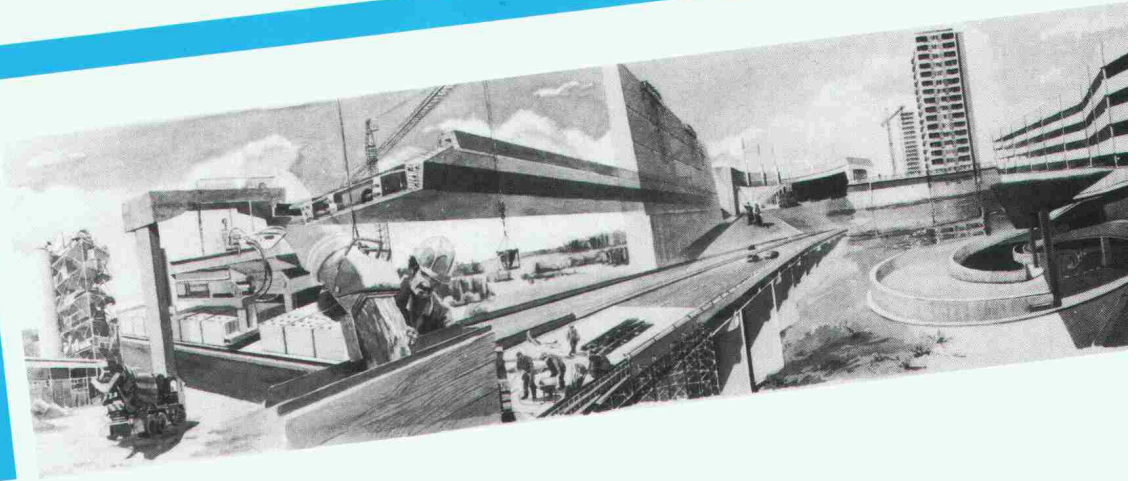
Unsere Türen stehen offen.

Kommen Sie in unsere Ausstellung und vergleichen Sie: Hochwertige Innen- und Aussentüren in verschiedenen Materialien und Hölzern. Jeder Tag ein Tag der offenen Türen.

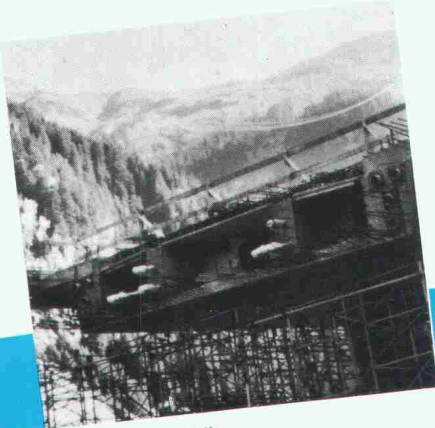
uninorm Ausstellung/Beratung
 Wohlerstr. 2, 5623 Boswil AG, 057 47 11 11

LPM AG

Beratung
und Engineering

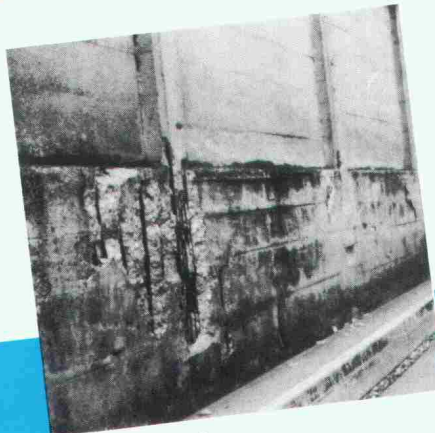


Qualitätssicherung



**Bauwerkqualität,
Bauwerkbeständigkeit
im Hoch- und Tiefbau durch:**

Vorprüfung
Optimierung
Reproduzierbarkeit
Bauüberwachung
Abnahmeprüfung



Bauwerksunterhalt

**Sanierfähigkeit,
Saniermöglichkeit,
Sanierungskonzept aufgrund:**

Schadendiagnose
IST-Zustand
Prüftechnische Absicherung
SOLL-Zustand

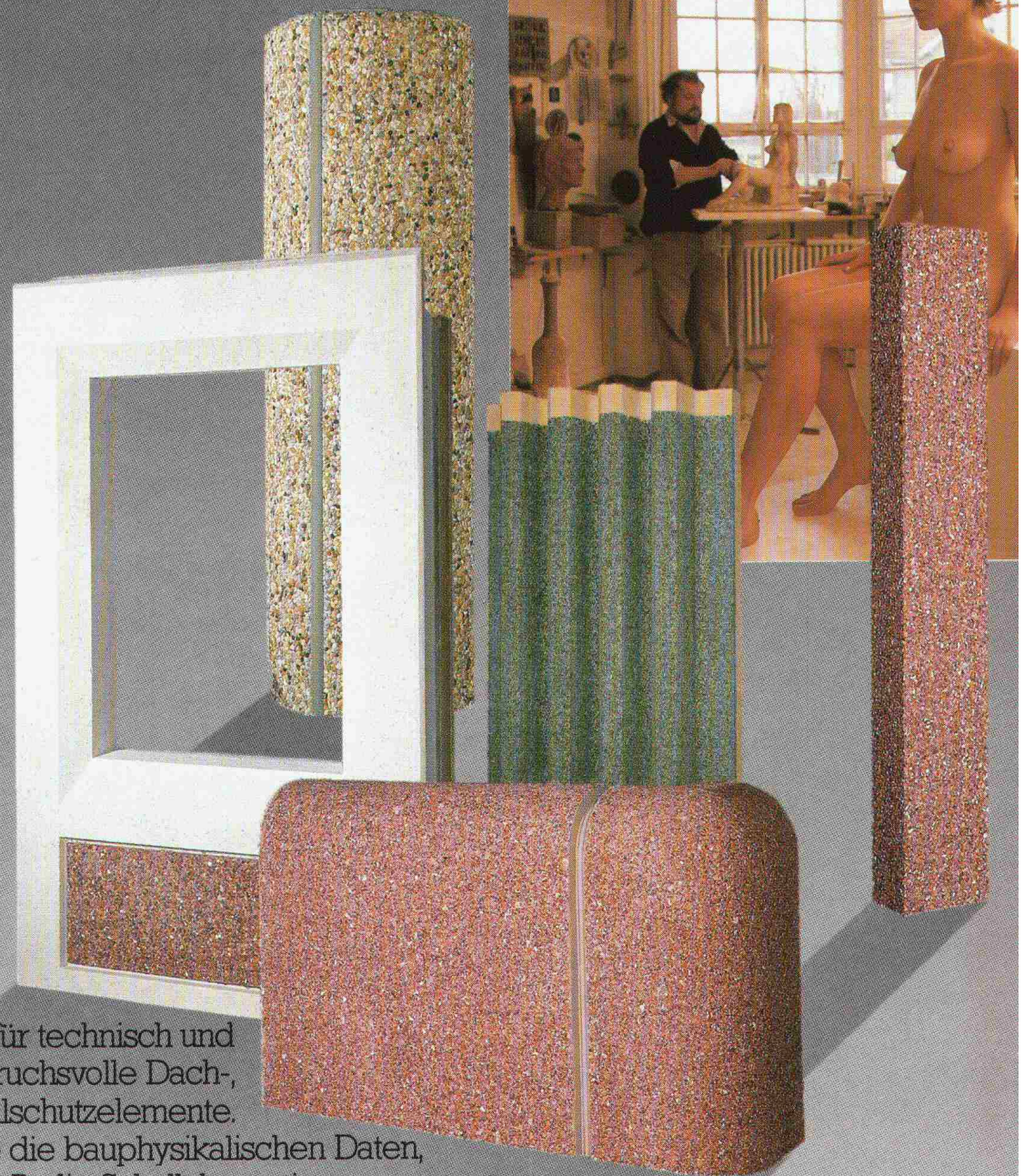


Restaurierung, Renovation

**Reinigung, Konservierung,
Substanzerhaltung, Restaurierung,
Ergänzung, Ersatz, Renovation**

Voruntersuchung – Diagnose
Baustoffanalyse
Verwitterung – Schadenursache
IST-Zustand
Prüftechnische Absicherung
SOLL-Zustand

Farbe und Form im Elementbau



Wir sind Ihr Partner für technisch und
ästhetisch anspruchsvolle Dach-,
Wand- und Schallschutzelemente.
Vergleichen Sie die bauphysikalischen Daten,
z.B. die Schallabsorption:
Unser Mittelwert für Dachplatten: $\delta_s = 0,72$
Unser Mittelwert für Kassettendecken: $\delta_s = 0,84$
Unser Mittelwert für Structa-Wände: $\delta_s = 0,87$

Aussenwandelemente
Dach- und Deckenelemente
Schallschutzelemente
Kassettendecken

Mauersteine
Isolierplatten
Duripanel, zementgebundene
Holzspanplatten

Durisol
natürliche Baustoffe

Durisol Villmergen AG Bureau de vente
CH-5612 Villmergen pour la Suisse romande
Telefon 057/21 12 81 1020 Renens
Telex 58363 Telefon 021/34 74 64

P.S. Durisol hat Elementbauerfahrung seit 1940.