

Objektyp: **Advertising**

Zeitschrift: **Schweizer Ingenieur und Architekt**

Band (Jahr): **103 (1985)**

Heft 22

PDF erstellt am: **12.07.2024**

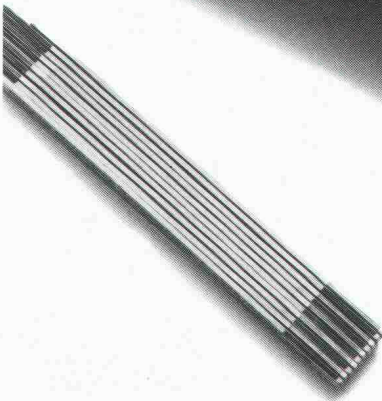
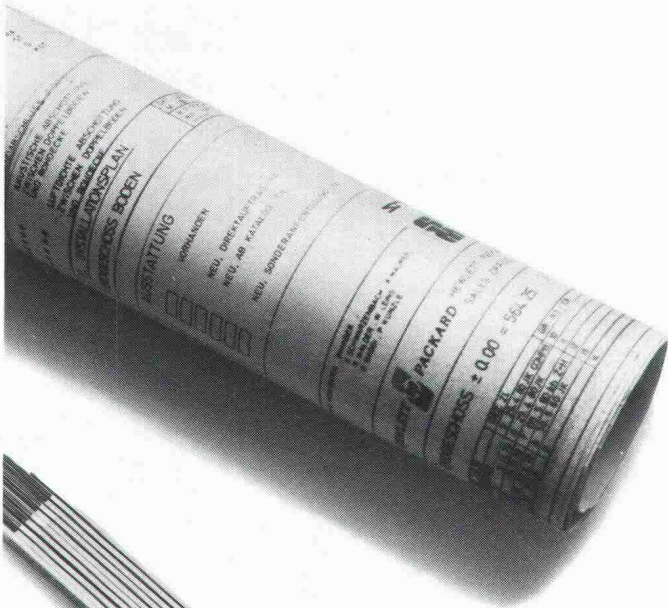
### **Nutzungsbedingungen**

Die ETH-Bibliothek ist Anbieterin der digitalisierten Zeitschriften. Sie besitzt keine Urheberrechte an den Inhalten der Zeitschriften. Die Rechte liegen in der Regel bei den Herausgebern. Die auf der Plattform e-periodica veröffentlichten Dokumente stehen für nicht-kommerzielle Zwecke in Lehre und Forschung sowie für die private Nutzung frei zur Verfügung. Einzelne Dateien oder Ausdrucke aus diesem Angebot können zusammen mit diesen Nutzungsbedingungen und den korrekten Herkunftsbezeichnungen weitergegeben werden. Das Veröffentlichen von Bildern in Print- und Online-Publikationen ist nur mit vorheriger Genehmigung der Rechteinhaber erlaubt. Die systematische Speicherung von Teilen des elektronischen Angebots auf anderen Servern bedarf ebenfalls des schriftlichen Einverständnisses der Rechteinhaber.

### **Haftungsausschluss**

Alle Angaben erfolgen ohne Gewähr für Vollständigkeit oder Richtigkeit. Es wird keine Haftung übernommen für Schäden durch die Verwendung von Informationen aus diesem Online-Angebot oder durch das Fehlen von Informationen. Dies gilt auch für Inhalte Dritter, die über dieses Angebot zugänglich sind.

# Computerlösungen von Profis...



Weil wir der Meinung sind, dass Branchenlösungen für Baufachleute von Baufachleuten stammen sollten, haben wir uns mit kompetenten Partnern aus der Baubranche zusammengetan, um branchentaugliche Computerlösungen anbieten zu können.



**cubus**  
Software

Ingenieur- und Planungsbüro  
rony dahinden

**awaco**  
CAD

SCHÄRER **BT**

BETRIEBS- UND COMPUTERTECHNIK

Wir interessieren uns für Lösungen auf folgenden Gebieten:

- Baustatik
- Bauadministration
- Architektur/CAD
- \_\_\_\_\_

Vermitteln Sie uns Unterlagen von Ihren Partnern.

Name: \_\_\_\_\_

Vorname: \_\_\_\_\_

Firma: \_\_\_\_\_

Strasse: \_\_\_\_\_

PLZ/Ort: \_\_\_\_\_

Telefon: \_\_\_\_\_

Hewlett-Packard (Schweiz) AG  
Allmend 2, 8967 Widen

**AS** ARCHITEKTURSOFTWARE BERN  
S. SALERA + B. KUHN

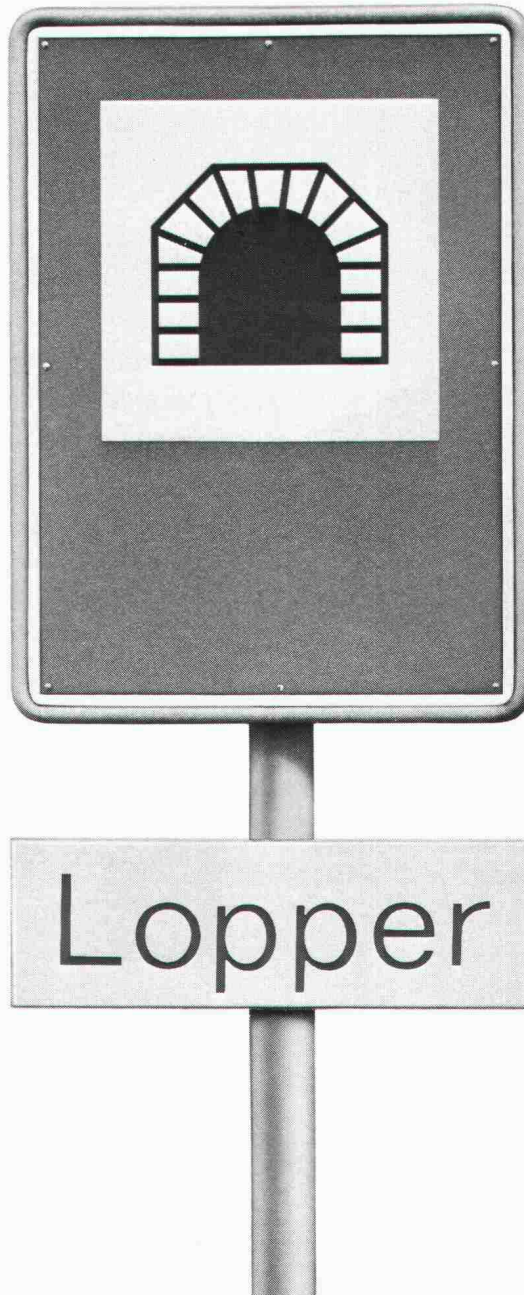
**hp** **HEWLETT  
PACKARD**

Einfache Lösungen für komplexe Probleme

Kaum zu glauben, was man mit Strom alles machen kann.

# Muss man ihn sperren, regeln wir den Verkehr.

Das vielfältige Know-how von Sauber+Gisin führt immer wieder zu neuen Referenzen – unter anderem im Bereich der Verkehrsführung. Ein schönes, besonders aktuelles Beispiel ist das grossflächige Verkehrslenkungs- und Erfassungssystem, welches Sauber+Gisin am Lopper installiert. Diese neue Tunnelverbindung wird die Verkehrsverbindung von Zürich zur Innerschweiz und umgekehrt spürbar schneller – und sicherer machen: 80 zentralgesteuerte Signale weisen am Lopper Tag und Nacht den optimalen Weg – frei von Baustellen, Hindernissen und anderen heiklen Strassensituationen. Diese Signale befinden sich grösstenteils auf den Zufahrtswegen zum Tunnel. Damit können die Fahrströme bei Brand, Unfällen oder periodischen Unterhaltarbeiten bereits frühzeitig voneinander entkoppelt werden. Umleitungen führen so zu wenigen Konsequenzen. Staus werden vermieden.



Zukunftsorientierte Verkehrstechnik ist eben immer auch eine Frage der Erfahrung.

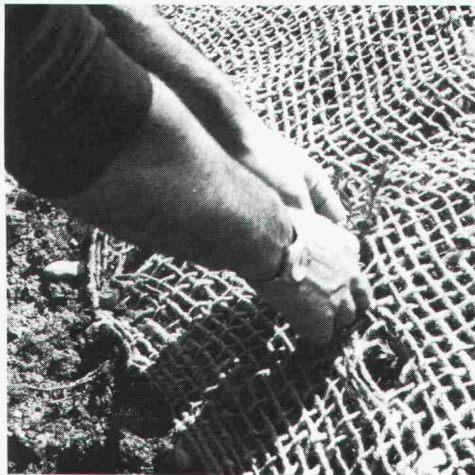
Die Problemlösungen im Bereich Verkehrstechnik von Sauber+Gisin sind schon seit 30 Jahren richtungsweisend. Wir planen und installieren Anlagen für den fließenden wie für den ruhenden Verkehr – vom computergesteuerten Verkehrsleitsystem bis zur elektronischen Parkuhr.

Dr. Juchli 366 SG

Sauber+Gisin AG, 8008 Zürich, Höschgasse 45, Telefon 01-252 70 70, ein Unternehmen der WMH – Walter Meier Holding AG

**SAUBER + GISIN**

# Was verhindert das Auswaschen der Erde, bleibt immer an Ort und Stelle und verschwindet, wenn seine Arbeit fertig ist?



**Soil-Saver  
Jutegewebe.  
Der wirksame  
Erosionsschutz.**

## **Was ist Soil-Saver?**

Ein schweres, grobmaschiges Gewebe aus 100% Jute, welches das Auswaschen und Aushöhlen von frisch humusierten Flächen durch Wind oder Wasser verunmöglicht, aber gleichzeitig das ungehinderte Wachsen von Gras oder Pflanzen erlaubt.

## **Wie funktioniert Soil-Saver?**

Soil-Saver Jutegewebe wird einfach auf der frisch geplanten oder bepflanzten Erde ausgerollt und mit wenigen Handgriffen festgemacht. Soil-Saver bietet sofortigen Schutz und bleibt so lange wirksam, bis sich die Erde durch Verwurzelung der Bepflanzung befestigt hat. Weil Soil-Saver aus Naturfasern besteht, zersetzt es sich dann in der Erde auf natürliche Weise.

## **Welches sind die Vorteile von Soil-Saver?**

- Kann nicht abrutschen, wegwehen oder wegrollen – selbst bei Sturmwinden, wolkenbruchartigem Regen und Überfluten.
- Dank seiner grobmaschigen Durchlässigkeit kann das Wasser abfließen und das Gras durchwachsen.
- Schützt steile Böschungen, schwer zugängliche und stark exponierte Stellen.
- Umweltfreundlich, weil aus 100% Jute (Naturfaser).
- Braucht nicht entfernt zu werden, da sich Soil-Saver in natürlichen Dünger verwandelt.
- Preisgünstig in der Anschaffung, kostengünstig im Einsatz.
- Schnell und mühelos ausgelegt und befestigt.

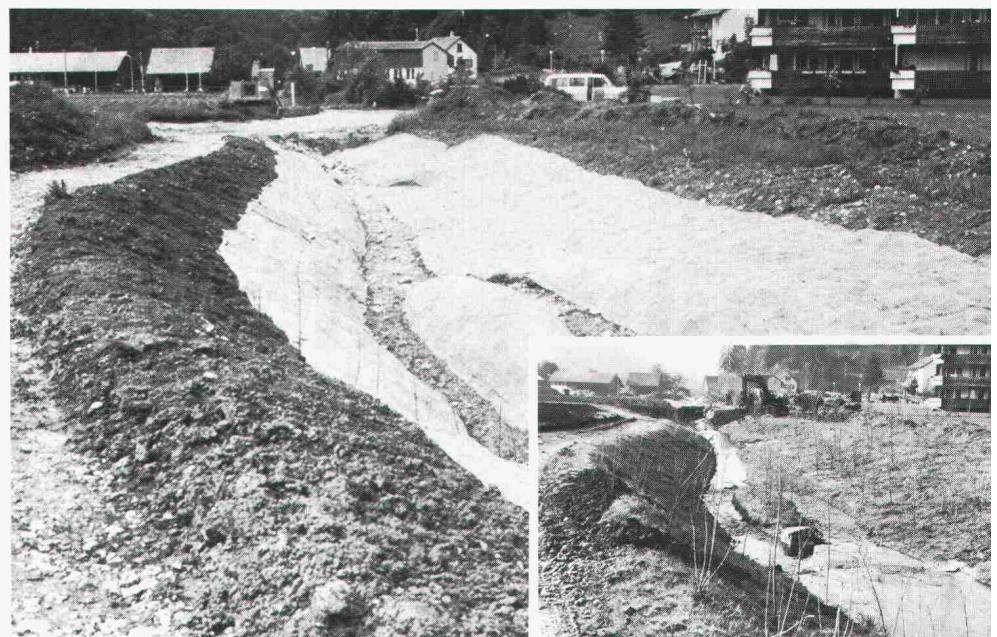
## **Wofür wird Soil-Saver eingesetzt?**

- Fluss- und Seeufer
- Strände und Strassenböschungen
- Begrünungen aller Art
- Anlagen von Skipisten
- Naturschutzgebiete
- Wasserwege
- Flughäfen
- Schul-, Industrie- und Militäranlagen
- Landschaftsgestaltung
- Forstwirtschaft (Schutz von Abhängen und Sämlingen)

## **Wie hat sich Soil-Saver bewährt?**

Soil-Saver Jutegewebe wird seit längerer Zeit mit grossem Erfolg in den USA eingesetzt. Seit zwei Jahren wird es auch in Europa verwendet, und zwar vorwiegend in der Schweiz. Dort haben kommunale und privatwirtschaftliche Unternehmen damit nur positive Erfahrungen gemacht.

Fotos mit freundlicher Genehmigung des Amtes für Gewässerschutz und Wasserbau, Kanton Zürich.



## **Möchten Sie mehr über Soil-Saver wissen?**

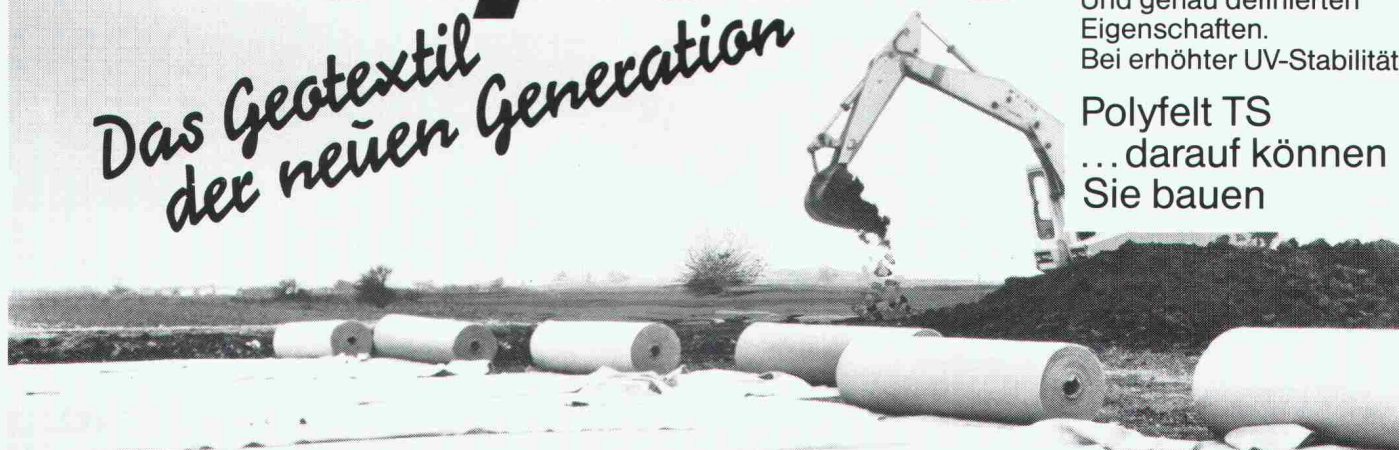
Soil-Saver kann auch Ihnen Zeit und Geld sparen!  
Für weitere Informationen schreiben Sie an:  
JUTE MARKET PROMOTION PROJECT, International Trade  
Centre UNCTAD/GATT, Palais des Nations, CH-1211 Genf 10.

# PolyfeltTS

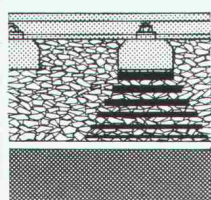
*Das Geotextil  
der neuen Generation*

Das optimierte Bauvlies.  
Mit garantierten  
Mindestfestigkeitswerten.  
Und genau definierten  
Eigenschaften.  
Bei erhöhter UV-Stabilität.

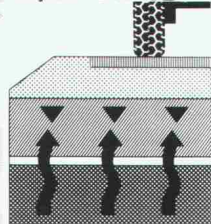
Polyfelt TS  
... darauf können  
Sie bauen



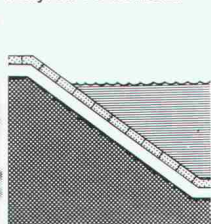
Polyfelt TS trennt



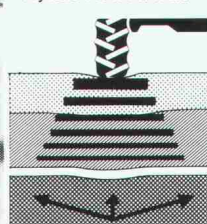
Polyfelt TS filtriert



Polyfelt TS schützt



Polyfelt TS bewehrt



## CHEMIE LINZ AG

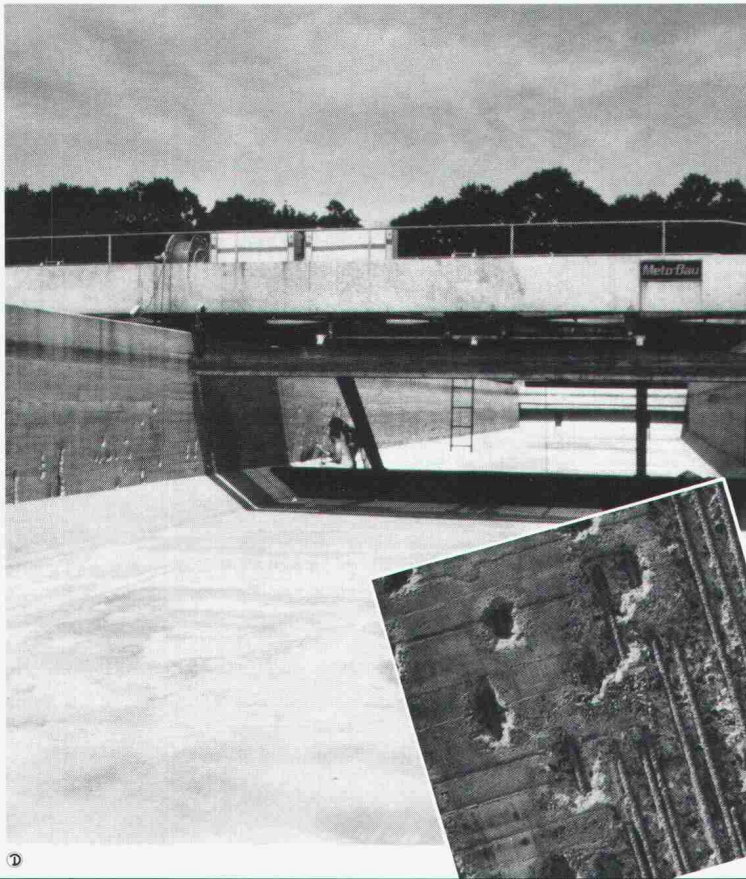
Chemie Linz (Schweiz) AG  
Siewerdstrasse 105  
CH-8050 Zürich  
Tel. (01) 311 62 11, Telex 823 546

0212.17.501



**Es gibt weltweit viele  
Betonschutz-Probleme,  
aber nur eine Sika.**

# Die Spezialisten für Beton-Sanierung.



Das Renesco-Verfahren geht der Sache auf den Grund und bringt sicheren Erfolg.

1. Restlose Entfernung beschädigter Teile.
2. Renesco-Rostschutz für Bewehrungsseisen.
3. Wiederherstellung und Schutz des Baukörpers.

So lassen sich Betonschäden an Hoch- und Tiefbauten wirklich dauerhaft sanieren, mit Garantie. Wir informieren Sie gerne genauer. Die Spezialisten für Abdichtung, Bautenschutz und Bausanierung.

SEIT 20 JAHREN  
DIE SPEZIALISTEN  
**renesco**<sup>®</sup>

Vandex International AG

Telefon 01/844 31 71

## Coupon: - - - - -

Renescan

30.5.85

- Rufen Sie bitte an.  Senden Sie mir detaillierte Unterlagen.  
 Ich wünsche den Besuch eines technischen Beraters.

Firma: \_\_\_\_\_

Strasse: \_\_\_\_\_

PLZ/Ort: \_\_\_\_\_

Telefon: \_\_\_\_\_

Renesco Vandex International AG, Lauetstrasse 35, 8112 Otelfingen.



Konstruktionen aus Stahlbeton, aber auch die Baustoffe Stahl und Beton im einzelnen, sind Beanspruchungen und Einwirkungen ausgesetzt, die zu erheblichen Schäden führen. Deshalb muss dem Betonschutz grösste Aufmerksamkeit geschenkt werden. Und zwar bereits in der Bauphase. Wir sind darauf spezialisiert. Sanieren, reparieren, schützen heisst unsere Devise.



**SikaBetonschutz**  
aus Erfahrung sicher

Sika AG, Tüffenwies 16-22, 8048 Zürich,  
Telefon 01/62 40 40

Sika - ein Schweizer Unternehmen - weltweit führend

# SUMIC EXPANSIONSMÖRTEL

Neues, geräuschloses, nicht explosives Sprengmittel mit erhöhter Zerstörungskraft zum erschütterungs- und splitterfreien Abbau von Beton und Gestein.

Von jedermann anwendbar, da kein Sprengausweis erforderlich.

Verkauf und Beratung: **KIBAG SPRENGTECHNIK**  
Mythenquai 383  
8038 Zürich  
Tel. 01 / 482 12 40

Importeur: **MINERAL-CHEMIE AG**  
Albisriederstrasse 232  
8047 Zürich  
Tel. 01 / 492 99 44



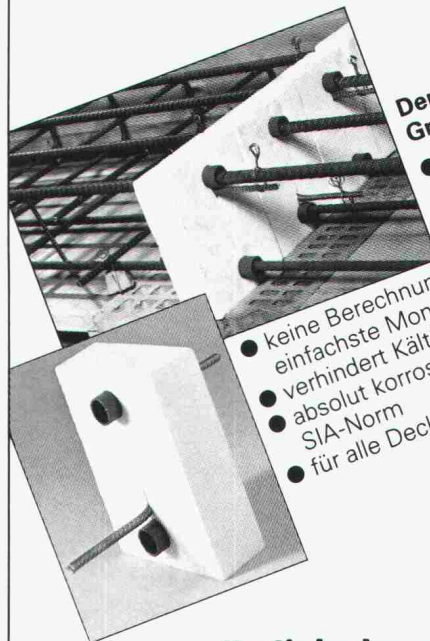
## Vogel-Skihalter

Ganzmetall, feuerverzinkt, robust  
Planen und Einrichten von Skiräumen  
Lieferrn von Teilen für Selbstmontage  
Für Hotels, Ski- und Ferienhäuser,  
Schulen, Bergbahnen usw.  
Verschiedene Modelle  
Bis 16 Paar Ski per Laufmeter

ERWIN VOGEL, Vogel-Skihalter  
Am See 503, 8882 Unterterzen  
Telefon 085/4 22 12

ORDNET  
UND  
SCHONT  
IHRE SKI  
WEIL  
AUFGEHÄNGT!

## Architekten und Bauingenieure schreiben jetzt SFS-Kragplattenanschlüsse vor!



**Denn viele gute Gründe sprechen dafür:**

- bis zu 50% Kosteneinsparung gegenüber konventionellen Systemen

- keine Berechnungen nötig, einfachste Montage
- verhindert Kältebrücken
- absolut korrosionssicher gemäss SIA-Norm
- für alle Deckenstärken anwendbar

# SFS

**Um Sie konkurrenzfähiger zu machen.**

SFS Stadler · Armierungsstahl · 9435 Heerbrugg  
Telefon 071 - 70 11 11

## Dank

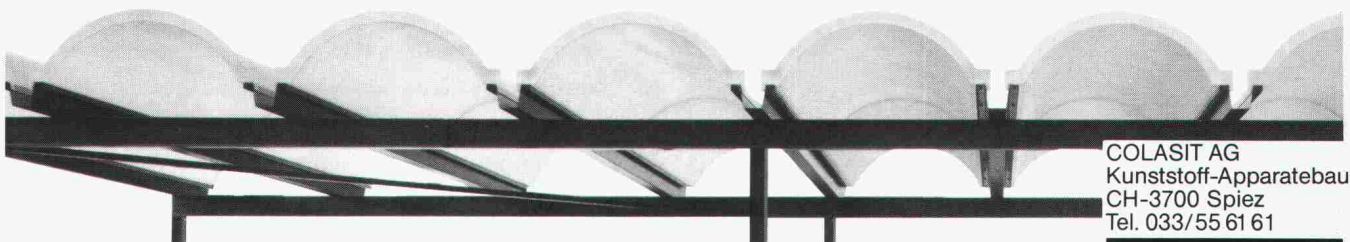
### Sifor® -Soil-Savers aus Jute

(s. Information der ITC auf Seite 13)

**keine Bodenerosion mehr bei  
Neuanpflanzungen und Böschungen**

**Relianz AG Zürich, Jute und Säcke**  
8906 Bonstetten, Telefon 01 / 700 21 33

24/1-1



## Überdachungen: Preisgünstig und dauerhaft

Tonnengewölbe aus glasfaserverstärktem Polyester. Leicht, elegant, stabil. Transparent oder Farbe nach Wahl. Die ideale Überdachung für Fahrzeuge, Lager, Industrieanlagen, aber auch im Wohn- und Shoppingbereich.

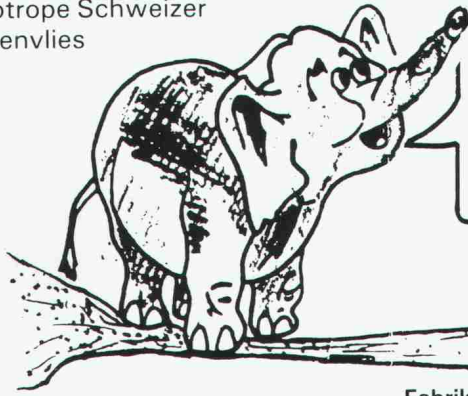


COLASIT AG  
Kunststoff-Apparatebau  
CH-3700 Spiez  
Tel. 033/55 61 61

# COLASIT

# FLN®-GEOTEXTIL

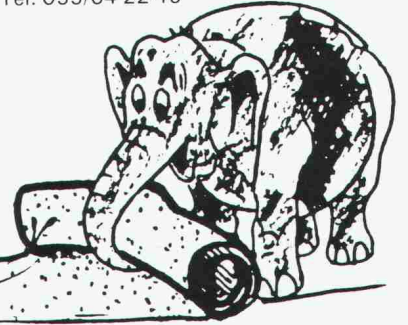
das isotrope Schweizer  
Strassenvlies



**Dem Schweizer  
Strassenvlies können  
wir nicht imponieren**

z. B. 200 g/m<sup>2</sup> Reisskraft SN 640 550  
längs kN/m: 16.5  
quer kN/m: 17.8

Technische Beratung  
**LOUIS MÜLLER-MÜLLER**  
Chrüzstatt Galgenen  
CH-8854 Siebnen  
Tel. 055/64 22 45



Fabrikation: Fritz Landolt AG – Näfels

FASA – FONDERIE ET ATELIERS MECANIQUES D'ARDON SA  
CH-1917 Ardon-Valais Tél. (027) 86 11 02 Télex: 38 689 FASA-CH



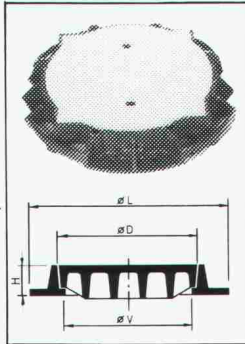
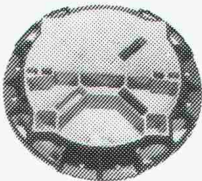
Wackeln und Klappern

...das kennt man bei der  
FASA nicht!

1875-1985

**110JAHRE**

Charge  
Belastung  
Load **10 To** par roue  
pro Rad  
per wheel



1100 - 1110

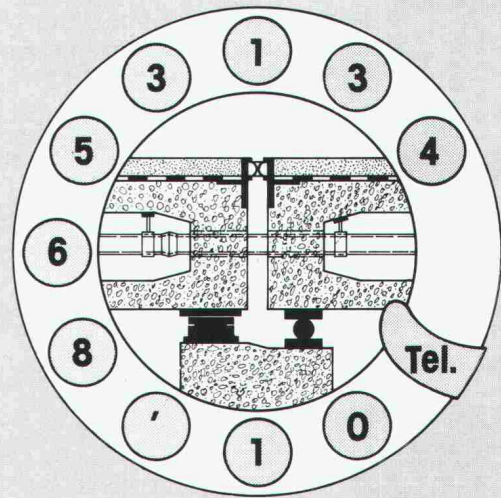
Brevet + Patent

**10JAHRE  
GARANTIE  
GEGEN WACKELN  
UND KLAPPERN**

VA 02/85

Fugenübergangs-  
konstruktionen

Brücken-  
entwässerungen



Auflager für  
Hoch- und Tiefbau

Spezialkonstruktionen  
für das Bauwesen

**BAMECO AG**

Baumechanische Konstruktionen  
in Stahl und Kunststoff  
für Industrie, Hoch- und Tiefbau

CH-8424 Embrach, Stationsstrasse 100  
Telefon 01 865 31 34, Telex 59 788 bameco

Ihr leistungsfähiger Partner, wenn es um Sanierungsaufgaben geht.

# Das energiesparende Luftheiz-System



Zuverlässig und wartungsfrei funktioniert das Automatik-Zentralgerät mit der Zweistufen-Regulierung. In Kombination mit den ORION-Luftheizapparaten ergibt dieses neue System eine optimale, kostengünstige und energiesparende Raumheizung. Gleichermassen ideal für grosse Fabrikationshallen wie auch für kleine Gewerberäume. Fordern Sie noch heute die Gratisdokumentation an.



**ORION AL-KO AG**  
8037 Zürich  
Telefon 01/42 16 00

**Energiesparcoupon**

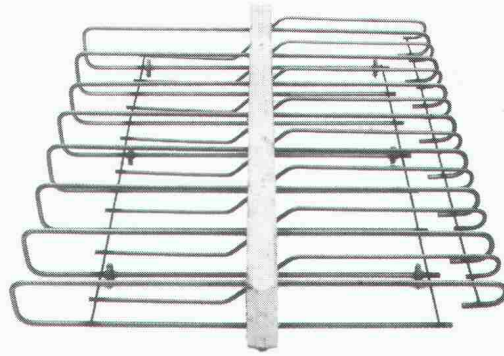
Bitte senden Sie uns die Gratisdokumentation über  
 Luftheiz-System mit Elektro-Zubehör  
 Elektro-Zubehör inkl. Schema

Adresse: \_\_\_\_\_

Einsenden an:  
**ORION AL-KO AG,**  
Postfach,  
8037 Zürich



Nr. 1  
in Qualität  
und Flexibilität  
**ebea**<sup>®</sup>  
Kragplatten-  
anschlüsse



- Durchgehende Edelstahlarmierung
- Wasserabweisende Isolation
- Keine Schweissungen
- Baustellengerechte Elemente
- Sondermasse auf Anfrage
- Sofortige Franko-Lieferung

**F. Brechbühler**

Armierungsanschlüsse  
Südstr. 4, 3110 Münsingen  
Tel. 031/ 92 53 53-54

**Sandstrahlen**

Wo immer ein sauberer Untergrund gefordert wird:

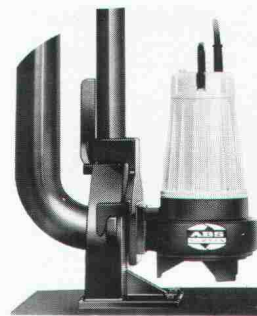
- Holz      ● für rustikalen Innenausbau
- Metall    ● für Chalets und Bauernhäuser
- Beton     ● für Fassadenrenovierungen

Zuverlässig, sauber und schnell mit mobiler Anlage.



Sandstrahlen/Beschichten

Ernst Aebi, 3550 Langnau  
Mooseggstrasse 31  
Telefon 035 / 2 28 51



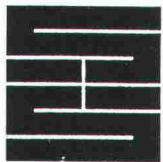
**\*ABS...**

eine Garantie für die  
zuverlässige Haus-  
und Grundstücksent-  
wässerung

\*SEV-geprüfte Qualitätsprodukte von  
der Kellerentwässerungspumpe bis  
zur vollautomatischen Pumpstation.



Eugen Kolb Pumpen AG  
Generalvertretung ABS-Pumpen  
8594 Güttingen TG, Tel. 072/65 21 75



**Schaffroth & Späti AG**

Asphalt- und Bodenbeläge

**8403 Winterthur**

Telefon 052 / 29 71 21  
Gegründet 1872

**Flachdachbeläge jeder Art**

**Gussasphalt für Isolationen und Strassen**

**Spenglerarbeiten**

**Nacophalt-Hartgussasphaltböden**

**Linolith-Industriebodenbeläge**  
seit 50 Jahren bewährt

**Zimmerli-Hartbetonböden**  
für Autogaragen, Rampen usw.

**REPOXIT-Kunstharzböden**  
in diversen Farben, 2 bis 7 mm stark



**BETON-PRÜFHAMMER SCHMIDT**



Modell NR

für die zerstörungsfreie Kontrolle der  
Betonqualität im fertigen Bauwerk.

**proceq**

PROCEQ SA  
Riesbachstrasse 57  
CH-8034 Zürich  
Telefon 01/47 78 00  
Telex 53 357 proce ch

EDV für das Bauwesen · EDV-Gesamtlösungen · Software-Erstellung · Computergrafik  
Zwinglistrasse 21, CH-8026 Zürich, Telefon 01-241 33 22

Lesen Sie die Informationen über Computer im Bauwesen im Schweizer Ingenieur und Architekt  
Nr 7, 17, 25, 36, 41 und 51/52.

SWISSBAU 5.-10.2.  
MUBA Basel

MICRO COMP 27.-30.3.  
Kunsthau Luzern

LOGIC 10.-13.4.  
ZÜSPA Zürich

SWISSDATA 10.-14.9.  
MUBA Basel



## Stellenangebote

Mein Kunde, eine grössere **Stahl- und Metallbaufirma im Grossraum Zürich**, sucht unternehmerisch denkenden und verantwortungsbewussten

### Projekt- und Verkaufsingenieur

Innerhalb der Firmenorganisation wird dem Kandidaten viel Selbständigkeit geboten.

#### Seine Hauptaufgaben umfassen:

- Kontaktnahme zu neuen Kunden
- Kundenberatung sowie Ausarbeiten von Projekten mit Tragkonstruktionen aus Stahl und vorfabrizierten Gebäudehüllen
- Offertstellung, Offertverfolgung und Vertragsverhandlungen
- Übernahme der gesamten Ausführungsverantwortung von Projekten im Inland und je nach Situation auch im Ausland.

Mein Auftraggeber erwartet eine gewisse Erfahrung auf dem Gebiet der Projektabwicklung sowie Freude an der statischen Bearbeitung von Stahlbauprojekten. Nebst einem engagierten Team von Mitarbeitern stehen dem Bewerber in allen Bereichen modernste Hilfsmittel für die kostengünstige Abwicklung von Aufträgen zur Verfügung.

Interessenten bitte ich, ihre handschriftliche Bewerbung mit den üblichen Unterlagen an die untenstehende Adresse zu senden.

Diskretion wird zugesichert.

Praxis Dr. A. Gaugler

#### Nachfolgerin Ursula Hodel

Personalberatung

Alfred-Escher-Strasse 26, 8002 Zürich

Telefon 01 / 201 16 36, 11.00 bis 13.00 Uhr

Inseraten-Kenn-Nr. 263



**HELVETAS, Schweizer Aufbauwerk für Entwicklungsländer**

Die Stelle eines **Projekt- und Teamleiters in Sri Lanka** wird auf Anfang 1986, evtl. früher, frei. Wir suchen für diesen nicht alltäglichen Einsatz im Rahmen einer landesweit tätigen lokalen Selbsthilfeeorganisation einen qualifizierten

### Kulturingenieur ETH

(evtl. Bauingenieur)

Das von Helvetas unterstützte Programm beinhaltet vorwiegend ländliche Infrastruktur (v. a. Trinkwasserversorgung) und zum kleineren Teil landwirtschaftliche Beratung. Der Aufgabenbereich umfasst hauptsächlich die Leitung des Tätigkeitsprogramms von Helvetas in Sri Lanka, technische und administrative Koordination sowie Überwachung einzelner Projektrealisationen im Feld. Die Aufgabe ist vielfältig und verlangt ein breites Interesse sowie eine gewisse Allround-erfahrung.

#### Anforderungen:

- mehrjährige praktische Erfahrung im allg. Tiefbau, vorzugsweise Wasserbau und Abwassersektor
- Praxis auf den Gebieten Koordination, Administration, Organisation, evtl. Betriebswirtschaft
- persönliches Interesse an Landwirtschaft, evtl. entsprechende berufliche Erfahrung
- selbständige, aber kooperative Arbeitsweise und Geschick im Umgang mit schweizerischen und einheimischen Mitarbeitern
- ausgeprägte Toleranz und Verständnis fremden Kulturen und Religionen gegenüber sowie gute Dialogfähigkeit
- sehr gute Englischkenntnisse in Wort und Schrift (Arbeitsprache)
- Alter: zwischen 30-45 Jahren. Die Stelle eignet sich für verheiratete Bewerber, jedoch eher nicht mit schulpflichtigen Kindern
- Bewerber mit Einsatzerfahrung in der Entwicklungszusammenarbeit werden bevorzugt.

#### Wir bieten:

Vielseitige, verantwortungsvolle und selbständige Tätigkeit in ungewöhnlichem Umfeld; 3-Jahres-Vertrag mit bezahltem Heimaturlaub; 6 Wochen Ferien pro Jahr; gute Salär- und Sozialleistungen. Einsatzort ist Moratuwa (Westküste).

Wenn Sie sich für diese Stelle und generell für Entwicklungszusammenarbeit interessieren, erwarten wir gerne Ihre schriftliche Bewerbung mit den üblichen Unterlagen.

**HELVETAS, Kennwort Sri Lanka, Postfach, 8042 Zürich.**



ist ein bedeutendes schweizerisches, in Zürich ansässiges

### Generalplanungs- und Generalunternehmen

das stark spezialisiert ist auf die **Planung und Realisierung komplexer Industrie- und Verwaltungsbauten.**

Das Spektrum der Dienstleistungen ist breit und umfasst Logistik, Betriebs- und Bauplanung, Bauingenieurwesen, Haustechnik sowie Bauausführung.

Das Auftragsvolumen wächst stetig. Dies gilt nicht zuletzt auch für das Tessin, wo grössere und besonders interessante Projekte realisiert werden.

Ich bin beauftragt, raschestmöglich einen im Alter zwischen 30 und 35 Jahren stehenden

### Bauleiter

zu suchen. Er muss **italienischer Muttersprache** sein oder sehr gute Italienischkenntnisse mitbringen. Es wird von ihm eine solide und breite Berufsausbildung als Baufachmann erwartet - HTL oder gleichwertig -, die ihn befähigt, schlüsselfertige Bauten zu realisieren und die Inbetriebnahme von Produktionseinrichtungen zu leiten. Praxis in einer Generalunternehmung oder einer Firma für Industriebau ist deshalb eine Voraussetzung. Der Stelleninhaber muss in der Lage sein, selbständig zu arbeiten und sämtliche Bereiche der Bauleitung, wie Kostenschätzung, GU-Kalkulation, Devisierung, Termin- und Rechnungswesen (EDV) usw. beherrschen.

Das Einsatzgebiet wird in den ersten Jahren der Kanton Tessin sein. Ein späterer Einsatz für Aufgaben in der deutschsprachigen Schweiz ist möglich.

Interessenten orientiere ich gerne über das Unternehmen und die Position, erbitte aber vorgängig Ihre Zuschrift mit tabellarischem Lebenslauf und handschriftlichem Begleitschreiben. Diskretion ist für mein Büro selbstverständlich. Ohne ausdrückliches Einverständnis eines Bewerbers werden keine Informationen weitergeleitet.

**Dr. W. Hönig**

Brandschenkestr. 45, Postfach 868, 8039 Zürich, Tel. 01/202 94 88



Für Forschungsarbeiten auf dem Gebiet der nichtlinearen Tragwerksdynamik wird ein

## wissenschaftlicher Mitarbeiter dipl. Bauingenieur ETH

gesucht. Bei Eignung besteht die Möglichkeit zu promovieren.

### Anforderungen:

- fundierte Kenntnisse und mehrjährige Praxis in Tragwerksdynamik
- Vertrautheit mit modernen Rechenverfahren/Rechenalgorithmen (u. a. Finite Elemente)
- mehrjährige Programmiererfahrung
- Idealalter etwa 30 Jahre

Interessenten sind gebeten, ihre Kurzbewerbung an folgende Adresse zu richten:  
Herrn Prof. Dr. H. Bachmann, Institut für Baustatik und Konstruktion, ETH-Hönggerberg, 8093 Zürich.

Wir suchen per sofort oder nach Übereinkunft qualifizierten

## Bauführer

### Wir verlangen:

- Selbständigkeit
- gute Aus- und Weiterbildung und entsprechendes Fachwissen
- absolute Seriosität

### Wir bieten:

- abwechslungsreiche, interessante Arbeit
- gute Entlohnung und Sozialeinrichtungen
- angenehmes Betriebsklima

Melden Sie sich bitte mit kurzer Bewerbung an:



Nosetti Schmidig Bächler  
Architekten AG  
Projektierungsbüro SIA  
Schaubhus 1  
6020 Emmenbrücke

Wir suchen erfahrenen

## Tiefbauzeichner/ Konstrukteur

zur selbständigen und konstruktiven Bearbeitung von interessanten Aufträgen auf dem Gebiet der Abwasser- und Kanalisationstechnik.

Es erwarten Sie ein angenehmes Betriebsklima und gute Anstellungsbedingungen.

Stellenantritt: per sofort oder nach Vereinbarung.

Gerne erwarten wir Ihre Bewerbungsunterlagen oder Ihren Telefonanruf (Tel. 01/211 32 14).

A.W. Schmid + Partner, Ingenieurbüro  
Bahnhofquai 15, Postfach, 8023 Zürich

Wir sind ein mittelgrosses Unternehmen im **Stahlbau** und suchen für Industrieprojekte im In- und Ausland einen initiativen

## Bauingenieur HTL

### Hauptaufgaben

- Projektierungen und Vorstatik
- Ausführungsstatik

### Anforderungen

- unternehmerisches Denken
- selbständige und verantwortungsbewusste Arbeitsweise

Interessenten bieten wir eine vielseitige Dauerstelle in einem kleinen, dynamischen Team.

Bewerber senden ihre Unterlagen oder rufen unseren Herrn Weber an.

**Stahlbauten – Hochregallager  
Fenster und Fassaden**



Tuchschnid AG Kehlhofstrasse 54 Telefon 054 26 11 11  
CH-8500 Frauenfeld Telex tuag 7 64 63

## GEOTEST

Wir suchen einen jungen, gut qualifizierten

## Geotechnik-Ingenieur

dipl. Bauingenieur ETH mit vertiefter Ausbildung oder Praxis im Grundbau, als Bearbeiter von Baugrunduntersuchungen, Fundationsstudien und Grundbauproblemen.

Die Arbeit an unserem Hauptsitz in Zollikofen BE setzt Französischkenntnisse voraus; für gelegentliche Auslandseinsätze sind Englischkenntnisse unerlässlich. Wir bitten um schriftliche Bewerbungen mit den erforderlichen Unterlagen an

**GEOTEST, Birkenstrasse 15, 3052 Zollikofen**

Wir suchen in unser mittelgrosses Architekturbüro zur Verstärkung unserer Planungsabteilung einen erfahrenen

## Bautechniker/Hochbauzeichner

### oder ausgewiesenen Hochbauzeichner

Als Architekt HTL mit einem breiten Fachwissen verfügen Sie über einige Jahre Erfahrung in Planbearbeitung und Objektleitung. Im Rahmen Ihrer Mitarbeit erwartet Sie ein vielseitiger Aufgabenkreis mit folgenden Schwerpunkten:

- Betreuung und selbständige Abwicklung der Planung, unterstützt durch ein jüngeres Team
- Objektleitung, Kontakt zu Bauherrschaft und Behörden, Koordination der Spezialingenieure

Falls Sie an dieser anspruchsvollen Tätigkeit Interesse haben, freuen wir uns auf Ihre schriftliche Bewerbung an Frau S. Haller.

## H.P. Zweidler + Partner AG

Architekten + Generalplaner  
Grindelstrasse 5, 8304 Wallisellen, Tel. 01/830 01 85

Wir suchen in unser Architekturbüro in der Zürcher City einen

## Architekten

für Entwurfsarbeiten an grösseren Bauvorhaben

sowie einen

## Hochbauzeichner

mit mehrjähriger Erfahrung in der Ausarbeitung von Werk- und Detailplänen für anspruchsvolle Bauaufgaben.

Wir sind ein kleines Team und bearbeiten interessante Bauprojekte.

**Ernst Kuster + Paul Ott, Architekten**  
Rämistrasse 5, 8001 Zürich  
Telefon 01 / 252 08 07

Zur Ergänzung unseres Teams suchen wir einen initiativen, selbständigen

## Bauführer

(Devisur, Kalkulator)

Sie leiten bei uns den gesamten administrativen Bereich und führen bei uns die EDV ein.

Wir erwarten gute Kenntnisse im Baumanagement, wenn möglich GU-Erfahrung und Vertrautheit mit modernen Planungsmitteln.

Wir bieten Ihnen ein angenehmes Arbeitsklima und die üblichen Sozialleistungen.

Ihre schriftliche Bewerbung richten Sie bitte an

**Müller Architektur AG, 8260 Stein am Rhein**  
Tel. 054 / 41 42 21 (Urs Müller)

Wir suchen einen

## Architekten HTL

mit Erfahrung in der Planung von anspruchsvollen Bauaufgaben. Das Tätigkeitsgebiet umfasst die Betreuung und Abwicklung der Projekt- und Ausführungsphasen.

Gerne erwarten wir Ihre Bewerbungsunterlagen.

**Etter + Rindlisbacher, Architekten SIA**  
Römerstrasse 20, 4500 Solothurn  
Telefon 065 / 22 63 44

Mittelmässigkeit können wir uns nicht leisten. Wir suchen daher einen tüchtigen, jüngeren

## Zeichner-Konstrukteur

mit einigen Jahren Erfahrung im allgemeinen Tiefbau zur Mitarbeit an vielseitigen Projekten in mittelgrossen Ingenieurbüro im Kanton Zürich.

Neben fortschrittlichen Sozialleistungen bieten wir eine überdurchschnittliche Salarierung.

Offerten mit den üblichen Unterlagen erbeten an Chiffre SIA 298 an IVA AG, Postfach, 8032 Zürich.

Gesucht in junges, dynamisches Team

## Architekt(in) HTL oder erfahrene(r) Hochbauzeichner(in)/Konstrukteur

(etwa 28-35jährig)

### zuverlässiger, energischer Bauführer

in Architekturbüro in Bern (etwa 12 Mitarbeiter), mit Wettbewerbserfolgen und interessanten Ausführungen. Architekturbüro R. Rast, Bern, Tel.031/44 88 76.



**Arnold Mathis**  
Immobilien  
Rätusstrasse 22  
Tel. 081 / 216181  
CH-7000 Chur

Im Hinblick auf mehrere, grössere Bauvorhaben sind in unserer Architektur- und Generalunternehmung zusätzliche Stellen zu besetzen.

Gesucht wird je ein

## Architekt (ETH/HTL)

• mit einigen Jahren Praxis in Quartierplanung und Projektierung von Wohn- und Geschäftshäusern (guter Darsteller);

## Bauzeichner

• mit besonderer Erfahrung in der Ausführungsplanung und Detailbearbeitung;

## Bauführer

• für die örtliche Bauleitung, die Devisierung und die Termin- und Kostenkontrolle.

### Wir bieten Ihnen

- sehr interessante, herausfordernde Stellen
- ein den Anforderungen entsprechendes Salär und
- gut ausgebaute Sozialleistungen.

Sind Sie interessiert? Gerne erwarten wir Ihre Bewerbung mit Lebenslauf, Zeugniskopien und Fotografie.

Für die Betreuung anspruchsvoller Bauaufgaben suchen wir einen jüngeren, für eine verantwortungsvolle Tätigkeit qualifizierten

## Architekten

mit Hochschulabschluss oder mit gleichwertiger Befähigung.

Bewerber bitten wir höflich um Zustellung von Unterlagen mit Angaben über Befähigung, Gehalt und Zeitpunkt des Stellenantritts.

**Peter Stutz**  
Dipl. Architekt ETH/SIA  
Seidenstrasse 27, 8400 Winterthur

## Stellengesuche

Initiativer, erfahrener

### Bauführer / Tiefbauzeichner

mit vielseitiger Erfahrung, selbständig vom Projekt bis Abrechnung, sucht entsprechende Stelle in Ing.-Büro, evtl. Richtung Spez.-Gebiet in verwandter Branche. Raum Zentralschweiz.

Offerten unter Chiffre SIA 296 an IVA AG, Postfach, 8032 Zürich.

### Bauingenieur

28, D/E/F, mit Erfahrung im allg. Tiefbau und Spezialtiefbau im In- und Ausland, sucht interessante Stelle in Ingenieurbüro oder Bauleitung ab sofort.

Zuschriften unter Chiffre SIA 299 an IVA AG, Postfach, 8032 Zürich.

## Diverses

Langjährig erfahrener Bauingenieur FH, 46, mit mehrjähriger Praxis als

### Ingenieurgutachter

versiert in den materialtechnischen Erfordernissen für die Instandsetzung alternder Brücken- und anderer Ingenieurbauwerke

#### Experte für Schadenbeurteilung, Konzept- und Qualitätssicherung der Bauwerkssanierung

sucht partnerschaftliche Zusammenarbeit mit Ingenieurbüro oder Ingenieurunternehmung.

Tätigkeitsbereiche:

- Untersuchung von Betonbauwerken
- Ausarbeitung von Sanierungskonzepten
- Ausschreibung von Sanierungsarbeiten
- bauliche Überwachung und Gütesicherung.

Durch die Mitarbeit in Arbeitsgruppen im In- und Ausland mit Schwerpunkt Bauwerkssanierung besteht die Gewähr für hohe Fachkompetenz. Vorträge, Schulungen und Referate helfen mit, das technische Know-how sicherzustellen.

Angebote unter Chiffre SIA 295 an IVA AG, Postfach, 8032 Zürich.

... wenn Mörtel zur Dienstleistung wird

**PRE  
SYN** Mörtel

PRE-SYN, CH-3008 Bern

### Suche Tiefbaubüro

zur Ausbildung meines Lehrlings (4. Lehrjahr) in einer Tiefbaurichtung als Nebenfach, etwa 6-9 Monate. Austauschlehrling nicht erforderlich.

**Adam Magyar, dipl. Bauing. SIA**  
Seestr. 11, 8002 Zürich, Tel. 01 / 202 45 25

### Dipl. Architekt ETH

mit vielseitiger Erfahrung in Projektierung und Realisierung von Bauaufgaben sucht per Anfang August oder nach Vereinbarung Halbtagesstelle oder Tätigkeit als freier Mitarbeiter. Einsatzmöglichkeiten in Planung, Behördenkontakten, Ausführungsbearbeitung, keine Wettbewerbe.

Kontaktnahme unter Chiffre SIA 282 an IVA AG, Postfach, 8032 Zürich.

### Dipl. Architekt ETH

verfügt über freie Kapazität

Guter Darsteller mit Erfahrung in Entwurf und Ausführung. Offerten unter Chiffre SIA 297 an IVA AG, Postfach, 8032 Zürich.

### Tiefbauzeichner-Konstrukteur

36, DEF, mit Erfahrung im allgemeinen Tiefbau und in Bauleitung sucht **temporären Einsatz**

Offerten erbeten unter Chiffre SIA 289 an IVA AG, Postfach, 8032 Zürich.

### Überlastet, Engpass

dipl. Bauingenieur ETH sucht langfristig freie Mitarbeit. Langjährige Erfahrung im In- und Ausland.

Telefon 057 / 33 97 39

### Gelernter Eisenbetonzeichner

sucht Stelle im Raum Zürich und Umgebung für Zusatzjahr zu Lehrlingsbedingungen zur Auffrischung des Stoffes.

Telefon 01 / 482 39 38

Nouveau pour votre voiture!

### Plate-forme Schreyer

Pivotante et chauffante, cette plate-forme vous facilitera vos manœuvres de tous les jours.

Placée devant votre garage, où à l'endroit de votre choix, elle positionnera électroniquement votre véhicule dans la direction voulue.

Grâce à son système chauffant, la **plate-forme Schreyer** vous évitera les inconvénients de la neige.

Pour tous renseignements, veuillez écrire à: ASSA, Annonces Suisses SA, fg du Lac 2, 2000 Neuchâtel, sous-chiffre 87-1346

### Planschränke zu verkaufen

15 St. 115×60×165 cm, Gabssystem, 8 Stifte mit Planrechen, Fr. 500.-/Stück.

Bei Gesamtabnahme von 10 Stück pro Stück Fr. 400.-. Abholbereit ab Wallstrasse, Basel. Interessenten wenden sich an

**Burckhardt + Partner AG**  
z. Hd. v. Herrn Chr. Bieri  
**Peter Merian-Strasse 34, 4002 Basel**  
Telefon 061 / 22 45 88

### Örtliche Bauleitungen

Erfahrener Architekt mit eigenem Büro übernimmt Bauleitungen in der Region Nordwestschweiz (BS/BL). Persönliche Baustellenbetreuung zugesichert.

Anfragen unter Chiffre SIA 266 an IVA AG, Postfach, 8032 Zürich.



**GRUNIG MASTER**  
unglaublich preiswert

Der 4 t Geländestapler liefert  
27 kVA 220/380 Volt Strom,  
2 m<sup>3</sup> Druckluft, 500 Ampere  
Schweißstrom + 1/2 m<sup>3</sup> Hochdruckwasser.

**GRUNIG** AG CH - 5610 Wohlen/Tannegg - Tel. 057 / 22 01 44

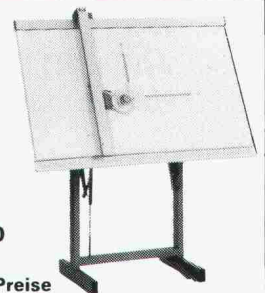
einzig

### Zeichenanlagen-Discount der Schweiz

z.B.:  
50 x 75/A2 kompl. Fr. 395.-  
70 x 100/A1 kompl. Fr. 695.-  
70 x 120/A1 kompl. Fr. 795.-  
92 x 150/A0 kompl. Fr. 1295.-

**Joma-Trading AG, Friedauweg 10**  
**8355 Aadorf, Tel. (052) 47 47 11**

erstklassige Qualität / unschlagbare Preise

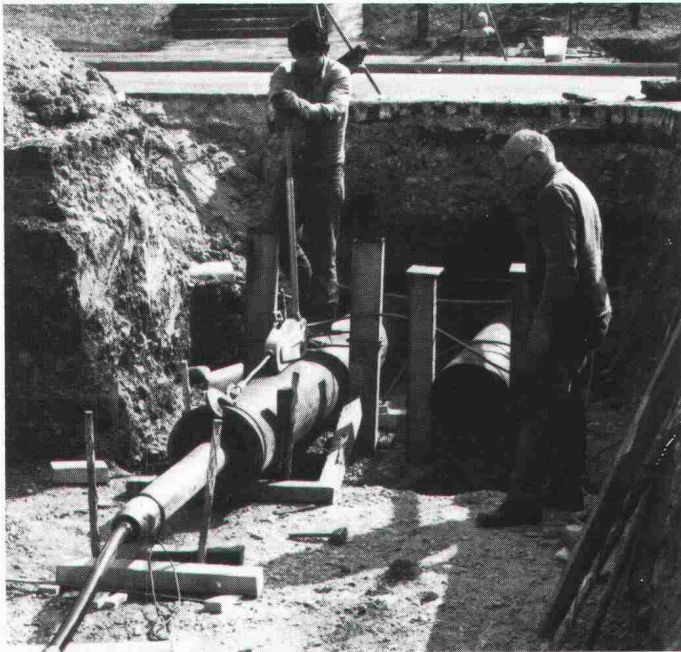


**HESCO-DEX**  
**HESCO-FLEX**  
**BIDIM**

fugenfreie, flüssige Dampfsperre  
Fugenabdichtungssystem für Elementbau  
Vliesmatten aus 100% Polyester

**HESCO AG**

CH-6301 Zug/Schweiz  
Telefon 042 / 21 12 55-56



## Unterquerungen

### Rammvortriebe

mit Stahlrohren  $\varnothing$  16 – 100 cm

### Hydraulische Pressvortriebe

mit Betonrohren  $\varnothing$  100 – 400 cm

Technische Beratung und Ausführung:

**BRUNNER  
ERBEN** HOCH + TIEFBAU

Arnold Brunner's Erben Bauunternehmung Zürich

Nachfolger Murbach-Brunner + Co.  
8050 Zürich, Leutschenbachstrasse 52

Telefon 01 / 301 06 60

## Verbundpfähle

Stahlprofile mit Betonmantel

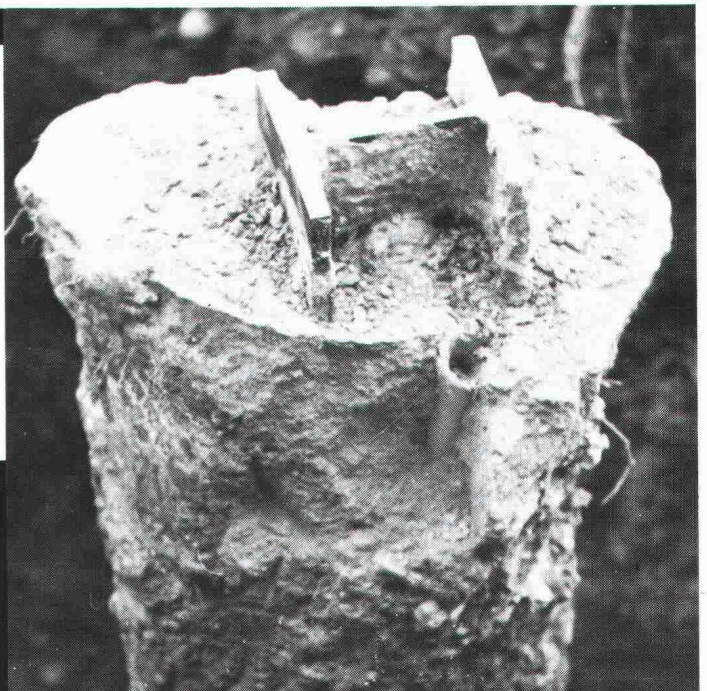
- Mit dem Hochbaukran oder mit Schreitbagger ausführbar
- auch auf beengten, schwer zugänglichen Baustellen möglich
- kein Arbeitsplanum und keine Zufahrt zur Baugrube nötig
- dank sehr kleiner Installationsaufwendungen auch für kleine Arbeiten wirtschaftlich.

**BLESS**

Technische  
Beratung/Bau-  
ausführung:

Neugutstr. 52, 8600 Dübendorf

Bauunternehmung AG Tel. 01/8210085  
Zürich - Dübendorf - Aarau - Chur - Grenchen - St. Gallen



# *Kilcher* **Lager**

**vermeiden**

**Bau  
risse**

**F. KILCHER AG CH-4565 Recherswil**