

Objektyp: **TableOfContent**

Zeitschrift: **Schweizer Ingenieur und Architekt**

Band (Jahr): **103 (1985)**

Heft 27/28

PDF erstellt am: **08.08.2024**

### **Nutzungsbedingungen**

Die ETH-Bibliothek ist Anbieterin der digitalisierten Zeitschriften. Sie besitzt keine Urheberrechte an den Inhalten der Zeitschriften. Die Rechte liegen in der Regel bei den Herausgebern. Die auf der Plattform e-periodica veröffentlichten Dokumente stehen für nicht-kommerzielle Zwecke in Lehre und Forschung sowie für die private Nutzung frei zur Verfügung. Einzelne Dateien oder Ausdrucke aus diesem Angebot können zusammen mit diesen Nutzungsbedingungen und den korrekten Herkunftsbezeichnungen weitergegeben werden. Das Veröffentlichen von Bildern in Print- und Online-Publikationen ist nur mit vorheriger Genehmigung der Rechteinhaber erlaubt. Die systematische Speicherung von Teilen des elektronischen Angebots auf anderen Servern bedarf ebenfalls des schriftlichen Einverständnisses der Rechteinhaber.

### **Haftungsausschluss**

Alle Angaben erfolgen ohne Gewähr für Vollständigkeit oder Richtigkeit. Es wird keine Haftung übernommen für Schäden durch die Verwendung von Informationen aus diesem Online-Angebot oder durch das Fehlen von Informationen. Dies gilt auch für Inhalte Dritter, die über dieses Angebot zugänglich sind.

Ein Dienst der *ETH-Bibliothek*  
ETH Zürich, Rämistrasse 101, 8092 Zürich, Schweiz, [www.library.ethz.ch](http://www.library.ethz.ch)

<http://www.e-periodica.ch>

# Schweizer Ingenieur und Architekt

Schweizerische Bauzeitung

Verlags-AG der Akademischen-technischen Vereine

103. Jahrgang 8. Juli 1985 Heft 27/28/85 Erscheint wöchentlich

## Offizielles Organ:

Schweizerische Ingenieur- und Architektenverein (SIA)  
Gesellschaft Ehemaliger Studierender der ETH Zürich (GEP)  
Schweizerische Vereinigung Beratender Ingenieure (ASIC)

## Redaktion

### «Schweizer Ingenieur und Architekt»

Rüdigerstrasse 11  
Postfach 630, 8021 Zürich  
Tel. 01/201 55 36

#### Redaktoren:

Balthasar Peyer,  
leitender Redaktor  
Dr. sc. techn. ETH/SIA

Bruno Odermatt,  
dipl. Arch. ETH/SIA

Hans U. Scherrer,  
dipl. Ing. ETH/SIA

#### Druck:

Offset + Buchdruck AG, Zürich

Nachdruck von Bild und Text,  
auch auszugsweise, nur mit schriftlicher  
Zustimmung der Redaktion  
und mit genauer Quellenangabe.

## Abonnemente

### Schweiz:

1 Jahr Fr. 166. —  
½ Jahr Fr. 86.50  
Einzelnummer Fr. 6.50

### Ausland:

1 Jahr Fr. 179. —  
½ Jahr Fr. 93. —  
Einzelnummer Fr. 7.50

Postcheck: «Schweizer Ingenieur  
und Architekt», 80-6110 Zürich

Ermässigte Abonnemente für  
Mitglieder des GEP, des BSA, der  
ASIC, des STV und für Studenten

**SIA-Normen und Dokumentationen** sind nur erhältlich  
beim **SIA-Generalsekretariat**  
Selnastrasse 16, Postfach,  
8039 Zürich, Tel. 01/201 15 70

Bestellungen für Abonnemente  
und Einzelnummern sowie Adress-  
änderungen von Abonnemen-  
ten an die Redaktion; Adressänderun-  
gen von SIA-Mitgliedern an das  
SIA-Generalsekretariat

## Anzeigenverwaltung

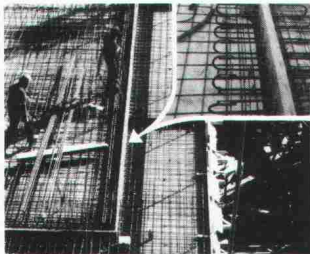
IVA

### IVA AG für internationale Werbung

Hauptsitz:  
Mühlebachstrasse 43  
8032 Zürich  
Tel. 01/251 24 50

Filiale Lausanne:  
Pré-du-Marché 23  
1004 Lausanne  
Tel. 021/37 72 72

## zum Titelbild



### EGCO - wärmedämmender Kragplattenanschluss, stützenfrei

Mit dem isolierten EGCO-Kragplattenanschluss wird das bis zurzeit ungelöste Wärmebrückenproblem auf einfachste Weise gelöst. Gleichzeitig resultiert eine einzigartige, bislang Wunschtraum gebliebene Trittschalldämmung.

Durch die spezielle Konstruktion der Elemente, verschweisste Stahlschlaufen mit dazwischenlie-

gendem, speziell steifem und was-  
serabstossendem Isolationskörper,  
wurden revolutionäre Vorteile  
erreicht: - Das Entfallen der  
Wärmebrücke Wohnhausdecke-  
Kragplatte, keine Verfärbung  
mehr an der Deckenuntersicht,  
nachträgliches Erstellen der Krag-  
platte möglich; Armierungsein-  
sparungen im gesamten Balkenbe-  
reich, geringe Durchbiegung der  
Kragplatte, sehr einfacher Einbau  
sowie absolutes Einhalten der sta-  
tischen Höhe durch das fixe Ele-  
ment; für Deckenstärken ab 16 cm  
möglich. Spezialtypen (mit Trag-  
fähigkeitsdiagramm) sind auf An-  
frage erhältlich.

Für eine ausführliche Produktin-  
formation und Beratung bitten wir  
Sie, Kontakt aufzunehmen mit

EGCO AG, Gstaadstrasse  
3792 Saanen, Tel. 030/4 55 00

EGCO AG, 9476 Weite  
Tel. 085/5 22 33

## Inhalt

### Brückenbau

Eisenbahnbrücke Ponte di Tassino in Lugano.  
Von Peter Roos und Georg Desserich, Luzern 669

### Strassenbau

Die Nationalstrassentrassierung im oberen Tessin.  
Von Robert Steiner, Winterthur 676

Die Autobahn N2 im Tessin. Von Franco Schlegel und  
Bernd Scholl, Zürich 677

### Brückenbau

Überführung Bernstrasse. Nationalstrasse N20.1, Nord-  
westumfahrung Zürich.  
Von Ueli Schurter, Zürich 682

### Datenverarbeitung

CAD-Praxis im Architekturbüro (VI). Marktübersicht,  
1. Teil: Kleinsysteme. Von Jürg Bernet, Zug 687

### Wettbewerbe

Seeufergestaltung Zug (A). Erweiterung Primarschule  
Ruggell FL (A). Bâtiment d'administration à Fribourg  
(A). Immeuble commercial à Sion VS (A). Möbel-  
Wettbewerb Schweiz 1985/86 (A). Eine Zukunft für die  
Vergangenheit des ländlichen Erbes (Wiggins Teape,  
Canterbury) (A). Natur- und Heimatschutzpreis 1985 (A) 694

### SIA-Mitteilungen

Das Verhältnis zwischen der Pensionskasse SIA/STV/  
BSA/FSAI und den Stifterverbänden. Aktuelles aus dem  
Normenschaffen des SIA 696

### SIA-Sektionen

Bern: SIA-Vertreter in der Kurskommission Einführungs-  
kurse Tiefbauzeichner. Referat  
Dr. H. Afheldt (Prognos, Basel) 698

### Umschau

Wenig Wasser im Assuan-Stausee. Steinzeitlicher  
Kaugummi 698

### B-Seiten

Laufende Wettbewerbe. Wettbewerbsausstellungen. Aus  
Technik und Wirtschaft. Weiterbildung. Tagungen.  
Ausstellungen. Vorträge B 109-112

## Im nächsten Heft

Luft und Waldsterben  
Innenausbau: Praxisräume  
(Änderungen vorbehalten)

## Ingénieurs et architectes suisses

Adresse: En Bassenges, 1024 Ecublens, Tél. 021/47 20 98

No 13/1985

Carnet des concours B 66, 247

Industrie et technique B 66, 254

Nécrologie B 66

### Barrages

La contribution de la Suisse  
à la construction de bar-  
rages dans le monde, par  
Niklaus Schnitter 239

Actualité 242, B 67

Bibliographie 243, B 67

### Architecture

Avant le post-moderne et  
après, par Bilgin Uygur-  
Adatte 244

### Actualité

Servons-nous du mot juste 245

### Lettre ouverte

Lettre ouverte à Mlle Do-  
ris Haldimann, membre  
d'honneur SIA 253

Vie de la SIA B 67