

Objektyp: **Advertising**

Zeitschrift: **Schweizer Ingenieur und Architekt**

Band (Jahr): **103 (1985)**

Heft 29

PDF erstellt am: **26.06.2024**

### **Nutzungsbedingungen**

Die ETH-Bibliothek ist Anbieterin der digitalisierten Zeitschriften. Sie besitzt keine Urheberrechte an den Inhalten der Zeitschriften. Die Rechte liegen in der Regel bei den Herausgebern. Die auf der Plattform e-periodica veröffentlichten Dokumente stehen für nicht-kommerzielle Zwecke in Lehre und Forschung sowie für die private Nutzung frei zur Verfügung. Einzelne Dateien oder Ausdrucke aus diesem Angebot können zusammen mit diesen Nutzungsbedingungen und den korrekten Herkunftsbezeichnungen weitergegeben werden. Das Veröffentlichen von Bildern in Print- und Online-Publikationen ist nur mit vorheriger Genehmigung der Rechteinhaber erlaubt. Die systematische Speicherung von Teilen des elektronischen Angebots auf anderen Servern bedarf ebenfalls des schriftlichen Einverständnisses der Rechteinhaber.

### **Haftungsausschluss**

Alle Angaben erfolgen ohne Gewähr für Vollständigkeit oder Richtigkeit. Es wird keine Haftung übernommen für Schäden durch die Verwendung von Informationen aus diesem Online-Angebot oder durch das Fehlen von Informationen. Dies gilt auch für Inhalte Dritter, die über dieses Angebot zugänglich sind.

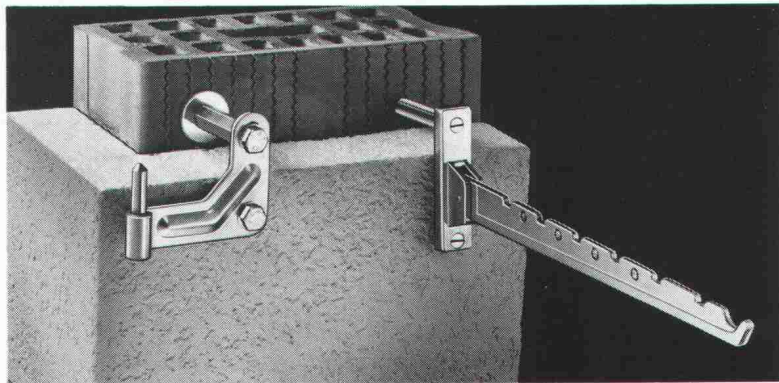


# Zwei Probleme:

Wie hängt man Fensterladen an Häuser mit aussenisolierten Fassaden?

Wie hängt man Kleider an Häuser mit aussenisolierten Fassaden?

# Eine Lösung.



Mit HESCO-Beschlägeträgern befestigen Sie Jalousiekloben und Rückhalter problemlos und sicher an aussenisolierten Fassaden: und schon hängt der Laden.

Mit HESCO-Dübelverlängerungen befestigen Sie Kleiderbügel-Träger problemlos und sicher an aussenisolierten Fassaden: und schon hängen die Kleider.



Senden Sie uns weiteres, unverbindliches Informationsmaterial über  HESCO-Jalousiebeschläge  
 HESCO-Kleiderbügelträger

Name \_\_\_\_\_

Firma \_\_\_\_\_

Strasse \_\_\_\_\_

PLZ/Ort \_\_\_\_\_

Tel. \_\_\_\_\_

Coupon oder Fotokopie des Coupons einsenden an: HESCO Pilgersteg AG, 8630 Rüti, Tel. 055/33 11 55

SIA

Keine Probleme – immer die Lösung.



# Berechnungstabelle für unterzugslose Decken

(Pilzdecken, Flachdecken)/  
Tables for flat slabs

Dieses Tabellenwerk will dem Ingenieur die Bemessung unterzugsloser, durch Säulenreihen abgestützter Decken erleichtern. Aus der Vielzahl der in der Praxis vorkommenden Möglichkeiten wurde eine sorgfältige Auswahl des geometrischen Systems wie auch der Tabellen-Parameter getroffen.

Zusammengetragen und ausgearbeitet von *D. Pfaffinger und Prof. Dr. B. Thürlimann* (Format A4, in Leinen gebunden, 331 S., wovon 40 S. Text mit 15 Abb. und 291 S. Tabellen samt Schemaplänen).

Zu beziehen zum Preis von Fr. 65.- bei Ihrer Buchhandlung oder mit untenstehendem Bestellalon direkt bei:

**Verlags-AG der akademischen technischen Vereine**  
Postfach 630, 8021 Zürich. Telefon 01/201 55 36

## Bestellung

(in frankiertem Umschlag einsenden)

Ich bestelle \_\_\_\_\_ Exemplare «Berechnungstabelle»  
zum Preis von Fr. 65.- + Porto gegen Rechnung:

Name: \_\_\_\_\_

Vorname: \_\_\_\_\_

Strasse: \_\_\_\_\_

PLZ/Ort: \_\_\_\_\_

Datum: \_\_\_\_\_

Unterschrift: \_\_\_\_\_

## Sonderdrucke Neuerscheinungen

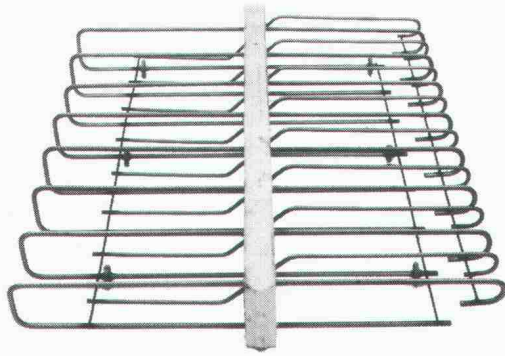
Nr.		Preis
3514	Neuer Fussgängersteg über die Emme Biberist-Gerlafingen. Von Th. Müller	Fr. 2.-
3515	Unerwünschte Komponenten im Starkstromnetz. Von P. Zaruski	Fr. 2.-
3516	Eigenschwingungsmessungen an Zivilschutzbauten. Von E. Kessler, H. Brauchli, P. Hunziker und J. Umhang	Fr. 4.-
3517	Schichtungs- und Strömungsprobleme in Seen. Von J. Trösch	Fr. 4.-
3518	Birsbrücke Rütihard. Von R. Gisi	Fr. 4.-
3519	ELS - eine revolutionäre Prüfmaschine der EMPA. Von H. Erismann	Fr. 2.-
3520	Das Stormwater Management Model. Von J. Christen, H.-P. Dietrich und P. Schmocker	Fr. 6.-
3521	Instandhaltung von Technischen Anlagen. Von Frank Schärer	Fr. 6.50
3522	ASIC-Sondernummer: Der Ingenieur im Spannungsfeld eines veränderten Marktes. Von H. Birrer	Fr. 2.-
3523	Der Felssturz von Bristen am 1. Oktober 1983. Von T.R. Schneider	Fr. 4.-
3524	Der Geschiebetransport in Flüssen nach der VAW-Formel 1983. Von M. Jäggi	Fr. 2.-
3525	Computersimulation im Dienst des Hochwasserschutzes. Von R. Föh und A. Kühne	Fr. 4.-
3526	Anwendung der Computer-Tomographie auf Beton. Von P. Schwander und A. Rösli	Fr. 6.-
3527	Rheinbrücke Diepoldsau. Von D.J. Bänziger, Zürich	6.-
3528	Die Lüftungsanlage des Loppertunnels. Von H. Baumann, Zürich	2.-
3529	Die Neubaustrecke der Zürcher S-Bahn. Von div. Autoren	7.50
3530	Kernkraftwerk Leibstadt - Baustrukturen. Von diversen Autoren	Fr. 7.50
3531	Thirotroxyer Beton. Von Hans Beat Fehlmann	Fr. 4.-
3532	Pierre Dubas zum 60. Geburtstag. Von diversen Autoren	Fr. 20.-
3533	Überwachung des Energieverbrauches von Bauten. Von E.C. Glauser, H. Gugerli	Fr. 3.-
3534	Bahnhof Museumstrasse, Unterquerung Limmat. Von H. Gründler, G. Letta, A.J. Hagmann, N. Bischoff	Fr. 3.-
3535	Energetische Bewirtschaftung des Untergrundes. Von A. Tuffli, A. Handke, P. Bodmer	Fr. 5.-
3536	Flächentragwerke aus Faserverbundstoffen. Von G. Desserich, A. Rösli, U. Meier	Fr. 8.50
3537	Der Beratende Ingenieur als Dienstleistungsträger. Von E. Basler	Fr. 4.50
3538	BESTA: Ein neues Computerprogramm für die Bemessung von Stabtragwerken aus Stahlbeton und Spannbeton. Von J. Grob	Fr. 3.50
3539	Chancen und Gefahren des nachindustriellen Zeitalters. Von E. Hofmann	Fr. 2.50
3540	Wirksamer Schutz des Betons. Vatag	Fr. 2.-
3541	Bau von Grossbehältern in Richards Bay, Südafrika. Von H. Kühne	Fr. 4.50
3542	Brücke Val Sogn Placi. Von A. Nold, R. Schmid, E. Graf	Fr. 2.50
3543	Hydraulische Modelluntersuchungen der Limmatunterquerung der Zürcher Schnellbahn. Von K. Taus, A. Cervet	Fr. 4.50
3544	Quaibrücke Zürich. Von R. Heierli, F. Hirt, H. Hofacker, W. Hofmann, U. Schneider, E. Möscher	Fr. 7.50
3545	Zweirad- und Fussgängerbrücke über die Aare. Von Th. Müller	Fr. 2.50
3546	Nutzungs- und Sicherheitspläne. Von M. Matousek	Fr. 4.-
3547	Milchbuck- und Gubristtunnel. Von div. Autoren	Fr. 7.50
3548	Sanierung der beiden Rheinfallfelsen. Von R. Härrli	Fr. 4.50
3549	Einfluss der Fenster auf die Luftschalldämmung von Fassaden. Von H.P. Zeugin	Fr. 2.50

Verlags-AG der akademischen technischen Vereine  
8021 Zürich

☎ 01/201 55 36

Postfach 630

Nr. 1  
in Qualität  
und Flexibilität  
**ebea**<sup>®</sup>  
Kragplatten-  
anschlüsse



- Durchgehende Edelstahlarmierung
- Wasserabweisende Isolation
- Keine Schweissungen
- Baustellengerechte Elemente
- Sondermasse auf Anfrage
- Sofortige Franko-Lieferung

**F. Brechbühler**

Armierungsanschlüsse  
Südstr. 4, 3110 Münsingen  
Tel. 031/92 53 53-54

# ISAL

## ALUMINIUM-HOLZ SYSTEM 33

Mit spannungsfreier Verbindung

# FENSTER

Verlangen Sie nähere Informationen bei:

Ferdinand Frick AG  
FL-9494 Schaan

Megert und Frutiger Holzbau AG  
3613 Steffisburg

Hunkeler AG  
6004 Luzern

Lizenzvergabe: Eltreva AG, CH-4147 Aesch

# Verbundpfähle

Stahlprofile mit Betonmantel

- Mit dem Hochbaukran oder mit Schreitbagger ausführbar
- auch auf beengten, schwer zugänglichen Baustellen möglich
- kein Arbeitsplanum und keine Zufahrt zur Baugrube nötig
- dank sehr kleiner Installationsaufwendungen auch für kleine Arbeiten wirtschaftlich.

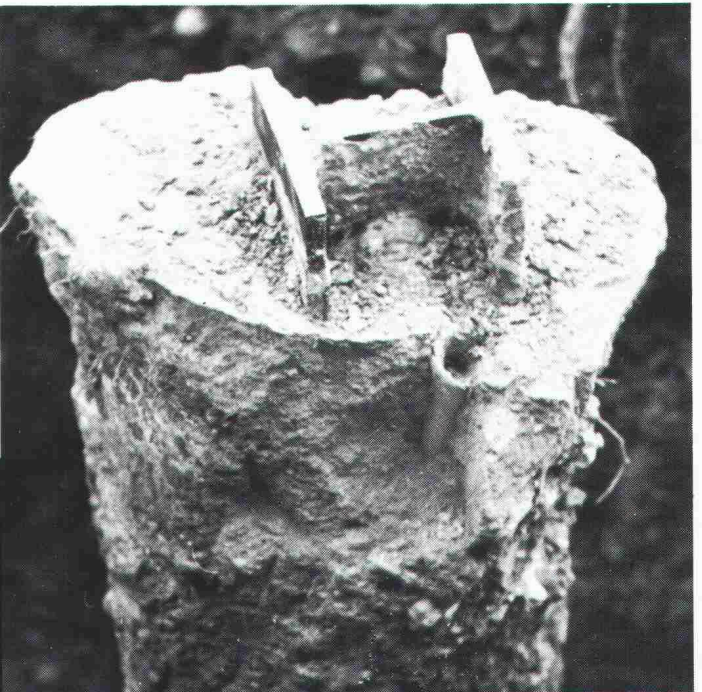


Technische  
Beratung/Bau-  
ausführung:

Neugutstr. 52, 8600 Dübendorf

Bauunternehmung AG Tel. 01/8210085

Zurich - Dübendorf - Aarau - Chur - Grenchen - St. Gallen

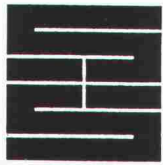


# SIPOREX<sup>®</sup>

*plus*

**ZZ**

Der Schweizer Gasbeton, ein Produkt der **ZÜRCHER ZIEGELEIEN**



## Schaffroth & Späti AG

Asphalt- und Bodenbeläge

8403 Winterthur

Telefon 052 / 29 71 21

Gegründet 1872

Flachdachbeläge jeder Art

Gussasphalt für Isolationen und Strassen

Spenglerarbeiten

Nacophalt-Hartgussasphaltböden

Linolith-Industriebodenbeläge

seit 50 Jahren bewährt

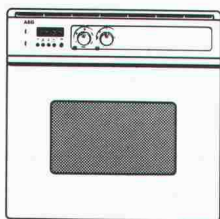
Zimmerli-Hartbetonböden

für Autogaragen, Rampen usw.

REPOXIT-Kunstharzböden

in diversen Farben, 2 bis 7 mm stark

# Die 5 cm der Zukunft.



In ganz Europa baut man Einbauküchen in der 60-cm-Norm. Dazu gibt es in der Schweiz auch die Norm von 55 cm. Der Unterschied: eine einzige

Zündholzlänge! AEG bietet in der 60-cm-Euro-Norm ein vielfältiges Einbaugeräte-Programm in neuester Technologie und attraktiven Design-Varianten. Verwirklichen Sie Ihre Küchenpläne mit AEG. Wir beraten Sie gerne.

**AEG**

**AUS  
ERFAHRUNG  
GUT**

AEG - H. P. Koch AG, Hölzliwisenstrasse 12,  
Volketswil, 8603 Schwerzenbach, Tel. 01/945 11 30

# Schilling

**Kaminbau und Sanierung für Industrie, öffentliche Bauten und Wohnhäuser.**

Planung, Herstellung und Montage durch erfahrene Spezialisten. Schilling-Chromstahlkamine sind geprüft und durch den VKF anerkannt, TA-Nrn. 4191, 4291, 4299. Verlangen Sie Beratung oder eine Expertise:

**Ing. K. Schilling AG/SA  
Kamin- und Feuerungsbau**

8600 Dübendorf:  
Schulhausstrasse 27,  
Tel. 01/821 88 05

1052 Le Mont-sur-Lausanne:  
Case postale 9, Tel. 021/32 64 33



REMKO-AIRMAT

# Luftentfeuchter

Vollautomatisch, robust, mobil und wirtschaftlich

Fullservice für Bauaustrocknung:

**Beratung  
Vermietung  
Verkauf**

Basel/Münchenstein  
RENO-AIR AG  
Grabenackerstr. 11  
Tel. 061-46 64 00



Zürich  
RIWOSA AG  
Witikonstrasse 80  
Tel. 01-53 45 55

Wenn Ihnen das Auf und Ab bei Treppenanlagen zu anstrengend ist, sprechen Sie mit uns. Von der Planung bis zum fertigen Einbau nehmen wir Ihnen alle Aufgaben ab.

## Spindeltreppen von Naegeli-Norm

Die Nr.1 bei Beton-Spindeltreppen

**naegeli-norm**  
Naegeli-Norm AG **Betontechnik nach Mass**  
8401 Winterthur **Telefon 052 36 14 64**

NNC

**HESCO-DEX**  
**HESCO-FLEX**  
**BIDIM**

fugenfreie, flüssige Dampfsperre  
 Fugenabdichtungssystem für Elementbau  
 Vliesmatten aus 100% Polyester

**HESCO AG**

CH-6301 Zug/Schweiz  
 Telefon 042 / 21 12 55-56

FASA - FONDERIE ET ATELIERS MECANIQUES D'ARDON SA  
 CH-1917 Ardon-Valais Tél. (027) 86 11 02 Télex. 38 689 FASA-CH

Geruch- und wasserdicht?  
**FASA ...FASA selbstverständlich!**

1875-1985  
**110 JAHRE**

Charge  
 Belastung  
 Load

**10 To** par roue  
 pro Rad  
 per wheel



**10 JAHRE GARANTIE GEGEN WACKELN UND KLAPPERN**

3401 Brevet + Patent

V.A 05/85

Alles über  
 Klimaschränke  
 und Klimageräte:

**Das Klima**  
 in wichtigen Räumen

- EDV
- Direktion
- Läden
- Labor
- Computer
- Praxen
- Prüfung
- Weinkeller

**muss stimmen**  
 Service in der ganzen Schweiz

**KLIMAWATT AG** *Air-watt*  
 ...die ersten in Europa!

☎ 01-4636640 Gutstraße 86  
 8055 Zürich

**Hochuli hat Holz**

Spezialität:  
**pancolor**

Gebeiztes und lackiertes Täfer, ab Lager lieferbar.

Werner Hochuli AG Hobelwerk und Holzhandlung  
 5056 Attelwil, Tel. 064 83 22 21



**repxit** ... immer eine Länge voraus  
**fugenlose Bodenbeläge auf Epoxidharzbasis**

- für: alle industriellen Bauten - Zivilschutzanlagen - Garagen - Labors  
 - Garderoben - Schulhäuser - öffentliche Bauten usw.
- Mörtelbeläge - Giessbeläge - Versiegelungen - Imprägnierungen auf Unterlagen aus:
  - Beton - Steinholz - Asphalt
  - Repoxit für:
  - Neubauten - Umbauten - Renovationen

**REPOXIT AG**

Pflanzschulstrasse 28

8403 Winterthur

Telefon 052-29 79 05

EDV für das Bauwesen · EDV-Gesamtlösungen · Software-Erstellung · Computergrafik  
Zwinglistrasse 21, CH-8026 Zürich, Telefon 01-241 33 22

**data  
grafik  
ag**

Lesen Sie die Informationen über Computer im Bauwesen im Schweizer Ingenieur und Architekt  
Nr. 7, 17, 25, 36, 41 und 51/52.

SWISSBAU 5.-10.2. MUBA Basel    MICRO COMP 27.-30.3. Kunsthaus Luzern    LOGIC 10.-13.4. ZÜSPA Zürich    SWISSDATA 10.-14.9. MUBA Basel

Für Ungeduldige  
haben wir Unterlagen!

Name, Adresse



## BETON-PRÜFHAMMER SCHMIDT

**proceq**



Modell NR

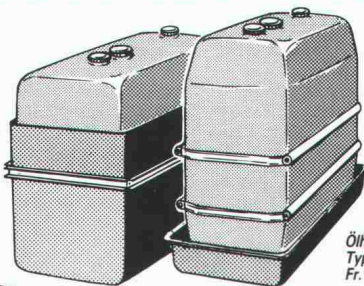
für die zerstörungsfreie Kontrolle der  
Betonqualität im fertigen Bauwerk.

PROCEQ SA  
Riesbachstrasse 57  
CH-8034 Zürich  
Telefon 01/47 78 00  
Telex 53 357 proce ch

## Heizoeltank-Aktion

Vom Bundesamt  
für Umweltschutz  
bewilligte Modelle

1000 ltr. 340.-  
1100 ltr. 340.-  
1500 ltr. 460.-  
2000 ltr. 545.-



Auffangwanne aus  
Kunststoff

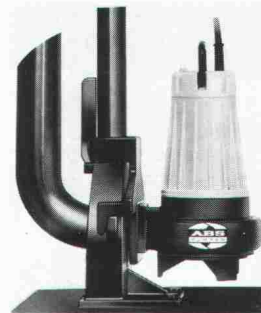
Inhalt 100% 25%  
1000 ltr. 485.-230.-  
1100 ltr. 495.-270.-  
1500 ltr. 645.-290.-  
2000 ltr. 740.-335.-

Elektro-Pumpe  
220 V, 30 ltr./min.  
Fr. 310.-

Ölhandpumpe  
Typ Standard ca. 30 ltr./min.  
Fr. 150.-

faser-plast

Faser-Plast AG Kunststoffe  
9532 Rickenbach/Wil Telefon 073-23 21 44



\* **ABS** ...

eine Garantie für die  
zuverlässige Haus-  
und Grundstücksent-  
wässerung

\*SEV-geprüfte Qualitätsprodukte von  
der Kellerentwässerungspumpe bis  
zur vollautomatischen Pumpstation.

**KOLB**

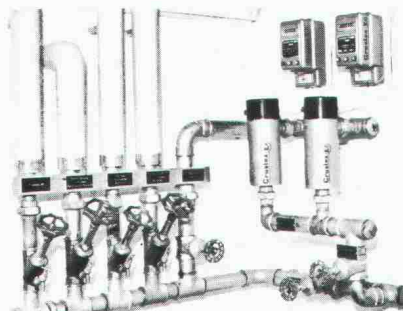
Eugen Kolb Pumpen AG  
Generalvertretung ABS-Pumpen  
8594 Güttingen TG, Tel. 072/65 21 75



## SCHLUSS MIT SOLCHEN PROBLEMEN!

Allein in der Schweiz über  
10 000mal erfolgreich im  
Einsatz:

## Crustex



elektrophysikalische Kalk-  
und Korrosionsschutzanlagen

Darum CRUSTEX:

- geschmacklich und chemisch unverändertes, einwandfrei sauberes und gesundes Trinkwasser
- keine Chemikalien, daher äusserst umweltfreundlich
- kein Kesselstein, keine Korrosionen
- bis 10 Jahre Garantie
- kein Unterhalt, unbedeutende Betriebskosten
- keine Bewilligungspflicht

Fabrikant:

CRUSTAG, Postfach, 8023 Zürich, Telefon 01 / 251 08 16

- Wir wünschen unverbindliche Beratung  
 Senden Sie Dokumentation

- Wir interessieren uns auch für Ihren Clino-Feinfilter

Coupon Name \_\_\_\_\_ Strasse \_\_\_\_\_ SIA

Plz./Ort \_\_\_\_\_ Telefon \_\_\_\_\_

Doppelwandige

**Rutz**

Aussenkamine aus  
Chromnickelstahl

Säure- und rostfest. Freistehend oder in der Fassade verankert.  
Farben: natur matt oder farbig einbrennlackiert. Jede Anlage wird den spezifischen Gegebenheiten wie Kesselleistung, Kaminhöhe, Abkühlung usw. angepasst.  
Vereinbaren Sie eine unverbindliche Besprechung.

**Rutz Kaminbau AG**

8153 Rümlang, Wibachstrasse 3, Postfach  
Tel. 01 - 817 13 11



# Stellen- und Gelegenheits-Anzeigen

## Tarif

Stellenangebote und Ausschreibungen				Ermässigter Preis für Stellengesuche				
1/1-Seite	185×260 mm	Fr. 1440.—	1/6-Seite	90×84 mm	1/12-Seite	90×40 mm	Fr. 140.—	
1/2-Seite	90×260 mm			185×40 mm	Fr. 300.—			
	185×128 mm	Fr. 760.—	1/8-Seite	90×62 mm		1/16-Seite	90×29 mm	Fr. 103.—
1/3-Seite	90×172 mm	Fr. 520.—		185×29 mm	Fr. 230.—			
1/4-Seite	90×128 mm		1/12-Seite	90×40 mm	Fr. 165.—	1/24-Seite	90×21 mm	Fr. 75.—
	185×62 mm	Fr. 400.—						

Chiffregebühr Fr. 7.—, Ausland Fr. 10.—

Für Stellengesuche wird Vorauszahlung verlangt.

Anzeigenschluss: Mittwoch der Vorwoche, 10 Uhr

**IVA AG für internationale Werbung, 8032 Zürich**  
Mühlebachstrasse 43, Tel. 01 / 251 24 50, PC 80-32735

Filiale:

1004 Lausanne, Pré-du-Marché 23  
Tel. 021 / 37 72 72

00-b

## Stellenangebote

Für die selbständige Bearbeitung grosser Aufträge des Hoch- und Brückenbaues im In- und Ausland suchen wir einen sehr gut qualifizierten, initiativen und erfahrenen

### dipl. Bauingenieur ETH

Unser neuer Kollege im Idealalter von 30 bis 35 Jahren soll Freude an anspruchsvoller Arbeit haben, ein Team jüngerer Kollegen führen und gerne und geschickt verhandeln können.

Wir bieten eine ausbaufähige Stellung in einem mittelgrossen Ingenieurbüro am Cityrand der Stadt Zürich mit angenehmem Arbeitsklima und freier Arbeitszeit.

Zuschriften mit den üblichen Unterlagen sind erbeten unter Chiffre SIA 322 an IVA AG, Postfach, 8032 Zürich.

Als Ingenieure und Anlagenplaner sind wir spezialisiert in Hochbau-, Tiefbau- und Umweltschutztechnik.

**HOLINGER**



Zur Ergänzung unseres Mitarbeiterstabes suchen wir nach Vereinbarung einen jüngeren

### Bauingenieur (ETH oder HTL)

Wir erwarten einige Jahre Berufserfahrung und die Bereitschaft zur Lösung von interdisziplinären Aufgabenstellungen in kollegialer Teamarbeit.

Bitte senden Sie uns Ihre schriftliche Kurzvorstellung, damit wir ein Gespräch vereinbaren können.

**Ingenieurbureau Holinger AG**, Galmsstr. 4, 4410 Liestal  
z.H. Herrn. P. Brunner

In unser kollegiales Arbeitsteam suchen wir einen weiteren, selbständig arbeitenden

### Bauführer

für Devisierung, Bauleitung, Rechnungswesen usw.

Es erwarten Sie vielfältige Aufgaben an interessanten Bauvorhaben.

**Werner Weber**, Architekturbüro AG, 8260 Stein am Rhein,  
Telefon 054 / 41 17 10

### Chance für Bauingenieure

Wir sind eine mittelgrosse Ingenieurunternehmung in der Stadt Zürich und in allen Sparten und Spezialgebieten des Bauingenieurwesens tätig.

Unter Einbezug modernster Projektionierungshilfsmittel sind wir in der Lage, unseren Auftraggebern technisch und wirtschaftlich optimale Lösungen zu unterbreiten.

Zur Erweiterung und Ergänzung unseres Kadern suchen wir je einen

### dipl. Bauingenieur ETH Bauingenieur HTL

der Fachrichtung Konstruktion.

Als aussichtsreicher Bewerber sind Sie 30–40 Jahre alt, Schweizer, und verfügen neben einem aktuellen theoretischen Wissen, über einige Jahre Praxis als Projektleiter im Bau von Wohn- und Geschäftshäusern sowie Industrieanlagen.

Interessenten, welche Freude an der weitgehend selbständigen Leitung namhafter Projekte haben, bitten wir, ihre schriftliche Bewerbung einzureichen an:



**Emch + Berger Zürich AG**  
Ingenieurunternehmung  
Forchstrasse 59  
8032 Zürich

**Inserate bitte frühzeitig aufgeben!**





## Bauamt II der Stadt Zürich

Bei der Baupolizei sind die Stellen von

### 2 Kreisarchitekten

neu zu besetzen.

Das **Aufgabengebiet** umfasst die baurechtliche Bearbeitung von Baugesuchen, die Kontrolle und Abnahme von Neu- und Umbauten sowie die baurechtliche Beratung von Bauherren und Architekten. Die Arbeit ist vielseitig, sie erfordert persönliches Engagement und Selbständigkeit.

In Betracht kommen Architekten ETH oder HTL, allenfalls Ingenieure mit gleicher Ausbildung, die eine mehrjährige praktische Erfahrung im Hochbau und Interesse an baurechtlichen Fragen haben. Gewandtheit im schriftlichen Ausdruck und im Verkehr mit dem Publikum sind ebenfalls Voraussetzung. Erforderlich sind Schweizerbürgerrecht und Wohnsitz oder Wohnsitznahme in der Stadt Zürich.

**Eintritt:** nach Vereinbarung.

Wenn Sie sich für diese Stelle mit zeitgemässer Entlohnung und guter sozialer Absicherung interessieren sowie ein gutes Arbeitsklima schätzen, bitten wir Sie um Zustellung Ihrer vollständigen Bewerbungsunterlagen bis spätestens **28. Juli 1985** an die **Baupolizei der Stadt Zürich, Postfach 632, 8021 Zürich.**

Für nähere Auskünfte wenden Sie sich bitte an Herrn Günther Tschanun, Chef Baupolizei, Tel. 01 / 216 29 81.

Auf kleinerem Büro in der Stadt Bern wird eine Stelle frei für

## Hochbauzeichner Architekt

zur Bearbeitung vielseitiger, anspruchsvoller Aufgaben:

- Wohnungsbau
- Umbauten
- Gewerbe- und Hallenbauten
- landwirtschaftliche Bauten
- Quartierplanungen
- Wettbewerbe

Offerten erbeten an

**Gottfried Rüedi**, dipl. Architekt ETH/SIA  
Mitarbeiter **Bernhard Rüedi**, Architekt HTL  
Wattenwylweg 37, 3006 Bern



Kanton St. Gallen

Für einen vielseitigen Aufgabenbereich im **Hochbauamt** suchen wir auf 1. November 1985 (oder nach Vereinbarung) einen

## Architekten ETH oder HTL

Sie sind verantwortlich für die Projektleitung und den Unterhalt anspruchsvoller Bauten. Wir erwarten von Ihnen mehrjährige Erfahrung in der Planung und Ausführung von Hochbauten, Durchsetzungsvermögen sowie Gewandtheit im mündlichen und schriftlichen Ausdruck. Wir bieten ansprechende Entlohnung und fortschrittliche Sozialleistungen.

Interessenten und Interessentinnen richten ihre Bewerbung mit Lebenslauf und Zeugniskopien an das **Baudepartement des Kantons St. Gallen, Lämmlisbrunnenstrasse 54, 9001 St. Gallen.**

Weitere Auskünfte erteilt gern Arnold E. Bamert, Kantonsbaumeister (Tel. 071 / 21 30 16).

## Wirtschaftlich bauen mit MOBAG.

Für den Betrieb Zürich suchen wir für die Verstärkung und Ausweitung unseres Dienstleistungsangebotes in der Generalunternehmung und im Projektmanagement einige qualifizierte Mitarbeiter.

### Bauleiter

Gesucht werden Baufachleute mit mehrjähriger Bauleitungserfahrung. In dieser Funktion leiten Sie je nach Komplexität des Bauvorhabens 1-2 Baustellen und sind für eine fach-, kosten- und termingerechte Abwicklung des Projektes direkt verantwortlich. Für die Bewältigung der Aufgabe benötigen Sie Erfahrung und Sicherheit im Devisieren und Ausmessen. Teamfähigkeit und Verhandlungsgeschick sind weitere günstige Voraussetzungen an den(die) zukünftigen Stelleninhaber.

Interessenten, die über die entsprechenden Qualifikationen verfügen, bitten wir, ihre vollständigen Bewerbungsunterlagen einzusenden oder sich für weitere Informationen mit **Frl. Baumann in Verbindung zu setzen (01/53 55 00).**

### Bauführer

Gesucht werden Hochbauzeichner oder erfahrene Handwerker, die bereit sind, unter kundiger Führung Bauführeraufgaben zu übernehmen. Als Bauführer befinden Sie sich mitten im Geschehen und Sie benötigen für die Bewältigung Ihrer Aufgaben Steh- und Durchsetzungsvermögen. Auf der Baustelle pflegen Sie den Umgang mit Unternehmern und Handwerkern und führen die Baustelle in enger Zusammenarbeit mit den rückwärtigen Diensten im Betrieb.



Hofackerstrasse 32  
8032 Zürich



Wir haben eine interessante, vielseitige Arbeit für einen jungen

## Bauingenieur HTL

Wenn Sie sich sowohl im Büro als auch auf der Baustelle wohlfühlen und sich nicht scheuen, ab und zu auch mit den Händen zuzupacken, dann finden Sie in unserer Abteilung Vorspanntechnik eine nicht alltägliche Stelle.

Als selbständiger Projektbearbeiter/Bauführer für Gründungsankerarbeiten – einem Spezialgebiet der Vorspanntechnik mit wachsender Bedeutung und zunehmendem Arbeitsvolumen – übernehmen Sie nach Ihrer Einarbeitung die folgenden Aufgaben:

- Ausarbeiten der Fabrikationsunterlagen für die Ankerherstellung
- Termindisposition für Lieferungen und Baustellenarbeiten
- Überwachung der Spannarbeiten
- Erstellen und Auswerten der Prüfprotokolle
- Administrative Auftragsabwicklung

Rufen Sie uns bitte an, wenn Sie mehr über diese abwechslungsreiche und verantwortungsvolle Tätigkeit wissen wollen. Unser Herr Bruder gibt Ihnen gerne weitere Auskünfte (Tel. 01 / 47 64 00).

Ihre Bewerbung schicken Sie uns bitte an folgende Adresse:

**STAHLTON AG**, Personaldienst  
Riesbachstrasse 57, Postfach, 8034 Zürich

WALO

WALO

WALO

Wir sind eine gesamtschweizerisch tätige Bauunternehmung mit den verschiedensten Aktivitäten im Bereich Strassenbau, Industrieböden, Tiefbau und Spezialitäten. Für das Spezialgebiet Asphaltwasserbau suchen wir einen jüngeren, einsatzfreudigen

## Bauingenieur HTL

Der Tätigkeitsbereich umfasst im wesentlichen folgende Aufgaben:

- Sicherstellung des Know-how in material- und belagstechnischer Hinsicht
- Beratung der ausführenden Abteilung
- Durchführung und Überwachung von Untersuchungen bei Bauten im In- und Ausland.

Die Arbeit verlangt praxisorientiertes Arbeiten mit Interesse an materialtechnischen Problemstellungen sowie die Bereitschaft zu Auslandsaufenthalten. Eintritt sofort oder nach Vereinbarung.

Sollten Sie an dieser anforderungsreichen und selbständigen Tätigkeit interessiert sein, senden Sie uns Ihre Bewerbungsunterlagen.

**Walo Bertschinger AG**  
Personalabteilung, Limmatstrasse 73, 8005 Zürich

WALO

WALO

WALO

Zur Ergänzung unseres mittelgrossen Architekturbüro suchen wir per sofort oder nach Vereinbarung jüngeren

## Bautechniker(in) HTL

oder

## dipl. Architekt(in) ETH

**Wir erwarten:**

- grosses Interesse für die Bearbeitung interessanter, anspruchsvoller Aufgaben im Bereich Wohnsiedlungen, Hotel und Restaurant.
- Selbständigkeit im Realisieren der Entwurfsideen des Chefs bis zur fertigen Baueingabe.

## Bauleiter HTL (oder Hochbauzeichner)

**Wir erwarten:**

- gute und solide Berufsausbildung als Hochbauzeichner und entsprechende Weiterbildung
- speditives und koordiniertes Arbeiten
- sicheres Auftreten und gutes Verhandlungsgeschick im Umgang mit Bauherren, Behörden und Unternehmungen
- Erfahrung im CRB-BKP-NPK-Wesen

## Hochbauzeichner(in)

**Wir erwarten:**

- eine abgeschlossene Berufsausbildung als Hochbauzeichner(in)
- Selbständigkeit in der Detailbearbeitung

**Wir bieten:**

- eine anspruchsvolle, abwechslungsreiche Stelle
- Bau von architektonisch anspruchsvollen Projekten
- Leistungslohn und gut ausgebaute Sozialleistungen.

Wir helfen Ihnen gerne bei der Wohnungssuche.

Unser Architekturbüro befindet sich in Pfäffikon SZ, sehr schön gelegen, direkt am Zürichsee.

Sehr gute Verbindung nach Rapperswil mit der SOB oder dem Auto.

Gute Schnellzugsverbindung nach Zürich (25 Min.)

5 Min. zu Fuss ins Einkaufszentrum Seedamm-Center und Alparare.

Gerne erwarten wir Ihre schriftliche Bewerbung mit Angaben über Bildungsgang und bisherige Tätigkeit. Bewerbungen z.Hd. Herrn R. Fritschi

**architekturbüro +  
gastro-planung  
senn otto**

**etzelstrasse 97  
ch 8808 pfäffikon**

**tel. 055 48 20 79 g.  
48 28 50 p.**



**HELVETAS**

Schweizer Aufbauwerk für Entwicklungsländer

Für unser dörfliches Wasserversorgungsprojekt in **LESO-THO** suchen wir per Dezember 85 und Februar 86 je einen

## Bau-/Kulturingenieur ETH oder HTL

Der Aufgabenbereich umfasst hauptsächlich Projektierung, Koordination, Bauüberwachung und technische Beratung innerhalb des ländlichen Trinkwasserversorgungsprogramms unseres staatlichen Partnerdepartements, vereinzelt auch Bauleitung.

### Anforderungen:

- abgeschlossene Ausbildung und einige Jahre Berufspraxis im allgemeinen Tiefbau, vorzugsweise Wasserbau oder Hydrologie.
- gute organisatorische und planerische Fähigkeiten.
- fachliche und persönliche Flexibilität, Eigeninitiative.
- Freude am und Geschick im Umgang mit einheimischem Personal, Führungsqualitäten.
- sehr gute Englischkenntnisse.
- Alter: idealerweise 30-35 Jahre. Die Stellen eignen sich auch für Bewerber mit Familie, jedoch mit Problemen verbunden für schulpflichtige Kinder.

### Wir bieten:

Vielseitige und verantwortungsvolle Tätigkeit. Dreijahresvertrag mit bezahltem Heimaturlaub. 6 Wochen Ferien pro Jahr. Den Anforderungen entsprechender Lohn. Gute Sozialleistungen.

Wenn Sie die Gelegenheit ergreifen wollen, einen persönlichen Beitrag in prakt. Entwicklungshilfe zu leisten, wenden Sie sich bitte mit den üblichen Bewerbungsunterlagen an

**HELVETAS (LE), St. Moritzstrasse 15, 8042 Zürich**

Zur Verstärkung der Führungsorganisation in unserer expandierenden Unternehmung suchen wir für den Hauptsitz Bern einen

## Heizungs-, Lüftungs- und Klimatechniker HTL

in der Funktion eines

## Chef Haustechnik

Ihre Hauptaufgaben in dieser Funktion sind die Anstellung, Führung, Kontrolle und Weiterbildung der rund 30 vollamtlichen Hauswarte in der ganzen Schweiz. Massnahmen zur Energieoptimierung in Geschäftshäusern, teilweise in Zusammenarbeit mit externen Beratern, bilden einen weiteren Schwerpunkt in Ihrem Pflichtenheft. Im weiteren sind Sie für die Planung und Überwachung von Unterhalts- und Reparaturarbeiten sowie für die Beurteilung und den Abschluss von Serviceverträgen in Zusammenarbeit mit unseren Liegenschaftsverwaltern verantwortlich.

Führungserfahrung, Organisationstalent, gute Deutsch- und Französischkenntnisse sind zur Erfüllung der übertragenen Aufgaben notwendig. In Frage kommen etwa 35jährige Interessenten, die fähig und bereit sind, eine verantwortungsvolle Chefposition zu übernehmen.

Auf Wunsch stellen wir Ihnen eine sehr schöne, firmeneigene 5-Zimmer-Wohnung in einem Zweifamilienhaus in der Nähe von Bern wesentlich unter dem marktüblichen Mietzinsniveau zur Verfügung.

Fühlen Sie sich angesprochen? Richten Sie bitte Ihre Bewerbung mit den üblichen Unterlagen an Herrn U. Sollberger, Direktor, oder Herrn B. Lutz, Direktionssekretär. Selbstverständlich stehen Ihnen die beiden Herren gerne für ergänzende Auskünfte zur Verfügung.

Ihre Bewerbung wird streng vertraulich behandelt.

**Kleinert  Geschäftshäuser AG**

3001 Bern Bubenberplatz 8 Telefon 031 22 12 21

Zur Ergänzung unseres kleinen, dynamischen Teams suchen wir per sofort oder nach Vereinbarung einen jüngeren, selbständig arbeitenden

## Bauingenieur HTL

und

## Eisenbetonzeichner

für die Bearbeitung interessanter Projekte im Stahlbeton-Hochbau.

Wir bieten ein angenehmes Arbeitsklima, fortschrittliche Sozialleistungen und gute Entlohnung.

Gerne erwarten wir Ihre Bewerbungsunterlagen oder Ihren Anruf.

**Ingenieurbüro R. Walsler, 5430 Wettingen**

Telefon 056 / 26 43 88

# AAP

sucht einen

## Architekten - Bauleiter

der über Erfahrung bei grösseren Bauaufgaben verfügt und in den Sparten Werk- und Detailplanbearbeitung, Devisierung und örtlicher Bauführung versiert ist.

Wenn Sie sich angesprochen fühlen, bitten wir Sie um Zustellung Ihrer Bewerbung mit den üblichen Unterlagen an:

**AAP**

ATELIER FÜR  
ARCHITEKTUR UND PLANUNG

LAUPENSTRASSE 45  
CH-3008 BERN

Wir suchen jüngeren, initiativen

## Bauingenieur HTL

### Aufgaben:

- Projektierung und Bauleitung im allg. Tiefbau (Strassen, Kanalisationen/Wasserversorgungen)
- Raumplanung (Orts- + Regionalplanung)
- Führung einer kleinen Arbeitsgruppe

### Erfordernisse:

Einige Jahre Erfahrung sowie selbständige und kompetente Arbeitsweise. Verständnis für raumplanerische Fragen. Bereitschaft zu vollem Engagement.

### Wir bieten:

Abwechslungsreiche Tätigkeit, modern eingerichteten Arbeitsplatz, zeitgemässe Anstellungsbedingungen.

Wir erwarten gerne Ihre detaillierte Bewerbung.

**Matthias AG**, Ingenieure SIA und Geometer  
Breitfeldhof, 5600 Lenzburg, Tel. 064 / 51 16 56

Im Auftrage einer erfolgreichen, sympathischen Fabrikationsfirma suche ich einen einsatzfreudigen **Baufachmann** als

## Aussendienst-Mitarbeiter für die Region Zürich und Aargau

### Der Aufgabenbereich umfasst:

- den Verkauf von Türen und Zargen
- die Beratung von Architekten und Bauherren
- die Mithilfe bei der Sortiments- und Produktegestaltung

Vorausgesetzt werden Vertrauenswürdigkeit, die Fähigkeit zu Überzeugen und gutes Verständnis für bautechnische Fragen.

### Die besonderen Merkmale dieser Stelle sind:

- die sehr angenehme Betriebsatmosphäre
- der grosse Freiraum für Eigenverantwortung und Eigeninitiative
- das attraktive Erfolgssalär

Ihre Bewerbung (bitte handschriftlicher Lebenslauf beilegen) wird selbstverständlich vertraulich behandelt unter Beachtung von Sperrvermerken.

**Personalberatung B. Alvazzi**  
Bundtacherstrasse 34, 8127 Forch



Fabrikation und Vertrieb von Maschinen und Produkten der graphischen und elektronischen Industrie.

FAG ist ein Unternehmen der Bobst-Gruppe.

Wir suchen für die technische Beratung unserer Kunden

## Verkaufsingenieur

mit gutem technischen Verständnis und Kenntnisse in der industriellen Informatik.

Wir erwarten einen kontaktfreudigen Mann, der Französisch und Deutsch spricht, Englisch wünschenswert.

**Reisegebiet:** ganze Schweiz, Teilnahme an intern. Fachmessen.

Zu unseren Vertretungen zählen weltbekannte Firmen wie u.a. Scitex und Olivetti-Tecnost.

Nach Erhalt Ihrer Bewerbung, informieren wir Sie gerne in einem Gespräch über Ihre Aufgabe, unsere zeigmässigen Anstellungsbedingungen und Sozialleistungen.

Ihre handschriftliche Offerte mit Lebenslauf, Zeugniskopien, wenn möglich Foto und frühestem Eintrittsdatum senden Sie bitte an

Personalleiter  
**FAG S.A., Postfach 374, 1001 Lausanne**



**Desserich + Funk**, dipl. Ing. ETH/SIA  
Ingenieurbureau + Rechenzentrum für  
Brücken-, Hoch-, Tief- und Wasserbau

Für anspruchsvolle, interessante und abwechslungsreiche Aufgaben im Hoch- und Tiefbau suchen wir versierte Statiker mit einigen Jahren Praxis für unser Büro in Luzern:

## dipl. Bauingenieur ETH

sowie

## Bauingenieur HTL

### Wir erwarten:

- eine gut fundierte Ausbildung
- Selbständigkeit und Initiative
- Kontaktfreude (Verkehr mit Behörden und Bauherrschaften)
- Verantwortungsgefühl und Sinn für Zusammenarbeit

### Wir bieten:

- grosse Selbständigkeit
- interessante Tätigkeit
- fortschrittliche Arbeitsbedingungen
- angenehmes Arbeitsklima

Gerne erwarten wir Ihre schriftliche Bewerbung mit den ausführlichen Unterlagen. Eintritt nach Vereinbarung.

**Desserich + Funk, dipl. Ing. ETH/SIA**  
Ingenieurbau + Rechenzentrum für  
Brücken-, Hoch-, Tief- und Wasserbau  
**Langensandstrasse 74, 6005 Luzern**



Tillyard

Wir suchen

## erfahrene Baufachleute

die ihr Wissen umfassend einsetzen möchten; Erfahrung in der Projektleitung haben und sich für die Baukostenplanung in der praktischen Anwendung interessieren.

### Architekt oder Ingenieur (d/f/e)

sowie

### Architekt oder Ingenieur (f/d/e) mit Ausbildung in der französischen Schweiz oder in Frankreich.

Sie arbeiten gerne an interessanten, vielfältigen Projekten in einem angenehmen Arbeitsklima.

Ihre Bewerbung oder telefonische Kontaktaufnahme erwartet:

**Tillyard AG**  
Herr C. Tschannen - Telefon 01 / 251 10 60  
8034 Zürich, Seefeldstrasse 62

Für die selbständige Bearbeitung anspruchsvoller Bauaufgaben im Tief-, Strassen- und Bahnbau suchen wir einen qualifizierten, initiativen

## Bauingenieur HTL

und einen versierten

## Tiefbauzeichner

**Fachrichtung Stahlbeton**

für die Bearbeitung interessanter Aufgaben im Hoch- und Tiefbau.

Wir freuen uns auf Ihre Bewerbungsunterlagen.

**SNZ Ingenieurbüro AG**  
**Seiler Niederhauser Zuberbühler**  
Dörflistrasse 112, 8050 Zürich, Telefon 01 / 311 88 33

Nous cherchons:

## ingénieur civil dipl. EPF

Cet ingénieur sera chargé de travaux variés et intéressants dans le domaine des structures porteuses en b.a. et précontraint et en charpente métallique.

Ainsi que:

## 2 dessinateurs en béton armé

Avec ou sans expérience.

**Langues:** français ou allemand

Faire offre écrite à ICA - Ingénieurs Civils Associés S.A., Rue du Simplon 13, 1700 Fribourg ou prendre contact par téléphone au numéro 037 / 81 31 71

Wir freuen uns auf Ihre tatkräftige Unterstützung als

## Architekt(in) HTL / Hochbauzeichner(in)

für die Projektbearbeitung und Ausführung interessanter öffentlicher und privater Bauvorhaben.

Schreiben oder telefonieren Sie uns doch bitte:

**E. Amrein**, dipl. Architekt SIA/FSAI  
& **K. Rüppel**, Architekt HTL  
Bahnhofplatz 1, 6130 Willisau LU, Telefon 045 / 81 32 88

Wir suchen in unser kleines Team erfahrenen

## Hochbauzeichner evtl. Architekten HTL

zur Mitarbeit an anspruchsvollen Wohnbauvorhaben (Baugaben, Detail- und Werkplanbearbeitung).

Fachleute mit Liebe zum Detail und Sinn für kollegiale Zusammenarbeit senden ihre Bewerbung an

**Obrist und Partner**, Architekten Planer, 7500 St. Moritz  
Telefon 082/3 35 21

Wir suchen per sofort

## Hochbauzeichner(in)

**Wir erwarten:** einige Jahre Praxis; saubere, speditive und selbständige Arbeitsweise; Integrationsfähigkeit in kleines Team.

**Wir bieten:** Mitarbeit in Ausführungs- und Detailplanung an einem anspruchsvollen Wohn- und Geschäftshaus, zeitgemässe Salarierung und Sozialleistungen.

**LOTHENBACH + SUTER**, Architekten HTL  
Seeburgstrasse 21, 6403 Küssnacht  
Tel. 041 / 81 20 53 (Suter sen./Suter jun.)

# AAP

sucht einen

## Bauführer

der über Erfahrung bei grösseren Bauaufgaben verfügt und in den Sparten Devisierung, örtlicher Bauführung und Rechnungswesen versiert ist.

Wenn Sie sich angesprochen fühlen, bitten wir Sie um Zustellung Ihrer Bewerbung mit den üblichen Unterlagen an:

**AAP** ATELIER FÜR  
ARCHITEKTUR UND PLANUNG

LAUPENSTRASSE 45  
CH-3008 BERN

Wir suchen

## Architekten ETH/HTL

fantasievoll und begabt für die Bearbeitung von Wettbewerben und Projekten sowie

## Architekten HTL

initiativ und erfahren für die Planung und Ausführung interessanter, anspruchsvoller, zumeist kommunaler Bauvorhaben.

Ihre Bewerbung erwartet

**H. P. Menn**, Arch. BSA/SIA, Poststrasse 43, 7000 Chur

Wir suchen je eine(n)

## Hochbauzeichner(in)

und

## Architekten HTL

für vielfältigen Einsatz an anspruchsvollen Bauaufgaben (vorwiegend Wohnungsbau im In- und Ausland).

Bitte schicken Sie Ihre Zuschrift mit Unterlagen an

**Rolf Keller**, dipl. Architekt BSA/SIA  
Am Platz 2, 8126 Zumikon

Zur engagierten Mitwirkung an anspruchsvollen Bauaufgaben für Private und für die Öffentlichkeit (Neu- und Umbauten), suchen wir

## Architektin oder Architekten HTL Hochbauzeichnerin oder -zeichner

Interessenten, die unter den heute üblichen Bedingungen in unserem Team mitzuarbeiten Lust haben, sollen sich doch bitte bei uns melden.

**Hans + Annemarie Hubacher, Peter Issler**  
Architekten BSA/SIA  
**Hansulrich Maurer**, Architekt SIA  
Zollikerstrasse 87, 8008 Zürich

Gesucht jüngeren, exakten und selbständigen

## Architekten HTL

in unser mittelgrosses Architekturbüro.

**Geiser + Schmidlin + Gysi**, dipl. Arch. ETH/SIA  
Gönhardweg 10, 5000 Aarau, Telefon 064 / 24 23 77

Wir suchen jungen

## Bauingenieur HTL

für die Mithilfe bei Tiefbau- und Planungsarbeiten.

Aufgrund Ihrer Bewerbung mit den üblichen Unterlagen orientieren wir Sie gerne über Ihr zukünftiges Arbeitsgebiet.

**Hans Walser**, dipl. Ingenieur ETH/SIA, Ingenieurbüro  
8266 Steckborn

Kleineres Architekturbüro in Stäfa mit abwechslungsreichen Bauaufgaben sucht per sofort oder nach Vereinbarung einen

## Hochbauzeichner

Bewerber sollten an selbständiges Arbeiten gewöhnt sein und viel Einsatzwillen, Erfahrung und Phantasie mitbringen.

**Peter Astfalck**, Architekt ETH, Stäfa  
Telefon 01 / 926 30 30

Ingenieur- und Vermessungsbüro im Kanton Zug sucht

## Zeichner

Fachrichtung Tiefbau oder Vermessung. Arbeitseinsatz vorwiegend für Leitungskataster (Feldaufnahmen, Ortungen, Büroverarbeitung) und Projektzeichnen im Strassenbau. Selbständiges Arbeiten in kleinem Team.

Bewerbungen mit Zeugnissen und Gehaltsansprüchen an

**E. Knecht**, Ing.- und Vermessungsbüro, Rigrstr. 37, 6340 Baar

*Wir empfehlen, den Offerten auf Stellenangebote keine Originalzeugnisse beizulegen.*

Wir suchen per sofort oder nach Vereinbarung

## Tiefbauzeichner(in)

wenn möglich mit Erfahrung auf dem Gebiet der Abwassertechnik.

**A. W. Schmid + Partner**, Ingenieurbüro  
Bahnhofquai 15, Postfach, 8023 Zürich, Tel. 01 / 211 32 14

## Stellengesuche

Qualifizierter, erfahrener

### dipl. Architekt ETH/SIA

mit erfolgreicher Tätigkeit im Entwurf und der Ausführungsbegleitung privater und öffentlicher Bauvorhaben sucht feste Anstellung oder übernimmt Projektierungsaufgaben in freier Mitarbeit.

Kontaktnahme unter Chiffre SIA 325 an IVA AG, Postfach, 8032 Zürich.

### Junger dipl. Architekt ETH

sucht Stelle in einem Team für Ausführung/Entwurf im Raume Zürich.

Ich freue mich auf Ihre Antwort unter Chiffre SIA 326 an IVA AG, Postfach, 8032 Zürich.

### Bauingenieur HTL

29jährig, mit Erfahrung im Industrie-Hochbau und allgem. Tiefbau (Projekt+Bauleitung) sucht neuen Arbeitsort im Raume Olten-Langenthal-Solothurn.

Zuschriften bitte unter Chiffre SIA 327 an IVA AG, Postfach, 8032 Zürich.

## Diverses



**Stadt Dübendorf**

## Kombinierter Ideen-/ Projektwettbewerb

In der schätzenswerten historischen Gebäudegruppe «Obere Mühle» soll ein Kultur- und Freizeitzentrum unter Einbezug der Umgebung eingerichtet werden. Erwartet werden ein Gesamtkonzept, das in Etappen verwirklicht werden kann, und ein Vorprojekt für das Hauptgebäude mit Senfmühle.

Das Programm kann gratis bezogen werden. Die übrigen Wettbewerbsunterlagen können gegen ein Depot von Fr. 300.- beim Stadtbauamt Dübendorf, Usterstrasse 16, 8600 Dübendorf, Telefon 821 88 11 bestellt werden.

Abgabe der Entwürfe bis 15. November 1985.

**Teilnahmeberechtigt:** Architekten, welche in Dübendorf seit mind. 1. Januar 1983 Wohn- oder Geschäftssitz haben oder heimatberechtigt sind.

**Stadtbauamt Dübendorf**

Usterstrasse 16, 8600 Dübendorf, Telefon 821 88 11

## Schöne alte, gehauene Natursteinbrunnen

aus Jurakalkstein und Granit.  
Versch. Formen und Längen bis 5 m.  
Etwa 80 Stück am Lager.  
Auch ovale und halbrunde Formen.

**W. Gasche, Natursteinbrunnen, 4566 Oekingen SO**  
Tel. 065 / 35 61 07; 3 Min. von der Autobahnausfahrt Kriegstetten

Dichtende und kraftschlüssige

## RISSVERPRESSUNG

- \* neuestes Verfahren
- \* patentierte Vorrichtung
- \* ohne Injektionspacker
- \* kein Bohren, kein Eingriff in die tragende Struktur
- \* hochwertige Harze
- \* günstiger Preis
- \* Beratung

### UWS AG

5200 Brugg AG Postfach 339  
Tel. 056/44 21 23



**Wer inseriert,  
wird nicht vergessen!**

## Die Brooklyn-Brücke



Kampf, Leiden, Triumph

Die dramatische Geschichte einer bedeutenden Brücke und deren Erbauer. Zusammengetragen und auf 63 Seiten aufgezeichnet von dipl. Ing. Werner Stadelmann. Illustriert anhand von 34 Bildern.

Ein Stück Brückenbaugeschichte. Erzählt von einem kompetenten Autor, lehrreich und spannend zugleich. Zu beziehen zum Preis von Fr. 18.80 (+ Porto) durch Ihre Buchhandlung oder direkt bei:

Verlags-AG der akademischen technischen Vereine, Postfach 630, 8021 Zürich, Telefon 01 / 201 55 36

### Bestellkarte

Ich bestelle \_\_\_\_\_ Exemplare «Die Brooklyn-Brücke» zum Preis von Fr. 18.80 + Porto gegen Rechnung:

Name: \_\_\_\_\_ Vorname: \_\_\_\_\_

Strasse: \_\_\_\_\_

PLZ/Ort: \_\_\_\_\_

Datum: \_\_\_\_\_ Unterschrift: \_\_\_\_\_

Erfahrener Bauleiter übernimmt in freier Mitarbeit

## Devisierung/Bauleitung

für Wohn- und Industriebauten.

Anfragen unter Chiffre 1671 Zy, ofa, Orell Füssli Werbe AG,  
Holbeinstrasse 30, 8022 Zürich.

## Die beste Wahl in LOCARNO-MINUSIO

zu verkaufen, direkt vom Bauherrn

*exklusive Eigentumswohnungen  
mit schönem Seeblick  
2 1/2 bis 4 1/2 Zimmer*

- Parkgelände mit direktem Fussweg bis Seepromenade (nur 200 m)
- grosszügig, ausgewogene Grundrisse, separate Dusche
- Parterre für Hobby, Fitness, Sauna, Solarium und Hallenschwimmbad
- gute Zufahrt, 10 Min. von Autobahn

*Ausbauwünsche können berücksichtigt werden.  
Rohbau fertig. Jetzt noch Preise ab Fr. 3.500.-/m<sup>2</sup>.*

**Anfragen für Beratung und Besichtigung:**

Postfach 208, 6601 Locarno.

# FENSTER

... in NORM- und Spezialmassen

- in schönster Fichte/Tanne lamelliert
- in EV, DV und Isolierverglasung ab Lager
- Hebeschiebetüren und Holzmetall

**FENSTERFABRIK  
GASSER AG  
6110 WOLHUSEN**

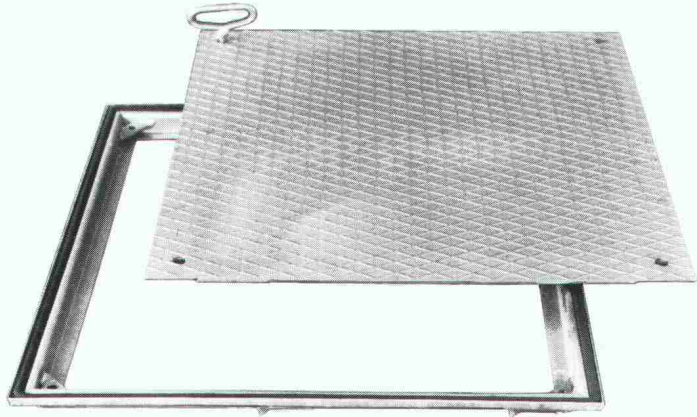
041-71 12 28



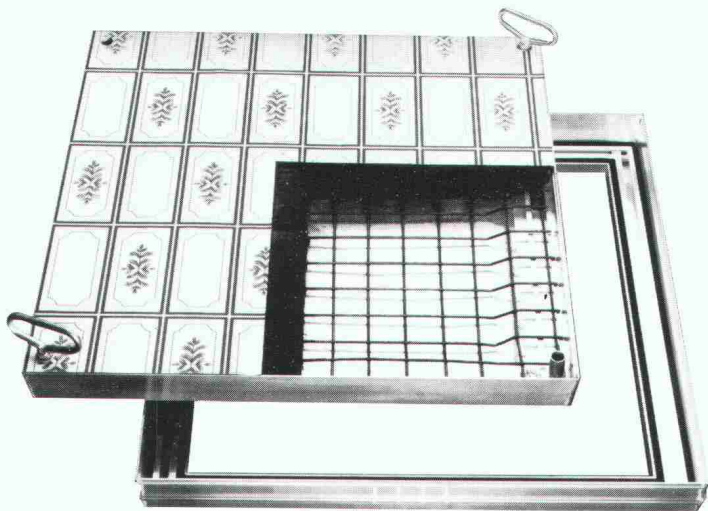
prompter Service –  
fachmännische Beratung

# FI-Schachtabdeckungen

aus ALUMINIUM und  
verzinktem Eisenblech



Modell Riffelblech



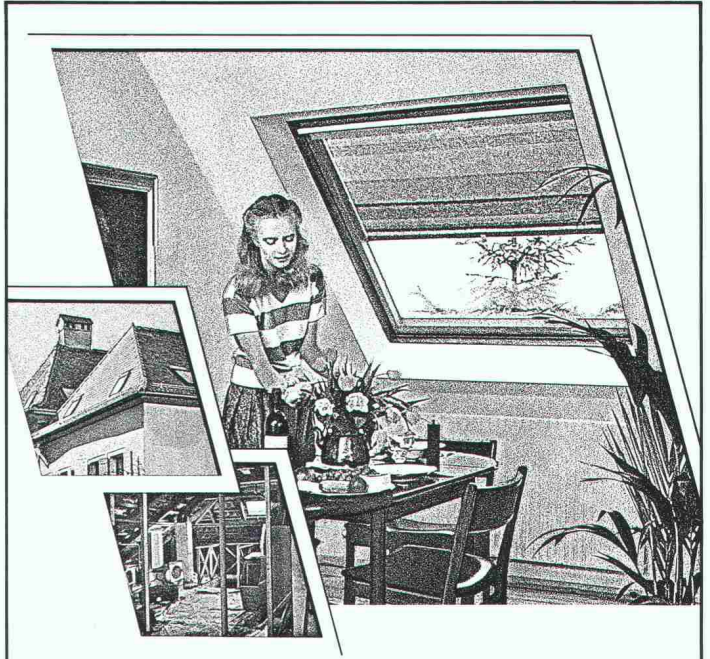
Modell mit wählbarer Oberfläche

Schachtabdeckungen mit wählbarer Oberfläche oder Riffelblechdeckel. Formschön, leicht und preiswert. Normalausführung und wasserdicht. Begehbar und befahrbar bis 400 kN Prüfkraft. Reihenabdeckungen.

Verlangen Sie Unterlagen bei:

**WERNER MAAG AG**  
**Zeltweg 44, 8032 Zürich**

Telefon 01/251 75 80/81 - Telex 58675



*Es ist schade, wenn unter dem Dach viel Platz völlig brach liegt. Vor allem, weil sich daraus ein gemütlicher Wohnraum machen lässt.*

## VELUX-Dachflächenfenster sorgen für Licht, Luft und herrlich freien Ausblick.

*Nutzen Sie die Raumreserve in Ihrem Dachstock mit den Vorteilen der VELUX-Dachflächenfenster.*

- Fenstertypen zum Schwingen und Klappen
- 2- und 3-fach Isolierglas
- grosses Angebot an Sonnenschutz-Artikeln und Zubehör

*Gerne orientieren wir Sie über weitere VELUX-Vorteile. Ein Preis-Qualitätsvergleich lohnt sich.*

# VELUX

Dachflächenfenster

Verlangen Sie unverbindlich unsere Unterlagen für mehr Wohnraum unter dem Dach:

- VELUX-Dachflächenfenster
- VELUX-Sonnenschutz-Artikel

Name: \_\_\_\_\_

Strasse: \_\_\_\_\_

PLZ/Ort: \_\_\_\_\_

**VELUX (SCHWEIZ) AG, Industriestrasse 7**  
**4632 Trimbach, Tel. 062 23 15 15**

SIA

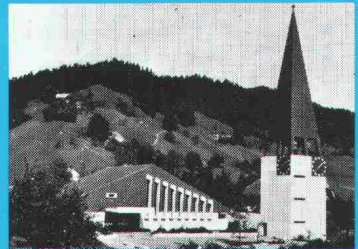




# Elektrisch heizen-sicher zuverlässig warm



Anlagen für jeden  
Einsatzbereich  
projektiert und erstellt...



Star Unity AG  
Fabrik elektrischer Apparate  
8804 Au ZH, Tel. 01 780 84 84

## Elektro-Heizanlagen

Star Unity, ein rein schweizerisches Unternehmen mit dem Ziel, umweltkonforme, energiefreundliche Heizanlagen herzustellen, befasst sich bereits seit 30 Jahren mit dem Bau von Elektro-Heizanlagen. Wir projektieren ein ausserordentlich breites und anpassungsfähiges Apparatespektrum. Ein Programm, mit dem wir in der Lage sind, jedes, auch Ihr Heizproblem optimal zu lösen.

Star Unity AG entwickelt nicht nur lufthygienisch, sondern wirkt auch bahnbrechend bei der Einführung der Wärmespeichergeräte. Wir reduzierten als erste Firma die Bautiefe der Speicher-

geräte dank verbesserter Isolation von 36 cm auf 25 cm. Mit der Entwicklung unseres TTC-Systems gelang bereits vor 4 Jahren das, was noch heute als sensationell gilt, nämlich der Bau eines Wärmespeichersystems von nur 15 cm Bautiefe. Das im Baukastenprinzip aufgebaute TTC-System erlaubt eine frei wählbare Dimensionierung von Mischheizkörpern.

Heute befassen wir uns, nebst der Fabrikation und dem Verkauf unserer bewährten Apparate, sehr intensiv mit der Einführung von energiesparenden Apparaten. Wir fabrizieren Systeme zur Substitution von Energie.