

Objektyp: **Advertising**

Zeitschrift: **Schweizer Ingenieur und Architekt**

Band (Jahr): **103 (1985)**

Heft 33/34

PDF erstellt am: **26.06.2024**

### **Nutzungsbedingungen**

Die ETH-Bibliothek ist Anbieterin der digitalisierten Zeitschriften. Sie besitzt keine Urheberrechte an den Inhalten der Zeitschriften. Die Rechte liegen in der Regel bei den Herausgebern. Die auf der Plattform e-periodica veröffentlichten Dokumente stehen für nicht-kommerzielle Zwecke in Lehre und Forschung sowie für die private Nutzung frei zur Verfügung. Einzelne Dateien oder Ausdrucke aus diesem Angebot können zusammen mit diesen Nutzungsbedingungen und den korrekten Herkunftsbezeichnungen weitergegeben werden. Das Veröffentlichen von Bildern in Print- und Online-Publikationen ist nur mit vorheriger Genehmigung der Rechteinhaber erlaubt. Die systematische Speicherung von Teilen des elektronischen Angebots auf anderen Servern bedarf ebenfalls des schriftlichen Einverständnisses der Rechteinhaber.

### **Haftungsausschluss**

Alle Angaben erfolgen ohne Gewähr für Vollständigkeit oder Richtigkeit. Es wird keine Haftung übernommen für Schäden durch die Verwendung von Informationen aus diesem Online-Angebot oder durch das Fehlen von Informationen. Dies gilt auch für Inhalte Dritter, die über dieses Angebot zugänglich sind.

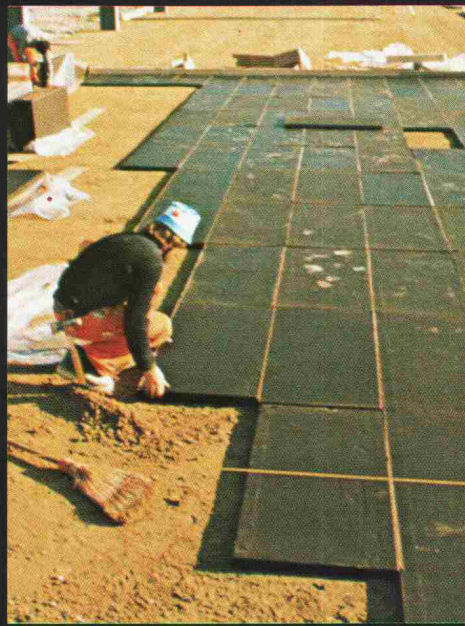
# FOAMGLAS®

EINE SICHERE, DAUERHAFTE UND WIRTSCHAFTLICHE  
LÖSUNG FÜR VIELE WÄRMEISOLATIONSPROBLEME? Z.B.:



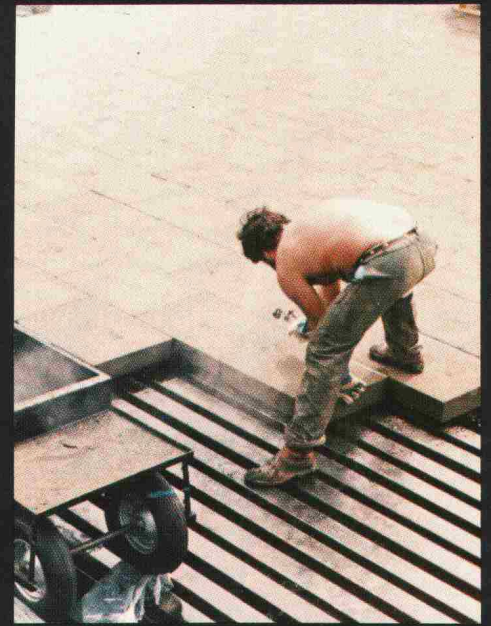
### Flachdach auf Betonplatte:

FOAMGLAS-Kompaktdach-System mit FOAMGLAS T2 vollflächig, vollfugig und nichtunterläufig in Heissbitumen eingeschwommen.



### Erdberührte Bodenisolierung:

Grossformatige, kaschierte FOAMGLAS-BOARD-Platten lose auf Kieskoffer mit Sand- oder Splitplanie unter der Gebäubodenplatte eingebaut.



### Flachdach auf Stahltrapezblech:

FOAMGLAS T2 mit Heissbitumen im Tauch-Klebe-Verfahren verlegt.



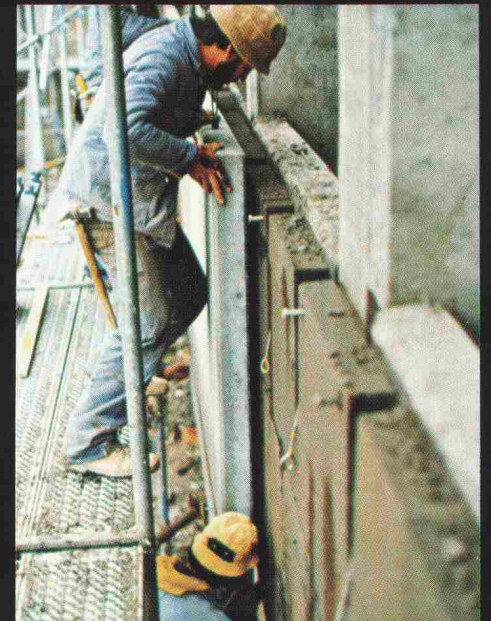
### Wände gegen Erdreich:

Perimeter-Isolation mit FOAMGLAS T2 oder FOAMGLAS-BOARD-Platten vollflächig und vollfugig mit Bitumenkaltkleber verlegt.



### Zweischalenmauerwerk:

Grossformatige, kaschierte FOAMGLAS-BOARD-Platten im Zuge der Erstellung der Mauerwerksschalen eingebaut.



### Hinterlüftete Fassaden mit offenfugigen, vorgehängten Elementen:

FOAMGLAS T2 vollflächig und vollfugig mit Bitumenkaltkleber verlegt.

FOAMGLAS®, die Wärmedämmung aus geschäumtem Glas, die gleichzeitig folgende bauphysikalisch wesentlichen Eigenschaften in sich vereint: konstanter und unveränderlicher Isolierwert, dampf- und wasserdicht, unverrottbar, unbrennbar, formstabil und hohe, stauchungsfreie Druckfestigkeit.

Ein kompetenter Stab aus Architekten und Ingenieuren im Aussen- und Innendienst steht Ihnen jederzeit gerne zur Verfügung.



**PITTSBURGH  
CORNING**  
(Schweiz/Suisse) AG/SA

Oberer Quai du Haut 36  
CH-2503 Biel-Bienne  
Telefon (032) 23 55 55/56

**Zweibüro Zürich:**  
Seebacherstrasse 64  
CH-8052 Zürich  
Tel. (01) 302 27 25

**Succursale Romande:**  
Grand-Rue 8  
1110 Morges  
Tél. (021) 72 35 15

**Agente per il Ticino:**  
Galvolux SA Lugano  
Tel. (091) 51 46 23