

Objektyp: **Advertising**

Zeitschrift: **Schweizer Ingenieur und Architekt**

Band (Jahr): **103 (1985)**

Heft 33/34

PDF erstellt am: **08.08.2024**

Nutzungsbedingungen

Die ETH-Bibliothek ist Anbieterin der digitalisierten Zeitschriften. Sie besitzt keine Urheberrechte an den Inhalten der Zeitschriften. Die Rechte liegen in der Regel bei den Herausgebern. Die auf der Plattform e-periodica veröffentlichten Dokumente stehen für nicht-kommerzielle Zwecke in Lehre und Forschung sowie für die private Nutzung frei zur Verfügung. Einzelne Dateien oder Ausdrucke aus diesem Angebot können zusammen mit diesen Nutzungsbedingungen und den korrekten Herkunftsbezeichnungen weitergegeben werden. Das Veröffentlichen von Bildern in Print- und Online-Publikationen ist nur mit vorheriger Genehmigung der Rechteinhaber erlaubt. Die systematische Speicherung von Teilen des elektronischen Angebots auf anderen Servern bedarf ebenfalls des schriftlichen Einverständnisses der Rechteinhaber.

Haftungsausschluss

Alle Angaben erfolgen ohne Gewähr für Vollständigkeit oder Richtigkeit. Es wird keine Haftung übernommen für Schäden durch die Verwendung von Informationen aus diesem Online-Angebot oder durch das Fehlen von Informationen. Dies gilt auch für Inhalte Dritter, die über dieses Angebot zugänglich sind.

Ein Dienst der *ETH-Bibliothek*
ETH Zürich, Rämistrasse 101, 8092 Zürich, Schweiz, www.library.ethz.ch

<http://www.e-periodica.ch>

Schweizer Ingenieur und Architekt

Schweizerische Bauzeitung

Verlags-AG der Akademischen-technischen Vereine

103. Jahrgang 19. August 1985 Heft 33/34 / 85 Erscheint wöchentlich

Offizielles Organ:

Schweizerische Ingenieur- und Architektenverein (SIA)
Gesellschaft Ehemaliger Studierender der ETH Zürich (GEP)
Schweizerische Vereinigung Beratender Ingenieure (ASIC)

Redaktion

«Schweizer Ingenieur und Architekt»

Rüdigerstrasse 11
Postfach 630, 8021 Zürich
Tel. 01/201 55 36

Redaktoren:
Balthasar Peyer,
leitender Redaktor
Dr. sc. techn. ETH/SIA

Bruno Odermatt,
dipl. Arch. ETH/SIA

Hans U. Scherrer,
dipl. Ing. ETH/SIA

Druck:
Offset + Buchdruck AG, Zürich

Nachdruck von Bild und Text,
auch auszugsweise, nur mit schriftlicher
Zustimmung der Redaktion
und mit genauer Quellenangabe.

Abonnemente

Schweiz:
1 Jahr Fr. 166.—
½ Jahr Fr. 86.50
Einzelnummer Fr. 6.50

Ausland:
1 Jahr Fr. 179.—
½ Jahr Fr. 93.—
Einzelnummer Fr. 7.50

Postcheck: «Schweizer Ingenieur
und Architekt», 80-6110 Zürich

Ermässigte Abonnemente für
Mitglieder des GEP, des BSA, der
ASIC, des STV und für Studenten

SIA-Normen und Dokumentationen sind nur erhältlich
beim **SIA-Generalsekretariat**
Selnaustrasse 16, Postfach,
8039 Zürich, Tel. 01/201 15 70

Bestellungen für Abonnemente
und Einzelnummern sowie Adress-
änderungen von Abonnenten
an die Redaktion; Adressänderungen
von SIA-Mitgliedern an das
SIA-Generalsekretariat

Anzeigenverwaltung

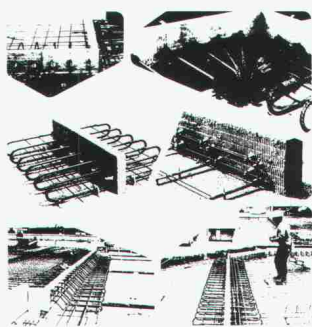
IVA

IVA AG für internationale Werbung

Hauptsitz:
Mühlebachstrasse 43
8032 Zürich
Tel. 01/251 24 50

Filiale Lausanne:
Pré-du-Marché 23
1004 Lausanne
Tel. 021/37 72 72

zum Titelbild



EGCO-Kragplattenanschluss EGCO-Abschalung (Neuheit)

Mit dem meistverwendeten, isolierten Kragplattenanschluss wird das Wärmebrückenproblem auf einfachste Weise gelöst und gleichzeitig eine optimale Trittschalldämmung erreicht. Durch die spezielle Konstruktion der

Elemente in Form von verschweissten Stahlschlaufen mit dazwischenliegender, steifer und wasserabstossender Wärmedämmung werden wesentliche Vorteile erreicht. Das Element ist EMPA-geprüft (Statik und Korrosion) und entspricht in allen Teilen den SIA-Normen 161 und 162.

Die *Neuheit*, die EGCO-Abschalung, eignet sich für die schall- und wärmetechnische Trennung einzelner Gebäudeteile oder als Randabschalung. Die Elemente sind mit oder ohne Haltung für Schutzgeländer (SUVA-Vorschrift) lieferbar.

Produkteinformationen und Beratung durch:
EGCO AG, 3792 Saanen
Tel. 030 4 55 00 (Techn. Büro)
EGCO AG, 9476 Weite
Tel. 085 5 22 33 (Verkaufsbüro)

Inhalt

Abwassertechnik

Stadt Zürich - Kläranlage Werdhölzli, Teil III.

Mess-, Steuer- und Regeltechnik. Von René Schmidlin und Dieter Bühler, Zürich 767

Baubegleitende Korrosionsschutzüberwachung. Von I. Wulff und G. Kruska, Hombrechtikon 770

Koordination von Blitzschutz, elektrischer Erdung und Korrosionsschutz in Kläranlagen. Von Otto Hartmann, Horgen 772

Schallschutztechnische Probleme. Von Bernhard Braune, Binz 774

Architektur und Umgebung. Von Arnold Winzer, Zürich, und Peter Voser, Männedorf 777

Abnahmen und Inbetriebsetzungen. Von Hans Knöpfel, Hansjörg Kiefer und Werner Schneider, Zürich 780

Der Betrieb. Von J. Wiesmann und H. R. Steiner, Zürich 786

Der Stadtzürcher Gewässerschutz. Von R. Heierli, Zürich 791

Datenverarbeitung

CAD im Architekturbüro (VIII), Marktübersicht 3. Teil. Von Jürg Bernet, Zug 796

Wettbewerbe

Wohlen-Mitte, Überarbeitung (D). Friedhofgebäude Biel-Benken (E). Kultur- und Freizeitzentrum «Obere Mühle», Dübendorf ZH (A). Katholische Kirche Zollikon ZH (A). Aargauisches Zentrum für Sport in Wohlen (E) 803

Buchbesprechungen

Das Züblin-Haus. Von Bruno Odermatt 805

SIA-Mitteilungen

Vortragsveranstaltung «Trinkwasserdekade» 806

SIA-Fachgruppen

Kultur- und Vermessungsingenieure: Naturnaher Wasserbau bei Meliorationen 806

SIA-Sektionen

Aarau: Freihaltung von Wasserstrassen, Stellungnahme 806

B-Seiten

Laufende Wettbewerbe. Wettbewerbsausstellungen. Aus Technik und Wirtschaft. Weiterbildung. Tagungen. Vorträge B 125-128

Im nächsten Heft

Altbaumodernisierung
Wettbewerb EWZ, Zürich-Oerlikon
(Änderungen vorbehalten)

Ingénieurs et architectes suisses

Adresse: En Bassenges, 1024 Ecublens, Tél. 021/47 20 98

No 14/1985

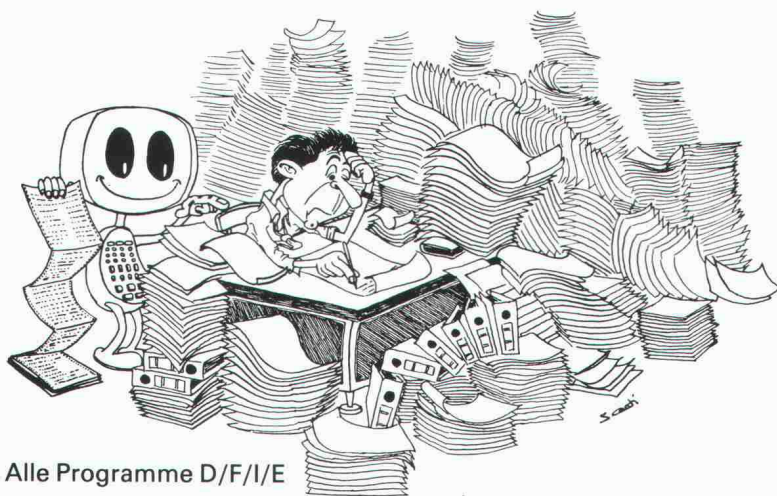
Réhabilitation urbaine

Métamorphose des bâtiments dans un site urbain, par François Neyroud 258
Genève: à propos de quelques surélévations, par Pierre Baertschi et Hanya Pazeltova 261
La conservation mise au défi, par Pierre Baertschi et Daniel Mouchet 263
Industrie et technique 269
Restauration de l'ancienne auberge de la «Croix-Blanche» à Morges, par Guy Collomb, Marc Collomb et Patrick Vogel 270



ARCHITEKT LOCOWARE

Auf OLIVETTI M24, SUMICON SC30 / PRO 16, IBM - AT/PC-XT



Alle Programme D/F/I/E

LOCOWARE-Baukostenkontrolle

Die Schlüsselapplikation des LOCOWARE-Konzeptes. Eine perfekte Projektbuchhaltung mit laufendem Vergleich der Zahlungen mit den Verträgen und dem Kostenvoranschlag.

LOCOWARE-Devisierung

Unkompliziert ab eigenen Datenbanken oder schon einmal erstellten Devis. Vergleich der Offerten global, pro BKP-Position oder pro Artikel nach freier Wahl. Erstellung des Vertrages.

LOCOWARE-Vertragsplanung

Ein Zeitplan für die Organisation des Offert- und Vertragswesens. Dient der zentralen Überwachung der Ausarbeitung der Offertunterlagen, der Vergebungsanträge und der zeitgerechten Erstellung der Verträge.

Technische Beratungsstellen
deutschsprachige Schweiz

Ab 1. Sept. 1985

LOCO-PROJEKTE AG

Usterstr. 23 (b. Löwenplatz)
Postfach 7337
8023 Zürich
Tel. 01 / 219 82 40

SPRENGER + PARTNER

Bauingenieure SIA
Neumattstrasse 22
4144 Arlesheim
Tel. 061 / 27 71 17

LOCO-PROJETS SA

16, place de Cornavin
case postale 505
1211 Genève 1
Tél. 022 / 31 43 40

LOCOWARE-Technologie

Locoware-Programme:

- Baukostenkontrolle
- Devisierung
- Vertragsplanung

Für Architekten vorbereitet

- Finanzbuchhaltung
- Multiplanapplikationen
- Textverarbeitung

Im Test und in Vorbereitung:

- LOCOWARE-Entscheidungsplanung
- LOCOWARE-Bauleitung
- Netzplan
- CAD für Architekten

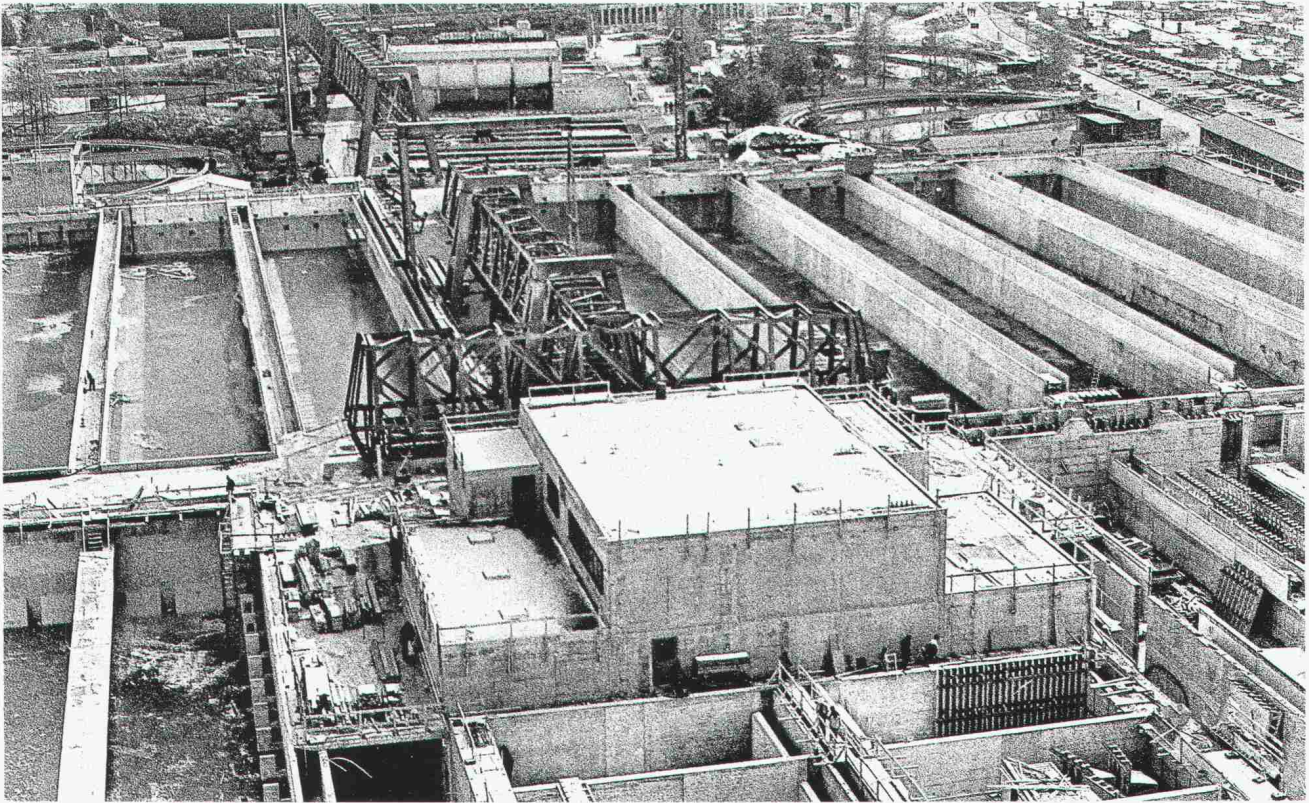
Ausbildung und Betreuung:

- Einfach, praktisch, effizient:
Individuell und beim Kunden



Erfolgreich!

mit Barra-Betonzusätzen



Wenn es um anspruchsvolle Bauwerke geht, sind Barra-Betonzusätze immer dabei.

Ein typisches Beispiel:
die neue Kläranlage
Zürich/Werdhölzli

Die 45'000 m³ Beton der biologischen Reinigungsstufe (Belüftungsbecken, Nachklärbecken) wurden mit Barra-Betonzusätzen hergestellt, um die hohen Anforderungen in jeder Beziehung zu erfüllen.

Ein klarer Beweis, dass Barra-Betonzusätze für

Qualität bürgen und Ihr Vertrauen rechtfertigen.

Barra-Betonzusätze sind für die Lösung schwieriger Bauvorhaben genau das Richtige.

**Barra-Betonzusätze:
die Erfolgreichen –
in Schweizer Qualität**



MEYNADIER

Meynadier + Cie AG
8048 Zürich

Vulkanstrasse 110
Telefon 01 / 64 22 11

Die neue Heizkörper-Linie von Hoval. Arbonia Crea-Therm.[®]

“NTR”
Hervorragend für
Niedertemperatur-
betrieb

Schön durch Einfachheit: Dieses Gesetz der Ästhetik wird am Beispiel des neuen Arbonia Crea-Therm-Heizkörpers auf überzeugende Weise bestätigt. Zum modernen Design kommen die technischen Vorzüge wie hoher Strahlungsanteil, optimale Regelfreundlichkeit, geringer Platzbedarf und die elektrophoretische Thermolack-Grundierung ohne Mehrpreis.

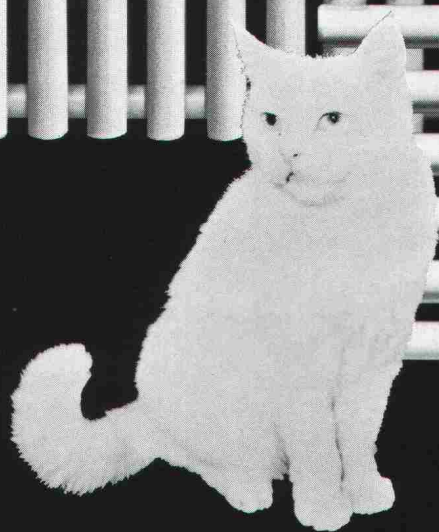
Verlangen Sie bitte nähere Unterlagen.

Hoval Herzog AG

8706 Feldmeilen · Telefon 01-925 6111

Büros in Bern, Reinach-Basel, Lausanne, Lugano.

Die gute Form
für Behaglichkeit.



Hoval

Hoval Systemtechnik:
Verantwortung für Energie und Umwelt.

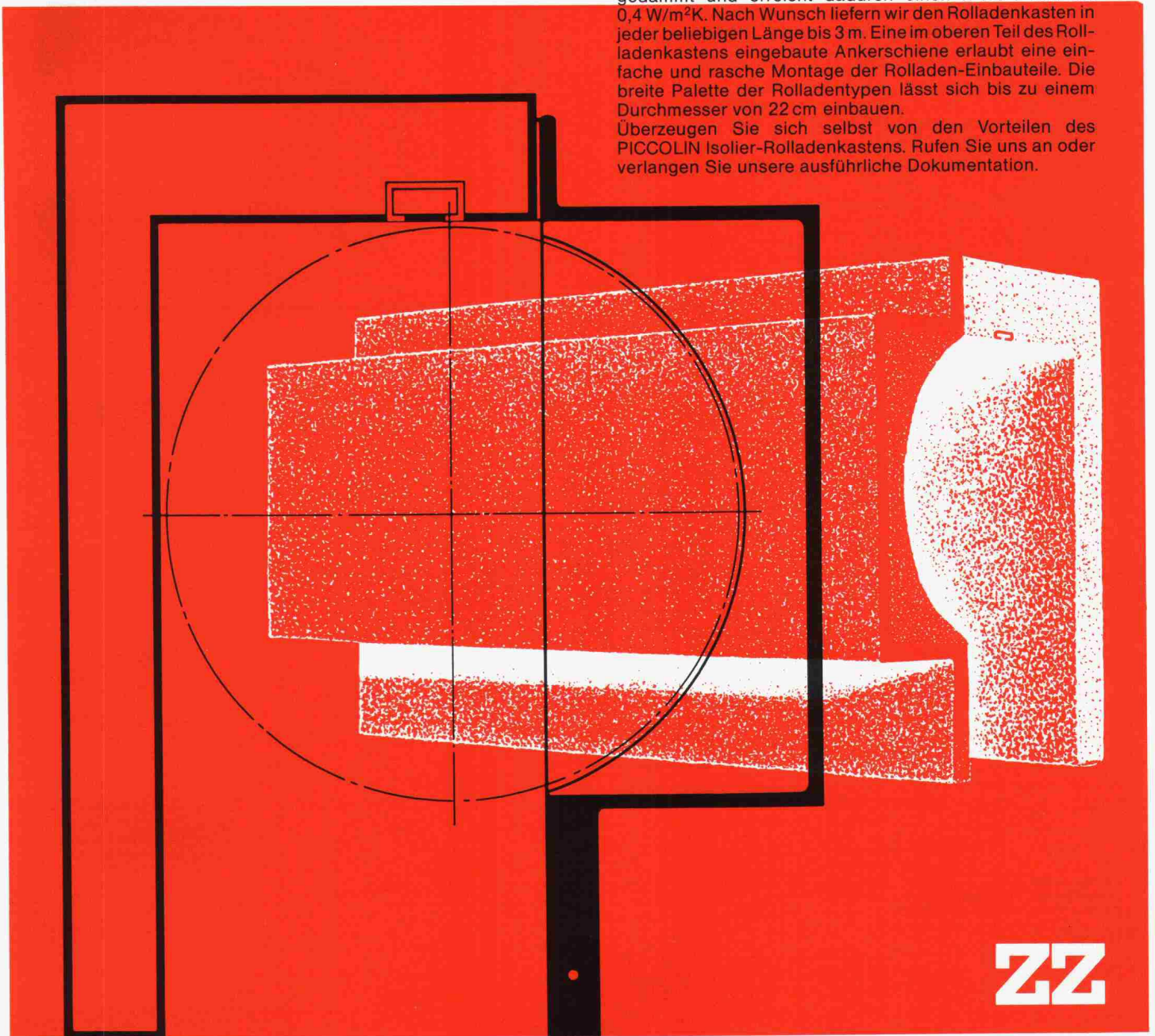
Es lebe der Rolladen... im neuen **PICCOLIN**[®] Isolier-Rolladenkasten

- zuverlässig
- wärmedämmend
- einbaufreundlich
- vielseitig anwendbar

Lange Zeit hat man den altbewährten Rolladen vernachlässigt. Wir von der ZZ glauben fest an einen neuen Frühling für den Rolladen. Weil er auch Sicherheit bietet. Namhafte Rolladenhersteller standen uns Pate, als es darum ging, aus dem herkömmlichen Rolladensturz einen in jedes moderne Mauerwerk einbaubaren Isolier-Rolladenkasten zu kreieren. Dabei herausgekommen ist eine geglückte Kombination aus Stahlbeton, Glasfaserbeton CEMFOR mit hochwertigem Stahl armiert und Schaumpolystyrol.

Die hintere Schale des Isolier-Rolladenkastens ist wärmedämmend und erreicht dadurch einen k-Wert von ca. $0,4 \text{ W/m}^2\text{K}$. Nach Wunsch liefern wir den Rolladenkasten in jeder beliebigen Länge bis 3 m. Eine im oberen Teil des Rolladenkastens eingebaute Ankerschiene erlaubt eine einfache und rasche Montage der Rolladen-Einbauteile. Die breite Palette der Rolladentypen lässt sich bis zu einem Durchmesser von 22 cm einbauen.

Überzeugen Sie sich selbst von den Vorteilen des PICCOLIN Isolier-Rolladenkastens. Rufen Sie uns an oder verlangen Sie unsere ausführliche Dokumentation.



ZZ

ZÜRCHER ZIEGELEIEN

Zürcher Ziegeleien
Giesshübelstrasse 45
Postfach, 8021 Zürich
Telefon 01 468 21 11

J. Schmidheiny & Co. AG
St.-Leonhard-Strasse 32
Postfach, 9001 St. Gallen
Telefon 071 22 32 62

Baustoffe AG Chur
Pulvermühlestrasse 81
Postfach, 7001 Chur
Telefon 081 24 46 46

Hard AG Volketswil
8604 Volketswil
Telefon 01 945 45 41

Verkaufsstelle GMZ Luzern
Sempacherstrasse 14
6002 Luzern
Telefon 041 23 60 42

Agentur Tessin:
Sergio Merotto
6951 Lugaggia
Telefon 091 91 34 32

Profitieren Sie von zeitsparenden Checklisten ... geldsparenden Arbeitsmitteln ... rund um die Baustelle!

Baustellenorganisation, Arbeitstechnik, Baukostenkontrolle, Rechnungswesen usw. sind die harten Fundamente Ihres Erfolges! Fangen Sie den Preis- und Kostendruck auf - und verdienen Sie Geld! *Armieren Sie Ihren Weg in die Zukunft!* Sie tragen eine enorme Verantwortung! Mit dem neuen Ratgeber verschaffen Sie sich endlich den für die Zukunft **unbedingt** erforderlichen Wissensvorsprung:

- Sie haben die **Baustellen** fest im Griff, weil Sie die erprobten **Arbeitsmittel** aus dem neuen Werk **sofort einsetzen** können.
- Das **Rapportwesen** wird bei Ihnen ausgezeichnet funktionieren.
- Sie werden die **Kostenüberschreitungen** oder Kostenverlagerungen **rechtzeitig erkennen** können.
- Sie werden durch kluge Kostendispositionen und geschickte Führung **größere Leistungen erzielen**.
- Trotz **Termindruck** werden Unfallverhütungs- und Verkehrsvorschriften bei Ihnen **eingehalten**.
- Alle Entscheidungen und Anweisungen werden auch **rechtlich hieb- und stichfest sein**.

Profitieren Sie jetzt von diesem neuen, von Praktikern für Praktiker geschaffenen Nachschlagewerk:

Erfolgreiche Bauleitung und Unternehmensführung im Baugewerbe

Praxishandbuch für das gesamte Baukader, Bauleiter, Bauführer sowie für alle am Bau beteiligten Unternehmer, mit Musterbeispielen, praxiserprobten Arbeitsmitteln und Techniken zur Bauleitung und Bauunternehmensführung.

In der Baubranche herrscht **Termindruck, Hektik und Preisdruck** - und das bringt meistens zusätzlichen Aufwand mit sich! Deshalb finden Sie in diesem Praxistratgeber **fixfertige, sofort einsetzbare Muster**, die Ihnen Zeit und Geld sparen helfen:

- **Checklisten und Formulare**, z.B. zur Einrichtung und Sicherung von Baustellen, Bestimmung des Materialbedarfs und -verbrauchs oder für die Bauabnahme.
- **Arbeitsmittel** für die Bauleitung. So haben Sie immer den Überblick über die Bauentwicklung - und nur so können Sie Ihre Kostenabweichungen kontrollieren und eliminieren!
- **Formulare zur Baustellenorganisation**: Lindern Sie den Termindruck! Nur mit optimalen Organisationsgrundlagen aus unserem Praxishandbuch schaffen Sie die termingerechte Fertigstellung Ihrer Bauwerke problemlos!
- **Muster für die Baubuchhaltung und Finanzkontrolle**: So haben Sie einen ständigen Soll/Ist-Vergleich mit den Daten aus dem Kostenvoranschlag. Und nur so senken Sie Ihre laufenden Kosten!

In diesem speziell für SIE geschaffenen Handbuch finden Sie aber auch so wichtige Bereiche praxisnah beschrieben wie zum Beispiel:

- Arbeitsschutz auf der Baustelle
- Aktuelle Arbeitstechnik mit Checklisten und Vorgehensmustern
- Baukostenkontrolle, auch mit Einsatz der EDV
- Aktuelles Technikwissen, mit Formelsammlungen, Tabellenwerk usw.
- Auszüge aus für Sie wichtigen Gesetzesvorschriften mit Erklärungen der praktischen Bedeutung für Ihren Alltag

Selbstverständlich finden Sie in allen Kapiteln **rechtssichere, zeitsparende Checklisten**, praxisorientierte Arbeitshilfen und Muster sowie geldsparende Organisationsvorlagen!

Dank dem speziell für dieses Praxishandbuch geschaffenen **Aktualisierungsservice** (3- bis 4mal jährlich) sind Sie immer über die neuesten Entwicklungen in Ihrem Arbeitsgebiet informiert. Und nur so halten Sie Ihr Berufswissen auf dem aktuellsten Stand der Technik! Sie kennen immer die neuesten Arbeitsmethoden und -systeme. Dank diesem Service haben Sie auch in Zukunft immer praxiserprobte, abgesicherte Checklisten und Rapportvorlagen zur Hand und können sie für Ihre organisatorischen Tätigkeiten rund um das Baugeschehen einsetzen!

Nachschlagewerk: **«Erfolgreiche Bauleitung und Unternehmensführung im Baugewerbe»**. Grundwerk: etwa 500 Seiten in stabilem Kunstlederordner. Preis: Fr. 195.-. 3 bis 4 Aktualisierungen jährlich (Seitenpreis 56 Rp.) werden dem Besteller des Grundwerkes sofort nach Erscheinen zugeschickt, Abbestellung jederzeit möglich. Bestell-Nr. 14800. **Sie erhalten das Werk sofort nach Erscheinen!**

Am besten bestellen Sie sofort, indem Sie den untenstehenden Coupon in ein Couvert stecken und einsenden an: WEKA-VERLAG AG, Flüelastrasse 47, Postfach, 8047 Zürich, Telefon 01 / 493 13 66.

— — — Sofort-Bestellschein — — —

JA, ich bestelle _____ Exemplare **«Erfolgreiche Bauleitung und Unternehmensführung im Baugewerbe»**, etwa 500 Seiten, Fr. 195.- (Bestell-Nr. 14800), 3 bis 4 Aktualisierungen jährl. (Seitenpreis 56 Rp.), Abbestell. jederzeit möglich.

Herr/Frau _____

Firma: _____

Branche: _____

Strasse: _____

PLZ/Ort: _____

Datum: _____

Unterschrift: _____



WEKA-
VERLAG AG
Flüelastr. 47
Postfach
8047 Zürich

WK 3008



FASA - FONDERIE ET ATELIERS MECANIQUE D'ARDON SA
CH - 1917 Ardon - Valais Tél. (027) 86 11 02 Télex. 38 689 FASA - CH

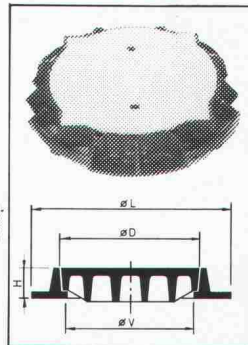
FASA

1875-1985
110 JAHRE

Wackeln und Klappern

... das kennt man bei der
FASA nicht!

Charge
Belastung
Load **10 To** par roue
pro Rad
per wheel



1100 - 1110

Brevet Patent

**10 JAHRE
GARANTIE
GEGEN WACKELN
UND KLAPPERN**

VA 02/85

Kühlschränke.

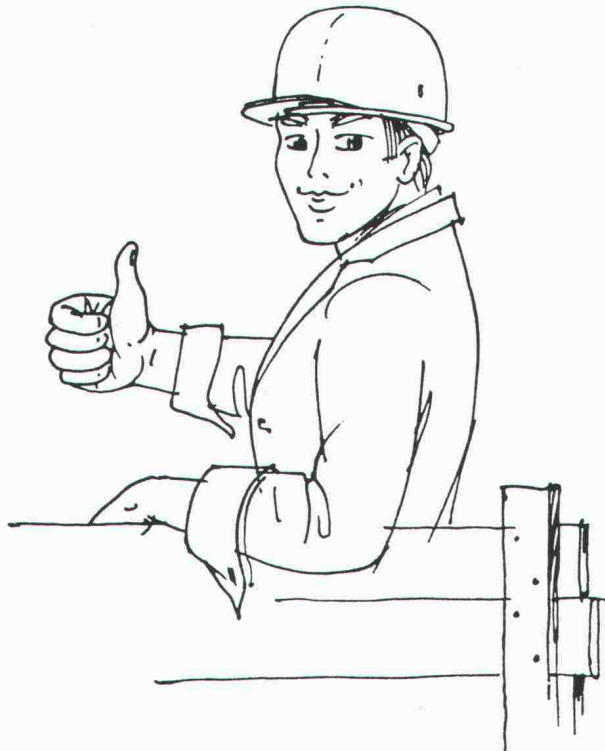


Die ****-Klimazonen-
Kühlschränke mit
Kellerfach erfüllen höchste
Komfortansprüche. In perlaweiss,
thermabraun oder vollintegrierbar im 55er
SINK-Mass-System - mit einfacher Spaltregulierung.
Die neue Therma-Familie ist ein überzeugendes Kapitel
moderner Schweizer Kühlschrank-Technologie.

therma
macht mehr aus Ihrer Energie.

Verlangen Sie Prospekte! Bei Therma AG Haushaltsapparate,
Postfach, 8021 Zürich, Telefon 01/491 75 50.

Wer baut, rechnet. Mit NCR.



Baugeschäfte, Generalunternehmer, Baulieferbetriebe, Architekten, Ingenieurbüros aller Grössen finden bei NCR zukunftsichere EDV-Lösungen zur Rationalisierung ihrer Verwaltung:
Baulohn, Finanzbuchhaltung, Debitoren/Kreditoren, Kostenrechnung, Inventar, Regie-, Akkord-, Beton- und Kiesfakturierung, Devisierung CRB/VSS, Offertvergleich, Leistungsverzeichnis, Ausmassabrechnung, Baukostenüberwachung, Adressverwaltung. Bauen Sie beim Rechnen auf NCR.

EDV im Bau – natürlich von NCR.

NCR

NCR 1884 – 1984
100 Jahre Fortschritt.

Ihr Grundstein für eine effiziente Administration beim Bauen kann dieser Coupon sein:

- Wir wünschen Informationen über EDV im Bau
- Wir bitten um Ihren Anruf zur Vereinbarung einer Besprechung

Name/Firma: _____

Adresse: _____

Telefon: _____ verantwortlich: _____

Einsenden an NCR (Schweiz), Postfach 579,
8301 Glattzentrum, Telefon 01/8321111.

Niederlassungen finden Sie in Basel, Bern, Chur, Genf,
Lausanne, Lugano, Luzern, St. Gallen, Sitten.



**Überall dort,
wo historische Bauten
gefährdet sind:**

Sika-Injektionen und -Reparaturen.

Zum Beispiel das Verfüllen von Hohlräumen, das Auspressen von Rissen, oder das Verfestigen von Mauermörtel mit Zementmörtel/ Intracrete-EH, Sika Top-Giessmörtel, Sikadur 52-Injektionsharz. Sika-Injektionen sind ein Sperrriegel gegen aufsteigende Feuchtigkeit.

Die Sika Bau-Spezialisten sind bekannt für Sondereinsätze, wenn besonders schwierige Probleme zu lösen sind: in Sachen Bautenschutz und -reparaturen, Kunstharzarbeiten,

Tankanlagen, Bauwerksabdichtungen sowie Stollen- und Tunnelbauarbeiten.

Seriöse Beratung, eine gewissenhafte Ausführung und bewährte Produkte garantieren Ihnen den gewünschten Erfolg.



SikaBau 
wenn Spezialkenntnisse entscheiden

SikaBau, Zürich, Postfach 1287
Tel. 01/62 40 40

Steg-Gampel, Kantonsstr.
Tel. 028/42 29 51

Bern 11, Postfach 7
Tel. 031/42 30 31

Muttenz, Bizenenstr. 55
Tel. 061/61 44 11

Chur, Kasernenstr. 86
Tel. 081/22 69 62

Luzern, Tribtschenstr. 9
Tel. 041/44 88 18

Lausanne, 11, bd de Grancy
Tel. 021/26 54 21

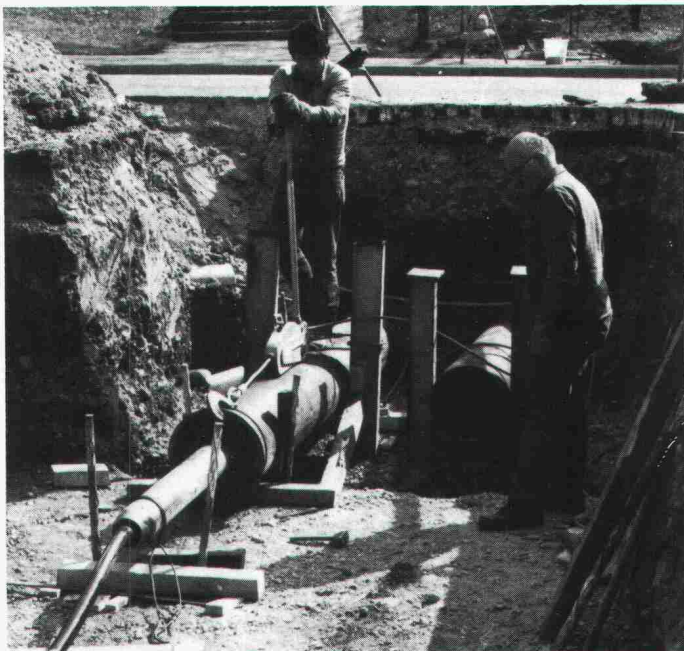
Genève, rue de Monthoux 15
Tel. 022/31 46 48

St. Gallen, Dufourstr. 28
Tel. 071/25 44 33

Cadenazzo, Via Cantonale
Tel. 092/62 18 23

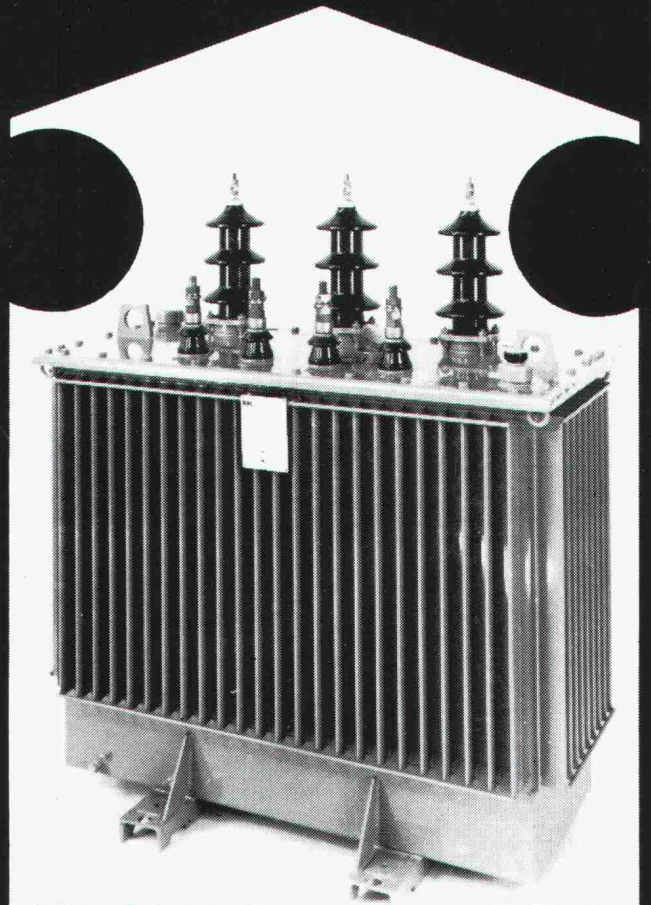
Kläranlage Werdhölzli Zürich

Am Bau beteiligte
Unternehmungen



Brown Boveri ist im
Transformatorbau
seit 100 Jahren tätig . . .

Für die Kläranlage Werdhölzli IV haben wir
14 Transformatoren von 400 bis 1000 kVA geliefert.



BBC – Sécheron AG,
Gesellschaft des Brown Boveri Konzerns
CH – 1211 Genf 21

BBC
BROWN BOVERI

und Zweigbüros BBC in Baden, Basel, Bern, Lausanne und Zürich.

Unterquerungen

Rammvortriebe

mit Stahlrohren \varnothing 16 – 100 cm

Hydraulische Pressvortriebe

mit Betonrohren \varnothing 100 – 400 cm

Technische Beratung und Ausführung:

**BRUNNER
ERBEN** HOCH + TIEFBAU

Arnold Brunner's Erben Bauunternehmung Zürich

Nachfolger Murbach-Brunner + Co.
8050 Zürich, Leutschenbachstrasse 52

Telefon 01 / 301 06 60

Locher & Cie. AG, Zürich

Walo Bertschinger AG, Zürich

Pfenninger-Glaser AG, Zürich

Ausführung der Bauarbeiten von Baulos 5, Bauteil
Schlammbehandlung:

- Voreindicker
- Faulräume
- Nacheindicker
- Schlammabgabe

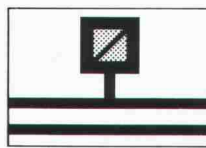


MANNESMANN
Hartmann & Braun

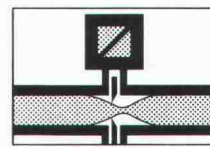
Bewährte und robuste

**Messwertaufnehmer und
Auswertegeräte**

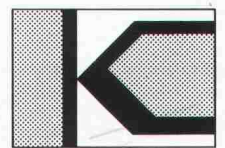
für Abwasserreinigungsanlagen



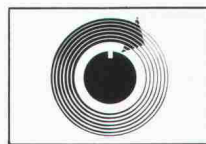
Druck, Niveau



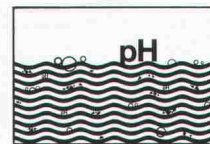
Durchfluss



Temperatur



Drehwinkel



pH



Regeln

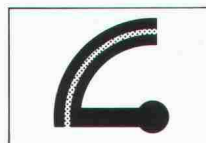
Hartmann & Braun AG

Basel
061/22 95 35

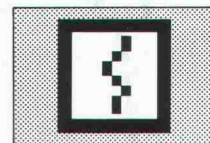
Lausanne
021/28 42 35

Muri/Bern
031/52 14 72

Zürich
01/241 65 00



Anzeiger



Schreiber



Leitsysteme

Den hochbelastbaren CRET-Querkraftdornen

kann auch das aggressivste «Wässerchen» einer

Kläranlage nichts anhaben.»

Die Ingenieurgesellschaft Dietschweiler AG, Zürich, und Peter Frey AG, Zürich:
«Betriebssicherheit hat in einer technisch hochstehenden Anlage wie dieser hier eindeutig Priorität. Deshalb haben wir für die Querkraftübertragung im Dilatationsbereich der Filtrationsbecker und der Gebläsestation hochbelastbare CRET-Dorne eingesetzt. So ist es uns möglich, ungleichmässige Setzungen zu vermeiden. Zudem sind diese aus bestem Edelstahl gefertigten Dorne absolut korrosionsbeständig, was natürlich gerade bei einer Kläranlage von grösster Wichtigkeit ist. Die rationellere Lösung des Problems der Querkraftübertragung und die einfachere Ausführung bezüglich Schalung und Armierung (Konsolen und Gerbergelenke fallen weg) sind weitere wichtige Vorteile des CRET-Dornsystems, die hier nicht unerwähnt bleiben sollen.»

CRET-Querkraftdorne – international ausgezeichnet – sind eine Eigenentwicklung und -produktion von Aschwanden. Darum auch die kurzen Lieferfristen von 1 bis 2 Tagen. Die nach der Plastizitätstheorie berechneten Belastbarkeitswerte sind zusätzlich in mehreren Versuchsreihen ausgetestet worden, welche deren Richtigkeit bestätigten. Laufende Materialprüfungen sowie strenge interne Kontrollen gewährleisten die optimale Sicherheit von CRET-Querkraftdornen.

Wer achtjährige Erfahrung auf diesem Gebiet, technische Beratung durch Spezialisten, übersichtliche Dokumentationen und einfache Montage zu schätzen weiss, der spart mit dem CRET-Dornsystem Zeit und Geld.

Verlangen Sie unsere Dokumentation!

F.J. Aschwanden AG 3250 Lys
Telefon 032 84 47 41

DORNSYSTEM
CRET®



Aschwanden
Sicher ist sicher.

BELIEBIGE KANALQUERSCHNITTE

zef asw

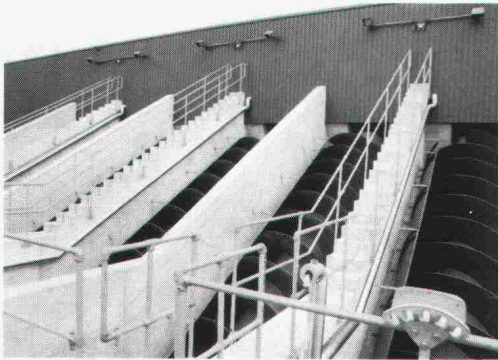
... sind möglich beim Einsatz von WEY® Normschützen. Und weil die Konstruktion auf dem bestens bewährten Dichtungs- Prinzip des WEY®-Schiebers basiert, lassen sich Abmessungen und Profilform den Kundenwünschen anpassen. Die WEY®-Schützen können niveau-gleich und seitenbündig in jeden offenen oder gedeckten Kanal eingebaut werden.

SISTAG Technik. Perfekt bis ins Detail.

SISTAG



Sidler Stalder AG 6274 Eschenbach Tel. 041 89 04 44
Sidler Stalder SA 1800 Vevey Tél. 021 51 67 35



Elektro-Winkler ist durch folgende Leistungen massgeblich für das gute Funktionieren der Anlagen verantwortlich.

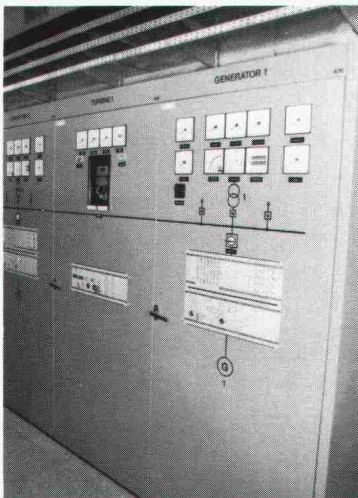
Installationsarbeiten in den Losen

2 Mechanische Reinigung und 5 Schlammbehandlung für:

- Beleuchtung
- Kraft- und Steckdoseninstallationen
- Telefonanlage
- Brandmeldeanlage
- Gasmeldeanlage
- Ex-Schutz-Erdung

Lieferung folgender **Schaltschränke** durch **EWINAG-Schaltanlagen**:

- Energieverteiltableaus Lose 2 Mechanische Reinigung, 3 Biologische Reinigung und 4 Filtration
- NS-Hauptverteiler Los 6 Energiezentrale
- Synoptikschrank Los 6 Energiezentrale



Elektro-Winkler & Cie AG

8001 Zürich, Löwenstrasse 1
Telefon 01/211 04 30

8152 Glattbrugg, Industriestrasse 34
Telefon 01/810 40 40

8302 Kloten, Schaffhauserstrasse 114
Telefon 01/814 35 35

5620 Bremgarten AG, Sonnengutstr. 4
Telefon 057 / 33 50 60

Telex ewina ch 56 407

eleconstruct ag

6032 Emmen
Telefon 041 / 55 06 55

Planung, Konstruktion und Erstellung
von Bauten in Metall
Fassadenverkleidung in Metall

Ausgeführte Arbeiten:

*Sämtliche Fassadenverkleidungen
der Gebäude und des Kanals
in Aluminium einbrennlackiert*



NEU
HP 71B
leistungsstark, handlich, ausbaufähig!



Vermessung

- Der HP-71B vereinigt in idealer Weise die Handlichkeit des HP-41 mit den Fähigkeiten des HP-86.
- Bestens geeignet für Feldarbeiten: 19,2×9,7×2,6 cm, Gewicht: 340 g.
- Der HP-71B kann nicht nur als Tischcomputer (Basic-Modus), sondern auch als vorzüglicher Taschenrechner (Calc-Modus) eingesetzt werden.
- Einfache Programmiersprache.

- Grosses Softwareangebot für die Vermessung: u.a. mehrfacher Rückwärtseinschnitt mit Berechnung der Fehlerellipse, Schnurgerüstabsteckung, freie Stationierung usw.
- Eine rechnerinterne Datei ermöglicht, im Büro bis zu 300 Punkte einzugeben und sie auf dem Feld in Sekundenschnelle abzurufen (Absteckung!).
- Durch Programme berechnete Punkte können direkt auf die Datei abgelegt werden (Aufnahme, Schnittpunkt berechnung usw.).
- Programme für Streifendruck und für A4-Druck erhältlich.

Die Soft- und Hardware kann bei folgenden Firmen eingesehen werden

Baggentos & Co., Neugutstr. 14, 8304 Wallisellen
Telefon 01 / 830 44 66

Bärtschi & Co., Zeitglockenlaube 4, 3000 Bern 7
Telefon 031 / 22 77 44

Lötscher AG, Pilatusstrasse 18, 6003 Luzern
Telefon 041 / 23 20 22

Muggler AG, Neugasse 20, 9000 St. Gallen
Telefon 071 / 22 38 21

Unterlagen und Auskunft:

Hans Suhner, dipl. Ing. ETH, Ulmenweg 12a, 3604 Thun
Telefon 033 / 36 75 15

16. fachmesse für Umbau + Neubau

altbaummodernisierung

Ausstellungshallen Allmend

5.-9. September 1985



luzern

Öffnungszeiten 9-18 Uhr
Sonntag 10.00-18.00 Uhr
Ausstellungssekretariat:
Postfach 343, 8026 Zürich

norma

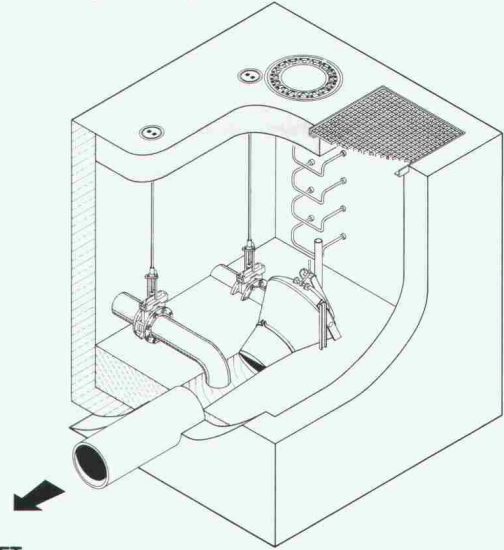
Diese Türe hält dicht!

Vergessen Sie alles über Doppel-falz-Türenelemente und bringen Sie System in Ihren Bau: Norma. Die Norma-Türenelemente, bestehend aus: Norma-phon-Stahlzarge, Norma-phon-Dichtung (nur eine!), Norma-phon-Türblatt – erreichen den fantastischen Wert von 43 dB Ia/RW. Da dringt also kein ungewolltes Wörtchen nach draussen, denn das Norma-System hält, was es verspricht. Dank der neuen Norma-phon-Dichtung.

MEYER AG,
Norma-Bauelemente,
6260 Reiden, 062/81 10 55

Automatische Superwirbelventile

Eine selbsttätige nur mit strömungsmechanischen Effekten arbeitende Vorrichtung zur Abflußsteuerung an Regenüberlaufbecken.



UFT
Umwelt- und Fluid-Technik
Niederegger AG

St. Georgenstraße 78
CH-9000 St. Gallen
Telefon (071) 233662

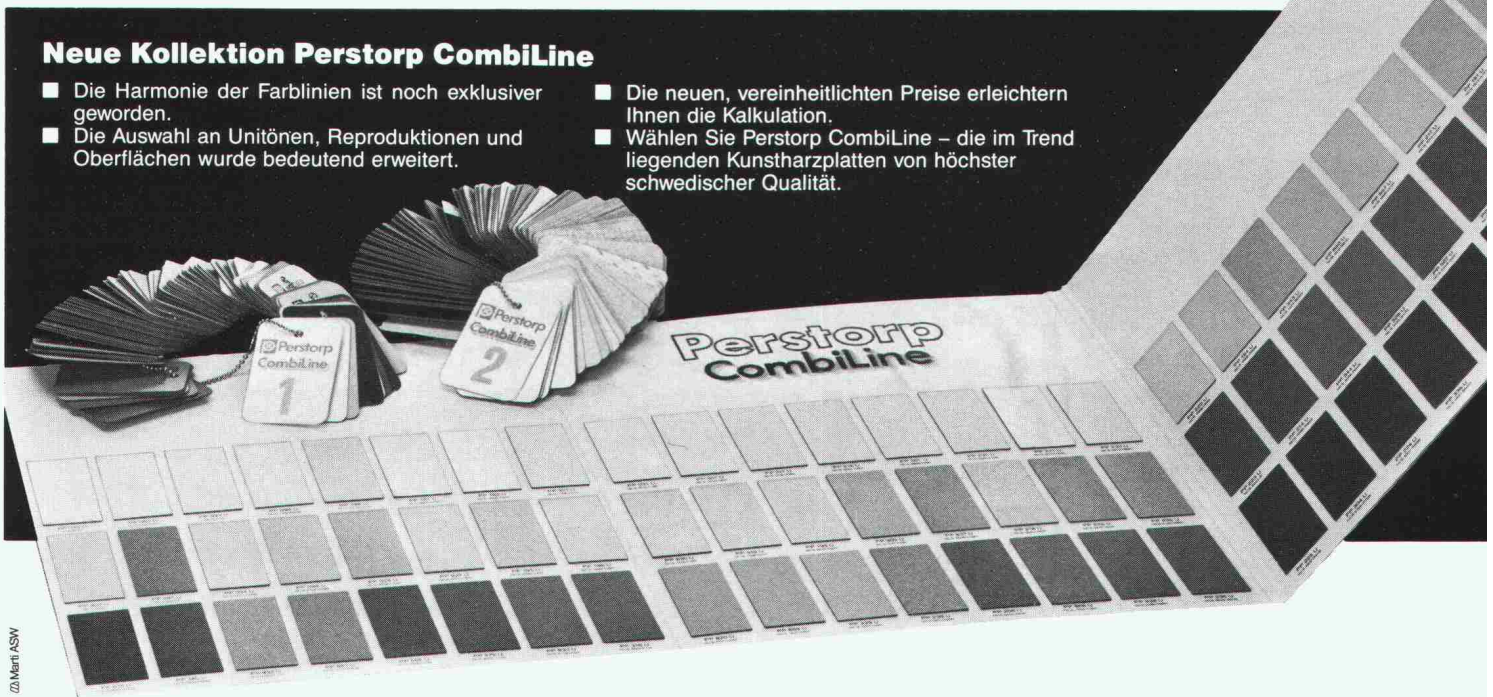


Neue Farbperspektiven: «Perstorp CombiLine»

Perstorp hat seine neue Kunstharzplatten-Kollektion «CombiLine» nach dem NCS Farbsystem aufgebaut.

Neue Kollektion Perstorp CombiLine

- Die Harmonie der Farblinien ist noch exklusiver geworden.
- Die Auswahl an Unitönen, Reproduktionen und Oberflächen wurde bedeutend erweitert.
- Die neuen, vereinheitlichten Preise erleichtern Ihnen die Kalkulation.
- Wählen Sie Perstorp CombiLine – die im Trend liegenden Kunstharzplatten von höchster schwedischer Qualität.



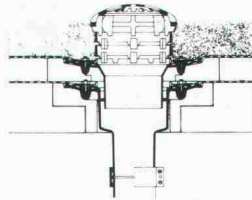
© Merit ASW

WM-ENTWÄSSERUNGSTECHNIK

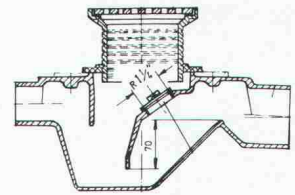
1 Dachwasserablauf aus Guss «PASSAVANT»

ein- oder zweiteilig, höhenverstellbar mit Aufsatzringen, Kugel- oder Flachrost, begehbar oder befahrbar, rund und quadratisch. Nicht nur Klebefläche, sondern kraftschlüssige Verbindung durch Flanschring. **Vom VSA empfohlen.** Mit senkrechtem oder seitlichem Abgang.

1



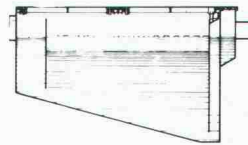
2



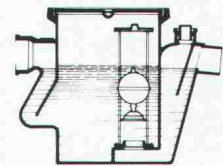
2 Bodenwasserablauf «PASSAVANT»

höhen- und seitenverstellbar; ein-, zwei- oder dreiteilig. Aufsatzstücke mit CrNi-Rosten. **Vom VSA empfohlen.** Abgang seitlich oder senkrecht.

3



4



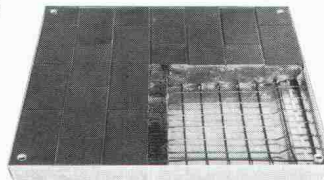
3 Fettabscheider «PASSAVANT»

Aus Guss, Stahl, GFK, Stahlbeton. 2 bis 40 l/s Leistung. Auch mit automatischer Spül- und Entleerungsvorrichtung. **Vom VSA empfohlen.**

4 Öl- und Benzinabscheider «PASSAVANT»

0,5 bis 500 l/s Leistung. Aus Guss, Stahl, Stahlbeton. Ölfallsicherung, Alarmanlage, Nachreinigung durch Koaleszenzfilterstufe. **Vom VSA empfohlen.**

5



5 FI-Schachtabdeckungen aus Aluminium, verzinktem Eisenblech und Chromstahl

mit wählbarer Oberfläche, formschön, leicht und preisgünstig. Normalausführung und wasserdicht. Auch mit Riffelblechdeckel lieferbar.

Begehbar und befahrbar bis 400 kN.

Adresse:

SIA 60

NCS – das wegweisende, natürliche Farbsystem.

NCS – Natural Colour System – ist eine Farbsprache, die Farben so beschreibt und bezeichnet, wie sie vom Menschen empfunden werden.

Gratis Verlosung

Zu gewinnen sind 5 Kurse «NCS-Farben als Gestaltungselement» der CRB, Zürich, im Wert von je Fr. 620.—

Jedermann ist teilnahmeberechtigt. Über die Verlosung wird keine Korrespondenz geführt. Der Rechtsweg ist ausgeschlossen.

Teilnahmeschein / Informationsbon

- Ich will an der Verlosung der Kurse «Farben als Gestaltungselement» der CRB, Zürich, teilnehmen.
- Senden Sie mir die farbige Perstorp CombiLine Broschüre
- Senden Sie mir das Perstorp CombiLine Lieferprogramm mit der integrierten Preisliste.
- Senden Sie mir eine detaillierte Anforderungskarte über das gesamte Perstorp Angebot.
- Ich möchte mit Ihrem Berater ein Gespräch führen.

Firma _____
zuständig (Name/Vorname) _____

Strasse _____

PLZ/Ort _____

Telefon _____



Bitte einsenden an: PERSTORP AG, Riedstrasse 7, 6330 Cham/Zug

Jetzt fliegen sie wieder!

Wiedereröffnung der Westpiste auf dem Flughafen Kloten.



Foto: P.Lichtensteiger

Am 15. April begannen die Bauarbeiten für die Erneuerung der 2500 Meter langen Westpiste. Die Auftraggeber waren aus verständlichen Gründen an einer möglichst kurzen Bauzeit interessiert und vereinbarten mit der Arbeitsgemeinschaft die Übergabe der erneuerten Piste 28 auf den 17. Juli.

Bereits am 20. Juni konnten wir die baulich vollständig erneuerte Westpiste der Bauherrschaft übergeben, somit fast einen Monat früher als vereinbart! Wir danken unseren Mitarbeitern für ihren restlosen und unermüdlichen Einsatz; mussten doch in den

neuneinhalb Wochen 53 000 m² Betonbelag abgebrochen, 35 000 m³ Aushub abtransportiert, 35 km Werkleitungen verlegt und schliesslich wiederum 53 000 m² Betonbelag samt Unterkonstruktion eingebaut werden.

Wir sind stolz darauf, dass der vorgegebene Bautermin um 25 Tage unterboten werden konnte. Wir danken dem Bauherrn für die gute Kooperation und wünschen allen Passagieren und Besatzungen auf der neuen Westpiste

HAPPY LANDING!

Die Arbeitsgemeinschaft Sanierung Westpiste Flughafen Zürich:

WALO

Stuag

Specogna

Eberhard