

Objekttyp: **TableOfContent**

Zeitschrift: **Schweizer Ingenieur und Architekt**

Band (Jahr): **103 (1985)**

Heft 37

PDF erstellt am: **26.06.2024**

### **Nutzungsbedingungen**

Die ETH-Bibliothek ist Anbieterin der digitalisierten Zeitschriften. Sie besitzt keine Urheberrechte an den Inhalten der Zeitschriften. Die Rechte liegen in der Regel bei den Herausgebern. Die auf der Plattform e-periodica veröffentlichten Dokumente stehen für nicht-kommerzielle Zwecke in Lehre und Forschung sowie für die private Nutzung frei zur Verfügung. Einzelne Dateien oder Ausdrucke aus diesem Angebot können zusammen mit diesen Nutzungsbedingungen und den korrekten Herkunftsbezeichnungen weitergegeben werden. Das Veröffentlichen von Bildern in Print- und Online-Publikationen ist nur mit vorheriger Genehmigung der Rechteinhaber erlaubt. Die systematische Speicherung von Teilen des elektronischen Angebots auf anderen Servern bedarf ebenfalls des schriftlichen Einverständnisses der Rechteinhaber.

### **Haftungsausschluss**

Alle Angaben erfolgen ohne Gewähr für Vollständigkeit oder Richtigkeit. Es wird keine Haftung übernommen für Schäden durch die Verwendung von Informationen aus diesem Online-Angebot oder durch das Fehlen von Informationen. Dies gilt auch für Inhalte Dritter, die über dieses Angebot zugänglich sind.

Ein Dienst der *ETH-Bibliothek*  
ETH Zürich, Rämistrasse 101, 8092 Zürich, Schweiz, [www.library.ethz.ch](http://www.library.ethz.ch)

<http://www.e-periodica.ch>

# Schweizer Ingenieur und Architekt

Schweizerische Bauzeitung

Verlags-AG der Akademischen-technischen Vereine

103. Jahrgang 12. September 1985 Heft 37/85 Erscheint wöchentlich

## Redaktion

«Schweizer Ingenieur und Architekt»

Rüdigerstrasse 11  
Postfach 630, 8021 Zürich  
Tel. 01/201 55 36

**Redaktoren:**  
Balthasar Peyer,  
leitender Redaktor  
Dr. sc. techn. ETH/SIA

Bruno Odermatt,  
dipl. Arch. ETH/SIA

Hans U. Scherrer,  
dipl. Ing. ETH/SIA

**Druck:**  
Offset + Buchdruck AG, Zürich

Nachdruck von Bild und Text,  
auch auszugsweise, nur mit schriftlicher  
Zustimmung der Redaktion  
und mit genauer Quellenangabe.

## Abonnemente

**Schweiz:**  
1 Jahr Fr. 166.—  
½ Jahr Fr. 86.50  
Einzelnummer Fr. 6.50

**Ausland:**  
1 Jahr Fr. 179.—  
½ Jahr Fr. 93.—  
Einzelnummer Fr. 7.50

Postcheck: «Schweizer Ingenieur  
und Architekt», 80-6110 Zürich

Ermässigte Abonnemente für  
Mitglieder des GEP, des BSA, der  
ASIC, des STV und für Studenten

**SIA-Normen und Dokumentationen** sind nur erhältlich  
beim **SIA-Generalsekretariat**  
Selnaustrasse 16, Postfach,  
8039 Zürich, Tel. 01/201 15 70

Bestellungen für Abonnemente  
und Einzelnummern sowie Adress-  
änderungen von Abonnemen-  
ten an die Redaktion; Adressänderun-  
gen von SIA-Mitgliedern an das  
SIA-Generalsekretariat

## Anzeigenverwaltung

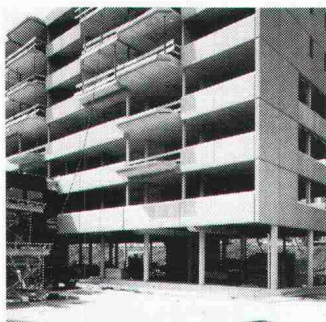
**IVA**

**IVA AG für internationale Werbung**

Hauptsitz:  
Mühlebachstrasse 43  
8032 Zürich  
Tel. 01/251 24 50

Filiale Lausanne:  
Pré-du-Marché 23  
1004 Lausanne  
Tel. 021/37 72 72

## zum Titelbild



### SACAC-Stützen

Das Titelbild zeigt die Erlenhof-  
Überbauung in Zug.

(Generalunternehmung: Alfred  
Müller AG, 6340 Baar  
Ingenieur: Ernst Moos, Inge-  
nieurbüro AG, 6300 Zug)  
Durch die Anwendung von SA-  
CAC-Stützen werden neue Di-  
mensionen im Stahlbetonbau er-  
schlossen. Trotz hoher Armie-  
rungsgehalte gewährleistet das  
spezielle Verdichtungsverfahren  
eine garantierte Betonqualität.  
SACAC-Stützen aus Schleuder-  
beton tragen grosse Lasten über  
kleine Querschnitte ab und er-  
möglichen mehr Nutzfläche bei  
gleichem Gebäudegrundriss. Sie  
lassen sich schnell und leicht  
montieren und erfüllen zudem

## Inhalt

### Zeitfragen

Mut zur Innovation – Mut zur Innovationsrisikogarantie.  
Von *Adolf Jacob* 859

### 75 Jahre SIA-Sektionen Thurgau.

Von *Erich Müller, Furthwilen* 860

### Werkstoffe

Schadendiagnose. Grundlage für die Sanierung  
von bewehrten Betontragwerken.  
Von *Hans-Ulrich Aeschlimann, Wildeg* 867

### Bauschäden

Rissbildung in Schwergewichtsmauern unter  
Erdbebeneinwirkung. Eine Modellbildung.  
Von *P. Skrikerud, Oslo* und *H. Bachmann, Zürich* 871

### Industriebau

Import-, Schulungs- und Service-Center Scania der  
Truck AG, Kloten. Von *K. Haas, Jona* 878

### Wettbewerbe

Kirchliches Zentrum Köniz (D) 886

### SIA-Mitteilungen

Stellungnahme des SIA zu aktuellen Fragen. Der Zürcher  
Hauptbahnhof, Verkehrsknotenpunkt und städtisches  
Zentrum. Construction de tunnels et de galeries en rocher au  
moyen de tunneliers, la nouvelle recommandation SIA 198/1 891

### B-Seiten

B 141–144

## Im nächsten Heft

Eigenschaften von textilen  
Bodenbelägen  
Universität Zürich-Irchel

CAD X  
Miliztauglichkeit  
hochtechnologischer Systeme

## Ingénieurs et architectes suisses

Adresse: En Bassenges, 1024 Ecublens, Tél. 021/47 20 98

bei entsprechender Betonüber-  
deckung die Anforderungen aller  
Feuerwiderstandsklassen.  
Die Stützen können mit Armie-  
rungsstahl und Walzprofilen so-  
wie mit verschiedenen An-  
schlüssen für Flachdecken und  
Träger produziert werden. Dies-  
ses ästhetische Tragelement  
wird auch dank seiner Wirt-  
schaftlichkeit vermehrt vorteil-  
haft angewendet.

Die Firma SACAC ist seit 40  
Jahren erfolgreich in der  
Schleuderbetonherstellung tätig.  
Sie ist, in kooperativer Zusam-  
menarbeit mit Architekten und  
Ingenieuren, in der Lage, Stüt-

zen mit sehr hoher Tragfähig-  
keit, verschiedenen Querschnit-  
ten und Oberflächenstrukturen  
auszuführen. Lassen Sie sich  
durch den SACAC-Spezialisten  
beraten:

*SACAC Schleuderbetonwerk AG*  
5600 Lenzburg  
Tel. 064/51 18 82