

Objekttyp: **TableOfContent**

Zeitschrift: **Schweizer Ingenieur und Architekt**

Band (Jahr): **103 (1985)**

Heft 38

PDF erstellt am: **08.08.2024**

Nutzungsbedingungen

Die ETH-Bibliothek ist Anbieterin der digitalisierten Zeitschriften. Sie besitzt keine Urheberrechte an den Inhalten der Zeitschriften. Die Rechte liegen in der Regel bei den Herausgebern. Die auf der Plattform e-periodica veröffentlichten Dokumente stehen für nicht-kommerzielle Zwecke in Lehre und Forschung sowie für die private Nutzung frei zur Verfügung. Einzelne Dateien oder Ausdrucke aus diesem Angebot können zusammen mit diesen Nutzungsbedingungen und den korrekten Herkunftsbezeichnungen weitergegeben werden. Das Veröffentlichen von Bildern in Print- und Online-Publikationen ist nur mit vorheriger Genehmigung der Rechteinhaber erlaubt. Die systematische Speicherung von Teilen des elektronischen Angebots auf anderen Servern bedarf ebenfalls des schriftlichen Einverständnisses der Rechteinhaber.

Haftungsausschluss

Alle Angaben erfolgen ohne Gewähr für Vollständigkeit oder Richtigkeit. Es wird keine Haftung übernommen für Schäden durch die Verwendung von Informationen aus diesem Online-Angebot oder durch das Fehlen von Informationen. Dies gilt auch für Inhalte Dritter, die über dieses Angebot zugänglich sind.

Ein Dienst der *ETH-Bibliothek*
ETH Zürich, Rämistrasse 101, 8092 Zürich, Schweiz, www.library.ethz.ch

<http://www.e-periodica.ch>

Schweizer Ingenieur und Architekt

Schweizerische Bauzeitung

Verlags-AG der Akademischen-technischen Vereine

103. Jahrgang 19. September 1985 Heft 38/85 Erscheint wöchentlich

Redaktion

«Schweizer Ingenieur und Architekt»

Rüdigerstrasse 11
Postfach 630, 8021 Zürich
Tel. 01/201 55 36

Redaktoren:
Balthasar Peyer,
leitender Redaktor
Dr. sc. techn. ETH/SIA

Bruno Odermatt,
dipl. Arch. ETH/SIA

Hans U. Scherrer,
dipl. Ing. ETH/SIA

Druck:
Offset + Buchdruck AG, Zürich

Nachdruck von Bild und Text,
auch auszugsweise, nur mit schrift-
licher Zustimmung der Redaktion
und mit genauer Quellenangabe.

Abonnemente

Schweiz:
1 Jahr Fr. 166.—
½ Jahr Fr. 86.50
Einzelnummer Fr. 6.50

Ausland:
1 Jahr Fr. 179.—
½ Jahr Fr. 93.—
Einzelnummer Fr. 7.50

Postcheck: «Schweizer Ingenieur
und Architekt», 80-6110 Zürich

Ermässigte Abonnemente für
Mitglieder des GEP, des BSA, der
ASIC, des STV und für Studenten

Bestellungen für Abonnemente
und Einzelnummern sowie Adress-
änderungen von Abonnementen
an die Redaktion; Adressänderun-
gen von SIA-Mitgliedern an das
SIA-Generalsekretariat

**SIA-Normen und Dokumen-
tationen** sind nur erhältlich
beim **SIA-Generalsekretariat**
Selnastrasse 16, Postfach,
8039 Zürich, Tel. 01/201 15 70

Anzeigenverwaltung

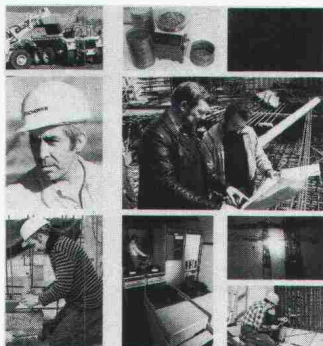
Iva

IVA AG für internationale Werbung

Hauptsitz:
Mühlebachstrasse 43
8032 Zürich
Tel. 01/251 24 50

Filiale Lausanne:
Pré-du-Marché 23
1004 Lausanne
Tel. 021/37 72 72

zum Titelbild



Der Tätigkeitsbereich der AG Conrad Zschokke erstreckt sich auf die meisten Gebiete des Bauwesens, und zwar sowohl auf bedeutende Objekte, deren Ausführung sich über mehrere Jahre hinauszieht als auch auf kleinere Arbeiten von kurzer Dauer, die Rahmen der lokalen Betriebseinheiten oder Spezialabteilungen ausgeführt werden.

Ferner nimmt die AG Conrad Zschokke dank der Zusammenarbeit ihrer technischen Büros und ihrer

Spezialabteilungen, die jeder Zweigniederlassung zur Ausführung komplexer Arbeiten zur Verfügung stehen, aktiv an der Entwicklung von Bauverfahren teil. Die Unternehmung führt nicht nur die Arbeiten aus, sondern berätet ihre Kunden und Auftraggeber auch bei der Projektgestaltung. Dies begünstigt die Ausarbeitung von sowohl technisch als auch wirtschaftlich vorteilhaften Lösungen mit allen Garantien hinsichtlich Qualität, Preis und Termin.

ZSCHOKKE

AG Conrad Zschokke
42, rue du 31 Décembre
1211 Genève 6

7, rue de Sébeillon
1000 Lausanne 20

3, avenue du Midi
1700 Fribourg

2, rue du Chanoine-Berchtold
1950 Sion

Räffelstrasse 11
8045 Zürich

Neubrückstrasse 92
3012 Bern

Offizielles Organ:

Schweizerische Ingenieur- und
Architektenverein (SIA)
Gesellschaft Ehemaliger Studie-
render der ETH Zürich (GEP)
Schweizerische Vereinigung
Beratender Ingenieure (ASIC)

Inhalt

Architektur

Universität Zürich-Irchel, 2. Etappe

Planungsablauf und Projektorganisation. Von
Paul Meyer, Zürich 893

Zur Aufgabe des Architekten. Von Jakob Schilling und
Heinrich Blumer, Zürich 895

Kunst am Bau. Von Paul Meyer, Zürich 903

Zur Aufgabe der Bauingenieure. Von Peter Kübler, Alfred
Hagmann, Eduard Witta, Reto Bonomo, Zürich 905

Haustechnikanlagen
Gebäudeausrüstung. Von Bernhard Brechbühl, Zürich 908

Planung. Von Max Schudel, Winterthur 908

Beschrieb der Anlagen. Von Max Schudel, Winterthur 909

Heizung und Kälte. Von Richard Hangartner, Zürich 910

Lüftung und Klima. Von Werner Hochstrasser, Zürich 911

Elektroanlagen. Von Paul von der Crone, Zürich 914

Elektroinfrastruktur. Von R. Amstein und P. Kleiner 914

Termin- und Kosten. Von H. Held und W. Huber, Zürich 915

Inbetriebnahme. Von Erwin Müri und Markus Weber,
Zürich 916

Materialprüfung

Eigenschaften von textilen Bodenbelägen: Von E. Martin,
St. Gallen 918

Datenverarbeitung

Konversion von Datenträgern. Von Dieter D. Pfaffinger,
Zürich 922

Umschau

Kometen-Rendezvous mit Messsonde. Kompaktreaktor.
Güterverkehr auf Hochrhein und Aare? Mobile Brechanlage 924

Wettbewerbe

Rössli-/Felsenareal in Weinfeld (D, E). Altersheim
Aarberg. Stadtsaal Wil SG 925

SIA-Mitteilungen

Neuerscheinungen im Normenwerk. Replik der Sektion
Bern zum Verhältnis Pensionskasse/Stifterverbände 927

Persönlich

Robert Henauer zum 80. Geburtstag 928

B-Seiten

B 145-148

Im nächsten Heft

Energiebewusstes Bauen
(Änderungen vorbehalten)

Ingénieurs et architectes suisses

Adresse: En Bassenges, 1024 Ecublens, Tél. 021/47 20 98

No 18/1985

Tableau des concours B 85
Carnet des concours B 86
Congrès B 86
EPFL B 86

Homme - Technique - Environnement

Le vol à propulsion
musculaire,
par Pascal Bovey 323
et François Petriccioli
Politique des transports 323

Protection du tracé
des voies navigables 330

Bibliographie 332, 340

Hydrologie
Crues et inondations en
zone mixte (urbaine-
rurale), par Rudolf Gloor
et Jean-Luc Sautier 333

Actualité 337

Vie de la SIA 338, B 87

Expositions B 87

Documentation générale B 87