

Objektyp: **Advertising**

Zeitschrift: **Schweizer Ingenieur und Architekt**

Band (Jahr): **103 (1985)**

Heft 5

PDF erstellt am: **26.06.2024**

Nutzungsbedingungen

Die ETH-Bibliothek ist Anbieterin der digitalisierten Zeitschriften. Sie besitzt keine Urheberrechte an den Inhalten der Zeitschriften. Die Rechte liegen in der Regel bei den Herausgebern. Die auf der Plattform e-periodica veröffentlichten Dokumente stehen für nicht-kommerzielle Zwecke in Lehre und Forschung sowie für die private Nutzung frei zur Verfügung. Einzelne Dateien oder Ausdrucke aus diesem Angebot können zusammen mit diesen Nutzungsbedingungen und den korrekten Herkunftsbezeichnungen weitergegeben werden. Das Veröffentlichen von Bildern in Print- und Online-Publikationen ist nur mit vorheriger Genehmigung der Rechteinhaber erlaubt. Die systematische Speicherung von Teilen des elektronischen Angebots auf anderen Servern bedarf ebenfalls des schriftlichen Einverständnisses der Rechteinhaber.

Haftungsausschluss

Alle Angaben erfolgen ohne Gewähr für Vollständigkeit oder Richtigkeit. Es wird keine Haftung übernommen für Schäden durch die Verwendung von Informationen aus diesem Online-Angebot oder durch das Fehlen von Informationen. Dies gilt auch für Inhalte Dritter, die über dieses Angebot zugänglich sind.

Schweizer Ingenieur und Architekt

Schweizerische Bauzeitung

Verlags-AG der Akademischen-technischen Vereine

103. Jahrgang 31. Jan. 1985 Heft 5/85 Erscheint wöchentlich

Offizielles Organ:

Schweizerische Ingenieur- und Architektenverein (SIA)

Gesellschaft Ehemaliger Studierender der ETH Zürich (GEP)

Schweizerische Vereinigung Beratender Ingenieure (ASIC)

Redaktion

«Schweizer Ingenieur und Architekt»

Rüdigerstrasse 11
Postfach 630, 8021 Zürich
Tel. 01/201 55 36

Redaktoren:

Balthasar Peyer,
leitender Redaktor
Dr. sc. techn. ETH/SIA

Bruno Odermatt,
dipl. Arch. ETH/SIA

Hans U. Scherrer,
dipl. Ing. ETH/SIA

Druck:

Offset + Buchdruck AG, Zürich

Nachdruck von Bild und Text,
auch auszugsweise, nur mit schriftlicher
Zustimmung der Redaktion
und mit genauer Quellenangabe.

Abonnemente

Schweiz:

1 Jahr Fr. 166.—
½ Jahr Fr. 86.50
Einzelnummer Fr. 6.50

Ausland:

1 Jahr Fr. 179.—
½ Jahr Fr. 93.—
Einzelnummer Fr. 7.50

Postcheck: «Schweizer Ingenieur
und Architekt», 80-6110 Zürich

Ermässigte Abonnemente für
Mitglieder des GEP, des BSA, der
ASIC, des STV und für Studenten

SIA-Normen und Dokumentationen sind nur erhältlich beim SIA-Generalsekretariat Selnastrasse 16, Postfach, 8039 Zürich, Tel. 01/201 15 70

Bestellungen für Abonnemente und Einzelnummern sowie Adressänderungen von Abonnemen-ten an die Redaktion; Adressänderungen von SIA-Mitgliedern an das SIA-Generalsekretariat

Anzeigenverwaltung

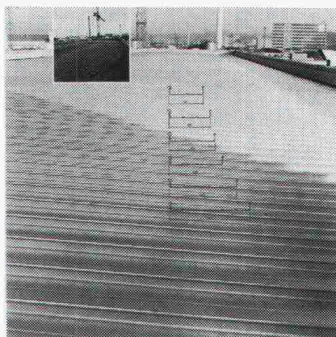
Iva

IVA AG für internationale Werbung

Hauptsitz:
Mühlebachstrasse 43
8032 Zürich
Tel. 01/251 24 50

Filiale Lausanne:
Pré-du-Marché 23
1004 Lausanne
Tel. 021/37 72 72

zum Titelbild



Flachdachsanieerung der ehem. Firestone-Gebäude in Pratteln/BL

Für dieses Objekt wurde BEMO-ROOF® 65/333 in Aluminium blank verwendet. Die Elemente wurden im mobilen Panelformer auf der Baustelle fabriziert. Die Montagearbeiten führte die bekannte Firma Häring & Co. AG, 4133 Pratteln, aus.

Das neue, kostensparende Abdichtungssystem aus Metall für Flach-

BEMO-FLAT-ROOF®

dachsanieerungen unter 1%. Das BEMO-ROOF®-System ist die gelungene Synthese von altbewährter Falzdach- und moderner Trapezblechtechnik.

Für die Montage von BEMO-Roof®-Elementen sind weder Befestigungslöcher noch Querstösse notwendig. Das bewährte Falzsystem kann ab Werk mit einer Gummidichtung ausgerüstet werden. Im mobilen Panelformer können vor Ort Längen von über 50 m fabriziert werden.

BEMO-ROOF® und BEMO-FLAT-ROOF®-Elemente sind in 6 Baubreiten von 250–600 mm in Alu, CU, St 37, Zink und Chromstahl lieferbar.



BEMO ELEMENTBAU AG

Rütistrasse 10
8134 Adliswil/Zürich
Telefon 01/710 25 50
Telex 58 321 BEMO-CH

Inhalt

Bauphysik

Neue und alte Fragen der Akustik im Bauwesen.
Von Paul Teodorescu, Baden 81

Baustatik

Traglast verschieblicher Stockwerkrahmen.
Von Max Herzog, Aarau 87

Wettbewerbe

Kultur- und Gemeindezentrum «La Poste» in Visp VS 89

Umschau

Wirksamer Schutz des Betons? 96

Kohlefaser-Kunststoff im Flugzeubau 97

Geschenke an den Strassengüterverkehr? 98

ETH Zürich

Hans-Peter Frei, neuer Professor für Informatik 98

Martin Morf, neuer Professor für Informatik 99

Nekrologe

Ernst Brauchli 99

Wettbewerbe

Gemeindehaus Beatenberg BE (E). Altersheim in Küttigen AG (E). Kronenmattschulhaus in Binningen BL (A) 100

Preise

Auszeichnung behindertengerechter Bauten 100

SIA-Mitteilungen

Mängelrüge, Mängelhaftung und Verjährung im Bauwesen. Planungsgrundlagen für Wassererwärmer. Verputzte Aussenwärmesysteme und Wärmedämmputze. Kanalisation: Die SIA-Norm 190, Neues aus Theorie und Praxis. SIA-Vertragsformular Nr. 1003-G für Leistungen von Geotechnik-Ingenieuren und Geologen. Verordnung über Luftreinhaltemassnahmen bei Feuerungsanlagen. Neuerscheinungen in der Dokumentationsreihe des SIA 101

SIA-Fachgruppen

FGF: Weiterbildungskurs. FIB: Die Auswirkungen der zweiten Säule auf die Bauwirtschaft. FGA: Die Gestaltung des öffentlichen Raumes – eine interdisziplinäre Aufgabe 101

SIA-Sektionen

Bern: SIA-Tage 1985 101

GEP-Mitteilungen

Ortsgruppe Basel: Jahresversammlung 1985 101

B-Seiten

Laufende Wettbewerbe. Wettbewerbsausstellungen. Standbesprechungen Swissbau 85. Tagungen. Vorträge. Stellenvermittlung B 17–24

Im nächsten Heft

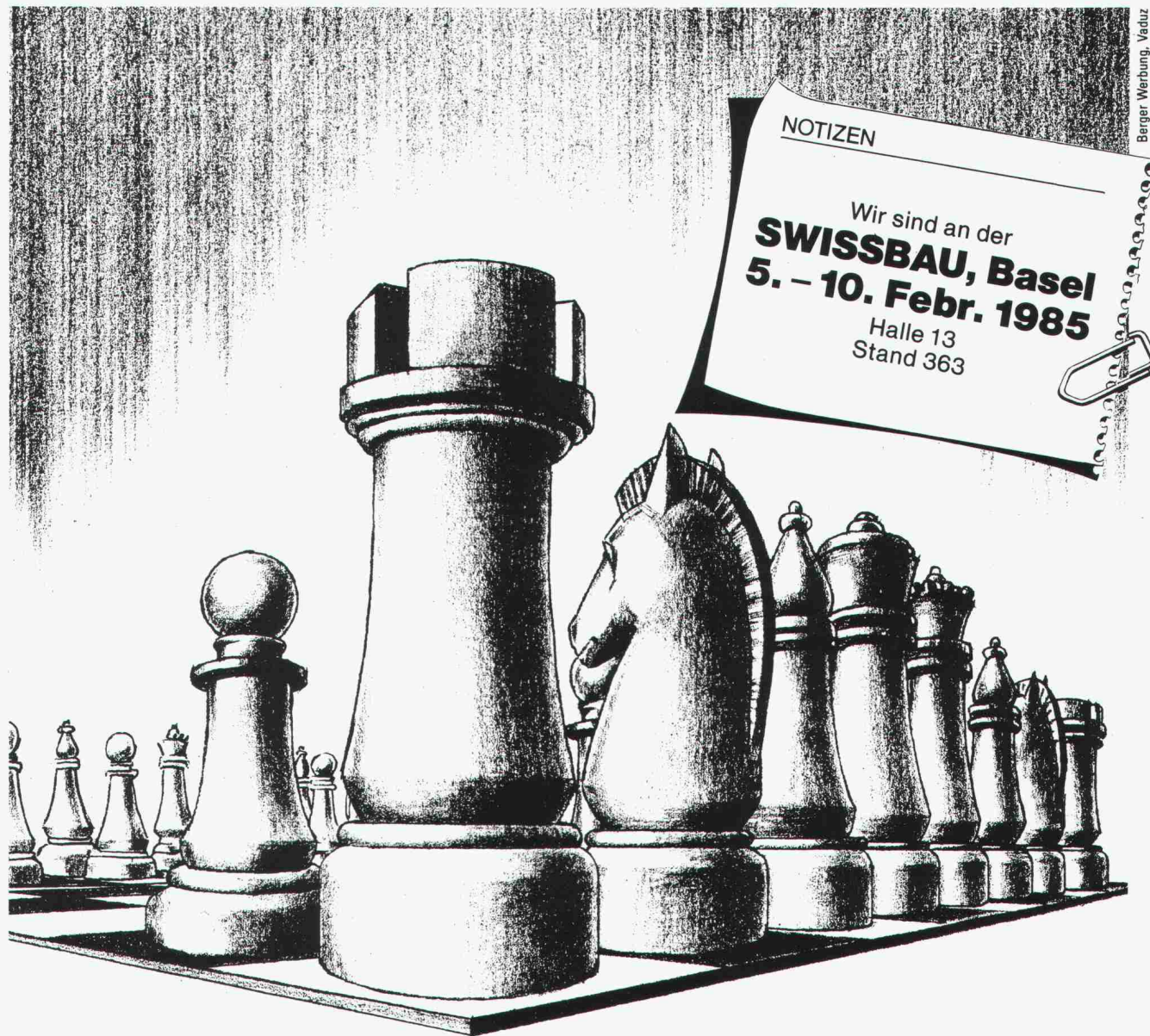
Innovationstechnik
(Änderungen vorbehalten)

Ingénieurs et architectes suisses

Adresse: En Bassenges, 1024 Ecublens, Tél. (021) 47 20 98

Architecture
contemporaine en Valais
L'Etat et l'architecture, par
Bernard Bornet 429

Architectures contemporaines en Valais: 1960–1980, par Marie Claude Morand 430



NOTIZEN
Wir sind an der
SWISSBAU, Basel
5. - 10. Febr. 1985
Halle 13
Stand 363

Zug um Zug voraus!

Wie beim Schach ist unser Handeln zukunftsgerichtet. Zug um Zug – sich nie schachmatt setzen lassen. Immer den berühmten Schritt voraus, wenn es um die Sicherheit geht.

Schon durch seine rhombische Form unterscheidet sich der KESO-Schlüssel. Dadurch variiert KESO mit weit mehr Bohr- bildern als andere Hersteller. Durch die patentierte Schlüssel- kanalverschiebung liegen die Bohrungen auf dem Schlüssel nicht auf einer Linie und die Schliessvarianten werden um das vielfache erhöht. Die mit mehreren, verschieden verform- ten Zuhaltungsstiften zusammen- arbeitenden und patentier- ten Stufenbohrungen auf dem

Schlüssel bieten einen echten Kopierschutz.

Seit über 20 Jahren steht KESO im Dienste der Sicherheit. Computereinsatz, perfekte Technik, seriöser Service, höchste Quali- tät gewährleisten den überzeu- genden Standard der Schliess-

anlagen und geben KESO welt- weites Vertrauen. Über 140 Pa- tente und umfangreiche Lizenz- und Kooperationsbeziehungen auf der ganzen Welt sprechen eine deutliche Sprache.

Wollen auch Sie in der Schliess- technik immer einen Schritt vor- aus sein? Dann erkundigen Sie sich jetzt über deren Anwen- dungsmöglichkeiten. Telefonie- ren Sie unserem Sekretariat unter Telefon 01/784 33 51.



Sicherheit dank modernster Schliesstechnik



KESO AG
Präzisionsschlossfabrik
Untere Schwandenstr. 22
8805 Richterswil
Tel. 01/784 3351

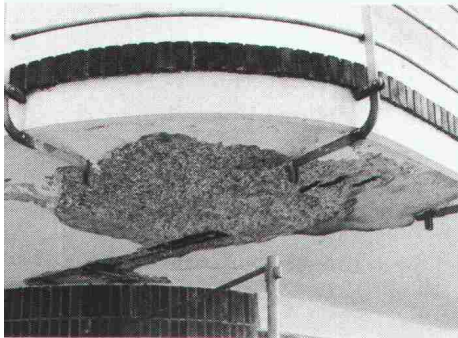
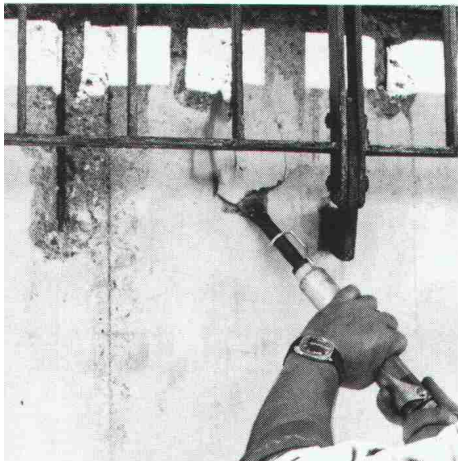
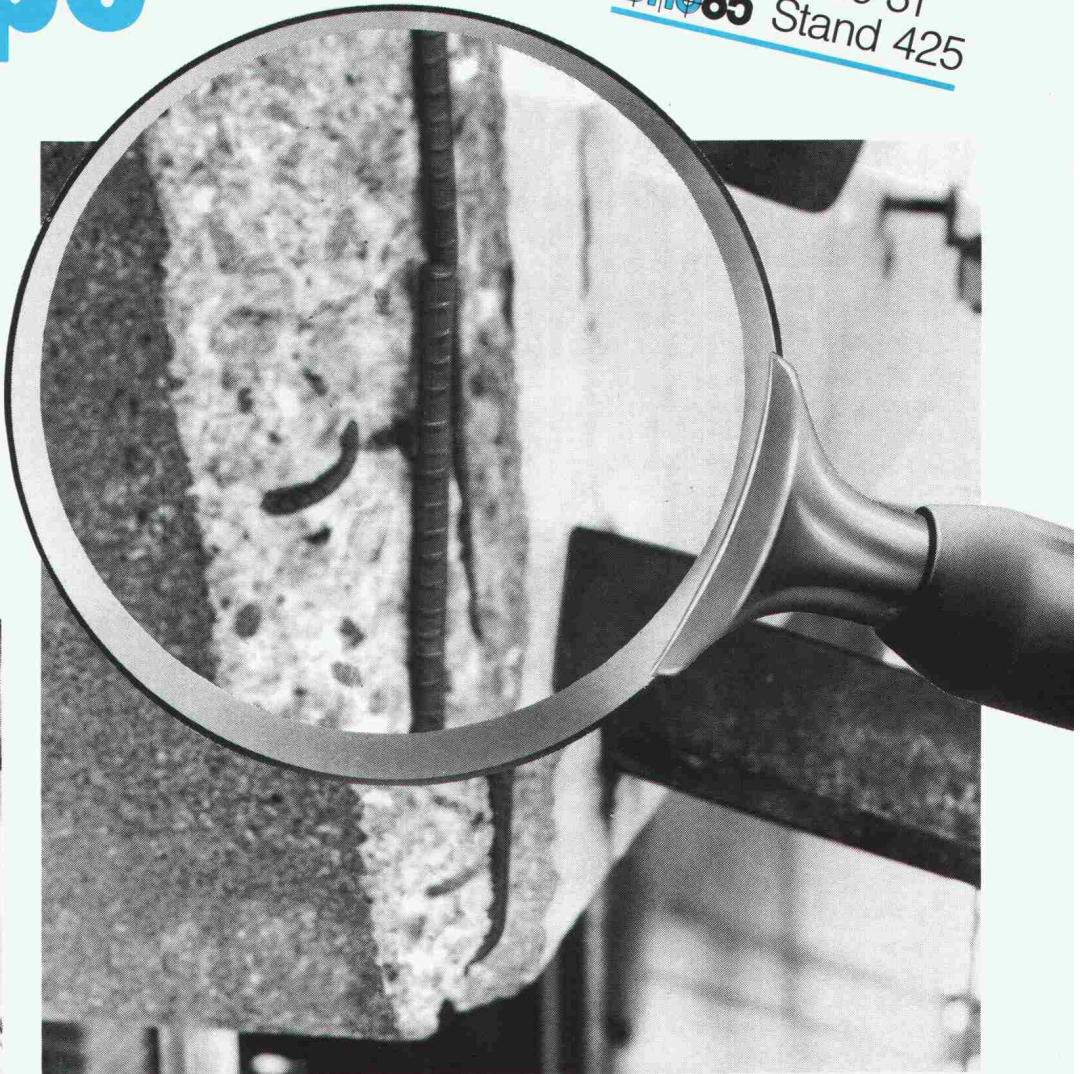
Betonschäden unter der Lupe

SWISS
PAU 85 Halle 31
Stand 425

Unter der Lupe zeigen Betonschäden ihr wahres Gesicht. Eines haben alle gemeinsam: sie wirken strukturzerstörend.

Mit dem bewährten Barra-Betonsanierungssystem werden Betonschäden einwandfrei behoben. Eine Reihe qualitativ hochstehender Barra-Produkte gewährleisten einen optimalen, dauerhaften Schutz.

Ob es um Betonsanierung oder Betonschutz geht: unsere Spezialisten empfehlen in jedem Fall die perfekte Lösung.



**Barra-
Betonsanierung:
die lupenreine
Lösung!**

Info-BON

- Rufen sie uns an SIA
 Schicken Sie uns Info-Material
 Wir haben ein Betonsanierungs-Problem

Firma: _____

Zuständig: _____

Strasse: _____

PLZ/Ort: _____

Tel. _____



MEYNADIER

Meynadier + Cie AG
8048 Zürich

Vulkanstrasse 110
Telefon 01 / 64 22 11

Der grosse Von Roll

1. Qualitäts-Betonstahl

Mit garantierten Werten.
Sicher lieferbar.

* topar500s (Von Roll, Von Moos)

* Box-Ultra (Monteforno)

Ist die Autonomie der Schweizer Bauwirtschaft grösser

- mit einer eigenständigen Schweizer Stahlindustrie?
 mit Importstahl?

2. Das neue Schweizer Armierungsnetz

artec 20/45, das Armierungsnetz, das rationeller verlegt werden kann.
Die Schlaufen an den Querstäben erlauben

- einfach überprüfbare, wirtschaftliche Tragstösse
 breite Tragstösse

3. Von Roll Vollstahlstütze

Eine Vollstahlstütze mit \varnothing 30 cm (h = 5 m) trägt die gleich grosse Last wie eine Stahlbetonstütze von

- \varnothing 30 cm
 \varnothing 90 cm

4. Verstellbare Schachtabdeckung, System PISO

Verstellschrauben ermöglichen eine einfache Anpassung an jedes neue Belagsniveau.

Strassen-Belagserneuerungen werden damit für die Gemeinden

- teurer
 billiger

5. Boden- und Dachwasser-Abläufe

Hervorragende Resistenz gegen aggressive Abwässer.

Dank Oberflächenschutz mit

- Epoxy
 Ölfarbe

6. Sicherheits-Strassenrost, System SIBLOC

Der neue, wie eine Klemmfeder konstruierte Sphäroguss-Strassenrost

- kann von jedem Passanten abgehoben werden
 bleibt sicher in der Strasse verankert

7. Rauchgasreinigung

Das neue Von Roll Verfahren bringt eine

- Reduktion der Schadstoffe um 40%
 Reduktion der Schadstoffe um 99%

8. Entsorgung von Müll und Sondermüll

Von 200 gebauten Von Roll Anlagen stehen

- 15 in Japan
 85 in Japan

9. Schlammwässerung

Für die Entwässerung industrieller- und kommunaler Schlämme baut Von Roll leistungsstarke Filter- und Siebbandpressen.

Zur Analyse von Problemschlämmen offeriert Von Roll eine

- mobile Testanlage
 Fabrikbesichtigung in Bern

10. Spezial- und Standardkrane

Von Roll baut Spezialkrane (Tragkraft bis 500 t) und KULI Standardkrane (Tragkraft bis 63 t).

Die Telefonnummer für den 24-Stunden-Service lautet:

- 031 231 444
 162

11. Transportanlagen für Papierrollen

Automatisierungsgrad je nach Problemstellung. Für Papierfabriken und Druckereien.

Welche Stosskraft ist notwendig, um eine Papierrolle von 1000 kg auf einem Von Roll ROLLI zu bewegen?

- 8 kg
 50 kg

12. Automatische Klemme eines 3er-Sessels

Nutzlast: max. 240 kg.

Wie gross ist die vorgeschriebene Sicherheits-Reserve, d.h. welche zusätzliche Belastung muss diese Klemme aushalten können?

- + 120 kg
 + 800 kg

13. ducpur: Das Druckrohr mit der doppelten Sicherheit

Das Rohr-im-Rohr Konzept bietet dem Anwender die Summe aller Vorteile vor Gusseisen und Kunststoff.

ducpur Rohre sind:

- korrosionsfest, hygienisch
 bruchsicher, korrosionsfest, hygienisch

14. Steckmuffen-Rohrverbindung mit Schubsicherung

Rasche Montage. Beton-Abstützungen im Rohrleitungsbau können damit eingespart werden.

Trotz fester Verbindung, Auslenkungsmöglichkeit von

- 1°
 3°

15. Das Kanalisationsrohr nach dem Rohr-im-Rohr Konzept

Resistent gegen aggressive Abwässer und deren Gase. Hervorragende mechanische Eigenschaften.

Mit dem neuen Kanalisationsrohr sind aufwendige

- Betonprofile erforderlich
 Betonprofile überflüssig

16. Die Elektro-Anbohrschelle aus dem PE50-Druckrohrprogramm

Für Rohrabgänge \varnothing 20-50 mm. Speziell geeignet für Hausanschlüsse (Gas, Wasser).

Sichere Montage dank

- Elektroschweissung
 Klebeverbindungen

17. Das Elektro-Schweissystem, das die Sanitärwelt verändert hat

Heute international im Einsatz:

Das kompakte Von Roll Schweissgerät und die preiswerte Von Roll Schweissmuffe.

Zwei Schweiss-Kontrollstifte zeigen klar, ob

Machen Sie mit! Besuchen
in der **Halle 301**. Sie erhalten
Und eine gute Übersicht,
welchem Departement für

SWISSBAU Wettbewerb.

Die Preise: Reisen an Orte, wo Von Roll Seilbahnen den Tourismus fördern.

1. Preis:

14 Tage Kanada und Kalifornien für 2 Personen

Weltausstellung 86 in Vancouver. San Francisco. Palm Springs. New York.

2. 3. 4. 5. Preis:

14 Tage Wonne und Sonne für 2 Personen im Erstklass-Hotel. Inklusive Generalabonnement auf allen Seilbahnen.

Die Gewinner haben die Wahl zwischen

Saas-Fee * *Sarv* * *St. Moritz* * **ZERMAT**

Die Verlosung der Gewinner findet unter notarieller Aufsicht im März 1985 statt.

- die Muffe geschweisst ist
- die Rohre von der Konkurrenz stammen

18. Rollmaplast Kabelrohr

Rationelles Verlegen mit gemufften Rohren.
Die Dichtung in der Muffe verhindert das Einschwemmen von Sand und ermöglicht den

- schnellen Schnureinzug mit Druckluft
- Einsatz als Trinkwasserrohr

19. Universal-Bride für drucklose Rohrleitungen

Verbindet gleiche und verschiedenartige Materialien. Aussendurchmesser-Differenzen zwischen den Rohren werden ausgeglichen durch

- die eingebaute Dichtungsmanschette
- spezielle Einsatzringe

20. Ablaufleitungen aus Gusseisen

Gusseisen ist resistent gegen Hitze, hat eine hohe Lebensdauer und dämmt den Schall.
Mit Ablaufleitungen aus Gusseisen haben Sie

- Gluck's Konzerte
- mehr Ruhe im Haus

21. Schieber mit Weichdichtung für die Wasser- und Gasversorgung

Komplettes Programm PN 10/16, DN 40-300.
Bezweckt die Innenauskleidung mit grünem Epoxy

- Schutz vor Inkrustationen und vor Korrosion?
- Identifikation als Von Roll Produkt?

22. Sphäroguss-Keilplattenschieber für die Energieversorgung

Mechanische Werte und Korrosionsresistenz von Sphäroguss GGG 40.3 sind von höchster Qualität. Im Vergleich zur Armatur aus Stahl ist diese Armatur

- teurer
- preiswerter

23. Neuer Hydrant, Modell 1896

Der Gussmantel entspricht dem Modell 1896, die Mechanik dem neuesten Stand der Technik.
Dieser Hydrant eignet sich in idealer Weise

- für Ortskerne
- für Neubauquartiere

24. aerotherm Guss-Cheminées

Verbindet das Schöne (offenes Feuer) mit dem Nützlichen (Warmluftheizung + Wärmestrahlung). aerotherm kann pro Stunde

- 80 m³ Warmluft erzeugen
- 250 m³ Warmluft erzeugen

Sie uns an der **SWISSBAU** dort die Teilnahmekarte. was Von Roll heute in den Baumarkt produziert.

Mitarbeiter des Von Roll Konzerns und deren Angehörige können am Wettbewerb nicht teilnehmen.

VonRoll

ZSCHOKKE

B1288

SPEZIALTÄTIGKEITEN INGENIEURBÜRO HOCHBAU TIEFBAU

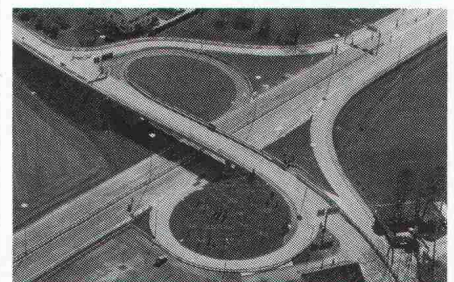
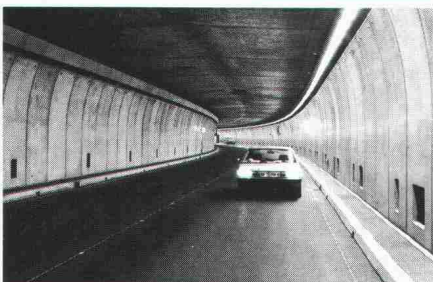
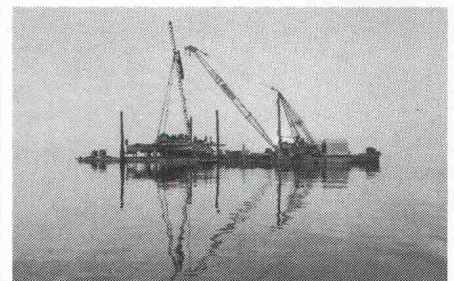
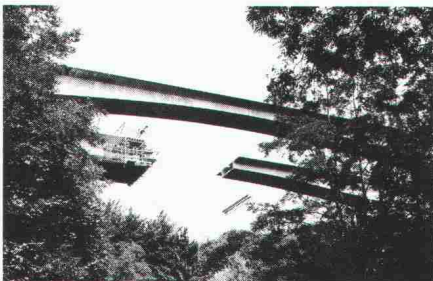
Aktiengesellschaft
Conrad Zschokke

42, rue du 31-Décembre
Case postale
CH-1211 Genève 6
Téléphone 022/35 12 20

Räffelstrasse 11
Postfach 212
CH-8045 Zürich
Telefon 01/463 52 35

S.A. Conrad ZSCHOKKE

GENIE CIVIL
BATIMENT
ACTIVITES SPECIALES
BUREAU D'ETUDE



Die flinke Rolle: goroll-T/SE

Wer kennt sie nicht, die bewährte, hochwertige gopor-T/SE-Trittschallisulationsplatte. Die gleiche, hervorragende Qualität können Sie jetzt auch von der Rolle verlegen:

goroll-T/SE die grüne Trittschallisulations-Rolle.

- Die rasche und einfache Verlegung spart Zeit und Kosten.
- Hervorragende Trittschallisolation auch im Tieftonfrequenzbereich.

- Hohe Dauerstandfestigkeit.
- In 5 Stärken. NEU auch in 11/10 mm.
- Für Ihre Sicherheit: bewährte gonon-Qualität. goroll-T/SE schnell und preiswert.

gonon

Kunststoffwerk AG
CH-8226 Schleithem SH
Telefon 053/647 21
Telex 76723 gonon-ch

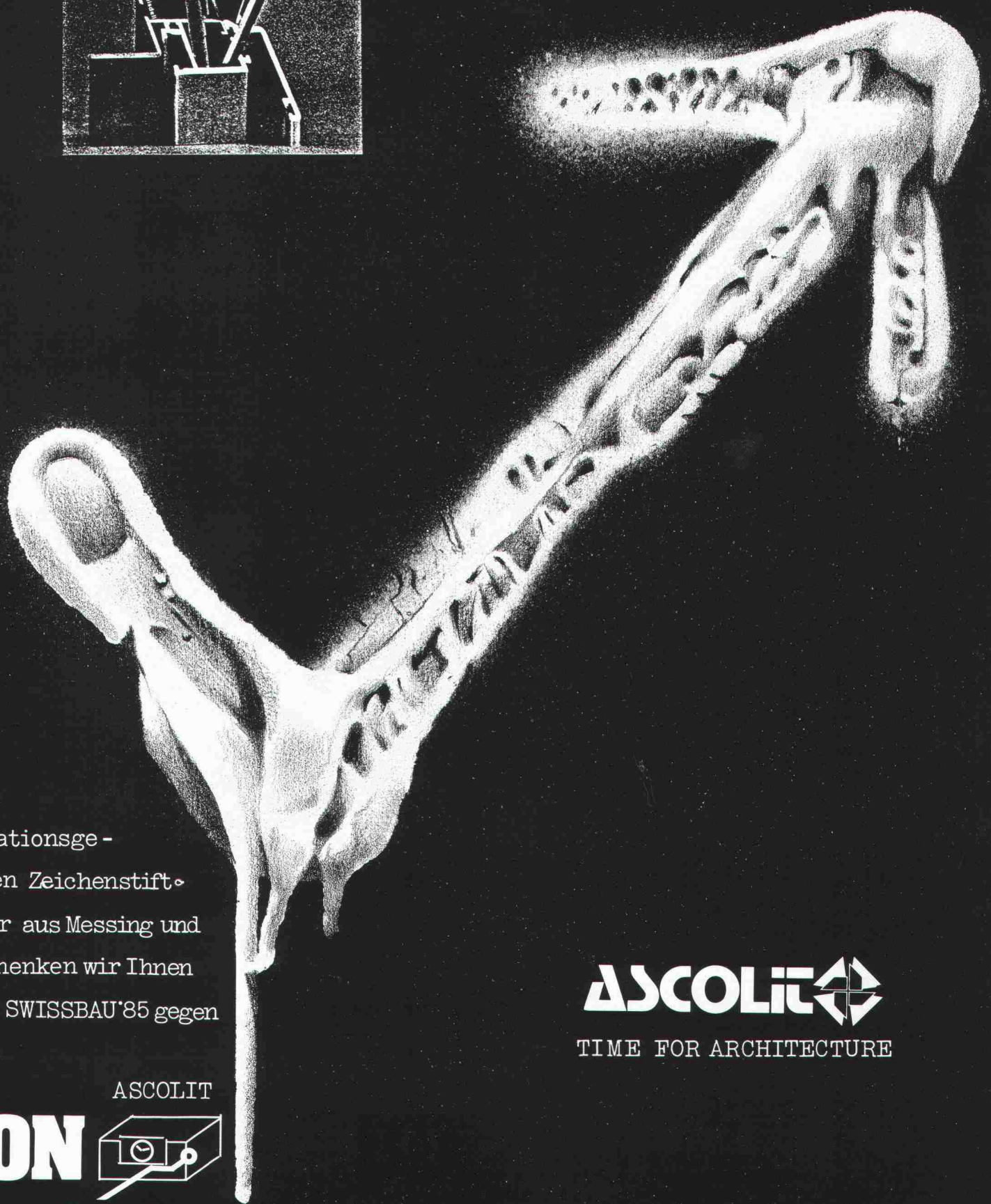
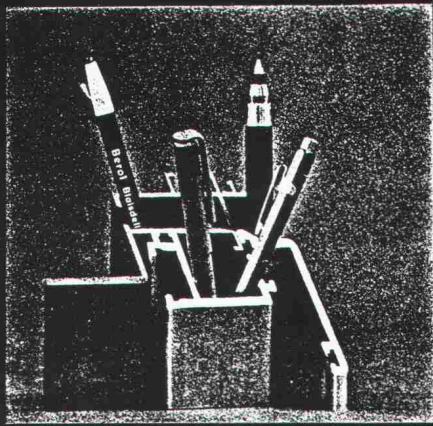
**LANGZEIT
ISOLATION** 

Schneiden Sie hier
Ich interessiere mich für die flinke Rolle.
Senden Sie mir: Prospekte Preise Muster
 Ihren technischen Berater

Name _____
Strasse _____
Plz./Ort _____
Telefon _____

anderwerbung

02



Diesen
inspirationsge-
ladenen Zeichenstift-
tänder aus Messing und
Alu schenken wir Ihnen
an der SWISSBAU'85 gegen
diesen

ASCOLIT



Halle 13
Stand 707

ASCOLIT 
TIME FOR ARCHITECTURE

ARCHITECTURE ET DEMARCHE ENERGETIQUE

Fachliteratur über Energiefragen im Baugewerbe liegt reichlich vor. Zahlreiche, gut dokumentierte Werke haben diese Fragen eingehend behandelt, damit sowohl dem Laien als auch den Architekten eine Fülle einschlägiger Informationen und Ratschläge bietend. Warum also ein neues Buch?

Die Autoren sind Architekten, die täglich mit diesen Fragen konfrontiert werden; es war ihnen daher ein Bedürfnis, eine Lücke zu füllen, indem sie allgemein auf die Energieprobleme im Zusammenhang mit der Architektur eingehen und ein Globalverfahren vorschlagen, das dem Energiekriterium besonders Rechnung gegenüber anderen Kriterien trägt.

Auch wenn die Kosten für klassische Energiespeicher nicht immer der sichtlichen steigenden Kurve folgen, bleibt es trotzdem zeitgemäss, entsprechende Massnahmen zur Energieeinsparung zu treffen.

Vorliegendes Buch ist ein Mittel, ein Werkzeug zuhanden des Entwerfers für ein gründliches Erfassen des Energiefaktors und dessen Schwerpunkte innerhalb der Architektur zwecks richtiger Werteinschätzung und Einstufung dieser Punkte in Gegenüberstellung oder vereinigt mit anderen Bereichen architektonischer Gestaltung. Das darin vorgelegte energetische Verfahren soll zur Gewinnung einer zusammenhängenden Basis für das architektonische Projekt verhelfen vor der Ausarbeitung der technischen Ausführungspläne auf Grund diesbezüglicher Fachliteratur.

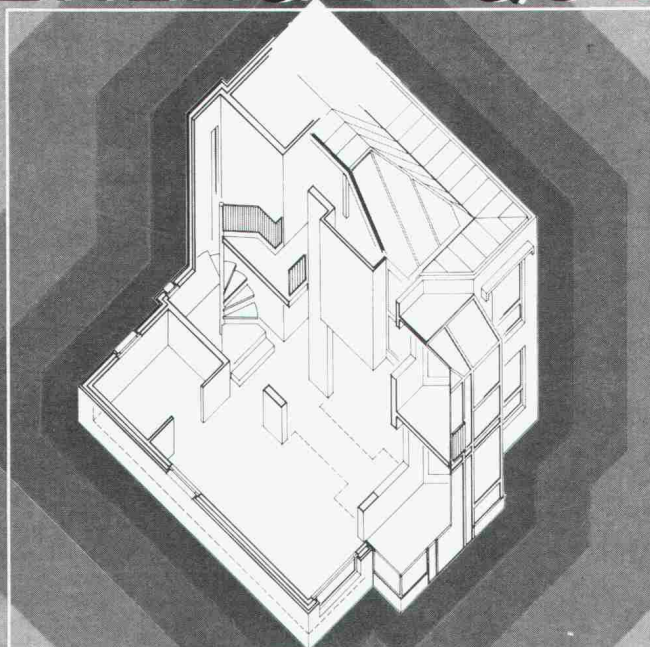
Auch der deutschsprachige Leser wird aus der Lektüre von „Architecture et démarche énergétique“ grossen Nutzen ziehen. Als Mann oder Frau vom Fach wird er (sie) es immer in Reichweite haben.

Zahlreiche Fachleute sehen in den sogenannten „bioklimatischen“, „energetischen“ oder „solarischen“ Anlagen eine Karikatur der Architektur, da die technologische, förmlich oft schlecht beherrschte Idee, das architektonische Konzept erdrückt.

Anstatt sich von einem Verfahren, das je länger je weniger vernachlässigt werden kann, abzuwenden, es abzutun als ein „ausserhalb der Architektur im wahren Sinne“ stehendes Thema, sind die Autoren des vorstehenden Buches im Gegenteil davon überzeugt, dass die sogenannten „energetischen“ Kriterien der Baukunst neuen Atem einhauchen können.

Gut durchdachte energetische Konzepte bedeuten keineswegs eine Verarmung, sondern vermögen im Gegenteil der Architektur einen positiven Ausblick zu geben dadurch, dass den Entwerfern für ihre Arbeit Anregungen, Arbeitsstützen geboten werden.

gibt es immer in Reichweite haben.



P. CHICHE ET M. HERZEN
EDITIONS J.-R. MULLER

Jetzt

in Subskription

Erscheinungsdatum: Februar 1985.
108 Seiten umfassendes Buch im Format 15,5 x 24 cm, Klebebindung mit mehr als 200 Bildern und Fotografien.
Preis im Buchhandel: **SFr. 32.—**.
Subskriptionspreis gültig bis 22. Februar 1985: **SFr. 27.—** + Versandkosten.

BESTELLSCHEIN

Bitte stellen Sie mir gegen Rechnung zu:

_____ Ex. „Architecture et démarche énergétique“ zum Preis von SFr. 27.— pro Exemplar* + Versandkosten.

* Subskriptionspreis gültig bis 22. Februar 1985.

Name: _____ Vorname: _____

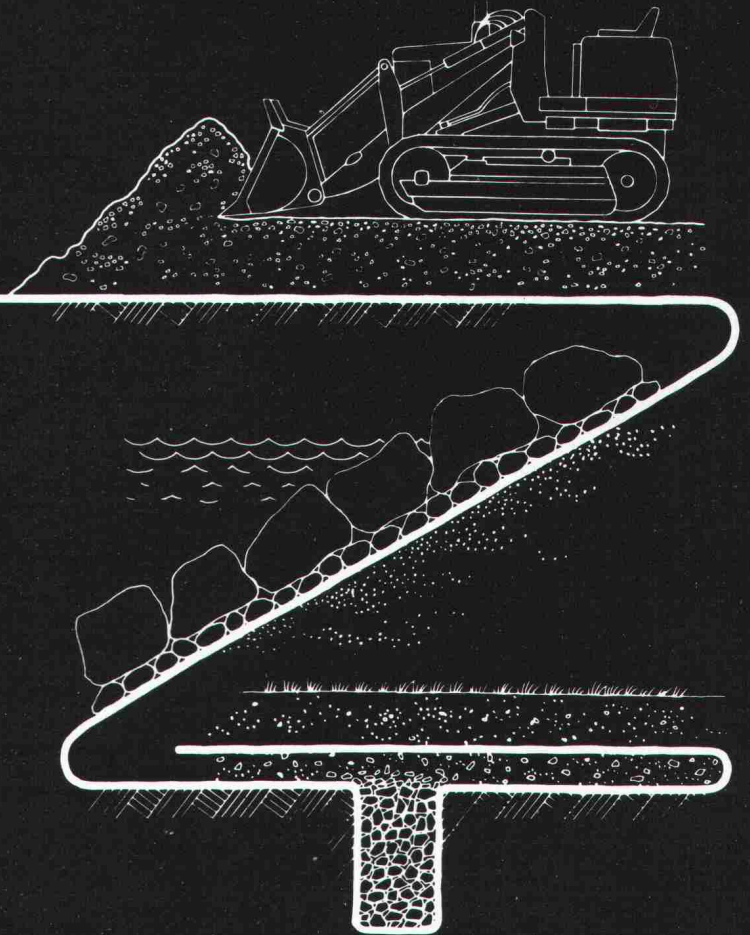
Adresse: _____

Postleitzahl, Ort: _____

Datum: _____ Unterschrift: _____

Einsenden an:
Editions J.-R. Muller
Case postale 95
1350 Orbe

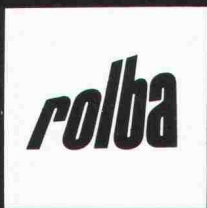
TERRAM - der sichere Grund zum Bauen



TERRAM
das Filtervlies der ICI
für den Erd- und Grundbau

TERRAM
trennt, schützt und filtert

TERRAM
im Autobahn-, Strassen- und
Wegbau, Wasser-, Tief- und
Sportplatzbau



Generalvertretung
für die Schweiz:

Rolba AG
8620 Wetzikon
Tel. 01/933 01 31



SWISSBAU
Halle 51, Stand 56

Sie erhalten sie
bei folgenden TERRAM-
Depositären ab Lager:

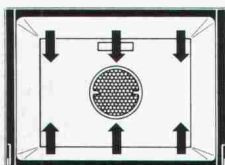
ABENA Schaumstoff AG, 6005 Luzern, 041 44 22 88. Aebi-Kraut & Co., 3114 Wichtrach, 031 98 05 44. AGROL SIERRE, 3960 Sierre, 027 55 93 31.
Bugmann AG, 4104 Oberwil, 061 30 32 32. Jungi Armin, 3352 Wynigen, 034 55 18 21. Masson SA, 1020 Renens, 021 34 06 12. Michel SA, 170
Ribourg, 037 22 34 61. Richner AG, 5000 Aarau, 064 24 25 51. Schneider AG, 3507 Biglen, 031 90 23 23. Keller Stahl AG, 8500 Frauenfeld,
054 7 21 87. Eisen + Kohlen AG, 6210 Sursee, 045 21 14 14. Baustoffcenter Surselva, 7130 Ilanz, 086 2 30 22. Baustoffcenter Surselva, 7180 Diser
lis, 086 7 44 20. M. Rezzonico + Co., 6850 Mendrisio, 091 46 16 63. Carl Stürm + Co. AG, 9400 Rorschach, 071 40 61 11. Gebr. Sidler, 6343 Rotkreuz,
042 64 26 42. Gebr. Kohler AG, 4402 Frenkendorf, 061 94 26 11. Matériaux SA, 2088 Cressier, 038 48 11 63. Inderkummen und Schweri, 390
Jaters, 028 23 27 65. Felix Sidler, 6312 Steinhausen, 042 36 34 08. Kiener + Wittlin AG, 3052 Zollikhofen, 031 86 11 11. Kiener + Wittlin AG, 395
Susten, 027 63 15 25

0705.12.10

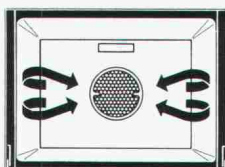
Das Rezept für die gute Küche

Ein Einbauherd oder Einbaubackofen aus dem neuen thermischen Bauknecht-Programm, zum Beispiel:

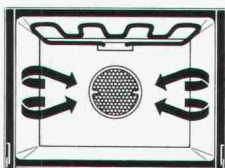
Der Einbau-Backofen mit **3** Funktionen, in dem einfach alles gelingt.



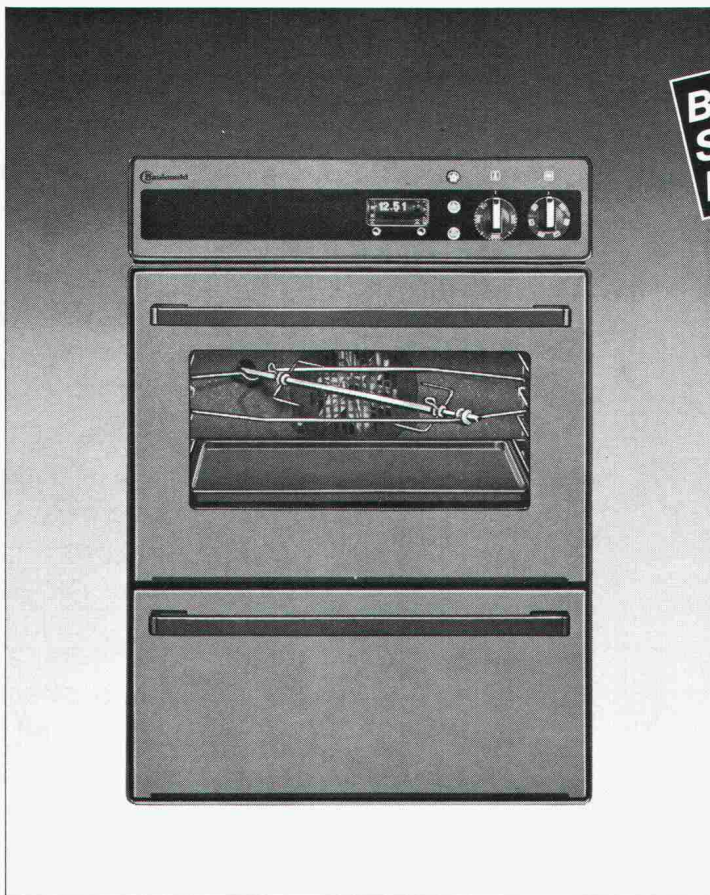
1 Normaler, konventioneller Betrieb
 Ober- und Unterhitze, stufenlos regelbar bis 300°C ● Nur Oberhitze ● Nur Unterhitze ● Grillieren am Drehspiess mit Grillheizkörper und Oberhitze ● Schöne Krustenbildung und schonendes Durchbacken



2 Heissluftbetrieb
 Umluft, stufenlos regelbar bis 300°C, Umwälzung mit Gebläse ca. 40x pro Minute ● Keine Vorheizzeit, bis zu 30% Stromersparnis ● Hohe Backraumausnutzung durch Backen und Braten auf bis zu 3 Ebenen ● Schnellere und bessere Backresultate



3 Kombiniertes Betrieb
 Mit Heissluft und Grillheizkörper ● Gleichzeitiges Überbacken und Bräunen ● Ideal für Gratins und viele andere köstliche Gerichte



Bis zu 30% Stromersparnis bei Heissluft-Betrieb

Der neue Bauknecht Prestige-Backofen BTC 75 R ist, wie alle Geräte der neuen thermischen Generation in Schweizer-Norm, trotz der vielseitigen Anwendungsmöglichkeiten wirklich einfach zu bedienen. Er zeichnet sich zudem aus durch

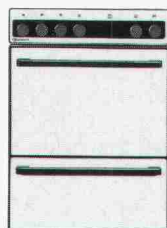
- integrierte Direktentlüftung des Backofens (Grillieren bei geschlossener Backentür)
- Motordrehspiess und Infrarot-Grillheizkörper
- katalytische Selbstreinigung
- Schaltuhr mit Timer
- Schalterblende mit Leuchtsymbolen
- Wärmeschublade
- elegante und pflegeleichte, braune Vollglasfront
- SINK-Norm 6/6



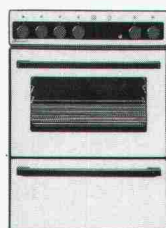
Alle neuen Bauknecht Einbauherde- und Backöfen sind vom Schweizer Institut für Hauswirtschaft SIH geprüft und empfohlen

Das neue, umfassende Bauknecht-Einbauherde- und Backofen-Programm

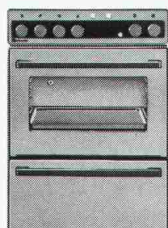
Die lebenswerte Schweizer Küche.



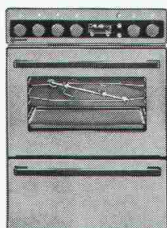
Komfort-Herde, weiss



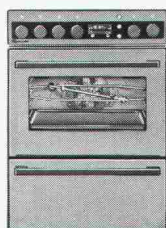
DeLuxe-Herde, weiss



DeLuxe-Herde, braun
 DeLuxe-Backöfen, braun



Prestige-Herde, braun
 Prestige-Backöfen, braun,
 Vollglasfronten



Prestige-Herde mit Heissluft
 Prestige-Backöfen mit
 Heissluft, Vollglasfronten

Informations-Gutschein

Senden Sie mir bitte Ihre Unterlagen über: SIA ✂
 neue Einbauherde und Backöfen Dunstabzugshäuben Einbau-Kühlergeräte Waschautomaten und Wäschetrockner Geschirrspülautomaten

Name _____

Adresse _____

PLZ/Ort _____

Bauknecht AG, Industriestrasse 36, 5600 Lenzburg

SWISSBAU HALLE 311, STAND 647

Bauknecht
 Bauknecht AG 5600 Lenzburg

Kommen Sie zum Kern der Sache. SWISSBAU Basel, Halle 1, Stand 383, 5.-10. Februar. Und gewinnen Sie ein automatisches Baunivellier Kern GK0-AC.


WETTBEWERB
 2 Baunivelliere Kern GK0-AC
 zu gewinnen!



Kern E2
Elektronischer
Sekunden-
theodolit



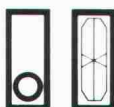
Kern DM 503
Elektrooptisches
Distanzmessgerät



Kern DIF 41
Dateninterface
mit HP-41 C



Kern
ALPHACORD
Feldcomputer



Kern RD 10
Zielpunkt-
empfänger

Neu

Kern stellt sein breitgefächertes Vermessungs-Programm vor. Weltweit bewährte Geräte, das gesamte modulare Geräte-System sowie den ALPHACORD – der leistungsfähigste Feldcomputer für den Vermesser.

WETTBEWERB

Bringen Sie Ihr ältestes Original-Kern-Nivellier mit (ohne Stativ). Sofortpreis für jeden Teilnehmer. Die Besitzer des ältesten und des ältesten noch funktionstüchtigen Kern-Nivelliers gewinnen je 1 automatisches Baunivellier Kern GK0-AC.

Mitmachen lohnt sich! Bringen Sie deshalb zur SWISSBAU etwas Zeit und Ihr ältestes Kern-Nivellier mit. Wir freuen uns auf Ihren Besuch.



Kern & Co. AG
Werke für Präzisionsmechanik,
Optik und Elektronik
5001 Aarau
Telefon (064) 25 11 11

Vom Wettbewerb ausgeschlossen sind Kern-Mitarbeiter und deren Angehörige sowie Antiquitäten-Händler. Der Rechtsweg ist ausgeschlossen.



**AEG Münzschaftautomaten
landen sicher überall dort,
wo Strom verbraucht wird.**



Eines ist sicher: mit einem AEG Münzschaftautomat bleibt keine Stromrechnung unbezahlt. Rund um die Uhr, Minute für Minute, zieht er die fälligen Kosten in Waschküchen, Beleuchtungsanlagen, Saunas und Solarien ein. Wählen Sie zwischen zwölf Laufzeiten von 8 bis 80 Minuten und der Einstellung für Münzen oder Wertmarken.



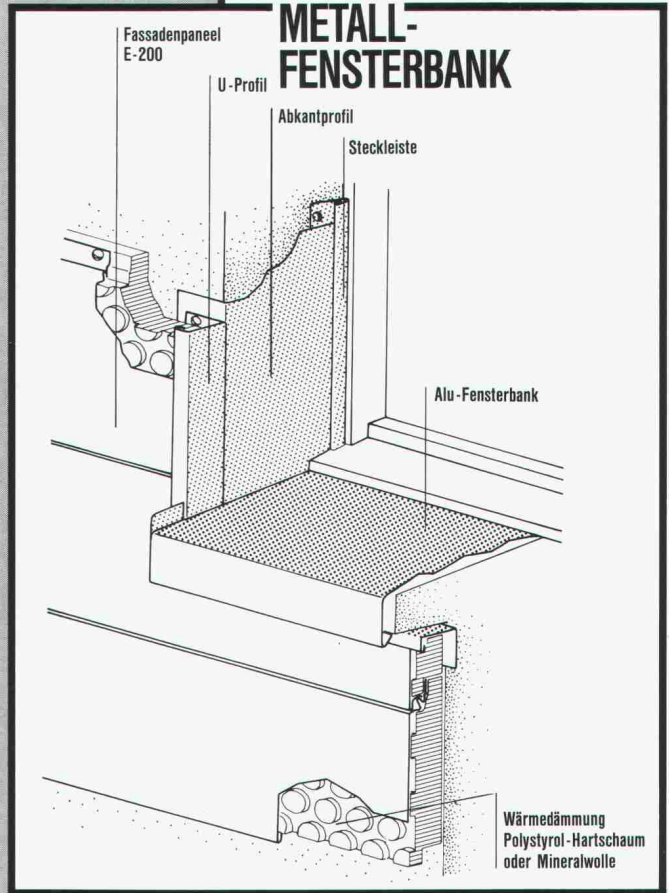
ELEKTRON

Elektron AG, 8804 Au ZH, Telefon 01 783 01 11
Westschweiz: Prodelec SA, 1099 Les Cullayes, Téléphone 021 93 20 86



**WÄRMEDÄMMSYSTEM
E-200 aus Farbaluminium**

Die Fassade mit den besten
Detail-Lösungen!
Zum Beispiel:



**METALL-
FENSTERBANK**

- Die Fassade mit der optimalen Wärmedämmung
- Die Fassade, die dauerhaft und rissfest ist
- Die Fassade für alle Bauten

**Besuchen Sie uns an der
SWISSBAU, Halle 31, Stand 249**

swisspor eg löst Ihr
Fassadenproblem

Auskunft und Prospekte erhalten Sie bei:



5623 Boswil, Tel. 057 47 11 50

Name: _____
 Strasse: _____
 PLZ/Ort: _____
 Telefon: _____

Wer macht was?

Abdichtungen

Starr im Dünnschichtverfahren
BAUSCHUTZ AG, 8048 Zürich
Tel. 01/64 11 30

Mit Kunststoff-Dichtungsbahnen
SARNAFIL® G, S, F, P und FP
SARNA KUNSTSTOFF AG
6060 Sarnen, Tel. 041/66 01 11

Angewandte Klimatologie/Meteorologie

METEOTEST, Tel. 031/23 74 17
Hallerstr. 50, 3012 Bern

Architektur - EDV - CRB

Devisieren + Weiterbearbeitungen
E. JEUCH, Architekturbüro
Rotfluhstr. 22, 8702 Zollikon
Tel. 01/391 50 77

Architekturmodelle

ATELIER 7, M. Fricker
Klosbachstrasse 123, 8032 Zürich
Tel. 01/47 92 67

KREBSER MODELLBAU
Dorfstrasse 8, 8307 Effretikon
Tel. 052/32 10 16

Lüchinger Modellbau
9113 Degersheim, Tel. 071/54 15 22

SCHALK MODELLBAU
8050 Zürich, Tel. 01/302 64 11
5430 Wettingen, Tel. 056/27 10 80

Werner Schnüriger, 8953 Dietikon
Moosmattstr. 16, Tel. 01/740 27 57

Modellbau Zaborowsky
Inhaber D. Raffainer
Neumarkt 10, 8001 Zürich
Tel. 01/252 22 16

Bauaustrocknung

Roth-Kippe AG, 8045 Zürich
Gutstrasse 12, Tel. 01/461 11 55

Baugrunduntersuchungen

BBL Baulaboratorium AG
4132 Muttentz/Basel, Tel. 061/61 33 14
CSD COLOMBI SCHMUTZ DORTHE AG
3097 Liebefeld/Bern, Tel. 031/53 64 12
1066 Epalinges, Tel. 021/32 73 41
1700 Fribourg, Tel. 037/22 76 66
5000 Aarau, Tel. 064/24 66 22
4410 Liestal, Tel. 061/91 24 28

GEOTEST AG
(s. Geologie - Geotechnik - Geophysik)

K+S P. KIEFER + R. STUDER AG
4153 Reinach BL, Tel. 061/76 94 76

SIEBER CASSINA + Partner
Beratende Geologen und Ingenieure
8008 Zürich, Tel. 01/252 75 60
4600 Olten, Tel. 062/32 15 85
3073 Gümliigen, Tel. 031/52 52 31

Baugrunduntersuchungen Geologie – Geotechnik – Hydrologie

TERREXPERT AG
Baugrund, Baumaterial,
Baumethoden
Stauffacherstr. 130, 3014 Bern
Tel. 031 / 42 62 22

Boden-Isoliererelemente

System GANTNER
H. Gantner, 8888 Heiligkreuz-Mels
Telefon 085 / 2 24 41 / 2 58 42

Boden-Isoliererelemente

LEGATHERM
Leganorm AG, Feldstr. 31
8400 Winterthur, Tel. 052/25 26 16

Dachstocksanierung/ Holzschutz

RENTOKIL AG, Köchlistr. 28
8004 Zürich, Tel. 01/242 69 69
1290 Versoix, Tel. 022/55 49 55

Erschütterungs-Messungen

CSD AG (s. Baugrunduntersuchungen)
GEOTEST AG
(s. Geologie - Geotechnik - Geophysik)

K+S P. KIEFER + R. STUDER AG
4153 Reinach BL, Tel. 061/76 94 76

Faltwände - Holzfalttüren

Lienhard Söhne AG, 8038 Zürich
Albisstr. 131, Tel. 01/482 12 90

Fassadenplanung

Metallbau-Planung J. F. Meyer AG
6006 Luzern, Seeburgstr. 20
Tel. 041/31 20 88

Feuchtigkeitsmessgerät

H. T. Hauenstein AG, Finkelerweg 32
4144 Arlesheim/Basel
Tel. 061/72 10 60

Geologische Beratung

GEOLOGIEBÜRO
Dr. J. F. SCHNEIDER
Baugrunduntersuchungen, Hydro-
geologie, Geothermik, Rohstoff-
gewinnung, Bodensonierungen
8439 Mellstorf/AG, Tel. 056/53 13 00

Geologie – Geotechnik – Geophysik

CSD AG (s. Baugrunduntersuchungen)
GEOTEST AG
3052 Zollikofen, Tel. 031/57 20 74
9008 St. Gallen, Tel. 071/24 87 10
8955 Oetwil a.L., Tel. 01/748 26 85
1785 Cressier FR, 1037 Etagnières

Geologie – Geotechnik – Hydrologie

Elektrowatt Ingenieurunternehmung
AG, Abteilung für Baugeologie,
Geothermie, Fundationstechnik,
Hydrologie, Wasser- und Energie-
wirtschaft, Dämme.
Bellerivestrasse 36, 8022 Zürich,
Tel. 01/251 62 61, intern 2376

Geotechnik

Dr. H. HALTER, dipl. Ing. ETH/SIA
Beratung- und EDV-Berechnung im
Grundbau, Erdbaulabor
Ekkehardstr. 25, 8006 Zürich
Tel. 01/362 56 28

Ingenieurbüro G. MUGGLIN AG
Beratung, Untersuchungsprogramme,
Planung, Berechnung, Überwachung
in Grundbau, Bodenmechanik und
allgemeinem Tiefbau. Bollestr. 29,
8006 Zürich, Tel. 01/251 48 62

Geowärme-Nutzung für Heizzwecke

GEOCALOR AG, Cham
Beratung Dr. M. Korner, Geologe
6344 Meierskappel, Tel. 042 / 64 35 84

Hang- und Rutschsanierungen

SOLTEC AG für Bodenstabilisierungen
3602 Thun, Tel. 033/23 11 02

Holzschutzmittel

Dr. R. Maag AG, 8157 Dielsdorf
Tel. 01/853 12 55
Color xex, Xerotin, Xylosan

Industrie-Vorhänge

SARNA KUNSTSTOFF AG
6060 Sarnen, Tel. 041/66 01 11

Injektionen

BAUSCHUTZ AG, 8048 Zürich
Tel. 01/64 11 30
RENECO Bautechnik AG
8112 Otelfingen, Tel. 01/844 31 71

Isolierunterdach GANTNER

H. GANTNER, 8888 Heiligkreuz-Mels
Telefon 085 / 2 24 41 / 2 58 42

Isolierunterdach LEGATHERM

Leganorm AG, 8400 Winterthur
Feldstr. 31, Tel. 052/25 26 15

Kunststoffe

steba kunststoffe - 8808 Pfäffikon SZ
Tel. 055/48 44 50
POLYU® Polycarbonat-Verglasungs-
system (4fach = K-Wert etwa 1,3),
Doppel- und Dreifachstegplatten aus
Acryl/Polycarbonat/PVC,
GFK-Lichtplatten, Lichtkuppeln

Landschaftsbegrünung

BEGRÜNUNGEN HUNN AG
5630 Muri AG, Tel. 057/44 22 25
Humuslose- und Grossflächen-
Begrünungen, liefern von Fertigrasen
und Erosionsschutz-Matten

Lärmbekämpfung

Schneider+Co. AG, 8401 Winterthur,
Im Hölderli 26, Tel. 052/89 21 21
Technische Akustik / Engineering

Lärmexperten

BMP Dr. Pelli + Co., 8027 Zürich
Splügenstrasse 3, Tel. 01/202 21 51
Aussenlärmrechnungen, Projek-
tierung von Schutzmassnahmen

Lärmschutz

Siegfried Keller AG, Wallisellen
Lärmschutz Büro und Lager:
Zürichstr. 38, 8306 Brüttisellen
Tel. 01/833 02 81

Materialprüfung

BBL Baulaboratorium AG
4132 Muttentz/Basel, Tel. 061/61 33 14

Mauerentfeuchtungen

BAUSCHUTZ AG, 8048 Zürich
Tel. 01/64 11 30

RENECO Bautechnik AG
8112 Otelfingen, Tel. 01/844 31 71

ANDEREGG Mauersanierungen AG
9011 St. Gallen, Tel. 071/23 65 64

Metallbau

Surber-Metallbau AG, 8004 Zürich
Hohlstrasse 211, Tel. 01/42 87 87
Metallfassaden, Metallfenster,
Schallschutzfenster, Metalltüren,
Brandschutzabschlüsse

Metallfassaden + Dächer

Bewährte Leichtbausysteme, Beratung
u. Ausführung GOTTFRIED STADLER
Dach - Wand + Montagen
9205 Waldkirch, Tel. 071 / 98 21 61

Metall-Normtüren

Brander AG, 8162 Steinmaur
Tel. 01/853 06 22

Natursteine

J. und A. Kuster, Steinbrüche AG
8807 Freienbach, Tel. 01/784 25 25
TOSCANO AG
Steinbrüche und Werkstätten
7440 Andeer, Tel. 081/61 13 70

Fachfirmen- verzeichnis

Pfahlprüfungen

GEOTEST AG
(s. Geologie - Geotechnik - Geophysik)

Pumpen

Bieri Pumpenbau AG
Biral International
3110 Münsingen, Tel. 031/92 92 11

GRUNDFOS PUMPEN AG
8117 Fällanden
Tel. 01/825 29 25, Telex 59928

HÄNY & CIE. AG, Pumpen- und
Wasseraufbereitungsanlagen
8706 Meilen, Tel. 01/925 11 31

KSB Zürich AG, Pumpen/Armaturen
8031 Zürich, Tel. 01/44 99 33

PUMPENBAU SCHAFFHAUSEN AG
8200 Schaffhausen, Tel. 053/4 30 21

K. Rüttschi AG, Pumpenbau, 5200 Brugg
Tel. 056/41 04 55, Telex 54 233

SOMMER SCHENK SUISSE
Pumpenbau, 5213 Villnachern
Tel. 056/43 13 63

Rohrleitungen

aus Kunststoff für Druckluft
STÄUBLI AG, 8810 Horgen
Tel. 01/725 25 11, Telex 52821

Schallschutz- und Schwingungstechnik

Angst + Pfister, 8052 Zürich
Thurgauerstr. 66, Tel. 01/301 20 20

Schaumstoff-Streifen

zur Fugen-Hinterfüllung
Schaumstoff AG, 8303 Bassersdorf
Geerenweg 4, Tel. 01/836 61 14

Schnellverschlusskupplungen

CEJN AG, Pilatusstrasse 1
6300 Zug Tel. 041/21 54 53 / 54

Software

RZW DR. WALDER + PARTNER AG
Rechenzentrum und Softwarehaus
3073 Gümligen, Tel. 031/52 69 62
8032 Zürich, Tel. 01/252 65 75

Sprengen

Sprengen! Abbruch, Aushub, Material-
gewinnung, Felssanierungen, Spreng-
beratung, Überwachungen, Beratung
bei Devisierungen, Expertisen
BEREUTER SPRENG AG,
8604 Volketswil, Tel. 01 / 945 67 59

Spritzbeton

Gunit, Sandstrahlen
E. Laich SA, 6671 Avegno
Tel. 093 / 81 17 22

Stahlbau

FURRER + FREY, 3018 Bern-Bümpliz
Tel. 031 / 55 43 53
Roboterschweissen, Spezialmontagen

Thermolackierungen

Thermolackierwerk Waltenspül AG
6142 Gettnau LU, Tel. 045/81 20 51

Tore

Bator AG, 3360 Herzogenbuchsee
Tel. 063 / 60 11 33
Falt-, Schiebefalt-, Schiebetore
Automaten-Steuerungen

Trennwände - Werkkabinen

Verstellbare Blättler-Wände
schallsoliert, feuerbeständig
BLÄTTLER AG, Holz- und Metallbau
Industriestr. 1, 8117 Fällanden
Tel. 01/825 43 85

Treppen

Columbus-Treppen AG
9245 Oberbüren, Tel. 073/51 37 55
Spindeltreppen aus Holz und Alu,
Scheren- und Holzschiebetreppen

Ungezieferbekämpfung

Ketol AG, Abt. Insecta-Service
8157 Dielsdorf ZH, Tel. 01/853 05 16
RENTOKIL AG, Köchlistr. 28
8004 Zürich, Tel. 01/242 69 69
1290 Versoix, Tel. 022/55 49 55

Unterquerungsarbeiten mit Stahl- und Eternit- rohren bis 1000 mm Ø

für Kanalisation und Werkleitungen

Trenchag AG, 8305 Dietlikon
Tel. 01/833 22 05

Vorfabrizierte Armierungen

Mit fi-Rista-Elementen armeren Sie
wirtschaftlicher
NEU! fi-Ripa-Anschlusskorb
DRAHTWERKE FISCHER AG
5734 Reinach
Tel. 064/71 15 55, Telex 68316 fidra ch

Wasserdichte Türen

Tuchschmid AG, 8500 Frauenfeld
Tel. 054 / 26 11 11

W. Nill, Metallbau
8404 Winterthur, Tel. 052/29 54 52

Wasserversorgung

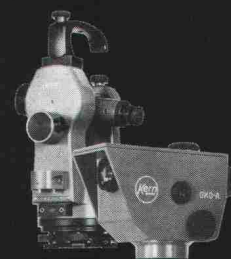
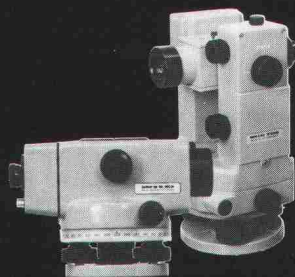
BMP Dr. Pelli + Co., 8027 Zürich
Splügenstrasse 3, Tel. 01 / 202 21 51
Netzberechnungen und -analysen

SWISS BAU 85

Halle 1 Stand 395

WILD
HERBRUGG

3 Automatische Nivelliere
NAO, NA1, NA2, 5 Libellen-
Nivelliere NO1, NO5, N1, N2,
N3, Bau-Theodolit T05 und
Ingenieur-Theodolite T1, T16,
T2, Infrarot-Distanzmesser,
Winkelpismen, Messlatten



Kern
SWISS

3 Automatische Nivelliere
GK0-A, GK1-A, GK2-A,
3 Libellen-Nivelliere GK0,
GK1, GK23, Bau-Theodolit
K0-S, Ingenieur-Theodolite
K1-M, K1-S, DKM1, DKM2-A,
Distanzmesser, Prismen

TOPCON

5 Automatische Nivelliere
AT-F1, -F2, -F3, -F4, -F6,
neuartiger Digital-Theodolit
DT-20 für Bauplatz und Ver-
messung, Infrarot-Distanz-
messer DM-A2



Die grosse Auswahl an Nivellierinstrumenten und Theo-
doliten der bekanntesten Weltmarken können Sie bei
uns testen und vergleichen. Ferner zeigen wir verschie-
dene Messlatten, Band-Messstäbe, Jalons, Glasfaser-
und Stahlbandmasse, Messräder und viele einschlägige
Spezialitäten für Bauunternehmer, Architekten, Inge-
nieure und Geometer.

Erstmals an einer Ausstellung in der Schweiz:
Elektronisches Digital-Planimeter HAFF für Flächen- und
Erdmassenberechnungen mit Mikro-Computer.

Spezialgeschäft für Vermessungs-Instrumente und Mess-
geräte, Zeichenanlagen, technische und kaufmännische
Büroeinrichtungen

GRAB+WILDI AG

8023 Zürich 1 Seilergraben 61 Tel. 01 251 57 88
8902 Urdorf beim Bahnhof Tel. 01 734 36 67

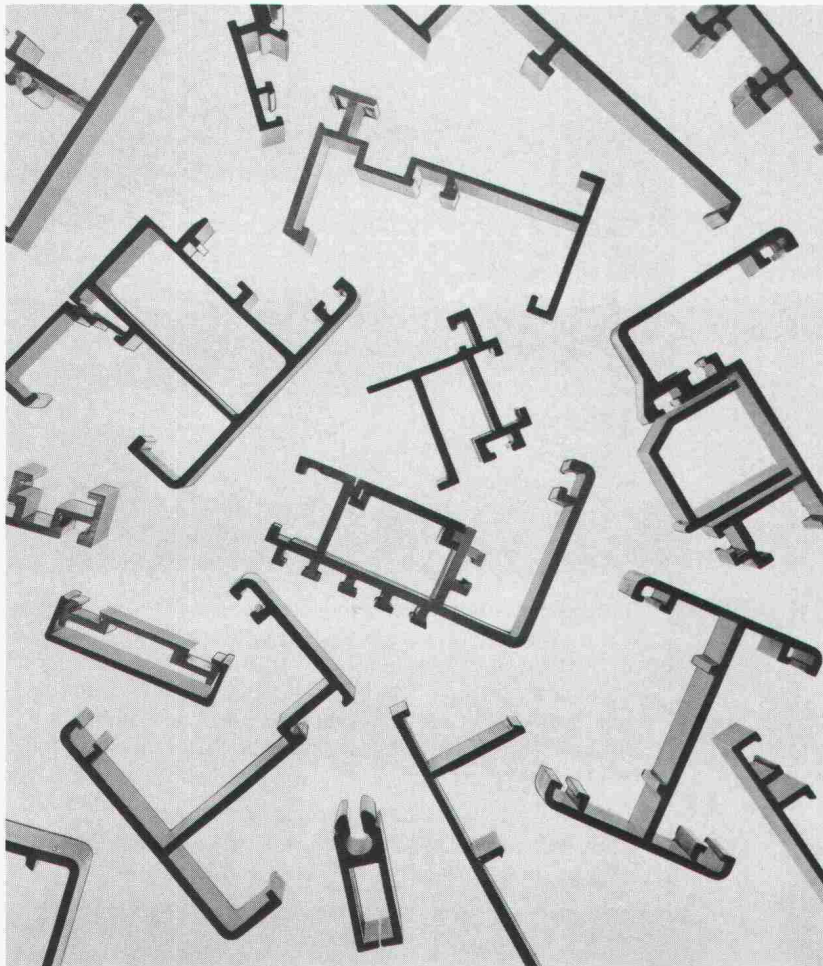
Ausstellung in Zürich am Seilergraben 61

Aktuell bei den Metallwerken Dornach.

Bauprofile aus Kupferwerkstoffen. Eines von vielen Themen, über das Sie mit uns fachsimpeln können.

Kupfer und Kupferlegierungen sind beim Bauen durch nichts zu ersetzen. Eine kühne Behauptung, wenn man bedenkt, dass in den vergangenen drei Jahrzehnten Aluminium und verwandte Legierungen die Kupferwerkstoffe ziemlich stark verdrängt hatten.

Und heute? Wie in vielen Lebensbereichen ist auch beim Bauen eine deutliche Tendenzwende zu beobachten: Dauerhafte Materialien mit hervorstechenden Merkmalen werden vermehrt bevorzugt.



Kupfer und Kupferlegierungen erfüllen die Forderung nach qualitativ hochwertigen und ästhetisch befriedigenden Lösungen. Daneben besitzen Kupferwerkstoffe weitere Eigenschaften, die sie anderen Baumaterialien überlegen machen.

**Kupferwerkstoffe sind
schön, kostbar, aber
nicht teuer.**

Kupferwerkstoffe passen in jede Umgebung und zu jedem Baustil. Sie besitzen eine natürliche Patina, sind korrosionsbeständig, leicht verarbeitbar und lassen sich dank bewährter Technologien mit anderen Werkstoffen beinahe beliebig kombinieren. Dies öffnet dem Architekten einen weiten Spielraum für kreative Lösungen.

Dank moderner Methoden für die Profilverherstellung, gesicherter Rohstoffversorgung und anhaltend stabiler Rohstoffpreise sind Kupferwerkstoffe auch für Bauzwecke wirtschaftlich konkurrenzfähig.

**Reden Sie mit uns
über Profile.**

Wir bieten Ihren individuellen Bedürfnissen angepasste, ganzheitliche Problemlösungen, einschliesslich aller statischen, bauphysikalischen, metallurgischen und verarbeitungstechnischen Aspekte.

M DORNACH

Unsere Qualität für Ihre Qualität.

Metallwerke AG
4143 Dornach/Schweiz
Telefon 061 72 66 66
Telex 62 384 medo ch
Telefax (0) 61/72 66 51

Aktuell



Die umfassende Kurzinformation mit übersichtlicher Checkliste.

Sie sehen sofort, wer welche Versicherungen braucht: Unternehmer, insbesondere Bauunternehmer, Handwerker, Architekten, Ingenieure und Bauherren.

Wir lassen diesen Leitfaden gerne jedem Interessenten durch die Post zustellen.

Bitte senden Sie den nebenstehenden Coupon einfach an:

Winterthur-Versicherungen
Postfach 299
8401 Winterthur

winterthur
versicherungen

Immer in Ihrer Nähe.
Auch im Ausland.

Gutschein
für ein Gratisexemplar
«Technische Anlagen, Bauten –
wie versichern?»

Vorname: _____

Name: _____

Beruf: _____

Firma: _____

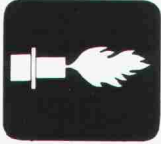
Str./Nr.: _____

PLZ/Ort: _____

► Postfach 299, 8401 Winterthur

SIXMADUN

Ihr Energie-Spar-Partner



Minidüsen-Spar-
Ölbrenner



Gas- und Kombi-
Öl/Gasbrenner



Wärmepumpen



Wasserenthärter



Viking-Pool Solar

- seit 1924 selbständiges Schweizerunternehmen
- 60 Jahre Erfahrung im Energie-Sparen
- über 100 Service- und Verkaufsstellen

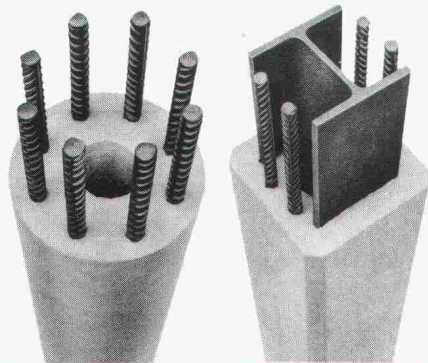
Besuchen Sie uns an der
SWISSBAU 85, Halle 11, Stand 115

Tel. Sissach: 061-98 48 91

Öl- und Gasbrenner Wärmepumpen Elektroheizungen Wasserenthärter Schwimmbäder

Schleuderbetonstützen!

Sacac-Stützen aus Schleuderbeton tragen grosse Lasten über kleine Querschnitte ab. Sacac-Stützen bieten mehr Nutzfläche bei gleichem Gebäudegrundriss. Sacac-Stützen lassen sich schnell und leicht montieren. Sacac-Stützen erfüllen bei entsprechender Betonüberdeckung die Anforderungen aller Feuerwiderstandsklassen. Wir erzeugen Schleuderbetonstützen mit Armierungsstahl und Walzprofilen. Wir liefern Schleuderbetonstützen mit allen erforderlichen Anschlüssen für Flachdecken und Träger. Wir erstellen für die Sacac-Stützen die statischen Berechnungen und Pläne. Sacac-Stützen sind in allen Querschnittsformen und Strukturen erhältlich.



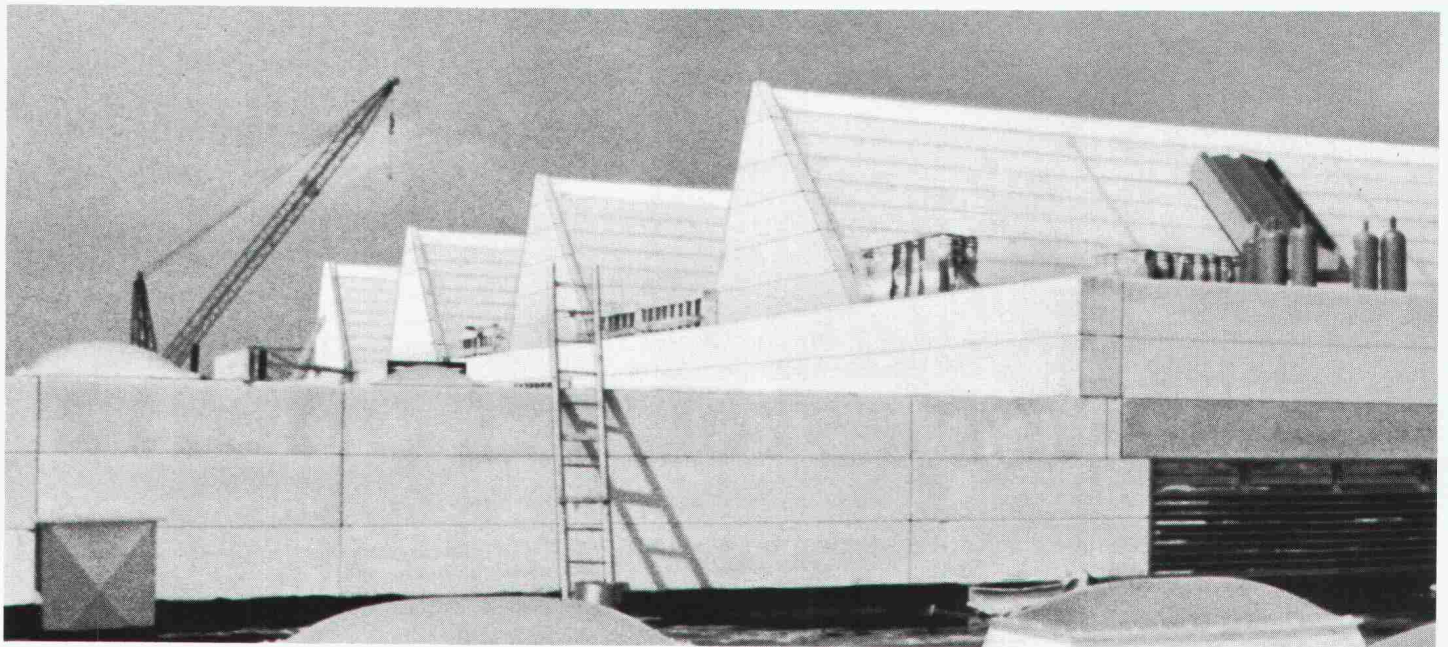
Vorteile der Sacac-Stützen

- Grosse Tragfähigkeit
- Geringer Querschnitt
- Schnelle Montage
- Hoher Feuerwiderstand
- Anspruchsvolle Ästhetik

SACAC

Schleuderbetonwerk AG
Postfach 5879
5600 Lenzburg 1
Tel. 064 5118 82

Wir fabrizieren Schleuderbeton seit 1946



Das Hebel Massivdach im Industriebau. Wertbeständig, sicher, wirtschaftlich.

Rationeller planen und bauen lautet die aktuelle Forderung im Industriebau. Das bedeutet: möglichst kurze Bauzeit, niedrige Folgekosten und bauphysikalisch überzeugende Bedingungen, um eine langfristig flexible Nutzung des Gebäudes sicherzustellen.

Das Hebel Massivdach für den Industriebau erfüllt diese Forderungen für jede Dachform bestens:

- Jede gewünschte Plattenlänge bis 7,50 m ist lieferbar, also rationelle Planung und schnelle Montage.
- Hebel Dachplatten sind massiv und wertbeständig.
- Hebel Dachplatten zeichnen sich aus durch hervorragende Wärmedämmung, ausgewogene Wärmespeicherung und gute Dampfdiffusion, das

ergibt niedrigere Heizkosten und ein gesundes Raumklima.

- Das Hebel Massivdach bietet hohen Schutz gegen Aussenlärm.
- Hebel Bauteile sind unbrennbar und erfüllen die Anforderungen der höchsten Feuerwiderstandsklassen. Das bedeutet günstige Versicherungsprämien.

Diese Eigenschaften machen das Hebel Industriedach jeder Leichtkonstruktion überlegen.



**Bauen
mit
Verstand**

SWISS
BAU 85
Halle 301
Stand 421

Bitte informieren Sie uns über Bauen mit Hebel.

- Hebel Massivdach im Industriebau
- Hebel Blockstein mit Mörtelnut
- Hebel Bausystem im Mehrgeschoss-Wohnungsbau
- Dokumentation mit Konstruktionsdetails
- Devis-Texte
- Besuch des Hebel Beraters nach tel. Vereinbarung

Firma _____

Zuständig _____

Strasse/Nr. _____

PLZ _____ Ort _____

Telefon _____

Hebel Sempach, 6204 Sempach-Stadt, Telefon 041-99 15 48

isolit Kamin

SWISSBAU 1985
Halle 321, Stand 431

Das bewährte keramische Kamin für alle Öl-, Gas-, Holz- und Kohlefeuerungen, Cheminées und Einzelöfen.

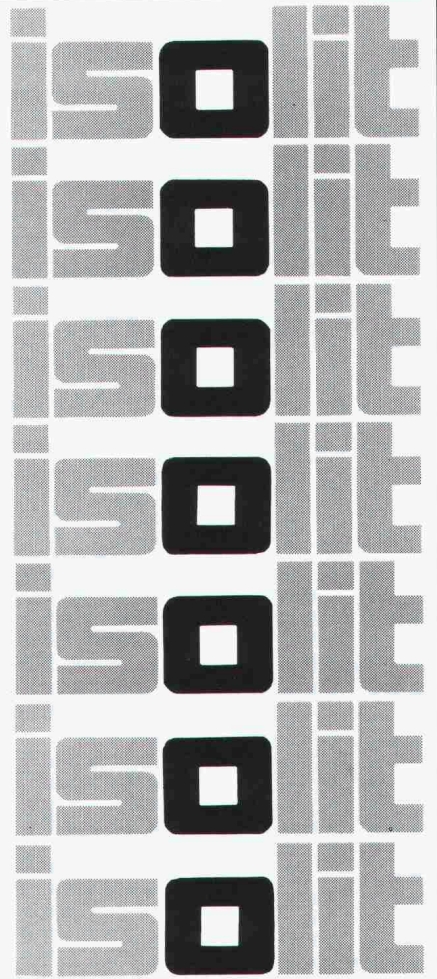
Wir beraten Sie unverbindlich, wie mit dem Isolit-Kamin und einem modernen Heizkessel mit niedriger Abgastemperatur Energie gespart werden kann.

Die genaue Kaminberechnung wird von uns kostenlos durchgeführt.

Viele Baumaterialhändler führen unsere Isolit-Kaminelemente am Lager.

Kamin-Werk Allschwil

4123 Allschwil 1 Telefon 061 6305 52



KEM REX®

HOCHWIDERSTANDSFÄHIGES GLAS
CHEMISCH GEHÄRTET

SCHWEIZER QUALITÄT

Die verfügbaren Masse hängen von der Glasdicke (0,6 mm-15 mm) ab. In gewissen Fällen können die Abmessungen 300 x 200 cm erreichen.

THERGLAS

elektrisch
heizbares Glas

THRIGLAS

Verbundsicherheitsglas
Alarmglas
Panzerglas

VISAGLAS

Glas-Polycarbonat-
Verbund höchster
Sicherheit

KEM-REX

hochwiderstands-
fähiges, chemisch
gehärtetes Glas

MOUTEX

Isolierglas



VERRES INDUSTRIELS SA

CH-2740 MOUTIER Tél.: 032 93 32 42 Tlx: 34306

Seit 1841: eine Glastradition zu Ihren Diensten!

NEU

X MAL WIDERSTANDSFÄHIGER!



Gehen wir einen Schritt weiter,



Ein starkes Paket...
Feststoffkessel, Ölkessel,
Boiler und Regelung
...mit Vollgarantie

wenn wir schon über Heizkessel reden

Über die Technik unseres NeoVac-WINDHAGER Öl-Spezialkessels mit der «heissen Edelstahl-Brennkammer» brauchen wir nicht viele Worte zu verlieren. Der Kessel ist ein Produkt der neuesten NTR-Kesseltechnologie:

Spitzenwirkungsgrad von über 90%, russfreier Ausbrand, minimalste Wärmeverluste durch wirksame Kesselisolation, bis zu 30%-ige Brennstoffeinsparung, vollautomatische Regelung, lange Lebensdauer, 3 Jahre Vollgarantie usw. Aber:

Der Clou ist das NeoVac-WINDHAGER Baukastensystem!

Damit können Sie für jede Energiesituation die wirtschaftlichste Heizzentrale aus passenden Bausteinen leicht kombinieren. Was heisst das? Die Forderung nach höchstmöglichem Wirkungsgrad verlangt für jeden Brennstoff ein spezielles Kesselkonzept. Im NeoVac-WINDHAGER-Programm sind diese Konzepte optimiert und aufeinander abgestimmt. Öl- und Feststoffkessel,

Wärmepumpen und Boiler lassen sich ohne Kompromisse kostengünstig verknüpfen. Die ausgereifte NeoVac-WINDHAGER-Technik für die ökonomische Energienutzung erzielt Spitzenwerte, vereinfacht wesentlich die Installation, berücksichtigt vielerlei Platzverhältnisse und sorgt für ein schönes Bild im Heizraum.

Wenn Sie Heizungen planen oder installieren, dann sollten Sie auch das NeoVac-WINDHAGER Baukastensystem zum Vergleich heranziehen. Verlangen Sie Unterlagen und Konditionen!

**SWISS
BAU85**

Halle 11 Stand 267

NeoVac[®]

für sparbewusste Wärmetechnik

NEOVAC Wärmetechnik AG
9463 Oberriet SG Telefon 071/78 18 88

Service- und Verkaufsstellen:

8304 Wallisellen/ZH, Tel. 01/830 68 43
4436 Oberdorf/BL, Tel. 061/97 89 21

1580 Avenches/VD, Tel. 037/75 35 75
9491 Ruggell/FL, Tel. 075/32 77 3

Informations-Coupon

Senden Sie mir detaillierte Unterlagen über das NEOVAC-WINDHAGER Baukastensystem.

Name: _____

Adresse: _____

Ich interessiere mich auch für:

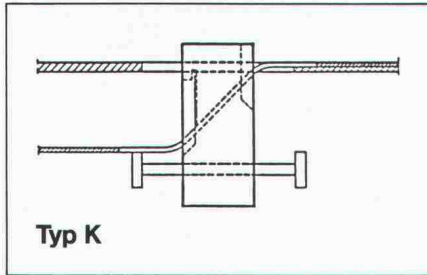
- Wärmepumpen
- Energiespeicher/Boiler
- Zentralheizungs-Kochherde
- Umwälzpumpen
- Heizwände/Konvektoren
- Fussbodenheizung
- Klima-Boden
- Thermostatventile
- Regel- und Steuergeräte
- Wärmemess-Systeme



erwartet Sie auf der SWISSBAU 85 vom 5. - 10. 2. 85
in Halle 51, Stand 355, der Schweizer Mustermesse

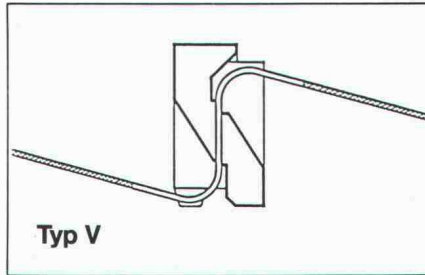
FELI präsentiert die neue Generation „Schöck ISOKORB“.

Durch die Vielfalt von drei Typen und mehrerer Sonderkonstruktionen bietet FELI das richtige Produkt für Ihr Problem.



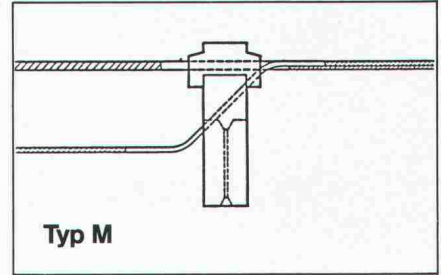
Typ K

Für Kragplatten mit komplizierten Grundrissen und einer Auskrägung bis 3,7 m bei einer maximalen Plattenlänge von 7 m. Der Wärmeschutz bei diesem Typ liegt wesentlich höher als nach DIN vorgeschrieben.



Typ V

Speziell entwickelt für dreiseitig aufgelagerte Balkonplatten und Balkone auf Stützen. Für reine Querkraft-Aufnahme bis zu einer Plattenlänge von 7 m. Optimaler Wärmeschutz und besonders kostengünstig.



Typ M

Für Kragplatten mit einer Auskrägung von 2,5 m und einer maximalen Plattenlänge von 7 m. Mindestwärmeschutz nach DIN 4108.

Schöck-Isokorb

Balkondämmelemente

- verhindern Schimmelbildung
- halten die Wärme im Haus
- sind garantiert ermüdungssicher

Beim **Schöck ISOKORB** ist das Material entsprechend der Ausdehnungskoeffizienten und der Korrosionsbeständigkeit genau abgestimmt: Edelstahl V4 A, geschliffen, hochpoliert, absolut korrosionsbeständig im Polystyrolbereich, Betonstahl für optimale Verankerung im Betonbereich.

Schöck hat das entscheidende Know-how, wenn es um die Dämmung von Balkonplatten geht.

FELI BAUTEILE AG
Obersumpfstraße 862
5745 Safenwil,
Telefon 062-67 23 13



RAIS: DIE ORIGINALA



Rais 4



Rais 2



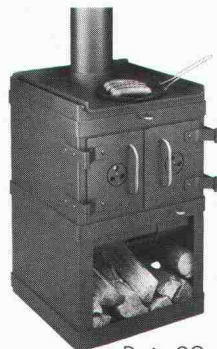
Rais 3



Bereits 1970 hat der dänische Architekt Bent Falk einen Ofen, der gleichzeitig als Cheminée verwendbar ist, gezeichnet und damit den Cheminée Ofen erfunden. Seit 1977 sind diese Ofen unter der Marke RAIS in der Schweiz erhältlich. Sie sind geprüft und von der Vereinigung Kantonalen Feuerversicherungen in Bern offiziell zugelassen. Für ihren ausgezeichneten Wirkungsgrad haben sie 1979 das Gütezeichen der Schweizerischen Vereinigung für Forstwirtschaft erhalten.

Die neuesten Rais Modelle zum Backen, Braten oder Kochen ergänzen die bewährten Dauerbrenner.

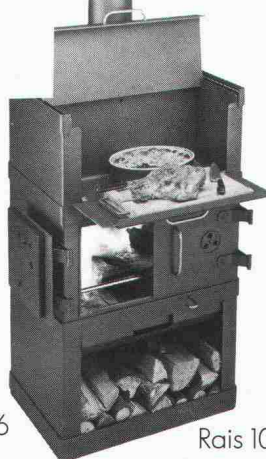
Wählen Sie unter 7 verschiedenen Modellen.



Rais 82



Rais 106



Rais 101+115

RAIS

Bent Falk Design Danmark

RAIS Cheminée-Ofen – eine heisse Idee!

wohnbedarf

BASEL

Weitere Informationen verlangen Sie bitte bei
Wohnbedarf AG Basel, Aeschenvorstadt 48,
4010 Basel, Tel. 061/23 06 50