

Objektyp: **Advertising**

Zeitschrift: **Schweizer Ingenieur und Architekt**

Band (Jahr): **103 (1985)**

Heft 6

PDF erstellt am: **08.08.2024**

### **Nutzungsbedingungen**

Die ETH-Bibliothek ist Anbieterin der digitalisierten Zeitschriften. Sie besitzt keine Urheberrechte an den Inhalten der Zeitschriften. Die Rechte liegen in der Regel bei den Herausgebern.

Die auf der Plattform e-periodica veröffentlichten Dokumente stehen für nicht-kommerzielle Zwecke in Lehre und Forschung sowie für die private Nutzung frei zur Verfügung. Einzelne Dateien oder Ausdrucke aus diesem Angebot können zusammen mit diesen Nutzungsbedingungen und den korrekten Herkunftsbezeichnungen weitergegeben werden.

Das Veröffentlichen von Bildern in Print- und Online-Publikationen ist nur mit vorheriger Genehmigung der Rechteinhaber erlaubt. Die systematische Speicherung von Teilen des elektronischen Angebots auf anderen Servern bedarf ebenfalls des schriftlichen Einverständnisses der Rechteinhaber.

### **Haftungsausschluss**

Alle Angaben erfolgen ohne Gewähr für Vollständigkeit oder Richtigkeit. Es wird keine Haftung übernommen für Schäden durch die Verwendung von Informationen aus diesem Online-Angebot oder durch das Fehlen von Informationen. Dies gilt auch für Inhalte Dritter, die über dieses Angebot zugänglich sind.

Ein Dienst der *ETH-Bibliothek*  
ETH Zürich, Rämistrasse 101, 8092 Zürich, Schweiz, [www.library.ethz.ch](http://www.library.ethz.ch)

<http://www.e-periodica.ch>

# Aktuell



## Die umfassende Kurzinformation mit übersichtlicher Checkliste.

**Sie sehen sofort, wer  
welche Versicherungen  
braucht: Unternehmer,  
insbesondere Bau-  
unternehmer, Handwerker,  
Architekten, Ingenieure  
und Bauherren.**

Wir lassen diesen Leitfaden  
gerne jedem Interessenten durch die  
Post zustellen.

Bitte senden Sie den  
nebenstehenden Coupon einfach an:

Winterthur-Versicherungen  
Postfach 299  
8401 Winterthur

**winterthur**  
versicherungen

Immer in Ihrer Nähe.  
Auch im Ausland.

**Gutschein**  
für ein **Gratisexemplar**  
«Technische Anlagen, Bauten –  
wie versichern?»

Vorname: \_\_\_\_\_

Name: \_\_\_\_\_

Beruf: \_\_\_\_\_

Firma: \_\_\_\_\_

Str./Nr.: \_\_\_\_\_

PLZ/Ort: \_\_\_\_\_

► Postfach 299, 8401 Winterthur



Baumroste aus Gusseisen

von BUDERUS

Baumschutzgitter von FEHR



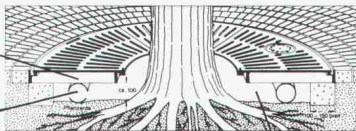
Buderus



- mechanischer Schutz von Stamm und Wurzeln durch selbsttragende Konstruktion
- Decksegment ermöglicht einfache Zuführung von Wasser, Nährlösungen und Luft an die Wurzeln
- repräsentatives Design wertet Umgebung auf
- Standardausführung für Geh- und Radwege; mit Unterbaukonstruktion aus Stahl auch geeignet für grössere Belastungen
- lieferbar ab Lager Zürich

Unterbaukonstruktion

Bewässerung



Luftraum

**WERNER  
HAGENBUCHER**

Technische Vertretungen Waldegg 1,

8126 Zumikon Telefon 01 301 17 92 Telex 56278

**Erprobt!**

**Die zukunftsweisende**

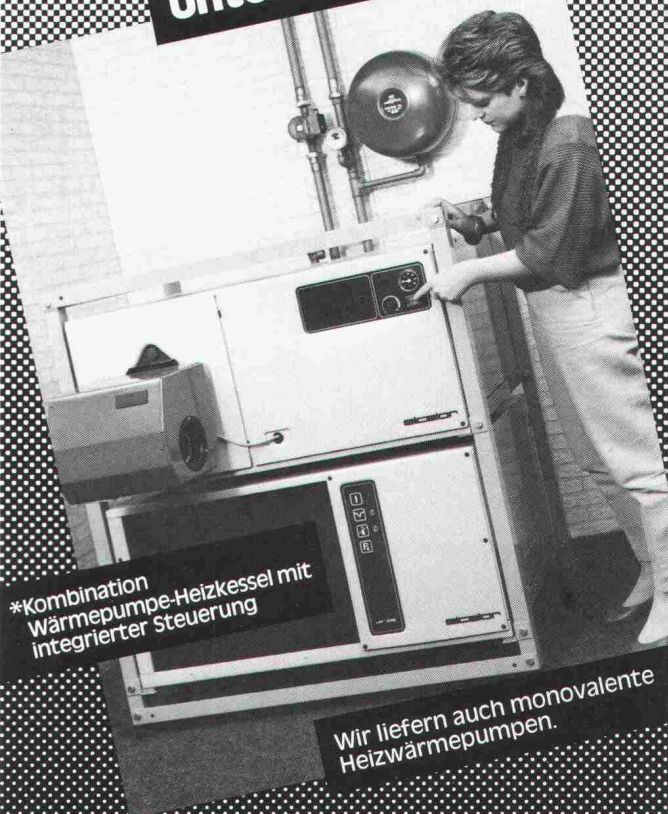
**Bivatherm<sup>®</sup>-Heizung.**

**Europaweit**

**über 2500 Einheiten**

**im Einsatz.**

**Unter 10 000.-Franken!**



\*Kombination  
Wärmepumpe-Heizkessel mit  
integrierter Steuerung

Wir liefern auch monovalente  
Heizwärmepumpen.

**elcalor**  
Heizwärmepumpen –  
ein Schweizer Qualitätsprodukt

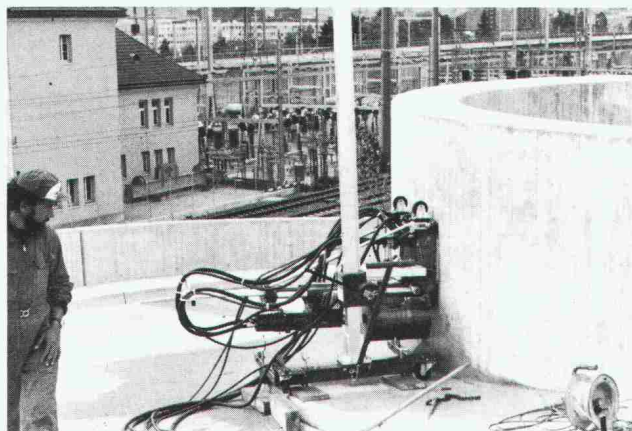
Elcalor AG Heizsysteme und Boiler 5001 Aarau  
Telefon 064-25 33 88

Sofort Unterlagen verlangen!



## Kuster Bohrunternehmung AG

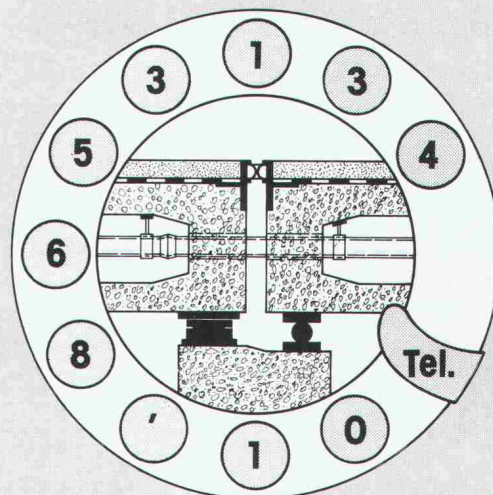
Gubelstr. 41 Tel. 01/311 66 33 8050 Zürich



**Diamant-Betonbohrungen**  
**Trockenbohrungen**  
**Betonfräsen bis 55 cm Tiefe**  
**Betonpressen bis 1500 t**  
**Fugenfräsarbeiten**  
**Abbruch von Beton**

**Fugenübergangs-  
konstruktionen**

**Brücken-  
entwässerungen**



**Auflager für  
Hoch- und Tiefbau**

**Spezialkonstruktionen  
für das Bauwesen**

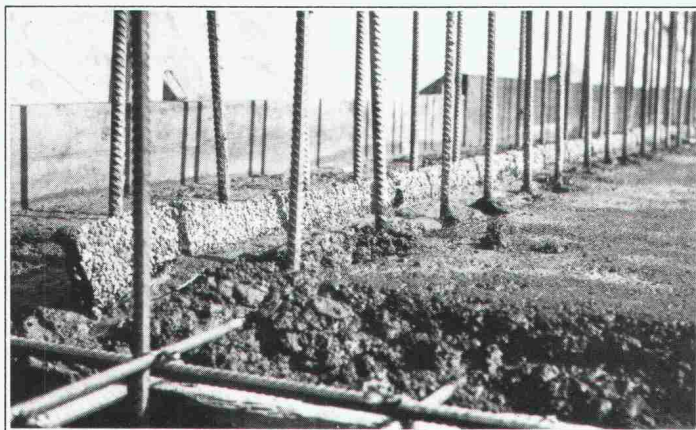
**BAMECOAG**

Baumechanische Konstruktionen  
in Stahl und Kunststoff  
für Industrie, Hoch- und Tiefbau

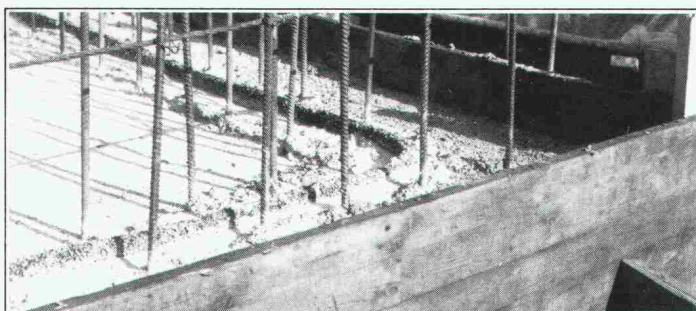
CH-8424 Embrach, Stationsstrasse 100  
Telefon 01 865 31 34, Telex 59 788 bameco

Ihr leistungsfähiger Partner, wenn es um Sanierungsaufgaben geht.

# BFL MASTIX R4 BAND



Erstellen einer Anschluss-Dichtung "BFL-MASTIX"  
Typ 20/70 R4.



Ununterbrochene Kontinuität des Anschluss-Verbindung  
in Eckzonen, sowie bei diskontinuierlichen Verlauf.

**Betonier -  
Anschlussdichtungen  
zwischen  
Fundament und  
aufgehender  
Betonwand**  
Band zum Einlegen im Frischbeton

**MASTIX S.A.**

Avenue de Rumine 48, CH-1005 Lausanne  
Tél. (021) 23 42 79

Senden Sie uns die technischen Unterlagen  
"BFL- MASTIX"

Name/Firma \_\_\_\_\_

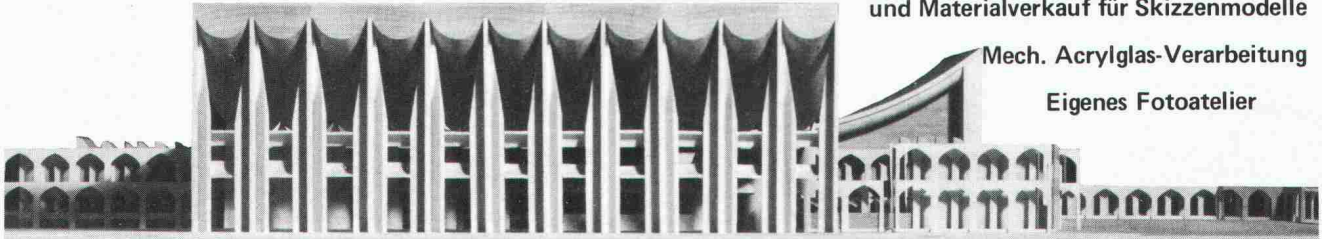
Adresse \_\_\_\_\_



# Modellbau: Tel. 01-302 64 11

Modellbau für Architektur, Technik und Design • Wettbewerbsmodelle in Gips und Schaumstoff • Zuschneideservice und Materialverkauf für Skizzenmodelle

Mech. Acrylglas-Verarbeitung  
Eigenes Fotoatelier



• Schalk Modellbau • Thurgauerstrasse 70, Ölrikerhus • 8050 Zürich • Tel: 01 302 64 11 •

3

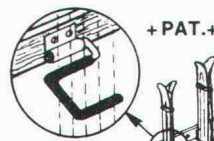
## Stützmauern Felsverkleidungen Lärmschutzwände



Spezialbeton AG  
Staad  
Steinag  
Rozloch  
Zementwaren  
Otto Kalbermatten AG  
Brig-Glis

Arnet+Co. AG  
Zürich  
Baustoffwerk AG  
Surava, Chur  
E. Bernasconi AG  
Aarberg  
Bern  
Element AG  
Tafers  
Elément SA  
Lausanne  
Preco SA  
Lugano

**EVERGREEN®**  
System Evergreen AG, Rebackerstrasse 34  
8955 Oetwil a. d. L., Telefon 01/748 15 24  
das bewährte System!

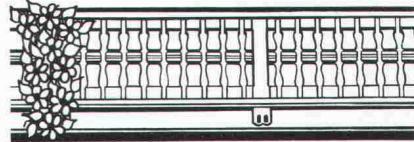


## Vogel-Skihalter

Ganzmetall, feuerverzinkt, robust  
Planen und Einrichten von Skiräumen  
Lieferrn von Teilen für Selbstmontage  
Für Hotels, Ski- und Ferienhäuser,  
Schulen, Bergbahnen usw.  
Verschiedene Modelle  
Bis 16 Paar Ski per Laufmeter

ERWIN VOGEL, Vogel-Skihalter  
Am See 503, 8882 Unterterzen  
Telefon 085/4 22 12

## Holzbalkone in vielen Varianten



Farbprospekte anfordern

**Gois-Rüesch**

St. Margrethen, Telefon 071 / 71 23 90  
071 / 71 33 15

## ALUMINIUM-HOLZ SYSTEM 33 Mit spannungsfreier Verbindung

# ISAL FENSTER

Verlangen Sie nähere Informationen bei:

Ferdinand Frick AG  
FL-9494 Schaan

Megert und Frutiger Holzbau AG  
3613 Steffisburg

Hunkeler AG  
6004 Luzern

Lizenzvergabe: Eltreva AG, CH-4147 Aesch

# Die Brooklyn-Brücke



Die dramatische Geschichte einer bedeutenden Brücke und deren Erbauer. Zusammengetragen und auf 63 Seiten aufgezeichnet von dipl. Ing. Werner Stadelmann. Illustriert anhand von 34 Bildern.

Ein Stück Brückenbaugeschichte. Erzählt von einem kompetenten Autor, lehrreich und spannend zugleich.

Die Brooklyn-Brücke: Zu beziehen zum Preis von Fr. 18.80 bei Ihrem Buchhändler oder direkt bei:

Verlags-AG der akademischen technischen Vereine, Rüdigerstrasse 11, Postfach 630, 8021 Zürich, Telefon 01 / 201 55 36

Kampf, Leiden, Triumph

Ein Buch von  
dipl. Ing. Werner Stadelmann.

Erschienen bei:  
Verlags-AG der akademischen technischen  
Vereine, Zürich

**NEU!**

## Bestelltalon

Ich bestelle \_\_\_\_\_ Ex. «Die Brooklyn-Brücke» von W. Stadelmann zum Preis von Fr. 18.80 plus Porto.

Name: \_\_\_\_\_

Vorname: \_\_\_\_\_

Adresse: \_\_\_\_\_

PLZ / Ort: \_\_\_\_\_

Datum: \_\_\_\_\_

Unterschrift: \_\_\_\_\_

**NEU**

# P. M.

## Peter Meyer

Aufsätze  
1921—1974

Peter Meyer (1894—1984) gehört zu den bedeutendsten neueren Schweizer Kunsthistorikern. Mit seinen kunstgeschichtlichen Forschungen und Publikationen wurde er über die Landesgrenzen hinaus bekannt, wegen seiner dezidierten Stellungnahmen auf dem Gebiet der Architekturkritik und Kunstpolitik in der Schweiz ernstgenommen – und angefochten

Über 50 Aufsätze und Texte von Peter Meyer. Mit Zeichnungen von P. M.

Herausgegeben von Dr. Hans Jakob Wörner.

Zu beziehen zum Preis von Fr. 48.60 (+ Porto) durch Ihre Buchhandlung oder direkt bei:

ISBN 3 909188 00 1

**Verlags-AG der akademischen technischen Vereine, Postfach 630, 8021 Zürich. Telefon 01 / 201 55 36**

## Bestellung (in frankiertem Umschlag einsenden)

Ich bestelle \_\_\_\_\_ Exemplare «P. M. Peter Meyer Aufsätze 1921 bis 1974» zum Preis von Fr. 48.60 und Porto gegen Rechnung:

Name: \_\_\_\_\_ Vorname: \_\_\_\_\_

Strasse: \_\_\_\_\_ PLZ/Ort: \_\_\_\_\_

Datum: \_\_\_\_\_ Unterschrift: \_\_\_\_\_



## FILTERBRUNNEN

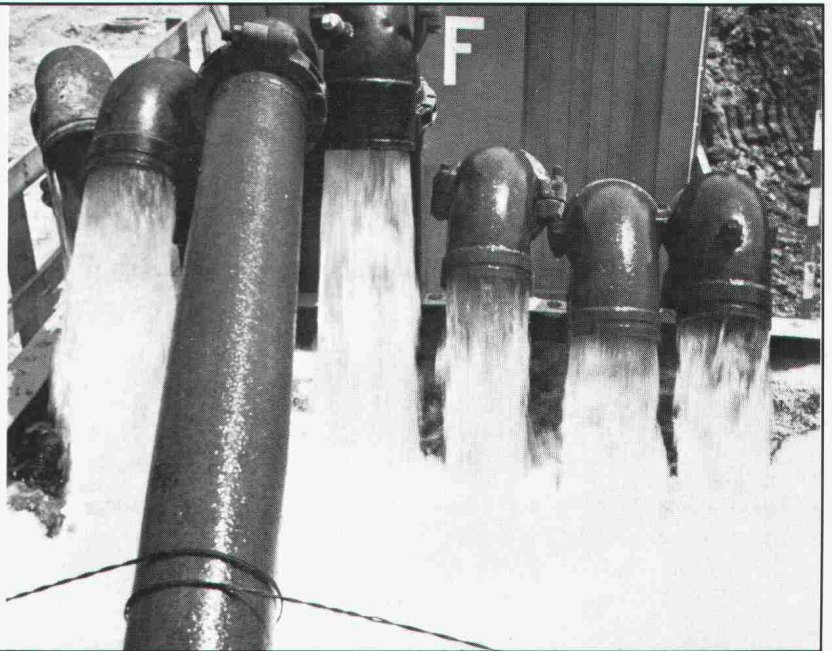
## GRUNDWASSER- ABSENKUNGEN

Durchmesser der eingebauten  
Filterrohre bis 150 cm  
Brunnentiefen bis etwa 100 m

Zürich-Bern-Lausanne-Genf

# ZSCHOKKE

Hoch- und Tiefbau-Unternehmung  
Räffelstrasse 11  
CH-8045 Zürich  
Tel. 01 / 463 52 35, Telex 813 469



## reposit ... immer eine Länge voraus fugenlose Bodenbeläge auf Epoxidharzbasis

für: alle industriellen Bauten – Zivilschutzanlagen – Garagen – Labors  
– Garderoben – Schulhäuser – öffentliche Bauten usw.

- Mörtelbeläge – Giessbeläge – Versiegelungen – Imprägnierungen auf Unterlagen aus:
- Beton – Steinholz – Asphalt
- Reposit für:
- Neubauten – Umbauten – Renovationen

### REPOXIT AG

Pflanzschulstrasse 28

8403 Winterthur

Telefon 052 - 29 79 05

# Verbundpfähle

Stahlprofile mit Betonmantel

- Mit dem Hochbaukran oder mit Schreitbagger ausführbar
- auch auf beengten, schwer zugänglichen Baustellen möglich
- kein Arbeitsplanum und keine Zufahrt zur Baugrube nötig
- dank sehr kleiner Installationsaufwendungen auch für kleine Arbeiten wirtschaftlich.

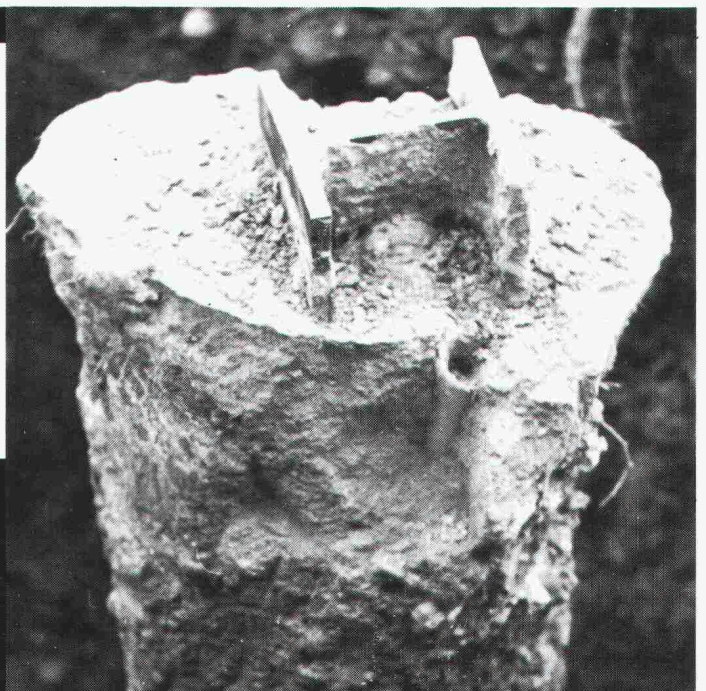
## BLESS

Technische  
Beratung/Bau-  
ausführung:

Neugutstr. 52, 8600 Dübendorf

Bauunternehmung AG Tel. 01/8210085

Zürich – Dübendorf – Aarau – Chur – Grenchen – St. Gallen



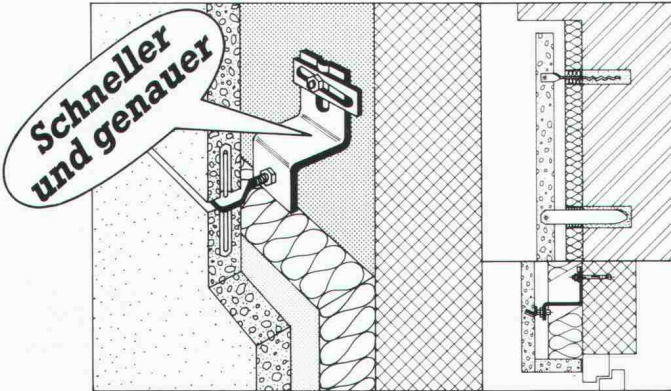


## Verankerungstechnik

an den Fassaden

### FRIMEDA®-Natursteinanker

- rostfreier Chrom-Nickelstahl
- genau justierbar
- zum Dübeln oder Einmörteln



Ankersysteme für Beton und Kunststein, Naturstein, Mauerwerk aussen.

**SWISSBAU**  
Halle 3  
Stand 223

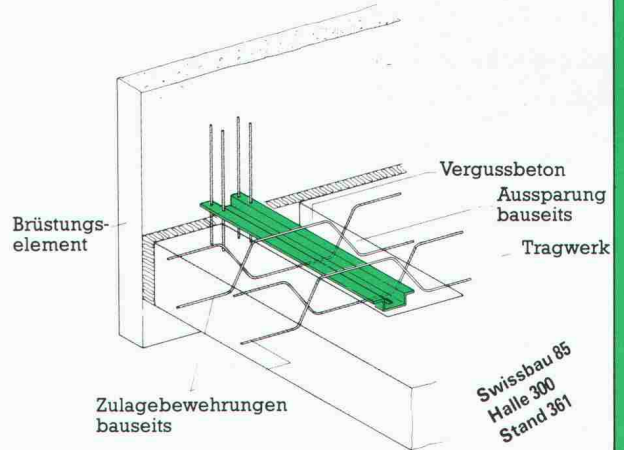
# MOBATEC

Mobatec AG  
CH-5430 Wettingen  
056/26 04 53

Mobatec SA  
CH-1000 Lausanne 22  
021/36 83 42

## JORDAHL® Befestigungstechnik

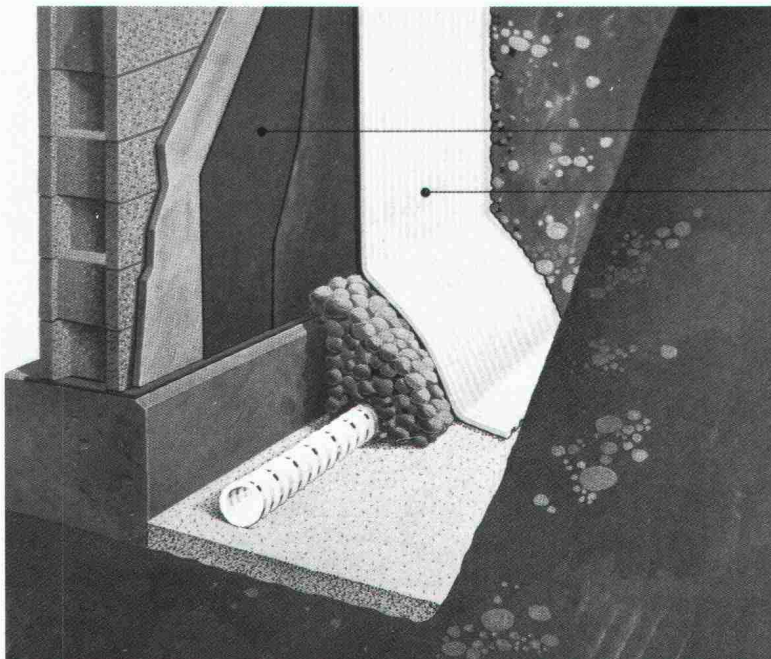
Reichhaltiges Sortiment an Befestigungsteilen wie Brüstungsankern (Abbildung), Zahnhalteankern, Winkelpattenankern, Schwerlastankern, Maueranschlussankern, Trapezblechbefestigungsschienen und Lochschienen. Für alle Jordahl-Ankerschienen passende Jordahl-Schrauben in Stahl und nicht-rostendem Edelstahl.



Fordern Sie bitte Unterlagen an:

Generalvertrieb und technische Beratung:  
**Ankaba Ankertechnik + Bauhandel AG**  
CH-8305 Dietlikon Telefon 01/833 32 33

## Grundmauerschutz und filterstabile Vertikaldrainage



Mauerwerk mit Feuchtigkeitsisolierung

DRAINFELT

- DRAINFELT schützt die Feuchtigkeitsisolierung vor mechanischer Beschädigung
- Der Stufenfilter verhindert ein Eindringen von Feinteilen und ist absolut filterstabil
- DRAINFELT ist umweltverträglich und vollkommen beständig gegen Verrottung und chemische Einflüsse
- Einfaches und problemloses Anbringen
- Bildung einer durchgehenden Vertikaldrainage durch einfaches Verschweißen (Handlötlampe) an den Überlappungsstößen

**Coupon** Bitte senden Sie mir Unterlagen

Firma: \_\_\_\_\_

\_\_\_\_\_

Telefon: \_\_\_\_\_

Sachbearbeiter: \_\_\_\_\_

### CHEMIE LINZ AG · GUTTA-WERKE AG

Rötelstrasse 10, 8042 Zürich  
Telefon 01/361 62 33

CH-8344 Bäretswil  
Telefon 01/939 21 72



### Kanton St. Gallen

Die **Tiefbau- und Strassenverwaltung** sucht einen gut-ausgewiesenen

## Bauingenieur

als **Leiter des Baubüros Toggenburg in Lichtensteig**

Sie befassen sich mit der Projektierung und Bauleitung von Staatsstrassenbauten. Zum Aufgabengebiet gehört zurzeit namentlich der Bau der Umfahrung von Wattwil. Erwartet werden eine abgeschlossene Hochschulbildung, mehrjährige Tätigkeit in der Projektierung und Ausführung von Strassenbauten, Bewährung in der Personalführung, Kenntnisse in der Verkehrstechnik, Sinn für die Anliegen des Umweltschutzes und Gewandtheit im schriftlichen Ausdruck. In Frage kommen auch besonders qualifizierte Bewerber mit einem Abschluss an einer Höheren Technischen Lehranstalt (HTL). Stellenantritt nach Vereinbarung.

Interessenten richten ihre Bewerbung mit den üblichen Unterlagen bis Donnerstag, 28. Februar, an Regierungsrat Dr. Willi Geiger, Vorsteher des Baudepartementes, Lämmlisbrunnenstrasse 54, 9001 St. Gallen. Auskünfte erteilt Dipl.-Ing. H. Miller, Chef Staatsstrassenbau (Tel. 071 / 21 30 56).



Eine attraktive Stelle in Zürichs vielseitigster Bauabteilung; dem Hochbauinspektorat (Bauamt II)

Als Nachfolger des bisherigen Stelleninhabers, der in Pension geht, suchen wir einen initiativen und arbeitsfreudigen

## Architekten HTL

mit fundierten Kenntnissen und Erfahrungen in sämtlichen einschlägigen Arbeiten.

**Ihre Aufgaben:** Unterhalt, Sanierung, Umbau und Erweiterung von städtischen Verwaltungsbauten; Überwachung und Begleitung von Bauaufgaben, die in unserem Auftrag durch Private (Architekten, Ingenieure, Spezialisten) auszuführen sind.

**Wir bieten** eine verantwortungsvolle, abwechslungsreiche Tätigkeit, zeitgemässes Gehalt, vorbildliche Sozialleistungen und gute Aufstiegsmöglichkeiten.

**Eintritt:** Nach Vereinbarung. Wohnsitz in der Stadt oder Wohnsitznahme erforderlich.

**Nähere Auskünfte:** Herr H. Bachmann, Tel. 01/216 29 70.

Ihre Bewerbung mit den üblichen Unterlagen richten Sie bitte an das

**Hochbauinspektorat der Stadt Zürich**  
Lindenhofstrasse 21, Postfach, 8021 Zürich

# unirenova

Wir suchen einen tüchtigen, erfahrenen, zuverlässigen

## Hochbautechniker

mit der Hauptaufgabe der selbständigen Ausarbeitung von Umbau- und Renovationsprojekten.

Bitte melden Sie sich mit handschriftlichem Bewerbungsschreiben, Lebenslauf, Foto, Zeugniskopien und Referenzangaben unter dem Stichwort «Hochbautechniker» bei

**Unirenova AG, Postfach, 8050 Zürich**

# unirenova

Für die Bearbeitung von anspruchsvollen Projekten auf dem Gebiet des Gewässerschutzes suchen wir

## Bauingenieur ETH/HTL

**für die folgenden Tätigkeiten:**

- Planung und Bauleitung von Kläranlage-Erweiterungsprojekten
- Steuertechnik von Kläranlagen
- Anwendung von Simulationsmodellen für Kanalnetzberechnungen
- angewandte Hydraulik

sowie

## Zeichner/Konstrukteur

für Projektierungs- und Zeichnerarbeiten im Zusammenhang mit Kläranlage-Projekten.

Wir sind ein kleineres Team von Ingenieuren, das kompetent, motiviert und engagiert seinen Beitrag zur Lösung der Gewässerschutzprobleme leistet.

Wir bitten Sie, Ihre schriftliche Bewerbung mit den üblichen Unterlagen zu richten an:

**Huber Enviro-Consult AG**  
Neumattstrasse 19  
3123 Belp



Wir suchen einen ausgewiesenen

## Sprengfachmann

als

## Geschäftsführer

unserer im Bereiche der Sprengtechnik tätigen Beteiligungsgesellschaft (Sprengberatung, Expertisen, Erschütterungsmessungen, Sprengausführungen).

Wir erwarten neben der fachlichen Kompetenz (dipl. Ingenieur ETH oder HTL mit fundierten Kenntnissen im Sektor Sprengtechnik) vor allem besondere Fähigkeiten in der Auftragsaquisition. Als Leiter der Firma sind Sie für die Kontaktpflege zu unserem Kundenkreis verantwortlich.

Daneben sollte Ihnen aber auch die Erledigung der administrativen Arbeiten wie z.B. Offertstellung, Auftragsplanung und -abrechnung keine Mühe bereiten. Zur Ausführung von Sprengaufträgen unterstehen Ihnen qualifizierte Mitarbeiter.

Als fortschrittliche und bedeutende Unternehmung der Baubranche in der Region Zürich bieten wir Ihnen nebst einem guten und sicheren Einkommen auch die heute üblichen Sozialleistungen.

Wir freuen uns auf Ihre Bewerbung unter Chiffre G-44-519025 an Publicitas, Postfach, 8021 Zürich.

Als Tochtergesellschaft der **Zürcher Ziegeleien** suchen wir einen erfolgreichen und tüchtigen

## Baufachmann für den Aussendienst

Ideale Voraussetzungen bringen Sie mit, wenn Sie über eine technische Grundausbildung (Stufe HTL), zum Beispiel als Architekt oder Ingenieur, verfügen und bereits im Verkauf oder in der Anwendungstechnik im Bereich der Baustoffindustrie Erfahrung sammeln konnten.

Wir bieten Ihnen eine gründliche Einführung, eine Aufgabe mit grosser Selbständigkeit und gute Anstellungsbedingungen. Es erwartet Sie eine anspruchsvolle und sehr interessante Position.

Gerne erwarten wir Ihre Offerte mit Lebenslauf, handgeschriebenem Begleitbrief und Zeugniskopien.



**Hard AG Volketswil**  
Verkaufsleitung  
8604 Volketswil  
Telefon: 01 / 945 45 41

In unser mittelgrosses Architekturbüro mit vielseitigen Bauaufgaben suchen wir einen

## Entwurfs-Architekten

Als Bewerber sind Sie in der Lage, aufgrund gegebener Rahmenbedingungen technisch sowie auch wirtschaftlich realisierbare Lösungsvarianten ästhetisch ansprechend zu präsentieren.

Die Arbeit ist vielseitig und erfordert einen Hochschulabschluss oder gleichwertige Ausbildung.

Sie finden bei uns moderne Arbeitsbedingungen und gut ausgebaute fortschrittliche Sozialleistungen.

Falls Sie an dieser anspruchsvollen Tätigkeit Interesse haben, freuen wir uns auf Ihre schriftl. Bewerbung an Frau S. Haller.

## H.P. Zweidler + Partner AG

Architekten + Generalplaner, Grindelstrasse 5  
8304 Wallisellen, Telefon 01 / 830 01 85

## MOTOR COLUMBUS

### Wir planen und beraten - weltweit

Für anspruchsvolle und nicht alltägliche Problemstellungen in Statik und Dynamik suchen wir einen

## dipl. Bauingenieur ETH

der sich nicht mit Routinearbeiten zufriedengibt, sondern seine theoretischen Kenntnisse voll zur Entfaltung bringen will.

### Von unserem neuen Mitarbeiter erwarten wir:

- selbständige und initiative Persönlichkeit
- gute Englischkenntnisse
- 2 bis 3 Jahre Berufserfahrung
- Erfahrung in EDV-Anwendungen

### Wir bieten:

- Entwicklungsmöglichkeiten
- angenehme Arbeitsatmosphäre
- Gelegenheit zu Auslandsaufenthalten
- moderne Arbeitsplätze mit EDV-Terminals und CAD-Einrichtungen
- fortschrittliche Anstellungsbedingungen

Bewerber mit entsprechenden Voraussetzungen bitten wir um Zustellung ihrer Unterlagen unter Kennziffer NB-02.35 an unser Personalbüro.

**Motor-Columbus**  
Ingenieurunternehmung AG  
Parkstrasse, 27, 5401 Baden  
Telefon 056 / 20 11 21

## MOTOR COLUMBUS



Mittelgrosses Architekturbüro sucht einen jüngeren, fachlich ausgewiesenen

## Bauführer

für die selbständige Leitung (Ausführung) von Wohnbauten.

### Aufgaben:

- Örtliche Bauleitung
- Termin- und Kostenkontrollen
- Ausmassarbeiten
- Rapportwesen
- Garantiebetreuung

### Anforderungen:

- Mehrjährige praktische Berufserfahrung und Kenntnisse im Innenausbau
- Kostenbewusstes Denken
- Organisatorische Fähigkeiten
- Eintritt nach Vereinbarung

### Wir bieten:

- Interessante und vielseitige Tätigkeit in einem kollegialen Team
- Gute, leistungsorientierte Salarierung

Gerne erwarten wir Ihre Bewerbung mit den üblichen Unterlagen.

## Georges Theiler Architekt

Gattikonstrasse 130  
8136 Gattikon  
Telefon 01 / 720 88 13

## Leiter Projektmanagement Ingenieur

Mein Auftraggeber ist ein mittleres Industrieunternehmen der Bauwirtschaft, das seit Jahrzehnten mit seinen Produkten in der Branche erfolgreich eingeführt ist. Für die Sparte « Fassaden » suche ich den initiativen und kommerziell denkenden Leiter, der die von der Projektierung bis zur Projektabschluss anfallenden Aufgaben überwacht und koordiniert.

Neben der fachlichen Führung des erfahrenen Teams ist der künftige Stelleninhaber in enger Zusammenarbeit mit der Verkaufsabteilung für eine markt- und kostengerechte Offertlegung sowie in Koordination mit den Ressorts Produktion, Einkauf und Rechnungswesen für eine technisch und organisatorisch reibungslose Abwicklung der Projekte verantwortlich.

Der ideale Kandidat ist etwa 35 bis 40 Jahre alt und hat eine fundierte bautechnische Ausbildung, bestenfalls verbunden mit einer betriebswirtschaftlichen Zusatzausbildung. Er bringt zudem Erfahrungen in der Abwicklung von Bauprojekten mit. Von der Persönlichkeit her besitzt der Bewerber ein hohes Mass an Zuverlässigkeit, Flexibilität, Selbständigkeit und Umgänglichkeit. Er ist befähigt, Mitarbeiter straff und doch kooperativ zu führen sowie als Kadermitarbeiter unternehmerisch zu denken und zu handeln. Sprachkenntnisse in Französisch und Englisch sind von Vorteil, aber nicht Bedingung.

Verantwortungsbewusste und dynamische Ingenieure, die sich von einer vielseitigen und für die Unternehmung bedeutenden Aufgabe angesprochen fühlen, senden mir bitte ihre Bewerbungsunterlagen. Für erste Informationen stehe ich auch telefonisch zur Verfügung und behandle jede Kontaktnahme mit strikter Diskretion.

Walter Stürm

## topwork ag

Abteilung Unternehmensberatung  
und Kaderselektion

8008 Zürich, Mühlebachstrasse 7  
Telefon 01 / 47 28 90



Unser junges, erfolgreiches Bauteam hat erneut grössere Aufträge zur Realisierung von Hotels, Geschäftshäusern und Wohnsiedlungen erhalten.

Wir suchen

## Architekt(in) HTL

für Entwurf und Baueingabe von Hotelbauten

## Architekten(innen) HTL und Hochbauzeichner(innen)

für die selbständige Ausführungsplanung

## Sachbearbeiter

als Assistent des Projektleiters, für Kostenvoranschlag, Submission und Rechnungswesen

## Bauführer

für Hotelbauten und Einfamilienhaus-Siedlungen

Wir bieten angenehme Arbeitsbedingungen, fortschrittliche Sozialleistungen sowie einen Arbeitsplatz mit allen modernen technischen Hilfsmitteln.

Sind Sie Schweizer Bürger(in), etwa 25-35 Jahre alt, und haben Sie Freude, in unserem lebhaften Betrieb mitzuarbeiten, dann freuen wir uns auf Ihre Bewerbung.

Fritz Kündig, St. Karlstrasse 12, 6004 Luzern  
Telefon 041 / 22 02 66



Die Abteilung Betriebsdienste der ETHZ betreut das Zentrum, den Höggerberg und die Aussenstationen, gesamthaft etwa 100 bundeseigene Gebäude mit rund 500 000 m<sup>2</sup> BGF, sowie einige Mietliegenschaften. In der Sektion Bauwesen und Raumbewirtschaftung der Abteilung Betriebsdienste ist die Stelle für

## Raumbewirtschaftung

neu zu besetzen.

### Aufgabenbereich:

- Ist-Zustandsaufnahmen der Raumbewirtschaftung der ETHZ bezüglich Personal, Ausstattung, technische Einrichtungen, Haustechnik
- Analysen für Neuebelegungen, Belegungsänderungen
- Ausarbeitung von Belegungsvorschlägen und Erledigung der entsprechenden Korrespondenz mit den Benützern
- Organisation und Überwachung der Durchführung von Umzügen mit internem und externem Personal (Transportfirmen)
- Parkplatzbewirtschaftung im Zentrum (weitgehende Delegation an Mitarbeiter möglich).

### Anforderungen:

- technische und/oder betriebswirtschaftliche Ausbildung
- vorzugsweise ETH-Absolvent oder HTL-Abschluss
- Erfahrung im Umgang mit Hochschulangehörigen aller Stufen und Kenntnisse auf dem Gebiet des Forschungs- und Lehrbetriebes erwünscht
- Sinn für Zusammenarbeit, Selbständigkeit, Durchsetzungsvermögen
- Organisationstalent (Improvisationsvermögen)
- Kontaktfreudigkeit, Verhandlungsgeschick, Einsatzfreudigkeit
- Kenntnisse in der Erstellung von EDV-Pflichtenheften

Im Rahmen der Besoldungsordnung des Bundes besteht die Bereitschaft, einen geeigneten Bewerber entsprechend seiner anspruchsvollen Tätigkeit einzustufen.

Ihre vollständige schriftliche Bewerbung mit handschriftlichem Begleitschreiben und Foto richten Sie bis spätestens 22.2.1985 an die ETH Zürich, Personaldienst (Bereich III), ETH-Zentrum, 8092 Zürich. Telefonische Auskunft erteilt Herr St. Erny, Sektionsleiter, Tel. 01 / 256 50 65.



Zur Wiederbesetzung einer frei werdenden Stelle suchen wir einen

## Bauingenieur HTL/NDS Raumplanung

oder

## Siedlungsplaner

### Aufgabenbereich:

- Prüfung und Begutachtung von Baugesuchen, teilweise Baukontrollen
- Quartierplanung
- gestalterische Begleitung von Strassenprojekten
- Behandlung von Verkehrsberuhigungsproblemen
- Behandlung planerischer Detailprobleme

### Anforderungen:

- gute fachliche Ausbildung
- gute Kenntnisse des Baurechtes und Erfahrung in dessen Anwendung
- Gewandtheit im schriftlichen Ausdruck und im Verfassen von Berichten
- Interesse zur ständigen Weiterbildung in baurechtlichen Belangen
- gestalterische Fähigkeiten
- Initiative und Teamgeist

Wir bieten entwicklungsfähige Position in angenehmem Arbeitsklima, leistungsgerechte Entlohnung und fortschrittliche Sozialleistungen.

Ihre Bewerbung mit den üblichen Unterlagen richten Sie bitte an

**Gebr. Gossweiler**, Nachf. Schaerli + Streuli  
Ingenieurbüro für Tiefbau, Vermessung, Planung  
8600 Dübendorf, Telefon 01/820 00 11

# swissboring

Wir sind eine Tochtergesellschaft der weltweit operierenden Rodio-Gruppe und befassen uns mit der Anwendung von Spezialverfahren in der Bauindustrie. Im Rahmen unseres weiteren Ausbauprogramms suchen wir für den Einsatz in der Schweiz einen initiativen

## dipl. Bauingenieur ETH

mit Führungserfahrung sowie kommerziellem und technischem Verhandlungsgeschick auf allen Stufen.

Bewerbern mit Erfahrung im Spezialtiefbau (wie Injektionen, Verankerungen, Schlitzwände oder Bohrungen), die bereit sind mitzuhelfen, unsere Marktposition weiter auszubauen, bieten wir Gelegenheit zu einer verantwortungsvollen und anforderungsreichen Tätigkeit.

Interessenten bitten wir, die ausführlichen Bewerbungsunterlagen direkt an die Geschäftsleitung zu richten. Die Behandlung erfolgt vertraulich.

**Swissboring AG**  
Postfach  
8603 Schwerzenbach/Zürich

Vorfabrikation - Fassaden - Montageschutz -  
Pauschalbauten

## Hochbauzeichner/ Konstrukteur

für unsere GU- und Architekturabteilung.

### Sie bieten:

- Ausbildung abgeschlossen
- Praxiserfahrung mindestens 5 Jahre
- Erfahrung in Planbearbeitung
- Devisierung und Bauführung
- Initiative
- Beweglichkeit
- Selbständigkeit
- Alter bis 30 Jahre

### Wir bieten:

- Aufträge im Industriebau
- Team übersichtlich
- Eintritt sofort
- Umzug nach Regensdorf Herbst 1985
- Sozialeinrichtungen grosszügig

### Vorgesetzter:

Verkaufsleiter, Bauten Inland/Ausland

# MONTAGEBAUAG

Bernerstrasse-Süd 167, 8048 Zürich  
Telefon 01/62 56 56

Wir suchen 2 junge

## Hochbauzeichner

welche interessiert sind, sich unter Anleitung erfahrener Mitarbeiter in das Spezialgebiet der Kalkulation von Hochbauten einzuarbeiten.

Wir sind eine Zürcher Generalunternehmung und erwarten Ihre Kontaktnahme unter Chiffre SIA 222 an IVA AG, Postfach, 8032 Zürich.

Wir suchen in unser mittelgrosses Architekturbüro zur Verstärkung unserer Planungsabteilung einen erfahrenen

## Architekten/Bautechniker

Als Architekt HTL mit einem breiten Fachwissen verfügen Sie über einige Jahre Erfahrung in Planbearbeitung und Objektleitung. Im Rahmen Ihrer Mitarbeit erwartet Sie ein vielseitiger Aufgabenkreis mit folgenden Schwerpunkten:

- Betreuung und selbständige Abwicklung der Planung, unterstützt durch ein jüngeres Team
- Objektleitung, Kontakt zu Bauherrschaft und Behörden, Koordination der Spezialingenieure

Falls Sie an dieser anspruchsvollen Tätigkeit Interesse haben, freuen wir uns auf Ihre schriftl. Bewerbung an Frau S. Haller.

## H.P. Zweidler + Partner AG

Architekten + Generalplaner, Grindelstrasse 5,  
8304 Wallisellen, Tel. 01/830 01 85



Wir sind eine gut fundierte, aktive Generalunternehmung und suchen zur Ergänzung unseres Mitarbeiterstabes einen jüngeren, fachlich ausgewiesenen

## Bauleiter/Bauführer

### Die anspruchsvolle Aufgabe umfasst:

- örtliche Bauführung im Bereich Hochbau
- Kontakte zu Bauherren, Behörden und Unternehmern.

Einem einsatzfreudigen Mitarbeiter bieten wir nebst entsprechendem Salär und gut ausgebauten Sozialleistungen einen angenehmen Arbeitsplatz in einem kollegialen Team.

Falls Sie über eine fundierte Berufsausbildung und Baustellenpraxis sowie Erfahrung in Devisierung, Submission, Ausmass und Abrechnung verfügen, bitten wir Sie, Ihre Bewerbungsunterlagen unserer Frau S. Haller zuzustellen.

**iwobau** IWOBAU Industrie- und Wohnbau AG  
Grindelstrasse 5, 8304 Wallisellen  
Telefon 01/830 01 81

Für die Bearbeitung von anspruchsvollen Bauaufgaben suchen wir einen

## kompetenten Sachbearbeiter

und einen

## Bauleiter /Bauführer

mit solider Ausbildung in Devisierung und Baustellenorganisation.

Wir erwarten weitgehende Selbständigkeit, Initiative und guten Teamgeist. Wir bieten zeitgemässe Anstellungsbedingungen und angenehmes Arbeitsklima in mittelgrössem Büro.

Gerne erwarten wir Ihren Anruf oder Ihre schriftliche Bewerbung.

**J. Stöckli**, dipl. Architekt BSA/SIA  
Neugasse 28, 6300 Zug, Telefon 042 / 21 83 87

Wir suchen einen

## jungen Bauingenieur ETH/HTL

für die Bearbeitung von Hochbauten als Statiker/Konstrukteur.

### Bodmer, Regolati, Matter

dipl. Bauing. ETH/SIA  
Hohlgasse 68, 5000 Aarau  
Telefon 064 / 22 55 25

# STEINER

Wir suchen einen tüchtigen, erfahrenen, zuverlässigen

## Hochbautechniker

eventuell Hochbauzeichner

für die Ausarbeitung vor allem von Ausführungsplänen, ohne Bauleitung, der die Arbeit bei uns möglichst bald aufnehmen kann.

Bitte melden Sie sich mit handschriftlichem Bewerbungsschreiben, Lebenslauf, Foto, Zeugniskopien und Referenzangaben unter dem Stichwort «Hochbautechniker» bei

**Karl Steiner AG**  
Postfach, 8050 Zürich

# STEINER

Wir suchen

## Baufachmann

als Leiter unserer Kundendienst-Abteilung

### Einsatzbereich:

- Offertbearbeitung für unsere Isolier-Systeme
- Erstellen von Massauszügen, Detailskizzen, technischen Berechnungen
- fachmännische Auskunftserteilung u. Beratung am Telefon

Selbständiger und kontaktfreudiger 45-55-jähriger Bautechniker oder Bauführer findet bei uns ideale Voraussetzungen, seinen in der Praxis erworbenen Erfahrungsschatz in Zusammenarbeit mit unserem Aussendienst zugunsten unseres vielfältigen Kundenkreises einzusetzen.

Wir bieten ein angenehmes Arbeitsklima in einem kleinen Team, zeitgemässe Salarierung einschliesslich ausgebauter Sozialleistungen.

Gerne erwarten wir Ihre schriftl. Bewerbungsunterlagen.

**w|a|n|c|o|r** Postfach, 8105 Regensdorf  
Telefon 01 / 840 51 71

**metron**

Auf Frühjahr 1985 suchen wir

## 2 Architekten(innen)

Das eine Arbeitsgebiet umfasst insbesondere Konzeptarbeit, Projektierung und Ausführungsplanung von grösseren komplexen Bauvorhaben in einem Arbeitsteam von 4-6 Mitarbeitern. Der (die) Bewerber(in) muss praktische Erfahrung im Arbeitsgebiet vorweisen. Eignung für selbständiges interdisziplinäres Arbeiten ist notwendig. Alter etwa 30 Jahre.

Das andere Arbeitsgebiet umfasst insbesondere Ausführungsplanung und Bauleitung von grösseren Bauvorhaben in einem Arbeitsteam von 2-4 Mitarbeitern. Der (die) Bewerber(in) sollte einige Erfahrung im Arbeitsgebiet vorweisen und selbständig arbeiten. Alter etwa 25 Jahre.

### Metron Architekten

Steinackerstrasse 7, 5200 Brugg-Windisch  
Telefon 056 / 41 41 04  
Auskunft erteilt: Willi Rusterholz

Metron ist eine private, unabhängige Dienstleistungsfirma. Sie löst Beratungs-, Forschungs-, Planungs- und Bauaufgaben für öffentliche und private Auftraggeber.



Wir suchen eine(n) jüngere(n)

## Architekten(in) ETH oder HTL

der/die in kleinem Team Entwürfe und Wettbewerbe bis zur Ausführung kleinerer und grösserer Bauten (Zürcher S-Bahn) entwickelt und mit uns mit Sorgfalt und Einsatz zu Ende führt.

**Büro ur, Ueli Roth**, dipl. Architekt ETH/SIA  
Turnerstrasse 24, 8006 Zürich, Telefon 01 / 361 33 21

Wir suchen auf Frühjahr – Sommer 1985

## Architekten HTL

Aufgabenbereich: **Planen und Bauen auf dem Lande**

Wir bieten: zeitgemässe Entlohnung  
fortschrittliche Sozialleistungen



**Landw. Bau- und Architekturbüro  
LBA des Schweiz. Bauernverbandes**  
Laurstrasse 10, 5200 Brugg  
Telefon 056 41 67 55, intern 320



**REALINI, BADER ET ASSOCIÉS  
INGÉNIEURS CONSEILS SA**  
GENÈVE  
15, av. du Bois-de-la-Chapelle  
1213 Onex/Genève

engagerait

## ingénieur civil dipl. EPF

avec quelques années d'expérience dans le domaine des structures en béton armé et précontraint, en tant que chef de projets.

Nous offrons un travail varié et intéressant, emploi stable et prestations sociales étendues.

Veillez nous adresser votre curriculum vitae accompagné d'une lettre manuscrite.

In unser junges und kleines Team suchen wir einen

## Eisenbetonzeichner

Für die Bearbeitung von anspruchsvollen Bauvorhaben im Brücken-, Industrie- und Hochbau ist eine saubere Darstellung unerlässlich. Verlangt werden zudem Zuverlässigkeit und selbständiges Arbeiten.

Bewerbungen mit den üblichen Unterlagen an

**Bruno Fent**, Bauingenieur SIA-M.ASCE  
Milchgasse 6, 5703 Seon, Telefon 064 / 55 29 39

Wir suchen jüngere(n)

## Architekt-Techniker(in) und Bauführer/Hochbauzeichner(in)

für den Bereich Ausführungsplanung und Bauausführung.

Bitte senden Sie Ihre Bewerbung an

**AAP Atelier für Architektur und Planung**  
Laupenstrasse 45, 3008 Bern

Wir suchen einen qualifizierten, selbständigen

## dipl. Bauingenieur ETH

mit 5 bis 10 Jahren Berufserfahrung als Statiker, mit Sinn für ausgewogene Konstruktionen und Neigung für elektronische Datenverarbeitung. Die Tätigkeit umfasst interessante, anspruchsvolle und vielseitige Aufgaben im Massiv-, Hoch- und Tiefbau und gelegentlich im Stahlbau.

Wir offerieren eine Kaderposition mit entsprechenden Entwicklungsmöglichkeiten, angenehme Arbeitsbedingungen und gute Sozialleistungen.

Wenn Sie sich angesprochen fühlen, dann setzen Sie sich bitte schriftlich oder telefonisch mit uns in Verbindung, damit wir mit Ihnen zusammen einen Ihren Möglichkeiten und Wünschen entsprechenden Einsatz prüfen können.

**Ingenieurbüro Eichenberger AG**  
Sumatrastrasse 22, 8006 Zürich, Telefon 01 / 252 20 77

Wir suchen per sofort oder nach Vereinbarung

## Architekten HTL Hochbauzeichner

für die Bearbeitung interessanter Aufgaben, auch grössere Umbauten und Renovationen.

**Architekturbüro Jost und Beat Meier**  
Bahnhofstrasse 134, 8620 Wetzikon  
Telefon 01 / 930 19 66

Gesucht per sofort oder nach Vereinbarung nach Langenthal

## Architekt HTL

**Die Aufgabe umfasst:**

- die Renovationen von betriebseigenen Liegenschaften, v.a. ältere Mehrfamilienhäuser
- teilweise Planung von Dacheinbauten sowie Projektierung von Mehrfamilienhäusern
- Erstellen von Submissionsunterlagen, Offertwesen und Bauberechnungen.

Diese Stelle eignet sich nur für einen Bewerber mit Erfahrung.

Die Entlohnung wird den vorerwähnten Anforderungen angepasst und liegt bei einem gut ausgewiesenen Fachmann über dem Durchschnitt.

Offerten sind zu richten an

**Peter Kunz, Schreinerei + Bau AG**  
Gaswerkstrasse 41, 4900 Langenthal, Telefon 063 / 22 88 58 (Bürozeit)

*Stelleninserate im  
Schweizer Ingenieur und Architekt  
werden vom aktiven  
und interessierten Teil  
des Berufsstandes gelesen!*

## Stellengesuche

## Vermessungsingenieur HTL

26, mit Erfahrung im allg. Tiefbau (Projekt und Bauleitung) sucht neues Betätigungsfeld in Büro oder Unternehmung (auch Ausland).

Zuschriften erbeten unter Chiffre SIA 219 an IVA AG, Postfach, 8032 Zürich.



## Diverses

### Günstig abzugeben:

- Schweizer Baudokumentation, komplett per 31.12.84
- CRB-Normpositionenkatalog, komplett per 31.12.84

### Emil Righetti AG, 5313 Klingnau

Telefon 056 / 45 26 30

### Überlastet?

Kleines Ingenieurbüro hat freie Kapazität und erledigt für Sie zuverlässig und vertraulich Bauingenieurarbeiten aller Art. Routiniert im Hochbau/Brückenbau.

Kontaktnahme erbeten unter Chiffre SIA 221 an IVA AG, Postfach, 8032 Zürich.

### Haustechnik-Ingenieur SIA

verfügt über freie Kapazität (Sanitär), Region Bern.

Anfragen unter Chiffre SIA 223 an IVA AG, Postfach, 8032 Zürich

### RAUM ZÜRICH

### Architekturbüro verfügt über freie Kapazität

Bitte schreiben Sie uns unter Chiffre SIA 213 an IVA AG, Postfach, 8032 Zürich.

### Örtliche Bauleitungen

Erfahrener Architekt mit eigenem Büro übernimmt Bauleitungen in der Region Nordwestschweiz (BS/BL). Persönliche Baustellenbetreuung zugesichert.

Anfragen unter Chiffre SIA 196 an IVA AG, Postfach, 8032 Zürich.

### Dipl. Architekt ETH

sehr guter Darsteller mit Projektierungs- und Wettbewerbserfahrung (Wohn- und Alterssiedlungen, Dorf-, Kultur- und Gemeindezentren, Schulen, Kranken-, Werk- und Altersheime, Behindertenzentren mit Werkstätten, Banken, Geschäftshäuser, Waffenplätze, Kasernen) – über 20 Preise (1. Plätze mit Weiterbearbeitung) – übernimmt freie Mitarbeit.

Kontaktnahme unter Chiffre SIA 204 an IVA AG, Postfach, 8032 Zürich.

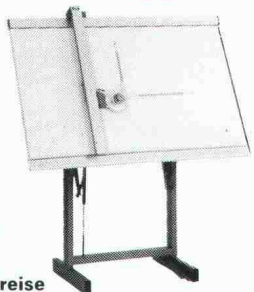
einzigster

### Zeichenanlagen-Discount der Schweiz

z.B.:  
50 x 75/A2 kompl. Fr. 395.-  
70 x 100/A1 kompl. Fr. 695.-  
70 x 120/A1 kompl. Fr. 795.-  
92 x 150/A0 kompl. Fr. 1295.-

Joma-Trading AG, Friedauweg 10  
8355 Aadorf, Tel. (052) 47 47 11

erstklassige Qualität / unschlagbare Preise



EDV für das Bauwesen · EDV-Gesamtlösungen · Software-Erstellung · Computergrafik  
Zwinglistrasse 21, CH-8026 Zürich, Telefon 01-241 33 22

SWISSBAU 5.-10.2.  
MUBA Basel

MICRO COMP 27.-30.3.  
Kunsthau Luzern

LOGIC 10.-13.4.  
ZÜSPA Zürich

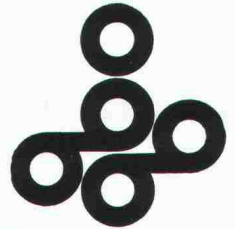
SWISSDATA 10.-14.9.  
MUBA Basel

Für Ungeduldige  
haben wir Unterlagen!

Name, Adresse

Lesen Sie die Informationen über Computer im Bauwesen im Schweizer Ingenieur und Architekt  
Nr. 7, 17, 25, 36, 41 und 51/52.

Siedlungsplanung  
Grünplanung  
Elektrotechnik  
Maschinenbau  
Bauingenieurwesen  
Textiltechnologie



### Interkantonales Technikum Rapperswil (Ingenieurschule)

Telefon 055 / 21 91 41, 8640 Rapperswil

### Termine für das Schuljahr 1985/86

Anmeldefrist: 30. April 1985 (BMS-Absolventen: 31. Mai)  
Aufnahmeprüfung: 5. Juni 1985  
Schulbeginn: 11. November 1985

Bei allfälligem Mangel an Studienplätzen behalten wir uns vor, Kandidaten mit Wohnsitz im Kanton Zürich an das Technikum Winterthur, Ingenieurschule, zu überweisen; termingerecht Angemeldete haben deshalb den Vorzug.

Für den Eintritt in die neue Abteilung für Textiltechnologie gelten besondere Bedingungen. Weitere Auskünfte erteilt das Direktionssekretariat.

Visura

Treuhand-Gesellschaft  
Société Fiduciaire  
Societa Fiduciaria

Seit 50 Jahren Partner für  
Steuern · Buchführung · EDV ·  
Personalvorsorge · Branchen-  
konforme Betriebsberatung

Zürich, Aarau, Altdorf, Grenchen,  
Lausanne, Luzern, Olten, St. Gallen, Solothurn, Stans

Zu verkaufen

### 2 GABS-Hängeregistratur-Schränke inkl. Zubehör

150 x 115 x 70 cm, à Fr. 1000.-

Telefon 081 / 24 26 23

data  
grafik  
ag



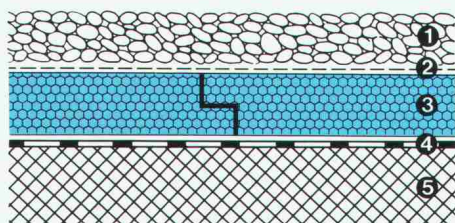
# Bessere Flachdächer mit Roofmate im Umkehrdach-System.



## Nach dem Styrofoam Plan.

Flachdächer sind besser isoliert, wenn neben hochgradiger Dämmfähigkeit auch optimaler Schutz der empfindlichen Dachhaut gewährleistet ist.

Darum ist das Umkehrdach-System die richtige Wahl für Flachdächer. Hier liegt die Wärmedämmung über der Dachhaut – zu deren Schutz.



1. Schutzschicht. 2. Dachvlies.  
3. Wärmedämmung Roofmate SL. 4. Dachhaut.  
5. Unterkonstruktion.

Roofmate\* bietet hierfür die ideale Kombination aus thermischen und mechanischen Eigenschaften. Dank seiner geschlossenzelligen Struktur nimmt es praktisch kein Wasser auf und behält seine hohe Dämmfähigkeit auf Jahrzehnte hinaus bei.

Roofmate ist beständig gegen Alterung, Verrottung und Gefrier-Tau-Wechsel. Seine hohe Druckfestigkeit ermöglicht schon beim Einbau hohe mechanische Wechselbelastungen.

Roofmate schützt zugleich die Dachhaut gegen Temperaturwechsel, UV-Strahlung und mechanische Beschädigungen.

Über 20 Mio m<sup>2</sup> Roofmate wurden bis heute in Europa nach diesem Verfahren verlegt. Ein überzeugender Beweis für die Überlegenheit des Umkehrdach-Systems und des Dämmstoffs Roofmate.

In der Schweiz werden Umkehrdächer mit Roofmate durch die Wancor AG als komplettes Flachdach-

System unter der Bezeichnung «Wancor-Dach» angeboten.

Der Name Roofmate steht für den extrudierten Polystyrol-hartschaum



Styrofoam\* – ein Dämmmaterial für alle Bereiche des Hauses. Mehr darüber erfahren Sie aus dem Styrofoam Plan. Ein Wärmedämmkonzept, das Sie unbedingt anfordern sollten.

Erbitte detaillierte Information über

Roofmate in Umkehrdach-Anwendungen

den Styrofoam Plan

Name: \_\_\_\_\_

Firma: \_\_\_\_\_

Strasse: \_\_\_\_\_

Ort: \_\_\_\_\_

Tel: \_\_\_\_\_

Bitte einsenden an:  
Dow Chemical Europe S.A.  
Badenerstrasse 170, 8036 Zürich

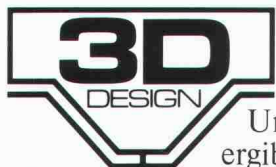
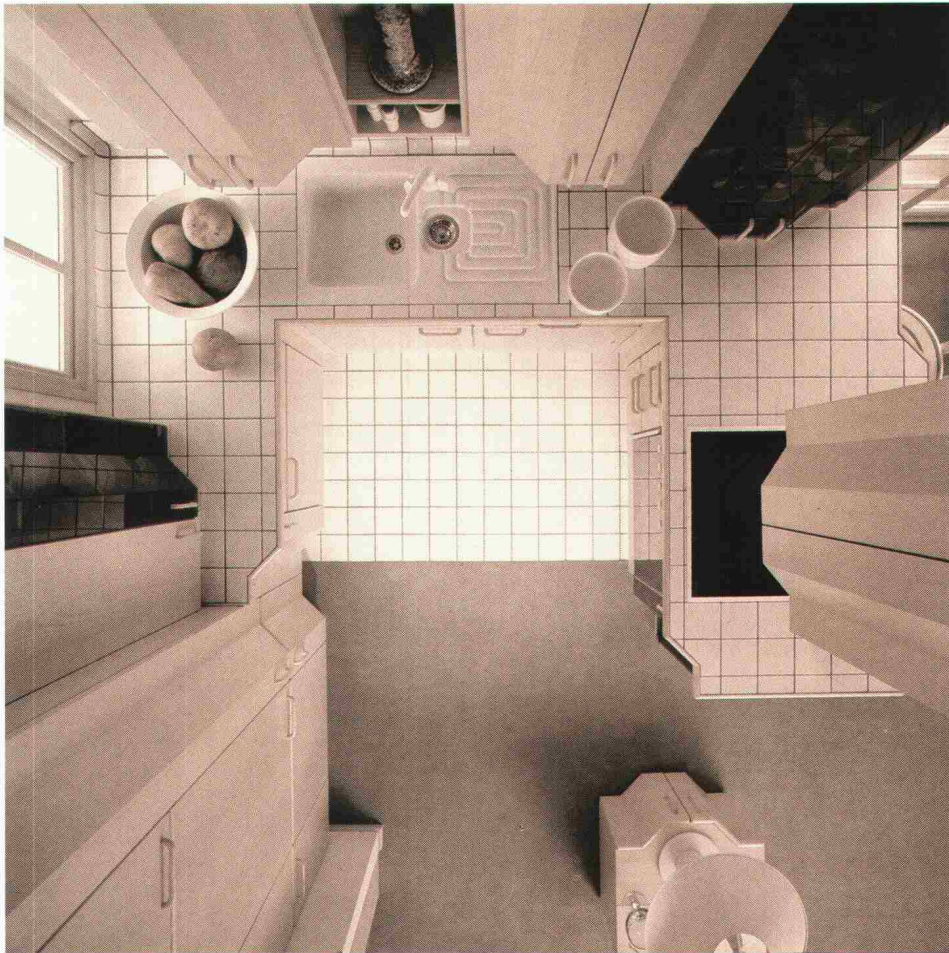
Styrofoam wird in der Schweiz vertrieben durch die WANCOR AG, Regensdorf, Bern und Muttenz.



\*Warenzeichen – The Dow Chemical Company



# Ihr Gewinn durch massgeschneiderte Lösungen.



3 D Design ermöglicht eine optisch einzigartige und anspruchsvolle Küchengestaltung. Durch die Umsetzung in neue, durchdachte Raumkonzepte ergibt sich eine optimale Arbeitserleichterung.

Eines von vielen Details: Die 3 D-Tür hat einen Öffnungswinkel von über 90°. Dadurch ist eine bequeme Nutzung gegeben.

Die allmilmö Fachhändler sind die Küchenexperten, welche mit dem 3 D Design Ihr persönlichen Einrichtungswünsche realisieren. Ihr Gewinn durch massgeschneiderte Lösungen.



So sieht die gleiche Küche von vorne aus. Perfekt auch aus dieser Perspektive. Programm Kopenhagen, Esche natur.

**allmilmö**  
Die Küchenkultur

Casa Bianca - allmilmö Schweiz  
Brückfeldstrasse 16  
CH-3012 Bern  
Tel. 031/24 00 12  
Telex 911 481 casa

allmilmö-Händler gibt es in jeder Region der Schweiz.

- Bitte senden Sie mir Ihren ausführlichen Katalog.
- Bitte nehmen Sie mit mir Kontakt auf.

Name: \_\_\_\_\_

Adresse: \_\_\_\_\_

PLZ/Ort: \_\_\_\_\_

Telefon: \_\_\_\_\_ SIA

Senden an Casa Bianca - allmilmö Schweiz  
Brückfeldstr. 16, 3012 Bern