

Objektyp: **Advertising**

Zeitschrift: **Schweizer Ingenieur und Architekt**

Band (Jahr): **104 (1986)**

Heft 11

PDF erstellt am: **12.07.2024**

Nutzungsbedingungen

Die ETH-Bibliothek ist Anbieterin der digitalisierten Zeitschriften. Sie besitzt keine Urheberrechte an den Inhalten der Zeitschriften. Die Rechte liegen in der Regel bei den Herausgebern. Die auf der Plattform e-periodica veröffentlichten Dokumente stehen für nicht-kommerzielle Zwecke in Lehre und Forschung sowie für die private Nutzung frei zur Verfügung. Einzelne Dateien oder Ausdrucke aus diesem Angebot können zusammen mit diesen Nutzungsbedingungen und den korrekten Herkunftsbezeichnungen weitergegeben werden. Das Veröffentlichen von Bildern in Print- und Online-Publikationen ist nur mit vorheriger Genehmigung der Rechteinhaber erlaubt. Die systematische Speicherung von Teilen des elektronischen Angebots auf anderen Servern bedarf ebenfalls des schriftlichen Einverständnisses der Rechteinhaber.

Haftungsausschluss

Alle Angaben erfolgen ohne Gewähr für Vollständigkeit oder Richtigkeit. Es wird keine Haftung übernommen für Schäden durch die Verwendung von Informationen aus diesem Online-Angebot oder durch das Fehlen von Informationen. Dies gilt auch für Inhalte Dritter, die über dieses Angebot zugänglich sind.

Schweizer Ingenieur und Architekt

Schweizerische Bauzeitung

Verlags-AG der Akademischen-technischen Vereine

104. Jahrgang 13. März 1986 Heft 11/1986 Erscheint wöchentlich

Offizielles Organ:

Schweizerischer Ingenieur- und Architektenverein (SIA)

Gesellschaft Ehemaliger Studierender der ETH Zürich (GEP)

Schweizerische Vereinigung Beratender Ingenieure (ASIC)

Redaktion

«Schweizer Ingenieur und Architekt»

Rüdigerstrasse 11
Postfach 630, 8021 Zürich
Tel. 01/201 55 36

Redaktoren:

Balthasar Peyer,
leitender Redaktor
Dr. sc. techn. ETH/SIA

Bruno Odermatt,
dipl. Arch. ETH/SIA

Hans U. Scherrer,
dipl. Ing. ETH/SIA

Druck:

Offset + Buchdruck AG, Zürich
SIA-Mitteilungen gemäss
Anordnungen Generalsekr.

Nachdruck von Bild und Text,
auch auszugsweise, nur mit schriftlicher
Zustimmung der Redaktion
und mit genauer Quellenangabe.

Abonnemente

Schweiz:

1 Jahr Fr. 170.—
½ Jahr Fr. 89.50
Einzelnummer Fr. 6.50

Ausland:

1 Jahr Fr. 185.—
½ Jahr Fr. 96.—
Einzelnummer Fr. 7.50

Postcheck: «Schweizer Ingenieur
und Architekt», 80-6110 Zürich

Ermässigte Abonnemente für
Mitglieder des GEP, des BSA, der
ASIC, des STV und für Studenten

SIA-Normen und Dokumentationen sind nur erhältlich
beim SIA-Generalsekretariat
Selnastrasse 16, Postfach,
8039 Zürich, Tel. 01/201 15 70

Bestellungen für Abonnemente
und Einzelnummern sowie Adress-
änderungen von Abonnementen
an die Redaktion; Adressänderungen
von SIA-Mitgliedern an das
SIA-Generalsekretariat

Anzeigenverwaltung

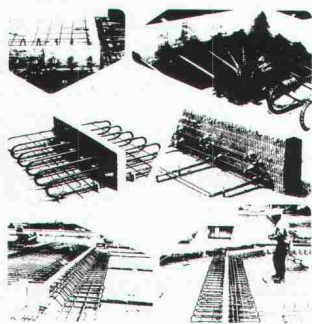
IVA

IVA AG für internationale Werbung

Hauptsitz:
Mühlbachstrasse 43
8032 Zürich
Tel. 01/251 24 50

Filiale Lausanne:
Pré-du-Marché 23
1004 Lausanne
Tel. 021/37 72 72

zum Titelbild



EGCO-Kragplattenanschluss EGCO-Abschalung (Neuheit)

Mit dem meistverwendeten, isolierten Kragplattenanschluss wird das Wärmebrückenproblem auf einfachste Weise gelöst und gleichzeitig eine optimale Trittschalldämmung erreicht. Durch die spezielle Konstruktion der

Elemente in Form von verschweissten Stahlschlaufen mit dazwischenliegender, steifer und wasserabstossender Wärmedämmung werden wesentliche Vorteile erreicht. Das Element ist EMPA-geprüft (Statik und Korrosion) und entspricht in allen Teilen den SIA-Normen 161 und 162.

Die Neuheit, die EGCO-Abschalung, eignet sich für die schall- und wärmetechnische Trennung einzelner Gebäudeteile oder als Randabschalung. Die Elemente sind mit oder ohne Haltung für Schutzgeländer (SUVA-Vorschrift) lieferbar.

Produkteinformationen und Beratung durch:

EGCO AG, 3792 Saanen
Tel. 030 4 55 00 (Techn. Büro)

EGCO AG, 9476 Weite
Tel. 085 5 22 33 (Verkaufsbüro)

Inhalt

Zeitfragen

Lebensstile einer Kommunikationsgesellschaft. Optionen für den kommenden Boom. Von *Christian Lutz*, Rüslikon 193

Bauwirtschaft

Gesetze - Belastungen für die Bauwirtschaft? Von *Martin Lendi*, Küsnacht 194

Energietechnik

Strukturänderung im Energieverbrauch. Von *Conrad U. Brunner* und *Ernst A. Müller*, Zürich 201

Werkstoffe

Zementdosierung. Bestimmung im erhärteten Beton und Mörtel. Von *Y. Houst*, Lausanne, *J. Pfefferkorn*, Dübendorf, und *H. Wolter*, Wildegg 208

Mechanik

Physik im Spielzeug: Rotation aus linearen Bewegungen. Von *Y.N. Chen*, Winterthur 212

Rechtsfragen

Parkplatz-Baurevers ohne Anmerkung im Grundbuch. Abbruchbewilligungs-Probleme 214

Wettbewerbe

Erweiterung des Stadttheaters Schaffhausen (D) 215

Concours d'idées pour l'aménagement du secteur «Martinet - Morache» à Nyon VD (A). Maison d'arrêts et préventive de La Côte (E). Regionales Alters- und Pflegeheim Reiden LU (E). Wohnüberbauung Bol in Effretikon ZH (E) 220

Preise

3. Internationaler Farb-Design-Preis 1986/87 (A) 220

Umschau

Gewässerkorrekturen in der Schweiz - Rückblick und Ausblick (Vortragsbericht). Schweiz - UNO (SATW). Positive Umsatz- und Ertragswartungen. Virusgefahren im Computer. Magnetischer Südpol nach 34 Jahren wieder bestimmt. Individuelle Heizkostenabrechnung. Auswirkungen gestörter Bauabläufe auf die Gesamtkosten 220

Zuschriften

Bahn 2000. Von *J.-P. Weibel*, Ecublens 223

SIA-Mitteilungen/SIA-Fachgruppen

FKV: Informationstagung über den sechsten Landwirtschaftsbericht. FMB: Generalversammlung und Referat 224

SIA-Sektionen

Baden: Hauptversammlung und Vortrag. St. Gallen/Appenzell: Hauptversammlung. Lawinenverbauungen. Waldstätte: Jahresprogramm 224

ETH

Ehrungen für ETH-Professoren 224

B-Seiten SIA-Sektion Solothurn: Generalversammlung B 37-40

Im nächsten Heft

Maschineningenieur und Praxis
(Änderungen vorbehalten)

Ingénieurs et architectes suisses

Adresse: En Bassenges, 1024 Ecublens, Tél. 021 / 47 20 98

No 5/1986

Tableau des concours B 17 tique, par *Michael Kohn* 61

Carnet des concours B 17 **Energie solaire**

Congrès B 17 Application de l'énergie solaire en développement, par *Paul Kesselring* 64

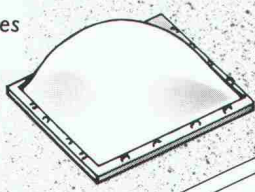
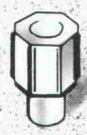
EPFZ B 18 **Actualité**

Bibliographie B 18, 72 **Servons-nous Du mot juste** 65

Gestion de la construction Les entraves dans l'industrie de la construction et dans l'économie énergé-

Vie de la SIA 67 **Actualité** 69, B 19

CUPOLUX.
 Rationelle Tageslicht-
 quelle und gestalterisches
 Bauelement zugleich.



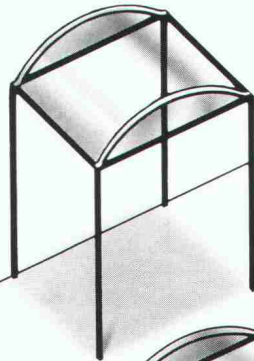
**In Norm-Aus-
 führung auf
 dem Flachdach:**
 Die CUPOLUX-
 Lichtkuppel in
 40 Grössen.

Das CUPOLUX-
 Lichtband mit
 Spannweiten von
 65-325 cm. Länge
 unbegrenzt.

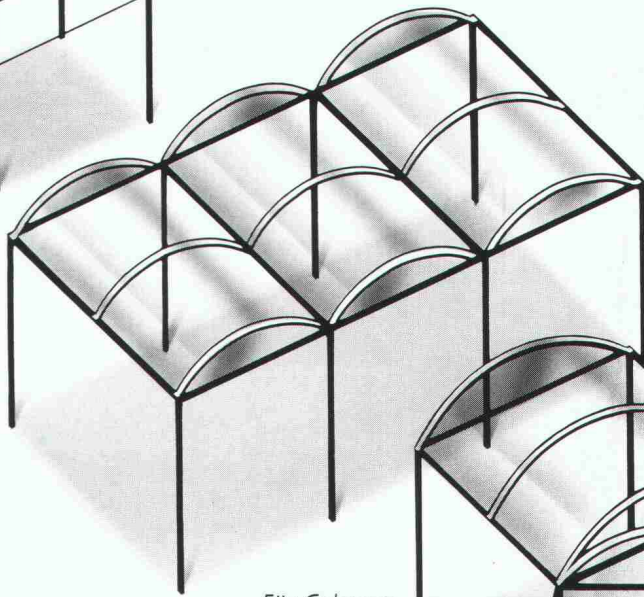
Wo die Norm endet, beginnen Ihre Ideen.

**Als Gestaltungs-
 Element für
 kreative Über-
 dachungen:**

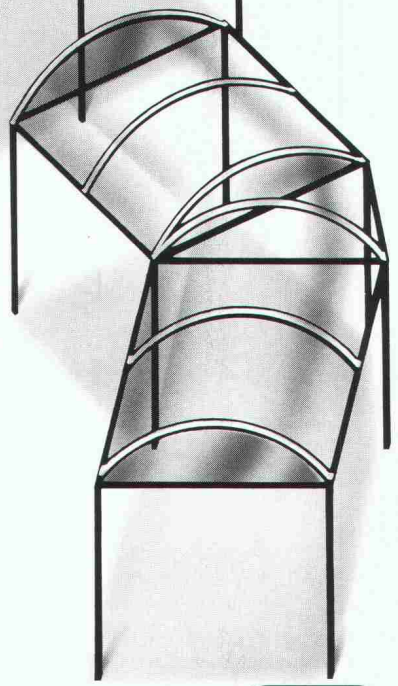
Für Vordächer von
 Geschäftshäusern,
 Hallen und Rampen.



Für Überdachungen
 von Warte- und Ein-
 stellhallen.



Für Gehwege,
 Passerellen
 und Arkaden.



Mit den vielen
 Formaten und
 Farben lassen

Ihnen CUPOLUX-
 Lichtbänder
 grossen kreativen

Spielraum und
 stellen Ihre
 Gebäude ins

beste Licht. Lassen
 Sie sich beraten
 und verlangen

Sie unsere
 Planungsunter-
 lagen - gratis.

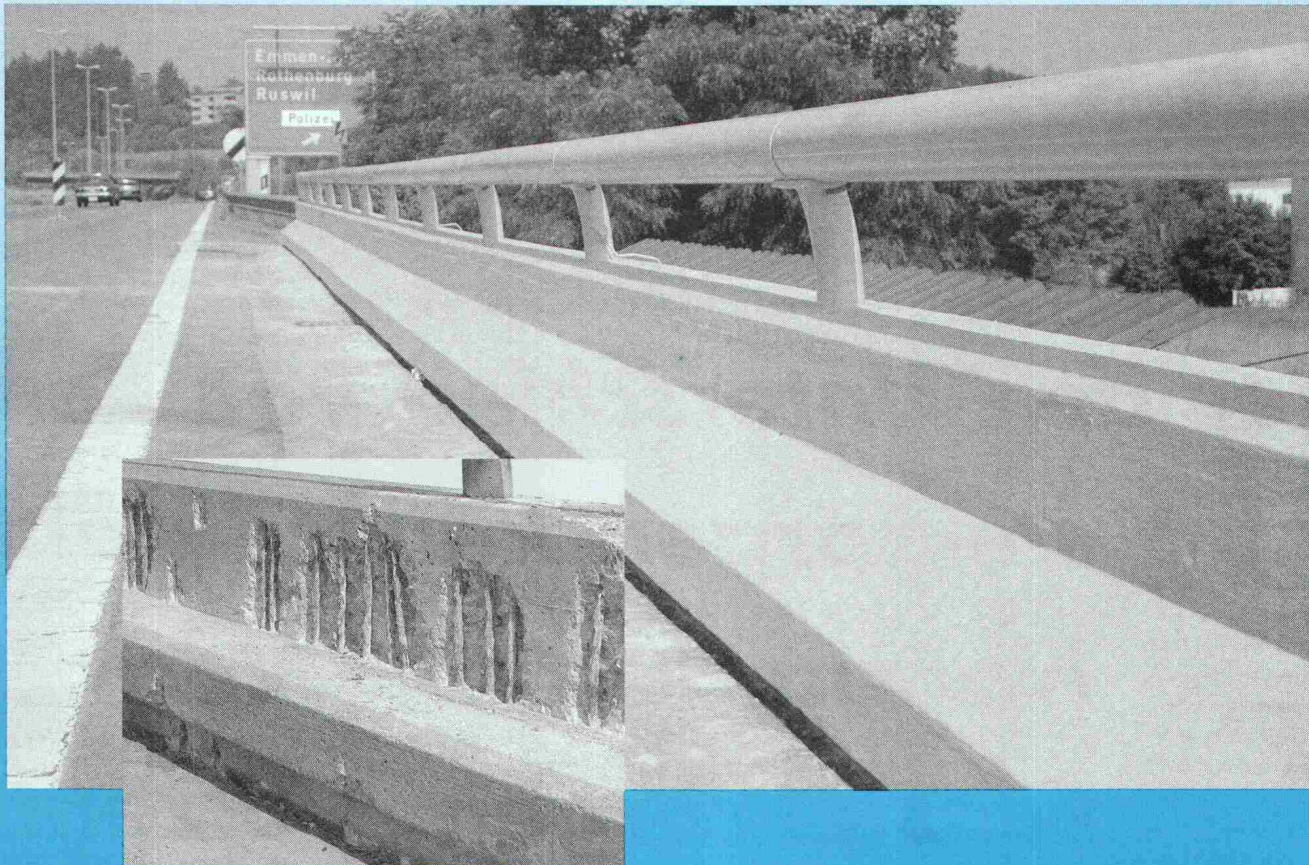
**CUPOLUX -
 DURCHS BAND
 BESSERES LICHT**



Jakob Scherrer Söhne AG
 Allmendstrasse 7, 8059 Zürich 2
 Telefon 01 202 79 80

Optimal!

Barra-Betonsanierung von A-Z



Das Barra-Betonsanierungssystem basiert auf fundierter, langjähriger Erfahrung. Angefangen beim Ist-Zustand mit der

Diagnose eines Bauwerks, bis zur Instandstellung mit Barra-Qualitätsprodukten für einen dauerhaften Schutz.

rungen gestellt werden, sind Barra-Produkte immer dabei. Ihr Barra-Berater hat auch für Sie die perfekte Problemlösung.

Barra-Bautenschutz bedeutet: optimale Werterhaltung der Bausubstanz. Überall – bei Alt- und Neubauten – wo an Bautenschutz höchste Anforder-



**Barra-Bautenschutz:
die optimale Lösung**



MEYNADIER

Meynadier + Cie AG
8048 Zürich

Vulkanstrasse 110
Telefon 01/432 22 11

Ecublens-Lausanne, Bern, Biel, Luzern, Untervaz, St. Gallen, Agno,
St. Antonino

Info-BON

- Rufen Sie uns an SIA
- Schicken Sie uns Info-Material
- Wir haben ein Betonsanierungs-Problem

Firma: _____

Zuständig: _____

Strasse: _____

PLZ/Ort: _____

Tel. _____



Wer den Unterschied von Fensterzargen kennt, wählt Norma. Weil Norma-Fensterzargen Akzente setzen und bewährte Lösungen bieten bei Renovationen, Sanierungen oder Um- und Neubauten.

■ Es braucht gute und verschleissfreie Fensterzargen. Zargen, die dem Fassadenbild gerecht werden und architektonische Akzente setzen.

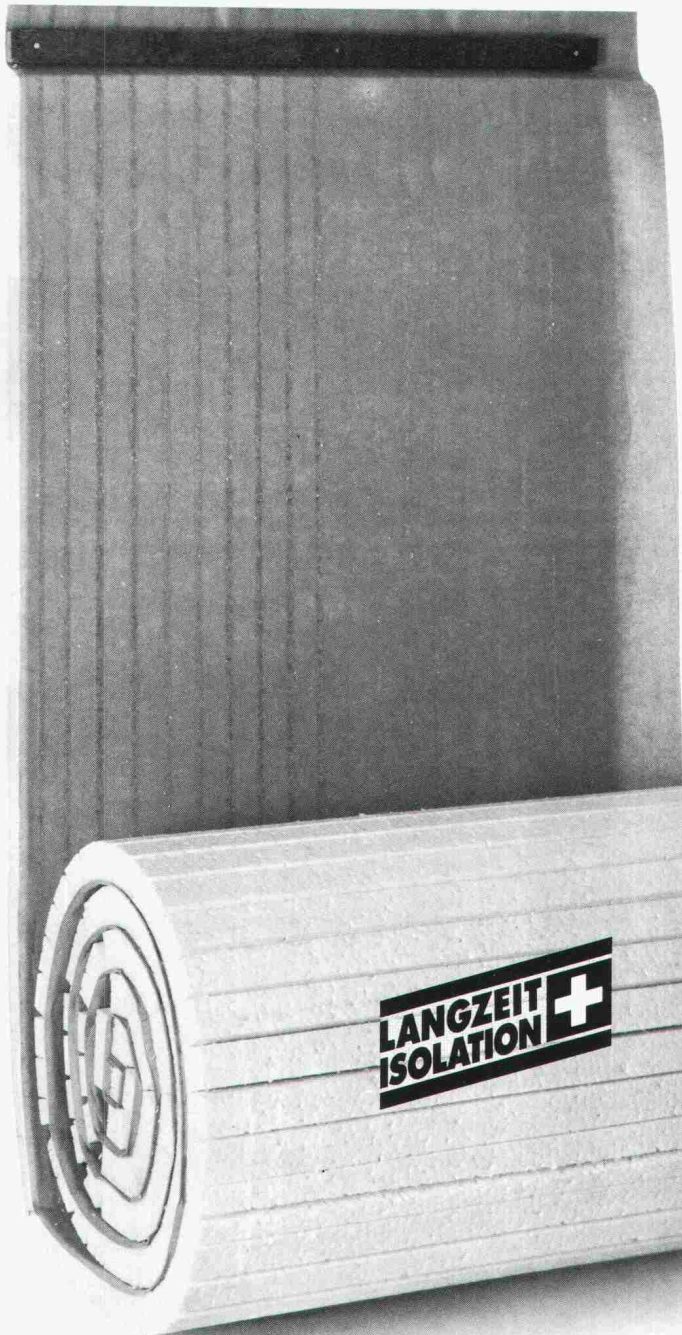
Die Norma-Fensterzargen werden den höchsten Ansprüchen gerecht und erfüllen Ihre qualitativen Vorstellungen voll und ganz.

Nebst dem vielfältigen Norma-Sortiment bieten wir Ihnen auch eine ausge-reifte Beratung und erprobte Problemlösungen.

Verlangen Sie doch unsere unverbindliche Offerte. Denn bei uns stimmt nicht nur die Qualität, sondern auch der Preis.

In Sachen Fensterzargen haben wir die Lösung nach Mass.

norma
BAUSYSTEME



- ✓ Vorgeschnittenes Filtervlies
daher sichere Drainage für Jahrzehnte
- ✓ In Rollenform
daher schnelle, kostensparende Verlegung
- ✓ Hohe Druckfestigkeit durch vollflächige Auflage
daher kein Brechen beim Hinterfüllen des Aushubmaterials
- ✓ göperl in 3 Ausführungen:
 - göperl blau-Rollfilter
mit aufkaschiertem Filtervlies
 - göperl blau Drainageplatte
ohne Filtervlies

göperl blau-Drainageblöcke für die gewichts-sparende Auffüllung von Unterflurbauwerken. Ideal auch für die Unterfüllung von Gartenlandschaften

Können Sie sich das leisten, an diesen Vorteilen vorbeizugehen?

Unglaublich – welche Vorteile der göperl®- Rollfilter zu diesem Preis bietet.

gonon

Kunststoffwerk AG
CH-8226 Schleithem SH
Telefon 053/647 21
Telex 76723 gonon-ch

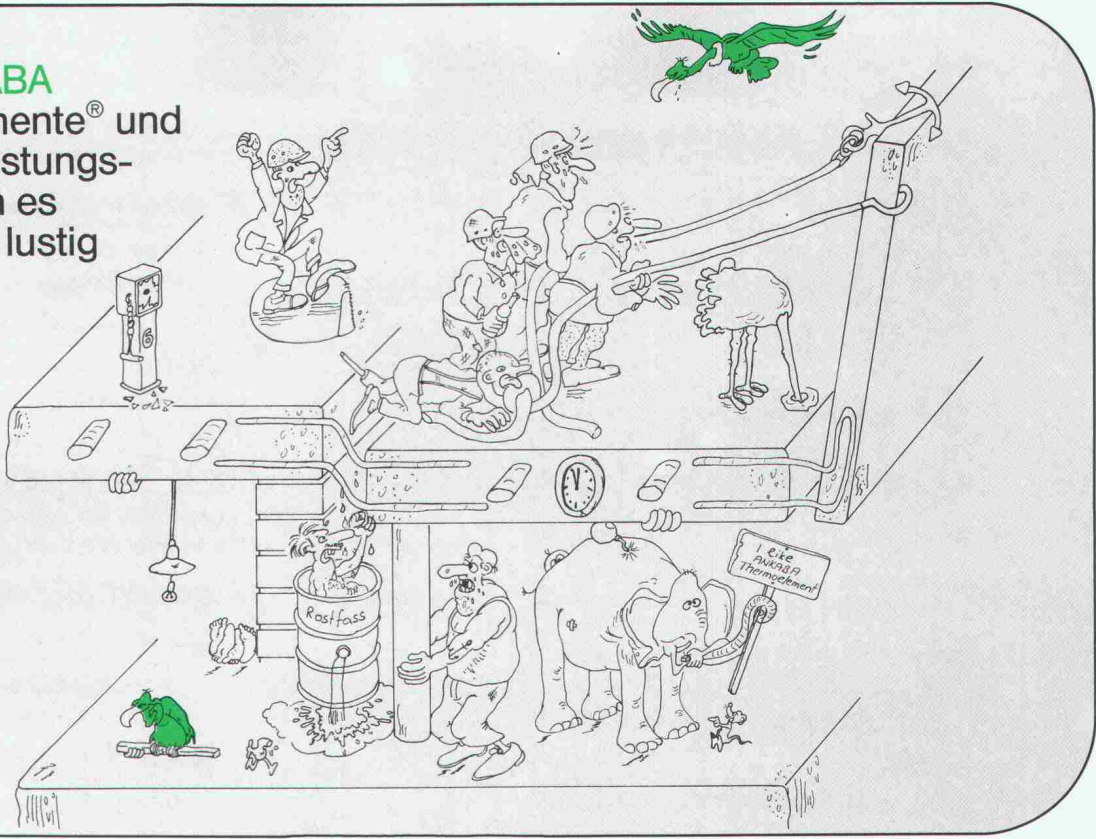
Ich wünsche Ihre Spezialberatung

Senden Sie mir: Prospekte Preise Muster

Name: _____
 Strasse: _____
 Plz./Ort: _____
 Telefon: _____

göperl 11

Ohne ANKABA
Thermoelemente® und
Thermo-Brüstungs-
anker® kann es
ganz schön lustig
werden

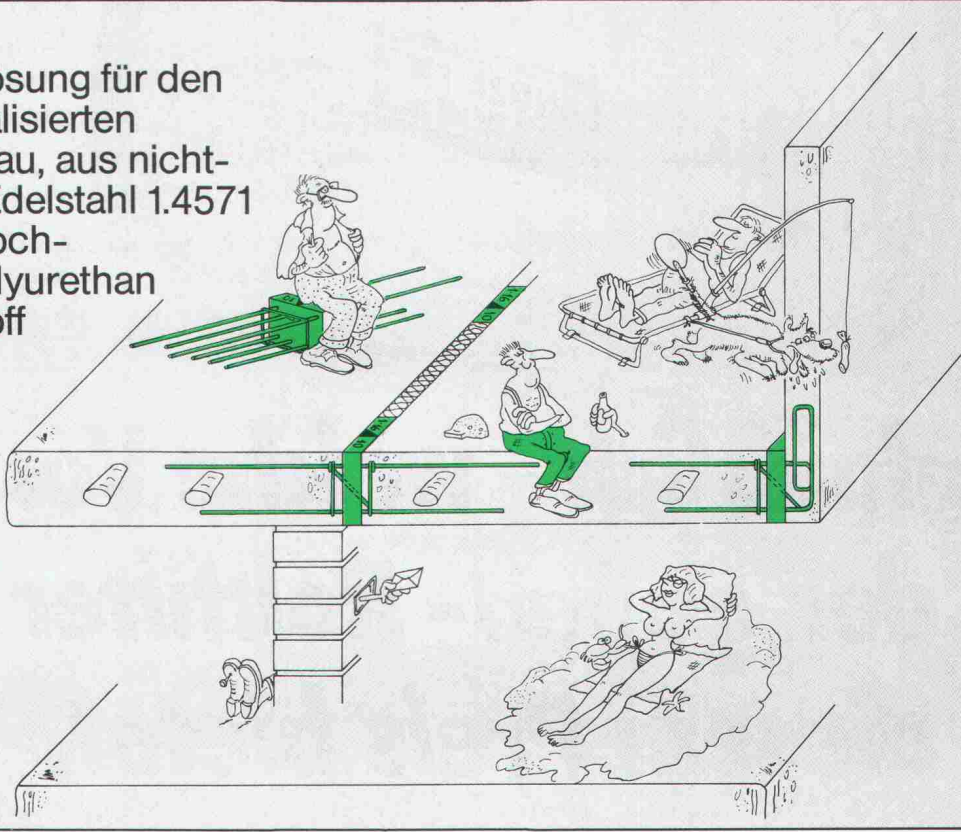


© Copyright 1985 by ra

Der Fachmann aber plant und baut mit ANKABA

Thermoelementen®
Thermo-Brüstungsankern®

Die ideale Lösung für den
durchrationalisierten
Stahlbetonbau, aus nicht-
rostendem Edelstahl 1.4571
(V4A) und hoch-
wertigem Polyurethan
als Dämmstoff



© Copyright 1985 by ra

Das Produkt mit der großen Sicherheit.
Die zul. Spannung ist mit nur 220 N/mm² angesetzt.

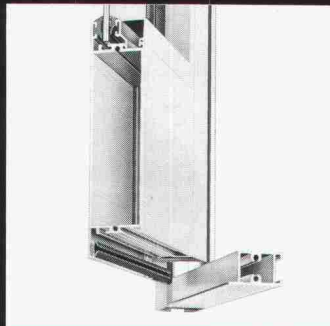
ANKABA
Thermoelemente®
Thermo-Brüstungsanker®

Fordern Sie bitte Unterlagen an:
Ankaba Ankertechnik + Bauhandel AG
CH-8305 Dietlikon, Telefon 01 / 833 29 33
01 / 833 32 33

Alusuisse-Metallbausysteme für Fenster, Türen und Fassaden

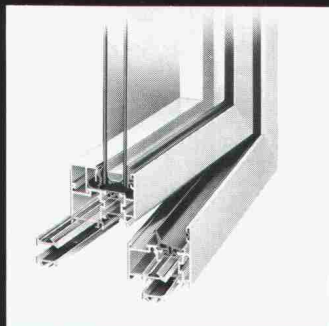


Die von der Alusuisse entwickelten Metallbausysteme sind bis zum kleinsten Zubehör durchkonstruiert und werden kontinuierlich den neusten Marktbedürfnissen angepasst. Eine über 20jährige Erfahrung in der Anwendung von Alusuisse-Metallbausystemen steht heute Architekten, Bauherren und Metallbauern zur Verfügung. Die Alusuisse-Metallbausysteme entsprechen praktisch allen Bedürfnissen der modernen Architektur und erfüllen alle Anforderungen in bezug auf Wärme- und Schalldämmung. Die Allega AG als Alusuisse-Verkaufsgesellschaft Schweiz liefert sämtliche Systemprofile und Zubehör ab Lager. Konstruktions-Dokumentationen stehen Ihnen zur Verfügung.



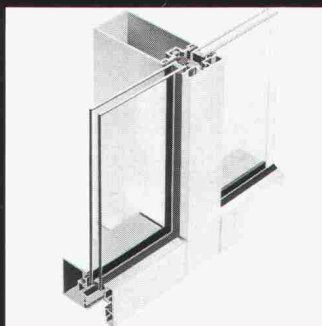
AS 46

System
ohne Wärmedämmung:
AS-46: Fenster und Türen
AS-15: Schaufenster



ALSEC

System 2000
mit Wärmedämmung:
ALSEC: Fenster, Türen
und Fassaden



AS 200

System
mit Wärmedämmung:
AS-200: Fassaden und
Grossverglasungen

Antwort-Talon
Firma

zuständig

Adresse

Unterlagen über

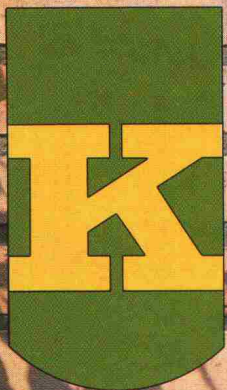
einsenden an:
ALLEGA AG
Aluminiumhalbfabrikate
Buckhauserstr. 5
8048 Zürich

ALLEGA für Aluminium



Telefon 01 497 41 11
Telex 822 339

8



Tonangebend für Tonprodukte

KELLER_{AG} ZIEGELEIEN

Neu

Der rustikale
Sichtbackstein

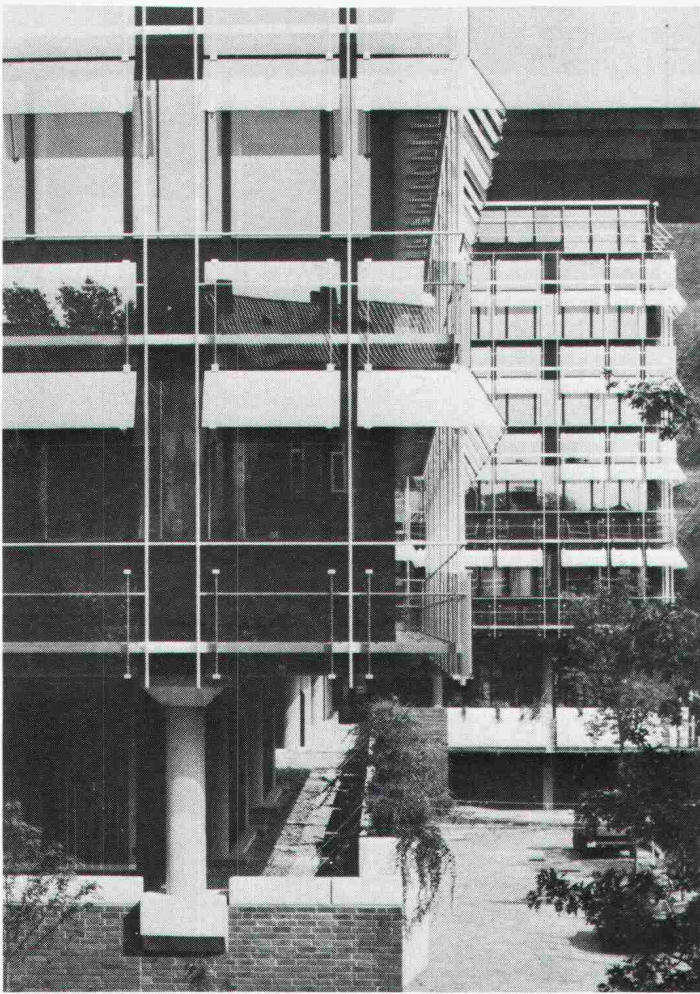
KEmano

lachs rot braun weiss

Keller AG Ziegeleien, 8422 Pfungen, Tel. 052/3110 21

Tonwerke Keller AG, 5262 Frick, Tel. 064/61 22 34

Keller AG Ziegeleien, Werk Paradies, 8251 Schlatt, Tel. 053/5 33 61



**Fenster und Fassaden
von Tuchs Schmid
erfüllen
höchste Ansprüche
der Bauphysik und der
modernen Architektur.**

Stahlbauten – Hochregallager
Fenster und Fassaden



Tuchs Schmid

Tuchs Schmid AG

Kehlhofstrasse 54
CH-8500 Frauenfeld

Telefon 054 26 11 11
Telex tuag 7 64 63

Isolierung
Schutz gegen
unerwünschte Energie-
abwanderungen.
Zum Wärme-, Kälte-
und Schallschutz

natürlich
SCHICHTEX
ISOLIERBAUSTOFFE

Bau + Industriebedarf AG
4104 Oberwil / BL Tel. 061 30 40 30

Die fugenfreie, flüssige Dampfsperre für Decken und Wände

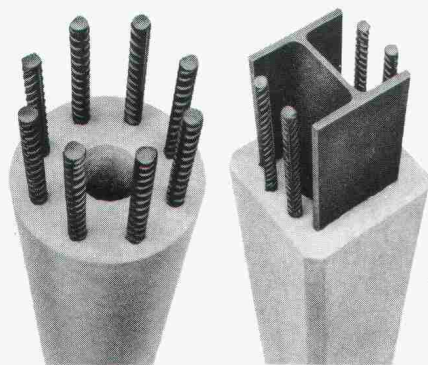
erprobt — bewährt — kostensparend — einfach in der Anwendung

HESCO AG

CH-6301 Zug/Schweiz
Telefon 042 / 21 12 55-56

Schleuderbetonstützen!

Sacac-Stützen aus Schleuderbeton tragen grosse Lasten über kleine Querschnitte ab. Sacac-Stützen bieten mehr Nutzfläche bei gleichem Gebäudegrundriss. Sacac-Stützen lassen sich schnell und leicht montieren. Sacac-Stützen erfüllen bei entsprechender Betonüberdeckung die Anforderungen aller Feuerwiderstandsklassen. Wir erzeugen Schleuderbetonstützen mit Armierungsstahl und Walzprofilen. Wir liefern Schleuderbetonstützen mit allen erforderlichen Anschlüssen für Flachdecken und Träger. Wir erstellen für die Sacac-Stützen die statischen Berechnungen und Pläne. Sacac-Stützen sind in allen Querschnittsformen und Strukturen erhältlich.



Vorteile der Sacac-Stützen

- Grosse Tragfähigkeit
- Geringer Querschnitt
- Schnelle Montage
- Hoher Feuerwiderstand
- Anspruchsvolle Ästhetik

SACAC

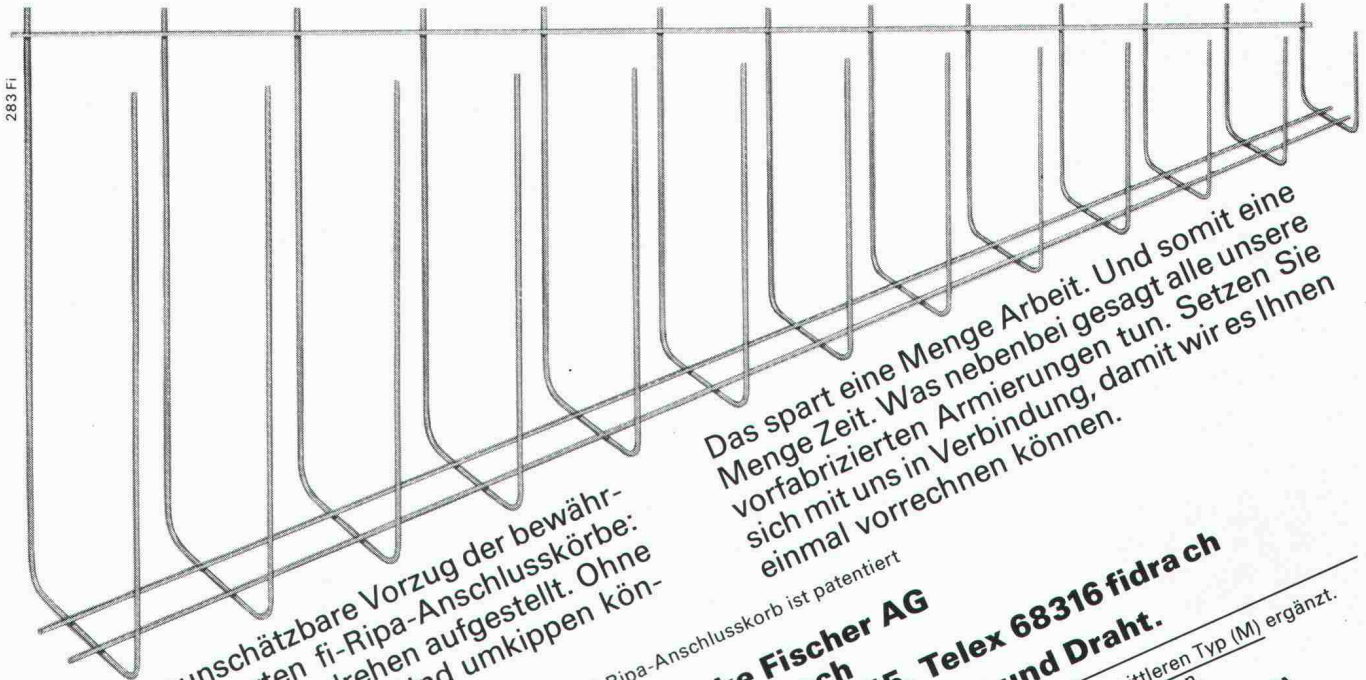
Schleuderbetonwerk AG
Postfach 5879
5600 Lenzburg 1
Tel. 064 511882

Wir fabrizieren Schleuderbeton seit 1946

***FOAMGLAS® T2
IST NICHT LÄNGER
DIE BESTE
WÄRMEDÄMMUNG***

fi-Ripa®-Anschlusskörbe

Die stehen im Nu. Und bleiben stehen!



Das ist der unschätzbare Vorzug der bewährten, vorgefertigten fi-Ripa-Anschlusskörbe: Sie sind im Handumdrehen aufgestellt. Ohne umständliches Fixieren. Und umkippen können sie auch nicht.

Das spart eine Menge Arbeit. Und somit eine Menge Zeit. Was nebenbei gesagt alle unsere sich mit uns in Verbindung tun. Setzen Sie einmal vorrechnen können.

Der fi-Ripa-Anschlusskorb ist patentiert

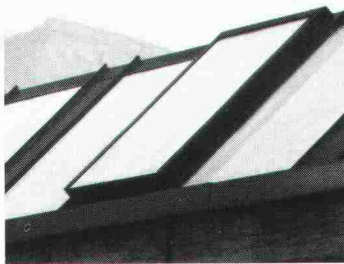
Drahtwerke Fischer AG
CH-5734 Reinach
Telefon 064-7115 55, Telex 68316 fidra ch

Wir helfen Ihnen mit Rat und Draht.

Unser Programm haben wir mit einem mittleren Typ (M) ergänzt.
 Verlangen Sie unsere Unterlagen.

Neu Typ (M)

Fenster zum Himmel?
 Oberlichter
 von HELIOPLAST.

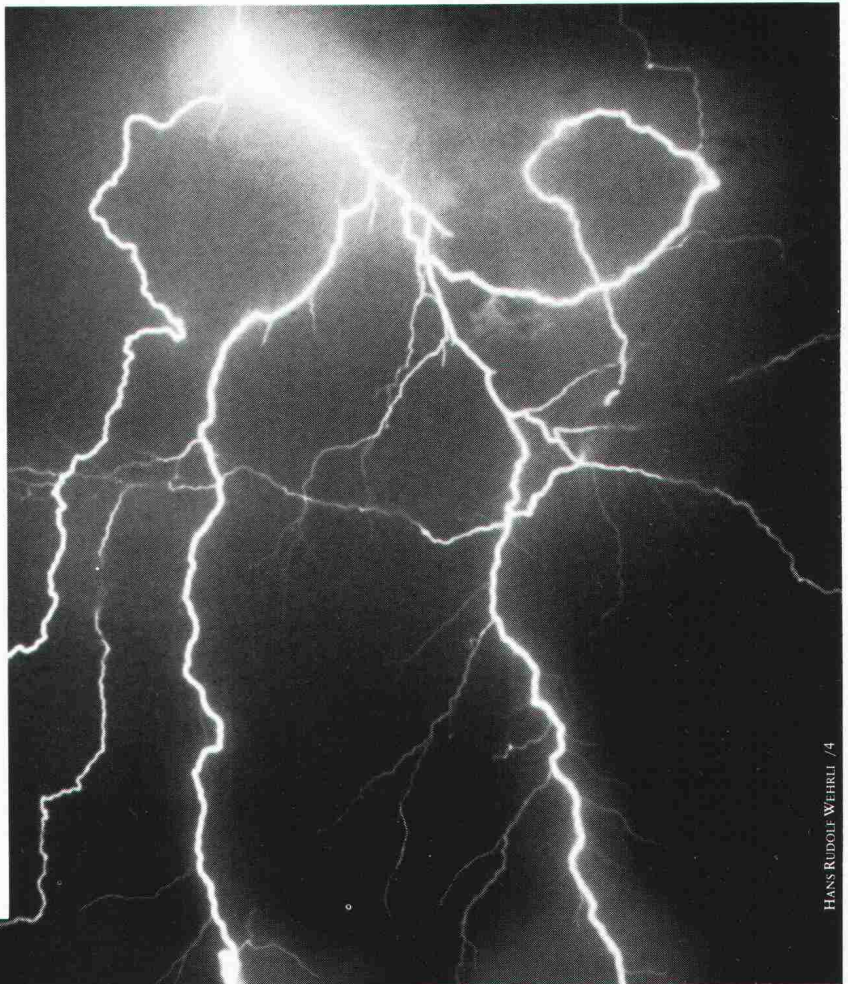


Kittlose Verglasung System HELIOLUX

Die HELIOPLAST Kunststoff-Bauelemente AG sucht und findet mit Ihnen die optimale Lösung für jedes Oberlichtproblem in Kunststoff oder Glas. Das HELIOLUX-System der kittlosen Verglasung, zum Beispiel, eignet sich für sämtliche Bauarten.

Rufen Sie uns an.

HELIOPLAST Kindhausen
 Kunststoff- 8604 Volketswil
 Bauelemente AG Telefon 01 945 54 64



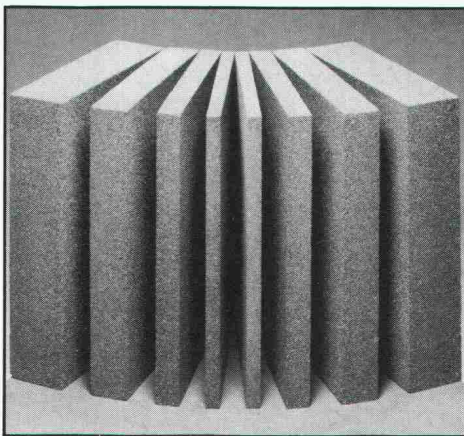
WEIL ES NEU FOAMGLAS® T4 GIBT

Selbst der technologisch Führende muss sich übertreffen können. PITTSBURGH CORNING macht das heute mit der Einführung der neuen FOAMGLAS® T4-Generation.

FOAMGLAS® T4 entstammt neuen technologischen Spitzen-Verfahren und einer grossen praktischen Erfahrung in der Anwendung von FOAMGLAS®, welches seit 35 Jahren dank seiner Wertbeständigkeit für höchste Wirtschaftlichkeit bürgt. FOAMGLAS® T4 ermöglicht eine bessere Wärmedämmung dank seiner verbesserten Wärmeleitfähigkeit λ , welche von bisher $\lambda_z = 0,044$ gemäss SIA auf neu $\lambda_z = 0,040$ W/mK (gemäss SIA 279 und EMPA-Prüfzeugnis Nr. 53459 - 1986) reduziert werden konnte.

Die neue Wärmeleitfähigkeit λ von FOAMGLAS® T4 ermöglicht:

- bessere K-Werte bei gleichbleibender Dämmdicke;
- gleiche K-Werte bei reduzierter Dämmdicke
- die Dämmung in einlagiger Ausführung für K-Wertanforderungen unter $0,3$ W/m²K.



FOAMGLAS®

DER SICHERHEITS-DÄMMSTOFF

FOAMGLAS® T4 ist ab sofort ab unseren schweizer Lagern in den Standarddicken 3 bis 14 cm erhältlich.

PC® und FOAMGLAS® sind eingetragene Warenzeichen.

pc PITTSBURGH
CORNING
(Schweiz/Suisse) AG/SA

Von diesen wesentlichen "Details" abgesehen, bleibt FOAMGLAS® T4 gegenüber seinen Vorgängern unverändert. Bestehend aus Millionen hermetisch geschlossener Zellen, ist FOAMGLAS® der einzige wasser- und wasserdampfdichte Dämmstoff.

FOAMGLAS® ist unbrennbar und hat eine hohe stauchungsfreie Druckfestigkeit. FOAMGLAS® ist absolut formbeständig, unverrottbar, ungezieferbeständig und leicht zu verarbeiten.

Dank der Vereinigung dieser physikalischen Eigenschaften, ist und bleibt der Dämmwert von FOAMGLAS® zeitlich unveränderlich.

Beim Investitionsentscheid für die Wärmedämmung von

- Flachdächern jeglicher Art
- erdberührten Böden und Wänden
- sowie Böden und Wänden allgemein FOAMGLAS® T4 wählen, heisst sich für langfristige Sicherheit und dementsprechend hohe Gesamtwirtschaftlichkeit entscheiden.

Oberer Quai, 36
CH-2503 Biel
Tel. (032) 23 55 55/56

Zweibüro Zürich:
Seebacherstrasse 64
CH-8052 Zürich
Tel. (01) 302 27 25

Succursale Romande:
Grand-Rue 8
1110 Morges
Tél. (021) 72 35 15

Agente per il Ticino:
Galvolux S.A. Lugano
Tel. (091) 51 46 23

Schicken Sie mir Prospektmaterial
 Wir möchten gerne den Besuch eines Fach-Ingenieurs
Name.....
Firma oder.....
Beruf.....
Anschrift.....
Tel.....

Wer macht was?

Abdichtungen

Starr im Dünnschichtverfahren

BAUSCHUTZ AG, 8048 Zürich
Bristenstr. 10, Tel. 01 / 64 11 30

BENZ AG, Kunstharzbeläge und
Bautenschutz. Bändlistrasse 31,
8064 Zürich, Tel. 01 / 64 50 24
ab 26.8.86 neue Tel.-Nr. 01 / 432 50 24

Abdichtungen

KUNSTSTOFF-TECHNIK, 8041 Zürich
Leimbachstr. 38, Tel. 01 / 482 88 88
Wassereintritte und Feuchtigkeit

Akustik

SCHNEIDER DÄMMTECHNIK AG
8401 Winterthur, Tel. 052 / 89 21 21
Beratung, Messungen, Schwin-
gungs-/Schallschutzkomponenten

Angewandte

Hydrologie/Tracerhydrologie

NATURAQUA, Tel. 031 / 44 35 71
Thunstr. 101a, 3006 Bern

Angewandte

Klimatologie/Meteorologie

METEOTEST, Tel. 031/23 74 17
Hallerstr. 50, 3012 Bern

Architekturmodelle

ATELIER 7, M. Fricker
Klosbachstrasse 123, 8032 Zürich
Tel. 01/47 92 67

PETER EBER, 5312 Döttingen
Surbtalstrasse 22, Tel. 056 / 45 47 17

KREBSER MODELLBAU
Dorfstrasse 8, 8307 Effretikon
Tel. 052/32 10 16

LÜCHINGER Modellbau
9113 Degersheim, Tel. 071 / 54 15 22

SCHALK MODELLBAU
8050 Zürich, Tel. 01/302 64 11
5430 Wettingen, Tel. 056/27 10 80

Werner Schnüriger, 8953 Dietikon
Moosmattstr. 16, Tel. 01/740 27 57

Modellbau Zaborowsky
Inhaber D. Raffainer
Neumarkt 10, 8001 Zürich
Tel. 01/252 22 16

Bankett- und Rutsch- sanierungen

SOLTEC AG, 3602 Thun
Tel. 033 / 23 11 02
1530 Payern, Tel. 037 / 61 11 09

Bauaustrocknung

Roth-Kippe AG, 8055 Zürich
Gutstrasse 12, Tel. 01/461 11 55

Baugrunduntersuchungen

BBL Baulaboratorium AG
4132 Muttentz/Basel, Tel. 061/61 33 14

CSD COLOMBI SCHMUTZ DORTHE AG
3097 Liebefeld/Bern, Tel. 031/53 64 12
1052 Le Mont-s.-Lausanne, 021/37 12 41
1700 Fribourg, Tel. 037/22 76 66
5000 Aarau, Tel. 064/24 66 22
4410 Liestal, Tel. 061/91 24 28

GEOTEST AG
(s. Geologie - Geotechnik - Geophysik)

K+S P. KIEFER + R. STUDER AG
4153 Reinach BL, Tel. 061/76 94 76

SIEBER CASSINA + Partner
Beratende Geologen und Ingenieure
8008 Zürich, Tel. 01/252 75 60
4600 Olten, Tel. 062/32 15 85
3006 Bern, Tel. 031/44 08 68

TERREXPART AG
Baugrund, Baumaterial, Baumethoden
Stauffacherstrasse 130, 3014 Bern
Tel. 031 / 42 62 22

Beton- und Naturstein- Untersuchung

GEOTEST AG
(s. Geologie - Geotechnik - Geophysik)

Betonsanierung

BENZ AG, Kunstharzbeläge und
Bautenschutz. Bändlistrasse 31,
8064 Zürich, Tel. 01 / 64 50 24
ab 26.8.86 neue Tel.-Nr. 01 / 432 50 24

Brandschutzdämmungen

Schneider Dämmtechnik AG,
8401 Winterthur, Im Hölderli 26
Tel. 052 / 89 21 21

Dachstocksanierung/ Holzschutz

RENTOKIL AG, Köchlistr. 28
8004 Zürich, Tel. 01/242 69 69
1290 Versoix, Tel. 022/55 49 55

Datenverarbeitung

INSER AG, Beratende Ing. für EDV
Rechen- und Zeichenzentrum
3097 Liebefeld, Tel. 031/ 59 20 88

EDV-Problemlösungen

FIDES Rechenzentrum,
8004 Zürich, Tel. 01 / 249 27 63
Hardware: Personalcomputer allein
oder in Verbindung mit RZ
Software: Grösstes Angebot an
Schweizer Rechen- und Zeichen-
programmen für Bauingenieure und
Architekten

Erschütterungs-Messungen

CSD AG (s. Baugrunduntersuchungen)
GEOTEST AG
(s. Geologie - Geotechnik - Geophysik)
K+S P. KIEFER + R. STUDER AG
4153 Reinach BL, Tel. 061/76 94 76

Faltwände - Holzfalttüren

Lienhard Söhne AG, 8038 Zürich
Albisstr. 131, Tel. 01/482 12 90

Farbkopien

Photomechanisch, Plandruck oder
Offset, in allen Formaten.
Kostenlose Beratung.
Aerni-Leuch AG, Bereich Repro
Sportweg 34, 3097 Liebefeld BE
Tel. 031 / 53 93 81

Fassadenplanung

Metallbau-Planung J. F. Meyer AG
6006 Luzern, Seeburgstr. 20
Tel. 041/31 20 88

Feuchtigkeitsmessgerät

Schieritz & Hauenstein AG
Finkelerweg 32, 4144 Arlesheim
Tel. 061 / 72 10 60

Fiberskopie

Hohlraumkontrollen jeder Art
SPI AG, Ipsach, Tel. 032 / 51 71 58

Geologie - Geotechnik - Geophysik

CSD AG (s. Baugrunduntersuchungen)

Geologie - Geotechnik - Geophysik

GEOTEST AG
3052 Zollikofen, Tel. 031 / 57 20 74
9008 St. Gallen, Tel. 071 / 24 87 10
8955 Oetwil a.L., Tel. 01 / 748 26 85
6010 Kriens LU, Tel. 041 / 45 46 66
1785 Cressier FR, 1037 Etagnières VD

Geotechnik

Dr. H. HALTER, dipl. Ing. ETH/SIA
Grund- und Dammbau, Erdbaulabor
Ekkehardstr. 25, 8006 Zürich
Tel. 01 / 362 56 28

Ingenieurbüro G. MUGGLIN AG
Beratung, Untersuchungsprogramme,
Planung, Berechnung, Überwachung
in Grundbau, Bodenmechanik und
allgem. Tiefbau. Schlösslistr. 24a,
8044 Zürich, Tel. 01 / 251 48 62

Hang- und Rutschsanierungen

RÜEGGER AG, Beratende Ingenieure
für Geotechnik und Baugeologie
9014 St. Gallen, Tel. 071 / 27 54 84

Hard- und Software

Schärer BCT
Off. Hewlett-Packard Wiederver-
käufer, Statik-Software Mücke
sowie Eigenentwicklungen
4565 Recherswil, Tel. 065 / 35 26 43

Holzbeizarbeiten

Amstutz & Sahli AG, 8032 Zürich
Chem. Holzbeizerei und Spritzwerk
Hofackerstrasse 11A, Tel. 01 / 53 50 40

Holzschutzmittel

Dr. R. MAAG AG, 8157 Dielsdorf
Tel. 01/855 11 11
Color xex, Xerotin, Xylosan

Injektionen

BAUSCHUTZ AG, 8048 Zürich
Bristenstr. 10, Tel. 01 / 64 11 30
BENZ AG, Kunstharzbeläge und
Bautenschutz. Bändlistrasse 31,
8064 Zürich, Tel. 01 / 64 50 24
ab 26.8.86 neue Tel.-Nr. 01 / 432 50 24

Isolierungen

Schneider Dämmtechnik AG
8401 Winterthur, Im Hölderli 26
Tel. 052 / 89 21 21

Isolierelemente LEGATHERM Steildach/Estrichboden

LEGANORM AG, 8400 Winterthur
Feldstr. 31, Tel. 052/25 26 16

Kanalisationen

Krähenmann AG / Kasapro AG
Kanalunterhalt und -sanierungen
9202 Gossau SG, Tel. 071 / 85 35 11

Kanal-Reparaturen

KUNSTSTOFF-TECHNIK, 8041 Zürich
Leimbachstr. 38, Tel. 01 / 482 88 88

Kunststoff- Dichtungsbahnen

Über 30 Typen Sarnafil für
Abdichtungen im Tiefbau.
Sarna Kunststoff AG
6060 Sarnen, Tel. 041 / 61 01 11

Lager- und Betriebseinrichtungen

AROX AG, Lager- und Betriebs-
einrichtungen
6284 Sulz-Gelfingen, Tel. 041 / 85 27 22

Lärmexpertisen

BMP Dr. Pelli + Co., 8027 Zürich
Splügenstr. 3, Tel. 01 / 202 21 51
Aussenlärmrechnungen, Projektie-
rung von Schutzmassnahmen

Fachfirmen- verzeichnis

Lärmschutz

Siegfried Keller AG, Wallisellen
Lärmschutz Büro und Lager:
Zürichstr. 38, 8306 Brüttisellen
Tel. 01/833 02 81

Materialprüfung

BBL Baulaboratorium AG
4132 Muttetz/Basel, Tel. 061/61 33 14

Mauerentfeuchtungen

BAUSCHUTZ AG, 8048 Zürich
Bristenstr. 10, Tel. 01/64 11 30

Metallbau

Surber-Metallbau AG, 8004 Zürich
Hohlstrasse 211, Tel. 01/42 87 87
Metallfassaden, Metallfenster,
Schallschutzfenster, Metalltüren,
Brandschutzabschlüsse

Metall-Normtüren

Brander AG, 8162 Steinmaur
Tel. 01/853 06 22

Natursteine

J. und A. Kuster, Steinbrüche AG
8807 Freienbach, Tel. 01/784 25 25

Oberlichter/Verglasungen

TUCHSCHMID AG
8500 Frauenfeld, Tel. 054/26 11 11

Pfahlprüfungen

GEOTEST AG
(s. Geologie - Geotechnik - Geophysik)

Plan-Rollen

TUPAK-SERVICE
4922 Bützberg, Tel. 063/43 19 69

Pumpen

Bieri Pumpenbau AG
Biral International
3110 Münsingen, Tel. 031/92 92 11

GRUNDFOS PUMPEN AG
8117 Fällanden
Tel. 01/825 29 25, Telex 59928

HÄNY & CIE. AG, Pumpen- und
Wasseraufbereitungsanlagen
8706 Meilen, Tel. 01/925 11 31

PUMPENBAU SCHAFFHAUSEN AG
8200 Schaffhausen, Tel. 053/4 30 21

K.Rütschi AG, Pumpenbau, 5200 Brugg
Tel. 056/41 04 55, Telex 54 233

SOMMER SCHENK SUISSE
Pumpenbau, 5213 Villnachern
Tel. 056/43 13 63

Pumpen/Armaturen

KSB Zürich AG, 8031 Zürich,
Tel. 01/44 99 33

Schallschutz- und Schwingungstechnik

ANGST + PFISTER, 8052 Zürich
Thurgauerstr. 66, Tel. 01/301 20 20

PAUL SCHWAB AG, Säntisstrasse 7
8134 Adliswil, Tel. 01/710 02 22

Schaumstoff-Streifen

zur Fugen-Hinterfüllung
Schaumstoff AG, 8303 Bassersdorf
Geerenweg 4, Tel. 01/836 61 14

Spritzbeton

Gunit, Sandstrahlen
E. LAICH SA, 6671 Avegno
Tel. 093/81 17 22

Thermolackierungen

Thermolackierwerk Waltenspül AG
6142 Gettnau LU, Tel. 045/81 20 51

Tore

Bator AG, 3360 Herzogenbuchsee
Tel. 063/60 11 33
Falt-, Schiebefalt-, Schiebetore
Automaten-Steuerungen

Trennwände - Werkkabinen

Verstellbare Blättr-Wände
schallisoliert, feuerbeständig
BLÄTTLER AG, Holz- und Metallbau
Industriestr. 1, 8117 Fällanden
Tel. 01/825 43 85

Treppen

Columbus-Treppen AG
9245 Oberbüren, Tel. 073/51 37 55
Spindeltreppen aus Holz und Alu,
Scheren- und Holzschiebetreppen

Ungezieferbekämpfung

Ketol AG, Abt. Insecta-Service
8157 Dielsdorf ZH, Tel. 01/853 05 16

RENTOKIL AG, Köchlistr. 28
8004 Zürich, Tel. 01/242 69 69
1290 Versoix, Tel. 022/55 49 55

Unterquerungsarbeiten mit Stahl- und Eternit- rohren bis 1000 mm Ø

für Kanalisation und Werkleitungen

TRENCHAG AG, 8305 Dietlikon
Tel. 01/833 22 05

Vorfabrizierte Armierungen

Mit fi-Rista-Elementen armieren Sie
wirtschaftlicher
NEU! fi-Ripa-Anschlusskorb
DRAHTWERKE FISCHER AG
5734 Reinach
Tel. 064/71 15 55, Telex 981 532 dwfi ch

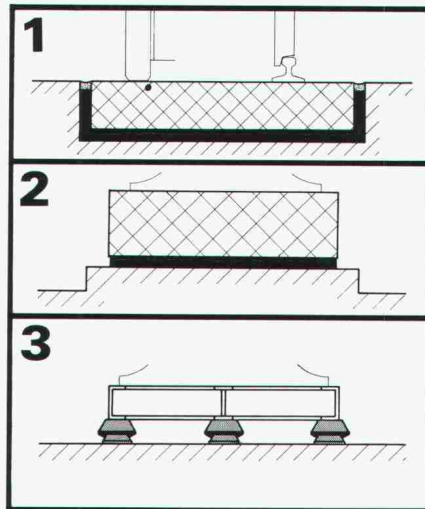
Gegen Vibrationen und Schall:

STAHL-GUMMI- Lager und GUMMIMATTEN

Aus unserem
Lieferprogramm:



Flachlager, Gummimatten, Maschinen-
lager und viele weitere, anforderungsgerechte Elemente.



Anwendungs- beispiele:

Fahrbahnisolierung
mit Gummimatten
(Schiene oder Strasse)

Mit Gummimatten
isolierter
Maschinensockel

Gummilager unter
Maschine und
Rahmen

Verlangen Sie unsere Schallschutzinformationen mit unten-
stehendem BON, damit wir Sie fachgerecht beraten können.

**Paul Schwab
AG**

**Stahl-Gummi
8134 Adliswil**

Soodstrasse 57, ☎ 01/710 02 22

STAHL-GUMMI-Informationen BON

Bitte senden Sie uns Ihre detaillierten Unterlagen.

Firmaadresse: _____

Gedachte Anwendung: _____



SIA
SG 8/86

coriglas®

der Wärmedämmstoff für höchste Ansprüche

Hochwertiges Schaumglas voller guter Eigenschaften:
wasser- und dampfdicht, druckfest, unbrennbar,
mass- und säurebeständig, schädlingssicher und mit
niedriger Wärmeleitfähigkeit.
Was wollen Sie mehr? Verlangen Sie überzeugende
Referenzen, sorgfältige Beratung oder eine Dokumen-
tation!

Glas-Keramik Basel AG
Henric Petri-Strasse 35
4010 Basel
Tel. 061-23 08 33

Verkaufsbüro Zürich
Willi Keller
Vulkanstrasse 116
8048 Zürich
Tel. 01-432 33 55

Verkaufsbüro Basel
Hans-Peter Künzi
4123 Allschwil
Tel. 061-63 35 04

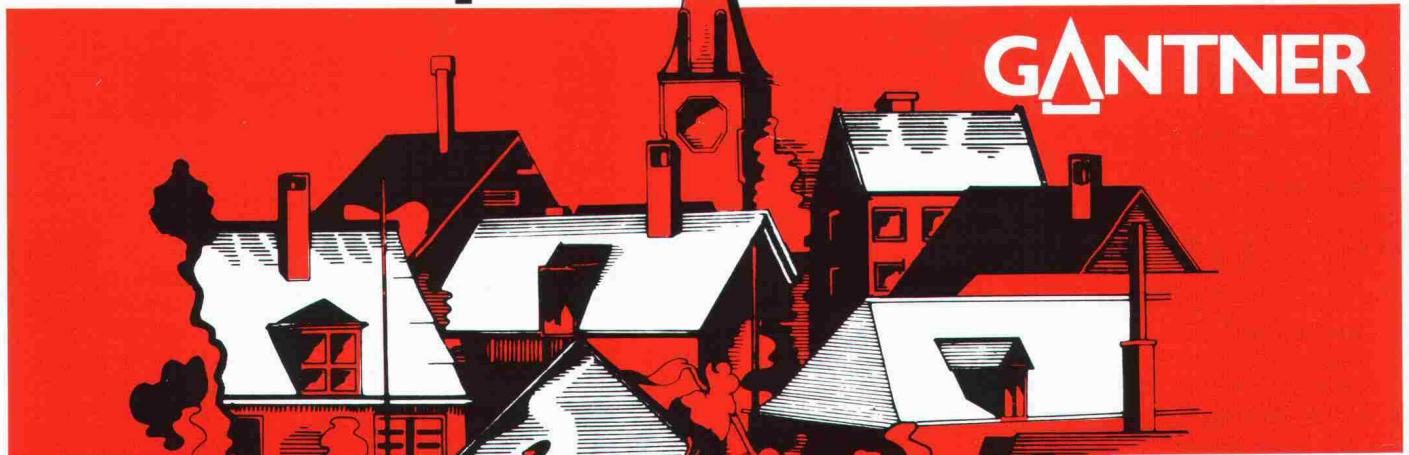
Verkaufsbüro Biel
Peter Grunder
2552 Orpund
Tel. 032-55 23 63

**Verkaufsbüro
Bussigny bei Lausanne**
Stampfli-Verrisol SA
Tel. 021-89 33 22

**oder bei Ihrem
Baumaterial-Lieferanten**

Auslieferungslager:
Basel, Zürich, Dotzigen-Biel
Bussigny bei Lausanne

Wir treiben Dächer auf die Spitze!



**Wirtschaftlich
bauen und
angenehm wohnen
heisst: Das Steildach
gegen Wind, Nässe und
Kälte fugendicht isolieren. Mit dem Isolier-
Unterdach «compact» von GANTNER.**

Coupon: Ja, senden Sie mir weitere Informationen über das Isolier-
Unterdach «compact» von GANTNER.

Name _____ Strasse _____

PLZ/Ort _____ Tel. _____ I+A _____

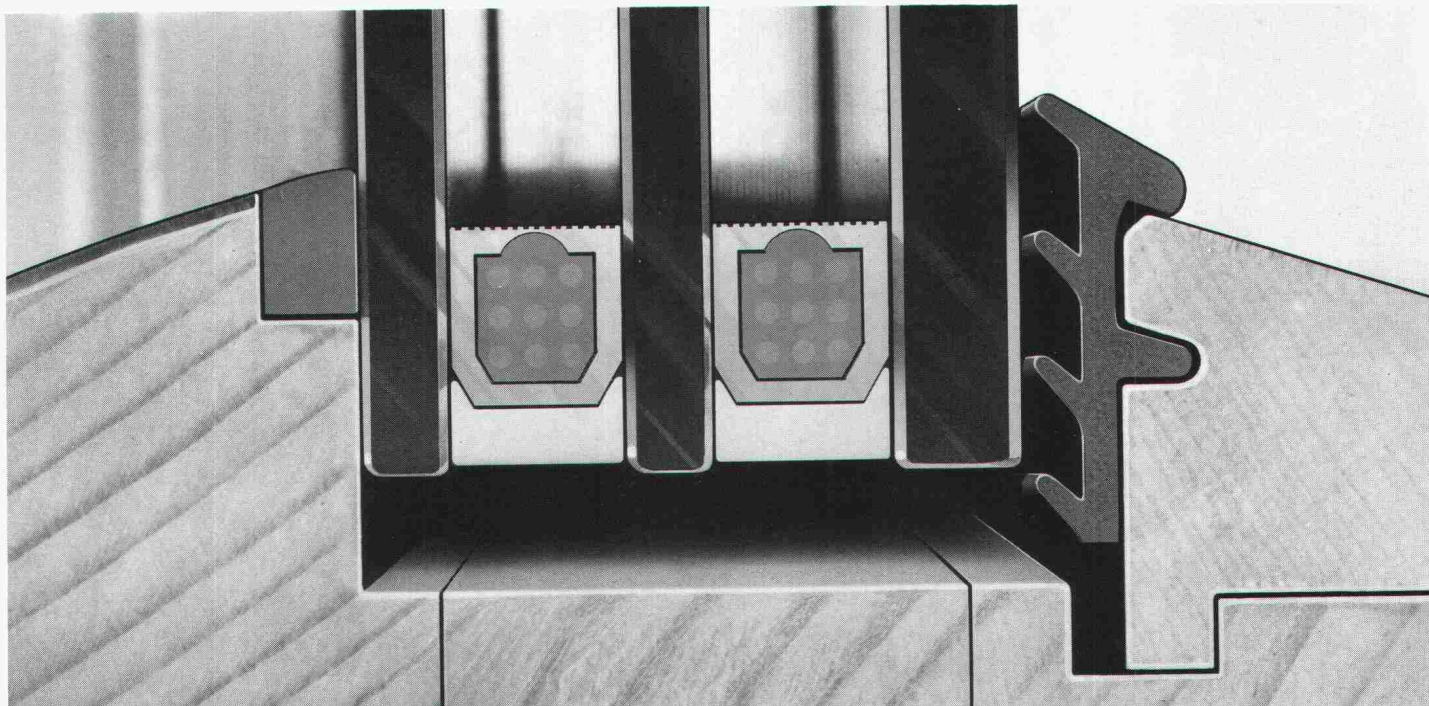
HANS GANTNER · Isoliersysteme · 8888 Heiligkreuz-Mels

Für Steildächer bietet
GANTNER die Lösung:
das Isolier-Unterdach
«compact». Absolut fugendicht,
atmungsaktiv, schalldämmend.
Mit hervorragenden k-Werten,
mit besonders hoher Wind-
und Wasserdichte. Zudem schnell und
einfach verlegt.

Fordern Sie weitere Informationen an.

Wir treiben Dächer auf die Spitze!

HANS GANTNER · Isoliersysteme
8888 Heiligkreuz-Mels
Tel. 085/2 24 41 oder 2 58 42

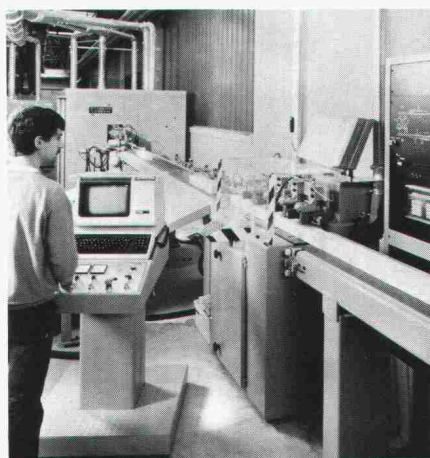
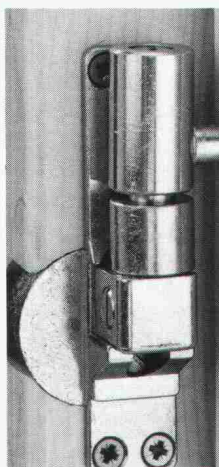


Gisler & Gisler/BBDO

Die wahre Grösse unserer Spitzentechnologie im Fensterbau zeigt sich im Detail.

Piatti ist mehr als ein Name. Piatti ist ein Begriff. Er steht für höchste Qualität im Fensterbau und garantiert Massarbeit bis ins kleinste Detail. Vom Holz, das von Spezialisten sorgfältig ausgewählt wird, über die Konstruktion, in der alle Vorteile unserer Spitzentechnologie vereint sind, bis hin zur perfekten Verarbeitung. Die Liebe zum Detail hat Piatti gross gemacht. Und deshalb zeigen wir Ihnen auch im Detail, was Sie an einem Piatti-Fenster haben.

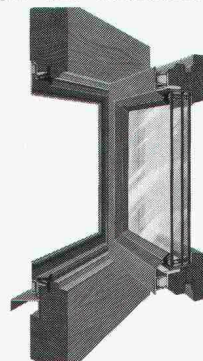
Ein Ausschnitt aus unserer Spitzentechnologie sind die neuartigen Beschläge, mit denen alle Piatti-Drehflügel ausgestattet sind. Ein hochentwickeltes Topfband sowie das ausgeklügelte Mitteldruckband sorgen dafür, dass der Flügel problemlos in allen drei Dimensionen reguliert werden kann, ohne dass er ausgehängt werden muss.



Unsere neue, vollelektronische Maschinenstrasse ist in jeder Hinsicht richtungweisend. Ihre Vorteile sind so vielfältig, dass wir uns hier auf das Wesentliche beschränken müssen: Die Computerunterstützte Überwachung des Arbeitsprozesses sorgt dafür, dass wir Ihnen jedes Fenster in jedem individuellen Mass in gleichbleibend hoher Qualität liefern können und ermöglicht eine erhöhte Produktivität sowie die qualitative Weiterentwicklung und Verbesserung wichtiger Details, die aus Piatti-Fenstern Produkte der Spitzenklasse machen.

Das Piatti Holz-Metall-Fenster Typ HM

ist nur einer von 4 Fenstertypen und über 20 Variationen, aus denen Sie bei uns auswählen können. Doch damit nicht genug. Piatti bietet Ihnen auch einen umfassenden Service, der Ihnen von A-Z zur Verfügung steht. Von der fachlichen Beratung über die wunschgerechte Planung bis hin zur sorgfältigen Montage durch geschulte Piatti-Monteur. Über alle weiteren Piatti-Pluspunkte kann Ihnen einer unserer Kundenberater Auskunft geben. Und der ist immer in Ihrer Nähe.



Bruno Piatti AG, Riedmühlestrasse 16, 8305 Dietlikon, Telefon 01/833 16 11.

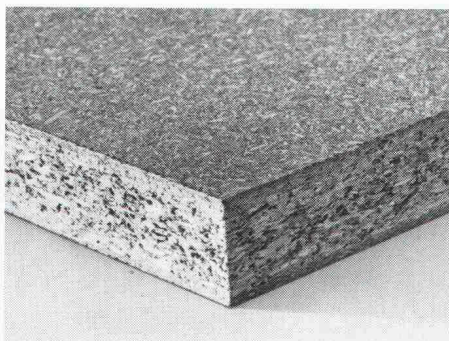


Schweizer Spitzentechnologie



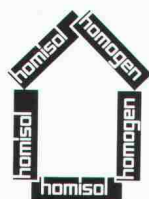
Geruchfrei selbst für feinste Nasen. HOMOGEN ISO V100, die klimafeste Spanplatte.

Geruchsbelästigungen bei und nach dem Einbau von Spanplatten? HOMOGEN ISO V100 macht Schluss damit. Denn die erste Schweizer Spanplatte ohne Formaldehyd in der Verleimung ist völlig geruchlos. Das Verarbeiten wird so angenehm und das Wohnen behaglich. HOMOGEN ISO V100 besitzt alle bauphysikalisch wichtigen Eigenschaften und ist dank seiner Zusammensetzung so natürlich wie Holz.



HOMOGEN ISO V100 Platten sind kochwasserfest gebunden, atmungsaktiv, regulieren die Luftfeuchtigkeit und schaffen ein stabiles Raumklima. Sie sind besonders belastbar und lassen sich deshalb als Fassadenelemente und Trennwände ebenso wie als Unterböden oder Decken überall einsetzen.

Verlangen Sie ausführliche Unterlagen über die Anwendung von HOMOGEN ISO V100. Rufen Sie uns an.



HOMOGEN ISO V100
so natürlich wie
Holz

homogen[®]

Bois Homogène SA
1890 St-Maurice
Telefon 025/65 17 71
Telex 456140 boho ch