

Objekttyp: **TableOfContent**

Zeitschrift: **Schweizer Ingenieur und Architekt**

Band (Jahr): **104 (1986)**

Heft 13

PDF erstellt am: **12.07.2024**

### **Nutzungsbedingungen**

Die ETH-Bibliothek ist Anbieterin der digitalisierten Zeitschriften. Sie besitzt keine Urheberrechte an den Inhalten der Zeitschriften. Die Rechte liegen in der Regel bei den Herausgebern.

Die auf der Plattform e-periodica veröffentlichten Dokumente stehen für nicht-kommerzielle Zwecke in Lehre und Forschung sowie für die private Nutzung frei zur Verfügung. Einzelne Dateien oder Ausdrucke aus diesem Angebot können zusammen mit diesen Nutzungsbedingungen und den korrekten Herkunftsbezeichnungen weitergegeben werden.

Das Veröffentlichen von Bildern in Print- und Online-Publikationen ist nur mit vorheriger Genehmigung der Rechteinhaber erlaubt. Die systematische Speicherung von Teilen des elektronischen Angebots auf anderen Servern bedarf ebenfalls des schriftlichen Einverständnisses der Rechteinhaber.

### **Haftungsausschluss**

Alle Angaben erfolgen ohne Gewähr für Vollständigkeit oder Richtigkeit. Es wird keine Haftung übernommen für Schäden durch die Verwendung von Informationen aus diesem Online-Angebot oder durch das Fehlen von Informationen. Dies gilt auch für Inhalte Dritter, die über dieses Angebot zugänglich sind.

Ein Dienst der *ETH-Bibliothek*  
ETH Zürich, Rämistrasse 101, 8092 Zürich, Schweiz, [www.library.ethz.ch](http://www.library.ethz.ch)

<http://www.e-periodica.ch>

# Schweizer Ingenieur und Architekt

Schweizerische Bauzeitung

Verlags-AG der Akademischen-technischen Vereine

104. Jahrgang 27. März 1986 Heft 13/1986 Erscheint wöchentlich

**Offizielles Organ:**

Schweizerischer Ingenieur- und Architektenverein (SIA)

Gesellschaft Ehemaliger Studierender der ETH Zürich (GEP)

Schweizerische Vereinigung Beratender Ingenieure (ASIC)

## Redaktion

«Schweizer Ingenieur und Architekt»

Rüdigerstrasse 11  
Postfach 630, 8021 Zürich  
Tel. 01/201 55 36

**Redaktoren:**

Balthasar Peyer,  
leitender Redaktor  
Dr. sc. techn. ETH/SIA

Bruno Odermatt,  
dipl. Arch. ETH/SIA

Hans U. Scherrer,  
dipl. Ing. ETH/SIA

**Druck:**

Offset + Buchdruck AG, Zürich  
SIA-Mitteilungen gemäss  
Anordnungen Generalsekr.

Nachdruck von Bild und Text,  
auch auszugsweise, nur mit schriftlicher  
Zustimmung der Redaktion  
und mit genauer Quellenangabe.

## Abonnemente

**Schweiz:**

1 Jahr Fr. 170.—  
½ Jahr Fr. 89.50  
Einzelnummer Fr. 6.50

**Ausland:**

1 Jahr Fr. 185.—  
½ Jahr Fr. 96.—  
Einzelnummer Fr. 7.50

Postcheck: «Schweizer Ingenieur  
und Architekt», 80-6110 Zürich

Ermässigte Abonnemente für  
Mitglieder des GEP, des BSA, der  
ASIC, des STV und für Studenten

**SIA-Normen und Dokumentationen** sind nur erhältlich  
beim **SIA-Generalsekretariat**  
Selnaustrasse 16, Postfach,  
8039 Zürich, Tel. 01/201 15 70

Bestellungen für Abonnemente  
und Einzelnummern sowie Adress-  
änderungen von Abonnements  
an die Redaktion; Adressänderungen  
von SIA-Mitgliedern an das  
SIA-Generalsekretariat

## Anzeigenverwaltung

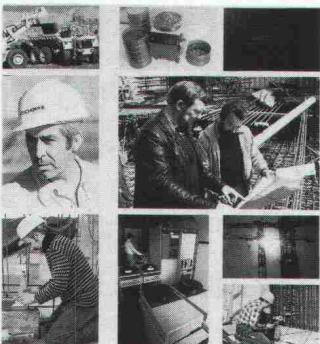
**IVA**

IVA AG für internationale Werbung

Hauptsitz:  
Mühlebachstrasse 43  
8032 Zürich  
Tel. 01/251 24 50

Filiale Lausanne:  
Pré-du-Marché 23  
1004 Lausanne  
Tel. 021/37 72 72

## zum Titelbild



Der Tätigkeitsbereich der AG Conrad Zschokke erstreckt sich auf die meisten Gebiete des Bauwesens, und zwar sowohl auf bedeutende Objekte, deren Ausführung sich über mehrere Jahre hinauszieht als auch auf kleinere Arbeiten von kurzer Dauer, die Rahmen der lokalen Betriebseinheiten oder Spezialabteilungen ausgeführt werden.

Ferner nimmt die AG Conrad Zschokke dank der Zusammenarbeit ihrer technischen Büros und ihrer

Spezialabteilungen, die jeder Zweigniederlassung zur Ausführung komplexer Arbeiten zur Verfügung stehen, aktiv an der Entwicklung von Bauverfahren teil. Die Unternehmung führt nicht nur die Arbeiten aus, sondern berätet ihre Kunden und Auftraggeber auch bei der Projektgestaltung. Dies begünstigt die Ausarbeitung von sowohl technisch als auch wirtschaftlich vorteilhaften Lösungen mit allen Garantien hinsichtlich Qualität, Preis und Termin.

## ZSCHOKKE

AG Conrad Zschokke  
42, rue du 31 Décembre  
1211 Genève 6  
62, chemin de Montelly  
1000 Lausanne 20  
13, avenue du Midi  
1700 Fribourg  
2, rue du Chanoine-Berchtold  
1950 Sion  
Räffelstrasse 11  
8045 Zürich  
Monbijoustrasse 16  
3001 Bern

## Inhalt

### Brückenbau

- Lorzentobel-Brücke. Von *H. Schwegler*, Zug 249  
Frühere Brücken im Lorzentobel. Von *E. Moos*, Zug 250  
Von den Varianten zum Projekt. Von *H. Berchtold*, Zug 252  
Die geologisch-technischen Voraussetzungen. Von *E. Moos*, Zug 254  
Die neue Lorzentobel-Brücke. Von *U. Eicher*, Zug 255  
Die Bauleitung. Von *K. Gwerder*, Zug 264  
Isolation und Belag. Von *H. Berchtold*, Zug 267  
Untersuchungen zum Einfluss von in die Schalung eingelegten Vliesmatten auf die Qualität der Betonoberfläche. Von *K. Bitterli*, Zürich, und *W. Studer*, Dübendorf 269

### Geologie

Geologische Karte der Nagra 271

### Erdbebeningenieurwesen

Das Erdbeben in Mexiko vom 19. September 1985. Von *W.J. Amman*, *R.F. Vogt* und *J.P. Wolf*, Zürich 272

### Baumanagement

Grobstruktur der Kostengliederung für Hoch- und Tiefbau 282

### Rechtsfragen

Der Rücktritt von einem Vorvertrag 283

### Wettbewerbe

Doppelturnhalle mit Gemeindesaal in Rothrist AG (D) 283

### Umschau

14. Internationale Messe für Erfindungen in Genf. Schiedsrichterliste für internationale Bauverträge. Künstliche Vibrationen gegen Erdbeben. Medizinische Gerätetechnik hält Einzug im Bauwesen 285

### SIA-Mitteilungen

Register für Expertentätigkeit im Ausland 286

### SIA-Sektionen

Zürich: Rücktritt von zwei verdienten Vorstandsmitgliedern 286

### ETH Zürich

Nachdiplomstudium für Entwicklungsländer (NADEL) 286

### B-Seiten

Laufende Wettbewerbe. Wettbewerbsausstellungen. Aus Technik und Wirtschaft. Weiterbildung. Tagungen. Fachmessen

B 45-48

## Im nächsten Heft

Prof. Dr. A. Rösli zum 65. Geburtstag  
(Änderungen vorbehalten)

## Ingénieurs et architectes suisses

Adresse: En Bassenges, 1024 Ecublens, Tél. 021/47 20 98

No 6/1986

<b>Tableau des concours</b>	B 21	Le point de vue du Holding Lausanne-Ouchy SA	78
<b>Vie de la SIA</b>	B 22	Le point de vue de l'architecte, par <i>Eric Musy</i>	82
<b>L'aménagement de la vallée du Flon à Lausanne</b>		<b>Industrie et technique</b>	B 23
Du «Pas-des-Anes» à la vallée du Flon, par <i>François Neyroud</i>	73	<b>EPFL</b>	B 24
		<b>Documentation générale</b>	B 24