

Objektyp: **Advertising**

Zeitschrift: **Schweizer Ingenieur und Architekt**

Band (Jahr): **104 (1986)**

Heft 16

PDF erstellt am: **12.07.2024**

Nutzungsbedingungen

Die ETH-Bibliothek ist Anbieterin der digitalisierten Zeitschriften. Sie besitzt keine Urheberrechte an den Inhalten der Zeitschriften. Die Rechte liegen in der Regel bei den Herausgebern. Die auf der Plattform e-periodica veröffentlichten Dokumente stehen für nicht-kommerzielle Zwecke in Lehre und Forschung sowie für die private Nutzung frei zur Verfügung. Einzelne Dateien oder Ausdrucke aus diesem Angebot können zusammen mit diesen Nutzungsbedingungen und den korrekten Herkunftsbezeichnungen weitergegeben werden. Das Veröffentlichen von Bildern in Print- und Online-Publikationen ist nur mit vorheriger Genehmigung der Rechteinhaber erlaubt. Die systematische Speicherung von Teilen des elektronischen Angebots auf anderen Servern bedarf ebenfalls des schriftlichen Einverständnisses der Rechteinhaber.

Haftungsausschluss

Alle Angaben erfolgen ohne Gewähr für Vollständigkeit oder Richtigkeit. Es wird keine Haftung übernommen für Schäden durch die Verwendung von Informationen aus diesem Online-Angebot oder durch das Fehlen von Informationen. Dies gilt auch für Inhalte Dritter, die über dieses Angebot zugänglich sind.

Schweizer Ingenieur und Architekt

Schweizerische Bauzeitung

Verlags-AG der Akademischen-technischen Vereine

103. Jahrgang 17. April 1986 Heft 16/85 Erscheint wöchentlich

Redaktion

«Schweizer Ingenieur und Architekt»

Rüdigerstrasse 11
Postfach 630, 8021 Zürich
Tel. 01/201 55 36

Redaktoren:
Balthasar Peyer,
leitender Redaktor
Dr. sc. techn. ETH/SIA
Bruno Odermatt,
dipl. Arch. ETH/SIA

Hans U. Scherrer,
dipl. Ing. ETH/SIA
Technik und Bilder:
Werner Imholz

Druck:
Offset + Buchdruck AG, Zürich

SIA-Mitteilungen gemäss
Anordnungen Generalsekr.

Nachdruck von Bild und Text,
auch auszugsweise, nur mit schriftlicher
Zustimmung der Redaktion
und mit genauer Quellenangabe.

Abonnemente

Schweiz:
1 Jahr Fr. 170.—
½ Jahr Fr. 89.50
Einzelnummer Fr. 6.50

Ausland:
1 Jahr Fr. 185.—
½ Jahr Fr. 96.—
Einzelnummer Fr. 7.50

Postcheck: «Schweizer Ingenieur
und Architekt», 80-6110 Zürich

Ermässigte Abonnemente für
Mitglieder des GEP, des BSA, der
ASIC, des STV und für Studenten

SIA-Normen und Dokumentationen sind nur erhältlich
beim **SIA-Generalsekretariat**
Selnaustrasse 16, Postfach,
8039 Zürich, Tel. 01/201 15 70

Bestellungen für Abonnemente
und Einzelnummern sowie Adress-
änderungen von Abonnements an
die Redaktion; Adressänderungen
von SIA-Mitgliedern an das
SIA-Generalsekretariat

Anzeigenverwaltung

iva

IVA AG für internationale Werbung

Hauptsitz:
Mühlebachstrasse 43
8032 Zürich
Tel. 01/251 24 50

Filiale Lausanne:
Pré-du-Marché 23
1004 Lausanne
Tel. 021/37 72 72

zum Titelbild



SACAC-Stützen

Das Titelbild zeigt die Tiefgarage
«Isebähni» in Wohlen

Bauherr:
Rehko Handels + Bau AG, Wohlen
Architekt: Furter + Eppler, Wohlen
Ingenieur:
U. Schaffner + Partner AG, Wohlen
Bauunternehmung:
W. Hollenweger AG, Wohlen

Durch die Anwendung von SACAC-Stützen werden neue Dimensionen im Stahlbetonbau erschlossen. Trotz hoher Armierungsgehalte gewährleistet das spezielle Verdichtungsverfahren eine garantierte Betonqualität.

SACAC-Stützen aus Schleuderbeton tragen grosse Lasten über kleine Querschnitte ab und ermöglichen mehr Nutzfläche bei gleichem Gebäudegrundriss. Sie lassen sich schnell und leicht montieren und erfüllen zudem bei entsprechender Betonüberdeckung die Anforderungen aller Feuerwiderstandsklassen. Die Stützen können mit Armierungsstahl und Walzprofilen sowie mit verschiedenen Anschlüssen für Flachdecken und Träger produziert werden. Dieses ästhetische Tragelement wird auch dank seiner Wirtschaftlichkeit vermehrt vorteilhaft angewendet.

Die Firma SACAC ist seit 40 Jahren erfolgreich in der Schleuderbetonherstellung tätig. Sie ist, in kooperativer Zusammenarbeit mit Architekten und Ingenieuren, in der Lage, Stützen mit sehr hoher Tragfähigkeit, verschiedenen Querschnitten und Oberflächenstrukturen auszuführen. Lassen Sie sich durch den SACAC-Spezialisten beraten:

SACAC Schleuderbetonwerk AG
5600 Lenzburg
Tel. 064/51 18 82

Offizielles Organ:

Schweizerischer Ingenieur- und
Architektenverein (SIA)

Gesellschaft Ehemaliger Studierender
der ETH Zürich (GEP)

Schweizerische Vereinigung
Beratender Ingenieure (ASIC)

Inhalt

Datenverarbeitung

Neue Hilfsmittel der Redaktion. Von *B. Peyer* und
H. U. Scherrer, Zürich 355

Ganzheitlich rechnergestütztes Konstruieren und
Fertigen im Stahlbau mit einem Expertensystem. Von
M. Breit, Würenlingen 359

Wasserbau

Der Wirbelfallschacht in Kanalisationsnetzen. Von
M. Kellenberger und *P. Volkart*, Zürich 364

Energietechnik

Verbrennungsmotor-Wärmepumpen. Von *J. Bitterli*,
Basel 371

Umweltschutz

Mobile Messstation für Luftemissionen und -immissionen 373

Rechtsfragen

Werkvertrag und Verjährung 374

Wettbewerbe

Services industriels de Genève, site du Lignon (D) 375

Krankenheim im Bächli, Bassersdorf ZH (A). Amélioration
de la structure urbaine du Nouveau Belgrade (A). Sportzen-
trum Davos GR (A). Altersheim in Kerzers BE (A). Pflege-
heim Meyrez-Murten BE (A). Mehrzweckhalle mit Zivil-
schutzanlagen in Oeschenbach BE (A). Betagtenheim
Felsenstrasse in St. Gallen (A). Gemeindezentrum in Alten-
dorf SZ (E). Büro-, Schul- und Parkhaus Inselplatz Bern (E).
Fernmeldegebäude, Wohnungen und Geschäftslokale in
Biel (E). Autobahn N9 - Überquerung der Rhone bei
Chandoline VS (E). Gemeindebauten Innerthal SZ (E).
Realschulhaus mit Doppelturhalle in Jona SG (E). Mehr-
zweckhalle in Tschugg SÖ (E). Vereinshaus Wangen a.A. BE (E) 381

Preise

Le Corbusier-Preis 1987. Médaille d'Or de l'A.I.A. 383

Umschau

Entwicklung Kunststoff-Recycling. Hamburg auf dem
Weg zur Biotechnologie. Strassenunterbau aus Styropor.
Chinas Weltraumfahrt. Rethel-Brücke in Hamburg wird
modernisiert. Schweizer Teppichindustrie. Luftschiff als
fliegende Untertasse. Erdöl und Erdgas in Jugoslawien.
Synthetisches Rohöl aus Ölschiefer. Hochspannungslei-
tungen und Waldsterben. Stadtentwicklung Zürich.
Kontaminiertes Aushubmaterial in Dielsdorf 383

Bücher

Lebensraum Stadt. Von *L. Sachs*, Zürich 387

Normenwesen

Betonstahl IV (Armierungsnetze) nach Norm SIA 162 387

SIA-Mitteilungen

Das vielfältige Angebot des SIA 388

SIA-Sektionen

Aargau: Jahresversammlung. Baden: Bericht über die
Hauptversammlung. Thurgau: Besuch des Technoramas.
Winterthur: Besichtigung der Baustelle Zürichbergtunnel
im Betrieb 388

B-Seiten HILSA-Standbesprechungen

B 57-64

Im nächsten Heft

Fernwärme aus dem Kernkraftwerk Mühleberg
Dynamische Beanspruchung von Befestigungen bei Stossbelastung
(Änderungen vorbehalten)

Ingénieurs et architectes suisses

Adresse: En Bassenges, 1024 Ecublens, Tél. 021/47 20 98

No 6/1986

**L'aménagement de la
vallée de Flon à Lausanne**
Du «Pas-des-Anes» à la
vallée de Flon, par
François Neyroud 73

Le point de vue du Hol-
ding Lausanne-Ouchy SA 78

Le point de vue de l'archi-
tecte, par *Eric Musy* 82

Industrie et technique B 23



Grafisch Interaktives Programm System

zur Erfassung, Speicherung, Verwaltung, Fortführung
und Darstellung von digitalen Kartenwerken

Vorteile des GRIPS-Systems

- Grips entspricht der neuen SIA-Empfehlung 405
- Grips ist blattschnittfrei, planformat- und masstabsunabhängig
- Grips ist hardwareunabhängig
- Grips ist benutzerfreundlich
- Grips ist kommandogesteuert mit frei definierbaren Makros
- Die dynamische Objektbildung reduziert den Digitalisierungsaufwand

- und erlaubt eine kompakte Speicherung
- Die Elemente Punkt und Strecke können mit normierten und frei definierten Symbolen ausgestaltet werden
- Fremde Datenstrukturen können über eine zu generierende Schnittstelle miteinbezogen werden

Unsere Leistungen

Wir verkaufen GRIPS-Arbeitsstationen oder bieten Ihnen die Dienstleistung unseres Rechenzentrums an.

Lizenzinhaber für die Schweiz und das Fürstentum Liechtenstein:

eie topographie
études d'ingénieurs civils s.a.
Mühlebachstrasse 54, 8008 Zürich, Tel. 01/251 12 70

Rechenzentrum, EDV in der Bautechnik
DATASTATIC AG
Reinhardstrasse 11, 8034 Zürich, Tel. 01/69 10 90

Behagliche Wärme kann Kosten senken



An der HILSA
Halle 4, Stand 443



VILLAGYR®

Jeder Hausbesitzer weiß, was Wärme kostet. Wer die Gewohnheiten der Hausbewohner, die wechselnde Witterung und alle Gratisenergie — Sonnen-, Körper- und Beleuchtungswärme — konsequent nutzt, verbessert sein Wohnklima, schont die Umwelt und kann dabei entsprechend Kosten sparen: mit VILLAGYR®; dem automatischen Heizungsregler im Wohnraum.

VILLAGYR® ist nur ein Beispiel aus dem lückenlosen Geräteprogramm zur Heizungsregelung. Vom thermostatischen Heizkörperventil bis zum elektronischen Gebäudeleitsystem bieten wir Energiesparttechnologie, mit der sich wirklich Kosten senken lassen. Nicht zuletzt dank kompetenter Beratung, präzisen Planungsunterlagen und umfassenden Serviceleistungen.

Wir unterstützen Sie gerne in allen Fragen der Leit- und Regeltechnik für Heizung, Lüftung und Klima. Rufen Sie uns an oder fragen Sie Ihren Heizungsinstallateur.

**Energiesparende
Leit- und
Regeltechnik**

LGZ Landis & Gyr Zug AG
Leit- und Regeltechnik HLK
Hinterbergstraße 11
6330 CHAM
Telefon 042-38 11 81

LANDIS & GYR

Wärmedämmung:



Der Styrofoam Plan bietet professionelle Lösungen.

Sie als Bauexperte wissen, dass ein einziges Produkt den Anforderungen der verschiedenen Dämmanwendungen nicht optimal gerecht werden kann.

Deshalb haben wir eine weitgefächerte Palette von Produkten entwickelt, jedes für einen bestimmten Anwendungsbereich. Diese Produktpalette wird dem Fachmann mit dem Konzept des **Styrofoam Plans** angeboten. Darüber hinaus entwickeln wir weitere marktgerechte und auf spezielle Anwendungsbereiche ausgerichtete Produkte, um neue und ungewöhnliche Problemlösungen anbieten zu können.

Wir verfügen über 30 Jahre Erfahrung in der Produktion und Anwendung von extrudiertem Polystyrol-Hartschaum, die wir Ihnen gerne im Rahmen von Fachgesprächen zur Verfügung stellen möchten. Die Zentrale für Anwendungstechnik in Horgen (ZH) ermöglicht es, im Gespräch mit Experten technische Probleme im Dämmbereich aufzugreifen und diese gemeinsam zu lösen.

Nutzen Sie unsere Stärke – sieben Produktionsanlagen in Europa – und unseren Service in Anwendungstechnik und Verkauf.

Die Produkte im **Styrofoam Plan** haben beste Referenzen für exzellente und dauerhafte Funktion. Sie sind aus blauem extrudiertem Polystyrol-Hartschaum, mit durch-

gehend geschlossener Zellstruktur, und bieten die ideale Kombination von ausgezeichneter und langfristiger Dämmfähigkeit und guten mechanischen Eigenschaften:

Geringe Wärmeleitfähigkeit. Lambdawerte von 0,023 bis 0,033 W/m.K. Sie erfüllen die Vorschriften schon bei geringen Dicken.

Hohe Druckfestigkeit. Werte zwischen 0,15 und 0,75 N/mm². Zähelastisches Verhalten.

Feuchtigkeitsunempfindlichkeit. Praktisch keine Wasseraufnahme, daher witterungsunabhängig verlegbar. Verrotten nicht. Beständig gegen Frost-/Tau-Wechsel.

Formstabilität. Kein Nachschwinden. Die Plattenabmessungen bleiben bestehen. So lange wie das Gebäude selbst.

Wirtschaftlichkeit. **Styrofoam*** Produkte lassen sich exakt zuschneiden und sind leicht zu verarbeiten. Sie ermöglichen vereinfachte Aufbauten und sparen dadurch Arbeitsgänge und Zeit.

Für Dämmprobleme gibt es im **Styrofoam Plan** professionelle Lösungen mit fachmännischer Beratung für jede Anwendung. Basierend auf der Erfahrung von Dow Chemical mit Wärmedämmung aus extrudiertem Polystyrol-Hartschaum.

ROOFMATE IM UMKEHRDACH

Die Lösung für Flachdachdämmung.

Das Umkehrdachsystem mit **Roofmate*** Dämmplatten bietet gegenüber dem konventionellen Flachdach entscheidende Vorteile: optimalen Schutz der Dachhaut vor mechanischen und witterungsbedingten Einflüssen, denn die Dämmung ist oberhalb der Dachabdichtung angeordnet.

Roofmate Platten sind feuchtigkeitsunempfindlich und verrottungsfest. Sie können bei jeder Witterung verlegt werden und behalten ihre hohe Wärmedämmfähigkeit unvermindert bei.

In der Schweiz werden Umkehrdächer mit **Roofmate SL** durch die Wancor AG als komplettes Flachdachsystem unter der Bezeichnung „Wancor-Dach“ angeboten.



ROOFMATE LG IM UMKEHRDACH

Die Leichtgewicht-Lösung für Flachdachdämmung.

Mit **Roofmate LG** haben Sie einerseits die Vorteile des Umkehrdaches: optimalen Schutz der Dachhaut, einfache, wirtschaftliche Verlegung bei jedem Wetter und dauerhaft wirksame Dämmung.

Andererseits ermöglicht die 10 mm dicke, werkseitig aufgebraute Spezialmörtelschicht von **Roofmate LG** den Einsatz des Umkehrdachprinzips auch für Flachdachkonstruktionen, die eine Zusatzlast, z.B. Kies, nicht tragen können. **Roofmate LG** Elemente haben ein Gewicht von nur ca. 25 kg/m².

Roofmate LG wird direkt auf der Dachhaut verlegt. Die Spezialmörtelschicht bildet einen idealen Oberflächenschutz. Aufgrund der Feuchtigkeitsunempfindlichkeit und der Widerstandsfähigkeit gegen Alterung, Verrottung und Frost-/Tau-Wechsel bleibt der hohe Dämmwert dauerhaft erhalten.

Die Nut- und Kammverbindung trägt entscheidend zur Lagesicherheit des Systems bei.



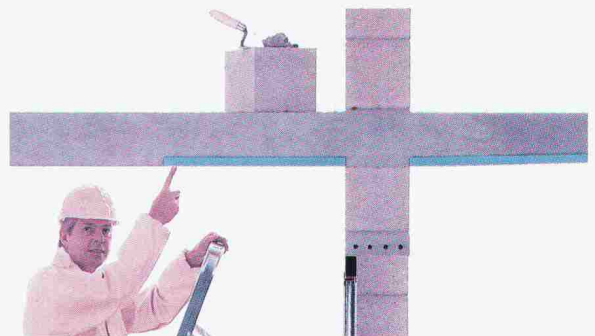
STYROFOAM IB

Die Lösung gegen Kältebrücken.

Kältebrücken (auch Wärmebrücken genannt) verursachen hohe Heizkosten und Bauschäden durch Tauwasser. Dow Chemical hat eine einfache, dauerhafte und wirtschaftliche Lösung anzubieten: **Styrofoam IB**.

Hohe Druckfestigkeit und geringe Wasseraufnahme ermöglichen eine Verlegung in Schalung, die raue Oberfläche ergibt einen starken Verbund mit dem Beton und ist zum Verputzen geeignet. Unabhängig von der gewählten Wanddämmung werden so Kältebrücken bei auskragenden Bauteilen, Balkonen, Brüstungen und Rolladenkästen wirksam vermieden.

Experten wissen das und bevorzugen **Styrofoam IB** seit mehr als 20 Jahren. Erhältlich im Fachhandel.



PERIMATE DI

Die Lösung für Kellerwanddämmung.

Die aussenliegende Kellerdämmung mit **Perimate*** DI Platten ist die ideale Lösung, warme und trockene Kellerräume zu schaffen. Denn mit **Perimate DI** kann in einem Arbeitsgang eine effiziente Wärmedämmung und ein wirksames Drainagesystem erstellt werden. Vertikale Rillen auf der Aussenseite, durch ein Filtervlies vor Zuschlämmen geschützt, sorgen für hohe Abflußkapazität.

Perimate DI Elemente sind feuchtigkeitsunempfindlich, druckfest und beständig gegen Bodensäuren, Verrottung und Frost-/Tau-Wechsel.

Die hohe Druckfestigkeit der Platten gewährleistet Schutz der Abdichtung gegen Beschädigung durch die Hinterfüllung.



STYROFOAM PLAN

Damit dämmen Experten.



*Warenzeichen - The Dow Chemical Company

Vertrieb in der Schweiz: WANCOR AG, Regensdorf, Bern und Muttenz

Informations-Coupon

60417 / SI

Schicken Sie mir detaillierte Informationen über den

Styrofoam Plan

Speziell über:

Roofmate SL

Roofmate LG

Perimate DI

Styrofoam IB

Name, Vorname: _____

Beruf: _____

Tel.: _____

Strasse: _____

(PLZ) Ort: _____

Bitte einsenden an: Dow Chemical Europe S.A.,
Badenerstrasse 170, CH-8038 Zürich.

domotec
quadro

„Der Montagefreundliche“ mit dem super-bequemem Montagerahmen

Die Montage der neuen domotec-quadro-Hochschrankboiler von 200, 250 und 300 l beginnt mit dem Verlegen der PEX-Rohre auf der Schalung.

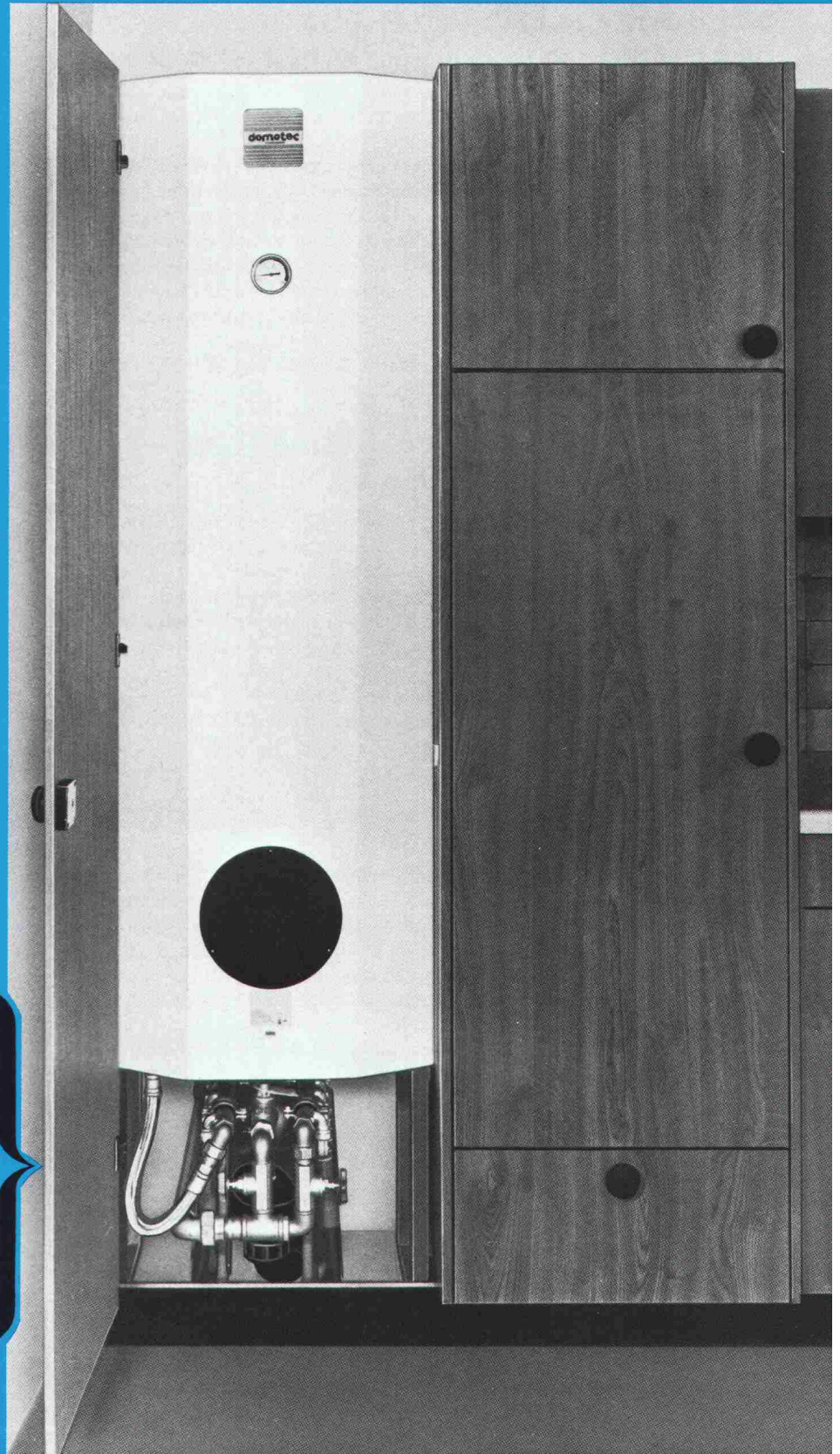
Und dafür gibt es beim quadro einen bequemen Montagerahmen. Er wird in der Höhe verstellbar auf der Schalung festgenagelt und weist auch schon die Aufbau-Konstruktion für die Montage der Warm- und Kaltwasserverteiler auf. Die Montage geht im Nu voran. Sanitärmeister sparen Zeit, der Meister somit Geld und beide schonen ihre Nerven.

Der neue domotec-quadro 86 ist mehr als ein Boiler. Er ist der ‚gute Freund des Sanitärs‘, weil er (mit 200, 250 und 300 l) zu jeder Wohnungsgröße passt, Arbeitszeit einspart und Ärger vermeidet.

Neu:

Spielraum bei der Montage.

Dank dieser neuen Konstruktion können schon im Rohbau alle Leitungen fertig montiert und unter Druck gesetzt werden. Bauungenauigkeiten können problemlos aufgefangen werden. Und jedes PEX-Rohr, jede Armatur passt (oder kann einfach angepasst werden).



Das domotec-Programm

Qualität von 15 bis 1000 Liter!

Wir liefern Ihnen ab Lager franko Domizil jeden Boiler von 15 bis 1000 Liter inkl. unsere Spezialitäten wie Garage-Wassererwärmer, Boiler mit eingebautem Wärmetauscher und Wasserautomaten mit raffinierten Steuereinheiten (mit Spar-, Normal- und Automaten-Stufe).

Und jeder Boiler von domotec ist in anerkannter Qualität emailliert, mit eingespritztem Polyurethan-Schaum gegen Wärmeverlust geschützt und hat alle Prüfungen bestanden.



Warmwasser nach Mass:

– Wandwassererwärmer	15 - 200 Liter
– Standwassererwärmer	150 - 1000 Liter
– Warmwasserautomaten «Calectramat»	200 - 1000 Liter
– Wassererwärmer mit eingebauten Wärmetauschern	150 - 1000 Liter
– Einbauwassererwärmer	50 + 120 Liter
– Solarwassererwärmer «Heliotelec»	450 Liter
– Hochschrank-Wassererwärmer	200, 250, 300 Liter

Coupon:

Informieren Sie sich über das Domotec-Programm!

Senden Sie uns Ihre vollständige Boiler-Dokumentation.

Firmastempel:

Bitte ausschneiden und einsenden an:
Domotec AG, Bahnhofstrasse 61, 4663 Aarburg

domotec

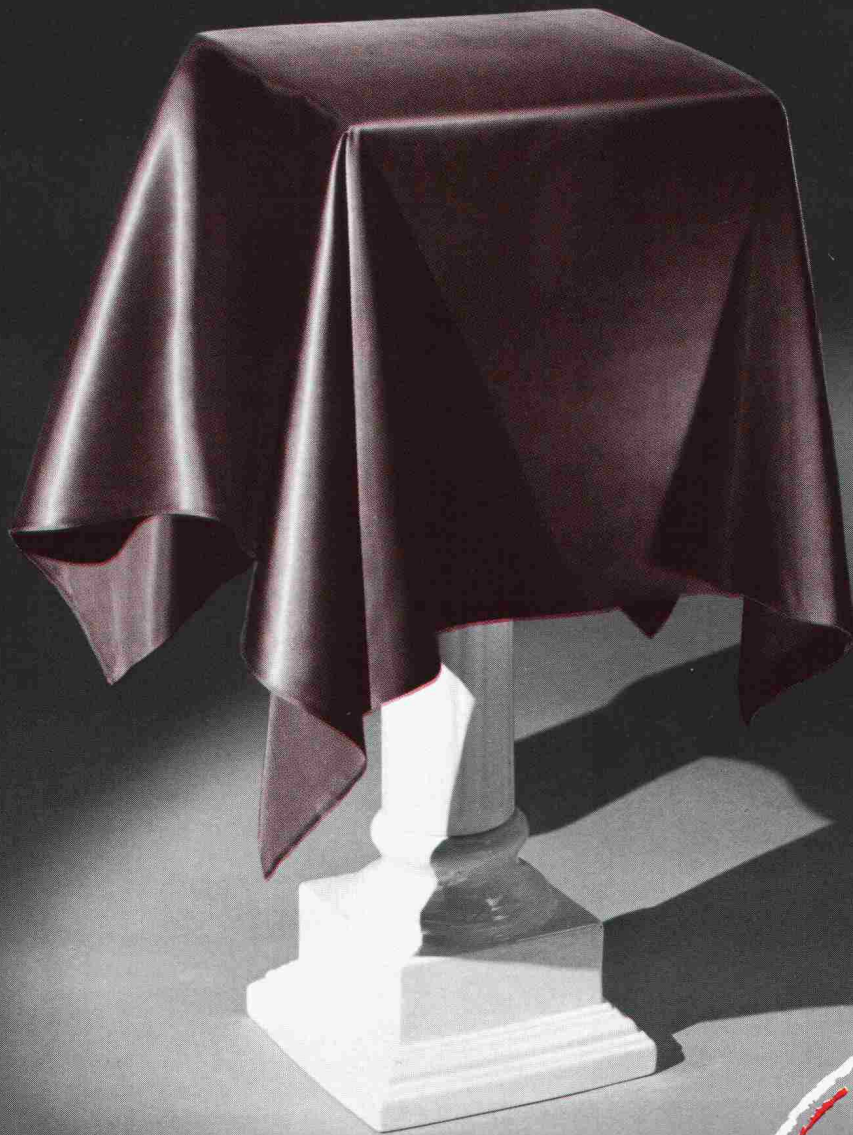
Ihr Partner für individuelle Wassererwärmung

Domotec AG, Bahnhofstrasse 61, 4663 Aarburg
Telefon 062/41 46 33 / Telex 981 843 domo ch

Auslieferungslager Westschweiz:
Domotec SA, Croix du Péage, 1030 Villars-Ste-Croix
Téléphone 021/35 13 23

NEU

Das Heizwunder von **ORION**...



... eröffnet **neue Dimensionen!**

Streng geheim



Halle 1, Stand 125a an der HILSA

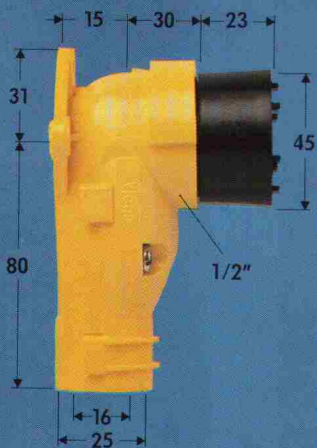
Unser Lüftungs-Sortiment finden Sie in Halle 4, Stand 434

NUSSBAUM^{RN}



Dosenmontage noch einfacher





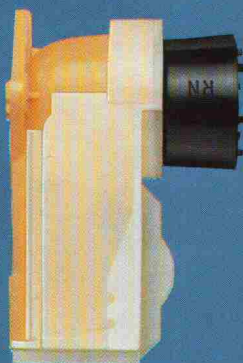
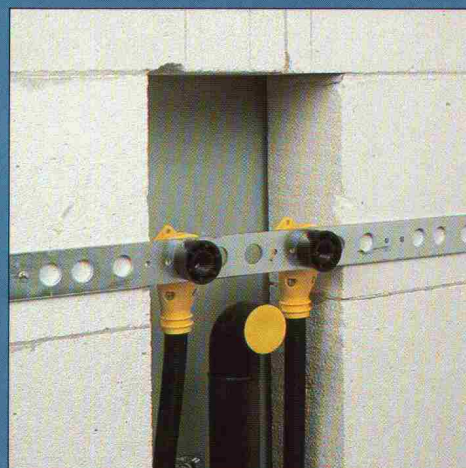
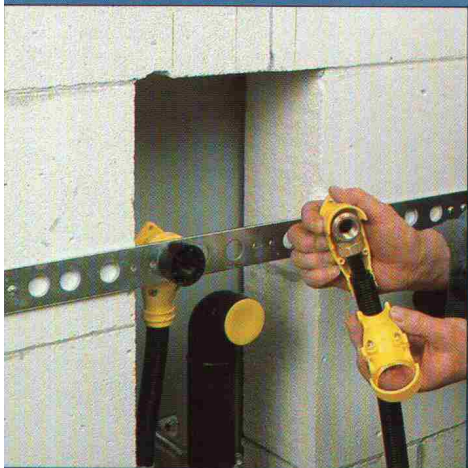
8500

Dose komplett für Mauerwerk

Kunststoff/Rotguss

bestehend aus: 2-teiliger Dose, Gewinding, Anschlusswinkel kurz mit OPTIFLEX-Verschraubung 16, Schutz- und Abpresstopfen

für die Montage der Dose mit Montageschienen (Ausparungsmontage)

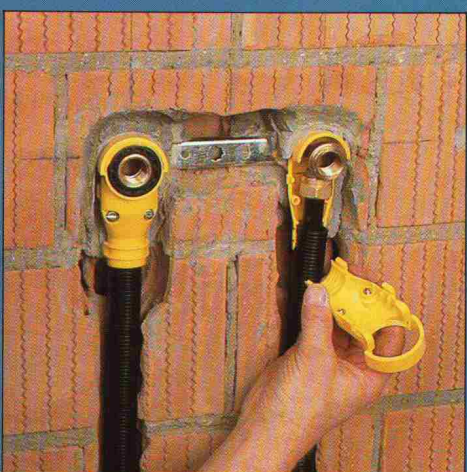


8501

Dose komplett für Mauerwerk, mit Schutzkappe

Ausführung und Masse wie 8500

zum direkten Einmauern der Dose (Schlitzmontage)
Schutzkappe nach dem Einzementen entfernen



NUSSBAUM BN

Hauptsitz

Martin-Distell-Strasse 26
Postfach
CH-4601 OLTEN
Tel. 062 25 22 22
Tx. 981 648 RNO

Verkaufsniederlassungen mit Reparaturservice

Eichstrasse 23
CH-8045 ZÜRICH
Tel. 01 463 33 93

Hämmerstrasse 174
CH-4005 BASEL
Tel. 061 32 96 06

12, chemin des Avelines
Case postale 136
CH-1000 LAUSANNE 7 St. Paul
Tel. 021 36 61 47 Tx. 24 826

Kasimir-Pfyffer-Strasse 18/18 a
CH-6003 LUZERN
Tel. 041 22 80 88

HANDWERK
Bern
STADT

Wankdorffeldstrasse 88
CH-3001 BERN
Tel. 031 40 77 37/40

Via San Gottardo
CH-6532 CASTIGLIONE
Tel. 092 29 14 23

Partnerwahl

FERNWÄRME

So sollte mein Partner sein:

- dynamisch
- unabhängig
- kompetent
- weltoffen

- zuverlässig
- umweltbewusst
- unkompliziert
- flexibel
- ...

Status:
GROSSES KNOW-HOW, LANGJÄHRIGE ERFAHRUNG
IN FERNWÄRME-VERSORGUNGEN.

Hobbys:
KNACKEN VON
FERNWÄRME-
NÜSSELN.

BRUGG

Fernwärme-
Rohrleitungssysteme
Telefon 056 - 41 11 51

rittmeyer

Mess- und Leittechnik
für Fernwärme-
versorgungen
Telefon 042 33 19 91

**Beginnen Sie Ihre Partnerwahl bei zwei erfahrenen Partnern an der
HILSA (22.-26. April 86) Stand 107 Halle 1**

«Der Entscheid, für meinen Vorplatz Nostalit-Pflastersteine zu verwenden, ist mir leicht gefallen. Erstens hat sie mir mein Gartenbauer empfohlen, zweitens konnte ich sie in der Bangerter-Gartenbauausstellung in natura sehen und drittens war es Liebe auf den ersten Blick.»

Ein zufriedener Bauherr.
J. Schober, 3252 Worben



Senden Sie mir den neuen Bangerter-Gartenbauartikelkatalog mit Händlerverzeichnis.

Vorname _____

Name _____

Strasse _____

PLZ/Ort _____ | d

Dieser Bauherr hat sich für die weichgerundeten **NOSTALIT**-Pflastersteine entschieden. Weil sie Leben in die Umgebung bringen. Im neuen Bangerter-Katalog finden Sie noch viele andere farbige Betonprodukte, die **NOSTALIT**-Linie inbegriffen, die frisch und freundlich wirken. Verlangen Sie diese Dokumentation. Oder lassen Sie sich von einem Baumaterialhändler oder Gartenbauer Ihrer Region über das Bangerter-Programm beraten.

BANGERTER
LYSS

macht mehr aus Beton

Bangerter AG, 3250 Lyss
Telefon 032 84 72 22

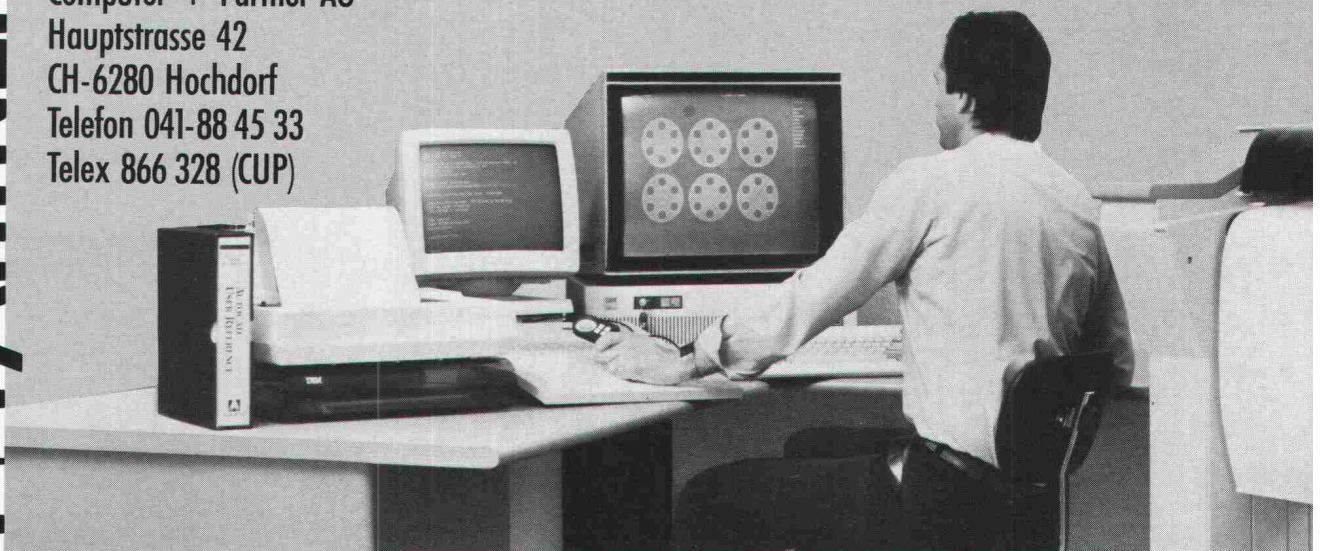
Zugegeben, irgendwie kommen Sie auch nach dem 1. Juli '86 zu einem AutoCAD-System. Aber nicht zu einem AutoCAD-CENTO. Und erst noch teurer.

Wenn Sie sich jetzt aber drei Minuten Zeit nehmen und unser Angebot prüfen, so werden Sie sich eine Menge ersparen. 1. Zeit, die Sie für andere Entscheidungen einsetzen können. 2. Nerven, die Sie für weniger gesicherte Sachen, als es AutoCAD ist, brauchen. Und Geld. Einen schönen Batzen Geld, um genau zu sein.

Fr. 39 999.-* (Color-Ausführung) oder **Fr. 31 999.-*** (Monochrom-Ausführung) kostet Sie der Anschluss an die neue Technologie. AutoCAD-CENTO: Dieses Angebot gilt 100mal bis zum 1. Juli 1986. First in, first served!

Dass wir den grossen Investitionsverzug in der Schweiz auf diesem Gebiet haben abbauen können – wir haben AutoCAD bereits über 300mal installiert –, ist ein schöner Vertrauensbeweis für uns und ein überzeugender Leistungsausweis für das System.

Computer + Partner AG
Hauptstrasse 42
CH-6280 Hochdorf
Telefon 041-88 45 33
Telex 866 328 (CUP)



* Im Preis inbegriffen sind:

- 2 Tage CAD-Schulung im CAD-Center in Luzern
- Installation des CAD-Systems in Ihrem Haus
- Unsere Garantieleistungen
- Komplettes CAD-System bestehend aus: IBM-AT/02, 640 KB RAM (ausbaubar bis 4 MB), 80287 Flieschkomprozessor, Dialogbildschirm A.D.I., amber 14 Zoll, Schweizer Tastatur, DOS 3.1 • SEXTANT Grafik-Subsystem, 19 Zoll Grossmonitor Color (16 Farben) oder Monochrom, hochauflösende Grafik 1024 x 768 Bildpunkte, Vectorprozessor NEC 7220 mit 512 KB Bildschirmspeicher, Tektronix-Emulationen • Digitalisier-Tablett, Grösse A4, kompl. mit Editierstift und Netzteil • Plotter HP-7475 von Hewlett Packard, Grösse A3 und A4, 6 Farben (grössere Plotter bis A0 gegen Aufpreis) • CAD-Software AutoCAD, Originalversion 2.18 mit Handbuch in beliebiger Landessprache, LISP Anwender-Handbuch.

Einige unserer 300 zufriedenen AutoCAD-Benützer:

- Schweiz: Alesa AG, Zürich • Atek AG, Vitznau • Bundesamt für Zivilluftfahrt, Bern • BBC AG, Baden • Ceda SA, Lugano • CERN Genève • DEC Zürich • Eidg. Vermessungsdirektion Bern • EMD Bern • ETH Zürich • Ems-Chemie AG • Felix Construction SA, Bussigny • Fabrimex AG, Zürich • Gretter • Hanhart Logistik AG, Birmensdorf • Hewlett Packard Schweiz AG • Hectronic AG, Buchs AG • H + I Informatik AG, Vaduz • Hochstrasse • JFS AG, Risch • ICME, Zürich • Kabelwerk Wildegg • Komax AG, Ebikon • K-Tron AG, Niederlenz • Lanz AG, Murgenthal • Lonza AG • MBW Wettingen • Multitec Bern • NCR Zürich • Netstal AG, Näfels • Ing.-Büro Obrist, Russikon • OPM Zürich • Papierhof Buchs • Sprecher & Schuh AG • Software-Schule Bern • SBG Zürich • SKA Zürich • Schlumberger AG, Zürich • Schwarzfilm-Technik • Wirtschaftsförderung Zürich • Zimmermann AG, Emmenbrücke • Gebr. Sulzer AG • Geografisches Institut Bern • Metrolab • Ausland: IBM CIM-Center, München • Infodata GmbH, Freiburg • Industrie-Elektronik GmbH, Hamburg • Selman SES Electronics, Augsburg • Schrag GmbH, Eberbach • USAP SA, Milano • Walter Cutters & Grinders, Birmingham

COMPUTER + PARTNER

bitten um weitere AutoCAD-CENTO-Informationen und ein verbindliches Angebot

Ein rundum neues Kaminprogramm

Die vergangenen vier Jahre liessen uns in der Kamintechnik einen beträchtlichen Schritt nach vorne tun.

Die von den ZÜRCHER ZIEGELEIEN angebotenen Kaminsysteme entsprechen dem neuesten Stand der Technik. Sie erfüllen die an sie gestellten Anforderungen.

Der Besucher wird an unserem Stand eingehend informiert über:

- SCHIEDEL® Isolierkamin hinterlüftet
- ZZ-Cheminée-Zug
- Zubehör

Unsere ausgewiesenen Kaminspezialisten erwarten Sie, um mit Ihnen Ihre spezifische Problemlösung zu erarbeiten oder Sie vollumfänglich über unser gesamtes Kaminprogramm informieren zu können.

Ausführliche Dokumentationen werden auf Wunsch abgegeben.

HILSA
Halle 2, Stand 233

ZZ

ZÜRCHER ZIEGELEIEN

HIER HAT DAS UNITEX-

BODENHEIZUNGS-SYSTEM

SCHULE GEMACHT.

H I L S A
Halle 5, Stand-Nr. 544
Besuchen Sie uns -
und gewinnen Sie spielend.



Universität Zürich-Irchel
Zweite Bau-Etappe, Mehrzweckgebäude.



Unitex-Partner: Jacques Bosshard, Heizungen und Lüftung AG, Zürich
Unitex-Bodenheizung: 745 m²

Info-Coupon

Beweisen Sie uns im Detail, dass Ihr Unitex-System jede Herausforderung modernster Heiztechnik in öffentlichen Bauten perfekt meistert.

- Senden Sie uns ausführliche Unterlagen.
- Wir bitten um Ihren Referenz-Prospekt.
- Rufen Sie uns für einen Gesprächstermin an.

Firma: _____ Tel.: _____

Name/Vorname: _____

Strasse: _____

PLZ/Ort: _____ SIA

Einsenden an: Unitherm AG, Widenholzstrasse 1
8304 Wallisellen-Zürich

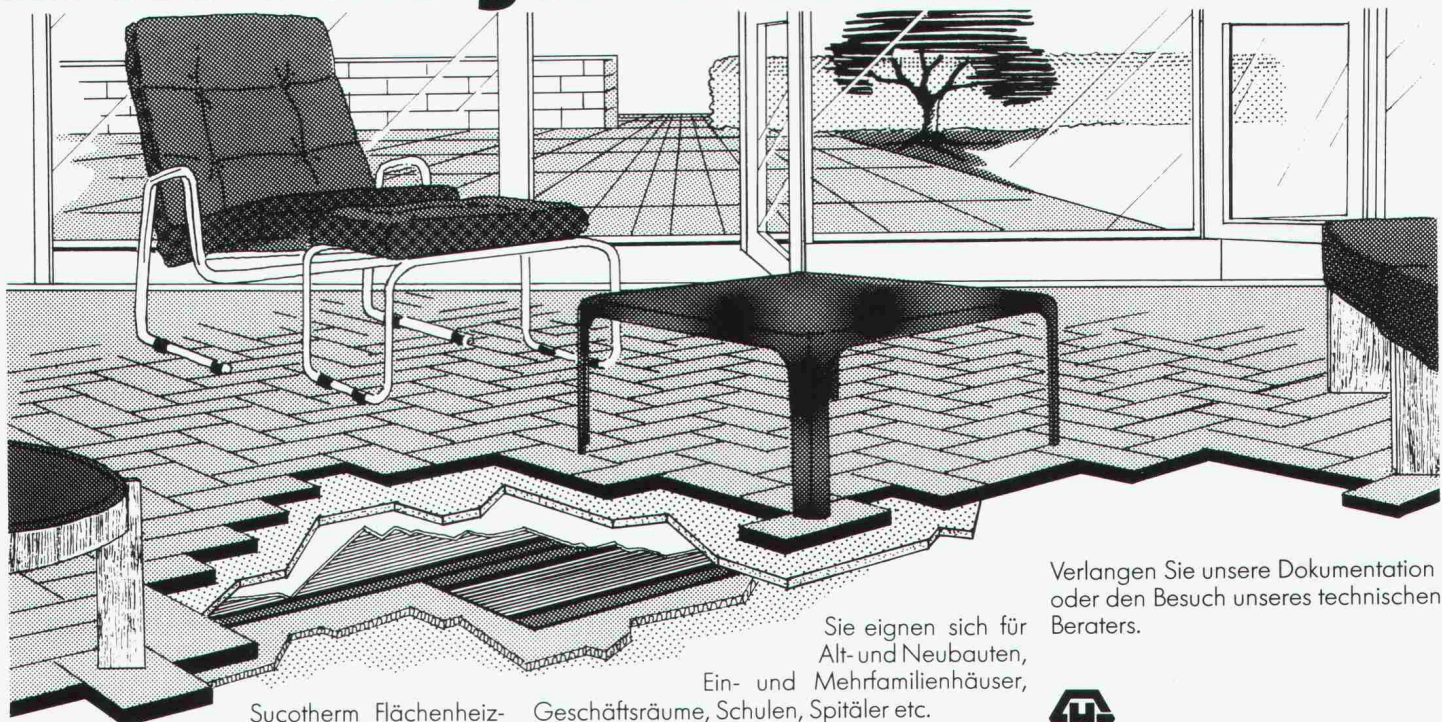
Suchen Sie für ein öffentliches Bauprojekt ein technisch ausgereiftes Bodenheizungssystem? Möchten Sie absolut sicher sein, dass es von der Planung bis zur Installation Ihren Anforderungen gerecht wird? Dann rufen Sie uns an oder schreiben Sie uns. Damit wir Ihnen den Beweis antreten können, wie systematisch wir die Heizprobleme auch bei öffentlichen Bauten mit der Unitex-Bodenheizung lösen.

Unitherm AG, 8304 Wallisellen-Zürich
Widenholzstrasse 1, Telefon 01/830 71 71

Bodenheizung
unitex®
WÄRMSTENS ZU EMPFEHLEN.

SUCOTHERM.

Es lebe die gestalterische Freiheit.



Sucotherm Flächenheizleiter erlauben eine freie Raumgestaltung. Heizkörper, Rohrleitungen, Lüftungsschlitze etc. müssen nicht mehr berücksichtigt werden. Wertvoller Wohnraum oder teure Ausstellungsflächen in Geschäften werden eingespart.

Sie eignen sich für Alt- und Neubauten, Ein- und Mehrfamilienhäuser, Geschäftsräume, Schulen, Spitäler etc.

Sucotherm Flächenheizleiter, das elektrische Vollraum-Heizsystem für höchste Komfortansprüche, schont die Umwelt und schafft ein angenehmes Wohnklima.

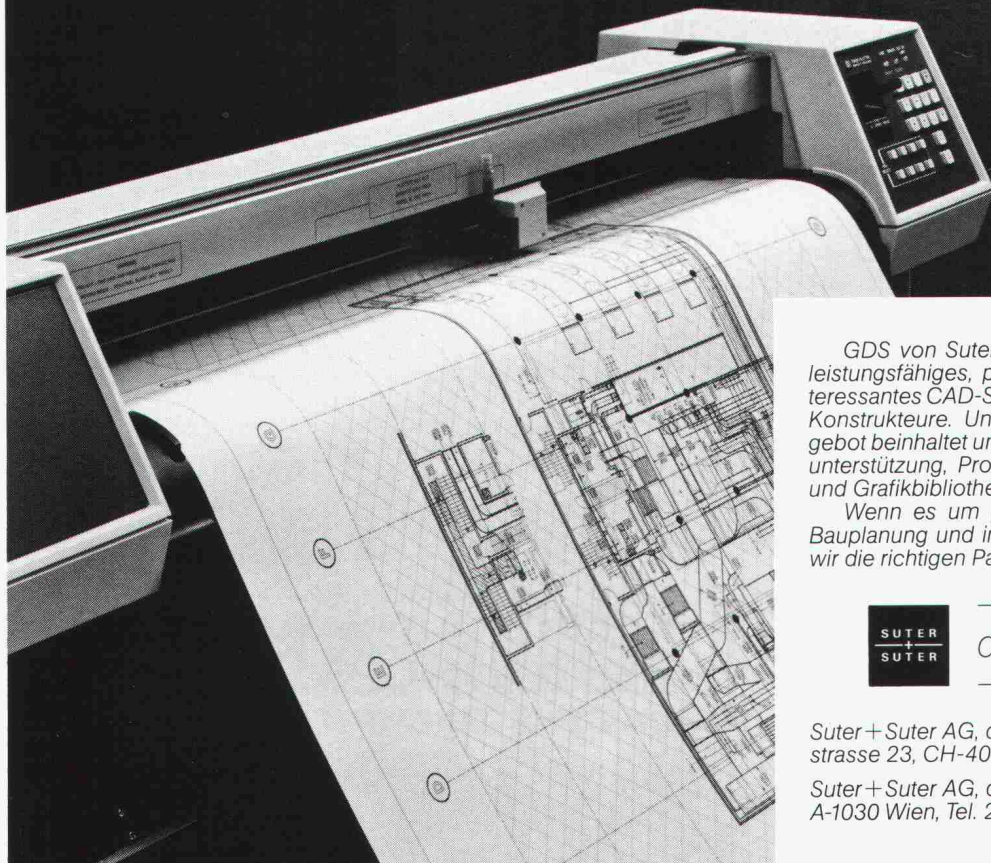
Verlangen Sie unsere Dokumentation oder den Besuch unseres technischen Beraters.



HUBER+SUHRNER AG

Geschäftsbereich Kabel
9100 Herisau, Tel. 071 53 15 15

GDS = Produktivität x Wirtschaftlichkeit



GDS von Suter+Suter design systems ist ein sehr leistungsfähiges, praxiserprobtes und wirtschaftlich interessantes CAD-System für Architekten, Ingenieure und Konstrukteure. Unser begleitendes Dienstleistungsangebot beinhaltet unter anderem: Schulung, Einführungsunterstützung, Programmierung von Sonderwünschen und Grafikbibliotheken.

Wenn es um professionelle CAD-Systeme in der Bauplanung und im Konstruktionsbüro geht, dann sind wir die richtigen Partner für Sie. Rufen Sie uns an:

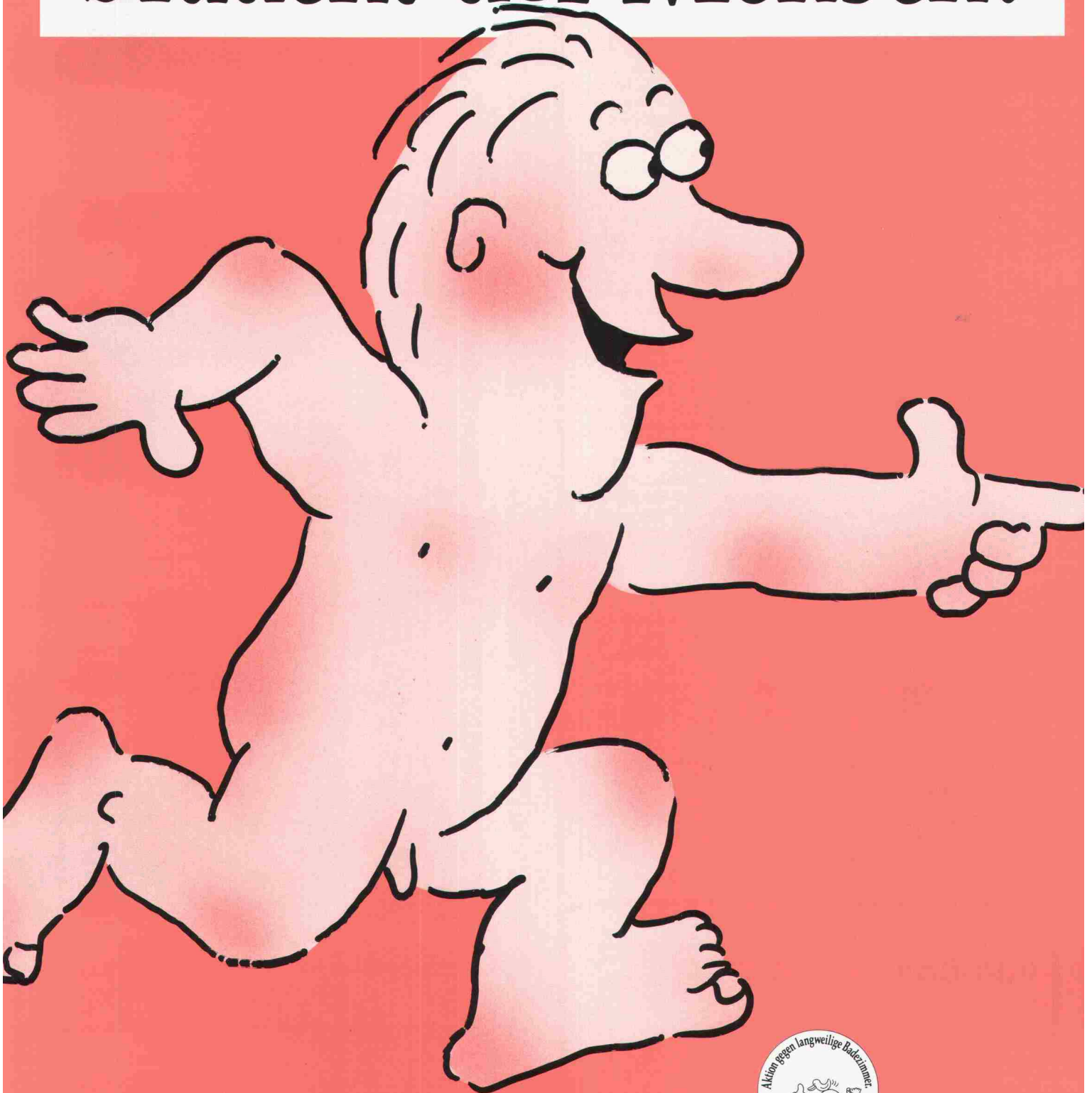


design systems

Suter+Suter AG, design systems, Lautengartenstrasse 23, CH-4010 Basel, Tel. 061 45 45 45

Suter+Suter AG, design systems, Metternichgasse 10, A-1030 Wien, Tel. 222 75 55 58

Wieviel Bad braucht der Mensch?



HILSA, 22. - 26. April 1986, Züspa-Hallen

Halle 7, Stand 710



Aktion gegen langweilige Badezimmer.

Die überzeugende Qualität unserer Pumpen und Armaturen sowie unsere Leistungsfähigkeit

... das sind unsere
besonderen Merkmale.

Wir von KSB Zürich AG brauchen keine Unterschiede zwischen grossen und kleinen Projekten zu machen. Für fast jede Pumpen- oder Armaturen-Aufgabe haben wir das geeignete Produkt in den verschiedensten Werkstoffen und Ausführungen im Programm.

Über unsere Verkaufsingenieure steht unseren Kunden nicht nur unser Wissen, sondern auch die Erfahrung unserer Lieferwerke zur Verfügung. Die technischen Büros, Werkstofflaboratorien und Fabrikationsstätten von KSB arbeiten Hand in Hand mit uns, um Ihren Auftrag wunschgemäß abzuwickeln.

Unsere Kundendienstzentrale in Dällikon ist der Stützpunkt unserer Serviceabteilung, die permanent im 24-Std.-Pikettendienst für Sie da ist; auch übers Wochenende! Dort werden auch Revisionen und Reparaturen schnell und zuverlässig ausgeführt. Produktmodifikationen nach den Wünschen des Auftraggebers gehören ebenfalls zu den Aufgaben unserer Fachleute in Dällikon.

Moderne Prüffelder für Pumpen und Armaturen erlauben es uns, die Qualität und Zuverlässigkeit unserer Produkte ständig unter Kontrolle zu haben.

Unser, sich über alle möglichen Branchen erstreckender, Kundenkreis beweist unsere Vielseitigkeit und unsere Fähigkeit, auf die besonderen Wünsche unserer Geschäftspartner einzugehen.

Für ein unverbindliches Kennenlerngespräch oder Ihr nächstes aktuelles Projekt stehen wir gerne zu Ihrer Verfügung. Rufen Sie uns doch einfach an.

Wir freuen
uns auf Ihren
Besuch an der
HILSA '86
22.-26.4.86
Halle 3,
Stand 312



pumpen
armaturen

KSB ZÜRICH AG

Limmatstrasse 50, CH-8031 Zürich, Telefon 01 44 99 33

**KSB-
Info-Bon**

- senden Sie uns Unterlagen
über Ihr Armaturenprogramm
 senden Sie uns Unterlagen
über Ihr Pumpenprogramm

Firma _____

Sachbearbeiter _____ Tel. _____

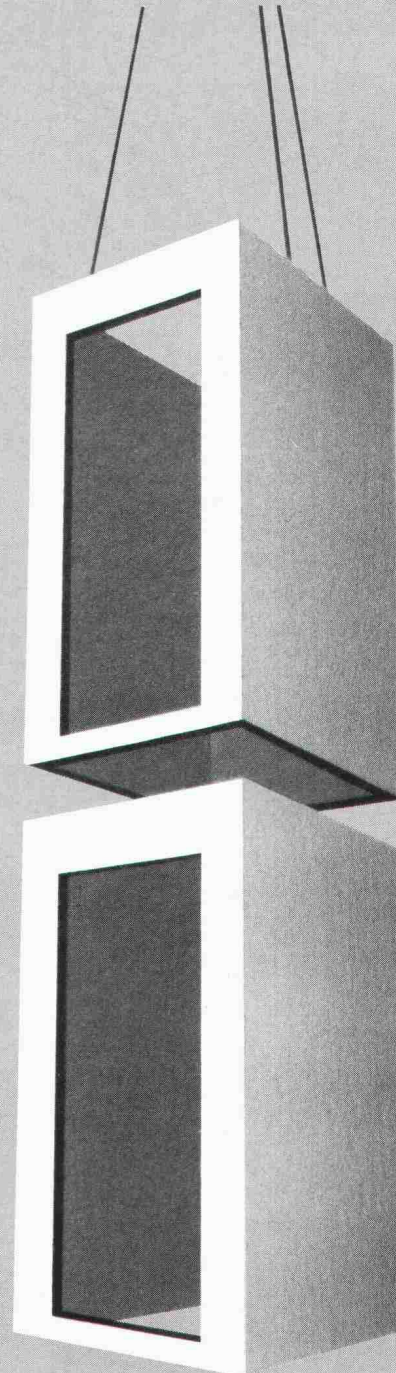
Strasse _____

PLZ/Ort _____ SIA

Einsenden an: KSB Zürich AG, Limmatstr. 50, 8031 Zürich

25 Jahre Liftschacht- elemente

Bolzhauser □



in Beton BS oder
Leichtbeton.

Für Aussen-
und Innenlifte
in Neu- oder
Umbauten.

Zeitgewinn
durch rasche
Montage.

Sämtliche Ein-
bauteile einge-
gossen.

Vollständige
Trennung des
Schachtes von
der Gebäude-
Tragkonstruktion.

Kurze Liefer-
fristen.

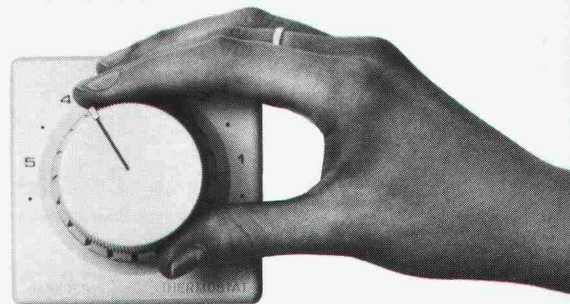
Kompetente
Beratung.

BRODTBECK

Liftschacht- und Raumelemente
Fassaden- und Spezialelemente
Vortriebsrohre und Kanalelemente
Cementwaren

Brodbeck AG
Hardstrasse 42
4133 Pratteln
061 81 50 12

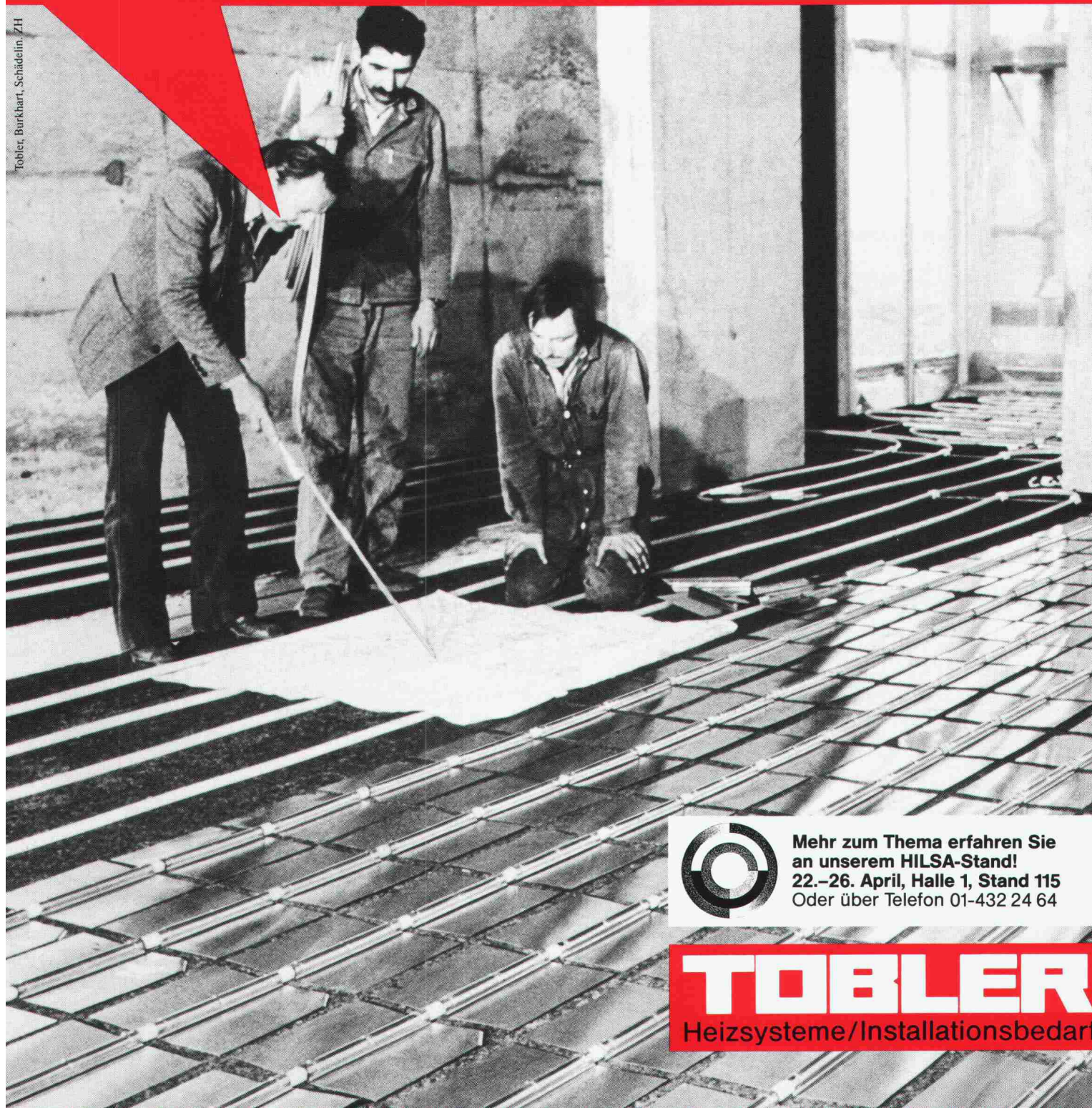
... und deshalb werden
die Bodenheizungen
von Stramax jetzt für
jeden Raum individuell
regulierbar!



Mit **Stramax Mono** passt sich die Temperatur in jedem einzelnen Raum Ihren speziellen Bedürfnissen an: Sie drehen einfach am Raumthermostaten. Die Mono-Armatur, ein Bypass-Ventil für den Einrohrbetrieb, sorgt dafür, dass die gewünschte Wärme durch den Zimmerboden fließt.

Dank der Einrohrtechnik reduziert sich im gleichen Zug der Materialaufwand der ganzen Anlage deutlich.

Tobler, Burkhart, Schädelin, ZH



Mehr zum Thema erfahren Sie
an unserem HILSA-Stand!
22.-26. April, Halle 1, Stand 115
Oder über Telefon 01-432 24 64

TOBLER
Heizsysteme/Installationsbedarf

WM-ENTWÄSSERUNGSTECHNIK

<p>1 Dachwasserablauf aus Guss «PASSAVANT» ein- oder zweiteilig, höhenverstellbar mit Aufsatzringen, Kugel- oder Flachrost, begehrbar oder befahrbar, rund und quadratisch. Nicht nur Klebefläche, sondern kraftschlüssige Verbindung durch Flanschring. Vom VSA empfohlen. Mit senkrechtem oder seitlichem Abgang.</p> <p>2 Bodenwasserablauf «PASSAVANT» höhen- und seitverstellbar; ein-, zwei- oder dreiteilig. Aufsatzstücke mit CrNi-Rosten. Vom VSA empfohlen. Abgang seitlich oder senkrecht.</p>	<p>1</p>	<p>2</p>
<p>3 Fettabscheider «PASSAVANT» Aus Guss, Stahl, GFK, Stahlbeton. 2 bis 40 l/s Leistung. Auch mit automatischer Spül- und Entleerungsvorrichtung. Vom VSA empfohlen.</p> <p>4 Öl- und Benzinabscheider «PASSAVANT» 0,5 bis 500 l/s Leistung. Aus Guss, Stahl, Stahlbeton. Ölunfallsicherung, Alarmanlage, Nachreinigung durch Koaleszenzfilterstufe. Vom VSA empfohlen.</p>	<p>3</p>	<p>4</p>
<p>5 FI-Schachtabdeckungen aus Aluminium, verzinktem Eisenblech und Chromstahl mit wählbarer Oberfläche, formschön, leicht und preisgünstig. Normalausführung und wasserdicht. Auch mit Riffelblechdeckel lieferbar. Begehrbar und befahrbar bis 400 kN.</p>	<p>5</p>	<div style="border: 2px dashed black; padding: 10px;"> <p>HILSA '86 in Zürich</p> <p>Wir stellen aus Stand 624, Halle 6</p> <p style="text-align: right;"><small>SIA 60</small></p> </div>

Wer nutzt die Energie der Sonne, der Luft, des Wassers und der Erde?

HILSA, Halle 4a, Stand 469

C'est ça!

Die SESSA-THERM Wärmepumpen und Sonnenkollektoren von Schweizer.

Viele reden von Umweltenergie, die Ernst Schweizer AG hat sie wirtschaftlich gemacht. Indem Sie die kostenlose und ständig vorhandene Energie von Sonne, Luft, Wasser und Erde ausnutzen, leisten Sie einen Beitrag

zum Schutze unserer Umwelt.

Unsere SESSA-THERM Nutzungs-Systeme kosten Sie weniger als Sie glauben. Sie lösen Ihren Heizungs- oder Brauchwasser-Bedarf, angepasst an Ihre individuellen Bedürfnisse.

**Ernst Schweizer AG
Metallbau**

Zürich

Sessa-Norm

Coupon Bitte senden Sie mir detaillierte Informationen.

SESSA-THERM Wärmepumpen

SESSA-THERM Sonnenkollektoren

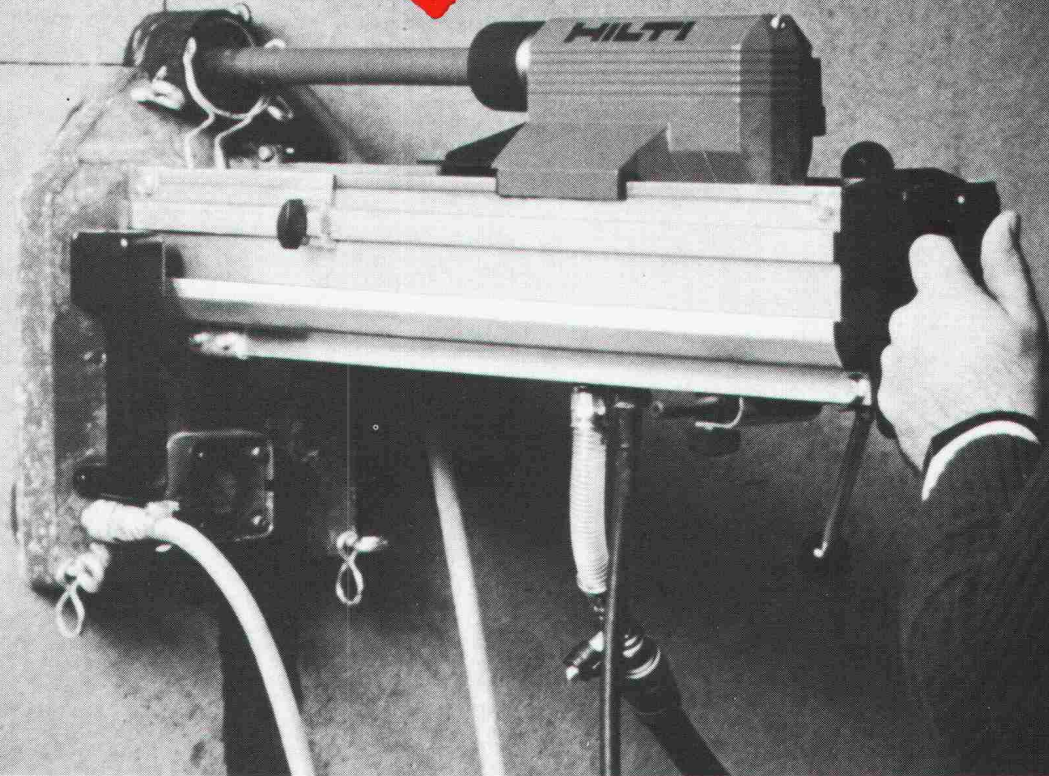
Name _____

Strasse _____

PLZ/Ort _____

HILTI

Neu! Hilti Schnellverschluss:
Kronenwechsel ohne Werkzeug.



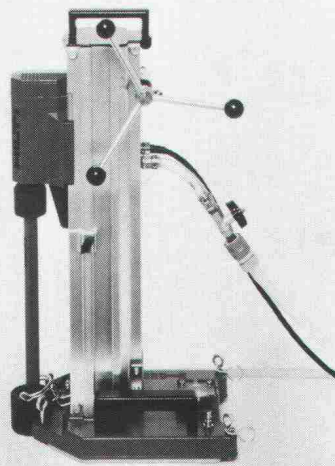
Neu! Das handliche und komfortable Diamantbohrgerät DCM 1A. Für präzise Dübellöcher in stark armiertem Beton.

Eine echte Innovation von Hilti.

Das DCM 1A ist eine Neuentwicklung von Hilti zur präzisen Erstellung von Dübel- und Ankerlöchern: handlich, komfortabel und leistungsstark.

Dübellöcher exakt an der gewünschten Stelle.

Idealer Einsatz bei starker Armierung und wenn sehr exakte Bohrungen ohne Ausplatzungen – auch nahe an Kanten – benötigt werden. Und natürlich dort, wo Lärm-, Vibrations- oder Staubbelaästigungen drastisch reduziert werden müssen, speziell also in bewohnten Räumen.



Überzeugen Sie sich von dieser echten Hilti Innovation. Bei Ihrem Hilti Berater, im nächsten Hilti Service Center oder am Hilti Stand auf der Hilsa.

HILSA 86
Halle A Stand 1037

Hilti (Schweiz) AG, 8134 Adliswil
Soodstrasse 61, Tel. 01 / 712 12 12

HILTI

Mehr Innovation. Mehr Wert.

Die CIPAG-Lösung:

Energien kombinieren für eine wirtschaftliche Warmwasser-Produktion!

Die richtige Wahl des Energieträgers für Heizung und Warmwasser wird beim Bau oder der Sanierung von Gebäuden zur zentralen Frage. CIPAG-Combi heisst die Antwort für eine energiegerechte, wirtschaftliche Warmwasserproduktion.



Sie finden uns
an der HILSA in Zürich,
vom 22.-26. April 1986,
Halle 3, Stand 336

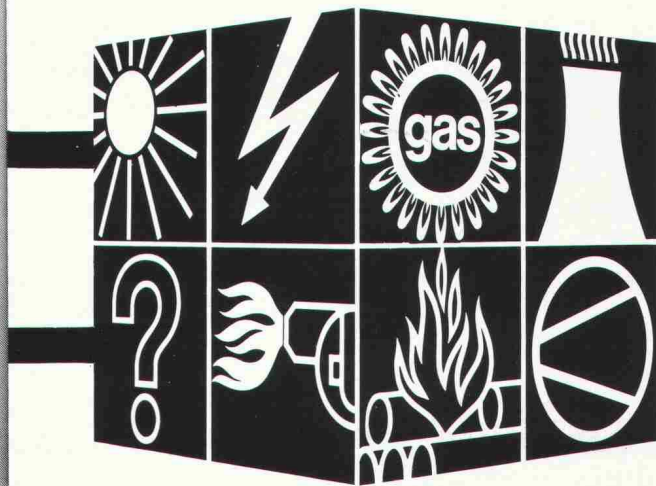
**Minimaler
Energieverbrauch
bei maximaler
Leistung**

Im Baukastensystem CIPAG-Combi können – je nach örtlichen Gegebenheiten, technischen Anforderungen und persönlichen Wünschen – **Elektrizität, Öl, Gas, Holz oder alternative Energieträger wie Sonnenenergie oder Wärmepumpen eingesetzt und untereinander kombiniert werden.**

So kann zum Beispiel ein elektrisch kombinierter Wassererwärmer mit zwei eingebauten Heizspiralen das Warmwasser – je nach Gegebenheit, Tages- oder Jahreszeit – elektrisch oder durch Heizkessel, Wärmepumpe etc. produzieren.

CIPAG-Combi, von der Einfamilienhaus- bis zur Grossanlage – für eine Warmwasser-Bereitung mit System.

Unser Spezialistenteam hat die richtige Lösung – welche Energie auch immer gewählt wird.



cipag

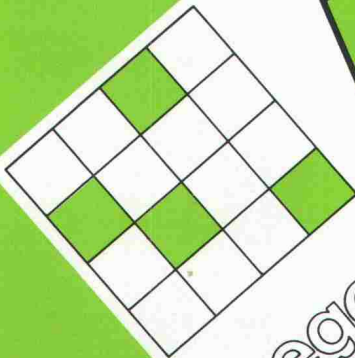
...und immer der effiziente
CIPAG-Service!

Heizkessel- und Boilerfabrik – 1800 Vevey – Tel. 021/51 94 94
Filiale Pfäffikon/ZH – Tel. 01/950 00 95
Lager Oensingen – Tel. 062/76 26 94

Die hochstehenden,
 sofort einsatzfähigen Programme
 auf Personal-Computer
 für Architekten

data-grafik ag, Zwinglistrasse 21, 8026 Zürich, Telefon 01/241 33 22

ARCHISOFT



megos
 software

Büro Marxer
 9470 Buchs
 Tel. 085/6 33 10
 Infoword AG
 5200 Brugg
 Tel. 056/41 35 41

data-grafik ag
 8026 Zürich
 Tel. 01/241 33 22

Percom AG
 8645 Jona
 Tel. 055/28 22 50

Kolar & Co. AG
 6006 Luzern
 Tel. 041/36 27 27

SYSAG
 4054 Basel
 Tel. 061/39 25 25

MTF Computer AG
 4603 Olten
 Tel. 062/32 87 57

ZAP Computer AG
 3900 Brig
 Tel. 028/23 10 48

Rhomberg Ing.-Büro
 8212 Neuhausen
 Tel. 053/2 70 71

BAU-DATA AG
 FL 9494 Schaan
 Tel. 075/277 43

Senden Sie uns Unterlagen

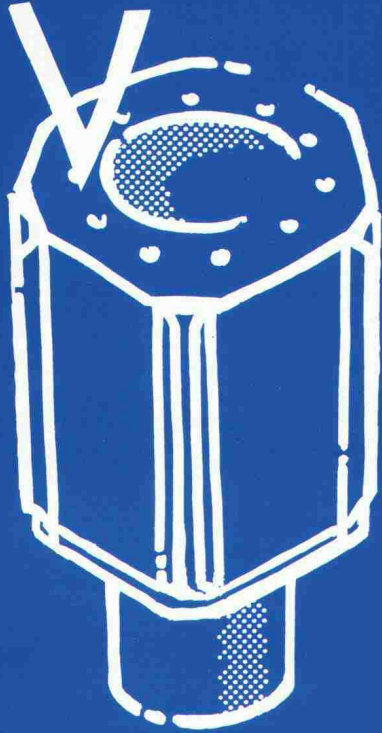
Rufen Sie uns an

Name/Firma: _____

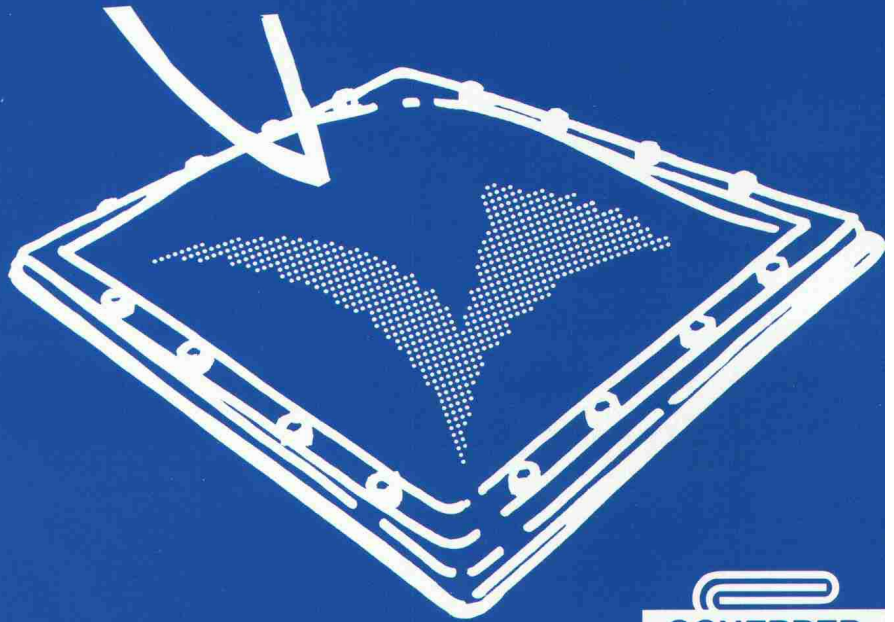
Adresse: _____

Einsenden an: data-grafik ag
 Zwinglistrasse 21, 8026 Zürich

«**Mich, den Aspirateur Scherrer, setzt man überall aufs Dach, wo es dicke Luft geben kann...**»



«**Du machst ja ganz schön Wind. Doch ich, die Cupolux-Lichtkuppel, bringe Licht und Luft ins Flachdach-Gebäude...**»



Jakob Scherrer Söhne AG
Allmendstrasse 7, 8059 Zürich
Telefon 01 202 79 80

Aspirateurs SCHERRER: Die umweltfreundliche und wartungsfreie Entlüftung für Hallen und Cheminées.
POLUX-Lichtkuppeln: Die rationelle Tageslichtquelle für alle Flachdach-Gebäude, auch mit Entlüftung.

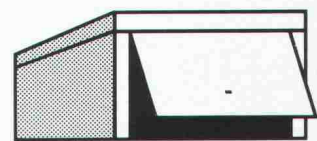
**Energie
sparen.**

Erstens wird die Energie zusehends teurer. Und zweitens müssen wir heute mit ihr möglichst sparsam umgehen.

Beim Garagenbau zum Beispiel. Mit den SEMA-Energiegaragen aus dem modernsten Schweizer Werk. Eine neuartige Konstruktion, die Ihnen dank

dem bewährten Absorber-System sogar die Heizung des ganzen Hauses ersetzen kann. Unglaublich, aber wahr.

**Die problemlosen
Schweizer Betongaragen.**



SEMA

Beton- und Energiegaragen
4702 Oensingen, 062 76 22 77

UEBERWACHUNGS- SYSTEME **circus**

Concepta Werbe AG



WIR BEFASSEN UNS SEIT MEHR ALS 15 JAHREN MIT DEM **ERFASSEN, ÜBERWACHEN** UND **AUSWERTEN** VON **STÖR- UND BETRIEBSMELDUNGEN.**

VOM EINFACHEN ERFASSUNGSGERÄT BIS ZUR KOMPLEXEN ANLAGE MIT BILDSCHIRMTEXT, PROTOKOLLIERUNG UND STEUERUNGSMÖGLICHKEITEN KÖNNEN WIR PREISGÜNSTIG IHREM PROBLEM RECHNUNG TRAGEN.

IN STICHWORTEN:

- ZENTRALE- ODER DEZENTRALE ERFASSUNG VON 10 BIS 480 MELDUNGEN
- STEUERUNGSMÖGLICHKEITEN NACH IHREN INDIVIDUELLEN BEDÜRFNISSEN
- LEITZENTRALE MIT KUNDENSPEZIFISCHEM TEXT UND PROTOKOLLIERUNG
- SCHNITTSTELLEN ZU SPS UND ÜBERGEORNETEM RECHNER

WENN ES UM DIE ÜBERWACHUNG VON GEBÄUDEN ODER INDUSTRIEANLAGEN GEHT! (RUFEN SIE UNS AN!)

bircher

SYSTEMTECHNIK

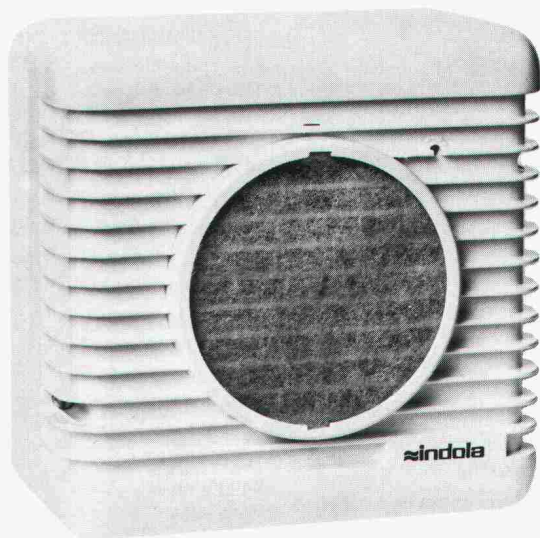


Bircher AG Systemtechnik
CH-8222 Beringen-Schaffhausen
Telefon 053/7 12 21
Telex 89 70 91 BIRCH CH

indola

Schachtlüfter SL

Für die individuelle Entlüftung von Bad und WC im Einfamilienhaus und im Mehrfamilienhaus.



SL - 25 mit Laufrad in aerodynamischem Turbinengehäuse. Gehäuse aus weissem Kunststoff, eingebaute Rückstauklappe und Luftfilter.

SL - 27 zusätzlich mit 2 Min. Einschaltverzögerung und umschaltbarer Nachlaufautomatik von 4 Min. oder 8 Min.

HILSA, Stand 450, Halle 4

COUPON

Ich bitte um Zustellung von technischen Unterlagen über Schachtlüfter SL 25/27.

Firma/Name

Strasse

Ort



Werner Kuster AG

4402 Frenkendorf Parkstrasse 6 Tel. 061/ 94 15 15
1004 Lausanne Rue de Genève 98 Tel. 021/ 25 10 52
8304 Wallisellen Hertistrasse 24 Tel. 01/830 40 54

4 SL2 SIA 3

Wer macht was?

Abdichtungen

Starr im Dünnschichtverfahren

BAUSCHUTZ AG, 8048 Zürich
Bristenstr. 10, Tel. 01 / 64 11 30

BENZ AG, Kunstharzbeläge und
Bautenschutz. Bändlistrasse 31,
8064 Zürich, Tel. 01 / 64 50 24
ab 26.8.86 neue Tel.-Nr. 01 / 432 50 24

Abdichtungen

KUNSTSTOFF-TECHNIK, 8041 Zürich
Leimbachstr. 38, Tel. 01 / 482 88 88
Wassereinbrüche und Feuchtigkeit

STUMP BOHR AG, 8032 Zürich
Abt. Bautenschutz
Mühlebachstr. 20, Tel. 01 / 252 56 22

Akustik

SCHNEIDER DÄMMTECHNIK AG
8401 Winterthur, Tel. 052 / 89 21 21
Beratung, Messungen, Schwin-
gungs-/Schallschutzkomponenten

Angewandte Hydrologie/Tracerhydrologie

NATURAQUA, Tel. 031 / 44 35 71
Thunstr. 101a, 3006 Bern

Angewandte Klimatologie/Meteorologie

METEOTEST, Tel. 031/23 74 17
Hallerstr. 50, 3012 Bern

Architekturmodelle

ATELIER 7, M. Fricker
Klosbachstrasse 123, 8032 Zürich
Tel. 01/47 92 67

PETER EBER, 5312 Döttingen
Surbtalstrasse 22, Tel. 056 / 45 47 17

KREBSER MODELLBAU
Dorfstrasse 8, 8307 Effretikon
Tel. 052/32 10 16

LÜCHINGER Modellbau
9113 Degersheim, Tel. 071 / 54 15 22

SCHALK MODELLBAU
8050 Zürich, Tel. 01/302 64 11
5430 Wettingen, Tel. 056/27 10 80

Werner Schnüriger, 8953 Dietikon
Moosmattstr. 16, Tel. 01/740 27 57

Modellbau Zaborowsky
Inhaber D. Raffainer
Neumarkt 10, 8001 Zürich
Tel. 01/252 22 16

Bankett- und Rutsch- sanierungen

SOLTEC AG, 3602 Thun
Tel. 033 / 23 11 02
1530 Payern, Tel. 037 / 61 11 09

Bauaustrocknung

Roth-Kippe AG, 8055 Zürich
Gutstrasse 12, Tel. 01/461 11 55

Baugrunduntersuchungen

BBL Baulaboratorium AG
4132 Muttenz/Basel, Tel. 061/61 33 14

CSD COLOMBI SCHMUTZ DORTHE AG
3097 Liebefeld/Bern, Tel. 031/53 64 12
1052 Le Mont-s.-Lausanne, 021/37 12 41
1700 Fribourg, Tel. 037/22 76 66
5000 Aarau, Tel. 064/24 66 22
4410 Liestal, Tel. 061/91 24 28

GEOTEST AG
(s. Geologie - Geotechnik - Geophysik)
K+S P. KIEFER + R. STUDER AG
4153 Reinach BL, Tel. 061/76 94 76

SIEBER CASSINA + Partner
Beratende Geologen und Ingenieure
8008 Zürich, Tel. 01/252 75 60
4600 Olten, Tel. 062/32 15 85
3006 Bern, Tel. 031/44 08 68

TERREXPERT AG
Baugrund, Baumaterial, Baumethoden
Stauffacherstrasse 130, 3014 Bern
Tel. 031 / 42 62 22

Beton- und Naturstein- Untersuchung

GEOTEST AG
(s. Geologie - Geotechnik - Geophysik)

Betonsanierungen

BENZ AG, Kunstharzbeläge und
Bautenschutz. Bändlistrasse 31,
8064 Zürich, Tel. 01 / 64 50 24
ab 26.8.86 neue Tel.-Nr. 01 / 432 50 24
STUMP BOHR AG, 8032 Zürich
Abt. Bautenschutz
Mühlebachstr. 20, Tel. 01 / 252 56 22

Brandschutzdämmungen

Schneider Dämmtechnik AG,
8401 Winterthur, Im Hölderli 26
Tel. 052 / 89 21 21

Datenverarbeitung

INSER AG, Beratende Ing. für EDV
Rechen- und Zeichenzentrum
3097 Liebefeld, Tel. 031 / 59 20 88

EDV-Problemlösungen

FIDES Rechenzentrum,
8004 Zürich, Tel. 01 / 249 27 63
Hardware: Personalcomputer allein
oder in Verbindung mit RZ
Software: Grösstes Angebot an
Schweizer Rechen- und Zeichen-
programmen für Bauingenieure und
Architekten

Erschütterungs-Messungen

CSD AG (s. Baugrunduntersuchungen)
GEOTEST AG
(s. Geologie - Geotechnik - Geophysik)
K+S P. KIEFER + R. STUDER AG
4153 Reinach BL, Tel. 061/76 94 76

Faltwände - Holzfalttüren

Lienhard Söhne AG, 8038 Zürich
Albisstr. 131, Tel. 01/482 12 90

Farbkopien

Photomechanisch, Plandruck oder
Offset, in allen Formaten.
Kostenlose Beratung.
Aerni-Leuch AG, Bereich Repro
Sportweg 34, 3097 Liebefeld BE
Tel. 031 / 53 93 81

Fassadenplanung

Metallbau-Planung J. F. Meyer AG
6006 Luzern, Seeburgstr. 20
Tel. 041/31 20 88

Feuchtigkeitsmessgerät

Schieritz & Hauenstein AG
Finkelerweg 32, 4144 Arlesheim
Tel. 061 / 72 10 60

Fiberskopie

Hohlraumkontrollen jeder Art
SPI AG, Ipsach, Tel. 032 / 51 71 58

Geologie - Geotechnik - Geophysik

CSD AG (s. Baugrunduntersuchungen)

Geologie - Geotechnik - Geophysik

GEOTEST AG
3052 Zollikofen, Tel. 031 / 57 20 74
9008 St. Gallen, Tel. 071 / 24 87 10
8955 Oetwil a.L., Tel. 01 / 748 26 85
6010 Kriens LU, Tel. 041 / 45 46 66
1785 Cressier FR, 1037 Etagnières VD

Geotechnik

Dr. H. HALTER, dipl. Ing. ETH/SIA
Grund- und Dammbau, Erdbaulabor
Ekkehardstr. 25, 8006 Zürich
Tel. 01 / 362 56 28

Ingenieurbüro G. MUGGLIN AG
Beratung, Untersuchungsprogramme,
Planung, Berechnung, Überwachung
in Grundbau, Bodenmechanik und
allgem. Tiefbau. Schösslistr. 24a,
8044 Zürich, Tel. 01 / 251 48 62

Hang- und Rutschsanierungen

RÜEGGER AG, Beratende Ingenieure
für Geotechnik und Baugeologie
9014 St. Gallen, Tel. 071 / 27 54 84

Hard- und Software

Schärer BCT
Off. Hewlett-Packard Wiederver-
käufer, Statik-Software Mücke
sowie Eigenentwicklungen
4565 Rechterswil, Tel. 065 / 35 26 43

Holzbeizarbeiten

Amstutz & Sahli AG, 8032 Zürich
Chem. Holzbeizerei und Spritzwerk
Hofackerstrasse 11A, Tel. 01 / 53 50 40

Holzschutzmittel

Dr. R. MAAG AG, 8157 Dielsdorf
Tel. 01/855 11 11
Color xex, Xerotin, Xylosan

Injektionen

BAUSCHUTZ AG, 8048 Zürich
Bristenstr. 10, Tel. 01 / 64 11 30
BENZ AG, Kunstharzbeläge und
Bautenschutz. Bändlistrasse 31,
8064 Zürich, Tel. 01 / 64 50 24
ab 26.8.86 neue Tel.-Nr. 01 / 432 50 24
STUMP BOHR AG, 8032 Zürich
Abt. Bautenschutz
Mühlebachstr. 20, Tel. 01 / 252 56 22

Isolierungen

Schneider Dämmtechnik AG
8401 Winterthur, Im Hölderli 26
Tel. 052 / 89 21 21

Isolierelemente LEGATHERM Steildach/Estrichboden

LEGANORM AG, 8400 Winterthur
Feldstr. 31, Tel. 052/25 26 16

Kanalisationen

Krähenmann AG / Kasapro AG
Kanalunterhalt und -sanierungen
9202 Gossau SG, Tel. 071 / 85 35 11

Kanal-Reparaturen

KUNSTSTOFF-TECHNIK, 8041 Zürich
Leimbachstr. 38, Tel. 01 / 482 88 88

Kunststoff- Dichtungsbahnen

Über 30 Typen Sarnafil für
Abdichtungen im Tiefbau.
Sarna Kunststoff AG
6060 Sarnen, Tel. 041 / 61 01 11

Lager- und Betriebseinrichtungen

AROX AG, Lager- und Betriebs-
einrichtungen
6284 Sulz-Gelfingen, Tel. 041 / 85 27 22

Fachfirmen- verzeichnis

Lärmexpertisen

BMP Dr. Pelli + Co., 8027 Zürich
Splügenstr. 3, Tel. 01 / 202 21 51
Aussenlärmrechnungen, Projektierung von Schutzmassnahmen

Lärmschutz

Siegfried Keller AG, Wallisellen
Lärmschutz Büro und Lager:
Zürichstr. 38, 8306 Brüttsellen
Tel. 01/833 02 81

Materialprüfung

BBL Baulaboratorium AG
4132 Muttenz/Basel, Tel. 061/61 33 14

Mauerentfeuchtungen

BAUSCHUTZ AG, 8048 Zürich
Bristenstr. 10, Tel. 01 / 64 11 30
STUMP BOHR AG, 8032 Zürich
Abt. Bautenschutz
Mühlebachstr. 20, Tel. 01 / 252 56 22

Metallbau

Surber-Metallbau AG, 8004 Zürich
Hohlstrasse 211, Tel. 01/42 87 87
Metallfassaden, Metallfenster,
Schallschutzfenster, Metalltüren,
Brandschutzabschlüsse

Metall-Normtüren

Brander AG, 8162 Steinmaur
Tel. 01/853 06 22

Natursteine

J. und A. Kuster, Steinbrüche AG
8807 Freienbach, Tel. 01/784 25 25

Oberlichter/Verglasungen

TUCHSCHMID AG
8500 Frauenfeld, Tel. 054 / 26 11 11

Pfahlprüfungen

GEOTEST AG
(s. Geologie - Geotechnik - Geophysik)

Plan-Rollen

TUPAK-SERVICE
4922 Bützberg, Tel. 063 / 43 19 69

Pumpen

Bieri Pumpenbau AG
Biral International
3110 Münsingen, Tel. 031/92 92 11
GRUNDFOS PUMPEN AG
8117 Fällanden
Tel. 01/825 29 25, Telex 59928
HÄNY & CIE. AG, Pumpen- und
Wasseraufbereitungsanlagen
8706 Meilen, Tel. 01/925 11 31
PUMPENBAU SCHAFFHAUSEN AG
8200 Schaffhausen, Tel. 053/4 30 21

Pumpen

K.Rütschi AG, Pumpenbau, 5200 Brugg
Tel. 056/41 04 55, Telex 825 130
SOMMER SCHENK SUISSE
Pumpenbau, 5213 Villnachern
Tel. 056/43 13 63

Pumpen/Armaturen

KSB Zürich AG, 8031 Zürich,
Tel. 01/44 99 33

Schallschutz- und Schwingungstechnik

ANGST + PFISTER, 8052 Zürich
Thurgauerstr. 66, Tel. 01/301 20 20
PAUL SCHWAB AG, Säntisstrasse 7
8134 Adliswil, Tel. 01 / 710 02 22

Schaumstoff-Streifen

zur Fugen-Hinterfüllung
Schaumstoff AG, 8303 Bassersdorf
Geerenweg 4, Tel. 01 / 836 61 14

Spritzbeton

Gunit, Sandstrahlen
E. LAICH SA, 6671 Avegno
Tel. 093 / 81 17 22

Thermolackierungen

Thermolackierwerk Waltenspül AG
6142 Gettnau LU, Tel. 045/81 20 51

Trennwände - Werkkabinen

Verstellbare Blättler-Wände
schallsoliert, feuerbeständig
BLÄTTLER AG, Holz- und Metallbau
Industriestr. 1, 8117 Fällanden
Tel. 01/825 43 85

Treppen

Columbus-Treppen AG
9245 Oberbüren, Tel. 073/51 37 55
Spindeltreppen aus Holz und Alu,
Scheren- und Holzschiebetreppen

Ungezieferbekämpfung

Ketol AG, Abt. Insecta-Service
8157 Dielsdorf ZH, Tel. 01/853 05 16

Unterquerungsarbeiten mit Stahl- und Eternit- rohren bis 1000 mm Ø

für Kanalisation und Werkleitungen
TRENCHAG AG, 8305 Dietlikon
Tel. 01/833 22 05

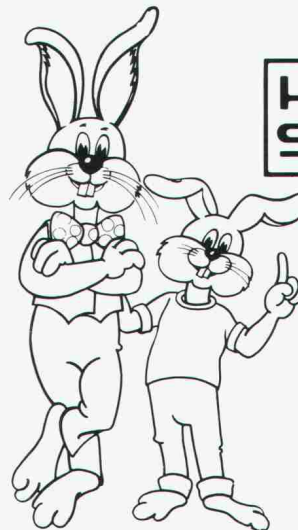
Vorfabrizierte Armierungen

Mit fi-Rista-Elementen armieren Sie
wirtschaftlicher
NEU! fi-Ripa-Anschlusskorb
DRAHTWERKE FISCHER AG
5734 Reinach
Tel. 064/71 15 55, Telex 981 532 dwfi ch

Heizungsoptimierung von

HAAS SOHN+

seit Jahren schon!

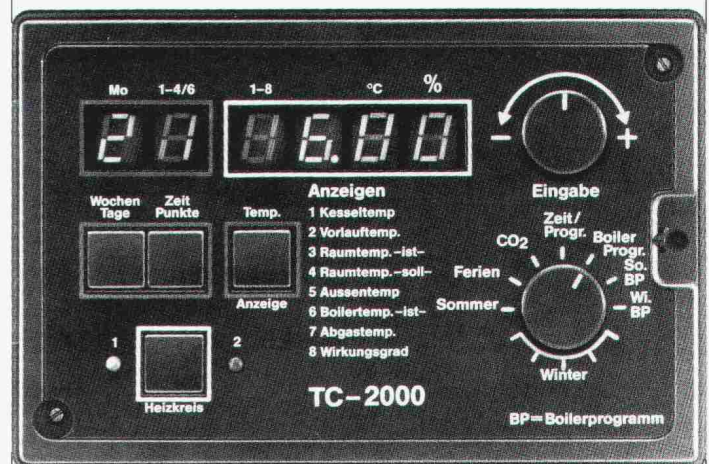


So einfach ist das Optimieren einer Heizung mit dem TC 2000:

Sie geben nur noch Zeit und Temperatur ein, alles andere erledigt der Thermocomputer TC 2000 von selbst. Keine Heizkurveneinstellung mehr nötig. Mit einem Raumfühler kann die gewünschte Zimmertemperatur leicht gewählt werden.

Der Thermocomputer TC 2000 ermittelt die Charakteristik eines Hauses und optimiert die Wärmezufuhr genau nach Bedarf. Er kann zwei verschiedene Heizkreise und einen Warmwasserspeicher unabhängig regeln, den Wirkungsgrad überwachen – und vieles mehr!

Das Herzstück des TC 2000, ein kleiner Computer-Chip, macht Schluss mit dem bisher üblichen groben Regelraster nach Annäherungswerten bei der Wärmezufuhr.



Die einzigartige computeroptimierte Heizentrale mit dem Energiespar-Heizkessel von HAAS + SOHN spart mehr!!!

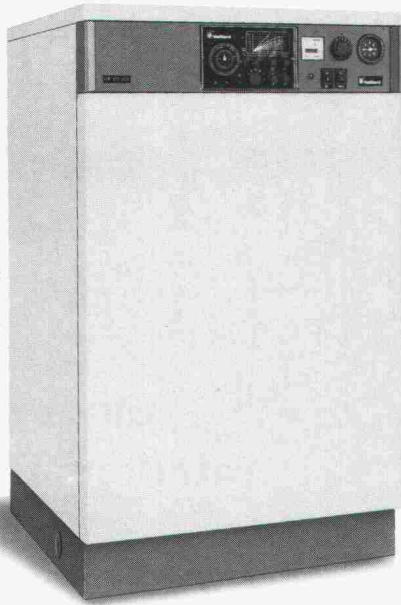
HILUCHLIAG

HILSA 86:
Halle A
Stand 2044

CH-5507 MELLINGEN
Salzmattstr. 1, Tel. 056 / 91 10 56

Der Installations-Zeitraffer:

NT
Niedertemperaturkessel



Compact-Oel-Heizzentrale GP 120 unit calormatic

Brenner (mit Oelvorwärmung),
Brenner-/Mischersteuerung, Pumpe,
Ausdehnungsgefäss und Sicherheits-
ventil eingebaut.

Mit Steckeranschluss für Speicher-
Wasserewärmer VIH.

– auspacken, stellen, anschliessen,
fertig –

HILSA '86
Halle 3,
Stand 304



Vaillant

Ihr Partner für Heizen, Regeln, heisses Wasser

Vaillant GmbH · Riedstrasse 8 · 8953 Dietikon/ZH · Tel. 01/740 29 29

«Faszination Badezimmer»: Bühne frei für Schneider!

Ein Name steht seit Jahren hell im
Rampenlicht und gilt als Inbegriff für gute
Ideen rund ums Bad: Schneider!

Das Schneider-Programm für schönere,
praktischere Badezimmer lässt keine
Wünsche offen. Spiegelschränke, Bade-
zimmermöbel und Lichtspiegel in vier
preislich abgestuften Programm-Linien.
In sämtlichen Sanitärfarben erhältlich.
Spezial-Programme für Krankenhäuser
und Hotels.

Lassen Sie sich Ihr Schneider-Programm
beim Fachhändler zeigen – er weiss über
alle Details Bescheid.

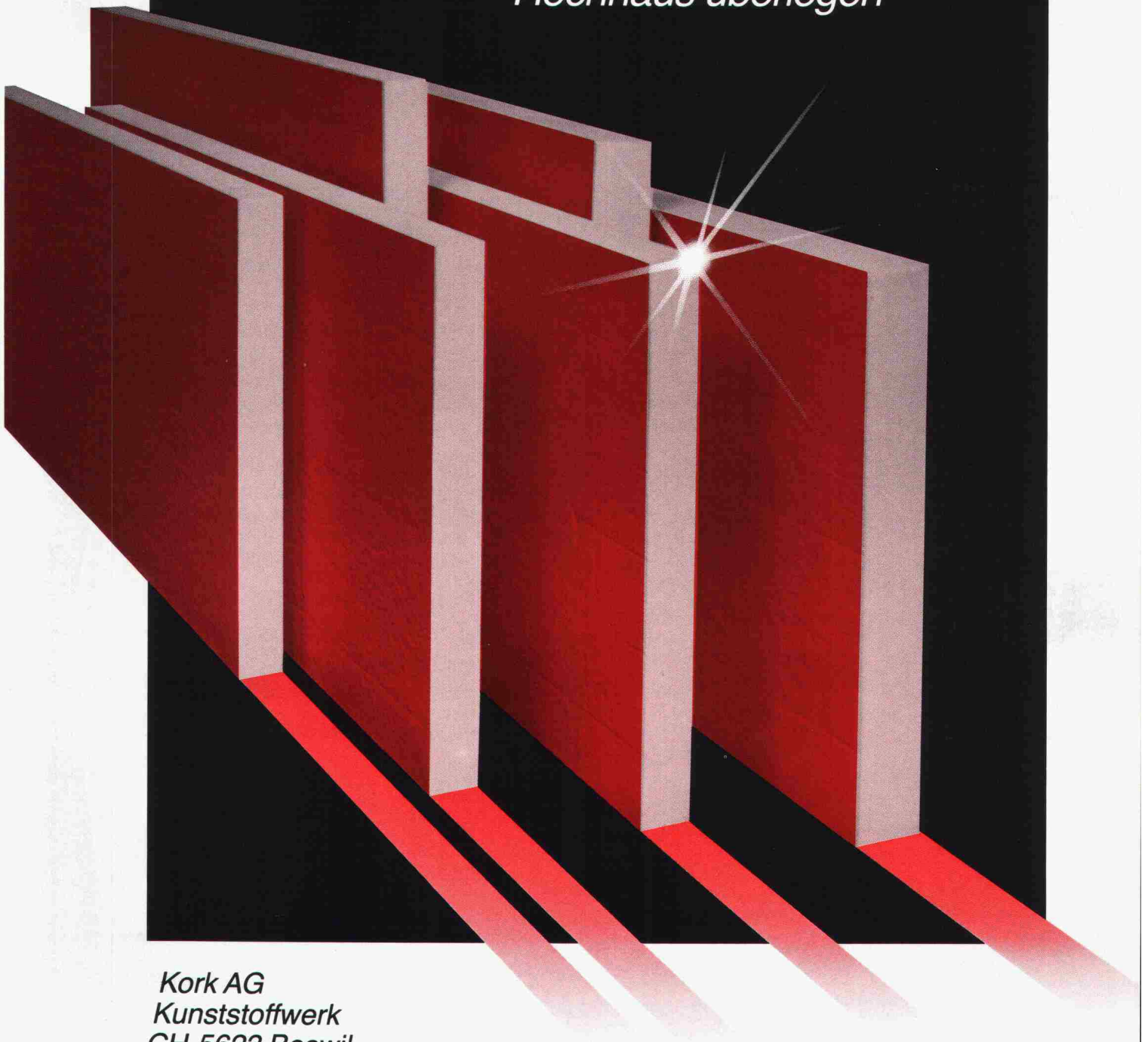
 **Schneider**

Ideen rund ums Bad

W. Schneider & Co. AG
Metallwarenfabrik
CH-8135 Langnau-Zürich
Tel. 01/713 39 31
Tel. 51 240

alpur☆☆☆

*Dämmstoff
der
Superklasse
Hochhaus überlegen*



*Kork AG
Kunststoffwerk
CH-5623 Boswil
Tel. 057 47 11 44 Tx. 827 916*

Einladung

FES + FESCAD

von Mücke-Software® GmbH

Die integrierte EDV-Lösung für den Bauingenieur

25. April 1986, 9.30-17.00 Uhr

HEWLETT-PACKARD Schulungszentrum
Schwamendingenstrasse 10, 8050 Zürich

Integrierte Bau-Software findet immer mehr Anhänger. Unsere verschiedenen Seminare und zahlreichen Anwender beweisen es.

IFESTA (Integrationskonzept finiter Elemente in der Statik) integriert Einzelberechnungen eines Bauwerks in ein Gesamtsystem, das heisst, alle statischen Einzelsysteme (Stab-, Platten-, Schalen-, Seil- und Federelemente) werden in ihrer Gesamttopologie zueinander erfasst und im Verbund unter Berücksichtigung der Belastungs- und Verformungseinflüsse berechnet und bemessen. IFESTA wurde für die leistungsstarken Computer von HEWLETT-PACKARD entwickelt, die sowohl als Einplatz- wie auch als Mehrplatzsystem einsetzbar sind.

FES ermöglicht die Berechnung und Bemessung von Stab-, Platten-, Scheiben-, Schalentragwerken, Seil- und Federelementen.

FESCAD ist ein speziell für den Bauingenieur und Bautechniker entwickeltes 2- + 3-D CAD-System und umfasst zusätzlich alle Eigenschaften von FES. Dies garantiert das interaktive Zeichnen und Berechnen: ein echtes Werkzeug für den wirtschaftlich bewussten Konstrukteur von heute und morgen.

9.30 Uhr Begrüssung, Einleitung
9.40 Uhr Das Konzept IFESTA
10.00 Uhr FES und ein praxisgerechtes Beispiel
12.30 Uhr Mittagessen
14.00 Uhr FESCAD: Einleitung
14.20 Uhr FESCAD und ein praxisgerechtes Beispiel (Fortsetzung)
17.00 Uhr Schlusswort

Anmeldung: bis Dienstag, 23. April 1986, telefonisch
Kostenbeitrag: Fr. 150.- pro Teilnehmer, inkl. Mittagessen

BCT Betriebs- und
Computertechnik
SCHÄRER Frédéric Schärer
Hauptstrasse 153
4565 Rechterswil
Beratung 065 35 26 43
Hard- und Software
Software-Entwicklung
Schulung
Seminare



Frage

Können Sie mir den Unterschied zwischen dem OertliBloc und anderen Kompakt-Wärmezentralen erklären?



Antwort

Wie bitte, gibt es denn noch andere Kompakt-Wärmezentralen?

HILSA '86
HALLE 1, STAND 111

Mit dem Begriff Kompakt-Wärmezentralen wird eine ganz neue Generation von Ölheizungen bezeichnet. Man erkennt sie daran, dass Brenner, Kessel, Steuerung und Regelung funktionsmässig so aufeinander abgestimmt sind, dass alle Teile zusammen eine echte, kompakte Einheit bilden.

Beim OertliBloc von Oertli ist dieses Funktionsprinzip sichtbar 100%ig gelungen. Alle Funktionen wurden organisch zu einem einzigen, extrem effektiven, geschlossenen System verschmolzen. Darum bleibt kein Element mehr draussen vor der Tür. Nachträglich muss nichts mehr an- oder aufmontiert werden. Und das, obwohl der OertliBloc nicht nur einer der ersten, sondern auch einer der kleinsten seiner Gattung ist. Vergleichen Sie darum diesen kleinen roten Meilenstein der Ölheiztechnik ruhig einmal mit anderen sogenannten Kompakt-Wärmezentralen «aus einer Hand». Sehen Sie den Unterschied?

Oertli AG Dübendorf
8600 Dübendorf, Zürichstrasse 130
Telefon 01-823 61 61

Ein Unternehmen der **WMH** - Walter Meier Holding AG

OERTLI
Wärme mit Vernunft.

Ob es um Heizung, Klima oder
andere Bereiche der Gebäudeautomation geht –

SICOS 2000

übernimmt die Verantwortung für das Innenleben Ihrer Gebäude

Das macht sich für Sie
in dreifacher Hinsicht bezahlt:

- **Geringerer Energieverbrauch**
- **Grössere Betriebssicherheit**
- **Weniger Aufwand**

Dafür sorgt SICOS 2000 (**Sulzer Industrial Control System**) mit seiner leistungsfähigen DDC-Technik (Direct Digital Control).

SICOS 2000 findet sowohl in der Gebäudeautomation wie auch in der Prozessführung Anwendung und dient dazu, alle Funktionen in den Bereichen Heizung, Klima/Lüftung, Sanitär, Betriebsanlagen usw. zu überwachen, zu regeln, zu steuern und zu optimieren. Wie das im einzelnen vor sich geht und welche der verschiedenen Systemkomponenten Ihnen die grössten Vorteile bringen – darüber informieren wir Sie gerne ausführlicher. Zum Beispiel auf der HILSA '86. Kommen Sie einmal vorbei, oder schicken Sie uns den Mann Ihres Vertrauens. Es wird sich für Sie in jeder Hinsicht bezahlt machen.

**Alles über SICOS 2000 auf der HILSA '86,
Züspa-Hallen, Zürich, 22. bis 26. April,
Halle A, Stand 2010**

SULZER®

Gebrüder Sulzer Aktiengesellschaft
System- und Automatisierungstechnik
KA-IE/0149
CH-8401 Winterthur

E.1

Ausgereifte DDC-Technik
im Dienste der Gebäudeautomation