

Objekttyp: **TableOfContent**

Zeitschrift: **Schweizer Ingenieur und Architekt**

Band (Jahr): **104 (1986)**

Heft 17

PDF erstellt am: **13.07.2024**

### **Nutzungsbedingungen**

Die ETH-Bibliothek ist Anbieterin der digitalisierten Zeitschriften. Sie besitzt keine Urheberrechte an den Inhalten der Zeitschriften. Die Rechte liegen in der Regel bei den Herausgebern. Die auf der Plattform e-periodica veröffentlichten Dokumente stehen für nicht-kommerzielle Zwecke in Lehre und Forschung sowie für die private Nutzung frei zur Verfügung. Einzelne Dateien oder Ausdrucke aus diesem Angebot können zusammen mit diesen Nutzungsbedingungen und den korrekten Herkunftsbezeichnungen weitergegeben werden. Das Veröffentlichen von Bildern in Print- und Online-Publikationen ist nur mit vorheriger Genehmigung der Rechteinhaber erlaubt. Die systematische Speicherung von Teilen des elektronischen Angebots auf anderen Servern bedarf ebenfalls des schriftlichen Einverständnisses der Rechteinhaber.

### **Haftungsausschluss**

Alle Angaben erfolgen ohne Gewähr für Vollständigkeit oder Richtigkeit. Es wird keine Haftung übernommen für Schäden durch die Verwendung von Informationen aus diesem Online-Angebot oder durch das Fehlen von Informationen. Dies gilt auch für Inhalte Dritter, die über dieses Angebot zugänglich sind.

Ein Dienst der *ETH-Bibliothek*  
ETH Zürich, Rämistrasse 101, 8092 Zürich, Schweiz, [www.library.ethz.ch](http://www.library.ethz.ch)

<http://www.e-periodica.ch>

# Schweizer Ingenieur und Architekt

Schweizerische Bauzeitung

Verlags-AG der Akademischen-technischen Vereine

104. Jahrgang 24. April 1986 Heft 17/1986 Erscheint wöchentlich

## Offizielles Organ:

Schweizerischer Ingenieur- und Architektenverein (SIA)

Gesellschaft Ehemaliger Studierender der ETH Zürich (GEP)

Schweizerische Vereinigung Beratender Ingenieure (ASiC)

## Redaktion

### «Schweizer Ingenieur und Architekt»

Rüdigerstrasse 11  
Postfach 630, 8021 Zürich  
Tel. 01/201 55 36

#### Redaktoren:

Balthasar Peyer,  
leitender Redaktor  
Dr. sc. techn. ETH/SIA  
Bruno Odermatt,  
dipl. Arch. ETH/SIA

Hans U. Scherrer,  
dipl. Ing. ETH/SIA

Technik und Bilder:  
Werner Imholz

#### Druck:

Offset + Buchdruck AG, Zürich

SIA-Mitteilungen gemäss  
Anordnungen Generalsekr.

Nachdruck von Bild und Text,  
auch auszugsweise, nur mit schriftlicher  
Zustimmung der Redaktion  
und mit genauer Quellenangabe.

## Abonnemente

### Schweiz:

1 Jahr Fr. 170.—  
½ Jahr Fr. 89.50  
Einzelnummer Fr. 6.50

### Ausland:

1 Jahr Fr. 185.—  
½ Jahr Fr. 96.—  
Einzelnummer Fr. 7.50

Postcheck: «Schweizer Ingenieur  
und Architekt», 80-6110 Zürich

Ermässigte Abonnemente für  
Mitglieder des GEP, des BSA, der  
ASiC, des STV und für Studenten

Bestellungen für Abonnemente  
und Einzelnummern sowie Adress-  
änderungen von Abonnenten  
an die Redaktion; Adressänderungen  
von SIA-Mitgliedern an das  
SIA-Generalsekretariat

**SIA-Normen und Dokumentationen** sind nur erhältlich  
beim **SIA-Generalsekretariat**  
Selnaustrasse 16, Postfach,  
8039 Zürich, Tel. 01/201 15 70

## Anzeigenverwaltung

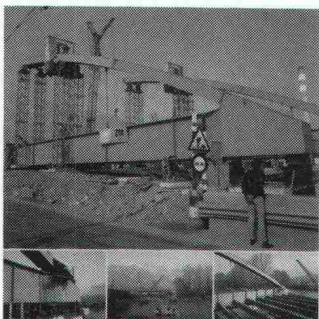
**iva**

### IVA AG für internationale Werbung

Hauptsitz:  
Mühlebachstrasse 43  
8032 Zürich  
Tel. 01/251 24 50

Filiale Lausanne:  
Pré-du-Marché 23  
1004 Lausanne  
Tel. 021/37 72 72

## zum Titelbild



Auf der Basis strenger Kriterien  
wurden verschiedene Varianten  
studiert und zuletzt eine Stahl-  
verbundbrücke mit zwei oberen  
Bögen zur Ausführung auserwählt.

Eine Realisation der Zwahlen &  
Mayr S.A., Ihr Spezialist für Studien  
und Stahlbau

Unsere spezialisierten Ingenieure  
stehen Ihnen gerne zur Verfügung;  
Nehmen Sie Kontakt auf  
mit Tel. 025/26 19 91.

**ZM** réalisation  
**zwahlen & mayr sa**

1860 Aigle, Telefon 025/26 19 91  
Telex 456 109

Gesellschaft für Entwicklung  
und Ausführung von Stahlkonstruktionen

### Rhonebrücke bei St-Triphon

ein Regenbogen aus Stahl im  
Waadt- und Walliser Himmel

Die Querverbindung Aigle-Ollon-Monthey führt bei St-Triphon über eine im Jahre 1906 gebaute Stahlbrücke. Dieses schmale und renovierbedürftige Bauwerk dient zugleich der lokalen Zuglinie AOMC.

## Inhalt

### Zeitfragen

Erfinderkrankheit. Von *A. Brunner*, Winterthur 389

### Energietechnik

Fernwärme Mühleberg-Bern. Von *M. Reutemann* und *G. Straub*, Bern 390

Wärmebrücken an Naubaudetails. Von *J. Nänni*, Brugg, und *C. U. Brunner*, Zürich 396

### Baustatik

Dynamische Beanspruchung von Befestigungen bei Stossbelastung. Von *D. Schuler*, Winterthur 401

### Kommunikationstechnik

Digitale Kommunikation. Von *B. Peyer*, Zürich 404

### Rechtsfragen

OR Art. 394 ff. Art. 25.1 der SIA-Honorarordnung 102. Die Gewinnung von Bodenschätzen im Tagbau 406

### Bücher

Der Schweizerische Einkaufsführer 407

### 150 Jahre SIA-Sektion Bern

Leistungen als Bausteine einer Entwicklung; besondere Anlagen und Objekte. 2. Teil 408

### Schienenbau

Halbzeit bei der Zürcher S-Bahn 419

### Zuschriften

Zum Artikel «Zweischalen-Mauerwerk mit Foamglas-Wärmedämmung» (Heft 39/85). Von *R. Martinelli*, Luzern, und *H. Schärer*, Niederhasli 423

Dazu: Stellungnahme des Verfassers *H. Wieland*, Meienfeld 423

### Wettbewerbe

Kulturinsel Gessnerallee in Zürich (E) 424

### Umschau

Helios 1 verschwindet im All. Neue Kamerasysteme zur Fernerkundung. Direktorenkonferenz der Ingenieurschulen. Glasfasern für Materialkontrolle. Elektroauto mit Brennstoffzelle. Schon die Zahnärzte der Steinzeit haben gebohrt. 1986 zum Jahr des Erfinders erklärt. Internationaler Technologiewettbewerb. Freiwillige Reduktion von organischen Lösemitteln. Tätigkeit der M/C-Ingenieur-Unternehmung. «Der Mann mit dem Goldhelm» mit Neutronenstrahlen untersucht 424

### Persönlich

Robert Ruckli zum 80. Geburtstag. Von *F. Endtner*, Bern. Führungswechsel bei der PTT-Bausektion Ost 427

### ETH Zürich

Nachdiplomstudium in Siedlungswasserbau und Gewässerschutz 427

### SIA-Mitteilungen

In der Schweiz gültige EN-Normen für das Bauwesen 428

### SIA-Sektionen

Aargau: Tendenzen im Holzbau (Vortrag). Basel: Dauerhafter Bauen (Studententagung) 428

### B-Seiten

B 65-68

## Im nächsten Heft

Umweltschutz/Ökologie  
(Änderungen vorbehalten)

## Ingénieurs et architectes suisses

Adresse: En Bassenges, 1024 Ecublens, Tél. 021 / 47 20 98

No 6/1986

### L'aménagement de la vallée du Flon à Lausanne

Du «Pas-des-Anes» à la vallée du Flon, par *François Neyroud* 73

Le point de vue du Holding Lausanne-Ouchy SA 78

Le point de vue de l'architecte, par *Eric Musy* 82

**Industrie et technique** B 23