

Objektyp: **Advertising**

Zeitschrift: **Schweizer Ingenieur und Architekt**

Band (Jahr): **104 (1986)**

Heft 17

PDF erstellt am: **12.07.2024**

Nutzungsbedingungen

Die ETH-Bibliothek ist Anbieterin der digitalisierten Zeitschriften. Sie besitzt keine Urheberrechte an den Inhalten der Zeitschriften. Die Rechte liegen in der Regel bei den Herausgebern. Die auf der Plattform e-periodica veröffentlichten Dokumente stehen für nicht-kommerzielle Zwecke in Lehre und Forschung sowie für die private Nutzung frei zur Verfügung. Einzelne Dateien oder Ausdrucke aus diesem Angebot können zusammen mit diesen Nutzungsbedingungen und den korrekten Herkunftsbezeichnungen weitergegeben werden. Das Veröffentlichen von Bildern in Print- und Online-Publikationen ist nur mit vorheriger Genehmigung der Rechteinhaber erlaubt. Die systematische Speicherung von Teilen des elektronischen Angebots auf anderen Servern bedarf ebenfalls des schriftlichen Einverständnisses der Rechteinhaber.

Haftungsausschluss

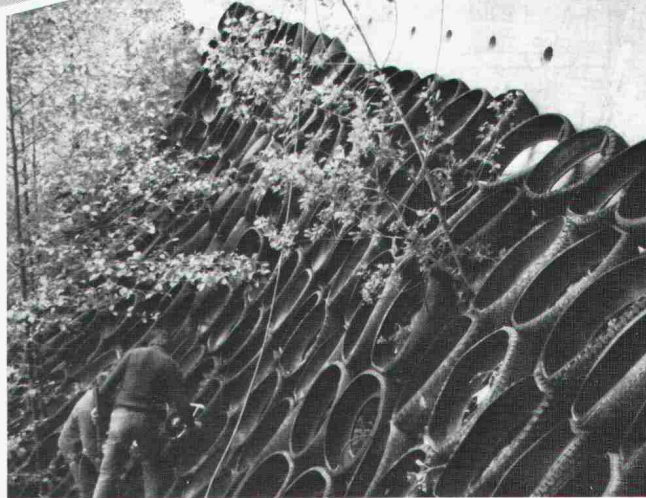
Alle Angaben erfolgen ohne Gewähr für Vollständigkeit oder Richtigkeit. Es wird keine Haftung übernommen für Schäden durch die Verwendung von Informationen aus diesem Online-Angebot oder durch das Fehlen von Informationen. Dies gilt auch für Inhalte Dritter, die über dieses Angebot zugänglich sind.

Ein Dienst der *ETH-Bibliothek*
ETH Zürich, Rämistrasse 101, 8092 Zürich, Schweiz, www.library.ethz.ch

<http://www.e-periodica.ch>

Von Rolba: Altreifen-Recycling

Umweltfreundliche Wiederverwertung
von Altreifen im Tief- und Strassenbau



Strassenunterbau • Hangsicherung
Lärmschutz • Böschungssicherung

Empfohlen vom Bundesamt für Umweltschutz
Dauerhaft • kostengünstig • schnell • patentiert

Rolba – umweltfreundlich in die Zukunft



Rolba AG
Zürcherstrasse 51
8620 Wetzikon
Tel. 01 - 933 01 31

Info-Coupon

Senden Sie mir bitte Unterlagen
über Altreifen-Recycling!

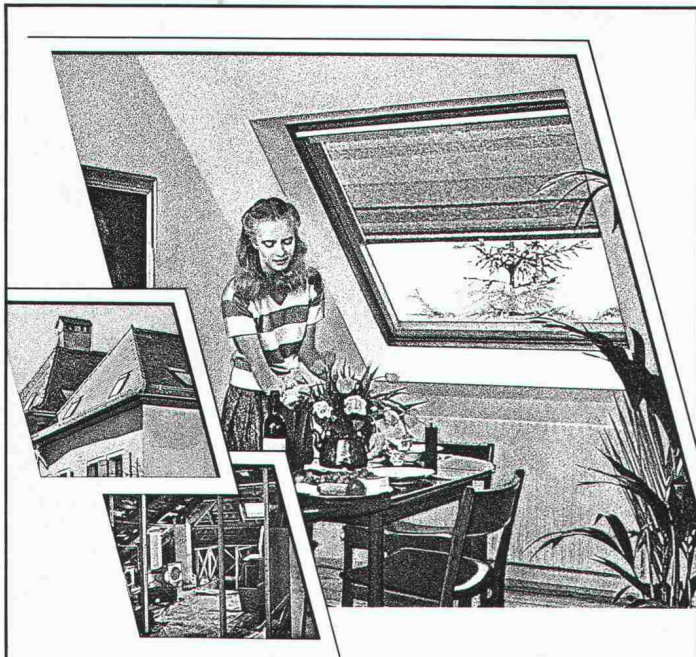
Name/Firma _____

Abt. _____

Strasse _____

PLZ/Ort _____

Postkarte kleben und an neben-
stehende Adresse senden!



Es ist schade, wenn unter dem Dach viel Platz völlig brach liegt. Vor allem, weil sich daraus ein gemütlicher Wohnraum machen lässt.

VELUX-Dachflächenfenster sorgen für Licht, Luft und herrlich freien Ausblick.

Nutzen Sie die Raumreserve in Ihrem Dachstock mit den Vorteilen der VELUX-Dachflächenfenster.

- Fenstertypen zum Schwingen und Klappen
- 2- und 3-fach Isolierglas
- grosses Angebot an Sonnenschutz-Artikeln und Zubehör

Gerne orientieren wir Sie über weitere VELUX-Vorteile. Ein Preis-Qualitätsvergleich lohnt sich.

VELUX®
Dachflächenfenster

Verlangen Sie unverbindlich unsere Unterlagen für mehr Wohnraum unter dem Dach:

- VELUX-Dachflächenfenster
- VELUX-Sonnenschutz-Artikel

Name: _____
Strasse: _____
PLZ/Ort: _____

**VELUX (SCHWEIZ) AG, Industriestrasse 7
4632 Trimbach, Tel. 062 23 15 15**

SIA

DACHDICHTUNGSSYSTEM **SUCOFLEX**

HÄLT WAS ES VERSPRICHT: NÄMLICH **DICHT**



SIA, Frauenfeld

Enge Kundenkontakte und langjährige Erfahrung sind der Schlüssel stetiger Neuentwicklungen für Spezialapplikationen wie zum Beispiel:

GUNIFLEX – die kombinierte Drainage- und Dichtungsbahn für den Tiefbau. Zwei Abdichtungssysteme in einem Produkt. (Sickerwasser-Abdichtung/Druckwasser-Abdichtung)

SUCOFLEX 109 – die rutschsichere und strapazierfähige Gehwegbahn für frei bewitterte Dächer

SUCOFLEX 161/162 – die bitumenverträglichen und witterungsbeständigen Dichtungsbahnen für Dachsanierungen und die Verklebung mit Heissbitumen

Bewährte Produkte und Systeme:
SUCOFLEX-Dichtungsbahnen im Hoch- und Tiefbau
VIDIFLEX- und DILATEC-Fugendichtsysteme
VIBRATEX-Schwingungs- und Körperschallisolationen

Wenn's um Sicherheit und Qualität im Bau geht



HUBER+SUHNER AG

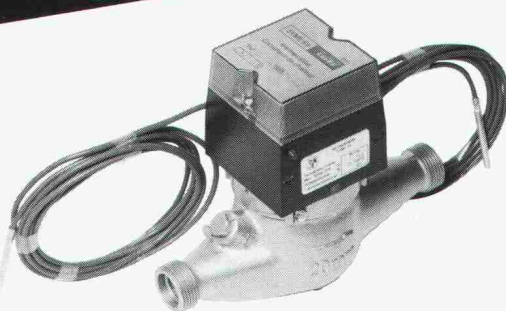
8330 Pfäffikon ZH 01/950 40 20

Verlangen Sie telefonisch unsere Baudokumentation.

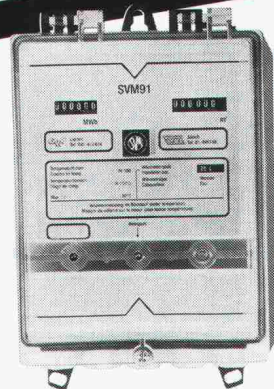
Die neuen Wohnungs-Wärmezähler



Warmwasserzähler UNICO
Keine Verkalkung: Zählwerk durch Messingplatte abgetrennt. Für waagrechten und senkrechten Einbau. Anschluss 1/2" oder 3/4".



Wärmezähler SVME 69
Stromunabhängiger elektronischer Kompakt-Wärmezähler mit Langzeitbatterie. Anzeigeteil für Wandmontage abnehmbar. Wasserzähler für waagrechten oder senkrechten Einbau. Kleinste Abmessungen. Grössen bis DN 15-32 mm.



Wärmezähler SVM 91
für Heizkostenberechnung. Batterie- und Netzbetrieb. Für Anschluss auf Wasserzähler senkrecht und waagrecht eingebaut. Nennweiten 10-400 mm.

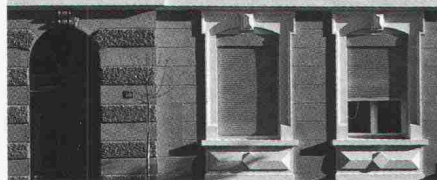
827 p



Wassermesserfabrik AG Zürich
Griesenweg 26, 8037 Zürich
Tel. 01/44 47 48



Gas- und
Wassermesserfabrik AG
Obergrundstr. 119
6002 Luzern
Tel. 041/41 24 24



Togni & Partner, Biel

**Rolladen · Fenster ·
Tore · Fassaden ·**

HARTMANN + CO AG

Gottstattstrasse 18-20, 2500 Biel 4, Telefon 032 42 01 42

So unterschiedlich ein Bauwerk aussehen mag: HARTMANN bietet integrierte Lösungen im ganzen Fassadenbereich aus einer Hand. Zuverlässigkeit von der Projektierung über die Ausführung bis zur Wartung.
12 Filialen in der ganzen Schweiz – bestimmt auch eine in Ihrer Nähe.

**Abteilung für Lärmbekämpfung:
Schalldämpfung und Raumakustik hauptsächlich für Industrie.**

Bitte informieren Sie uns über

- das ganze Verkaufsprogramm
- Rolladen
- Fenster für Neu- und Altbauten
- Tore
- Fassaden
- Lärmbekämpfung

NAME _____

FIRMA _____

PLZ/Ort _____

TEL. _____

Bitte einsenden an:
HARTMANN + CO AG, 2500 Biel 4

Schilling

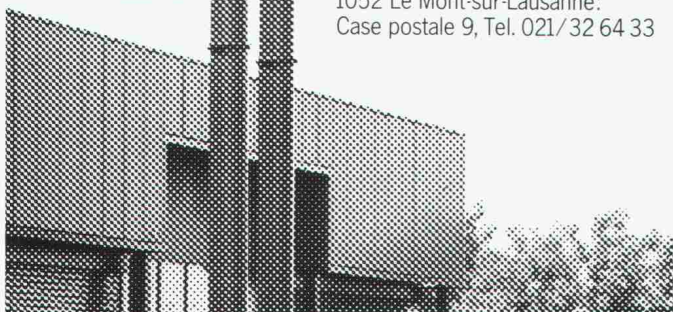
Kaminbau und Sanierung für Industrie, öffentliche Bauten und Wohnhäuser.

Planung, Herstellung und Montage durch erfahrene Spezialisten. Schilling-Chromstahlkamine sind geprüft und durch den VKF anerkannt, TA-Nrn. 4191, 4291, 4299. Verlangen Sie Beratung oder eine Expertise:

Ing. K. Schilling AG/SA
Kamin- und Feuerungsbau

8600 Dübendorf:
Schulhausstrasse 27,
Tel. 01/821 88 05

1052 Le Mont-sur-Lausanne:
Case postale 9, Tel. 021/32 64 33



M.HOFFMANN

4310 Rheinfelden
Telefon 061/87 50 70

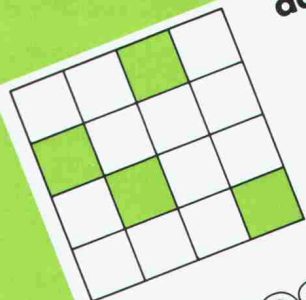
ARGUS-Fernwärme-Kugelhahn



Die hochstehenden,
sofort einsatzfähigen Programme
auf Personal-Computer
für Architekten

data-grafik ag, Zwinglistrasse

ARCH



megos
software

Büro Marxer
9470 Buchs
Tel. 085/6 33 10
Infoword AG
5200 Brugg
Tel. 056/41 55 41

data-grafik ag
8026 Zürich
Tel. 01/241 33 22
Percom AG
8645 Jona
Tel. 055/28 22

Spezialität:

pancolor

Gebeiztes und lackiertes Täfer, ab Lager lieferbar.

Werner Hochuli AG Hobelwerk und Holzhandlung
5056 Attelwil, Tel. 064 83 22 21

**Hochuli
hat Holz**

Mit 0,05 Millimeter mehr auf dem Fensterglas wird

FOURNIT-FOLIEN

**Energiesparende
Fensterfilme,
abgestimmt auf
europäische Verhältnisse**

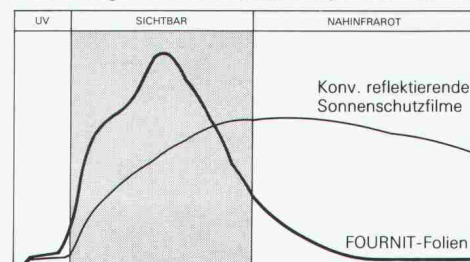
Im Sommer

Diese energiesparende, sonnenstrahlenabsorbierende Neuheit für verglaste Oberflächen stellt alles Bisherige in den Schatten.

Im Winter

Der Wärmeverlust durch die Glasscheiben wird bis zu 36 Prozent reduziert. Wir beweisen das.

Durchlässigkeit: Unterschiede im Spektralverhalten



Ein Jahr mehr oder weniger

spielt im Leben eines hydraulisch oder mineralisch gebundenen Putzes keine Rolle. Seine Lebenserwartung liegt zwischen 30 und 100 Jahren.



Zimmerli Mineralwerk AG

Hohlstrasse 500
8048 Zürich, Telefon 01/64 10 40

Fassadenputze
sind
Vertrauenssache



8026 Zürich, Telefon 01/241 33 22

ISOFT

Rhomberg Ing.-Büro
8212 Neuhausen
Tel. 053/2 70 71

BAU-DATA AG
FL-9494 Schaan
Tel. 075/2 77 43

MTF Computer AG
4603 Olten
Tel. 062/32 87 57

ZAP Computer AG
3900 Brig
Tel. 028/23 10 48

Star & Co. AG
3006 Luzern
Tel. 041/36 27 27

SYSAG
4054 Basel
Tel. 061/39 25 25

Senden Sie uns Unterlagen

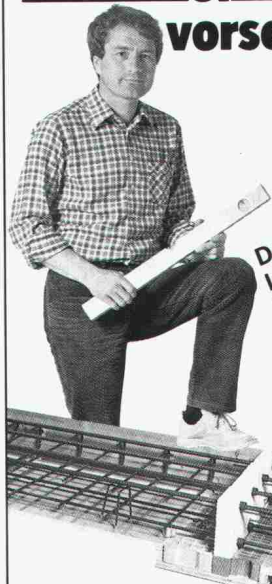
Rufen Sie uns an

Name/Firma: _____

Adresse: _____

Einsenden an: data-grafik ag
Zwinglistrasse 21,
8026 Zürich

Danke Herr Architekt und Herr Bauingenieur, dass Sie jetzt SFS-Kragplattenanschlüsse vorschreiben!



Denn wir vom Bau schätzen die leichten, schnell und einfach einbaubaren SFS Kragplattenanschluss-Elemente.

- Kostengünstig für den Bauherrn, die Top-Isolutionslösung für den Architekten, genial einfach für den Ingenieur, die saubere Sache für den Baumeister.



Um Sie konkurrenzfähiger zu machen.

Vertrieb Ostschweiz:
SFS Stadler, 9435 Heerbrugg, Tel. 071-70 11 11

Vertrieb übrige Regionen:
Betomax AG, 8604 Volketswil, Tel. 01-945 04 04

das Betriebsklima bis zu 68 Prozent verbessert

FOURNIT-Folien weisen im nahen Infrarotbereich ein Höchstmass an Sonnenhitze ab.

Das möchten wir bei Ihnen gerne beweisen

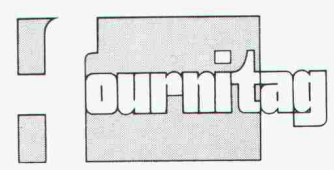
Im Winter wirkt die Wärmereflektion im fernen Infrarotbereich und reduziert den Raumwärmeverlust bis zu 36 Prozent.

Für ein angenehmes Betriebsklima und für sparsame Leute

- Bitte vorbeikommen und beweisen, wie die Folien wirken.
- Sie machen mich neugierig. Ich erwarte Prospekte.

Firma, Name _____

PLZ, Ort _____ SIA



Generalvertretung:
Fournit AG, 4806 Wikon,
062 51 90 51

Die ideale Kombination
im schweren Korrosionsschutz

**KOREL-Heissluft-
spritzverfahren/
RUST-OLEUM-
Spezialschutzanstrich**

Anwendung bei hoher Luftfeuchtigkeit (100%)
und tiefen Temperaturen (-5° C).

Die seit Jahren bewährten RUST-OLEUM-Produkte – im KOREL-Verfahren gespritzt – bieten einen dauerhaften Korrosionsschutz der Oberfläche.

Generalvertretung für die Schweiz:

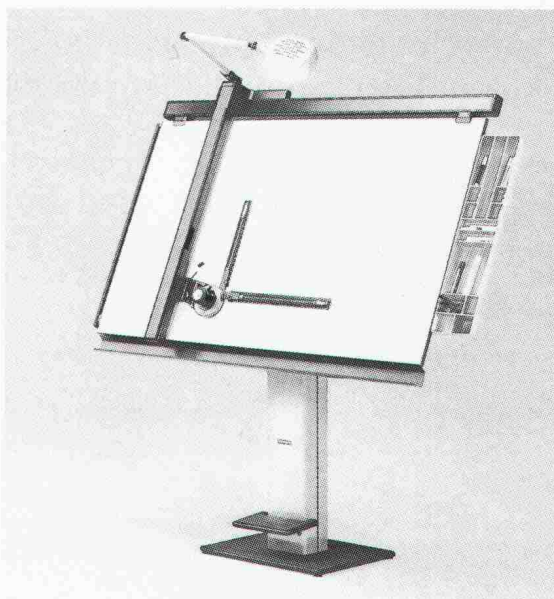
HAUSER FARBEN AG · Wädenswil
Telefon 01 / 780 03 65

Applikatoren:

ROMAG, Röhren- und Maschinen AG, 3186 Düringen
Lederer + und Eisenhut AG, 4702 Oensingen
Fratelli Darani SA, 6760 Faido

NEOLT

QUALITÄT · PREIS · DESIGN



Im Verkauf in Ihrem spezialisiertem Laden
ab Fr. 3456.–

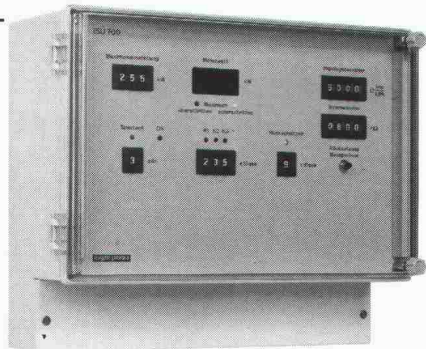
Auskünfte + gratis Dokumentation

NEOLTEC General-Vertreter für die Schweiz
1024 Ecublens 021/35 93 85

**STROM-
KOSTEN
SENKEN**

...durch Vermeiden der Lastspitzen, die Ihre Stromrechnungen in die Höhe treiben.

Maximumwächter-Anlagen steuern vollautomatisch Ihren Verbrauch und verhindern Lastspitzen durch kurzfristiges Ab- und Zuschalten geeigneter Verbraucher.



Beachtliche Einsparungen erlauben rasche Amortisation!



Bruno Winterhalter AG

Ressort Industrieprodukte

Oberwiesenstrasse 4
Telefon 01-830 12 51

8304 Wallisellen
Telex 82 62 12

Der nahtlose, dauerhafte Schutz für Türen, Fenstersimse, Schalteranlagen, Pultplatten, Sitz-

bänke usw., auch für Feuchträume. Jede beliebige sogar dreiseitig gerundete Form möglich.

**Polyester-
Mantel (2-3 mm dick)
für Holzbauteile**



- absolut wasserfest ●
- hygienisch ●
- zähelastisch ●
- fühlt sich warm an ●
- keine Alterung ●
- alle Unifarben möglich

Dokumentation und unverbindliche Beratung durch:
Orsopal AG
5742 Kölliken
064 43 11 21

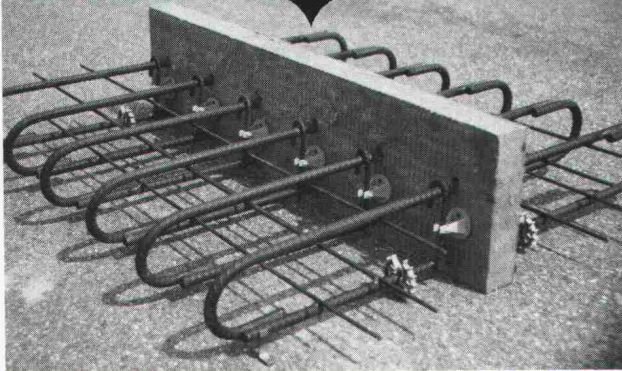
orsopal

▲ Beispiel: Buffet-Anlage

Bewährt:

der meistverwendete Kragplatten-Anschluss

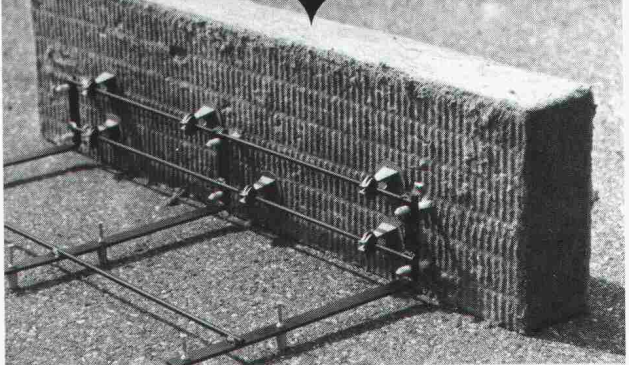
einfacher, schneller und sicherer Einbau
hervorragende Wärme- und Trittschalldämmung



NEU:

EGCO-Abschalungselement

Randabschalung mit integrierter Wärmedämmung
Schalldämmende Unterbrechung
von Decken ohne zusätzlichen Aufwand



Untersuchungsberichte
Nr. 47 682 EMPA vom 2. 5. 83
Nr. 175 694/1 EMPA vom 17.7.84
Nr. 122/1/2/3 Gartenmann vom 8. 3. 84
Nr. 122/4/5 Gartenmann vom 8. 3. 84
bestätigen es:

EGCO

Technische Beratung:
EGCO AG, Gstaadstrasse
3792 Saanen
Tel. 030 4 55 00

Verkauf:
EGCO AG, Postfach
9476 Weite
Tel. 085 5 22 33

EGCO-Kragplattenanschluss überall wo Sicherheit und Erfahrung zählt

PASSAVANT – Dachwasserablauf

Guss, zweiteilig, senkrechter Abgang,
mit Isolierkörper und Isolerring.
Rost rund oder quadratisch, begeh- oder be-
fahrbar bis 150kN Prüfkraft.

Varianten:

Einteilig oder mit seitlichem Abgang.

PASSAVANT – Dachwasserablauf

Guss, einteilig, senkrechter Abgang,
mit Isolierkörper und Kugelrost. Wähl-
bare Distanzringe von 25, 35 und 45 mm
Höhe.

Varianten:

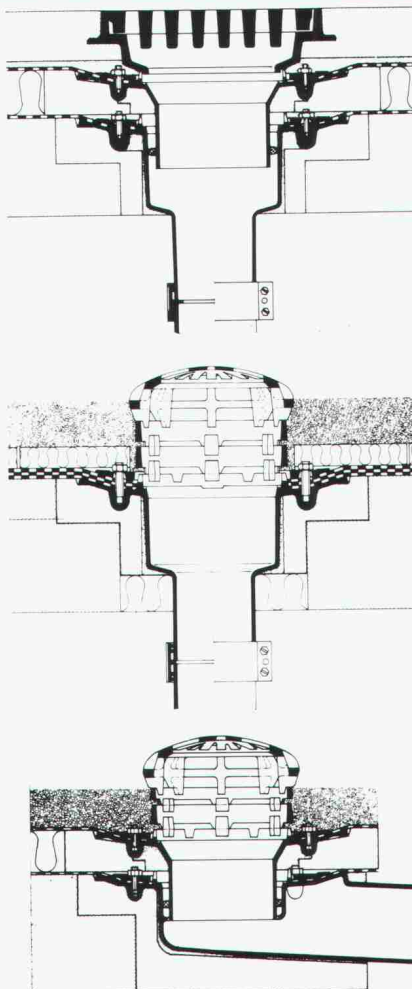
Zweiteilig, mit seitlichem Abgang, oder
mit Flachrost, rund und quadratisch.
Heizbarer Distanzring in 45 mm Höhe.

PASSAVANT – Dachwasserablauf

Guss, zweiteilig, seitlicher Abgang, mit
Isolerring und Isolierkörper sowie
Kugelrost. Wählbare Distanzringe von
25, 35 und 45 mm Höhe.

Varianten:

Einteilig, mit senkrechtem Abgang,
Flachrost, rund oder quadratisch.
Heizbarer Distanzring in 45 mm Höhe.



PASSAVANT

Flachdachwasserabläufe

aus Guss – die sichere, problemlose
Flachdachentwässerung.

Das bewährte Baukastensystem aller
PASSAVANT-Flachdachabläufe er-
laubt **das Überbrücken jeder Höhe,**
ohne den untersten einbetonierten
Ablaufkörper zu verändern.

Der sicherste Anschluss
einer Abdichtung an den Dach-
wasserablauf ist der Klebeflansch
in Verbindung mit dem
verschraubbaren Flanschring
(Kleben + Verspannen).

Vom VSA empfohlen
Zulassung

Verlangen Sie Unterlagen bei:

Werner Maag AG

8032 Zürich, Zeltweg 44
Tel. 01/251 75 80/81
Telex 58675

Adresse:

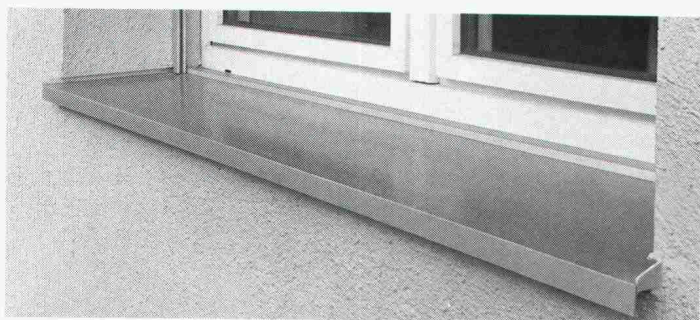
SIA 10

Die fugenfreie, flüssige Dampfsperre für Decken und Wände

erprobt — bewährt — kostensparend — einfach in der Anwendung

HESCO AG

CH-6301 Zug/Schweiz
Telefon 042 / 21 12 55-56



Am besten wäre, Sie würden

■ Norma-Fenster- und Brüstungsbänke geben einer Fassade dank ihrer durchdachten Konstruktion nicht nur Schutz, sondern auch ein bisschen Charakter. Die pflegeleichten Fertigteile sind witterungsbeständig und äusserst montagefreundlich. In diversen Ausführungen erhältlich — auch nach Mass.

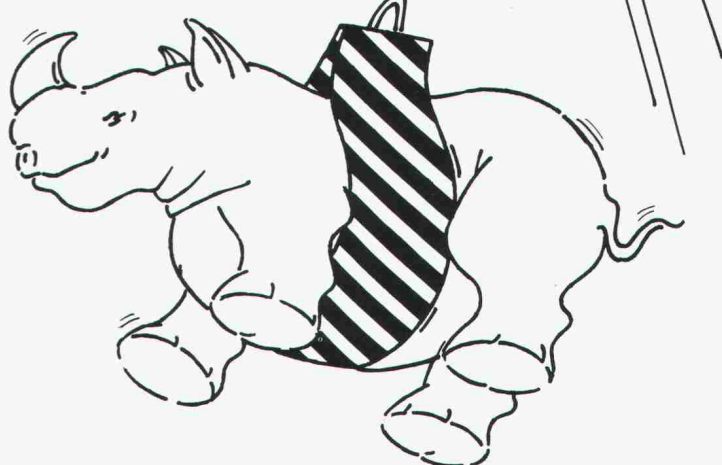
alles vergessen, was Sie je über Fenster- und Brüstungsbänke gehört haben. Weil

Ihnen Norma nämlich neue Perspektiven bietet.

norma
BAUSYSTEME

Norma-Bausysteme — Meyer AG — 6260 Reiden — ☎ 062/81 91 81

Wir machen Lasten hebeleicht.



Sicher, man kann jede, noch so schwere Last irgendwie bewältigen. Doch ob man dafür über 100 Leute braucht und 5mal soviel Zeit, ist ja sicher ein Unterschied. Ein gewichtiger, wie wir meinen. Denn unsere Stärke liegt im Heben und Transportieren

von schweren oder sperrigen Lasten. Mit unseren Autokranen von 13 — 150 Tonnen, einfach, rationell und kostenbewusst. Also, auf unsere Stärke ist Verlass.

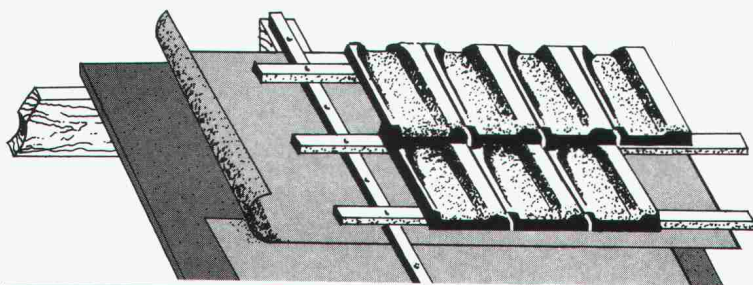
Verlangen Sie unsere Detail-Informationen.

FREY+EGLE

— der starke Arm

Frey + Egle AG
Autokranbetriebe
Schötz und Emmenbrücke LU
Telefon 045 71 15 15
Postadresse: 6247 Schötz

tegubit® Die Unterdachbahn zur Verlegung auf Schalung und Wärmedämmung.



ermöglicht ein fugenloses, wasserdichtes, dampfdurchlässiges und atmungsaktives Unterdach. Bitte Prospekt und Preisliste verlangen.

tegum

Weitere Bezugsquellen auf Anfrage

Tegum AG
8570 Weinfelden
Tannenwiesenstr. 11
072 211 777

Fabrikation und Vertrieb von techn. Artikeln

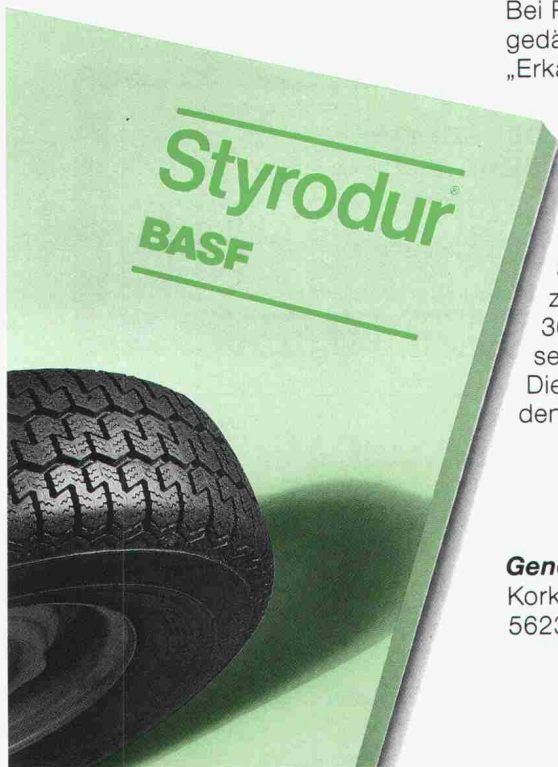
„Ich bin die grüne Wärmedämmplatte. Mich können Sie ganz schön belasten.“

Wärmedämmung von Parkdecks muß sein. Sonst wird's in den Räumen darunter kalt und ungemütlich. Bei Parkdecks, die mit Styrodur® gedämmt sind, gibt es diese „Erkältungsgefahr“ nicht.

Styrodur-Platten dämmen ausgezeichnet und sind so druckfest, daß sie eine Menge Autolast aushalten. Sie sind nicht spröde und brechen nicht. Styrodur ist frostsicher und zeigt in der Prüfung selbst nach 300 Frost/Tau-Wechseln noch seine Anfangsfestigkeit. Die großformatigen Platten werden lose verlegt. Das geht schnell.



Was für die optimale Dämmung noch wichtig ist: Styrodur nimmt nur sehr wenig Wasser auf. Dadurch bleibt seine günstige Wärmeleitfähigkeit dauerhaft erhalten. Bitte fordern Sie weitere Informationen an, wenn Sie mehr wissen wollen über Styrodur, die grüne Wärmedämmplatte mit den vielen Einsatzmöglichkeiten im Hoch- und Tiefbau.



**Styrodur von BASF.
Grün und gut.**

Generalvertrieb in der Schweiz:
Kork AG, Kunststoffwerke
5623 Boswil, Telefon 057/47 11 44

BASF (Schweiz) AG
8820 Wädenswil/Au

BASF

Fasten Your Seat-Belts

Eines der leistungsstärksten und modernsten CAD-Systeme ist bereit, Sie in die faszinierende Welt des Computer-Aided-Design mitzunehmen.

GDS von Suter+Suter design systems ist ein sehr leistungsfähiges und praxiserprobtes CAD-System für Architekten, Ingenieure und Konstrukteure. Unser begleitendes Dienstleistungsangebot beinhaltet unter anderem: Schulung, Einführungsunterstützung, Programmierung von Sonderwünschen und Grafikbibliotheken.

Wenn es um professionelle CAD-Systeme in der Bauplanung und im Konstruktionsbüro geht, dann sind wir die richtigen Partner für Sie. Rufen Sie uns an:



design systems

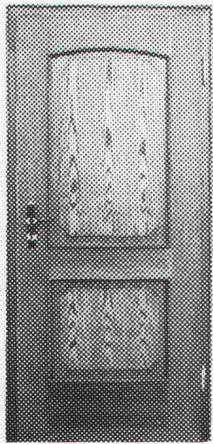
Suter + Suter AG, design systems,
Lautengartenstrasse 23, CH-4010 Basel,
Tel. 061 45 45 45

Suter + Suter AG, design systems,
Metternichgasse 10, A-1030 Wien,
Tel. 222 75 55 58

Cerberus Sicherheitstechnik schützt Menschen und Werte



Cerberus AG, CH-8708 Männedorf, Telefon 01/922 61 11. Zweigniederlassungen und Verkaufsbüros in Bern, Chur, Genf, Lugano, Lutry, Luzern, Pratteln und St. Gallen.



Vor unseren Türen stehen lohnt sich.

Stiltüren, Landhaustüren, glatte Türen: entdecken Sie die Vielfalt unserer Ausstellung. Uninorm-Zimmertüren sind einhängefertig, von der Normtüre bis zur Schall- oder Strahlenschutztüre. Wärme gedämmte Haustüren in Holz und Alu. Das wird Sie aus den Angeln heben.

uninorm Ausstellung/Beratung
5623 Boswil, Wohlerstrasse 2, 057/47 11 11

einziges
Zeichenanlagen-Discount der Schweiz

z. B.: 50 x 75/A2 kompl. Fr. 395.-
70 x 100/A1 kompl. Fr. 695.-
70 x 120/A1 kompl. Fr. 795.-
92 x 150/A0 kompl. Fr. 1295.-
100 x 170 kompl. Fr. 1495.-

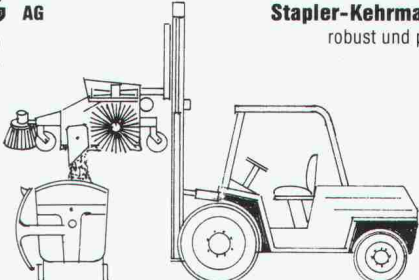
erstklassige Qualität / unschlagbare Preise

JOMA-Trading AG, Friedauweg 10
8355 Aadorf, Tel. (052) 47 47 11



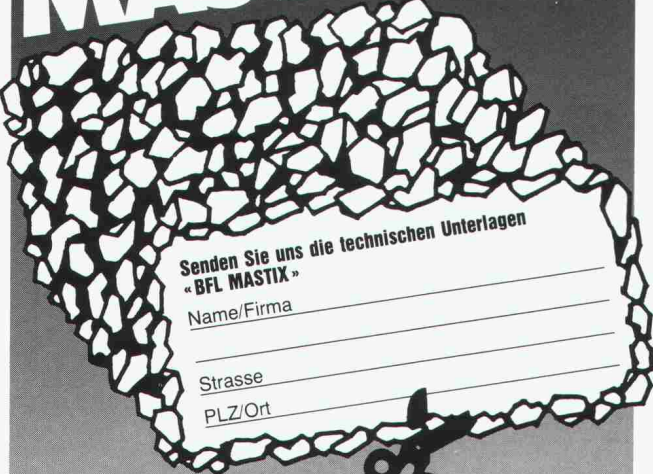
GRÜNIG AG
CH - 5610 Wohlten
Tel. 057 / 22 01 44

Stapler-Kehmaschine
robust und preiswert



Betonier-Anschlussdichtung
zwischen Fundament
und aufgehender Mauer

BFL MASTIX R4



Senden Sie uns die technischen Unterlagen
"BFL MASTIX"

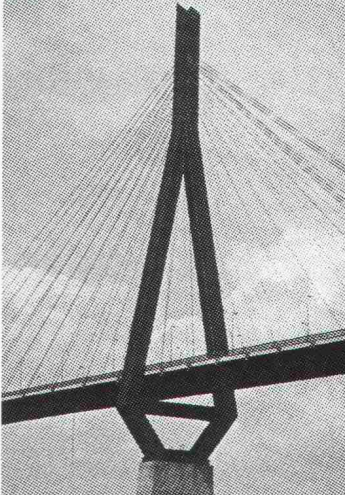

Name/Firma _____

Strasse _____

PLZ/Ort _____

MASTIX SA
Av. de Rumine 48 1005 Lausanne
Tel. 021/234278

Hohlraumkontrolle mittels Fiberskop

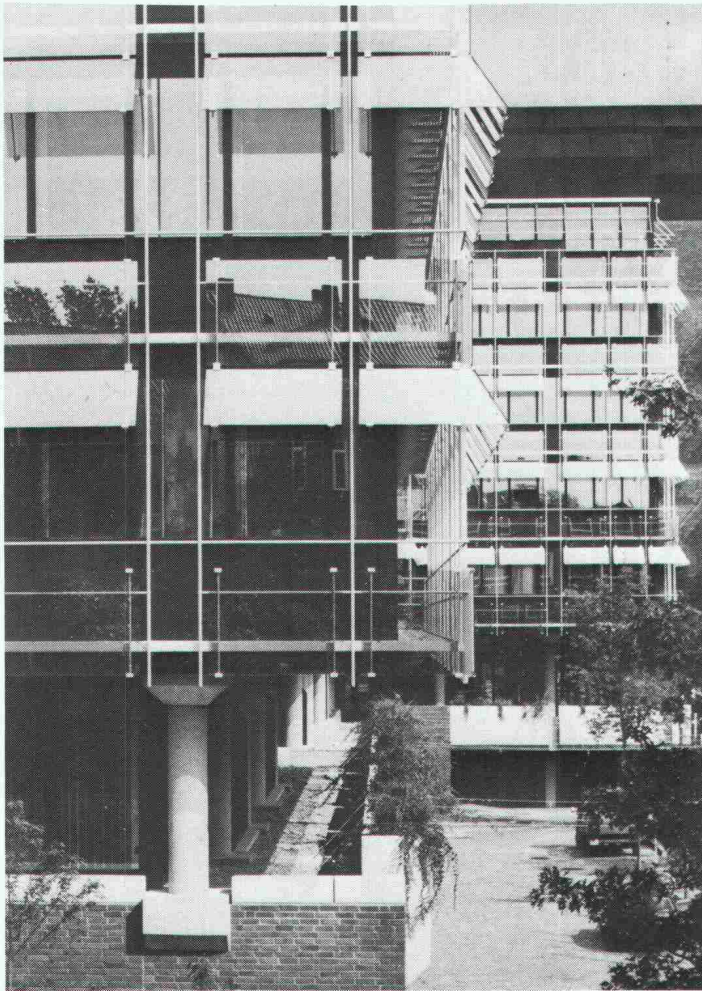
Die neue Dienstleistung ist da!

Wir verschaffen Ihnen Einblick in die Substanz von Bauwerk und Material.

Lassen Sie die Fassaden-Verankerungen, die Röhren im Wärmetauscher oder die Brückenwiderlagen einer Sichtkontrolle unterziehen. Wir liefern Ihnen Entscheidungsgrundlagen in Form von Dias oder Video.

Über die Einsatzmöglichkeiten des Fiberskop informieren wir Sie gerne. Rufen Sie unverbindlich an.

SPI AG. Fiberskopie
Amselweg 19, 2563 Ipsach
Tel. 032 · 51 71 58



**Fenster und Fassaden
von Tuchs Schmid
erfüllen
höchste Ansprüche
der Bauphysik und der
modernen Architektur.**

**Stahlbauten – Hochregallager
Fenster und Fassaden**



**Tuchs Schmid AG Kehlhofstrasse 54 Telefon 054 26 11 11
CH-8500 Frauenfeld Telex tuag 7 64 63**

SCANDACH*



**Dach + Wand
Friedrichshafen
8. – 11. Mai 1986
Stand 334 / Halle 3
(auf dem Stand der
Via-Dachteile AG)**

Das selbsttragende Dachelement

*hergestellt von Planja International,
dem grössten Stahlwerk Schwedens

- Aus korrosionsgeschütztem Schwedenstahl
- Nur 7 kg/m²
- Freitragend bis 6 m
- Keine Dachlattung notwendig
- Rasch und einfach verlegt
- Besonders wirtschaftlich
- Dank hervorragender Ästhetik auch für Wohnhäuser
- Interessant für Sanierungen

Ein Qualitätsprodukt von

NORMEX

Normex AG
Industriequartier, 8625 Gossau
Tel. 01/935 33 53

BARRADUR CH-Wärmedämmung Nr. 1

Das Schweizer Qualitätsprodukt
aus extrudiertem Polystyrol-Hartschaum.
Zu beziehen bei Ihrem Baumaterial-Händler.



MEYNADIER

Meynadier & Cie AG
8048 Zürich

Vulkanstrasse 110
Tel. 01/432 22 11



Lässt Fassaden atmen: Der neue Afrasil Mineralputz mit extrem hoher Wasserdampf- durchlässigkeit.*

* (über 90%)



Siegfried Keller AG

Farben und Lacke · Bautenschutz · Kunststoffputze
8304 Wallisellen · Telefon 01 · 830 32 32

Isolierung

Schutz gegen
unerwünschte Energie-
abwanderungen.
Zum Wärme-, Kälte-
und Schallschutz

natürlich
SCHICHTEX
ISOLIERBAUSTOFFE



Bau + Industriebedarf AG

4104 Oberwil / BL Tel. 061 30 40 30

Sicherheit und Qualität

werden auch Sie überzeugen



- Durchgehende
Edelstahlarmerung
- **V2A** (Ripinox)
Cr Ni Nr. Nr. 1.4301
- **V4A** (Ripinox)
Cr Ni Mo Nr. 1.4571
- Wasserabweisende
Isolation
- Sondermasse
in kurzer Zeit

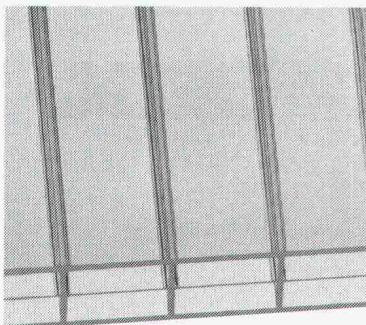
ebea

**Kragplatten-
anschlüsse**

F. Brechbühler

Armierungsanschlüsse

Südstr. 4, 3110 Münsingen Tel. 031/92 53 53-54



Jetzt ist sie da...

...die ECOCAL-Stegdreifachplatte aus
schlagzähem Acryl – nach neuestem
Verfahren in der Schweiz hergestellt!

Die 22-mm-Stegdreifachplatte ist speziell geeignet für die
Verglasung von: Industrie- und Sporthallen · Sheds · Licht-
bändern · Lichtkuppeln · Türen · Fenstern · Trennwänden ·
Balkonen etc.

Wir interessieren uns für die ECOCAL-
Stegdreifachplatte aus Acryl.

Senden Sie uns doch Muster
und Prospektunterlagen

Rufen Sie uns bitte an

Wir erwarten den Besuch Ihres
Fachberaters.

Firma: _____

Sachb.: _____

Strasse: _____

PLZ/Ort: _____

Coupon einsenden an:

Neomat AG

Kunststoffe – Befestigungstechnik
5734 Reinach AG · 064/71 62 62

04 3DA

neomat

Stellenangebote

Wir sind ein Ingenieurbüro mittlerer Grösse an zentraler Lage Zürichs.

Zur Bearbeitung interessanter Aufgaben im Bereich des konstruktiven Ingenieurbaus suchen wir per sofort oder nach Vereinbarung jüngeren (Idealalter 25-30 Jahre), initiativen

Bauingenieur HTL

Wir freuen uns auf Ihren Anruf oder Ihre schriftliche Bewerbung.

Winiger · Kraenzlin + Partner

Bauingenieure
Löwenstrasse 1, 8001 Zürich, Telefon 01 / 211 30 50

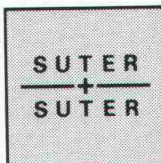
Was zeichnet der neue Tiefbauzeichner von Suter + Suter?

Mitverantwortlich für unseren Erfolg.

Was Sie über uns und unser Angebot wissen sollten: Unsere «Bauingenieur-Gruppe» in Zürich freut sich auf Ihre Mitarbeit beim Bearbeiten von interessanten, komplexen Hoch- und allg. Tiefbau-Projekten, welche wir in interdisziplinärer Zusammenarbeit mit Architekten in der Schweiz und im Ausland realisieren. Darüber hinaus unterstützen Sie uns bei der Baukontrolle und Abnahme der Bauarbeiten sowie beim Erstellen von Ausschreibungsunterlagen.

Was wir von Ihnen wissen möchten: Möglichst viel über Ihre Ausbildung (Lehrabschluss als Eisenbeton-Tiefbauzeichner) und über Ihre Berufserfahrung. Ferner etwas über Ihre Bereitschaft, mit moderner Technik (CAD) zu arbeiten.

Wie wir uns kennenlernen: Interessenten senden ihre Bewerbung an Suter + Suter AG, zu Händen Herrn K. Gafner, Stampfenbachstrasse 138, CH-8042 Zürich, oder nehmen mit ihm Kontakt auf (Tel. 01/362 63 64).



Planen mit Fachkompetenz – Bauen mit Garantie.

Für unser mittelgrosses Ingenieurbüro suchen wir einen jüngeren, initiativen

Bauingenieur ETH oder HTL

Es erwartet Sie eine vielseitige Tätigkeit auf den Gebieten Hochbau, Tiefbau, Wasserbau und Abwassertechnik.

Ingenieurbüro Gnehm + Schaefer AG

Elisabethenanlage 25, 4051 Basel

PERSEARCH AG
Talstrasse 20 • 8001 Zürich • Telefon 01/221 04 04

Ein Architekt HTL (der ausgesprochene Generalist mit breit abgestütztem Bauwissen)

findet bei unserem Kunden, einer erfolgreichen Zürcher Generalunternehmung, eine Stellung, wie sie nicht oft angeboten wird. Sie haben hier Gelegenheit, sich Einblicke zu verschaffen und Aufgaben zu übernehmen, welche in der Regel nur Geschäftsleitungsmitgliedern vorbehalten sind. Urteilen Sie selbst auf Grund des nachstehenden Pflichtenheftes: Realisierungsstudien bei Bauland und Liegenschaften, Variantenvergleiche, Wirtschaftlichkeitsabklärungen, Projektentwicklungen von der Idee bis zur Baureife, Behandlung von Baurechtsfragen, Begleitung von Baueinspracheverfahren, Mitarbeit beim Offertwesen, bei der Ausarbeitung von Verträgen, beim Festlegen von Organisations- und Ablaufformen und bei der internen Schulung, Übernahme von Projektleitungen.

Selbst wenn Sie noch nicht in allen genannten Bereichen tätig waren, dürfte sich ein Kontakt mit uns bzw. unserem Kunden lohnen. Man ist bereit, Sie in neue Fachgebiete einzuarbeiten (GU-Erfahrung wäre natürlich sehr geschätzt), Sie sehr rasch in Linien- und Stabsaufgaben selbständig arbeiten zu lassen und Sie auf Zukunft auch hierarchisch weiter zu fördern. Dürfen wir Ihre schriftliche oder telefonische Kontaktnahme erwarten? Wir erteilen gerne weitere Auskünfte. Diskretion zugesichert.

AG FÜR PERSONALBERATUNG ZÜRICH

Für die im Rahmen einer potenten schweizerischen Firmengruppe tätige

Baumanagement- und Generalunternehmung

(Arbeitsplatz Raum Zürich) suchen wir einen

Architekten HTL

oder einen gleichwertig ausgebildeten Hochbaufachmann als

Stellvertreter des Chefs der Abteilung Planung/Projekt/Bau

Der Stelleninhaber befasst sich auf der einen Seite mit der selbständigen Projektierung und Realisierung von Geschäfts-, Industrie- und Wohnobjekten von der Offerte bis zur Abrechnung, auf der anderen Seite unterstützt er seinen Chef bei Verhandlungen mit Auftraggebern, Architekten und Unterverlieferanten, der Akquisition von GU-Verträgen, der Arbeitsablaufplanung, der Überwachung der qualitäts-, termin- und kostengerechten Ausführung, der Führung des Mitarbeiterstabes und auch bei weiteren Aufgaben.

Es handelt sich um eine Kaderposition, welche sowohl technische wie auch wirtschaftliche Problemstellungen aufwirft. Nur ein Architekt mit mehrjähriger bauleitender Praxis und einer ausgesprochen rentabilitätsbewussten Denk- und Arbeitsweise wird in der Lage sein, diese Probleme zu lösen.

Entsprechend ausgewiesene Herren bitten wir um einen unverbindlichen Erstkontakt. Wir erteilen unter Zusicherung der erwarteten Diskretion gerne weitere Informationen.

AG FÜR PERSONALBERATUNG ZÜRICH
TALSTRASSE 20 8001 ZÜRICH TEL. 01 221 36 56

Wir sind als Generalunternehmung im Bereich Umbauten und Renovationen tätig und suchen zur Ergänzung unseres Teams einen jüngeren

Bautechniker/Bauleiter

für die Ausführung anspruchsvoller Bauvorhaben.

Wenn Sie über eine entsprechende Berufsausbildung im Hochbau verfügen, einige Jahre Praxis ausweisen und an einer vielseitigen Stelle Interesse haben, so richten Sie bitte Ihre Unterlagen an Frau S. Haller oder rufen Sie Herrn R. Cramer an.

RENUM
BAU AG

Generalunternehmung für
Renovationen und Umbauten,
Grindelstrasse 5, 8304 Wallisellen
Telefon 01/830 36 55

FIDES
TREUHANDGESELLSCHAFT

Als

Baufachmann

unserer «Immobilienberatung» erwartet Sie ein interessantes und anspruchsvolles Aufgabengebiet. So sind Sie für die selbständige Organisation und Durchführung von Renovationen und Umbauten für Geschäfts- und Wohnhäuser zuständig. Dazu kommt eine grosse beratende Tätigkeit, in der Sie Bauherren in sämtlichen Bereichen von Bauproblemen zur Seite stehen. Planerisches Denken, grosse Selbständigkeit und ein kundensorientiertes Arbeiten stehen deshalb im Vordergrund.

Sie sind etwa 30-35 Jahre alt, haben eine Ausbildung als **Bautechniker** abgeschlossen oder sind ein **erfahrener Bauzeichner**. Wenn Sie bereits einige Erfahrung als Bauleiter mitbringen und wenn Sie eine verantwortungsvolle Tätigkeit in einem kleinen Team reizt, dann erwarten wir gerne Ihre Bewerbung.

Frau A. Breitenmoser freut sich auf Ihre mündliche oder schriftliche Kontaktnahme.

Fides Treuhandgesellschaft
Badenerstrasse 172
Postfach, 8027 Zürich, Tel. 01/249 21 21

Wir suchen einen jüngeren

Hochbauzeichner

mit ein paar Jahren Praxis oder einer gut bestandenen Lehre.

Wir bearbeiten interessante Aufgaben verschiedener Grösse im Industrie-, Verwaltungs- und Wohnungsbau.

Gerne erwarten wir Ihre schriftliche oder telefonische Bewerbung an:



Wenaweser + Wolfensberger AG
Ingenieure und Architekten
Reinhardstrasse 10, 8008 Zürich
Tel. 01 / 251 73 75

Wenn Sie zwischen 25 und 35 Jahre alt sind, über eine Berufsausbildung im Hochbau verfügen und einige Jahre Praxis ausweisen als

Bauführer

so hätten wir Ihnen eine interessante und vielseitige Stelle in unserer Generalunternehmung anzubieten.

Bitte rufen Sie Herrn O. Schläfli an oder senden Sie Ihre Unterlagen an Frau S. Haller.



Industrie- und Wohnbau AG
Grindelstrasse 5, 8304 Wallisellen
Tel. 01 / 830 01 81

Für den weiteren Ausbau unserer Gruppe Ökologie und Bau von Forschungslaboratorien innerhalb unserer Zentralen Ingenieur-Technik suchen wir jüngere

Projektingenieure als Nachwuchskräfte

Im Bereich Labortechnik umfassen die Aufgaben:

- Realisierung von Laboratoriums- und anwendungstechnischen Einrichtungen für die pharmazeutische und chemische Forschung
- Bearbeitung von Problemen in der Energie-, Klima- und Lüftungstechnik

Wir erwarten eine abgeschlossene Ingenieurausbildung Richtung Maschinenbau oder evtl. Klimatechnik, Erfahrungen auf dem Fachgebiet sind erwünscht, jedoch nicht Bedingung.

Im Bereich Ökologie umfassen die Aufgaben:

- Planen und Bauen von Anlagen und Einrichtungen zur Behandlung von Abwasser, Abluft und festen Abfällen

Wir erwarten eine abgeschlossene Ausbildung als Verfahrens- oder Maschineningenieur und Kenntnisse in Mess- und Regeltechnik. Verständnis für chemische und biologische Prozesse sowie für werkstofftechnische Probleme sind erwünscht, jedoch nicht Bedingung.

Nach einer sorgfältigen Einarbeitung bieten wir Ihnen eine selbständige Tätigkeit innerhalb eines internationalen Unternehmens sowie die Möglichkeit, mit Fachkräften in Teams mitzuarbeiten.

Falls Sie sich für eine dieser Stellen interessieren, so senden Sie bitte Ihre Bewerbungsunterlagen unter Kennwort «SIA 468» an Ciba-Geigy AG, z.H. Herrn H. Gerber, Personaldienst, Postfach, 4002 Basel.

CIBA—GEIGY



Bauamt II der Stadt Zürich

Bei der Abteilung Begutachtungen des Hochbauamtes der Stadt Zürich ist die Stelle eines

Architekten oder Werbefachmannes

als Leiter der Amtsstelle für Reklamen zu besetzen.

Der Aufgabenbereich umfasst in erster Linie die Beratung der Gesuchsteller und die Beurteilung der Reklamegesuche in ästhetischer Hinsicht und in bezug auf ihre Einordnung ins Stadtbild.

Als Leiter dieser Amtsstelle nehmen Sie in dieser anspruchsvollen Tätigkeit eine grosse Verantwortung auf sich. Neben guter Urteilsfähigkeit in gestalterischen Belangen werden Verhandlungsgeschick und Gewandheit im schriftlichen und mündlichen Ausdruck vorausgesetzt. Sorgfältige Einarbeitung, auch in die rechtlichen Grundlagen, wird zugesichert.

Stellenantritt: 1. Juli 1986 oder nach Vereinbarung

Interessenten bitten wir, Ihre Bewerbung mit Lebenslauf und den üblichen Unterlagen mit dem Kennwort «Reklamen» bis spätestens 12. Mai 1986 dem Hochbauamt der Stadt Zürich, Personaldienst, Postfach, 8021 Zürich, einzureichen.

Für die Bearbeitung von anspruchsvollen Projekten auf dem Gebiet des Gewässerschutzes suchen wir

Bauingenieur ETH/HTL

für die folgenden Tätigkeitsbereiche:

- Planung und Bauleitung von Kläranlage-Erweiterungsprojekten
- Steuertechnik von Kläranlagen
- Anwendung von Simulationsmodellen für Kanalnetzrechnungen
- angewandte Hydraulik

sowie

Zeichner/Konstrukteur

für Projektierungs- und Zeichnerarbeiten im Zusammenhang mit Kläranlage-Projekten.

Wir sind ein kleineres Team von Ingenieuren, das kompetent, motiviert und engagiert seinen Beitrag zur Lösung der Gewässerschutzprobleme leistet.

Wir bitten Sie, Ihre schriftliche Bewerbung mit den üblichen Unterlagen zu richten an:

Huber Enviro-Consult AG, Neumattstrasse 19, 3123 Belp

SCHINDLER + SCHINDLER

Wir sind ein mittelgrosses Architektur- und Ingenieurbüro mit anspruchsvollen Aufträgen im Hoch- und Tiefbau, mit langjährigen Auftraggebern, vor allem der öffentlichen Hand.

Zur Ergänzung unseres Teams suchen wir per sofort oder nach Vereinbarung:

jungen, talentierten dipl. Architekten ETH

für die Bearbeitung anspruchsvoller Wohn- und Industriebauten. Gute Fähigkeiten im Entwurf nötig.

Bauingenieur ETH (evtl. HTL)

guter Statiker, mit EDV-Erfahrung und Kenntnissen im Grundbau, für interessante Projektierungsaufgaben.

erfahrenen Hochbauzeichner

für Projekt- und Ausführungspläne.

Eisenbetonzeichner

wenn möglich mit Erfahrung auch auf andern Gebieten der Darstellung von Ingenieurbauten.

Unterlagen mit Referenzen bitte an

Schindler + Schindler, Architektur- und Ingenieurbüro
Albisstrasse 103, 8038 Zürich



Das

Stadtplanungsamt Bern

sucht

eine(n) Architekt(in) Planer(in)

- zur Prüfung von Baugesuchen auf planerische Randbedingungen;
- zur Behandlung von Einzelaufgaben der Raumplanung;
- zur Betreuung von Planungsgeschäften im öffentlichen Verwaltungsablauf.

Erwartet werden praktische Erfahrungen auf dem Gebiet der städtebaulichen Planung, gründliches Fachwissen in Planungsmethodik und Planungsrecht, Verhandlungsgeschick, exaktes Arbeiten und Freude an der Zusammenarbeit innerhalb der Verwaltung.

Vorausgesetzt wird eine Ausbildung auf dem Gebiet der Planung und Architektur oder gleichwertige fachliche Qualifikation.

Die Anstellung erfolgt im Rahmen der städtischen Personal- und Besoldungsordnung. Die Wohnsitznahme in der Stadt oder Region Bern ist erforderlich.

Stellenantritt nach Übereinkunft.

Auskunft erhalten Sie unter Telefon 031 / 64 68 51.

Ihre handschriftliche Bewerbung mit den üblichen Unterlagen richten Sie bis zum 30. April 1986 an: Dr.-Ing. Jürg Sulzer, Stadtplanungsamt Bern, Postfach 2731, 3001 Bern.

Wir wollen unsere Stärke in Entwurf und Detailbearbeitung weiter ausbauen. Sie sind

dipl. Architekt ETH

oder

Architekt HTL

und suchen eine abwechslungsreiche Dauerstelle als Entwerfer in einem mittelgrossen Architekturbüro. Sie haben bereits erste Erfahrungen und Erfolge hinter sich und können uns deshalb vom Studium konzeptioneller Varianten bis zur architektonischen Kontrolle der Ausführungspläne wirksam unterstützen. Wir stellen Ihnen dazu unsere Logistik zur Verfügung, damit Sie selbständig arbeiten können.

Arbeitsort: Zürich-Seefeld. Stellenantritt nach Vereinbarung. Rufen Sie bitte Dr. Bühler an, wenn Sie sich für eine Zusammenarbeit interessieren.

Bühler Kuenzle Gerber Architekten AG
Münchsteig 10, 8008 Zürich, Tel. 01 / 55 40 44

Ernst Winkler + Partner AG



Vielseitiges Ingenieurbüro, in verschiedenen Kantonen der Ost- und Zentralschweiz beheimatet, sucht einen möglichst erfahrenen und selbständig arbeitenden

Bauingenieur HTL

für die Abteilung «Wasser und Abwasser» (Hauptsitz Effretikon).

Aufgabenbereich: Einsatz in der Projektierung und Bauleitung von Wasser- und Abwasseranlagen.

Wenn Sie diese Aufgaben ansprechen und für Sie eine gute Zusammenarbeit in einem kleineren Team ebenfalls wichtig ist, erwarten wir gerne Ihre Bewerbung.

Ernst Winkler + Partner AG
Ingenieur- und Vermessungsbüro
Rikonerstrasse 4, 8307 Effretikon
Telefon 052 / 32 38 21 (Herrn Willy Frei verlangen)



Für die Projektierung von baulichen Anlagen in Kernkraftwerken suchen wir einen

dipl. Bauingenieur ETH oder Ingenieur HTL

Der Aufgabenbereich umfasst:

- Projektierung und statische Berechnung von Stahlbeton-Konstruktionen
- Bearbeitung von Aufgaben aus dem Grundbau
- Ausarbeitung von Ausschreibungsunterlagen
- Fertigungskontrollen

Wir erwarten:

- Interesse für Konstruktion und Statik
- gute Kenntnisse der englischen Sprache
- einige Jahre Berufserfahrung erwünscht

Wir bieten:

- Dauerstelle mit interessanter und anspruchsvoller Tätigkeit
- fortschrittliche Anstellungsbedingungen mit gut ausgebauten Sozialleistungen

Schriftliche Bewerbungen mit Angaben über Bildungsgang und bisherige Tätigkeit sowie mit Foto sind zu richten an

Nordostschweizerische Kraftwerke AG, Abteilung Bau
5401 Baden

Ernst Basler & Partner ist ein grösseres Ingenieurunternehmen, das in der Schweiz und im Ausland anspruchsvolle Planungs-, Studien-, Projektierungs- und Bauleitungsaufgaben löst. In der Abteilung Sicherheitsplanung befassen wir uns mit dem Schutz gegen technische Risiken. Wir bearbeiten Probleme auf verschiedensten Ebenen, d.h. von Konzepten bis zur Planung und Projektierung sowie Bemessung von speziellen Bauwerken.

Zur Ergänzung unseres Teams suchen wir junge Schweizer, die vor kurzem ihr Diplom als

Bauingenieur ETH

erworben haben oder jetzt diplomieren. Interesse an EDV-Anwendung und sprachliches Geschick sind erwünscht.

Wenn Sie eine herausfordernde Tätigkeit suchen und auch an unkonventionellen Problemen arbeiten wollen, sollten Sie mit uns Kontakt aufnehmen. Im persönlichen Gespräch können wir Ihnen zeigen, wie Ihre Neigungen und Fähigkeiten bei uns am besten zum Tragen kommen und gefördert werden können.

Bitte senden Sie uns Ihre Bewerbungsunterlagen oder setzen Sie sich mit Herrn Andreas Bienz in Verbindung.

Ernst Basler & Partner

Ingenieure und Planer AG Forchstrasse 395 CH-8029 Zürich
Telefon 01 / 55 77 55



Entreprises électriques fribourgeoises

Pour renforcer le groupe de construction des postes à haute tension de notre service Etudes et Constructions, nous souhaitons engager un

ingénieur ETS (électrotechnique)

Ce nouveau collaborateur, intégré au sein d'une équipe existante, sera chargé d'établir les projets de postes à haute tension et d'en suivre la réalisation.

Nous demandons:

- une formation d'ingénieur-électricien (ETS)
- un bon esprit de collaboration et une capacité d'intégration au sein d'une équipe pluridisciplinaire
- un bon sens de l'organisation

Nous offrons:

- une place de travail stable avec des perspectives d'avenir intéressantes
- un travail varié faisant appel à l'application des techniques les plus récentes dans les domaines de la haute tension, de la technique de contrôle-commande et de l'informatique industrielle
- des prestations sociales étendues et cela dans le cadre d'une grande entreprise

Les personnes intéressées sont priées d'adresser leur offre de service accompagnée des documents usuels aux

Entreprises électriques fribourgeoises

Chef du personnel Pérolles 25, 1700 Fribourg



Wir suchen

Architekten ETH evtl. HTL

als Leiter der landwirtschaftlichen Bauforschung.

Seine Aufgaben sind:

- Führung der Sektion landw. Bauwesen
- Planung und Durchführung von Forschungsprojekten im landw. Hochbau
- Entwicklung von Projektierungs- und Kalkulationsgrundlagen

Erwartet wird:

- Ausbildung als Architekt ETH oder HTL mit qualifizierter Berufserfahrung im landw. Hochbau
- Führungseignung, Initiative und Organisations-talent
- Verhandlungsgeschick und Gewandtheit im mündlichen und schriftlichen Ausdruck
- Sprachen: Deutsch oder Französisch mit sehr guten Kenntnissen der anderen Sprache

Wir bieten:

- vielseitige, interessante Aufgabe
- zeitgemässes Gehalt mit guten Sozialleistungen
- gleitende Arbeitszeit

Interessenten bitten wir, ihre Bewerbung mit den üblichen Unterlagen einzureichen an die

**Eidg. Forschungsanstalt
für Betriebswirtschaft und Landtechnik**
8356 Tänikon TG

Jüngerem

Bauzeichner/Bauführer

wird die Gelegenheit geboten, sich neben einem erfahrenen Bauleiter in allen Sparten der Bauführung ausbilden zu lassen.

Wir bieten:

- gründliche Einführung
- fortschrittliche Angestelltenbedingungen
- interessante und abwechslungsreiche Arbeit
- Salär nach Einsatz und Qualifikation

Wir erwarten:

- Initiative, Einsatzwille und Ausdauer
- Gewissenhaftigkeit
- Organisationstalent
- Teamgeist

Möchten Sie diese anspruchsvolle Arbeit übernehmen? Dann erwarten wir gerne Ihre kurze schriftliche Bewerbung mit den üblichen Unterlagen.

Atelier WW, dipl. Architekten,
Klosbachstrasse 123, 8032 Zürich



Für eine unserer international tätigen Stabsstellen suchen wir einen initiativen

Bauingenieur

Die Hauptaufgaben dieser Position bestehen in folgenden Verantwortlichkeiten:

- Ermittlung von Materialkennwerten in Systemen und deren Interpretation für die Materialentwicklung
- Neu- und Weiterentwicklung von Testmethoden zur Prüfung der Eigenschaften von Faserzement im entsprechenden Anwendungsgebiet
- Erstellung von Anforderungsprofil und Werksnorm

Die Anforderungen an den Stelleninhaber ergeben sich daraus wie folgt:

- abgeschlossene Ausbildung (HTL)
- EDV- und Programmiersprachkenntnisse erwünscht
- Englischkenntnisse
- Sinn für Teamarbeit

Wenn Sie sich für diese verantwortungsvolle und selbständige Aufgabe interessieren, freuen wir uns auf Ihre Bewerbungsunterlagen zuhanden unseres Herrn Dr. H. Lehnherr.

ETERNIT AG, 8867 Niederurnen, Tel. 058/23 12 85



swissboring

Tochtergesellschaft der weltweit tätigen Rodio-Gruppe, die sich mit der Anwendung von Spezialverfahren im Tief-, Tunnel- und Wasserbau befasst, sucht zur Verstärkung ihrer Organisation in der Schweiz einen jungen

dipl. Bauingenieur ETH

mit Interesse an neuen Entwicklungen und der Bereitschaft, zur Vervollständigung seiner praktischen Ausbildung, für 1-3 Jahre bei unseren Schwestergesellschaften im Ausland eingesetzt zu werden.

Auf längere Sicht hat dieser Mitarbeiter die besten Chancen, sich innerhalb der Rodio-Gruppe zu profilieren und eine ausgezeichnete Position, mit überdurchschnittlichen Konditionen, zu schaffen.

Kandidaten mit unternehmerischen Qualitäten, Interesse an technischen und kommerziellen Problemen und mindestens zwei internationalen Fremdsprachen sind gebeten, ihre handschriftlichen Bewerbungsunterlagen mit Foto zu richten an die Geschäftsleitung der

SWISSBORING AG, Industriestr. 6, 8604 Volketswil

Unser Planungsbüro ist im In- und Ausland in den Bereichen Ingenieurwesen, Architektur, Sicherheitstechnik und Datenverarbeitung tätig.

Mit einer Gruppe von ausgewiesenen Bauleitern beaufsichtigen wir verschiedene Baustellen im Inland. Zur Unterstützung dieser Gruppe – vor allem im administrativen Bereich – suchen wir einen

Bauschreiber

Wir erwarten von Ihnen:

- eine abgeschlossene technische Ausbildung mit kaufmännischen Kenntnissen
oder
- eine abgeschlossene kaufmännische Ausbildung mit technischen Kenntnissen
Kenntnisse in EDV sind von Vorteil, aber nicht Bedingung.

Gerne erwarten wir Ihre schriftliche oder telefonische Bewerbung an:

 **Wenaweser + Wolfensberger AG**
Ingenieure und Architekten
Reinhardstrasse 10, 8008 Zürich
Tel. 01 / 251 73 75

Projektleiter

Wir suchen per sofort oder nach Vereinbarung je einen

Architekten HTL

und erfahrenen

Hochbauzeichner

die die vielseitigen und verantwortungsvollen Aufgaben eines Projektleiters oder Sachbearbeiters übernehmen können.

Bearbeitung von Projektierung bis Ausführungsplanung (ohne Bauführung) für interessante öffentliche Bauaufgaben.

Salär nach Einsatz und Qualifikation.

Für Bewerber mit wenig Praxis besteht die Möglichkeit, sich in die Sparte des Sachbearbeiters einzuarbeiten.

Atelier WW, dipl. Architekten
Klosbachstrasse 123, 8032 Zürich, Tel. 01 / 47 50 90

Industriebauten

Für unseren Bereich «Bauwesen» suchen wir einen

Architekten

dem wir die Bearbeitung von Neu-, Umbau- und Renovationsprojekten in den Schweizer Werken des Sulzer-Konzerns sowie von Kundenprojekten im Ausland anvertrauen wollen.

Anforderungen: Architekt ETH oder HTL, praktische Erfahrung im Hoch- und Innenausbau und in der Gebäudeinstallation. Es wird die Bereitschaft vorausgesetzt, Projektierungs- und Detailaufgaben am Reissbrett zu lösen, Arbeitsgruppen zu führen und Projektleitungen zu übernehmen.

Gute Kenntnisse der englischen und französischen Sprache sind ebenso notwendig wie ein ausgeprägter Sinn für Teamarbeit.

Möchten Sie gerne noch mehr Informationen? Dann wenden Sie sich an

Gebrüder Sulzer Aktiengesellschaft
Personalstelle MF 5022
8401 Winterthur
oder Tel. 052 / 81 59 77, Herr Wettstein

2646

SULZER

**Société de
promotion immobilière internationale**

spécialisée dans la construction de grands hôtels (Afrique, Asie, etc.)

recherche pour son Bureau d'Etudes de Genève, pour entrée immédiate ou à convenir:

dessinateurs d'architecture

**dessinateurs
d'architecture intérieure**

techniciens architectes

également

techniciens de haut niveau

spécialisés dans **descriptions et métrés**, tous corps d'État.

Travail varié sur plusieurs projets.

Déplacements outre-mer, salaires en rapport, prestations sociales modernes.

Suisses ou étrangers avec permis valables.

Faire offres manuscrites avec curriculum vitae et photo passeport, photocopies de diplômes et certificats de travail, références, prétentions de salaire, sous chiffre X 18-512663 Publicitas, 1211 Genève 3.

Gesucht

Architekt-Techniker HTL

für Ausführungsplanung und Bauleitung eines öffentlichen Bauvorhabens in Chur

Arbeitsbeginn: 1. August 1986

Zeichner oder Zeichnersteam

für die Erstellung von Bauaufnahmen eines historischen Gebäudes

Arbeitsbeginn: sofort

Bewerbungen mit den üblichen Unterlagen an

Architektengemeinschaft Bündner Kunstmuseum

Calonder, Ruch + Hüsler, Zumthor

c/o Peter Calonder, 7414 Fürstenu

Wir suchen

**Architekten HTL
Hochbauzeichner**

mit Erfahrung in Projekt- und Werkplanbearbeitung zur Mitarbeit an interessanten, anspruchsvollen öffentlichen Bauvorhaben.

Schriftliche Bewerbungen sind erbeten an

Andres Liesch, dipl. Architekt BSA/SIA

Mitarbeiter R. Vogel und A.P. Müller

Höhenweg 2, 8032 Zürich

Initiativer, an selbständiges Arbeiten gewöhnter

Bauzeichner/Bautechniker

findet bei uns eine interessante Stelle für die Ausführung verschiedener grösserer Bauvorhaben.

Wir bieten eine verantwortungsvolle Tätigkeit, zeitgemässe Anstellungsbedingungen und ein angenehmes Arbeitsklima.

Haben Sie einige Jahre Erfahrung und interessiert Sie unsere Stelle, so setzen Sie sich mit uns schriftlich oder mündlich in Verbindung. Herr Pfenninger oder Steger geben Ihnen gerne weitere Informationen.

GLP GUHL LECHNER PARTNER ARCHITEKTEN
Neptunstrasse 20 8032 Zürich
Telefon 69 33 30

Alteingesessenes, mittelgrosses Ingenieurbüro, an guter Verkehrslage, Nähe Escher-Wyss-Platz, mit interessanten Bauaufgaben, Industriebauten, Geschäfts- und Wohnhäusern, sucht selbständigen

Stahlbetonzeichner/Konstrukteur

mit mehrjähriger Praxis, der Wert auf eine Dauerstelle legt.

Wir erwarten gerne Ihren Anruf.

Ingenieurbüro Hans Frei + Co.

8049 Zürich, Ackersteinstrasse 21, Tel. 01 / 44 18 77

Wir suchen einen jungen

Bauingenieur ETH oder HTL

mit aktuellem theoretischem Fachwissen in Statik und Konstruktion.

Der Tätigkeitsbereich umfasst interessante, anspruchsvolle und vielseitige Aufgaben im Massiv-, Hoch- und Tiefbau.

Wir offerieren angenehme Arbeitsbedingungen, gute Entwicklungs- und Entfaltungsmöglichkeiten sowie fortschrittliche Sozialleistungen.

Wenn Sie sich angesprochen fühlen, dann setzen Sie sich bitte schriftlich oder telefonisch mit uns in Verbindung, damit wir mit Ihnen zusammen einen Ihren Möglichkeiten und Wünschen entsprechenden Einsatz prüfen können.

Ingenieurbüro Eichenberger AG

Sumatrastrasse 22, 8006 Zürich, Telefon 01 / 252 20 77

Mittleres Architekturbüro in Thun sucht im Hinblick auf grössere, anspruchsvolle Bauaufgaben

dipl. Architekten ETH

mit Erfahrung in Wettbewerb, Entwurf und Planung.

Wir erwarten kreatives und unternehmerisches Denken, selbständiges, initiatives Arbeiten und gute Darstellung.

Architekten HTL

als verantwortlichen Projektleiter für Planung und Koordination.

Wir erwarten selbständiges, initiatives Arbeiten, Durchsetzungsvermögen und Verhandlungsgeschick.

Hochbauzeichner

für Planung und Konstruktion.

Anfragen unter Chiffre U-05-42351 an Publicitas, 3001 Bern.

Wir suchen für die selbständige Ausführungsplanung interessanter Bauvorhaben qualifizierten

Architekten HTL evtl. erfahrenen Hochbauzeichner

Wir bieten eine vielseitige, ausbaufähige Dauerstelle mit zeitgemässen Arbeitsbedingungen.

Gerne erwarten wir Ihre schriftliche Bewerbung mit den üblichen Unterlagen.

Albert Müller, Architekt SIA/FSAI und Partner AG,
Zugerstrasse 70, 6340 Baar, Tel. 042 / 31 55 66

Wir suchen für unser Projektteam zur organisatorischen und technischen Koordination eines grösseren Projektes einen einsatzfreudigen

Architekten HTL und Bauzeichner

Arnold Amsler, Architekt BSA/SIA
Stadthausstrasse 51, 8400 Winterthur, Tel. 052 / 22 91 43

Gesucht Hochbauzeichner(in)

Viktor Burri, Architekt HTL, Kasernenstrasse 41, 3600 Thun,
Telefon 033 / 23 45 23

Inserate bitte frühzeitig aufgeben!

Stellengesuche

Bauingenieur HTL

(38), langjährige Erfahrung in Projekt, Statik, Bauleitung, Expertisen im Hoch-, Tief- und Brückenbau sucht neuen und ausbaufähigen Wirkungskreis in der NW-Schweiz.

Offerten unter Chiffre S-03-351289 Publicitas, 4010 Basel.

Deutscher Architekt (AK H)

45 J., gel. Bautechniker, langj. Erfahrung als Bauleiter und Planer in Übersee, u.a. Oberbauleitung einer Botschaft in Nordafrika, erfahren in allen Arbeiten im Hochbau, sehr gute engl./franz. Sprachkenntnisse, sucht Projektmitarbeit in **Basel, europ. Ausland oder Übersee** ab sofort oder später.

Angebote unter Chiffre SIA 522 an IVA AG, Postfach, 8032 Zürich.

Dipl. Innenarchitektin

mit Erfahrung in Architektur- und Designbüro sucht auf Herbst 1986 neuen, interessanten und verantwortungsvollen Aufgabenbereich. Sprachen: D/F/E/I.

Angebote unter Chiffre Y-05-598964 an Publicitas, 3001 Bern.

Dipl. Architektin

sucht für Entwurf u. Entwurfsbearbeitung Mitarbeit in gutem Büro.

Offerten an Chiffre 49-350291, Mosse Annoncen AG, Postfach, 8025 Zürich.

Diverses

WIR (oder Barzahlung)

Orientteppiche, 30 000 Stück am Lager.

Tel. Anmeldung während der Bürozeit:

Vinzentz Müller, Schaffhauserstr. 115, 8057 Zürich
Telefon 01 / 363 45 58

Zu verkaufen **Vermessungsinstrumente** in sehr gutem Zustand

- Théodolites Wild, T1, T2, TO - Tachéomètre Wild, RDH
- Tachéomètre Kern, DKRT - Distomats et Citations électroniques
- Niveau automatiques Zeiss et Wild
- Coordinatographe Haag-Streit/rect.

Bitte anrufen: Telefon (01) 362 18 64.

Patentinformationen als Innovationsressourcen

Datum: 9./10. Juni 1986

Dauer: 2 Tage

Veranstaltungsort: Institut für angewandte Informationswissenschaften, Riehenring 98, CH-4021 Basel, Tel. 061/33 93 00

Ziele: Die Teilnehmer kennen nach Besuch der Veranstaltung das komplexe Umfeld des Patentwesens sowie die entsprechenden Informationsquellen. Sie wissen um die verschiedenen Nutzungsmöglichkeiten von Patentinformationen und um deren Umsetzung in industrielle Entwicklungen.

Gebühr: sFr. 540.- (inkl. Pausengetränke und Mittagessen, exkl. Getränke)

Teilnehmerkreis: Benutzer von Patentinformationen, Ingenieure, Patentanwälte, Inhaber und Führungskräfte mittlerer und kleiner Firmen, Risikokapitalgeber

Inhalte Erster Seminarteil:

- Was sind Patente?
- Patentschutz
- Funktionen der Patentämter
- Zugriff auf Patentinformationen
- Nutzung von Patentinformationen
- Die Arbeit des Patentanwalts
- Barrieren in der Umsetzung von Patentinformationen

Inhalte Zweiter Seminarteil:

- Technischer Informationsdienst Tipat des Bundesamtes für geistiges Eigentum (Bage)
- Notwendigkeit von Patentinformationen für Unternehmen; Inpadoc-Datenbank
- SDC-Information Services; warum verschiedene Patentdatenbanken?
- PAT-DPA: Patentdatenbank mit Graphik
- Grenzen von Online-Recherchen im Patentwesen

Die Veranstaltung wird begleitet von einer Ausstellung, die den Teilnehmern direkte Kontakte mit Anbietern von Vermittlungsdiensten ermöglicht. Neben Vertretern von Datenbanken und Hosts wird vor allem das Bundesamt für geistiges Eigentum in Bern präsent sein.

NACHDIPLOMSTUDIUM ENERGIE

Energienutzungstechnik, Energiesparteknik, Energiebewusstes Bauen, Wärmetechnische Gebäudesanierung, Energie im Betrieb.

Voraussetzung: HTL- oder ETH-Diplom einer der folgenden Fachrichtungen:

- Architektur
- Bauingenieurwesen
- Elektrotechnik
- Maschinenbau
- Heizungs-, Lüftungs- und Klimatechnik
- Siedlungsplanung
- Vermessungswesen
- Chemie

Anmeldung: bis 13. Juni 1986

Beginn: 10. November 1986

Dauer: 2 Semester (40 Unterrichtswochen)

Auskunft: **Ingenieurschule beider Basel (HTL)**
Gründenstrasse 40, 4132 Muttenz
Tel. 061 / 61 42 42

Verlangen Sie ein detailliertes Kursprogramm mit Anmeldeformular.

Junges Architekturbüro

übernimmt Teilleistungen für Entwurfs- und Ausführungsplanung.

Kontaktnahme bitte unter Chiffre SIA 515 an IVA AG, Postfach, 8032 Zürich.

Dipl. Architekt ETH

sehr guter Darsteller mit Projektierungs- und Wettbewerbserfahrung (Wohn- und Alterssiedlungen, Dorf-, Kultur- und Gemeindezentren, Schulen, Kranken-, Werk- und Altersheime, Behindertenzentren mit Werkstätten, Banken, Geschäftshäuser, Waffenplätze, Kasernen) - 20 Preise (auch Plätze mit Weiterbearbeitung) - übernimmt freie Mitarbeit.

Kontaktnahme unter Chiffre SIA 488 an IVA AG, Postfach, 8032 Zürich.

Tische

Stühle

Bänke

nach Mass



Direkt ab Fabrik

Riesenauswahl

Gratiskatalog verlangen

Telefon 057 461284

keusch

Keusch+ Sohn AG

5623 Boswil

Römerhof, Kreis 7. Per sofort oder nach Vereinbarung

1 Büroraum

in Bürogemeinschaft mit Bauingenieur zu vermieten.-

Telefon 01 / 47 56 56

**FENSTERFABRIK
GASSER AG
6110 WOLHUSEN**

041 - 7112 28



**FENSTER
GASSER**



**Sanieren + isolieren
in einem Arbeitsgang mit ...**

WESPAN-Normisolierelemente sind als Boden-, Wand- und Deckenisolierplatten genormt, allseitig genutet und einseitig mit Polystyrol-F20 oder mit Flumrocplatten beschichtet. Div. Platten- und Isolationsstärken. K-Werte bis 0,32 W/m² K. Einsparung von ca. 30-50% Arbeitskosten. Isolieren, sanieren in einem Arbeitsgang. Keine Kältebrücken u. Fugen (Nut- und Federverleimung).

Coupon Isolier SIA

Senden Sie uns Ihre technischen Informationen/Muster

Firma _____

Sachbearbeiter _____

PLZ/Ort _____

Telefon _____

**WE
SPAN**

Wespanwerk Wenger AG
Spezialprodukte für Altbausanierung
8574 Lengwil
Telefon 072 - 75 13 13

Verlegeplatten
Bodenschüttungen
Trennwände
Isolierprodukte

**Ständige
Wiederholung
verschafft
Ihren Inseraten
die erforderliche
Wirkung!**

Neu von Trösch: HEGLAS OPTIMAL

Gut zwei Drittel aller Schweizer leben mit veralteten Fenstern und all ihren Nachteilen. Deshalb hat sich Trösch entschlossen, mit einer Inseratenkampagne direkt an die Hausbesitzer zu gelangen. Sie werden darauf aufmerksam gemacht, dass sich eine Fenstersanierung in jedem Falle lohnt.

Um dem Kunden die Wahl zu erleichtern, hat Trösch gleichzeitig die OPTIMAL-Linie lanciert: drei ausgewählte Typen aus dem bewährten HEGLAS-Programm, die den meisten Ansprüchen genügen. Alle drei bestehen aus 2fach Isolierglas. Alle drei bieten eine maximale Wärmeisolation dank der unsichtbaren Silberbeschichtung Silverstar von Trösch. OPTIMAL¹ ist für Kunden gedacht, bei denen die Super-Wärmeisolation im Vordergrund steht. OPTIMAL² bietet neben ausgezeichneter Wärmeisolation noch Schallschutz. OPTIMAL³ steht für Super-Wärmeisolation und Einbruchschutz.

Mit ihrer OPTIMAL-Aktion unterstützt Trösch Architekten, Planer und Berater direkt am Markt und erhöht den Informationsstand der Kunden in Sachen Glas.


Verlangen Sie den OPTIMAL-Prospekt beim nächstgelegenen Unternehmen der Glas Trösch Gruppe:

Glas Trösch AG Bern, Isolierglasfabrik,
3065 Bolligen, Tel. 031/58 59 51
Glas Trösch AG, Isolierglasfabrik,
4133 Pratteln, Tel. 061/83 22 83
Glas Trösch AG, Isolierglasfabrik,
5727 Oberkulm, Tel. 064/46 22 22
Heglas AG, Isolierglasfabrik,
9014 St. Gallen, Tel. 071/28 24 26

Grambach AG, Isolierglasfabrik,
8052 Zürich, Tel. 01/301 32 90
Grambach AG, Glashandlung,
9006 St. Gallen, Tel. 071/26 41 61
Heglas Bulle SA, Isolierglasfabrik,
1630 Bulle, Tel. 029/2 51 51
Glas Trösch AG Malans, Isolierglasfabrik,
7208 Malans, Tel. 081/51 39 12

Glas Trösch AG, Isolierglasfabrik
4922 Bützberg
Telefon 063/42 11 55

glaströsch
glaströsch
glaströsch



Tonangebend für Tonprodukte

KELLER_{AG} ZIEGELEIEN

preTon[®]

Vorfabrizierte Backstein- Wandelemente

Vorzüge der preTon-Bauweise:

- höhere Festigkeit
- bessere Schalldämmung
- schlagregendichtes Sichtmauerwerk
- wetterunabhängige Fabrikation
- geringere Baufeuchtigkeit
- kürzere Bauzeit
- maximale Gestaltungsfreiheit

Keller AG Ziegeleien

8422 Pfungen ZH
Abteilung preTon
Telefon 052 31 23 21 / 31 10 21

Keller AG Ziegeleien, 8422 Pfungen
Senden Sie mir Ihren Prospekt

me:
adresse:
Z: