

Objektyp: **Advertising**

Zeitschrift: **Schweizer Ingenieur und Architekt**

Band (Jahr): **104 (1986)**

Heft 19

PDF erstellt am: **10.08.2024**

### **Nutzungsbedingungen**

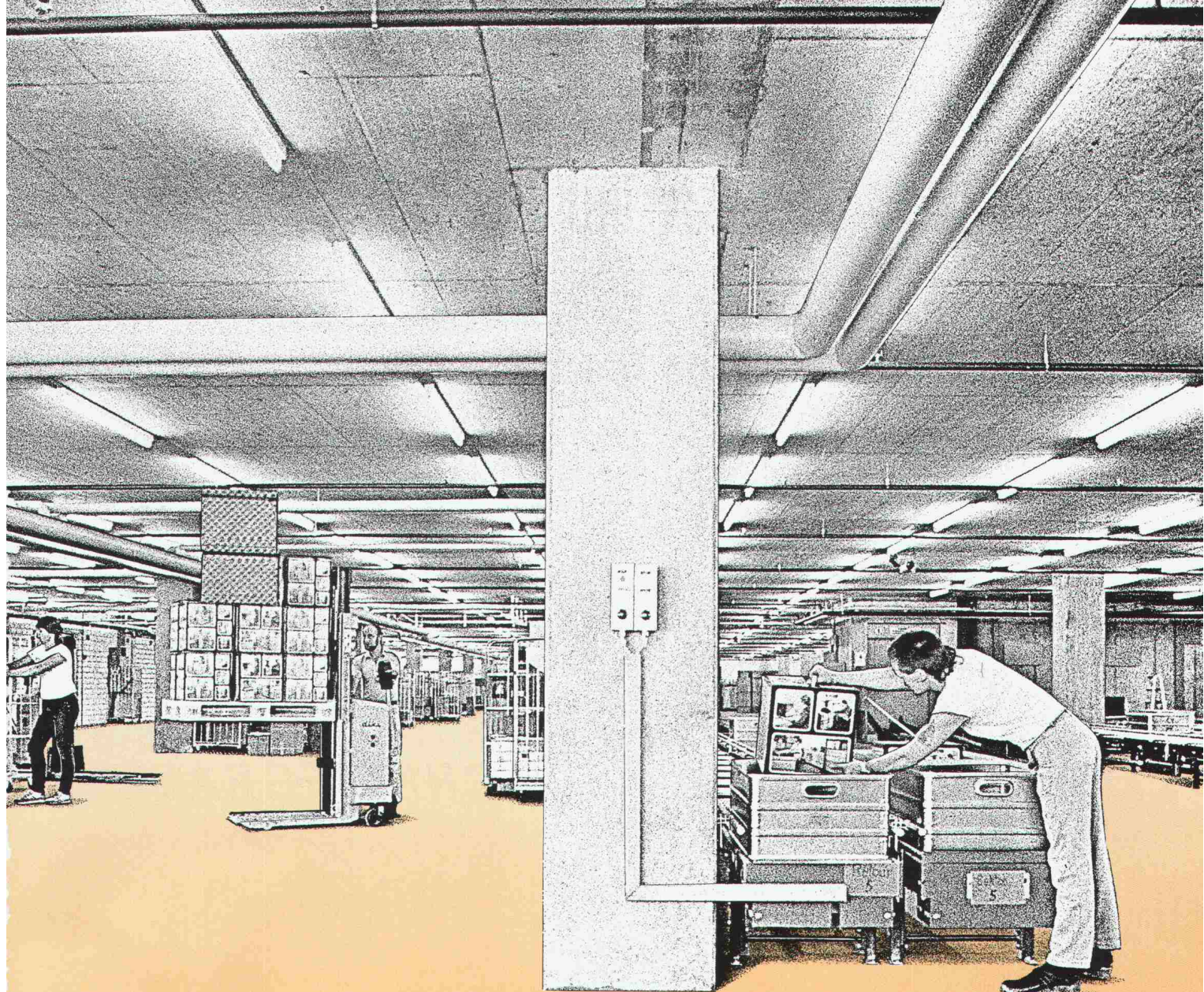
Die ETH-Bibliothek ist Anbieterin der digitalisierten Zeitschriften. Sie besitzt keine Urheberrechte an den Inhalten der Zeitschriften. Die Rechte liegen in der Regel bei den Herausgebern. Die auf der Plattform e-periodica veröffentlichten Dokumente stehen für nicht-kommerzielle Zwecke in Lehre und Forschung sowie für die private Nutzung frei zur Verfügung. Einzelne Dateien oder Ausdrucke aus diesem Angebot können zusammen mit diesen Nutzungsbedingungen und den korrekten Herkunftsbezeichnungen weitergegeben werden. Das Veröffentlichen von Bildern in Print- und Online-Publikationen ist nur mit vorheriger Genehmigung der Rechteinhaber erlaubt. Die systematische Speicherung von Teilen des elektronischen Angebots auf anderen Servern bedarf ebenfalls des schriftlichen Einverständnisses der Rechteinhaber.

### **Haftungsausschluss**

Alle Angaben erfolgen ohne Gewähr für Vollständigkeit oder Richtigkeit. Es wird keine Haftung übernommen für Schäden durch die Verwendung von Informationen aus diesem Online-Angebot oder durch das Fehlen von Informationen. Dies gilt auch für Inhalte Dritter, die über dieses Angebot zugänglich sind.

Ein Dienst der *ETH-Bibliothek*  
ETH Zürich, Rämistrasse 101, 8092 Zürich, Schweiz, [www.library.ethz.ch](http://www.library.ethz.ch)

<http://www.e-periodica.ch>



# Sikafloor-Bodenbeläge für harte Beanspruchungen

Anwendungsbereich und Beanspruchung bestimmen die Eigenschaften von Bodenbelägen. **Sikafloor-Bodenbelags-Systeme** sind auf das jeweilige Einsatzgebiet abgestimmt und erfüllen strengste Anforderungen.

**Sikafloor Fließ- und Mörtelböden** ermöglichen in jedem Anwendungsbe- reich eine technisch anspruchsvolle, optisch markante und wirtschaftlich optimale Lösung. Die Planer und Architekten schätzen diese sichere Ausgangslage. Von der rationellen Applikation profitieren die Verarbeiter.

**Sikafloor-Bodenbelagstechnik** bietet: 8 verschiedene Systeme, diverse Belagsarten und viele Standardfarben.



**Die mit der  
harten  
OBERFLÄCHE**

**alporit** ★★★  
T/SE

**FLACHINTEGRAL**

*neu!*

Kork AG  
Kunststoffwerke  
CH-5623 Boswil  
Telefon 057 47 11 44  
Telex 827 916

**alporit** ★★★

«Flughafenbahnhof und

Parkhausanlage Genf-Cointrin –

ein interessantes Bauwerk, gelöst

mit dem interessanten

Dornsystem CRET.»

Die Ingenieurbüros Realini Bader SA und R. Liechti + P.A. Serex, Genf, haben die Querkraftverbindungen im Bereich der Dilatationsfugen von Platten, Wänden und Decken sowohl beim Bahnhof wie auch bei der Tunnelzufahrt mit dem Einbau von hochbelastbaren CRET-Dornen realisiert. Beim Parkhaus, einer Einstellhalle für 2 900 Autos, wurden die Deckenanschlüsse an Treppen-, Lift- und technische Schächte vom Ingenieurbüro Claude Fischer, Genf, mit den CRET-Dornen gelöst. Der Hauptvorteil der Verwendung von CRET-Dornen bei diesem Bau liegt in der rationelleren Arbeitsweise, denn es müssen keine Gerbergelenke oder Konsolen mehr erstellt werden. Die Schalung und Armierung wird so entscheidend vereinfacht und nicht zuletzt dadurch auch kostengünstiger.

CRET-Querkraftdorne – international ausgezeichnet – sind eine Eigenentwicklung und -produktion von Aschwanden. Darum auch die kurzen Lieferfristen von 1 bis 2 Tagen. Die nach der Plastizitätstheorie berechneten Belastbarkeitswerte sind zusätzlich in mehreren Versuchsreihen ausgetestet worden, welche deren Richtigkeit bestätigten. Laufende Materialprüfungen sowie strenge interne Kontrollen gewährleisten die optimale Sicherheit von CRET-Querkraftdornen.

Wer achtjährige Erfahrung auf diesem Gebiet, technische Beratung durch Spezialisten, übersichtliche Dokumentationen und einfache Montage zu schätzen weiss, der spart mit dem CRET-Dornsystem Zeit und Geld.

Verlangen Sie unsere Dokumentation!

F. J. Aschwanden AG 3250 Lys  
Telefon 032 84 47 41

DORNSYSTEM   
CRET®  
**Aschwanden**  
Sicher ist sicher.

Zur Zeit eine der grössten Baustellen der Schweiz – eine monumentale Anlage 6 Etagen tief im Boden.



Gegründet 1872

## Schaffroth & Späti AG

Abdichtungen und Industrieböden

### 8403 Winterthur

St.-Galler-Strasse 122

Telefon 052 / 29 71 21

**Flachdachbeläge jeder Art**

**Gussasphalt für Isolationen und Strassen**

**Nacophalt-Hartgussasphaltböden**

**Linolith-Hartsteinholzbeläge**

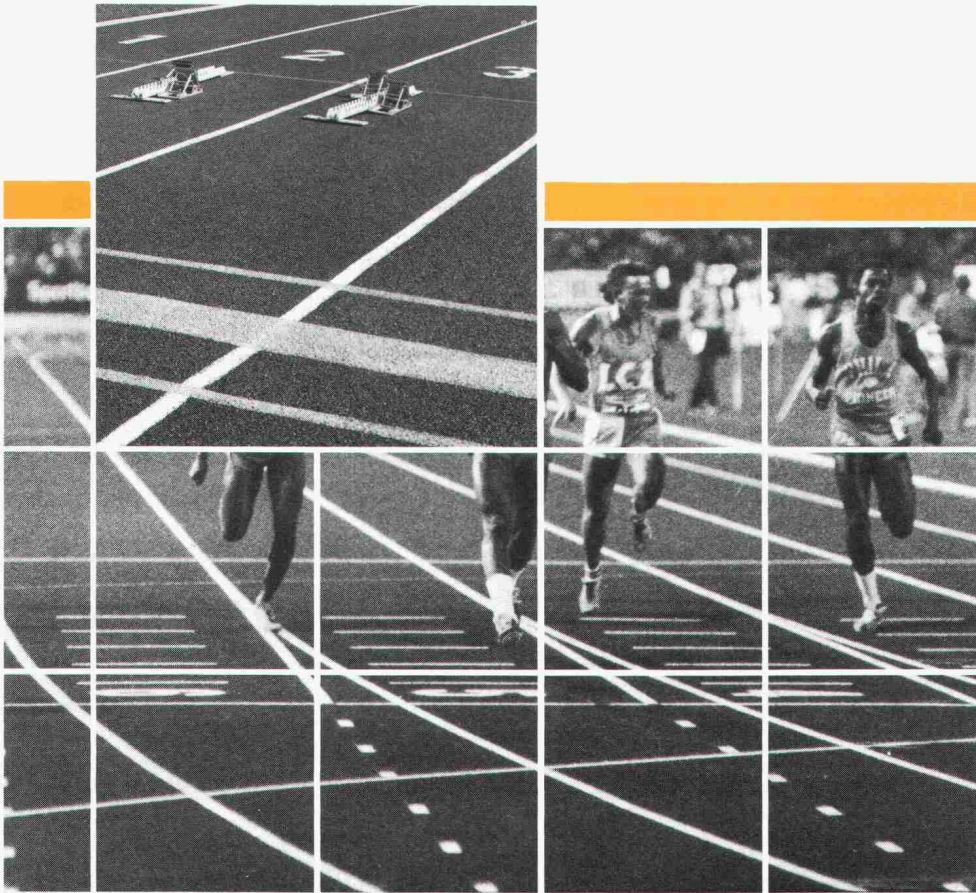
seit 60 Jahren bewährt

**Zimmerli-Hartbetonböden**

für Autogaragen, Rampen usw.

**Kunsthartzböden**

in diversen Farben, 2 bis 7 mm stark



die Spitzenbeläge für Schul- und Hochleistungssport

## RUB-TAN

**Allwetter-Sportbeläge**

elastisch, zäh, umweltfreundlich, unterhaltsarm, verschleissfest.

Für alle Bedürfnisse speziell abgestimmte Sportbeläge von

## WALO

Walo Bertschinger AG

Walo Bertschinger AG  
Abteilung Sportbeläge  
Postfach 7534  
8023 Zürich  
Telefon 01 / 730 30 73

## Kiefer & Studer AG Geotechnisches Bureau

Grundbauberatung

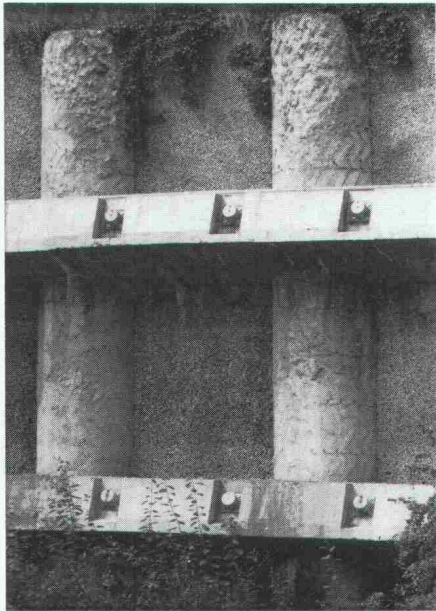
Wasserwirtschaft  
Ingenieurgeologie

Bauschäden  
Erschütterungsmessungen

Erdbaulabor

Landererstrasse 2

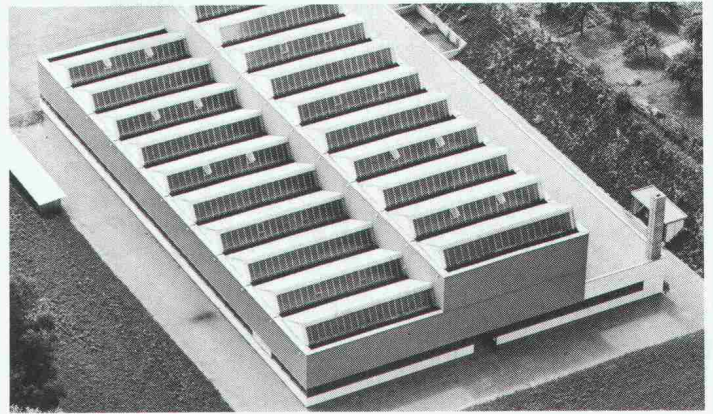
CH-4153 Reinach  
Telefon 061/76 94 76



## Pfahlfundationen

- Bohrpfähle 125 + 150 cm  $\phi$
- Ortsbetonpfähle «DELTA»
- Fertigbetonpfähle
- Holzpfähle
- Presspfähle
- Wasserbauarbeiten
- Spundwände

**EGGSTEIN AG LUZERN**  
 Industriestrasse 16      Telefon 041 - 44 66 04



**Oberlichter und Verglasungen  
 aller Art von Tuchs Schmid  
 ausgereifte Konstruktionen  
 dank langjähriger Erfahrung.**

Stahlbauten – Hochregallager  
 Fenster und Fassaden



Tuchs Schmid AG      Kehlhofstrasse 54      Telefon 054 26 11 11  
 CH-8500 Frauenfeld      Telex tuag 7 64 63



# Beton sanieren ist eine Maler- Hunziker-Sache!

Es genügt nicht, den Beton nur fachgerecht  
 zu sanieren, er muss auch dauerhaft geschützt  
 werden!

**ARMIN  
 HUNZIKER  
 AG**

ARMIN HUNZIKER AG  
 Kanzleistrasse 112, 8026 Zürich  
 Tel. 01/242 58 58

Wir wünschen Information:

- über Risse-Behandlung
- über Betonsanierung
- über ASSA-Beton-Schutzverfahren
- über Beton-Schmierereien- Entfernung

---



---

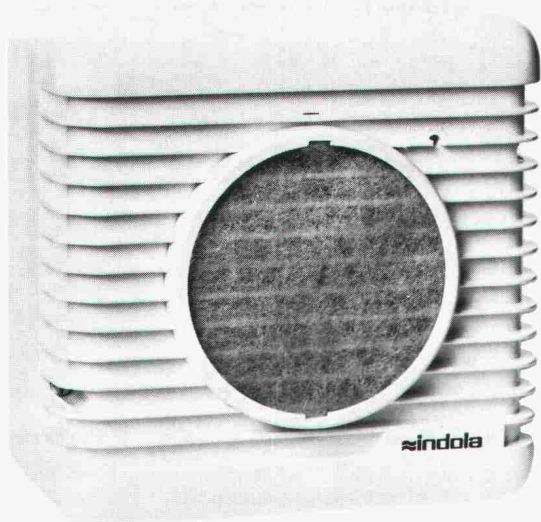


---

# indola

## Schachtlüfter SL

Für die individuelle Entlüftung von Bad und WC im Einfamilienhaus und im Mehrfamilienhaus.



**SL - 25** mit Laufrad in aerodynamischem Turbinengehäuse. Gehäuse aus weissem Kunststoff, eingebaute Rückstauklappe und Luftfilter.

**SL - 27** zusätzlich mit 2 Min. Einschaltverzögerung und umschaltbarer Nachlaufautomatik von 4 Min. oder 8 Min.

### COUPON

Ich bitte um Zustellung von technischen Unterlagen über Schachtlüfter SL 25/27.

Firma/Name

Strasse

Ort

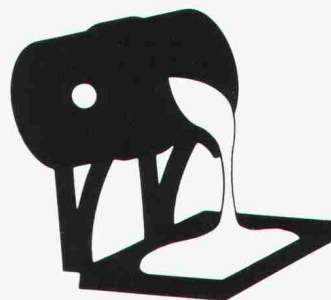


**Werner Kuster AG**

4402 Frenkendorf  
1004 Lausanne  
8304 Wallisellen

Parkstrasse 6  
Rue de Genève 98  
Hertistrasse 24

Tel. 061/ 94 15 15  
Tel. 021/ 25 10 52  
Tel. 01/830 40 54



Zum Beispiel mit wenig Kosten grosse Hitze schaffen. Herstellungsprozesse, die grosse Hitze erfordern? Kein Grund für hohe Energiekosten. Shell Flüssiggas lässt sich überall installieren – für Giessereien und Schmieden, in der Metallverarbeitung, in der Glas- und Keramikindustrie, in Bäckereien, Metzgereien oder Brauereien. Kostengünstig durch Direktbeheizung, umweltfreundlich und problemlos im Einbau. Und weil wir unser Gas in der Schweiz produzieren und an 1600 Stellen verkaufen, ist

**Shell Flüssiggas  
immer überall dort,  
wo Sie es brauchen.**

(Auskünfte und Prospekt  
über Tel. 01/206 2111)

 **Gas**  
**Shell**

## VERMESSUNGS-PROBLEME – WER KENNT SIE NICHT!



**M**iteinander diskutieren hilft oft schneller als lange allein studieren! Denn: oftmals liegt die Lösung viel näher als Sie denken.

**R**ufen Sie uns deshalb rechtzeitig an – oder kommen Sie auf einen Sprung vorbei. **BERATUNG** wird bei uns in jedem Fall **GROSS** geschrieben.

**U**nsere geschultes Fachpersonal steht Ihnen für Ihre individuellen Vermessungsprobleme gerne beratend – und kostenlos – zur Seite.

**S**ei es in Sachen Aufnahmen, Absteckungen oder Kontrollen.

**WILD + LEITZ AG**

Forchstrasse 158 · 8032 Zürich · Tel. 01/55 62 62  
R. de Lausanne 60 · 1020 Renens · Tél. 021/35 35 53



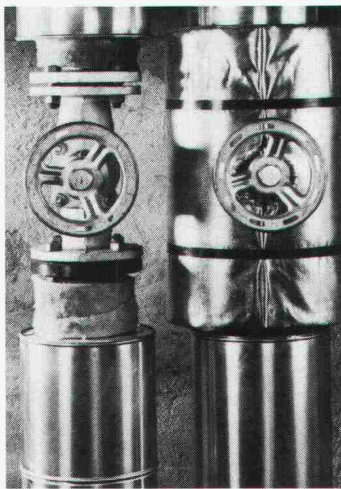
# SPAREN HEISST ISOLIEREN

besonders auch  
Dampf- und Heiss-  
wasser-Armaturen.

**BW-Isolierkissen  
passen überall**

Absolut asbestfrei

Für Revisionen  
beliebig oft abnehm-  
bar dank Patent-  
verschluss mit  
Sicherheit.



**Bruno Winterhalter AG**

Ressort Industrieprodukte

Oberwiesenstrasse 4  
Telefon 01-830 12 51

8304 Wallisellen  
Telex 82 62 12

## PROTOFER DS

bringt ohne Mehrpreis Farbe in den  
Stahlbau!

## PROTOFER DS

wurde speziell als farbiger Allein-  
anstrich entwickelt!

Verlangen Sie weitere Unterlagen!



**MONOPOL AG**  
Farben- und Lackfabrik  
CH-5442 Fislisbach  
Telefon 056 / 83 11 22  
Telex 825086 mono ch

MONOPOL AG, Farben- und Lackfabrik, 5442 Fislisbach

SIA

- Senden Sie uns bitte Unterlagen über PROTOFER DS  
 Nehmen Sie mit uns Kontakt auf

Firma \_\_\_\_\_

PLZ / Ort \_\_\_\_\_

Adresse \_\_\_\_\_

Telefon \_\_\_\_\_

zuständig \_\_\_\_\_





## Wasserdampfdurchlässig, (über 90%) leicht und einfach zu verarbeiten

(1 Komponenten-System)

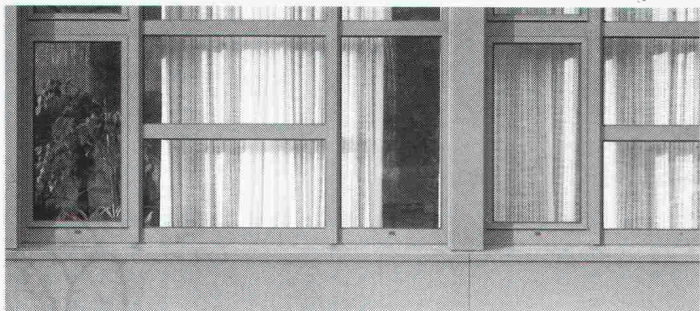
### Afrasil Mineralfarbe

für alte und neue mineralische Untergründe.



**Siegfried Keller AG**

Farben und Lacke · Bautenschutz · Kunststoffputze  
8304 Wallisellen · Telefon 01 · 830 32 32



### Es gibt Dinge, die müssen allerlei

■ Die Anfertigungen in Stahl oder Leichtmetall sind technisch durchdacht und haben ein modernes Design.

Brandschutztüren, rauchdichte Türen, Eingangspartien, diverse Tore oder Metallfenster, die Varianten kennen praktisch keine Grenzen, und es gibt tatsächlich kein Problem, das mit Norma nicht lösbar wäre.

**aushalten. Vielleicht sogar etwas mehr. In solchen Dingen verlässt man sich deshalb am besten auf Metall-**

**Konstruktionen. Und am besten von Norma.**

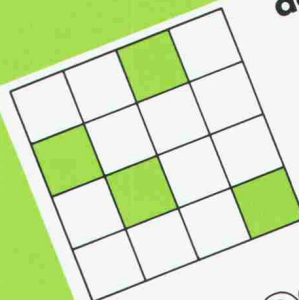
**norma**  
BAUSYSTEME

Norma-Bausysteme — Meyer AG — 6260 Reiden — ☎ 062/81 91 81

Die hochstehenden,  
sofort einsatzfähigen Programme  
auf Personal-Computer  
für Architekten

data-grafik ag, Zwinglistrasse

**ARCI**



megos  
software

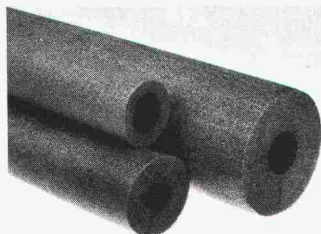
Büro Marxer  
9470 Buchs  
Tel. 085/6 33 10  
Infowerd AG  
5200 Brugg  
Tel. 056/41 55 41

data-grafik ag  
8026 Zürich  
Tel. 01/241 33 22

Percom AG  
8645 Jona  
Tel. 055/28 27

## LANDOLT-ROHRISOLIERUNGEN

POLYCELL<sup>®</sup> 2000



- Polyäthylenschaum BK U/2
- Wärmeleitzahl 0,04 W/mK geschlossenzellig
- für Rohr-Ø von 12 bis 140 mm

Verkauf durch den  
Grossisten

FRITZ LANDOLT AG, Bahnhofstrasse 35, 8752 Näfels, Tel. 058/36 11 21, Telex 875 593



**Visura**Treuhand-Gesellschaft  
Société Fiduciaire  
Società Fiduciaria

Seit 50 Jahren Partner für  
Steuern · Buchführung · EDV ·  
Personalvorsorge · Branchen-  
konforme Betriebsberatung

Zürich, Aarau, Altdorf, Grenchen,  
Lausanne, Luzern, Olten, St. Gallen, Solothurn, Stans

26 Zürich, Telefon 01/241 33 22

# ISOFT

ir & Co. AG  
06 Luzern  
l. 041/36 27 27

MTF Computer AG  
4603 Olten  
Tel. 062/32 87 57

ZAP Computer AG  
3900 Brig  
Tel. 028/23 10 48

Rhomberg Ing. Büro  
8212 Neuhausen  
Tel. 053/2 70 71

BAU-DATA AG  
FL-9494 Schaan  
Tel. 075/2 77 43

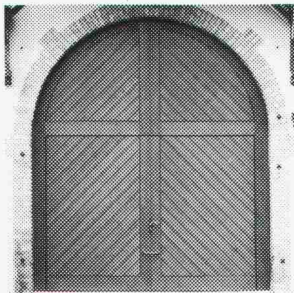
Senden Sie uns Unterlagen

Rufen Sie uns an

Name/Firma: \_\_\_\_\_

Adresse: \_\_\_\_\_

Einsenden an: data-grafik ag  
Zwinglistrasse 21,  
8026 Zürich



z.B. Gegen-  
gewichtstor,  
nicht aus-  
schwenkend.

### So schön sieht ein gutes Geschäft aus.

Vom exklusiven Einzeltor bis zum preiswerten  
Serien-Tor: Besuchen Sie unsere Ausstellung.  
Schliessen Sie ein gutes Geschäft ab. Und auf.

**uninorm** Ausstellung/Beratung  
Wohlerstr. 2, 5623 Boswil AG, 057 47 11 11

## Sicherheit und Qualität

werden auch Sie überzeugen



- Durchgehende  
Edelstahlarmerung
- **V2A** (Ripinox)  
Cr Ni Nr. 1.4301
- **V4A** (Ripinox)  
Cr Ni Mo Nr. 1.4571
- Wasserabweisende  
Isolation
- Sondermasse  
in kurzer Zeit

## ebea® Kragplatten- anschlüsse

**F. Brechbühler** Armierungsanschlüsse  
Südstr. 4, 3110 Münsingen Tel. 031/92 53 53-54

## AMERLOCK™/400 AL

Der Welt vorteilhaftester Instandhaltungs-Anstrich  
Ein Produkt von **Ameron**

### Korrosionsschutz ohne Sandstrahlen mit AMERLOCK® 400 AL

dem neuen selbsthärtenden Kompakt-Anstrich

Mit der Entwicklung von AMERLOCK® 400 AL ist in  
bezug auf den Schutz von manuell oder mechanisch  
gereinigtem Stahl ein entscheidender Durchbruch  
gelungen.

Verlangen Sie weitere Unterlagen über dieses einzigartige Produkt!



**MONOPOL AG**  
Farben- und Lackfabrik  
CH-5442 Fislisbach  
Telefon 056/83 11 22  
Telex 825086 mono ch

AMERLOCK® 400 AL, der neue selbsthärtende Kompakt-Anstrich, interessiert uns!

- Senden Sie uns bitte weitere Unterlagen
- Setzen Sie sich mit uns in Verbindung

SIA

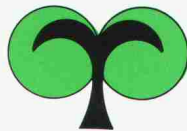
Name \_\_\_\_\_

Firma \_\_\_\_\_

Adresse \_\_\_\_\_



Ihr Wintergarten wie ein Sommerparadies

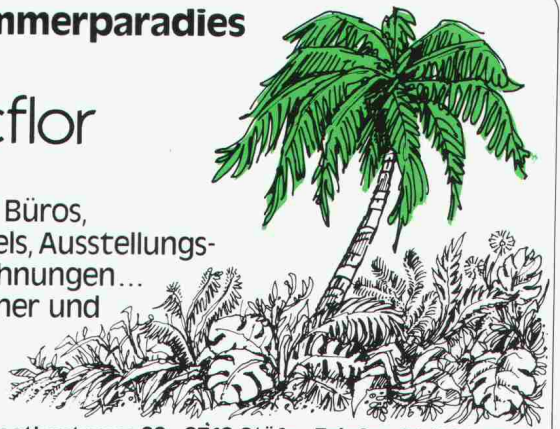


Tropicflor

Innenbepflanzungen von Büros, Banken, Restaurants, Hotels, Ausstellungshallen, Wintergärten, Wohnungen... um Ihnen das Leben schöner und angenehmer zu machen.

Unser Beratungsfachmann steht Ihnen gerne zur Verfügung!

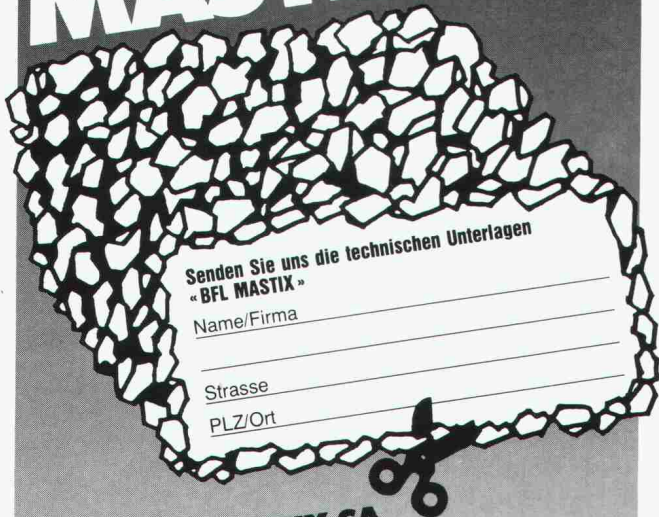
Tropicflor AG



Goethestrasse 29 · 8712 Stäfa · Telefon 01/9266363

Betonier-Anschlussdichtung  
zwischen Fundament  
und aufgehender Mauer

**BFL  
MASTIX R4**



Senden Sie uns die technischen Unterlagen  
«BFL MASTIX»

Name/Firma

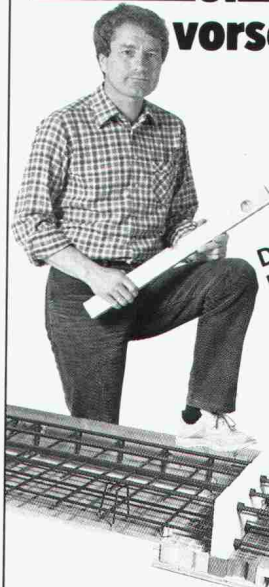
Strasse

PLZ/Ort

**MASTIX SA**

Av. de Rumine 48 1005 Lausanne  
Tel. 021/234278

**Danke  
Herr Architekt und Herr Bau-  
ingenieur, dass Sie jetzt  
SFS-Kragplattenanschlüsse  
vorschreiben!**



Denn wir vom Bau schätzen die  
leichten, schnell und einfach ein-  
baubaren SFS Kragplatten-  
anschluss-Elemente.

- Kostengünstig für den Bauherrn,  
die Top-Isolutionslösung für den  
Architekten, genial einfach für den  
Ingenieur, die saubere Sache  
für den Baumeister.

**SFS**

**Um Sie konkurrenzfähiger zu machen.**

Vertrieb Ostschweiz:  
SFS Stadler, 9435 Heerbrugg, Tel. 071-70 11 11

Vertrieb übrige Regionen:  
Betomax AG, 8604 Volketswil, Tel. 01-945 04 04

**J. Caflisch + Partner**

Graphische EDV-Bearbeitung

Zugerstr. 46, 8805 Richterswil

☎ 01/784 34 80 / 784 35 18

**J  
C  
P**

- Kartierungs- und Zeichenarbeiten aus vorhandenen Datenbeständen
- Konvertierung von Daten aus verschiedenen Systemen (GEOS, Olivetti, Diehl, NCR, Digital etc.)
- Erarbeitung von Thematikplänen

**Cerberus Sicherheitstechnik  
schützt Menschen und Werte**

**CERBERUS**

Cerberus AG, CH-8708 Männedorf, Telefon 01/922 61 11. Zweigniederlassungen und Verkaufsbüros in Bern, Chur, Genf, Lugano, Lutry, Luzern, Pratteln und St. Gallen.

# BARRADUR CH-Wärmedämmung Nr. 1

Das Schweizer Qualitätsprodukt  
aus extrudiertem Polystyrol-Hartschaum.  
Zu beziehen bei Ihrem Baumaterial-Händler.



**MEYNADIER**

Meynadier & Cie AG  
8048 Zürich

Vulkanstrasse 110  
Tel. 01/432 22 11

## Verbundpfähle

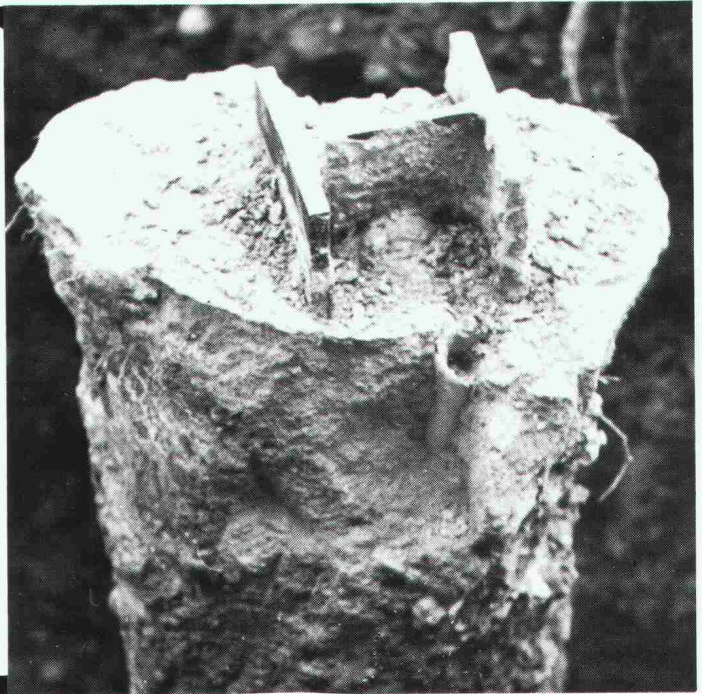
Stahlprofil mit Betonmantel

- Ausführung mit Schreitbagger, Hochbaukran oder Kleinstramme für Fundamentverstärkungen (h = 1,90 m)
- auch für beengte und schwer zugängliche Baustellen
- kein Kieskoffer erforderlich
- auch für Kleinbaustellen und Unterfangungen wirtschaftlich

## GREUTER GRUNDBAU AG

STEIGSTRASSE 7  
8182 HOCHFELDEN  
TELEFON 01 / 860 70 78

Pressvortriebe  
Rammvortriebe  
Pfahlfundationen  
Grundwasserabsenkungen



**Isolierung**  
Schutz gegen  
unerwünschte Energie-  
abwanderungen.  
Zum Wärme-, Kälte-  
und Schallschutz

*natürlich*  
**SCHICHTEX**  
ISOLIERBAUSTOFFE



**Bau + Industriebedarf AG**  
4104 Oberwil / BL Tel. 061 30 40 30

**Scritto®** →

Wegweiser und Orientierungssystem vom Parkplatz bis zum Arbeitsplatz.  
Système de guidage et d'orientation du parking à la place de travail.  
Sistema di guida e d'orientamento dal parcheggio fino al posto di lavoro.



## Stellengesuche

Wir sind ein mittelgrosses Ingenieur- und Planungsbüro im Kanton Bern. Für die selbständige Bearbeitung anspruchsvoller Projekte im Hoch- und Tiefbau suchen wir einen

### Bauingenieur HTL

Als Bedingung für diesen vielseitigen Posten gilt, dass Sie über praktische Erfahrung in der Statik und Konstruktion verfügen. EDV-Kenntnisse sind erwünscht.

Sie finden in unserem Unternehmen eine gutbezahlte, entwicklungsfähige Position, ausgebaute Sozialleistungen, gleitende Arbeitszeit, ein sach- und teamorientiertes Arbeitsklima.

Ihre Bewerbung mit Unterlagen senden Sie bitte an

#### Steiner + Buschor AG

z. Hd. Hrn. Buschor  
Gotthelfstrasse 52, 3400 Burgdorf, Telefon 034 / 22 03 22



**Für Menschen  
die gerne arbeiten**

### Kaderposition in Graubünden

Bei unserem Auftraggeber handelt es sich um eine Unternehmung mit gesunder Struktur und einem sehr aktiven Management. Der Hauptsitz der Firmengruppe befindet sich in Chur, die Aktivitäten hingegen reichen bis über die Kantongrenzen hinaus. Im Auftrag der Unternehmensleitung suchen wir einen erfahrenen

### Entwurfsarchitekten

Die Tätigkeit der Entwurfsabteilung deckt folgende Gebiete ab: Überbauungsstudien, Beurteilung von Land und Liegenschaften, Quartierplanungen, Vorprojekte, Bauprojekte, Baubewilligung. Der Entwurfsabteilung kommt also bis zum Baubewilligungsverfahren sehr grosse Bedeutung zu. Deshalb sind Aktivität und Kreativität, aber auch kostenbewusstes Denken, Flexibilität und schnelles Handeln wichtige Voraussetzungen an den Stelleninhaber.

Beim Bewerber soll es sich um eine belastbare Persönlichkeit handeln, vorzugsweise mit einem ETH-Studium, wobei bei entsprechender Erfahrung im Entwurf auch ein HTL-Absolvent geprüft würde. Wichtig sind jedoch einige Jahre praktische Erfahrung mit gutem Leistungsausweis auf diesem Gebiet. Italienisch-Kenntnisse sind von Vorteil. Als Idealalter sehen wir 32 bis 40 Jahre.

Die Position ist gemäss den Anforderungen honoriert und bietet interessante Perspektiven für die Zukunft. Wenn Sie sich angesprochen und herausgefordert fühlen, erwartet der beauftragte Berater, **Herr H.-L. Müntener**, gerne Ihre Bewerbungsunterlagen, welche absolut vertraulich behandelt werden.

#### Personal Sigma Chur AG

Engadinstr. 27, Postfach, 7002 Chur, Tel. 081-22 65 92



Zug - Luzern - Chur - St. Gallen - Basel - Zürich - Lugano - Sursée - Winterthur - Aarau - Bern - Vaduz - Weinfelden  
Rapperswil - Solothurn - Stans - Olten - Affoltern a. A. - Wil - Schwyz

## AEGERTER & BOSSHARDT

Wir sind ein mittelgrosses Ingenieurbüro mit interessanten Bauaufgaben in den Bereichen Hoch- und Tiefbau, Wasserbau, Verkehrsanlagen sowie Vermessung und suchen zur Ergänzung unseres Mitarbeiterstabes

### dipl. Bauingenieur ETH

und

### Bauingenieur HTL

für Fachrichtungen allgemeiner Tiefbau, Wasserbau, Wasserversorgungen, Projektierung und Bauleitung.

#### Anforderungen:

- Initiative und selbständiges Arbeiten
- einige Jahre Erfahrung in den angegebenen Fachrichtungen
- Idealalter etwa 30 Jahre

#### Wir bieten:

- entwicklungsfähige Stelle
- anspruchsvolle und vielseitige Tätigkeit
- moderne EDV-Anlage mit vielfältigen Programmen

Wir erwarten Ihre schriftliche Bewerbung. Auskünfte erteilt unser Herr M. Suter.

Ingenieurbureau A. Aegerter & Dr. O. Bosshardt AG  
Malzgasse 32, 4010 Basel, Tel. (061) 23 38 80



### Stadtplanungsamt Bern

Das Stadtplanungsamt Bern, Unterabteilung Verkehrsplanung, sucht für das Fachgebiet

### Verkehrsberuhigung

eine(n)

### Verkehringenieur(in)

mit abgeschlossenem Hochschulstudium der Fachrichtung Planung und Verkehr, mit Vertiefungsschwerpunkt Raumplanung/Städtebau.

#### Das Tätigkeitsgebiet umfasst:

- Bearbeitung von allgemeinen Verkehrsproblemen, insbesondere Massnahmen für Fussgänger und Radfahrer
- Bearbeitung von Aufgaben im Bereich Umweltschutz und Verkehrsberuhigung
- Vertretung in diversen Kommissionen und Arbeitsgruppen innerhalb und ausserhalb der Verwaltung

Erwartet werden praktische Erfahrung und gründliches Fachwissen auf dem Gebiet des Verkehringenieurwesens und Städtebaus, Freude an der Zusammenarbeit innerhalb der Verwaltung sowie am Kontakt mit der Öffentlichkeit.

Die Anstellung erfolgt im Rahmen der städtischen Personal- und Besoldungsordnung. Die Wohnsitznahme in der Stadt oder Region Bern ist erforderlich. Stellenantritt nach Übereinkunft.

Auskunft erhalten Sie unter Tel. 031 / 64 67 82 (Sekretariat).

Ihre handschriftl. Bewerbung mit den üblichen Unterlagen richten Sie bitte bis 23. Mai 1986 an: Dr.-Ing. Jürg Sulzer, Stadtplaner, Stadtplanungsamt Bern, Postf. 2731, 3001 Bern.

Wir sind als Generalunternehmung im Bereich Umbauten und Renovationen tätig und suchen zur Ergänzung unseres Teams einen jüngeren

## Bauleiter/Bauführer

für die Ausführung anspruchsvoller Bauvorhaben.

Wenn Sie über eine entsprechende Berufsausbildung im Hochbau verfügen, einige Jahre Praxis ausweisen und an einer vielseitigen Stelle Interesse haben, so richten Sie bitte Ihre Unterlagen an Frau S. Haller oder rufen Sie Herrn R. Cramer an.

**RENUM  
BAU AG**

Generalunternehmung für Renovationen und Umbauten  
Grindelstrasse 5, 8304 Wallisellen  
Telefon 01 / 830 36 55

## Swimmingpool = Swingingpool

Wir von TREE gehen für unsere Kunden  
duchs Wasser!

Seit mehr als 25 Jahren bauen wir von TREE fachkundig Swimming-Pools nach Mass, auch für anspruchsvolle Kundenwünsche. Durch unsere zum obersten Prinzip erhobene Qualität in Produkt und Service stehen wir im Ruf, eine der kompetentesten Firmen in der Branche zu sein.

Im Zuge des Ausbaus unserer Abteilung «Swimming-Pools» ist die Stelle eines

## stellvertretenden Abteilungsleiters

neu zu besetzen. Als zukünftige rechte Hand des Ressortleiters werden Sie von ihm selbstverständlich sorgfältig in Ihre neue Aufgabe eingearbeitet. Diese umfasst die selbständige (stellvertretende) Organisation und Führung dieses im Ausbau begriffenen Profit-Centers einschliesslich des Sekretariats, des Verkaufs und der Sparte Montage und Service. Sie sind zuständig für das Offertwesen, die individuelle Kundenberatung bis hin zur Bauführung. Daneben zeichnen Sie mitverantwortlich für die optimale Betreuung der über 2000 Stammkunden in der ganzen Schweiz. In diesen Aufgaben werden Sie durch ein bestens eingespieltes und vielseitiges Team effizient unterstützt.

Einem organisatorisch begabten und führungsgewohnten jüngeren einsatzfreudigen Bauprofi, mit kaufm. Grundkenntnissen und verkäuferischem Flair, eröffnet sich hier eine faszinierende Aufgabe mit Entwicklungsmöglichkeiten. Eine gute Allgemeinbildung, verbunden mit gepflegten, dem spezifischen hohen Kundenniveau angepassten Umgangsformen, sind eine weitere Voraussetzung für diese entsprechend dotierte Stelle.

Interessenten bitten wir um Zustellung Ihrer ausführlichen Bewerbungsunterlagen unter dem Kennwort «Swinging-Pool», welche von uns absolut diskret behandelt und prompt beantwortet werden.

**TREE**

Tree & Co. AG,  
Weieracherstr. 1 (neben Waro),  
8184 Bachenbülach,  
Tel. 01/860 73 23

**ZUMBRUNN & JUNKER**

Wir sind ein mittelgrosses Ingenieurbüro mit interessanten Bauaufgaben im Bereich Hoch- und Tiefbau und suchen zur baldigen Ergänzung unseres Mitarbeiterstabes

## Bauingenieur HTL

für die Bearbeitung von Bauwerken in Stahlbeton, Stahl und Holz.

### Anforderungen:

- Initiative und selbständige, genaue Arbeitsweise
- versierter Konstrukteur mit einiger Baustellenerfahrung
- Organisations- und Verhandlungsgeschick
- Teamgeist und angenehme Umgangsformen
- Idealalter 25 bis 30 Jahre

### Wir bieten:

- entwicklungsfähige Stelle
- anspruchsvolle und vielseitige Tätigkeit
- fortschrittliche Anstellungsbedingungen

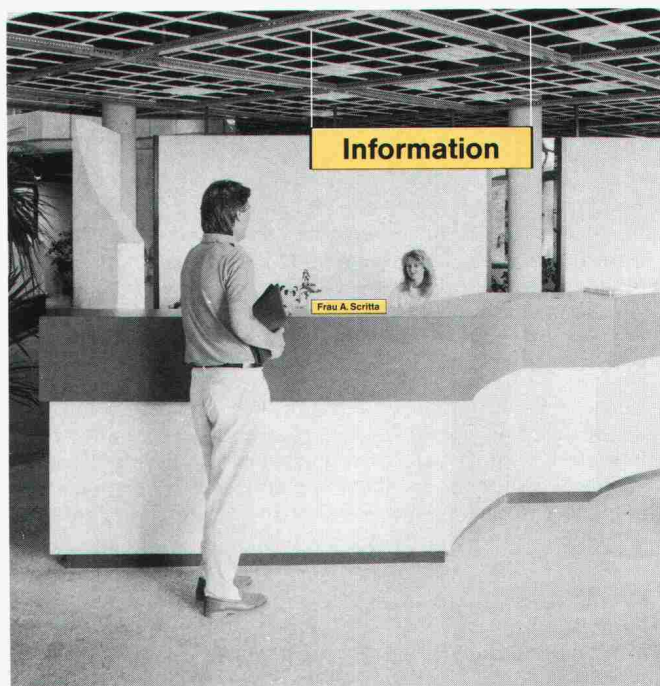
Bitte senden Sie uns Ihre schriftliche Bewerbung. Auskünfte erteilt Ihnen unser Herr Junker.

**Zumbrunn & Junker AG**  
Ingenieurbüro für Hoch- und Tiefbauten

CH-8404 Winterthur Rudolf Dieselstrasse 25 Telefon 052 28 33 33

**Scritto® →**

Wegweiser und Orientierungssystem vom Parkplatz bis zum Arbeitsplatz.  
Système de guidage et d'orientation du parking à la place de travail.  
Sistema di guida e d'orientamento dal parcheggio fino al posto di lavoro.



Unser Auftraggeber ist ein mittelgrosses Ingenieurbüro im Grossraum Zürich und sucht einen

## dipl. Bauingenieur ETH Vertiefungsrichtung Konstruktion und Grundbau als Abteilungsleiter

### Ihre Aufgabe:

- selbständige Bearbeitung von Aufträgen im konstruktiven Ingenieurbau
- verantwortliche Leitung der Projektgruppe Tragkonstruktion
- Mitarbeit an Projekten in interdisziplinären Bereichen

### Wir erwarten:

- initiativen, verantwortungsbewussten Ingenieur mit Freude an der Lösung anspruchsvoller Aufgaben
- mehrjährige Berufserfahrung im Bereiche Konstruktion mit aktuellem Wissensstand
- Befähigung zur Führung einer Projektgruppe
- Idealalter 30-35 Jahre

### Wir bieten:

- interessantes Tätigkeitsfeld
- EDV-Anlage mit entsprechender Software
- angenehmes Arbeitsklima
- Möglichkeit zu weitgehender Selbständigkeit

**Stellenantritt:** 1. August 1986, evtl. auch früher.

Bewerbungsunterlagen sind zu richten an:

**Trachler Treuhand AG, Oberlandstr. 105, 8610 Uster**



**Ingenieurbüro**

Wir suchen für unsere Filiale in Muttenz BL einen

## dipl. Bauingenieur ETH oder Ingenieur HTL

Aufgrund seiner bisherigen Erfahrungen soll unser neuer Mitarbeiter in der Lage sein, die Projektleitung von Hoch- und Tiefbauten vor allem im Sektor Industriebau selbständig zu übernehmen.

Einem geeigneten Bewerber bieten wir eine anspruchsvolle Dauerstelle in vielseitigem Tätigkeitsgebiet und den Anforderungen entsprechende Anstellungsbedingungen.

Anfragen und Bewerbungen können gerichtet werden an

Herrn W. Schaffner, Filialleiter

**Ingenieurbüro W. + J. RAPP AG**

St. Jakobs-Strasse 148, 4132 Muttenz

Tel. 061 / 61 56 56



**KRAFTWERK LAUFENBURG**  
*Kraftwerkbetrieb*

Wir sind ein grenzüberschreitendes Unternehmen der Energiewirtschaft, das u. a. ein grösseres Wasserkraftwerk am Hochrhein betreibt.

Zur Lösung der verschiedensten Bauprobleme und zur Führung einer Unterhaltungsgruppe suchen wir einen ca. 30jährigen

## Bauingenieur HTL

Die Aufgabe besteht in der Planung und anschliessender Realisierung verschiedenartigster Bau- und Renovationsprojekte unserer Unternehmung. Es handelt sich dabei mehrheitlich um Hochbau-, aber auch um Tiefbau- und Wasserbauarbeiten, die zum Teil mit eigenem Personal oder aber in Zusammenarbeit mit dem örtlichen Gewerbe verwirklicht werden.

Herren, die ihr breites, gut fundiertes Grundlagenwissen einige Jahre erfolgreich in der Praxis angewandt haben und interessiert sind, eine abwechslungsreiche, interessante Aufgabe weitgehend selbständig zu lösen, bitten, wir sich mit uns schriftlich oder telefonisch in Verbindung zu setzen. Absolute Diskretion wird zugesichert.

### **Kraftwerk Laufenburg**

Personalwesen CH

4335 Laufenburg, Telefon 064 / 64 11 41 (intern 430)

Jüngerem

## Bauzeichner/Bauführer

wird die Gelegenheit geboten, sich neben einem erfahrenen Bauleiter in allen Sparten der Bauführung ausbilden zu lassen.

### Wir bieten:

- gründliche Einführung
- fortschrittliche Angestelltenbedingungen
- interessante und abwechslungsreiche Arbeit
- Salär nach Einsatz und Qualifikation

### Wir erwarten:

- Initiative, Einsatzwille und Ausdauer
- Gewissenhaftigkeit
- Organisationstalent
- Teamgeist

Möchten Sie diese anspruchsvolle Arbeit übernehmen? Dann erwarten wir gerne Ihre kurze schriftliche Bewerbung mit den üblichen Unterlagen.

**Atelier WW**, dipl. Architekten,  
Klosbachstrasse 123, 8032 Zürich

Für die Bearbeitung von Tragkonstruktionen im Hoch- und Tiefbau und als Leiter einer Projektgruppe suchen wir einen jüngeren, initiativen

## Bauingenieur HTL

mit Erfahrung als Statiker und Konstrukteur und mit EDV-Kenntnissen. Es handelt sich um eine entwicklungsfähige Dauerstelle.

Wir sind ein mittelgrosses Büro mit jahrzehntelanger Tätigkeit auf den Gebieten Stahlbetonbau, Strassenbau, allg. Tiefbau und Abwasseranlagen.

Gerne erwarten wir Ihre schriftliche oder telefonische Bewerbung.

**Ingenieurbüro Wieser + Co.  
St. Gallen und Teufen**

Adresse: Rorschacherstr. 21, 9000 St. Gallen  
Telefon 071 / 24 78 12

Wir suchen einen jungen

## dipl. Bauingenieur ETH

mit vertiefter Ausbildung in Richtung Konstruktion und evtl. Grundbau für die selbständige Bearbeitung von anspruchsvollen und abwechslungsreichen Ingenieuraufgaben im Hoch- und Brückenbau sowie im konstruktiven Ingenieurtiefbau.

Wir sind ein mittleres Ingenieurbüro im Oberwallis, das dauernd bestrebt ist, die neuen Erkenntnisse in unserem Beruf in die Praxis umzusetzen.

Gerne erwarten wir Ihre schriftliche Bewerbung.



**Schneller Schmidhalter Ritz AG**  
dipl. Bauingenieure ETH/SIA  
Nordstrasse 16  
3900 Brig

## Schweizerische Holzfachschule Biel

Im Hinblick auf die Schaffung unseres neuen Lehrganges für **Holzingenieure HTL** werden die folgenden Stellen ausgeschrieben:

## Dozent für Betriebsfragen der Holzwirtschaft Dozent für Holzbau

### Wir stellen folgende Anforderungen:

- je nach Fach Hochschulausbildung als Bauingenieur, Holzwirt, Holzingenieur, Betriebsingenieur, Betriebswirtschaftler oder vergleichbare Ausbildung
- einschlägige Berufserfahrung und Bewährungsnachweis
- Befähigung, in deutscher oder französischer Sprache Unterricht zu erteilen, gute Kenntnisse der anderen Sprache

### Wir bieten:

- interessante und verantwortungsvolle Aufgaben beim Aufbau der neuen Schule
- die Möglichkeit, auf Teilzeitbasis an der Erarbeitung von Kursdokumentationen für das Impulsprogramm Holz oder in Projekten der angewandten Forschung mitzuwirken
- Entlohnung/Sozialleistungen nach kantonaler Gesetzgebung
- Mitwirken in einem dynamischen Team

**Stellenantritt** nach Übereinkunft.

**Anmeldefrist:** 26. Mai 1986

Interessenten verlangen den Studienführer für die neue Schule und das Pflichtenheft.

Bewerbungen mit den üblichen Unterlagen sind zu richten an:

**Schweizerische Holzfachschule**  
Solothurnstrasse 102, 2504 Biel, Tel. 032 / 41 42 96

**Scritto®** →

Wegweiser und Orientierungssystem vom Parkplatz bis zum Arbeitsplatz.  
Système de guidage et d'orientation du parking à la place de travail.  
Sistema di guida e d'orientamento dal parcheggio fino al posto di lavoro.







## Stadt Zürich - Gartenbauamt

Wir sind zuständig für:

- **Landschaftsplanung**, Landschaftsschutz und **-pflege**, Naturschutz
- Projektierung, Bau und **Unterhalt von Grünanlagen jeder Art und von Friedhöfen**
- Stadtgärtnerei, Baumschule, Rebberg, Kompostierungsanlage, Sukkulentsammlung

Wir suchen für unsere **Hauptabteilung Unterhalt** einen

### Landschaftsarchitekten als Abteilungsleiter

Unser neuer Mitarbeiter ist dem Hauptabteilungsleiter unterstellt. Er muss fähig sein, einen grösseren Mitarbeiterstab kooperativ zu führen. Weil er über einen wesentlichen Teil unserer Unterhaltskredite verfügen wird, sind Verhandlungsgeschick und unternehmerisches Denken unbedingt nötig. Ausserdem soll der Abteilungsleiter gegenüber Privaten wie innerhalb der Verwaltung die Interessen des Gartenbauamtes kompetent und freundlich vertreten können. Die Stelle umfasst je etwa zur Hälfte Büro- und Aussendienst.

Für diese gehobene und entsprechend dotierte Position sind nach abgeschlossener Ausbildung unbedingt mehrere Jahre Erfahrung in ähnlicher Tätigkeit erforderlich. Stellenantritt: 1. November 1986 oder nach Übereinkunft.

Bitte senden Sie Ihre vollständige Bewerbung mit Foto und Handschriftenprobe an den **Personaldienst des Gartenbauamtes**, Postfach, 8023 Zürich.

Für telefonische Auskünfte steht Ihnen Herr J. Berger, Tel. 216 42 62, gerne zur Verfügung. Selbstverständlich wird jede gewünschte Diskretion zugesichert.

Wir suchen einen jüngeren, qualifizierten

### dipl. Bauingenieur ETH

für die Bearbeitung von vielseitigen und interessanten Aufgaben im konstruktiven Ingenieurbau.

Sie finden bei uns ein angenehmes Arbeitsklima und fortschrittliche Anstellungsbedingungen.

Wenn Sie Selbständigkeit schätzen und Verantwortung übernehmen möchten, erwarten wir gerne Ihre Bewerbung mit den üblichen Unterlagen.

**Basler & Hofmann**, Ingenieure und Planer AG  
Forchstrasse 395, 8029 Zürich

Zur Ergänzung unseres Teams suchen wir

### Architekten ETH

für Entwurf und Projektierung

### Architekten HTL

für Projektleitung und Ausführung

für die selbständige Bearbeitung anspruchsvoller, interessanter Bauaufgaben.

**Karl Messmer + Rolf Graf**, Architekten SIA/SWB  
Schartenstrasse 41, 5400 Baden, Telefon 056 / 26 46 46



### Schweizer Zusammenarbeit für Entwicklung

Wir suchen für den Einsatz als

### Technischer Berater und Teamleiter in Kenia (Ostafrika)

einen qualifizierten

### Bauingenieur ETH/HTL (evtl. Kulturingenieur ETH)

Es handelt sich um eine anspruchsvolle technische und administrative Leistungsaufgabe im Rahmen eines Ausbildungsprogramms (Strassenbau) der kenianischen Regierung.

**Einige hauptsächlichste Anforderungen sind:**

- mehrere Jahre berufliche Praxis (praktische Bauerfahrung, Projektierung Tiefbau/Strassenbau)
- fundiertes Fachwissen und die Fähigkeit, dieses Wissen weiterzugeben
- selbständige Arbeitsweise, Verhandlungsgeschick, Flexibilität, Sinn für Organisation, Administration und Rechnungswesen
- sehr gute Englischkenntnisse
- Alter: nicht unter 32 Jahren
- Eintritt: raschmöglichst nach Übereinkunft

Praktische Erfahrung in der Entwicklungszusammenarbeit ist für diese vielseitige Aufgabe von grossem Vorteil.

Der Einsatz in **Nairobi** eignet sich sehr gut für einen Mitarbeiter mit Familie.

Wir bieten ein den Anforderungen entsprechendes Salär, 6 Wochen Ferien pro Jahr und übernehmen alle üblichen Sozialleistungen.

Wenn Sie sich für eine nicht alltägliche Aufgabe interessieren und Ihre berufliche Erfahrung zugunsten der praktischen Entwicklungszusammenarbeit einsetzen möchten, erwarten wir gerne Ihre Bewerbung mit den üblichen Unterlagen.

**Schweizer Aufbauwerk für Entwicklung**  
St. Moritzstrasse 15, 8042 Zürich  
(Kennwort: Kenia)

Wir sind als Generalunternehmung im Bereich Renovierungen und Umbauten tätig und suchen zur Ergänzung unseres Teams einen jüngeren

### Hochbauzeichner

für die Planbearbeitung.

Wenn Sie eine Hochbauzeichnerlehre absolviert haben und eine vielseitige, selbständige Tätigkeit schätzen, dann senden Sie bitte Ihre Unterlagen an Frau S. Haller oder rufen Sie Herrn R. Crameri an.



Generalunternehmung für  
Renovierungen und Umbauten  
Grindelstrasse 5, 8304 Wallisellen  
Tel. 01 / 830 36 55

Wir suchen

### Architekten HTL und Hochbauzeichner(in)

für Ausführungsplanung von interessanten Bauaufgaben

sowie

### kaufm. Angestellte(n)

für EDV-Baubuchhaltung, EDV-Submission, Textverarbeitung, Verwaltungen.

Interessenten wollen sich bitte mit den üblichen Unterlagen oder telefonisch melden bei:

Architekturbüro **Peter Hänni**  
Märtplatz 15, 8307 Effretikon, Tel. 052 / 32 23 54

Wir sind ein junges, dynamisches Team und suchen per sofort oder nach Vereinbarung in unser Büro in Zürich-Witikon einen

## Architekten/ Hochbauzeichner(in)

Selbständiges Arbeiten, Einsatzfreudigkeit und die Bereitschaft, ab und zu auch Überdurchschnittliches zu leisten, fundierte Fachkenntnis sowie Flexibilität betrachten wir als wichtige Voraussetzungen.

Wir bieten dafür eine leistungskonforme Entlohnung, gute Sozialleistungen sowie Entfaltungsmöglichkeiten in einem guten Arbeitsklima. Setzen Sie sich bitte schriftlich oder telefonisch mit uns in Verbindung.

**H. P. + R. Merkli**, dipl. Architekten ETH/SIA  
General Wille-Strasse 11, 8002 Zürich  
Telefon 01 / 201 62 12

Wir suchen

## Bauzeichner(in)

für die Arbeitsvorbereitung, das Erstellen von Ausführungsplänen, Stücklisten, Massaufnahmen auf Baustellen, Bauführungen.

Idealalter 25 bis 35 Jahre.  
Eintritt baldmöglichst.

Wir bieten Ihnen eine vielseitige Tätigkeit und fortschrittliche Arbeitsbedingungen.

Senden Sie uns Ihre Bewerbungsunterlagen mit handschriftlichem Begleitbrief.

**GAMMA AG**  
Natursteine, Kunststeine, Steinhauerarbeiten  
Seestrasse 336, 8038 Zürich

Mittelgrosses Ingenieurbüro mit gut eingespieltem Mitarbeitersteam in Zürich sucht jüngeren

## dipl. Bauingenieur ETH

mit Projektierungserfahrung und Organisationstalent.

Initiativer Persönlichkeit bietet sich auf verschiedenen Gebieten des Tiefbaus Gelegenheit, sich als Projektleiter zu profilieren.

Schriftliche Bewerbungen mit Foto sind erbeten unter Chiffre SIA 526 an IVA AG, Postfach, 8032 Zürich.

Wir suchen per sofort oder nach Vereinbarung initiativen

## Hochbauzeichner/Bauführer

für die Bearbeitung interessanter, vielseitiger Bauvorhaben (Kostenvoranschlag, Submission und Bauleitung).

Gerne erwarten wir Ihre Bewerbungsunterlagen.

**Nello Zambrini**, Architekturbüro AG  
Illnauerstrasse 9, 8307 Effretikon

## Projektleiter

Wir suchen per sofort oder nach Vereinbarung je einen

## Architekten HTL und erfahrenen Hochbauzeichner

die die vielseitigen und verantwortungsvollen Aufgaben eines Projektleiters oder Sachbearbeiters übernehmen können.

Bearbeitung von Projektierung bis Ausführungsplanung (ohne Bauführung) für interessante öffentliche Bauaufgaben.

Salär nach Einsatz und Qualifikation.

Für Bewerber mit wenig Praxis besteht die Möglichkeit, sich in die Sparte des Sachbearbeiters einzuarbeiten.

**Atelier WW**, dipl. Architekten  
Klosbachstrasse 123, 8032 Zürich, Tel. 01 / 47 50 90

## Scritto® →

**Wegweiser und Orientierungssystem vom Parkplatz bis zum Arbeitsplatz.**  
**Système de guidage et d'orientation du parking à la place de travail.**  
**Sistema di guida e d'orientamento dal parcheggio fino al posto di lavoro.**

### Das Scritto-Team in Ihrer Nähe:

Christinger Reklame AG	8037 Zürich	01 363 25 85
Diem Theo AG	8047 Zürich	01 491 80 40
D + L Signs	4310 Rheinfelden	061 87 24 54
DRUPA AG	8251 Kaltenbach	054 41 36 21
Ehinger Guido	4104 Oberwil BL	061 30 18 19
EWATRA	1700 Fribourg 7	037 22 56 78
Garbani Beschriftungen AG	3006 Bern	031 41 54 17
Grichting MGGG	3954 Leukerbad	027 61 12 86
Hediger Info-System	5033 Buchs AG	064 24 67 66
INDICA Arno Porta	6964 Davesco-Lugano	091 51 53 55
Küffner Produkte AG	1110 Morges	021 71 65 64
Labitzke Handels AG	8134 Adliswil	01 710 11 33
Letterfix-Organisation	6020 Emmenbrücke	041 53 15 75
Oelke Reklamen AG	9000 St. Gallen	071 24 22 84
Sauter Reklamen AG	9500 Wil	073 23 72 11
Sericolor SA	1800 Vevey	021 51 32 23
Siegenthaler + Sohn AG	5734 Reinach AG	064 71 15 53
Siegrist AG	4800 Zofingen	062 51 15 79
Signal AG	2501 Biel	032 53 17 17



**K. Mühlheim AG, Architekten  
Thun + Gstaad**

sucht

## Hochbauzeichner(in)

gute(r) Darsteller(in), mit Erfahrung in gehobenem Innenausbau für Wohnungs- und Hotelprojekte. Arbeitsort Thun

sowie

## Baufachmann (HBZ)

für örtliche Bauführung und Detailbearbeitung für Neu- und Umbauten. Französischkenntnisse erwünscht. Arbeitsort Gstaad.

Bewerbungen bitte an:

**K. Mühlheim AG, Architekten, Seestrasse 31, 3600 Thun**  
Tel. 033 / 23 42 42

In unsere Generalunternehmung für Renovationen und Umbauten suchen wir einen jüngeren

## Bauleiter

für die Ausführung eines **Spital-Umbauprojektes**.

Wenn Sie Interesse an einer selbständigen, vielseitigen Stelle haben und über eine entsprechende Berufsausbildung im Hochbau verfügen, dann senden Sie bitte die Unterlagen an Frau S. Haller oder rufen Sie Herrn R. Cramer an.



Generalunternehmung für  
Renovationen und Umbauten  
Grindelstrasse 5, 8304 Wallisellen  
Tel. 01 / 830 36 55

Gesucht in kleineres Architekturbüro

## Bautechniker/Bauzeichner

als Sachbearbeiter für anspruchsvolle, interessante Aufgaben.

Kurze schriftliche Bewerbung bitte an:

**F. Weinmann**, dipl. Architekt ETH/SIA  
Bellariastrasse 72, 8038 Zürich

Wir suchen

## Architekt, Bauleiter, Bauzeichner

für eine ausserordentlich schöne Bauaufgabe. Gerne sind wir bereit, Sie in die Renovationsarbeiten eines bedeutenden historischen Bauwerkes einzuarbeiten.

Wir freuen uns auf Ihre telefonische oder schriftliche Bewerbung.

**Walter Moser**, dipl. Architekt ETH/BSA  
Steinstrasse 65, 8003 Zürich, Telefon 01 / 463 88 20

*Stelleninserate im  
Schweizer Ingenieur und Architekt  
werden vom aktiven  
und interessierten Teil  
des Berufsstandes gelesen!*

## Stellengesuche

Versierter und vielseitiger

## Baufachmann

Anfang 40, sucht im Raum Zürich neuen Wirkungskreis, eventuell mit Geschäftsbeteiligung, als

## Projektleiter

oder in

## Liegenschaftenabteilung/Verwaltung

Grosse Erfahrung als Bauleiter von Klein- und Grossobjekten im Wohn- und Geschäftshausbau sowie Umbauten. GU- und Liegenschaftsverwaltungs-Erfahrung. Absolvent des SVIT Immobilien-Treuhänderkurses. Zur Zeit als Geschäftsführer (inkl. kfm. Leitung) in Bauleitungsbüro tätig.

Angebote und Kontaktnahme unter Chiffre SIA 527 an IVA AG, Postfach, 8032 Zürich, werden vertraulich behandelt.

## Bauingenieur HTL

29, sucht - nach Auslandsaufenthalt - eine Stelle im Fachbereich Wasserbau/-versorgung/Abwassertechnik, bevorzugt Stadt Zürich und Umgebung.

Interessenten schreiben mir bitte unter Chiffre 44-414'871, Publicitas, Postfach, 8021 Zürich.

## Diverses

**Bauleiter**, Architekt HTL mit Erfahrung und guten Referenzen, übernimmt in freier Mitarbeit

## Devisierung/Bauleitung/Abrechnung

für Wohn- und Industriebauten.

Anfragen an Chiffre 1869 Zn, Ofa Orell Füssli Werbe AG, Postf., 8022 Zürich

**Tische**

**Stühle**

**Bänke**

nach Mass



**Direkt ab Fabrik**

Riesenauswahl

Gratkatalog verlangen

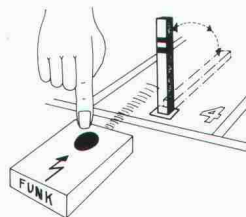
Telefon 057 461284

**keusch**

**Keusch+ Sohn AG**  
5623 Boswil

**Wer inseriert,  
wird nicht vergessen!**

## Interessante Neuheiten von GTSM:



- Parkplatz-Sperrpfosten manuell oder elektrisch oder funkgesteuert
- Kellertrennwände aus Metall
- Fahrradständer in vielen Ausführungen
- Absperrpfosten/-ketten, moderne oder alte Form
- Abfallbehälter, auch mit Holzverkleidung etc. etc. Verlangen Sie Unterlagen!

**BON**

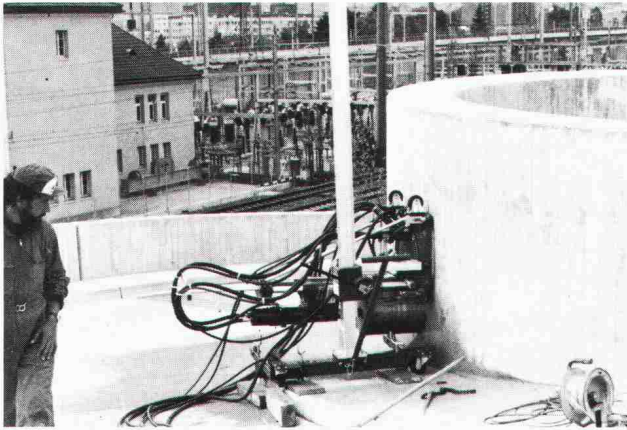
- Wir möchten unverbindlich einen GTSM-Katalog  
 eine Offerte für \_\_\_\_\_

Name/Adresse: \_\_\_\_\_

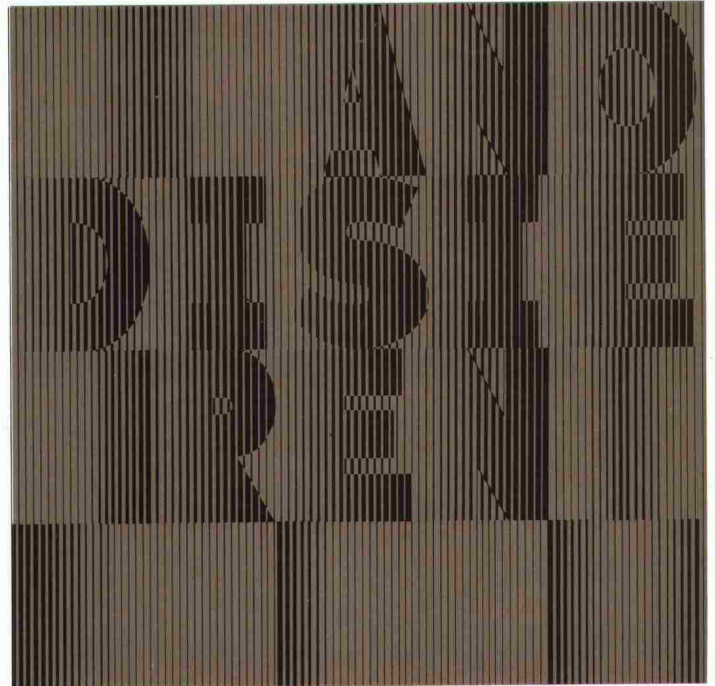
**GTSM MAGGLINGEN TEL. 01/461 11 30**  
2532 Magglingen 8003 Zürich Aegertenstr. 56

## Kuster Bohrunternehmung AG

Gubelstr. 41 Tel. 01/311 66 33 8050 Zürich



**Diamant-Betonbohrungen  
Trockenbohrungen  
Betonfräsen bis 55 cm Tiefe  
Betonpressen bis 1500 t  
Fugenfräsarbeiten  
Abbruch von Beton**

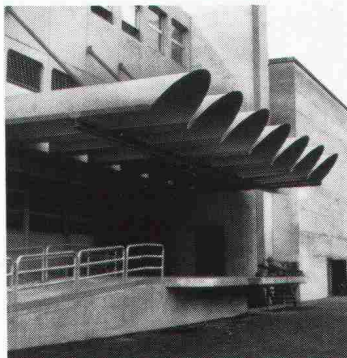


anodisieren  
von Aluminiumbauteilen heisst

dekorativ bauen  
dauerhaft schützen

Weitere Informationen über Anodisieren erhalten Sie beim  
Sekretariat des VSA – Verein Schweizerischer Anodisierbetriebe  
c/o Fides Treuhandgesellschaft, Bleicherweg 33,  
Postfach 656, 8027 Zürich; Telefon 01 202 78 40

Fenster zum Himmel?  
Oberlichter  
von HELIOPLAST.

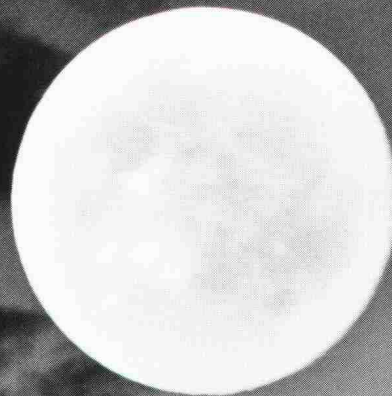


*HELIOLUX-Tonnengewölbe*

Die HELIOPLAST Kunststoff-Bauelemente AG sucht und findet mit Ihnen die optimale Lösung für jedes Oberlichtproblem in Kunststoff oder Glas.  
HELIOLUX-Tonnengewölbe, zum Beispiel, sind selbsttragende Freiflächenüberdachungen.

Rufen Sie uns an.

HELIOPLAST      Althau 316  
Kunststoff-      5303 Würenlingen  
Bauelemente AG      Telefon 056 98 24 84



## Energiesparen mit HEGLAS OPTIMAL

Den Verbrauch an Heizwärme zu reduzieren, ist ein Gebot unserer Zeit. Weniger Heizung heisst weniger Schadstoffe an die Luft: ein wichtiger Beitrag zum Umweltschutz. Und auf behagliche Wärme muss man trotz Energiesparen nicht verzichten dank HEGLAS Silverstar von Trösch.

Bei den modernen HEGLAS-Kombinationen Silverstar von Trösch ist eine Scheibe mit einer unsichtbaren Silber-Wärmedämmschicht versehen. Dadurch wird die Wärme besser im Raum gehalten und es entsteht sogar eine Sonnenkollektor-Wirkung. Schon mit 2fach Verglasung werden k-Werte von  $1,3 \text{ W/m}^2 \text{ K}$  erreicht. HEGLAS Silverstar ist der Spitzenenergiesparer.

Neu von Trösch: die OPTIMAL-Linie mit drei ausgewählten Typen aus dem bewährten HEGLAS-Programm, die den meisten Anforderungen genügen. Alle drei bestehen aus 2fach Isolierglas. OPTIMAL bietet neben maximaler Wärmeisolation auch Schallschutz und Einbruchschutz. Mit der Konzentration des Marketings auf OPTIMAL ist Trösch einmal mehr wegweisend. Trösch der zuverlässige Partner für alle Isolierglasprodukte samt Service, Montage und Beratung.

Verlangen Sie den OPTIMAL-Prospekt und die OPTIMAL-Beratung beim nächstgelegenen Unternehmen der Glas Trösch Gruppe:

Glas Trösch AG Bern, Isolierglasfabrik,  
3065 Bolligen, Tel. 031/58 59 51  
Glas Trösch AG, Isolierglasfabrik,  
4133 Pratteln, Tel. 061/83 22 83  
Glas Trösch AG, Isolierglasfabrik,  
5727 Oberkulm, Tel. 064/46 22 22  
Heglas AG, Isolierglasfabrik,  
9014 St. Gallen, Tel. 071/28 24 26

Grambach AG, Isolierglasfabrik,  
8052 Zürich, Tel. 01/301 32 90  
Grambach AG, Glashandlung,  
9006 St. Gallen, Tel. 071/26 41 61  
Heglas Bulle SA, Isolierglasfabrik,  
1630 Bulle, Tel. 029/2 51 51  
Glas Trösch AG Malans, Isolierglasfabrik,  
7208 Malans, Tel. 081/51 39 12

Glas Trösch AG, Isolierglasfabrik  
4922 Bützberg  
Telefon 063/42 11 55

glaströsch  
glaströsch  
glaströsch