

Objektyp: **Advertising**

Zeitschrift: **Schweizer Ingenieur und Architekt**

Band (Jahr): **104 (1986)**

Heft 39

PDF erstellt am: **13.07.2024**

Nutzungsbedingungen

Die ETH-Bibliothek ist Anbieterin der digitalisierten Zeitschriften. Sie besitzt keine Urheberrechte an den Inhalten der Zeitschriften. Die Rechte liegen in der Regel bei den Herausgebern. Die auf der Plattform e-periodica veröffentlichten Dokumente stehen für nicht-kommerzielle Zwecke in Lehre und Forschung sowie für die private Nutzung frei zur Verfügung. Einzelne Dateien oder Ausdrucke aus diesem Angebot können zusammen mit diesen Nutzungsbedingungen und den korrekten Herkunftsbezeichnungen weitergegeben werden. Das Veröffentlichen von Bildern in Print- und Online-Publikationen ist nur mit vorheriger Genehmigung der Rechteinhaber erlaubt. Die systematische Speicherung von Teilen des elektronischen Angebots auf anderen Servern bedarf ebenfalls des schriftlichen Einverständnisses der Rechteinhaber.

Haftungsausschluss

Alle Angaben erfolgen ohne Gewähr für Vollständigkeit oder Richtigkeit. Es wird keine Haftung übernommen für Schäden durch die Verwendung von Informationen aus diesem Online-Angebot oder durch das Fehlen von Informationen. Dies gilt auch für Inhalte Dritter, die über dieses Angebot zugänglich sind.

Ein Dienst der *ETH-Bibliothek*
ETH Zürich, Rämistrasse 101, 8092 Zürich, Schweiz, www.library.ethz.ch

<http://www.e-periodica.ch>

Schweizer Ingenieur und Architekt

Schweizerische Bauzeitung

Verlags-AG der Akademischen-technischen Vereine

104. Jahrgang 25. September 1986 Heft 39/1986 Erscheint wöchentlich

Offizielles Organ:

Schweizerischer Ingenieur- und Architektenverein (SIA)

Gesellschaft Ehemaliger Studierender der ETH Zürich (GEP)

Schweizerische Vereinigung Beratender Ingenieure (ASIC)

Redaktion

«Schweizer Ingenieur und Architekt»

Rüdigerstrasse 11
Postfach 630, 8021 Zürich
Tel. 01/201 55 36

Redaktoren:

Balthasar Peyer,
leitender Redaktor
Dr. sc. techn. ETH/SIA

Bruno Odermatt,
dipl. Arch. ETH/SIA

Hans U. Scherrer,
dipl. Ing. ETH/SIA

Druck:

Offset + Buchdruck AG, Zürich

Nachdruck von Bild und Text,
auch auszugsweise, nur mit schriftlicher
Zustimmung der Redaktion
und mit genauer Quellenangabe.

Abonnemente

Schweiz:

1 Jahr Fr. 170.—
½ Jahr Fr. 89.50
Einzelnummer Fr. 6.50

Ausland:

1 Jahr Fr. 185.—
½ Jahr Fr. 96.—
Einzelnummer Fr. 7.50

Postcheck: «Schweizer Ingenieur
und Architekt», 80-6110 Zürich

Ermässigte Abonnemente für
Mitglieder des GEP, des BSA, der
ASIC, des STV und für Studenten

Bestellungen für Abonnemente
und Einzelnummern sowie Adress-
änderungen von Abonnemen-
ten an die Redaktion; Adressänderun-
gen von SIA-Mitgliedern an das
SIA-Generalsekretariat

**SIA-Normen und Dokumen-
tationen** sind nur erhältlich
beim SIA-Generalsekretariat
Selnaustrasse 16, Postfach,
8039 Zürich, Tel. 01/201 15 70

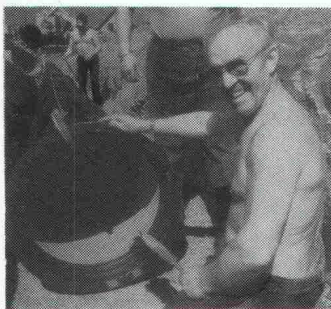
Anzeigenverwaltung

IVA AG für internationale Werbung

Hauptsitz:
Mühlebachstrasse 43
8032 Zürich
Tel. 01/251 24 50

Filiale Lausanne:
Pré-du-Marché 23
1004 Lausanne
Tel. 021/37 72 72

zum Titelbild



ZM-Gussrohre von Buderus für Gas und Wasser – ein Grund zur Freude:

- für das Verlegeteam, weil sie
so leicht zu verlegen sind!
- für den Betriebsleiter, weil die
Flammverzinkung eine lange
Betriebsdauer garantiert!
- für den Finanzvorstand, weil
der marktgerechte Preis sein
Budget schont!

Pro Aqua 86 Basel;
Halle 302/Stand 323

Werner Hagenbucher
Technische Vertretungen
Waldegg 1, 8126 Zumikon
Telefon 01/301 17 92
Telex 823 616

Inhalt

Zeitfragen

Bevölkerung. Von *H. U. Scherrer*, Zürich 943

Ausbildung

Stiftung Bernhard Greuter für Berufsinformation.
Von *T. Brügger*, Zürich 944

Berufsbildung als Menschenbildung.
Von *T. Brügger*, Zürich 947

Hydraulik

Abflusskapazität von einfachen Sammelrinnen mit
freiem Überfall. Von *F. Stauffer*, Zürich 949

Wettbewerbe

Ideenwettbewerb Planung Bahnhofgebiet Chur (D) 954

Erweiterung und Umgestaltung des Alters- und
Pflegeheimes Hof Haslach in Au SG (E).
Wohnüberbauung Zimmeregwald in Littau LU (E) 969

Umschau

Basler U-Abo entlastet Staatskasse. Radiosender von BBC
für Kamerun. Erfolgreiche schweizerische Export-
förderung. Verschiebung zum privaten Bau. Wachsende
Bedeutung des Fremdenverkehrs. Perspektiven des
Arbeitsmarktes. Nichtfossiles Erdgas. Ägyptische Gräber
werden durch Glastunnel geschützt. Roboter mit künst-
licher Intelligenz. Neubau des Polarforschungsinstituts.
Feinbau einer biologischen Photozelle bestimmt 969

SIA-Mitteilungen

Informatik im Bauwesen (Neue Publikationsreihe des
SIA). 15e Séminaire FEANI 973

SIA-Fachgruppen

25 Jahre Fachgruppe für Kulturtechnik und Vermessung.
FGA: Exkursion ins Wallis. FII: Ausserordentliche GV
verschoben 973

SIA-Sektionen

Aargau: SIA 1987. Die heutige Jugend – unsere zukünf-
tigen Partner. Wie verkaufe ich meine Dienstleistungen
noch besser? Aargau und Baden: Informatik-Workshop.
Waldstätte: Ingenieur-Baukunst. Zürich: Tschernobyl –
Auswirkungen in der Schweiz 974

B-Seiten

Laufende Wettbewerbe. Wettbewerbsausstellungen.
Standbesprechungen Pro Aqua – Pro Vita. Weiterbildung.
Tagungen. Fachmessen. Ausstellungen. Vorträge B 145–152

Im nächsten Heft

Geotextilien
(Änderungen vorbehalten)

Ingénieurs et architectes suisses

Adresse: En Bassenges, 1024 Ecublens, Tél. 021/47 20 98

No 19/1986 *bach et Alex Brog* 265

Editorial

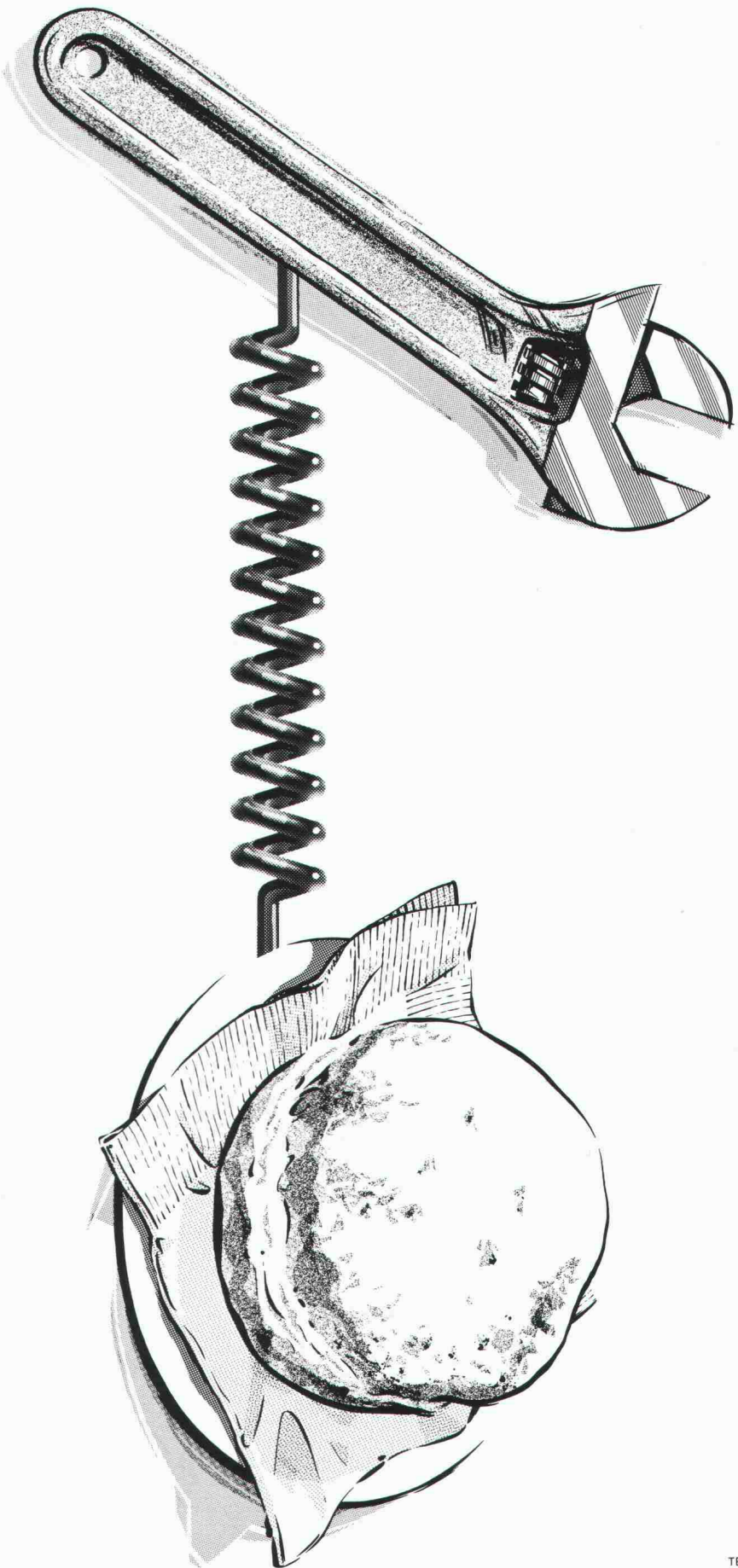
La SIA contribue-t-elle à
renchérir la construction
en Suisse? par *Jean-Pierre
Weibel* 263

Gestion dans la construction

Hôpitaux régionaux en Al-
gérie, par *Stephan Ricken-*

*Energie nucléaire: énergie
d'aujourd'hui et de de-
main, par The Lord
Marshal of Goring* 270

*Technique et esthétique
Réflexions sur l'esthétique
des ouvrages d'art et leur
intégration dans le site, par
Pierre J. Wildi* 274



Engländer ruft Berliner

Sie hantieren mit einem Engländer und überlegen sich dabei ob wohl in der Küche oben der ersehnte Kaffee mit Berliner schon bereitsteht. Es gibt einen schnelleren und bequemeren Weg dies herauszufinden: Die CASATEL Telefonzentrale. Dank diesem einzigartigen Kommunikationssystem können Sie bis zu 5 Telefonapparate im Hause haben. Zum intern und extern telefonieren, Dreierkonferenzen führen, Gespräche in

andere Räume umlegen und Personen im Haus suchen. Sie können aber auch von jedem Apparat aus die Gegensprechanlage und den Türöffner bedienen. CASATEL – für den Moment, wo der Berliner wichtiger wird, als der Engländer.

Weitere Informationen bei Telefon 113 oder Ihrem Telefon-Installateur.

CASATEL
Ihre Telefonzentrale

PTT

AUTOPHON



TBWA

Eine Informationsreihe über die Zuverlässigkeit der Produkte von Sarna.



Dr. Juchli 574 SK

Wie man mit Sarnafil einen ständig bewässerten Flachdachgarten sicher abdichtet.

In unmittelbarer Nähe des Genfer Flughafens Cointrin befindet sich das neue Einkaufs-Center «Jumbo» mit einem 10 000 m² grossen Flachdach. Um den Anwohnern der umliegenden Hochhäuser den Anblick einer riesigen Kiesfläche zu ersparen, entschied sich der Bauherr für eine Begrünung des Flachdaches mit dem optima-System.

Diese attraktive Idee stellte insbesondere an die Konstruktion des Flachdaches höchste Anforderungen. Aber ebenso an die Dachabdichtung. Denn die gewählte Unterkonstruktion mit Profilblechen auf Stahlträgern erfordert ein Abdichtungssystem, welches trotz erheblicher Dachbewegung und ständigem Wasserstand garantiert dicht bleibt. Grund genug also für den Bauherrn, das Sarnafil-Abdichtungssystem in Anwendung zu bringen.

Sarnafil bleibt wasserdicht.

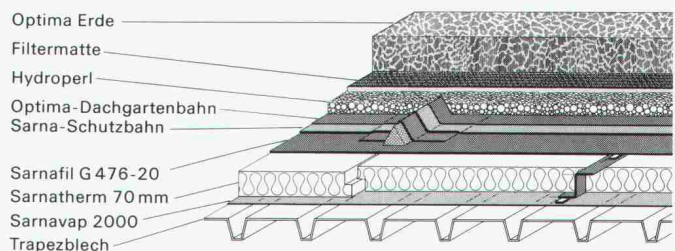
Daran können auch extreme Dehnungen nichts ändern.

Sarnafil verfügt über eine erstaunliche Dehnfähigkeit. Diese wasserdicht verschweisbaren Kunststoff-Abdichtungsbahnen sind bis 250% dehnbar. Ein Aspekt, der gerade bei der vorhandenen Dachkonstruktion von äusserster Wichtigkeit ist.

Um auf der ganzen Fläche einen gleichmässigen Wasserstand zu halten (für eine Hydrokultur bekanntlich eine notwendige Voraussetzung), wurden auf dem Dach Überhöhungen aus Polyurethan-Dreikantkeilen angebracht. Diese Überhöhungen schliesslich wurden mit Sarnafil-Bändern überdeckt und thermisch an die Dachhaut angeschweisst. Je nach Arbeitsfortschritt füllte man die durch die Überhöhungen aufgeteilten Zonen nun mit Wasser, Schritt für Schritt konnten die einzelnen Flächen so auf ihre Dichtigkeit geprüft werden.

Mit dem Sarnafil-Abdichtungssystem lässt sich jedes Flachdach leicht, schnell und sicher abdichten.

Sarnafil ist ein schon seit Jahrzehnten bewährtes Dachsystem, um wirklich jedes Flachdach – und sei es noch so aussergewöhnlich – dauerhaft wasserdicht zu machen. Kombiniert mit weiteren Schichten erlaubt es Begehen, Befahren und sogar Bepflanzen – eine immer beliebtere Nutzungsform, welche zum harmonischen Stadt- und Landschaftsbild beitragen wird.



Schichtaufbau des begrüneten Jumbo-Flachdaches mit optima-System.

Die Ausführung der Dachabdichtung inklusive sämtlicher Spenglerarbeiten wurde durch eine von Sarna geschulte Verlegerfirma übernommen. Auch in Ihrer Region befinden sich Sarnafil-Verlegerfirmen. Verlangen Sie die Adressen bei der Sarna Kunststoff AG, 6060 Sarnen. Telefon 041-66 99 66.

Sarnafil® von **Sarna**
Vo de Sarna. Das verhebt.

Er widersteht jeder Belastung...

Schmutz ist «out»

Der Schmutzabstreifer (neu), eingebettet in die Dichtungsbüchse aus Messing (neu), verhindert jede Verunreinigung von aussen.

Rost hat keine Chance

Die Armatur ist vollständig gegen Korrosion geschützt.

Gehäuse: EPOXY-Dickschicht (neu) innen
+ aussen (neu)

Spindel: Chromstahl

O-Ringe: in Messing gelagert (neu)

Schrauben: INOX (neu)

Weichkeil: voll gummiert (neu)

Hygiene ist alles

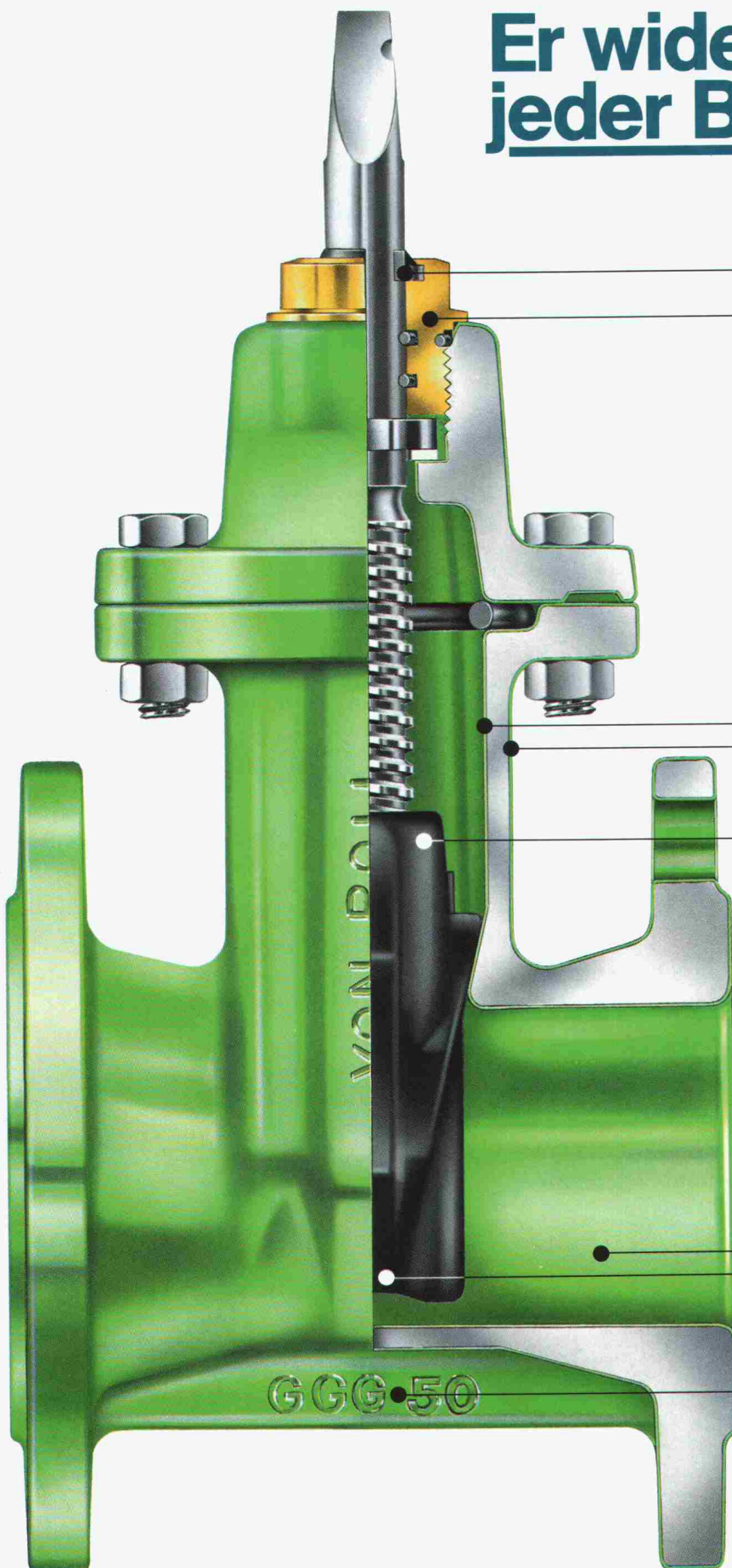
Alle Ansatzpunkte für Verunreinigungen sind ausgeschaltet: Inkrustationen werden dank der hygienischen, spiegelglatten EPOXY-Auskleidung verhindert. Der Keil wird entwässert (neu).

Gewalt kann ihn nicht brechen

Das Gehäuse ist bei allen Nennweiten, von DN 25 bis DN 300, (neu) aus Sphäroguss GGG 50.

Er ist überall «in»

Dank seiner einzigartigen Qualitäten (SVGW-geprüft für Wasser und Gas) findet er bei allen Druckrohren, inkl. Kunststoffrohren (neu), sicheren Anschluss.



...und setzt den Massstab für Hygiene und Sicherheit.

Wer Leitungsnetze plant und baut, bevorzugt Systeme aus einem Guss. Systeme, deren Komponenten alle die gleiche Sicherheit gewährleisten.

Mit dem **Schieber 5000** setzt Von Roll einen neuen Qualitäts-Massstab für Wasser- und Gas-Armaturen, an dem sich der Markt in Zukunft orientieren wird:

dauerhafter Schutz vor Korrosion (innen + aussen)
Bewahrung des Trinkwassers vor Verunreinigungen
Funktionssicherheit ohne Wartung
Versorgungssicherheit

Die bestgeschützte Armatur, der Von Roll Schieber 5000, PN10/16, erfüllt bereits heute die Normen von morgen. Was dabei besonders interessiert: Es gibt keine Mehrkosten für die markante Mehrleistung!

Verlangen Sie die Technische Dokumentation.

vonRoll

Von Roll AG, Departement Armaturen, 4702 Oensingen
Telefon 062 78 11 11 / Telefax 062 76 24 03 / Telex 982 920

Schicken Sie mir bitte die Technische Dokumentation
des neuen Von Roll Schiebers 5000.

Name _____
Firma _____
Strasse _____
PLZ _____
Telefon _____
Ort _____

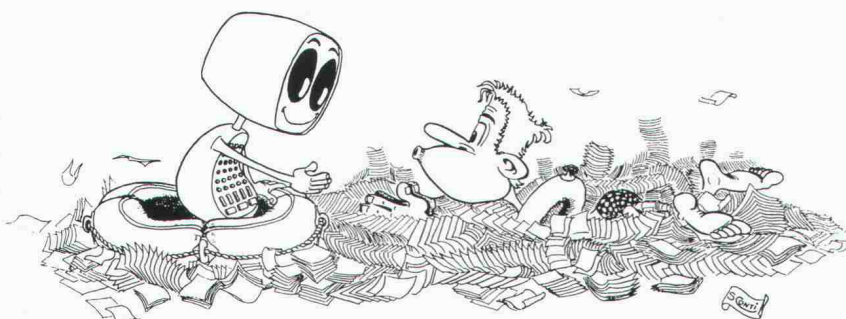
Einsenden an: Von Roll AG
4702 Oensingen



Architekt

LOCOWARE

Aus der Praxis – für die Praxis



ENTSCHEIDEND ... IST DER PARTNER!

Informatik einführen heisst wählen. ... Den Computer, den Bildschirm, Drucker, Kabel und Betriebsprogramm, Anwendungsprogramme, Ausbildung, Unterhalt und Finanzierungsmodus. Nichts ist einfach und nichts ist klar, ausser man wählt von vorneherein den RICHTIGEN PARTNER. Für einmal kommt er aus Genf, gegenüber dem Bahnhof, und ist eine Reise wert.

Am Sitze von LOCO-PROJEKTE AG werden Programme konzipiert, programmiert, getestet und angewandt. Dort werden Baukosten überwacht, devisiert und Netzpläne gerechnet. Textverarbeitung und Spreadsheets werden auf verschiedenen Computern mit verschiedenen Druckern eingesetzt. Dort wird CAD handfest betrieben, werden Bibliotheken erstellt und Daten ausgetauscht, und das alles einfach, unkompliziert und pragmatisch.

LOCOWARE ... IM WESTEN ETWAS NEUES!

LOCO-TECHNOLOGIE

Entwicklung und Unterhalt der LOCOWARE-Programme

Entwicklung und Programmierung von betriebs-spezifischen Programmen

LOCO-VERTRIEB

Verkauf der LOCOWARE-Standardprogramme

Verkauf von Gesamtsystemen

- Computer und Peripheriegeräte
- LOCOWARE-Programme
- andere Programme
- Installation und Einführung
- Ausbildung und Assistenz

LOCO-PROJECT-MANAGEMENT

Ausführung von Aufträgen im Bereich des Baumanagements

Einführung der LOCO-TECHNOLOGIE bei komplexen Bauprojekten



Einladung

Tag der offenen Tür
Place de Cornavin 16, Genf
(gegenüber dem Bahnhof)
Freitag, 17. Oktober 1986

LOCO-PROJEKTE AG

Usterstr. 23 (b. Löwenplatz)
Postfach 7337
8023 Zürich
Tel. 01 / 219 82 40

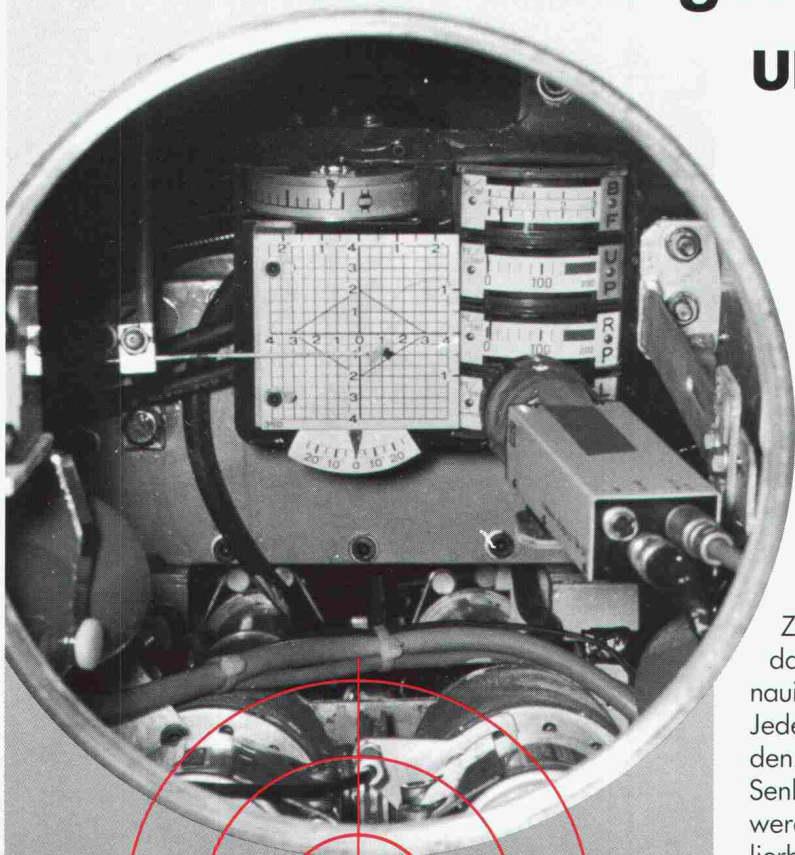
SPRENGER + PARTNER

Bauingenieure SIA
Neumattstrasse 22
4144 Arlesheim
Tel. 061 / 72 71 17

LOCO-PROJETS SA

16, place de Cornavin
case postale 505
1211 Genève 1
Tél. 022 / 31 43 40

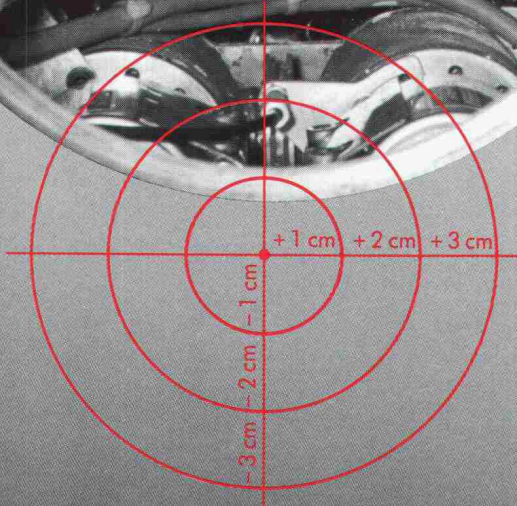
Lasergesteuert vortreiben und zielgenau treffen . . .



Erstmals können jetzt in der Schweiz nicht begehbare Durchmesser von 250 – 800 mm mit einem revolutionären Pressvortriebssystem unterirdisch aufgeföhren werden.

Vorteile dieses innovativen Systems: Geringer Platzbedarf mit kleiner Startgrube 4,5 x 2,5 m und Zielgrube 3 x 2 m. Weniger Schächte, da Vortriebsdistanz – mit einer Zielgenauigkeit von ± 3 cm – über 100 m reicht. Jeder Pressrohrtyp kann eingesetzt werden. Keine Setzungen und nachträgliche Senkungen. SIA-Normen 190 und 195 werden garantiert, so dass nicht kalkulierbare Risiken entfallen.

Die Stärke dieses neuen Hi-Tech-Verfahrens liegt darin, dass es witterungs- und saisonunabhängig ist. 25 – 150 m Vortrieb werden – je nach Boden – einschichtig pro Woche geschafft. Das gibt modernen Planern und Bauherren die Sicherheit zum positiven Entscheid.



Auf eine Distanz von 100 m

Marco Piatti AG
Usterstrasse 33
8308 Illnau/ZH
Telefon: 052/44 13 33

USP Werbeagentur/ASW, Erlach

PIATTI

Ihr Partner im Zeichen des Maulwurfs

Energiesparen mit HEGLAS OPTIMAL

Den Verbrauch an Heizwärme zu reduzieren, ist ein Gebot unserer Zeit. Weniger Heizung heisst weniger Schadstoffe an die Luft: ein wichtiger Beitrag zum Umweltschutz. Und auf behagliche Wärme muss man trotz Energiesparen nicht verzichten dank HEGLAS Silverstar von Trösch.

Bei den modernen HEGLAS-Kombinationen Silverstar von Trösch ist eine Scheibe mit einer unsichtbaren Silber-Wärmedämmschicht versehen. Dadurch wird die Wärme besser im Raum gehalten und es entsteht sogar eine Sonnenkollektor-Wirkung. Schon mit 2fach Verglasung werden k-Werte von $1,3 \text{ W/m}^2 \text{ K}$ erreicht. HEGLAS Silverstar ist der Spitzenenergiesparer.

Neu von Trösch: die OPTIMAL-Linie mit drei ausgewählten Typen aus dem bewährten HEGLAS-Programm, die den meisten Anforderungen genügen. Alle drei bestehen aus 2fach Isolierglas. OPTIMAL bietet neben maximaler Wärmeisolation auch Schallschutz und Einbruchschutz. Mit der Konzentration des Marketings auf OPTIMAL ist Trösch einmal mehr wegweisend. Trösch der zuverlässige Partner für alle Isolierglasprodukte samt Service, Montage und Beratung.

Verlangen Sie den OPTIMAL-Prospekt und die OPTIMAL-Beratung beim nächstgelegenen Unternehmen der Glas Trösch Gruppe:

Glas Trösch AG Bern, Isolierglasfabrik,
3065 Bolligen, Tel. 031/58 59 51
Glas Trösch AG, Isolierglasfabrik,
4133 Pratteln, Tel. 061/83 22 83
Glas Trösch AG, Isolierglasfabrik,
5727 Oberkulm, Tel. 064/46 22 22
Heglas AG, Isolierglasfabrik,
9014 St. Gallen, Tel. 071/28 24 26

Grambach AG, Isolierglasfabrik,
8052 Zürich, Tel. 01/301 32 90
Grambach AG, Glashandlung,
9006 St. Gallen, Tel. 071/26 41 61
Heglas Bulle SA, Isolierglasfabrik,
1630 Bulle, Tel. 029/2 51 51
Glas Trösch AG Malans, Isolierglasfabrik,
7208 Malans, Tel. 081/51 39 12

Glas Trösch AG, Isolierglasfabrik
4922 Bützberg
Telefon 063/42 11 55

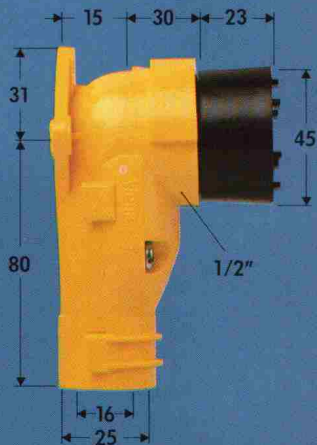
glaströsch
glaströsch
glaströsch

NUSSBAUM[®]



Dosenmontage noch einfacher





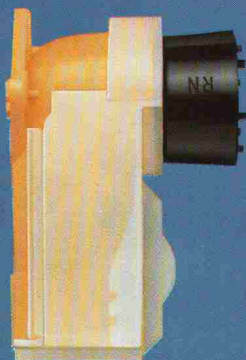
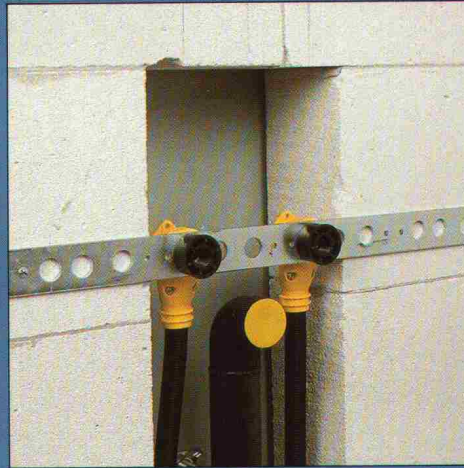
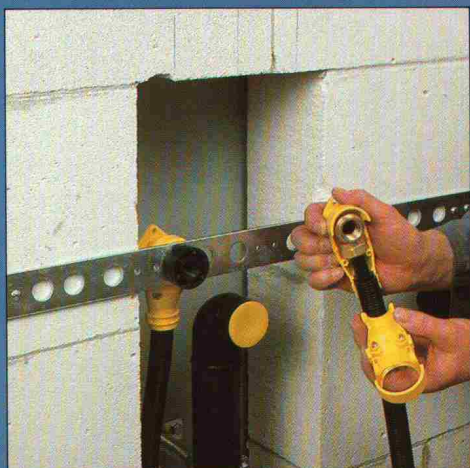
8500

Dose komplett für Mauerwerk

Kunststoff/Rotguss

bestehend aus: 2-teiliger Dose, Gewinding, Anschlusswinkel kurz mit OPTIFLEX-Verschraubung 16, Schutz- und Abpresstopfen

für die Montage der Dose mit Montageschienen (Ausparungsmontage)



8501

Dose komplett für Mauerwerk, mit Schutzkappe

Ausführung und Masse wie 8500

zum direkten Einmauern der Dose (Schlitzmontage)
Schutzkappe nach dem Einzementen entfernen



NUSSBAUM_{RN}

Hauptsitz

R. NUSSBAUM AG
Metallgiesserei und
Armaturenfabrik

Martin-Disteli-Strasse 26
Postfach
CH-4601 OLTEN
Tel. 062 25 22 22
Tx. 981 648 RNO

Verkaufsniederlassungen mit Reparaturservice

Eichstrasse 23
CH-8045 ZÜRICH
Tel. 01 463 33 93

Hämmerstrasse 174
CH-4005 BASEL
Tel. 061 32 96 06

12, chemin des Avelines
Case postale 136
CH-1000 LAUSANNE 7 St. Paul
Tel. 021 36 61 47 Tx. 24 826

Kasimir-Plyffer-Strasse 18/18 a
CH-6003 LUZERN
Tel. 041 22 80 88

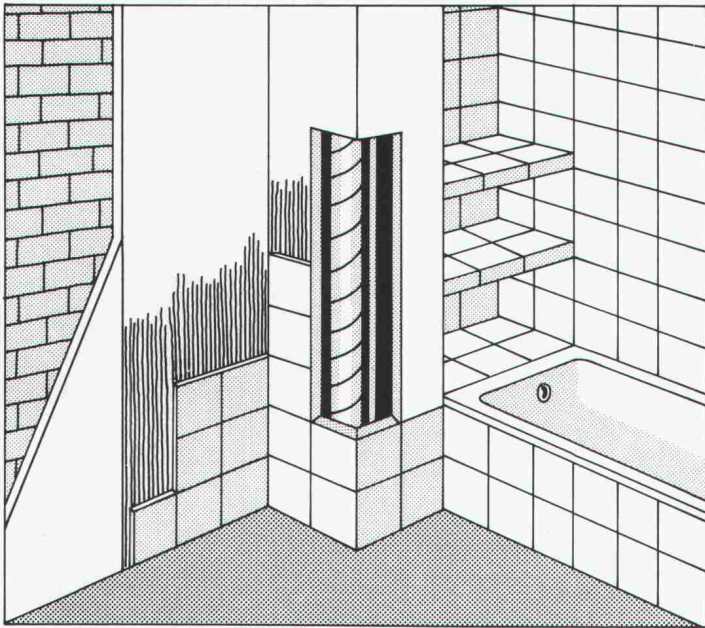
**HAND
WERK_{Bern}
STADT**

Wankdorffeldstrasse 88
CH-3001 BERN
Tel. 031 40 77 37/40

Via San Gottardo
CH-6532 CASTIGLIONE
Tel. 092 29 14 23

Verfliesen auf Styrodur®- Fliesenelementen. Sauber, schnell und rationell.

Styrodur-Fliesenelemente – die unverfliesten Schaumstoffplatten aus extrudiertem Polystyrol. Beidseitig mit glasgewebeverstärktem Mörtel beschichtet.



- Der ideale Untergrund für Fliesenverlegung im Dünnbettverfahren.
- Feuchtigkeitsunempfindlich und leichtgewichtig.
- Auf jedem Untergrund sauber und problemlos anzubringen.
- Ideal auch für Altbausanierung (kein Abschlagen des Verputzes).
- Vorteilhaft für Wannenschürzen und Rohrverkleidungen.
- Auch für Konstruktionen von nichttragenden Innenwänden verwendbar.
- Zusätzlich wärmedämmend.

Verfliesen auf Styrodur-Fliesenelementen:
Sauber, schnell und rationell.

BASF (Schweiz) AG
8820 Wädenswil/Au

BASF

Vertrieb in der Schweiz:
Sponagel AG
Zürcherstrasse 125
8952 Schlieren
Telefon 01-730 18 81

® = registriertes Warenzeichen der BASF

Sporthallen Industriehallen Lagerhallen



Kostengünstiges Bauen und Renovieren
mit unseren ausgereiften Kunststoffprodukten
und Systemen.

Tettover

die glasfaserverstärkte und ted-
larbeschichtete Polyesterplatte.

Tettovinyl

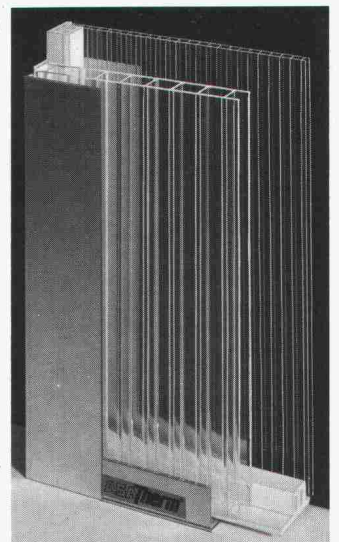
die Hart-PVC-Wellplatte.

PORIFLEX

das bewährte Hohlprofil-System.

ASA Therm

das völlig neue, einbaufertige
Lichtwand-System. K-Wert 1.08.




Tettovil SA AG

Kunststoffwerk

CH-3432 Lützelflüh
Telefon 034 61 36 76

nergiebewusst mit SIGMA i-BUS



Mit SIGMA i-BUS lässt sich fast alles ein- und ausschalten, ausgenommen Mond und Sterne.

SIGMA i-BUS, das neue programmierbare Installations-System für Schul-, Büro- sowie Fabrikations-Gebäude.

Der Verbrauch der elektrischen Energie in Ihrem Gebäude wird über die SIGMA i-BUS-Zentrale gesteuert. Steuerleitungen entfallen, die 2adrige BUS-Leitung übernimmt die Signale und schaltet alle Peripheriegeräte. Veränderungen, Ergänzungen und Ausbau in der Installation sind jederzeit möglich. Diese sind über die Zen-

trale ohne Software- und Programmierkenntnisse realisierbar. **Licht wo nötig, Licht wenn nötig.** Mit SIGMA i-BUS sparen Sie zum Beispiel in der Beleuchtung über 20% Energie.

Setzen Sie sich mit uns in Verbindung, oder noch besser: Besuchen Sie unsere Referenzanlagen!



BBC Aktiengesellschaft Brown, Boveri & Cie
BBC Normelec,
Riedstrasse 6, 8953 Dietikon, 01 743 41 11



Unser Stern ist vor 25 Jahren aufgegangen!



... und in der Zwischenzeit hängt der ganze Himmel der Gilgen AG voller Sterne.

In den vergangenen 25 Jahren hat sie sich zu einem führenden Unternehmen in der Antriebstechnik, Fördertechnik und Sicherheitstechnik entwickelt. 8 Filialen, 50 Verkaufs- und Servicestützpunkte in der Schweiz und in Europa zeugen davon.

Den guten Namen macht sich die Gilgen AG mit ihren Produkten und dem Rund-um-die-Uhr-Kundendienst. Modernste Techno-

logien im Engineering und in der Produktion und dazu die freundliche Kundenbetreuung bringen Produkte hervor, die halten, was sie versprechen.

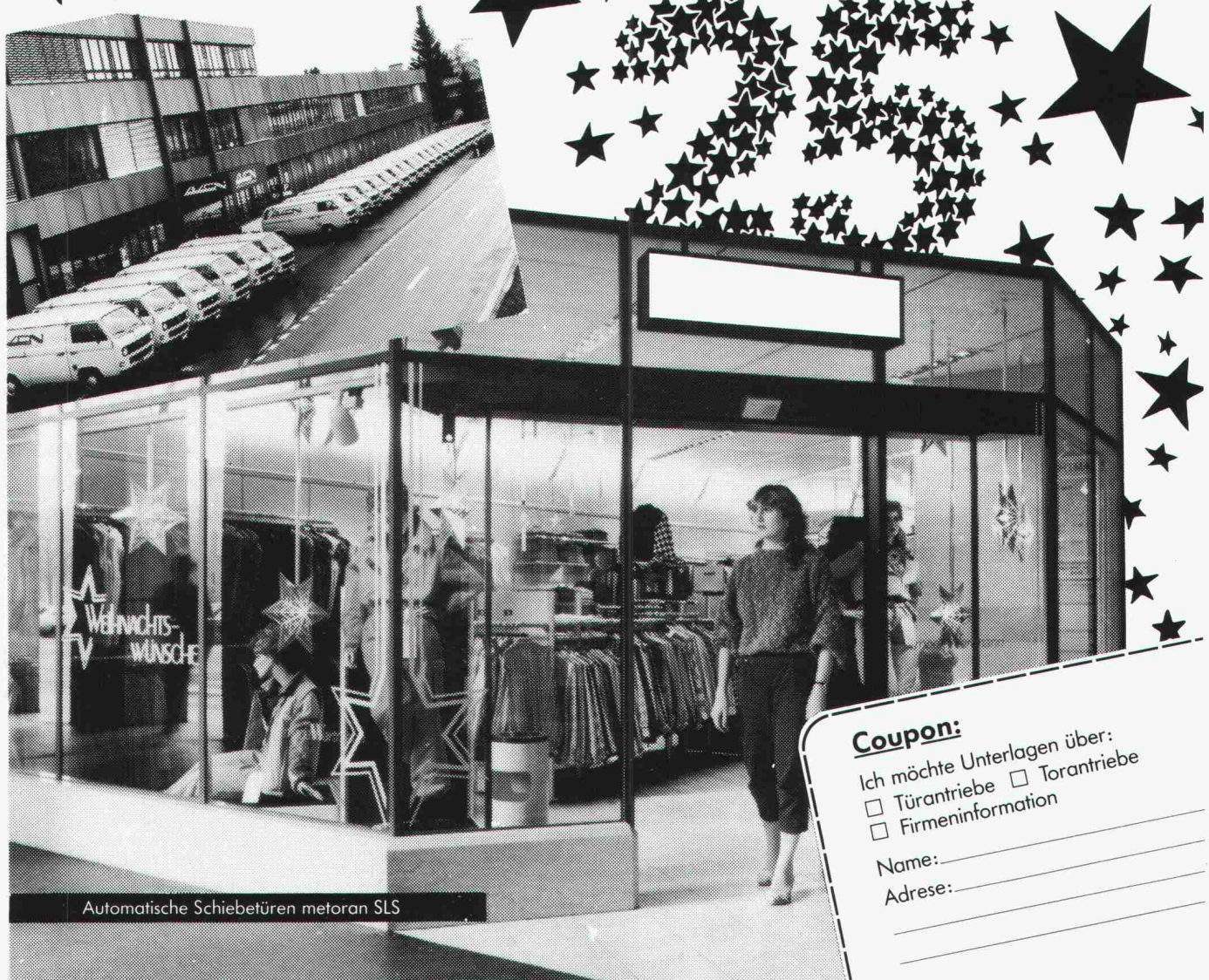
In der Antriebstechnik gewinnen die Schiebefalttüre mit dem Gilgen-Antrieb und dem einzigartigen Torbeschlägesystem Miko an Boden. Sie erfüllen höchste bauliche Anforderungen und alle

Sicherheitsbedürfnisse durch ein perfektes Steuerungskonzept. Das gilt für das gesamte Antriebs-technikprogramm der Gilgen AG – es besteht aus über 100 Antriebstypen.

Gilgen AG damit Sie sicher sind.



GILGEN AG CH-3150 SCHWARZENBURG
TELEFON 031/934111 TELEX 912 500 GAG



Automatische Schiebetüren metoran SLS

Coupon:

Ich möchte Unterlagen über:
 Türantriebe Torantriebe
 Firmeninformation

Name: _____

Adresse: _____

Wer macht was?

Abdichtungen

Starr im Dünnschichtverfahren

BAUSCHUTZ AG, 8048 Zürich
Bristenstr. 10, Tel. 01 / 432 11 30

BENZ AG, Kunstharzbeläge und
Bautenschutz. Bändlistrasse 31,
8064 Zürich, Tel. 01 / 64 50 24
ab 26.8.86 neue Tel.-Nr. 01 / 432 50 24

Abdichtungen

KUNSTSTOFF-TECHNIK, 8041 Zürich
Leimbachstr. 38, Tel. 01 / 482 88 88
Wassereinbrüche und Feuchtigkeit

STUMP BOHR AG, 8032 Zürich
Abt. Bautenschutz
Mühlebachstr. 20, Tel. 01 / 252 56 22

TRITON AG, 8048 Zürich
Badenerstrasse 849, Tel. 01 / 62 55 22
Wasserdichte Verputze und
Fugenbandsysteme

Akustik

SCHNEIDER DÄMMTECHNIK AG
8401 Winterthur, Tel. 052 / 89 21 21
Beratung, Messungen, Schwin-
gungs-/Schallschutzkomponenten

Angewandte Hydrologie/Tracerhydrologie

NATURAQUA, Tel. 031 / 44 35 71
Thunstr. 101a, 3006 Bern

Angewandte Klimatologie/Meteorologie

METEOTEST, Tel. 031/23 74 17
Hallerstr. 50, 3012 Bern

Architekturmodelle

ATELIER EBER, 5400 Ennetbaden
Schlierenstr. 46, Tel. 056 / 22 14 50

ATELIER 7, M. Fricker
Klosbachstrasse 123, 8032 Zürich
Tel. 01/47 92 67

LÜCHINGER Modellbau
9113 Degersheim, Tel. 071 / 54 15 22

SCHALK MODELLBAU AG
8050 Zürich, Tel. 01/302 64 11
5430 Wettingen, Tel. 056/27 10 80
Werner Schnüriger, 8953 Dietikon
Moosmattstr. 16, Tel. 01/740 27 57

Modellbau Zaborowsky
Inhaber D. Raffainer
Neumarkt 10, 8001 Zürich
Tel. 01/252 22 16

Asbestentfernung Brandabschottungen

Reichenberger AG, 6038 Gisikon
Reuss-Strasse 9, Tel. 041 / 91 02 22

Bauaustrocknung

Roth-Kippe AG, 8055 Zürich
Gutstrasse 12, Tel. 01 / 461 11 55

Baugrunduntersuchungen

BBL Baublaboratorium AG
4132 Muttenz/Basel, Tel. 061/61 33 14

Baugrunduntersuchungen

CSD COLOMBI SCHMUTZ DORTHE AG
3097 Liebefeld/Bern, Tel. 031/53 64 12
1052 Le Mont-s.-Lausanne, 021/37 12 41
1700 Fribourg, Tel. 037/22 76 66
5000 Aarau, Tel. 064/24 66 22
4410 Liestal, Tel. 061/91 24 28

GEOTEST AG
(s. Geologie - Geotechnik - Geophysik)

K+S P. KIEFER + R. STUDER AG
4153 Reinach BL, Tel. 061/76 94 76

SIEBER CASSINA + Partner
Beratende Geologen und Ingenieure
8008 Zürich, Tel. 01/252 75 60
4600 Olten, Tel. 062/32 15 85
3006 Bern, Tel. 031/44 08 68

Beton- und Naturstein- Untersuchung

GEOTEST AG
(s. Geologie - Geotechnik - Geophysik)

Betonsanierungen

BENZ AG, Kunstharzbeläge und
Bautenschutz. Bändlistrasse 31,
8064 Zürich, Tel. 01/64 50 24
ab 26.8.86 neue Tel.-Nr. 01 / 432 50 24

Gunit, Spritzbeton, Sandstrahlen
E. LAICH SA, 6671 Avegno,
Tel. 093 / 8117 22

STUMP BOHR AG, 8032 Zürich
Abt. Bautenschutz
Mühlebachstr. 20, Tel. 01 / 252 56 22

TRITON AG, 8048 Zürich
Badenerstrasse 849, Tel. 01 / 62 55 22
Betonsanierungen

Brandschutzdämmungen

Schneider Dämmtechnik AG,
8401 Winterthur, Im Hölderli 26
Tel. 052 / 89 21 21

Briefkasten

Gitterrost-Vertrieb WALTER ALBIEZ AG
8031 Zürich, Tel. 01 / 44 55 70

CAD

RZW DR. WALDER + PARTNER AG
Rechenzentrum und Softwarehaus
3073 Gümligen, Tel. 031 / 52 69 62
8032 Zürich, Tel. 01 / 252 86 63

Datenverarbeitung

INSER AG, Beratende Ing. für EDV
Rechen- und Zeichenzentrum
3097 Liebefeld, Tel. 031 / 59 20 88

EDV-Problemlösungen

FIDES Rechenzentrum,
8004 Zürich, Tel. 01 / 249 27 63
Hardware: Personalcomputer allein
oder in Verbindung mit RZ
Software: Grösstes Angebot an
Schweizer Rechen- und Zeichen-
programmen für Bauingenieure und
Architekten

MICHEL DATENTECHNIK
8820 Wädenswil, Tel. 01 / 780 34 51
Software für den Heizungingenieur

Erschütterungs-Messungen

CSD AG (s. Baugrunduntersuchungen)

GEOTEST AG
(s. Geologie - Geotechnik - Geophysik)

K+S P. KIEFER + R. STUDER AG
4153 Reinach BL, Tel. 061/76 94 76

Expertisen/Beweisaufnahmen

Maschinenindustrie / Elektroindustrie
Bauindustrie / Beschichtungsindustrie
Schneider & Partner AG, 6006 Luzern
dipl. Ingenieure ETH/SIA/HTL
Tel. 041 / 31 24 52 oder 31 35 15
Unternehmensberatung / Ing.-Büro

Faltwände - Holzfalttüren

Lienhard Söhne AG, 8038 Zürich
Albisstr. 131, Tel. 01/482 12 90

Farbkopien

Photomechanisch, Plandruck oder
Offset, in allen Formaten.
Kostenlose Beratung.
Aerni-Leuch AG, Bereich Repro
Sportweg 34, 3097 Liebefeld BE
Tel. 031 / 53 93 81

Fassadenplanung

Metallbau-Planung J. F. Meyer AG
6006 Luzern, Seeburgstr. 20
Tel. 041/31 20 88

Feuchtigkeitsmessgerät

Schieritz & Hauenstein AG
Finkelerweg 32, 4144 Arlesheim
Tel. 061 / 72 10 60

Fiberskopie

Hohlraumkontrollen jeder Art
SPI AG, Ipsach, Tel. 032 / 51 71 58

Geologie - Geotechnik - Geophysik

CSD AG (s. Baugrunduntersuchungen)

Geologie - Geotechnik - Geophysik

GEOTEST AG
3052 Zollikofen, Tel. 031 / 57 20 74
9008 St. Gallen, Tel. 071 / 24 87 10
8955 Oetwil a.L., Tel. 01 / 748 26 85
6010 Kriens LU, Tel. 041 / 45 46 66
1785 Cressier FR, 1037 Etagnières VD

Geotechnik

Dr. H. HALTER, dipl. Ing. ETH/SIA
Grund- und Dammbau, Erdbaulabor
Ekkehardstr. 25, 8006 Zürich
Tel. 01 / 362 56 28

Ingenieurbüro G. MUGGLIN AG
Beratung, Untersuchungsprogramme,
Planung, Berechnung, Überwachung
in Grundbau, Bodenmechanik und
allgem. Tiefbau. Schösslistr. 24a,
8044, Zürich, Tel. 01 / 251 48 62

Holzbeizarbeiten

Amstutz & Sahli AG, 8032 Zürich
Chem. Holzbeizerei und Spritzwerk
Hofackerstrasse 11A, Tel. 01 / 53 50 40

Holzschutzmittel

Dr. R. MAAG AG, 8157 Dielsdorf
Tel. 01/855 11 11
Color xex, Xerotin, Xylosan

Injektionen

BAUSCHUTZ AG, 8048 Zürich
Bristenstr. 10, Tel. 01 / 432 11 30

BENZ AG, Kunstharzbeläge und
Bautenschutz. Bändlistrasse 31,
8064 Zürich, Tel. 01 / 64 50 24
ab 26.8.86 neue Tel.-Nr. 01 / 432 50 24

STUMP BOHR AG, 8032 Zürich
Abt. Bautenschutz
Mühlebachstr. 20, Tel. 01 / 252 56 22

Isolierungen

Schneider Dämmtechnik AG
8401 Winterthur, Im Hölderli 26
Tel. 052 / 89 21 21

Isolierelemente LEGATHERM Steildach/Estrichboden

LEGANORM AG, 8400 Winterthur
Feldstr. 31, Tel. 052/25 26 16

Kanalisationen

Krähenmann AG / Kasapro AG
Kanalunterhalt und -sanierungen
9202 Gossau SG, Tel. 071 / 85 35 11

Kanal-Reparaturen

KUNSTSTOFF-TECHNIK, 8041 Zürich
Leimbachstr. 38, Tel. 01 / 482 88 88

Kunststoff-Dichtungsbahnen

Über 30 Typen Sarnafil für Bauwerk-
schutz, Umweltschutz und Textile
Bauten.
Sarna Kunststoff AG
6060 Sarnen, Tel. 041 / 66 99 66

Lager- und Betriebseinrichtungen

AROX AG, Lager- und Betriebs-
einrichtungen
6284 Sulz-Gelfingen, Tel. 041 / 85 27 22

Lärmexpertisen

BMP Dr. Pelli + Co., 8027 Zürich
Splügenstr. 3, Tel. 01 / 202 21 51
Aussenlärmrechnungen, Projektie-
rung von Schutzmassnahmen

Lärmschutz

Siegfried Keller AG, Wallisellen
Lärmschutz Büro und Lager:
Zürichstr. 38, 8306 Brüttisellen
Tel. 01/833 02 81

Fachfirmen- verzeichnis

Luftreinigung

BMP Dr. Pelli + Co., 8027 Zürich
Splügenstrasse 3, Tel. 01 / 202 21 51
Emissions- und Immissionsberechnungen (UVP, Kataster, Herkunft und Auswirkungen, Prognosen)

Materialprüfung

BBL Baulaboratorium AG
4132 Muttenz/Basel, Tel. 061/61 33 14

Mauerentfeuchtungen

BAUSCHUTZ AG, 8048 Zürich
Bristenstr. 10, Tel. 01 / 432 11 30

STUMP BOHR AG, 8032 Zürich
Abt. Bautenschutz
Mühlebachstr. 20, Tel. 01 / 252 56 22

Metallbau

Surber-Metallbau AG, 8004 Zürich
Hohlstrasse 211, Tel. 01 / 242 25 25
Metallfassaden, Metallfenster,
Schallschutzfenster, Metalltüren,
Brandschutzabschlüsse

Metall-Normtüren

Brander AG, 8162 Steinmaur
Tel. 01/853 06 22

Natursteine

J. und A. Kuster, Steinbrüche AG
8807 Freienbach, Tel. 01/784 25 25

P. DE ZANET + Co. AG
8730 Uznach, Tel. 055 / 72 28 44

Oberlichter/Verglasungen

TUCHSCHMID AG
8500 Frauenfeld, Tel. 054 / 26 11 11

Pfahlprüfungen

GEOTEST AG
(s. Geologie - Geotechnik - Geophysik)

Plan-Rollen

TUPAK-SERVICE
4922 Bützberg, Tel. 063 / 43 19 69

Pumpen

Bieri Pumpenbau AG
Biral International
3110 Münsingen, Tel. 031/92 92 11

GRUNDFOS PUMPEN AG
8117 Fällanden
Tel. 01/825 29 25, Telex 59928

HÄNY & CIE. AG, Pumpen- und
Wasseraufbereitungsanlagen
8706 Meilen, Tel. 01/925 11 31

PUMPENBAU SCHAFFHAUSEN AG
8200 Schaffhausen, Tel. 053/4 30 21

K. Rüttschi AG, Pumpenbau, 5200 Brugg
Tel. 056/41 04 55, Telex 825 130

SOMMER SCHENK SUISSE
Pumpenbau, 5213 Villnachern
Tel. 056/43 13 63

Pumpen/Armaturen

KSB Zürich AG, 8031 Zürich,
Tel. 01/44 99 33

Rohrnetzsanierungen

nach dem P.I.M.-Verfahren
für Gas und Wasser
ROHRTECH AG, 8500 Frauenfeld
Tel. 054 / 22 22 69

Schallschutz- und Schwingungstechnik

AIR-LOC Schrepfer AG, Esslingerstr. 21
8618 Oetwil am See, Tel. 01 / 929 22 66

ANGST + PFISTER, 8052 Zürich
Thurgauerstr. 66, Tel. 01/301 20 20

PAUL SCHWAB AG, Säntisstrasse 7
8134 Adliswil, Tel. 01 / 710 02 22

Sprengen

Sprengen! Abbruch, Aushub, Material-
gewinnung, Felssanierungen, Spreng-
beratung, Überwachungen, Beratung
bei Devisierungen, Expertisen
BEREUTER SPRENG AG
8604 Volketswil, Tel. 01 / 945 67 59

Spritzbeton

Gunit, Sandstrahlen
E. LAICH SA, 6671 Avegno
Tel. 093 / 81 17 22

Thermolackierungen

Thermolackierwerk Waltenspül AG
6142 Gettnau LU, Tel. 045/81 20 51

Trennwände - Werkkabinen

Verstellbare Blättler-Wände
schallisoliert, feuerbeständig
BLÄTTLER AG, Holz- und Metallbau
Industriestr. 1, 8117 Fällanden
Tel. 01/825 43 85

Treppen

Columbus-Treppen AG
9245 Oberbüren, Tel. 073/51 37 55
Spindeltreppen aus Holz und Alu,
Scheren- und Holzschiebetreppen

Ungezieferbekämpfung

Ketol AG, Abt. Insecta-Service
8157 Dielsdorf ZH, Tel. 01/853 05 16

Unterquerungsarbeiten mit Stahl- und Eternit- rohren bis 1000 mm Ø

für Kanalisation und Werkleitungen
TRENCHAG AG, 8305 Dietlikon
Tel. 01/833 22 05

Vorfabrizierte Armierungen

Mit fi-Rista-Elementen armieren Sie
wirtschaftlicher
NEU! fi-Ripa-Anschlusskorb
DRAHTWERKE FISCHER AG
5734 Reinach
Tel. 064/71 15 55, Telex 981 532 dwfi ch

ZM-Gussrohre
von BUDERUS
sind flammverzinkt.

PRO AQUA '86
Halle 302, Stand 323

Buderus



Beim Flammverzinkungsverfahren wird ein Zinkdraht (99,99 %
reiner Zink) in einem elektrischen Lichtbogen zu feinen
Zinktröpfchen aufgeschmolzen und direkt nach dem Glühofen
auf die Oberfläche des noch heissen, rotierenden Rohres
gestäubt.

Diese Produktionsmethode garantiert die angestrebte
fehlstellenfreie, intensive Verbindung von Zink und Eisen.

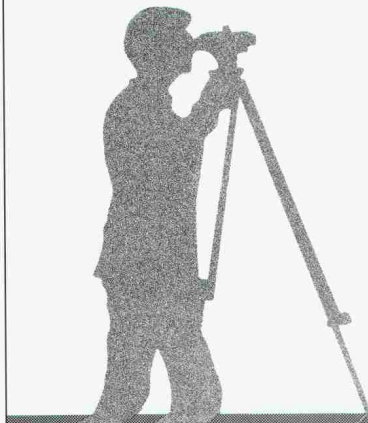
Zusammen mit dem auch bei grosser Hitze nicht klebenden
Schutzüberzug aus Bitumenlack verfügen BUDERUS-Rohre
so über eine Qualitäts-Aussenpanzerung, der 85 % aller bei
uns vorkommenden Böden nichts anhaben können, sofern
die Rohre gemäss den Vorschriften des SVGW verlegt wurden.

**WERNER
HAGENBUCHER**

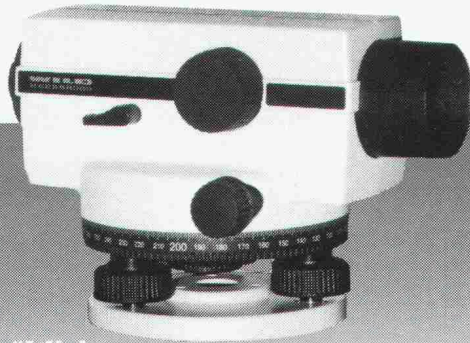
Technische Vertretungen Waldegg 1,

8126 Zumikon Telefon 01 30117 92, Telex 823 616

WO STEHEN SIE HEUTE BEIM NIVELLIEREN?



Neu:
NA 24 gasgefüllt und
absolut wasserdicht!



Im Fachhandel erhältlich

Vergleichen Sie, was Ihnen die neuen automatischen Nivelliere von Wild alles bieten:

- Sie sind immer messbereit und halten die Ziellinie horizontal.
- Sie sind einfach zu bedienen mit ihren beidseitigen Seitentrieben und der komfortablen Fokussierung.
- Sie gewährleisten auch unter extremen klimatischen Bedingungen genaue Ergebnisse.
- Sie ermöglichen mit ihrer lichtstarken Optik und dem grossen Sehfeld eine schnelle, ermüdungsfreie und sichere Ablesung.
- Ihre kürzeste Zielweite beträgt 0,5 m – ein Vorteil auf engen Baustellen.
- Ihr Präzisionskompensator zeichnet sich durch hohe Einspielgenauigkeit und hervorragende Stabilität aus.

Verlangen Sie die ausführliche Dokumentation. ■

G 95-86

WILD + LEITZ AG

Forchstrasse 158 · 8032 Zürich · Tel. 01/55 62 62
R. de Lausanne 60 · 1020 Renens · Tél. 021/35 35 53



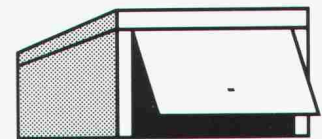
Zeit sparen.

Zeit ist doch genau das, was uns dauernd fehlt. Deshalb sollte man sie gezielt einsetzen. Und ebenso gezielt einsparen.

Beim Garagenbau zum Beispiel. Mit den SEMA Beton- und Energiegaragen aus dem modernsten Schweizer Werk.

Da brauchen Sie sich um nichts zu kümmern. Von Ihnen die Aufgabenstellung, von uns den Rest. Und die Garantie, dass alles klappt. Termingerech. Kostenbewusst.

**Die problemlosen
Schweizer Betongaragen.**



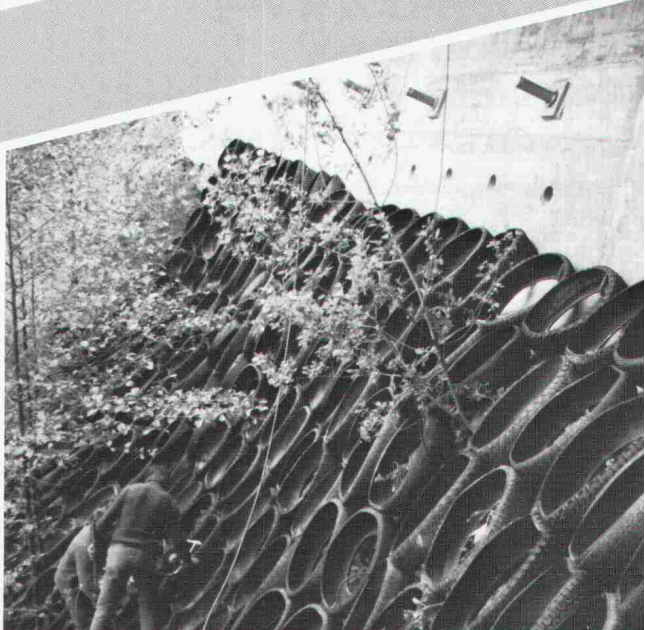
SEMA

Beton- und Energiegaragen
4702 Oensingen, 062 76 22 77

B&S

Von Rolba: Altreifen-Recycling

Umweltfreundliche Wiederverwertung
von Altreifen im Tief- und Strassenbau



Strassenunterbau • Hangsicherung
Lärmschutz • Böschungssicherung

Empfohlen vom Bundesamt für Umweltschutz
Dauerhaft • kostengünstig • schnell • patentiert

Rolba – umweltfreundlich in die Zukunft



Rolba AG
Zürcherstrasse 51
8620 Wetzikon
Tel. 01 - 933 01 31

Info-Coupon

Senden Sie mir bitte Unterlagen
über Altreifen-Recycling!

Name/Firma _____

Abt. _____

Strasse _____

PLZ/Ort _____

Postkarte kleben und an neben-
stehende Adresse senden!

**RAIS,
die formschönen,
die robusten,
die materialgerechten,
die kompromisslosen,
die alleskönner,
die wirkungsvollen,
die sicheren,
die dauerbrenner,
die erfahrenen,
die meistkopierten,
die klassiker,
die sparsamen,
die kochkünstler,
die designten,
die originale,
RAIS.**

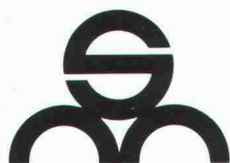


RAIS

Bent Falk Design Danmark

Vor 15 Jahren erfand Bent Falk den Ofen der gleichzeitig Cheminée sein kann: den RAIS. Heute können Sie mit acht Modellen heizen, backen, kochen, braten oder sich am offenen Feuer freuen. Hoher Wirkungsgrad. Dreiwandiges Konvektionssystem. Kühle Türgriffe. Staubfreie Aschenschublade. RAIS ist mit dem Gütezeichen der Schweiz. Vereinigung für Forstwirtschaft ausgezeichnet und durch die Vereinigung Kantonalen Feuerversicherungen anerkannt mit "Technischer Auskunft 3269 und 4081".

Verlangen Sie ausführliche Unterlagen bei
Wohnbedarf AG Basel
Postfach CH 4010 Basel
Tel. 061/23 06 50 Telex 63876 WBB.



Müller-Steinag Baustoff AG

- Werk 6221 Rickenbach LU
Tel. 045 - 51 01 22
- Werk 6362 Rozloch NW
Tel. 041 - 63 15 15

Müller-Steinag Baustoff AG präsentiert in **Rozloch/NW**,
bei Stansstad (Autobahnausfahrt Stans Nord)

eine neue, vielseitige

Produkteschau

Überzeugen Sie sich selbst von der Vielfalt unserer Betonprodukte für die Umgebungsgestaltung. Die Ausstellung ist permanent geöffnet, also auch samstags und sonntags.

M+S-Produkte sind nicht eintönig, sondern vielfältig in Form und Farbe. Wir zeigen weit über 50 verschiedene Artikel.

Überzeugen Sie sich auch von der Qualität der M+S-Betonwaren in unsern weiteren Ausstellungen in

- Rickenbach/LU, ● Rozloch/NW, ● Hindelbank/BE
- Tagelswangen/ZH bei Zeiss Betonwaren AG
- Mézières/VD bei Neutra-Zeiss Béton SA
- Osogna/TI bei Zeiss Neutra SA
- sowie in Bremgarten/AG bei Comolli AG Baustoffwerke

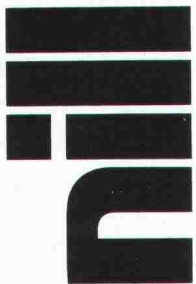
Ablösen. Ausfüllen. Abschicken.

Einfach effizient!

Mäder  Lacke

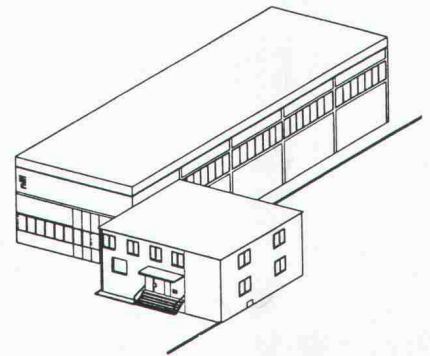
Sikaplan. Top of Switzerland

HSB, Zürich



NILL Metallbau 8404 Winterthur

Rudolf-Diesel-Strasse 2
Telefon 052 / 29 54 52



Verkaufsprogramm

neu **Einstiegtreppe* für Becken**

neu **Abwasser-Deckel***

- **Drosselschieber***
- **Kanalstauwehre**
- **Schwimmende Tauchwände***
- **Spülkippen*** für RKB usw.
- **Autarke Steuerung***
- **Rückstau-Klappen**

ABWASSER-SIEB-ANLAGEN mit automatischer Reinigung sind eine platzsparende und umweltentlastende Alternative zu konventionellen Regenwasser-Anlagen.

Gerne informieren wir Sie ausführlich über die vielfältigen Einbaumöglichkeiten auch in bestehende Anlagen.

Realisierung
gewünschter Vorrichtungen

Vertretungen in Deutschland und Österreich

* = Patent angemeldet oder erteilt

Herausragend. Seit über 75 Jahren halten wir, was wir versprechen: Wir halten dicht. In der Bau-chemie sind wir als Schweizer Unternehmen weltweit führend und für sichere Abdichtungen bekannt.

Sikaplan heisst unser durch und durch durchdachtes Dachsystem. Es erfüllt selbstverständlich alle Ihre Erwartungen bezüglich Flexibilität, Dauersicherheit und problemloser Verlegbarkeit. Ob für einen Neubau oder eine Sanierung.

Wir bieten Ihnen aber mehr. Zum einen die Gewissheit, ein Schweizer Produkt erster Qualität einzusetzen, das permanent geprüft und getestet wird. Zum andern die Beratung eines erfahrenen Partners, dem keine Dachform fremd ist (Referenzen: Tages-Anzeiger, Zürich; K-3000, Zürich; IKEA, Itingen; Patria, Bellinzona; Papierfabrik Cham; usw.). Und last but not least unseren gewohnt persönlichen Service!

Sika AG
Geschäftsbereich
Flexible Abdichtungen
Postfach
CH-8048 Zürich
Telefon 01/62 40 40
Telex 822 254 sik ch
Telefax 01/432 33 62

Ich möchte
Sikaplan.
Das dichte Dach
der Dächer
kennenlernen.

Schicken Sie mir deshalb
△ Ihre Dokumentation über die Sika-Dachsysteme.
△ Einen Ihrer Dach-Fachberater.
Name _____
Firma _____
Strasse _____
PLZ/Ort _____
Telefon _____
Bitte einsenden an SIKAG AG, Postfach, 8048 Zürich.

Verlangen Sie unsere
Dokumentation.



Sikaplan. Das dichte Dach der Dächer.

Favre informiert über Stellfix®:

Stellfix®-Winkelplatten – zum Abfangen von Böschungen und Unkosten.



In Rekordzeit, mit einem Minimum an Aufwand, problemlos in jeder Beziehung befestigen Sie Böschungen und Abhänge. Genau nach Ihren Vorstellungen.

Angepasst an die Umgebung.

Stellfix®-Winkelplatten von 55 bis 155cm. In Waschbeton, Beton mit Holzstruktur oder glattem Sichtbeton.

Stellfix® formschön und wirtschaftlich.



Senden Sie uns sofort die umfassende Stellfix®-Dokumentation bevor wir das nächste Mal vor einem steilen Hang stehen.

Name: _____
Vorname: _____
Firma: _____
Strasse: _____
PLZ/Ort: _____
Telefon: _____
Einsenden an:
Favre & Cie AG, Zementwarenfabrik
8304 Wallisellen

FAVRE

**Auf uns kann man bauen
Hoch und Tief**

Favre & Cie. AG Zementwarenfabrik 8304 Wallisellen Tel. 01-830 20 11
Werke in: 4658 Daniken SO Tel. 062-65 17 17, 1997 Bouveret VS Tel. 025-81 23 31
2542 Preterlen BE Tel. 032-87 15 34, 8953 Dietikon ZH, Baustoff-Center Limmattal Tel. 01-748 21 55



**Bei Renovationen
können wir auch
unvorhergesehene
Hürden überwinden**

Wir meistern Hindernisse dank grosser Erfahrung

Eine Liegenschaft will gepflegt sein und zu gegebener Zeit wieder instand gestellt werden. Ziel: Planung und Organisation sollen sich für alle lohnen, für Mieter und Besitzer. Wir führen die Renovation selbst durch: schnell, geschickt und umsichtig. Gleich welcher Art die Arbeiten auch sind, wir organisieren und koordinieren sie. Dank umfassendem Tätigkeitsbereich und acht Jahrzehnten Erfahrung meistern wir auch schwierige Hindernisse.

Unsere Firmenbroschüre gibt Ihnen viele ausführliche Informationen. Telefon 01 365 44 44.

Merkur Immobilien verwaltet, vermietet, baut, renoviert, kauft und verkauft Immobilien.

**merkur
immobilien**



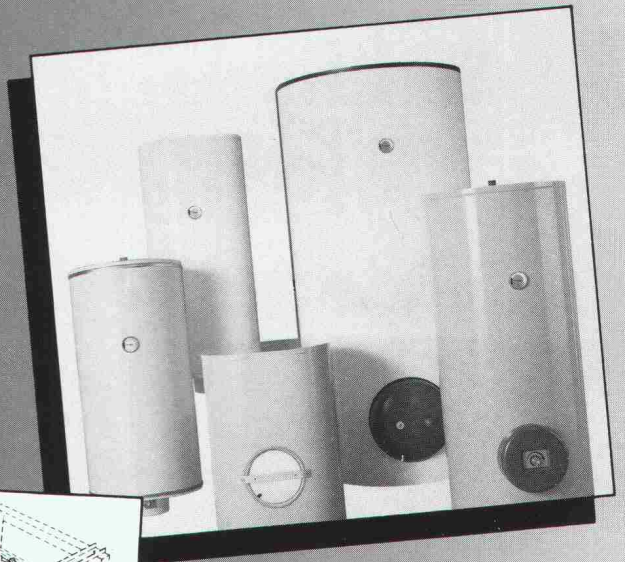
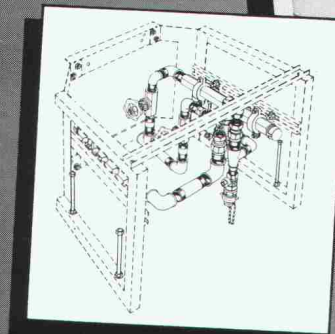
Merkur Immobilien AG
Stampfenbachstrasse 52
8035 Zürich
Telefon 01 365 44 44

Die echten Schweizer aus Aarau.

Deshalb empfehlen Sie die montagefreundlichen Elcalor-Boiler:

Höchste Qualität und modernste Technologie:
z.B. Heizstäbe aus Monel 400, emaillierte Innen-
kessel (einziges Emaillierwerk der Schweiz).
Energiesparend: Optimale Wärmedämmung,
Energiesparschalter.
Sortiment: 41 Boilertypen, 200 Ausführungs-
varianten.
Dienstleistungen: Lagerhaltung und Ersatzteile,
24 Stunden-Bestellservice, Expresslieferung (auch
direkt an den Aufstellungsort), Annahme von
Reparatur-Boilern, Verkaufsberatung und Service.
Interessante Konditionen.

**Neu für den Hochschrank-Boiler:
Der Sockel mit integrierten Installations-
anschlüssen**



elcalor
Heizsysteme+Boiler

Elcalor AG
5001 Aarau
Tel. 064 25 33 88
Telex 981 143

elcalor

**MIT FOLEX
lässt sich prima
plotten.**

PLOTTER

Wer auf CAD setzt,
braucht dazu Qualitäts-
Zeichnungsträger:
Transparentpapier,
Zeichenpapier, CAD-
Folien. Und einiges
mehr. Doch um was
es auch geht:
Folex hat es. Und dazu
eine Beratung, die so
umfassend ist, wie
das Angebot. Schnelle
Lieferung? Sie können
auf Folex zählen.
Günstige Preise?
Sie können mit Folex

Dingen aber können Sie
mit Folex ganz hervor-
ragend plotten. Unser
Vorschlag: Füllen Sie den
Coupon aus. Wir liefern
Ihnen die ganze Plotter-
Information. Für alles,
was dazugehört.

**Büfa Romand '86
Halle 11, Stand 53**

folex[®]

Ich wünsche
 Informationen über Ihren
Plotter-Komplett-Service
inkl. Musterfolien.

Unterlagen und Muster
des Folienprogrammes für
das technische Büro.

Firma:

Name:

Strasse:

PLZ/Ort:

Telefon:

Name bzw. Typ des Plotters:

Folex Dr. H. Schleussner AG
Badenerstrasse 816
CH-8010 Zürich

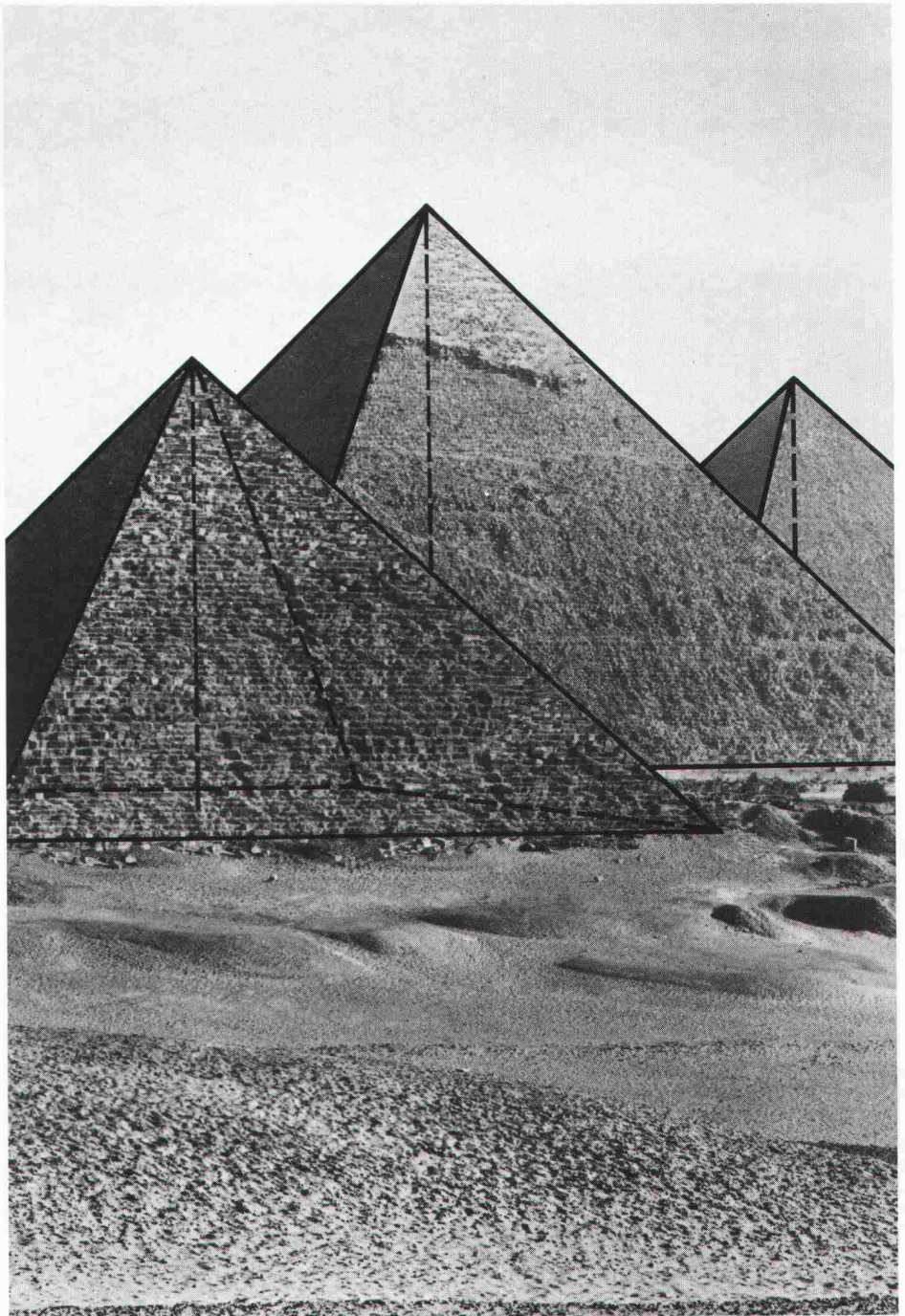
Generationen von Ingenieuren haben die Pyramiden vermessen. Ein Kern Distanzmesser der Serie 500 erledigt das in Sekunden!

Nur wenige Baudenkmäler sind so oft vermessen worden wie die Pyramiden von Gise. Heute würde man sagen: «Schade um die Zeit». Denn die Kern-Techniker entwickelten eine ganze Reihe Distanzmesser, die jede Messung mit grösster Genauigkeit in kürzester Zeit durchführen. Die elektrooptischen Geräte der Serie 500 sind so klein, leicht und handlich, dass sie die Manipulationen am Theodolit in keiner Weise beeinträchtigen. Sie liefern Ihnen Messwerte mit einer **Genauigkeit von ± 5 mm pro Kilometer** und haben zur Übertragung der Werte einen Anschluss für Kern Tele-reading (RS-232-Schnittstelle). Der Kern DM503 und der DM550 verfügen über drei Messprogramme und messen bis auf eine Distanz von 5 Kilometern.



Der DM 550 misst den Vertikalwinkel und reduziert die gemessene Distanz **automatisch auf Horizontaldistanz**.

Weshalb die bekannten Masse der Pyramiden so und nicht anders gewählt wurden, ist auch heute teilweise noch ein Rätsel. Eines steht allerdings fest: Kern Distanzmesser vermessen die Pyramiden – wie übrigens auch moderne Bauwerke – so rasch und genau wie nie zuvor.



Immer vermessener



Kern & Co. AG
Werke für Präzisionsmechanik,
Optik und Elektronik
5001 Aarau
Telefon 064/25 11 11

Bitte senden Sie mir

- Unterlagen über das gesamte Kern-Programm.
- Unterlagen über die Kern Distanzmesser der Serie 500.

Name: _____

Firma: _____

Adresse: _____

PLZ/Ort: _____