

Objektyp: **Advertising**

Zeitschrift: **Schweizer Ingenieur und Architekt**

Band (Jahr): **104 (1986)**

Heft 43

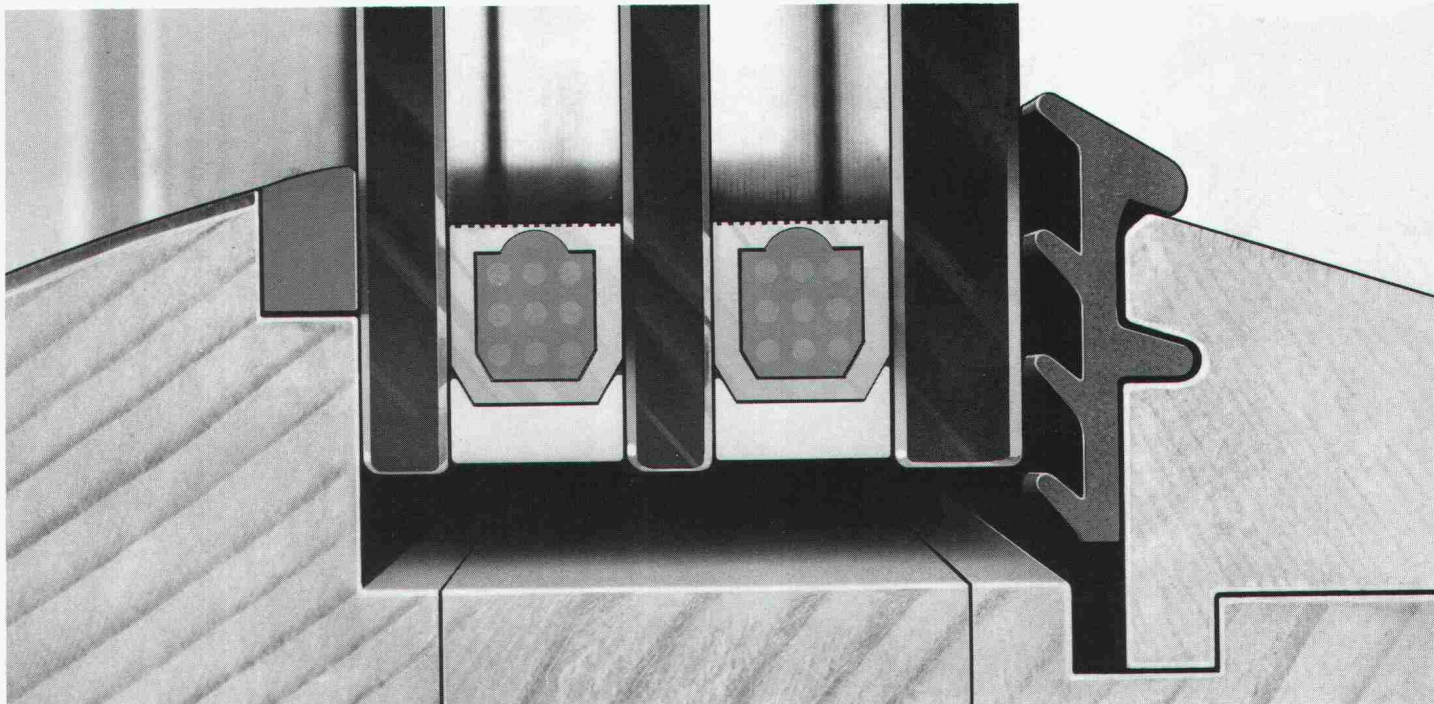
PDF erstellt am: **12.07.2024**

### **Nutzungsbedingungen**

Die ETH-Bibliothek ist Anbieterin der digitalisierten Zeitschriften. Sie besitzt keine Urheberrechte an den Inhalten der Zeitschriften. Die Rechte liegen in der Regel bei den Herausgebern. Die auf der Plattform e-periodica veröffentlichten Dokumente stehen für nicht-kommerzielle Zwecke in Lehre und Forschung sowie für die private Nutzung frei zur Verfügung. Einzelne Dateien oder Ausdrucke aus diesem Angebot können zusammen mit diesen Nutzungsbedingungen und den korrekten Herkunftsbezeichnungen weitergegeben werden. Das Veröffentlichen von Bildern in Print- und Online-Publikationen ist nur mit vorheriger Genehmigung der Rechteinhaber erlaubt. Die systematische Speicherung von Teilen des elektronischen Angebots auf anderen Servern bedarf ebenfalls des schriftlichen Einverständnisses der Rechteinhaber.

### **Haftungsausschluss**

Alle Angaben erfolgen ohne Gewähr für Vollständigkeit oder Richtigkeit. Es wird keine Haftung übernommen für Schäden durch die Verwendung von Informationen aus diesem Online-Angebot oder durch das Fehlen von Informationen. Dies gilt auch für Inhalte Dritter, die über dieses Angebot zugänglich sind.

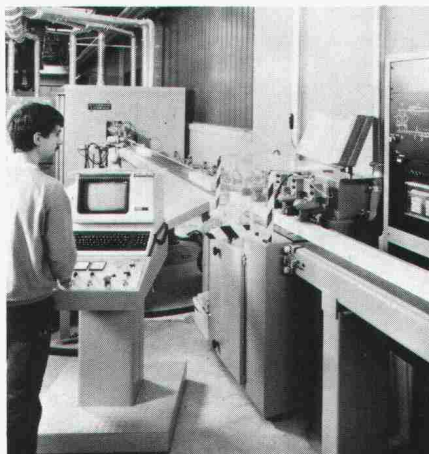
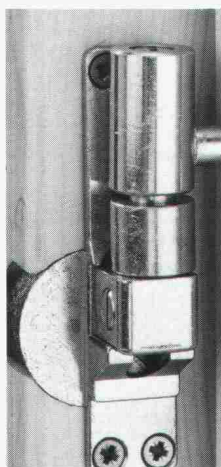


Gisler & Gisler / BBDO

## Die wahre Grösse unserer Spitzentechnologie im Fensterbau zeigt sich im Detail.

Piatti ist mehr als ein Name. Piatti ist ein Begriff. Er steht für höchste Qualität im Fensterbau und garantiert Massarbeit bis ins kleinste Detail. Vom Holz, das von Spezialisten sorgfältig ausgewählt wird, über die Konstruktion, in der alle Vorteile unserer Spitzentechnologie vereint sind, bis hin zur perfekten Verarbeitung. Die Liebe zum Detail hat Piatti gross gemacht. Und deshalb zeigen wir Ihnen auch im Detail, was Sie an einem Piatti-Fenster haben.

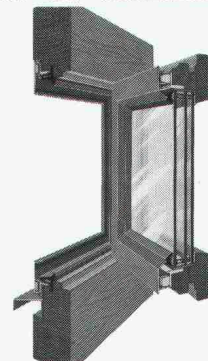
Ein Ausschnitt aus unserer Spitzentechnologie sind die neuartigen Beschläge, mit denen alle Piatti-Drehflügel ausgestattet sind. Ein hochentwickeltes Topfband sowie das ausgeklügelte Mitteldruckband sorgen dafür, dass der Flügel problemlos in allen drei Dimensionen reguliert werden kann, ohne dass er ausgehängt werden muss.



Unsere neue, vollelektronische Maschinenstrasse ist in jeder Hinsicht richtungsweisend. Ihre Vorteile sind so vielfältig, dass wir uns hier auf das Wesentliche beschränken müssen: Die Computerunterstützte Überwachung des Arbeitsprozesses sorgt dafür, dass wir Ihnen jedes Fenster in jedem individuellen Mass in gleichbleibend hoher Qualität liefern können und ermöglicht eine erhöhte Produktivität sowie die qualitative Weiterentwicklung und Verbesserung wichtiger Details, die aus Piatti-Fenstern Produkte der Spitzenklasse machen.

Das Piatti Holz-Metall-Fenster Typ HM

ist nur einer von 4 Fenstertypen und über 20 Variationen, aus denen Sie bei uns auswählen können. Doch damit nicht genug. Piatti bietet Ihnen auch einen umfassenden Service, der Ihnen von A-Z zur Verfügung steht. Von der fachlichen Beratung über die wunschgerechte Planung bis hin zur sorgfältigen Montage durch geschulte Piatti-Monteur. Über alle weiteren Piatti-Pluspunkte kann Ihnen einer unserer Kundenberater Auskunft geben. Und der ist immer in Ihrer Nähe.



Bruno Piatti AG, Riedmühlestrasse 16, 8305 Dietlikon, Telefon 01/833 16 11.



**Schweizer Spitzentechnologie**



## Wasserdampfdurchlässig, leicht und einfach zu verarbeiten

(1 Komponenten-System)

### Afrasil Mineralfarbe

für alte und neue mineralische Untergründe.



**Siegfried Keller AG**

Farben und Lacke · Bautenschutz · Kunststoffputze  
8304 Wallisellen · Telefon 01 · 830 32 32

## NEPTUN DUO

Die Hebelmischer  
mit der bewährten NEPTUN-Technik  
und dem DUO-Prinzip



### DUO-Prinzip heisst:

- Temperaturregulierung mit bewährtem Steuerkolben
- Mengenregulierung und Schliesstechnik mit Keramik-scheiben
- grosse Wasserleistung

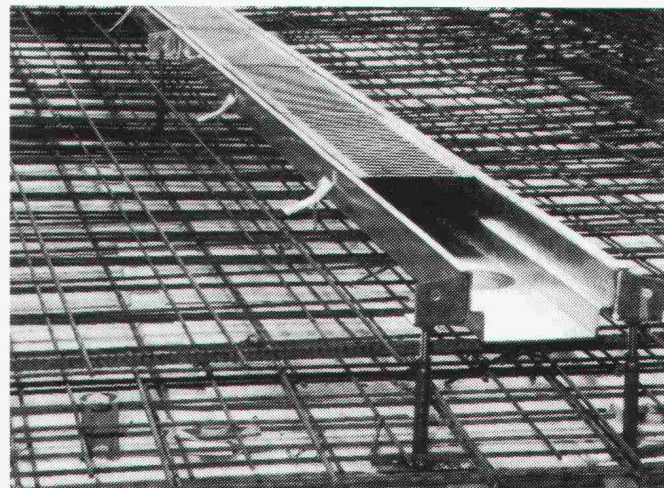


Metallgiesserei und  
Armaturenfabrik Lyss  
CH-3250 Lyss  
Telefon 032 84 34 64  
Telex 349 463 alyss ch

**OEDERLIN**  
ARMATUREN AG

Oederlin  
Armaturen AG  
CH-5401 Baden  
Telefon 056 82 01 01  
Telex 825 059 oed ch

## — Gewinn — an statischer Höhe



## Parkingrinne

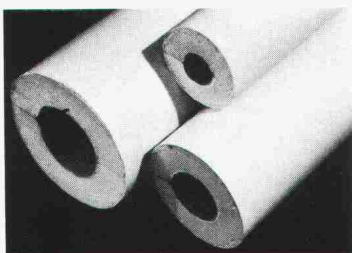
Das ist die neue **BRODER-Parkingrinne** für den Direkteinbau mit der klaren technischen Überlegenheit der Höhen- und Gefällsnivellierung. Einbauhöhe ab 50 mm.

**Broder AG**  
Telefon 085 2 26 47

**7320 Sargans**  
Telex 85 55 44

## LANDOLT-ROHRISOLIERUNGEN

### POLYROLL-2000®



- PIR-Hartschaum U3
- Wärmeleitzahl 0,025 W/mK
- PVC-Mantel
- garantiert leichte und schnelle Montage
- Isolierdicken von 20 - 60 mm

Verkauf durch den  
Grossisten

**FRITZ LANDOLT AG**, Bahnhofstrasse 35, 8752 Näfels, Tel. 058/36 11 21, Telex 875 593



# NEU! BARRADUR X CH-Wärmedämmung Nr. 1

- für bessere Haftfähigkeit
  - aus extrudiertem Polystyrol-Hartschaum
- Zu beziehen bei Ihrem Baumaterial-Händler.



**MEYNADIER**

Meynadier & Cie AG  
8048 Zürich

Vulkanstrasse 110  
Tel. 01/432 22 11

## Verbundpfähle

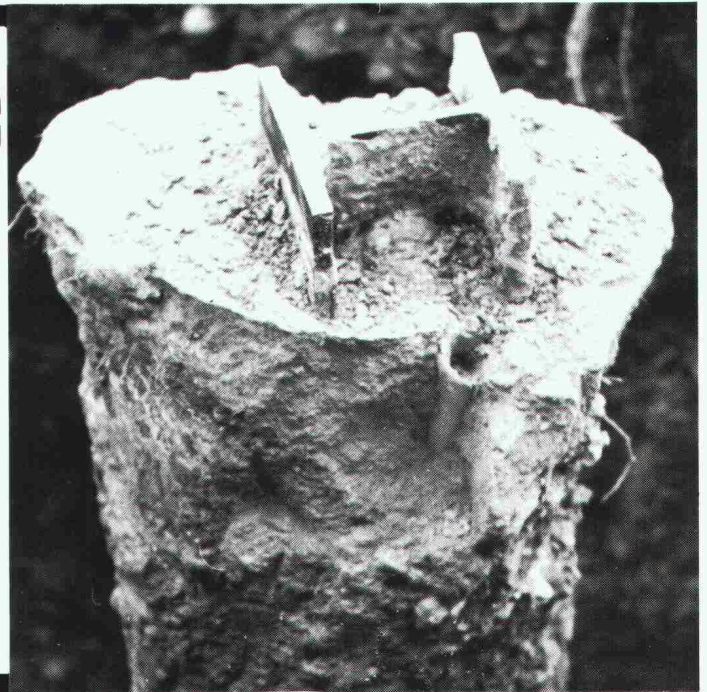
Stahlprofil mit Betonmantel

- Ausführung mit Schreitbagger, Hochbaukran oder Kleinstramme für Fundamentverstärkungen (h = 1,90 m)
- auch für beengte und schwer zugängliche Baustellen
- kein Kieskoffer erforderlich
- auch für Kleinbaustellen und Unterfangungen wirtschaftlich

## GREUTER GRUNDBAU AG

STEIGSTRASSE 7  
8182 HOCHFELDEN  
TELEFON 01 / 860 70 78

Pressvortriebe  
Rammvortriebe  
Pfahlfundationen  
Grundwasserabsenkungen



FENSTERFABRIK  
GASSER AG  
6110 WOLHUSEN  
041-71 12 28



# FENSTER

GASSER



### \*ABS...

eine Garantie für die zuverlässige Haus- und Grundstücksentwässerung

\*SEV-geprüfte Qualitätsprodukte von der Kellerentwässerungspumpe bis zur vollautomatischen Pumpstation.



Eugen Kolb Pumpen AG  
Generalvertretung ABS-Pumpen  
8594 Göttingen TG, Tel. 072/65 21 75



### CAD für Architekten

Kaufen Sie Ihre CAD-Anlage vom Praktiker mit der professionellen Beratung und Unterstützung!  
**Komplettes System** inkl. Grafikmonitor 19-Zoll und A0-Plotter für Fr. 55 000.-- inkl. Schulung.

**Einfache Bedienung!** Schon nach zwei Wochen erstellen Sie Ihre Zeichnungen am Bildschirm.

**Unsere Stärke:**  
Wir übernehmen auch Planbearbeitungen als Dienstleistung!

VIFIAN+ZUBERBÖHLER  
CAD-WERKSTATT  
CHILEGÄSSLI 6  
8904 AESCH B. BIRMENS DORF  
TELEFON 01/737 38 11

## Cerberus Sicherheitstechnik schützt Menschen und Werte



Cerberus AG, CH-8708 Männedorf, Telefon 01/922 61 11. Zweigniederlassungen und Verkaufsbüros in Bern, Chur, Genf, Lugano, Lutry, Luzern, Pratteln und St. Gallen.

**NEU**

## Aus SIA-Empfehlung 271 Flachdächer

in Kraft seit 1. Juni 1986:

«Dachflächen ohne Schutz- und Nuttschichten sind **mindestens alle zwei Jahre zu kontrollieren**».

«Renovierte Dächer ... **bedürfen einer speziellen, periodischen Kontrolle**».

Speziell zur Flachdachüberprüfung entwickelt wurde das nukleare Messgerät TROXLER ROOF/READER!

Unterlagen und Vorführung:

**ANDEREGG Mauersanierungen AG 9011 St.Gallen** Telefon 071/ 23 65 64

TROXLER ROOF/READER Mod. 3216

Tragbares, elektronisches Gerät zur raschen und zerstörungsfreien Feuchtigkeitsbestimmung nach dem Neutronenmessverfahren. Geeignet für jedes wasserhaltige Material und in jeder Lage, besonders für die Feuchtigkeitsüberprüfung von Flachdächern. Standardmässig mit wiederaufladbaren Batterien, Ladegerät und Spezialtransportkoffer.



**Betonier-Anschlussdichtung  
zwischen Fundament  
und aufgehender Mauer**

# BFL MASTIX R4

Senden Sie uns die technischen Unterlagen  
«BFL MASTIX»

Name/Firma \_\_\_\_\_

Strasse \_\_\_\_\_

PLZ/Ort \_\_\_\_\_

**MASTIX SA**  
Av. de Rumine 48 1005 Lausanne  
Tel. 021/234278



**Video Informatik AG**

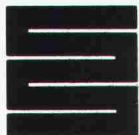
**DEVISIEREN  
MIT DEM PERSONAL-COMPUTER**

Software zur Devisierung nach  
NPK-CRB oder NPK-VSS  
(IBM und Kompatible, WANG)

DEVIS CRB  
AUSMASS CRB  
ABRECH BKP

DEVIS VSS  
AUSMASS VSS

**Video Informatik AG**  
Winkelbühlhof 1 · 6043 Adligenswil  
Telefon 041 / 31 50 70, Telex 868 642 VIAG CH



Gegründet 1872

## Schaffroth & Späti AG

Abdichtungen und Industrieböden

**8403 Winterthur**

St.-Galler-Strasse 122

Telefon 052 / 29 71 21

**Flachdachbeläge jeder Art**

**Gussasphalt für Isolationen und Strassen**

**Nacophalt-Hartgussasphaltböden**

**Linolith-Hartsteinholzbeläge**

seit 60 Jahren bewährt

**Zimmerli-Hartbetonböden**

für Autogaragen, Rampen usw.

**Kunstharzböden**

in diversen Farben, 2 bis 7 mm stark

Zu kaufen gesucht

### **mittelgrosses Bauingenieurbüro**

Idealvorstellung: gut etabliertes, anerkanntes Ingenieurbüro mit 10 bis 30 Mitarbeitern und mit beachtlichem, über Jahre aufgebautem Leistungsausweis; Standort in der Region St. Gallen, Thurgau, Zürich. Einzelbesitz bevorzugt, Fortführung des Namens erwünscht, Weiterarbeit des Inhabers möglich.

Bei unseren Auftraggebern handelt es sich um eine bedeutende schweizerische Unternehmensgruppe der Bauindustrie. Sie beabsichtigt, die benötigte Kapazität für umfangreiche, anspruchsvolle Ingenieurarbeiten im Rahmen vorhandener, mehrjähriger Aufträge durch Übernahme eines bestehenden Büros zu gewinnen und dafür ein attraktives Angebot zu unterbreiten.

Als neutrale Berater wurden wir hinzugezogen, um Ihnen die Möglichkeit zu einer vertraulichen, freibleibenden Kontaktaufnahme zu schaffen. Entsprechend werden wir erst nach Klärung der grundsätzlichen Interessenslage und nur mit Ihrem Einverständnis unsere Auftraggeber orientieren. Gerne erwartet Herr Chr. Gräff, Geschäftsführender Partner, Ihre Anfrage.

**PERMA**

PERSONAL & MANAGEMENT BERATUNG AG

NEPTUNSTR. 103, POSTFACH 315, 8030 ZÜRICH  
TELEFON 01 252 12 60, TELEX 816 179

Wir suchen

### **dipl. Bauingenieur ETHZ/EPFL**

mit vertiefter Ausbildung in Richtung Konstruktion und evtl. Grundbau für die selbständige Bearbeitung von anspruchsvollen Ingenieuraufgaben im Brücken- und Tunnelbau sowie im konstruktiven Ingenieurbau;

### **Bauingenieur HTL**

für die Bearbeitung vielseitiger Aufgaben in den Bereichen Tiefbau und Konstruktion;

### **Bauzeichner**

für die Mitarbeit in Projekten des Tiefbaus und des konstruktiven Ingenieurbaus.

Wir sind ein mittleres, modern ausgerüstetes Ingenieurbüro im Oberwallis.

Gerne erwarten wir Ihre schriftliche Bewerbung.



**Schneller Schmidhalter Ritz AG**  
dipl. Bauingenieure ETH/SIA  
Nordstrasse 16, 3900 Brig



## **Vermessungsamt der Stadt Zürich**

Das Stadtvermessungsamt Zürich betreibt ein interaktiv/grafisches Computersystem, welches in den nächsten Jahren zu einem umfassenden geographischen Datenbanksystem ausgebaut werden soll. Die in diesem Zusammenhang notwendigen Applikationsprogramme sind laufend anzupassen, zu erweitern oder neu zu entwickeln. Für diese Arbeiten suchen wir einen jüngeren

## **Vermessungs- ingenieur (ETH oder HTL) mit EDV-Kenntnissen**

und allgemeiner Berufserfahrung bzw. einer äquivalenten Ausbildung. Ihre Aufgabe als EDV-Projektleiter liegt in der Entwicklung von Applikationsprogrammen im Bereich Vermessung (insbesondere Nachführung) und deren Einführung in die Praxis.

Wir erwarten von Ihnen Softwareerfahrung, Aufgeschlossenheit, Einsatzwillen und Lernbereitschaft. Unsere EDV-Abteilung wird Sie gerne in ihr kleines Team aufnehmen und für Ihre zielorientierte Weiterbildung besorgt sein.

Interessenten werden gebeten, sich handschriftlich und unter Beilage der üblichen Unterlagen beim Vermessungsamt der Stadt Zürich, Werdmühleplatz 3, 8023 Zürich, zu bewerben. Für weitere Auskünfte wenden Sie sich bitte an Herrn G. Smehil (01/216 42 49) oder den Personaldienst, Frau A. Brunner (01/216 42 47).

Wir suchen per sofort oder nach Übereinkunft qualifizierten

## Tiefbauzeichner-Konstrukteur (Schwerpunkt Eisenbeton)

zur selbständigen Bearbeitung von interessanten Aufgaben des Hoch-, Tief- und Brückenbaus, insbesondere auch in den Bereichen Sanierungen und Umbauten.

Gerne erwarten wir Ihre Kurzbewerbung oder Ihren Anruf.

### Ingenieurbüro R + M, Ruckstuhl + Münchinger

dipl. Bauingenieure ETH/SIA/ASIC

Rudolf Diesel-Strasse 28, 8404 Winterthur, Tel. 052 / 29 08 21

Es gibt 4 Gründe, weshalb Sie dieses Engagement genau unter die Lupe nehmen sollten. 1. Aufgabe: Als Terminplaner sind Sie ein gesuchter Spezialist. Sie konzentrieren sich wie das Wort es sagt auf die Terminplanung. Diese organisieren Sie generalstabsmässig und leisten somit einen entscheidenden Betrag für die effiziente und wirtschaftliche Projektrealisierung. 2. Firma: Unser Auftraggeber ist nicht irgendwer, sondern einer der führenden Generalunternehmer in Zürich. 3. Bauten: Zum Handkuss kommen Sie hier nur bei Grossbauten der Superlative, die von 30 Mio Sfr aufwärts. 4. Verdienst: Da die gekonnte Terminplanung eine wesentliche Voraussetzung für die Projektrentabilität ist, wird diese Funktion auch ausserordentlich gut salarieret.

## Terminplaner für Grossbauten

Bau Ing-, Arch-HTL oder entsprechender Baupraktiker/  
Grossbauten ab 30 Mio aufwärts

Unser Auftraggeber ist die Tochter eines bedeutenden Schweizer Konzerns. Spezialisiert hat man sich auf 3 Bereiche: 1. Neubauten Richtung Gewerbe-, Miet-, Industrie- und Kommunalbauten. 2. Renovationen und Umbauten von Altstadthäusern und Liegenschaften. 3. umfassende Leistungen im Bereich Liegenschaftenverwaltung. Der im Grossraum Zürich bedeutende Generalunternehmer beschäftigt rund 100 Spezialisten, die ein Bauvolumen von über 200 Mio Franken pro Jahr bearbeiten. Eine lange Referenzliste über beeindruckende Renommée-Bauten zeugt von der ausserordentlichen Leistungsfähigkeit des Betriebs. Das Unternehmen ist heute schon auf Jahre hinaus mit Aufträgen ausgebucht. Speziell zugenommen haben die komplexen Grossbauten.

Ihre interessante Dienstleistungstätigkeit sieht wie folgt aus: 1. Situationsanalysen: Sie erfassen die projektbestimmenden Ausgangsgrössen, Faktoren, Randbedingungen, Abhängigkeiten und Vertragsbestimmungen. Diese fassen Sie in einem analytischen Bericht, in Form von Listen, Organigrammen, Plänen und Prognoseberichten zusammen. 2. Ablauf- und Terminpläne: Hier entwerfen Sie für das Gesamtprojekt einen verbindlichen Ablaufplan inklusiv Termine. 3. Ablaufkontrolle: In dieser Phase überprüfen Sie die Soll-, Ist-Werte und erstellen darüber einen Kontrollbericht. 4. Anpassungen: Wenn bei der Projektrealisierung Änderungen auftreten, überarbeiten Sie nochmals die Ablaufstrukturen unter der Berücksichtigung der kapazitiven, wirtschaftlichen und baubetrieblichen Belangen. Für die Beschaffung von Daten und die Teilnahme an Koordinationssitzungen werden Sie ca. 20% ausserhaus tätig sein. Sind Sie ein 30-55 Jahre alter Bau Ing, Architekt HTL oder Baupraktiker mit Erfahrung in der Terminplanung von komplexen Grossbauten? Dann schicken Sie uns Ihre Kurz-Dok mit Foto. Es lohnt sich. Rolf A. Meier, AURELIUS, Unternehmensberatung, Badstrasse 17, 5400 Baden, Telefon 056 22 44 33. Diskretion gilt. Danke.

### **aurelius**

Professional Personnel Consulting

St.Gallen, Zürich, Baden, Zug, Basel, Bern, Lausanne

Suchen Sie als

## Bauleiter/Bauführer

eine neue Stelle?

Wenn Sie über einige Praxis in der örtlichen Baubegleitung im Hochbau verfügen und an selbständiges Arbeiten gewöhnt sind, dann melden Sie sich bitte bei Herrn O. Schläfli unter Tel. 01 / 830 0181 oder senden Sie Ihre Unterlagen an Frau S. Haller.

### **iwobau**

Iwobau Industrie- und Wohnbau AG  
Grindelstrasse 5, 8304 Wallisellen

## AG FÜR PERSONALBERATUNG ZÜRICH

Für die im Rahmen einer potenten schweizerischen Firmengruppe tätige

## Baumanagement- und Generalunternehmung

(Arbeitsplatz Raum Zürich) suchen wir einen

## Architekten HTL

oder einen gleichwertig ausgebildeten Hochbau-  
fachmann als

## Projekt- Verantwortlichen

Der Stelleninhaber befasst sich auf der einen Seite mit der selbständigen Projektierung und Realisierung von Geschäfts-, Industrie- und Wohnobjekten von der Offerte bis zur Abrechnung, auf der anderen Seite unterstützt er seinen Chef bei Verhandlungen mit Auftraggebern, Architekten und Unterlieferanten, der Akquisition von GU-Verträgen, der Arbeitsablaufplanung, der Überwachung der qualitäts-, termin- und kostengerechten Ausführung, der Führung des Mitarbeiterstabes und auch bei weiteren Aufgaben.

Es handelt sich um eine Kaderposition, welche sowohl technische wie auch wirtschaftliche Problemstellungen aufwirft. Nur ein Architekt mit mehrjähriger bauleitender Praxis und einer ausgesprochen rentabilitätsbewussten Denk- und Arbeitsweise wird in der Lage sein, diese Probleme zu lösen.

Entsprechend ausgewiesene Herren bitten wir um einen unverbindlichen Erstkontakt. Wir erteilen unter Zusicherung der erwarteten Diskretion gerne weitere Informationen.

## AG FÜR PERSONALBERATUNG ZÜRICH

TALSTRASSE 20

8001 ZÜRICH

TEL. 01 221 36 56

Zur Ergänzung unseres Teams suchen wir einen jüngeren, fachlich ausgebildeten

## Hochbauzeichner

für die Bearbeitung der Ausführungs- und Detailpläne.

Interessiert? Dann melden Sie sich bitte bei Hrn. O. Schläfli unter Tel. 01/830 0181 oder senden Sie Ihre Unterlagen an Frau S. Haller

**iwobau**

Iwobau Industrie- und Wohnbau AG,  
Grindelstrasse 5, 8304 Wallisellen

Für diese interessante Dienstleistungsaufgabe hier suchen wir einen Zahlenakrobat im wahrsten Sinne des Wortes. 1. fühlt sich diese Person nur wohl, wenn er mit den Zahlen jonglieren kann, so dass selbst Insider nicht mehr zum Stauen herauskommen. 2. spielt er nicht nur mit diesen Zahlen, sondern er kann sie interpretieren und an Hand von Quervergleichen erörtert er gezielt Schwachstellen. Sind Sie ein solcher Künstler? Haben Sie dazu noch eine Ausbildung als Architekt, Bau Ing HTL oder sind Sie ein Bauprofi mit fundierten Erfahrungen in der Devisierung? Ja? Dann dürfen Sie dieses Engagement nicht ungeprüft vorbei gehen lassen.

## Bauspezialist/Zahlen-Fan

Arch-, Bau Ing HTL oder Devisierungs-Prof/  
Kalkulation von komplexen Bauprojekten

Im Hintergrund steht hier ein multinationaler Schweizer Konzern. Unser Auftraggeber, eine Tochter dieses Konzerns, beschäftigt rund 100 qualifizierte Spezialisten, die ein Bauvolumen von über 200 Mio Franken pro Jahr bearbeiten. Das Unternehmen konzentriert sich auf 3 Bereiche: 1. Neubauten Richtung Gewerbe-, Miet-, Industrie- und Kommunalbauten. 2. Renovationen und Umbauten von Altbauhäusern und Liegenschaften. 3. umfassende Leistungen im Bereich der Liegenschaftsverwaltung. Angeboten werden dem Kunden Gesamt- wie Teillösungen, je nach Bedarf. Bis heute hat man schon viele namhafte Bauprojekte realisiert. Eine lange Referenzliste zeugt von der Kompetenz der Firma. Dieser bekannte und erfolgreiche Generalunternehmer steht voll im Aufwind. Das Auftragsbuch ist über mehrere Jahre hinaus voll ausgebucht. Zur Verstärkung der Kalkulations-Abteilung sucht man jetzt einen weiteren Zahlenprofi.

Nach einer gründlichen Einarbeitung übernehmen Sie ein vielfältiges und abwechslungsreiches Aufgabenpaket. Generell heisst das: erstellen von Generalunternehmer-Offerten von A-Z für komplexe Neu- und Umbauten. Das beinhaltet: Kostenschätzungen, Kostenvoranschläge, Variantenvergleiche, Wirtschaftlichkeitsüberlegungen, Mehr- und Minderkostenberechnungen, Landwertberechnungen, Planung, Ermittlung, Steuerung und Überwachung der Baukosten, Nachkalkulationen und Projektdatenauswertung. Wie Sie sehen, sind hier nur echte Zahlenfans gefragt. Für eine erste Kontaktnahme schicken Sie uns bitte Ihre Kurz-Dok mit Foto. Adresse: Rolf A. Meier, AURELIUS, Unternehmensberatung, Badstrasse 17, 5400 Baden, Telefon 056 22 44 33. Auf vollste Diskretion können Sie zählen. Danke schön.

**aurelius**  
Professional Personnel Consulting  
St.Gallen, Zürich, Baden, Zug, Basel, Bern, Lausanne

Vielseitig tätiges, grösseres Ingenieurbüro sucht jüngeren, initiativen

## dipl. Ingenieur ETH

der Studienrichtung Bau oder Kultur, der sich unter anderem, aber nicht nur, für angewandte Boden- und Felsmechanik interessiert. Sie können bei der Lösung anspruchsvoller Planungs- und Bauprobleme in einem modern ausgerüsteten Team mitarbeiten.

Ihre Bewerbung senden Sie bitte an: Herrn Dr. Walter Steiner, dipl. Ing. ETH.

**Balzari & Schudel AG**, Ingenieure und Planer  
Kramburgstrasse 14, 3000 Bern 16  
Telefon 031 / 44 69 11

## MOTOR COLUMBUS

### Wir planen und beraten - weltweit

Innerhalb einer weltweit tätigen Ingenieurunternehmung befasst sich in unserer **Abteilung Dämme** ein kleines Team von Spezialisten vorwiegend mit Stauanlagen sowie deren Fundationsproblemen. Zum längerfristigen Ausbau der Kapazität suchen wir

### Bauingenieure (ETH und HTL)

zur Bearbeitung von vielseitigen Aufgaben auf den Gebieten:

- Gesamtdisposition und Detailplanung
- Auslegung und Auswertung von Versuchsprogrammen zur Ermittlung von Materialparametern
- Erarbeitung von Materialmodellen zur Anwendung in FE-Programmen
- statische und dynamische Berechnungen
- Überwachung und Automatisierung von Messeinrichtungen
- Nachrechnung und Zustandsbeurteilung von bestehenden Anlagen

Unsere neuen Mitarbeiter sollten über folgende Eigenschaften verfügen:

- solide theoretische oder praktische Kenntnisse in Wasserbau, Statik, Materialtechnologie und EDV
- gute Englischkenntnisse in Wort und Schrift
- etwa 25-35 Jahre alt
- Interesse und Fähigkeiten zur Anwendung und Weiterentwicklung von Computerprogrammen auf verschiedenen Stufen
- Bereitschaft zu Auslandsentsätzen
- Einsatzfreude und Anpassungsfähigkeit

Den geeigneten Kandidaten bieten wir:

- angenehme Arbeitsatmosphäre in kollegialem Team
- abwechslungsreiche multidisziplinäre Tätigkeit an der technologischen Front
- leistungsorientierte Entlohnung
- fortschrittliche Anstellungsbedingungen

Fühlen Sie sich angesprochen? Glauben Sie an High Technology im Bauingenieurwesen? Dann senden Sie bitte Ihre Bewerbungsunterlagen unter Kennziffer BD-03.35 an unser Personalbüro.

**Motor-Columbus Ingenieurunternehmung AG**  
Parkstrasse 27, 5401 Baden, Telefon 056 / 20 11 21

## MOTOR COLUMBUS



Für die statische Bearbeitung von Aufgaben aus Industrie-, Wohn- und Umbauten suchen wir einen

## dipl. Bauingenieur ETH/HTL

Erfahrung in Statik und Konstruktion ist erwünscht. Wir sind ein spezialisiertes Büro für Tragkonstruktionen jeglicher Art und glauben, dass wir Ihnen eine attraktive und interessante Dauerstelle bieten können.

Wir freuen uns auf Ihre Bewerbung oder Ihren Anruf.

**Bodmer · Regolati · Matter**, dipl. Bauingenieure ETH/SIA  
Hohlgasse 68, 5000 Aarau  
Tel. 064 / 22 55 25 (Herr Matter verlangen)

Sind Sie ein engagierter und leistungsorientierter örtlicher Bauführer? Dann sollten Sie über die zwei nachfolgenden Fakten genau nachdenken. 1. Ihr Arbeitgeber: Sind Sie heute in einer Firma tätig, die auch in Zukunft noch interessante und kostendeckende Aufträge hereinholen kann? Wenn nicht oder wenn berechtigte Zweifel bestehen, sollten Sie die Weichen für Ihre Zukunft stellen, bevor der Zug abgefahren ist. 2. Bauten: Sind Sie heute mit der Komplexität der Bauten, die Sie realisieren zufrieden? Wären Sie nicht fähig, grössere und anspruchsvollere Hochbauprojekte zu leiten? Ja? Dann handeln Sie rasch. Prüfen Sie dieses Angebot und nehmen Sie anschliessend mit uns Kontakt auf.

## örtl. Bauführer/Grossprojekte

Erfahrung als örtlicher Bauführer/Bauten ab 30-Mio-Sfr aufwärts/  
führende GU/Zürich

Unser Auftraggeber, Tochter eines grossen CH-Industrie-Konzerns, gehört zu den führenden Generalunternehmern auf dem Platz Zürich. Spezialisiert hat man sich auf 3 Bereiche: 1. Neubauten Richtung Gewerbe-, Miet-, Industrie- und Kommunalbauten. 2. Renovierungen und Umbauten von Alttadthäusern und Liegenschaften. 3. umfassende Leistungen im Bereich der Liegenschaftenverwaltung. Dem Kunden werden Gesamt- wie Teillösungen geboten, je nach Bedarf. Heute bearbeitet ein eingespieltes Team von 100 qualifizierten Spezialisten ein Bauvolumen von über 200 Mio Franken pro Jahr. Eine lange Referenzliste über beeindruckende Renommée-Bauten zeugt von der aussergewöhnlichen Leistungsfähigkeit des Unternehmens.

Das bestehende, bewährte Bauführer-Team für Neubauten braucht Verstärkung. Bei Baustellen in Zürich und Umgebung werden Sie recht anspruchsvolle Aufgaben übernehmen. Selbst als erfahrener Fuchs werden Sie mit grosser Wahrscheinlichkeit noch Einiges dazulernen. Je nach Projekten sind Ihnen bis zu 100 Personen unterstellt. Da kommen Ihre Führungsqualitäten voll zum tragen. Die einzelnen Vorhaben können bis zu 2 Jahren dauern. An Schwerpunktaufgaben wären für Sie hervorzuheben: örtliche Bauführung im anspruchsvollen Hochbau, Baustellenaufsicht, Verhandlungen mit Unterlieferanten, Behördenkontakte usw. Also alles, was einem verantwortungsbewussten Bauführer delegiert werden kann, sogar noch etwas mehr.

Was hier gesucht wird, sind Leute von Format. Als Basis bringen Sie mit: Baupraxis, mindestens 2 Jahre Erfahrung als örtlicher Bauführer im Hochbau, vor allem auch im anspruchsvollen Innenausbau, Alter 26 bis 50. Interessiert? Dann schicken Sie uns Ihre Kurz-Dok mit Foto. Rolf A. Meier, AURELIUS, Unternehmensberatung, Badstrasse 17, 5400 Baden, Telefon 056 22 44 33. Auf volle Diskretion können Sie zählen. Danke schön.

**aurelius**  
Professional Personnel Consulting  
St. Gallen, Zürich, Baden, Zug, Basel, Bern, Lausanne

## Ernst Winkler + Partner AG



Zur Ergänzung unserer Abteilung «Wasser + Abwasser» (Hauptsitz Effretikon) suchen wir einen jungen, engagierten

## Bauingenieur HTL

**Aufgabenbereich:** Einsatz in der Projektierung und Bauleitung von Wasser- und Abwasseranlagen.

Wenn Sie eine Zusammenarbeit in einem kleineren Team interessiert, erwarten wir gerne Ihre Bewerbung.

**Ernst Winkler + Partner AG**  
Ingenieur- und Vermessungsbüro  
Rikonerstrasse 4, 8307 Effretikon  
Tel. 052 / 32 38 21 (bitte Herrn Willy Frei verlangen)

Mittleres Ingenieurbüro in Basel sucht

## Bauingenieur

zur Bearbeitung von interessanten Projekten des Hoch- und Tiefbaues.

Die gestellten Aufgaben erfordern gute statische und konstruktive Grundkenntnisse, Interesse am Einsatz der EDV und den Willen, in einem eingespielten Team mitzuarbeiten.

— Weiss  
— Guillod  
— Gisi

Ingenieure SIA/ASIC, Güterstr. 144, 4002 Basel  
Telefon 061 / 35 28 42

Wir suchen in kleines Team

## Raumplaner

mit Hochschulabschluss vorzugsweise als Architekt, praktischer Erfahrung in Raumplanung und gewandt im schriftlichen Ausdruck. Vielseitige Aufgaben. Entwicklungsmöglichkeiten.

## Architekten

Jüngerer Absolvent ETH oder HTL für Projekt- und Detailbearbeitung

Eintritt sofort oder nach Vereinbarung. Einsatzfreudige Interessenten bewerben sich schriftlich mit den üblichen Unterlagen oder erhalten Auskunft bei

**Kurt Neeser**, dipl. Architekt ETH/SIA/BSP  
Büro für Orts- und Regionalplanung  
Keltenstrasse 50, 8044 Zürich, Telefon 01 / 47 56 46

Unser Auftraggeber ist ein bedeutendes Unternehmen der Baubranche, das zu einem der weltweit grössten Dienstleistungsunternehmen gehört. Um weitere Marktanteile zu gewinnen, beschloss die Firmenleitung neu den Bereich Systeme Engineering aufzubauen. Dadurch können weitere zukunftsstrichtige Märkte in der Schweiz erschlossen werden. Wir suchen deshalb an den Firmensitz in Zürich einen

**konzeptionell denkenden, teamfähigen, belastbaren**  
**LOGISTIKER**  
**aus dem Bereich Materialwirtschaft- und Lagerlogistik**

**Aufgaben:**

Sie sammeln in einer Vorprojektphase Informationen bezüglich Lager- und Produktionsproblemen bei Auftraggebern aus allen Wirtschaftszweigen. Sie erarbeiten Logistikkonzepte und präsentieren diese zusammen mit unseren Projektleitern und Architekten beim Kunden. Sie sind verantwortlich für die Detailplanung und die Inbetriebnahme «Ihrer» Projekte beim Kunden sowie die Schulung des Kundenpersonals.

**Was Sie mitbringen:**

Sie sind Betriebswirtschafter, Betriebsingenieur, HTL-Absolvent usw. mit Erfahrung in Material-, Lager- oder Betriebslogistik oder verfügen über mehrjährige Praxis als Lager-/Logistikverantwortlicher eines Grossbetriebes. Sie denken unternehmerisch, resultatorientiert und kostenoptimierend. Dank Ihrer fachlichen und persönlichen Autorität verschaffen Sie sich als Logistikberater Akzeptanz bei Kunden und Mitarbeitern. Sie sind 28- bis 40jährig.

**Wir bieten:**

Die Chance, in einem hervorragenden Schweizer Unternehmen eine neue, zukunftssträchtige Dienstleistung aufzubauen. Intensive Kundenkontakte in verschiedenen Projektphasen. Ein noch kleines, dynamisches Team. Eine sehr selbständige Aufgabe und die Möglichkeit, in wenigen Jahren Leiter der Logistikabteilung mit mehreren Mitarbeitern zu werden. Ein überdurchschnittliches Salär.

Bitte senden Sie Ihre Bewerbung an die Beauftragte MERCURI URVAL AG, Rietstrasse 50, 8702 Zollikon mit dem Vermerk 51.374 oder rufen Sie für weitere Informationen Telefon 01 391 94 00 an. Wir sichern Ihnen absolute Diskretion zu.

Mercuri Urval Büros in: Belgien, BRD, Dänemark, England, Finnland, Frankreich, Holland, Italien, Norwegen, Schweden, Schweiz, Spanien, USA.

**Mercuri Urval**



**Hochbauinspektorat der  
Stadt Zürich**

Verfügen Sie über mehrjährige Praxis im Renovieren, Umbauen und Sanieren und sind Sie an selbständiges Arbeiten gewöhnt, dann könnten wir Ihnen eine zukunftssichere Stelle anbieten.

Zur Ergänzung unseres Teams suchen wir einen

**Architekten HTL**

Wenn Sie sich für diese verantwortungsvolle Tätigkeit interessieren, erwarten wir gerne Ihre handschriftliche Bewerbung mit Lebenslauf und Angabe von Referenzen. Nähere telefonische Auskünfte erteilt Ihnen unser Herr Bachmann über Telefon 216 29 70.

**Hochbauinspektorat der Stadt Zürich**

Lindenhofstrasse 21  
Postfach  
8021 Zürich

**SPEICH CAD**

Wir sind seit mehr als zwei Jahren auf dem Gebiet des CAD (Computer aided design) im Bauwesen tätig und haben in dieser Zeit soviel Erfahrungen gesammelt, dass wir nun in der Lage sind, unser Team zu erweitern.

Wir suchen den  
EDV-interessierten, verhandlungsgewandten

**Bauingenieur oder  
Architekten**

für die Beratung unserer Kunden und Interessenten, sowie für den Verkauf unserer Software-Pakete und weiterer CAD-Dienstleistungen.

Anfragen und Offerten richten Sie bitte an unseren Herrn Pfister, Delegierter des Verwaltungsrates, oder direkt an Herrn F. Speich.

**SPEICH AG ZÜRICH, CAD-Service**  
Brandschenkestrasse 43-45, 8039 Zürich,  
Telefon 01 201 45 36

Ernst Basler und Partner AG ist ein grösseres Ingenieurunternehmen, das in der Schweiz und im Ausland anspruchsvolle Planungs-, Studien-, Projektierungs- und Bauleitungsaufgaben löst.

Zur Ergänzung unseres Teams im Bereich der Projektierung von Spezialbauten suchen wir junge Schweizer

## Bauingenieur ETH und Bauingenieur HTL

Qualifizierten Kandidaten bieten wir anspruchsvolle Aufgaben in Statik und Konstruktion. Wünschenswert wären 3-4 Jahre praktische Erfahrung sowie Interesse an der Lösung von unkonventionellen Problemstellungen.

Suchen Sie eine neue Herausforderung in einem aufgeschlossenen, auch interdisziplinär tätigen Unternehmen, so freuen wir uns auf Ihre Kontaktaufnahme. Bitte setzen Sie sich mit Herrn J. Kellenberger in Verbindung oder senden Sie uns Ihre Bewerbungsunterlagen.

**Ernst Basler & Partner**

Ingenieure und Planer AG Forchstrasse 395 CH-8029 Zürich  
Telefon 01 / 55 77 55 Telex 53527 ebp ch

Zur Ergänzung unseres Ingenieurteams suchen wir für die selbständige Bearbeitung interessanter und anspruchsvoller Aufgaben auf dem Gebiet des Massiv- und Brückenbaus jüngeren

## dipl. Bauingenieur ETH

mit Berufserfahrung in Entwurf, Statik und Konstruktion.

Daselbst sind zwei Stellen als

## Tiefbauzeichner

neu zu besetzen. Wir bieten gute Anstellungsbedingungen und eine der Leistung entsprechende Besoldung.

Gerne erwarten wir Ihre schriftliche oder telefonische Kontaktaufnahme.

**Plüss + Meyer Bauingenieure AG**

Landenbergstrasse 34, 6005 Luzern, Tel. 041 / 44 82 82

Wir suchen für die Mithilfe bei der technischen und administrativen Bearbeitung von Baugesuchen, Nebendolenprojekten, Wasseranschlüssen usw. (Prüfung, Kontrollen und Abnahmen) sowie für feuerpolizeiliche Aufgaben

## Baupolizei-Sachbearbeiter

**vorzugsweise Hochbauzeichner/Bauführer, evtl. Tiefbauzeichner**

Verfügen Sie über einige Jahre Berufspraxis, werden wir Sie gerne gründlich in dieses interessante Spezialgebiet einführen. Fortschrittliche Anstellungsbedingungen und Sozialleistungen sowie teilweise gleitende Arbeitszeiten.

Tel. Auskünfte erteilen gerne

734 18 58 J. Hippenmeyer, Urdorf

730 18 44 W. Eggenberger, Schlieren

Ingenieur- und Vermessungsbüro

**SENNHAUSER, WERNER & RAUCH AG**

Utikonstrasse 27, 8902 Urdorf

Zur Verstärkung unseres jungen Teams suchen wir einen erfahrenen und einsatzfreudigen

## Architekten HTL

zur selbständigen Bearbeitung interessanter Bauaufgaben.

Gerne erwarten wir Ihren Anruf.

**Kyncl + Arnold Architekten AG, Zürich**

Telefon 01 / 482 54 42, Herr Kyncl

Für interessante und anspruchsvolle Bauaufgaben suchen wir in unser Team

## Architekten HTL Hochbauzeichner

Gerne erwarten wir Ihre telef. oder schriftliche Bewerbung.

Arch.-Büro **Dr. K. Dorn**, ETH/SIA, Parkring 23, 8002 Zürich

# MOTOR COLUMBUS

### Wir planen und beraten - weltweit

Für unsere Abteilung **Architektur** suchen wir:

### Architekt HTL als Teamleiter

für die selbständige Projektabwicklung von Industrie- und Kraftwerksbauten, vom Entwurf über die Ausführungsplanung und Koordination bis zur Devisierung gemäss CRB, NPK.

Der ideale Kandidat verfügt über mindestens 5 Jahre Berufserfahrung, Sicherheit in Entwurf und Ausführungsplanung, sehr gute Englischkenntnisse, Fähigkeit zur fachlichen Führung eines Teams und CAD-Kenntnisse (oder Bereitschaft zur CAD-Ausbildung).

### Hochbauzeichner(in)

für die selbständige Bearbeitung von Ausführungsplänen und Ausschreibungen.

**Anforderungsprofil:** Hochbau-Zeichner-Abschluss und mindestens 3 Jahre Berufserfahrung, Sicherheit in der Ausschreibung gemäss CRB, NPK, Englisch- und CAD-Kenntnisse (oder Bereitschaft, CAD zu erlernen).

Wir bieten eine angenehme Arbeitsatmosphäre mit Spielraum für Eigeninitiative, Entwicklungsmöglichkeiten und fortschrittliche Anstellungsbedingungen.

Bitte senden Sie Ihre Bewerbungsunterlagen unter Kennziffer BA-03.35 an unser Personalbüro oder fordern Sie telefonisch ein Bewerbungsformular an.

**Motor-Columbus Ingenieurunternehmung AG**  
Parkstrasse 27, 5401 Baden, Telefon 056 / 20 11 21

# MOTOR COLUMBUS

## Was für ein Projekt möchte Suter + Suter möglichst bald realisieren?

## Die Einstellung eines Architekten.

Was Sie über uns und unser Angebot wissen sollten: Unser Ausführungsteam in Basel freut sich auf Ihre selbständige Mitarbeit als Sachbearbeiter bei der Planung und Realisierung verschiedenster interessanter Bauvorhaben, welche wir für unsere Auftraggeber aus Industrie und Verwaltung durchführen. Selbstverständlich steht Ihnen zur Arbeitsabwicklung unsere moderne CAD/PC-Technik zur Verfügung – wir bieten Ihnen die Möglichkeit sich darin auszubilden.

Was wir von Ihnen wissen möchten: Möglichst viel über Ihre Ausbildung (ETH oder HTL-Abschluss erwünscht) und Ihre Berufserfahrung, welche sich auf einige Jahre belaufen sollte.

Wie wir uns kennenlernen: Interessenten senden ihre Bewerbung an Suter + Suter AG, Personaldienst, Lautengartenstrasse 23, CH-4010 Basel. Oder nehmen mit unserer Frau Eustache, Tel. 061/45 43 29, Kontakt auf.

SUTER  
+  
SUTER

Planen mit Fachkompetenz – Bauen mit Garantie.

Wir planen und realisieren Neu- und Umbauten und suchen zur Verstärkung eines kleinen Teams einen

## Devisieur

der die Pflichtenhefte mit den Preiseingabeformularen und den Vorausmassen aufstellt, die Submissionen durchführt und die Offerten kontrolliert.

Wenn Sie Erfahrung in der Devisierung oder Bauleitung von Hochbauten sowohl im Rohbau wie im Ausbau haben, können wir Ihnen eine sichere Dauerstelle in der Stadt Zürich und fortschrittliche Anstellungsbedingungen offerieren.

Offerten erbeten unter Chiffre L-44-662181 an Publicitas, Postfach, 8021 Zürich.

Wir suchen per 1. Januar 1987 oder nach Übereinkunft initiativen, an kooperative und kostenbewusste Arbeit gewohnten

## Architekten/Bautechniker

mit gestalterischen, konstruktiven und organisatorischen Fähigkeiten.

**Kurt Federer Architekt AG**

Obere Bahnhofstrasse 40, 8640 Rapperswil, Tel. 055 / 27 73 03

Für unser alteingesessenes Büro in Schlieren suchen wir zur statischen Bearbeitung interessanter Aufgaben im Industrie-, Geschäfts- und Wohnbau

## dipl. Bauingenieur ETH oder Bauingenieur HTL

mit einigen Jahren Erfahrung in Statik und Konstruktion. EDV-Kenntnisse sind erwünscht.

Wir erwarten gerne Ihre Bewerbungsunterlagen oder Ihren Telefonanruf (01 / 730 63 71).



**Ingenieurbüro Gianesi + Briner**  
Schulstrasse 13 8952 Schlieren  
Seestrasse 17 8703 Erlenbach

Örtliche Bauführer von Renovationsprojekten unterscheiden sich gegenüber Neubautenspezialisten durch 3 besondere Eigenschaften: 1. sind sie Improvisationskünstler, denn bei Sanierungen kommt viel Unvorhersehbares zum Vorschein. 2. lieben sie die grosse Handlungsfreiheit, denn Umbauprojekte können nicht bis ins Detail geplant und fahrplanmässig durchgezogen werden. 3. sind sie vorbildliche Diplomaten, denn im Verkehr mit Mietern, denen das halbe Haus unter dem Hintern abgebrochen wird, braucht es ein besonderes Fingerspitzengefühl. Haben Sie auch diese Merkmale? Dann prüfen Sie dieses Angebot genau. Hier geht es nicht um Kleinigkeiten, im Gegenteil, hier werden anspruchsvolle Altsadthäuser und Liegenschaften renoviert. Dass Sie dazu noch in einer führenden Firma tätig sind, gibt der Aufgabe einen zusätzlichen Reiz.

## örtl. Bauführer/Renovationen

anspruchsvolle Altsadthäuser- und Liegenschaften-Renovationen/führender GU/Zürich

Unser Auftraggeber ist ein führender Generalunternehmer in Zürich. Er wirkt in 3 Bereichen: 1. Neubauten Richtung Gewerbe-, Miet-, Industrie- und Kommunalbauten. 2. Renovationen und Umbauten. Dazu gehören anspruchsvolle Projekte wie Altsadthäuser und Liegenschaften, die unter Denkmalschutz stehen. 3. umfassende Leistungen im Bereich Liegenschaftsverwaltung. Im Hintergrund unseres Immobilien-Spezialisten steht als Mutterhaus ein CH-Industrie-Konzern mit Milliardenumsätzen. Dem Kunden werden Teil- oder Gesamtlösungen angeboten. Rund 100 Fachleute, eine eingespielte und qualifizierte Mannschaft, bearbeitet ein Bauvolumen von über 200 Mio Sfr pro Jahr. Im Bereich Renovationen heisst die Devise: renovieren statt demolieren, oder anders ausgedrückt; das Hauptziel jeder Renovation ist es, die vorhandene Bausubstanz zu erhalten und das Gebäude den veränderten Ansprüchen anzupassen, ohne bestehende Werte zu vernichten. Unser Auftraggeber hat schon viele solcher Knacknüsse erfolgreich realisiert. Die lange Referenzliste bezeugt denn auch die grosse Kompetenz und Leistungsfähigkeit des Unternehmens.

Ihr neues Arbeitsgebiet ist ausserordentlich vielseitig und abwechslungsreich. Es umfasst die selbständige Bearbeitung von anspruchsvollen Renovationsvorhaben, von der Ausschreibung über die Ausführung bis zur Abrechnung. Alle Projekte werden im Grossraum Zürich realisiert. Dauer: je nach Grösse bis zu 1 Jahr. Folgende aussergewöhnlichen Aufgaben gehören hier zu Ihrer normalen Bauführertätigkeit: 1. Beurteilungen von Bausubstanzen, 2. Verhandlungen mit Mietern und Genossenschaften und 3. Improvisationen bei unerwarteten Bauvorkommnissen. Sind Sie ein 25 bis 50 Jahre alter örtlicher Bauführer, der in das Zukunftsgebiet Renovationen umsteigen möchte? Dann rufen Sie uns an oder noch besser, schicken Sie uns Ihre Kurz-Dok mit Foto. Rolf A. Meier, AURELIUS, Unternehmensberatung, Badstrasse 17, Telefon 056 22 44 33. Danke.

**aurelius**  
Professional Personnel Consulting  
St.Gallen, Zürich, Baden, Zug, Basel, Bern, Lausanne

Für die selbständige Bearbeitung von privaten Baugesuchen (Prüfung, Antragstellung, administrative und technische Begleitung usw.) suchen wir

## Architekt HTL/Siedlungsplaner HTL oder Bauingenieur HTL, evtl. Bautechniker TS

Verfügen Sie über einige Jahre Berufspraxis (wenn möglich mit Baustellenerfahrung), Interesse an baurechtlichen Fragen und bereitet Ihnen überdies das Abfassen von Briefen, Berichten usw. keine Mühe, werden wir Sie gerne gründlich in dieses interessante Spezialgebiet einführen.

Wenn Sie sich für diese Dauerstelle mit fortschrittlichen Anstellungsbedingungen in einem kleinen Team und bei weitgehender Selbständigkeit interessieren, erwarten wir gerne Ihre kurze schriftliche Bewerbung.

Telefonische Auskünfte erteilen Ihnen:

Tel. 734 18 58 J. Hippenmeyer, Urdorf  
Tel. 730 18 44 W. Eggenberger, Schlieren

Ingenieur- und Vermessungsbüro  
**SENNHAUSER, WERNER & RAUCH AG**  
Utikonstrasse 27, 8902 Urdorf

Wir suchen

## Architekten ETH oder HTL Hochbauzeichner

mit einigen Jahren Erfahrung in Projektierung und Ausführung.

**Hertig Hertig Schoch**, Architekten BSA/SIA  
Rindermarkt 5, 8001 Zürich, Tel. 01 / 252 20 45

Unser 5köpfiges Architekturbüro bearbeitet vorwiegend Aufträge im Gewerbe- u. Verwaltungsbau und sucht zur Verstärkung 2 jüngere

## Hochbauzeichner

mit entsprechender Erfahrung. - Eintritt nach Vereinbarung.

Gerne erwarten wir Ihre Bewerbung.

**Fluri + Karpf Architekten**, Bahnhofstrasse 10, 8700 Küsnacht  
Telefon 01 / 910 07 48

**metron**

Auf Jahresbeginn 1987 suchen wir jüngere(n)

## Bauingenieur(in)/ Verkehrsplaner(in)

**Das Arbeitsgebiet umfasst:**

- Sachbearbeitung bei Verkehrsplanungen
- Projektierung von Verkehrsberuhigungsmassnahmen und im allgemeinen Tiefbau
- Bauleitung im Strassenbau

Möchten Sie sich gern in die Bereiche der Verkehrsplanung vertiefen?

Es erwarten Sie vielseitige Projekte und Bauvorhaben, die oft in interdisziplinären Projektteams bearbeitet werden. Die Zusammenarbeit mit unseren Architekten, Landschafts-, Verkehrs- und Raumplanern ist eine Herausforderung. Selbständiges Arbeiten und Interesse an gesamtheitlichen, teilweise unkonventionellen Lösungen sind Voraussetzungen.

Wir sind ein selbstverwalteter Betrieb von mittlerer Grösse mit guten Anstellungsbedingungen, Teilzeitarbeit wäre möglich.

**METRON Verkehrsplanungs-/Ingenieurbüro AG**  
Steinackerstrasse 7, 5200 Brugg-Windisch  
Telefon 056 / 41 41 04; Auskunft: Hannes Müller

Metron ist eine private, unabhängige Dienstleistungsfirma. Sie löst Beratungs-, Forschungs-, Planungs- und Bauaufgaben für öffentliche und private Auftraggeber.

Möchten Sie das Gefühl haben, dass

- Ihre Ideen und Ihr Flair für Gestaltung geschätzt werden
- Architektur und Struktur unserer vielfältigen Bauprojekte massgebend durch Sie mitbestimmt werden?

Wir suchen einen

## Architekten ETH

mit Erfahrung und Sicherheit im Entwurf.

Melden Sie sich doch bei

**Krattinger + Meyer, Stöckackerstrasse 89, 3018 Bern**  
(031 / 55 54 54, David Heimberg).

Wir sind eine gut fundierte, aktive Generalunternehmung mit eigenem Ingenieurbüro und suchen zur Ergänzung unseres Teams einen jüngeren

## Eisenbetonzeichner

für die Planbearbeitung.

Falls Sie über eine entsprechende Berufsausbildung verfügen und Interesse an einer vielseitigen Aufgabe haben, so richten Sie bitte Ihre Bewerbungsunterlagen an Frau S.Haller, oder nehmen Sie mit Herrn R.Stumpf unter Tel. 01/830 01 81 Kontakt auf.

**iwobau**

**Iwobau Industrie- und Wohnbau AG**  
Grindelstrasse 5, 8304 Wallisellen

## BAULEITER

für interessante Überbauungen, vorwiegend Wohnungsbau im Raum Zürich.

Idealalter: 25 bis 35 Jahre

**Wir bieten:**

- gutes Arbeitsklima in jungem Team
- flexible Arbeitszeitgestaltung
- vielseitige Tätigkeit

**Wir erwarten:**

- Engagement und Architekturverständnis
- Selbständigkeit
- Zuverlässigkeit

**Conplan AG**, R. Kyburz, Telefon 01 / 69 10 46

**Gesucht** auf Frühjahr 1987 oder nach Vereinbarung erfahrener

## Bauleiter

für die Realisierung anspruchsvoller Bauvorhaben.

Bewerber mit entsprechender Qualifikation wollen sich telefonisch mit mir in Verbindung setzen.

**Albert Blatter**, Architekt FSAI/SIA  
Wülflingerstrasse 36, 8400 Winterthur, Telefon 052 / 25 66 21

*Wir empfehlen, den Offerten auf Stellenangebote  
keine Originalzeugnisse beizulegen.*

## KANTON ZUG

Gesucht per sofort oder nach Vereinbarung versierte(r)

### Hochbauzeichner/in

zur Mitarbeit an interessanten Bauprojekten.

Bitte senden Sie Ihre Bewerbungsunterlagen an:

Architekturbüro **Jehli Robert**, dipl. Architekt ETH/SIA  
Wilbrunnenstrasse 104, 6314 Unterägeri, Telefon 042 / 72 15 15

## Stellengesuche

Junger tüchtiger Maurer, 26-jährig, CH, sucht Stelle als

### Bauleiter/Hilfsbauführer

in Architekturbüro, GU, Unternehmung. Eintritt nach Vereinbarung. Arbeitsort: Stadt Zürich, Region Zürich.

Ihr Anruf morgens oder abends unter Telefon 01 / 833 57 95 würde mich freuen.

### Bauingenieur HTL/Wirtschaftsingenieur STV

35jähr., mit guten Sprachkenntnissen in E, F und Sp sowie 10jähriger Erfahrung in den Gebieten Abwasserentsorgung, Wasserversorgung und Stahlbetonbau, **sucht neue Herausforderung in Ingenieurbüro, Unternehmung oder Verwaltung im Raume Zürich/Ostschweiz**

Angebote unter Chiffre SIA 629 an IVA AG, Postfach, 8032 Zürich.

### Tiefbauzeichner-Konstrukteur

37, D/E/F, mit Erfahrung im allgem. Tiefbau und Bauleitung, sucht Stelle für Projektierung und Bauleitung.

Offerten erbeten unter Chiffre SIA 636 an IVA AG, Postfach, 8032 Zürich.

## Diverses

### Bauingenieur ETH/HTL zur freien Mitarbeit gesucht

Wir haben laufend statische Probleme zu lösen, vor allem auf dem Gebiet der Verankerungstechnik. Unsere Herren Samadian oder Schnyder geben Ihnen gerne weitere Auskünfte.

**RISS AG**, Eisenwarenfabrik, Verankerungstechnik  
Industriestrasse 32, 8108 Dällikon ZH, Tel. 01 / 844 11 22

### Dipl. Bauingenieur

mit langjähriger Praxis im In- und Ausland übernimmt Ingenieurarbeiten (inkl. Zeichnungen) **in freier Mitarbeit**. Raum Zürich-Uster.

Telefon 01 / 940 85 59

Junger

### dipl. Ing.-Architekt SIA

mit mehrjähriger Berufspraxis übernimmt Architekturarbeiten sämtlicher Teilbereiche in freier Mitarbeit. Region Nordwestschweiz.

Zuschriften unter Chiffre SIA 637 an IVA AG, Postfach, 8032 Zürich.

## Bauleitungsbüro erledigt:

- Kostenvoranschläge
- Baubeschriebe
- Devisierung nach BKP/NPK
- gesamte Bauadministration
- örtliche Bauleitung

### als Dienstleistung für Architekten

Fragen Sie uns an, denn es ist besser, bei spitzen Dienstleistungen Fremde zu beanspruchen, als Personal, das unterbelastet ist, zu entlönnen.

**Telefon 058 / 34 12 78**

### Büro für Bauleitung und Architektur

hat ab Januar 1987 freie Kapazität. Übernahme auch von Teilleistungen nach SIA, auch Zusammenarbeit mit ARGE angenehm. Erfahrung in Umbauten, Ein- und Mehrfamilienhäusern, öffentlichen Bauten und Industrieanlagen. Raum Ost- und Zentralschweiz.

Kontaktnahme bitte unter Chiffre SIA 635 an IVA AG, Postfach, 8032 Zürich.

### Erfahrener dipl. Baumeister

empfiehlt sich für die Übernahme von örtlichen Bauleitungen in freier Mitarbeit. Gewünschtes Einsatzgebiet Kanton Graubünden. Einsatzmöglichkeit ab Januar/Februar 1987.

Offerten unter Chiffre 44-415731 Publicitas, Postfach, 8021 Zürich.

## STADT BULLE

### Resultat des Ideen-Wettbewerbs

für die Grundstückerschliessung der «Papeterie».

Die Jury hat sich am 29. Sept., 2. und 3. Okt. 1986 zusammengepfunden. Sie hat die sechs eingereichten Projekte geprüft und hat nach Abschluss ihrer Beratungen folgende Preisverteilung vorgenommen:

1. Preis:  
Projekt No 42 753 GROBETY - ANDREY - SOTTAS  
Mitarbeiter: H. Romanens  
J.-M. Bovet  
Route Wilhelm-Kaiser 9  
1700 FRIBOURG Fr. 10 000.-
2. Preis:  
Projekt No 72 893 DUPASQUIER Gérald - MURITH Yves  
Mitarbeiter: Serge Menoud  
Guillermo Steyer  
Jacques Vouilloz  
1630 BULLE - 1631 ECHARLENS Fr. 9000.-
3. Preis:  
Projekt No 07 734 Walter TUSCHER - Christine COPPEL  
Mitarbeiter: Nicole Bongard  
Rue Pierre-Aeby 208  
1700 FRIBOURG Fr. 6000.-
4. Preis:  
Projekt No 69 096 Jacques PASQUIER - François GLASSON  
Grand'Rue 13  
1630 BULLE Fr. 3000.-
5. Preis:  
Projekt No 70 170 Michel MAILLARD - Bernard PASQUIER  
Mitarbeiter: Yves Grandjean  
Rue Pierre-Alex 11  
1630 BULLE Fr. 2000.-

Hat ebenfalls am Wettbewerb teilgenommen:

- Projekt No 15 742 Jean-Claude HUGUENOT  
Mitarbeiter: Daniel Romain  
Sous l'Avril 361, 1632 RIAZ

Die öffentliche Ausstellung aller Projekte ist geöffnet:

- vom Freitag, 24. Oktober bis Montag, 3. November 1986, von 16 bis 19 Uhr, im Mehrzwecksaal des Schulhauses III, rue de la Vudalla 9.
- Am Samstag, den 25. Oktober, ist sie von 14 bis 17 Uhr geöffnet.
- (Samstag, 1. November, Allerheiligen und Sonntag geschlossen)

**einziges Zeichenanlagen-Discount der Schweiz**

z.B.: 50 x 75/A2 kompl. Fr. 395.-  
 70 x 100/A1 kompl. Fr. 695.-  
 70 x 120/A1 kompl. Fr. 795.-  
 92 x 150/A0 kompl. Fr. 1295.-  
 100 x 170 kompl. Fr. 1495.-

erstklassige Qualität / unschlagbare Preise

**JOMA-Trading AG, Friedauweg 10  
 8355 Aadorf, Tel. (052) 47 47 11**



**Es ist eine Tatsache,  
 dass bei einem Inserat  
 der Erfolg  
 nicht ausbleiben kann!**

**Ihr Wintergarten wie ein Sommerparadies**




**Tropicflor**

Innenbepflanzungen von Büros,  
 Banken, Restaurants, Hotels, Ausstellungshallen, Wintergärten, Wohnungen...  
 um Ihnen das Leben schöner und angenehmer zu machen.

Unser Beratungsfachmann steht Ihnen gerne zur Verfügung!

**Tropicflor AG**



Goethestrasse 29 · 8712 Stäfa · Telefon 01/9266363

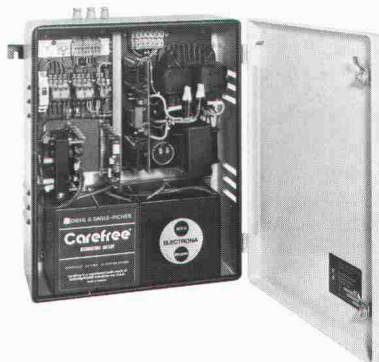
**cubus** Software

Postfach 8161  
 Baumackerstrasse 42  
 8050 Zürich  
 Telefon 01-312 20 25

**Notstrom schlüsselfertig!**

**Kompakt – flexibel – günstig!**

Neuheit von Electrona = Notstromeinheit mit Ausgang 220 V 50 Hz sinusförmig!



- Erhältlich in zwei Versionen: 300 und 600 VA
- Abmessungen: H x B x T = 550 x 440 x 215 mm

**Leistungsfähige Statik- und Grundbau-Software auf PC's:**

- CEDRUS:** Platten nach Finite Element Methode (FLASH-Element), mit grafisch-interaktiver Maschengenerierung. **NEU!**
- STATIK-2000:** Komplette Rahmenstatik (Erweiterung ETH-«Statik»): eben / räumlich / 2. Ordnung / Vorspannung.
- FAGUS:** Stahl- und Spannbetonquerschnitte unter ein/zweiachsiger Biegung mit Normalkraft.
- LARIX-BG/-BS:** Baugrubenabschlüsse, Böschungstabilität.
- FERRO:** Erstellung von Eisenlisten mit Schnittstelle zu CAD-Programmen.

Uns interessiert:

Senden Sie bitte Unterlagen an:

Name: \_\_\_\_\_

Firma: \_\_\_\_\_

Strasse: \_\_\_\_\_

PLZ/Ort: \_\_\_\_\_

Telefon: \_\_\_\_\_

Diese Kleinanlage in kompakter Modulbauweise wird komplett ab Lager geliefert und lässt sich problemlos einsetzen. Verlangen Sie die technische Dokumentation, eine unverbindliche Offerte oder den Besuch unseres Ingenieurs.

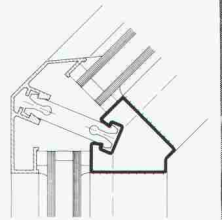


**Electrona SA, Accumulatorenfabrik,  
 CH-2017 Boudry, Tel. 038/44 21 21,  
 Telex 952 896 ACCU CH, Telefax 038/42 15 17.**



## Jansen-VISS-System für Schrägverglasungen und Wintergärten

Das bewährte System für statisch einwandfreie Konstruktionen in Stahl und Aluminium. Jetzt neue Kombinationsmöglichkeiten mit Deckprofilen in verschiedenen Buntmetallen.



Rufen Sie uns an oder verlangen Sie unsere Dokumentation.

Jansen AG, 9463 Oberriet SG  
Stahlröhren- und Sauerstoff-Werke,  
Kunststoffwerk  
Telefon 071/780 111, Telex 77 159

# JANSEN

## Das neue System zur Aufnahme und Übertragung von Querkräften bei Fugenkonstruktionen

# STAIFIX<sup>®</sup>

## Doppelschubdorn DSD

Lange Lebensdauer, da sämtliche Stahlteile aus hochlegiertem CrNiMo- und CrNi-Stahl hergestellt sind.

Optimale Druckverteilung im Beton dank seiner Bauweise **ohne zusätzliche Spezialarmierung**.

Kleine Gleitdruckreibung zwischen Dornen und Führungshülsen durch **Graphitschmierung** und Lastverteilung auf zwei Dorne.

Kostengünstig und optimale Sicherheit.

Verkauf durch den Fachhandel.

International patentiert.

EMPA-geprüft bezüglich Tragverhalten, gemäss EMPA-Untersuchungsbericht Nr. 51511 vom 28. Juni 1985

Zulassung BRD Typenprüfung 37/86  
Prüfamt für Baustatik Freiburg i. Br.

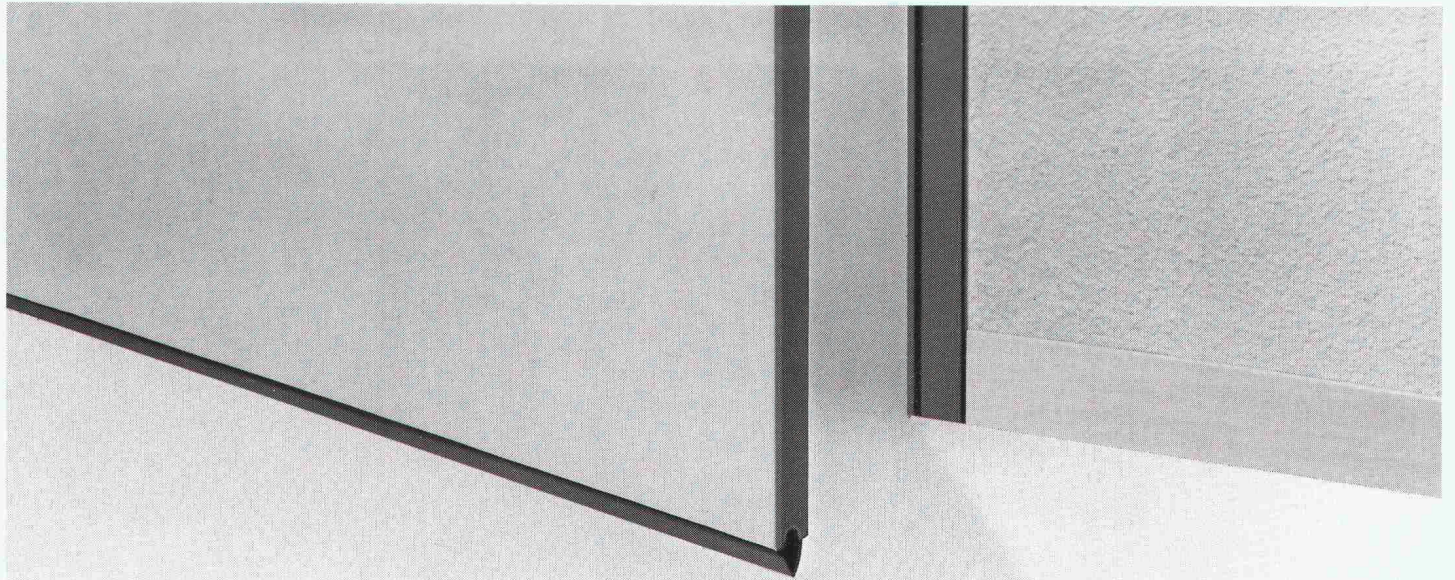


### PFLÜGER + PARTNER AG

Korrosionssichere Stähle für das Baugewerbe

Im Kläyhof 4 3052 Zollikofen Tel. 031 57 62 12





***Sicher, es gibt viele Türen — und schliessen tun sie alle. Doch wenn Sie nicht einfach irgendeine Türe meinen, sondern hohe Qualität und gutes Design suchen, dann sind Sie bei uns an der richtigen Tür.***

■ Schallhemmend, wartungsfreundlich und ansprechend im Design — das sind nur einige Vorteile, die Norma-Türzargen und Türen zu bieten haben. Ob Spezialanfertigungen oder Standardausführung, Norma-Türen halten, was sie versprechen — in jeder Beziehung. Weil sie nämlich hohe Schweizer Qualität besitzen und von ausgezeichnete Langlebigkeit sind. Ob bei Neubauten, Renovationen oder Sanierungen, Norma-Türen lassen sich überall problemlos integrieren und erfüllen die hohen Ansprüche, die man an Türen stellen darf. In Sachen Türen und Türzargen haben wir die Lösung nach Mass.

**norma**  
**BAUSYSTEME**