

Zeitschrift: Schweizer Ingenieur und Architekt
Band: 105 (1987)
Heft: 7

Werbung

Nutzungsbedingungen

Die ETH-Bibliothek ist die Anbieterin der digitalisierten Zeitschriften. Sie besitzt keine Urheberrechte an den Zeitschriften und ist nicht verantwortlich für deren Inhalte. Die Rechte liegen in der Regel bei den Herausgebern beziehungsweise den externen Rechteinhabern. [Siehe Rechtliche Hinweise.](#)

Conditions d'utilisation

L'ETH Library est le fournisseur des revues numérisées. Elle ne détient aucun droit d'auteur sur les revues et n'est pas responsable de leur contenu. En règle générale, les droits sont détenus par les éditeurs ou les détenteurs de droits externes. [Voir Informations légales.](#)

Terms of use

The ETH Library is the provider of the digitised journals. It does not own any copyrights to the journals and is not responsible for their content. The rights usually lie with the publishers or the external rights holders. [See Legal notice.](#)

Download PDF: 19.11.2024

ETH-Bibliothek Zürich, E-Periodica, <https://www.e-periodica.ch>

Schweizer Ingenieur und Architekt

Schweizerische Bauzeitung

Verlags-AG der Akademischen-technischen Vereine

105. Jahrgang 12. Februar 1987 Heft 7/1987 Erscheint wöchentlich

Redaktion

«Schweizer Ingenieur und Architekt»

Rüdigerstrasse 11
Postfach 630, 8021 Zürich
Tel. 01/201 55 36

Redaktoren:
Balthasar Peyer,
leitender Redaktor
Dr. sc. techn. ETH/SIA

Bruno Odermatt,
dipl. Arch. ETH/SIA

Hans U. Scherrer,
dipl. Ing. ETH/SIA

Druck:
Offset + Buchdruck AG, Zürich

Nachdruck von Bild und Text,
auch auszugsweise, nur mit schrift-
licher Zustimmung der Redaktion
und mit genauer Quellenangabe.

Abonnemente

Schweiz:
1 Jahr - Fr. 170.-
½ Jahr Fr. 89.50
Einzelnummer Fr. 6.50

Ausland:
1 Jahr Fr. 185.-
½ Jahr Fr. 96.-
Einzelnummer Fr. 7.50

**SIA-Normen und Dokumen-
tationen** sind nur erhältlich
beim SIA-Generalsekretariat
Selnastrasse 16, Postfach,
8039 Zürich, Tel. 01/201 15 70

Postcheck: «Schweizer Ingenieur
und Architekt», 80-6110 Zürich

Ermässigte Abonnemente für
Mitglieder des GEP, des BSA, der
ASIC, des STV und für Studenten

Bestellungen für Abonnemente
und Einzelnummern sowie Adress-
änderungen von Abonnenten
an die Redaktion; Adressänderun-
gen von SIA-Mitgliedern an das
SIA-Generalsekretariat

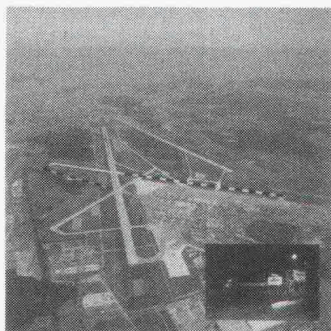
Anzeigenverwaltung

IVA AG für internationale Werbung

Hauptsitz:
Mühlebachstrasse 43
8032 Zürich
Tel. 01/251 24 50

Filiale Lausanne:
Pré-du-Marché 23
1004 Lausanne
Tel. 021/37 72 72

zum Titelbild



Renesco-Betonimprägnierung: wirkungsvoller Langzeitschutz für exponierte Betonflächen

Es ist seit 1978 und 1982 schon das
dritte Mal, dass Renesco von der Di-
rektion der öffentlichen Bauten des
Kantons Zürich beauftragt wird, Be-
tonbeläge auf Pisten und Rollwegen
des Flughafens Zürich-Kloten mit
Renesco R3000 zu imprägnieren.
Durch die in den Baukörper eindrin-
genden Tiefenimprägnierung wird
eine Erhöhung der Resistenz des Be-
tonbelags gegen Frost und Taumittel
bewirkt. Dabei darf nichts die Griff-
fähigkeit der Pistenoberfläche beeinträch-
tigen. In dieser dritten Etappe
wurden 125 000 m² imprägniert.

Mit Renesco R3000 werden freilie-
gende Betonflächen tiefgreifend und
dauerhaft geschützt. Dies gilt für Na-
tionalstrassenabschnitte, Brücken,
Anschlüsse, Auffahrten, Parkflächen
usw. genauso wie für die riesigen Flä-
chen auf Flugpisten und Rollwegen.
Für Interessenten liegt eine ausführ-
liche Dokumentation bereit.

renesco

Renesco AG, Laetstrasse 35
8112 Otelfingen
Telefon 01/844 31 71

Offizielles Organ:

Schweizerischer Ingenieur- und
Architektenverein (SIA)

Gesellschaft Ehemaliger Studie-
render der ETH Zürich (GEP)

Schweizerische Vereinigung
Beratender Ingenieure (ASIC)

Inhalt

Zeitfragen

Das Reprivatisierungspotential ausschöpfen.
Von *W. Wittmann*, Maienfeld 149

Grundbau

Boden- und Felsanker. Von *U. von Matt* und *R. Bressan*,
Zürich 150

Bautechnik

Geotextilien im Strassenbau. Von *A. Steiger*, Zürich 156

Wettbewerbe

Dorfplatzgestaltung und Quartierrestrukturierung in
Turtmann VS (D) 159

Mehrzweckgebäude Witterswil SO (A). Kernzone Blei-
kenmatt in Kehrsatz BE (E). Neue Galerie der Sammlung
Thyssen-Bornemisza, Villa Favorita, Lugano (E) 161

Wettbewerbsforum

Verstösse gegen die Wettbewerbsordnung 163

Preise

Europa-Nostra-Preisgewinner 1986. Walter und Verena
Spühl-Preis für Hans Letsch 163

Umschau

Wirtschaft positiv zur CH 91. Vereinigung Raumplanung
an der CH 91. 20 Jahre ILL Grenoble. Wo Luftseilbahnen
sich erheben. Schweizer Erwerbsquote 164

ETH Zürich

Promotionsfeier 165

SIA-Mitteilungen

Neuerscheinungen in der SIA-Dokumentationsreihe.
Education et industrie 166

SIA-Fachgruppen

FGF: Vernehmlassung zu einem neuen Waldgesetz.
Tagung Wald und Wild 167

SIA-Sektionen

Aargau: SIA vor 150 Jahren gegründet. Besuch im Kunst-
haus Aarau. Basel: Veranstaltungsprogramm. Tagung
Abfallbeseitigung. Waldstätte: Vortrag 168

B-Seiten

Wettbewerbe. Wettbewerbsausstellungen. Neu in der
Tabelle. Aus Technik und Wirtschaft. Weiterbildung.
Tagungen. Vorträge. Stellenvermittlung B 33-36

Im nächsten Heft

Die Bietschtalbrücke der BLS
Brückenträger mit Unterspannung
(Änderungen vorbehalten)

Ingénieurs et architectes suisses

Adresse: En Bassenges, 1024 Ecublens, Tél. 021/47 20 98

No 3/1987

Environnement

Loi sur la protection de
l'environnement: la situa-
tion à Lausanne, par
Paul-René Martin 15

Gestion énergétique

La France, partenaire nu-
cléaire de la Suisse (II), par
Jean-Pierre Weibel 17

Bibliographie

21

Construction de routes

L'avenir des routes, vu
sous l'angle de l'Office fé-
déral des routes, par
Kurt Suter 22

Actualité

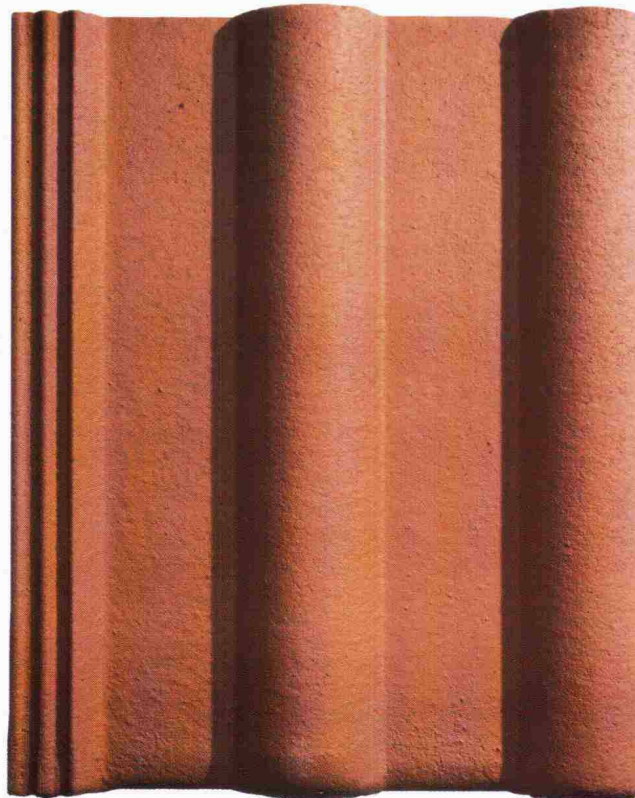
Première suisse pour le
train expérimental
allemand ICE 25

Braasziegel in corpore

Die Schweizer – harmonisch ausgeglichen – lieben es abgerundet. Diese Art von Lebensphilosophie überträgt sich auch auf das Bauwerk. Sie widerspiegelt sich sogar in der Wahl des Dachziegels. Demnächst werden unsere Schweizer Dächer um eine markante Rundung reicher, die Rundung der neuen Frankfurter Pfanne *plus*. Das hat seinen besonderen Grund: Erstmals seit Beginn der Betonziegel-Herstellung vor ca. 150 Jahren wird ein Ziegel mit abgerundeten Schnittkanten produziert – die Frankfurter Pfanne *plus*. Hier lässt sich gewiss sagen: «Was lange währt, wird endlich gut.» Das hat etwas für sich, denn wer die neue Frankfurter Pfanne

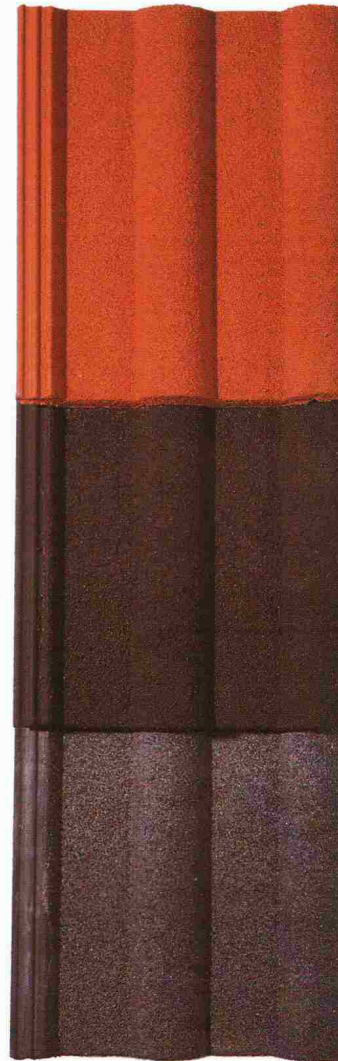
plus wählt, entscheidet sich für ein Plus an Schönheit – der Ziegel wirkt dank seiner weichen, fließenden Linien harmonischer und eleganter als seine Vorgänger. Dazu kommt ein gehöriges Plus an Sicherheit, denn Wind und Wetter haben an den runden Schnittkanten nun wirklich nichts mehr zu rütteln. Die neue Frankfurter Pfanne *plus* ist im Massbild gegenüber der herkömmlichen, seit über 30 Jahren bewährten Frankfurter Pfanne, identisch. Sie bekommen die neue Frankfurter Pfanne *plus* mit glatter Oberfläche und in 5 ansprechenden Farben. Und selbstverständlich das gesamte Zubehör, damit Sie bei aller Schönheit alles haben, was es zu einem sicheren Dach braucht.

Braasziegel Frankfurter Pfanne *plus*



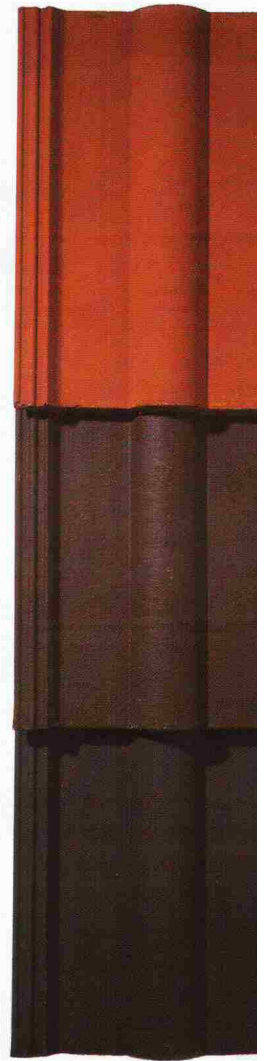
Farben:

FP*plus* rot
FP*plus* ziegelrot
FP*plus* hellbraun
FP*plus* braun
FP*plus* dunkelgrau



Frankfurter Pfanne, besandet

FPS rot
FPS braun
FPS schiefergrau



Frankfurter Pfanne, glatt

FP rot
FP braun
FP dunkelgrau

ZZ

ZÜRCHER ZIEGELEIEN

Keller AG Ziegeleien



augenfällige Harmonie

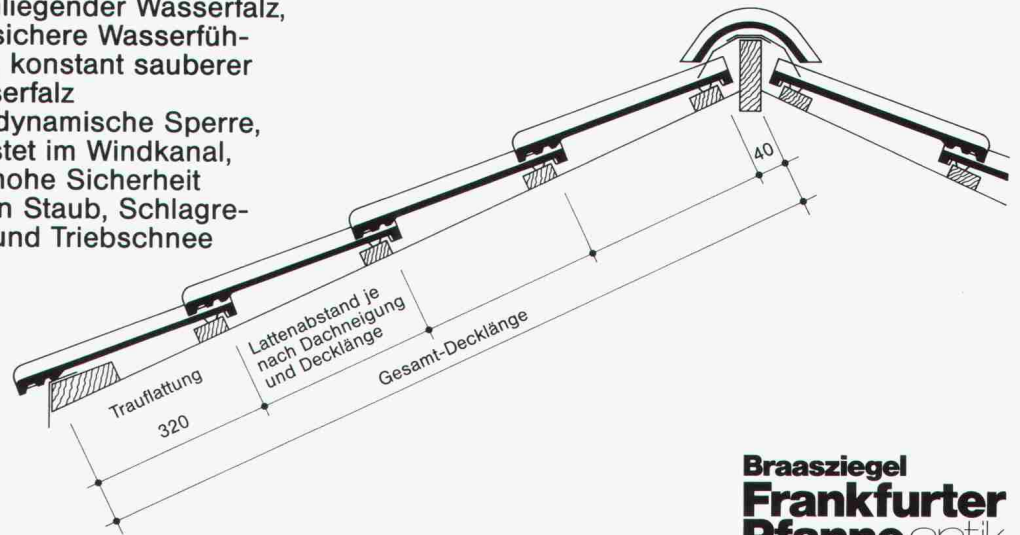
Zuge von Umbauten, Sanierungen an alter, bisweilen historischer Bausubstanz oder auch an Neubauten, kommt heutzutage vermehrt der Wunsch nach einem Dach mit Antikcharakter auf. Wir sofort bieten wir Ihnen die «antike» Frankfurter Pfanne an, die keine Wünsche mehr offen lässt. Es handelt sich um eine rein ästhetische Neuerung der Pfanne, die in den meisten unverändert gebliebenen Frankfurter Pfanne. Er nicht zuletzt dank seiner ausgezeichneten Frostbe-

ständigkeit beliebte BRAAS-ZIEGEL ist auch im Antiklook eine willkommene Bereicherung des bereits reichhaltigen BRAASZIEGEL-Angebotes.

Fakten, die für den BRAAS-ZIEGEL Frankfurter Pfanne sprechen:

- Hochliegender Wasserfalz, d.h. sichere Wasserführung, konstant sauberer Wasserfalz
- Aerodynamische Sperre, getestet im Windkanal, d.h. hohe Sicherheit gegen Staub, Schlagregen und Tribschnee

- Massgenaue Passform, d.h. schnell, problemlos und kostensparend zu verlegen
- Ziegel ist voll durchgefärbt, d.h. langfristige Sicherheit für optisch ansprechende Dächer.

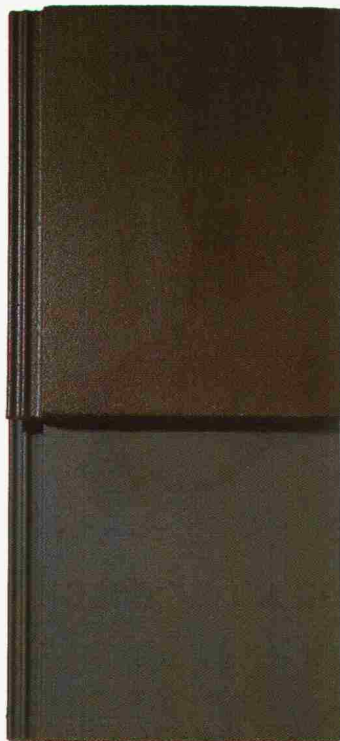


Braasziegel
Frankfurter
Pfanne antik



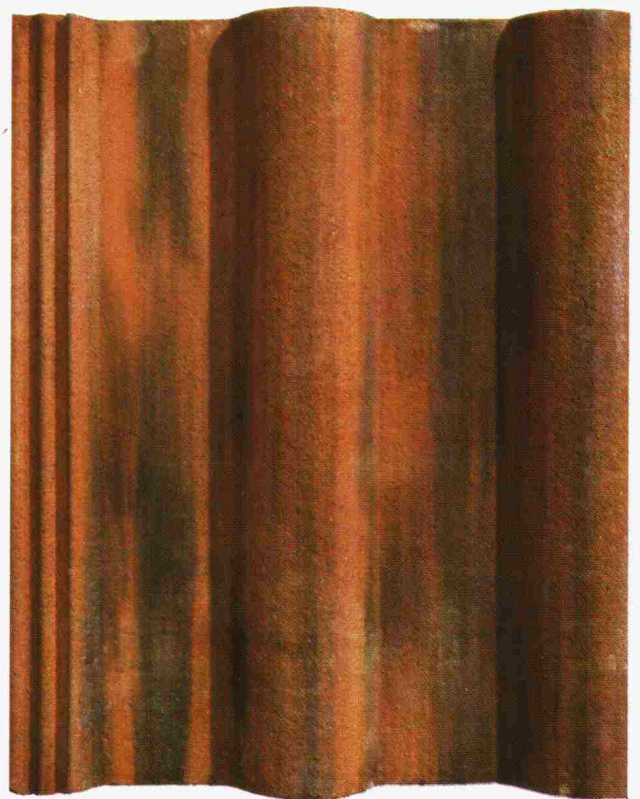
Frankfurter Pfanne, glatt

- RF rot
- RF antik
- RF braun



Flachziegel

- RF braun
- RF dunkelgrau



Kauf und Beratung

er Ziegeleien ch, 8021 Zürich n 01 468 21 11
J. Schmidheiny & Co. AG Postfach, 9001 St. Gallen Telefon 071 22 32 62
Baustoffe AG Chur Postfach, 7001 Chur Telefon 081 24 46 46
BTR-Prébéton S.A. 1023 Crissier Telefon 021 34 97 21
Verkaufsstelle GOZ Aargau Postfach, 5001 Aarau Telefon 064 22 15 88
Zentralschweiz Büro + Lager Ziegelei Inwil 6034 Inwil, Tel. 041 89 17 77
Sergio Merotto 6951 Lugaggia Telefon 091 91 34 32
Keller AG Ziegeleien 8422 Pfungen Telefon 052 31 10 21
Keller AG Ziegeleien 3052 Zollikofen Telefon 031 57 60 61

Mitglieder der **ASIC**:

- Bauingenieure
- Elektro-, Maschinen- und Betriebsingenieure
- Forst-, Kultur- und Vermessungsingenieure, Geometer
- Geologen und Geotechnik-Ingenieure
- weitere Naturwissenschaftler

ASIC Genève

Jacques Bauty, 1234 Vessy
Bourquin & Stencek SA, 1208 Genève
Erricos Lygdopoulos, 1204 Genève
J.-C. Ott SA, 1226 Thônex
Perreten et Milleret SA, 1227 Carouge
André Sumi, Georges Babel, 1205 Genève
Tremblet & Cie SA, 1201 Genève
Zimmermann & Schutzli, 1213 Onex

ASIC Vaud

Agriforest, Ingénieurs-conseils SA,
1038 Bercher
Pierre Bisenz, 1000 Lausanne
Burri & Perreten SA, 1400 Yverdon-les-Bains
A. Chassot, 1066 Epalinges
Jean-Marc Duvoisin, 1009 Pully
Hunziker et Marmier SA, 1005 Lausanne
A. Kugler SA, 1006 Lausanne
Matter Ingénieurs SA, 1000 Lausanne
Richardet et associés SA,
1400 Yverdon-les-Bains
Arthur Spagnol, 1018 Lausanne

ASIC Valais

Michel Andenmatten, 1950 Sion
CERT SA, 1952 Sion
B. Deléglise et P. Tremblet, 1950 Sion
André Gross, 1950 Sion
Hünerwadel + Häberli Sion SA, 1950 Sion
KBM Bureau d'ingénieurs civils SA, 1950 Sion
Ribordy & Luyet SA, 1952 Sion
Pierre Roulet, 1950 Sion
Pierre Wyer, 1907 Saxon

ASIC Fribourg

A. Barras, 1630 Bulle
Brasey, Bureau d'ingénieurs, 1701 Fribourg
Clément + Bongard, 1700 Fribourg
Claude von der Weid, 1700 Fribourg
Zwick, Gicot SA, 1700 Fribourg

ASIC Neuchâtel/Jura

AJS Allemand Jeanneret Schmid SA,
2001 Neuchâtel
ATB SA Ingénieurs conseils, 2740 Moutier
Yves Berger, 2017 Boudry
Erard & Dr. Mathys, 2800 Delémont
Hofmann, Robadey et Walther SA,
2900 Porrentruy
Mertenat, ingénieur conseil, 2740 Moutier
Gérard Stampbach, 2800 Delémont

ASIC Bern

Bächtold AG, 3006 Bern
Bernet + Weyeneth, 3006 Bern
F. Bianchetti, 2502 Biel
Colliod + Gerber, 3770 Zweisimmen
A. Flotron AG, 3860 Meiringen
Gonin-Zeerleder, 3015 Bern
Guyer + Kiener AG, 3006 Bern
Th. Hohl, 3036 Dettligen
Bernhard Kauter, 2560 Nidau
Peter Kellerhals und Charles Haefeli, Dres,
3011 Bern
E. Kissling, 3005 Bern
Lerag Engineering AG, 3011 Bern
Locher Geotechnik, 3067 Boll
Luder & Perrochon, 3005 Bern
M. Lüthy, 3011 Bern
Marchand & Marchand, 3005 Bern
Dr. Mathys & Partner, 2502 Biel
Moor & Hauser AG, 3011 Bern
H.J. Neuschwander, 3123 Belp

Neuschwander, Weber + Zeltner AG,
3123 Belp
A. Rufer, 2520 La Neuveville
Schmid & Pletscher AG, 2560 Nidau
R. Schwarz AG, 3600 Thun
smt Steiner Marchand Türler AG, 3006 Bern
Werner Spring, 3600 Thun
Stockler + Partner, 3006 Bern
Walder AG, 3073 Gümligen
Dr. Walder + Partner AG, 3073 Gümligen
Wanzenried + Hager, 3000 Bern
Weber + Brönnimann AG, 3006 Bern

ASIC Ticino

Rodolfo Andreotti, 6600 Locarno
Bernardoni e Del Cadia, 6900 Lugano
Francalberto Bernasconi, 6830 Chiasso
Marco De-Carli, 6600 Locarno
Kessel + Blaser SA, 6901 Lugano
Lombardi Engineering, 6601 Locarno
Luigi Pini, 6900 Lugano
Rima SA, 6600 Locarno

ASIC Innerschweiz

H. Bachmann AG, 6003 Luzern
Dr. H. Bendel, 6033 Buchrain
A. Birchler AG, 6430 Schwyz
Hegglin + Tihanov, 6300 Zug
HSK Ingenieur AG, 6403 Küssnacht am Rigi
Kost + Nussbaumer + Partner, 6210 Sursee
Josef Mattmann, 6275 Ballwil
P. Mühlemann AG, 6030 Ebikon
Franz Pfister AG, 6430 Schwyz
Schubiger AG, 6004 Luzern
Bernhard Trachsel, 6006 Luzern
Ingenieure WSB, 6020 Emmenbrücke

ASIC Aargau/Solothurn

Beer Schubiger Benguerel & Partner,
4500 Solothurn
Bruno Fent, 5703 Seon
Frey + Gnehm AG, 4600 Olten
Dr. M. Grenacher und Partner, 5200 Brugg
Hegglin + Tihanov, 4600 Olten
Dr. Felix P. Jaecklin, 5400 Ennetbaden
Oskar Keller, 4500 Solothurn
R. Meyer + G. Senn + W. Erne, 5400 Baden
Minikus, Witta und Partner, 5400 Baden
Th. Müller, 4500 Solothurn
Dr. J. F. Schneider + Dr. F. Matousek,
5400 Baden
Stahel, Büro für Forstw. und Umweltpl.,
8964 Rudolfstetten
Walter + Porta, 5200 Brugg

ASIC Basel

Blattner, 4450 Sissach
Cyrill J. Burger AG, 4051 Basel
Eglin Ristic AG, 4051 Basel
Gysin & Ehrsam AG, 4133 Pratteln
Hepp + Graf, 4058 Basel
Alfred Jaggi, 4052 Basel
Kiefer & Studer AG, 4153 Reinach
J. Ochsner + F. Grenacher, 4058 Basel
Studer + Partner Basel AG, 4056 Basel
Trefzer + Rosa, 4020 Basel
Weiss Guillod Gisi, 4002 Basel

ASIC Zürich

ACSS AG, dipl. Bauingenieure, 8050 Zürich
Amstein + Walthert AG, 8008 Zürich
D. J. Bänziger + Partner, 8027 Zürich
Barbe AG, 8008 Zürich
Basler & Hofmann, Ingenieure und Planer AG,
8029 Zürich
Ernst Basler & Partner AG, 8702 Zollikon

Benno Bernardi, 8006 Zürich
Bosshard Lutz Münger, 8600 Dübendorf
Hans F. Büchi, 8702 Zollikon
Dr. U.P. Büchi und E.R. Müller AG, 8121 Benglen
D & F Dietschweiler AG / Peter Frey AG,
8034 Zürich
Eichenberger AG, 8006 Zürich
Fietz AG, 8022 Zürich
Hans Rudolf Fietz, 8700 Küssnacht
FSG Frei, Schneider & Guha AG, 8049 Zürich
Fuchs AG, 8404 Winterthur
Groebl + Brauchli, 8035 Zürich
GSS Glauser Studer Stüssi Ingenieure AG,
8032 Zürich
Hans Haag, 8704 Herrliberg
Hans Halter, 8006 Zürich
Heierli AG, 8033 Zürich
Robert Henauer AG, 8038 Zürich
Hochstrasser Consulting AG, 8001 Zürich
Christof Hugentobler, 8624 Grüt
Hünerwadel + Häberli Zürich AG, 8034 Zürich
von Ins + Knecht, 8026 Zürich
Planungsbüro Jud, 8006 Zürich
Kamm + Stähli, 8907 Wettswil
Hansruedi Keller, 8625 Gossau
Keller & Würmli, 8032 Zürich
P. Marti AG, 8708 Männedorf
Minikus, Witta und Partner, 8032 Zürich
Dr. von Moos AG, 8037 Zürich
Neukom + Zwicky, 8302 Klotten
V. Oehninger, 8401 Winterthur
Dr. Pfaffinger + Dr. Walder AG, 8032 Zürich
Pfeiffer Bauingenieure, 8408 Winterthur
F. Preisig AG, 8050 Zürich
Ruckstuhl + Münchinger, 8404 Winterthur
SAG G. Spahn AG, 8042 Zürich
SCE Surface-Protection Consult Engineering,
8634 Hombrechtikon
Dr. H. R. Schalcher, 8008 Zürich
Dr. Ulrich Schär AG, 8032 Zürich
Ulrich Schellenberg, 8004 Zürich
Schindler Haerter AG, 8002 Zürich
A. W. Schmid + Partner, 8023 Zürich
Dr. J.F. Schneider + Dr. F. Matousek,
8706 Feldmeilen
Schubiger AG, 8008 Zürich
Heinz Schürer, 8001 Zürich
Sennhauser, Werner & Rauch AG, 8952 Schlieren
Sigma Bauingenieure AG, 8032 Zürich
SKS Ingenieure AG, 8006 Zürich
SNZ Ingenieurbüro AG, 8050 Zürich
E. Stucki + H. Hofacker, 8006 Zürich
Studer & Bosshard, 8002 Zürich
Guido Suter, 8032 Zürich
Edy Toscano AG, 8037 Zürich
Andrin Urech, 8006 Zürich
Vckovski + Partner, 8057 Zürich
Dr. Vollenweider AG, 8032 Zürich
E. Wädensweiler, 8610 Uster
Walt + Galmarini Ingenieure AG, 8032 Zürich
H. Weimer, 8050 Zürich
Winiger, Kränzlin + Partner, 8001 Zürich
Ernst Winkler + Partner AG, 8307 Effretikon
Wolf, Kropf & Zschaber, 8053 Zürich
Gerd-Ulrich Wulff, 8494 Bauma
P. Zaruski, 8006 Zürich
Dr. Ing. W. Ziemba, 8049 Zürich

ASIC Ostschweiz

D. J. Bänziger + A. J. Köppel, 9470 Buchs
Brunner Kunz Meile, 9000 St. Gallen
Büchi + Müller AG, 8500 Frauenfeld
Fürer + Bergflödt AG, 9000 St. Gallen
Grundbauberatung AG, 9000 St. Gallen
AG Werner Keller, 8280 Kreuzlingen
R. Schlaginhaufen, 8500 Frauenfeld
Hansruedi Signer, 9000 St. Gallen
Frey Unger AG, 7000 Chur
Otto Vettiger AG, 8590 Romanshorn
Wieser + Co., 9000 St. Gallen
Wildberger + Schuler, 8200 Schaffhausen
Zähler + Wenk St. Gallen AG, 9001 St. Gallen

ASIC Schweizerische Vereinigung Beratender Ingenieure

Sekretariat: Jupiterstrasse 45/207, Postfach 95, 3000 Bern 15, Tel. 031 / 32 32 12

REBO[®]

BETONSCHUTZ

Betonschutz und Betonsanierung erfordern

Sachkenntnisse der Materie. Training in der Applikation. Erfahrung und Qualitätssicherung in der Ausführung. Ein wirtschaftliches Ablaufschema und Produkte die aufeinander passen und den Anforderungen entsprechen.

Ein neues Leistungspaket aus schweizerischen Produktionsstätten

REBO - Betonschutz

erfüllt die oben genannten Kriterien.

Fordern Sie bitte mit dem Coupon weiteres Informationsmaterial an



Absender Firma: _____

Name: _____

Strasse: _____

PLZ / Ort: _____ Tel. _____



Bosshard+Co. AG

Lack- und Farbenfabrik
CH-8153 Rümlang
Tel. 01 / 817 27 55
Telex 828921 bola ch

Abteilung
Betonschutz

Coupon

Senden Sie mir/uns eine ausführliche Dokumentation über **REBO - Betonschutz und Betonsanierung**

BOSSHARD+CO. AG



**Hannover
Messe/87**
INDUSTRIE

1.4. – 8.4.1987

Die Messe
der Messen

KUONI Reise-Angebote

- 2 Schlafwagenzüge (Hotelzüge) ab Fr. 565,-
 Flugarrangements mit täglichen Swissair- und Lufthansa-Direktkursen ab Fr. 920,-
 Ein- und Mehrtagesflüge ab Zürich mit Überführung zum Messegelände und Eintritt ab Fr. 595,-

Buchungen in 50 KUONI-Filialen oder
 KUONI-Messeabteilung, Telefon 01/44 12 61, 8037 Zürich



-ENTWÄSSERUNGSTECHNIK

WERNER MAAG AG

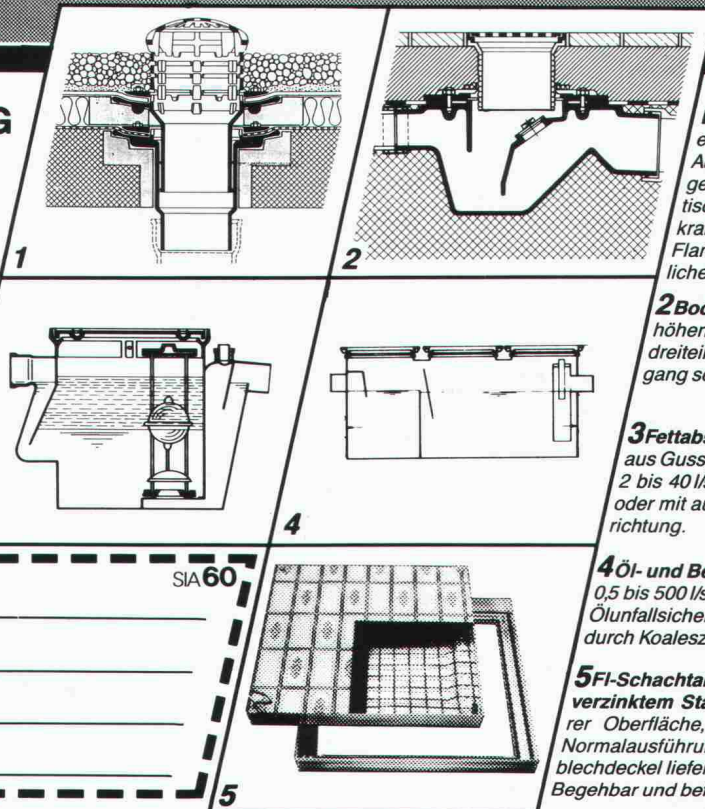
Entwässerungstechnik
 Guss, Edelstahl, Beton

Postfach, 8032 Zürich
 Zeltweg 44
 Telefon 01 / 251 75 80
 Telex 58675

Unsere Stärke ...

Beratung
 + *Service*
 + *Qualität*

= ... Ihr Gewinn



1 «PASSAVANT»

Dachwasserablauf aus Guss

ein- oder zweiteilig, höhenverstellbar mit Aufsatzringen, Kugel- oder Flachrost begehbar oder befahrbar, rund und quadratisch. Nicht nur Klebefläche, sondern kraftschlüssige Verbindung durch Flanschring. Mit senkrechtem oder seitlichem Abgang. **Vom VSA empfohlen**

2 Bodenwasserablauf «PASSAVANT»

höhen- und seitenverstellbar, ein-, zwei- oder dreiteilig. Aufsatzstücke mit CrNi-Rosten. Abgang seitlich oder senkrecht. **Vom VSA empfohlen**

3 Fettabscheider «PASSAVANT-LIPUREX»

aus Guss, Edelstahl, Stahl, Beton und Stahlbeton 2 bis 40 l/s. Auch mit integriertem Schlammfang, oder mit automatischer Spül- und Entleerungsvorrichtung. **Vom VSA empfohlen**

4 Öl- und Benzinabscheider «PASSAVANT»

0,5 bis 500 l/s Leistung. Aus Guss, Stahl, Stahlbeton. Ölunfallsicherung. Alarmanlage. Nachreinigung durch Koaleszenzfilterstufe. **Vom VSA empfohlen**

5 FI-Schachtabdeckungen aus Aluminium

verzinktem Stahlblech und Chromstahl mit wählbarer Oberfläche, formschön, leicht und preisgünstig. Normalausführung und wasserdicht. Auch mit Riffelblechdeckel lieferbar.

Begehbar und befahrbar bis 400 kN.

Adresse

SIA 60



Sag mir welches Haus

und ich sage Dir, wem es gehört, in welcher Zone es steht, wo die Hausanschlüsse durchführen und dass es vor 10 Jahren den Eigentümer gewechselt hat.

Selbstverständlich zeichne ich davon auch gleich einen Situationsplan, fertige einen Plan der Gas- oder Wasserleitungen an, erstelle Tabellen und Listen von Koordinaten, Rohrdurchmessern, Revisionsdaten etc. Und das natürlich alles im gewünschten Massstab in der ortsüblichen Darstellung.

INFOCAM von Kern informiert vollumfänglich über Grund und Boden. Also über alle Grenzen, Leitungen, über den Grundriss des Hauses, seinen Eigentümer etc. Das System geht weit über die Anwendungsgebiete der Vermessung hinaus. Vielmehr dient es auch der Industrie, dem Forstwesen, dem Leitungs-, Strassen-, Wasserbau etc.

INFOCAM verarbeitet alle Daten aus geodätischen und photogrammetrischen Quellen. Das System ist heute wie in Zukunft der einzige wirtschaftliche Weg, die immer grössere Flut von Objektdaten zu verwalten.

Das einzige was INFOCAM nicht sagen kann, ist, wann und wo der nächste Wasserleitungsbruch stattfindet.

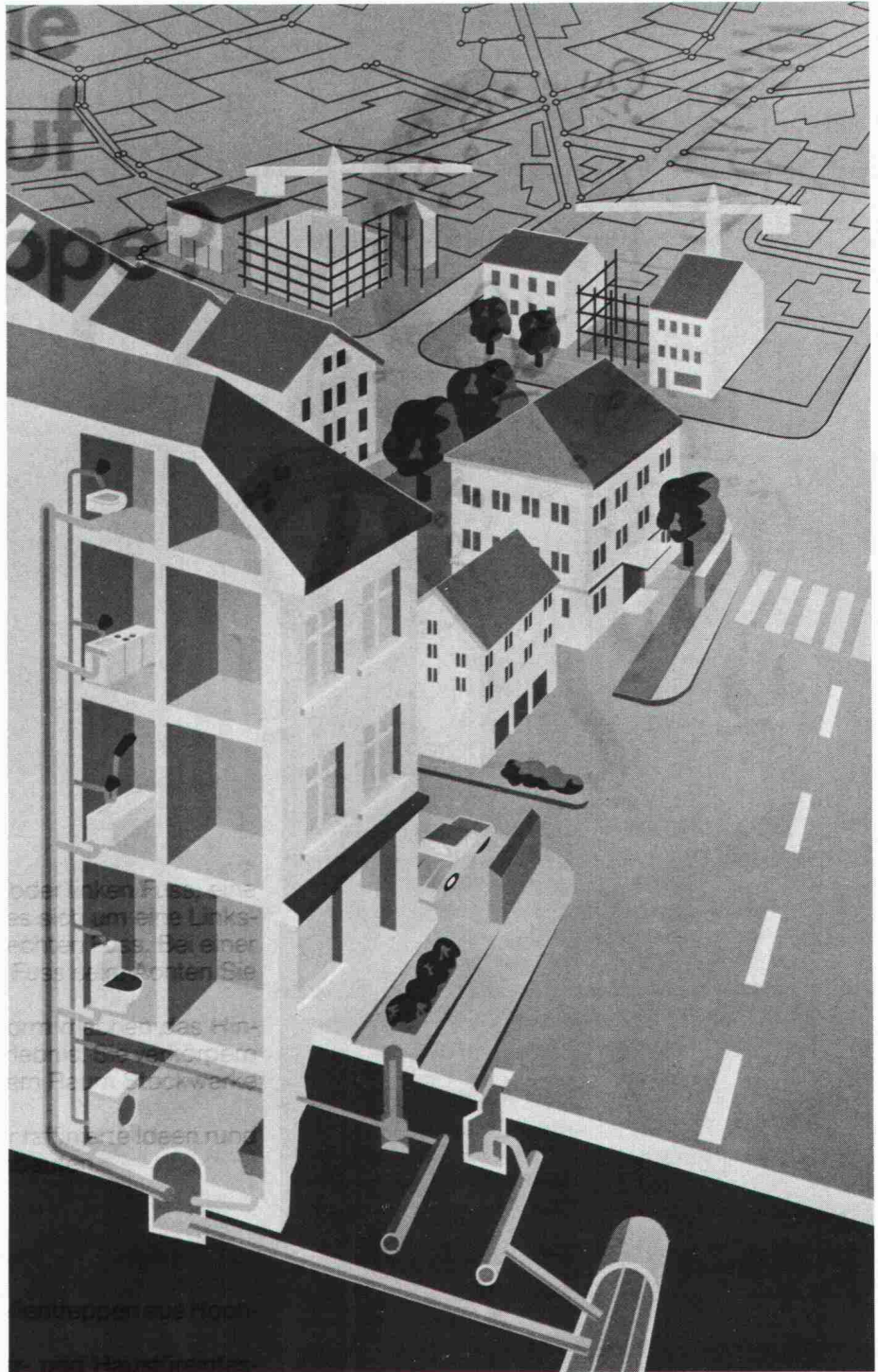


INFOCAM
KERN GEO-INFORMATION SYSTEM FOR COMPUTER AIDED MANAGEMENT

Immer vermessener



Kern & Co. AG
Werke für Präzisionsmechanik,
Optik und Elektronik
5001 Aarau
Telefon 064/25 1111



Bitte senden Sie mir

- Unterlagen über INFOCAM von Kern.
- Unterlagen über das gesamte Kern-Programm.

Name: _____

Firma: _____

Adresse: _____

PLZ/Ort: _____

Gasbeton-Tagung 1987

*Gesundes Bauen mit Gasbeton –
neuere Erkenntnisse und Entwicklungen*

**Donnerstag, 19. März 1987
im Hotel NOVA-PARK, Zürich**

Tagungsziel

Die Gasbetonfabrikanten Hebel, Ytong, Zürcher Ziegeleien (Siporex) informieren Architekten, Ingenieure und Bauphysiker über neuere Erkenntnisse und Entwicklungen beim gesunden Bauen mit dem Werkstoff Gasbeton.

Programm

- 9.15 Uhr Begrüssung und Einführung
Prof. Hans Hauri, Professor für Bau-
statik und Konstruktion, ETH Zürich
- 9.30 **Bauen und Gesundheit – der Beitrag
der Bauphysik**
Prof. Dr.-Ing. habil. Karl Gertis,
Ordinarius für konstruktive Bauphysik,
Universität Stuttgart
- 10.30 Uhr Kaffeepause
- 11.0 Uhr **Vorbeugender baulicher Brandschutz**
Dipl. Ing. B. Hildebrand, Technischer
Dienst der Vereinigung kantonaler
Feuerversicherungen, Bern
- 11.30 Uhr **Feuchteschutz von Gasbeton-
Ausbauteilen – Baufeuchte, Wohn-
feuchte, Regenfeuchte.**
Dr. Ing. Helmut Künzel, Fraunhofer-
Institut für Bauphysik, Holzkirchen BRD
- 12.30 Uhr Mittagessen
- 14.00 Uhr **Schallschutz im Wohnungs- und
Wirtschaftsbau**
Prof. Dr. Ing. habil. Karl Gösele,
ehemaliger Leiter des Fraunhofer-
Institutes für Bauphysik, Stuttgart
- 14.45 Uhr Kaffeepause
- 15.15 Uhr **Stress im Alltag**
Prof. Dr. med. Kurt Biener, Institut
für Sozial- und Präventiv-Medizin der
Universität Zürich

16.00 Uhr **Plenumsdiskussion**
Leitung: Prof. Hans Hauri

16.30 Uhr Schluss der Tagung

Tagungsort Hotel NOVA-PARK,
Badenerstrasse 240, 8040 Zürich
Telefon 01 / 491 22 22,
genügend Parkplätze vorhanden

Datum Donnerstag, 19. März 1987
9.15–16.30 Uhr

Kosten Fr. 150. –
Mit der Bestätigung der Anmeldung
erhalten Sie eine Rechnung mit Einzah-
lungsschein. Pausen-Kaffee, Mittagessen
(mit Getränk) und Dokumentation sind im
Preis inbegriffen.

**Auskünfte und
Anmeldung** Sekretariat
GASBETON-TAGUNG 1987
Paul Rothenhäusler AG
8712 Stäfa
Telefon 01 / 926 39 42

Anmeldetermin: 28. Februar 1987
Teilnehmerzahl beschränkt. Die Anmel-
dungen werden nach Posteingang berück-
sichtigt.

Bis spätestens 28. Febr. 1987 einsenden an Sekretariat
GASBETON-TAGUNG 1987, Paul Rothenhäusler AG,
8712 Stäfa. (Tel. Anmeldung 01 / 926 39 42)

Anmeldung

Ich/wir nehme(n) an der Gasbeton-Tagung 1987 vom 19. März
1987 in Zürich teil.

Vorname/Name: _____

Firma: _____

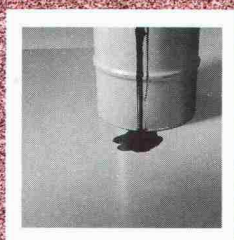
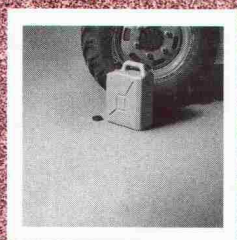
Strasse: _____

PLZ/Ort: _____

Datum: _____ Unterschrift: _____

Kunstharz-Bodenbeläge.

Welche Anforderungen
Sie auch immer an
Ihren Bodenbelag stellen,
SikaBau hat ihn.



In Farben nach Wahl.

Coupon für ausführliche Information

Dieser Kunstharz-Bodenbelag interessiert mich. Ich wünsche detaillierte Prospekte.

- | | |
|---|---|
| <input type="checkbox"/> Sikafloor 91. Der Robuste.
Besonders geeignet in Industrie und Gewerbe für Maschinen- und Lagerhallen, Werkstatböden, Verladerampen, Reparaturarbeiten auf Betonfahrbahnen. | <input type="checkbox"/> Sikafloor 95. Der Flexible.
Besonders geeignet für Parkhäuser, Rampen, Ausstellungs- und Verkaufsräume usw. |
| <input type="checkbox"/> Sikafloor 92. Der Universelle.
Besonders geeignet für Nahrungsmittel- und Getränkeindustrie, chemische und pharmazeutische Industrie, Ausstellungs- und Verkaufsräume, Labors, Kraftwerke usw. | <input type="checkbox"/> Sikafloor AS 97. Der Ableitfähige.
Besonders geeignet für die Elektronik-Branche, Spitäler, EDV-Zentren, Labors, Hochregallager usw. |
| <input type="checkbox"/> Sikafloor 93. Der Rutschfeste.
Besonders geeignet für Nassbetriebe, Molkeereien, Metzgereien, Garagen, Werkstätten usw. | <input type="checkbox"/> Bodenbeschichtungen/-Anstriche
für leichte Beanspruchung. Besonders geeignet für Lagerräume, die staubfrei und pflegeleicht sein sollen. |

Name: _____

Firma: _____

Strasse: _____

PLZ/Ort: _____

Telefon: _____

Bitte Karte abtrennen und sofort einreichen!

Bitte einsenden an SikaBau, Postfach 1287, 8048 Zürich

SikaBau 
wenn Spezialkenntnisse entscheiden

SikaBau Zürich, Postfach, 8048 Zürich, Tel. 01/62 40 40

Wer macht was?

Abdichtungen

Starr im Dünnschichtverfahren

BAUSCHUTZ AG, 8048 Zürich
Bristenstr. 10, Tel. 01 / 432 11 30

BENZ AG, Kunstharzbeläge und
Bautenschutz. Bändlistrasse 31,
8064 Zürich, Tel. 01 / 432 50 24

Abdichtungen

STUMP BOHR AG, 8032 Zürich
Abt. Bautenschutz
Mühlebachstr. 20, Tel. 01 / 252 56 22

TRITON AG, 8048 Zürich
Badenerstrasse 849, Tel. 01 / 62 55 22
Wasserdichte Verputze und
Fugenbandsysteme

Akustik

SCHNEIDER DÄMMTECHNIK AG
8401 Winterthur, Tel. 052 / 89 21 21
Beratung, Messungen, Schwin-
gungs-/Schallschutzkomponenten

Angewandte Hydrologie/Tracerhydrologie

NATURAQUA, Tel. 031 / 44 35 71
Thunstr. 101a, 3006 Bern

Angewandte Klimatologie/Meteorologie

METEOTEST, Tel. 031/23 74 17
Hallerstr. 50, 3012 Bern

Architekturmodelle

MODELLBAU EBER, 5400 Ennetbaden
Schlierenstr. 46, Tel. 056 / 22 14 50

ATELIER 7, M. Fricker
Klosbachstrasse 123, 8032 Zürich
Tel. 01/47 92 67

LÜCHINGER Modellbau
9113 Degersheim, Tel. 071 / 54 15 22

SCHALK MODELLBAU AG
8050 Zürich, Tel. 01/302 64 11
5430 Wettingen, Tel. 056/27 10 80

Werner Schnüriger, 8953 Dietikon
Moosmattstr. 16, Tel. 01/740 27 57

MODELLBAU ZABOROWSKY
Inhaber D. Raffainer
Neumarkt 10, 8001 Zürich
Tel. 01/252 22 16

Asbestentfernung Brandabschottungen

Reichenberger AG, 6038 Gisikon
Reuss-Strasse 9, Tel. 041 / 91 02 22

Bauaustrocknung

Roth-Kippe AG, 8055 Zürich
Gutstrasse 12, Tel. 01 / 461 11 55

Baugrunduntersuchungen

BBL Baulaboratorium AG
4132 Muttenz/Basel, Tel. 061/61 33 14

Baugrunduntersuchungen EDV-Problemlösungen

CSD COLOMBI SCHMUTZ DORTHE AG
3097 Liebefeld/Bern, Tel. 031/53 64 12
1052 Le Mont-s.-Lausanne, 021/37 12 41
1700 Fribourg, Tel. 037/22 76 66
5000 Aarau, Tel. 064/24 66 22
4410 Liestal, Tel. 061/91 24 28

GEOTEST AG
(s. Geologie - Geotechnik - Geophysik)

K+S P. KIEFER + R. STUDER AG
4153 Reinach BL, Tel. 061/76 94 76

SIEBER CASSINA + Partner
Beratende Geologen und Ingenieure
8008 Zürich, Tel. 01/252 75 60
4600 Olten, Tel. 062/32 15 85
3006 Bern, Tel. 031/44 08 68

Bauwerkserhaltung

Aeschlimann Hans-Ulrich, Ing.-Büro
dipl. Bau-Ing. ETH/SIA/WTA,
Bausachverständiger für Schäden und
Instandhaltung
4142 Münchenstein, Tel. 061 / 46 96 11

Beton- und Naturstein- Untersuchung

GEOTEST AG
(s. Geologie - Geotechnik - Geophysik)

Betonsanierungen

BENZ AG, Kunstharzbeläge und
Bautenschutz. Bändlistrasse 31,
8064 Zürich, Tel. 01 / 432 50 24

Gunit, Spritzbeton, Sandstrahlen
E. LAICH SA, 6671 Avegno,
Tel. 093 / 81 17 22

STUMP BOHR AG, 8032 Zürich
Abt. Bautenschutz
Mühlebachstr. 20, Tel. 01 / 252 56 22

TRITON AG, 8048 Zürich
Badenerstrasse 849, Tel. 01 / 62 55 22
Betonsanierungen

Brandschutzdämmungen

SCHNEIDER DÄMMTECHNIK AG,
8401 Winterthur, Im Hölderli 26
Tel. 052 / 89 21 21

Briefkasten

Gitterrost-Vertrieb WALTER ALBIEZ AG
8031 Zürich, Tel. 01 / 44 55 70

CAD

RZW DR. WALDER + PARTNER AG
Rechenzentrum und Softwarehaus
3073 Gümligen, Tel. 031 / 52 69 62
8032 Zürich, Tel. 01 / 252 86 63

CAD für Architekten

VIFIAN + ZUBERBÜHLER
8904 Aesch, Tel. 01 / 737 38 11
Professionell. Und doch preiswert.
Verlangen Sie einen Demo-Termin!

Datenverarbeitung

INSER AG, Beratende Ing. für EDV
Rechen- und Zeichenzentrum
3097 Liebefeld, Tel. 031 / 59 20 88

FIDES Rechenzentrum,
8004 Zürich, Tel. 01 / 249 27 63
Hardware: Personalcomputer allein
oder in Verbindung mit RZ
Software: Grösstes Angebot an
Schweizer Rechen- und Zeichen-
programmen für Bauingenieure und
Architekten

Erschütterungs-Messungen

CSD AG (s. Baugrunduntersuchungen)

GEOTEST AG
(s. Geologie - Geotechnik - Geophysik)

K+S P. KIEFER + R. STUDER AG
4153 Reinach BL, Tel. 061/76 94 76

Faltwände - Holzfalttüren

LIENHARD SÖHNE AG, 8038 Zürich
Albisstr. 131, Tel. 01/482 12 90

Farbkopien

Photomechanisch, Plandruck oder
Offset, in allen Formaten.
Kostenlose Beratung.
Aerni-Leuch AG, Bereich Repro
Sportweg 34, 3097 Liebefeld BE
Tel. 031 / 53 93 81

Fassadenplanung

Metallbau-Planung J. F. Meyer AG
6006 Luzern, Seeburgstr. 20
Tel. 041/31 20 88

Feuchtigkeitsmessgerät

Schieritz & Hauenstein AG
Finkelerweg 32, 4144 Arlesheim
Tel. 061 / 72 10 60

Fiberskopie

Hohlraumkontrollen jeder Art
SPI AG, Ipsach, Tel. 032 / 51 71 58

Geologie - Geotechnik - Geophysik

CSD AG (s. Baugrunduntersuchungen)

Geologie - Geotechnik - Geophysik

GEOTEST AG
3052 Zollikofen, Tel. 031 / 57 20 74
9008 St. Gallen, Tel. 071 / 24 87 10
8955 Oetwil a.L., Tel. 01 / 748 26 85
6010 Kriens LU, Tel. 041 / 45 46 66
1785 Cressier FR, 1037 Etagnières VD

Geotechnik

Dr. H. HALTER, dipl. Ing. ETH/SIA
Grund- und Dammbau, Erdbau-
labor
Ekkehardstr. 25, 8006 Zürich
Tel. 01 / 362 56 28

G. MUGGLIN AG
Beratung, Untersuchungsprogramme,
Planung, Berechnung, Überwachung
in Grundbau, Bodenmechanik und
allgem. Tiefbau. Schlösslistr. 24a,
8044 Zürich, Tel. 01 / 251 48 62

Holzbeizarbeiten

Amstutz & Sahli AG, 8032 Zürich
Chem. Holzbeizerei und Spritzwerk
Hofackerstrasse 11A, Tel. 01 / 53 50 40

Holzschutzmittel

Dr. R. MAAG AG, 8157 Dielsdorf
Tel. 01/855 11 11
Color xex, Xerotin, Xylosan

Injektionen

BAUSCHUTZ AG, 8048 Zürich
Bristenstr. 10, Tel. 01 / 432 11 30

BENZ AG, Kunstharzbeläge und
Bautenschutz. Bändlistrasse 31,
8064 Zürich, Tel. 01 / 432 50 24

STUMP BOHR AG, 8032 Zürich
Abt. Bautenschutz
Mühlebachstr. 20, Tel. 01 / 252 56 22

Isolierungen

SCHNEIDER DÄMMTECHNIK AG
8401 Winterthur, Im Hölderli 26
Tel. 052 / 89 21 21

Isolierelemente LEGATHERM Steildach/Estrichboden

LEGANORM AG, 8407 Winterthur
Feldstr. 31, Tel. 052/25 26 16

Kanalisationen

Krähenmann AG / Kasapro AG
Kanalunterhalt und -sanierungen
9202 Gossau SG, Tel. 071 / 85 35 11

Kunststoff-Dichtungsbahnen

Über 30 Typen Sarnafil für Bauwerk-
schutz, Umweltschutz und Textile
Bauten.
Sarna Kunststoff AG
6060 Sarnen, Tel. 041 / 66 99 66

Lager- und Betriebs-einrichtungen

AROX AG, Lager- und Betriebs-
einrichtungen
6284 Sulz-Gelfingen, Tel. 041 / 85 27 22

Lärmexperten

BMP Dr. Pelli + Co., 8027 Zürich
Splügenstr. 3, Tel. 01 / 202 21 51
Aussenlärmrechnungen, Projektie-
rung von Schutzmassnahmen

Lärmschutz

Siegfried Keller AG, Wallisellen
Lärmschutz Büro und Lager:
Zürichstr. 38, 8306 Brüttsellen
Tel. 01/833 02 81

Luftreinhalung

BMP Dr. Pelli + Co., 8027 Zürich
Splügenstrasse 3, Tel. 01 / 202 21 51
Emissions- und Immissionsberech-
nungen (UVP, Kataster, Herkunft und
Auswirkungen, Prognosen)

Materialprüfung

BBL Baulaboratorium AG
4132 Muttenz/Basel, Tel. 061/61 33 14

Fachfirmen- verzeichnis

Mauerentfeuchtungen

BAUSCHUTZ AG, 8048 Zürich
Bristenstr. 10, Tel. 01 / 432 11 30

BENZ AG, Kunstharzbeläge und
Bautenschutz. Bändlistrasse 31,
8064 Zürich, Tel. 01 / 432 50 24

STUMP BOHR AG, 8032 Zürich
Abt. Bautenschutz
Mühlebachstr. 20, Tel. 01 / 252 56 22

Metallbau

Surber-Metallbau AG, 8004 Zürich
Hohlstrasse 211, Tel. 01 / 242 25 25
Metallfassaden, Metallfenster,
Schallschutzfenster, Metalltüren,
Brandschutzabschlüsse

Metall-Normtüren

Brander AG, 8162 Steinmaur
Tel. 01/853 06 22

Natursteine

J. und A. Kuster, Steinbrüche AG
8807 Freienbach, Tel. 01/784 25 25

P. DE ZANET + Co. AG
8730 Uznach, Tel. 055 / 72 28 44

Oberlichter/Verglasungen

TUCHSCHMID AG
8500 Frauenfeld, Tel. 054 / 26 11 11

Pfahlprüfungen

GEOTEST AG
(s. Geologie - Geotechnik - Geophysik)

Plan-Rollen

TUPAK - SERVICE
4922 Bützberg, Tel. 063 / 43 19 69

Pumpen

Bieri Pumpenbau AG
Biral International
3110 Münsingen, Tel. 031/92 92 11

GRUNDFOS PUMPEN AG
8117 Fällanden
Tel. 01/825 29 25, Telex 59928

HÄNY & CIE. AG, Pumpen- und
Wasseraufbereitungsanlagen
8706 Meilen, Tel. 01/925 11 31

PUMPENBAU SCHAFFHAUSEN AG
8200 Schaffhausen, Tel. 053/4 30 21

K. Rüttschi AG, Pumpenbau, 5200 Brugg
Tel. 056/41 04 55, Telex 825 130

SOMMER SCHENK SUISSE
Pumpenbau, 5213 Villnachern
Tel. 056/43 13 63

Pumpen/Armaturen

KSB Zürich AG, 8031 Zürich,
Tel. 01/44 99 33, Telex 822 707

Rohrnetzsanierungen

nach dem P.I.M.-Verfahren
für Gas und Wasser
ROHRTECH AG, 8500 Frauenfeld
Tel. 054 / 22 22 69

Schalldämmende Baulemente

Das Fachwerk «Schalldämmung»
zeigt einfach, klar und sicher wie man:
Türen, Trennwände, Holzbalkendecken,
Dächer, Aussenwände (Holzbau),
Rolladenkästen usw. konstruiert bzw.
saniiert. Zu beziehen für Fr. 55.- bei
HAWA AG, Abteilung
Schalldämmplatten «HAWAPHON»
8932 Mettmenstetten, Tel. 01 / 767 14 71

Schallschutz- und Schwingungstechnik

AIR-LOC Schrepfer AG, Esslingerstr. 21
8618 Oetwil am See, Tel. 01 / 929 22 66

ANGST + PFISTER, 8052 Zürich
Thurgauerstr. 66, Tel. 01/301 20 20

PAUL SCHWAB AG, Säntisstrasse 7
8134 Adliswil, Tel. 01 / 710 02 22

Schaumstoff-Streifen zur Fugen-Hinterfüllung

Schaumstoff AG 8303 Bassersdorf
Geerenweg 4, Tel. 01 / 836 61 14

Spritzbeton

Gunit, Sandstrahlen
E. LAICH SA, 6671 Avegno
Tel. 093 / 81 17 22

Thermolackierungen

Thermolackierwerk Waltenspül AG
6142 Gettnau LU, Tel. 045/81 20 51

Trennwände - Werkkabinen

Verstellbare Blättler-Wände
schallsoliert, feuerbeständig
BLÄTTLER AG, Holz- und Metallbau
Industriestr. 1, 8117 Fällanden
Tel. 01/825 43 85

Treppen

COLUMBUS-TREPPEN AG
9245 Oberbüren, Tel. 073/51 37 55
Spindeltreppen aus Holz und Alu,
Scheren- und Holzschiebetreppen

Ungezieferbekämpfung

Ketol AG, Abt. Insecta-Service
8157 Dielsdorf ZH, Tel. 01/853 05 16

Unterquerungsarbeiten mit Stahl- und Eternit- rohren bis 1000 mm Ø

für Kanalisation und Werkleitungen
TRENCHAG AG, 8305 Dietlikon
Tel. 01/833 22 05

Vorfabrizierte Armierungen

Mit fi-Rista-Elementen armieren Sie
wirtschaftlicher
NEU! fi-Ripa-Anschlusskorb
(Spezial-Prospekt verlangen)
DRAHTWERKE FISCHER AG
5734 Reinach
Tel. 064/71 15 55, Telex 981 532 dwf ch
Telefax 064 / 71 60 12



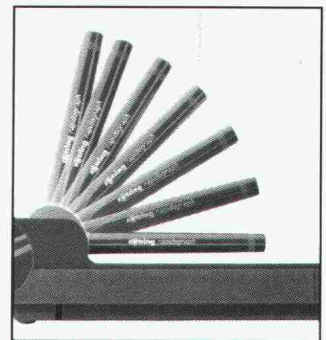
rotoring

rapidomat dry

Bereitschaftssystem für
alle rotoring Tuschefüller

Hält Tuschefüller anschreibebereit, ohne ständiges Auf- und Zuschrauben der Kappe. Auch für den wartungsfreundlichen rotoring rapidograph geeignet.

Und so einfach funktioniert der rotoring rapidomat dry: Nachdem der Tuschefüller mit sanftem Druck in den Aufnahmeköcher gesteckt wurde, kippt dieser automatisch in die waagrechte Ideallage. Dort bleibt das Zeichengerät während der Arbeitspausen, luftdicht verschlossen, zugriff- und anschreibebereit.



Aktion:

rapidomat dry zu Fr. 35.- jetzt
mit Gratis-rapidograph bei Ihrem
Fachhändler!

Machen Sie einen Praxistest: das rapidomat dry-Testset 516'398 mit einem Gratis-rapidograph 0,35 mm liegt zu Fr. 35.- jetzt bei Ihrem Zeichenbedarfshändler für Sie bereit (solange Vorrat). So treffen Sie zwei Fliegen auf einen Schlag. Sie probieren das neue rotoring Bereitschaftssystem aus und testen gleichzeitig unseren erfolgreichsten und wartungsfreundlichsten Tuschefüller, den rotoring rapidograph mit seiner einzigartigen Kapillarpatrone.

Den rotoring rapidomat dry gibt es leer oder gefüllt mit 4, 5 und 8 Tuschefüllern rapidograph oder isograph.

rotoring

Wer weiss mehr über technisches Zeichnen?



SILIKALMÖRTEL R17 für Eingiessarbeiten, Boden- und Strassensanierungen unter Zeitdruck



- Innett 1 bis 3 Stunden chemisch und mechanisch voll beanspruchbare Bauteile – dies ermöglicht bedeutende Zeitgewinne und rationelleres Arbeiten.
- Zu verarbeiten bis -10°C mit hoher Endfestigkeit innerhalb Stunden.
- Klebefreies und damit applikationsfreundliches Einbringen.
- SILIKAL R17 – der vielseitige Kunstharzmörtel für Eingiessarbeiten sowie für die Sanierung von Boden- und Strassenbelägen und anderen chemisch/mechanisch beanspruchten Bauteilen.

Verlangen Sie bitte weitere Informationen
FREYSSINET AG
Bolleystr. 11, 8006 Zürich
Tel. 01 / 47 71 47

Brandschutz für Elektroinstallationen

UNITHERM-Kabel-Brandschutz:

- kann auch nachträglich aufgebracht werden
- kein Rauch, keine korrosiven Gase
- SEV-geprüft

Verlangen Sie technische Unterlagen und Beratung.



Kurt Vogelsang AG
8603 Schwerzenbach
Tel. 01/825 31 81

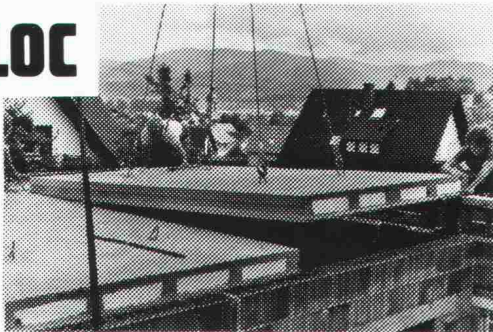
HESS SA

Constructions métalliques
Charpentes métalliques
Menuiseries métalliques
Serrurerie

Avenue Cardinal-Mermillod 13-15
1227 Carouge-Genève
Téléphone (022) 42 47 20 et 42 47 29

CK-BLOC

7



gute Gründe für CK-BLOC Stahlbeton-Plattendecken:

Die 7 wesentlichen Vorteile:

- 1 Keine Schalen
- 2 Keine Montageunterstützung
- 3 Kein Verputzen
- 4 Kein Bewehren
- 5 Grosse Kalkulationssicherheit
- 6 Schneller Baufortschritt
- 7 Nicht teurer als mit Holzschalung

Unterstützungsfreie Stahlbeton-Plattendecke Wohn-, Hoch-, Industrie- und Brückenbau



Departement CK-BLOC

4002 Basel, Nauenstr. 9
Telefon 061/23 51 90

8105 Regensdorf, Bahnstr. 14
Telefon 01/840 14 55

Administrations-Software für Architekten und Bauingenieure

DEVIS CRB DEVIS VSS
AUSMASS CRB AUSMASS VSS
ABRECH BPK

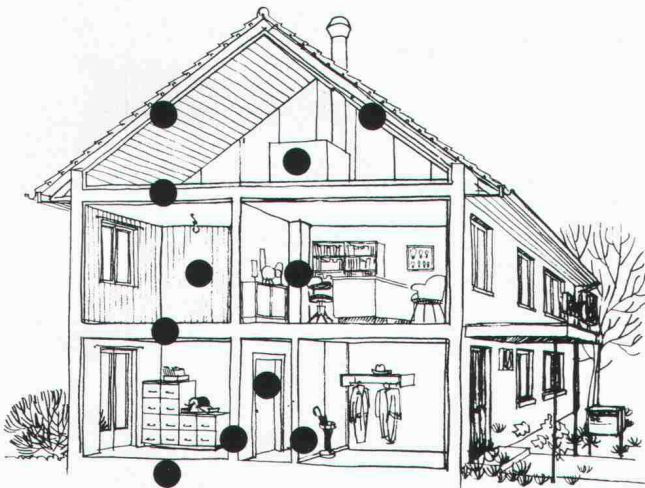
Besuchen Sie uns an der «micro-comp 1987 (25.-28. März 1987)
im Kunst- und Kongresshaus Luzern am Stand Nr. 10.

Beratung – Analyse – Planung –
Realisation von Software-Applikationen

VIAG

Video Informatik AG · 6043 Adligenswil · 041 / 31 50 70

 **Idikell M**



Gegen Lärmstörungen in Hochbauten kann man etwas tun.

Wirksame Lärmbekämpfung in Hochbauten bedingt eine optimale Luftschalldämmung.

Idikell M 4001/5 sind körperschalldämpfende und luftschalldämmende Schwerfolien. Sowohl direkt auf einer Trägerplatte angebracht, als auch in Sandwich zwischen 2 Platten eingeklebt, verbessern sie die Luftschalldämmung im Hochbau wesentlich.

Anwendungsbeispiele von
Idikell M 4001/5:

Dachkonstruktionen
Holzbalkendecken
Türen
Trennwände
Holzverschalungen

Wenn Sie mehr über diese bewährten Produkte und ihre Verwendungsmöglichkeiten wissen wollen, rufen Sie uns doch einfach an.



Siegfried Keller AG
Kompetent im Lärmschutz

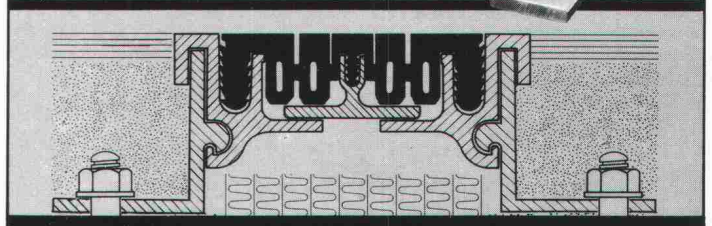
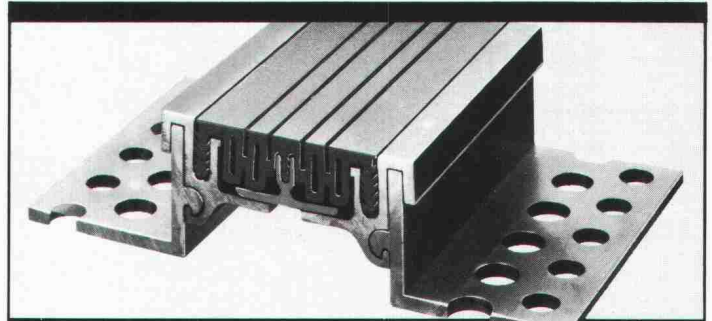
8306 Brüttisellen
Telefon 01 - 833 02 81
Telex skagb 57174

MIGUA Sicherheit
mit Profil

Bewegungsfugen- Dichtungsprofile

REIHE **FP**

für Fußbodenflächen mit starker Belastung.



BAMECO AG

CH-8424 Embrach, Stationsstrasse 100
Telefon 01 865 31 34, Telex 59 788 bameco

Decadex®

die
dicke Haut
für
Dach und Aussenwand

Hochwertige, dauerelastische Aussenbeschichtung. Wasserdicht, nahtlos, witterungs- und UV-beständig.
Bewährt in der Praxis seit mehr als 20 Jahren.

repoxit

Repoxit AG
Helgenstr. 21
8403 Winterthur
052 27 17 21

Senden Sie uns zusätzliche Informationen

Decadex

Die richtige Kombination für Unternehmer. Die Zwillingsspolice der «Winterthur-Leben».

Freie Vorsorge

mit
grosser
Flexibilität.

Gebundene Vorsorge

Bis zu
Fr. 20'736.-
weniger versteuern.

Erb- und
konkursrecht-
liche Vorteile.

Optimaler
Risikoschutz
und
attraktive
Rendite.

Unser persönliches Geschenk für Kunden der «Winterthur»

Ein Gutschein im Wert
von Fr. 50.- für eine
Steuerberatung durch
einen neutralen Steuer-
fachmann (gültig bis
31.12.1987).

Denn mit der Zwillingsspolice können Sie die Vorteile der freien und der gebundenen Vorsorge optimal ausschöpfen. Sie profitieren von zusätzlichen Steuervergünstigungen, einer attraktiven Rendite und einem optimalen Risikoschutz. Perfekt abgestimmt auf Ihren bereits bestehenden Vorsorgeschutz. Und in Kombination mit dem Prämienkonto bestimmen Sie Höhe und Zeitpunkt Ihrer Investitionen selbst und erhalten einen Vorzugszins von zurzeit 5%. Ihr Vorsorgeberater – ein Meister im richtigen Kombinieren – macht Ihnen gerne einen massgeschneiderten Vorschlag.

Aktuell:

Unternehmer ohne Pensionskasse können ihre bis 31. März 1987 getätigten Investitionen in die gebundene Vorsorge noch in der aktuellen Steuererklärung vom Einkommen abziehen.

winterthur
leben

Ich möchte von den Vorteilen der Zwillingsspolice profitieren!

- Ich wünsche ein persönliches Gespräch mit meinem Vorsorgeberater
- Senden Sie mir den Prospekt «Die Zwillingsspolice der Winterthur-Leben».
- Senden Sie mir den Steuerberatungsgutschein.

Police Nr. _____

Vorname _____ Name _____

Strasse _____

PLZ/Ort _____

Selbständigerwerbend Arbeitnehmer

Einsenden an: Winterthur-Leben, Kundendienst,
Postfach 300,
8401 Winterthur