

Objektyp: **Advertising**

Zeitschrift: **Schweizer Ingenieur und Architekt**

Band (Jahr): **105 (1987)**

Heft 15

PDF erstellt am: **12.07.2024**

### **Nutzungsbedingungen**

Die ETH-Bibliothek ist Anbieterin der digitalisierten Zeitschriften. Sie besitzt keine Urheberrechte an den Inhalten der Zeitschriften. Die Rechte liegen in der Regel bei den Herausgebern. Die auf der Plattform e-periodica veröffentlichten Dokumente stehen für nicht-kommerzielle Zwecke in Lehre und Forschung sowie für die private Nutzung frei zur Verfügung. Einzelne Dateien oder Ausdrucke aus diesem Angebot können zusammen mit diesen Nutzungsbedingungen und den korrekten Herkunftsbezeichnungen weitergegeben werden. Das Veröffentlichen von Bildern in Print- und Online-Publikationen ist nur mit vorheriger Genehmigung der Rechteinhaber erlaubt. Die systematische Speicherung von Teilen des elektronischen Angebots auf anderen Servern bedarf ebenfalls des schriftlichen Einverständnisses der Rechteinhaber.

### **Haftungsausschluss**

Alle Angaben erfolgen ohne Gewähr für Vollständigkeit oder Richtigkeit. Es wird keine Haftung übernommen für Schäden durch die Verwendung von Informationen aus diesem Online-Angebot oder durch das Fehlen von Informationen. Dies gilt auch für Inhalte Dritter, die über dieses Angebot zugänglich sind.

Ein Dienst der *ETH-Bibliothek*  
ETH Zürich, Rämistrasse 101, 8092 Zürich, Schweiz, [www.library.ethz.ch](http://www.library.ethz.ch)

<http://www.e-periodica.ch>

# Schweizer Ingenieur und Architekt

Schweizerische Bauzeitung

Verlags-AG der Akademischen-technischen Vereine

105. Jahrgang 9. April 1987 Heft 15/1987 Erscheint wöchentlich

## Redaktion

### «Schweizer Ingenieur und Architekt»

Rüdigerstrasse 11  
Postfach 630, 8021 Zürich  
Tel. 01/201 55 36

**Redaktoren:**  
Balthasar Peyer,  
leitender Redaktor  
Dr. sc. techn. ETH/SIA

Bruno Odermatt,  
dipl. Arch. ETH/SIA

Hans U. Scherrer,  
dipl. Ing. ETH/SIA

**Druck:**  
Offset + Buchdruck AG, Zürich

Nachdruck von Bild und Text,  
auch auszugsweise, nur mit schriftlicher  
Zustimmung der Redaktion  
und mit genauer Quellenangabe.

## Abonnemente

**Schweiz:**  
1 Jahr Fr. 170.—  
½ Jahr Fr. 89.50  
Einzelnummer Fr. 6.50

**Ausland:**  
1 Jahr Fr. 185.—  
½ Jahr Fr. 96.—  
Einzelnummer Fr. 7.50

Postcheck: «Schweizer Ingenieur  
und Architekt», 80-6110 Zürich

Ermässigte Abonnemente für  
Mitglieder des GEP, des BSA, der  
ASIC, des STV und für Studenten

**SIA-Normen und Dokumentationen**  
sind nur erhältlich  
beim SIA-Generalsekretariat  
Selnastrasse 16, Postfach,  
8039 Zürich, Tel. 01/201 15 70

Bestellungen für Abonnemente  
und Einzelnummern sowie Adress-  
änderungen von Abonnenten  
an die Redaktion; Adressänderungen  
von SIA-Mitgliedern an das  
SIA-Generalsekretariat

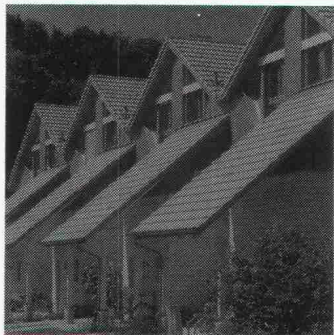
## Anzeigenverwaltung

### IVA AG für internationale Werbung

Hauptsitz:  
Mühlebachstrasse 43  
8032 Zürich  
Tel. 01/251 24 50  
Telefax 01/251 27 41

Filiale Lausanne:  
Pré-du-Marché 23  
1004 Lausanne  
Tel. 021/37 72 72

## zum Titelbild



### Tonziegel

Das Tonziegeldach erweist sich  
als sehr ausgereiftes, anpas-  
sungsfähiges System, das ver-

schiedenen Ansprüchen moder-  
ner Bautechnologie auch in Zu-  
kunft Rechnung tragen kann.

Denn das Tonziegeldach ist eine  
Bedachungsart mit viel Ge-  
schichte und einem langen Ent-  
wicklungsprozess, in dem jahr-  
hunderte alte Handwerkerfah-  
rungen verwertet wurden. Keine  
andere Bedachungsart kann den  
Anspruch erheben, jene Reife  
wie das Tonziegeldach erlangt  
zu haben – auch unserer Um-  
welt gegenüber.

Schweizerische Ziegelindustrie  
Postfach, 8035 Zürich

### Offizielles Organ:

Schweizerischer Ingenieur- und  
Architektenverein (SIA)  
Gesellschaft Ehemaliger Studie-  
render der ETH Zürich (GEP)  
Schweizerische Vereinigung  
Beratender Ingenieure (ASIC)

## Inhalt

<b>Zeitfragen</b> Die Lärmschutz-Verordnung in Kraft. Von <i>F. Gusset</i> , Bern	383
<b>Umweltschutz</b> Lärm-Analyse. Von <i>T. Pelli</i> , Zürich	384
<b>Bautechnik</b> Simulation von Modellbränden in Räumen. Von <i>S. Bryl</i> , <i>T. Frangi</i> , Winterthur, und <i>U. Schneider</i> , Kassel	391
Last-Verschiebverhalten von Befestigungen auf Beton mit Schwerlastankern. Von <i>H. Candrian</i> , Schaan	402
<b>Wettbewerbe</b> Area della stazione FFS a Lugano, concorso in due fasi (A). Lebensqualität in der Stadt (A). Jugendherberge in Davos (E). Kirchengemeindehaus in Kölliken AG (E). Concours d'idées «Lancy-Sud» GE (E). Schul- und Mehr- zweckhalle in Niederurnen GL, Überarbeitung (E)	404
Japanisches Nationaltheater in Tokio (D)	405
<b>Preise</b> Anerkennungspreis für naturnahen Wasserbau	415
<b>Bücher</b> Mehr Pflanzen im Siedlungsraum	416
<b>Datenverarbeitung</b> ExpoCAD/CAM 87	416
<b>SATW</b> SATW-Abgeordnetenversammlung 87	417
<b>Umschau</b>	417
<b>Zuschriften</b> Zu: Die Thermische Halbwertzeit. Von <i>A. P. Weber</i> , Zürich	419
<b>SIA-Mitteilungen</b> <b>SIA-Fachgruppen</b> FMB: Bauprojektorganisation	420
<b>SIA-Sektionen</b> Vaud: 150e anniversaire de la SIA	420
<b>Nekrologe</b> Max Wermelinger zum Gedenken	420
<b>Wasserbau</b> Richtlinien des DEH im Wassersektor	420
<b>B-Seiten</b> Laufende Wettbewerbe. Wettbewerbsausstellungen. Neu in der Tabelle. Aus Technik und Wirtschaft. Weiter- bildung. Tagungen. Ausstellungen. Vorträge	B 65-68
<b>Im nächsten Heft</b>	
Hochhausbau in Chicago Manager-Qualitäten (FII-Vortrag) (Änderungen vorbehalten)	
<b>Ingénieurs et architectes suisses</b>	
Adresse: En Bassenges, 1024 Ecublens, Tél. 021/47 20 98	
<b>Architecture</b> «Miroir, dis-moi: Qui est la plus belle?», par <i>François Neyroud</i>	No 5/1987 45
Tetra Pak Headquarters à Pully	46
Immeuble commercial, route de Berne, Lausanne, par <i>Daniel Wurlo</i>	49
La peau du bâtiment, par <i>Laurent Félix</i>	50
<b>Bibliographie</b>	52
<b>Concours</b> Pavillon d'architecture pour Habitat & Jardin	53
<b>Industrie et technique</b>	58
<b>Produits nouveaux</b>	B 34

**goroll-T/SE, die schnell verlegte  
Trittschallisolation von der Rolle,  
dauerhaft durch Qualität**

**Die Praxis beweist es.**

**Ich möchte mehr über goroll-T/SE  
wissen**

Senden Sie mir:

Weitere Referenzen  
 techn. Unterlagen  
 Richtpreise

Muster  
 \_\_\_\_\_

Name \_\_\_\_\_  
Strasse \_\_\_\_\_  
PLZ/Ort \_\_\_\_\_

02 / 87



## Zum Beispiel:



Objekt:  
**SBB-Bahnhof Flughafen Genf**  
Architekt: **Architekturbüro  
Brera, Boecklin, Mocellin,  
Steiger Partner SA/Carouge**  
Unternehmer:  
**Hälg + Co. AG/Genf**

Die Entscheidung fiel für **geroll-T/SE** weil:

1. bekannte, hervorragende Trittschallisolation
2. Einhaltung von kurzen Bauterminen
3. trotz hoher Belastungen unbedeutende Langzeitsetzung
4. erhebliche Zeitersparnis bringt Kostensenkung

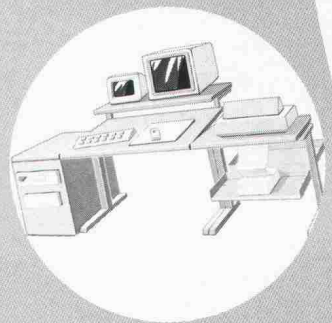
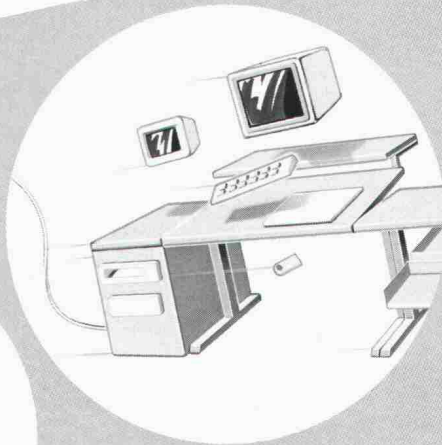
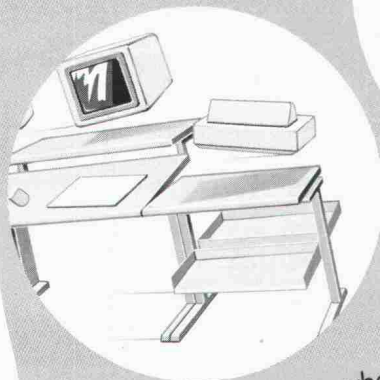
Sprechen Sie mit uns.  
Qualität zählt heute mehr denn je.

**LANGZEIT  
ISOLATION** 

gonon Kunststoffwerk AG  
CH-8226 Schleithem/SH  
Telefon 053/64721  
Telex 897102 gono ch

**gonon**

# praxiserprobt



# INFOCAM

INFOCAM erfasst, speichert, bearbeitet, berechnet, zeichnet, tabelliert und konstruiert. Ein Geo-Informationssystem, das Sie nicht nur bedienen werden — vielmehr, das Ihnen dienen wird. Das auf VAX-Stationen installierte INFOCAM ist ein sogenanntes «offenes System», mit dem Sie fähig sind, auch zukünftige Entwicklungen mitzumachen. INFOCAM kann heute schon an Ihrem Arbeitsplatz funktionieren! Eine Kern-Leistung, die gerne kopiert würde.

## ...Kann heute schon bei Ihnen stehen!



Telefon 064/25 11 11

CAD vom Architekten  
bewährtes, professionelles System,  
für weniger als Fr. 65' 000.--  
oder Leasing Fr. 1500.-- pro Monat

- Qualitätsverbesserung und Rationalisierung für jedes Architekturbüro.
- Für die Arbeit im Architekturbüro dimensioniertes CAD System auf dem über 70 000-fach verkauften AutoCAD-Programm aufgebaut.
- Spezielles Anwenderpaket (Software) seit Jahren erfolgreich im Einsatz, durch uns für Schweizer Verhältnisse erweitert (im Preis inbegriffen)
- Referenz-Anlagen in Architekturbüros von unterschiedlichster Grösse, erfolgreich im Einsatz
- Leistungsfähige, dem System angepasste Hardware. 19"-Grafik-Bildschirm (Auflösung 1028 X 768 Punkte) Plotter bis Format A0, 32 Bit Rechner.
- Installation der Anlage durch Fachmann und Einführungs-Schulung durch Architekt im Preis inbegriffen.

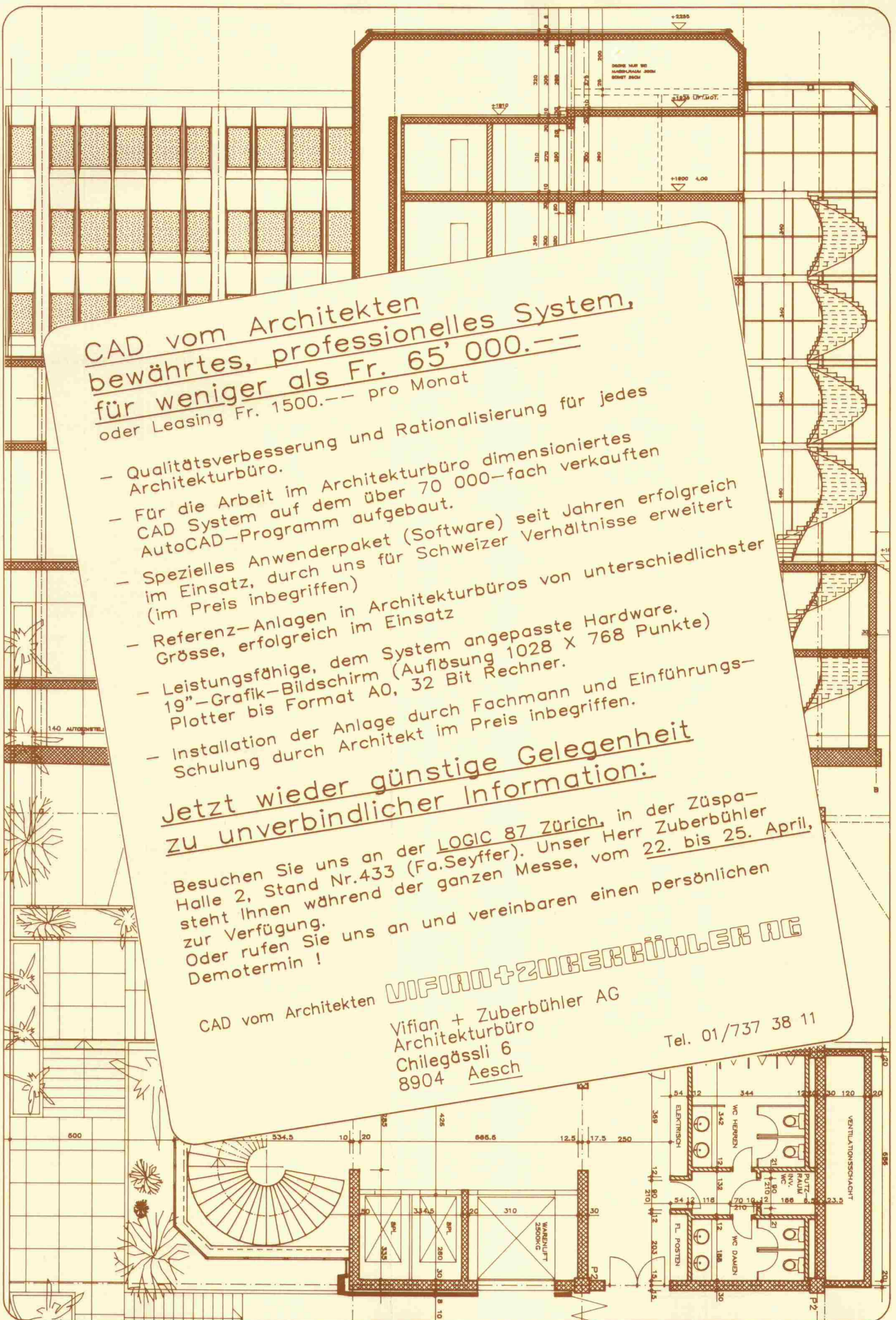
Jetzt wieder günstige Gelegenheit  
zu unverbindlicher Information:

Besuchen Sie uns an der LOGIC 87 Zürich, in der Züspa-Halle 2, Stand Nr.433 (Fa.Seyffer). Unser Herr Zuberbühler steht Ihnen während der ganzen Messe, vom 22. bis 25. April, zur Verfügung.  
Oder rufen Sie uns an und vereinbaren einen persönlichen Demotermin !

CAD vom Architekten **VIFIAN+ZUBERBÜHLER AG**

Vifian + Zuberbühler AG  
Architekturbüro  
Chilegässli 6  
8904 Aesch

Tel. 01/737 38 11



# Mitglieder der ASIC:

- Bauingenieure
- Elektro-, Maschinen- und Betriebsingenieure
- Forst-, Kultur- und Vermessungsingenieure, Geometer
- Geologen und Geotechnik-Ingenieure
- weitere Naturwissenschaftler

## ASIC Genève

Jacques Bauty, 1234 Vessy  
Bourquin & Stencek SA, 1208 Genève  
Erricos Lygdopoulos, 1204 Genève  
J.-C. Ott SA, 1226 Thônex  
Perreten et Milleret SA, 1227 Carouge  
André Sumi, Georges Babel, 1205 Genève  
Tremblet & Cie SA, 1201 Genève  
Zimmermann & Schutzli, 1213 Onex

## ASIC Vaud

Agriforest, Ingénieurs-conseils SA,  
1038 Bercher  
Pierre Bisenz, 1000 Lausanne  
Burri & Perreten SA, 1400 Yverdon-les-Bains  
A. Chassot, 1066 Epalinges  
Jean-Marc Duvoisin, 1009 Pully  
Hunziker et Marmier SA, 1005 Lausanne  
A. Kugler SA, 1006 Lausanne  
Matter Ingénieurs SA, 1000 Lausanne  
Richardet et associés SA,  
1400 Yverdon-les-Bains  
Arthur Spagnol, 1018 Lausanne

## ASIC Valais

Michel Andenmatten, 1950 Sion  
CERT SA, 1952 Sion  
Jean-Claude Coutaz, 1950 Sion  
B. Deléglise et P. Tremblet, 1950 Sion  
André Gross, 1950 Sion  
Hünenwadel + Häberli Sion SA, 1950 Sion  
KBM Bureau d'ingénieurs civils SA, 1950 Sion  
Ribordy & Luyet SA, 1952 Sion  
Pierre Roulet, 1950 Sion  
Pierre Wyer, 1907 Saxon

## ASIC Fribourg

A. Barras, 1630 Bulle  
Brasey, Bureau d'ingénieurs, 1701 Fribourg  
Clément + Bongard, 1700 Fribourg  
Dr. Denis Geinoz, 1700 Fribourg  
Claude von der Weid, 1700 Fribourg  
Zwick, Gicot SA, 1700 Fribourg

## ASIC Neuchâtel/Jura

AJS Allemand Jeanneret Schmid SA,  
2001 Neuchâtel  
ATB SA Ingénieurs conseils, 2740 Moutier  
Yves Berger, 2017 Boudry  
Erard & Dr. Mathys, 2800 Delémont  
Hofmann, Robadey et Walther SA,  
2900 Porrentruy  
Mertenat, ingénieur conseil, 2740 Moutier  
Gérard Stampbach, 2800 Delémont

## ASIC Bern

Bächtold AG, 3006 Bern  
Bernet + Weyeneth, 3006 Boll  
F. Bianchetti, 2502 Biel  
Collioud + Gerber, 3770 Zweisimmen  
A. Flotron AG, 3860 Meiringen  
Gonin-Zeerleder, 3015 Bern  
Guyer + Kiener AG, 3006 Bern  
Th. Hohl, 3036 Detligen  
Bernhard Kauter, 2560 Nidau  
Peter Kellerhals und Charles Haefeli, Dres,  
3011 Bern  
E. Kissling, 3005 Bern  
Lerag Engineering AG, 3011 Bern  
Locher Geotechnik, 3067 Boll  
Luder & Perrochon, 3005 Bern  
M. Lüthy, 3011 Bern  
Marchand & Marchand, 3005 Bern  
Dr. Mathys & Partner, 2502 Biel  
Moor & Hauser AG, 3011 Bern  
H.J. Neuenschwander, 3123 Belp

Neuenschwander, Weber + Zeltner AG,  
3123 Belp  
A. Rufer, 2520 La Neuveville  
Schmid & Pletscher AG, 2560 Nidau  
R. Schwarz AG, 3600 Thun  
smt Steiner Marchand Turler AG, 3006 Bern  
Werner Spring, 3600 Thun  
Stocker + Partner, 3006 Bern  
Walder AG, 3073 Gümligen  
Dr. Walder + Partner AG, 3073 Gümligen  
Wanzenried + Hager, 3000 Bern  
Weber + Brönnimann AG, 3006 Bern

## ASIC Ticino

Rodolfo Andreotti, 6600 Locarno  
Bernardoni e Del Cadia, 6900 Lugano  
Francalberto Bernasconi, 6830 Chiasso  
Marco De-Carli, 6600 Locarno  
Kessel + Blaser SA, 6901 Lugano  
Lombardi Engineering, 6601 Locarno  
Luigi Pini, 6900 Lugano  
Rima SA, 6600 Locarno

## ASIC Innerschweiz

H. Bachmann AG, 6003 Luzern  
Dr. H. Bendel, 6033 Buchrain  
A. Birchler AG, 6430 Schwyz  
Hegglin + Tihanov, 6300 Zug  
HSK Ingenieur AG, 6403 Küssnacht am Rigi  
Kost + Nussbaumer + Partner, 6210 Sursee  
Josef Mattmann, 6275 Ballwil  
P. Mühlmann AG, 6030 Ebikon  
Franz Pfister AG, 6430 Schwyz  
Schubiger AG, 6004 Luzern  
Bernhard Trachsel, 6006 Luzern  
Ingenieure WSB, 6020 Emmenbrücke

## ASIC Aargau/Solothurn

Beer Schubiger Benguerel & Partner,  
4500 Solothurn  
Bruno Fent, 5703 Seon  
Frey + Gnehm AG, 4600 Olten  
Dr. M. Grenacher und Partner, 5200 Brugg  
Hegglin + Tihanov, 4600 Olten  
Dr. Felix P. Jaecklin, 5400 Ennetbaden  
Oskar Keller, 4500 Solothurn  
R. Meyer + G. Senn + W. Erne, 5400 Baden  
Minikus, Witta und Partner, 5400 Baden  
Th. Müller, 4500 Solothurn  
Paul Schmid, 5607 Hägglingen  
Dr. J. F. Schneider + Dr. F. Matousek,  
5400 Baden  
Stahel, Büro für Forstw. und Umweltspl.,  
8964 Rudolfstetten  
Walter + Porta, 5200 Brugg

## ASIC Basel

Blattner, 4450 Sissach  
Cyrill J. Burger AG, 4051 Basel  
Eglin Ristic AG, 4051 Basel  
Gysin & Ehrsam AG, 4133 Pratteln  
Hepp + Graf, 4058 Basel  
Alfred Jaggi, 4052 Basel  
Kiefer & Studer AG, 4153 Reinach  
J. Ochsner + F. Grenacher, 4058 Basel  
Studer + Partner Basel AG, 4056 Basel  
Trefzer + Rosa, 4020 Basel  
Weiss Guillod Gisi, 4002 Basel

## ASIC Zürich

ACSS AG, dipl. Bauingenieure, 8050 Zürich  
Amstein + Walther AG, 8008 Zürich  
D. J. Bänziger + Partner, 8027 Zürich  
Barbe AG, 8008 Zürich  
Basler & Hofmann, Ingenieure und Planer AG,  
8029 Zürich  
Ernst Basler & Partner AG, 8702 Zollikon

Benno Bernardi, 8006 Zürich  
Bosshard Lutz Mürger, 8600 Dübendorf  
Hans F. Büchi, 8702 Zollikon  
Dr. U.P. Büchi und E.R. Müller AG, 8121 Benglen  
D & F Dietschweiler AG / Peter Frey AG,  
8034 Zürich  
Eichenberger AG, 8006 Zürich  
Fietz AG, 8022 Zürich  
Hans Rudolf Fietz, 8700 Küssnacht  
FSG Frei, Schneider & Guha AG, 8049 Zürich  
Fuchs AG, 8404 Winterthur  
Groebli + Brauchli, 8035 Zürich  
GSS Glauser Studer Stüssli Ingenieure AG,  
8032 Zürich  
Hans Haag, 8704 Herrliberg  
Dr. H. Halter, 8006 Zürich  
Heierli AG, 8033 Zürich  
Robert Henauer AG, 8038 Zürich  
Hochstrasser Consulting AG, 8001 Zürich  
Christof Hugentobler, 8624 Grüt  
Hünenwadel + Häberli Zürich AG, 8034 Zürich  
von Ins + Knecht, 8026 Zürich  
Planungsbüro Jud, 8006 Zürich  
Kamm + Stähli, 8907 Wettswil  
Hansruedi Keller, 8625 Gossau  
Keller & Würmli, 8032 Zürich  
Dr. Tihamer Koncz, 8053 Zürich  
P. Marti AG, 8708 Männedorf  
Minikus, Witta und Partner, 8032 Zürich  
Dr. von Moos AG, 8037 Zürich  
Neukom + Zwicky, 8302 Kloten  
V. Oehninger, 8401 Winterthur  
Dr. Pfaffinger + Dr. Walder AG, 8032 Zürich  
Pfeiffer Bauingenieure, 8408 Winterthur  
F. Preisig AG, 8050 Zürich  
Ruckstuhl + Münchinger, 8404 Winterthur  
SAG G. Spahn AG, 8042 Zürich  
SCE Surface-Protection Consult Engineering,  
8634 Hombrechtikon  
Dr. H. R. Schalcher, 8008 Zürich  
Dr. Ulrich Schär AG, 8032 Zürich  
Ulrich Schellenberg, 8004 Zürich  
Schindler Haerter AG, 8002 Zürich  
A. W. Schmid + Partner, 8023 Zürich  
Dr. J.F. Schneider + Dr. F. Matousek,  
8706 Feldmeilen  
Schubiger AG, 8008 Zürich  
Heinz Schürer, 8001 Zürich  
Sennhauser, Werner & Rauch AG, 8952 Schlieren  
Sigma Bauingenieure AG, 8032 Zürich  
SKS Ingenieure AG, 8006 Zürich  
SNZ Ingenieurbüro AG, 8050 Zürich  
E. Stucki + H. Hofacker, 8006 Zürich  
Studer & Bosshard, 8002 Zürich  
Guido Suter, 8032 Zürich  
Edy Toscano AG, 8037 Zürich  
Andrin Urech, 8006 Zürich  
Vckovski + Partner, 8057 Zürich  
Dr. Vollenweider AG, 8032 Zürich  
E. Wädensweiler, 8610 Uster  
Walt + Galmarini Ingenieure AG, 8032 Zürich  
H. Weimer, 8050 Zürich  
Winiger, Kränzlin + Partner, 8001 Zürich  
Ernst Winkler + Partner AG, 8307 Effretikon  
Wolf, Kropf & Zschaber, 8053 Zürich  
Gerd-Ulrich Wulff, 8494 Bauma  
P. Zaruski, 8006 Zürich  
Dr. Ing. W. Ziemba, 8049 Zürich

## ASIC Ostschweiz

D. J. Bänziger + A. J. Köppel, 9470 Buchs  
Brunner Kunz Meile, 9000 St. Gallen  
Büchi + Müller AG, 8500 Frauenfeld  
Fürer + Bergflödt AG, 9000 St. Gallen  
Grundbauberatung AG, 9000 St. Gallen  
AG Werner Keller, 8280 Kreuzlingen  
R. Schlagenhaufen, 8500 Frauenfeld  
Hansruedi Signer, 9000 St. Gallen  
Frey Unger AG, 7000 Chur  
Otto Vettiger AG, 8590 Romanshorn  
Wieser + Co., 9000 St. Gallen  
Wildberger + Schuler, 8200 Schaffhausen  
Zähler + Wenk St. Gallen AG, 9001 St. Gallen

## ASIC Schweizerische Vereinigung Beratender Ingenieure

Sekretariat: Jupiterstrasse 45/207, Postfach 95, 3000 Bern 15, Tel. 031 / 32 32 12



# Sikafloor-Bodenbeläge löchstmass an Ästhetik

Neben den technischen Anforderungen müssen Bodenbeläge auch ästhetische Anforderungen erfüllen. **Sika-Bodenbelags-Systeme** bieten zur Gestaltung grössten Spielraum.

**Sikafloor Fliess- und Mörtelböden** ermöglichen in jedem Anwendungsbereich eine technisch anspruchsvolle, optisch markante und wirtschaftlich optimale Lösung. Die Planer und Architekten schätzen diese sichere Ausgangslage. Von der rationellen Applikation profitieren die Verarbeiter.

**Sikafloor-Bodenbelagstechnik** bietet: 8 verschiedene Systeme, diverse Belagsarten und viele Standardfarben.



Die solide Basis

Sika AG, Postfach, 8048 Zürich, Tel. 01/62 40 40



**INFOCAM**

Baumartig aufgebaut sind sie alle, die Geo-Informationssysteme: Recheneinheit, grafischer Bildschirm und Datenbankverwaltung als Stammausrüstung — eng damit verkoppelt sind systemeigene Datenerfassungs- und -ausgabegeräte. Wirkliche Grösse zeigt ein System allerdings erst, wenn es diesen Rahmen sprengt und wachsen kann! Das ist zum Beispiel der Fall, wenn das System Anschluss an Ihre bereits vorhandenen oder beliebig von Ihnen gewählten Peripherien hat. Das auf den netzwerkfähigen VAX-Stationen installierte INFOCAM kann sich weiter verzweigen. Eine echte Kern-Leistung, die gerne kopiert würde.

**praxis-  
erprobt**

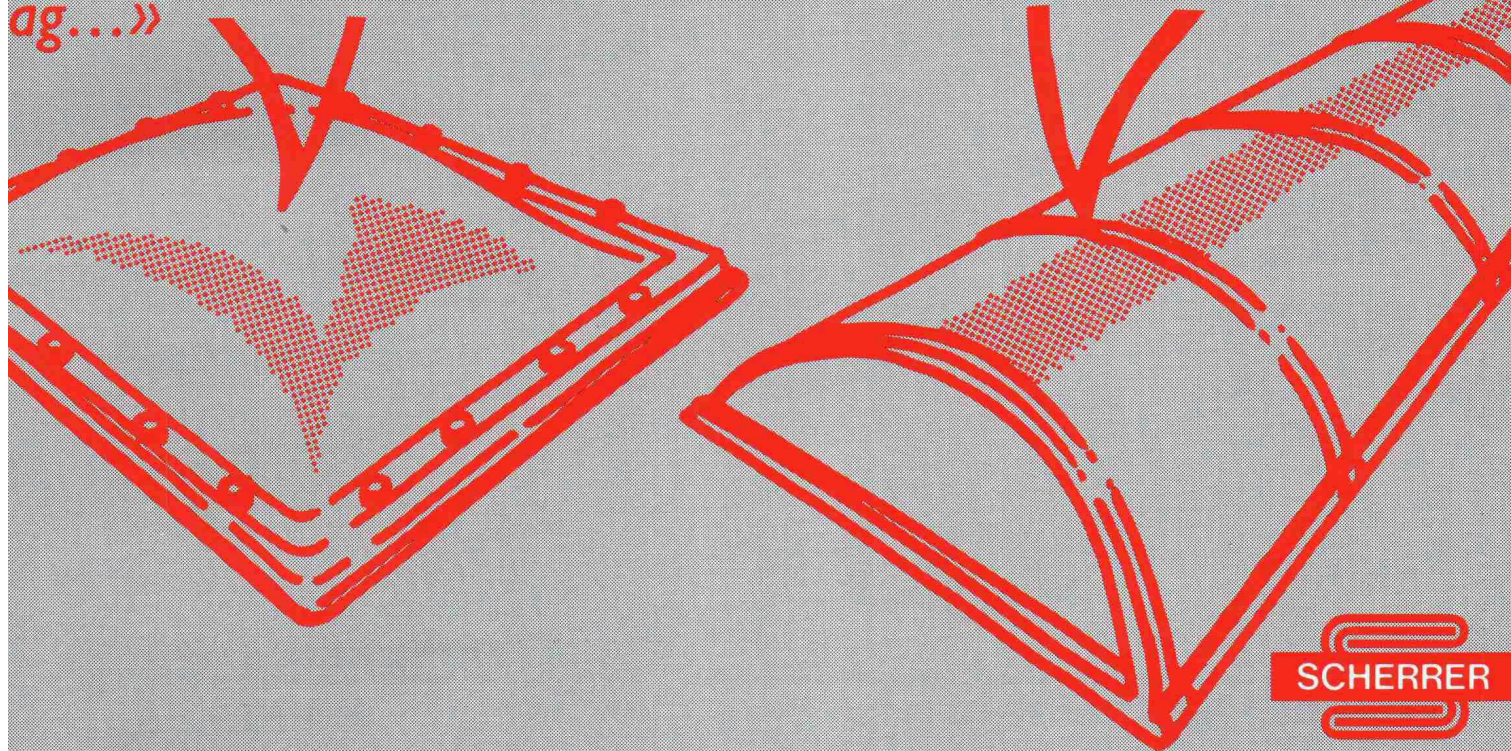
**Wir lassen  
Bäume in den  
Himmel  
wachsen!**



Telefon 064/25 11 11

«Ich bin die Schönste vom Flachdach. Mit mir, der Cupolux-Lichtkuppel, hat man einen luftigen, hellen Tag...»

«Kannst du etwa mit meinen Massen konkurrieren? Ich, das Cupolux-Lichtband, bin meterweise zu haben...»



Cupolux-Lichtkuppeln und -Lichtbänder werden auf immer mehr Flachdächern eingesetzt. Wegen ihrer vielen Formate und dem problemlosen Einbau. Und weil Scherrer, der Flachdachspezialist, auf Wunsch Ihre Objekte projiziert und berechnet.

Jakob Scherrer Söhne AG  
Allmendstrasse 7, 8059 Zürich  
Telefon 01 202 79 80

## ■■■ Grossküchenplanung im Wandel der Zeit

■■■ Als langjähriger Planer, Hersteller und Einrichter von Grossküchen im In- und Ausland laden wir Sie zu einem eintägigen Architekten-Seminar ein.

**Termin**  
Donnerstag, 21. Mai 1987,  
09.00-17.00 Uhr  
oder  
Donnerstag, 29. Oktober 1987,  
09.00-17.00 Uhr

**Ort**  
Franke AG, 4663 Aarburg

**Stichworte aus dem Programm**  
- Grossküchenplanung ist anspruchsvoller geworden  
- High-Tech in der Grossküche  
- zukunftsweisende Verpflegungssysteme  
- Die Gastronomie im Jahr 2000  
- Franke - im Dienste des Architekten

■■■ Wir freuen uns auf Ihre Anmeldung bis spätestens 15. Mai bzw. 23. Oktober 1987. Die Teilnehmerzahl für diese Seminare ist beschränkt. Die Reihenfolge der eingehenden Anmeldungen wird berücksichtigt.

Franke AG  
CH-4663 Aarburg  
Schweiz  
Telefon 062 43 31 31



Spültische  
Küchen + Bäder  
Verpflegungstechnik  
Industrie + Metallbau

■ Technik

■ Qualität

■ Design

## ■■■ Anmeldung

■■■ Wir sind am kostenlosen Besuch des Architekten-Seminars interessiert

■■■ Folgende Personen werden teilnehmen:

21. Mai 1987  
 29. Oktober 1987

Adresse/Betrieb:

Telefon:

Strasse:

PLZ/Ort:

## HANDLICH UND FEDERLEICHT

Die EDM-Distomate von Wild sind nicht nur besonders leicht und handlich – sie sind alle Meister ihrer Geräteklasse.

Im Nahbereich

**Wild DI1000**, der Nahbereichsdistanzmesser mit dem durchschlagenden Erfolg. Der «kleine» Meister wiegt nur 600 Gramm.

Im mittleren Distanzbereich

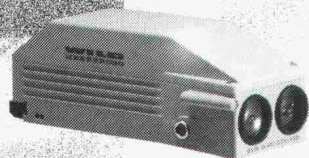
**Wild DI55**, der Distomat mit der hohen Messgenauigkeit von 3 mm + 2 mm/km. Die Reichweite beträgt 5 km. Der DI55 wiegt nur 1,1 kg.

Im Langstreckebereich

**Wild DI3000**, der zukunftsweisende Distomat, misst Distanzen bis zu 14 km in 0,8 Sekunden – eine bis heute unerreichte Leistung. 3–5 mm + 1 ppm Standardabweichung und nur 1,7 kg Gewicht. Mit der Spezialversion **DIOR 3002** können Distanzen bis zu 250 m ohne Reflektor gemessen werden.

Verlangen Sie die Dokumentation. ■

G 94-86



DI1000



DI3000  
DIOR 3002



DI55

**WILD + LEITZ AG** Forchstrasse 158 · 8032 Zürich · Tel. 01/55 62 62  
R. de Lausanne 60 · 1020 Renens · Tél. 021/35 35 53



## Die Kompaktheizzentrale Domomatic:

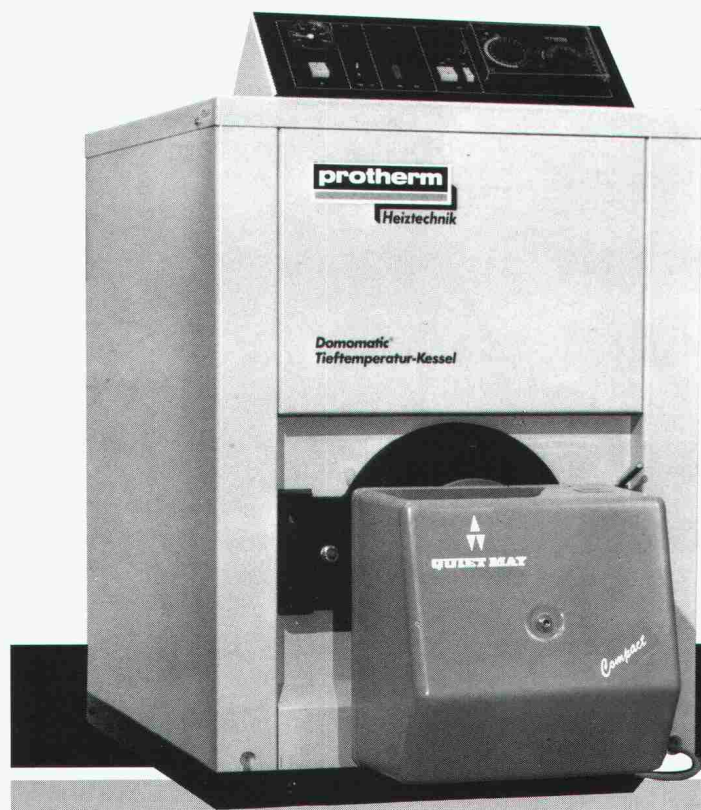
Tieftemperaturkessel, Ölbrenner, gleitende Regelung, Anschlussgruppe mit Umwälzpumpe, auf Wunsch Warmwasseraufbereitung – im Baukastenkonzept

**Ein System ein Service ein Preis**

Protherm AG  
8600 Dübendorf  
Telefon 01/945 66 77

Chur – Wil – Rapperswil – Münchenbuchsee  
Crissier

**protherm**



# Cash

Die einfachste und schnellste Art,  
in der Waschküche abzurechnen!

Ob in Waschküche, Saunas oder Solarien: mit einem AEG Münzschaftautomat bleibt keine Rechnung unbezahlt. Ohne umständliches Abrechnen zieht er sofort rund um die Uhr, Minute für Minute, die fälligen Kosten ein!

Wählen Sie zwischen zwölf Laufzeiten von 8 bis 80 Minuten und der Einstellung für Münzen oder Wertmarken.



AEG Münzschaftautomat –  
damit die Rechnung aufgeht!

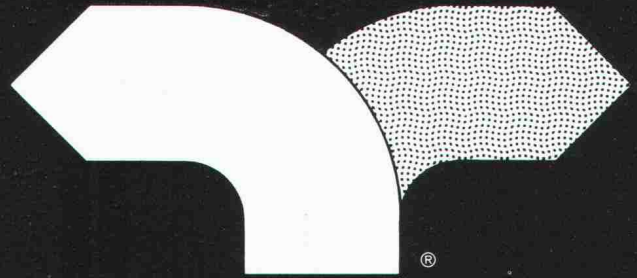
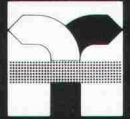
## AEG

**ELEKTRON** Elektrotechnik  
Elektronik  
Nachrichtentechnik

Elektron AG, Generalvertretung AEG Aktiengesellschaft  
8804 Au ZH, Telefon 01 783 01 11

# Größte Entsorgungsmesse der Welt

8. Internationale Fachmesse für Entsorgung:  
Abwasser, Abfall,  
Recycling, Städtereinigung,  
Straßenbetriebs- und Winterdienst



# IFAT 87

## München, 19.-23. Mai

in Verbindung mit:

7. Europäischem Abwasser- und Abfallsymposium der EWPCA mit Verbänden aus 14 Ländern  
ISWA/VKS-Symposium,  
VKS-Bundestagung

Über 800 Aussteller aus 19 Staaten präsentieren auf einer Ausstellungsfläche von 80 000 m<sup>2</sup> das komplette Angebot der internationalen Entsorgungsbranche.

Vertretung für die Schweiz, Fürstentum Liechtenstein und Land Vorarlberg

**INTERMESS Dörgeloh AG**

Obere Zäune 16, CH-8001 Zürich

Tel. 01 / 252 99 88 - Telex 816 027 inne ch

Bitte senden Sie mir gegen Rechnung zuzüglich Versandkosten:

- |   |           |
|---|-----------|
| <input type="checkbox"/> Tageskarte(n)          | à DM 15.- |
| <input type="checkbox"/> Dauerkarte(n)          | à DM 40.- |
| <input type="checkbox"/> Katalog(e)             | à DM 13.- |
| <input type="checkbox"/> Fachmesseinformationen | gratis    |
| <input type="checkbox"/> Tagungsprogramm        | gratis    |

Name/Firma: \_\_\_\_\_

Str./PLZ/Ort: \_\_\_\_\_

MESSE MÜNCHEN  INTERNATIONAL

# Wer macht was?

## Abdichtungen

Starr im Dünnschichtverfahren

BAUSCHUTZ AG, 8048 Zürich  
Bristenstr. 10, Tel. 01 / 432 11 30

BENZ AG, Kunstharzbeläge und  
Bautenschutz. Bändlistrasse 31,  
8064 Zürich, Tel. 01 / 432 50 24

MEYNADIER-ABDICHTUNGEN  
Isotech AG, Vulkanstrasse 110  
8048 Zürich, Tel. 01 / 432 22 11

STUMP BOHR AG, 8032 Zürich  
Abt. Bautenschutz  
Mühlebachstr. 20, Tel. 01 / 252 56 22

TRITON AG, 8048 Zürich  
Badenerstrasse 849, Tel. 01 / 62 55 22  
Wasserdichte Verputze und  
Fugenbandsysteme

## Abdichtungen

BAUPLUS c/o DIENER AG  
Asylstrasse 77, 8030 Zürich  
Tel. 01 / 252 55 34

## Akustik

SCHNEIDER DÄMMTECHNIK AG  
8401 Winterthur, Tel. 052 / 89 21 21  
Beratung, Messungen, Schwin-  
gungs-/Schallschutzkomponenten

## Angewandte Hydrologie/Tracerhydrologie

NATURAQUA, Tel. 031 / 44 35 71  
Thunstr. 101a, 3006 Bern

## Angewandte Klimatologie/Meteorologie

METEOTEST, Tel. 031/23 74 17  
Hallerstr. 50, 3012 Bern

## Architekturmodelle

MODELLBAU EBER, 5400 Ennetbaden  
Schlierenstr. 46, Tel. 056 / 22 14 50

ATELIER 7, M. Fricker  
Klosbachstrasse 123, 8032 Zürich  
Tel. 01/47 92 67

LÜCHINGER Modellbau  
9113 Degersheim, Tel. 071 / 54 15 22

SCHALK MODELLBAU AG  
8050 Zürich, Tel. 01/302 64 11  
5430 Wettingen, Tel. 056/27 10 80

Werner Schnüriger, 8953 Dietikon  
Moosmattstr. 16, Tel. 01/740 27 57

MODELLBAU ZABOROWSKY  
Inhaber D. Raffainer  
Neumarkt 10, 8001 Zürich  
Tel. 01/252 22 16

## Asbestentfernung Brandabschottungen

BETOSAN AG, Zikadenweg 7,  
3006 Bern, Tel. 031 / 42 92 82

Reichenberger AG, 6038 Gisikon  
Reuss-Strasse 9, Tel. 041 / 91 02 22

## Bauaustrocknung

Roth-Kippe AG, 8055 Zürich  
Gutstrasse 12, Tel. 01 / 461 11 55

## Baugruben- und Hangstabilisierungen

SOLTEC AG, 3602 Thun  
Tel. 033 / 23 11 02  
3901 Ried/Brig, Tel. 028 / 23 06 56

## Baugrunduntersuchungen

BBL Baulaboratorium AG  
4132 Muttentz/Basel, Tel. 061/61 33 14

CSD COLOMBI SCHMUTZ DORTHE AG  
3097 Liebfeld/Bern, Tel. 031/53 64 12  
1052 Le Mont-s.-Lausanne, 021/37 12 41  
1700 Fribourg, Tel. 037/22 76 66  
5000 Aarau, Tel. 064/24 66 22  
4410 Liestal, Tel. 061/91 24 28

GEOTEST AG  
(s. Geologie - Geotechnik - Geophysik)

K + S P. KIEFER + R. STUDER AG  
4153 Reinach BL, Tel. 061/76 94 76

SIEBER CASSINA + Partner  
Beratende Geologen und Ingenieure  
8008 Zürich, Tel. 01/252 75 60  
4600 Olten, Tel. 062/32 15 85  
3006 Bern, Tel. 031/44 08 68

## Bauphysik

GEILINGER AG, Abt. Engineering,  
Museumstrasse 3, 8400 Winterthur  
Tel. 052 / 22 74 34  
Wärme-, Feuchtigkeit-, Schall- und  
Brandschutz

## Bauwerkserhaltung

Aeschlimann Hans-Ulrich, Ing.-Büro  
dipl. Bau-Ing. ETH/SIA/WTA,  
Bausachverständiger für Schäden und  
Instandhaltung  
4142 Münchenstein, Tel. 061 / 46 96 11

## Beton- und Naturstein- Untersuchung

GEOTEST AG  
(s. Geologie - Geotechnik - Geophysik)

## Betonbohren/Betonfräsen

BETONBRENN AG, Asylstrasse 77  
8030 Zürich, Tel. 01 / 252 55 39

## Betonsanierungen

BAUPLUS c/o DIENER AG  
Asylstrasse 77, 8030 Zürich  
Tel. 01 / 252 55 34

BENZ AG, Kunstharzbeläge und  
Bautenschutz. Bändlistrasse 31,  
8064 Zürich, Tel. 01 / 432 50 24

Gunit, Spritzbeton, Sandstrahlen  
E. LAICH SA, 6671 Avegno,  
Tel. 093 / 81 17 22

MEYNADIER-ABDICHTUNGEN  
Isotech AG, Vulkanstrasse 110  
8048 Zürich, Tel. 01 / 432 22 11

STUMP BOHR AG, 8032 Zürich  
Abt. Bautenschutz  
Mühlebachstr. 20, Tel. 01 / 252 56 22

TRITON AG, 8048 Zürich  
Badenerstrasse 849, Tel. 01 / 62 55 22  
Betonsanierungen

## Brandschutzdämmungen

SCHNEIDER DÄMMTECHNIK AG,  
8401 Winterthur, Im Hölderli 26  
Tel. 052 / 89 21 21

## Briefkasten

Gitterrost-Vertrieb WALTER ALBIEZ AG  
8031 Zürich, Tel. 01 / 44 55 70

## CAD

RZW DR. WALDER + PARTNER AG  
Rechenzentrum und Softwarehaus  
3073 Gümligen, Tel. 031 / 52 69 62  
8032 Zürich, Tel. 01 / 252 86 63

## CAD vom Architekten

VIFIAN + ZUBERBÜHLER AG  
8904 Aesch, Tel. 01 / 737 38 11  
Professionell. Und doch preiswert.  
Verlangen Sie einen Demo-Termin!

## CAD für Bauingenieure

FIDES INFORMATIK  
8004 Zürich, Tel. 01 / 249 27 63

## Datenverarbeitung

INSER AG, Beratende Ing. für EDV  
Rechen- und Zeichenzentrum  
3097 Liebfeld, Tel. 031 / 59 20 88

## Dynamik

DR. A. ZIEGLER, dipl. Ing. ETH/SIA  
Rämistr. 3, 8001 Zürich, Tel. 01/251 43 23  
Bauwerk- und Baugruddynamik  
Beratung, Berechnung, Expertisen für  
Erschütterungsausbreitung und  
-Isolationen, Schwingungsprobleme,  
dynamische Windlasten, Erdbeben-  
probleme.

## EDV-Problemlösungen

FIDES INFORMATIK  
8004 Zürich, Tel. 01 / 249 27 63  
Personal-Computer allein oder in  
Verbindung mit RZ.  
Grösstes Angebot an Programmen für  
Bauingenieure und Architekten

## Erschütterungs-Messungen

CSD AG (s. Baugrunduntersuchungen)  
GEOTEST AG  
(s. Geologie - Geotechnik - Geophysik)  
K + S P. KIEFER + R. STUDER AG  
4153 Reinach BL, Tel. 061/76 94 76

## Faltwände - Holzfalttüren

LIENHARD SÖHNE AG, 8038 Zürich  
Albisstr. 131, Tel. 01/482 12 90

## Farbkopien

Photomechanisch, Plandruck oder  
Offset, in allen Formaten.  
Kostenlose Beratung.  
AERNI-LEUCH AG, Bereich Repro  
Sportweg 34, 3097 Liebfeld BE  
Tel. 031 / 53 93 81

## Fassadenplanung

Metallbau-Planung J. F. Meyer AG  
6006 Luzern, Seeburgstr. 20  
Tel. 041/31 20 88

## Feuchtigkeitsmessgerät

Schieritz & Hauenstein AG  
Finkelerweg 32, 4144 Arlesheim  
Tel. 061 / 72 10 60

## Fiberskopie

Hohlraumkontrollen jeder Art  
SPI AG, Ipsach, Tel. 032 / 51 71 58

## Geologie - Geotechnik - Geophysik

CSD AG (s. Baugrunduntersuchungen)

## Geologie - Geotechnik - Geophysik

GEOTEST AG  
3052 Zollikofen, Tel. 031 / 57 20 74  
9008 St. Gallen, Tel. 071 / 24 87 10  
8955 Oetwil a.L., Tel. 01 / 748 26 85  
6010 Kriens LU, Tel. 041 / 45 46 66  
1785 Cressier FR, 1037 Etagnières VD

## Geotechnik

Dr. H. HALTER, dipl. Ing. ETH/SIA  
Grund- und Dammbau, Erdbaulabor  
Ekkehardstr. 25, 8006 Zürich  
Tel. 01 / 362 56 28

G. MUGGLIN AG  
Beratung, Untersuchungsprogramme,  
Planung, Berechnung, Überwachung  
in Grundbau, Bodenmechanik und  
allgem. Tiefbau. Schösslistr. 24a,  
8044 Zürich, Tel. 01 / 251 48 62

## Holzbeizarbeiten

Amstutz & Sahli AG, 8032 Zürich  
Chem. Holzbeizerei und Spritzwerk  
Hofackerstrasse 11A, Tel. 01 / 53 50 40

## Holzschutzmittel

Dr. R. MAAG AG, 8157 Dielsdorf  
Tel. 01/855 11 11  
Color xex, Xerotin, Xylosan

## Injektionen

BAUSCHUTZ AG, 8048 Zürich  
Bristenstr. 10, Tel. 01 / 432 11 30  
BENZ AG, Kunstharzbeläge und  
Bautenschutz. Bändlistrasse 31,  
8064 Zürich, Tel. 01 / 432 50 24  
MEYNADIER-ABDICHTUNGEN  
Isotech AG, Vulkanstrasse 110  
8048 Zürich, Tel. 01 / 432 22 11  
STUMP BOHR AG, 8032 Zürich  
Abt. Bautenschutz  
Mühlebachstr. 20, Tel. 01 / 252 56 22

## Isolierungen

SCHNEIDER DÄMMTECHNIK AG  
8401 Winterthur, Im Hölderli 26  
Tel. 052 / 89 21 21

## Isolierelemente LEGATHERM Steildach/Estrichboden

LEGANORM AG, 8407 Winterthur  
Feldstr. 31, Tel. 052/25 26 16

## Kanalisationen

Krähenmann AG / Kasapro AG  
Kanalunterhalt und -sanierungen  
9202 Gossau SG, Tel. 071 / 85 35 11

## Kunststoff-Dichtungsbahnen

Über 30 Typen Sarnafil für Bauwerk-  
schutz, Umweltschutz und Textile  
Bauten.  
Sarna Kunststoff AG  
6060 Sarnen, Tel. 041 / 66 99 66

## Lager- und Betriebseinrichtungen

AROX AG, Lager- und Betriebs-  
einrichtungen  
6284 Sulz-Gelfingen, Tel. 041 / 85 27 22

## Lärmexperten

BMP Dr. Pelli + Co., 8027 Zürich  
Splügenstr. 3, Tel. 01 / 202 21 51  
Aussenlärmrechnungen, Projektie-  
rung von Schutzmassnahmen  
STOLL & PARTNER, Postfach 45,  
3015 Bern, Tel. 031 / 322 333

## Lärmschutz

Siegfried Keller AG, Wallisellen  
Lärmschutz Büro und Lager:  
Zürichstr. 38, 8306 Brüttisellen  
Tel. 01/833 59 51

# Fachfirmen- verzeichnis

## Luftreinhaltung

BMP Dr. Pelli + Co., 8027 Zürich  
Splügenstrasse 3, Tel. 01 / 202 2151  
Emissions- und Immissionsberechnungen (UVP, Kataster, Herkunft und Auswirkungen, Prognosen)

## Materialprüfung

BBL Baulaboratorium AG  
4132 Muttenz/Basel, Tel. 061/61 33 14

## Mauerentfeuchtungen

BAUSCHUTZ AG, 8048 Zürich  
Bristenstr. 10, Tel. 01 / 432 11 30

BENZ AG, Kunstharzbeläge und  
Bautenschutz. Bändlistrasse 31,  
8064 Zürich, Tel. 01 / 432 50 24

MEYNADIER-ABDICHTUNGEN  
Isotech AG, Vulkanstrasse 110  
8048 Zürich, Tel. 01 / 432 22 11

STUMP BOHR AG, 8032 Zürich  
Abt. Bautenschutz  
Mühlebachstr. 20, Tel. 01 / 252 56 22

## Metallbau

Surber-Metallbau AG, 8004 Zürich  
Hohlstrasse 211, Tel. 01 / 242 25 25  
Metallfassaden, Metallfenster,  
Schallschutzfenster, Metalltüren,  
Brandschutzabschlüsse

## Metall-Normtüren

Brander AG, 8162 Steinmaur  
Tel. 01/853 06 22

## Natursteine

J. und A. Kuster, Steinbrüche AG  
8807 Freienbach, Tel. 01/784 25 25

P. DE ZANET + Co. AG  
8730 Uznach, Tel. 055 / 72 28 44

## Oberlichter/Verglasungen

TUCHSCHMID AG  
8500 Frauenfeld, Tel. 054 / 26 11 11

## Pfahlprüfungen

GEOTEST AG  
(s. Geologie - Geotechnik - Geophysik)

## Plan-Rollen

TUPAK-SERVICE  
4922 Bützberg, Tel. 063 / 43 19 69

## Pumpen

Bieri Pumpenbau AG  
Biral International  
3110 Münsingen, Tel. 031/92 92 11

GRUNDFOS PUMPEN AG  
8117 Fällanden  
Tel. 01/825 29 25, Telex 59928

HÄNY & CIE. AG, Pumpen- und  
Wasseraufbereitungsanlagen  
8706 Meilen, Tel. 01/925 11 31

PUMPENBAU SCHAFFHAUSEN AG  
8205 Schaffhausen, Tel. 053 / 3 30 21  
Telefax 053 / 3 13 42

K.Rütschi AG, Pumpenbau, 5200 Brugg  
Tel. 056/41 04 55, Telex 825 130

SOMMER SCHENK SUISSE  
Pumpenbau, 5213 Villnachern  
Tel. 056/43 13 63

## Pumpen/Armaturen

KSB Zürich AG, 8031 Zürich,  
Tel. 01/44 99 33, Telex 822 707

## Rohrnetzsanierungen

nach dem P.I.M.-Verfahren  
für Gas und Wasser  
ROHRTECH AG, 8500 Frauenfeld  
Tel. 054 / 22 22 69

## Schalldämmende Bauelemente

Das Fachwerk «Schalldämmung»  
zeigt einfach, klar und sicher wie man:  
Türen, Trennwände, Holzbalkendecken,  
Dächer, Aussenwände (Holzbau),  
Rolladenkästen usw. konstruiert bzw.  
saniert. Zu beziehen für Fr. 55.- bei  
HAWA AG, Abteilung  
Schalldämmplatten «HAWAPHON»  
8932 Mettmenstetten, Tel. 01 / 767 14 71

## Schallschutz- und Schwingungstechnik

AIR-LOC Schrepfer AG, Industriestr. 2  
8618 Oetwil am See, Tel. 01 / 929 22 66

ANGST + PFISTER, 8052 Zürich  
Thurgauerstr. 66, Tel. 01/301 20 20

PAUL SCHWAB AG, Säntisstrasse 7  
8134 Adliswil, Tel. 01 / 710 02 22

## Schaumstoff-Streifen

zur Fugen-Hinterfüllung

Schaumstoff AG 8303 Bassersdorf  
Geerenweg 4, Tel. 01 / 836 61 14

## Spritzbeton

Gunit, Sandstrahlen  
E. LAICH SA, 6671 Avegno  
Tel. 093 / 81 17 22

## Thermolackierungen

Thermolackierwerk Waltenspül AG  
6142 Gettnau LU, Tel. 045/81 20 51

## Trennwände - Werkkabinen

Verstellbare Blättler-Wände  
schallisoliert, feuerbeständig  
BLÄTTLER AG, Holz- und Metallbau  
Industriestr. 1, 8117 Fällanden  
Tel. 01/825 43 85

## Treppen

COLUMBUS-TREPPEN AG  
9245 Oberbüren, Tel. 073/51 37 55  
Spindeltreppen aus Holz und Alu,  
Scheren- und Holzschiebetreppen

## Ungezieferbekämpfung

Keto! AG, Abt. Insecta-Service  
8157 Dielsdorf ZH, Tel. 01/853 05 16

## Unterquerungsarbeiten mit Stahl- und Eternit- rohren bis 1000 mm Ø

für Kanalisation und Werkleitungen

TRENCHAG AG, 8305 Dietlikon  
Tel. 01/833 22 05

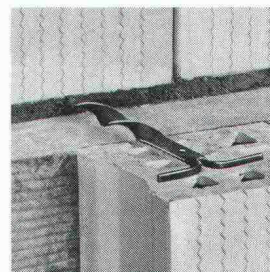
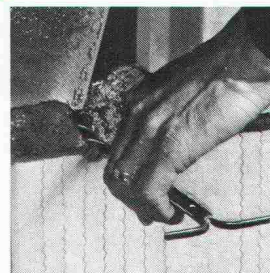
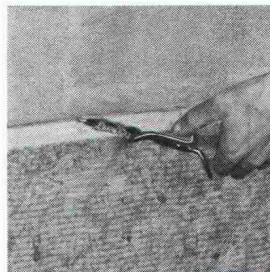
## Vorfabrizierte Armierungen

Mit fi-Rista-Elementen armerieren Sie  
wirtschaftlicher  
NEU! fi-Ripa-Anschlusskorb  
(Spezial-Prospekt verlangen)  
DRAHTWERKE FISCHER AG  
5734 Reinach  
Tel. 064/71 15 55, Telex 981 532 dwfi ch  
Telefax 064 / 71 60 12

# ZZ-Spiralanker

aus Chrom-Nickel-Molybdänstahl  
für das Zweischalenmauerwerk

*... die verankerte Sicherheit!*



Gerne  
informieren wir Sie  
über die Verkaufsstellen  
in Ihrer Nähe.

Giesshübelstr. 45  
Postfach, 8021 Zürich  
Tel. 01 468 21 11

# ZZ

# ZÜRCHER ZIEGELEIEN

# Dicht, dichter... SCHICHTEX- system.

**SCHICHTEX**  
DÄMMTECHNIK

Im Hallenbau  
der **wind-** und **wasserdichte** Dachaufbau.



**Bau + Industriebedarf AG** 4104 Oberwil / BL Tel. 061 30 40 30



## -ENTWÄSSERUNGSTECHNIK

**WERNER MAAG AG**

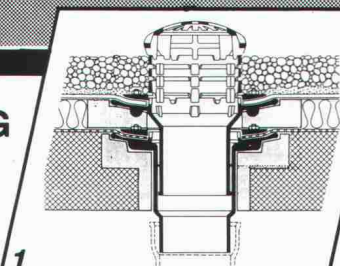
Entwässerungstechnik  
Guss, Edelstahl, Beton

Postfach, 8032 Zürich  
Zeltweg 44  
Telefon 01 / 251 75 80  
Telex 58675

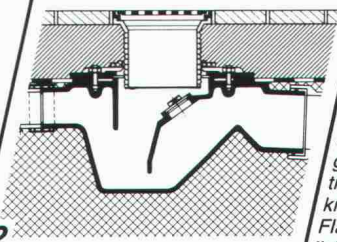
Unsere Stärke ...

*Beratung*  
*+ Service*  
*+ Qualität*

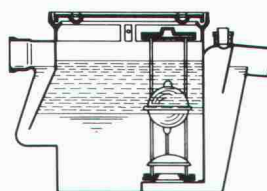
= ... Ihr Gewinn



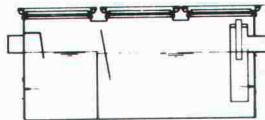
1



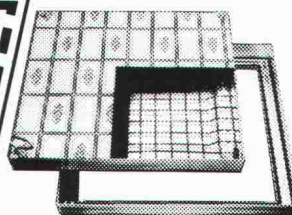
2



3



4



5

### 1-PASSAVANT®

#### Dachwasserablauf aus Guss

ein- oder zweiteilig, höhenverstellbar mit Aufsatzringen, Kugel- oder Flachrost begehbar oder befahrbar, rund und quadratisch. Nicht nur Klebefläche, sondern kraftschlüssige Verbindung durch Flanschring. Mit senkrechtem oder seitlichem Abgang. **Vom VSA empfohlen**

### 2 Bodenwasserablauf «PASSAVANT»

höhen- und seitenverstellbar, ein-, zwei- oder dreiteilig. Aufsatzstücke mit CrNi-Rosten. Abgang seitlich oder senkrecht. **Vom VSA empfohlen**

### 3 Fettabscheider «PASSAVANT-LIPUREX»

aus Guss, Edelstahl, Stahl, Beton und Stahlbeton 2 bis 40 l/s. Auch mit integriertem Schlammfang, oder mit automatischer Spül- und Entleerungsvorrichtung. **Vom VSA empfohlen**

### 4 Öl- und Benzinabscheider «PASSAVANT»

0,5 bis 500 l/s Leistung. Aus Guss, Stahl, Stahlbeton. Ölunfallsicherung. Alarmanlage. Nachreinigung durch Koaleszenzfilterstufe. **Vom VSA empfohlen**

### 5 FI-Schachtabdeckungen aus Aluminium

verzinktem Stahlblech und Chromstahl mit wählbarer Oberfläche, formschön, leicht und preisgünstig. Normalausführung und wasserdicht. Auch mit Riffelblechdeckel lieferbar. Begehbar und befahrbar bis 400 kN.

Adresse

SIA 60

\_\_\_\_\_

\_\_\_\_\_

\_\_\_\_\_

\_\_\_\_\_

# Welches Argument für Cret-Querkraftdorne überzeugt Sie als Ingenieur am meisten?

■ Cret-Querkraftdorne sind sicher. Ihre Belastbarkeitswerte sind nach der Plastizitätstheorie berechnet und in mehreren praktischen Versuchsreihen Punkt für Punkt bestätigt worden.

■ Material und Herstellung der Cret-Dorne werden laufend streng kontrolliert. Damit Sie sich auf sie absolut verlassen können. Cret-Dorne sind patentiert.

■ Cret-Dorne haben sich seit neun Jahren im praktischen Einsatz bewährt. In dieser Zeit sind sie international mehrfach von Fachausschüssen zugelassen und ausgezeichnet worden.

Mit unserer detaillierten und übersichtlichen Dokumentation und der technischen Beratung durch Spezialisten unterstützen wir Sie bei allen Ausführungsfragen.

■ Cret-Dorne sind schnell und einfach zu montieren. Das spart Ihnen Zeit und Geld.

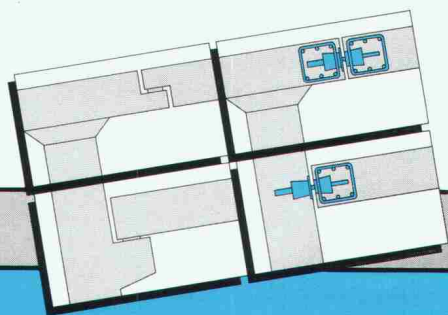
■ Cret-Dorne gibt es in verschiedenen aufgabengerechten Ausführungen. Damit Sie jedes Auflagerungsproblem bei Dehnungsfugen einwandfrei lösen können.

■ Cret-Querkraftdorne ermöglichen einfachere und rationellere Konstruktionen. Weil aufwendige Schalungs- und Armierungsarbeiten für Konsolen und Gerbergelenke entfallen, ist das Cret-Dornsystem auch besonders kostengünstig.

■ Cret-Dorne haben kurze Lieferfristen. Weil wir unsere Eigenentwicklung auch selbst produzieren.

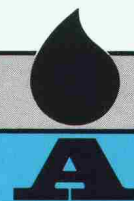
Für Querkraftübertragungen bei Dilatationsfugen ist das Cret-Dornsystem die einfache, sichere und wirtschaftliche Lösung. Verlangen Sie bitte unsere Dokumentation.

F.J. Aschwanden AG 3250 Lyss 032 84 86 11



Dilatationsfuge in Decke:  
Cret-Dorne statt Gerbergelenk mit Gleitlager.  
Anschluss Platte/Wand:  
Cret-Dorne statt Konsole mit Gleitlager.

CRET®



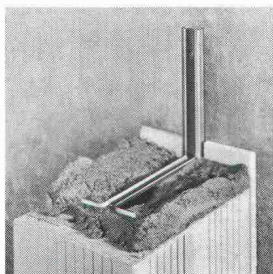
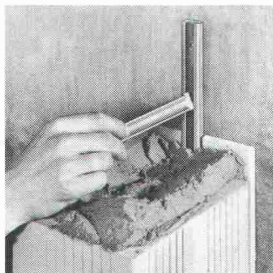
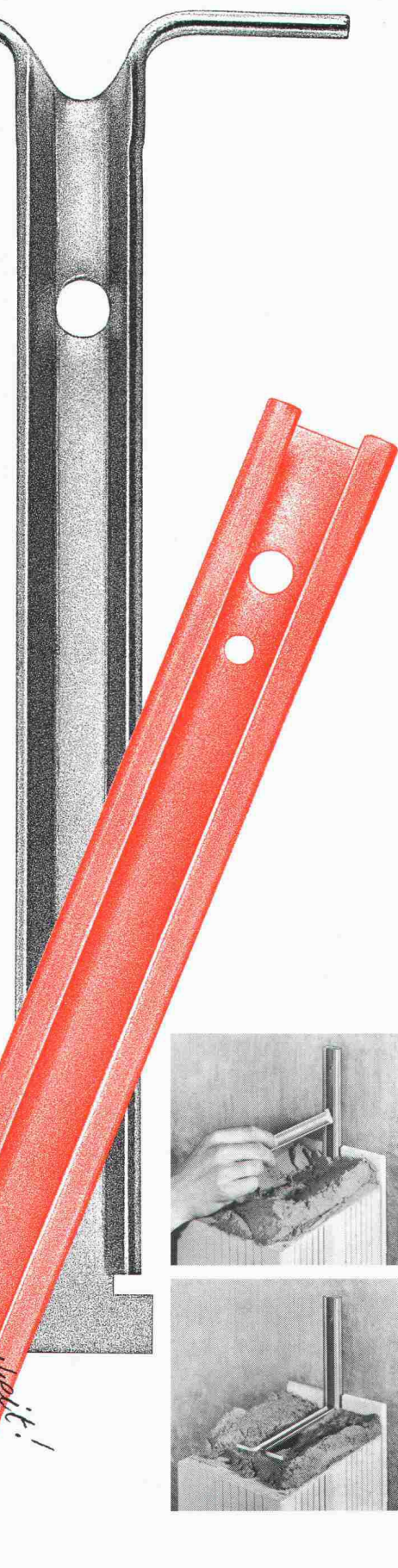
**Aschwanden**  
**Sicher ist sicher.**



# ZZ-Anschlussanker

Die Verankerung aus Chrom-Nickel-Molybdänstahl von nachträglich hochgeführten Innenwänden und Ausfachungsmauerwerk

*...die verankerte  
Sicherheit!*



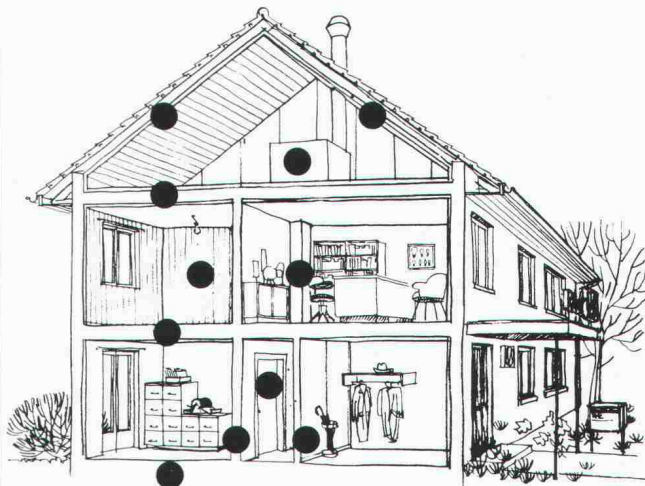
Gerne informieren wir Sie über die Verkaufsstellen in Ihrer Nähe.

Giesshübelstr. 45  
Postfach, 8021 Zürich  
Tel. 01 468 21 11

# ZZ

## ZÜRCHER ZIEGELEIEN

# Idikell M



## Gegen Lärmstörungen in Hochbauten kann man etwas tun.

Wirksame Lärmbekämpfung in Hochbauten bedingt eine optimale Luftschalldämmung.

Idikell M 4001/5 sind körperschalldämpfende und luftschalldämmende Schwerfolien. Sowohl direkt auf einer Trägerplatte angebracht, als auch in Sandwich zwischen 2 Platten eingeklebt, verbessern sie die Luftschalldämmung im Hochbau wesentlich.

Anwendungsbeispiele von Idikell M 4001/5:

Dachkonstruktionen

Holzbalkendecken

Türen

Trennwände

Holzverschalungen

Wenn Sie mehr über diese bewährten Produkte und ihre Verwendungsmöglichkeiten wissen wollen, rufen Sie uns doch einfach an.



## Siegfried Keller AG

Kompetent im Lärmschutz

8306 Brüttisellen  
Telefon 01/833 59 51  
Telex skagb 57174

# fi-Ripa®-Anschlusskörbe

655 FI

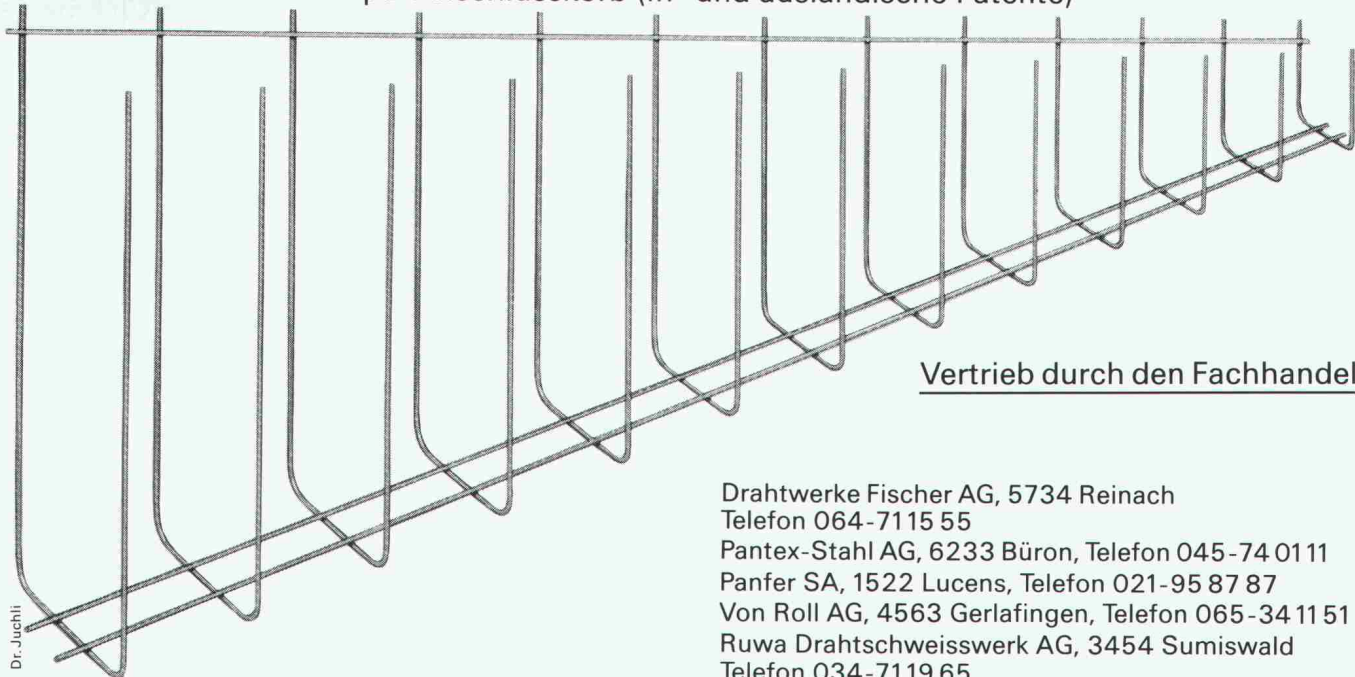
## Die stehen im Nu. Und bleiben stehen!

Das ist der unschätzbare Vorzug der bewährten, vorgefertigten fi-Ripa-Anschlusskörbe: Sie sind im Handumdrehen aufgestellt. Ohne umständliches Fixieren. Und umkippen können sie auch nicht.

Das spart eine Menge Arbeit. Und somit eine Menge Zeit.

Setzen Sie sich mit uns in Verbindung, damit wir es Ihnen einmal vorrechnen können.

fi-Ripa®-Anschlusskorb (In- und ausländische Patente)



Vertrieb durch den Fachhandel

Drahtwerke Fischer AG, 5734 Reinach  
Telefon 064-7115 55

Pantex-Stahl AG, 6233 Büron, Telefon 045-74 0111

Panfer SA, 1522 Lucens, Telefon 021-95 87 87

Von Roll AG, 4563 Gerlafingen, Telefon 065-34 11 51

Ruwa Drahtschweisswerk AG, 3454 Sumiswald  
Telefon 034-7119 65

Wir haben etwas gegen

# Wandschmierereien

**Neu!**

Das umweltfreundliche, 3-fach arbeitende Pentakem-Schutz-System (auf 2-Komponenten-Polymer-Basis)

- **Atmungsaktiver Schutz der Oberfläche**
- **Verzögert das Trocknen der aufgespritzten oder gemalten Farbe**
- **Verhindert das Eindringen ins Mauerwerk**

Information und Beratung durch unsere Barra-Spezialisten.

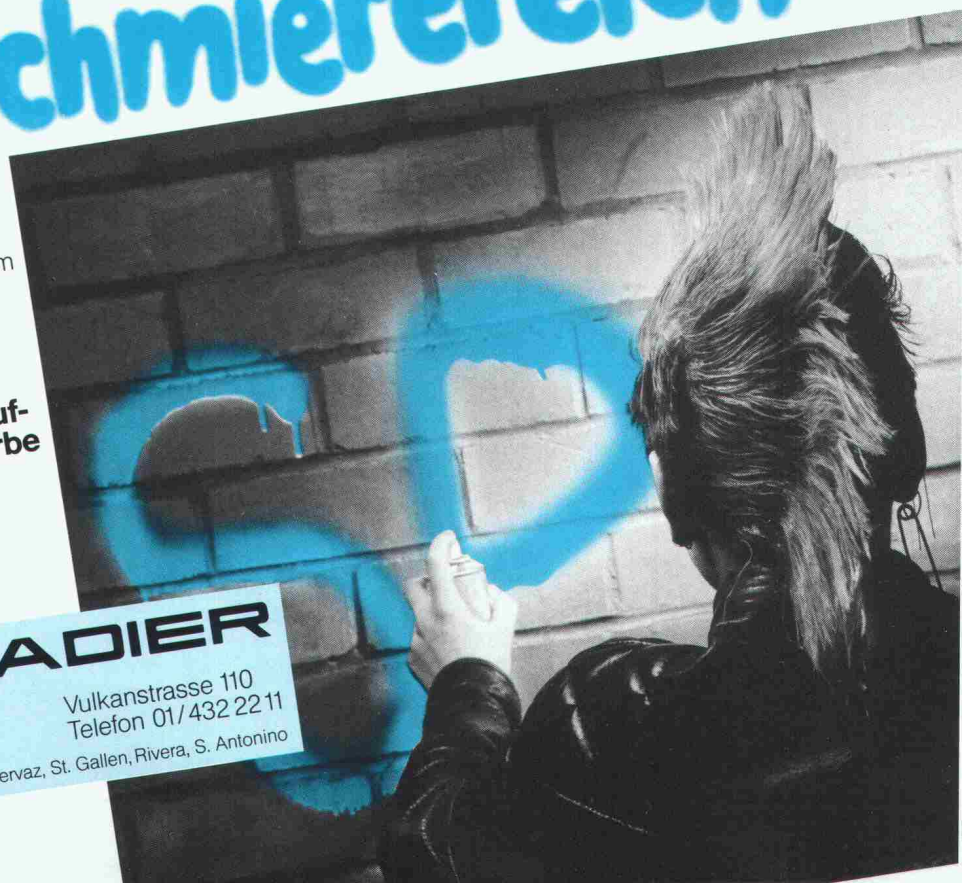


## MEYNADIER

Meynadier + Cie AG  
8048 Zürich

Ecublens, Bern, Biel, Luzern, Untervaz, St. Gallen, Rivera, S. Antonino

Vulkanstrasse 110  
Telefon 01/432 22 11

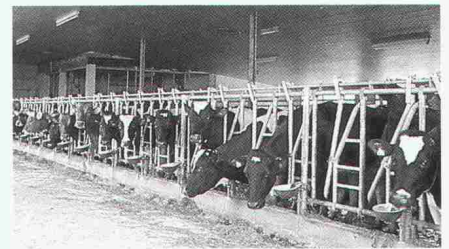


# „Ich bin die grüne Wärmedämmplatte. Mich können Sie ruhig abspritzen.“

In Ställen herrscht meist extrem feuchtes Klima. Staub und Streu verschmutzen Wände und Decken, deshalb müssen sie dann und wann abgespritzt werden.

Bei einer Stalldecke aus Styrodur® ist das leicht möglich, denn Styrodur ist feuchtigkeitsunempfindlich und druckfest, mit verdichteter Schäumhaut an beiden Oberflächen.

Styrodur-Platten dämmen hervorragend, so daß die von den Tieren abgegebene Wärme ausreicht, den Stall ohne zusätzliche Wärmequelle warmzuhalten.



Decken aus Styrodur sind leicht zu montieren und bieten in ihrer Farbgebung einen angenehmen Anblick und eine beruhigende Atmosphäre. Bitte fordern Sie weitere Informationen an, wenn Sie mehr wissen wollen über Styrodur, die grüne Wärmedämmplatte mit den vielen Einsatzmöglichkeiten im Hoch- und Tiefbau.

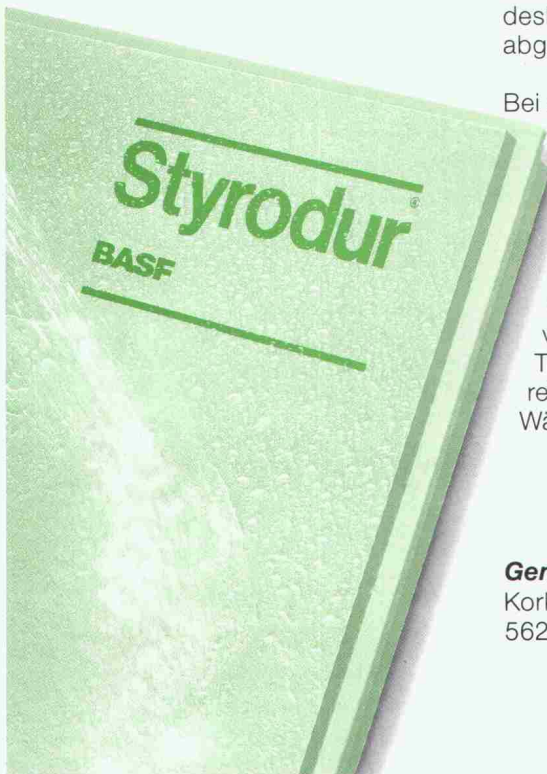
**Styrodur von BASF.  
Grün und gut.**

**Generalvertrieb in der Schweiz:**

Kork AG, Kunststoffwerke  
5623 Boswil, Telefon 057/47 11 44

BASF (Schweiz) AG  
8820 Wädenswil/Au

**BASF**



Vertrauen Sie  
unserer  
jahrzehntelangen  
Erfahrung  
im Elementbau

Verlangen Sie unsere  
Dokumentation



**HE Hector Egger AG  
baut vorfabriziert**

Hector Egger AG, Holzbau + Generalbau, 4900 Langenthal, Tel. 063 22 33 55  
Hector Egger Oberriet AG, Holzbau, 9463 Oberriet SG, Tel. 071 78 16 32

A propos Wärmedämmung:

# Ein heisser Tip



Man mag zum Umweltschutz stehen wie man will – ein heisser Tip zum Thema Sparen ist immer eine gute Sache.

Planet ist ein heisser Tip in der Spardiskussion. Weil Planet dem Gesetz «Kleine Ursache – grosse Wirkung» folgt: Planet lässt nämlich nichts anderes als

Türspalten verschwinden – und hält so Wärme zurück: Ein einfacher, geräuschloser und wartungsfreier Mechanismus, der in die Türe (auch nachträglich) eingebaut wird, hilft Ihnen aktiv Energiesparen. Darüber hinaus schützt er vor Zugluft und Lärm – und das alles schwellenlos auf jedem Boden.

Ein heisser Tip zu einem heissen Thema!

Informieren Sie sich beim Beschlüge-Fachhandel oder direkt beim Hersteller.



Schallschutz –



Zuglufteliminierung

## Planet

Planet Matthias Jaggi, Eigentalstrasse 7, 8309 Nürensdorf, Tel. 01/836 45 55

C/AR/AT



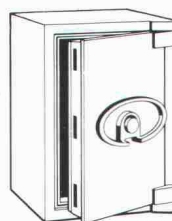
# SO SICHER, WIE ES JEDEN ABEND DUNKEL WIRD.

So sicher, wie es jeden Abend dunkel wird, so sicher sollten Sie Ihre Wertsachen, Forschungsergebnisse, betriebswichtigen Dokumente, Magnetbänder, Disketten usw. aufbewahren können.

Doch Sicherheit ist relativ, und lange nicht alle Risiken sind durch Versicherungen abdeckbar.

So sind in der Schweiz Securitas-Wächter innerhalb eines Jahres auf rund 1400 unverschlossene Kassen- und Panzerschränke gestossen.

Sicherheit verträgt keine Kompromisse. Deshalb bieten BAUER Einbruch- und Feuerschutz-Schränke mit dem revolutionären Schliess-System EKS-16 den höchstmöglichen Schutz, auch vor menschlichem Versagen. Wenn Sie Verantwortung für Werte aller Art zu tragen haben, fordern Sie unsere E+F-Dokumentationsmappe an.



## BAUERSICHER.

**Damit morgen die Sonne wieder aufgeht.**

Senden Sie mir bitte  
die E+F-Dokumentationsmappe.

Name \_\_\_\_\_

Firma \_\_\_\_\_

Strasse \_\_\_\_\_

### BAUER

**Bauer Kassenfabrik AG**  
Hofwisenstrasse 20  
CH-8153 Rümlang  
Telefon 01 817 20 61

# Der wirtschaftliche neue Distanzkorb der Von Roll hat Struktur.

## Sein Name lautet: **DKfix**<sup>®</sup>

DKfix<sup>®</sup>  
mit Kunststofffüssen



Die Umsatzzahlen der Distanzkörbe steigen. In einem stagnierenden Markt heisst das, dass ihre wirtschaftlichen Vorteile erkannt werden. Vor allem der Vorteil vom einfacheren und dadurch rascheren Verlegen.

DKfix, der neue Distanzkorb, verhindert durch eine regelmässige Struktur seiner Tragstäbe das unerwünschte Hin- und Herrutschen der Armierungsstäbe auf dem Distanzkorb.

Da er nicht mehr kostet als ein konventioneller Distanzkorb, ist DKfix heute die wirtschaftliche Methode, Armierungsstäbe und -Netze zu verlegen.

## Alle **DKfix**<sup>®</sup> Vorteile gibt es auch mit **Auflagedraht**.

## Der Distanzkorb heisst dann: **DKfixA**<sup>®</sup>

DKfixA<sup>®</sup>  
mit 2 Auflage-  
drähten zur  
Abstützung auf der  
unteren Armierung



Für Armierungen auf einer Isolation und für Wandarmierungen geben viele Fachleute einem auf der unteren Armierung aufliegenden Distanzkorb den Vorzug.

Von Roll hat für diese Anwendungsfälle das praktische und wirtschaftliche DKfix-System adaptiert. In der Ausführung mit Auflagedrähten heisst der neue Distanzkorb: DKfixA. (A für aufliegend).

Wenn Sie sich genauer über die neuen DKfix Distanzkörbe informieren wollen, dann rufen Sie uns doch einfach an: Telefon 065 34 11 51, Herr Krauss oder Herr Spring  
Von Roll AG, Departement Stahlprodukte, 4563 Gerlafingen.

**VonRoll**



## **ABDICHTUNG nach Mass!**

**Abdichtung von  
Betonbauwerken  
jeglicher Art mit dem  
rissüberbrückenden,  
vollflächig haftenden  
Flüssigkunststoff:**

*efkaprene TM*

**Kilcher hält dicht.  
Jahrzehnte lang.**

Kilcher AG, 4565 Recherswil  
Tel. 065 / 35 16 35

***Kilcher***