

Objektyp: **TableOfContent**

Zeitschrift: **Schweizer Ingenieur und Architekt**

Band (Jahr): **105 (1987)**

Heft 25

PDF erstellt am: **08.08.2024**

Nutzungsbedingungen

Die ETH-Bibliothek ist Anbieterin der digitalisierten Zeitschriften. Sie besitzt keine Urheberrechte an den Inhalten der Zeitschriften. Die Rechte liegen in der Regel bei den Herausgebern.

Die auf der Plattform e-periodica veröffentlichten Dokumente stehen für nicht-kommerzielle Zwecke in Lehre und Forschung sowie für die private Nutzung frei zur Verfügung. Einzelne Dateien oder Ausdrucke aus diesem Angebot können zusammen mit diesen Nutzungsbedingungen und den korrekten Herkunftsbezeichnungen weitergegeben werden.

Das Veröffentlichen von Bildern in Print- und Online-Publikationen ist nur mit vorheriger Genehmigung der Rechteinhaber erlaubt. Die systematische Speicherung von Teilen des elektronischen Angebots auf anderen Servern bedarf ebenfalls des schriftlichen Einverständnisses der Rechteinhaber.

Haftungsausschluss

Alle Angaben erfolgen ohne Gewähr für Vollständigkeit oder Richtigkeit. Es wird keine Haftung übernommen für Schäden durch die Verwendung von Informationen aus diesem Online-Angebot oder durch das Fehlen von Informationen. Dies gilt auch für Inhalte Dritter, die über dieses Angebot zugänglich sind.

Ein Dienst der *ETH-Bibliothek*
ETH Zürich, Rämistrasse 101, 8092 Zürich, Schweiz, www.library.ethz.ch

<http://www.e-periodica.ch>

Schweizer Ingenieur und Architekt

Schweizerische Bauzeitung

Verlags-AG der Akademischen-technischen Vereine

105. Jahrgang 18. Juni 1987 Heft 25/1987 Erscheint wöchentlich

Redaktion

«Schweizer Ingenieur und Architekt»

Rüdigerstrasse 11
Postfach 630, 8021 Zürich
Tel. 01/201 55 36

Redaktoren:

Druck:

Offset + Buchdruck AG, Zürich

Bruno Odermatt,
dipl. Arch. ETH/SIA

Nachdruck von Bild und Text,
auch auszugsweise, nur mit schriftlicher
Zustimmung der Redaktion
und mit genauer Quellenangabe.

Hans U. Scherrer,
dipl. Ing. ETH/SIA

Abonnemente

Schweiz:

1 Jahr Fr. 170.—
½ Jahr Fr. 89.50
Einzelnummer Fr. 6.50

Postcheck: «Schweizer Ingenieur
und Architekt», 80-6110 Zürich

Ausland:

1 Jahr Fr. 185.—
½ Jahr Fr. 96.—
Einzelnummer Fr. 7.50

Ermässigte Abonnemente für
Mitglieder des GEP, des BSA, der
ASIC, des STV und für Studenten

SIA-Normen und Dokumentationen sind nur erhältlich
beim SIA-Generalsekretariat
Selnaustrasse 16, Postfach,
8039 Zürich, Tel. 01/201 15 70

Bestellungen für Abonnemente
und Einzelnummern sowie Adress-
änderungen von Abonnemen-
ten an die Redaktion; Adressänderungen
von SIA-Mitgliedern an das
SIA-Generalsekretariat

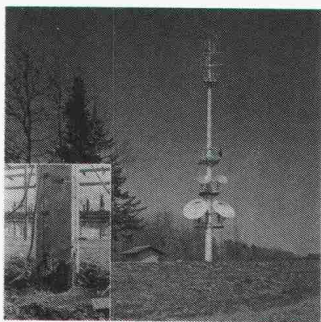
Anzeigenverwaltung

IVA AG für internationale Werbung

Hauptsitz:
Mühlebachstrasse 43
8032 Zürich
Tel. 01/251 24 50
Telefax 01/251 27 41

Filiale Lausanne:
Pré-du-Marché 23
1004 Lausanne
Tel. 021/37 72 72

zum Titelbild



GRAM-Antennenmasten

Die GRAM-Antennenmasten aus Stahlbeton oder Vorspannbeton sind die ideale Lösung aller Ihrer Probleme für Radio- bzw. Fernsehübertragung.

Sie benötigen sehr wenig Platz am Boden, erfordern keinen Un-

terhalt und passen sich perfekt der Umwelt an.

Dank ihrer Steifigkeit ist die Qualität der Übertragung auch bei strengsten Temperatur- und Windverhältnissen gewährleistet.

Ausserdem haben unsere Erfahrungen mehrere Male gezeigt, dass die GRAM-Antennenmasten sehr gut Sprengstoffsabotageakten widerstehen... (siehe Foto), ein Vorteil, den man manchmal vergisst!

Bei schwierigen Transport- bzw. Zufahrtsbedingungen können die GRAM-Antennenmasten auch mehrteilig hergestellt werden.

GRAM SA 1523 Villeneuve
Tel. 037/64 20 21

Offizielles Organ:

Schweizerischer Ingenieur- und Architektenverein (SIA)

Gesellschaft Ehemaliger Studierender der ETH Zürich (GEP)

Schweizerische Vereinigung Beratender Ingenieure (ASIC)

Inhalt

Prof. Hans Grob zum 70. Geburtstag

Hans Grob zum 70. Geburtstag, Von K. Suter, Zürich	763
Formation, recherche et innovation dans la construction. Par R. Crottaz, Lausanne	764
Entwicklung eines Gerätes zur Messung der Querunebenheit. Von K. Dietrich, Zürich	766
Ausführungsaspekte bei Tunnelanierungen. Von R. Fechtig, Zürich	767
Betriebssimulation von Eisenbahnnetzen. Von P. Giger, Zürich	771
Zur Optimierung der Oberflächeneigenschaften von Fahrbahnen. Von S. Huschek, Berlin	773
Die Statische Wirkungsweise eines im Tagbau erstellten Tunnelgewölbes. Von K. Kovari und A. Tisa, Zürich	776
Die Achslastproblematik: ein relativierter Dauerbrenner. Von I. Scazziga, Zürich	779
Felsanker im Untertagebau - ein Segen? Von R. Schmid, Zürich	780
Schweizerische Beiträge zur technischen Entwicklung im Betonbelagsbau. Von W. Wilk, Wildegg	782
Die Eisenbahn zwischen Theorie und Praxis. Von H. Brändli, Zürich	787
Sprengung der alten Rotbachbrücke. Von P. Meili und W. Ammann, Zürich	788
Energietechnik SIA-Energiepreis 1988 - Auszeichnung energiegerechter Bauten	793

Wettbewerbe

Umbau Hollenweg 3, Arlesheim (E). Wohn- und Gewerbeerbau in Burgdorf (E). Werkgelände für die Städtischen Werke Dübendorf (E). Neubau des Staatsarchives Luzern (E). Saalbau Scherermatte in Hochdorf LU (E). Gemeindehaus Unterehrendingen AG (E). Musée cantonal d'archéologie et centre de recherches en archéologie préhistorique à Hauterive-Chemprévevres NE (E). Gemeindezentrum im Ried, Landquart GR (A)	793
Bahnhofareal Selnau, Zürich (D)	795

Umschau

SIA-Mitteilungen

Aktuelles aus dem Normenschaften des SIA. Tagung «Fenster - Energie»	803
--	-----

SIA-Fachgruppen

Professionelles Projektmanagement für den Bauherrn	804
--	-----

B-Seiten

Laufende Wettbewerbe. Wettbewerbsausstellungen. Neu in der Tabelle. Aus Technik und Wirtschaft. Weiterbildung. Tagungen. Vorträge. Stellenvermittlung	B 105-108
---	-----------

Im nächsten Heft

SIA-Tag Aarau

(Änderungen vorbehalten)

Ingénieurs et architectes suisses

Adresse: En Bassenges, 1024 Ecublens, Tél. 021 / 47 20 98

No 11/1987

Urbanisme

Carouge: courants architecturaux et mémoire du passé, par Pierre Baertschi et Sabine Nemeç-Piguet

177

Architecture

Luigi Bagutti: un architecte «milanais» dans la ville sarde, par Leila El Wakil

190

Vie de la SIA

192

Produits nouveaux

B 81