

Objekttyp: **Advertising**

Zeitschrift: **Schweizer Ingenieur und Architekt**

Band (Jahr): **105 (1987)**

Heft 44

PDF erstellt am: **12.07.2024**

Nutzungsbedingungen

Die ETH-Bibliothek ist Anbieterin der digitalisierten Zeitschriften. Sie besitzt keine Urheberrechte an den Inhalten der Zeitschriften. Die Rechte liegen in der Regel bei den Herausgebern.

Die auf der Plattform e-periodica veröffentlichten Dokumente stehen für nicht-kommerzielle Zwecke in Lehre und Forschung sowie für die private Nutzung frei zur Verfügung. Einzelne Dateien oder Ausdrucke aus diesem Angebot können zusammen mit diesen Nutzungsbedingungen und den korrekten Herkunftsbezeichnungen weitergegeben werden.

Das Veröffentlichen von Bildern in Print- und Online-Publikationen ist nur mit vorheriger Genehmigung der Rechteinhaber erlaubt. Die systematische Speicherung von Teilen des elektronischen Angebots auf anderen Servern bedarf ebenfalls des schriftlichen Einverständnisses der Rechteinhaber.

Haftungsausschluss

Alle Angaben erfolgen ohne Gewähr für Vollständigkeit oder Richtigkeit. Es wird keine Haftung übernommen für Schäden durch die Verwendung von Informationen aus diesem Online-Angebot oder durch das Fehlen von Informationen. Dies gilt auch für Inhalte Dritter, die über dieses Angebot zugänglich sind.



Gestaltungsvielfalt mit Swissform Bogenglas

Swissform Bogenglas von Glas Trösch – das gebogene Architekturglas für alle Anwendungsgebiete, als Einfach- oder Isolierglas: Wintergärten, Erker, Lichthöfe, Dachverglasungen, Glaskuppeln, Schaufenster, Fussgängerpassagen oder Bushaltestellen.

Swissform Bogenglas ist auch kombinierbar mit Schallschutz und Einbruchschutz.

Bogenglas? Natürlich von Glas Trösch

Glas Trösch AG
Isolierglasfabrik, Glashandel,
Sicherheitsglasfabrik
4922 Bützberg
Telefon 063/42 11 55

Weitere Unternehmen der Glas Trösch Gruppe in Bolligen, Pratteln, Oberkulm, St. Gallen, Zürich, Bulle, Malans

glaströsch
glaströsch
glaströsch

Verbundpfähle

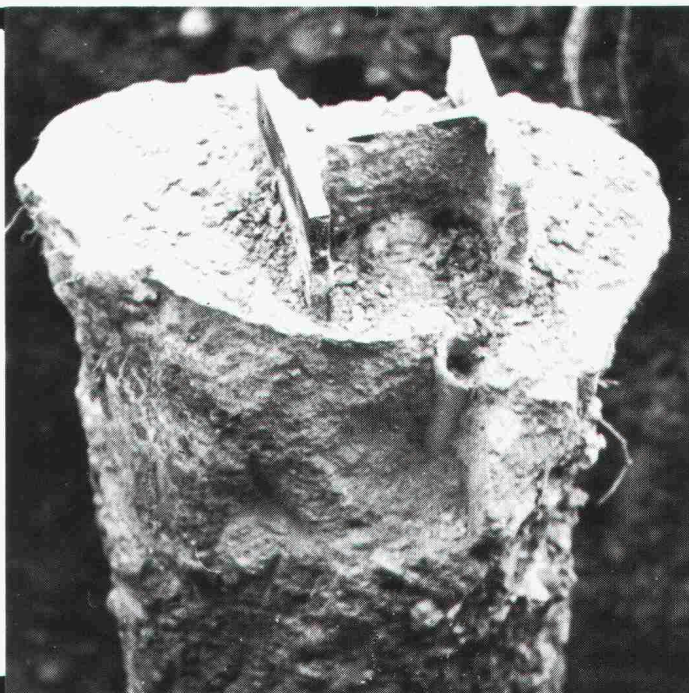
Stahlprofil mit Betonmantel

- Ausführung mit Schreitbagger, Hochbaukran oder Kleinstramme für Fundamentverstärkungen (h = 1,90 m)
- auch für beengte und schwer zugängliche Baustellen
- kein Kieskoffer erforderlich
- auch für Kleinbaustellen und Unterfangungen wirtschaftlich

GREUTER GRUNDBAU AG

8182 HOCHFELDEN
POSTFACH 26
TELEFON 01/860 70 78

Pressvortriebe
Rammvortriebe
Pfahlfundationen
Grundwasserabsenkungen

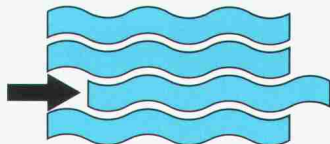


Ingenieure! Architekten!

Wir sind Ihre Partner für Arbeiten mit dem Höchstdruck-Wasserstrahl.

Verlangen Sie

- Ausschreibungsunterlagen
- Musterdevis
- Technische Information



Schweizerischer Fachverband für Hydrodynamik am Bau
Postfach 71, 5303 Würenlingen

Verbandsmitglieder:

Paul Baldini AG, **Altdorf**; Hydrojet AG, **Basel**; Fritz Maeder AG, **Burgdorf**; Kaufmann AG, **Klingnau**; Renesco AG, **Otel-fingen**; Kehrli AG, **Thun**; Granella AG, **Würenlingen**; AG Heinr. Hatt-Haller, **Zürich**; Reprojek Bausanierungs AG, **Zürich**; Spaltenstein AG Hoch + Tiefbau, **Zürich**.

*Wer auf Qualität baut, baut feuerverzinkt.
Denn: Feuerverzinkt hält's länger.*



Feuerverzinkung:
Wirtschaftlichster Korrosionsschutz
für Stahlbauten. Schützt
jahrzehntelang vor Korrosion.
Wartungsfrei & sorgenfrei.



**Verzinkerei
Pratteln AG**

Feuerverzinkung, 4133 Pratteln
☎ 061 · 8150 22, ☒ 968 097 vepr

Dicht, dichter... SCHICHTEX- system.

Im Hallenbau
der **wind-** und
wasserdichte
Dachaufbau.



Bau + Industribedarf AG
4104 Oberwil / BL Tel. 061 30 40 30

Für Schalter zu ANSON:



Stufenlose Drehzahlregler

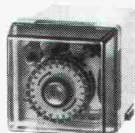
Für alle Ventilatoren, Gebläse, Absaug- und Reinluftgeräte etc. AP-, UP- und Einbaumontage. 220 und 380 V. Preisgünstig.



Zeitschalter- Kombinationen

Für Ventilatoren und Infrarotstrahler in Bad/WC, Treppenhausbeleuchtung etc. IC-Technik. Viele Ausführungen.

Ab Fr. 54.-



Zeitschaltuhren in vielen Ausführungen

Mit Zeitscheiben oder Digitalanzeige. Bis 8 Kanäle. Für AP- oder Einbau-Montage. Preisgünstig!

Fragen Sie uns an! ANSON AG 01/461 11 11
Friesenbergstrasse 108 8055 Zürich

Enorm leistungsfähig
und preisgünstig!

ARKEY/ARCON CAD 3D Workstation
mit aut. Massenauszug, mausgesteuert unter GEM.
inkl. A1 Plotter und Einschulung ab

Denkbar einfach
zu erlernen und
zu bedienen

Fr. 27'700.-
sofort lieferbar!

**Jenex
INFORMATIK**

Ihr Partner
für CAD

Wohlerstrasse 59, 5612 Villmergen
Tel. 057 22 03 05

Die Nase vorn
im Haushalt.



Ab Fr. 1950.-
Mehr als Prestige!

WINTERGÄRTEN

Wohnen in neuen Dimensionen



Der Wintergarten ist Ausdruck einer neuen Wohnphilosophie. Er ermöglicht die feinfühligste Auseinandersetzung mit Natur und Umwelt. Gerne orientieren wir Sie über das umfassende Heglas Isolierglas-Programm für Wintergärten. Verlangen Sie unsere Dokumentation.

**glatrösch
glatrösch
glatrösch**

Glas Trösch AG, Isolierglasfabrik,
Glashandel, Sicherheitsglaswerk
4922 Bützberg, Telefon 063 42 11 55

COUPON für eine Gratisdokumentation «Wintergärten»

Absender: _____

Sachbearbeiter: _____

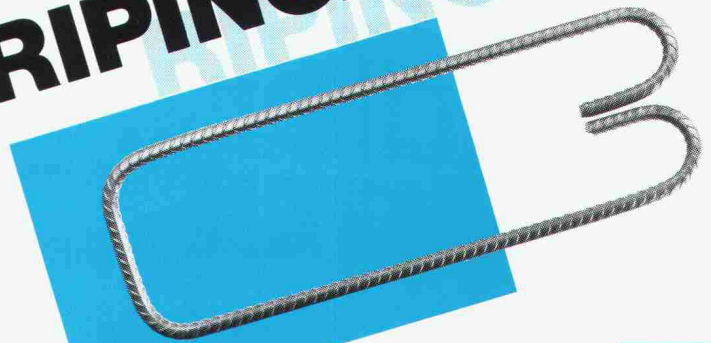
Bitte einsenden an: Glas Trösch AG, 4922 Bützberg

SIA

**Rostfreier Cr Ni Mo (V 4A) und Cr Ni (V 2A)
Rundstahl – gerippt, ϕ 3–14 mm**

RIPINOX bietet der Bauindustrie von seiner Beschaffenheit her echte Vorzüge. Sein Anwendungsbereich ist überall dort, wo Sicherheit und lange Lebensdauer (Wirtschaftlichkeit) eine wichtige Rolle spielen, wie z.B.: Anschlussarmierungen aller Art.

RIPINOX[®]



14/D

PFLÜGER + PARTNER AG

Korrosionssichere Stähle für das Baugewerbe

Kirchlindachstrasse 98 3052 Zollikofen
Telefon 031 57 62 12 Telefax 031 57 52 87

NED

500
Electronic Designer

Zeitaufwendiges und umständliches Beschriften von Zeichnungen gehört der Vergangenheit an.

Aktionspreis Fr. 2'800.–

WE - WE Handels AG Schaffhauserstrasse 424
8050 Zürich, 01 / 302 04 28

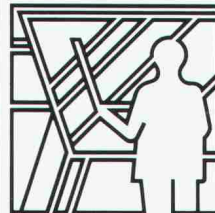


Neuheit

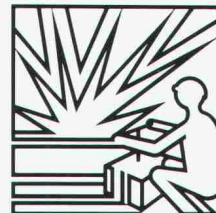
Senden Sie mir gratis die Dokumentation über NED 500
Name
Firma
Strasse
PLZ / Ort

2

c.a.b. creative agency baden



Projektierung



Ausführung

Projektierung

Beratung und Projektierung von Felsabträgen, Untertagebauten, Demolitionen, Felssturzsanierungen.

Ausführung

Ausführung von Bohr- und Sprengarbeiten bei Felsabträgen, Gewinnungssprengungen, Abbruchsprengungen, Felssturzsanierungen.

Messung

Bestandesaufnahmen, Erschütterungsmessungen und Analysen durch eigene Spezialisten.

Schulung

Sprengtechnische Informations- und Schulungskurse, Fachorganisation des VSSF gem. VO Art. 27.2.

Handel

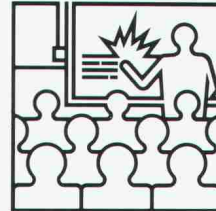
Verkauf von Spreng- und Zündmaterialien, Sicherungs- und Lagereinrichtungen – Systeme HÖDEL und BTR-PREBETON – für Sprengstoffhändler und Verbraucher.

Gutachten

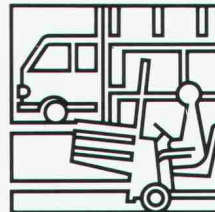
Gutachten im Zusammenhang mit Sprengarbeiten bei Gerichts- und Versicherungsfällen.



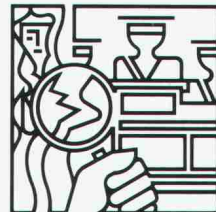
Messung



Schulung

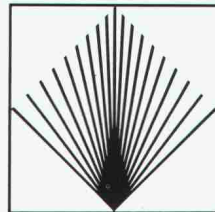


Handel



Gutachten

Gesellschaft für angewandte Sprengtechnik AG
Hinterbühlstrasse 3
CH-8307 Effretikon ZH
Tél. 052/32 25 32/33



GEFAS

Reposit AG · Helgenstr. 21 · Postfach · 8403 Winterthur · 052 27 17 21

REPOSIT

Die Bodenmacher aus Winterthur.

Kunstharz • Hartsteinholz • Hartbeton

Mitglieder der ASIC:

- Bauingenieure
- Elektro-, Maschinen- und Betriebsingenieure
- Forst-, Kultur- und Vermessungsingenieure, Geometer
- Geologen und Geotechnik-Ingenieure
- weitere Naturwissenschaftler

ASIC Genève

Jacques Bauty, 1234 Vessy
Bourquin & Stencek SA, 1208 Genève
Erricos Lygdopoulos, 1204 Genève
J.-C. Ott SA, 1226 Thônex
Perreten et Milleret SA, 1227 Carouge
André Sumi, Georges Babel, 1205 Genève
Tremblet & Cie SA, 1201 Genève
Zimmermann & Schutzlé, 1213 Onex

ASIC Vaud

Agriforest, Ingénieurs-conseils SA,
1038 Bercher
Pierre Bisenz, 1000 Lausanne
Burri & Perreten SA, 1400 Yverdon-les-Bains
A. Chassot, 1066 Epalinges
Jean-Marc Duvoisin, 1009 Pully
Hunziker et Marmier SA, 1005 Lausanne
A. Kugler SA, 1006 Lausanne
Matter Ingénieurs SA, 1000 Lausanne
Richardet et associés SA,
1400 Yverdon-les-Bains
Arthur Spagnol, 1018 Lausanne

ASIC Valais

Michel Andenmatten, 1950 Sion
CERT SA, 1952 Sion
Jean-Claude Coutaz, 1950 Sion
B. Deléglise et P. Tremblet, 1950 Sion
André Gross, 1950 Sion
Hünenwadel + Häberli Sion SA, 1950 Sion
KBM Bureau d'ingénieurs civils SA, 1950 Sion
Ribordy & Luyet SA, 1952 Sion
Pierre Roulet, 1950 Sion
Pierre Wyer, 1907 Saxon

ASIC Fribourg

A. Barras, 1630 Bulle
Brasey, Bureau d'ingénieurs, 1701 Fribourg
Clément + Bongard, 1700 Fribourg
Dr. Denis Geinoz, 1700 Fribourg
Claude von der Weid, 1700 Fribourg
Zwick, Gicot SA, 1700 Fribourg

ASIC Neuchâtel/Jura

AJS Allemand Jeanneret Schmid SA,
2001 Neuchâtel
ATB SA Ingénieurs conseils, 2740 Moutier
Yves Berger, 2017 Boudry
Erard & Dr. Mathys, 2800 Delémont
Hofmann, Robadey et Walther SA,
2900 Porrentruy
Mertenat, ingénieur conseil, 2740 Moutier
Gérard Stampbach, 2800 Delémont

ASIC Bern

Bächtold AG, 3006 Bern
Bernet + Weyeneth, 3006 Bern
F. Bianchetti, 2502 Biel
Collioud + Gerber, 3770 Zweisimmen
A. Flotron AG, 3860 Meiringen
Gonin-Zeerleder, 3015 Bern
Guyer + Kiener AG, 3006 Bern
Th. Hohl, 3036 Dettligen
Bernhard Kauter, 2560 Nidau
Peter Kellerhals und Charles Haefeli, Dres,
3011 Bern
E. Kissling, 3005 Bern
Lerag Engineering AG, 3011 Bern
Locher Geotechnik, 3067 Boll
Luder & Perrochon, 3005 Bern
M. Lüthy, 3011 Bern
Marchand & Marchand, 3005 Bern
Dr. Mathys & Partner, 2502 Biel
Moor & Hauser AG, 3011 Bern
H.J. Neuenchwander, 3123 Belp

Neuenchwander, Weber + Zeltner AG,
3123 Belp
A. Rufer, 2520 La Neuveville
Schmid & Pletscher AG, 2560 Nidau
R. Schwarz AG, 3600 Thun
smt Steiner Marchand Türlér AG, 3006 Bern
Werner Spring, 3600 Thun
Stocker + Partner, 3006 Bern
Walder AG, 3073 Gümliigen
Dr. Walder + Partner AG, 3073 Gümliigen
Wanzenried + Hager, 3000 Bern
Weber + Brönnimann AG, 3006 Bern

ASIC Ticino

Rodolfo Andreotti, 6600 Locarno
Bernardoni e Del Cadia, 6900 Lugano
Francalberto Bernasconi, 6830 Chiasso
Marco De-Carli, 6600 Locarno
Kessel + Blaser SA, 6901 Lugano
Lombardi Engineering, 6601 Locarno
Luigi Pini, 6900 Lugano
Rima SA, 6600 Locarno

ASIC Innerschweiz

H. Bachmann AG, 6003 Luzern
Dr. H. Bendel, 6033 Buchrain
A. Birchler AG, 6430 Schwyz
Hegglin + Tihanov, 6300 Zug
HSK Ingenieur AG, 6403 Küssnacht am Rigi
Kost + Nussbaumer + Partner, 6210 Sursee
Josef Mattmann, 6275 Ballwil
P. Mühleemann AG, 6030 Ebikon
Franz Pfister AG, 6430 Schwyz
Schubiger AG, 6004 Luzern
Bernhard Trachsel, 6006 Luzern
Ingenieure WSB, 6020 Emmenbrücke

ASIC Aargau/Solothurn

Beer Schubiger Benguerel & Partner,
4500 Solothurn
Bruno Fent, 5703 Seon
Frey + Gnehm AG, 4600 Olten
Dr. M. Grenacher und Partner, 5200 Brugg
Hegglin + Tihanov, 4600 Olten
Dr. Felix P. Jaecklin, 5400 Ennetbaden
Oskar Keller, 4500 Solothurn
R. Meyer + G. Senn + W. Erne, 5400 Baden
Minikus, Witta und Partner, 5400 Baden
Th. Müller, 4500 Solothurn
Paul Schmid, 5607 Hägglingen
Dr. J. F. Schneider + Dr. F. Matousek,
5400 Baden
Stahel, Büro für Forst- und Umweltspl.,
8964 Rudolfstetten
Walter + Porta, 5200 Brugg

ASIC Basel

Blattner, 4450 Sissach
Cyrill J. Burger AG, 4051 Basel
Eglin Ristic AG, 4051 Basel
Gysin & Ehrsam AG, 4133 Pratteln
Hepp + Graf, 4058 Basel
Alfred Jaggi, 4052 Basel
Kiefer & Studer AG, 4153 Reinach
J. Ochsner + F. Grenacher, 4058 Basel
Studer + Partner Basel AG, 4056 Basel
Trefzer + Rosa, 4020 Basel
Weiss Guillod Gisi, 4002 Basel

ASIC Zürich

ACSS AG, dipl. Bauingenieure, 8050 Zürich
Amstein + Walthert AG, 8008 Zürich
D. J. Bänziger + Partner, 8027 Zürich
Barbe AG, 8008 Zürich
Basler & Hofmann, Ingenieure und Planer AG,
8029 Zürich
Ernst Basler & Partner AG, 8702 Zollikon

Benno Bernardi, 8006 Zürich
Bossard Lutz Münger, 8600 Dübendorf
Hans F. Büchi, 8702 Zollikon
Dr. U.P. Büchi und E.R. Müller AG, 8121 Benglen
D & F Dietschweiler AG / Peter Frey AG,
8034 Zürich
Eichenberger AG, 8006 Zürich
Fietz AG, 8022 Zürich
Hans Rudolf Fietz, 8700 Küssnacht
FSG Frei, Schneider & Guha AG, 8049 Zürich
Fuchs AG, 8404 Winterthur
Groebli + Brauchli, 8035 Zürich
GSS Glauser Studer Stüssi Ingenieure AG,
8032 Zürich
Hans Haag, 8704 Herrliberg
Dr. H. Halter, 8006 Zürich
Heierli AG, 8033 Zürich
Robert Henauer AG, 8038 Zürich
Hochstrasser Consulting AG, 8001 Zürich
Christof Hugentobler, 8624 Grüt
Hünenwadel + Häberli Zürich AG, 8034 Zürich
von Ins + Knecht, 8026 Zürich
Planungsbüro Jud, 8006 Zürich
Kamm + Stähli, 8907 Wettswil
Hansruedi Keller, 8625 Gossau
Keller & Würmli, 8032 Zürich
Dr. Tihamer Konecz, 8053 Zürich
P. Marti AG, 8708 Männedorf
Minikus, Witta und Partner, 8032 Zürich
Dr. von Moos AG, 8037 Zürich
Neukom + Zwicky, 8302 Kloten
V. Oehninger, 8401 Winterthur
Dr. Pfaffinger + Dr. Walder AG, 8032 Zürich
Pfeiffer Bauingenieure, 8408 Winterthur
F. Preisig AG, 8050 Zürich
Ruckstuhl + Münchinger, 8404 Winterthur
SAG G. Spahn AG, 8042 Zürich
SCE Surface-Protection Consult Engineering,
8634 Hombrechtikon
Dr. H. R. Schalcher, 8008 Zürich
Dr. Ulrich Schär AG, 8032 Zürich
Ulrich Schellenberg, 8004 Zürich
Schindler Haerter AG, 8002 Zürich
A. W. Schmid + Partner, 8023 Zürich
Dr. J.F. Schneider + Dr. F. Matousek,
8706 Feldmeilen
Schubiger AG, 8008 Zürich
Heinz Schürer, 8001 Zürich
Sennhauser, Werner & Rauch AG, 8952 Schlieren
Sigma Bauingenieure AG, 8032 Zürich
SKS Ingenieurbüro AG, 8006 Zürich
SNZ Ingenieurbüro AG, 8050 Zürich
E. Stucki + H. Hofacker, 8006 Zürich
Studer & Bossard, 8002 Zürich
Guido Suter, 8032 Zürich
Edy Toscano AG, 8037 Zürich
Andrin Urech, 8006 Zürich
Vckovski + Partner, 8057 Zürich
Dr. Vollenweider AG, 8032 Zürich
E. Wädensweiler, 8610 Uster
Walt + Galmarini Ingenieure AG, 8032 Zürich
H. Weimer, 8050 Zürich
Winiger, Kränzlin + Partner, 8001 Zürich
Ernst Winkler + Partner AG, 8307 Effretikon
Wolf, Kropf & Zschaber, 8053 Zürich
Gerd-Ulrich Wulff, 8494 Bauma
P. Zaruski, 8006 Zürich
Dr. Ing. W. Ziemba, 8049 Zürich

ASIC Ostschweiz

D. J. Bänziger + A. J. Köppel, 9470 Buchs
Brunner Kunz Meile, 9000 St. Gallen
Büchi + Müller AG, 8500 Frauenfeld
Fürer + Bergflödt AG, 9000 St. Gallen
Grundbauberatung AG, 9000 St. Gallen
AG Werner Keller, 8280 Kreuzlingen
R. Schlaginhaufen, 8500 Frauenfeld
Hansruedi Signer, 9000 St. Gallen
Fredy Unger AG, 7000 Chur
Otto Vettiger AG, 8590 Romanshorn
Wieser + Co., 9000 St. Gallen
Wildberger + Schuler, 8200 Schaffhausen
Zähner + Wenk St. Gallen AG, 9001 St. Gallen

ASIC Schweizerische Vereinigung Beratender Ingenieure
Sekretariat: Jupiterstrasse 45/207, Postfach 95, 3000 Bern 15, Tel. 031 / 32 32 12



Werner Klinke AG
Ingenieurbüro für
Hoch- und Tiefbau
Schürbungertweg 15
8302 Kloten
Telefon 01 814 16 00

sucht

Eisenbetonzeichner(in)

Eintritt sofort nach Vereinbarung.

Von der Idee
bis zur Ausführung

In unserem Bereich Bauwesen könnten Sie als

ARCHITEKT

eingesetzt werden.

Welche Aufgaben würden Sie bei uns übernehmen?

- Leiten von Projekten für Neu- und Umbauten in den Sulzerwerken und für Kundenaufträge im Ausland
- Lösen von Problemen, die bei der Verwirklichung eines Projekts auftreten
- Budget- und Kostenplanung

Unsere Vorstellungen von Ihnen?

Nebst einer Ausbildung als Architekt wäre Erfahrung im Hoch- und Innenausbau sowie im Submissionswesen eine sehr gute Grundlage für diese Stelle. Englisch- und/oder Französischkenntnisse sind von Vorteil.

Falls Sie Interesse haben, besteht nach einer sorgfältigen Einarbeitung die Möglichkeit, die Leitung des Hochbaubüros zu übernehmen.

Rufen Sie uns bitte an oder senden Sie uns Ihre Bewerbung.

Gebrüder Sulzer Aktiengesellschaft

Personalstelle MF
8401 Winterthur
Herr M. Rohrbach, Tel. 052 / 81 59 81

3333

SULZER
Wer baut, denkt
an die Zukunft



Ein renommiertes Architekturbüro in Schaffhausen, welches sich seit Jahren einen Namen vor allem im

anspruchsvollen Wohnungsbau

geschaffen hat, bleibt auch in Zukunft seinem **erfolgreichen** Leitsatz, wirtschaftlich zu bauen, treu. Dabei geht es um ein realistisches Preis-/Qualitäts-Verhältnis unter Berücksichtigung der langfristigen Anforderungen bezüglich Wohnkomfort und Umwelt.

Wir sind beauftragt, einen qualifizierten Mitarbeiter zu suchen, der als

Architekt und Stellvertreter der Inhaber

das bestehende Gedankengut aufnimmt, sich auf das Wesentliche konzentriert und als Realisator von Projekten, als Koordinator und eine Art Bürochef ein vielseitiges Aufgabengebiet betreut. Technisch wird er vor allem für das Konstruktive zuständig sein und Ideen in Tat umsetzen. Dank **Führungspotential** sollte er auch in der Lage sein, den Sachbearbeitern Unterstützung zu gewähren. Unsere Bemühungen richten sich an einen

Architekten-Techniker HTL

einen Allrounder mit Erfahrung und Kenntnissen im Architekturbereich – in Planung, Devisierung, Bauführung und Zeichnen.

Interessenten für diese entwicklungsfähige, auch finanziell attraktive Stelle richten ihre Bewerbung bitte an den beauftragten Berater, **Herrn F. Nebel**, der gerne auch für telefonische Auskünfte und vor allem für ein erstes persönliches Gespräch zur Verfügung steht. Der Weg über uns garantiert absolute Diskretion.

Personalberatung Fritz Müller AG

Konsultanten für Unternehmer- und Personalfragen
8401 Winterthur Metzggasse 14 ☎ 052 23 11 24
Winterthur St. Gallen Zürich

Wir suchen

für Grossbaustelle mit hohen Anforderungen
erfahrenen, selbständigen

Bauleiter

Bitte wenden Sie sich an Herrn H.R. Stierli.

Steiger Partner AG
Architekten und Planer
Klausstrasse 20, 8034 Zürich
Telefon 01 / 252 78 34



Unser Auftraggeber ist eine mittelgrosse Bauunternehmung des Hoch- und Tiefbaus auf dem Platz Winterthur.

Zur Verstärkung des jungen Kaders suchen wir einen jüngeren

BAUFÜHRER

Sie sind Stellvertreter des Geschäftsführers. Als örtlicher Bauführer stehen Sie ca. 25 Mitarbeitern vor und tragen mit an der Verantwortung für eine einwandfreie und termingerechte Ausführung von Neu- und Umbauten (Ein- und Mehrfamilienhäuser sowie Industriebauten).

Für diese ausgesprochen vielseitige Position benötigen Sie eine solide Grundausbildung im Bauwesen sowie eine fundierte Weiterbildung zum Bauführer (z.B. HTL oder Bauschule Aarau).

Wir freuen uns auf Ihre Kontaktnahme. Für weitere Auskünfte stehen wir Ihnen gerne telefonisch zur Verfügung, auch ausserhalb der Bürozeit bis 21 Uhr. Sie können auf unsere volle Diskretion zählen.

Personalberatung und
Kaderselektion

Gerber & Gerber



Riedhofstrasse 45
8408 Winterthur
Telefon 052/25 50 60

Unser bestehendes, bewährtes Team braucht Verstärkung. Sind Sie ein jüngerer, dynamischer

Bauführer/Bauleiter

und qualifiziert für mittlere bis grosse, anspruchsvolle Bauvorhaben?

Unsere Stelle bietet Ihnen:

- Selbständigkeit und Verantwortung
- ein den Anforderungen entsprechendes Salär
- gut ausgebaute Sozialleistungen
- modernste EDV-Anlage
- entwicklungsfähige Position

Wir freuen uns auf Ihre schriftliche Bewerbung mit den üblichen Unterlagen und sichern Ihnen zum voraus volle Diskretion zu.

AMMANN

Generalunternehmung AG

Schönbühlring 39, 6000 Luzern 14,
Telefon 041 / 44 06 22



hf personal zürich ag

Ein im Hochbau tätiges Generalunternehmen sucht durch mich den

Eisenbetonzeichner

für planerische Aufgaben in seinem angegliederten Ingenieurbüro.

Als Frau oder Mann haben Sie eine Lehre als Eisenbetonzeichner abgeschlossen und sich zum Techniker ausgebildet oder planen sich weiterzubilden.

Ihre Einsatzfreudigkeit und Initiative sind gefragt und werden durch die fortschrittlichen Anstellungsbedingungen und das aufgeschlossene Betriebsklima gerne gefördert. Bitte senden Sie mir Ihre Bewerbungsunterlagen oder rufen Sie mich an, damit wir einen Besprechungstermin abmachen können. Sie können dabei mit meiner Verschwiegenheit rechnen. Ich werde nur nach Absprache mit Ihnen Ihre Bewerbung weiterleiten.

Eugen Haller hf personal zürich ag
Im Langacker 2, 8304 Wallisellen, 01-830 23 63



personal bern ag
personal luzern ag

Kleines Ingenieurbüro sucht per 1. März 88, evtl. früher, jüngeren

Vermessungszeichner

oder

Tiefbauzeichner

für verschiedene Arbeiten im Gemeindeingenieurwesen. Selbständiges Arbeiten erforderlich. EDV-Kenntnisse erwünscht.

Offerten an: Ingenieurbüro **U. Waldvogel**
Mülibachstrasse 3, 8185 Winkel-Rüti, Tel. 01 / 860 84 60

VSL INTERNATIONAL

Als international tätige Firmengruppe der Baubranche erbringen wir wichtige Dienstleistungen auf dem Gebiet der

Werterhaltung von Bauwerken

Wir suchen einen

Bauingenieur

als Leiter der Sektion VSL-Beton-Expert.

Die Tätigkeit umfasst

- Bauwerksinspektionen und Untersuchungen mit Hilfe moderner Spezialgeräte
- Erstellen von Analysen und Berichten
- Ausarbeiten von Empfehlungen, Sanierungskonzepten und Sanierungsplanungen
- Qualitätssicherung von Werterhaltungsarbeiten

Es steht ein eingespieltes Team von Mitarbeitern zur Verfügung, das Sie leiten und mit Aufträgen alimentieren werden.

Wir erwarten

- abgeschlossenes Studium (ETH evtl. HTL)
- Spezialkenntnisse auf dem Gebiet der Betontechnologie
- Freude an praxisorientierter Tätigkeit auf wissenschaftlicher Grundlage
- Selbständigkeit und Initiative
- Sprachen d und f, e Kenntnisse erwünscht

Die Tätigkeit ist zukunftsorientiert und ausbaufähig, insbesondere im Rahmen unserer weltweiten Aktivitäten.

Bitte senden Sie uns Ihre Bewerbung mit den üblichen Unterlagen, oder rufen Sie Herrn Dr. P. Marti an, der Ihnen gerne weitere Auskünfte erteilt.

VSL International AG

Könizstrasse 74, 3001 Bern, Tel. 031 / 46 28 33

Überregional tätige

Tiefbauunternehmung

sucht für ihren Sitz im Tessin einen

jüngeren, initiativen Bauingenieur ETH

Sie möchten in der Bauunternehmung anspruchsvolle Aufgaben im allgemeinen und speziellen Tiefbau bearbeiten:

- Arbeitsvorbereitung
- Bauablaufstudien
- Variantenstudien
- Offertkalkulation

Sie beherrschen die deutsche und die italienische Sprache.

Sind Sie interessiert, dann senden Sie Ihre Bewerbung unter Chiffre SIA 822 an IVA AG, Postfach, 8032 Zürich.



Wir sind ein führendes schweizerisches Ingenieur- und Beratungsunternehmen mit weltweitem Tätigkeitsfeld. Wegen Erreichen der Altersgrenze des bisherigen Stelleninhabers suchen wir einen

dipl. Bauingenieur ETH

als Nachfolger und späteren Leiter unserer Stahlbau-Spezialistengruppe in organisatorischen und vor allem fachlichen Belangen.

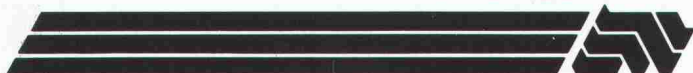
Von unserem neuen Mitarbeiter erwarten wir:

- mehrjährige Erfahrung im Stahlbau in Projektierung und Unternehmung
- gutes allgemeines Fachwissen und vertiefte Kenntnisse in Spezialgebieten
- Offert- und Akquisitionserfahrung
- Verhandlungsgeschick
- gutes sprachliches Ausdrucksvermögen
- Fremdsprachenkenntnisse

Wir bieten eine interessante, abwechslungsreiche Tätigkeit, basierend auf persönlicher Entfaltung, eine angemessene Entlohnung und vorbildliche Sozialleistungen.

Gebürtige Schweizer bitten wir, ihre handschriftliche Bewerbung mit den üblichen Unterlagen an unseren «Zentralen Dienst Personal» zu richten. Für nähere Auskünfte steht Ihnen Herr H. Gut (Tel. 01/385 29 20) gerne zur Verfügung.

**ELEKTROWATT
INGENIEURUNTERNEHMUNG AG**
Bellerivestrasse 36, 8008 Zürich
Telefon 01/385 22 11



Für unsere **Bauabteilung** suchen wir infolge Pensionierung des bisherigen Stelleninhabers auf Frühjahr 1988 einen

Bauzeichner/Bauführer

für unsere technischen Bauten.

Folgende Arbeiten werden durch Sie betreut:

- Planen und Ausführen von Umbauten bestehender Unterwerke.
- Baukontrollen von Transformatorenstationen, welche durch Drittarchitekten gebaut werden.
- Renovations- und Unterhaltsarbeiten an sämtlichen technischen Bauten.

Wir erwarten eine Grundausbildung als Hoch- oder evtl. Tiefbauzeichner mit Baustellenerfahrung in Bauführung, Ausmass und Abrechnung. Einige Jahre Praxis in Architektur- oder Ingenieurbüro, ev. in Unternehmung, sind erforderlich.

Nebst fortschrittlichen Anstellungsbedingungen finden Sie bei uns ein angenehmes Arbeitsklima sowie ein eigenes Personalrestaurant.

Wenn Sie diese Aufgabe interessiert, senden Sie uns Ihre Bewerbung mit den üblichen Unterlagen. Unser Herr Lüthi wird Ihnen gerne weitere Auskünfte erteilen unter Tel. 01/207 52 20.

Elektrizitätswerke des Kantons Zürich

Bauabteilung
Dreikönigstrasse 18, 8002 Zürich



Ihr Partner rund um die Steckdose

WEIDMANN

Anspruchsvolle Kunststoffanwendungen aus hochwertigen Kunststoffen.

Wir möchten die weltweite Einführung eines neuen, patentierten Produktes für die Felssicherung im Tunnel- und Bergbau einem erfahrenen

Tiefbauingenieur

übertragen.

Nach sorgfältiger Einarbeitung sind Sie als

Verkaufsingenieur

verantwortlich für den Aufbau eines neuen Geschäftes innerhalb der Marketingabteilung im Geschäftsbereich Kunststoffe. Das Produkt (Vollkunststoff-Felsanker) kommt weltweit zum Einsatz.

Wir suchen einen dynamischen Fachmann aus dem Sektor Tunnel- und Bergbau mit Erfahrung in der Felssicherung. Sprachen: E unerlässlich, F + I erwünscht.

Wir freuen uns auf Ihre Kontaktnahme mit Herrn H. Helbling, K-Entwicklung.

H. Weidmann AG, CH-8640 Rapperswil
Neue Jonastrasse 60, Tel. 055/214 111

Zur Ergänzung unseres Teams suchen wir per sofort oder nach Vereinbarung

Architekten(in) HTL

und

Bauzeichner(in)

für die Mitarbeit an interessanten Bauaufgaben.

Auf Ihre schriftliche oder telefonische Bewerbung freuen wir uns.

Eidenbenz Bosshard Meyer Architekten SIA
Zürichbergstr. 17, 8032 Zürich,
Tel. 01 / 251 60 70 / 252 79 24

Für unser Büro in Bern suchen wir je einen selbständigen und vielseitig interessierten

dipl. Bauingenieur ETH

und

Bauingenieur HTL

mit einigen Jahren Erfahrung für Entwurf, Statik und Konstruktion von anspruchsvollen Projekten im Hoch- und Tiefbau. Terminal mit CAD-Bildschirmarbeitsplatz steht zur Verfügung.

Fortschrittliche Anstellungsbedingungen (Grüner Gesamtarbeitsvertrag) und angenehmes Arbeitsklima in kleinem Team.

Eintritt 1. Januar 1988 oder nach Vereinbarung.

Bitte richten Sie Ihre Bewerbung mit den üblichen Unterlagen an:

G-Z

Gonin - Zeerleder
Dipl. Bauingenieure ETH SIA
Beratende Ingenieure ASIC

3000 Bern 15, Postfach 95
Jupiterstrasse 45/207
Telefon 031 32 32 12

Zur Ergänzung unseres Teams suchen wir auf 1. Januar 1987 oder nach Vereinbarung

Bauingenieur HTL Tiefbauzeichner(in)

für die Bearbeitung interessanter Projekte auf dem Gebiet der Wasserversorgung in einem kleinen Team.

Wir bieten selbständige Arbeit, fortschrittliche Anstellungsbedingungen und ein angenehmes Arbeitsklima.

Gerne erwarten wir Ihre Kurzbewerbung oder Ihren Anruf.

Ingenieurbüro H. Hohl + S. Hetzer
Sonnenfeldstr. 20, 8702 Zollikon
Telefon 01 / 391 51 55 (Herrn Hetzer verlangen)

AEGERTER & BOSSHARDT

Wir sind ein mittelgrosses Ingenieurbüro mit interessanten Bauaufgaben in den Bereichen Hoch- und Tiefbau, Wasserbau, Verkehrsanlagen und Tunnelbau und suchen zur Ergänzung unseres Mitarbeiterstabes

dipl. Bauingenieur ETH

und

Bauingenieur HTL

für Fachrichtungen je nach Interessen und Neigungen.

Anforderungen:

- Initiative und selbständiges Arbeiten
- womöglich etwas Erfahrung in einem der von uns bearbeiteten Fachgebiete
- Idealalter etwa 25-35 Jahre

Wir bieten:

- entwicklungsfähige Stelle
- anspruchsvolle und vielseitige Tätigkeit
- moderne EDV-Anlage mit vielfältigen Programmen und CAD

Wir erwarten gerne Ihre schriftliche Bewerbung

Ingenieurbüro A. Aegerter & Dr. O. Bosshardt AG
Malzgasse 32, 4010 Basel, Tel. (061) 23 38 80

JÖRG LIENERT UNTERNEHMENSBERATUNG IN ORGANISATIONS- UND PERSONALFRAGEN

Die Übernahme einer verantwortungsvollen Position als Projektleiter

sollte die Zielsetzung Ihres zukünftigen Werdegangs sein. Einem jüngeren, initiativen

Architekten ETH oder HTL mit Interessenschwerpunkten in Entwurf und Konstruktion

bietet mein Auftraggeber, ein bekanntes Architekturbüro in der Innerschweiz mit einem langjährigen, bewährten Team von ca. 10 Mitarbeitern die Gelegenheit, sich eine vielversprechende Zukunft aufzubauen.

Die Akzente Ihrer zukünftigen Tätigkeit werden wie folgt gesetzt:

- Selbständige Betreuung der Bauvorhaben als Projektleiter bis zur Baureife
- Planerische und gestalterische Bearbeitung der Projekte in enger Zusammenarbeit mit den Büroinhabern
- Verhandlung mit der Bauherrschaft und den Behörden
- Begleitung der Projekte während der Ausführungsphase in gestalterischer Hinsicht

Falls Sie der Kurzbeschreibung dieser selbständigen, ausserordentlich interessanten Position mit einer der Verantwortung entsprechenden Honorierung anspricht, bitte ich Sie um Ihre Kontaktnahme in der von Ihnen bevorzugten Form.

Sie dürfen eine absolut vertrauliche Behandlung Ihrer Angaben erwarten.

Jörg Lienert, Pilatusstr. 30, 6002 Luzern, Telefon 041 - 23 72 78

Eugen Haller
Kaderselektion

 **personal zürich ag**

Ein Architekturbüro hat
mich beauftragt, den

Oberbauleiter

zu suchen.

Sie sind zuständig für die Bauausführungen und pflegen die Kontakte zu den Bauherrschaften und Behörden.

Als erfahrener Bauleiter im Hochbau wagen Sie den nächsten Karriereschritt. Sie wollen eine Führungsaufgabe übernehmen und sind dabei direkt dem Geschäftsleiter verantwortlich, zu dessen Stellvertreter Sie aufsteigen können.

Fortschrittliche Anstellungsbedingungen und ein gutes Arbeitsklima sind gepaart mit Ihrer Initiative, Einsatzfreudigkeit und Ausdauer die Garanten Ihres persönlichen Erfolgs.

Senden Sie mir Ihre Bewerbungsunterlagen oder rufen Sie mich an, damit wir einen Termin für ein persönliches Gespräch vereinbaren können. Ich sichere Ihnen ausdrücklich zu, dass mein Auftraggeber erst nach gegenseitiger Absprache mit Ihnen von Ihrer Bewerbung erfährt.

Eugen Haller
hf personal zürich ag
Im Langacker 2, 8304 Wallisellen
Telefon 01 830 23 63

 **personal bern ag**
personal luzern ag

Kleineres Ingenieurbüro in

Davos

sucht per sofort oder nach Vereinbarung

Tiefbauzeichner(in)

(Fachrichtung Stahlbeton)

Bauingenieur HTL

Wir bieten eine abwechslungsreiche Tätigkeit mit anspruchsvollen Bauaufgaben in einem angenehmen Arbeitsteam.

Gerne erwarten wir Ihren Anruf oder Ihre schriftliche Bewerbung.

Ingenieurbüro **Künzli Weber Buol AG**
Promenade 119, 7270 Davos-Platz, Tel. 083 / 5 33 36



**Stadtrepairatur und
Stadterneuerung**

Das Hochbauamt der Stadt Zürich sucht jüngere

Architektinnen

und

Architekten

für einen temporären Einsatz bei städtebaulichen Aufgaben. Wenn Sie einsatzfreudig sind und mindestens 12 Monate zur Verfügung haben, finden Sie bei uns einen interessanten Job und lernen gleichzeitig einiges, was Ihnen die Hochschule nicht mitgibt.

Wir freuen uns auf Ihre Bewerbung. Für Auskünfte steht Ihnen unser Herr P. Ess, Tel. 216 29 39, gerne zur Verfügung.

Hochbauamt der Stadt Zürich
Personaldienst
Uraniastrasse 7, Postfach, 8021 Zürich

bürkel baumann schuler

Wir sind ein diversifiziertes Ingenieur- und Planungsteam, verantwortlich für langfristige Projekte für öffentliche Bauten sowie Entwicklungen für private Unternehmungen und suchen:

Maschineningenieur, dipl. Ing. ETH Maschineningenieur HTL

Haben Sie die Fähigkeit, sich in interdisziplinäre Aufgaben aus den Bereichen Ingenieurwesen, Ökologie, Ökonomie und Riskmanagement einzuarbeiten und die Freude, sich mit den Schnittbereichen zu befassen, so begleiten Sie als verantwortlicher Projektleiter Studien, Entwicklungen und Projekte in folgenden Gebieten:

- **Medienplanung**
- **Energiesparmassnahmen**
- **Massnahmen im Störfall**

Für einen ersten Kontakt wenden Sie sich bitte an Herrn P. Bürkel, Telefon 052 23 25 51, oder schreiben Sie an:

Bürkel Baumann Schuler, Ingenieure und Planer AG,
Neuwiesenstrasse 2, 8400 Winterthur

Für anspruchsvolle Aufgaben der Projektierung und Bauleitung im Brückenbau suchen wir

Bauingenieur ETH oder HTL

Erwünscht sind einige Jahre Berufserfahrung.

Wir erwarten einen guten Teamgeist und viel Einsatzfreude bei der Bearbeitung von nicht alltäglichen Bauten.

Wir bieten eine selbständige Tätigkeit in kleinem Team, Weiterbildungsmöglichkeiten in speziellen Fachgebieten sowie attraktive Anstellungsbedingungen.

Wenn Sie sich für diese entwicklungsfähige Stelle interessieren, so erwarten wir gerne Ihre schriftliche oder telefonische Bewerbung.

Wanzenried + Hager
Dipl. Bauingenieure ETH SIA ASIC
Eigerplatz 5, Postfach, 3000 Bern 14

Auf kleinerem Büro in der Stadt Bern wird eine Stelle frei für

Hochbauzeichner Architekt

zur Bearbeitung vielseitiger, anspruchsvoller Aufgaben

- Wohnungsbau
- Umbauten
- Gewerbe- und Hallenbauten
- Landwirtschaftliche Bauten
- Restaurant, Hotel
- Quartierplanungen
- Wettbewerbe

Eintritt nach Vereinbarung

Offerten erbeten an **Gottfried Rüedi**,
dipl. Architekt ETH/SIA
Mitarbeiter **Bernhard Rüedi**, Architekt HTL
Wattenwylweg 37, 3006 Bern

Wir suchen qualitätsbewusste

Projektleiter ETH/HTL Architekt(in) HTL Hochbauzeichner(in)

unser junges Büro braucht Verstärkung für die Bewältigung von interessanten Aufgaben im Industrie-, Banken- und Verwaltungsbau.

URS HÜRNER ARCHITEKTURBÜRO
Nussbaumstrasse 9 CH-8003 Zürich 01/462 13 16

Burckhardt Partner



Wir sind: ein mittelgrosses, dynamisches Architekturbüro mit Sitz in der Zürcher Altstadt

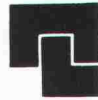
Wir suchen: per sofort oder nach Vereinbarung jüngeren/jüngere

Techniker(in) Hochbauzeichner(in)

Wir bieten:

- gründliche Einführung
- Schulungs- und Arbeitsmöglichkeit mit CAD
- attraktive Berufschancen
- guten Teamgeist
- fortschrittliche Löhne und Sozialleistungen

Interessiert? Rufen Sie uns an oder senden Sie Ihre Bewerbungsunterlagen an Burckhardt + Partner AG, Neumarkt 28, 8001 Zürich, Telefon 01/69 36 46



**Zentralschweizerisches Technikum Luzern
Ingenieurschule HTL
Technikumstrasse, 6048 Horw**

Auf den 1. August 1988 ist die hauptamtliche Stelle eines

Dozenten

für die Fächergruppe **Baustatik und Stahlbetonbau** an der Abteilung **Bauingenieurwesen** zu besetzen.

Der Unterricht umfasst in beiden Fächern Theorie und Konstruktion sowie die Leitung von Semester- und Diplomarbeiten. Einem Ingenieur mit Hochschulabschluss, der sich über eine erfolgreiche Praxis in Projektierung, Berechnung und Bauleitung von Stahlbeton- und Spannbetonkonstruktionen ausweisen kann, und der mit den neuesten Entwicklungen der SIA-Normen vertraut ist, bieten wir eine selbständige und verantwortungsvolle Tätigkeit. Ein gewisser Spielraum für eigene Arbeiten und Kontakte mit der Praxis sind vorgesehen.

Die Bewerbungen haben bis zum **11. Dezember 1987** zu erfolgen. Schriftliche Unterlagen über die Anstellungsbedingungen, über Angaben bezüglich der Stelle und über die Bewerbungen können von unserem Sekretariat angefordert werden.

**Direktion des Zentralschweizerischen Technikums
Luzern, 6048 Horw, Tel. 041/40 77 55**

Suchen Sie eine anspruchsvolle Tätigkeit als

INGENIEUR

auf dem Gebiet des Siedlungswasserbaus?

Ihr Aufgabenbereich umfasst die selbständige Bearbeitung von interessanten Projekten auf dem Gebiet der Kanalisation, Wasserversorgung und Abwasserreinigung.

Wenn Sie einige Jahre Berufserfahrung in der Planung und Bauleitung haben, wäre dies von Vorteil.

Sie finden bei uns ein angenehmes Arbeitsklima in kleinerem Team und fortschrittliche Anstellungsbedingungen.

Gerne erwarten wir Ihre Bewerbung mit den üblichen Unterlagen.

A.W. Schmid + Partner

Dipl. Ingenieur ETH/SIA/ASIC, Ingenieurbüro
Ausstellungsstrasse 36
8023 Zürich (Nähe Hauptbahnhof)
Telefon 01/44 92 71

Bureau d'architecture à La Chaux-de-Fonds cherche à engager un

jeune architecte EPF

pour de suite ou à convenir.

Faire offre complète sous chiffre IAS 445 à IVA SA, rue du Pré-du-Marché 23, 1004 Lausanne.

Wir bearbeiten anspruchsvolle Projekte im Hoch- und Tiefbau.
Zur Ergänzung unseres kleinen Teams suchen wir je einen

Tiefbauzeichner

Richtung Stahlbetonbau und Richtung Tiefbau.

Wenn Sie selbständig und zuverlässig arbeiten und bereit sind, kollegial in unserem Team mitzuarbeiten, kann dies Ihr neuer Arbeitsplatz sein.

Rufen Sie uns bitte an oder senden Sie uns Ihre Bewerbung.

Hansjörg Schnewlin, Ingenieur SIA,
Bahnstrasse 41, 8400 Winterthur, Tel. 052 / 23 28 26

MWP Minikus, Witta und Partner

Wir suchen für die selbständige Bearbeitung anspruchsvoller und abwechslungsreicher Hoch- und Brückenbauten im In- und Ausland einen sehr gut qualifizierten

dipl. Bauingenieur ETH

Einige Jahre praktische Erfahrung im konstruktiven Ingenieurbau und die Bereitschaft, Verantwortung zu übernehmen, sind erwünscht.

Minikus, Witta und Partner
dipl. Bauingenieure ETH/SIA/ASIC
Biberlinstrasse 16
8032 Zürich, Telefon 01 / 55 04 66

Zur Ergänzung unseres Teams suchen wir per sofort oder nach Vereinbarung initiativen

Bauingenieur HTL oder Verkehringenieur

für die Planung und Projektierung von Verkehrsanlagen (Strassen, Verkehrskonzepte, Lichtsignalanlagen, Lärmschutzmassnahmen usw.)
sowie

Tiefbauzeichner(in)

zur selbständigen Planbearbeitung im Strassenbau und allgemeinen Tiefbau.

Interessenten melden sich bei:

Zollinger + Erb, Ingenieurbüro AG
Meilistrasse 12, 8400 Winterthur, Tel. 052 / 23 95 23

Wir suchen per sofort oder nach Übereinkunft einen

Hochbauzeichner

zur Mitarbeit an vielseitigen und anspruchsvollen Bauvorhaben.

Wir erwarten insbesondere zuverlässiges und selbständiges Arbeiten.

Wir bieten attraktive Anstellungsbedingungen in einem aufgestellten Team.

Bitte senden Sie Ihre schriftliche Bewerbung an folgende Adresse:

Müller + Staub Partner AG
Architekten, Marktgasse 13, 6340 Baar

Wir suchen

Bauingenieur HTL

mit Erfahrung in Stahlbau, Bauführung und Beratung von Bauherren.
Eintritt nach Vereinbarung.

Gerne erwarten wir Ihre Unterlagen oder Ihren Telefonanruf.

Isolpack AG
Engineering für Industrie- und Gewerbebau
Mülligerstrasse, 5200 Windisch, Tel. 056 / 41 15 21

Wir suchen

Architekt eventuell erfahrenen Bauzeichner / Bauführer

in Architekturbüro in Spiez als rechte Hand des Chefs zur selbständigen Bearbeitung aller in einem Architekturbüro anfallenden Aufgaben, inklusive Lehrlingsbetreuung.

Schönes, eigenes Büro, zeitgemässe Sozialleistungen und Entlohnung.

Eintritt sofort oder nach Übereinkunft.
Offerten bitte unter Chiffre Nr.
U-05-539581 an Publicitas AG, 3011 Bern

Zur Ergänzung unseres Teams suchen wir einen

Architekten ETH/HTL

Entwurf und Projektierung

Architekt HTL

Ausführungsplanung und Bauleitung

für die selbständige Bearbeitung anspruchsvoller, interessanter Bauaufgaben.

Wir freuen uns auf Ihre schriftliche Bewerbung!



BAKU, A. Barandun-Kunz AG
Architekturbüro und
Generalunternehmung
Schulstrasse 5, 7012 Felsberg
Telefon 081 / 22 70 52

Gesucht per sofort oder nach Übereinkunft

Hochbauzeichner(in)

mit mindestens 5 Jahren Erfahrung in der Ausführungs- und Detailplanung von Industrie und Verwaltungsbauten.

Gerne erwarten wir Ihre Bewerbung.

Wenaweser + Wolfensberger AG

z.Hd. Herrn H. Matthias, Reinhardstr. 10, 8034 Zürich,
Telefon 01 / 251 10 97

Unser Architekturbüro bearbeitet vorwiegend öffentliche Bauten.

Wir suchen einen bauerfahrenen

Projektleiter/Bauleiter

für anspruchsvolle Bauvorhaben

sowie eine(n)

Bauzeichner(in)

für die Ausführungsplanung.

H. Fugazza + W. Steinmann

Dipl. Architekten ETH/SIA AG
Schönaustrasse 59, 5430 Wettingen, Tel. 056 / 26 57 87

Auf kleinerem Büro in der Stadt Bern wird eine Stelle frei für

Hochbauzeichner Architekt

zur Bearbeitung vielseitiger, anspruchsvoller Aufgaben

- Wohnungsbau
- Umbauten
- Gewerbe- und Hallenbauten
- landwirtschaftliche Bauten
- Restaurants, Hotels
- Quartierplanungen
- Wettbewerbe

Eintritt nach Vereinbarung.

Offerten erbeten an **Gottfried Ruedi**,

dipl. Architekt ETH/SIA

Mitarbeiter **Bernhard Ruedi**, Architekt HTL

Wattenwylweg 37, 3006 Bern

Gesucht in unser Büro in Zürich

erfahrener Bauführer

zur selbständigen Bearbeitung ab Devisierung bis Bauabrechnung mittlerer bis grosser interessanter und anspruchsvoller Bauaufgaben. Eintritt nach Vereinbarung.

Schriftliche Bewerbungen mit üblichen Unterlagen samt Handschriftprobe sind erbeten an

Andres Liesch, dipl. Architekt BSA/SIA
Mitarbeiter **A.P. Müller, H. Masson, S. Götz**
Höhenweg 2, 8032 Zürich

Gesucht per sofort oder nach Vereinbarung

Bauzeichner/in

für mittleres Architekturbüro, welche/r Freude hat, anspruchsvolle Aufgaben im ganzen Spektrum der vor kommenden Arbeiten für gehobenen Wohnbereich und Geschäftshäuser zu bearbeiten.

Gleitende Arbeitszeit, evtl. 4-Tage-Woche möglich.

Gerne erwarte ich Ihre Bewerbung oder einen Telefonanruf:

Alfred Bär, dipl. Arch. ETH/SIA
Freiestrasse 150, 8032 Zürich
Telefon 01 / 55 77 78

Wir suchen für unser Architekturbüro in Zug

Architekten ETH

für Projektbearbeitung, Ausführungsplanung, Bauleitung und Abrechnung.

Wir bieten:

- vielseitige und interessante Beschäftigung
- gute Entlohnung und Sozialleistungen
- angenehmes Arbeitsklima

Chris Derungs, Architekt Planer FSAI/SIA/SWB und
Ruedi Achleitner, Architekt FSAI
Rosenbergstrasse 31, 6300 Zug, Tel. 042 / 21 33 84

Inserate bitte frühzeitig aufgeben!

Wir suchen für unser Büro in Andelfingen einen

Bauingenieur ETH/HTL oder Kulturingenieur ETH

für die Bearbeitung von anspruchsvollen Aufgaben im Hoch- und Tiefbau. Ihre Tätigkeit wäre vielseitig im Büro und auf der Baustelle unter fortschrittlichen Anstellungsbedingungen.

Falls Sie einem kleinen Team mit angenehmem Arbeitsklima angehören und selbständig arbeiten möchten, schreiben oder telefonieren Sie uns!

Hofmann + Widmer, dipl. Ingenieure ETH/SIA
8450 Andelfingen, 8476 Unterstammheim
Büro Andelfingen, Tel. 052 / 41 25 21

Stellengesuche

Bauingenieur HTL (37jährig)

in leitender Stellung, mit langjähriger Unternehmungserfahrung, sucht neue Aufgabe in Bauleitung, Dienstleistung oder Behörde.

Raum: Zürich - Winterthur - Zürcher Oberland.

Offerten unter Chiffre SIA 823 an IVA AG, Postfach, 8032 Zürich.

Dipl. Architekt

mit 25jähriger Praxis, ein in jeder Hinsicht erfahrener Praktiker, vielseitiger, selbständiger Entwerfer für die Vorbereitung und Bearbeitung anspruchsvoller Bauaufgaben, mit langjähriger Tätigkeit an Grossprojekten auf internationaler Ebene, mit Wettbewerbserfolgen im In- und Ausland,

sucht

Arbeit in Zürich und Umgebung, auch als freier Mitarbeiter.

Offerten bitte an Chiffre 49/3MOMTV687, Mosse-Annoncen AG, Postfach, 8025 Zürich.

Bauingenieur HTL

CH, 25jährig, D/E, mit zweijähriger Erfahrung im allg. Hoch- und Tiefbau, in ungekündigter Stellung, sucht **Auslandstelle**, evtl. auch in der Entwicklungshilfe.

Kontaktnahme unter Chiffre SIA 818 an IVA AG, Postfach, 8032 Zürich.

Diverses

Architekt mit langjähriger Berufserfahrung und besten Referenzen hat ab sofort

freie Kapazität für Gesamt- oder Teilleistungen

für Neubauten, Umbauten oder Renovationen im Grossraum Zürich.

Kontaktnahme unter Chiffre SIA 820 an IVA AG, Postfach, 8032 Zürich.

einzigster Zeichenanlagen-Discount der Schweiz

z.B.: 50 x 75 / A2 kompl. Fr. 395.-
70 x 100 / A1 kompl. Fr. 495.-
70 x 120 / A1 kompl. Fr. 795.-
92 x 150 / A0 kompl. Fr. 1295.-
100 x 170 kompl. Fr. 1495.-

erstklassige Qualität / unschlagbare Preise

**JOMA-Trading AG, Friedauweg 10
8355 Aadorf, Tel. (052) 47 47 11**



**Tische
Stühle
Bänke
nach Mass**

Direkt ab Fabrik

keusch

Riesenauswahl
Gratiskatalog verlangen

Keusch+Sohn AG
Telefon 057 461284
5623 Boswil



ETH ZÜRICH

Nachdiplomstudium Bauingenieurwesen (NDS)

mit individuellem Studienplan

für qualifizierte Absolventen der Bauingenieurwissenschaften beider ETHs. Eventuell in Kombination mit Teilzeittätigkeit als Assistent/wissenschaftlicher Mitarbeiter. Möglichkeit zur anschliessenden Doktorpromotion. Der Studienplan kann individuell zusammengestellt werden, z. B.:

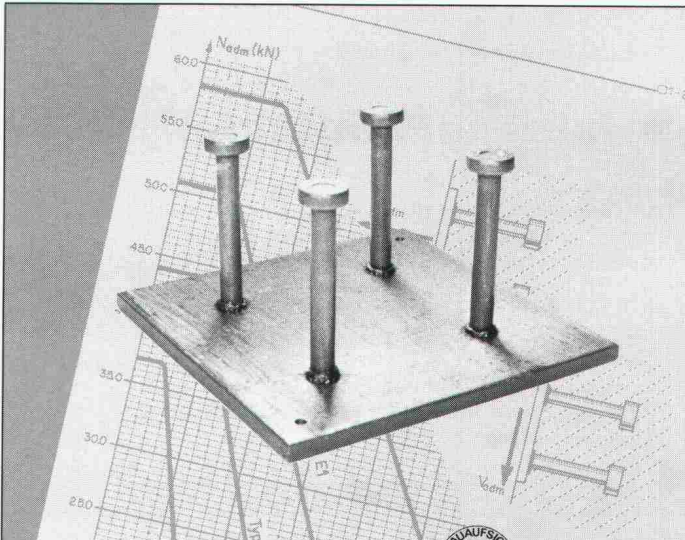
- Sicherheit, Erhaltung und Erneuerung von Bauwerken
- Erdbebensicherung von Bau- und Tragwerken
- Umwelt- und Gewässerschutz
- Verkehr und Transport
- Methoden der Projektleitung und Unternehmensführung
- Moderne Technologien im Bauwesen

Studienbeginn: 19. April 1988

Dauer: Vollzeitstudium 1 Jahr, Teilzeitstudium bis 4 Jahre, individuell wählbar

Anmeldung: baldmöglichst, spätestens bis 31.12.1987, beim Rektorat der ETHZ, Doktorandenbüro, HG F 64.2, 8092 Zürich
Tel. 01 / 256 20 77

Auskunft und Unterlagen: ETHZ, Abteilung für Bauingenieurwesen
NDS-Sekretariat, HIL E 24.1
8093 Zürich-Hönggerberg
Tel. 01 / 377 31 83



ancodur®-Ankerplatten

- mit Bemessungstabellen
- mit Interaktionsdiagrammen
- ab Lager
- und unschlagbar im Preis

ancotech ag, Verankerungstechnik, 8106 Adlikon (01/841'05'55)

Welche Eigenschaften unserer Nell-Lager schätzen Sie als Ingenieur am meisten?

Nell-Lager sind baustellengerecht: Um Verlegefehler auszuschliessen, enthält das Farbband auf den Streifenlagern übersichtlich alle wichtigen Angaben für den Polier.

Nell-Lager sind von hervorragender Qualität: Durch sie – und unsere mehr als 20jährige Erfahrung damit – sind wir zu einem der führenden Unternehmen in diesem Bereich der Bautechnik geworden.

Nell-Lager sind praktisch: Unsere Folienlager liefern wir in Ein-Meter-Streifen – also in einer für den Polier sehr handlichen Form.

Nell-Lager gibt es in zahlreichen Ausführungen – hauptsächlich verschiedene Punkt-, Block- und Streifenlager für praktisch alle Anwendungen im Hochbau.

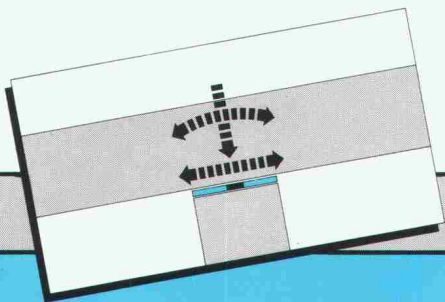
Nell-Lager haben kurze Lieferfristen: Lager aus dem Standardprogramm werden noch am Bestellttag geliefert oder spedit.

Zu Nell-Lagern haben wir für Sie detaillierte Unterlagen erarbeitet – mit technischen Merkblättern zum Nachschlagen sowie Planklebern für klare Verlegeanleitungen. Die Dokumentation ist kostenlos, genau wie die Beratung durch unsere Spezialisten.

Nell-Lager sind sicher: Die selbstklebende Überlappungsfolie sorgt für ein sauberes Verlegen und verhindert das Eindringen von Zementmilch oder Beton zwischen zwei Lager.

Nell-Lager sind bewährt, zuverlässig und wirtschaftlich. Ihre Anwendung ist die einfachste Art, rissfrei zu bauen. Verlangen Sie bitte unsere Dokumentation.

F.J. Aschwanden AG 3250 Lyss 032 84 86 11

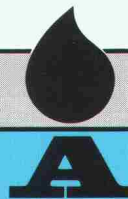


Gleit- und Deformationslager mit den Funktionen Lastaufnahme, Rotation und horizontales Gleiten

NELL

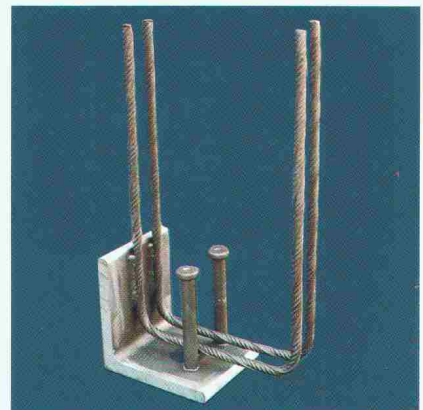
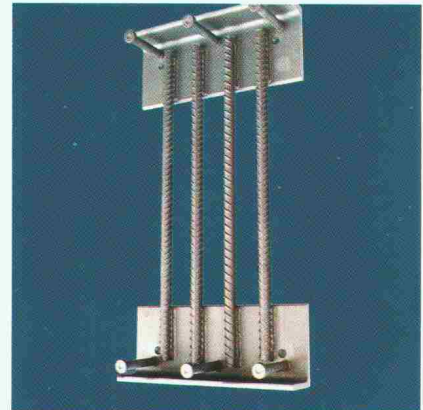
Aschwanden

Sicher ist sicher.





- Kopfbolzen
- Betonanker
- Ankerplatten
- eigene Zulassung
- Schweiss-Service
- Lohnschweissungen
- alles aus eigener Fertigung
- ab Lager lieferbar
- statische Berechnungen
- Problemlösungen



● Bitte fragen Sie uns an.
Wir helfen Ihnen!

**Eisenwarenfabrik,
Verankerungstechnik**

Industriestrasse 32, Telefon 01/844 11 22
Telefax 01/844 11 51, Telex 827102
CH-8108 Dällikon-Zürich

 **RISS AG**