

Objektyp: **Advertising**

Zeitschrift: **Schweizer Ingenieur und Architekt**

Band (Jahr): **105 (1987)**

Heft 50

PDF erstellt am: **08.08.2024**

### **Nutzungsbedingungen**

Die ETH-Bibliothek ist Anbieterin der digitalisierten Zeitschriften. Sie besitzt keine Urheberrechte an den Inhalten der Zeitschriften. Die Rechte liegen in der Regel bei den Herausgebern. Die auf der Plattform e-periodica veröffentlichten Dokumente stehen für nicht-kommerzielle Zwecke in Lehre und Forschung sowie für die private Nutzung frei zur Verfügung. Einzelne Dateien oder Ausdrucke aus diesem Angebot können zusammen mit diesen Nutzungsbedingungen und den korrekten Herkunftsbezeichnungen weitergegeben werden. Das Veröffentlichen von Bildern in Print- und Online-Publikationen ist nur mit vorheriger Genehmigung der Rechteinhaber erlaubt. Die systematische Speicherung von Teilen des elektronischen Angebots auf anderen Servern bedarf ebenfalls des schriftlichen Einverständnisses der Rechteinhaber.

### **Haftungsausschluss**

Alle Angaben erfolgen ohne Gewähr für Vollständigkeit oder Richtigkeit. Es wird keine Haftung übernommen für Schäden durch die Verwendung von Informationen aus diesem Online-Angebot oder durch das Fehlen von Informationen. Dies gilt auch für Inhalte Dritter, die über dieses Angebot zugänglich sind.

Ein Dienst der *ETH-Bibliothek*  
ETH Zürich, Rämistrasse 101, 8092 Zürich, Schweiz, [www.library.ethz.ch](http://www.library.ethz.ch)

<http://www.e-periodica.ch>

Original Swiss made  
**SCHMIDT**

## BETON-PRÜFHAMMER SCHMIDT

**PROCEQ**



Modell NR

für die zerstörungsfreie Kontrolle der  
Betonqualität im fertigen Bauwerk.

PROCEQ SA  
Riesbachstrasse 57  
CH-8034 Zürich  
Telefon 01/47 78 00  
Telex 53 357 proce ch

Enorm leistungsfähig  
und preisgünstig!

**ARKEY/ARCON CAD 3D Workstation**  
mit aut. Massenauszug, mausgesteuert unter GEM.  
inkl. A1 Plotter und Einschulung ab

Denkbar einfach  
zu erlernen und  
zu bedienen

**Fr. 27'700.-**  
sofort lieferbar!

**Jenex  
INFORMATIK**

Ihr Partner  
für CAD

Wohlerstrasse 59, 5612 Villmergen  
Tel. 057 22 03 05

## Für Heizgeräte zu ANSON:



### Rippenrohr- Heizkörper

Für öffentliche Ge-  
bäude, Industrie, Ba-  
racken etc. Robust.  
In vielen Längen und  
Leistungsstufen. 220  
oder 380 V.

Ab Fr. 78.-



### El. Heizgeräte für festen Einbau

Sind wirtschaftlich  
für nicht dauernd  
belegte Räume, Hal-  
len, Keller, Lager,  
Saalbauten usw.  
380 V, 3-50 kW.

Ab Fr. 936.-



### Elektro- Heizkonvektoren

Mikroprozessorge-  
steuert! Program-  
mierbar! Für Ferien-  
wohnungen, Gara-  
gen, als Zusatzhei-  
zung etc. 220 V,  
500-2200 W.

Ab Fr. 125.-

**Fragen Sie uns an! ANSON AG 01/461 11 11**  
**Friesenbergstrasse 108 8055 Zürich**

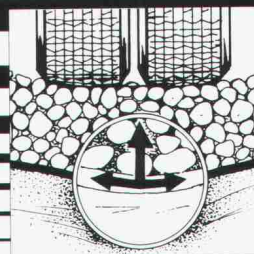
AUF SCHLECHTEM GRUND  
MIT GUTEM GRUND



**Typar**\*

\* Du Ponts eingetragenes Warenzeichen

**Geotextil  
Polypropylen Spinnvlies**



DÜNN LEICHT  
EINFACH ZU HANDHABEN

**dolder**

Dolder AG  
Postfach  
4004 Basel

Immengasse 9  
Telex 962306 dol ch  
Tel. 061 / 58 66 00

# Verbundpfähle

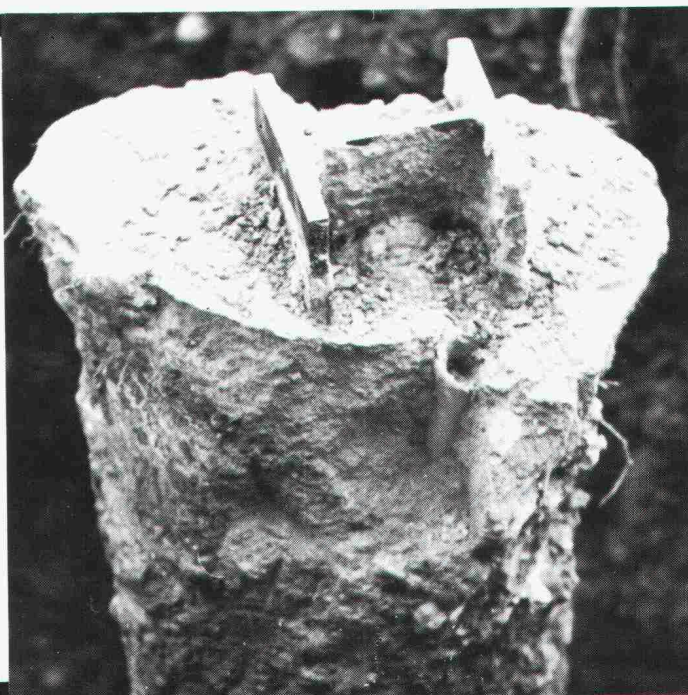
Stahlprofil mit Betonmantel

- Ausführung mit Schreitbagger, Hochbaukran  
oder Kleinstramme für Fundamentverstärkungen  
(h = 1,90 m)
- auch für beengte und schwer zugängliche Baustellen
- kein Kieskoffer erforderlich
- auch für Kleinbaustellen und Unterfangungen  
wirtschaftlich

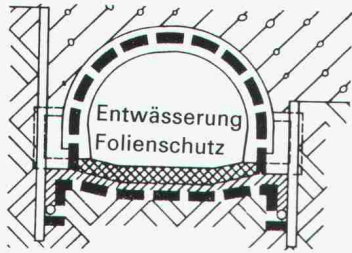
**GREUTER  
GRUNDBAU AG**

8182 HOCHFELDEN  
POSTFACH 26  
TELEFON 01/860 70 78

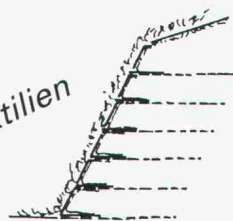
Pressvortriebe  
Rammvortriebe  
Pfahlfundationen  
Grundwasserabsenkungen



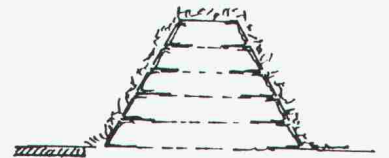
## FLN®-Superdrain



In und vor dem Tunnel  
Schweizer FLN®-Geotextilien



**TEXTOMUR®**



Vollflächig begrünbares Stützensystem für:

Abschlussböschungen  
(z.B. Portalzone)

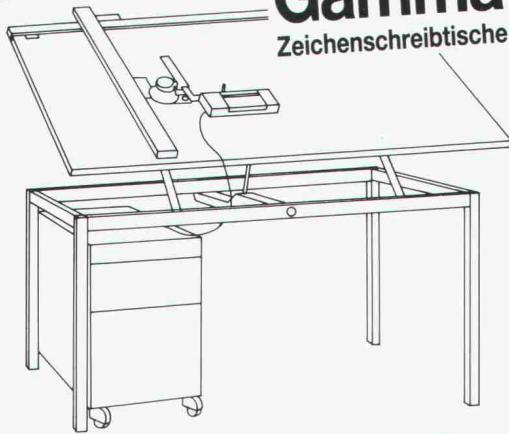
Fahrbahntrennung  
Lärmschutzdämme

Technische Beratung: **Müller-Müller AG** · 8854 Siebnen · Tel. 055 / 64 22 45  
Produktion Schweizer Geotextilien: F. Landolt AG · 8752 Näfels

## RWD Neuheit

Fortschritt  
Technik  
Qualität

## Gamma Zeichenschreibtische



**3 neue, praxiserrechte Modelle.  
Stabil, funktionell, ausbaubar.**

Senden Sie mir deshalb **gratis** die umfassende Dokumentation  
über RWD-Zeichenschreibtische

21/1

Coupon einlesen an: Reppisch Werke AG, 8953 Dietikon, Tel. 01-740 68 22

## Terminprobleme?

Die Lösung:  
Das rhyner  
Termin-  
Kontrollsystem

In den TK-Taschen haben  
Sie Ihre Termine und  
Akten immer optisch  
präsent und griffbereit.



Einkaufstermin-Überwachung

Auftragsüberwachung

Verkaufsförderung / Kundenpflege

Kapazitätsauslastung

Arbeitsfortschrittkontrolle

# rhyner

Fritz Rhyner AG  
8500 Frauenfeld

Riedstrasse 7

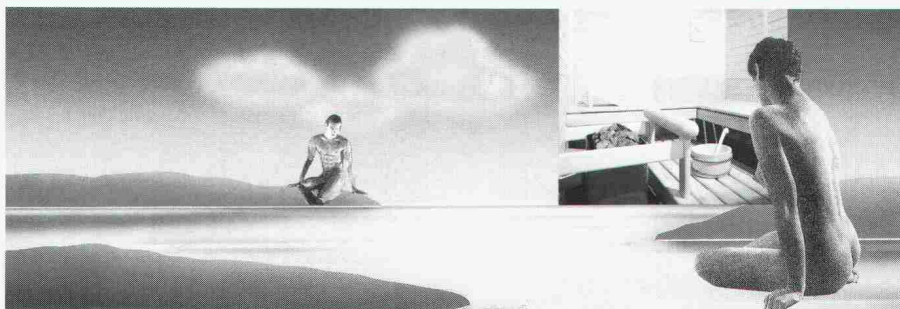
Planen Terminieren Registrieren

Telefon 054 22 15 20

# D I E S A U N A

Natürlicher Komfort  
fürs Gemüt.

Für die gute Sauna braucht es  
zwei Dinge: Know-how  
und Qualitätsarbeit. Wir bieten  
beides. Und beides wird  
erst perfekt durch das  
anspruchsvolle finnische  
Design.  Küng Finnlandsaunas  
 Küng Blocksaunas  
 Selbstbau-Saunas  Garten-  
saunas  Biosa®-Sauna



Finnisch schön  
das Design:  
Eero Aarnio  
 Schweizerisch  
perfekt die Aus-  
führung:  
Küng Saunabau

## KÜNG saunabau

8820 Wädenswil

I+A  Fitnessgeräte  Solarien  Sauna-Zubehör  Whirl-Pools  Dampfbäder  Ionisair. Gewünschtes ankreuzen und  
einlesen an uns. Absender nicht vergessen. Permanente Ausstellung, 01 780 67 55.

Obere Leihofstrasse 59

## Stellenangebote

Stadt St. Gallen



Die Abteilung **Stadtplanung** des Hochbauamtes bearbeitet vielfältige Aufgaben auf dem Gebiet der Stadtentwicklung.

Zur Wiederbesetzung einer frei werdenden Stelle suchen wir eine/n

### Planer/Planerin ORL/NDS/HTL

der Fachrichtung Raum- oder Siedlungsplanung

Der **Aufgabenbereich** umfasst die selbständige Bearbeitung von Teilgebieten der Richt- und Nutzungsplanung, die Mitarbeit bei Fragen zur ökologischen Stadtentwicklung und die Vorbereitung von Planungsgrundlagen.

Diese interessante Stelle setzt ein breites Wissen über die Rahmenbedingungen und Zusammenhänge der Stadtentwicklung und deren Planungsmethoden voraus. Erwartet werden auch Gewandtheit im schriftlichen Ausdruck, Verhandlungsgeschick, Interesse an EDV (Macintosh) und Sinn für kollegiales Arbeiten in kleinem Team.

**Stellenantritt:** nach Vereinbarung.

Interessenten und Interessentinnen senden bitte ihre Bewerbung mit handgeschriebenem Lebenslauf und den üblichen Unterlagen bis zum **21. Dezember 1987** an das Personalamt. Ergänzende Auskünfte erteilt gerne Fritz Schumacher, Leiter Abt. Stadtplanung, Tel. 071/21 57 20.



Personalamt  
Rathaus  
9001 St. Gallen  
Tel. 071/21 54 15

## dipl. Architekt(in)

Entwerfer(in)  
Wettbewerbe, Siedlungsbau

## GERBER + FLURY AG

Architektur und Planung  
Audiovisuelle Produktionen

3360 Herzogenbuchsee 063 61 63 63

Als Projektleiter bauen Sie Ihre technische Karriere im Gebiet der Geotechnik und des Grundbaus auf mit dem Ziel, als **Consultant/Experte** tätig zu sein.

In unser spezialisiertes Team suchen wir einen

## Bauingenieur ETH/EPFL

Verfügen Sie über einige Praxis, haben Interesse an neuen Methoden und suchen eine selbständige, verantwortungsvolle Tätigkeit – dann rufen Sie uns an. Englisch- und Französischkenntnisse erwünscht. Unsere Büros liegen im Grünen, wir wirken mit Elan an faszinierenden Projekten bis nach Übersee.

**Geotechnikbüro Dr Felix P Jaecklin**, Tel. 056 / 22 07 22  
Geissbergstr. 46, 5400 Ennetbaden, Telefax 056 / 21 13 44



In der Sektion Bauwesen und Raumbewirtschaftung der Abteilung Betriebsdienste ist die Stelle eines

## Projektbetreuers

neu zu besetzen.

### Aufgaben:

- Erarbeiten von Entscheidungsgrundlagen bei Bau-, Umbau- und Sanierungsproblemen z.H. der Sektion, der Abteilung und der Schulleitung
- Baubegleitung als Bauherrschaftsvertreter im Rahmen der Bauverordnung des Bundes
- Auftragsformulierung an das Baufachorgan mittels allgemeiner Konzepte bzw. Konzeptvarianten, Raumprogrammen, Pflichtenheften
- Mitarbeit in temporären Projektorganisationen (Botschaftsprojekte) nach entsprechender Einarbeitungszeit

### Anforderungen:

- ETH- oder HTL-Diplom als Architekt oder Betriebsingenieur mit mehrjähriger praktischer Erfahrung in der Baubranche, wenn möglich in der Funktion als Bauherrschaftsstelle, sowie zusätzliche betriebswirtschaftliche Kenntnisse
- Erfahrung im Umgang mit Hochschulangehörigen aller Stufen erwünscht
- Sinn für Zusammenarbeit, Durchsetzungsvermögen
- Idealalter 35–45 Jahre

### Geboten wird:

- Dauerstelle mit vielseitigem interessantem Aufgabenbereich mit grosser Selbständigkeit
- den Anforderungen entsprechendes Gehalt sowie gute Sozialleistungen

Eintritt nach Vereinbarung.

Ihre vollständige schriftliche Bewerbung mit handschriftlichem Begleitschreiben und Foto richten Sie bis spätestens 18.12.1987 an die ETH Zürich, Personalabteilung (Bereich III), ETH-Zentrum, 8092 Zürich. Telefonische Auskunft erteilt Herr L. Gross, Tel. 01 / 256 23 95, oder Herr S. Erny, Tel. 01 / 256 50 65 (Direktwahl).

## **Bereichsleiter und Partner**

**in einem Stadtzürcher  
Ingenieurbüro**

Diese Möglichkeit des unproblematischen Einstieges in ein erfolgreiches und diversifiziert tätiges Büro offerieren wir einem im Sektor Brückenbau/Hochbau erfahrenen

## **dipl. Bau- ingenieur ETH**

Sie haben sich nach dem Studium u. a. auf die genannten Fachgebiete spezialisiert, bringen entsprechende Praxis (auch in der Computernutzung) mit sich, sind gewohnt, anspruchsvolle private und auch städtische bzw. kantonale Auftraggeber zu beraten, und haben die Absicht, nach mehrjähriger Angestelltenzeit die betont **unternehmerische Variante der beruflichen Zukunft** zu wählen.

Sie sind jung genug, um mit der notwendigen Dynamik an eine derartige Aufgabe herangehen zu können, alt genug, um die notwendige Ausgeglichenheit für das gute Funktionieren des partnerschaftlichen Verhältnisses aufzubringen, und als Persönlichkeit gewichtig genug, um sowohl gegenüber Untergebenen als auch gegenüber Kunden und bauausführenden Firmen als verständiger Chef bzw. geschickter Verhandlungspartner auftreten zu können. Sprachen: Englisch von Vorteil.

Wenn Sie mehr über Stellung, Arbeitsgebiet und Konditionen erfahren möchten, bitten wir Sie, sich schriftlich oder telefonisch mit uns in Verbindung zu setzen. Wir geben Ihnen unter Wahrung der Diskretion gerne weitere Auskünfte.

Wir sind ein mittelgrosses Ingenieurbüro in Zürich, 15 Gehminuten vom Hauptbahnhof. Wir bearbeiten seit 30 Jahren interessante Bauaufgaben des Hoch- und Tiefbaus im Inland, zum Teil auch im Ausland.

Wir suchen

## **Ingenieur oder Architekten**

für die Projektierung und später Bauleitung interessanter Bauwerke in Zürich und Umgebung für spezielle Aufgaben.

Wir erwarten vom Bewerber eine Praxis von etwa fünf Jahren und Erfahrung in der Projektierung von gesamten Bauwerken, der Koordination der Spezialisten (und entsprechendem Verständnis für technische Einrichtungen) und der Realisierung von grösseren Bauvorhaben.

Wir bieten fortschrittliche Arbeitsbedingungen, ein kollegiales Arbeitsklima und die Möglichkeit zur Einarbeitung und Fortbildung in zukunftsweisenden Fachgebieten.

Gerne erwarten wir Ihre schriftliche Bewerbung oder eine mündliche Anfrage an Dr. W. Heierli oder Herrn L. Jundt.

**HEIERLI AG**

Dipl. Bauingenieure  
ETH/SIA/ASIC

Culmannstrasse 56

8033 Zürich

Telefon 01 / 363 06 60

Le bureau d'Ingénieurs **Schindelholz & Dénériaz SA** à Fribourg/Villars-sur-Glâne cherche

## **ingénieur civil EPF**

### **Profil:**

- min. 5 ans d'expérience en statique et travaux publics
- aptitude à travailler de manière indépendante
- langue maternelle française et bonnes connaissances de l'allemand, ou inversement

### **Nous offrons:**

- activités variées dans les domaines des structures et des travaux publics au sein d'une petite équipe, jeune et dynamique
- système CAO (3D) très performant
- place stable et d'avenir avec conditions motivantes
- avantages sociaux et professionnels d'un grand bureau
- horaire variable

Renseignements et offres à

### **Schindelholz & Dénériaz SA**

Chemin de la Redoute 9, 1752 Villars-sur-Glâne  
à l'attention de M. O. Michaud  
Tél. 037 / 41 17 33

Einem initiativen und einsatzfreudigen Nachwuchsmann, der darauf abzielt, seine Fachkenntnisse zu erweitern und durch den vielschichtigen Aufgabenbereich in unserer gesamtschweizerisch tätigen Bauingenieurfirma zu vertiefen, offerieren wir eine Stelle als

## Bauingenieur HTL

zur Ausübung von Ingenieurarbeiten auf den Gebieten

- Gas- und Transportleitungsbau
- Siedlungswasserbau
- naturnahe Gewässerkorrekturen

Es handelt sich um eine abwechslungsreiche, anspruchsvolle Position in einem gut eingespielten, aufgestellten Arbeitsteam, in welchem auch der Einzelne seine Qualitäten entwickeln kann.

Wir freuen uns auf Ihre schriftliche Bewerbung. Für telefonische Auskünfte steht Ihnen Herr Freudiger (Tel. 031 / 44 69 11, intern 274) gerne zur Verfügung.

**Balzari & Schudel AG**  
Ingenieure und Planer  
Kramburgstrasse 14, 3006 Bern



## STADT ARBON

Bevorzugen Sie **Taten statt Worte** für den Umweltschutz?

Die eidgenössische Umweltschutzgesetzgebung und das kantonale Energiegesetz stellen die Gemeinden vor neue, anspruchsvolle Vollzugsaufgaben. Dazu macht sich die Erkenntnis breit, dass den Umweltschutzanliegen ganz allgemein mehr Beachtung zu schenken ist.

Zur Verstärkung unserer Bauverwaltung suchen wir deshalb einen motivierten und einsatzfreudigen Fachmann als

## Sachbearbeiter für Umweltschutzfragen

Wir erwarten eine gute technische Grundausbildung (vorzugsweise HTL-Stufe) und die Bereitschaft, sich nach gründlicher Einarbeitung dieser ebenso herausfordernden wie vielseitigen Aufgabe innerhalb eines kleinen Teams schwerpunktmässig anzunehmen.

Nähere Auskünfte erteilt Ihnen Gemeindeammann Dr. Ch. Tobler, Tel. 071 / 46 33 22. Bewerbungen sind mit den üblichen Unterlagen zu richten an das Gemeindeammannamt, 9320 Arbon.

**Ihre beruflichen Stärken kennen Sie. Ihr Ziel ist es, diese so einzusetzen, dass sie zu mensch- und umweltgerechten Lösungen führen.**

Unser Auftraggeber ist die Einwohnergemeinde Dornach. Für die fachliche und personelle Führung der Bauverwaltung und deren untergeordnete Stellen suchen wir per Frühling 1988 einen etwa 30- bis 40jährigen

## BAUVERWALTER

der dem Ammann und der Bau- und Werkkommission direkt unterstellt sein wird und auch bereit ist, in der Gemeinde Dornach Wohnsitz zu nehmen.

Zu Ihrem zukünftigen Aufgabenbereich gehören u.a.:

- der Bau, Unterhalt und die Überwachung von kommunalen Hoch- und Tiefbauten
- die Beratung und Unterstützung des Gemeinderates, der Bau- und Werkkommission sowie der Bauwilligen in allen Bau- und Planungsfragen
- die Ausübung der baupolizeilichen Funktion

Eigenschaften wie Verhandlungsgeschick im Umgang mit Behörden und die Gewandtheit im schriftlichen Verkehr sind für diese Kaderposition eine Notwendigkeit. Wenn Sie sich von dieser Herausforderung angesprochen fühlen, dazu über ein abgeschlossenes HTL-Studium oder gleichwertige Ausbildung Richtung Hoch- oder Tiefbau sowie über einige Jahre praktische Erfahrung verfügen und auch Ihre Kenntnisse im Bau- und Planungsrecht anwenden möchten, dann freuen wir uns auf Ihre handschriftliche Bewerbung mit Lebenslauf und Zeugniskopien unter Kennzeichen BV. Der Bauverwalter unterliegt der Volkswahl.

Unser Name bürgt für absolute Diskretion. Unterlagen werden erst im Anschluss an ein persönliches Gespräch und nur mit Ihrer ausdrücklichen Einwilligung weitergeleitet.

Führungs- und Organisationsberatung  
Ausbildungsberatung, Seminare  
Kaderbeschaffung und -selektion  
Graphologische Praxis  
Berufs- und Karriereberatung

4005 Basel, Greifengasse 1

IAP-BASEL  
UNTERNEHMENS-  
BERATER

Institut für Angewandte Psychologie

Für die Mitarbeit bei Projektierung und Bauleitung im Brücken- und Hochbau suchen wir jüngeren

## dipl. Bauingenieur ETH

Wir erwarten einen guten Teamgeist und viel Einsatzfreude bei der Bearbeitung von nicht alltäglichen Bauten.

Wenn Sie sich für diese entwicklungsfähige Stelle interessieren, so erwarten wir gerne Ihre schriftliche oder telefonische Bewerbung.

### Wanzenried + Hager

dipl. Bauingenieure ETH/SIA/ASIC  
Eigerplatz 5, Postfach, 3000 Bern 14  
Telefon 031 / 46 16 34



## Kanton St.Gallen

Infolge Übertritts in den Ruhestand sucht das Amt für Umweltschutz, Abteilung Gewässerbau und -unterhalt, zur Ergänzung ihres Teams einen jüngeren, initiativen und zuverlässigen

## Bauingenieur HTL

Zum Aufgabenbereich gehören unter anderem:

- die Begleitung von Wasserbauprojekten: Verhandlungen mit Ingenieurbüros, Behörden und Privaten; Oberbauleitung, Bauabnahme und teilweise Bauleitung; Durchführung des Beitragsverfahrens in Bund und Kanton (einschliesslich Abrechnungen);
- die Vorbereitung von Bewilligungen und Stellungnahmen bei Projekten von Dritten in und an Gewässern (Wasserbaupolizei).

Die abwechslungsreiche, angemessen besoldete Tätigkeit verlangt eine abgeschlossene Ausbildung an einer Höheren Technischen Lehranstalt (HTL), vorzugsweise als Bauingenieur. Vorausgesetzt werden Verhandlungsgeschick, Sinn für den Schutz der Landschaft und der Natur sowie Verständnis für administrative Arbeiten. Kenntnisse im Wasserbau sind erwünscht. Stellenantritt 1. Februar 1988 oder nach Vereinbarung.

Interessenten richten ihre Bewerbung mit den üblichen Unterlagen bis 14. Dezember 1987 an das Baudepartement des Kantons St.Gallen, Lämmlisbrunnenstrasse 54, 9001 St.Gallen. Auskünfte erteilt gerne dipl. Ing. ETH Leo Kalt, Chef der Abteilung Gewässerbau und -unterhalt (Tel. 071 / 21 31 31).



## GELINGER engineering

- Unternehmensberatung
- Industrieplanung
- Logistik und Lagerplanung
- Informatik und Organisation
- Umwelt und Energietechnik
- Generalplanung
- Projektmanagement

Die Bereiche Bauphysik, Haustechnik, Produktionsprognose, Energieleitbilder, Umweltschutz und alternative Technologien werden in der Branche «Umwelt und Energietechnik» bearbeitet.

In das erfolgreiche Team suchen wir einen zusätzlichen

## Bauphysiker/ Bauingenieur

für die Aufgaben:

- Erstellen von energetischen Analysen von Gebäuden und Fabrikanlagen
- Bearbeitung von bauphysikalischen Problemen (Wärme, Nässe/Dampf, Schall)
- Mitwirkung bei der Erarbeitung von optimalen Lösungen für die Energieversorgung von Gebäuden in Koordination mit Haustechnikern

Sind Sie der Mitarbeiter, der gerne seinen Beitrag an die Lösung von Zukunftsproblemen in der Energietechnik leisten möchte?

Sind Sie interessiert? Senden Sie uns die Bewerbungsunterlagen oder informieren Sie sich unverbindlich bei Herrn Lätsch.

**GELINGER AG**  
Museumstrasse  
8401 Winterthur  
Telefon 052 / 88 11 11

## Baar ZG

Zur Ergänzung unseres Teams suchen wir mit Eintritt nach Vereinbarung

## dipl. Bauingenieur ETH oder HTL

mit einigen Jahren Praxis, für statische und konstruktive Bearbeitung von Tragkonstruktionen im Hoch- und Tiefbau sowie für die Leitung von Projekten

## Tiefbauzeichner

für Eisenbeton

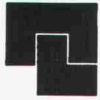
## Bauleiter im Hoch- und Tiefbau

für Bauleitung, Devisierung und Offertwesen von Gewerbe- und Landwirtschaftsbauten

Wir bieten Ihnen grosse Selbständigkeit, einen modern eingerichteten Arbeitsplatz sowie ein angenehmes Arbeitsklima.

Bitte schreiben oder telefonieren Sie uns.

**Gasser + Scepan**, dipl. Ingenieure SIA  
Zugerstrasse 70, 6340 Baar  
Telefon 042 / 31 55 31 / 31 54 36



**Zentralschweizerisches Technikum Luzern**  
**Ingenieurschule HTL**  
Technikumstrasse, 6048 Horw

Auf den 1. August 1988 oder auf einen zu vereinbarenden Termin ist die hauptamtliche Stelle eines

## Dozenten

für **Physik** an den drei Abteilungen Heizungs-, Lüftungs-, Klimatechnik, Architektur und Bauingenieurwesen zu besetzen. Der Unterricht umfasst Theorie und Laborübungen.

Hochschulabsolventen mit entsprechender Erfahrung in der Lehrtätigkeit und/oder in der Praxis bieten wir eine selbständige und verantwortungsvolle Tätigkeit. Ein gewisser Spielraum für eigene Arbeiten und Kontakte mit der Praxis sind vorgesehen.

Die Bewerbungen haben bis zum **12. Februar 1988** zu erfolgen. Schriftliche Unterlagen über die Anstellungsbedingungen, über Angaben bezüglich der Stellen und über die Bewerbungen können von unserem Sekretariat angefordert werden.

**Direktion des Zentralschweizerischen Technikums Luzern**  
6048 Horw, Tel. 041 / 40 77 55

Wir sind ein mittelgrosses Ingenieurbüro und suchen einen jüngeren, qualifizierten

## Bauingenieur HTL

### Fachrichtung Konstruktion

für die Bearbeitung von anspruchsvollen statischen, bodenmechanischen und konstruktiven Aufgaben des Hoch- und Tiefbaus. Ferner soll er bei der Betreuung der internen EDV-Anlage mitwirken.

Sofern Sie bereits etwas Praxis haben, Ihnen der Umgang mit Personal Computern vertraut ist und Sie interessiert sind, sich in neue Probleme einzuarbeiten, können wir Ihnen eine vielseitige Tätigkeit, ein angenehmes Arbeitsklima in einem guten Team und fortschrittliche Anstellungsbedingungen bieten.

Wir freuen uns auf Ihre Bewerbung. Für nähere Auskünfte steht Ihnen Herr Merk zur Verfügung.

**HEIERLI AG**  
Dipl. Bauingenieure  
ETH/SIA/ASIC

Culmannstrasse 56  
8033 Zürich  
Tel. 01 / 363 06 60



## Karrieresprung für Bauingenieur

# Leiter Hochbau

Bauunternehmung mittlerer Grösse, regional stark und bekannt für die Ausführung anspruchsvoller Bauobjekte. Sitz im Zentrum des Wirtschaftsraumes Zürich-Zug-Aarau.

Dort als Mitglied des Geschäftsführungsteams (Prokura) die Hochbauabteilung selbständig führen, mit allem was dazu gehört.

Eine lebendige, eigenständige und verantwortungsvolle Aufgabe für eine Hochbauingenieur-Persönlichkeit.

Etwas für Sie? Ich weiss mehr darüber. Nehmen Sie in der von Ihnen gewünschten Form mit mir Kontakt auf. Diskretion ist für mich selbstverständlich.

M. Brändle, Ing. HTL, MANPOWER KaderKarriere, Kreuzplatz 20, Postfach 111, 8032 Zürich, Tel. 01 / 252 99 11

**MANPOWER**  
**KaderKarriere**  
Zürich • Basel • Lausanne • Genf



# JPC

Pour le compte d'une société établie en Suisse romande, nous cherchons un

## Architecte/Futur Associé

L'actionnaire principal souhaite confier à cette personne la direction de l'entreprise et lui offrir la possibilité de participer au capital après quelques années.

Nous aimerions entrer en contact avec une personnalité de formation universitaire ou ETS, capable d'assumer d'importantes responsabilités et d'animer une équipe de collaborateurs d'une vingtaine de personnes, réparties dans plusieurs bureaux régionaux.

Profil souhaité:

- âge de 28 à 40 ans environ
- connaissance du français, de l'allemand et si possible de l'anglais
- expérience en matière d'entreprise générale, d'architecture d'intérieur
- habile négociateur
- connaissance des méthodes informatiques utilisées dans la branche

L'entreprise offre une réelle chance de carrière pour un architecte créatif, désireux de faire valoir son expérience dans un cadre nouveau.

Si vous êtes intéressé à relever ce défi, nous vous prions de nous transmettre votre candidature, accompagnée des documents usuels, sous référence BRS. Nous vous garantissons naturellement une entière discrétion.

# JPC

INGÉNIEURS-CONSEILS JEAN-PIERRE CLAVEL PHYSICIEN DIPLÔMÉ EPFZ

En Ropre CH-1141 Denens Téléphone 021 / 802 35 56



## Kanton Zürich

Das kantonale Meliorations- und Vermessungsamt sucht für den Bereich des landwirtschaftlichen Hochbaus

## Architekten oder Ingenieur

Sie erarbeiten mit dem Bauhern wirtschaftliche, zweckmässige Lösungsideen, begutachten und genehmigen Bauprojekte und überwachen die Ausführung der Bauten.

Geboten werden eine abwechslungsreiche, selbständige Arbeitsweise mit Büro- und Aussendienst, eine gute Entlohnung, ausgebauten Sozialleistungen und ein angenehmes Arbeitsklima in kleinem Team.

Bewerbungen mit Lebenslauf, Zeugnissen über die bisherige Tätigkeit, Foto und Referenzadressen sind an das **Meliorations- und Vermessungsamt des Kantons Zürich**, Kaspar Escher-Haus, 8090 Zürich, zu richten.

Auskünfte werden gerne über Tel. 01 / 259 27 55 erteilt.

In unser Ingenieurbüro in Zürich-Wollishofen suchen wir zur Integration in ein aufgeschlossenes Team für die Darstellung von Planungs- und Kanalisationsarbeiten

## Bauzeichner(in)

(Richtung Tiefbau/Planung)

Auch Teilzeitarbeit ist möglich.

Falls Sie diese Arbeit interessiert, rufen Sie uns doch an:

**Schindler + Schindler**  
Architektur- und Ingenieurbüro  
Albisstrasse 103, 8038 Zürich  
Tel. 01 / 482 15 80

## Progress Personal AG

Im Auftrag unseres Mandanten, eines führenden Architekturbüros mit Sitz in Baden, suchen wir einen jüngeren, planerisch versierten

## Architekten ETH/HTL

Der anspruchsvolle Aufgabenbereich umfasst folgende Schwerpunkte:

- *selbständige Projektbearbeitung*
- *Entwurfs- und Ausführungsplanung*
- *Formulierung von funktionalen und architektonischen Zielsetzungen*
- *administrative Aufgaben im Rahmen der Projektbearbeitung (modernste EDV-Hilfsmittel)*

Als wichtige Voraussetzungen, neben einem abgeschlossenen Studium, erachten wir eine ausgeprägte kreative und analytische Fähigkeit, konstruktives Verständnis und Teamgeist.

Fühlen Sie sich angesprochen? Dann sind wir gerne bereit, Sie in einem persönlichen Gespräch über Einzelheiten zu orientieren. Ihre Bewerbung behandeln wir selbstverständlich mit absoluter Diskretion.

**Progress Personal AG**  
Limmatstrasse 119

**01/42 15 12**  
**8031 Zürich**

## Gemeinde Zermatt

Für die Neubesetzung der freigewordenen Stelle als Mitarbeiter beim Gemeinde-Bauamt suchen wir einen initiativen

## Tiefbau-Techniker

Es handelt sich um ein vielfältiges Arbeitsgebiet in den Bereichen Strassen- und Kanalisationsbau, Baukontrolle, Leitungskataster u.a.m.

Stellenantritt sofort oder nach Übereinkunft.

Bewerber, die an selbständigem und pflichtbewusstem Arbeiten interessiert sind, senden ihre handgeschriebene Bewerbung mit Lebenslauf, Zeugnissen und Foto an die Gemeindeverwaltung Zermatt, Personalabteilung.

Nähere Auskunft erteilt das Gemeinde-Bauamt.

**Gemeindeverwaltung Zermatt**

**HOLINGER**Liestal    Aarau    Zürich  
Bern      Olten      WeggisBautechnik  
Umwelttechnik  
Verfahrenstechnik

## Ferien in Weggis

wollen wir Ihnen nicht anbieten, jedoch eine interessante, weitgehend selbständige Stelle als

# Bau- oder Kulturingenieur

Für unsere Niederlassung in **Weggis** suchen wir einen Ingenieur mit einigen Jahren Erfahrung im kommunalen Infrastrukturbau und Interesse an Umweltschutzproblemen.

Sofern Sie dieses ausbaufähige Tätigkeitsfeld anspricht, freuen wir uns auf Ihre Bewerbung mit den üblichen Unterlagen und laden Sie gerne zu einem Informationsgespräch ein.

**Holinger Ingenieure AG**, Galmstr. 4, 4410 Liestal  
Tel. 061 / 91 03 33 (Herrn Zimmermann verlangen)

## ARBEITSGEMEINSCHAFT FÜR DIE SELEKTION VON FÜHRUNGSKRÄFTEN

Unser Auftraggeber ist ein **Architekturbüro** mittlerer Grösse

## in Zürich

Es plant und errichtet Bauten für Verwaltung und Dienstleistung, Industrie und Gewerbe, aber auch Wohnhäuser und komplexe innerstädtische Umbauten und beteiligt sich immer wieder erfolgreich an Wettbewerben.

Infolge stetigen **Wachstums** wurden wir beauftragt, für die **Planungsabteilung** einen jüngeren

## Entwurfsarchitekten

zu finden.

Als aussichtsreicher Kandidat haben Sie Ihre Ausbildung als **Architekt ETH/HTL** abgeschlossen. Sollten Sie bereits über einige Jahre praktischer Erfahrung verfügen, umso besser. Unser Mandant wäre jedoch auch bereit, einen jungen Hochschul- bzw. Technikersabsolventen mit den wirtschaftlichen Sachzwängen praktischen Entwerfens vertraut zu machen und ihm so, über die **gestalterische Begleitung** von Bauprojekten bis zur **Selbständigkeit**, eine **gründliche Einführung** in seinen Beruf anzubieten.

Die **Überschaubarkeit** des Unternehmens gewährleistet **informelle Kontakte** sowie **kurze Entscheidungswege und -zeiten**. Weitere Stichworte sind: klare Aufgabendefinition und -trennung, ein aufstrebender Betrieb mit aufgeschlossenen Leuten, modernes Büro an verkehrsgünstiger Lage

## im Stadtkreis 6

sowie gut ausgebaute Sozialleistungen.

Setzen Sie sich bitte in der Ihnen zusagenden Form mit Herrn **Dr. A. Dällenbach** in Verbindung. Selbstverständlich können Sie mit unserer absoluten **Diskretion** rechnen.

**RENGGERSTRASSE 43 · 8038 ZÜRICH · TELEFON 01-481 99 61**

Unser Auftraggeber, ein international tätiges Fabrikations-Unternehmen im Schweizer Mittelland, sucht durch uns den

## Geschäfts-Bereichs-Leiter

### Aufgaben:

- Ausbau und Neu-Orientierung des Bereichs Metall-Bausysteme (M + V, Entwicklung, Technik)
- Planung, Steuerung und aktive Unterstützung der Kunden-Acquisition
- Technische Weiterentwicklung und Pflege der Haus-internen Metall- und Fassaden-Bau-Systeme
- Dynamische Führung des Mitarbeiter-Teams und Koordination der Geschäftsstelle innerhalb des gesamten Unternehmens

### Anforderungen:

- Etwa 35-50jähriger Ingenieur HTL (Metall-, Maschinen-Bau oder verwandte Richtung) mit betriebswirtschaftlicher Weiterbildung
- Mehrjährige erfolgreiche Erfahrung als Verkaufs- oder Profit-Center-Leiter von Investitions-Gütern
- Vielschichtige Kenntnisse in der Marketing- und Innovations-Systematik
- Ausgewiesener Team-Führungs-Erfolg
- Deutsch und Französisch in Wort und Schrift

Unser Auftraggeber bietet Ihnen eine vielseitige zukunftsorientierte Führungs-Position mit attraktiven Anstellungs-Bedingungen.

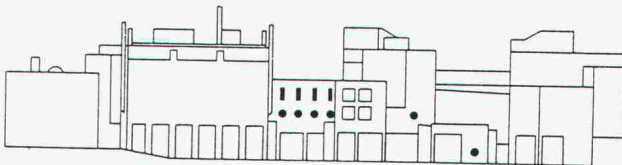
Interessiert? - Bitte senden Sie Ihre Bewerbungs-Unterlagen (Kennziffer 219) unter voller Diskretion an uns oder lassen Sie sich vorgängig informieren durch



Allkader Vermittlung AG

Stadelhoferstrasse 40  
CH-8001 Zürich  
Telefon 01 / 252 82 42

Die Realisierung architektonisch anspruchsvoller Bauaufgaben wird nur dann möglich, wenn Bauherrschaft und Architekt die gleiche Sprache sprechen.



Für eine Mandantin - einer Immobilienfirma im Raum Zürich, die mit verschiedenen Bauten bewiesen hat, dass gute Architektur auch finanzierbar ist - suche ich einen etwa 33 - 38jährigen

## ARCHITEKTEN ETH ODER ARCHITEKTEN HTL

der als **Projektleiter** auf Bauherrenseite die Realisierung von Bauvorhaben vorbereitet, koordiniert und überwacht.

Interessenten, die als Bauführer und Architekt in einem Architekturbüro gearbeitet haben und ihre formalen und technischen Kenntnisse mit organisatorischem und wirtschaftlichem Know-how verbinden möchten, richten ihre Unterlagen an

Martin Halter, dipl. Architekt ETH/SIA  
Neudorfstrasse 33, 8820 Wädenswil  
Telefon 01/780 81 20

# Ihre Laufbahn.

Wir suchen jüngere

## Architekten HTL

für die Bearbeitung von vielseitigen und anspruchsvollen Aufgaben im Hochbau.

Allfällige EDV-Kenntnisse sind erwünscht.

Als teamfähige Persönlichkeit finden Sie bei uns ein interessantes und ausbaufähiges Arbeitsgebiet.

Herr Felber, Telefon 041/ 21 37 60, erteilt gerne weitere Auskunft.

Ihre handschriftliche Bewerbung mit den üblichen Unterlagen richten Sie an

Bauabteilung Kreis II  
6002 Luzern



Service Center für  
Blech nach Mass, Befestigungstechnik,  
Metallbauelemente, Werkstoffberatung

# KOENIG

Wir sind ein führendes Unternehmen auf dem Gebiet des Stahlhandels mit insgesamt 250 Mitarbeiter(innen) und suchen eine(n)

## jüngere(n) Bauzeichner(in) mit Freude an administrativen Arbeiten

Die vielseitige Stelle umfasst alle Arbeiten für

- den Gebäudeunterhalt
- evtl. Sanierungsarbeiten
- evtl. kleinere Bauvorhaben

sowie die Bearbeitung der Pläne für obgenannte Bereiche.

Wir offerieren Ihnen fortschrittliche Anstellungsbedingungen wie z.B. Gleitzeit und einen gut erreichbaren Arbeitsort - mit Gratisparkplatz bzw. 3 Gehminuten vom Bahnhof Dietikon.

Dürfen wir Sie bald kennenlernen? Wir freuen uns auf Ihre Bewerbung. Für telefonische Vorkünfte steht Ihnen unser Bereichsleiter, Herr De Raemy, gerne zur Verfügung.

# KOENIG



Dr. Ing. Koenig AG  
Lagerstrasse 10, 8953 Dietikon,  
Telefon 01/740 26 61

Für die Bearbeitung eines interessanten Krankenhausprojektes suchen wir eine(n) initiative(n)

## Bauzeichner(in)

oder

## Bautechniker HTL

Unsere Arbeitsbedingungen sind fortschrittlich in einem kleinen Team und berücksichtigen individuelle Wünsche. Spitalerfahrung ist von Vorteil.

Gerne erwarten wir Ihre Bewerbung oder Anruf.

**Nikolaus M. Hajnos**, dipl. Architekt ETH/SIA  
Voltastrasse 65, 8044 Zürich, Telefon 01 / 69 39 32

Zur Bearbeitung interessanter und anspruchsvoller Bauaufgaben suchen wir in unser kleines Architekturbüro einen

## Bauleiter/Bauzeichner

Aufgrund Ihrer Ausbildung sind Sie in der Lage, die Realisierung von Neu- und Umbauten selbständig durchzuführen.

Wir erwarten Ihren Anruf oder Ihre schriftliche Bewerbung.

**Heinz Schenker, Architekt, Winterthur**  
Telefon 052 / 22 46 83

Architekturbüro im Seefeld sucht vielseitig interessierten

## Hochbauzeichner

mit Erfahrung in Detailbearbeitung, guter Darsteller zur Projektierung und Ausführungsplanung von mittelgrossen Objekten.

**Wir bieten:**

- gute Anstellungsbedingungen
- angenehmes Arbeitsklima

Architekturbüro **T. Senn**, dipl. Architekt ETH/SIA  
**Th. Kühne**, Architekt und Planer BSP  
Seegartenstr. 12, 8008 Zürich, Telefon 01 / 47 38 80/81

Zur selbständigen Bearbeitung von raumplanerischen Aufgaben der Orts- und Quartierplanung sowie des Städtebaus suchen wir initiative Mitarbeiter/innen in der Funktion als

## Raumplaner/Architekten

sowie

## Planungszeichner/Bauzeichner

Wenn möglich mit Erfahrung im Planungswesen.

Eintritt: sofort oder nach Vereinbarung.

**Thomas Eigenmann**, Raumplaner NDS/HTL, BSP  
Kirchgasse 16, 9004 St. Gallen, Tel. 071 / 22 07 03



**Beratende Ingenieure  
und Architekten**

Zur Ergänzung unseres Teams suchen wir einen erfahrenen

## BAULEITER

Wir erwarten unternehmerisches Denken und zuverlässiges, selbständiges Handeln.

Mehrere von uns geplante grössere Objekte in den Bereichen Industrie und Verwaltung werden in nächster Zeit realisiert. Bei der Bauleitung dieser sehr installationsintensiven Objekte handelt es sich um eine äusserst vielseitige, aber auch verantwortungsvolle Tätigkeit.

Interessenten, welche eine anspruchsvolle Vertrauensstelle und eine langfristige Zusammenarbeit anstreben, bitten wir um ihre Bewerbungsunterlagen.

**GIA AG**, Beratende Ingenieure und Architekten  
Sägestrasse 9, 8640 Rapperswil, Tel. 055 / 27 56 44

**Architektur- und Ingenieurbüro  
Dr. Santiago Calatrava**

sucht  
erfahrene Mitarbeiter

## Architekten Hochbauzeichner Bauleiter

Selbständigkeit, organisatorisches Geschick und Durchsetzungsvermögen sollten zu Ihren Fähigkeiten gehören. Haben Sie die Bereitschaft, an nationalen und internationalen Projekten mit viel Engagement mitzuarbeiten, dann richten Sie Ihre Bewerbung mit Foto und Referenzen an

Architektur- und Ingenieurbüro  
**S. Calatrava, Ilgenstrasse 4, 8032 Zürich**

## LOCHER

Für das **Zweigbüro Näfels** unserer Ingenieurabteilung suchen wir einen

## Bauingenieur ETH oder HTL

**Aufgabengebiet:** Berechnungs- und Konstruktionsarbeiten in allgemeinem Tief- und Hochbau, Bauleitungen.

**Anforderungen:** Einige Jahre Praxis in Ingenieurbüro.

Arbeitsort: Näfels

Auskunft: Herr J. Hasenfratz (Tel. 01 / 211 56 00)

Anmeldung an: **Locher & Cie AG**  
Bauingenieure und Bauunternehmer  
Pelikan-Platz 5, 8032 Zürich

Wir suchen

## Architekten HTL und Bauzeichner oder Bauzeichnerin

für die Bearbeitung interessanter Bauvorhaben.

Die Bewerbung ist zu richten an:

**STEIGER PARTNER AG**  
Architekten und Planer  
zu Händen von Herrn P.O. Meyer  
Klausstrasse 20, 8034 Zürich  
Telefon 01 / 252 78 34



Wir suchen für interessante Ingenieurarbeiten im Tief- und Brückenbau sowie weitere Aufgaben wie Beton- sanierung, Abfallbewirtschaftung usw. im Raume Zürich einen

## Bauleiter

Wir bieten eine gründliche Einarbeitung und bei Eignung den Aufstieg zum Chefbauleiter.

Sie finden bei uns ein angenehmes Arbeitsklima in einem gut eingespielten Team sowie fortschrittliche Anstellungsbedingungen.

Wir erwarten gerne Ihre Bewerbung mit den üblichen Unterlagen.

**ACSS**, dipl. Bauingenieure ETH/SIA/ASIC  
Gubelstrasse 28, 8050 Zürich, Telefon 01 / 312 70 00

## Progress Personal AG

Unser Auftraggeber ist ein erfolgreiches Architekturbüro in Baden. Im Zuge der geplanten Bauvorhaben soll das junge Team um einen qualifizierten

## Architekten ETH/HTL

erweitert werden.

*Das Aufgabengebiet möchten wir wie folgt skizzieren:*

- Projektleitung in den Bereichen Wohnungs-, Industrie- und Verwaltungsbau
- kompetente Verhandlungen mit Bauherren, Handwerkern und Behörden
- Führen eines jungen, dynamischen Teams

*Als idealer Bewerber verfügen Sie über:*

- Erfahrung in der Projektleitung
- Führungsqualitäten und Teamgeist
- Verhandlungsgeschick und Organisationstalent
- konstruktive Arbeitsweise und formales Verständnis

Weitere Details zu Firma, Arbeitsgebiet und Anstellungsbedingungen vermitteln wir Ihnen gerne in einem persönlichen Gespräch. Wir freuen uns auf Ihre Bewerbung.

**Progress Personal AG**  
Limmatstrasse 119

**01/42 15 12**  
**8031 Zürich**

## Ingenieurbüro AG/Goldau

Wir bearbeiten interessante Aufgaben im konstruktiven Ingenieurbau und suchen per sofort oder nach Vereinbarung

### Bauingenieur HTL

Wir bieten selbständige, verantwortungsvolle und entsprechend entlohnte Tätigkeit in kleinem, kollegialem Team.

Gerne erwarten wir Ihre schriftliche Bewerbung oder Ihren Anruf.

**Ingenieurbüro de Ruyter AG**  
Zaystrasse 29, 6410 Goldau  
Tel. 041 / 82 44 44  
041 / 82 28 74 (Herr de Ruyter privat)

Wir wollen unsere Stärke in Entwurf und Detailbearbeitung weiter ausbauen. Sie sind

### dipl. Architekt ETH

oder

### Architekt HTL

und suchen eine abwechslungsreiche Dauerstelle in einem mittelgrossen Architekturbüro: Schwergewicht im Entwurf und Wille zum Durchsetzen Ihrer Ideen in der Realisierung der Aufgaben. Sie haben bereits erste Erfahrungen und Erfolge hinter sich und können uns deshalb vom Studium konzeptioneller Varianten bis zur architektonischen Kontrolle der Ausführungspläne wirksam unterstützen. Wir stellen Ihnen dazu unsere Logistik zur Verfügung, damit Sie selbständig arbeiten können.

Arbeitsort: Zürich-Seefeld. Stellenantritt nach Vereinbarung. Rufen Sie bitte Dr. Bühler an, wenn Sie sich für eine Zusammenarbeit interessieren.

**Bühler Kuenzle Gerber Architekten AG**  
Münchsteig 10, 8008 Zürich, Telefon 01 / 55 40 44

Wir sind eine gesamtschweizerisch tätige, gut eingeführte Generalunternehmung mit einem breit gefächerten und langfristigen Auftragsvolumen.

Zur Ergänzung unseres Teams im Hauptsitz Baar suchen wir einen fachlich ausgewiesenen, an selbständiges Arbeiten gewohnten

### Bauleiter

mit einigen Jahren Berufserfahrung.

Als örtlicher Bauleiter betreuen Sie interessante und vielseitige Wohn-, Geschäfts- und Gewerbebauten, inklusive den anspruchsvollen Kundenausbauten. Zu den abwechslungsreichen Aufgaben gehört die Devisierung und allenfalls auch das Offertwesen.

Gute Leistungen honorieren wir mit einem überdurchschnittlichen Salär. Zudem verfügen wir über eine gut ausgebaute Vorsorgeeinrichtung.

Unser Herr A. Haag gibt Ihnen gerne weitere Auskunft. Ihrer schriftlichen Bewerbung sehen wir mit Interesse entgegen und sichern Ihnen gleichzeitig volle Diskretion zu.



**Alfred Müller AG**

Generalunternehmung  
Zugerstrasse 70, 6340 Baar, 042 31 50 31

Für unsere Zustandsaufnahmeabteilung suchen wir einen erfahrenen

### Techniker HTL oder Bauführer

Die selbständige Tätigkeit umfasst Gebäudeaufnahmen und -kontrollen sowie Beratung bei Schadenfällen.

Wir erwarten ein breites Fachwissen im Bausektor, kombiniert mit Kontaktfähigkeit und mit Sicherheit im schriftlichen Ausdruck. Idealalter 40 bis 55 Jahre.

Wir bieten eine der Leistung entsprechende Besoldung in einem kleineren Team mit angenehmem Arbeitsklima.

Gerne erwarten wir Ihre handschriftliche Bewerbung an die folgende Adresse:

**Dr. H. Bendel**, Hofmattweg 1, 6033 Buchrain

ARCHITEKTUR UND CAD?  
sind nicht unvereinbar!

### ARCHITEKT ETH-Z ARCHITEKT HTL/ETS HOCHBAUZEICHNER

Wenn Sie gerne einmal im Sonnenklima des Waadtlandes tätig wären und sich für zukunftsgerichtete Architektur interessieren, so rufen Sie doch mal an:

**Rodolphe Luscher**, Architekt BSA/SIA, Urbanist BSP  
chemin Beau-Rivage 6, 1006 Lausanne, Tel. 021 / 266 333

Wir suchen qualifizierten

### Bauleiter/Bauführer

für die Leitung einer grossen und regional bedeutenden Hochbaufaufgabe.

Wir bieten fortschrittliche Arbeitsbedingungen und angenehmes Arbeitsklima.

Interessenten möchten sich melden unter Chiffre SIA 853 an IVA AG, Postfach, 8032 Zürich.

Wir sind längerfristig sehr gut beschäftigt und suchen zur Projektierung von zum Teil grösseren Bauprojekten (Wohn- und Gewerbebauten) einen dynamischen, selbständigen, jüngeren

### Architekten ETH oder HTL

Geboten werden zeitgemässe Anstellungsbedingungen und den Leistungen entsprechendes überdurchschnittliches Salär. Eintritt nach Vereinbarung.

**W. Schneckenburger**, Architekt HTL, 8320 Fehraltorf  
Telefon 01 / 954 14 61

Zur Ergänzung meines Teams suche ich eine(n)

### Hochbauzeichner(in)/Hochbautechniker(in) oder Architekten(in)

zur selbständigen Bearbeitung von interessanten Aufgaben.

Eintritt nach Vereinbarung.

Falls Sie mehr über diese Stelle wissen möchten, so setzen Sie sich bitte in Verbindung mit:

**Walter Kohler**, Architekt, ellingerstrasse 1, 5400 Baden  
Telefon 056 / 22 09 00

Architekturbüro in Chur sucht

## Bauzeichner/Architekten HTL

für die selbständige Bearbeitung anspruchsvoller, interessanter Bauaufgaben.

Ihre Bewerbung oder Ihr Anruf sind erbeten an

**Urs Zinsli**, dipl. Architekt ETH/SIA  
Goldgasse 4, 7000 Chur, Telefon 081 / 22 21 22

## Architekt(in)/Hochbauzeichner(in)

gesucht, als Sachbearbeiter(in)/Bauleiter(in) von Wohn-, Geschäfts- und Industriebauten.

Wir erwarten zeichnerisches Talent, Durchsetzungsvermögen und Belastbarkeit.

Architekturbüro **Brandenberg und Partner**  
Sommerhaldenstrasse 74, Brugg-Lauffohr  
Telefon 056 / 41 44 46 oder 41 44 12

Wir sind ein kleineres Architekturbüro und suchen für die selbständige Bearbeitung interessanter Bauvorhaben jüngeren

## Bauzeichner(in)

Es besteht die Möglichkeit, sich in die Sparte der Bauführung einzuarbeiten.

**Masarik + Partner**, Architekturbüro, 5507 Mellingen  
Telefon 056 / 91 14 44

Für die selbständige Bearbeitung verschiedener öffentlicher und privater Bauvorhaben (Werk- und Detailpläne; Devisierung mit EDV möglich) suchen wir

## Hochbauzeichner

Wir freuen uns auf eine gute Zusammenarbeit und erwarten gerne Ihre Bewerbung an

**Atelier Haessig**, dipl. Architekten ETH/SIA  
Minervastrasse 59, 8032 Zürich, Telefon 01 / 251 92 16

Wir suchen als Ergänzung unseres Teams in Bern zur Realisierung von Wettbewerbserfolgen erfahrenen

## Architekten HTL als Bauführer

EDV-Kenntnisse erwünscht.

**Jörg + Sturm**, Architekten AG, Bern und Langnau  
Christoffelgasse 7, 3011 Bern, Telefon 031 / 22 32 03

Für Projekt- und Werkplanbearbeitung, KV, Submissionen, Mitarbeit an Wettbewerben suchen wir

## Architekten Bauzeichner

Wir freuen uns auf Ihre Bewerbung.

**Erwin Müller**, Architekt BSA/SIA  
Eidmattstrasse 38, 8032 Zürich, Telefon 01 / 47 92 44

*Wir empfehlen, den Offerten auf Stellenangebote keine Originalzeugnisse beizulegen.*

## Stellengesuche

### Ingenieur HTL

23 Jahre alt, Muttersprache Französisch, diplomiert in Eisenbetonbau, Ingenieurschule Yverdon, sucht Stelle in Ingenieurbüro für ein- bis zweijähriges Stage.

Gewünscht wird:

- Vervollkommnung der deutschen Sprache (Schulkenntnisse vorhanden)
- Beruflicher Einsatz in Büro und Baustelle.

**Marcelin Renaud**  
Rte des Cerisiers 8, 1806 St-Légier s/Vevey.

### Dipl. Bauingenieur ETH

43, CH, D/E/F, bisher im Industrie- und Wasserbau tätig als Statiker, Bauleiter und Projektleiter im In- und Ausland, sucht neues Wirkungsfeld (Kt. ZH, ZG, AG bevorzugt).

Gewandt im schriftlichen Ausdruck, mit besonderem Interesse an zweckorientierten und zeitgerechten Baulösungen, mit viel Sinn für kooperatives Arbeiten.

Offerten bitte unter Chiffre SIA 850 an IVA AG, Postfach, 8032 Zürich.

### Hydrologe und Wasserwirtschafter

44 J., D/E, mit langjähriger Auslandsfahrung, sucht neue Herausforderung in Industrie, Bund, Kanton, Umweltschutzunternehmen, möglich auch Ausländertätigkeit als Resident oder Projektleiter.

Zuschriften unter Chiffre SIA 852 an IVA AG, Postfach, 8032 Zürich.

### Landschaftsarchitekt HTL

sucht **freie Mitarbeit** bei Architekten im Kanton Bern für die Planung von Aussenraumgestaltungen: Projektierung, Ausschreibung und Bauführung oder Teilleistungen wie Bepflanzungspläne und anderes.

Kontaktnahme bitte unter Chiffre SIA 848 an IVA AG, Postfach, 8032 Zürich.

## Diverses

### Selbständiger Bauleiter

Hoch- und Tiefbau, übernimmt Aufträge, pauschal oder gemäss Vereinbarung.

Anfragen bitte unter Chiffre SIA 837 an IVA AG, Postfach, 8032 Zürich.

### Gesamt- und Teilaufträge/ Freie Mitarbeit

Bauingenieur HTL/STV, (D, E, F), Region Zürich, mehrjährige Erfahrung, übernimmt **Entwurf, Projektierung und Bauleitung** (inkl. Planbearbeitung und Devisierung) von Hoch- und Tiefbauvorhaben.

Anfragen unter Chiffre SIA 849 an IVA AG, Postfach, 8032 Zürich.

### Schwedischer Architekt ETH eigenes Büro

etwa 20 Jahre Erfahrung in der Schweiz, übernimmt Gesamt- oder Teilleistungen von Entwurf, Planung, Ausführung, Einrichtungen oder Design. Projektübernahme, freie Mitarbeit oder Joint Venture.

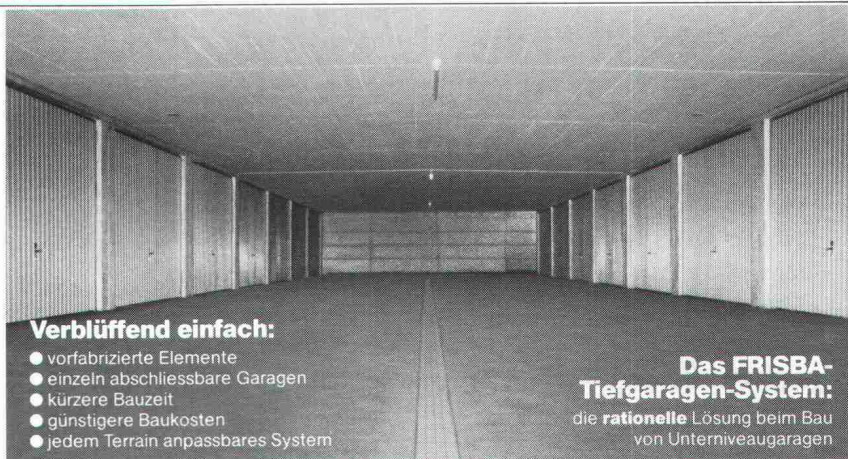
Zuschriften unter Chiffre SIA 851 an IVA AG, Postfach, 8032 Zürich.

# Das FRISBA Tiefgaragen- System

Auskünfte und Dokumentation:

**FRISBA AG**

Fertigaragen und Tiefgaragen-System  
6275 Ballwil/LU Telefon 041-891666



### Verblüffend einfach:

- vorfabrizierte Elemente
- einzeln abschliessbare Garagen
- kürzere Bauzeit
- günstigere Baukosten
- jedem Terrain anpassbares System

### Das FRISBA- Tiefgaragen-System:

die **rationelle** Lösung beim Bau  
von Unterniveaugaragen



### Baustatiksoftware für Personal Computer mit MS-DOS Betriebssystem

Über 60 Programme: Ebene und räumliche Fach- und Stabwerke, inkl. Th. 2. Ord. und Vorspannung, Finite-Element-Programme für Platten, Scheiben und Biegedrillknicken. Stahlbeton, Stahlbau, Holzbau, Grundbau, TWO/TWS, TWP 84. Grafische Darstellung.

**Wulf Seele, Ing. SIA, Flurstrasse 44, 2544 Bettlach, 065 / 55 21 43**

FENSTERFABRIK  
GASSER AG  
6110 WOLHUSEN



041-711228

# JALOUSIEN

GASSER



### Tische Stühle Bänke Barhocker

nach Mass

Riesenauswahl

Gratiskatalog verlangen!

Bei Ausstellungsbesuch  
SPEZIALRABATT!

Tisch+Stuhlfabrik  
Keusch+Soehn AG  
5623 Boswil AG

Tel. 057 461284

**keusch**

### ATELIER FÜR PERSPEKTIVEN

GENAU KONSTRUIERTE PERSPEKTIVEN

SCHWARZWEISS / FARBIG  
FÜR HELLRAUMPROJEKTION  
FÜR BAUTAFELN / PLAKATE

ALS FOTOMONTAGEN  
INSERATE / FACHBÜCHER  
FÜR PROSPEKTE

DAVID-HESS-WEG 14, 8038 ZÜRICH, TEL. 01/482 29 49

## Die Brooklyn-Brücke



### Kampf, Leiden, Triumph

Die dramatische Geschichte einer bedeutenden Brücke und deren Erbauer. Zusammengetragen und auf 63 Seiten aufgezeichnet von dipl. Ing. Werner Stadelmann. Illustriert anhand von 34 Bildern.

Ein Stück Brückenbaugeschichte. Erzählt von einem kompetenten Autor, lehrreich und spannend zugleich. Zu beziehen zum Preis von Fr. 18.80 (+ Porto) durch Ihre Buchhandlung oder direkt bei:

Verlags-AG der akademischen technischen Vereine, Postfach 630, 8021 Zürich, Telefon 01 / 201 55 36

### Bestellkarte

Ich bestelle \_\_\_\_\_ Exemplare «Die Brooklyn-Brücke» zum Preis von Fr. 18.80 + Porto gegen Rechnung:

Name: \_\_\_\_\_ Vorname: \_\_\_\_\_

Strasse: \_\_\_\_\_

PLZ/Ort: \_\_\_\_\_

Datum: \_\_\_\_\_ Unterschrift: \_\_\_\_\_

## P. M.

Peter Meyer

Aufsätze

1921—1974

Peter Meyer (1894—1984) gehört zu den bedeutendsten neueren Schweizer Kunsthistorikern. Mit seinen kunstgeschichtlichen Forschungen und Publikationen wurde er über die Landesgrenzen hinaus bekannt, wegen seiner dezidierten Stellungnahmen auf dem Gebiet der Architekturkritik und Kunstpolitik in der Schweiz ernstgenommen - und angefochten.

Über 50 Aufsätze und Texte von Peter Meyer. Mit Zeichnungen von P. M.

Herausgegeben von Dr. Hans Jakob Wörner.

Zu beziehen zum Preis von Fr. 48.60 (+ Porto) durch Ihre Buchhandlung oder direkt bei: ISBN 3 909188 001

Verlags-AG der akademischen technischen Vereine  
Postfach 630, 8021 Zürich. Tel. 01 / 201 55 36

### Bestellung (in frankiertem Umschlag einsenden)

Ich bestelle \_\_\_\_\_ Exemplare «P. M. Peter Meyer Aufsätze 1921—1974» zum Preis von Fr. 48.60 + Porto gegen Rechnung:

Name: \_\_\_\_\_ Vorname: \_\_\_\_\_

Strasse: \_\_\_\_\_ PLZ/Ort: \_\_\_\_\_

Datum: \_\_\_\_\_ Unterschrift: \_\_\_\_\_

**Installationstechnik, um besser zu sein.**

**Elektronik-Systeme, um moderner zu sein.**

**Technisches Fernsehen, um sicher zu sein.**

# **Video Interphone von R+M: Damit können Sie Ihre Objekte mit einem hohen Mass an Sicherheit ausstatten.**



Diejenigen, die sich und ihr Eigentum so gut wie nur möglich schützen möchten, werden immer mehr. Ganz bestimmt gehören auch viele Ihrer Kunden dazu. Und denen können Sie mit gutem Gewissen das Video Interphone empfehlen.

Denn dabei handelt es sich um eine nicht nur akustische, sondern auch optische Türsprechanlage, die mit relativ geringem Aufwand die Sicherheit Ihrer Kunden wesentlich erhöhen kann. Und Ihnen grossen Planungsspielraum lässt. Wenn wir Ihnen bei der Planung oder sonst mit gutem Rat helfen können, wählen Sie einfach

**01/931 81 11**

Reichle+De-Massari AG  
Binzstrasse 31  
CH-8622 Wetzikon  
Telefon 01/9318111

**Reichle**   
**De-Massari**  
**Elektro- und  
Kommunikationstechnik**



# Welches Argument für Cret-Querkraftdorne überzeugt Sie als Ingenieur am meisten?

Cret-Querkraftdorne sind sicher. Ihre Belastbarkeitswerte sind nach der Plastizitätstheorie berechnet und in mehreren praktischen Versuchsreihen Punkt für Punkt bestätigt worden.

Material und Herstellung der Cret-Dorne werden laufend streng kontrolliert. Damit Sie sich auf sie absolut verlassen können. Cret-Dorne sind patentiert.

Cret-Dorne haben sich seit neun Jahren im praktischen Einsatz bewährt. In dieser Zeit sind sie international mehrfach von Fachausschüssen zugelassen und ausgezeichnet worden.

Mit unserer detaillierten und übersichtlichen Dokumentation und der technischen Beratung durch Spezialisten unterstützen wir Sie bei allen Ausführungsfragen.

Cret-Dorne haben kurze Lieferfristen. Weil wir unsere Eigenentwicklung auch selbst produzieren.

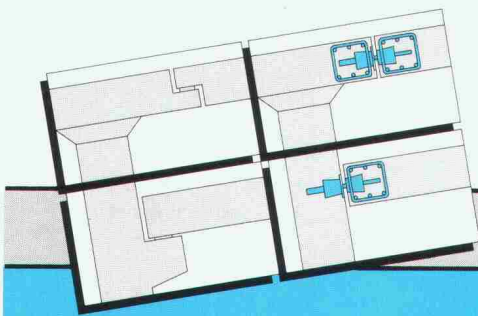
Cret-Dorne sind schnell und zu montieren. Das spart Ihnen und Geld.

Cret-Dorne gibt es in verschiedener aufgabengerechten Ausführungen. Damit Sie jedes Auflagerungsproblem bei Dehnungsfugen einwandfrei lösen können.

Cret-Querkraftdorne ermöglichen einfachere und rationellere Konstruktionen. Weil aufwendige Schalungs- und Armierungsarbeiten für Konsolen und Gerbergelenke entfallen, ist das Cret-Dornsystem auch besonders kostengünstig.

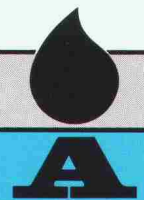
Für Querkraftübertragungen bei Dilatationsfugen ist das Cret-Dornsystem die einfache, sichere und wirtschaftliche Lösung. Verlangen Sie bitte unsere Dokumentation.

F.J. Aschwanden AG 3250 Lyss 032 84 86 11



Dilatationsfuge in Decke:  
Cret-Dorne statt Gerbergelenk mit Gleitlager.  
Anschluss Platte/Wand:  
Cret-Dorne statt Konsole mit Gleitlager.

CRET®



**Aschwanden**  
**Sicher ist sicher.**