

Objekttyp: **Advertising**

Zeitschrift: **Schweizer Ingenieur und Architekt**

Band (Jahr): **106 (1988)**

Heft 19

PDF erstellt am: **13.07.2024**

Nutzungsbedingungen

Die ETH-Bibliothek ist Anbieterin der digitalisierten Zeitschriften. Sie besitzt keine Urheberrechte an den Inhalten der Zeitschriften. Die Rechte liegen in der Regel bei den Herausgebern. Die auf der Plattform e-periodica veröffentlichten Dokumente stehen für nicht-kommerzielle Zwecke in Lehre und Forschung sowie für die private Nutzung frei zur Verfügung. Einzelne Dateien oder Ausdrucke aus diesem Angebot können zusammen mit diesen Nutzungsbedingungen und den korrekten Herkunftsbezeichnungen weitergegeben werden. Das Veröffentlichen von Bildern in Print- und Online-Publikationen ist nur mit vorheriger Genehmigung der Rechteinhaber erlaubt. Die systematische Speicherung von Teilen des elektronischen Angebots auf anderen Servern bedarf ebenfalls des schriftlichen Einverständnisses der Rechteinhaber.

Haftungsausschluss

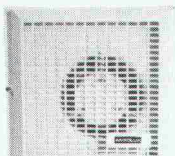
Alle Angaben erfolgen ohne Gewähr für Vollständigkeit oder Richtigkeit. Es wird keine Haftung übernommen für Schäden durch die Verwendung von Informationen aus diesem Online-Angebot oder durch das Fehlen von Informationen. Dies gilt auch für Inhalte Dritter, die über dieses Angebot zugänglich sind.

Qualität einbauen mit ANSON Dampfabzugshauben:



ANSOLUX G/4

Mit Schwadenschirm. Fettfilter abwaschmaschinenfest. 220V, 450 m³/h. Licht eingebaut. Sehr preisgünstig. Ab Fr. 295.—



ANSON VORTA

Der beste für Koch-nischen und Kleinküchen. 220 V, 420 m³/h. Nur 28 × 28 × 18 cm. Preisgünstig! Ab 208.—



Abluftgebläse

Für perfekte Küchenentlüftungen. Mit Fuss, Ansaug- und Ausblasstutzen für rasche Montage. 300–4000 m³/h. Preisgünstig!



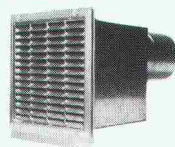
Zuluffstutzen Zuluffkanäle

Schallgedämmt für Mauer- oder Deckeneinbau. Heute unentbehrlich für moderne Küchen und Bad/WC! Viele Ausführungen.



Alu-Flachkanal Lüftungsrohre

Steckbar. Ideal für Küchen- und Bad/WC-Abluftleitungen. Nur 50 × 123 mm. Flachkanäle und Formstücke preisgünstig ab Lager.



Mauerkasten

Aus Kunststoff oder Metall. Rückstauklappe. Aussengitter mit Tropfnase. 1 oder 2 Anschlussstutzen, ausziehbar. Ab Fr. 47.50

Fragen Sie uns an:

ANSON AG 01/461 11 11

Friesenbergstr. 108
8055 Zürich

neu: 30 kN/m
17% Dehnung

geotextil

PPS - 45

gewebe-matten





TRICON AG
Vogelsangstrasse 7 / PF 144
8033 Zürich
Tel. 01 / 252 35 36

Armco-Multiplate/DM2-Profile

... seit Jahrzehnten bewährt im Schweizer Tief- und Strassenbau



Lagerstrasse 10, 8953 Dietikon, Telefon 01/743 31 11



KOENIG Bausysteme

A. Tschümperlin AG
042 33 34 44



ARCONDA
★★★★★
**Kreissteine
Linear & Antik**

Ein attraktives Arconda-Gestaltungselement für Kreis-, Radial- und Fächerverlegungen, Ornamente usw.

Ich möchte mehr über diese perfekte Problemlösung wissen:

Senden Sie mir ausführliche Unterlagen Meine Tel.-Nr.: _____

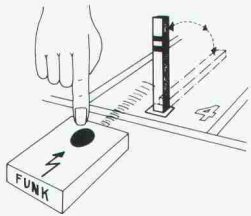
Ich habe einen dringenden «Fall» und brauche sofortige Beratung und Offerte. Name: _____

Strasse: _____ SIA

PLZ/Ort: _____

Arconda L 88

Interessante Neuheiten von GTSM:

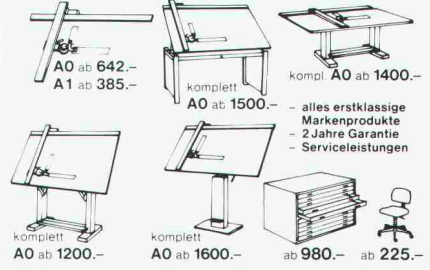


- Parkplatz-Sperrpfosten manuell oder elektrisch oder funkgesteuert
- Kellertrennwände aus Metall
- Fahrradständer in vielen Ausführungen
- Absperrpfosten/-ketten, moderne oder alte Form
- Abfallbehälter, auch mit Holzverkleidung etc. etc. Verlangen Sie Unterlagen!

BON Wir möchten unverbindlich einen GTSM-Katalog
 eine Offerte für _____
 Name/Adresse: _____

GTSM MAGGLINGEN TEL. 01/461 11 30
 2532 Magglingen 8003 Zürich Aegertenstr. 56

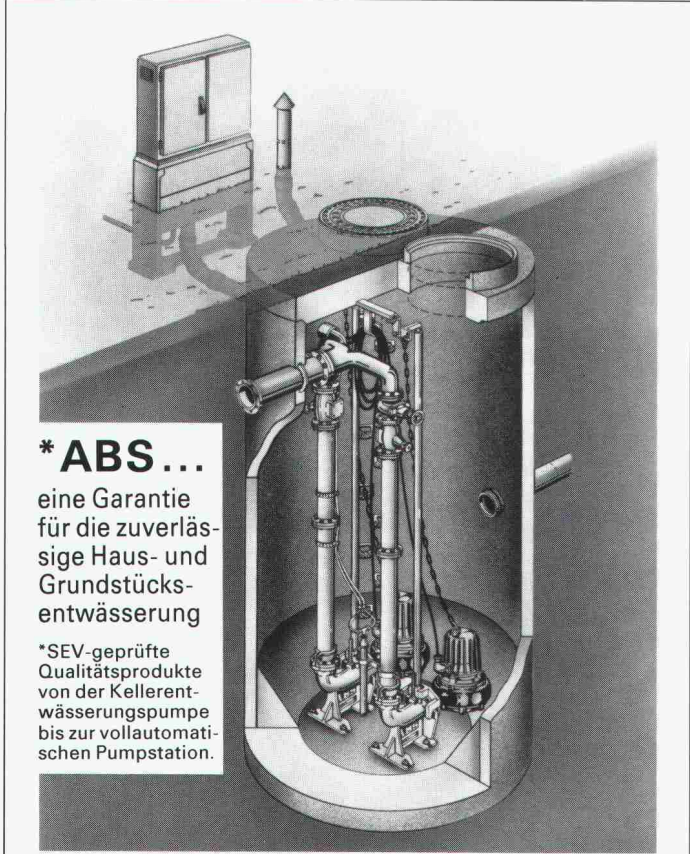
Die grösste Auswahl – zu günstigsten Preisen! Garantiert!



- alles erstklassige Markenprodukte
- 2 Jahre Garantie
- Serviceleistungen

Wir führen zu unschlagbaren Preisen in Top-Qualität:
 – Zeichentische zum Stehenden und Sitzenden Arbeiten – Stühle
 – Zeichenmaschinen für verschiedenste Ansprüche – Tische
 – Planschranke – etc.

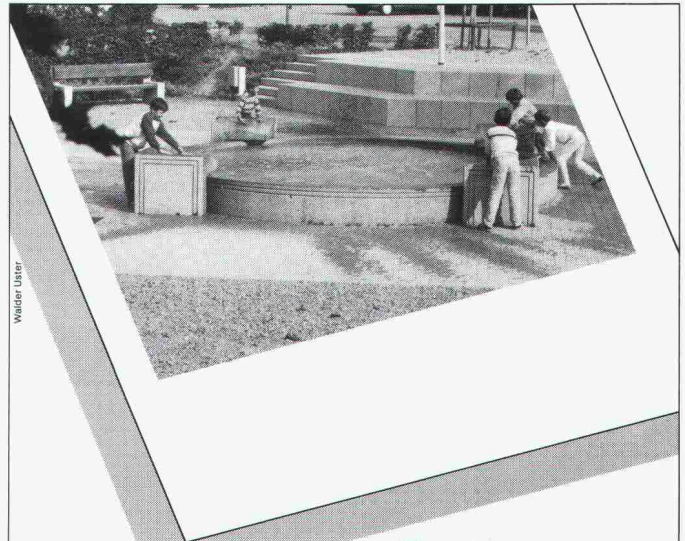
MUELLER ENGINEERING 8957 SPREITENBACH
 Verlangen Sie Gratiskatalog ▶ 01/276 90 92 **056 / 71 24 65**



*** ABS ...**
 eine Garantie für die zuverlässige Haus- und Grundstücksentwässerung

*SEV-geprüfte Qualitätsprodukte von der Kellerentwässerungspumpe bis zur vollautomatischen Pumpstation.

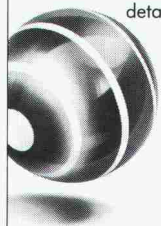
KOLB Eugen Kolb Pumpen AG
 8594 Güttingen TG, Tel. 072/65 21 75 **ABS PUMPEN**



Treffpunkte.

Ein gut gestalteter Platz am richtigen Ort schafft Atmosphäre und Wohnlichkeit. Es ist die beste Visitenkarte eines Dorfes, eines Quartiers.

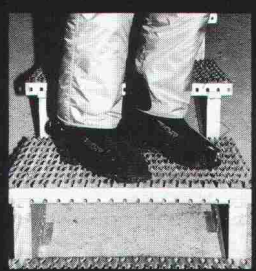
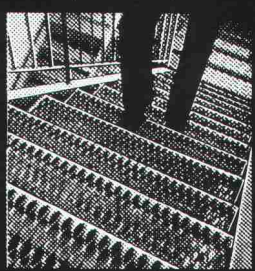
Wir haben die praktische Erfahrung und das detaillierte Fachwissen, das aus Plätzen und Grünzonen Treffpunkte zum Sich-Wohlfühlen macht.



Keller-Frei Zürich
KE
Strassen + Tiefbau
 Sicherheit für heute
 Qualität für morgen.

Sicher gehen. Sicher stehen.

Sicherheitsroste für die Verkehrswege und -flächen im Innen- und Außenbereich



ECKOLD AG
 CH-7203 Trimmis
 Schweiz / Suisse / Svizzera
 Tel. 081 27 37 37
 Telex 85 13 43 ecko ch
 Telefax 081 27 56 39
 Telegr. Eckoldsuis Trimmis

Anspruchsvolle Fugenübergangskonstruktionen



Optimale Problemlösungen zeigen sich im Detail

- wasserdicht
- für grosse Bewegungen
- wartungsfrei
- für sämtliche Belagsarten

B A M E C O A G

CH-8424 Embrach, Stationsstrasse 100
Telefon 01 / 865 31 34, Telefax 01 / 865 57 90

Dampfsperre!

Total! Zuverlässig! Nicht bloß Dampf „bremse“.
Das schafft nur eine Metallfolie, am besten
eine UNIVERSAL-ALUFOLIE!
Sie ist die beste **Garantie gegen Bau-
schäden** mit ihren vielfältigen Verlusten an
Geld, Nerven und Zeit.



Es gibt keine tech-
nische oder wirtschaftliche
Alternative!

UNIVERSAL-
mit
**Sicherheit
besser**
Aluminiumfolien

Technische Arbeitsblätter anfordern!

KORFF AG.



NIEDERMATTSTR. 35 · 4538 OBERBIPP · TEL. 065-763332

Neue und gebrauchte See-Container

Kleinmagazine und Geräteboxen.
Alle Grössen, Typen.
Direktvertrieb.

**Büro- und Mannschafts-
container**

- Verkauf
- Vermietung
- Umbauten



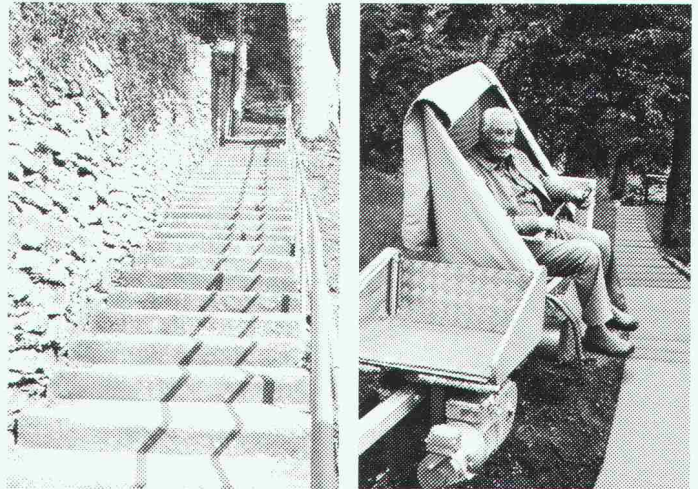
Sicher, robust und
preiswert als
■ Magazine und
Werkstätten für
Baustellen
■ Einwegpackung

Container-Depot AG

Flachsackerstrasse 7
4402 Frenkendorf BL
061 / 94 63 63
061 / 901 63 63 (ab 30. 5.)
Industriestrasse 139
8172 Niederglatt ZH
01 / 850 52 32

**Wer inseriert,
wird nicht vergessen!**

Ohne Schweiss –



1. Preis

Der Aufstieg zum Haus an der Hanglage beginnt mit einem Knopfdruck und endet mit einem Lächeln.
Problem- und mühelos bewältigt der Monorack Steigungen bis zu 100%. Sie kostet es keinen Schweisstropfen.
Monorack Transportsystem für Personen und Güter – überall wo Steillagen Probleme bieten.

- Elektro- oder Benzinantrieb.
- In kürzester Zeit montiert.
- Betriebssicher und problemlos.
- Vielfach praxisbewährt.



**Aufwärts
mit Monorack**

Senden Sie mir
Unterlagen über das
Monorack-Transportsystem.

vonRoll
Transportsysteme

Von Roll Transportsysteme AG
Industriestrasse 2
CH-3601 Thun
Telefon 033 25 99 88

Name _____
Vorname _____
Adresse _____
PLZ, Ort _____
Telefon _____

Mitglieder der **ASIC**:

- Bauingenieure
- Elektro-, Maschinen- und Betriebsingenieure
- Forst-, Kultur- und Vermessungsingenieure, Geometer
- Geologen und Geotechnik-Ingenieure
- weitere Naturwissenschaftler

ASIC Genève

Jacques Bauty, 1234 Vessy
Bourquin & Stencek SA, 1208 Genève
Erricos Lygdopoulos, 1204 Genève
J.-C. Ott SA, 1226 Thônex
Perreten et Milleret SA, 1227 Carouge
André Sumi, Georges Babel, 1205 Genève
Tremblat & Cie SA, 1201 Genève
Zimmermann & Schutzli, 1213 Onex

ASIC Vaud

Agriforest, Ingénieurs-conseils SA,
1038 Bercher
Pierre Bisenz, 1000 Lausanne
Burri & Perreten SA, 1400 Yverdon-les-Bains
A. Chassot, 1066 Epalinges
Jean-Marc Duvoisin, 1009 Pully
Hunziker et Marmier SA, 1005 Lausanne
A. Kugler SA, 1006 Lausanne
Matter Ingénieurs SA, 1000 Lausanne
Richardet et associés SA,
1400 Yverdon-les-Bains
Arthur Spagnol, 1018 Lausanne

ASIC Valais

Michel Andenmatten, 1950 Sion
Peter Bloetzer und Hans Pfammatter, 3930 Visp
CERT SA, 1952 Sion
Jean-Claude Coutaz, 1950 Sion
B. Deléglise et P. Tremblat, 1950 Sion
André Gross, 1950 Sion
Hünenwadel + Häberli Sion SA, 1950 Sion
KBM Bureau d'ingénieurs civils SA, 1950 Sion
Ribordy & Luyet SA, 1952 Sion
Pierre Roulet, 1950 Sion
Pierre Wyer, 1907 Saxon

ASIC Fribourg

A. Barras, 1630 Bulle
Brasey, Bureau d'ingénieurs, 1701 Fribourg
Clément + Bongard, 1700 Fribourg
Dr. Denis Geinoz, 1700 Fribourg
Claude von der Weid, 1700 Fribourg
Zwick, Gicot SA, 1700 Fribourg

ASIC Neuchâtel/Jura

AJS Allemand Jeanneret Schmid SA,
2001 Neuchâtel
ATB SA Ingénieurs conseils, 2740 Moutier
Yves Berger, 2017 Boudry
Erard & Dr. Mathys, 2800 Delémont
Hofmann, Robadey et Walther SA,
2900 Porrentruy
Mertenat, ingénieur conseil, 2740 Moutier
Gérard Stampbach, 2800 Delémont

ASIC Bern

Bächtold AG, 3006 Bern
Bernet + Weyeneth, 3006 Bern
F. Bianchetti, 2502 Biel
Collioud + Gerber, 3770 Zweisimmen
A. Flotron AG, 3860 Meiringen
Gonin-Zeerleder, 3015 Bern
Guyer + Kiener AG, 3006 Bern
Th. Hohl, 3036 Detligen
Bernhard Kauter, 2560 Nidau
Peter Kellerhals und Charles Haefeli, Dres,
3011 Bern
E. Kissling, 3028 Spiegel bei Bern
Lerag Engineering AG, 3011 Bern
Locher Geotechnik, 3067 Boll
Luder + Perrochon, 3005 Bern
M. Lüthy, 3011 Bern
Marchand & Marchand, 3005 Bern
Dr. Mathys & Partner, 2502 Biel
Moor & Hauser AG, 3011 Bern
H.J. Neuenchwander, 3123 Belp
Neuenchwander, Weber + Zeltner AG,
3123 Belp

A. Rufer, 2520 La Neuveville
Schmid & Pletscher AG, 2560 Nidau
R. Schwarz AG, 3600 Thun
smt Steiner Marchand Türlér AG, 3006 Bern
Werner Spring, 3600 Thun
Stocker + Partner, 3006 Bern
Walder AG, 3073 Gümligen
Dr. Walder + Partner AG, 3073 Gümligen
Wanzenried + Hager, 3000 Bern
Weber + Brönnimann AG, 3006 Bern
Hans Zeltner, Neuenchwander,
Weber + Zeltner AG, 3123 Belp

ASIC Ticino

Rodolfo Andreotti, 6600 Locarno
Bernardoni e Del Cadia, 6900 Lugano
Francalberto Bernasconi, 6830 Chiasso
Marco De-Carli, 6600 Locarno
Kessel + Blaser SA, 6901 Lugano
Weber + Brönnimann AG, 3006 Bern
Lombardi Engineering, 6601 Locarno
Luigi Pini, 6900 Lugano
Rima SA, 6600 Locarno

ASIC Innerschweiz

H. Bachmann AG, 6003 Luzern
Dr. H. Bendel, 6033 Buchrain
A. Birchler AG, 6430 Schwyz
Carlo Bless, 6020 Emmenbrücke
Desserich + Partner, 6005 Luzern
Hegglin + Tihanov, 6300 Zug
HSK Ingenieur AG, 6430 Küsnacht am Rigli
Kost + Partner, 6210 Sursee
Josef Mattmann, 6275 Ballwil
P. Mühlemann AG, 6030 Ebikon
Alfred Nussbaumer, 6300 Zug
Franz Pfister AG, 6430 Schwyz
Schubiger AG, 6004 Luzern
Bernhard Trachsel, 6006 Luzern
Ingenieure WSB, 6020 Emmenbrücke

ASIC Aargau/Solothurn

Beer Schubiger Benguerel & Partner,
4500 Solothurn
Fent AG, 5703 Seon
Frey + Gnehm AG, 4600 Olten
Dr. M. Grenacher und Partner, 5200 Brugg
Hegglin + Tihanov, 4600 Olten
Dr. Felix P. Jaecklin, 5400 Ennetbaden
Oskar Keller, 4500 Solothurn
R. Meyer + G. Senn + W. Erne, 5400 Baden
Minikus, Witta und Partner, 5400 Baden
Th. Müller, 4500 Solothurn
Paul Schmid, 5607 Hägglingen
Dr. J.F. Schneider + Dr. F. Matousek,
5400 Baden
Stahel, Büro für Forstw. und Umweltspl.,
8964 Rudolfstetten
Walter + Porta, 5200 Brugg

ASIC Basel

Blattner, 4450 Sissach
Cyrill J. Burger AG, 4051 Basel
Eglin Ristic AG, 4051 Basel
Gysin & Ehrsam AG, 4133 Pratteln
Hepp + Graf, 4058 Basel
Alfred Jaggi, 4052 Basel
Kiefer & Studer AG, 4153 Reinach
J. Ochsner + F. Grenacher, 4058 Basel
Studer + Partner Basel AG, 4056 Basel
Trefzer + Rosa, 4020 Basel
Weiss Guillod Gisi, 4002 Basel

ASIC Zürich

ACSS AG, dipl. Bauingenieure, 8050 Zürich
Amstein + Walther AG, 8050 Zürich
D. J. Bänziger + Partner, 8027 Zürich
Barbe AG, 8008 Zürich
Basler & Hofmann, Ingenieure und Planer AG,
8029 Zürich
Ernst Basler & Partner AG, 8702 Zollikon

Benno Bernardi, 8006 Zürich
Bosshard Lutz Münger, 8600 Dübendorf
Hans F. Büchi, 8702 Zollikon
Dr. U.P. Büchi und E.R. Müller AG,
Benglen
D & F Dietschweiler AG / Peter Frey AG,
8034 Zürich
Eichenberger AG, 8006 Zürich
Fietz AG, 8022 Zürich
FSG Frei, Schneider & Guha AG, 8049 Zürich
Fuchs AG, 8404 Winterthur
Groebli + Brauchli, 8035 Zürich
GSS Glauser Studer Stüssi Ingenieure AG,
8032 Zürich
Hans Haag, 8704 Herrliberg
Dr. H. Halter, 8006 Zürich
Heierli AG, 8033 Zürich
Robert Henauer AG, 8038 Zürich
Hochstrasser Consulting AG, 8001 Zürich
Christof Hugentobler, 8624 Grüt
Hünenwadel + Häberli Zürich AG,
8034 Zürich

von Ins + Knecht, 8026 Zürich
Planungsbüro Jud, 8006 Zürich
Kamm + Stähli, 8907 Wettswil
Hansruedi Keller, 8625 Gossau
Keller & Würmli, 8032 Zürich
Dr. Tihamer Koncz, 8053 Zürich
P. Marti AG, 8708 Männedorf
Minikus, Witta und Partner, 8032 Zürich
Dr. von Moos AG, 8037 Zürich
Neukom + Zwicky, 8302 Kloten
V. Oehninger, 8401 Winterthur
Dr. Pfaffinger + Dr. Walder AG, 8032 Zürich
Pfeiffer Bauingenieure, 8408 Winterthur
F. Preisig AG, 8050 Zürich
Ruckstuhl + Münchinger, 8404 Winterthur
SAG G. Spahn AG, 8042 Zürich
SCE Surface-Protection Consult Engineering,
8634 Hombrechtikon
Dr. H. R. Schalcher, 8008 Zürich
Dr. Ulrich Schär AG, 8032 Zürich
Ulrich Schellenberg, 8004 Zürich
Schindler Haerter AG, 8002 Zürich
A. W. Schmid + Partner, 8023 Zürich
Dr. J.F. Schneider + Dr. F. Matousek,
8706 Feldmeilen
Schubiger AG, 8008 Zürich
Heinz Schürer, 8001 Zürich
Rudolf Schweizer, 8047 Zürich
Sennhauser, Werner & Rauch AG,
8952 Schlieren
Sigma Bauingenieure AG, 8032 Zürich
SKS Ingenieure AG, 8006 Zürich
SNZ Ingenieurbüro AG, 8050 Zürich
E. Stucki + H. Hofacker, 8006 Zürich
Studer & Bosshard, 8002 Zürich
Guido Suter, 8032 Zürich
Edy Toscano AG, 8037 Zürich
Andrin Urech, 8006 Zürich
Vckovski + Partner, 8057 Zürich
Dr. Vollenweider AG, 8032 Zürich
E. Wädensweiler, 8610 Uster
Walt + Galmarini Ingenieure AG, 8032 Zürich
H. Weimer, 8050 Zürich
Winger, Kränzlin + Partner, 8001 Zürich
Ernst Winkler + Partner AG, 8307 Effretikon
Wolf, Kropf & Zschaber, 8053 Zürich
Gerd-Ulrich Wulff, 8494 Bauma
P. Zaruski, 8006 Zürich

ASIC Ostschweiz

D. J. Bänziger + A. J. Köppel, 9470 Buchs
Brunner Kunz Meile, 9000 St. Gallen
Büchi + Müller AG, 8500 Frauenfeld
Füer + Bergflödt AG, 9000 St. Gallen
Grundbauberatung AG, 9000 St. Gallen
AG Werner Keller, 8280 Kreuzlingen
R. Schlaginhausen, 8500 Frauenfeld
Hansruedi Signer, 9000 St. Gallen
Frey Unger AG, 7000 Chur
Otto Vettiger AG, 8590 Romanshorn
Paul Wenk, 9402 Morschwil
Wenk & Glauser, 9016 St. Gallen
Wieser + Co., 9000 St. Gallen
Wildberger + Schuler, 8200 Schaffhausen
Zähner, Fuchs + Nänny AG, 9001 St. Gallen

ASIC Schweizerische Vereinigung Beratender Ingenieure

Sekretariat: Jupiterstrasse 45/207, Postfach 95, 3000 Bern 15, Tel. 031 / 32 32 12

Stellen- und Gelegenheits-Anzeigen

Tarif

Stellenangebote und Ausschreibungen				Ermässigter Preis für Stellengesuche				
1/1-Seite	185×260 mm	Fr. 1535.—	1/6-Seite	90×84 mm	1/12-Seite	90×40 mm	Fr. 150.—	
1/2-Seite	90×260 mm			185×40 mm	Fr. 330.—			
	185×128 mm	Fr. 815.—	1/8-Seite	90×62 mm		1/16-Seite	90×29 mm	Fr. 110.—
1/3-Seite	90×172 mm	Fr. 555.—		185×29 mm	Fr. 247.—			
1/4-Seite	90×128 mm		1/12-Seite	90×40 mm	Fr. 180.—	1/24-Seite	90×21 mm	Fr. 87.—
	185×62 mm	Fr. 425.—						

Chiffregebühr Fr. 7.—, Ausland Fr. 10.—

Anzeigenschluss: Mittwoch der Vorwoche, 10 Uhr

IVA AG für internationale Werbung, 8032 Zürich
Mühlebachstrasse 43
Tel. 01 / 251 24 50, Telefax 01 / 251 27 41, PC 80-32735
Filiale:
1004 Lausanne, Pré-du-Marché 23, Tel. 021 / 37 72 72

Stellenangebote

Wir suchen einen selbständigen, bauverfahrens-

Architekten HTL

als Mitarbeiter für Planung und Ausführung.

René Stoos, dipl. Architekt ETH/SIA
Hauptstrasse 58, 5200 Brugg-Windisch

Wir suchen zuverlässigen

Entwurfsarchitekten

für die Bearbeitung architektonisch und konstruktiv anspruchsvoller Bauaufgaben sowie für die Mitarbeit an Wettbewerben.

Eintritt nach Übereinkunft.

Gerne erwarten wir Ihren Telefonanruf oder Ihre schriftliche Bewerbung.

W. Kissling + R. Kiener, Architekten SIA
Egelgasse 72, 3006 Bern, Tel. 031 / 43 02 05



KANTON BASEL-LANDSCHAFT

In unserem Arbeitsteam für die planerische Behandlung der Baugesuche ist eine weitgehend selbständige Stelle durch einen

Techniker oder Techn. Experten

(Ref. Nr. 87)

aus dem Hochbau- oder Planungswesen auf 1. Juli 1988 oder nach Vereinbarung zu besetzen.

Ihre Position erfordert Neigung und Fähigkeit zu einer qualifizierten Expertentätigkeit im Rahmen des Baugesuchverfahrens mit Kontakten zu Bauherren, Architekten und Behörden.

Besitzen Sie neben guten Fachkenntnissen und guter schriftlicher Ausdrucksweise auch Verständnis für die sinnvolle Anwendung planungsrechtlicher Vorschriften, bitten wir Sie, sich mit uns in Verbindung zu setzen.

Für weitere Auskünfte stehen Ihnen die Herren E. Sommer oder M. Heiniger (061 / 96 54 91) gerne zur Verfügung.

Wenn Sie sich durch diese Stichwortangaben angesprochen glauben, bitten wir Sie, beim **Kant. Personalamt** das offizielle Bewerbungsformular anzufordern.

Anmeldefrist: Mitte Mai

Wir sind ein beratendes Ingenieurbüro, das sich ganz auf den Langzeiterhalt und die Erneuerung von Bauten im Hoch- und Tiefbau spezialisiert hat. Für die Verstärkung unseres Teams suchen wir jüngeren, initiativen

Bauingenieur/Architekt HTL Techniker TS

Der vielseitige und anspruchsvolle Tätigkeitsbereich umfasst im wesentlichen folgende Aufgaben: *Zustandsuntersuchungen, Sanierungsvorschläge, Projektstudien, Umbauprojekte, Qualitätssicherung, Bau- und Oberbauleitung.*

Wir werden Sie sorgfältig in Ihren neuen Aufgabenbereich einarbeiten, welcher Ihnen breite Entfaltungsmöglichkeiten bietet.

Ihre schriftliche oder telefonische Bewerbung unter:

Concretag
Beratende Ingenieure für Bautenerhaltung
Schaffhauserstrasse 473, 8052 Zürich
Tel. 01 / 302 11 33 (Herr Sauber)

AG FÜR PERSONALBERATUNG ZÜRICH

Beratung in den Bereichen Gewässerschutz / Abwasserreinigung / Umweltverträglichkeit

Unser Kunde ist ein diversifiziert tätiges, best-fundiertes Ingenieur- und Beratungsbüro mit Sitz in der Nordwestschweiz. Dank langjähriger Beziehungen und kontinuierlicher technischer Betreuung grösserer Objekte nimmt der genannte Fachbereich eine tragende Rolle in der ganzen Dienstleistungspalette ein. Wir sind beauftragt, einen

Bau- bzw. Verfahreningenieur oder Chemiker

zu suchen, dem die

Geschäftssparte Gewässerschutz und Abwasserreinigung

anvertraut werden kann. Seine Hauptaufgaben: Gesamtbearbeitung und Leitung von Projekten unter Berücksichtigung der biologischen, chemischen und physikalischen Zusammenhänge in der Natur und unter Einbezug von EDV-Anwendung (mathematische Simulation von Verfahrensschritten), Ausarbeitung und Prüfung von Umweltverträglichkeitsstudien für Gewerbe-, Industrie- und Chemie-Bauvorhaben usw. Zur Bewältigung dieses Pflichtenheftes braucht der Stelleninhaber auf der einen Seite eine ausgeprägte branchenbezogene Kompetenz, auf der anderen Seite den unternehmerischen Drive, die Nase für geschäftliche Möglichkeiten und die unumgängliche Geschmeidigkeit im Verkehr mit Auftraggebern, Behörden und natürlich auch mit seinen Mitarbeitern.

Interessenten für diese Kaderstellung bitten wir, sich schriftlich oder telefonisch an uns zu wenden. Wir erteilen unter Zusicherung der Diskretion gerne weitere Auskünfte.

AG FÜR PERSONALBERATUNG ZÜRICH

TALSTRASSE 20

8001 ZÜRICH

TEL. 01 221 36 56

Wir suchen in kleines Team

Raumplaner

mit Hochschulabschluss vorzugsweise als Architekt, praktischer Erfahrung in Raumplanung und gewandt im schriftlichen Ausdruck zur Entlastung des Büroinhabers. Vielseitige Aufgaben, nach Einarbeitung Beteiligung möglich, EDV-Einsatz.

Architekten

Absolvent ETH oder HTL für Projekt- und Detailbearbeitung/Bauleitung.

Eintritt sofort oder nach Vereinbarung. Einsatzfreudige Interessenten bewerben sich schriftlich mit den üblichen Unterlagen oder erhalten Auskunft bei

Kurt Neeser, dipl. Architekt ETH/SIA/BSP
Büro für Orts- und Regionalplanung
Keltenstrasse 50, 8044 Zürich, Telefon 01 / 47 56 46

Wir sind ein mittelgrosses Architekturbüro, das für anspruchsvolle Bauherrschaften interessante Projekte vielgestaltig bearbeiten darf. Zur Verstärkung des Teams suchen wir nach Vereinbarung

Architekt/Techniker HTL

als Objektleiter und Stellvertreter des Büroleiters. Erwünscht für diese vielfältige Tätigkeit sind Erfahrung in der selbständigen Projektierung und Kostenermittlung, Flair für technische und organisatorische Belange, Initiative und Entscheidungsfreudigkeit und die Bereitschaft, sich mit neuen Entwicklungen auseinanderzusetzen.

Gleichzeitig suchen wir per sofort oder nach Vereinbarung einen routinierten

Hochbauzeichner

für die sorgfältige Detail- und Ausführungsplanung. Bei Eignung und Neigung ist auch Bauführung und Baubegleitung möglich.

Für die Bearbeitung steht eine EDV-Anlage zur Verfügung. Die Arbeitszeit kann individuell flexibel gestaltet werden. Der Arbeitsort befindet sich in nächster Nähe beim Bahnhof Winterthur.

Wir freuen uns sehr auf Ihre Bewerbung.
Max Krentel, dipl. Architekt ETH/SIA, Kreuzstrasse 7, 8400 Winterthur, Telefon 052-22 36 36

Für unsere Bauvorhaben sowie für Wettbewerb-Mitarbeit suchen wir einen Architekten.

Sind Sie

dipl. Architekt ETH oder Architekt HTL

und verfügen in Entwurf und Detailbearbeitung schon über eine gewisse Erfahrung, dann möchten wir Sie gerne kennenlernen.

Arbeitsort: Zürich-Altstetten

Stellenantritt nach Vereinbarung.

Falls Sie Interesse haben, erwarten wir eine Kurzbewerbung.

Werkgruppe für Architektur + Planung

Freihofstrasse 14, 8048 Zürich, Tel. 01 / 491 22 55 / KH



SCHWEIZER BAU DOKUMENTATION

Zur Ergänzung unseres Redaktionsteams suchen wir eine(n)

Architekten(in) Bauzeichner(in)

Der Aufgabenbereich umfasst vor allem die redaktionelle Bearbeitung der Bauproduktublikationen in enger Zusammenarbeit mit den Inserenten und unserer grafischen Abteilung.

Gute Kenntnisse der deutschen (und wenn möglich der französischen) Sprache und Freude am Kontakt mit unseren Kunden sind Voraussetzung für diese vielfältige und interessante Tätigkeit.

Selbstverständlich haben Sie bei uns gleitende Arbeitszeit, ein eigenes Büro, eine feste Wegentschädigung und können nach Vereinbarung eintreten.

Ihre schriftliche Bewerbung mit Foto senden Sie an die

Schweizer Baudokumentation

Geschäftsleitung
4249 Blauen

Für telefonische Vorausinformationen stehen wir Ihnen gerne zur Verfügung (061 / 89 41 41, Herr C. Weisser).

Unser Unternehmensziel ist die Werterhaltung alter und neuer Bauwerke.

Für den Bereich Betonsanierung suchen wir einen selbständigen, dynamischen

Ingenieur ETH oder HTL

Ihr Tätigkeitsfeld in dieser verantwortungsvollen Stellung geht soweit, dass Sie sich die Grenzen selbst setzen können, d.h. von der Anwendungstechnik und der Mithilfe bei der Produkte-Entwicklung auf dem Gebiet der Betonsanierung über die technische Schulung unserer Verkaufsmitarbeiter bis zur Durchführung von Seminarien und Vorträgen für Kunden, Architekten und Bauherren. Dazu gehören auch die Erarbeitung von technischen Unterlagen und selbstverständlich die Repräsentation unseres Unternehmens im Kontakt mit Baubehörden und Generalunternehmungen.

Sie sind eine unternehmerisch denkende Persönlichkeit, die mehr aus ihrer qualifizierten Ausbildung machen will. Bezüglich Ihres beruflichen Werdeganges sehen wir verschiedene Möglichkeiten, z.B. HTL-Diplom oder ETH-Abschluss als Chemiker, Bauingenieur oder Werkstoffingenieur. Ihr Idealalter liegt zwischen 25 und 35 Jahren.

Über das, was wir Ihnen in dieser anspruchsvollen Position sonst noch bieten, möchten wir uns gerne persönlich mit Ihnen unterhalten. Unser Herr Peter Derrer erwartet gerne Ihre schriftliche Bewerbung.

Stotmeister AG

Südstrasse 14
8172 Niederglatt
01/850 37 65



Die Bauhaut ist von

sto

Führungsposition Immobilien

Die Kleinert-Geschäftshäuser AG ist eine der führenden Gesellschaften für die Planung, die Finanzierung, den Bau und die Führung von Geschäftshäusern in der ganzen Schweiz.

Zur Verstärkung der Führungsorganisation unserer expandierenden Unternehmung suchen wir für den Hauptsitz in Bern:

Leiter Architekturbüro im Range eines Vizedirektors

Er zeichnet zusammen mit externen Planungsteams für die architektonische Optimierung grosser Geschäftshausprojekte verantwortlich und plant mit etwa fünfzehn bestausgewiesenen Mitarbeitern einzelne Objekte selbständig. Er muss insbesondere in der Lage sein, die zu realisierenden Bauvorhaben auf allen Ebenen so zu beeinflussen, dass daraus ein optimales Zusammenwirken zwischen Funktionalität, Ästhetik, Qualität und Wirtschaftlichkeit resultiert. Wir stellen uns einen

kreativen Top-Architekten

vor, der das Architekturbüro als Profit-Center innovativ führt.

Anforderungsprofil:

- dipl. Architekt ETH oder gleichwertige Ausbildung
- 35- bis 45jährig
- mehrjährige Berufs- und Führungserfahrung
- überdurchschnittliche Einsatzbereitschaft
- Sprachen: Deutsch, Französisch, evtl. Italienisch

Ihre ausführlichen Bewerbungsunterlagen richten Sie bitte an Herrn Dr. K. Weder, Delegierter des Verwaltungsrates, oder an Herrn U. Sollberger, Direktor der Kleinert-Geschäftshäuser AG, die Ihre Bewerbung vertraulich behandeln werden und für ergänzende Auskünfte gerne zur Verfügung stehen.

KLEINERT-GESCHÄFTSHÄUSER AG

3011 Bern Bubenbergplatz 8 Telefon 031 21 81 11

Wasser ist unser Element

Fasziniert auch Sie das Medium Wasser?

Hätten Sie Freude, in einem Ingenieurbüro mittlerer Grösse zu arbeiten, das sich auf dem Gebiet des Siedlungswasserbaus spezialisiert hat?

Infolge interner Umstrukturierungen möchten wir die Stelle eines

Ingenieurs ETH oder HTL (Bauingenieur, Kulturingenieur)

neu besetzen:

- Sie**
- helfen uns bei der Planung, Projektierung und Bauleitung;
 - verfügen über das nötige Fachwissen;
 - sind bereit, sich in andere Sachgebiete einzuarbeiten;
 - sind sich an die Zusammenarbeit in kleinen Gruppen gewöhnt.
- Wir**
- bieten Ihnen eine selbständige und abwechslungsreiche Tätigkeit;
 - sind ein lebhafter Betrieb mit Sitz in Bern.

Wenn unser Angebot dieser entwicklungsfähigen Stelle Ihren Vorstellungen entspricht, freuen wir uns auf Ihre schriftliche Bewerbung mit Lebenslauf und Zeugniskopien. Herr Muggli gibt Ihnen gerne weitere Auskünfte.



INGENIEURBÜRO RYSER AG

Engestrasse 12, 3012 Bern, Tel. 031 / 23 65 11

Erfolg - dank unseren Mitarbeitern

Unsere Mitarbeiter sind unser Kapital. Deshalb ist es unser Bestreben, nur bestausgewiesenes, überdurchschnittliches Personal zu finden.

Zur Ergänzung unseres Teams suchen wir mit Eintritt nach Vereinbarung

dipl. Bauingenieur ETH

oder

Bauingenieur HTL

mit einigen Jahren Praxis, für die statische und konstruktive Bearbeitung von Tragkonstruktionen im Hoch- und Tiefbau, und die Leitung von Projekten sowie

Tiefbauzeichner

Fachrichtung Eisenbeton, auch ohne Praxis.

Wir bieten Ihnen grosse Selbständigkeit, einen modern eingerichteten Arbeitsplatz und ein angenehmes Arbeitsklima.

Bitte schreiben oder telefonieren Sie uns.

Ernst Winkler + Partner AG

Dipl. Bauing. ETH/SIA/ASIC

Ingenieur- und Vermessungsbüro

Tribtschenstrasse 9, 6005 Luzern

Telefon 041 / 44 05 77 (Herrn Baumann verlangen)

gesucht: **Bauingenieur**

mit Konstruktionspraxis im Ingenieurbüro und Baustellenerfahrung in Unternehmung, vielseitig, teamorientiert, interessiert am konstruktiven Detail.

Bei unserem Auftraggeber im Zürcher Oberland, dem auf seinem Spezialgebiet führenden Unternehmen, warten anspruchsvolle Aufgaben auf Sie!

Konstruktion: Vorspannung (Brücken-, Hoch-, Tiefbau), Befestigungstechnik, Kupplungstechnik

Baustellen: Überwachung, Organisation, Verwaltung

fsb Unternehmensberatung in Personalfragen AG
8050 Zürich, Edisonstrasse 24, Tel. 01 312 11 40

**Ingenieurbüro für Hoch- und Tiefbau
Robert Henauer AG** Thujastrasse 6
Telefon 01/482 36 33 8038 Zürich

Um Bauvorhaben weiterhin überdurchschnittlich betreuen zu können, suchen wir für die Projektierung, konstruktive Bearbeitung sowie die Leitung von interessanten und anspruchsvollen Tragkonstruktionen im Hoch- und Tiefbau

dipl. Bauingenieur ETH
oder
Bauingenieur HTL

Wir bieten Ihnen Selbständigkeit, ein angenehmes Arbeitsklima, fachlich ausgewiesene Kollegen und moderne technische Hilfsmittel am Arbeitsplatz.

Gerne erwarten wir Ihren Anruf (Herrn R. Henauer oder Herrn D. Gugler) oder Ihr Bewerbungsschreiben.

**Ingenieurbüro für Hoch- und Tiefbau
Robert Henauer AG** Thujastrasse 6
Telefon 01/482 36 33 8038 Zürich

Wir suchen nach Übereinkunft einen

Betonfachmann

zum Aufbau des neuen Fachgebietes
Betonunterhalt, Betonsanierung.

Wenn Sie eine Ingenieur HTL oder gleichwertige Ausbildung besitzen, initiativ sind und Interesse haben, etwas Neues aufzubauen, so würde uns Ihr Anruf freuen. **Tel. 031 / 92 62 01**

Z EUGIN **B** AUERATUNGEN A.G.
Erlenauweg 8, 3110 Münsingen

Generalumbau AG

Eine Unternehmung der **Göhner**-Gruppe

Wir sind Spezialisten für Umbauten und Renovationen und suchen in unser expandierendes Team einen

Umbau-Berater

Sie werden den Bauherrn zu Beginn der Bauphase kompetent beraten, Umbau- und Sanierungsideen und -konzepte erarbeiten, Raum- und Baubeschriebe sowie Kostenschätzungen erstellen und Projekte kalkulieren. Es stehen Ihnen dazu moderne Hilfsmittel zur Verfügung.

Ideale Voraussetzungen bringen Sie mit, wenn Sie sich über mehrjährige Praxis als **Architektur-Bauleiter** ausweisen können und über planerisches Flair und Geschick im Umgang mit Menschen verfügen.

Bitte senden Sie uns Ihre Unterlagen oder rufen Sie mich an

K. Dudler, Geschäftsführer
Generalumbau AG
Freiestrasse 167, 8032 Zürich, Tel. 01 / 384 83 69

Generalumbau AG

Eine Unternehmung der **Göhner**-Gruppe

Baudynamik und Erschütterungen

Die Gewährleistung der Sicherheit und Gebrauchsfähigkeit dynamisch belasteter Tragkonstruktionen stellt hohe Anforderungen an die fachliche Kompetenz.

Einem jungen

dipl. Maschinen- oder Bauingenieur ETH

bieten wir die Gelegenheit, sich in die Fachbereiche Baudynamik, Erschütterungen und Spannungsanalysen einzuarbeiten und an der Lösung anspruchsvoller Aufgaben verantwortlich mitzuwirken. Vorteilhaft wäre dazu eine vertiefte Ausbildung in Mechanik und Festigkeitslehre oder eine entsprechende praktische Erfahrung.

Falls Sie zudem Freude am Einsatz moderner EDV-Hilfsmittel haben und ein kollegiales Arbeitsklima schätzen, erwartet unser Herr G. Baumgartner gerne Ihren Anruf oder Ihre schriftlichen Bewerbungsunterlagen.

Basler & Hofmann

Forchstr. 395
8029 Zürich

Ingenieure und Planer AG
Telefon 01 / 55 11 22

Selektion von Führungskräften, Kaderplanung, Kommunikationstraining

Alte Bauwerke erhalten, aber neu gestalten – eine schöne Aufgabe

Unser Mandant ist ein mittelgrosses, dynamisches Unternehmen, das sich in der Holz- und Baubranche der Region Basel profiliert hat. Als

Leiter Renovation, Hoch- und Tiefbau

führen und gestalten Sie diesen Geschäftsbereich weitgehend selbständig. Sowohl in der Planung als auch in der Ausführung (Fassadenbau, Fenster, Hoch- und Tiefbau) werden Sie durch eingespielte Teams von total ca. 80 qualifizierten Mitarbeitern aktiv unterstützt. Sie acquirieren neue Kunden, leiten Ihre Mitarbeiter fachkundig an und sorgen für einen effizienten Einsatz der Ressourcen. Als

Architekt HTL oder Baumeister

haben Sie sowohl eingehende Erfahrung in der Bauplanung (z.B. in einem Bauunternehmen, Architektur- oder Ingenieurbüro) als auch in der Führung von Mitarbeitern. Sie haben Freude daran, Kunden fachmännisch und individuell zu beraten und verfügen über gute organisatorische Fähigkeiten.

Interessiert Sie dieses vielseitige Aufgabengebiet, bei dem auch Ihre Initiative voll zum Tragen kommt? – Dann freuen wir uns auf ein Gespräch mit Ihnen. Bitte senden Sie Ihre Bewerbungsunterlagen an unsere Frau **H. Glatt** (Tel. 061/ 54 93 28). Dabei dürfen Sie absolute Diskretion voraussetzen.

FIDES

UNTERNEHMENS- BERATUNG

Elisabethenstrasse 15, Postfach 265, 4010 Basel, Tel. 061 54 9111

Kanton St. Gallen

Das **Amt für Umweltschutz** sucht für die **Abteilung Wasser- und Energiewirtschaft**, die in die beiden Sektionen Gewässernutzung und Energie gegliedert ist, einen jungen, initiativen und zuverlässigen

Geologen

Zum **Aufgabenkreis** gehören insbesondere:

- der Vollzug der Gesetzgebung über die Gewässernutzung (Bearbeitung von Verleihungs- und Bewilligungsgesuchen);
- der Vollzug der Gesetzgebung über den Grundwasserschutz (Grundwasserprospektion, Ausscheidung von Schutzzonen, Überwachung der Qualität und Quantität).

Es handelt sich um eine ausbaufähige Stelle. Die vielseitige und anspruchsvolle Tätigkeit verlangt ein abgeschlossenes Studium, vorzugsweise an einer Eidgenössischen Technischen Hochschule. Vorausgesetzt werden überdies Verhandlungsgeschick und organisatorische Fähigkeiten sowie Gewandtheit im mündlichen und schriftlichen Ausdruck.

Interessenten und Interessentinnen richten ihre Bewerbung mit den üblichen Unterlagen an Regierungsrat Dr. Willi Geiger, Vorsteher des Baudepartementes des Kantons St. Gallen, Lämmlisbrunnenstrasse 54, 9001 St. Gallen. Weitere Auskunft erteilt gern Urs Kost, dipl. Ing. ETH, Chef der Abteilung Wasser- und Energiewirtschaft (Tel. 071 / 21 42 16).

Ihre Laufbahn.

Sind Sie an Projektierung und Ausführung von Brückenbauten der **Bahn 2000** interessiert?
Als jüngerer

Bauingenieur ETH

mit Brückenbau-Erfahrung und den Fähigkeiten zum Anleiten privater Ingenieurbüros finden Sie bei uns ein sehr vielseitiges und interessantes Aufgabengebiet.

Herr Waser (Tel. 041/ 2138 72) erteilt Ihnen gerne weitere Auskunft. Ihre handschriftliche Bewerbung senden Sie bitte an

Kreisdirektion II
6002 Luzern



Abegg

Unternehmensberatung AG

Rekrutierung von Kader und Spezialisten

Für die **Geschäftsstelle Bern** einer etablierten und erfolgreichen Ingenieurfirma, die in den Bereichen Geologie, Geotechnik sowie Abfallbewirtschaftung und auf dem Gebiet des Umweltschutzes tätig ist, wird zur Bewältigung des wachsenden Geschäftsvolumens ein

Geologe oder Bauingenieur

gesucht.

Sie werden Projekte in den Bereichen Geotechnik, Hydrogeologie und allgemeine Geologie bearbeiten sowie sich auch mit Anlagen und Sanierungen von Abfalldeponien und diversen Umweltschutzfragen befassen.

Durch Ihr Studium als Geologe oder Bauingenieur verfügen Sie über Fachwissen in Grundbau/Bodenmechanik und haben zudem bereits einige Jahre in einem Geologie- oder Ingenieurbüro oder in einer Baufirma praktische Berufserfahrung erworben in technischer Geologie, Geotechnik, Hydrogeologie, Umweltgeologie. Ebenso wichtig wie Ihr Fachwissen ist, dass Sie ein

vertrauenerweckender Beratertyp

sind, der einerseits selbständig und initiativ zu arbeiten versteht, andererseits aber auch kollegiale Zusammenarbeit im Team schätzt.

Über diese in jeder Hinsicht attraktive und entwicklungsfähige Position informiere ich Sie gerne in einer persönlichen Unterredung. Senden Sie mir bitte vorgängig Ihre Unterlagen, oder rufen Sie mich an.

Johannes A. Abegg, lic.oec.publ.
Stockerstrasse 6 (Rotes Schloss)
8002 Zürich
Telefon 01/202 54 40

Wir sind ein mittelgrosses Ingenieurbüro in der Zentralschweiz und suchen zur Entlastung unseres Inhabers einen qualifizierten, erfahrenen

Bauingenieur ETH als Abteilungsleiter

Zum Aufgabenkatalog dieser sehr interessanten Führungsposition gehören:

- Leitung der Projektierungen sowie der Bauleitungen von Kläranlagen
- Kontakt mit Bauherrschaften und Amtsstellen
- Erweiterung des bestehenden EDV-Systems
- Beratung der Gruppe Abwasserentsorgung

Wir suchen eine Persönlichkeit mit guten Führungseigenschaften, Fachkenntnissen im Bereich Siedlungswasserbau. Wir bieten selbständige, verantwortungsvolle Tätigkeit, angenehmes Arbeitsklima und fortschrittliche Arbeitsbedingungen.

Falls Sie sich angesprochen fühlen, senden Sie Ihre Unterlagen unter Chiffre SIA 964 an IVA AG, Postfach, 8032 Zürich.

Ingenieurbüro

Unsere Mandantin ist ein renommiertes, vorwiegend im Hoch- und Brückenbau tätiges Ingenieurbüro in Basel. Im Zuge der Nachfolgeregelung suchen wir einen unternehmerisch denkenden

dipl. Bauingenieur ETH

und

zukünftigen Partner

der sich tatkräftig an der Führung und Weiterentwicklung dieses kleineren Unternehmens beteiligt.

Zu Ihrem vielfältigen Aufgabenspektrum gehören neben den fachspezifischen Aufgaben im statischen Bereich die Pflege und der Ausbau der Kundenbeziehungen sowie die Führung und Motivation eines qualifizierten Teams von Mitarbeitern.

Als idealer Bewerber mit erfolgreichem Hochschulabschluss verfügen Sie über eine längere Berufserfahrung im konstruktiven Ingenieurbau.

Idealalter: 32 bis 40 Jahre.

Wenn Sie diese entwicklungsfähige Position anspricht und Sie die gebotene Chance für eine beruflich weitgehende Unabhängigkeit reizt, erwarten wir gerne Ihre Bewerbungsunterlagen oder Ihren Anruf an unseren Herrn P. Gerster. Wir sichern Ihnen absolute Diskretion zu.

 **ATAG**
Allgemeine Treuhand AG

Allgemeine Treuhand AG, Kaderselektion
4002 Basel, Aeschengraben 9, Tel. 061 / 54 88 88



Bremgarten-Dietikon-Bahn

Betriebskonzept BD-1990
Ausbau der Infrastruktur

Interessiert Sie eine anspruchsvolle Tätigkeit in verschiedenen Fachgebieten?

Wir suchen einen

Ingenieur HTL

vorzugsweise Fachrichtung Elektrotechnik

mit vielseitigem Interesse, auch für das Bauwesen (neue Ausweich- und Haltestellen), am Ausbau der Sicherungs-, Fernmelde- und Fahrleitungsanlagen und am Unterhalt von Eisenbahnfahrzeugen, als

Leiter der technischen Dienste der Bremgarten-Dietikon-Bahn

Wir wünschen, dass Sie mit einem Diplomabschluss an einer höheren technischen Lehranstalt mit Freude in einem kleinen Team einen vielfältigen Aufgabenkreis bearbeiten und als belastbare Persönlichkeit engagiert mitarbeiten. Sinn für erspriessliche Zusammenarbeit und angenehme Umgangsformen bringen Sie selbstverständlich mit.

Der Direktor BD/WM erteilt Ihnen über Tel. 057 / 33 20 30 gerne weitere Auskünfte.

Wir freuen uns auf Ihre dokumentierte Bewerbung an die

Direktion BD
Bremgarten-Dietikon-Bahn, Postfach 339, 5620 Bremgarten

Wir suchen in unser kollegiales Team einen jüngeren, engagierten

Entwurfsarchitekten

mit Hochschul-, HTL- oder gleichwertiger Ausbildung für die Bearbeitung interessanter und vielseitiger Bauaufgaben. Eintritt sofort oder nach Übereinkunft.

Gerne erwarten wir Ihre Bewerbung oder Ihren Anruf für eine persönliche Besprechung.

Hafner + Wiederkehr + Partner, Architekten,
Chamerstrasse 22, 6300 Zug, Telefon 042 / 21 12 71

Für unser kleineres Architekturbüro im Raume Zürich suchen wir eine(n)

Hochbauzeichner(in)/ Bauleiter(in)

Sie sollten mit Freude, Initiative und Selbständigkeit Ihre interessante Arbeit erledigen. Ihre Tätigkeit als **Mitarbeiter(in)** ist bei Eignung erwünscht.

Wir freuen uns auf Ihre Bewerbung.

Architekturbüro LAD AG, J. Pujol, dipl. Arch. ETH/SIA
8952 Schlieren, Schulstrasse 2, Tel. 01 / 730 20 17

Wir sind ein mittelgrosses Ingenieurbüro mit moderner Infrastruktur (EDV, CAD) und vielseitigem Tätigkeitsfeld. Zur Ergänzung unseres Teams suchen wir einen jüngeren, qualifizierten

Bauingenieur ETH/HTL

Fachrichtung Konstruktion

Sie bearbeiten selbständig anspruchsvolle, statisch-konstruktive und bodenmechanische Aufgaben des Hoch- und Tiefbaus, haben Verhandlungsgeschick und sind teamfähig.

Falls Sie diese vielseitige und ausbaufähige Position interessiert, bitten wir Sie um Ihre Bewerbung.

Himmel-Münger-Kuhn AG, dipl. Bauingenieure
Heimstrasse 18, 8953 Dietikon, Tel. 01 / 740 56 41

Zur Ergänzung unseres Teams suchen wir einen versierten

Bauleiter

für interessante Bauvorhaben auf dem Gebiet des Wohn- und Industriebaues. Die selbständige Tätigkeit, welche Eigeninitiative zulässt, umfasst Bauleitungsaufgaben von der Devisierung bis zur Abrechnung.

Dauerstelle und heutige Sozialleistungen sind bei uns Selbstverständlichkeit.

Als Kontaktpersonen stehen Ihnen gerne für weitere Informationen die Herren Eisang und Pfenniger zur Verfügung.

GLP BAU AG

Generalplaner
Generalunternehmer
Neptunstr. 20
8032 Zürich
Tel. 01 / 252 44 63

Konstruktiver Ingenieurbau

- tiefe Baugruben
- Spezialfundationen
- Industrie- und Verwaltungsbauten
- Spannbeton
- moderne EDV-Anlagen...

...sind Aspekte aus der Tätigkeit, für welche wir

dipl. Bauingenieure ETH

suchen.

Wir wünschen:

- Freude an interdisziplinärer Arbeit mit Architekten und Verfahrensplanern
- überdurchschnittliches Verständnis für das Tragverhalten von Strukturen
- Teamfähigkeit

Wir bieten:

- Aufnahme in ein Team qualitativer Berufskollegen
- Weiterbildung
- den Leistungen entsprechendes Gehalt
- bei Eignung Übernahme von Kaderfunktionen

Unsere Personalabteilung freut sich auf Ihre Bewerbung.



Emch + Berger Bern AG
Ingenieurunternehmung
Gartenstrasse 1, 3007 Bern
Telefon 031 25 23 23

Unsere Mandatin ist ein angesehenes, einer grösseren finanzkräftigen Unternehmungsgruppe angehöriges

Architekturbüro im Kt. Luzern

Eines der wichtigsten Vorhaben dieser Unternehmung ist die Erstellung eines Grossprojektes, bestehend aus einer Anzahl Mehr- und Einfamilienhäuser inkl. Umgebungs- und Infrastrukturarbeiten mit einem jährlichen Bauvolumen von rund 8 Mio. Fr. und einer Bauzeit von etwa 10 Jahren. Für die Betreuung dieses Schlüsselvorhabens suchen wir einen

Bauleiter Grossüberbauung

Zu Ihren vielseitigen Hauptfunktionen gehören die Steuerung der Gesamtplanung, Devisierung, Arbeitsvergebung an Handwerker, örtliche Bauleitung, das ganze Verkaufswesen, inkl. Detailplanung für die zukünftigen Besitzer sowie die Abrechnung.

Wenn Sie als Architekt HTL, Techniker oder ähnlich qualifiziert sind, dann bietet Ihnen diese selbständige, wichtige Führungsposition die ideale Entfaltungsmöglichkeit in Ihrer Laufbahn. Die Position ist ihrer grossen Bedeutung entsprechend dotiert.

Gerne erwarten wir Ihre Kontaktnahme. Volle Diskretion ist zugesichert.

IBGM Consultants

Postfach 460, 8034 Zürich, Tel. 01 / 60 33 96



Gas-, Wasser- und
Fernwärmeversorgung
der Stadt Bern



Stadt Bern
Stadtbetriebe

Wir suchen für unsere Rohrnetzabteilung den(die)

Chef(in) Projektierung

Aufgabenbereich:

- Betreuung von Leitungsbauprojekten Gas und Wasser von der Planung bis und mit der Realisierung (Projektorganisation) im Sinne einer sicheren, sauberen und sparsamen Versorgung unserer Partner und Kunden
- Führung von 20 Mitarbeitern (Projektleiter und Zeichner)
- Weiterführung und Ausbau eines zeitgemässen und zweckmässigen Planwerkes (EDV, CAD)
- Stellvertreter des Abteilungschefs (80 Mitarbeiter)

Anforderungen:

- Ingenieur HTL (Richtung Tiefbau, evtl. Hochbau) mit Bauführungs- und Projektierungserfahrung und Kenntnissen im Leitungs- oder Strassenbau
- Führungserfahrung und Verhandlungsgeschick

Wir bieten:

- entwicklungsfähige, vielseitige, verantwortungsvolle Tätigkeit mit entsprechenden Kompetenzen
- Mitarbeit in einem eingespielten Team
- Fortschrittliche Anstellungsbedingungen im Rahmen der Personal- und Besoldungsordnung der Stadt Bern

Der Stellenantritt kann nach Vereinbarung erfolgen. Wohnsitznahme in der Stadt Bern erwünscht, in der Region Bedingung.

Handschriftliche Bewerbung mit Foto sowie den üblichen Unterlagen sind an die **Direktion der Gas-, Wasser- und Fernwärmeversorgung der Stadt Bern, Schwarztorstrasse 71, Postfach 2654, 3001 Bern**, zu richten.

Für weitere Auskünfte steht Ihnen Herr V. von Arx (Tel. 031 / 46 12 55) gerne zur Verfügung.

Unsere Kunden realisieren ihren Lebenswunsch: ein Eigenheim!

Möchten Sie ihnen dabei behilflich sein?

Zur Ergänzung des kleinen Teams unserer Einfamilienhausabteilung suchen wir einen

BAULEITER

für die Begleitung kleinerer Gruppenüberbauungen. Ihre Aufgabe umfasst Devisierung, örtliche Bauleitung, Ausmass und Abrechnung.

Sie arbeiten selbständig und tragen eine grosse Verantwortung. Sie können Ihr Verhandlungsgeschick und Ihre Führungsgewandtheit unter Beweis stellen.

Gerne erwarten wir Ihre Bewerbung oder Ihren Anruf an unsere Personalchefin, Frau R. Busslinger.

GöhnerAG
Generalunternehmung
Immobilien



Hegibachstrasse 47, Postfach, 8032 Zürich
Telefon 01 / 384 81 11

Ihre Laufbahn.

Wir suchen nach Solothurn einen jungen

Ingenieur HTL

Fachrichtung Tiefbau, für interessante Aufgaben in den Bereichen des allgemeinen Tiefbaus sowie Mitarbeit im modernen Gleisbau und -unterhalt (Projektierung, Bauleitung, teilweise auch Projektleitung).

Sie verfügen über gute Berufskennntnisse und einige Jahre Praxis sowie Verhandlungsgeschick, Organisationstalent und Durchsetzungsvermögen. Sie sind teamfähig, initiativ und einsatzfreudig. Wir bieten Ihnen ein abwechslungsreiches Arbeitsgebiet und gute Anstellungsbedingungen. Herr Flury, Tel. 065 / 22 97 67, erteilt gerne weitere Auskunft.

Ihre handschriftliche Bewerbung mit Foto senden Sie bitte an

Kreisdirektion II SBB
6002 Lucern



Bauamt II

Im Zuge der Reorganisation des Büros für Denkmalpflege der Stadt Zürich wird die Stelle eines Leiters der Gruppe Denkmalpflege und Stellvertreters des Denkmalpflegers neu geschaffen. Wir suchen dafür eine(n)

Architekten(in)

mit Neigung zu bau- und kunstgeschichtlichen Fragestellungen, Interesse am Umgang mit wertvoller alter Bausubstanz sowie ausgeprägtem Verhandlungs- und Führungstalent.

Sie sind verantwortlich für die Zuteilung der eingehenden Baugesuche an die Mitarbeiter und die termingerechte Behandlung dieser Gesuche. Heikle Fälle werden von Ihnen direkt behandelt. Sie vertreten den Denkmalpfleger fachlich und führungsmässig.

Die gesuchte Persönlichkeit trägt die Verantwortung für die fachkompetente, rechtskonforme und termingerechte Prüfung und Begleitung aller Bauvorhaben von denkmalpflegerischer Bedeutung. Sie führt ein nach Stadtkreisen gegliedertes Mitarbeiterteam, betreut schwierige Baugesuche persönlich und ist Stellvertreter des Denkmalpflegers in allen Belangen der Leitung des Büros für Denkmalpflege.

Architekten und Architektinnen, die sich für die vielseitigen, bedeutungsvollen Aufgaben der Denkmalpflege engagieren möchten, laden wir ein, ihre Bewerbung mit den üblichen Unterlagen beim **Hochbauamt der Stadt Zürich, Personaldienst, Postfach, 8021 Zürich**, einzureichen oder telefonisch Kontakt aufzunehmen mit dem Stadtbaumeister (Tel. 01 / 216 29 26).

Anspruchsvolle Aufgaben in der Spitalplanung möchten wir zusammen mit jüngeren **Architekten** fachgerecht abwickeln.

In interdisziplinärer Gruppenarbeit können Sie Ihre bereits vorhandene Erfahrung anwenden oder sich sukzessiv in dieses vielseitige Spezialgebiet einarbeiten. Mehr über diese interessante Aufgabe in Basel und Zürich erfahren Sie in einem persönlichen Gespräch. Bitte telefonieren Sie unserer Frau Eustache (061/45 45 45) oder schicken Sie Ihren curriculum vitae an unsere Personalabteilung, Lautengartenstrasse 23, CH-4010 Basel.

SUTER
SUTER

Mittleres Ingenieurbüro mit ausgesprochen vielseitigem Tätigkeitsgebiet sucht

Stahlbetonzeichner

für die Bearbeitung von anspruchsvollen Hochbauprojekten, bei Interesse auch Tiefbauten.

Eintritt sofort oder nach Vereinbarung.

Wir freuen uns auf Ihre schriftliche oder telefonische Bewerbung z.H. unseres Herrn de Vries.

Hans-Ueli Peter AG, Schaffhauserstr. 473, 8052 Zürich
Telefon 01 / 302 28 00

Wir sind ein mittelgrosses Büro, vorwiegend im Zürcher Unterland tätig und suchen eine(n) begabte(n), engagierte(n)

Architekten(in) ETH

für die Bearbeitung interessanter Bauprojekte wie Wohnüberbauungen, Gewerbe- und öffentliche Bauten sowie Wettbewerbe.

Wir freuen uns auf Ihren Anruf.

Hans Rutschmann, Architekt SIA, 8197 Rafz
Telefon 01 / 869 00 90

Zum Sortiment unserer Mandantin, einer namhaften

GU in der Region Luzern

gehört u.a. auch der Bereich

Industrie-, Neu- und Umbauten

Zur selbständigen Führung und Betreuung dieser wichtigen Spezialität suchen wir einen

Bauleiter/ Projektleiter

der für das Gesamtaufgabenspektrum, d.h. die Beratung der Bauherrschaft, Planung, das Zeichnungswesen, Devisierung, Arbeitsvergebung, die lokale Bauleitung und Abrechnung von grösseren und kleineren Fabrik-, Neu- und Umbau-Projekten zuständig ist.

Diese vielseitige Position wird vor allem praktisch orientierte Architekten HTL, Techniker, Baumeister, Bauführer begeistern, weil hier die Chance geboten wird, planerische Ideen vom Konzept bis zur Fertigstellung in allen Details selbständig durchzusetzen.

Gerne erwarten wir Ihre Kontaktnahme. Absolute Diskretion ist selbstverständlich.

IBGM Consultants
Postfach 460, 8034 Zürich, Tel. 01 / 69 33 96



Wir planen die Inneneinrichtung moderner Handelsbetriebe:

- Grossmärkte
- Warenhäuser
- Shopping-Centers

Für die vielseitigen Planungs-, Gestaltungs- und Umsetzungsarbeiten suchen wir einen versierten **Baufachmann(-frau)** für unseren

LADENBAU in EUROPA

Sie sind kreativ, schätzen das Umsetzen bis ins Detail, besitzen gute Umgangsformen und finden sich auch bei gelegentlichen Auslandsreisen gut zurecht.

Unser kleines kollegiales Team verfügt über ein langfristig gesichertes und vielseitiges Auftragsvolumen. Fühlen Sie sich angesprochen? Unsere Anstellungskonditionen sind überdurchschnittlich.

Wir freuen uns auf Ihre Kontaktaufnahme. Diskretion ist für uns selbstverständlich.



Intertrade Consultants
Neuhofstrasse 4
6340 Baar
042/33 75 83
Herrn Ph. Arnold

Für die Bearbeitung interessanter, anspruchsvoller Bauaufgaben suchen wir einen jungen

Bautechniker/Bauleiter

mit guten konstruktiven Kenntnissen für die Bearbeitung von Werk- und Detailplänen, Devisierung, Termin- und Kostenkontrolle, Bauführung.

Eintritt nach Übereinkunft. Wir freuen uns auf Ihre Kurzbewerbung oder Ihren Anruf für eine persönliche Besprechung.

Hafner + Wiederkehr + Partner, Architekten,
Chamerstrasse 22, 6300 Zug, Telefon 042 / 21 12 71

Haben Sie Freude an Computern und auch an Kontakt mit Menschen?

Wir suchen einen

Bauingenieur HTL

für Entwicklung und Verkauf von Software-Produkten des Bauwesens und von CAD-Systemen.

Wenn Sie bereits einschlägige Erfahrung mitbringen, ist dies von Vorteil, aber nicht Bedingung, Hauptsache ist jedoch die Bereitschaft, sich in der Computerbranche voll zu engagieren.

Zuschriften erbeten unter Chiffre SIA 955 an IVA AG, Postfach, 8032 Zürich.

Basel-Stadt

Baudepartement

Das **Bauinspektorat** sucht einen/eine

Architekten(in) oder Ingenieur(in) HTL

Aufgabenbereich:

- Bearbeitung der eingehenden Baubehörden aufgrund der gesetzlichen Bestimmungen und Fällen der entsprechenden Bauentscheide.
- Beratung von Architekten, Ingenieuren und Bauherren, Auskunftserteilung.
- Baukontrollen, Abnahme der Rohbauten und der fertiggestellten Bauten.
- Abfassen von Berichten.

Anforderungen:

Abschluss als Architekt(in) oder Ingenieur(in) HTL, mehrjährige Berufspraxis und gute schriftliche Ausdrucksweise.

Schriftliche Bewerbungen mit Lebenslauf, Foto und Zeugniskopien sind zu richten an das

Baudepartement, Personalsekretariat
Münsterplatz 12, 4001 Basel

Personalamt Basel-Stadt

Wir planen, rechnen, bauen

Die Suselectra Biel bearbeitet Ingenieurprojekte verschiedenster Grösse aus den unterschiedlichsten Fachgebieten. Gegenwärtig stehen Aufgaben aus dem Strassen- und Tunnelbau, dem allgemeinen Tiefbau, der Stadtentwässerung, der Gas- und Wasserversorgung sowie der Umwelttechnik in Bearbeitung.

Unser junges Team bearbeitet regelmässig neuartige Projekte, die ein hohes Mass an Ideenreichtum und den Einsatz modernster Arbeitsmittel bedingen.

Für dieses breite Arbeitsspektrum suchen wir vielseitig interessierten

Bau- oder Kulturingenieur ETH/HTL

der bereit ist, Eigeninitiative zu entwickeln und Verantwortung zu übernehmen.

Wir freuen uns auf Ihre Bewerbung.

Suselectra Biel

Ingenieurunternehmung AG der Schweiz, Elektrizitäts- und Verkehrsgesellschaft

Neumarktstrasse 14
CH-2502 Biel
Telefon: (032) 23 12 20
Telefax: (032) 22 16 93

in einer sich wandelnden Welt

Wir suchen in ein kleines Geologiebüro am Zürichsee für anspruchsvolle Aufträge einen jüngeren

Baugeologen

mit etwa zehnjähriger praktischer Erfahrung als Baugeologe.

Nach erfolgreicher Einarbeitungszeit besteht die Möglichkeit einer Beteiligung.

Falls Sie gerne selbständig arbeiten, eine breitgefächerte Tätigkeit sowie den Kontakt zu Ingenieuren und Auftraggebern schätzen, bitten wir Sie um Zustellung Ihrer Bewerbung.

Bitte schreiben Sie uns unter Chiffre 959 SIA an IVA AG, Postfach, 8032 Zürich.

Gesucht

Bauingenieur HTL und Tiefbau-/Eisenbetonzeichner(in)

für die selbständige Bearbeitung interessanter Hoch-, Industrie- und Tiefbauobjekte.

Wenn Sie das technische Können besitzen, um massgebend an Projekt-, Ausführungs- und Detailplänen mitzuwirken, erwarten wir mit Interesse Ihren Anruf.

Ausbaubare Dauerstelle, eigenes Büro und entsprechendes Salär.

Ing.-Büro **Charles Eichenberger AG**
Belvederestr. 44, 8968 Mutschellen, Tel. 057 / 33 40 54

Ihre Laufbahn.

Möchten Sie Ihre Chance nutzen und bei der Verwirklichung der Bahn 2000 tatkräftig mitwirken?

Unsere Bauabteilung in Luzern sucht jüngere

Nachwuchs-Projektleiter Ingenieure ETH und Ingenieure HTL

Die Schwerpunkte dieser anspruchsvollen Aufgaben liegen bei der Koordination interdisziplinärer Teams in der Projektierungs- und Ausführungsphase von neuen Eisenbahnstrecken und Tunnelbauten.

Es handelt sich um eine abwechslungsreiche Tätigkeit mit hoher Selbständigkeit und Verantwortung.

Als aussichtsreicher Bewerber sind Sie 25-30jährig, mit

- Grundkenntnissen im Ingenieurbau / Tunnelbau.
- Praxis in Projektleitungen und Kenntnisse im modernen Projektmanagement sind von Vorteil.

Sie sind teamfähig, einsatzfreudig und haben Organisationstalent. Als Praktiker haben Sie ein gesundes Flair für effiziente Lösungen. Eine gründliche Einführung in Ihre neue Aufgabe ist gewährleistet.

Wenn Sie diese herausfordernde Aufgabe in einem kleinen Team interessiert, rufen Sie uns an (Herrn Waser, Telefon 041 / 21 38 72) oder senden Ihre Bewerbungsunterlagen an die

Kreisdirektion II
6002 Luzern



Wir suchen für unser vielseitig beschäftigtes, mittleres Architekturbüro einen etwa 30-35jährigen, künstlerisch begabten

dipl. Architekten ETH

der in der Lage ist, nach Ausscheiden des Geschäftsinhabers den Bürobetrieb weiterzuführen. Bei einer Integration in unser gut eingearbeitetes Mitarbeiterteam ist eine Beteiligung möglich.

Bewerbungen erbeten unter Chiffre SIA 961 an IVA AG, Postfach, 8032 Zürich.

Für unser Büro in Bern suchen wir je einen selbständigen und vielseitig interessierten

dipl. Bauingenieur ETH und Bauingenieur HTL

mit einigen Jahren Erfahrung für Entwurf, Statik und Konstruktion von anspruchsvollen Projekten im Hoch- und Tiefbau. Terminal mit CAD-Bildschirmarbeitsplatz steht zur Verfügung.

Fortschrittliche Anstellungsbedingungen (Grüner Gesamtarbeitsvertrag) und angenehmes Arbeitsklima in kleinem Team.

Eintritt nach Vereinbarung.

Bitte richten Sie Ihre Bewerbung mit den üblichen Unterlagen an:

G-Z

Gonin - Zeerleder
Dipl. Bauingenieure ETH SIA
Beratende Ingenieure ASIC

3000 Bern 15, Postfach 95
Jupiterstrasse 45/207
Telefon 031 32 32 12

Zur Ergänzung unseres Teams suchen wir einen

Hilfsbauleiter - Bauleiter

Welcher junge Baufachmann möchte sich zum Bauleiter ausbilden?

Bei uns finden Sie Gelegenheit dazu. Sie werden sorgfältig mit der Materie vertraut gemacht und können später selbständig eine Baustelle übernehmen.

Für weitere Informationen stehen Ihnen als Kontaktpersonen gerne die Herren Bisang und Pfeningger zur Verfügung.

GLP BAU AG

Generalplaner
Generalunternehmer
Neptunstr. 20
8032 Zürich
Tel. 01 / 252 44 63

Bedeutendes Ingenieurbüro in Basel

Unser Auftraggeber ist ein grösseres, erfolgreiches Ingenieurbüro in Basel, welches auf verschiedenen Spezialgebieten tätig ist. Für die Abteilung Energie und Umwelt suchen wir einen erfahrenen

dipl. Bauingenieur

Hauptaufgabe ist die Projektierung und das Projektmanagement von zum Teil umfangreichen Aufträgen, wie das Erstellen von Lösch- und Havariewasserkonzepten für grössere Industriefirmen, Umweltverträglichkeitsprüfungen, Industrietiefbau usw. Weitere Aufgaben können sich auf dem Gebiet der Energietechnik ergeben. Neben den fachlichen Herausforderungen bietet sich die Möglichkeit, in eine Führungsfunktion hineinzuwachsen.

Für diese Position suchen wir einen Bauingenieur (vorzugsweise ETH), der bereits einige Erfahrung in Projektierung, Statik, Konstruktionsfragen und Projektmanagement sammeln konnte. Zusätzlich zum fachlichen Wissen und Können sind Teamgeist und in Hinsicht auf spätere Funktionen Führungsfähigkeiten erforderlich.

Das Idealalter liegt zwischen 30 und 40 Jahren.

Wenn Sie diese entwicklungsfähige Stelle anspricht, erwarten wir gerne Ihre Bewerbungsunterlagen. Unser Herr W. Minder gibt Ihnen auch telefonisch weitere Auskünfte. Wir bürgen für absolute Diskretion und leiten Ihre Unterlagen erst weiter, nachdem Sie mit uns ein ausführliches Gespräch geführt haben.

 **ATAG**
Allgemeine Treuhand AG

Allgemeine Treuhand AG, Kaderselektion
4002 Basel, Aeschengraben 9, Tel. 061 / 54 88 88

LIEGENSCHAFTENVERWALTUNG
UND GENERALUNTERNEHMUNG

Piller Immobilien
BEDERSTRASSE 49 8002 ZÜRICH
TELEFON 01/202 58 10

Unsere Bauabteilung befasst sich hauptsächlich mit der Realisierung von Wohn- und Gewerbebauten, aber auch mit Umbauten, Renovationen, Mieterausbauten und Unterhaltsarbeiten.

Wir bieten einem versierten und zuverlässigen

Bauführer/Bauleiter

eine interessante und vielseitige Aufgabe, fortschrittliche Arbeitsbedingungen und ein angenehmes Arbeitsklima in einem kleinen Team.

Interessenten wollen bitte ihre Bewerbungsunterlagen richten an:

Piller Immobilien, Bederstrasse 49, 8027 Zürich
Telefon 01 / 202 58 10

Für die Tiefbauabteilung unseres Ingenieurbüros in Schaffhausen suchen wir einen

Tiefbau- oder Vermessungszeichner

Ihre Hauptaufgaben sind die Vermessungsarbeiten für alle Tiefbauaufträge sowie für die Hochbauabteilung. Im weiteren arbeiten Sie an interessanten Projektierungsaufgaben für den allgemeinen Tiefbau.

Bei Interesse besteht auch die Möglichkeit zur Einarbeitung in Bauleitungsaufgaben.

Wir bieten einem initiativen, selbständigen Bewerber moderne Arbeitsgeräte, Leistungslohn in einem kleinen Arbeitsteam.

Teilzeitbeschäftigung ist möglich.

Wenn Sie detailliertere Informationen möchten, telefonieren Sie unserem Herrn R. Eggli oder senden Sie uns Ihre Bewerbung.

Ingenieurbüro **B. Bürgin**
Spiegelgutstrasse 27, 8200 Schaffhausen, Tel. 053 / 345 71

Wir suchen

Siedlungsplaner(in) HTL

mit Flair für architektonisches Entwerfen

oder

Architekt(in) ETH/HTL

mit Neigung für Städtebau und Raumplanung

Wenn Sie sich eine abwechslungsreiche Teilzeitbeschäftigung wünschen und zudem über darstellerische Fähigkeiten verfügen - schreiben Sie uns!

Wir sind ein kleines Team und brauchen dringend Entlastung in den Bereichen Ortsbildpflege, Siedlungsgestaltung und Überbauungsplanung.

Lohner + Marbach, Architektur und Raumplanung
Obere Hauptgasse 58, Aarequai, 3600 Thun, Telefon 033 / 23 44 80

Prantl + Aerni

Ingenieure AG

Ing. Büro für Hoch- u. Tiefbau Dipl. Bauing. ETH/SIA

Zur Verstärkung unseres Ingenieurbüros suchen wir per sofort oder nach Vereinbarung einen

Tiefbauzeichner (Fachrichtung Tiefbau)

für vielseitige und selbständige Mitarbeit bei Projektierung und Bauleitung in Strassenbau, Wasserbau und Kanalisation.

Wir sind ein kleines, aufgestelltes Team und bieten moderne Arbeitsbedingungen.

Bewerbungen an: **Prantl + Aerni AG**
Centralstrasse 6
3800 Interlaken

oder Telefon 036 / 22 53 54

Emch + Berger AG Aarau ist ein modern eingerichtetes Ingenieurbüro. Wir sind in allen Sparten der Planung, Projektierung und Bauleitung im ganzen Kanton tätig.

Für unsere Abteilung Konstruktiver Ingenieurbau suchen wir einen weiteren

dipl. Bauingenieur ETH als Projektleiter

Wir erwarten einen initiativen und verantwortungsfreudigen Mitarbeiter mit mehrjähriger Erfahrung auf dem Gebiet des konstruktiven Ingenieurbaus.

Wir bieten Ihnen ein äusserst vielseitiges und verantwortungsvolles Tätigkeitsfeld, moderne Hilfsmittel und fortschrittliche Arbeitsbedingungen.

Wenn wir Ihr Interesse geweckt haben, würden wir uns gerne mit Ihnen unterhalten. Senden Sie uns Ihre Unterlagen oder rufen Sie uns an:

Telefon 064 / 25 22 66, intern 15



Emch + Berger AG Aarau
Ingenieure + Planer
Frey-Herosé-Strasse 25
5001 Aarau

GLS

Als mittelgrosses Planungsbüro bearbeiten wir zahlreiche gestalterische Aufgaben, die kompetent betreut werden müssen: Stadtsanierung, Quartier- und Kernplanungen, Überbauungskonzepte, Strassenraumgestaltung, Ortsbildschutz, Wettbewerbe usw. Für die Bearbeitung solcher Problemstellungen suchen wir eine(n)

Architektin/Architekten

der/dem neben den eigentlichen Gestaltungsaufgaben auch ortsbauliche Zusammenhänge ein Anliegen sind.

Wir bieten Ihnen ein kollegiales Arbeitsklima in einem jungen Team, leistungsorientierte Entlohnung und zeitgemässe Sozialleistungen.

Ihre handschriftliche Bewerbung mit den üblichen Unterlagen würde uns freuen.

GLS

Guhl Lechner Suter AG, Orts- und Regionalplaner BSP/SIA
Cäcilienstrasse 3, 8032 Zürich

Ingenieurbüro im Zürcher Oberland sucht jüngere(n), initiative(n)

Tiefbauzeichner(in)

für interessante Projekte in Wasserversorgung, naturnahem Wasserbau, Abwasseranlagen, Radwegbau und Quartierplanungen.

Wir legen Wert auf gute Projektpräsentation und sind gerne bereit, eine(n) junge(n) Mitarbeiter(in) entsprechend einzuführen. Auf Wunsch ist Teilzeitarbeit möglich.

Fortschrittliche Arbeitsbedingungen und überdurchschnittliches Salär sind für uns eine Selbstverständlichkeit.

Rufen Sie unseren Herrn Widmer an (Tel. 01/950 10 37 und 950 27 51) oder senden Sie uns Ihre Bewerbungsunterlagen.

Ingenieurbüro

Schnetzler & Widmer, dipl. Ingenieure ETH/SIA
Schulstrasse 2, 8330 Pfäffikon

Wir suchen

Architekt HTL/Hochbauzeichner

mit Berufserfahrung für sorgfältige Bearbeitung anspruchsvoller Bauaufgaben.

Wir freuen uns auf Ihre Bewerbung.

Claude Schelling, dipl. Architekt ETH/SIA

Unterdorfstr. 21b, 8602 Wangen bei Dübendorf, Tel. 01 / 833 34 35



KANTON
AARGAU



Aarg. Baudepartement
Abteilung Tiefbau

Wir suchen für unsere Unterabteilung Verkehrsplanung einen jüngeren

Ingenieur HTL

als Sachbearbeiter für die Verkehrsplanung in den Bereichen Öffentlicher und Privater Verkehr.

Das **Aufgabengebiet** umfasst insbesondere:

- Ausarbeiten von Gesamtverkehrskonzepten im Öffentlichen Verkehr
- Mitarbeit bei Verkehrsuntersuchungen und Umweltverträglichkeitsprüfungen
- Erstellen von generellen Bahn- und Strassenprojekten

Wir erwarten:

Die Bereitschaft zur Einarbeitung in moderne Gebiete der Ingenieur Tätigkeit sowie Gewandtheit im schriftlichen und mündlichen Verkehr. Praktische Erfahrung erwünscht.

Wir bieten:

Weitgehend selbständige Tätigkeit in kleinerem Team und zeitgemässe Anstellungsbedingungen mit gleitender Arbeitszeit.

Handschriftliche Bewerbungen mit den üblichen Unterlagen sind zu richten an

Aarg. Baudepartement, Abteilung Tiefbau, z.Hd. von Herrn A. Erne, Kantonsingenieur, Buchenhof, 5001 Aarau

Bauingenieur oder Architekt

(selbständig oder noch angestellt)

als Partner in der Schweiz gesucht.

Wir sind ein sehr gut funktionierendes Unternehmen in der Baubranche und beschäftigen uns mit der schlüsselfertigen Erstellung von Einfamilienhäusern und Industriehallen. In Deutschland und in der Schweiz werden wir weitere Niederlassungen gründen. Hierzu benötigen wir einen flexiblen, dynamischen und ehrgeizigen 30-40jährigen Fachmann.

Über alles weitere informiert Sie Herr Rendel, Sackgasse 8, 6250 Limburg, Tel. 0049/64 31 / 2 30 91 o. 92 o. 93

Wir suchen zur Ergänzung unseres Teams in ein mittel-grosses beratendes Büro für Hydrogeologie und Hydrologie einen

dipl. Kulturingenieur ETH

Ingenieurarbeiten in Hydrologie, Hydraulik, Bodenkunde und Hydrochemie fallen für folgende Arbeitsbereiche an:

- Deponietechnik und Sanierung von Altlasten
- Bodensanierungen sowie Behandlung von speziellen hydrogeologisch-hydrochemischen Aspekten der Bewirtschaftung
- Umweltverträglichkeitsprüfungen aller Art
- Schutzzonenausscheidungen

Die vielfältigen Projektbearbeitungen verlangen:

- einige Jahre praktische Berufserfahrung
- selbständige Bearbeitung von anspruchsvollen Aufgaben mit Kundenkontakten
- Gewandtheit im mündlichen und schriftlichen Ausdruck
- gute Kenntnisse in angewandter Informatik

Ihre neue Position bietet Ihnen:

- interessante, abwechslungsreiche Tätigkeit
- Zusammenarbeit in jungem, innovativem, interdisziplinärem Team
- entwicklungsfähige Stelle, welche die Leitung einer kleinen Abteilung einschliesst
- Haupttätigkeit in der Zentralschweiz; befristete, kurze Auslandsinsätze möglich
- Dienstort Weggis: grosse Wohnqualität und hoher Freizeitwert
- angemessene Entlohnung und gute Sozialleistungen

Rufen Sie uns bitte an. Herr Angehrn gibt Ihnen gerne Auskunft.

Büro für Hydrogeologie, Dr. Peter P. Angehrn AG
Kastanienweg 2, 6353 Weggis, Tel. 041 / 93 23 58

Ingenieurbüro für Geotechnik + Geologie
Gysi + Leoni, Josefstrasse 32, 8005 Zürich

Ingenieurbüro **H. Rigendinger**, dipl. Ing. ETH/SIA
Hartbertstrasse 11, 7000 Chur

Für die Betreuung einer neu aufzubauenden Filiale in Chur suchen wir einen jungen

Geotechniker und/oder **Felsmechaniker**

mit abgeschlossenem Diplom als

Bauingenieur ETH

Voraussetzung für diese anspruchsvolle Stelle sind drei bis vier Jahre Praxis, selbständige Arbeitsweise, Verhandlungsgeschick und Freude am Kontakt mit Bauherren und Unternehmern. Italienischkenntnisse sind erwünscht.

Falls Sie Interesse haben an einer vielseitigen und ausbaufähigen Tätigkeit im ganzen Bereich der Boden- und Felsmechanik in einem gut eingeführten Team, dann nehmen Sie bitte mit den üblichen Unterlagen Kontakt zu uns auf über Herrn Gysi, Josefstrasse 32, 8005 Zürich, Tel. 01 / 44 14 55

Für die selbständige Bearbeitung verschiedener öffentlicher und privater Bauvorhaben (Werk- und Detailpläne; Devisierung mit EDV möglich) suchen wir

Hochbauzeichner

Wir freuen uns auf eine gute Zusammenarbeit und erwarten gerne Ihre Bewerbung an

Atelier Haessig, dipl. Architekten ETH/SIA
Minervastrasse 59, 8032 Zürich, Telefon 01 / 251 92 16

Pour renforcer notre équipe de collaborateurs, nous cherchons: un(e)

dessinateur(trice) en génie civil

Expérimenté(e), capable de travailler de manière indépendante à l'établissement d'intéressants projets de construction et de génie civil.

Veillez adresser vos offres manuscrites avec les documents usuels ou prenez contact par téléphone (M. G. Monnat) au

BUREAU D'INGÉNIEURS  **ULRICH CHRISTEN**
GÉNIE CIVIL ET CONSTRUCTIONS EN BÉTON ARMÉ, BOIS ET ACIER

PLACE DU MARCHÉ 5 - CH-2610 SAINT-IMIER
TÉLÉPHONE 039 41 47 67 - TÉLÉFAX 039 41 39 71

Junges, expandierendes Büro sucht per sofort

Architektinnen, Architekten ETH/HTL

Sie sollten neben Ihren fachlichen Qualifikationen CAD-Ambitionen besitzen, die Sie vertiefen möchten, flexiblen, selbständiges Arbeiten gewohnt und nicht über 30 Jahre alt sein.

Wir bieten Ihnen nach einer soliden Einführung ein anspruchsvolles Betätigungsfeld in den Bereichen **Projektierung, Fachberatung, Vertrieb** mit sehr guten Verdienst- und Aufstiegsmöglichkeiten.

Bei Interesse wenden Sie sich telefonisch an Herrn Dr. Kyburz oder Herrn Lembeck.

CONPLAN AG, Asylstrasse 82, 8032 Zürich, Tel. 01 / 69 10 46

Wir suchen per sofort oder nach Vereinbarung

Hochbaufachmann

Anforderungen: Architekt oder Ingenieur HTL/STS oder gleichwertige Ausbildung mit mehrjähriger Praxis in Hochbauunternehmung. Kenntnisse der italienischen Sprache erwünscht.

Aufgaben: Koordination und Organisation von Baumeisterarbeiten, Bauführung, Baustellenkontrolle.

Die Anfragen werden mit grösster Diskretion behandelt.

Für weitere Informationen wenden Sie sich an



SCHMALZ GIUBIASCO SA
impresa di costruzioni
Via al Piano
6512 - GIUBIASCO Tel. 092/62 25 32

Unser vielseitig tätiges Ingenieurbüro bearbeitet anspruchsvolle und interessante Aufträge. Zur Verstärkung unseres Mitarbeiterstabes suchen wir

dipl. Bau- oder Kulturingenieur ETH

und

Bauingenieur HTL

für die Bearbeitung von Arbeiten im Verkehrswesen, Strassenbau, Siedlungswasserbau und allgemeinen Tiefbau.

Wenn Sie vielseitig und kollegial zusammenarbeiten möchten, über einige Praxis verfügen, dann erwarten wir gerne Ihre Bewerbung.

Markwalder & Partner AG, dipl. Ingenieure ETH/SIA
Lyskachstrasse 7 A, 3400 Burgdorf, Telefon 034 / 22 84 84

Wir suchen für unser Büro in Zürich

Architekten(in) **Bauleiter(in)**

Wenn Sie an der Auseinandersetzung mit Architektur und deren Realisierung interessiert sind, setzen Sie sich bitte mit uns in Verbindung.

Architektengemeinschaft: **B. + J. Fosco-Oppenheim und K. Vogt**
5118 Scherz, Tel. 056 / 94 93 68, 94 99 68

In Anbetracht einer Umstrukturierung und zukünftiger Expansionsabsichten eines Malergeschäftes in Zürich bieten wir **Beteiligung/Provision** (ohne Eigenkapital) an

Top-Manager/Top-Berater

Wir stellen uns eine Persönlichkeit vor mit Erfahrung und Fachwissen, die unsere Firma organisatorisch und kaufmännisch optimal steuert. Ihre bisherigen Beziehungen zu Bauherren, Architekten usw. sollen eine gute Voraussetzung für eine erfolgreiche Zukunft sein.

Kontaktnahme unter Chiffre 958 SIA an IVA AG, Postfach, 8032 Zürich.

Wir suchen für die Ausführung eines komplexen Bauvorhabens einen

Architekten HTL/ETH und **Bauzeichner**

Rudolf + Esther Guyer, dipl. Architekten BSA/SIA
Höhenweg 20, 8032 Zürich, Tel. 01 / 55 17 55

Wir empfehlen, den Offerten auf Stellenangebote keine Originalzeugnisse beizulegen.

Stellengesuche

Dipl. Architektin ETH

36, einsatzfreudig, mit 7jähriger Berufserfahrung insbesondere von energiebewussten Bauten und selbständigen Innenrenovierungen, sucht vielseitige, interessante Tätigkeit in **Halbtagesanstellung** in der Stadt Zürich.

Kontaktnahme bitte unter Chiffre SIA 965 an IVA AG, Postfach, 8032 Zürich.

Dipl. Bauingenieur ETHZ

Diplom 1987, bis Anfang Juni im Militärdienst, sucht interessante Stelle auf dem Gebiet des konstruktiven Ingenieurbaus im Raume Zürich.

Senden Sie Ihr Angebot bitte unter Chiffre SIA 960 an IVA AG, Postfach, 8032 Zürich.

Architekt HTL

(42) in leitender Stellung, mit umfassender Berufserfahrung und versch. Spezialkenntnissen sucht ausbaufähige Dauerstelle; bevorzugt Planung, Projektleitung, Beratung, evtl. Verkauf. Raum SO, AG, BL, LU.

Kontaktnahme unter Chiffre 29-300505, Publicitas, 4600 Olten.

Bauingenieur HTL

30, D/E, Erfahrung vorwiegend im Ingenieur-Hochbau (Projektierung und Bauleitung) sucht Stelle in Ingenieurbüro, Verwaltung, Unternehmung oder Industrie. Raum Zürich/Aargau, evtl. Ausland. Eintritt sofort oder nach Vereinbarung.

Ich freue mich auf Ihre Anfrage unter Chiffre SIA 963 an IVA AG, Postfach, 8032 Zürich.

Diverses

Dipl. Architekt ETH

sehr guter Darsteller mit Projektierungs- (Vorprojekte und Baueingabe) und Wettbewerbserfahrung (Wohn- und Alterssiedlungen, Dorf-, Kultur- und Gemeindezentren, Schulen, Kranken-, Werk- und Altersheime, Behindertenzentren mit Werkstätten, Banken, Geschäftshäuser, Waffenplätze, Kasernen) - 20 Preise (Weiterbearbeitung) - übernimmt freie Mitarbeit.
Kontaktnahme unter Chiffre SIA 721 an IVA AG, Postfach, 8032 Zürich.

Kunst und Architektur:

Ausschreibung eines Paris-Stipendiums

Die Kommission für Kunst und Architektur des Kantons Bern schreibt ein Stipendium für einen Aufenthalt im Berner Atelier in der Cité Internationale des arts in Paris aus. Einer/einem oder mehreren **Berner Kunstschaaffenden oder Architektin/Architekten** wird Gelegenheit geboten, in der Zeit vom **1. Juni 1989 bis 31. Mai 1990** während 4 bis 12 Monaten in Paris zu wohnen und zu arbeiten. Das Stipendium umfasst freie Wohnung und einen Beitrag an die Unterhaltskosten.

Interessentinnen und Interessenten, die im Bereich der bildenden Kunst oder der Architektur tätig sind und seit mindestens 3 Jahren im Kanton Bern Wohnsitz haben, während dieser Dauer gehabt haben oder Berner Bürger sind, bewerben sich schriftlich mit einer Begründung, einem kurzen Curriculum vitae, einem Dossier über die künstlerische bzw. architektonische Tätigkeit, Angabe der gewünschten Aufenthaltsdauer (minimal 4, maximal 12 Monate) und dem Hinweis auf den Bezug zum Kanton Bern beim Sekretariat der Kommission für Kunst und Architektur des Kantons Bern, Sulgenekstrasse 70, 3005 Bern. Dort sind auch zusätzliche Informationen erhältlich.

Anmeldeschluss: 1. August 1988

**Kommission für Kunst und
Architektur des Kantons Bern**

KÜNDIG + FIERZ AG BAUT ÖFFENTLICHE WC-ANLAGEN

8001 Zürich Rennweg 20 01/211 30 67

Gut ausgebildetes, erfahrenes Architektenteam ETH/HTL, mit eigener EDV-Anlage, ist spezialisiert auf

Kostenvoranschläge, Submissionen und Bauleitungen.

Zuschriften erbeten unter Chiffre SIA 962 an IVA AG, Postfach, 8032 Zürich.

Selbständigerwerbender Architekt HTL hat

freie Kapazität: Submission und Bauleitung

Grossraum Zürich.

W. Heller, Tel. 01 / 980 07 61

Stadt Lausanne

Ideenwettbewerb

Planung eines innerstädtischen Quartiers von 7 ha Fläche auf dem Gelände mit der Bezeichnung «Gare du Flon»

Zweck des Wettbewerbs:

Dieser Stadtsektor soll eine neue Bestimmung erhalten. Zu finden ist die räumliche Organisation für die verschiedenen Nutzungen und Funktionen und eine gestalterische Lösung, die auch die Anbindung an das städtische Umfeld und die Einfügung in das Stadtbild umfasst.

Teilnahmeberechtigung:

- Architekten und Planer, die vor dem 1. 1. 1988 ihre Niederlassung oder Wohnsitz in der Schweiz hatten
- Architekten und Planer Schweizer Nationalität, die im Ausland niedergelassen sind
- Eine Assoziierung mit ausländischen Architekten und Planern ist möglich

Ablieferung der Vorschläge: 31. Oktober 1988

Reglement-Programm:

Es wird den Interessenten kostenlos zugestellt.

Einschreibefrist:

Letzter Einschreibetermin ist der 31. August 1988 (zu hinterlegender Betrag: Fr. 500.-)

Veranstalter:

Ville de Lausanne, Direction des Travaux
Service d'urbanisme
Rue Beau-Séjour 8, 1003 Lausanne
Tél. 021 / 43 53 22 - 43 53 23 - 43 53 33

Architekturwettbewerb

Die **Kirchenpflege Stallikon-Wettswil a.A.**, vertreten durch die Planungskommission, eröffnet einen Wettbewerb zur Erlangung von Projekten für kirchliche Bauten am Tarenhügel in Wettswil a.A.

Teilnahmeberechtigt sind alle in den Gemeinden Stallikon und Wettswil a.A. heimatberechtigten resp. seit 1. Januar 1987 mit Wohn- oder Geschäftssitz niedergelassenen Architekten. Daneben werden 9 auswärtige Fachleute zur Teilnahme am Wettbewerb eingeladen.

Alle Interessenten können das Wettbewerbsprogramm ab 3. Mai 1988 kostenlos beziehen beim Sekretariat der Ev.-ref. Kirchgemeinde, Frau Erika Schächli, Kirchliche Räume Schulhaus Wolfstlosh, Haldenweg, 8907 Wettswil a.A., Tel. 01 / 700 20 44 oder privat 01 / 700 18 39.

Für die Realisierung eines vielfältig strukturier-
ten Gewerbehäuses suchen wir an guter Ver-
kehrslage in der Agglomeration von Luzern

5000-7000 m²
Industrie- oder Gewerbeland.

Offerten an

AMMANN AG

Bauingenieure

Schönbühlring 39, 6000 Luzern 14
Telefon 041 / 44 06 22



einzigster
Zeichenanlagen-Discount der Schweiz

Zeichenmaschinen
Zeichentische
Planschränke / Leuchttische

erstklassige Qualität
unschlagbare Preise



JOMA-Trading AG, Friedauweg 10
8355 Aadorf, Tel. (052) 47 47 11

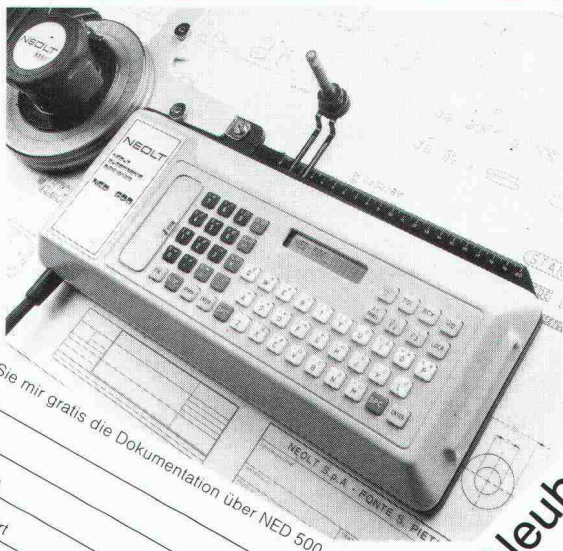
NED

500
Electronic Designer

Zeitaufwendiges und umständliches Beschriften
von Zeichnungen gehört der Vergangenheit an.

Aktionspreis Fr. 2'800.-

WE -WE Handels AG Schaffhauserstrasse 424
8050 Zürich, 01 / 302 04 28



Senden Sie mir gratis die Dokumentation über NED 500

Name _____

Firma _____

Strasse _____

PLZ/Ort _____

Neuheit

Impressum

Schweizer Ingenieur und Architekt

Herausgeber

Verlags-AG der akademischen technischen Vereine

Offizielles Organ

Schweizerischer Ingenieur- und Architekten-Verein (SIA)
Gesellschaft Ehemaliger Studierender der ETH Zürich (GEP)
Schweizerische Vereinigung Beratender Ingenieure (ASIC)

Redaktion

Rüdigerstrasse 11, Postfach 630, 8021 Zürich
Tel. 01/201 55 36

Redaktoren

Heinz Rudolphi, Ing. HTL, leitender Redaktor
Bruno Odermatt, dipl. Arch. ETH/SIA
Hans U. Scherrer, dipl. Ing. ETH/SIA
Brigitte Honegger, Architektin

Nachdruck von Bild und Text, auch auszugsweise, nur mit schriftlicher
Zustimmung der Redaktion und mit genauer Quellenangabe.

Abonnemente

	Schweiz:	Ausland:
1 Jahr	Fr. 170.-	Fr. 185.-
Einzelnummer	Fr. 6.50	Fr. 7.50

Ermässigte Abonnemente für Mitglieder der GEP, des BSA, der ASIC,
des STV und für Studenten.

Einzelnummern sind bei der Redaktion erhältlich

Bestellungen für Abonnemente sowie
Adressänderungen von Abonnenten an
Abonnementverwaltung SI+A, Edenstrasse 20,
8045 Zürich, Telefon 01/207 80 91,
Adressänderungen von SIA-Mitgliedern an das
SIA-Generalsekretariat, Postfach, 8039 Zürich

Postcheck

«Schweizer Ingenieur und Architekt»
80-6110-6 Zürich

Anzeigen

IVA AG für Internationale Werbung

Hauptsitz:	Filiale Lausanne:
Mühlebachstr. 43 8032 Zürich Tel. 01/251 24 50 Telefax 01/251 27 41	Pré-du-Marché 23 1004 Lausanne Tel. 021/37 72 72 Telefax 021/37 02 80

Druck

Offset + Buchdruck AG
Staffelstrasse 12, 8045 Zürich, Tel. 01/207 72 72

Ingénieurs et architectes suisses (IAS)

Erscheint im gleichen Verlag

Redaktion:
En Bassenges, 1024 Ecublens, Tel. 021/47 20 98

Abonnemente:

	Schweiz:	Ausland:
1 Jahr	Fr. 113.-	Fr. 122.-
Einzelnummer	Fr. 6.50	Fr. 7.50

SIA-Normen

SIA-Normen und Dokumentationen sind nur erhältlich
beim SIA-Generalsekretariat, Selnastrasse 16, Postfach, 8039 Zürich,
Tel. 01/201 15 70

Welche Eigenschaften unserer Nell-Lager schätzen Sie als Ingenieur am meisten?

Nell-Lager sind baustellengerecht: Um Verlegefehler auszuschliessen, enthält das Farbband auf den Streifenlagern übersichtlich alle wichtigen Angaben für den Polier.

Nell-Lager sind von hervorragender Qualität: Durch sie – und unsere mehr als 20jährige Erfahrung damit – sind wir zu einem der führenden Unternehmen in diesem Bereich der Bautechnik geworden.

Nell-Lager sind praktisch: Unsere Folienlager liefern wir in Ein-Meter-Streifen – also in einer für den Polier sehr handlichen Form.

Nell-Lager sind sicher: Die selbstklebende Überlappungsfolie sorgt für ein sauberes Verlegen und verhindert das Eindringen von Zementmilch oder Beton zwischen zwei Lager.

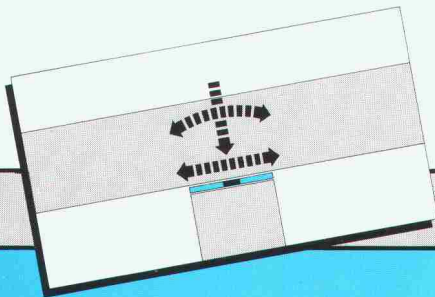
Zu Nell-Lagern haben wir für Sie detaillierte Unterlagen erarbeitet – mit technischen Merkblättern zum Nachschlagen sowie Planklebern für klare Verlegeanleitungen. Die Dokumentation ist kostenlos, genau wie die Beratung durch unsere Spezialisten.

Nell-Lager haben kurze Lieferfristen: Lager aus dem Standardprogramm werden noch am Bestelltag geliefert oder spedit.

Nell-Lager gibt es in zahlreichen Ausführungen – hauptsächlich verschiedene Punkt-, Block- und Streifenlager für praktisch alle Anwendungen im Hochbau.

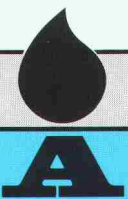
Nell-Lager sind bewährt, zuverlässig und wirtschaftlich. Ihre Anwendung ist die einfachste Art, rissfrei zu bauen. Verlangen Sie bitte unsere Dokumentation.

F.J. Aschwanden AG 3250 Lyss 032 84 86 11



Gleit- und Deformationslager mit den Funktionen Lastaufnahme, Rotation und horizontales Gleiten

NELL



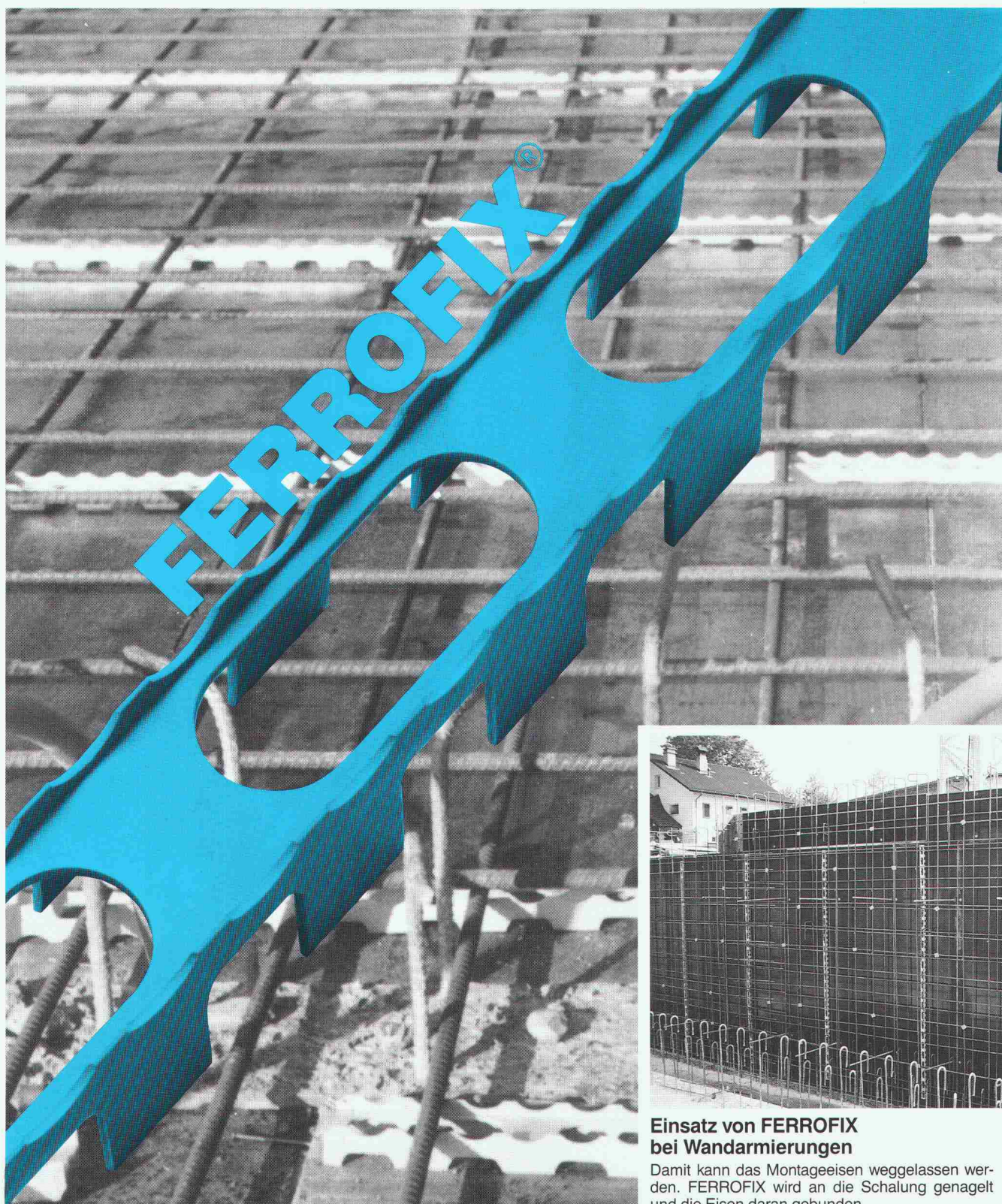
Aschwanden
Sicher ist sicher.

FERROFIX[®], der eisen- und betongerechte Abstandhalter bringt dem Baumeister und dem Bauingenieur mehr Sicherheit beim Verlegen der Armierungseisen.

Der Armierungsdistanzhalter mit dem neuartigen Rastersystem verhindert das Verschieben der Eisenarmierung.

SAGER

SAGER AG CH-5724 Dürrenäsch
Telefon 064-54 18 81
Telex 981 303
Telefax 064-54 34 15



Einsatz von FERROFIX bei Wandarmierungen

Damit kann das Montageeisen weggelassen werden. FERROFIX wird an die Schalung genagelt und die Eisen daran gebunden.