

Objekttyp: **TableOfContent**

Zeitschrift: **Schweizer Ingenieur und Architekt**

Band (Jahr): **106 (1988)**

Heft 20

PDF erstellt am: **13.07.2024**

### **Nutzungsbedingungen**

Die ETH-Bibliothek ist Anbieterin der digitalisierten Zeitschriften. Sie besitzt keine Urheberrechte an den Inhalten der Zeitschriften. Die Rechte liegen in der Regel bei den Herausgebern. Die auf der Plattform e-periodica veröffentlichten Dokumente stehen für nicht-kommerzielle Zwecke in Lehre und Forschung sowie für die private Nutzung frei zur Verfügung. Einzelne Dateien oder Ausdrucke aus diesem Angebot können zusammen mit diesen Nutzungsbedingungen und den korrekten Herkunftsbezeichnungen weitergegeben werden. Das Veröffentlichen von Bildern in Print- und Online-Publikationen ist nur mit vorheriger Genehmigung der Rechteinhaber erlaubt. Die systematische Speicherung von Teilen des elektronischen Angebots auf anderen Servern bedarf ebenfalls des schriftlichen Einverständnisses der Rechteinhaber.

### **Haftungsausschluss**

Alle Angaben erfolgen ohne Gewähr für Vollständigkeit oder Richtigkeit. Es wird keine Haftung übernommen für Schäden durch die Verwendung von Informationen aus diesem Online-Angebot oder durch das Fehlen von Informationen. Dies gilt auch für Inhalte Dritter, die über dieses Angebot zugänglich sind.

## Zum Titelbild

### **Bahnhof Luzern** **Die eisenbahntechnischen Anlagen**

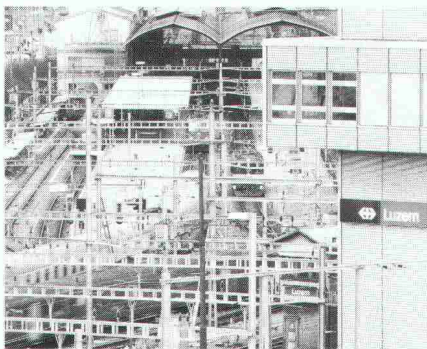
Ausgelöst durch den Bahnhofbrand 1971 begann im Bahnhof Luzern eine umfangreiche Bautätigkeit. So bauen die SBB mit Partnern ein neues Aufnahmegebäude und modernisieren ihre gesamte technische Infrastruktur.

Mit der Inbetriebnahme des neuen Zentralstellwerkes (im Bild rechts) am 23./24. April 1988 wurde eine wichtige Etappe im Hinblick auf die Vollendung der Bauarbeiten im Frühjahr 1991 abgeschlossen.

Das neue Zentralstellwerk, von dem aus nun der ganze Zuglauf im Bahnhof Luzern und auf den angrenzenden Streckenabschnitten gesteuert wird, ersetzt die bisherigen, teilweise noch mechanischen Stellwerkanlagen, deren Arbeitsweise und Funktion seit 1898 beinahe unverändert geblieben waren.

*Schweizerische Bundesbahnen  
 Bauabteilung Kreis II  
 Schweizerhofquai 6  
 6002 Luzern*

(Foto: Pressefotografie Th. Studhalter, Luzern)



## Inhalt

<b>Verkehrstechnik</b>	<b>Bahnhof Luzern. Die eisenbahntechnischen Anlagen</b> <i>Kreisdirektor P. Schaaf, Luzern</i>	585
	<b>Die Bauabteilung der SBB-Kreisdirektion II</b> <i>P. Nauer, Luzern</i>	586
	<b>Übersicht über den Ausbau der bahntechnischen Anlagen</b> <i>E. Frei und A. Regli, Luzern</i>	588
	<b>Anforderungen an die neuen Bahnanlagen</b> <i>E. Willimann, Luzern</i>	591
	<b>Die neuen Stellwerkanlagen</b> <i>R. Zingg, Luzern</i>	593
	<b>Eisenbahnsicherungstechnik</b> <i>E. M. Suter, Luzern</i>	595
	<b>Telekommunikation für den Bahnbetrieb</b> <i>S. Brun, Luzern</i>	597
	<b>Lautsprecher-, Wechselsprech- und Funkanlagen</b> <i>G. Mächler, Luzern</i>	599
	<b>Das neue Stellwerkgebäude</b> <i>A. Henggeler, Luzern, und R. Martinelli, Meggen</i>	600
	<b>Die elektrische Versorgung</b> <i>E. Deuring, B. Piquerez, R. Schneeberger, A. Hermann, H. Maegli, Luzern</i>	602
	<b>Kabelanlagen</b> <i>A. Hermann, Luzern</i>	605
	<b>Tiefbaulösungen in bautechnisch schwierigem Baugrund</b> <i>M. Kaufmann, H. Birrer, Luzern, und P. Friedli, Zürich</i>	607
	<b>Übersicht über den Ausbau der bahntechnischen Anlagen</b> <i>M. Kaufmann, H. Birrer, Luzern, und P. Friedli, Zürich</i>	609
	<b>Die Perronhallen</b> <i>F. Haas, Luzern</i>	614
	<b>Das visuelle Informationssystem</b> <i>R. Güntensperger, Luzern</i>	616
	<b>Das Mobiliar</b> <i>P. Gonser, Luzern</i>	618
	<b>Das Licht in der Perronhalle</b> <i>H. Maegli, Luzern</i>	618
	<b>Gleisbau unter Zugsbetrieb</b> <i>R. Honegger, Luzern</i>	620
	<b>Ausserordentliche Einwirkungen auf Tragwerke aus dem Bahnbetrieb</b> <i>P. Roos, H. Berchtold und J. Müller, Luzern</i>	621
<b>Wettbewerbe</b>	<b>Bahnhof Uster, Überarbeitung (D). Aménagement et restructuration du secteur de l'Hôtel de Ville à Sierre VS (A)</b>	632
<b>Ausstellungen</b>	<b>Dimension des Ortes, Campi/Pessina/Piazzoli, ETH Hönningerberg</b>	631
<b>Aktuell</b>	<b>Die linksufrige Brienzseeestrasse wird eröffnet</b>	633
<b>Persönlich</b>	<b>Simon Bertschmann zum 95. Geburtstag</b>	634
<b>B-Seiten</b>	<b>Laufende Wettbewerbe und Ausstellungen. Aus Technik und Wirtschaft. Weiterbildung. Tagungen. Vorträge. Messen</b>	B 77-80
<b>Impressum</b>	<b>am Schluss des Heftes</b>	